

# 自然豊かな楽園に島暮らしの原風景

しま しま  
**島々**  
もよう

vol. 3

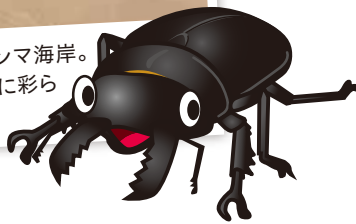
Ukejima

## 請 島



真っ白な砂浜が広がるクンマ海岸。アダンやハイビスカスなどに彩られます。

◀ウケユリ



**ノスタルジックな島の風景**  
奄美大島から南西へ、加計呂麻島を経てさらに南の海上に浮かぶのが請島です。そこには豊かな自然が広がり、池地・請阿室のふたつの集落では島暮らしの原風景が残っています。美しい海と浜、サンゴの石垣、生い茂るソテツ、デイゴやハイビスカスなどの南国風の花々……、ゆったりとした佇まいがこの島の魅力です。請阿室集落を一望できるきゅら島神社、海水

独自の生態系を持ち、生物学的にも注目を集める島でもありません。請島が名の由来となっているウケユリ、島固有種のウケジママルバネクワガタ、国の天然記念物

### 豊かな自然は島の宝

島は、特産品であるスプレーギクなど花卉栽培の生産・出荷の効率化を図る農産物集出荷施設や、家畜排泄物の有効利用を図る堆肥舎等の畜産振興施設など、県の「特定離島ふるさとおこし推進事業」を活用して、主産業である農業・畜産の振興等も進められています。

浴場にもなっているクンマ海岸、海と島並みを見渡せるヘリポートや大山ミヨチヨン岳など、絶景スポットもあちこちにあります。島の魅力を満喫できるイベントとして、毎年5月ごろに地元の青年婦人会の主催で「ウオークラリー請阿室」も開催。毎回100人以上が参加しており好評です。また、特産品であるスプレーギクなど花卉栽培の生産・出荷の効率化を図る農産物集出荷施設や、家畜排泄物の有効利用を図る堆肥舎等の畜産振興施設など、県の「特定離島ふるさとおこし推進事業」を活用して、主産業である農業・畜産の振興等も進められています。



### 島々メモ

#### 全方位大自然 無人の楽園 木山島



請島の東方沖に木山島という無人島があります。かつては航海の安全を祈願する聖地でした。

現在は、透明度抜群の海でダイビングや釣りを楽しめる場所として知られています。チャーター船などで上陸でき、砂浜はキャンプの名所です。



であるルリカケスなど珍しい生き物が息息（いずれも採取禁止）。これらの貴重な自然を守るための活動を、島民・行政が一丸となって行っています。希少動植物の生息地である大山に観察やトレッキングなどで入山する際は、瀬戸内町教育委員会への許可申請と池地集落のボランティアグループの同行が条件となっています。

- 【位置】北緯28度01分38秒/東経129度14分22秒
- 【面積】13.34km<sup>2</sup> 【周囲】24.8km
- 【人口】132人/83世帯(平成22年国勢調査より)
- 【地形】小起伏山地でほとんどが森林に覆われる。最高峰は標高398mの大山
- 【主な産業】農業(花卉、ニンニク、ラッキョウなど)、畜産(牛、豚、山羊など)
- 【アクセス】古仁屋港から請島・与路島を結ぶ町営定期船「せとなみ」が1日に1往復程度運行。古仁屋港～請阿室港間の所要時間は約45分。請阿室港～池地港間は約10分。古仁屋港から海上タクシーも利用可能。ほか、加計呂麻島経由の中渡しもある。

お問い合わせ先:瀬戸内町役場 ☎0997(72)1111