



鹿児島を夕方出航
翌朝には大阪に!

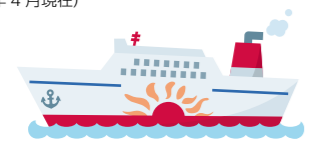
志布志 ⇄ 大阪航路

夕方出航 →	翌朝到着
志布志港	大阪南港
〈月～金曜日〉	
17:55 発	翌朝 07:40 着
翌朝 08:55 着	← 17:55 発
〈土曜日〉	
18:30 発	翌朝 08:50 着
翌朝 09:40 着	← 17:55 発
〈日曜日〉	
17:00 発	翌朝 07:40 着
翌朝 08:55 着	← 17:00 発

(2016年4月現在)

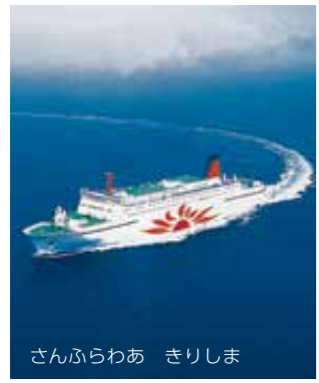


大阪：大阪南港かもめフェリーターミナル
志布志(鹿児島)：志布志(鹿児島)港



「フェリーさんふらわあ」の概要

船隻 (2隻)	さんふらわあ さつま さんふらわあ きりしま
総トン数	12,400トン
旅客定員	782人
乗用車	140台
トラック	104台 (1台あたり車長13mで換算)



さんふらわあ きりしま

物流と旅客を支える

フェリーさんふらわあの発着港である志布志港は、鹿児島県の東の玄関口として、人や物流の交流拠点になっています。昭和52年に就航を開始してから、関西方面の観光客を鹿児島へ運び、県の観光産業に寄与してきました。

また、志布志港が位置する大隅地域は、日本有数の畜産地帯であり、鹿児島県が誇る食糧供給基地といわれています。

長年、関西から志布志港へ、家畜の飼料を供給するとともに、本県の農畜産物を関西に輸送するという重要な機能を担ってきました。

また最近では、環境保全の意識の高まりにより、CO₂が大幅に削減でき、陸上輸送に比べ、輸送コストをカットできる船舶の需要が見直されてきています。

さらに、トラックドライバーの長距離運転による疲労の緩和や、交通渋滞の心配もなく、安定した輸送が期待されています。

一方、旅客においては、志布志港と鹿児島市を結ぶ循環バス「さんふらわあライナー」を運行し、志布志港までの利便性がますます向上しています。

家族で 乗ってみよう! 友達と フェリーさんふらわあ

平成5年に就航したフェリーさんふらわあ さつま・きりしま。志布志港と大阪南港を結ぶ大型フェリーで、毎日運航しています。人だけでなく、貨物や物資の輸送という、重要な役割を果たしてきました。2年後には、さんふらわあ さつま・きりしまに替わり、新たに2隻が完成予定。カジュアルクルーズという、新しい船旅の楽しさを提案するさんふらわあの魅力に迫ります。

Beautiful View

朝日も 夕日も

こんなにスゴイ!

フェリーさんふらわあの輸送力

トラック輸送
(志布志/大阪航路)

〈2015年度〉
70,603台

さんふらわあを利用した
鹿児島への学生合宿人数

〈2015年度〉
12,939人 (往復)

旅客輸送人数
(志布志/大阪航路)

〈2015年度〉
145,690人

※実績データは、(株)フェリーさんふらわあより提供

水平線に沈む太陽は、息をのむ美しさ
こんな絶景も、船旅の魅力



地域一体で 利用を促進

県では、航路の安定的な維持・確保を図るため、平成19年6月に、地元自治体や県内の観光・経済団体、株式会社フェリーさんふらわあなどで構成する「志布志・大阪航路利用促進協議会」

を設立しました。この協議会をはじめ、官民が一体となって、さんふらわあを利用した旅行商品への支援や修学旅行・スポーツ合宿の誘致、航路のPRに対する助成や鹿児島市内と志布志港を結ぶ「さんふらわあライナー」への助成など、利用促進に向けた取り組みを行っています。

船旅は楽しい！

最近ではさんふらわあを、移動のための交通手段にとどまらず、車やバイク・自転車などとセットで利用する方も増えており、これにより九州横断の旅行も楽しむことができるようになっていきます。

このほか、ペットと一緒に旅行ができるペット専用ブースも完備するなど、利用者のニーズにあった新しいサービスを追求しています。

団体旅行のみならず、一人旅やファミリーで利用しやすいプランに加え、JRや鹿児島島の離島への船と連携したプランも増えており、「志布志⇄関西」の、交流人口のさらなる増加も期待されます。2018年には、新造船も完成予定。カジュアルクルーズ船として、ますます快適な船旅へと進化するフェリーさんふらわあ。大海原をかける大迫力の船旅を、ぜひご体験ください。



鹿児島と共に歩む さんふらわあを目指して

株式会社フェリーさんふらわあ
志布志支店 支店長 兼 鹿児島営業所長

あそう まさお
麻生 征男 さん



志布志・大阪航路は感動の連続にて

日頃より、フェリーさんふらわあをご利用いただき、ありがとうございます。就航以来、海上交通のインフラ拡充を進めながら、主に関西のお客様を鹿児島へ送客することで、大隅エリアの活性化に取り組んできました。昨今は、より多くのお客様に船旅の楽しさを味わっていただくために、出港時に銅鑼を鳴らしたり、テープ投げを行う取り組みを始めたほか、レストランのメニュー開発にも工夫を凝らしています。また、洋上デッキから眺める星空教室は大人気で、「こんなきれいな星空は初めて見た。」と乗船された皆さんが感動されています。

さらに最近では、3世代旅行も増えてきていることから、気軽に利用できるカジュアルクルーズとして、客室を拡張したり、ご当地ゆるきやらルームを作るなど、幅広い世代に船の醍醐味を味わってほしいと考えています。2018年には、新造船が運航します。内装もスタイリッシュに、より快適な船旅をご提案します。ぜひ、フェリーさんふらわあで非日常である船旅をお楽しみください。



船旅を楽しもう！

フェリーさんふらわあの船内とおもてなし



ぐりぶールーム (かごしまPRキャラクター) デラックスルーム 展望風呂



レディースルームは女性用アメニティも充実！

船内イベントも目白押し！



大人気☆星空教室 Music Night♪ 紙テープ投げ



銅鑼を鳴らして出航！

※実施日は、フェリーさんふらわあのHPでご確認ください。

フェリーさんふらわあで、優雅で快適なカジュアルクルーズをお楽しみください

志布志 ⇄ 大阪 航路

新造船、建造決定！2018年完成予定

現在の「さんふらわあさつま」「さんふらわあきりしま」の代替船として、2018年3月、6月に新造船の建造が決定しました！

魅力的なプランが豊富！

リーズナブルなツアーや車やバイクを乗せたプラン、歴史ツアーも人気！ユニバーサルスタジオジャパンとセットになったプランも大好評！

【問い合わせ先】
県庁 交通政策課 TEL.099-286-3302

フェリーさんふらわあの料金など詳細は、[弊社HP](#)をご覧ください。

さんふらわあ