

平成19年度 県政アンケートモニター募集

鹿児島県をよりよくするために、皆さんの声をお聴かせください。

- 内 容 県政に関するアンケート調査への回答(月1回程度)
- 募集人員 200人
- 任 期 平成19年9月1日から2年間
- 応募資格 県内在住の20歳以上の方(議員、公務員を除く)
- 募集締切 6月29日(金) 当日消印有効
- 応募方法
県庁、県地域振興局本庁舎および支庁・市町村などに備えてある応募用紙に、住所、氏名(ふりがな)、生年月日、性別、職業、電話番号、(お持ちの場合は)Eメールアドレス、各種モニター経験の有無、応募の抱負(100字程度)を記入してご応募ください。
はがき、FAX(099-286-2119)、県ホームページでも応募できます。

(問い合わせ先)

県庁広報課 ☎099(286)2093

「錦江湾マリンスポーツ大会」 選手募集

第20回鹿児島カップ火山めぐりヨットレースの参加者を募集しています。

錦江湾内から遠くは南西諸島をめぐるダイナミックなヨットレースです。

- 開催期間 7月13日(金)~7月18日(水)
- 募集締切日 7月6日(金)
- 申込方法 実行委員会事務局(☎099-216-1327)へご連絡ください。



(問い合わせ先)

県庁地域政策課
☎099(286)2424

募 集

肥薩おれんじ鉄道「友の会」 会員募集



肥薩おれんじ鉄道マスコット「おれんじーず」

- 会員期間 1年または3年
- 会 費 1年会員 1,000円
3年会員 3,000円
- 会員特典
乗車ご優待券(片道運賃半額割引券)の進呈、肥薩おれんじ鉄道関連情報誌の提供、「駅長おすすめのお店」での割引などのサービス など

(問い合わせ先)

県肥薩おれんじ鉄道利用促進協議会
県庁交通政策課内
☎099(286)2465

「全国戦没者追悼式」 参列遺族募集



全国戦没者追悼式に参列する遺族の方を募集します。

- 募集期限 6月11日(月)
- 対象者 戦没者および一般戦災者の遺族(過去3年以内に参列していない方を優先します)
- 募集窓口 お住まいの市町村援護担当課
- 参列日 8月15日(水)
- 参列場所 日本武道館(東京都)

(問い合わせ先)

県庁社会福祉課
☎099(286)2830

試 験

鹿児島県職員を募集します

インターネットで受験申込ができます。

- 試験の種類
・上級試験
・民間企業等職務経験者職員採用試験
- 受付期間 5月9日(水)~5月25日(金)
※インターネットによる受験申込みは、
5月9日(水)~5月23日(水)
- 試験日 6月24日(日)
- 試験地 鹿児島市
※受験資格、申込書の配布場所など詳しいことについては、県ホームページをご覧ください。ただか、下記までお問い合わせください。

(問い合わせ先)

県人事委員会事務局総務課
☎099(286)3893・3894

催 し

屋久島自然体験セミナー ~豊かな海の恵み~「黒潮物語」

命あふれる豊かな海と海を育む奥深い森から、屋久島の自然と人の暮らしを体感してみませんか。

- 期 日 7月5日(木)~7月8日(日)
- 内 容 シュノーケリング
ウミガメ観察 など
- 対 象 高校生以上
- 定 員 先着20人
- 締 切 6月21日(木)
- 費 用 一人28,000円以内
(屋久島への交通費は含まれていません)

(問い合わせ先)

屋久島環境文化研修センター
☎0997(46)2900

◎このコーナーに掲載している情報や、さらに詳しい関連情報については、**県ホームページ**(<http://www.pref.kagoshima.jp/>)からご覧になれます。

※紙面の都合上、紹介できなかったその他の情報についても掲載しています。

◎携帯サイト「**かごしまモバイル県庁**」(<http://mobile.pref.kagoshima.jp/>)もご利用ください。

※「かごしまモバイル県庁」へは、上記アドレスを直接入力するか、右のQRコードを読み取る(バーコードリーダー機能のある機種のみ)ことによりアクセスすることができます。



青少年を健全に育成する環境をつくりましょう

- 有害情報から青少年を守りましょう。
青少年が、出会い系サイトなどインターネット上の有害情報によりトラブルに巻き込まれるケースが増えています。
青少年が使用する携帯電話などにフィルタリング機能を活用し、青少年にインターネット上の有害情報を視聴・閲覧させないようにしましょう。



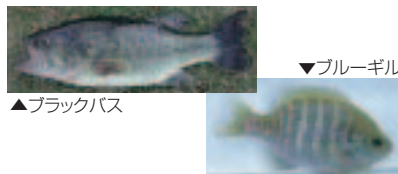
- 青少年を深夜に外出させないようにしましょう。
青少年の深夜外出(午後11時から翌日午前4時まで)は、非行の始まりとなるほか、犯罪被害者となる危険性があります。



※県青少年保護育成条例及び規則が改正され、青少年の深夜立入禁止施設に個室形態を有する漫画喫茶、インターネットカフェ、カラオケボックスが追加されました。(H19.7.1施行)

(問い合わせ先)
県庁青少年男女共同参画課
☎099(286)2557

STOP!ザ・外来魚 あっ!ブラックバスを見つけたぞ!! ブルーギルも見つけたぞ!!!



川や湖などの生き物を守り残すためには、ブラックバスやブルーギルなどの外来魚の駆除・密放流防止が必要です。

外来魚の密放流はやめて、見つけた場合は駆除しましょう。
皆様のご理解とご協力をお願いします。

(問い合わせ先)
県庁水産振興課
☎099(286)3433

観光ホームページが 新しくなりました



観光ホームページが4月から新しくなりました。(県ホームページトップページ→観光かごしま情報)

鹿児島県の観光について調べになるときはぜひ観光ホームページをご活用ください。

- 新たなメニュー
 - ・これまで提供していた「宿泊情報」や「イベント情報」に加え、県内の「温泉」や「直売所」、「スポーツキャンプ情報」「おすすめコース」などの新メニューを追加しました。
- 機能性の向上
 - ・これまでのキーワード検索に加え、検索機能を充実し、お探しの観光情報にすぐにたどりつけるようになりました。
 - ・観光地や宿泊施設の位置を地図で検索できるようになりました。

(問い合わせ先)
県庁観光課 ☎099(286)2997

くらし

自動車税は5月31日までに納めましょう!

自動車税は、毎年4月1日現在の自動車の所有者または使用者に納めていただく税金です。

今年の納期限は5月31日(木)です。

鹿児島県の自動車税はコンビニでも納めることができます。お手元にお届けする納税通知書により、納期限までにお近くの金融機関、コンビニなどで納めましょう。

※5月中旬を過ぎても納税通知書がお手元に届かない場合は、下記までお問い合わせください。

(問い合わせ先)
鹿児島地域振興局自動車税課
☎099(261)5611
最寄りの各地域振興局・各支庁県税課

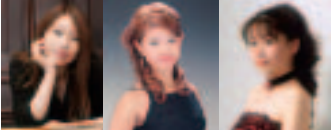
ドリームジャンボ宝くじ

(問い合わせ先)
県庁財政課 ☎099(286)2177

みやまコンセール

霧島市牧園町 TEL0995 (78) 8000

- 大茂絵里子～Marimba～、茂谷優子～Soprano～ジョイントリサイタル



アメリカを中心に活躍する鹿児島出身アーティスト、待望の来日公演。色彩感溢れる新鋭マリンバ奏者と洗練された舞台を繰り広げる歌姫による世界!

- 日 時 5月27日(日)午後2時開演
- 出 演 大茂 絵里子(マリンバ)
茂谷 優子(ソプラノ)
澁谷 順子(ピアノ)

○演奏曲

- 【マリンバ】A.トーマス「マーリン」
安倍 圭子「遙かな海」 ほか
- 【ソプラノ】ティリンデッリ「おお、春よ」
ドヴォルザーク「月に寄せる歌」
～オペラ「ルサルカ」 ほか

- 入場料(全席自由) 一般 3,000円
学 生 1,000円
親 子 3,500円
(一般1人+高校生以下1人)

●みやま音楽アカデミー

「クラシックギターセミナー」受講生募集

18歳以上の方でクラシックギターを演奏してみたい初心者(多少の経験者も可能)を対象とした基礎入門講座です。「禁じられた遊び」にも挑戦します!(全6回)

- 日 時 【セミナーI】(全員受講)
6月9日(土)、6月10日(日)
【個別指導】(希望者)
6月17日(日)、9月2日(日)
【セミナーII】(全員受講)
9月8日(土)、9月9日(日)

- 時 間 午前9時30分～午後4時
- 講 師 ギタリスト 谷口 久己さん
- 定 員 30人(先着順)
- 受講料 4,000円(全6回分)
別途テキスト代 500円
- 聴講料 一般 300円、学生 200円(1回分)
- 申込み みやまコンセールへご連絡ください。
- その他 クラシックギターをご持参ください。

<http://www2.synapse.ne.jp/miyama/>

県立博物館

鹿児島市城山町 TEL099 (223) 6050

- 企画展 「てふてふ 蝶々」



昆虫の中で優雅さで人気が高く、かつては「てふてふ」と表記された蝶。

鹿児島にはアサギマダラ、オオゴマダラ、ツマベニチョウ、コノハチョウ、サツマシジミなど美しい蝶たちがいます。

豊かな自然に支えられ生まれてくるチョウたちの美しい姿、ふしぎな行動など蝶の持つ魅力を標本や写真ばかりでなく巨大なチョウの模型などで楽しく紹介します。

- 日 時 6月24日(日)まで
午前9時～午後5時
- 料 金 無料

●博物館がやってきたin曾於市

- 日 時 5月24日(木)～5月27日(日)
午前9時～午後5時
- 場 所 曾於市末吉総合体育館武道場 ほか
- 内 容 「鹿児島と世界の昆虫」
「鹿児島島の天然記念物」
「曾於市の自然」などの展示
「あなたも町の学芸員」
(動物・昆虫・植物・地質分野)」
「星空観察会」
「郷土の自然紹介授業」
液体窒素を使った「楽しい実験」など
- 料 金 無料

<http://www.pref.kagoshima.jp/hakubutsukan/>

宝山ホール(県文化センター)

鹿児島市山下町 TEL099 (223) 4221

- 自主文化事業 宝山Presents
オーケストラ・魅惑のサウンドが貴方に贈る
「黄金のスクリーンミュージック」

- 日 時 5月13日(日)午後2時開演
- 出 演 横山欣司(トーク)
鹿児島交響楽団
- 入場料 全席指定3,000円(当日3,500円)
※入場券は宝山ホールおよび各プレイガイドにて発売中。



- 2007 子どもミュージカル講座
ダンス、歌、演技の練習やミニミュージカル発表をします。

- 参加資格 小中学生
(原則として全日程参加できる方)
- 日 程 6月9日(土)・10日(日)
8月18日(土)・19日(日)
10月13日(土)・14日(日)
平成20年1月5日(土)・6日(日)
- 定 員 80人
- 受 講 料 4,500円
(「霧のむこうのふしぎな町」公演チケット含む)
- 申込方法 往復ハガキで申し込む。
5月20日(日)必着

〈往信ハガキ〉

表面：〒892-0816
鹿児島市山下町5番3号
宝山ホール「子どもミュージカル講座」係
裏面：ご本人の氏名、住所、連絡先、学年
(保護者同伴の方は保護者氏名も記入)

〈返信ハガキ〉

表面：ご本人の住所(保護者同伴の方は保護者住所)、氏名
裏面：何も記入しない

<http://www.houzanhall.com>

※ホームページアドレスが記載されているものについては、
鹿児島県ホームページ トップページ→リンク集〈県の公共施設〉からアクセスできます。

県政広報番組
テレビ&ラジオ

テレビ 

MBC 毎週土曜日
11:15~11:30

**ふるさと
かごしま**

リポーターが県内各地に出かけ、県政情報をお伝えします。
毎週抽選で素敵な特産品が当たります。

KKB 毎週土曜日
11:30~11:45



國方栄利子アナウンサーが番組を進行するニュース的な手法により、県政の施策や話題などを3部構成で紹介します。

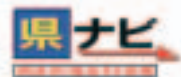
KTS 毎週土曜日
17:25~17:30



だじゃれ好きのお父さん、おちゃめなお母さん、しっかりものの長女、元気な長男、とつてもやさしいおじいちゃん、おばあちゃん。薩摩家の4人家族が県政を分かりやすくお伝えします。

◎最新の番組内容を、
県ホームページトップページ → 広報・広聴 → 広報誌・広報番組から動画でご覧いただけます。

KYT 毎週日曜日
11:40~11:45



県のイベントや制度を、鹿児島県内の施設をバックで紹介します。

ラジオ 

MBC 毎週日曜日
7:40~8:00

**サザン
モーニング**

県の行事や制度などをアナウンサーと県担当者などの対談で紹介し、また、軽音楽にのせて県政の話題を紹介します。

ミュ-FM 月曜~金曜
9:27~9:32

**ジョイフル
かごしま**

さわやかなBGMにのせて、県の楽しいイベントなどを中心に紹介します。

県歴史資料センター黎明館

鹿児島市城山町 TEL099 (222) 5100

●黎明館企画展
「維新を見ずに散った志士たち」



▲寺田屋事件で使用された刀。

○期 日 5月15日(火)~8月5日(日)
○観覧料 一般 300(230)円
高大生 190(120)円
小中生 120(60)円
()は20人以上の団体料金

●エンジョイ・黎明館
「孫、子に語ろう鹿児島島の歴史と文化」

○日 時 毎月第2土曜日
午前9時30分~正午
○定 員 20人(先着受付順)
○申 込 電話099(222)5396まで
○参加費 一般 230円 高大生 120円
小中生 60円

●楽しい体験講座
「和装本づくりに挑戦しよう」

○日 時 6月3日(日) 午後1時~午後4時
○定 員 20人~30人(先着受付順)
○申 込 電話099(222)5396まで
○参加費 無料

<http://www.pref.kagoshima.jp/reimeikan/>

■県の人口 1,740,683 人 (対前月717人減)
男 813,408 人 (対前月264人減)
女 927,275 人 (対前月453人減)
■世 帯 数 729,309 世帯(対前月458世帯減)
(平成19年3月1日現在)

上野原縄文の森

霧島市国分 TEL0995 (48) 5701

●ニュースポーツフェスティバルin上野原縄文の森



○日 時 5月27日(日)
午前10時~午後3時
(受付9時30分~)
○実施種目 ディスクゴルフ、ティーボール、
ペタンク など
※どなたでも参加できます。

●1日縄文人体験

○期日・内容
・第1回 5月19日(土)
縄文料理復刻シリーズ'07
~手作りハムと
ドングリクッキー作り~
・第2回 6月16日(土)
草木染め工房'07
~森の植物で
草木染め&ジャム作り~
○時 間 午前10時~午後3時
(受付9時30分~)
○定 員 小学生以上各回40人
(小学生は引率者の同伴が必要です)



●サンデー縄文体験講座

○期日・内容
・第1回 5月13日(日)
琥珀アクセサリー作り体験1(成形)
・第2回 6月3日(日)
琥珀アクセサリー作り体験2(研磨)
・第3回 7月1日(日)
ランブシエイド作り
○時 間 午後1時~午後4時
○定 員 各回20人
(第1回・第2回は連続で受講できる方のみ)

※各イベントの申込み方法など詳しいことについては、お問い合わせください。

<http://www.jomon-no-mori.jp/>

INFORMATION