

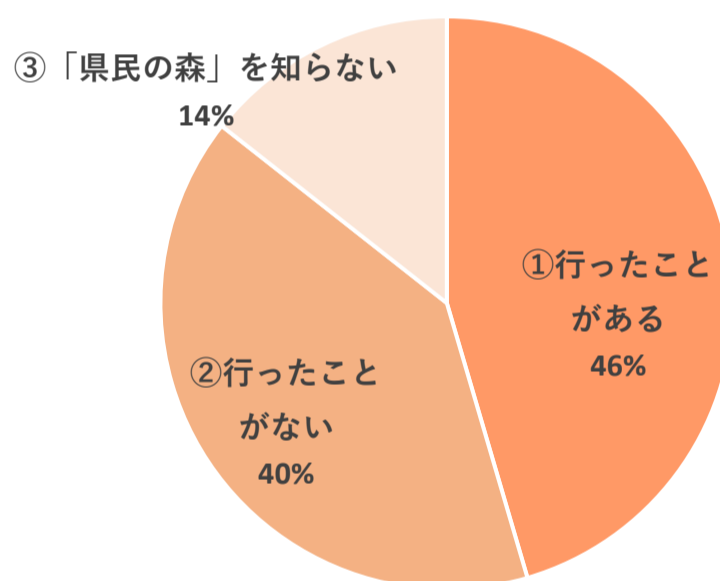
令和3年度 第2回県政モニター調査結果

森づくり推進課 緑化保護係
(TEL:099-286-3394)

- テーマ 「県民の森」について
- 調査目的 県民の森は、森林レクリエーションや保健休養、森林学習の場として県民の皆様に御利用いただいています。
しかし、開園から37年が経過し、施設の老朽化等に伴い県民の森を利用する県民のニーズが開園当初から変化していきいているものと考えています。
そのため、県民の森の利用状況や県民の皆様のニーズを調査し、今後の管理運営に活用するため、調査を実施しました。
- 調査時期 令和3年5月
- 調査対象 200人
- 回答者数 132人(66%)

問1 あなたは、これまでに「県民の森」に行ったことがありますか。

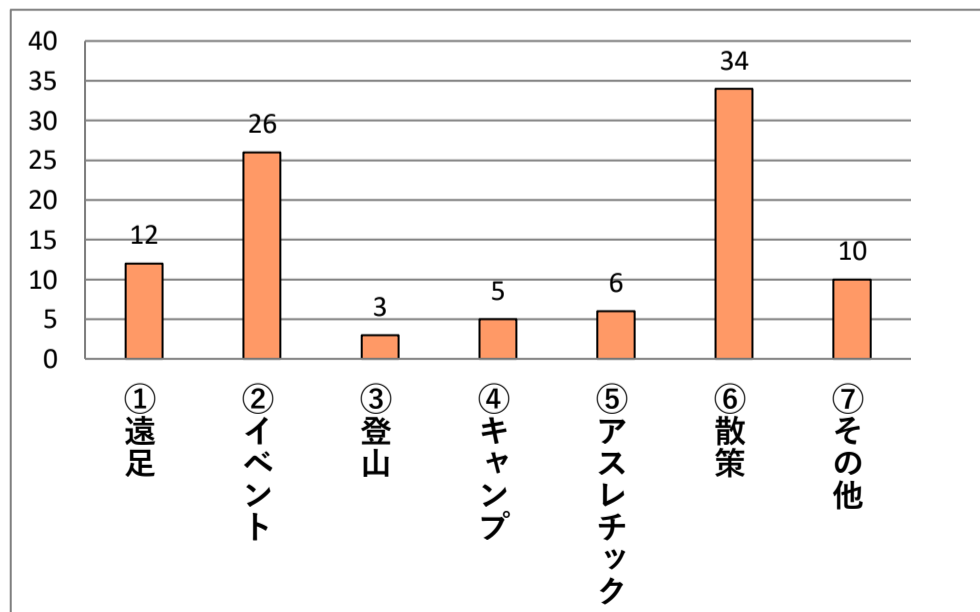
	回答数	割合
①行ったことがある	60	45.5%
②行ったことがない	53	40.2%
③「県民の森」を知らない	19	14.4%
計	132	100.0%



問2 「県民の森」を利用した目的は何ですか。(複数回答可)

(回答者数60人)

	回答数	割合
①遠足	12	12.5%
②イベント	26	27.1%
③登山	3	3.1%
④キャンプ	5	5.2%
⑤アスレチック	6	6.3%
⑥散策	34	35.4%
⑦その他	10	10.4%
計	96	100.0%



その他(抜粋)

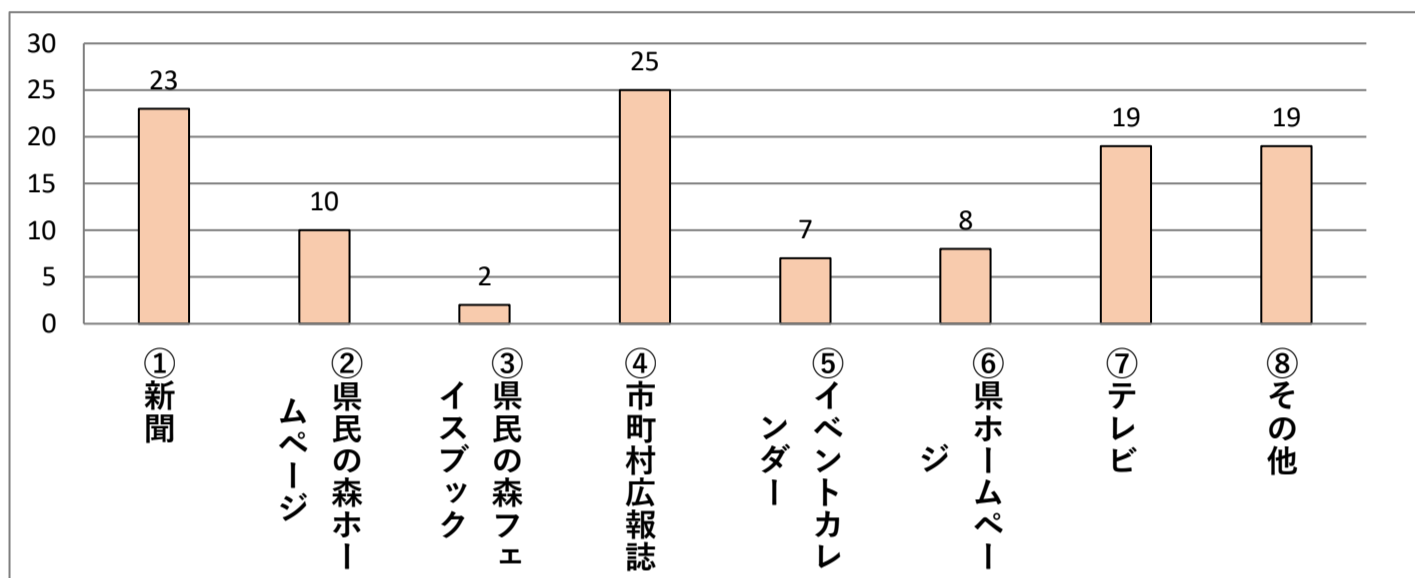
〔・花見 ・イベント〕

問3 「県民の森」の情報をどこで知りましたか。（複数回答可）

（回答者数62人）

	回答数	割合
①新聞	23	20.4%
②県民の森ホームページ	10	8.8%
③県民の森フェイスブック	2	1.8%
④市町村広報誌	25	22.1%
⑤イベントカレンダー	7	6.2%
⑥県ホームページ	8	7.1%
⑦テレビ	19	16.8%
⑧その他	19	16.8%
計	113	100.0%

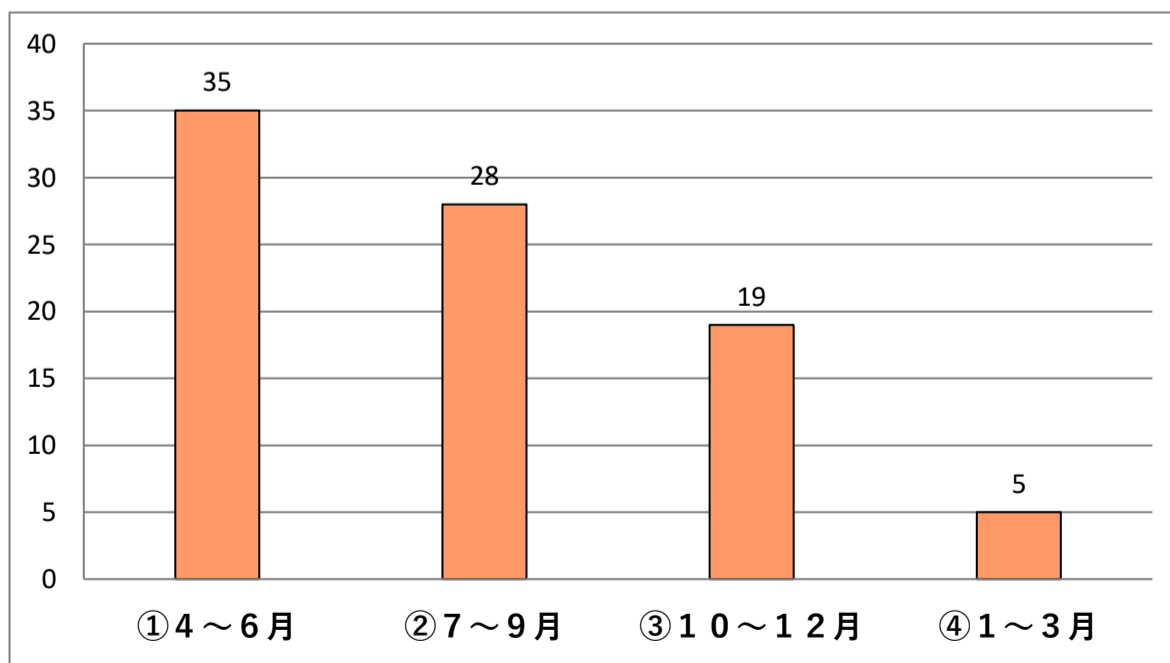
その他（抜粋）
〔・家族 ・友人 ・職場〕



問4 「県民の森」を何月頃に利用しましたか。（複数回答可）

（回答者数57人）

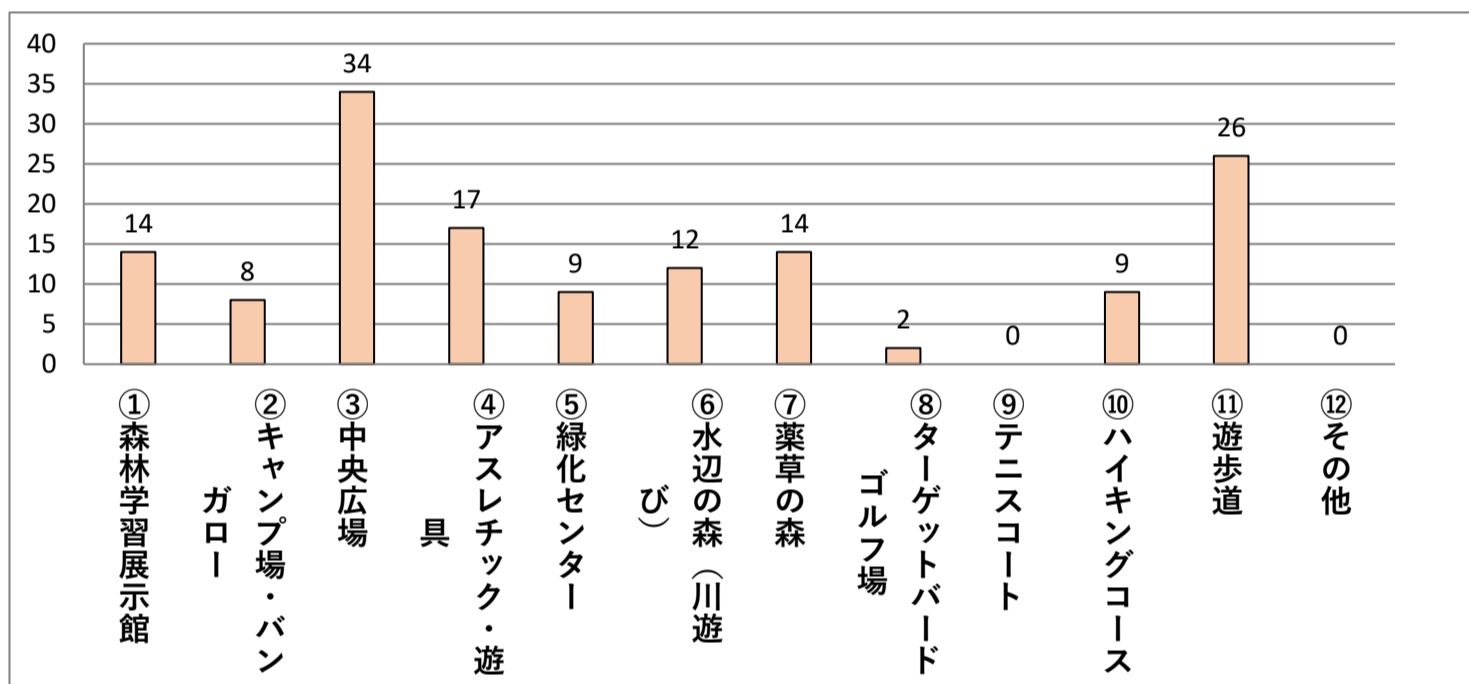
	回答数	割合
①4～6月	35	40.2%
②7～9月	28	32.2%
③10～12月	19	21.8%
④1～3月	5	5.7%
計	87	100.0%



問5 「県民の森」のどの施設を利用しましたか。（複数回答可）

(回答者数58人)

	回答数	割合
①森林学習展示館	14	9.7%
②キャンプ場・バンガロー	8	5.5%
③中央広場	34	23.4%
④アスレチック・遊具	17	11.7%
⑤緑化センター	9	6.2%
⑥水辺の森（川遊び）	12	8.3%
⑦薬草の森	14	9.7%
⑧ターゲットボードゴルフ場	2	1.4%
⑨テニスコート	0	0.0%
⑩ハイキングコース	9	6.2%
⑪遊歩道	26	17.9%
⑫その他	0	0.0%
計	145	100.0%

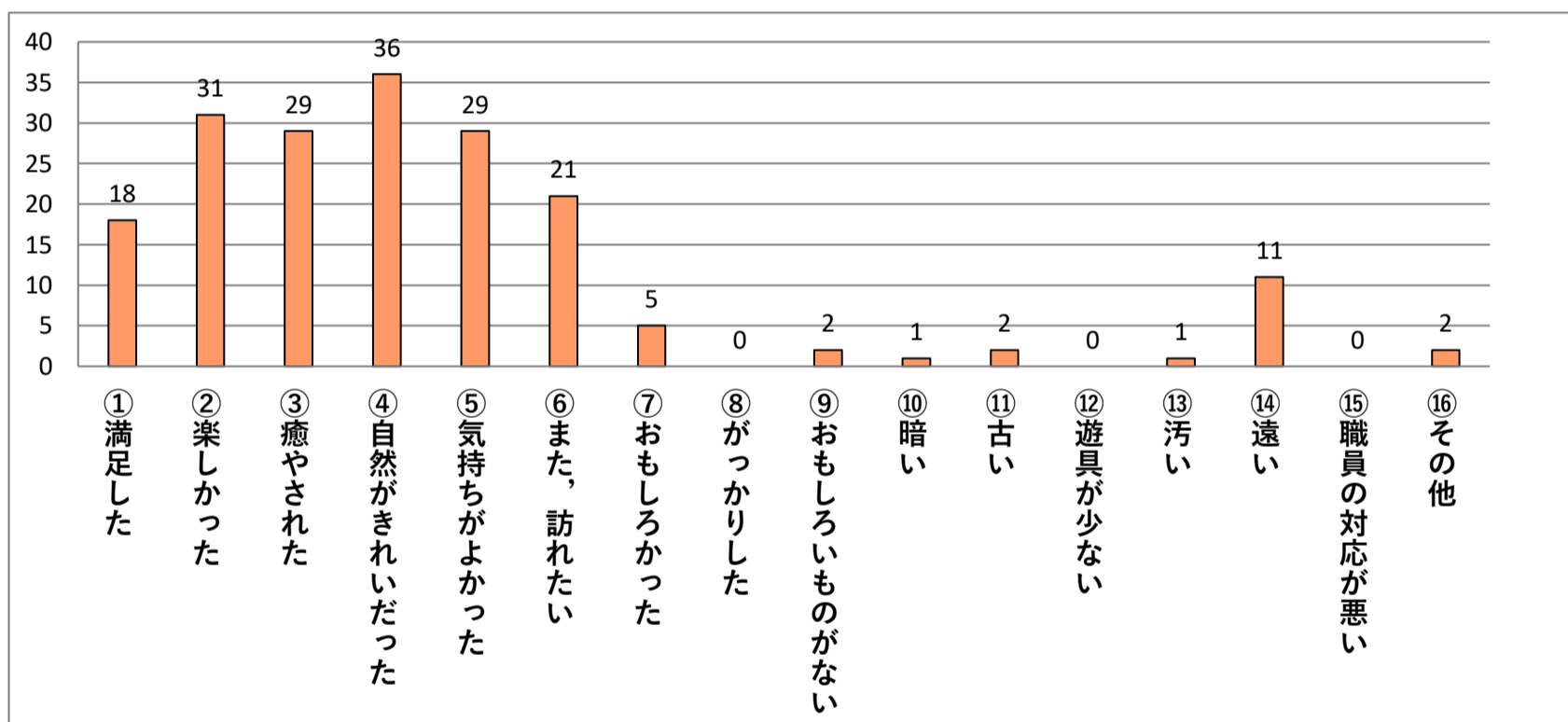


問6 「県民の森」についての感想はどうでしたか。（複数回答可）

（回答者数59人）

	回答数	割合
①満足した	18	9.6%
②楽しかった	31	16.5%
③癒やされた	29	15.4%
④自然がきれいだった	36	19.1%
⑤気持ちよかった	29	15.4%
⑥また、訪れたい	21	11.2%
⑦おもしろかった	5	2.7%
⑧がっかりした	0	0.0%
⑨おもしろいものがない	2	1.1%
⑩暗い	1	0.5%
⑪古い	2	1.1%
⑫遊具が少ない	0	0.0%
⑬汚い	1	0.5%
⑭遠い	11	5.9%
⑮職員の対応が悪い	0	0.0%
⑯その他	2	1.1%
計	188	100.0%

その他（抜粋）
〔・覚えていない〕



問7 あなたが、問6で回答した理由を具体的に教えてください。

①～⑦を選択した理由（抜粋）

- ・自然がきれいで、満喫できた
- ・薬草について、勉強ができ楽しかった
- ・自然、森林浴に触れることができリフレッシュできた
- ・自然の広々とした空間で、子どもは走り回ることができ、楽しんでいた
- ・イベントやキャンプで楽しめた
- ・森林のすばらしさを感じた

⑧～⑬を選択した理由（抜粋）

- ・アクセスが悪く、車がないといけない
- ・施設、遊具が古い
- ・薄暗くて怖い
- ・トイレの場所までが遠い

問8 施設や整備についてどのようなところを改善したらよいと考えますか。

(抜粋)

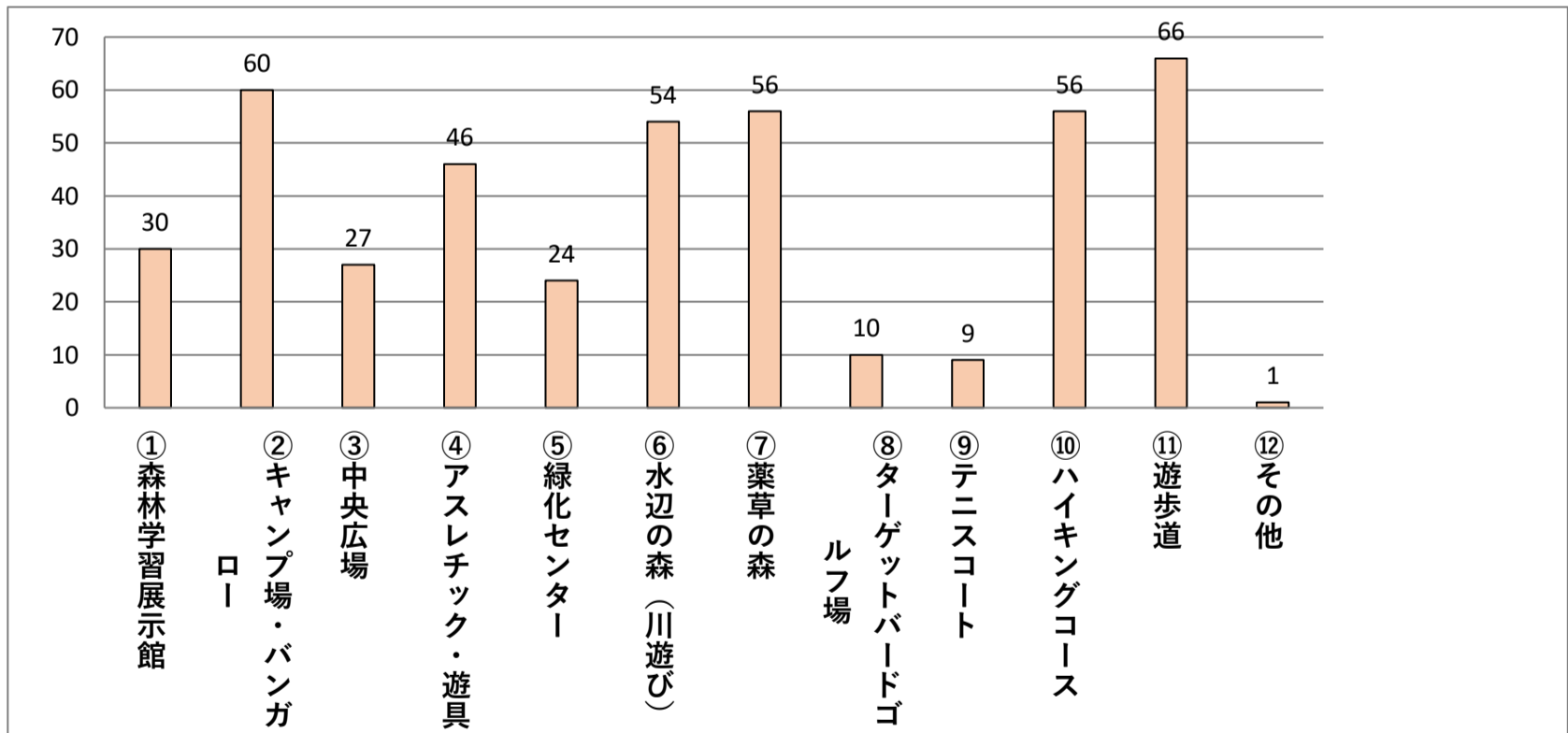
- 公共交通機関で気軽に訪れられるようにしてほしい
- 県民の森への道の道路整備をしてほしい
- 遊具を充実させてほしい
- 季節のお花イベントを開催してほしい
- 施設, トイレ等をきれいにしてほしい
- 時代に沿った施設を取り入れてほしい

問9 「県民の森」のどの施設に興味がありますか。(複数回答可)

(回答者数121人)

	回答数	割合
①森林学習展示館	30	6.8%
②キャンプ場・バンガロー	60	13.7%
③中央広場	27	6.2%
④アスレチック・遊具	46	10.5%
⑤緑化センター	24	5.5%
⑥水辺の森(川遊び)	54	12.3%
⑦薬草の森	56	12.8%
⑧ターゲットバードゴルフ場	10	2.3%
⑨テニスコート	9	2.1%
⑩ハイキングコース	56	12.8%
⑪遊歩道	66	15.0%
⑫その他	1	0.2%
計	439	100.0%

その他
〔・興味がない〕



問10 「県民の森」をどのような空間・場にしたらよいと考えますか。

(抜粋)

- 文化活動(音楽コンサート, 野外コンサート)の場
- 自然環境教育(植物・樹木の生態観察)の場
- 自然体験活動(野鳥観察, 木工教室, 森林浴)の場
- 幅広い世代が楽しめる空間
- アスレチックコース等の遊具が充実している場
- グランピングやバーベキューのできる場
- 宿泊型短期講座の開設(木育講座, キャンプ講座等)