



請求部	所在	薩摩川内市青山町字杉安				地番	4739番			
出力縮尺	1/1000	精度区分	乙二	座標系番号又は記号	II	分類	地図(法第14条第1項)		種類	地籍図
作成年月日					備付年月日(原図)			補記事項		

これは地図に記録されている内容を証明した書面である。

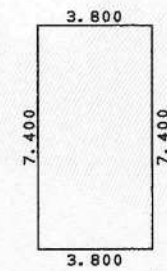


207792 各階平面図

建物図面  
各階平面図

家屋番号 4739

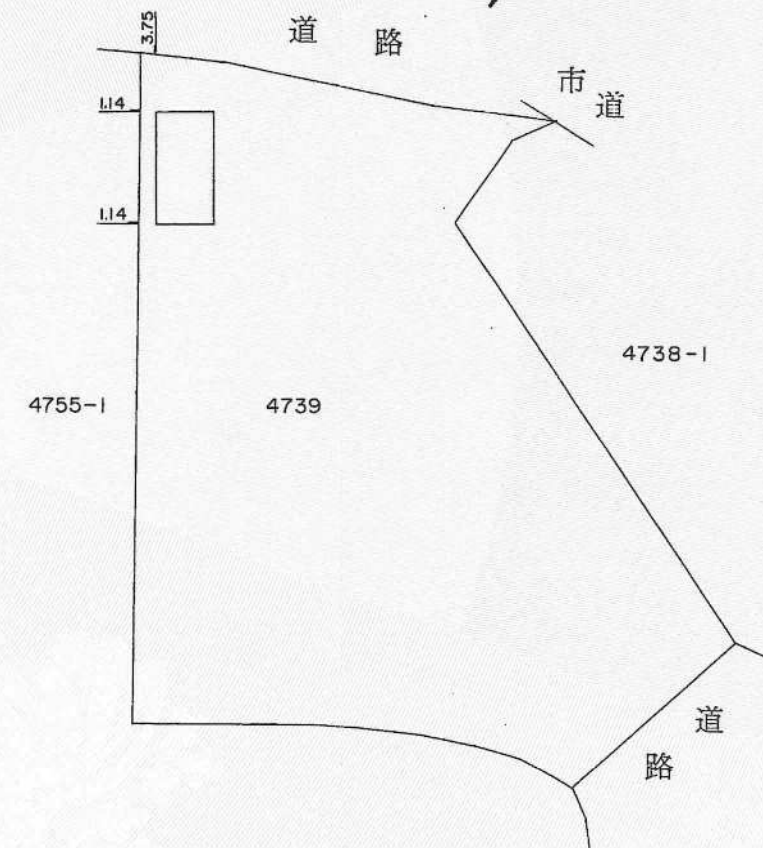
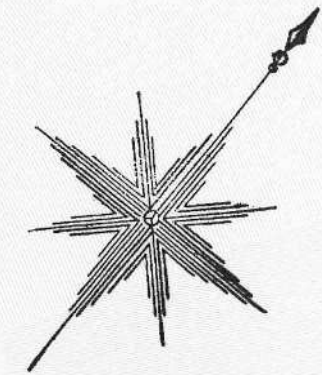
建物の所在 薩摩川内市  
川内市青山町字杉安4739番地



求積表

3.800 × 7.400 = 28.1200

床面積 28.12 ㎡



作製者 川内市宮崎町3128番地  
土地調査士 平山正彦 (平成12年2月15日作製)  
家屋

縮尺 1/250

縮尺 1/500

(鹿児島県土地家屋調査士会用紙)