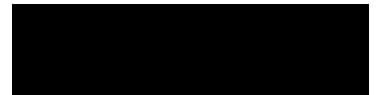


## 第5 税務機構・徴税費の状況

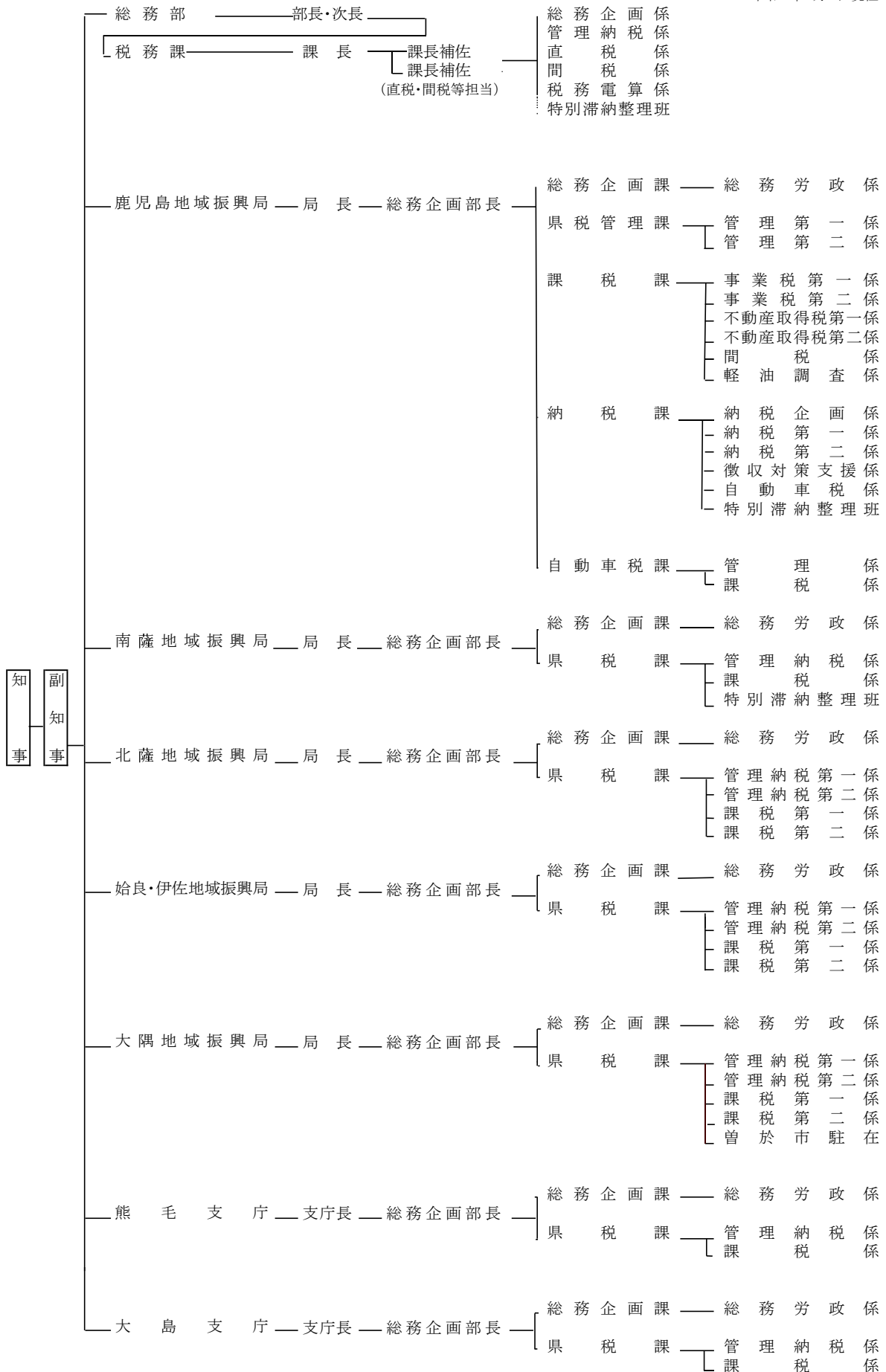
- 1 鹿児島県税務機構
- 2 税務職員の配置状況
- 3 徴税費の推移





# 1 鹿児島県税務機構

令和6年4月1日現在



(注) 地域振興局・支庁総務企画課は総務労政係のみ記載

## 2 税務職員の配置状況

### (1) 局・支庁別職員配置表

(令和6年4月1日現在)

局・支庁	区 分	総務関係	管理関係	課税関係	納税関係	計
鹿 児 島 本 所	役 付	1.0	3.0	7.0	6.0	17.0
	専門員・主査・主事	0.0	3.5	18.0	24.5	46.0
	そ の 他	0.0	0.0	0.0	0.0	0.0
	計	1.0	6.5	25.0	30.5	63.0
鹿 自 動 児 車 税 島 課	役 付	0.0	2.0	1.0	0.0	3.0
	専門員・主査・主事	1.0	2.0	5.0	0.0	8.0
	そ の 他	0.0	0.0	0.0	0.0	0.0
	計	1.0	4.0	6.0	0.0	11.0
南 薩	役 付	1.0	2.0	1.0	4.0	8.0
	専門員・主査・主事	0.0	1.0	5.0	2.0	8.0
	そ の 他	0.0	0.0	0.0	0.0	0.0
	計	1.0	3.0	6.0	6.0	16.0
北 薩	役 付	1.0	2.0	2.0	1.0	6.0
	専門員・主査・主事	0.0	2.0	3.0	3.0	8.0
	そ の 他	0.0	0.0	0.0	0.0	0.0
	計	1.0	4.0	5.0	4.0	14.0
始 良 ・ 伊 佐	役 付	1.0	2.0	2.0	1.0	6.0
	専門員・主査・主事	0.0	3.0	4.0	4.0	11.0
	そ の 他	1.0	0.0	0.0	0.0	1.0
	計	2.0	5.0	6.0	5.0	18.0
大 隅 本 所	役 付	1.0	2.0	2.0	1.0	6.0
	専門員・主査・主事	0.0	2.0	6.0	4.0	12.0
	そ の 他	0.0	0.0	0.0	0.0	0.0
	計	1.0	4.0	8.0	5.0	18.0
曾 於 市 駐 在 大 隅	役 付	0.0	1.0	0.0	0.0	1.0
	専門員・主査・主事	0.0	1.0	0.0	0.0	1.0
	そ の 他	0.0	0.0	0.0	0.0	0.0
	計	0.0	2.0	0.0	0.0	2.0
熊 毛	役 付	1.0	2.0	1.0	0.0	4.0
	専門員・主査・主事	0.0	1.0	2.0	2.0	5.0
	そ の 他	0.0	0.0	0.0	0.0	0.0
	計	1.0	3.0	3.0	2.0	9.0
大 島	役 付	1.0	2.0	1.0	0.0	4.0
	専門員・主査・主事	0.0	2.0	4.0	3.0	9.0
	そ の 他	0.0	0.0	0.0	0.0	0.0
	計	1.0	4.0	5.0	3.0	13.0
税 務 課	役 付	4.0	0.0	3.0	1.0	8.0
	専門員・主査・主事	6.0	2.0	5.0	0.0	13.0
	そ の 他	0.0	0.0	0.0	0.0	0.0
	計	10.0	2.0	8.0	1.0	21.0
計	役 付	11.0	18.0	20.0	14.0	63.0
	専門員・主査・主事	7.0	19.5	52.0	42.5	121.0
	そ の 他	1.0	0.0	0.0	0.0	1.0
	計	19.0	37.5	72.0	56.5	185.0

- (注) 1 再任用職員のうち短時間勤務職員については「0.5」で計上  
2 育児休業・療休者等除く

## (2) 局・支庁別職員の変動(年度別)

年 度	6			5			4			3			2			元			備 考
	事 務 吏 員	現 業 職	計	事 務 吏 員	現 業 職	計	事 務 吏 員	現 業 職	計	事 務 吏 員	現 業 職	計	事 務 吏 員	現 業 職	計	事 務 吏 員	現 業 職	計	
鹿 児 島 本 所	63.0	0.0	63.0	61.0	0.0	61.0	68.0	0.0	68.0	65.0	0.0	65.0	66.5	0.0	66.5	64.5	0.0	64.5	旧鹿児島 総務事務所
鹿 児 島 自 動 車 税 課	11.0	0.0	11.0	11.0	0.0	11.0	12.0	0.0	12.0	12.0	0.0	12.0	12.0	0.0	12.0	11.5	0.0	11.5	旧自動車税 管理事務所
南 薩	16.0	0.0	16.0	16.0	0.0	16.0	12.0	0.0	12.0	12.0	0.0	12.0	13.5	0.0	13.5	13.5	0.0	13.5	旧加世田 総務事務所
北 薩	14.0	0.0	14.0	14.0	0.0	14.0	14.0	0.0	14.0	18.0	0.0	18.0	18.0	0.0	18.0	14.0	0.0	14.0	旧川内 総務事務所
始 良 ・ 伊 佐	17.0	1.0	18.0	16.0	0.0	16.0	15.0	0.0	15.0	16.0	0.0	16.0	16.0	0.0	16.0	20.0	0.0	20.0	旧加治木 総務事務所
大 隅 本 所	18.0	0.0	18.0	18.0	0.0	18.0	18.0	0.0	18.0	18.0	0.0	18.0	17.0	0.0	17.0	18.0	0.0	18.0	旧鹿屋 総務事務所
大 隅 曾 於 市 駐 在	2.0	0.0	2.0	2.0	0.0	2.0	2.0	0.0	2.0	3.0	0.0	3.0	3.0	0.0	3.0	3.0	0.0	3.0	旧大隅 総務事務所
熊 毛	9.0	0.0	9.0	9.0	0.0	9.0	9.0	0.0	9.0	9.0	0.0	9.0	9.0	0.0	9.0	9.0	0.0	9.0	
大 島	13.0	0.0	13.0	12.0	0.0	12.0	11.0	0.0	11.0	13.0	0.0	13.0	13.0	0.0	13.0	13.0	0.0	13.0	
税 務 課	21.0	0.0	21.0	21.0	0.0	21.0	22.0	0.0	22.0	22.0	0.0	22.0	22.0	0.0	22.0	22.0	0.0	22.0	
計	184.0	1.0	185.0	180.0	0.0	180.0	183.0	0.0	183.0	188.0	0.0	188.0	190.0	0.0	190.0	188.5	0.0	188.5	

(注) 再任用職員のうち短時間勤務職員については「0.5」で計上

### 3 徴税費の推移

(単位:千円)

区 分		年 度	30	元	2	3	4	5	
税 収 入  (千円)	予 算 額 (イ)		148,922,923	147,309,186	147,338,160	156,906,463	159,924,867	161,704,432	
	調 定 額 (ロ)		151,669,853	150,108,055	150,276,770	161,861,605	162,353,147	164,737,328	
	収 入 額 (ハ)		149,484,436	148,114,101	148,438,053	160,328,591	160,891,099	163,200,342	
徴 件 費  税  需 用 費  (千円)	人 件 費	職 員 給	748,373	721,304	695,918	675,812	649,348	639,488	
		諸 手 当	超過勤務手当	29,108	36,328	37,064	32,473	36,046	33,762
			税務特別手当	22,684	22,482	22,529	21,226	20,560	20,482
			その他の手当	387,927	364,632	343,769	329,999	307,299	314,744
			小 計	439,719	423,442	403,362	383,698	363,905	368,988
	その他の人件費	326,070	309,049	303,715	300,666	294,491	286,104		
	計 (A)		1,514,162	1,453,795	1,402,995	1,360,176	1,307,744	1,294,580	
	旅 費 (B)		14,684	13,812	8,307	7,041	9,000	10,026	
	需 用 費	需 用 費	30,979	29,994	29,106	28,260	28,907	28,930	
		通 信 運 搬 費	62,680	46,751	49,408	47,910	50,384	53,187	
備 品 費		3,419	1,522	0	3,078	3,813	0		
そ の 他		376,442	341,805	318,499	375,569	475,725	617,378		
計 (C)		473,520	420,072	397,013	454,817	558,829	699,495		
徴 収 取 扱 費 等	県民税の徴収取扱費		2,307,320	2,292,206	2,321,801	2,324,078	2,321,785	2,316,051	
	地方消費税徴収取扱費		103,297	101,005	98,304	90,196	93,395	96,946	
	納税貯蓄組合補助金		-	-	-	-	-	-	
	九州南部たばこ販売協同 組合連合会補助金		-	-	-	-	-	-	
	石油商業組合補助金		-	-	-	-	-	-	

(単位:千円)

区 分		年 度		30	元	2	3	4	5
徴 税 費 (千円)	徴 収 取 扱 費 等	特 徴 者 交 付 金	特別地方消費税	-	-	-	-	-	-
			ゴルフ場利用税	5,000	5,000	5,000	5,000	5,000	5,000
			軽油引取税	317,482	313,408	307,210	301,646	302,824	294,692
			小 計	322,482	318,408	312,210	306,646	307,824	299,692
		そ の 他	22,779	25,902	28,654	30,990	40,817	62,237	
		計 (D)	2,755,878	2,737,521	2,760,969	2,751,910	2,763,821	2,774,926	
合 計 (A)+(B)+(C)+(D) (=)			4,758,244	4,625,200	4,569,284	4,573,944	4,639,394	4,779,027	
す の る 徴 入 税 に 対 し て (%)		対 予 算 (=)/(イ)	3.2	3.1	3.1	2.9	2.9	3.0	
		対 予 算 (=)/(ロ)	3.1	3.1	3.0	2.8	2.9	2.9	
		対 収 入 (=)/(ハ)	3.2	3.1	3.1	2.9	2.9	2.9	
徴 税 吏 員 等 数 (人)		職 員(徴税吏員)	189	189	191	185	180	182	
		会計年度任用職員	29	28	28	28	28	30	
		計 (ホ)	218	217	219	213	208	212	
徴 税 吏 員 1 人 当 た り 徴 税 額			685,708	682,553	677,799	752,716	773,515	769,813	
当 徴 税 吏 員 一 人 当 た り 徴 税 費 (千円)		人 件 費 (含旅費) {(A)+(B)}/(ホ)	7,013	6,763	6,444	6,419	6,331	6,154	
		物 品 費 (含報償費) {(C)+(D)}/(ホ)	14,814	14,551	14,420	15,055	15,974	16,389	
		計 (ニ)/(ホ)	21,827	21,314	20,864	21,474	22,305	22,543	
事 務 所 数		税務事務を併せて所管 する 事務所数	7	7	7	7	7	7	
		税務事務のみを所管 する 事務所数	1	1	1	1	1	1	
		計	8	8	8	8	8	8	

