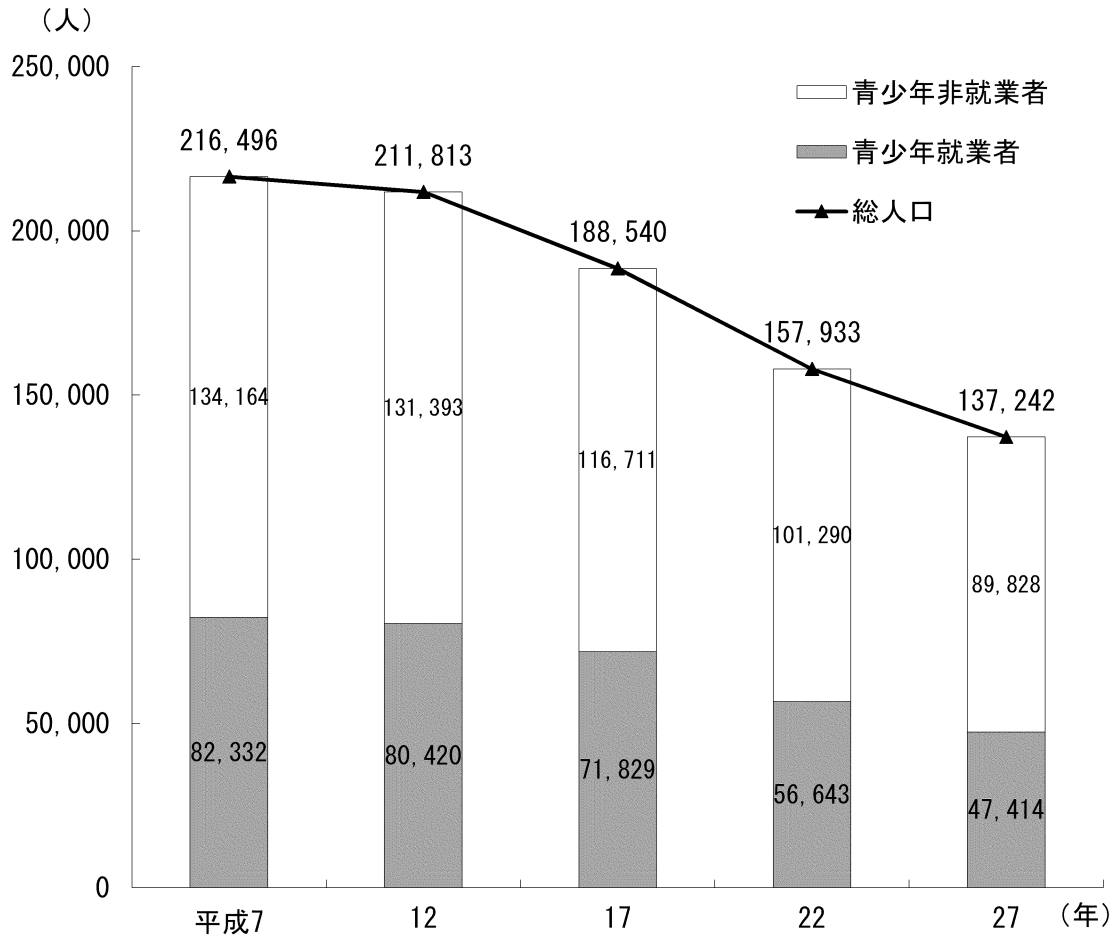


第5章 雇用

1 県内就業者数



資料：総務省「国勢調査」

※ 平成17年については、日本標準産業分類第12回改定（H19.11）に伴う組替集計結果による

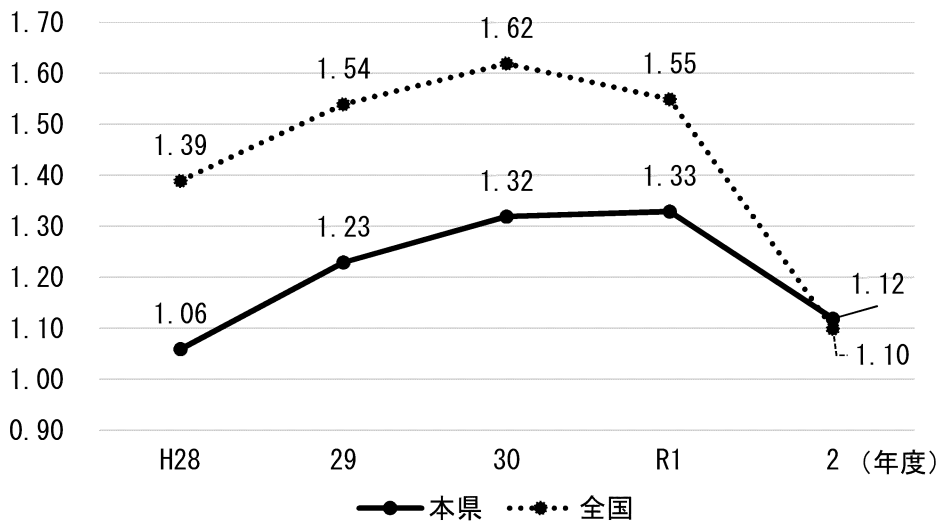
※ 非就業者には不詳を含む

県内の青少年就業者（15歳～24歳）は、平成27年は47,414人で平成22年の56,643人に対して、9,229人（16.3%）減少した。

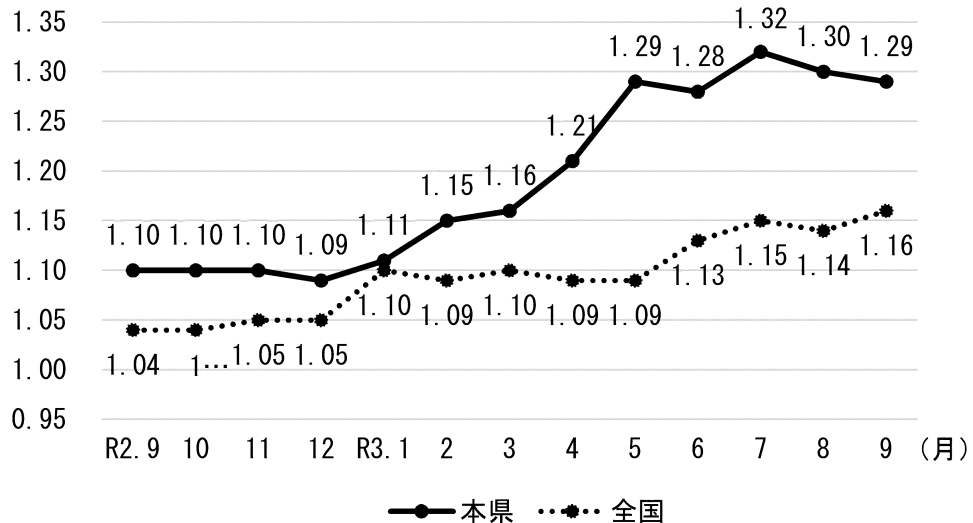
なお、15歳～24歳の人口のうち就業者の割合は34.5%で平成22年の35.9%より1.4ポイント減少した。

2 有効求人倍率

(1) 年度平均

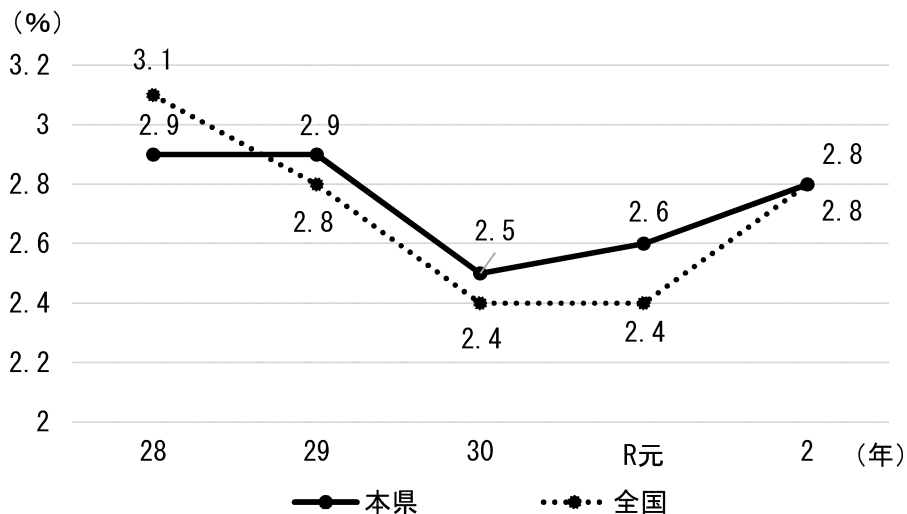


(2) 直近1年間



資料：県雇用労政課

3 完全失業率



資料：鹿児島県「県年平均結果（モデル推計値）ー令和2年ー」

4 雇用者の労働形態

(千人, %, ポイント)

雇用形態	男女	実数			割合		
		総数	男女		総数	男女	
			男	女		男	女
平成29年	雇用者(役員を除く)	651.8	326.5	325.3	100.0	100.0	100.0
	正規の職員・従業員	389.4	252.2	137.1	59.7	77.2	42.1
	パート	143.6	13.5	130.1	22.0	4.1	40.0
	アルバイト	42.3	22.3	20.0	6.5	6.8	6.1
	労働者派遣事務所の派遣社員	7.1	2.5	4.6	1.1	0.8	1.4
	契約社員	35.3	20.1	15.2	5.4	6.2	4.7
	嘱託 その他	17.0 17.1	10.0 5.8	7.0 11.3	2.6 2.6	3.1 1.8	2.2 3.5
平成24年	雇用者(役員を除く)	649.0	328.3	320.7	100.0	100.0	100.0
	正規の職員・従業員	389.7	254.2	135.5	60.0	77.4	42.3
	パート	129.1	11.1	118.0	19.9	3.4	36.8
	アルバイト	45.7	24.5	21.2	7.0	7.5	6.6
	労働者派遣事務所の派遣社員	6.1	2.9	3.2	0.9	0.9	1.0
	契約社員	34.7	16.8	17.9	5.3	5.1	5.6
	嘱託 その他	15.8 28.0	9.6 9.1	6.1 18.8	2.4 4.3	2.9 2.8	1.9 5.9
増減	雇用者(役員を除く)	2.8	△ 1.8	4.6	—	—	—
	正規の職員・従業員	△ 0.3	△ 2.0	1.6	△ 0.3	△ 0.2	△ 0.2
	パート	14.5	2.4	12.1	2.1	0.7	3.2
	アルバイト	△ 3.4	△ 2.2	△ 1.2	△ 0.5	△ 0.7	△ 0.5
	労働者派遣事務所の派遣社員	1.0	△ 0.4	1.4	0.2	△ 0.1	0.4
	契約社員	0.6	3.3	△ 2.7	0.1	1.1	△ 0.9
	嘱託 その他	1.2 △ 10.9	0.4 △ 3.3	0.9 △ 7.5	0.2 △ 1.7	0.2 △ 1.0	0.3 △ 2.4

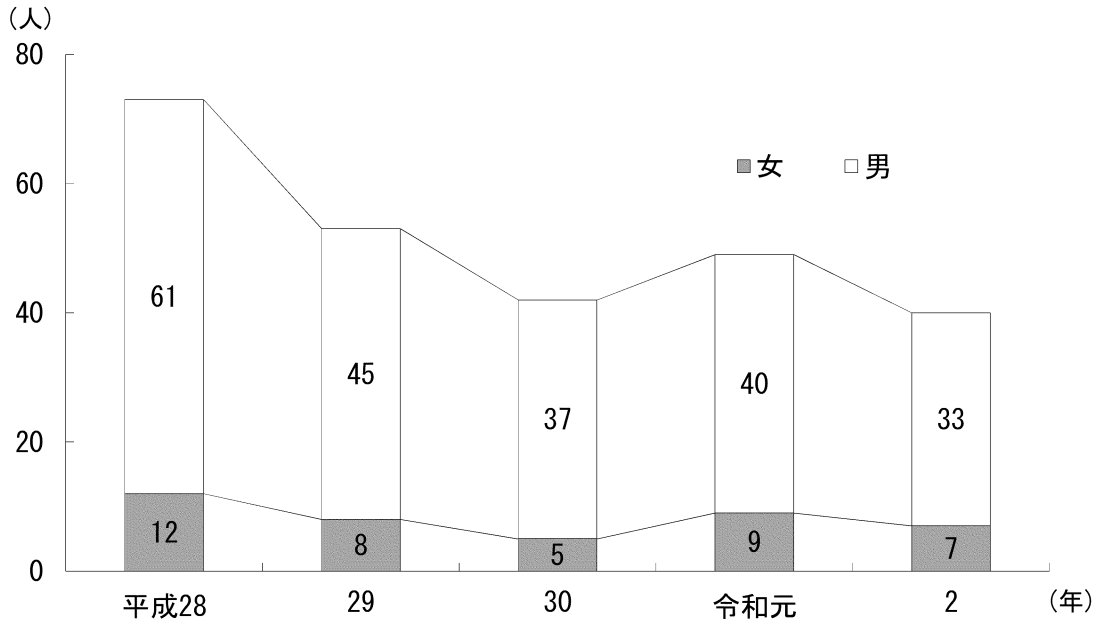
注1) 「パート」、「アルバイト」等の雇用形態は勤め先での呼称による。

注2) 「割合」欄の増減は、平成29年と24年のポイント差を記載

資料：鹿児島県(統計課)「平成29年就業構造基本調査結果～鹿児島県の概要～」

5 県内の新規学校卒業者の就職状況

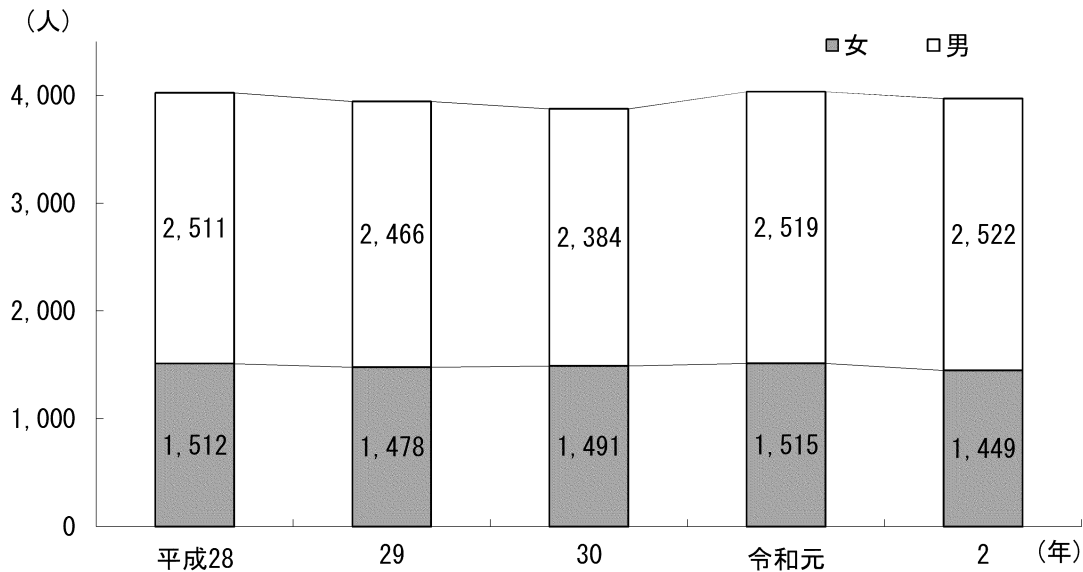
(1) 年次別推移(中学校卒業生)



資料：文部科学省「令和元年度学校基本統計（学校基本調査報告書）」

中学校卒業の就職者数は、令和2年は40人（男33人 女7人）で卒業生総数（15,005人）の0.3%で、前年（0.3%）と同率となった。

(2) 年次別推移(高等学校卒業生)



資料：文部科学省「令和2年度学校基本統計（学校基本調査報告書）」

高等学校卒業の就職者は、令和2年は3,971人（男2,522人 女1,449人）で、卒業生総数（14,427人）の27.5%に当たり、前年（4,034人）よりも63人（1.6%）減少した。
また、就職率は27.5%で、前年（27.6%）より0.1ポイント減少した。

6 新規学校卒業者の離職状況

【中学校】

項目 卒業年月			① 就職者数	② 卒業時から 令和2年3月まで の間における 離職状況		③ 在職期間別離職状況 (②の内訳)					
						1年目		2年目		3年目	
				離職者数	離職率	離職者数	離職率	離職者数	離職率	離職者数	離職率
鹿児島県	29年3月	計	16	11	68.8	6	37.5	4	25.0	1	6.3
		男	11	9	81.8	6	54.5	3	27.3	0	0.0
		女	5	2	40.0	0	0.0	1	20.0	1	20.0
	30年3月	計	13	4	30.8	4	30.8	0	0.0		
		男	12	4	33.3	4	33.3	0	0.0		
		女	1	0	0.0	0	0.0	0	0.0		
	31年3月	計	20	4	20.0	4	20.0				
		男	13	2	15.4	2	15.4				
		女	7	2	28.6	2	28.6				
全国	29年3月	計	1,139	681	59.8	416	36.5	168	14.7	97	8.5
		男	906	517	57.1	321	35.4	128	14.1	68	7.5
		女	233	164	70.4	95	40.8	40	17.2	29	12.4
	30年3月	計	1,115	534	47.9	397	35.6	137	12.3		
		男	879	404	46.0	302	34.4	102	11.6		
		女	236	130	55.1	95	40.3	35	14.8		
	31年3月	計	1,045	373	35.7	373	35.7				
		男	818	279	34.1	279	34.1				
		女	227	94	41.4	94	41.4				

【高等学校】

項目 卒業年月			① 就職者数	② 卒業時から 令和2年3月まで の間における 離職状況		③ 在職期間別離職状況 (②の内訳)					
						1年目		2年目		3年目	
				離職者数	離職率	離職者数	離職率	離職者数	離職率	離職者数	離職率
鹿児島県	29年3月	計	2,141	908	42.4	385	18.0	319	14.9	204	9.5
		男	1,066	409	38.4	178	16.7	149	14.0	82	7.7
		女	1,075	499	46.4	207	19.3	170	15.8	122	11.3
	30年3月	計	2,222	711	32.0	402	18.1	309	13.9		
		男	1,133	311	27.4	180	15.9	131	11.6		
		女	1,089	400	36.7	222	20.4	178	16.3		
	31年3月	計	2,123	331	15.6	331	15.6				
		男	1,126	147	13.1	147	13.1				
		女	997	184	18.5	184	18.5				
全国	29年3月	計	179,529	70,943	39.5	30,848	17.2	22,138	12.3	17,957	10.0
		男	106,484	36,787	34.5	15,795	14.8	11,570	10.9	9,422	8.8
		女	73,045	34,156	46.8	15,053	20.6	10,568	14.5	8,535	11.7
	30年3月	計	175,232	50,299	28.7	29,571	16.9	20,728	11.8		
		男	104,916	26,184	25.0	15,255	14.5	10,929	10.4		
		女	70,316	24,115	34.3	14,316	20.4	9,799	13.9		
	31年3月	計	175,139	28,313	16.2	28,313	16.2				
		男	105,558	14,705	13.9	14,705	13.9				
		女	69,581	13,608	19.6	13,608	19.6				

資料：鹿児島労働局

(注) 当データは、厚生労働省が管理している雇用保険被保険者の記録を基に、鹿児島県内ハローワークに対して、雇用保険の加入届が提出された新規被保険者資格取得者の生年月日等から各学歴ごとに新規学校卒業者と推定される就職者数を算出し、更にその離職日から離職者数・離職率を算出している。

なお、雇用保険の遡及適用等の関係により、離職率は毎年再計算しているため、1年目、2年目の離職率は昨年度の資料と一致しないことがある。

(参考) ひきこもり, ニート, フリーターの数 (推計値)

区分	全国	鹿児島県	備考 (出典)
ひきこもり	17万6千人	2,000人	全国: 平成27年度内閣府「若者の生活に関する調査 (ひきこもりに関する実態調査)」による推計値 (平成27年度の全国の15~39歳人口×狭義のひきこもりの率0.51%) 本県: 上記の結果を単純に本県に当てはめた場合の推計値 (平成27年度の本県の15~39歳人口×狭義のひきこもりの率0.51%)
ニート	69万人	8,700人	全国: 総務省統計局「労働力調査」R2平均より 本県: 総務省統計局「平成29年就業構造基本調査結果」鹿児島県の概要より
フリーター	136万人	15,200人	全国: 総務省統計局「労働力調査」R2平均より 本県: 独立行政法人「労働政策研究・研修機構」R元.6月資料「若年者の就業状況・キャリア・職業能力開発の現状③-平成29年版『就業構造基本調査』より」

(参考) ひきこもり, ニート, フリーターの定義

区分	定義
ひきこもり	仕事や学校に行かず, かつ家族以外の人との交流をほとんどせずに, 6か月以上続けて自宅にひきこもっている状態 (厚生労働省)
ニート	15~34歳で, 非労働力人口のうち家事も通学もしていない方 (総務省統計局労働力調査)
フリーター	15~34歳の男性又は未婚の女性 (学生を除く) で, パート・アルバイトして働く者又はこれを希望する者 (総務省統計局労働力調査)