

# 令和7年度 かごしま青少年海外研修事業報告資料

株式会社エイチ・アイ・エス 九州事業部  
九州事業部長 児島 敬太郎

# 参加募集用チラシ（表）



グローバルな視野で未来を創る、  
鹿児島発・次世代リーダー育成プログラム



参加者募集期間

令和7年8月22日(金)まで

令和7年度

## かごしま青少年海外研修事業

### 上海 4日間

10月28日(火)発

### 台北 4日間

11月11日(火)発



#### 目的

アジア経済圏の主要都市である上海、台北の企業視察や、研修地域の若い企業人等との交流を通して、国際的な視野を持ったリーダーの育成を図ります。

#### 対象者・募集人数

各コース **12名**

※鹿児島県内の概ね18歳から30歳代前半の方

#### 参加費用（おとな1名様）

各コース **50,000円**

#### 応募資格

- (1) 鹿児島県内に居住、又は鹿児島県に所在する企業等に勤務する方で、引き続き鹿児島県内に居住、又は勤務しようとする概ね18歳以上30歳代前半までの方。  
※ただし県外に進学している県出身の学生で、将来的に県内に勤務しようとする方も含みます。
- (2) 研修で得られた知識や経験を、その後の鹿児島県での生活又は仕事に活かす意欲を有し、帰国後に研修成果を発表できる方。
- (3) 事業終了後も、研修参加者や研修先等とのネットワークの維持に努めるとともに、必要に応じて、次年度以降の研修参加者へのアドバイスを行うなど、本事業の取組に協力できる方。

**参加者の決定** 令和7年9月5日(金)頃を予定

応募方法

「かごしま青少年海外研修事業」で検索

かごしま青少年海外研修事業

県HPより応募書類をダウンロード・作成の上、参加申込フォームよりお申込みください。  
※お申込みの際は、県HPに掲載している参加者募集要領を必ずご確認ください。

【県HP】



# 参加募集用チラシ（裏）

## 研修について

※事前・事後研修、報告会は原則として集合研修としますが、会場での参加が困難と認められた場合はオンラインでの参加も可能です。

日時(予定)	研修	内容(予定) ※変更になる場合もあります
2025年(令和7年) ①9月20日(土) ②10月4日(土)	<b>事前研修</b> ①上海 ②台北	《集合開催》 サンプラザ天文館（鹿児島市東千石町2-30） 《内容》・事業概要説明・集合研修（セミナー等）・グループワークなど
2025年(令和7年) ①10月28日(火)発 ②11月11日(火)発 ※いずれも3泊4日	<b>本研修</b> ①上海 ②台北	《現地派遣》 行程の概要は下記をご参照ください（添乗員同行） 《内容》・グループごとに現地企業視察（グループ研修） ※視察先は幅広い分野の企業から選定 ・個人ごとに計画した自由視察（個人研修） ※視察先のアPOINTはご自身で取得していただきます。 ・現地若手企業人等との意見交換会 など
2025年(令和7年) 11月29日(土)	<b>事後研修</b>	《集合開催》 サンプラザ天文館（鹿児島市東千石町2-30） 《内容》・グループワーク（本研修の振り返り、報告書の作成）など
2026年(令和8年) 1月17日(土)	<b>報告会</b>	《集合開催》 サンプラザ天文館（鹿児島市東千石町2-30） 《内容》 研修成果の発表、共有 など

## 本研修の日程

※行程、内容等は変更になる場合もあります。

### 上海

日程	行程・研修内容等	食事
10/28 (火)	鹿児島空港11:30集合 鹿児島空港 13:40発 ⇒ 上海 15:00着 現地若手企業人等との意見交換会	朝:- 昼:- 夕:○
10/29 (水)	《終日》 グループごとに分かれて企業を視察する グループ研修など	朝:○ 昼:- 夕:-
10/30 (木)	《終日》 参加者自身が企業等を選定し、アPOINT を取得して視察を行う個人研修など	朝:○ 昼:- 夕:-
10/31 (金)	上海 14:30発 ⇒ 福岡空港 17:15着 博多駅 ⇒ 鹿児島中央駅(21:00頃)	朝:○ 昼:- 夕:-

●利用予定航空会社:中国東方航空 ●添乗員:同行します  
●宿泊:ジャンスホテル上海又は同等クラスのホテル(2名1室)  
●食事:朝食3回、昼食0回、夕食1回

### 台北

日程	行程・研修内容等	食事
11/11 (火)	鹿児島空港 09:30集合 鹿児島空港 12:25発 ⇒ 台北 13:35着 現地若手企業人等との意見交換会	朝:- 昼:- 夕:○
11/12 (水)	《終日》 グループごとに分かれて企業を視察する グループ研修など	朝:○ 昼:- 夕:-
11/13 (木)	《終日》 参加者自身が企業等を選定し、アPOINT を取得して視察を行う個人研修など	朝:○ 昼:- 夕:-
11/14 (金)	台北 14:15発 ⇒ 福岡空港 17:30着 博多駅 ⇒ 鹿児島中央駅(21:00頃)	朝:○ 昼:- 夕:-

●利用予定航空会社:チャイナエアライン ●添乗員:同行します  
●宿泊:グリーンワールドグランド南東ホテル又は同等クラスのホテル(2名1室)  
●食事:朝食3回、昼食0回、夕食1回

## 令和6年度研修参加者の感想

「多角的な視野」で物事を  
考えられるようになるきっかけ  
を得た。  
(台北コース 社会人)

当たり前だと感じていたこと  
を改めて見つめ直す機会に  
なり、視野が広がった。  
(台北コース 学生)

学生生活だけでは、学ぶこ  
とができないことばかりで、  
とても良い経験になった。  
(香港コース 学生)

様々な業種の方々や現地の  
人々と交流する中で、多様な  
意見や考え方に触れることが  
できた。  
(香港コース 社会人)

### 【研修に関する問い合わせ先】

かごしま青少年海外研修事業事務局 (HIS鹿児島センター天文館営業所内)  
〒892-0843 鹿児島県鹿児島市千石町1-1 センテラス天文館 2階  
TEL: 050-1752-8423  
E-mail: f-sales2@his-world.com

営業時間: 平日10:00~17:30 ※土日祝は休業  
●旅行企画・実施 株式会社エイチ・アイ・エス 観光庁長官登録旅行業務 724号  
●総合旅行業務取扱管理者: 貞包 智二郎 担当: 寺坂

### 【事業に関する問い合わせ先】

鹿児島県庁  
青少年男女共同参画課 青少年企画係  
〒890-8577 鹿児島市鴨池新町10-1  
TEL: 099-286-2554  
FAX: 099-286-5541  
E-mail: youth-k@pref.kagoshima.lg.jp



# 事前研修の様子および使用資料(一部抜粋)

## 《上海コース》



さあ、鹿児島から世界へ!

令和7年度  
かごしま青少年海外研修事業

上海コース 事前研修

かごしま青少年海外研修事業事務局  
担当：寺坂 聡史  
電話番号：070-1466-4490  
メールアドレス：f-sales2@his-world.com  
(営業時間：10:00～12:00/13:00～17:00  
土・日・祝・年末・年始休み)

鹿児島県 青少年男女共同参画課 主催

中国領事館 (中国、韓国領事館)	中国領事館 (中国、韓国領事館)
<p>【領事館】 中国、韓国領事館 (中国、韓国領事館) 101 International Logistics (China) Co., Ltd.</p> <p>【住所】 中国、韓国領事館 (中国、韓国領事館) 101 International Logistics (China) Co., Ltd. 中国、韓国領事館 (中国、韓国領事館) 101 International Logistics (China) Co., Ltd. 中国、韓国領事館 (中国、韓国領事館) 101 International Logistics (China) Co., Ltd.</p> <p>【電話】 中国、韓国領事館 (中国、韓国領事館) 101 International Logistics (China) Co., Ltd. 中国、韓国領事館 (中国、韓国領事館) 101 International Logistics (China) Co., Ltd. 中国、韓国領事館 (中国、韓国領事館) 101 International Logistics (China) Co., Ltd.</p> <p>【FAX】 中国、韓国領事館 (中国、韓国領事館) 101 International Logistics (China) Co., Ltd. 中国、韓国領事館 (中国、韓国領事館) 101 International Logistics (China) Co., Ltd. 中国、韓国領事館 (中国、韓国領事館) 101 International Logistics (China) Co., Ltd.</p> <p>【Eメール】 中国、韓国領事館 (中国、韓国領事館) 101 International Logistics (China) Co., Ltd. 中国、韓国領事館 (中国、韓国領事館) 101 International Logistics (China) Co., Ltd. 中国、韓国領事館 (中国、韓国領事館) 101 International Logistics (China) Co., Ltd.</p> <p>【ウェブサイト】 中国、韓国領事館 (中国、韓国領事館) 101 International Logistics (China) Co., Ltd. 中国、韓国領事館 (中国、韓国領事館) 101 International Logistics (China) Co., Ltd. 中国、韓国領事館 (中国、韓国領事館) 101 International Logistics (China) Co., Ltd.</p>	<p>【住所】 中国、韓国領事館 (中国、韓国領事館) 101 International Logistics (China) Co., Ltd. 中国、韓国領事館 (中国、韓国領事館) 101 International Logistics (China) Co., Ltd. 中国、韓国領事館 (中国、韓国領事館) 101 International Logistics (China) Co., Ltd.</p> <p>【電話】 中国、韓国領事館 (中国、韓国領事館) 101 International Logistics (China) Co., Ltd. 中国、韓国領事館 (中国、韓国領事館) 101 International Logistics (China) Co., Ltd. 中国、韓国領事館 (中国、韓国領事館) 101 International Logistics (China) Co., Ltd.</p> <p>【FAX】 中国、韓国領事館 (中国、韓国領事館) 101 International Logistics (China) Co., Ltd. 中国、韓国領事館 (中国、韓国領事館) 101 International Logistics (China) Co., Ltd. 中国、韓国領事館 (中国、韓国領事館) 101 International Logistics (China) Co., Ltd.</p> <p>【Eメール】 中国、韓国領事館 (中国、韓国領事館) 101 International Logistics (China) Co., Ltd. 中国、韓国領事館 (中国、韓国領事館) 101 International Logistics (China) Co., Ltd. 中国、韓国領事館 (中国、韓国領事館) 101 International Logistics (China) Co., Ltd.</p> <p>【ウェブサイト】 中国、韓国領事館 (中国、韓国領事館) 101 International Logistics (China) Co., Ltd. 中国、韓国領事館 (中国、韓国領事館) 101 International Logistics (China) Co., Ltd. 中国、韓国領事館 (中国、韓国領事館) 101 International Logistics (China) Co., Ltd.</p>

中国領事館 (中国、韓国領事館)	中国領事館 (中国、韓国領事館)
<p>【住所】 中国、韓国領事館 (中国、韓国領事館) 101 International Logistics (China) Co., Ltd. 中国、韓国領事館 (中国、韓国領事館) 101 International Logistics (China) Co., Ltd. 中国、韓国領事館 (中国、韓国領事館) 101 International Logistics (China) Co., Ltd.</p> <p>【電話】 中国、韓国領事館 (中国、韓国領事館) 101 International Logistics (China) Co., Ltd. 中国、韓国領事館 (中国、韓国領事館) 101 International Logistics (China) Co., Ltd. 中国、韓国領事館 (中国、韓国領事館) 101 International Logistics (China) Co., Ltd.</p> <p>【FAX】 中国、韓国領事館 (中国、韓国領事館) 101 International Logistics (China) Co., Ltd. 中国、韓国領事館 (中国、韓国領事館) 101 International Logistics (China) Co., Ltd. 中国、韓国領事館 (中国、韓国領事館) 101 International Logistics (China) Co., Ltd.</p> <p>【Eメール】 中国、韓国領事館 (中国、韓国領事館) 101 International Logistics (China) Co., Ltd. 中国、韓国領事館 (中国、韓国領事館) 101 International Logistics (China) Co., Ltd. 中国、韓国領事館 (中国、韓国領事館) 101 International Logistics (China) Co., Ltd.</p> <p>【ウェブサイト】 中国、韓国領事館 (中国、韓国領事館) 101 International Logistics (China) Co., Ltd. 中国、韓国領事館 (中国、韓国領事館) 101 International Logistics (China) Co., Ltd. 中国、韓国領事館 (中国、韓国領事館) 101 International Logistics (China) Co., Ltd.</p>	<p>【住所】 中国、韓国領事館 (中国、韓国領事館) 101 International Logistics (China) Co., Ltd. 中国、韓国領事館 (中国、韓国領事館) 101 International Logistics (China) Co., Ltd. 中国、韓国領事館 (中国、韓国領事館) 101 International Logistics (China) Co., Ltd.</p> <p>【電話】 中国、韓国領事館 (中国、韓国領事館) 101 International Logistics (China) Co., Ltd. 中国、韓国領事館 (中国、韓国領事館) 101 International Logistics (China) Co., Ltd. 中国、韓国領事館 (中国、韓国領事館) 101 International Logistics (China) Co., Ltd.</p> <p>【FAX】 中国、韓国領事館 (中国、韓国領事館) 101 International Logistics (China) Co., Ltd. 中国、韓国領事館 (中国、韓国領事館) 101 International Logistics (China) Co., Ltd. 中国、韓国領事館 (中国、韓国領事館) 101 International Logistics (China) Co., Ltd.</p> <p>【Eメール】 中国、韓国領事館 (中国、韓国領事館) 101 International Logistics (China) Co., Ltd. 中国、韓国領事館 (中国、韓国領事館) 101 International Logistics (China) Co., Ltd. 中国、韓国領事館 (中国、韓国領事館) 101 International Logistics (China) Co., Ltd.</p> <p>【ウェブサイト】 中国、韓国領事館 (中国、韓国領事館) 101 International Logistics (China) Co., Ltd. 中国、韓国領事館 (中国、韓国領事館) 101 International Logistics (China) Co., Ltd. 中国、韓国領事館 (中国、韓国領事館) 101 International Logistics (China) Co., Ltd.</p>

鹿児島県との関係

鹿児島県上海事務所は、中国との経済交流等を促進し、県産品の販路拡大、輸出入の促進を図ることを目的に設置しています。

- 1 名称 公益社団法人鹿児島県特産品協会上海駐在事務所 (鹿児島県上海事務所)
- 2 開設日 平成22年7月1日
- 3 所在地等 日本公益社団法人鹿児島県特産品協会上海代表処  
中華人民共和国上海市長寧区遼寧路100号A座1903室  
TEL: 86-21-6237-2233 FAX: 86-21-6208-2730

- ①中国市場の情報収集、市場流通関係者等との人的ネットワーク構築
- ②県産品販売チャネルの開拓
- ③県産品知名度アップのためのプロモーション展開
- ④商談会、物産展等海外事業の促進 (輸出人に関する市場調査、貿易情報収集等)
- ⑤観光PRによる観光客・クルーズ船誘致促進
- ⑥県及び県内市町村と上海及び江蘇省等との国際交流、青少年交流等の窓口機能
- ⑦上海・鹿児島県直行便利用促進活動
- ⑧上海鹿児島県人會事務局

【姉妹都市交流等】  
鹿児島県：江蘇省 (海外技術研修生や国際交流員の受入れ、訪問団の相互派遣、青少年の派遣など)  
鹿児島市：湖南省長沙市  
薩摩川内市：江蘇省常熟市

その他

鹿児島空港と上海を結ぶ定期便は、中国東方航空が週2便 (水・土) で運航。

HIS

中国東方航空  
CHINA EASTERN

鹿児島県との関係

中国への県産農林水産物の輸出状況等

令和6年度 鹿児島県産農林水産物の輸出額 (品目別・国地域別)

○ 部門別では、畜産物が約176億円、農産物が約74億円、林産物が約47億円、水産物が約174億円となっています。  
○ 主な輸出先国・地域では、米国 約237億円、EU 約48億円、中国 約44億円、香港 約44億円、台湾 約40億円、タイ 約15億円、シンガポール 約12億円となっています。

【部門別輸出額】

- 畜産物は、米国、EU、台湾向けの牛肉を中心に約176億円
- 農産物は、米国や山形向けの緑茶やアジア向けのさつまいもを中心に約74億円
- 林産物は、中国向けの丸太を中心に約47億円
- 水産物は、米国、香港、タイ向けの養殖アジを中心に約174億円

【国・地域別輸出額】

- 米国は、養豚アジ、お茶、牛肉を中心に約237億円
- EUは、牛肉、お茶を中心に約48億円
- 中国は、丸太を中心に約44億円
- 香港は、牛肉、養豚アジを中心に約44億円
- 台湾は、牛肉、お茶を中心に約40億円
- タイは、牛肉、養豚アジを中心に約15億円
- シンガポールは、牛肉、さつまいもを中心に約12億円

【輸出相手国別】

区分	令和6年度	令和5年度	前年度比
米	169.90	236.93	139
EU	34.99	48.03	137
中国	37.99	44.48	117
香港	45.61	44.44	97
台湾	35.39	40.49	114
タイ	8.25	14.74	179
シンガポール	13.59	11.68	86
その他	20.97	29.73	142
合計	366.69	470.52	128

HIS

# 事前研修の様子および使用資料(一部抜粋)

## 《台北コース》



鹿児島県 青少年男女共同参画課 主催

さあ、鹿児島から世界へ!

令和7年度  
かごしま青少年海外研修事業

台北コース 事前研修

かごしま青少年海外研修事業事務局  
 担当：寺坂 龍美  
 電話番号：070-1466-4490  
 メールアドレス：f-sales2@his-world.com  
 (営業時間：10:00~12:00/13:00~17:00  
 土・日・祝・年末・年始休み)

台北コース 事前研修 使用資料(一部抜粋)

【台北コース】  
 研修期間：令和7年度(2025年) 研修期間：令和7年度(2025年) 研修期間：令和7年度(2025年)  
 研修場所：台北(2025年) 研修場所：台北(2025年) 研修場所：台北(2025年)  
 研修期間：令和7年度(2025年) 研修期間：令和7年度(2025年) 研修期間：令和7年度(2025年)

台北コース 事前研修 使用資料(一部抜粋)

【台北コース】  
 研修期間：令和7年度(2025年) 研修期間：令和7年度(2025年) 研修期間：令和7年度(2025年)  
 研修場所：台北(2025年) 研修場所：台北(2025年) 研修場所：台北(2025年)  
 研修期間：令和7年度(2025年) 研修期間：令和7年度(2025年) 研修期間：令和7年度(2025年)

鹿児島県との関係 HIS

屏東県  
 台湾屏東県とは、令和6年(2024年)1月、「鹿児島県と屏東県との交流協定」(MOU)を締結しています。MOU締結を契機に、令和6年度以降、屏東県と青少年、芸術・文化、観光、経済などの幅広い分野で交流が促進される見込みです。県産品の販路開拓や観光客誘致の取組については、これまで台北を中心とする台湾北部地域で実施してきましたところですが、今後は台湾南部地域まで広がる事が期待されます

鹿児島県内の自治体とのつながり  
 出水市 南投縣羅里鎮 姉妹都市協約締結 2017年5月31日 曾於市 屏東県豊港郷 国際交流促進覚書 2023年5月16日  
 阿久根市 台南市善化區 友好交流協定 2018年4月27日 伊佐市 花蓮県花蓮市 友好交流協定 2024年1月31日  
 南さつま市 高雄市長津区 友好交流協議 2023年1月31日

その他  
 鹿児島空港と台北を結ぶ定期便は台湾の航空会社「チャイナエアライン」が、2012年から運航。新型コロナウイルスの影響で2020年より運休していたが、2024年5月より運航再開。毎週火曜日、水曜日、土曜日にそれぞれ1往復が運航。

鹿児島県との関係 HIS

中国への県産農林水産物の輸出状況等

令和6年度 鹿児島県産農林水産物の輸出額(品目別・国地域別)

○ 部門別では、畜産物が約176億円、農産物が約74億円、林産物が約47億円、水産物が約174億円となっています。  
 ○ 主な輸出先国・地域では、米国 約237億円、EU 約48億円、中国 約44億円、香港 約44億円、台湾 約40億円、タイ 約15億円、シンガポール 約12億円となっています。

【部門別輸出額】  
 ▶ 畜産物は、米国、EU、台湾向けの生肉を中心に約176億円  
 ▶ 農産物は、米国やEU向けの抹茶やアザシア向けのつばきを中心として約74億円  
 ▶ 林産物は、中国向けの丸太を中心に約47億円  
 ▶ 水産物は、米国、香港、タイ向けの養殖ブリを中心に約174億円

【国・地域別輸出額】  
 ▶ 米国は、養殖ブリ、お茶、牛肉を中心に約237億円  
 ▶ EUは、牛肉、お茶を中心に約48億円  
 ▶ 中国は、丸太を中心に約44億円  
 ▶ 香港は、牛肉、養殖ブリを中心に約44億円  
 ▶ 台湾は、牛肉、お茶を中心に約40億円  
 ▶ タイは、牛肉、養殖ブリを中心に約15億円  
 ▶ シンガポールは、牛肉、つばきを中心に約12億円

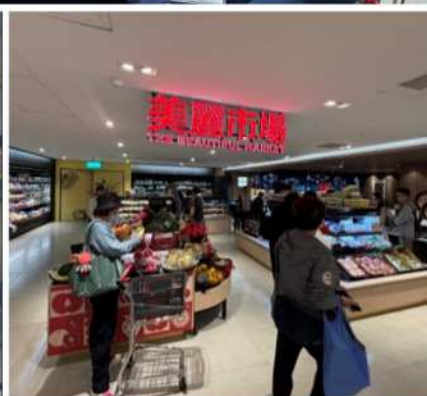
(3) 輸出相手国別 (単位: 億円, %)

区分	令和5年度	令和6年度	前年度比
米国	169.90	236.93	139
EU	34.99	48.03	137
中国	37.99	44.48	117
香港	45.61	44.44	97
台湾	35.39	40.49	114
タイ	8.25	14.74	179
シンガポール	13.59	11.68	86
その他	20.97	29.73	142
合計	266.69	470.52	128

# 本研修の様子 《上海コース》



# 本研修の様子 《台北コース》



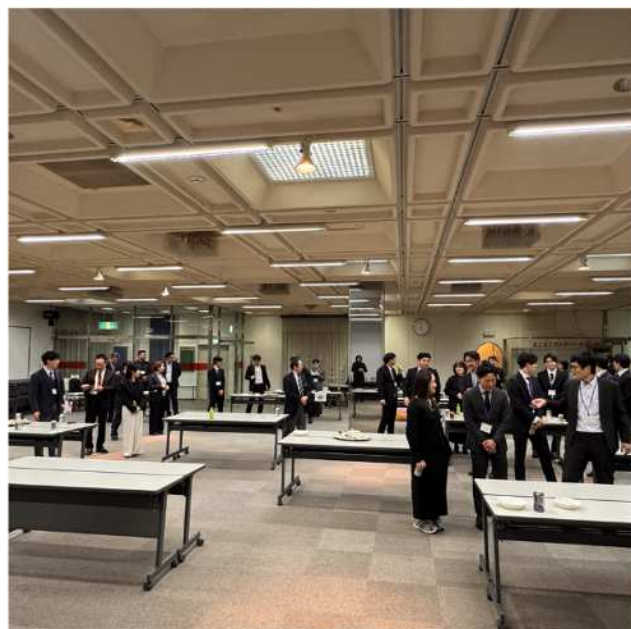
## 事後研修の様子 《上海コースのみ実施》



# 報告会・懇談会の様子 《上海コース・台北コース合同開催》

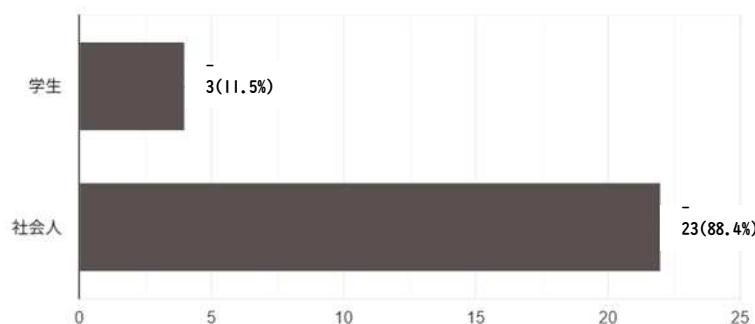


# 報告会・懇談会の様子 《上海コース・台北コース合同開催》

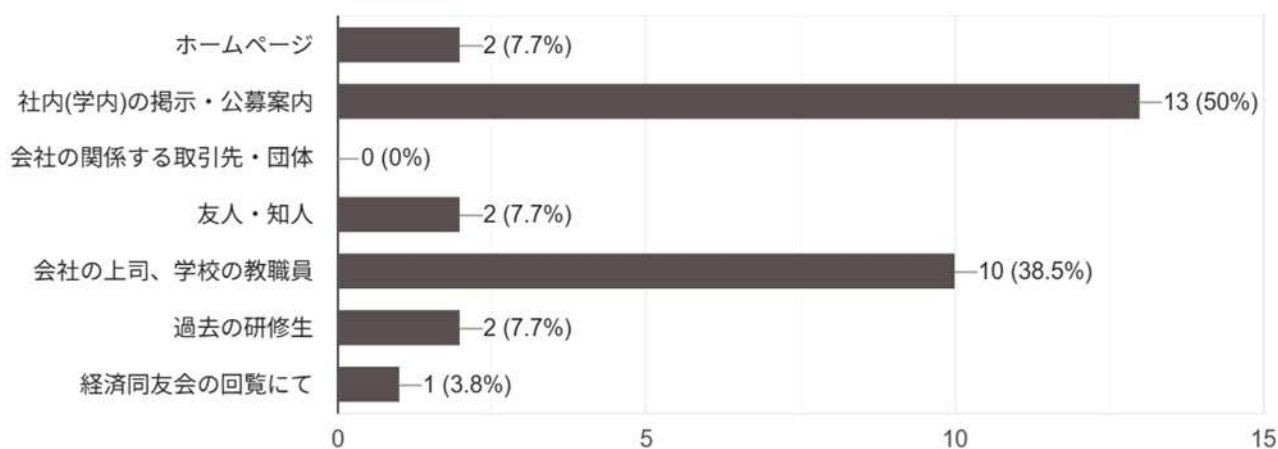


# アンケート結果

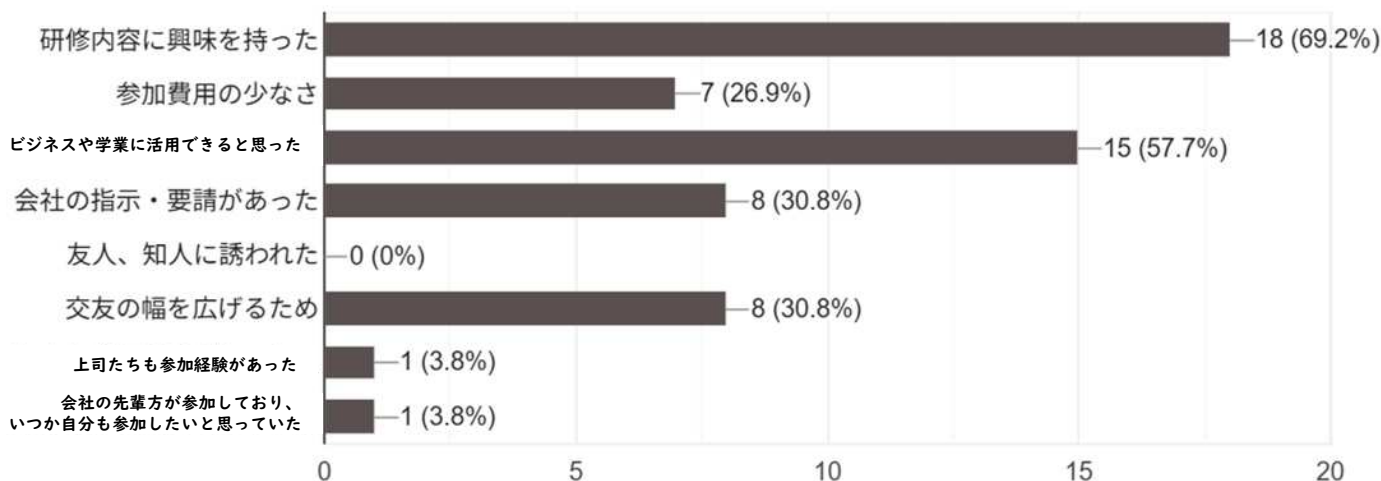
## 1. 職業等



## 2. この研修をどのように知ったか ※複数回答可能項目



## 3. 参加動機について ※複数回答可能項目



## 4. 研修全体の満足度

