

2023年(令和5年)平均

鹿児島市の消費者物価指数の動向

目 次

第 1	2023年(令和5年)平均 鹿児島市消費者物価指数の概況	
		ページ
1	概 況	1
2	費目別指数の動き	8
第 2	統 計 表	
第 1 表	2023年(令和5年)平均 消費者物価指数 中分類 (鹿児島市・全国)	12
第 2 表	鹿児島市消費者物価指数 中分類 年平均指数・月別指数	14
第 3 表	鹿児島市消費者物価指数 中分類 前年・前月・前年同月比	19
第 4 表	全国消費者物価指数 中分類 年平均指数・月別指数	24
第 5 表	全国消費者物価指数 中分類 前年・前月・前年同月比	29
第 6 表	全国年次別消費者物価指数(総合) (都市階級・地方・都道府県庁所在市別)	34
第 3	2020年(令和2年)基準消費者物価指数の概要	36

令 和 6 年 2 月

鹿児島県総合政策部統計課

第 1 2023年(令和5年)平均 鹿児島市消費者物価指数の概況

総合指数	104.0
対前年比	2.6%の上昇

1 概況

2023年(令和5年)平均の鹿児島市消費者物価指数は、2020年を100とした総合指数で104.0となり、前年に比べて2.6%の上昇となった。

(1) 近年の総合指数の動き

近年の総合指数の動きを前年比で見ると、

平成30年は、家庭用耐久財、家事用消耗品や家賃の値下がりにより、「家具・家事用品」や「住居」は下落したものの、電気代、ガス代や魚介類、野菜・海藻などの値上がりにより、「光熱・水道」や「食料」が前年の価格水準を上回ったことなどから、前年に比べ0.6%の上昇となった。

令和元年は、授業料等や通信の値下がりにより、「教育」や「交通・通信」は下落したものの、電気代や教養娯楽サービスなどの値上がりにより、「光熱・水道」や「教養娯楽」が前年の価格水準を上回ったことなどから、前年に比べ0.2%の上昇となった。

令和2年は、他の諸雑費や授業料等の値下がりにより、「諸雑費」や「教育」は下落したものの、外食、肉類や設備修繕・維持、家賃などの値上がりにより、「食料」や「住居」が前年の価格水準を上回ったことなどから、前年に比べ0.2%の上昇となった。

令和3年は、上下水道料、他の光熱や教養娯楽サービス、教養娯楽用品等の値上がりにより、「光熱・水道」や「教養娯楽」は上昇したものの、通信や野菜・海藻、果物などの値下がりにより、「交通・通信」や「食料」が前年の価格水準を下回ったことなどから、前年に比べ0.4%の下落となった。

令和4年は、通信の値下がりにより、「光熱・水道」は下落したものの、外食、肉類や電気代、ガス代などの値上がりにより、「食料」や「光熱・水道」が前年の価格水準を上回ったことなどから、前年に比べ1.8%の上昇となった。

令和5年は、電気代、ガス代の値下がりにより、「光熱・水道」は下落したものの、外食、調理食品や教養娯楽サービス、教養娯楽用品などの値上がりにより、「食料」や「教養娯楽」が前年の価格水準を上回ったことなどから、前年に比べ2.6%の上昇となった。

なお、生鮮食品を除く総合指数は104.1で前年比2.4%の上昇、生鮮食品及びエネルギーを除く総合指数は103.9で前年比3.4%の上昇となった。

図 1 年次別指数と前年比の動き

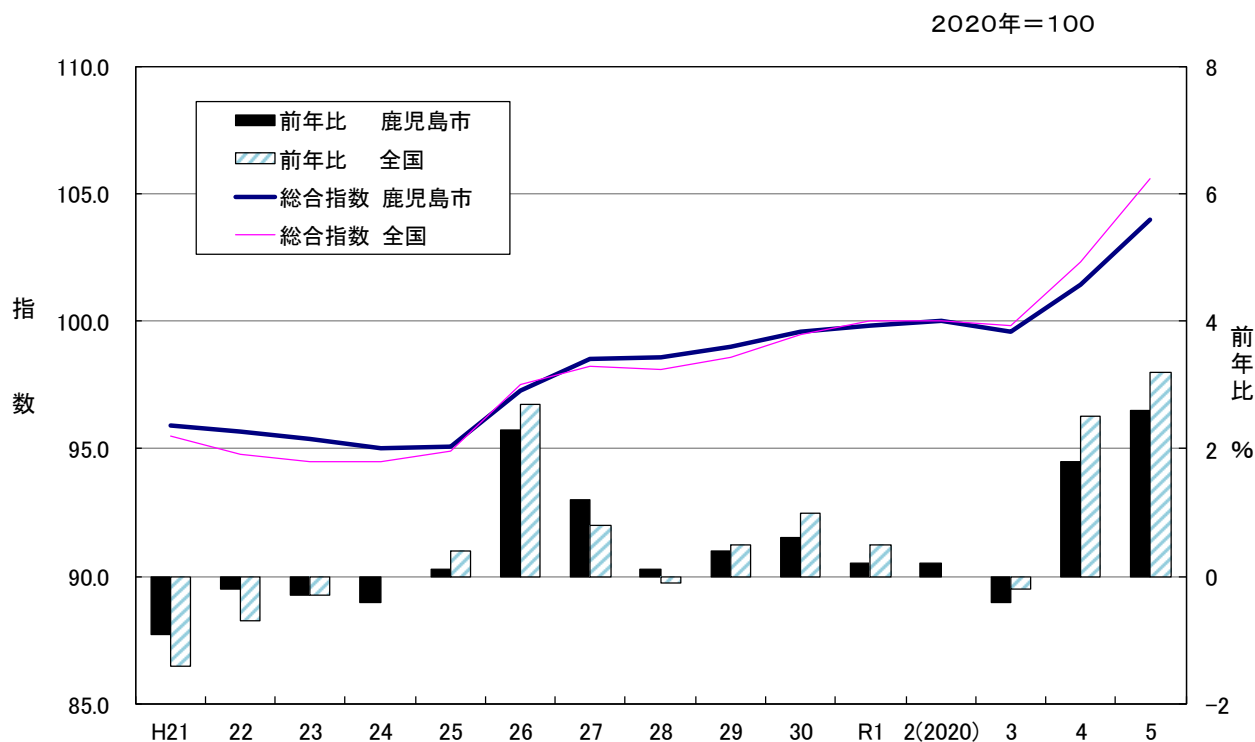


表 1 年次別指数と前年比の動き

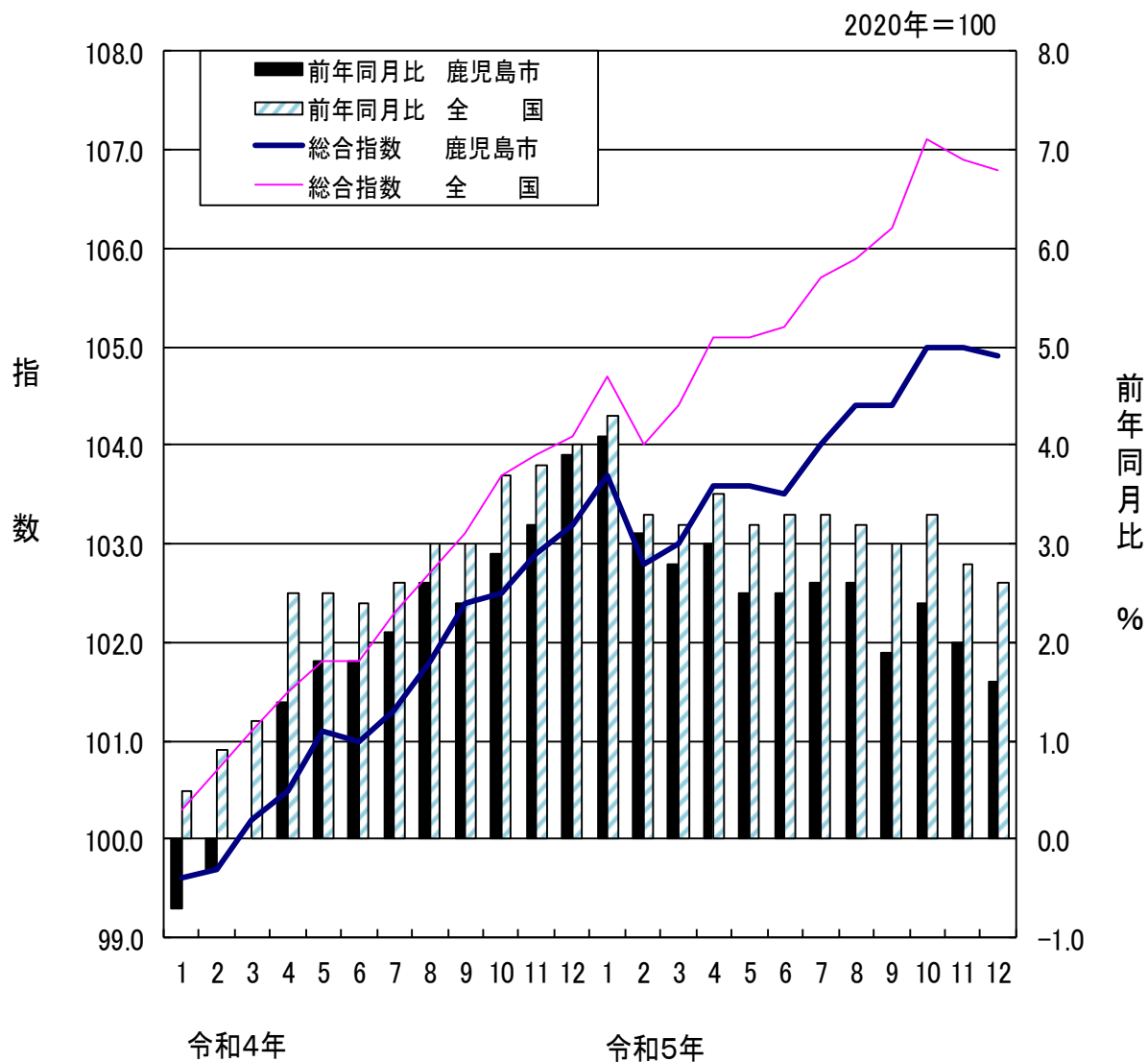
2020年=100

年次	鹿児島市		全国		
	総合指数	前年比 (%)	総合指数	前年比 (%)	
平成	21年	95.9	-0.9	95.5	-1.4
	22年	95.7	-0.2	94.8	-0.7
	23年	95.4	-0.3	94.5	-0.3
	24年	95.0	-0.4	94.5	0.0
	25年	95.1	0.1	94.9	0.4
	26年	97.3	2.3	97.5	2.7
	27年	98.5	1.2	98.2	0.8
	28年	98.6	0.1	98.1	-0.1
	29年	99.0	0.4	98.6	0.5
	30年	99.6	0.6	99.5	1.0
令和	元年	99.8	0.2	100.0	0.5
	2年	100.0	0.2	100.0	0.0
	3年	99.6	-0.4	99.8	-0.2
	4年	101.4	1.8	102.3	2.5
	5年	104.0	2.6	105.6	3.2

(2) 月別総合指数の動き (P5 参照)

この1年間における月別の総合指数の動きを前年同月比で見ると、令和4年4月から上昇に転じ、それ以降、上昇が続いている。

図2 月別総合指数の動き



(3) 10大費目指数の動き (P5 参照)

10大費目指数の動きを前年比でみると、「食料」は外食，調理食品などの値上がりにより8.0%の上昇，「教養娯楽」は教養娯楽サービス，教養娯楽用品などの値上がりにより3.2%の上昇，「交通・通信」は通信，自動車関連費などの値上がりにより2.1%の上昇，「家具・家事用品」は家事用消耗品，家事雑貨などの値上がりにより4.8%の上昇，「住居」は設備修繕・維持の値上がりにより0.7%の上昇，「保健医療」は保健医療用品・器具，医薬品・健康保持用摂取品の値上がりにより1.9%の上昇，「諸雑費」は身の回り用品，理美容用品などの値上がりにより1.2%，「教育」は補習教育，教科書・学習参考教材の値上がりにより0.6%の上昇，「被服及び履物」は履物類，被服関連サービスなどの値上がりにより0.4%の上昇となった。

一方，「光熱・水道」は電気代，ガス代の値下がりにより9.9%の下落となった。

図3 10大費目前年比

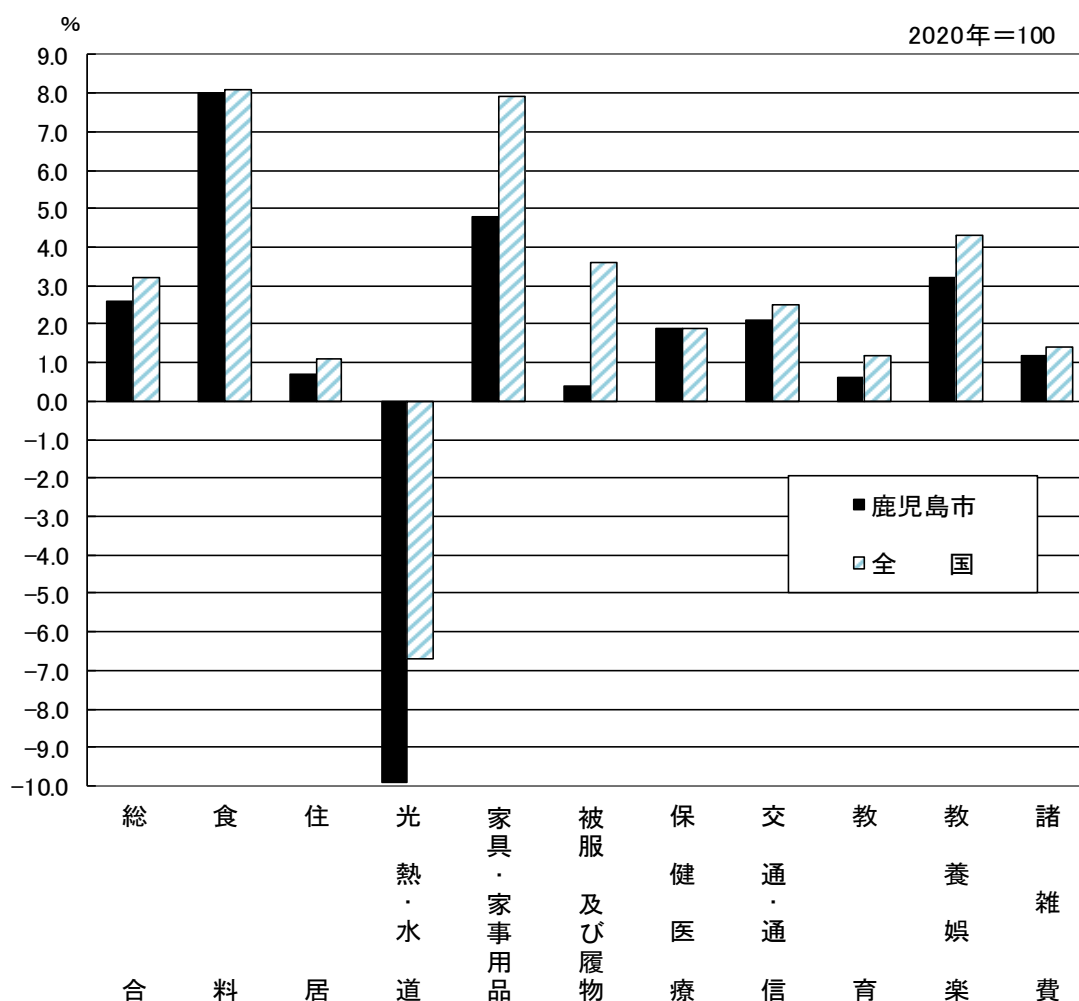


表2 月別総合指数の動き

2020年=100

年 月	鹿児島市			全 国		
	指 数	前月比	前年同月比	指 数	前月比	前年同月比
2023年(R5) 1月	103.7	0.4	4.1	104.7	0.5	4.3
2月	102.8	-0.8	3.1	104.0	-0.6	3.3
3月	103.0	0.2	2.8	104.4	0.4	3.2
4月	103.6	0.6	3.0	105.1	0.6	3.5
5月	103.6	0.0	2.5	105.1	0.1	3.2
6月	103.5	0.0	2.5	105.2	0.1	3.3
7月	104.0	0.4	2.6	105.7	0.5	3.3
8月	104.4	0.5	2.6	105.9	0.3	3.2
9月	104.4	-0.1	1.9	106.2	0.3	3.0
10月	105.0	0.6	2.4	107.1	0.9	3.3
11月	105.0	-0.1	2.0	106.9	-0.2	2.8
12月	104.9	-0.1	1.6	106.8	-0.1	2.6

表3 10大費目指数及び前年比

2020年=100

費 目	鹿児島市			全 国		
	指 数		(%) 前年比	指 数		(%) 前年比
	2022(R4)年	2023(R5)年	2023(R5)年	2022(R4)年	2023(R5)年	2023(R5)年
総 合	101.4	104.0	2.6	102.3	105.6	3.2
食 料	102.8	111.0	8.0	104.5	112.9	8.1
住 居	101.5	102.2	0.7	101.3	102.4	1.1
光熱・水道	113.5	102.3	-9.9	116.3	108.5	-6.7
家具・家事用品	105.6	110.6	4.8	105.5	113.8	7.9
被服及び履物	104.4	104.8	0.4	102.0	105.7	3.6
保健医療	99.9	101.8	1.9	99.3	101.2	1.9
交通・通信	91.4	93.3	2.1	93.5	95.8	2.5
教 育	100.1	100.7	0.6	100.9	102.1	1.2
教養娯楽	102.8	106.1	3.2	102.7	107.1	4.3
諸 雑 費	101.8	103.1	1.2	102.2	103.7	1.4

(4) 寄与度からみた10大費目の動き

10大費目の動きを寄与度でみると、上昇に寄与したものは「食料」の2.14が最も大きく、続いて「教養娯楽」の0.29、「交通・通信」の0.28、「家具・家事用品」の0.20、「住居」の0.15、「保健医療」の0.11、「諸雑費」の0.08、「教育」の0.02、「被服及び履物」の0.01となっている。

一方、下落に寄与したものは「光熱・水道」の-0.70となっている。

中分類別に主なものをみると、上昇に寄与したものは外食の0.36、調理食品の0.32、肉類の0.26、菓子類の0.23、乳卵類の0.22などとなっており、下落に寄与したものは、電気代の-0.62、ガス代の-0.08、家賃の-0.03、シャツ・セーター・下着類の-0.01となっている。

表4 総合指数対前年比に対する10大費目寄与度

	総合	食料	住居	光熱・水道	家具・家事用品	被服及び履物	保健医療	交通・通信	教育	教養娯楽	諸雑費
令和4年	1.76	0.84	0.18	0.69	0.17	0.11	0.03	-0.43	0.01	0.11	0.05
令和5年	2.58	2.14	0.15	-0.70	0.20	0.01	0.11	0.28	0.02	0.29	0.08

図4 総合指数対前年比に対する10大費目寄与度

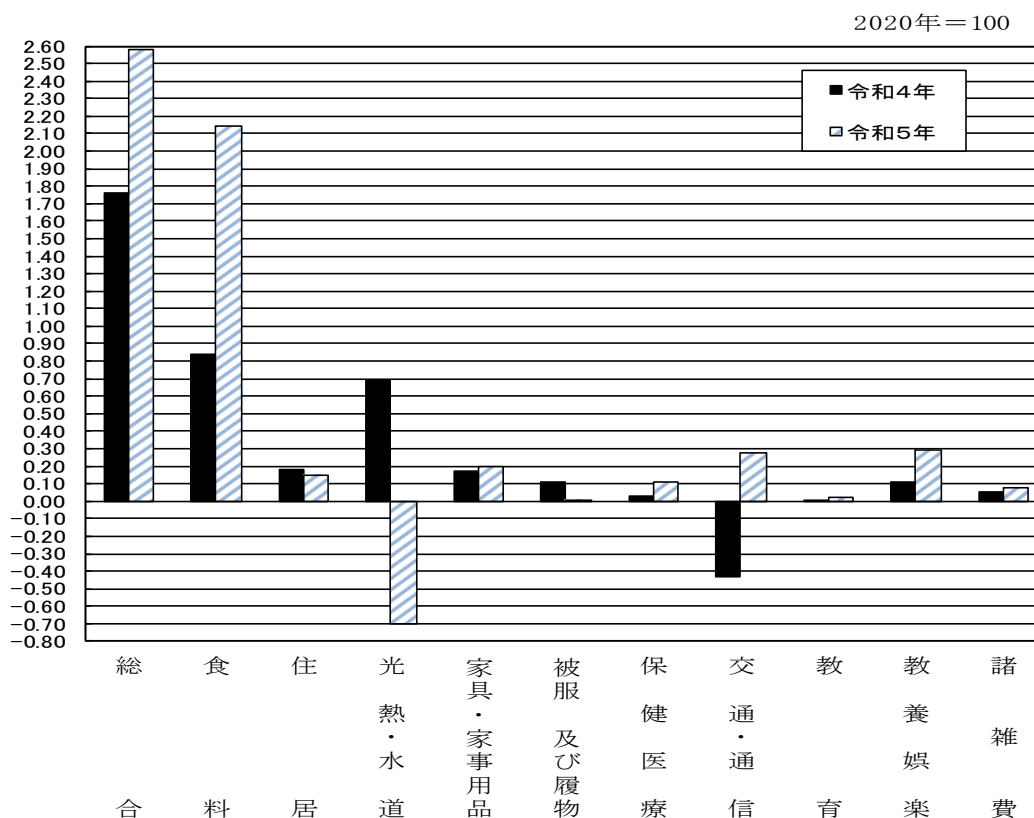


表5 中分類寄与度

費 目	寄与度	費 目	寄与度
総 合	2.58	シャツ・セーター・下着類	-0.01
持家の帰属家賃を除く総合	2.62	シャツ・セーター類	-0.04
食 料	2.14	下着類	0.02
穀 類	0.13	履物類	0.02
魚介類	0.10	他の被服	0.00
生鮮魚介	0.05	被服関連サービス	0.01
肉 類	0.26	保健医療	0.11
乳卵類	0.22	医薬品・健康保持用摂取品	0.04
野菜・海藻	0.16	保健医療用品・器具	0.07
生鮮野菜	0.11	保健医療サービス	0.00
果 物	0.06	交通・通信	0.28
生鮮果物	0.07	交 通	0.02
油脂・調味料	0.14	自動車等関係費	0.05
菓子類	0.23	通 信	0.21
調理食品	0.32	教 育	0.02
飲 料	0.10	授業料等	0.00
酒 類	0.06	教科書・学習参考教材	0.00
外 食	0.36	補習教育	0.02
住 居	0.15	教養娯楽	0.29
持家の帰属家賃を除く住居	0.18	教養娯楽用耐久財	0.02
家 賃	-0.03	教養娯楽用品	0.09
持家の帰属家賃を除く家賃	0.01	書籍・他の印刷物	0.02
設備修繕・維持	0.17	教養娯楽サービス	0.16
光熱・水道	-0.70	諸雑費	0.08
電気代	-0.62	理美容サービス	0.00
ガス代	-0.08	理美容用品	0.02
他の光熱	0.00	身の回り用品	0.05
上下水道料	0.00	たばこ	0.00
家具・家事用品	0.20	他の諸雑費	0.00
家庭用耐久財	0.04	生鮮食品	0.23
室内装備品	0.01	生鮮食品を除く総合	2.35
寝具類	0.00	生鮮食品を除く食料	1.90
家事雑貨	0.05	持家の帰属家賃及び生鮮食品を除く総合	2.38
家事用消耗品	0.10	食料(酒類を除く)及びエネルギーを除く総合	1.16
家事サービス	0.00	生鮮食品及びエネルギーを除く総合	3.01
被服及び履物	0.01	エネルギー	-0.66
衣 料	0.00	教育関係費	0.00
和 服	0.00	教養娯楽関係費	0.28
洋 服	0.00	情報通信関係費	0.09

2 費目別指数の動き

令和5年平均の費目別指数の動きをみると、次のとおりである。

(中分類は寄与度順、△は上昇、▼は下落)

(1) 食料 指数 111.0 前年比 8.0%の上昇

「食料」は、中分類費目が全て上昇したことにより、前年に比べ8.0%の上昇となった。

生鮮食品についてみると、生鮮魚介(+) 4.7% 、生鮮野菜(+) 6.8% 、生鮮果物(+) 8.2% となり、生鮮食品全体では 6.5% の上昇となった。

△外食	(+)	7.5%	△飲料	(+)	5.5%
△調理食品	(+)	9.7%	△魚介類	(+)	5.3%
△肉類	(+)	8.9%	(うち生鮮魚介)	(+)	4.7%
△菓子類	(+)	9.4%	△酒類	(+)	5.5%
△乳卵類	(+)	17.3%	△果物	(+)	6.0%
△野菜・海藻	(+)	5.9%	(うち生鮮果物)	(+)	8.2%
(うち生鮮野菜)	(+)	6.8%			
△油脂・調味料	(+)	9.7%			
△穀類	(+)	6.1%			

(グラフ縦軸:指数 横軸:月)

図5 食料

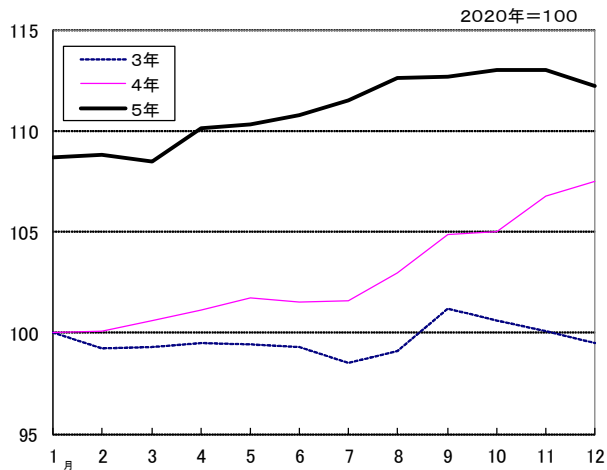


図6 生鮮魚介

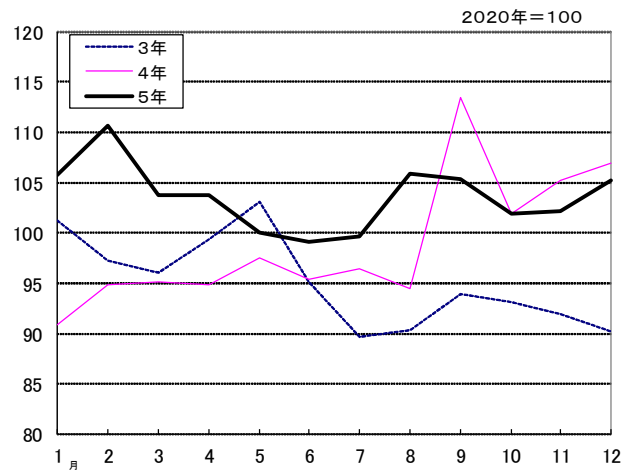


図7 生鮮野菜

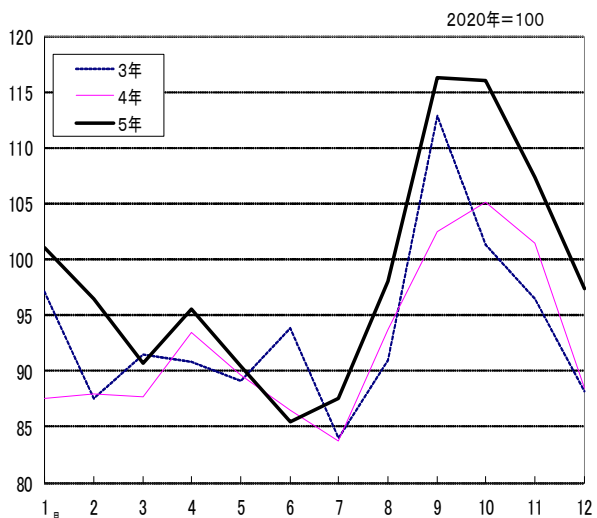
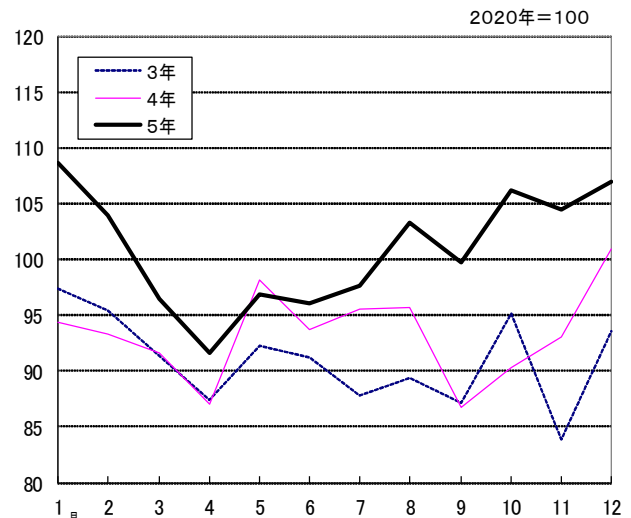


図8 生鮮果物

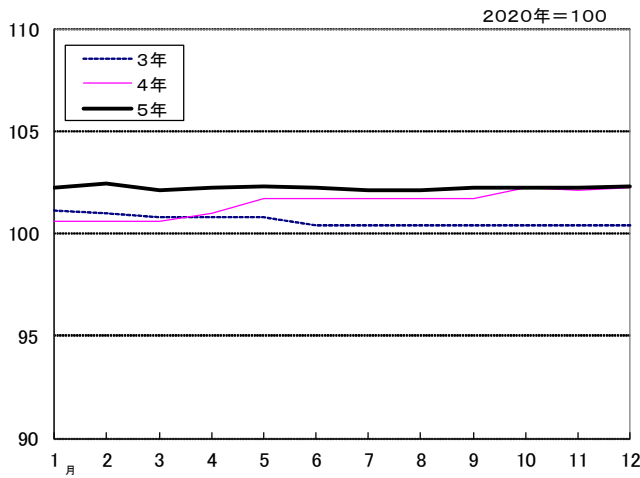


(2) 住居

指数 102.2

前年比 0.7%の上昇

図9 住居



「住居」は、家賃が下落したものの、設備修繕・維持が上昇したことにより、前年に比べ0.7%の上昇となった。

△設備修繕・維持 (+) 5.7%

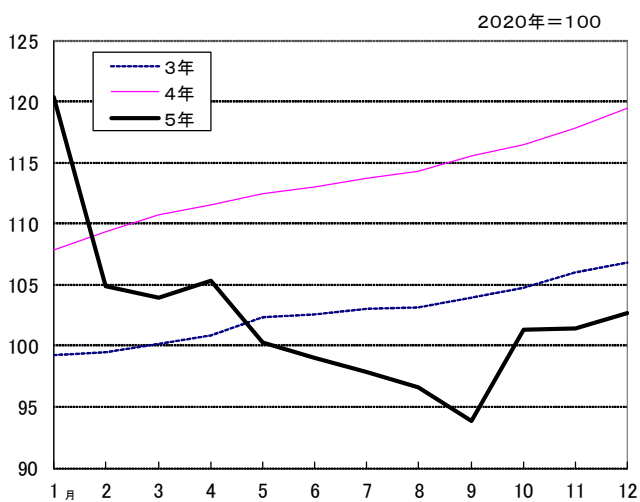
▼家賃 (-) 0.1%

(3) 光熱・水道

指数 102.3

前年比 9.9%の下落

図10 光熱・水道



「光熱・水道」は、他の光熱が上昇したものの、電気代、ガス代が下落したことにより、前年に比べ9.9%の下落上昇となった。

▼電気代 (-) 16.6%

▼ガス代 (-) 4.5%

△他の光熱 (+) 0.3%

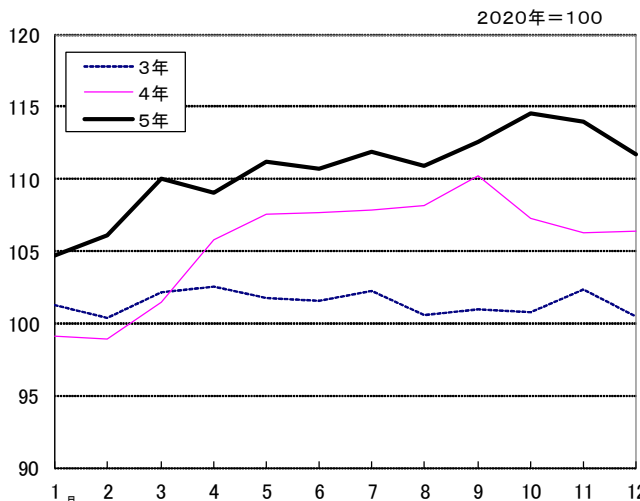
上下水道料 保合い

(4) 家具・家事用品

指数 110.6

前年比 4.8%の上昇

図11 家具・家事用品



「家具・家事用品」は、寝具類が下落したものの、家事用消耗品、家事雑貨などが上昇したことにより、前年に比べ4.8%の上昇となった。

△家事用消耗品 (+) 8.8%

△家事雑貨 (+) 6.8%

△家庭用耐久財 (+) 2.4%

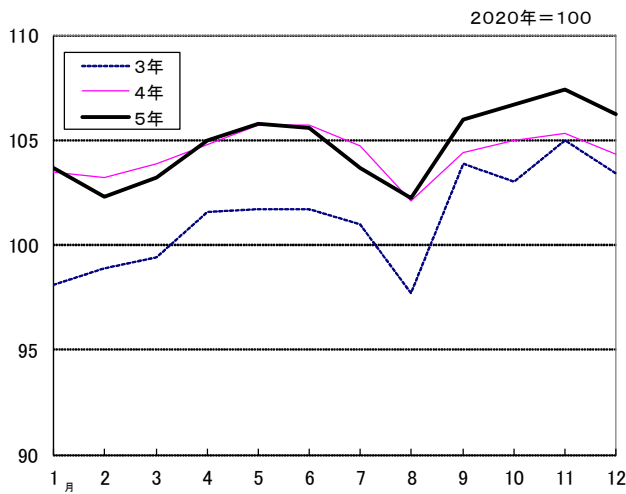
△室内装備品 (+) 4.4%

△家事サービス (+) 1.1%

▼寝具類 (-) 1.6%

(5) 被服及び履物 指数 104.8 前年比 0.4%の上昇

図12 被服及び履物

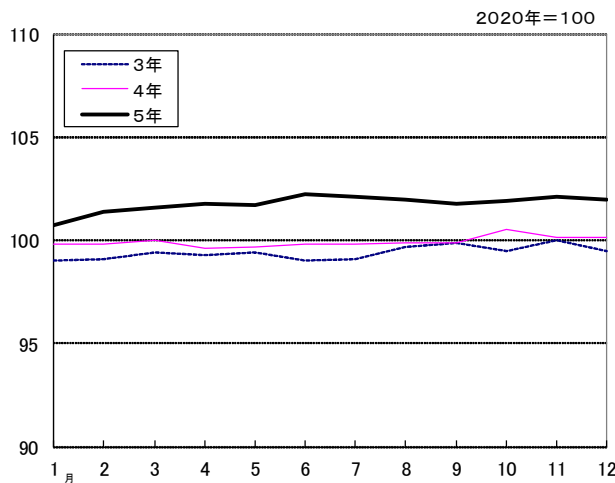


「被服及び履物」は、シャツ・セーター・下着類が下落したものの、履物類、被服関連サービスなどが上昇したことにより、前年に比べ0.4%の上昇となった。

- △履物類 (+) 4.0%
- △被服関連サービス (+) 3.0%
- △衣料 (+) 0.1%
- △他の被服 (+) 0.1%
- ▼シャツ・セーター・下着類 (-) 1.2%

(6) 保健医療 指数 101.8 前年比 1.9%の上昇

図13 保健医療

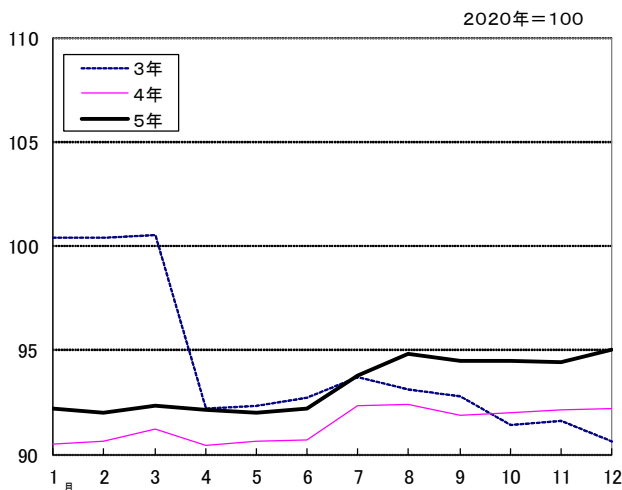


「保健医療」は、保健医療サービスが下落したものの、保健医療用品・器具、医薬品・健康保持用摂取品が上昇したことにより、前年に比べ1.9%の上昇となった。

- △保健医療用品・器具 (+) 7.1%
- △医薬品・健康保持用摂取品 (+) 2.3%
- ▼保健医療サービス (-) 0.1%

(7) 交通・通信 指数 93.3 前年比 2.1%の上昇

図14 交通・通信



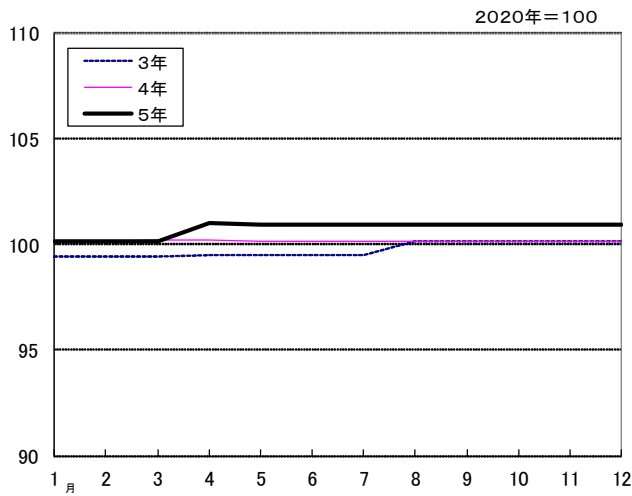
「交通・通信」は、中分類費目が全て上昇したことにより、前年に比べ2.1%の上昇となった。

- △通信 (+) 6.3%
- △自動車等関係費 (+) 0.5%
- △交通 (+) 1.6%

(8) 教育

指数 100.7 前年比 0.6%の上昇

図15 教育



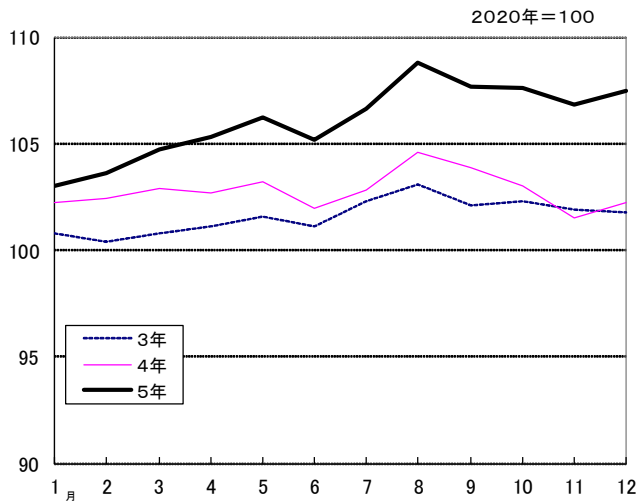
「教育」は、授業料等が下落したものの、補習教育、教科書・学習参考教材が上昇したことにより、前年に比べ0.6%の上昇となった。

- △補習教育 (+) 1.7%
- △教科書・学習参考教材 (+) 1.1%
- ▼授業料等 (-) 0.1%

(9) 教養娯楽

指数 106.1 前年比 3.2%の上昇

図16 教養娯楽



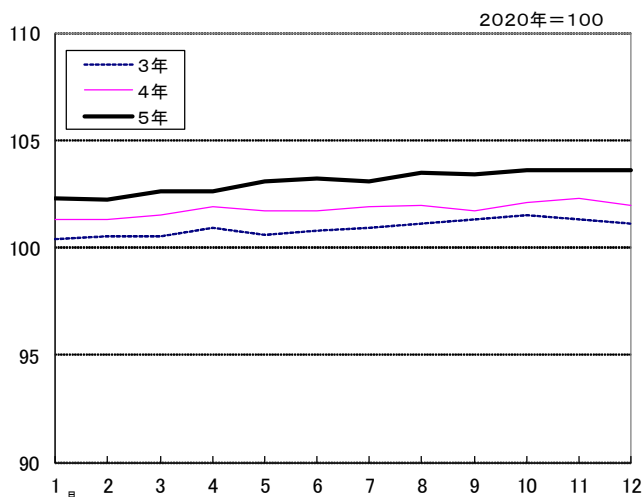
「教養娯楽」は、中分類費目が全て上昇したことにより、前年に比べ3.2%の上昇となった。

- △教養娯楽サービス (+) 3.3%
- △教養娯楽用品 (+) 3.8%
- △教養娯楽用耐久財 (+) 2.7%
- △書籍・他の印刷物 (+) 2.1%

(10) 諸雑費

指数 103.1 前年比 1.2%の上昇

図17 諸雑費



「諸雑費」は、中分類費目が全て上昇したことにより、前年に比べ1.2%の上昇となった。

- △身の回り用品 (+) 7.5%
- △理美容用品 (+) 1.2%
- △他の諸雑費 (+) 0.2%
- △理美容サービス (+) 0.2%
- △たばこ (+) 0.5%

第2 統計表

第1表 2023年(令和5年)平均 消費者物価指数 中分類 (鹿児島市・全国)

2020年=100

費 目	鹿 児 島 市			全 国		
	ウェイト (1万分比)	指数	(%) 前年比	ウェイト (1万分比)	指数	(%) 前年比
総 合	10000	104.0	2.6	10000	105.6	3.2
持家の帰属家賃を除く総合	8540	104.8	3.1	8420	106.6	3.8
食 料	2644	111.0	8.0	2626	112.9	8.1
穀 類	208	113.7	6.1	214	111.5	7.5
魚介類	193	107.7	5.3	199	125.3	11.8
生鮮魚介	114	103.6	4.7	112	126.7	9.6
肉 類	274	118.1	8.9	249	111.8	6.7
乳卵類	125	120.1	17.3	126	118.5	16.0
野菜・海藻	281	102.1	5.9	285	108.8	6.3
生鮮野菜	182	98.5	6.8	188	108.4	6.0
果 物	102	99.3	6.0	105	111.4	6.9
生鮮果物	93	101.0	8.2	96	112.8	7.3
油脂・調味料	132	118.9	9.7	121	116.5	9.0
菓子類	238	114.6	9.4	236	115.9	10.0
調理食品	325	112.6	9.7	352	113.9	8.7
飲 料	184	107.8	5.5	163	110.6	7.4
酒 類	108	104.1	5.5	119	107.5	6.5
外 食	474	110.3	7.5	460	109.0	5.4
住 居	2112	102.2	0.7	2149	102.4	1.1
持家の帰属家賃を除く住居	652	108.7	2.7	570	108.2	3.8
家 賃	1842	99.4	-0.1	1833	100.2	0.1
持家の帰属家賃を除く家賃	381	99.8	0.3	254	100.0	0.1
設備修繕・維持	271	121.3	5.7	316	114.7	6.5
光熱・水道	632	102.3	-9.9	693	108.5	-6.7
電気代	332	94.9	-16.6	341	104.5	-13.0
ガス代	149	112.1	-4.5	151	116.0	-1.6
他の光熱	13	134.2	0.3	38	139.0	1.1
上下水道料	138	106.5	0.0	163	102.6	0.8
家具・家事用品	407	110.6	4.8	387	113.8	7.9
家庭用耐久財	155	105.2	2.4	132	114.8	6.3
室内装備品	28	106.0	4.4	21	112.9	8.8
寝具類	27	98.4	-1.6	27	107.5	5.3
家事雑貨	71	113.1	6.8	74	114.2	8.5
家事用消耗品	106	122.8	8.8	105	117.2	11.7
家事サービス	21	102.3	1.1	28	102.3	1.3
被服及び履物	340	104.8	0.4	353	105.7	3.6
衣 料	146	104.8	0.1	152	105.8	2.5
和 服	1	100.4	0.0	4	103.1	2.4
洋 服	145	104.8	0.1	147	105.9	2.5

2020年=100

費 目	鹿 児 島 市			全 国		
	ウェイト (1万分比)	指数	(%) 前年比	ウェイト (1万分比)	指数	(%) 前年比
シャツ・セーター・下着類	102	103.3	-1.2	105	105.4	4.1
シャツ・セーター類	66	99.3	-5.2	71	104.3	3.0
下着類	36	110.5	6.2	34	107.8	6.3
履物類	48	107.2	4.0	48	105.5	5.3
他の被服	27	103.6	0.1	29	103.5	3.6
被服関連サービス	16	109.9	3.0	20	109.7	4.9
保健医療	578	101.8	1.9	477	101.2	1.9
医薬品・健康保持用摂取品	163	104.1	2.3	128	104.2	2.7
保健医療用品・器具	99	109.2	7.1	91	104.9	6.3
保健医療サービス	316	98.3	-0.1	259	98.4	0.0
交通・通信	1493	93.3	2.1	1493	95.8	2.5
交 通	134	103.0	1.6	167	103.2	2.3
自動車等関係費	857	103.9	0.5	885	106.0	1.3
通 信	502	72.7	6.3	441	72.6	6.2
教 育	270	100.7	0.6	304	102.1	1.2
授業料等	169	98.7	-0.1	213	100.3	0.4
教科書・学習参考教材	7	104.2	1.1	7	104.6	1.3
補習教育	94	103.9	1.7	84	106.3	3.2
教養娯楽	902	106.1	3.2	911	107.1	4.3
教養娯楽用耐久財	91	105.0	2.7	77	104.4	2.0
教養娯楽用品	221	107.2	3.8	206	106.7	6.0
書籍・他の印刷物	101	104.4	2.1	110	107.7	3.6
教養娯楽サービス	488	106.1	3.3	518	107.6	4.1
諸雑費	623	103.1	1.2	607	103.7	1.4
理美容サービス	103	101.1	0.2	110	103.4	2.4
理美容用品	161	101.2	1.2	161	101.2	1.1
身の回り用品	65	111.1	7.5	63	111.1	5.6
たばこ	30	114.2	0.5	39	114.2	0.5
他の諸雑費	263	101.7	0.2	233	101.7	0.1
生鮮食品	389	100.6	6.5	396	114.6	7.4
生鮮食品を除く総合	9611	104.1	2.4	9604	105.2	3.1
生鮮食品を除く食料	2255	112.8	8.2	2230	112.6	8.2
持家の帰属家賃及び生鮮食品を除く総合	8151	105.0	2.9	8024	106.2	3.6
食料（酒類を除く）及びエネルギーを除く総合	6758	100.9	1.8	6781	101.9	2.5
生鮮食品及びエネルギーを除く総合	8905	103.9	3.4	8892	104.5	4.0
エネルギー	706	107.2	-8.1	712	114.4	-6.0
教育関係費	373	100.9	0.1	378	102.1	1.0
教養娯楽関係費	944	105.7	3.0	968	106.8	4.0
情報通信関係費	525	70.7	2.5	500	73.2	2.5

第2表 鹿児島市消費者物価指数 中分類 年平均指数・月別指数

鹿児島市

2020年=100

年 月	費 目	総		食											
		合	除持 家の 帰属 家賃 を	料	穀 類	魚 介 類	生 鮮 魚 介 類	肉 類	乳 卵 類	野 菜 ・ 海 藻	生 鮮 野 菜	果 物	生 鮮 果 物	油 脂 ・ 調 味 料	菓 子 類
年平均指数															
平成 25年		95.1	94.3	89.0	103.7	78.4	80.1	78.3	96.6	88.2	90.7	78.8	77.4	97.9	86.5
26年		97.3	96.8	91.6	102.3	82.1	84.5	83.6	100.3	90.6	91.9	83.8	82.6	97.3	90.2
27年		98.5	98.2	95.3	101.8	85.1	82.7	94.2	101.2	97.6	101.7	93.2	92.6	101.5	93.7
28年		98.6	98.3	96.8	99.9	86.5	82.9	98.8	99.3	102.6	107.9	98.3	98.1	101.4	95.9
29年		99.0	98.8	97.1	99.5	92.1	90.1	99.5	98.1	100.3	102.4	94.4	93.9	101.0	95.6
30年		99.6	99.6	97.8	98.0	97.2	95.1	97.1	96.8	104.7	106.8	100.1	98.1	100.9	95.3
令和 元年		99.8	99.8	97.9	98.5	99.6	98.5	97.2	97.3	98.7	97.2	98.8	96.3	99.2	97.4
2年		100.0	100.0	100.0	100.0	100.0	100.0	100.0	100.0	100.0	100.0	100.0	100.0	100.0	100.0
3年		99.6	99.6	99.6	101.0	97.8	95.1	103.6	100.7	96.3	93.6	92.1	91.0	101.4	101.9
4年		101.4	101.7	102.8	107.2	102.3	98.9	108.4	102.4	96.4	92.3	93.7	93.4	108.4	104.8
5年		104.0	104.8	111.0	113.7	107.7	103.6	118.1	120.1	102.1	98.5	99.3	101.0	118.9	114.6
令和5年月別指数															
1月		103.7	104.4	108.7	110.6	107.9	105.8	117.1	109.7	102.4	101.1	106.3	108.6	114.4	109.5
2月		102.8	103.4	108.8	111.3	111.5	110.6	117.6	113.3	99.0	96.5	102.1	104.0	114.9	108.2
3月		103.0	103.6	108.5	109.4	107.9	103.7	116.4	114.6	96.1	90.7	95.3	96.4	115.1	110.3
4月		103.6	104.3	110.1	110.6	109.4	103.8	119.1	120.3	99.4	95.5	90.9	91.6	115.5	114.7
5月		103.6	104.3	110.3	110.6	106.1	100.0	119.4	124.5	97.1	90.4	95.7	96.9	116.3	115.5
6月		103.5	104.3	110.8	111.2	105.0	99.1	120.2	124.5	92.9	85.5	95.0	96.1	121.0	115.1
7月		104.0	104.8	111.5	115.4	104.8	99.6	120.2	124.5	95.2	87.6	96.4	97.7	121.7	116.0
8月		104.4	105.4	112.6	115.6	108.6	105.9	118.5	123.4	102.5	98.0	101.5	103.3	121.4	117.4
9月		104.4	105.2	112.7	116.6	108.3	105.4	116.8	122.0	114.5	116.2	98.3	99.8	120.7	116.5
10月		105.0	106.0	113.0	117.6	107.0	101.9	115.8	122.0	113.9	116.0	103.8	106.1	122.1	117.3
11月		105.0	105.9	113.0	120.3	107.6	102.2	117.6	122.0	109.2	107.3	102.2	104.4	122.5	117.6
12月		104.9	105.8	112.2	115.7	108.5	105.2	118.2	120.4	102.9	97.4	104.6	106.9	121.6	117.3

調 理 食 品	飲 料	酒 類	外 食	住					光					家 具 ・ 家 事 用 品	
				居	除 持 家 の 帰 属 家 賃 を 除 く 住 居	家 賃	を 持 家 の 帰 属 家 賃 を 除 く 家 賃	設 備 修 繕 ・ 維 持	熱 ・ 水 道	電 気 代	ガ ス 代	他 の 光 熱	上 下 水 道 料	家 具 ・ 家 事 用 品	家 庭 用 耐 久 財
93.4	94.8	91.9	89.1	97.8	92.6	101.2	101.5	80.7	96.8	90.6	105.6	110.0	99.4	94.6	101.2
97.3	95.6	93.4	90.8	98.0	93.0	101.1	101.2	82.5	102.0	97.1	111.3	113.1	101.3	99.8	110.5
99.6	96.8	96.2	92.9	98.3	93.9	101.1	101.1	84.9	100.3	96.7	107.3	89.8	102.3	100.8	111.2
99.2	98.3	94.8	93.8	98.9	95.8	101	101.3	88.9	95.1	91.4	99	71.1	102.3	99.9	104.9
99.8	99.3	97.0	93.8	98.8	96.1	100.7	101.3	89.8	97.0	94.6	98.9	83.0	102.3	100.8	104.3
98.7	99.6	97.6	94.6	98.6	96.5	100.2	100.9	91.0	100.3	98.9	101.7	96.6	102.3	97.2	96.2
98.1	100.6	98.0	95.9	98.6	97.1	99.7	100.1	93.5	102.1	101.6	102.3	103.0	102.6	98.2	98.8
100.0	100.0	100.0	100.0	100.0	100.0	100.0	100.0	100.0	100.0	100.0	100.0	100.0	100.0	100.0	100.0
98.8	99.2	100.9	99.7	100.6	102.7	99.7	99.6	107.1	102.7	100.8	101.7	122.3	106.5	101.4	99.8
102.6	102.1	98.7	102.6	101.5	105.9	99.5	99.6	114.8	113.5	113.8	117.5	133.8	106.5	105.6	102.7
112.6	107.8	104.1	110.3	102.2	108.7	99.4	99.8	121.3	102.3	94.9	112.1	134.2	106.5	110.6	105.2
108.1	106.4	104.0	107.8	102.2	108.2	99.5	99.4	120.6	120.4	121.4	129.8	133.0	106.5	104.7	96.2
107.8	107.7	104.0	108.2	102.4	108.6	99.7	99.8	121.0	104.9	95.9	121.5	129.0	106.5	106.1	96.4
109.8	107.4	103.5	110.5	102.1	108.4	99.4	99.6	120.8	103.9	95.4	118.4	129.0	106.5	110.0	101.8
110.8	107.6	103.5	110.9	102.2	108.6	99.4	99.8	120.9	105.3	98.1	118.0	131.0	106.5	109.0	102.2
111.3	108.3	104.4	111.2	102.3	108.8	99.5	99.9	121.5	100.3	89.5	116.0	129.0	106.5	111.2	106.8
116.0	108.2	103.7	112.3	102.2	109.0	99.3	99.8	121.9	99.0	88.6	112.3	134.0	106.5	110.7	105.4
115.5	108.1	103.9	112.3	102.1	108.6	99.3	99.8	121.1	97.9	87.6	109.8	137.0	106.5	111.9	108.1
115.0	107.8	103.9	112.4	102.1	108.7	99.3	99.8	121.2	96.6	86.3	106.3	145.0	106.5	110.9	105.2
113.5	107.7	103.8	109.1	102.2	108.9	99.4	100.0	121.6	93.9	85.1	97.4	146.0	106.5	112.6	107.8
113.8	108.0	105.3	109.3	102.2	109.0	99.4	100.0	121.6	101.3	97.4	102.0	139.7	106.5	114.5	112.0
113.9	108.2	105.1	109.5	102.2	109.0	99.4	100.0	121.6	101.4	97.1	103.2	139.7	106.5	114.0	112.3
115.3	108.2	104.5	109.9	102.3	109.1	99.4	100.0	122.0	102.7	96.7	111.0	118.0	106.5	111.7	108.0

室内 装備 品	寝 具 類	家 事 雑 貨	家 事 用 消 耗 品	家 事 サ ー ビ ス	被 服 及 び 履 物	衣		タ シ ャ ー ツ ・ 下 着 セ 類	タ シ ャ ー ツ ・ セ 類	下 着 類	履 物 類	他 の 被 服	被 服 関 連 サ ー ビ ス	保 健 医 療	
						料									
						和 服	洋 服								
97.2	92.9	82.3	99.5	93.7	91.5	92.7	83.5	92.7	95.9	98.0	92.4	82.5	86.8	87.0	93.1
99.2	94.4	85.1	104.4	95.2	93.6	93.6	83.2	93.7	98.8	101.9	93.0	88.1	87.3	90.0	94.3
107.5	96.1	85.1	104.6	95.5	97.2	97.2	83.0	97.4	103.2	107.8	94.1	91.2	90.5	90.7	95.4
101.5	101.4	90.8	103.4	95.4	97.8	97.5	83	97.7	103.3	106.6	96.7	91.5	95.3	90.7	96.6
92.6	100.1	96.6	103.9	95.4	98.4	97.0	88.4	97.0	102.1	103.0	100.5	96.6	99.2	90.9	97.7
90.3	101.7	97.0	98.9	97.2	98.1	96.7	88.9	96.7	100.9	100.4	101.9	98.4	98.0	91.1	99.0
91.5	100.4	97.5	99.1	98.6	97.8	98.0	89.2	98.1	97.5	96.6	99.2	96.2	99.8	98.1	99.3
100.0	100.0	100.0	100.0	100.0	100.0	100.0	100.0	100.0	100.0	100.0	100.0	100.0	100.0	100.0	100.0
101.9	97.7	100.7	105.4	100.0	101.3	102.2	100.8	102.2	101.4	101.3	101.7	99.2	98.8	102.9	99.4
101.5	99.9	106.0	112.9	101.1	104.4	104.6	100.4	104.7	104.5	104.8	104.1	103.1	103.5	106.7	99.9
106.0	98.4	113.1	122.8	102.3	104.8	104.8	100.4	104.8	103.3	99.3	110.5	107.2	103.6	109.9	101.8
101.2	95.7	108.8	118.0	102.3	103.7	102.5	100.4	102.5	102.8	100.2	107.7	108.5	101.7	108.6	100.7
102.3	98.1	110.6	121.1	102.3	102.3	103.1	100.4	103.2	99.4	96.3	105.0	107.4	95.3	108.6	101.4
102.9	96.3	110.6	128.6	102.3	103.2	105.4	100.4	105.4	97.4	92.6	106.3	107.4	102.3	108.6	101.6
103.5	97.6	110.0	124.0	102.3	105.0	105.2	100.4	105.2	103.9	102.3	106.8	107.4	102.0	108.6	101.8
104.9	99.8	113.0	122.9	102.3	105.8	105.4	100.4	105.5	105.9	102.3	112.4	107.4	103.1	108.6	101.7
103.5	98.0	113.0	123.5	102.3	105.6	105.3	100.4	105.4	105.1	101.7	111.4	107.4	103.6	108.6	102.2
111.3	98.0	114.0	121.9	102.3	103.7	103.3	100.4	103.3	101.8	96.5	111.6	107.4	102.5	110.8	102.1
108.8	95.9	115.1	122.3	102.3	102.2	102.9	100.4	102.9	96.7	88.5	111.8	107.4	104.3	110.8	102.0
109.6	99.7	116.3	123.2	102.3	106.0	104.4	100.4	104.4	107.1	104.3	112.4	107.4	105.1	110.8	101.8
110.5	100.4	116.2	124.1	102.3	106.7	104.9	100.4	104.9	109.2	107.0	113.3	106.5	105.1	110.8	101.9
108.8	100.4	116.1	122.1	102.3	107.4	107.4	100.4	107.5	106.8	103.0	113.7	106.5	109.0	110.8	102.1
105.1	100.4	114.0	122.1	102.3	106.2	107.4	100.4	107.5	103.1	97.4	113.6	105.7	109.0	112.6	102.0

用医薬品・健康保持品	保健医療器具	保健医療サービス	交 通			教 育				教 養 娯 楽					
			交 通	自 動 車 等 関 係 費	通 信	授 業 料 等	教 科 書 ・ 学 習 参 考 材	補 習 教 育	教 養 娯 楽 用 耐 久 財	教 養 娯 楽 用 品	書 籍 ・ 他 の 印 刷 物	教 養 娯 楽 サ ー ビ ス			
91.6	97.6	92.4	100.7	91.8	99.1	107.8	105.6	119.7	94.1	84.7	94.6	92.2	93.0	89.1	96.9
94.6	98.6	93.0	103.5	96.8	102.0	109.1	107.2	121.4	96.1	85.9	96.0	92.6	94.8	91.2	98.3
97.6	97.8	93.7	101.9	99.7	98.6	109.5	109.2	124.2	97.4	86.8	97.7	99.5	96.9	92.3	99.1
99.2	98.3	94.9	99.4	99.0	94.7	108.7	112.7	128.1	97.8	89.9	98.8	98.4	99.7	92.6	100.0
100.0	98.7	96.4	99.4	98.0	97.2	104.6	114.0	128.9	98.3	92.1	99.4	96.6	100.4	93.0	100.9
99.0	97.8	99.2	100.6	98.3	100.1	102.9	116.4	130.3	98.4	96.2	99.8	97.8	99.7	93.4	101.6
97.8	98.6	100.3	100.3	98.9	101.0	99.7	113.2	123.8	98.8	97.8	100.8	99.7	98.3	97.5	102.8
100.0	100.0	100.0	100.0	100.0	100.0	100.0	100.0	100.0	100.0	100.0	100.0	100.0	100.0	100.0	100.0
99.8	98.6	99.5	94.3	100.5	102.6	78.5	99.7	98.9	100.1	101.2	101.6	98.3	101.2	101.1	102.5
101.7	101.9	98.3	91.4	101.3	103.4	68.4	100.1	98.9	103.1	102.2	102.8	102.2	103.2	102.3	102.8
104.1	109.2	98.3	93.3	103.0	103.9	72.7	100.7	98.7	104.2	103.9	106.1	105.0	107.2	104.4	106.1
102.4	104.4	98.7	92.2	100.6	103.3	71.1	100.1	98.8	103.9	102.2	103.0	102.5	105.1	102.7	102.3
103.0	107.1	98.7	92.0	100.2	102.9	71.3	100.1	98.8	103.9	102.2	103.6	104.6	106.2	102.7	102.5
103.9	106.9	98.7	92.3	102.9	102.9	71.4	100.1	98.8	103.9	102.2	104.7	104.4	107.9	103.1	103.5
103.8	110.0	98.1	92.1	101.0	102.8	71.4	101.0	98.8	104.4	104.5	105.3	105.5	105.8	103.2	105.5
104.3	109.2	98.1	92.0	101.7	102.7	71.2	100.9	98.7	104.4	104.5	106.2	105.7	107.4	104.1	106.2
105.1	110.4	98.1	92.2	100.2	103.4	71.1	100.9	98.7	104.4	104.5	105.2	105.2	106.9	104.5	104.5
105.1	109.9	98.1	93.8	103.3	104.1	73.8	100.9	98.7	104.4	104.5	106.6	105.3	105.1	105.1	107.8
104.6	110.1	98.1	94.8	106.9	105.3	73.6	100.9	98.7	104.4	104.5	108.8	105.2	108.3	105.2	110.3
103.7	110.7	98.1	94.5	103.4	105.4	73.6	100.9	98.7	104.4	104.5	107.7	104.5	109.6	105.4	107.9
104.2	110.4	98.1	94.5	105.3	104.5	74.7	100.9	98.7	104.4	104.5	107.6	105.6	109.3	105.5	107.7
104.7	110.6	98.1	94.4	105.2	104.4	74.7	100.9	98.7	104.4	104.5	106.8	105.3	106.3	105.5	107.5
104.1	110.1	98.3	95.0	105.2	105.4	74.5	100.9	98.7	104.4	104.5	107.5	106.0	108.1	105.8	108.0

諸 雑 費	理 美 容 サ ー ビ ス	理 美 容 用 品	身 の 回 り 用 品	た ば こ	他 の 諸 雑 費	生 鮮 食 品	生 鮮 食 品 を 除 く 総 合	生 鮮 食 品 を 除 く 食 料	持 家 の 婦 属 家 賃 及 び 生 鮮 食 品 を 除 く 総 合	食 料 （ 酒 類 を 除 く ） 及 び エ ネ ル ギ ー を 除 く 総 合	生 鮮 食 品 及 び エ ネ ル ギ ー を 除 く 総 合	エ ネ ル ギ ー	教 育 関 係 費	教 養 娯 楽 関 係 費	情 報 通 信 関 係 費
101.6	95.9	96.0	87.0	85.1	115.2	87.1	97.7	92.3	97.2	98.4	-	106.6	99.8	97.1	106.8
102.8	96.0	98.7	89.8	86.0	115.3	93.4	98.7	95.7	98.4	99.7	98.7	99.7	102.1	98.9	106.7
104.0	97.3	99.7	90.7	87.1	116.7	97.4	98.6	96.7	98.3	100.2	99.4	90.3	105.4	99.5	105.9
104.1	98.1	99.5	86.8	88.0	117.6	96.5	99.1	97.2	98.9	100.2	99.5	95.0	106.5	99.5	103.8
104.7	98.1	99.0	89.3	90.6	118.2	101.0	99.5	97.3	99.5	100.1	99.4	101.1	108.6	99.8	101.6
104.4	98.5	98.7	97.0	96.4	114.2	97.5	99.9	97.9	99.9	100.1	99.6	103.0	107.3	101.0	99.5
100.0	100.0	100.0	100.0	100.0	100.0	100.0	100.0	100.0	100.0	100.0	100.0	100.0	100.0	100.0	100.0
100.9	100.2	99.6	100.0	108.5	101.4	93.4	99.9	100.7	99.9	99.0	99.4	105.4	100.2	101.4	80.2
101.8	100.9	100.0	103.4	113.6	101.5	94.5	101.6	104.3	102.0	99.2	100.5	116.7	100.8	102.7	69.0
103.1	101.1	101.2	111.1	114.2	101.7	100.6	104.1	112.8	105.0	100.9	103.9	107.2	100.9	105.7	70.7
102.3	101.1	100.8	104.8	114.2	101.6	104.2	103.6	109.5	104.4	99.7	102.1	122.6	100.5	102.7	69.2
102.2	101.1	100.3	105.5	114.2	101.6	102.4	102.8	109.8	103.4	99.9	102.4	108.2	100.6	103.2	69.7
102.6	101.1	101.0	107.6	114.2	101.6	95.9	103.3	110.7	104.0	100.4	103.0	107.4	100.8	104.6	69.7
102.6	101.1	100.9	107.6	114.2	101.7	97.0	103.9	112.3	104.7	100.5	103.4	109.0	101.7	104.9	69.7
103.1	101.1	101.0	112.2	114.2	101.7	94.8	103.9	113.0	104.8	100.9	103.9	104.2	102.7	105.9	69.7
103.2	101.1	101.3	112.3	114.2	101.7	92.0	104.0	114.1	104.9	100.7	104.0	103.9	103.0	104.5	69.8
103.1	101.1	101.6	110.4	114.2	101.7	93.5	104.4	114.6	105.3	101.1	104.5	103.5	103.0	106.3	72.1
103.5	101.1	101.6	114.3	114.2	101.7	101.6	104.6	114.5	105.5	101.3	104.6	103.8	103.0	108.6	72.1
103.4	101.1	101.4	113.6	114.2	101.7	109.1	104.2	113.3	105.1	101.4	104.4	101.5	98.7	107.2	72.1
103.6	101.1	101.7	115.0	114.4	101.7	109.5	104.9	113.6	105.9	101.7	104.7	107.0	98.7	107.3	71.5
103.6	101.1	101.7	115.0	114.4	101.7	105.1	105.0	114.3	106.0	101.6	104.8	106.9	99.0	106.4	71.5
103.6	101.1	101.4	115.1	114.4	101.7	102.0	105.0	114.0	106.0	101.6	104.7	108.4	99.0	107.1	71.5

(注) 鹿児島市の「生鮮食品及びエネルギーを除く総合」の公表は、平成27年以降となります。

第3表 鹿児島市消費者物価指数 中分類 前年・前月・前年同月比

鹿児島市

2020年=100

年 月	費 目	総		食											
		合	を 持 除 く 家 の 帰 属 家 総 合 賃	料	穀 類	魚 介 類	生 鮮 魚 介	肉 類	乳 卵 類	野 菜 ・ 海 藻	生 鮮 野 菜	果 物	生 鮮 果 物	油 脂 ・ 調 味 料	菓 子 類
前年比 (%)															
平成	25年	0.1	0.2	-0.2	1.8	-6.2	-9.7	5.2	1.5	0.1	0.7	-2.7	-3.3	-3.3	0.6
	26年	2.3	2.7	2.9	-1.4	4.6	5.4	6.8	3.9	2.7	1.4	6.4	6.7	-0.7	4.3
	27年	1.2	1.4	4.1	-0.5	3.7	-2.1	12.6	0.9	7.7	10.6	11.1	12.0	4.3	3.9
	28年	0.1	0.1	1.5	-1.9	1.7	0.2	4.9	-1.9	5.2	6.1	5.5	6.0	-0.1	2.4
	29年	0.4	0.5	0.3	-0.4	6.4	8.7	0.7	-1.2	-2.3	-5.1	-4.0	-4.2	-0.4	-0.3
	30年	0.6	0.8	0.8	-1.5	5.5	5.6	-2.4	-1.4	4.3	4.2	6.1	4.5	-0.1	-0.4
令和	元年	0.2	0.2	0.0	0.5	2.5	3.6	0.0	0.6	-5.7	-9.0	-1.4	-1.9	-1.8	2.2
	2年	0.2	0.2	2.2	1.5	0.4	1.5	2.9	2.7	1.3	2.9	1.2	3.9	0.8	2.7
	3年	-0.4	-0.4	-0.4	1.0	-2.2	-4.9	3.6	0.7	-3.7	-6.4	-7.9	-9.0	1.4	1.9
	4年	1.8	2.1	3.2	6.1	4.6	4.0	4.7	1.7	0.1	-1.4	1.8	2.6	6.9	2.8
	5年	2.6	3.1	8.0	6.1	5.3	4.7	8.9	17.3	5.9	6.8	6.0	8.2	9.7	9.4
前月比 (%)															
	1月	0.4	0.5	1.1	0.3	-0.9	-1.0	-1.5	1.3	8.7	14.4	7.0	7.6	0.1	0.7
	2月	-0.8	-1.0	0.0	0.6	3.3	4.6	0.4	3.3	-3.3	-4.5	-3.9	-4.3	0.5	-1.2
	3月	0.2	0.3	-0.2	-1.6	-3.3	-6.3	-1.0	1.2	-2.9	-6.0	-6.7	-7.2	0.1	2.0
	4月	0.6	0.7	1.4	1.1	1.4	0.1	2.4	4.9	3.3	5.3	-4.6	-5.0	0.4	3.9
	5月	0.0	0.0	0.2	0.0	-3.0	-3.7	0.2	3.5	-2.3	-5.4	5.4	5.9	0.7	0.8
	6月	0.0	0.0	0.5	0.5	-1.0	-0.9	0.6	0.0	-4.3	-5.4	-0.8	-0.9	4.1	-0.4
	7月	0.4	0.5	0.6	3.7	-0.2	0.5	0.1	0.0	2.5	2.5	1.5	1.6	0.6	0.8
	8月	0.5	0.5	1.0	0.2	3.6	6.4	-1.4	-0.9	7.7	11.9	5.3	5.7	-0.3	1.2
	9月	-0.1	-0.1	0.1	0.8	-0.3	-0.5	-1.5	-1.2	11.8	18.5	-3.1	-3.4	-0.6	-0.7
	10月	0.6	0.7	0.3	0.9	-1.2	-3.3	-0.8	0.0	-0.6	-0.1	5.6	6.3	1.2	0.6
	11月	-0.1	-0.1	0.0	2.3	0.6	0.3	1.5	0.0	-4.2	-7.5	-1.5	-1.6	0.3	0.3
	12月	-0.1	-0.1	-0.7	-3.9	0.8	2.9	0.5	-1.3	-5.8	-9.3	2.3	2.5	-0.7	-0.3
前年同月比 (%)															
	1月	4.1	4.8	8.7	3.7	12.4	16.4	14.2	8.8	9.7	15.6	11.7	15.1	9.2	6.2
	2月	3.1	3.6	8.6	4.7	13.1	16.6	15.6	13.1	6.7	9.6	8.6	11.5	9.4	3.8
	3月	2.8	3.3	7.9	5.3	8.8	9.0	11.1	13.4	3.9	3.5	3.0	5.3	7.2	4.8
	4月	3.0	3.6	8.9	5.5	10.4	9.4	13.0	18.2	3.0	2.3	2.9	5.3	7.3	9.2
	5月	2.5	2.9	8.5	6.4	4.9	2.5	9.8	22.8	2.5	0.9	-2.8	-1.2	7.4	12.5
	6月	2.5	3.0	9.2	4.8	4.7	3.9	11.0	22.8	0.0	-1.2	0.6	2.6	13.5	11.7
	7月	2.6	3.1	9.8	5.9	4.6	3.3	12.7	23.0	4.6	4.7	0.2	2.2	12.9	12.5
	8月	2.6	3.1	9.4	6.9	8.6	12.0	7.0	21.7	5.0	4.6	5.4	7.9	12.1	12.9
	9月	1.9	2.2	7.4	6.9	-3.0	-7.2	4.6	20.5	10.6	13.3	13.8	15.1	10.9	12.4
	10月	2.4	2.9	7.6	7.8	1.7	0.0	8.1	19.4	8.7	10.4	15.7	17.4	11.6	11.4
	11月	2.0	2.3	5.8	9.9	0.1	-2.8	2.5	13.7	6.4	5.9	9.2	12.1	9.1	7.9
	12月	1.6	1.9	4.4	4.9	-0.4	-1.6	-0.6	11.2	9.2	10.2	5.3	6.0	6.5	7.9

(注) 前年比、前月比及び前年同月比は各基準年の公表値になります。

調 理 食 品	飲 料	酒 類	外 食	住					光					家 具 ・ 家 事 用 品	
				居	を 持 家 除 く 住 居	家 賃	賃 持 を 除 く 住 居	設 備 修 繕 ・ 維 持	熱 ・ 水 道	電 気 代	ガ ス 代	他 の 光 熱	上 下 水 道 料	家 具 ・ 家 事 用 品	家 庭 用 耐 久 財
-2.5	0.5	-3.9	0.8	-0.4	-0.8	-0.4	-0.9	-0.7	4.4	6.4	4.0	13.9	0.0	-4.4	-11.9
4.2	0.9	1.7	1.9	0.2	0.5	-0.1	-0.2	2.2	5.4	7.1	5.4	2.8	1.9	5.4	9.1
2.3	1.2	2.9	2.3	0.3	0.9	0.0	-0.1	2.9	-1.6	-0.4	-3.5	-20.6	0.9	1.0	0.7
-0.3	1.5	-1.5	1.0	0.6	2.0	-0.1	0.2	4.7	-5.3	-5.5	-7.8	-20.8	0.0	-0.8	-5.7
0.5	1.1	2.3	0.0	-0.1	0.4	-0.3	0.0	1.1	2.1	3.6	-0.1	16.8	0.0	0.8	-0.6
-1.1	0.3	0.6	0.8	-0.3	0.3	-0.6	-0.4	1.3	3.4	4.5	2.9	16.4	0.0	-3.6	-7.7
-0.6	1.0	0.4	1.3	0.0	0.7	-0.5	-0.8	2.8	1.8	2.7	0.6	6.6	0.3	1.1	2.6
1.9	-0.6	2.0	4.3	1.4	2.9	0.3	-0.1	6.9	-2.0	-1.6	-2.3	-2.9	-2.5	1.8	1.3
-1.2	-0.8	0.9	-0.3	0.6	2.7	-0.3	-0.4	7.1	2.7	0.8	1.7	22.3	6.5	1.4	-0.2
3.9	3.0	-2.1	2.9	0.9	3.1	-0.1	0.0	7.2	10.5	12.9	15.5	9.4	0.0	4.1	2.9
9.7	5.5	5.5	7.5	0.7	2.7	-0.1	0.3	5.7	-9.9	-16.6	-4.5	0.3	0.0	4.8	2.4
1.0	-0.4	0.9	0.0	0.0	0.1	0.0	0.0	0.1	0.8	0.6	1.7	2.3	0.0	-1.6	-5.1
-0.3	1.2	0.0	0.3	0.2	0.3	0.2	0.4	0.3	-12.8	-21.0	-6.4	-3.0	0.0	1.4	0.2
1.9	-0.3	-0.5	2.2	-0.3	-0.1	-0.3	-0.1	-0.1	-0.9	-0.5	-2.6	0.0	0.0	3.7	5.6
0.9	0.2	-0.1	0.3	0.1	0.1	0.1	0.2	0.0	1.3	2.8	-0.3	1.6	0.0	-0.9	0.4
0.4	0.6	0.9	0.2	0.1	0.3	0.0	0.1	0.5	-4.8	-8.8	-1.7	-1.5	0.0	2.0	4.4
4.3	0.0	-0.6	1.0	-0.1	0.1	-0.2	-0.1	0.3	-1.2	-1.0	-3.2	3.9	0.0	-0.5	-1.2
-0.4	-0.1	0.1	0.0	-0.1	-0.3	0.0	-0.1	-0.6	-1.1	-1.2	-2.3	2.2	0.0	1.1	2.5
-0.5	-0.2	0.0	0.1	0.0	0.0	0.0	0.0	0.1	-1.3	-1.4	-3.2	5.8	0.0	-1.0	-2.6
-1.2	-0.1	-0.1	-3.0	0.1	0.3	0.1	0.2	0.3	-2.8	-1.4	-8.3	0.7	0.0	1.6	2.4
0.2	0.3	1.4	0.1	0.0	0.0	0.0	0.0	0.1	7.9	14.4	4.7	-4.3	0.0	1.7	3.9
0.1	0.1	-0.2	0.3	0.0	0.0	0.0	0.0	0.0	0.1	-0.4	1.2	0.0	0.0	-0.5	0.2
1.2	0.0	-0.6	0.3	0.0	0.2	0.0	0.0	0.4	1.2	-0.3	7.6	-15.5	0.0	-2.0	-3.9
8.8	6.5	6.9	7.4	1.6	4.9	0.0	-0.3	11.7	11.6	13.7	19.2	-5.7	0.0	5.7	3.7
8.3	7.7	7.1	7.7	1.8	5.2	0.2	0.2	11.7	-4.0	-11.9	9.8	-4.4	0.0	7.2	6.6
9.6	6.6	6.6	10.1	1.5	5.1	-0.1	0.0	11.7	-6.1	-13.6	4.9	-7.2	0.0	8.4	5.9
10.4	6.3	6.2	10.4	1.1	4.2	-0.2	0.1	9.3	-5.6	-11.9	3.0	-3.7	0.0	3.1	-3.9
9.5	7.1	7.0	10.3	0.6	2.2	-0.1	0.2	4.7	-10.8	-20.3	-0.3	-2.3	0.0	3.3	-1.8
14.1	7.0	7.1	10.3	0.5	2.3	-0.3	0.2	4.8	-12.3	-21.4	-4.5	-0.7	0.0	2.7	-1.0
13.0	7.1	7.5	10.2	0.3	2.0	-0.3	0.2	4.2	-13.8	-23.0	-7.3	2.2	0.0	3.7	2.2
11.5	7.0	6.5	9.7	0.4	2.0	-0.3	0.2	4.3	-15.5	-24.9	-10.4	9.0	0.0	2.6	-2.0
7.9	5.7	5.7	4.8	0.5	2.2	-0.2	0.5	4.2	-18.6	-27.0	-18.7	10.6	0.0	2.2	-3.6
7.6	3.1	1.6	4.4	0.1	0.9	-0.2	0.5	1.4	-13.0	-17.6	-15.6	8.3	0.0	6.7	8.6
8.1	1.6	2.9	3.8	0.1	0.8	-0.1	0.7	1.0	-13.9	-18.8	-16.5	8.3	0.0	7.2	10.4
7.7	1.2	1.4	1.9	0.1	0.9	-0.1	0.6	1.3	-14.0	-19.8	-13.0	-9.2	0.0	5.0	6.5

室内 装 備 品	寝 具 類	家 事 雑 貨	家 事 用 消 耗 品	家 事 サ ー ビ ス	被 服 及 び 履 物	衣						履 物 類	他 の 被 服	被 服 関 連 サ ー ビ ス	保 健 医 療		
						衣 料	和 服		洋 服		タ シ ャ ツ ・ 下 着 類					タ シ ャ ツ ・ セ ー 類	下 着 類
							和 服	洋 服	和 服	洋 服							
2.1	0.3	2.1	-1.3	-0.1	-0.7	0.7	0.1	0.8	0.7	0.7	0.8	-6.5	-5.4	0.0	-1.1		
2.0	1.5	3.4	4.9	1.7	2.4	1.0	-0.3	1.0	3.0	3.9	0.7	6.8	0.5	3.5	1.3		
8.4	1.9	0.0	0.2	0.3	3.8	3.8	-0.3	3.9	4.5	5.8	1.1	3.5	3.7	0.8	1.1		
-5.5	5.5	6.7	-1.2	-0.1	0.7	0.3	0.0	0.3	0.1	-1.2	2.8	0.4	5.3	0.0	1.3		
-8.8	-1.3	6.4	0.5	0.0	0.6	-0.6	6.6	-0.6	-1.1	-3.4	3.9	5.6	4.2	0.2	1.2		
-2.5	1.7	0.4	-4.8	2.0	-0.3	-0.3	0.6	-0.3	-1.2	-2.5	1.5	1.8	-1.3	0.1	1.3		
1.3	-1.3	0.6	0.2	1.4	-0.3	1.4	0.3	1.4	-3.4	-3.8	-2.7	-2.3	1.9	7.7	0.4		
9.3	-0.4	2.6	0.9	1.5	2.3	2.0	12.1	1.9	2.6	3.5	0.8	4.0	0.2	1.9	0.7		
1.9	-2.3	0.7	5.4	0.0	1.3	2.2	0.8	2.2	1.4	1.3	1.7	-0.8	-1.2	2.9	-0.6		
-0.3	2.3	5.2	7.1	1.1	3.1	2.4	-0.4	2.4	3.1	3.5	2.4	3.9	4.7	3.7	0.5		
4.4	-1.6	6.8	8.8	1.1	0.4	0.1	0.0	0.1	-1.2	-5.2	6.2	4.0	0.1	3.0	1.9		
0.7	-1.8	0.0	1.2	0.0	-0.6	-3.0	0.0	-3.0	0.4	-1.3	3.3	5.4	-1.5	0.0	0.6		
1.0	2.5	1.6	2.6	0.0	-1.4	0.6	0.0	0.6	-3.4	-3.9	-2.5	-1.0	-6.3	0.0	0.6		
0.6	-1.9	0.1	6.2	0.0	0.9	2.1	0.0	2.2	-1.9	-3.8	1.3	0.0	7.3	0.0	0.2		
0.5	1.4	-0.6	-3.6	0.0	1.8	-0.2	0.0	-0.2	6.6	10.4	0.5	0.0	-0.3	0.0	0.2		
1.4	2.2	2.7	-0.9	0.0	0.8	0.3	0.0	0.3	1.9	0.0	5.2	0.0	1.1	0.0	0.0		
-1.3	-1.8	0.1	0.5	0.0	-0.2	-0.1	0.0	-0.1	-0.7	-0.6	-1.0	0.0	0.5	0.0	0.4		
7.5	0.0	0.8	-1.3	0.0	-1.8	-2.0	0.0	-2.0	-3.2	-5.2	0.2	0.0	-1.1	2.0	-0.1		
-2.3	-2.1	1.0	0.4	0.0	-1.5	-0.4	0.0	-0.4	-5.0	-8.2	0.1	0.0	1.8	0.0	-0.1		
0.8	4.0	1.1	0.7	0.0	3.8	1.5	0.0	1.5	10.8	17.8	0.5	0.0	0.8	0.0	-0.2		
0.8	0.6	-0.1	0.7	0.0	0.7	0.5	0.0	0.5	1.9	2.6	0.8	-0.9	0.0	0.0	0.1		
-1.5	0.0	-0.1	-1.6	0.0	0.6	2.4	0.0	2.5	-2.2	-3.7	0.4	0.0	3.6	0.0	0.2		
-3.4	0.0	-1.8	0.0	0.0	-1.1	0.0	0.0	0.0	-3.5	-5.5	-0.1	-0.8	0.0	1.6	-0.1		
0.5	1.5	6.2	10.6	2.3	0.2	-0.1	0.0	-0.1	-2.8	-6.6	4.5	6.9	-0.7	3.1	0.9		
0.9	0.2	5.0	13.6	2.3	-0.9	0.1	0.0	0.2	-4.5	-7.9	1.9	5.9	-7.5	3.1	1.6		
0.6	-0.9	3.9	19.8	2.3	-0.7	-0.6	0.0	-0.6	-5.1	-9.6	3.2	7.0	-0.9	3.1	1.5		
3.1	-5.9	5.1	14.0	2.3	0.2	-0.3	0.0	-0.3	-2.3	-5.3	3.7	7.0	-1.1	3.1	2.2		
3.6	-3.9	8.1	9.4	2.3	0.1	0.0	0.0	0.0	-0.7	-4.9	7.3	1.5	-0.3	3.1	2.1		
1.8	-5.6	7.9	6.9	2.3	-0.1	-0.1	0.0	-0.1	-1.0	-4.9	6.3	1.5	0.1	1.3	2.4		
9.9	-5.6	4.6	6.6	0.0	-1.0	-0.7	0.0	-0.7	-3.3	-8.4	6.2	1.5	-1.0	3.4	2.3		
7.8	-4.8	6.8	7.2	0.0	0.1	1.7	0.0	1.7	-4.1	-10.0	6.2	2.3	0.8	3.4	2.1		
5.8	-0.3	12.0	4.6	0.0	1.5	-0.5	0.0	-0.5	2.4	-0.5	7.8	4.9	1.6	3.4	1.9		
6.3	2.2	8.6	5.5	0.0	1.7	-0.9	0.0	-0.9	4.1	1.6	8.7	3.9	1.6	3.4	1.4		
8.2	2.2	8.2	4.5	0.0	2.0	1.4	0.0	1.4	1.8	-2.1	9.1	3.4	3.2	2.0	2.0		
4.5	3.0	4.8	4.7	0.0	1.9	1.7	0.0	1.7	0.6	-4.0	9.0	2.6	5.5	3.6	1.9		

(注) 前年比, 前月比及び前年同月比は各基準年の公表値になります。

持 用 撮 取 品	医 薬 品 ・ 健 康 保 具	保 健 医 療 用 品 ・ 保 健 医 療 サ ー ビ ス	交 通 ・ 通 信			教 育					教 養 ・ 娯 楽				
			交 通	自 動 車 等 関 係 費	通 信	授 業 料 等	考 教 科 書 ・ 学 習 材	補 習 教 育	教 養 娯 楽 用 耐 久 財	教 養 娯 楽 用 品	書 籍 ・ 他 の 印 刷 物	教 養 娯 楽 サ ー ビ ス			
-1.5	-4.3	0.1	1.9	-0.2	2.8	0.6	0.4	0.4	2.8	0.0	-1.9	-8.7	-0.4	0.2	-1.6
3.2	1.0	0.7	2.8	5.5	2.9	1.2	1.5	1.5	2.1	1.4	1.5	0.4	1.9	2.4	1.4
3.2	-0.8	0.7	-1.6	2.9	-3.3	0.4	1.9	2.2	1.3	1.0	1.8	7.4	2.2	1.3	0.8
1.6	0.5	1.3	-2.5	-0.7	-4.0	-0.8	3.2	3.2	0.5	3.6	1.1	-1.1	2.9	0.3	0.9
0.8	0.5	1.6	0.1	-1.0	2.7	-3.8	1.1	0.6	0.5	2.4	0.6	-1.9	0.7	0.4	1.0
-1.0	-0.9	2.9	1.1	0.3	2.9	-1.6	2.1	1.1	0.1	4.4	0.4	1.3	-0.7	0.4	0.7
-1.2	0.8	1.0	-0.3	0.7	0.9	-3.1	-2.8	-5.0	0.3	1.7	1.1	1.9	-1.4	4.4	1.1
2.2	1.4	-0.3	-0.3	1.1	-1.0	0.3	-11.6	-19.2	1.3	2.3	-0.8	0.3	1.7	2.6	-2.7
-0.2	-1.4	-0.5	-5.7	0.5	2.6	-21.5	-0.3	-1.1	0.1	1.2	1.6	-1.7	1.2	1.1	2.5
2.0	3.4	-1.1	-3.1	0.8	0.7	-12.9	0.4	0.0	3.0	1.0	1.2	4.1	2.0	1.2	0.3
2.3	7.1	-0.1	2.1	1.6	0.5	6.3	0.6	-0.1	1.1	1.7	3.2	2.7	3.8	2.1	3.3
0.0	3.7	0.0	0.0	-1.1	0.1	0.1	0.0	0.0	0.0	0.0	0.8	-2.0	-0.8	0.2	2.3
0.5	2.6	0.0	-0.2	-0.4	-0.4	0.2	0.0	0.0	0.0	0.0	0.6	2.0	1.0	0.0	0.2
0.9	-0.2	0.0	0.3	2.7	0.0	0.2	0.0	0.0	0.0	0.0	1.0	-0.2	1.6	0.4	1.0
0.0	3.0	-0.6	-0.2	-1.9	-0.1	0.0	0.8	0.0	0.5	2.3	0.6	1.1	-2.0	0.0	1.9
0.4	-0.8	0.0	-0.1	0.6	-0.1	-0.2	-0.1	-0.1	0.0	0.0	0.9	0.2	1.6	0.9	0.7
0.8	1.1	0.0	0.2	-1.5	0.7	-0.2	0.0	0.0	0.0	0.0	-1.0	-0.5	-0.5	0.4	-1.6
0.0	-0.4	0.0	1.7	3.1	0.7	3.8	0.0	0.0	0.0	0.0	1.3	0.1	-1.7	0.5	3.1
-0.4	0.1	0.0	1.1	3.6	1.2	-0.1	0.0	0.0	0.0	0.0	2.1	-0.1	3.1	0.1	2.4
-0.9	0.6	0.0	-0.3	-3.3	0.0	-0.1	0.0	0.0	0.0	0.0	-1.0	-0.6	1.1	0.2	-2.2
0.4	-0.2	0.0	0.0	1.9	-0.9	1.5	0.0	0.0	0.0	0.0	-0.1	1.0	-0.3	0.0	-0.2
0.5	0.2	0.0	-0.1	-0.2	-0.1	-0.1	0.0	0.0	0.0	0.0	-0.8	-0.3	-2.7	0.0	-0.1
-0.5	-0.5	0.3	0.6	0.0	1.0	-0.1	0.0	0.0	0.0	0.0	0.7	0.6	1.7	0.3	0.4
2.2	2.8	-0.4	1.8	0.8	0.0	7.1	0.0	-0.1	3.8	0.0	0.8	3.2	2.3	0.7	-0.4
3.1	5.1	-0.4	1.6	0.4	-0.5	7.5	0.0	-0.1	3.8	0.0	1.2	3.0	4.5	0.7	-0.5
2.7	5.7	-0.4	1.2	1.4	-1.3	7.7	0.0	-0.1	1.5	0.0	1.7	3.5	4.0	1.0	0.4
2.1	8.1	0.4	1.9	0.8	-0.2	7.9	0.8	-0.1	0.5	2.3	2.5	3.1	4.1	0.8	2.0
1.8	7.8	0.4	1.6	0.7	-0.5	7.6	0.7	-0.1	0.5	2.3	2.9	4.3	4.4	1.7	2.2
2.6	8.2	0.4	1.7	0.4	-0.2	7.3	0.7	-0.1	0.5	2.3	3.1	3.8	6.4	2.3	1.6
2.6	7.9	0.4	1.6	0.4	0.5	4.9	0.7	-0.1	0.5	2.3	3.7	3.3	4.9	2.9	3.4
2.6	6.7	0.4	2.7	1.1	2.0	5.1	0.7	-0.1	0.5	2.3	4.0	2.0	5.2	2.9	4.1
1.1	8.1	0.4	2.8	2.2	2.0	5.1	0.7	-0.1	0.5	2.3	3.7	1.7	4.4	3.0	3.9
1.6	7.5	-0.6	2.8	3.8	1.2	6.2	0.7	-0.1	0.5	2.3	4.5	1.2	2.8	2.9	6.3
3.5	7.6	-0.6	2.5	4.0	1.3	5.0	0.7	-0.1	0.5	2.3	5.2	1.8	1.0	2.9	8.3
1.7	9.4	-0.4	3.0	3.5	2.2	5.0	0.7	-0.1	0.5	2.3	5.3	1.3	1.9	3.2	8.1

諸 雑 費	理 美 容 サ ー ビ ス	理 美 容 用 品	身 の 回 り 用 品	た ば こ	他 の 諸 雑 費	生 鮮 食 品	生 鮮 食 品 を 除 く 総 合	生 鮮 食 品 を 除 く 食 料	生 持 家 の 帰 属 家 賃 及 び 生 鮮 食 品 を 除 く 総 合	く 及 び エ ネ ル ギ ー を 除 く 総 合	食 料 (酒 類 を 除 く) 及 び エ ネ ル ギ ー を 除 く 総 合	生 鮮 食 品 及 び エ ネ ル ギ ー を 除 く 総 合	エ ネ ル ギ ー	教 育 関 係 費	教 養 娛 楽 関 係 費	情 報 通 信 関 係 費
3.1	0.2	2.1	5.0	3.2	4.2	3.8	2.3	2.7	2.6	1.7	-	5.9	1.6	1.5	1.1	
1.1	0.1	2.8	3.2	1.0	0.1	7.2	1.0	3.7	1.2	1.2	-	-6.5	2.3	1.8	-0.1	
1.2	1.3	1.1	1.0	1.2	1.2	4.3	-0.1	1.1	-0.1	0.6	0.7	-9.4	3.2	0.6	-0.8	
0.1	0.8	-0.2	-4.3	1.0	0.8	-0.9	0.5	0.5	0.6	0.0	0.1	5.2	1.1	0.0	-2.0	
0.6	0.0	-0.5	2.9	3.0	0.5	4.7	0.5	0.1	0.6	-0.1	-0.1	6.5	2.0	0.4	-2.1	
-0.3	0.4	-0.3	8.6	6.4	-3.4	-3.5	0.3	0.7	0.4	0.0	0.2	1.8	-1.2	1.2	-2.1	
-4.2	1.5	1.3	3.1	3.7	-12.4	2.6	0.1	2.1	0.1	-0.1	0.4	-2.9	-6.8	-1.0	0.5	
0.9	0.2	-0.4	0.0	8.5	1.4	-6.6	-0.1	0.7	-0.1	-1.0	-0.6	5.4	0.2	1.4	-19.8	
0.9	0.6	0.4	3.4	4.8	0.1	1.1	1.8	3.5	2.1	0.1	1.0	10.7	0.6	1.3	-14.0	
1.2	0.2	1.2	7.5	0.5	0.2	6.5	2.4	8.2	2.9	1.8	3.4	-8.1	0.1	3.0	2.5	
0.3	0.0	1.8	-1.3	0.0	0.0	7.7	0.1	0.1	0.2	0.1	0.1	0.9	-0.5	0.6	0.0	
-0.1	0.0	-0.5	0.6	0.0	0.0	-1.7	-0.8	0.3	-0.9	0.2	0.2	-11.7	0.1	0.5	0.6	
0.4	0.0	0.7	2.0	0.0	0.0	-6.4	0.4	0.8	0.6	0.4	0.5	-0.8	0.2	1.3	0.0	
0.0	0.0	0.0	0.0	0.0	0.1	1.2	0.6	1.5	0.6	0.1	0.5	1.5	0.9	0.3	0.0	
0.5	0.0	0.1	4.3	0.0	0.0	-2.3	0.1	0.6	0.1	0.4	0.4	-4.4	1.0	0.9	0.0	
0.1	0.0	0.3	0.1	0.0	0.0	-2.9	0.1	1.0	0.1	-0.2	0.1	-0.3	0.3	-1.3	0.1	
-0.1	0.0	0.3	-1.7	0.0	0.0	1.6	0.4	0.5	0.4	0.4	0.4	-0.4	0.0	1.7	3.4	
0.4	0.0	0.0	3.5	0.0	0.0	8.6	0.2	-0.1	0.2	0.3	0.2	0.2	0.0	2.2	0.0	
-0.1	0.0	-0.1	-0.6	0.0	0.0	7.4	-0.4	-1.1	-0.4	0.1	-0.2	-2.1	-4.1	-1.4	0.0	
0.2	0.0	0.3	1.2	0.2	0.0	0.4	0.7	0.3	0.8	0.3	0.3	5.3	0.0	0.1	-0.9	
0.0	0.0	0.0	0.0	0.0	0.0	-4.0	0.1	0.7	0.1	-0.1	0.1	-0.1	0.3	-0.9	0.0	
0.0	0.0	-0.3	0.1	0.0	0.0	-3.0	0.0	-0.3	0.0	0.0	-0.1	1.4	0.0	0.7	0.0	
0.9	0.7	0.8	4.7	0.6	0.2	15.7	3.7	7.6	4.3	1.6	3.1	10.1	-0.1	0.8	0.8	
0.9	0.7	0.1	6.2	0.6	0.2	12.2	2.8	8.1	3.3	1.9	3.4	-4.4	0.1	1.1	1.5	
1.1	0.7	1.9	3.5	0.6	0.2	5.6	2.7	8.3	3.2	2.0	3.6	-6.9	0.1	1.7	1.5	
0.7	0.0	0.8	3.5	0.6	0.2	5.1	3.0	9.5	3.5	1.7	3.7	-5.0	0.9	2.4	1.1	
1.4	0.0	1.3	8.7	0.6	0.2	0.9	2.5	9.7	3.0	1.6	3.6	-9.7	1.9	2.8	1.1	
1.5	0.0	2.0	8.2	0.6	0.2	1.3	2.6	10.4	3.1	1.6	3.8	-10.8	2.1	2.7	1.2	
1.1	0.0	1.2	6.4	0.6	0.2	3.6	2.6	10.7	3.1	1.6	3.9	-11.7	2.1	3.3	4.2	
1.4	0.0	0.8	10.0	0.6	0.3	7.6	2.4	9.6	2.9	1.6	3.7	-11.7	2.1	3.5	4.2	
1.7	0.0	1.6	10.3	0.6	0.3	7.0	1.7	7.5	2.0	1.7	3.2	-14.3	-2.2	3.3	4.2	
1.5	0.0	0.7	11.4	0.4	0.1	8.8	2.2	7.4	2.6	1.9	3.3	-10.1	-2.2	4.3	3.3	
1.3	0.0	1.2	8.2	0.2	0.1	4.6	1.9	6.0	2.2	2.0	3.1	-10.9	-1.8	4.8	3.3	
1.6	0.0	2.4	8.4	0.2	0.1	5.3	1.4	4.2	1.7	2.0	2.6	-10.8	-2.0	5.0	3.3	

(注) 鹿児島市の「生鮮食品及びエネルギーを除く総合」の公表は、平成27年以降となります。

第4表 全国消費者物価指数 中分類 年平均指数・月別指数

全国

2020=100

年 月	費 目	食												
		総 合	除持 家の 帰属 家賃 を 除く 総 合	料	穀 類	魚 介 類	生 鮮 魚 介	肉 類	乳 卵 類	野 菜 ・ 海 藻	生 鮮 野 菜	果 物	生 鮮 果 物	油 脂 ・ 調 味 料
年平均指数														
平成 25年	94.9	93.7	88.4	95.5	78.6	77.9	84.1	88.2	87.6	87.4	75.8	75.5	95.7	86.0
26年	97.5	96.8	91.7	95.1	86.2	87.1	90.5	93.0	90.0	90.1	78.9	78.6	98.8	89.1
27年	98.2	97.8	94.6	94.4	89.5	90.3	94.9	95.8	95.6	98.0	85.3	84.9	99.7	93.2
28年	98.1	97.7	96.2	96.0	91.1	92.0	96.5	96.0	99.1	102.8	91.1	90.9	100.4	95.5
29年	98.6	98.3	96.8	97.4	95.9	97.9	97.8	95.5	97.2	98.8	90.2	89.9	100.7	96.1
30年	99.5	99.5	98.2	99.0	98.9	100.5	98.2	97.6	101.6	103.7	93.0	92.7	100.8	96.0
令和 元年	100.0	100.0	98.7	99.9	100.4	101.0	99.0	99.7	96.7	95.5	94.3	94.0	100.6	97.9
2年	100.0	100.0	100.0	100.0	100.0	100.0	100.0	100.0	100.0	100.0	100.0	100.0	100.0	100.0
3年	99.8	99.7	100.0	98.8	101.1	101.6	100.9	99.9	98.3	97.2	98.3	98.6	100.2	101.0
4年	102.3	102.7	104.5	103.7	112.1	115.6	104.8	102.2	102.3	102.3	104.2	105.1	106.9	105.4
5年	105.6	106.6	112.9	111.5	125.3	126.7	111.8	118.5	108.8	108.4	111.4	112.8	116.5	115.9
令和5年月別指数														
1月	104.7	105.5	109.5	107.5	124.4	130.3	110.2	109.1	105.0	105.2	111.5	113.0	112.3	109.4
2月	104.0	104.7	110.0	108.1	123.7	127.9	110.5	111.4	104.5	104.2	112.5	114.1	113.8	109.2
3月	104.4	105.2	110.4	108.4	124.3	127.6	111.0	113.8	103.8	102.4	109.5	110.8	113.9	111.0
4月	105.1	106.0	111.6	109.3	123.7	125.3	111.3	117.3	106.9	106.1	105.0	105.8	114.7	114.6
5月	105.1	106.0	112.2	109.3	124.5	125.8	111.4	118.9	106.6	105.5	111.6	113.0	116.2	115.6
6月	105.2	106.1	112.2	110.4	124.2	124.0	111.7	118.7	103.6	100.5	109.9	111.1	117.9	116.2
7月	105.7	106.7	113.1	112.8	126.1	126.6	111.9	119.0	105.2	102.6	111.0	112.4	118.5	117.3
8月	105.9	107.0	113.5	113.4	125.9	126.1	112.0	123.1	106.1	103.4	111.6	112.8	118.3	117.9
9月	106.2	107.3	115.0	113.8	127.1	127.5	112.8	123.3	116.5	118.8	108.4	109.4	118.2	119.4
10月	107.1	108.4	116.3	114.9	127.4	127.8	112.6	123.1	122.5	127.5	115.2	116.8	118.5	119.6
11月	106.9	108.1	115.6	115.4	126.9	126.9	112.9	122.6	113.9	114.5	114.5	116.0	118.5	120.7
12月	106.8	108.0	115.2	115.3	125.7	125.0	113.5	122.3	110.9	109.8	115.9	117.6	117.5	120.0

全国

2020=100

調理食品	飲料	酒類	外食	住居				設備修繕・維持	光熱・水道	電気代	ガス代	他の光熱	上下水道料	家具・家事用品	家庭用耐久財
				除く住居	持家の帰属家賃を	家賃	を除外する持家の帰属家賃								
89.1	97.7	95.0	90.3	99.5	95.1	101.3	101.4	89.3	97.8	94.5	102.7	118.6	93.5	92.6	93.5
93.2	98.7	96.9	92.7	99.6	96.0	101.0	101.0	91.5	103.9	102.1	108.7	125.6	95.9	96.1	99.4
96.2	99.8	96.8	94.6	99.6	96.8	100.7	100.7	93.4	101.2	101.4	106.0	97.2	97.1	97.6	100.1
97.5	100.1	96.4	95.4	99.5	97.1	100.4	100.4	94.3	93.9	93.4	95.8	75.5	97.4	97.2	96.6
97.8	100.4	99.4	95.6	99.3	97.2	100.1	100.1	94.7	96.4	96.4	95.6	93.6	98.0	96.7	96.1
98.4	100.2	99.8	96.5	99.2	97.3	100.0	100.0	94.9	100.2	100.7	98.6	110.0	98.5	95.7	93.9
99.3	100.5	99.3	97.9	99.4	98.2	99.9	100.0	96.8	102.5	103.7	101.7	110.0	99.1	97.7	98.5
100.0	100.0	100.0	100.0	100.0	100.0	100.0	100.0	100.0	100.0	100.0	100.0	100.0	100.0	100.0	100.0
100.3	100.3	99.8	100.3	100.6	102.0	100.1	99.9	103.7	101.3	100.1	99.4	114.4	102.5	101.7	102.1
104.8	103.0	100.9	103.4	101.3	104.3	100.1	100.0	107.7	116.3	120.1	117.9	137.5	101.9	105.5	108.0
113.9	110.6	107.5	109.0	102.4	108.2	100.2	100.0	114.7	108.5	104.5	116.0	139.0	102.6	113.8	114.8
109.4	107.8	105.8	106.9	102.0	107.1	100.1	100.0	112.8	124.5	131.0	132.8	135.8	100.5	108.5	109.6
110.3	109.4	105.8	107.5	102.1	107.5	100.2	100.0	113.5	110.8	106.4	124.2	135.3	101.8	109.2	108.6
111.2	109.4	106.3	108.1	102.1	107.6	100.1	99.9	113.7	110.2	105.4	122.6	135.2	102.7	111.4	110.8
112.8	110.3	107.0	108.7	102.2	107.8	100.2	100.0	114.0	109.9	105.6	120.2	135.6	103.4	114.1	116.5
113.2	110.4	107.0	109.0	102.3	108.1	100.2	100.0	114.6	105.6	97.6	118.5	135.6	103.5	115.2	118.4
114.5	110.5	107.0	109.1	102.3	108.2	100.2	100.0	114.7	108.0	103.7	115.6	136.1	103.3	114.8	117.4
115.1	110.4	107.9	109.3	102.4	108.3	100.2	100.0	114.9	105.8	100.8	112.2	137.7	102.8	115.3	116.7
115.2	110.1	107.9	109.5	102.4	108.4	100.2	100.1	115.1	103.4	97.2	107.9	143.0	102.8	114.4	114.4
116.0	111.1	107.8	109.4	102.5	108.6	100.3	100.1	115.5	101.5	94.1	105.1	149.2	102.7	115.0	115.2
116.3	112.6	109.3	109.7	102.5	108.8	100.3	100.1	115.8	107.7	104.9	110.2	144.3	102.7	116.2	117.3
116.6	112.9	109.4	110.4	102.6	108.8	100.3	100.1	115.8	107.2	104.0	110.9	139.7	102.8	116.3	117.0
116.6	112.6	108.8	110.5	102.6	109.1	100.3	100.1	116.3	107.1	103.4	111.8	140.5	102.6	115.7	115.6

室内 装 備 品	寝 具 類	家 事 雑 貨	家 事 用 消 耗 品	家 事 サ ー ビ ス	被 服 及 び 履 物	衣						履 物 類	他 の 被 服	被 服 関 連 サ ー ビ ス	保 健 医 療		
						衣 料	和		洋		タ シ ャ ー ツ ・ 下 着 セ 類					タ シ ャ ー ツ ・ セ 類	下 着 類
							和 服	洋 服	和 服	洋 服							
103.1	89.2	87.0	93.8	94.9	92.3	93.9	95.3	93.8	92.7	94.8	88.1	86.9	95.2	88.1	94.0		
104.5	91.5	89.7	97.0	96.5	94.3	95.8	97.5	95.7	95.0	96.4	91.7	88.5	96.7	91.0	95.0		
105.0	94.6	92.2	98.5	96.6	96.4	97.4	97.5	97.4	97.4	98.5	94.6	92.3	98.2	92.3	95.8		
100.9	95.9	96.5	98.2	96.6	98.1	99.0	97.4	99.0	98.6	99.4	96.8	96.2	99.2	93.1	96.7		
97.5	96.4	97.7	96.4	96.7	98.3	99.1	97.7	99.1	98.7	99.1	97.8	97.0	98.9	93.8	97.5		
95.5	96.0	97.5	95.9	96.7	98.5	99.0	97.4	99.1	98.9	99.2	98.2	97.2	99.1	95.0	99.0		
97.1	97.7	97.2	97.4	98.0	98.9	98.9	98.4	98.9	99.4	99.6	98.8	98.5	99.6	97.2	99.7		
100.0	100.0	100.0	100.0	100.0	100.0	100.0	100.0	100.0	100.0	100.0	100.0	100.0	100.0	100.0	100.0		
100.5	99.8	100.8	102.8	100.1	100.4	101.3	99.7	101.4	99.9	99.9	99.9	99.1	99.4	101.1	99.6		
103.7	102.1	105.3	104.9	100.9	102.0	103.2	100.7	103.3	101.3	101.2	101.4	100.2	99.9	104.6	99.3		
112.9	107.5	114.2	117.2	102.3	105.7	105.8	103.1	105.9	105.4	104.3	107.8	105.5	103.5	109.7	101.2		
107.1	106.3	111.2	107.9	101.6	102.6	102.4	101.5	102.4	102.0	100.9	104.4	103.4	100.9	107.2	99.7		
108.3	106.2	112.0	110.9	101.7	103.2	103.7	101.9	103.7	102.0	100.4	105.3	104.1	100.6	107.6	100.3		
108.8	106.1	112.6	115.6	101.6	104.6	106.3	102.4	106.4	101.9	99.7	106.3	104.8	102.5	108.8	100.7		
111.5	107.2	113.4	117.0	102.3	106.3	106.3	103.0	106.4	107.3	107.3	107.1	105.1	102.9	109.3	100.6		
112.0	107.5	114.5	117.8	102.3	106.3	106.2	103.1	106.3	107.0	106.9	107.3	105.5	103.7	109.5	101.1		
114.1	108.0	114.8	116.8	102.3	106.1	106.1	103.5	106.1	106.4	105.8	107.7	105.7	103.7	109.7	101.3		
115.4	107.9	114.6	119.2	102.4	104.8	104.7	103.2	104.8	103.9	102.1	107.7	105.9	103.6	110.0	101.3		
114.9	107.2	114.8	118.9	102.5	104.0	103.9	103.8	103.9	102.1	99.2	108.0	105.9	103.6	110.3	101.4		
115.5	107.7	115.3	119.8	102.5	107.1	106.8	103.7	106.9	108.2	108.0	108.7	106.3	104.3	110.4	101.6		
115.7	108.6	115.7	120.7	102.6	107.5	107.1	103.6	107.2	108.7	108.1	109.8	106.3	104.8	110.7	101.9		
115.6	108.8	115.9	121.2	102.6	108.0	108.4	103.5	108.5	108.4	107.4	110.4	106.2	105.9	111.0	102.2		
116.0	108.7	115.9	120.6	102.6	107.4	107.4	103.5	107.5	107.2	105.4	111.1	106.7	106.1	111.3	102.0		

用医薬品・健康保持品	保健医療器具	保健医療サービス	交 通			教 育				教 養 娯 楽					
			交 通 信	交 通	自 動 車 等 関 係 費	通 信	授 業 料 等	教 科 書 ・ 学 習 参 考 材	補 習 教 育	教 養 娯 楽	教 養 娯 楽 用 耐 久 財	教 養 娯 楽 用 品	書 籍 ・ 他 の 印 刷 物	教 養 娯 楽 サ ー ビ ス	
96.8	95.8	92.2	100.6	90.6	99.9	108.0	103.6	110.6	93.8	90.8	91.8	92.8	89.0	90.9	93.2
98.5	96.5	92.9	103.2	95.3	102.6	109.4	105.5	112.2	95.9	93.5	95.1	97.5	93.6	93.0	96.1
99.7	97.1	93.6	101.2	97.5	98.4	109.8	107.3	114.2	97.4	94.7	97.0	101.8	95.6	94.1	97.6
99.6	98.0	94.9	99.3	97.4	95.5	108.8	108.9	116.2	97.7	95.9	97.9	102.9	96.5	94.4	98.7
99.4	98.4	96.4	99.5	97.3	97.8	104.7	109.6	117.0	98.3	96.4	98.3	99.8	96.4	94.9	99.6
99.2	98.5	99.1	100.9	97.5	100.9	102.9	110.1	117.3	98.4	97.1	99.0	98.0	96.3	95.7	100.9
99.1	99.2	100.1	100.2	98.1	101.0	99.8	108.4	114.1	98.7	98.3	100.6	98.1	97.7	98.4	102.5
100.0	100.0	100.0	100.0	100.0	100.0	100.0	100.0	100.0	100.0	100.0	100.0	100.0	100.0	100.0	100.0
100.4	98.6	99.5	95.0	100.4	102.2	78.4	100.0	99.3	100.2	101.8	101.6	98.4	99.1	102.3	103.0
101.5	98.7	98.4	93.5	100.9	104.7	68.3	100.9	99.9	103.3	103.2	102.7	102.4	100.6	104.0	103.4
104.2	104.9	98.4	95.8	103.2	106.0	72.6	102.1	100.3	104.6	106.5	107.1	104.4	106.7	107.7	107.6
101.9	99.4	98.8	94.4	100.7	104.8	71.1	101.0	99.9	104.1	103.5	103.0	103.2	104.4	104.4	102.1
102.8	101.0	98.8	94.3	100.3	104.6	71.2	101.3	99.9	104.1	104.4	103.4	104.9	104.5	104.4	102.5
103.2	102.5	98.8	94.6	102.1	104.8	71.3	101.4	99.9	104.1	104.9	104.5	104.4	105.5	104.8	104.1
103.1	104.1	98.2	94.6	102.8	104.8	71.3	102.4	100.4	104.8	107.1	106.3	104.9	106.0	104.9	106.9
103.8	105.4	98.2	94.9	103.3	105.1	71.1	102.4	100.4	104.8	107.2	107.1	105.4	106.8	106.8	107.6
104.2	106.1	98.2	94.9	102.4	105.5	70.9	102.4	100.4	104.8	107.2	105.9	104.4	106.3	107.6	105.6
104.1	106.1	98.2	96.4	104.4	106.3	73.6	102.4	100.4	104.8	107.2	108.1	104.7	106.8	108.8	109.0
104.5	106.4	98.2	97.4	105.8	107.8	73.5	102.4	100.4	104.8	107.1	110.1	104.2	107.5	109.4	112.2
104.7	106.9	98.2	97.3	103.7	108.0	73.5	102.4	100.4	104.8	107.3	108.6	103.4	108.2	109.5	109.4
105.6	106.9	98.3	97.2	104.3	107.1	74.6	102.4	100.4	104.8	107.3	109.6	104.4	108.7	110.2	110.6
106.3	107.6	98.3	96.9	104.3	106.7	74.5	102.4	100.4	104.8	107.3	109.2	104.4	107.5	110.5	110.3
106.1	107.0	98.3	97.1	104.5	107.0	74.4	102.4	100.4	104.8	107.3	109.8	104.9	108.1	111.0	111.0

全国

2020年=100

諸 雑 費	理 美 容 サ ー ビ ス	理 美 容 用 品	身 の 回 り 用 品	た ば こ	他 の 諸 雑 費	生 鮮 食 品	生 鮮 食 品 を 除 く 総 合	生 鮮 食 品 を 除 く 食 料	持 家 の 婦 属 家 賃 及 生 鮮 食 品 を 除 く 総 合	食 料 （ 酒 類 を 除 く ） 及 び エ ネ ル ギ ー を 除 く 総 合	生 鮮 食 品 及 び エ ネ ル ギ ー を 除 く 総 合	エ ネ ル ギ ー	教 育 関 係 費	教 養 娛 楽 関 係 費	情 報 通 信 関 係 費
99.7	96.0	97.5	90.1	85.1	111.7	86.4	98.0	92.8	97.4	98.3	96.9	109.7	102.5	95.5	106.1
100.7	96.8	99.5	93.4	86.0	111.3	92.3	98.5	95.0	98.1	99.3	98.2	101.8	104.3	97.4	106.1
101.4	97.1	99.6	94.5	87.1	112.4	96.5	98.2	96.1	97.8	99.6	98.8	91.4	106.1	98.1	105.3
101.7	97.3	98.9	95.0	88.0	113.3	96.3	98.7	97.0	98.4	99.6	98.9	96.3	106.8	98.4	103.3
102.1	97.5	98.8	95.6	90.6	113.7	99.9	99.5	97.9	99.5	99.7	99.2	103.0	107.2	99.1	101.2
102.1	98.3	98.9	97.3	96.4	110.7	96.8	100.2	99.0	100.2	100.1	99.8	104.4	106.2	100.6	99.4
100.0	100.0	100.0	100.0	100.0	100.0	100.0	100.0	100.0	100.0	100.0	100.0	100.0	100.0	100.0	100.0
101.1	100.2	99.7	101.0	108.5	101.4	98.8	99.8	100.2	99.7	99.2	99.5	103.9	100.1	101.5	81.8
102.2	101.0	100.1	105.2	113.6	101.6	106.7	102.1	104.1	102.5	99.4	100.5	121.7	101.0	102.7	71.4
103.7	103.4	101.2	111.1	114.2	101.7	114.6	105.2	112.6	106.2	101.9	104.5	114.4	102.1	106.8	73.2
102.9	102.2	100.6	106.9	114.2	101.7	114.2	104.3	108.7	105.1	100.2	102.2	129.6	101.2	102.7	71.6
103.2	102.4	101.1	108.4	114.2	101.7	113.3	103.6	109.4	104.3	100.5	102.6	115.7	101.3	103.0	72.0
103.3	102.7	101.2	108.6	114.2	101.8	111.6	104.1	110.2	104.9	101.0	103.2	115.0	101.5	104.4	72.1
103.3	103.2	101.1	108.7	114.2	101.6	111.4	104.8	111.6	105.7	101.5	104.0	114.8	102.3	105.9	72.1
103.4	103.4	101.2	108.9	114.2	101.6	113.1	104.8	112.1	105.7	101.9	104.3	110.4	102.4	106.8	72.1
103.6	103.5	101.1	111.2	114.2	101.6	109.7	105.0	112.7	105.9	101.7	104.4	113.1	102.4	105.5	72.1
103.5	103.6	101.5	108.5	114.2	101.7	111.7	105.4	113.4	106.4	102.2	104.9	111.8	102.4	107.8	74.3
104.1	103.9	101.4	113.2	114.2	101.9	112.1	105.7	113.8	106.7	102.5	105.2	111.1	102.5	109.9	74.3
104.2	103.8	101.8	114.0	114.2	101.6	119.0	105.7	114.3	106.8	102.5	105.4	109.8	102.4	108.1	74.3
104.2	104.0	101.5	114.8	114.4	101.6	125.0	106.4	114.8	107.6	102.9	105.8	114.3	102.3	109.1	74.4
104.2	104.1	101.4	115.1	114.4	101.6	118.4	106.4	115.2	107.6	102.9	105.9	113.3	102.3	108.7	74.4
104.1	104.1	101.0	114.8	114.4	101.6	116.0	106.4	115.1	107.6	102.9	105.9	113.5	102.3	109.3	74.4

第5表 全国消費者物価指数 中分類 前年・前月・前年同月比

全国

2020=100

年 月	費 目		食											
	総 合	を 持 除 く 帰 属 家 計 合 計	料	穀 類	魚 介 類	生 鮮 魚 介	肉 類	乳 卵 類	野 菜 ・ 海 藻	生 鮮 野 菜	果 物	生 鮮 果 物	油 脂 ・ 調 味 料	菓 子 類
前年比 (%)														
平成 25年	0.4	0.5	-0.1	-0.5	1.0	0.5	0.3	0.1	-0.1	0.3	-1.6	-1.7	-0.6	0.2
26年	2.7	3.3	3.8	-0.4	9.7	11.8	7.6	5.4	2.8	3.0	4.2	4.1	3.2	3.6
27年	0.8	1.0	3.1	-0.8	3.8	3.6	4.9	3.0	6.2	8.7	8.1	8.1	1.0	4.6
28年	-0.1	-0.1	1.7	1.7	1.8	1.9	1.6	0.3	3.7	5.0	6.8	7.0	0.7	2.5
29年	0.5	0.6	0.7	1.5	5.2	6.4	1.4	-0.5	-1.9	-4.0	-0.9	-1.1	0.3	0.6
30年	1.0	1.2	1.4	1.7	3.2	2.6	0.4	2.1	4.6	5.0	3.0	3.1	0.1	0.0
令和 元年	0.5	0.6	0.4	0.9	1.4	0.5	0.9	2.2	-4.9	-7.9	1.4	1.3	-0.2	2.0
2年	0.0	0.0	1.4	0.1	-0.4	-1.0	1.0	0.3	3.5	4.7	6.0	6.4	-0.6	2.1
3年	-0.2	-0.3	0.0	-1.2	1.1	1.6	0.9	-0.1	-1.7	-2.8	-1.7	-1.4	0.2	1.0
4年	2.5	3.0	4.5	5.0	10.9	13.8	3.9	2.2	4.1	5.2	6.0	6.6	6.7	4.4
5年	3.2	3.8	8.1	7.5	11.8	9.6	6.7	16.0	6.3	6.0	6.9	7.3	9.0	10.0
前月比 (%)														
1月	0.5	0.6	1.4	0.1	2.2	3.3	0.6	0.8	6.8	10.7	9.2	10.1	0.7	-0.7
2月	-0.6	-0.8	0.4	0.6	-0.6	-1.8	0.3	2.0	-0.6	-1.0	0.9	1.0	1.3	-0.1
3月	0.4	0.5	0.4	0.2	0.5	-0.2	0.4	2.2	-0.6	-1.8	-2.6	-2.8	0.1	1.6
4月	0.6	0.7	1.1	0.8	-0.5	-1.8	0.3	3.1	3.0	3.6	-4.1	-4.5	0.7	3.3
5月	0.1	0.1	0.6	0.0	0.6	0.4	0.0	1.3	-0.3	-0.5	6.2	6.8	1.3	0.8
6月	0.1	0.1	0.0	1.0	-0.3	-1.4	0.2	-0.1	-2.8	-4.7	-1.5	-1.7	1.5	0.5
7月	0.5	0.5	0.8	2.3	1.6	2.0	0.2	0.2	1.5	2.1	1.0	1.1	0.5	1.0
8月	0.3	0.3	0.4	0.5	-0.2	-0.4	0.1	3.4	0.9	0.7	0.5	0.4	-0.1	0.5
9月	0.3	0.3	1.3	0.3	1.0	1.1	0.7	0.2	9.8	15.0	-2.8	-3.0	-0.1	1.2
10月	0.9	1.0	1.1	1.0	0.2	0.2	-0.2	-0.2	5.2	7.3	6.3	6.8	0.3	0.2
11月	-0.2	-0.3	-0.6	0.4	-0.4	-0.6	0.3	-0.4	-7.1	-10.3	-0.6	-0.7	0.0	0.9
12月	-0.1	-0.1	-0.4	-0.1	-0.9	-1.6	0.5	-0.3	-2.6	-4.1	1.3	1.4	-0.9	-0.6
前年同月比 (%)														
1月	4.3	5.1	7.3	8.1	16.1	17.2	7.6	9.5	3.4	3.1	2.7	2.8	9.8	7.0
2月	3.3	3.9	7.5	7.2	15.5	15.7	7.5	11.7	1.8	0.7	3.6	3.7	10.6	7.1
3月	3.2	3.8	7.8	7.1	15.8	15.9	7.6	13.8	1.2	-1.0	4.5	4.8	9.8	8.2
4月	3.5	4.1	8.4	7.5	15.4	14.3	8.4	16.7	3.1	1.2	2.2	2.3	9.3	11.0
5月	3.2	3.8	8.6	7.2	14.8	13.1	8.6	17.5	3.0	1.0	3.4	3.6	10.3	11.3
6月	3.3	3.9	8.4	7.4	13.0	9.8	7.7	17.4	2.4	-0.1	3.7	3.9	10.7	10.8
7月	3.3	3.9	8.8	8.1	13.4	10.8	7.6	17.3	5.7	4.5	4.5	4.7	10.4	11.5
8月	3.2	3.7	8.6	7.7	11.6	8.0	6.7	21.4	5.9	4.3	3.6	3.7	9.9	11.7
9月	3.0	3.6	9.0	7.5	8.6	4.6	6.8	20.6	11.5	13.1	9.1	9.7	8.3	11.6
10月	3.3	3.9	8.6	7.5	8.6	5.3	4.7	19.2	15.3	18.6	15.7	16.9	8.0	10.5
11月	2.8	3.3	7.3	7.5	7.2	4.4	3.9	14.2	9.7	10.5	17.6	19.0	6.1	9.9
12月	2.6	3.0	6.7	7.4	3.3	-0.9	3.6	13.0	12.8	15.5	13.6	14.6	5.2	9.0

(注) 前年比, 前月比及び前年同月比は各基準年の公表値になります。

全国

2020=100

調理食品	飲料	酒類	外食	住居				光熱・水道	電気	ガス	他の光熱	上下水道料	家具・家事用品	家庭用耐久財	
				を除外する居住	持ち家の居住	家賃	設備修繕・維持								
-0.3	-1.5	-1.0	0.3	-0.4	-0.3	-0.4	-0.4	-0.2	4.6	7.1	2.6	8.0	0.5	-2.2	-6.9
4.6	1.0	2.0	2.6	0.0	0.9	-0.3	-0.4	2.4	6.2	8.1	5.9	5.9	2.5	3.8	6.3
3.2	1.0	-0.1	2.1	0.0	0.8	-0.3	-0.3	2.0	-2.6	-0.7	-2.5	-22.6	1.3	1.5	0.7
1.4	0.3	-0.4	0.8	-0.1	0.4	-0.3	-0.3	1.0	-7.3	-7.9	-9.6	-22.3	0.4	-0.4	-3.5
0.4	0.3	3.1	0.3	-0.2	0.1	-0.3	-0.3	0.5	2.7	3.2	-0.2	23.9	0.5	-0.5	-0.5
0.6	-0.1	0.3	0.9	-0.1	0.1	-0.2	-0.1	0.2	4.0	4.5	3.1	17.6	0.5	-1.1	-2.3
0.9	0.2	-0.5	1.5	0.3	1.0	0.0	0.0	1.9	2.3	3.0	3.1	0.0	0.6	2.2	4.9
0.7	-0.5	0.7	2.1	0.6	1.8	0.1	0.0	3.4	-2.4	-3.5	-1.7	-9.1	0.9	2.3	1.6
0.3	0.3	-0.2	0.3	0.6	2.0	0.1	-0.1	3.7	1.3	0.1	-0.6	14.4	2.5	1.7	2.1
4.5	2.7	1.2	3.1	0.6	2.2	0.0	0.0	3.9	14.8	20.0	18.6	20.2	-0.6	3.8	5.7
8.7	7.4	6.5	5.4	1.1	3.8	0.1	0.1	6.5	-6.7	-13.0	-1.6	1.1	0.8	7.9	6.3
0.4	0.3	0.6	0.2	0.0	0.2	0.0	0.0	0.3	0.9	0.7	2.3	-0.2	0.1	0.0	-1.4
0.9	1.5	0.0	0.6	0.1	0.3	0.0	0.0	0.6	-11.0	-18.8	-6.5	-0.4	1.3	0.6	-0.9
0.8	0.1	0.5	0.6	0.0	0.1	0.0	0.0	0.2	-0.5	-0.9	-1.2	-0.1	0.9	2.0	2.0
1.5	0.8	0.7	0.5	0.1	0.2	0.0	0.1	0.3	-0.2	0.2	-1.9	0.3	0.7	2.5	5.1
0.4	0.1	0.1	0.3	0.1	0.3	0.0	0.0	0.5	-3.9	-7.6	-1.5	-0.1	0.1	1.0	1.6
1.1	0.1	0.0	0.1	0.0	0.0	0.0	0.0	0.1	2.2	6.2	-2.4	0.4	-0.2	-0.4	-0.9
0.5	-0.1	0.9	0.2	0.0	0.1	0.0	0.0	0.2	-2.0	-2.8	-2.9	1.2	-0.5	0.4	-0.6
0.1	-0.3	0.0	0.1	0.0	0.1	0.0	0.0	0.2	-2.3	-3.5	-3.8	3.8	0.0	-0.8	-2.0
0.7	0.9	-0.1	0.0	0.1	0.2	0.0	0.0	0.4	-1.8	-3.2	-2.6	4.3	-0.1	0.6	0.7
0.3	1.4	1.4	0.2	0.0	0.1	0.0	0.0	0.2	6.0	11.5	4.8	-3.3	0.0	1.0	1.9
0.2	0.2	0.1	0.7	0.0	0.0	0.0	0.0	0.0	-0.5	-0.8	0.6	-3.2	0.1	0.1	-0.3
0.0	-0.3	-0.5	0.1	0.1	0.2	0.0	0.0	0.4	-0.1	-0.6	0.8	0.6	-0.2	-0.5	-1.2
7.7	6.3	6.0	5.9	1.3	4.7	0.0	0.1	8.2	14.9	20.2	24.3	4.3	-2.6	7.7	11.1
8.3	7.8	6.1	6.4	1.3	4.8	0.1	0.1	8.4	-0.3	-5.5	12.5	0.5	-1.4	8.7	11.2
8.9	6.7	6.6	6.9	1.3	4.8	0.0	0.1	8.4	-2.8	-8.5	8.3	-3.0	-0.5	9.4	9.4
9.3	7.3	7.5	6.6	1.2	4.3	0.1	0.1	7.6	-3.8	-9.3	4.8	-3.0	0.1	10.0	9.8
9.4	8.4	7.6	6.4	1.2	4.4	0.0	0.0	7.7	-8.3	-17.1	2.0	-2.5	0.2	9.6	9.0
9.9	9.1	7.9	6.0	1.1	4.0	0.1	0.1	6.9	-6.6	-12.4	-1.1	-2.2	0.0	8.6	6.7
10.0	8.8	8.5	5.5	1.1	3.9	0.1	0.1	6.8	-9.6	-16.6	-5.3	-1.4	0.6	8.4	6.0
9.5	8.9	8.9	5.3	1.1	3.9	0.1	0.1	6.7	-12.3	-20.9	-9.5	3.2	1.6	7.1	3.0
9.2	8.8	8.5	5.0	1.2	4.0	0.1	0.1	6.8	-14.3	-24.6	-12.5	7.5	3.7	6.2	1.5
8.1	7.1	4.3	3.8	0.8	2.4	0.1	0.1	4.0	-10.0	-16.8	-10.2	4.8	3.3	6.9	3.2
7.7	4.9	3.6	4.0	0.7	2.0	0.1	0.1	3.4	-11.4	-18.1	-11.6	1.9	2.4	6.1	2.6
7.0	4.8	3.4	3.6	0.7	2.0	0.1	0.1	3.4	-13.2	-20.5	-13.8	3.2	2.2	6.5	4.0

室内 装 備 品	寝 具 類	家 事 雑 貨	家 事 用 消 耗 品	家 事 サ ー ビ ス	被 服 及 び 履 物	衣						履 物 類	他 の 被 服	被 服 関 連 サ ー ビ ス	保 健 医 療		
						衣 料	和		洋		タ シ ャ ツ ・ 下 着 類					タ シ ャ ツ ・ セ ー 類	下 着 類
							和 服	洋 服	和 服	洋 服							
-1.9	-0.1	0.7	-0.3	-0.4	0.3	0.5	-0.1	0.6	0.6	0.7	0.5	-0.3	-0.8	0.4	-0.6		
1.3	2.6	3.0	3.4	1.7	2.2	2.0	2.3	2.0	2.5	1.8	4.1	1.8	1.5	3.3	1.0		
0.5	3.3	2.8	1.5	0.1	2.2	1.7	0.0	1.8	2.5	2.2	3.1	4.2	1.5	1.5	0.9		
-4.0	1.4	4.7	-0.3	0.0	1.8	1.6	0.0	1.7	1.3	0.9	2.3	4.2	1.0	0.8	0.9		
-3.3	0.5	1.3	-1.7	0.1	0.2	0.1	0.2	0.1	0.1	-0.3	1.1	0.9	-0.3	0.8	0.9		
-2.1	-0.5	-0.3	-0.6	0.1	0.1	-0.1	-0.3	-0.1	0.2	0.1	0.4	0.2	0.2	1.2	1.5		
1.6	1.8	-0.3	1.5	1.3	0.4	-0.1	1.0	-0.2	0.5	0.4	0.6	1.3	0.4	2.4	0.7		
3.0	2.3	2.9	2.7	2.1	1.1	1.1	1.6	1.1	0.7	0.4	1.2	1.6	0.5	2.8	0.3		
0.5	-0.2	0.8	2.8	0.1	0.4	1.3	-0.3	1.4	-0.1	-0.1	-0.1	-0.9	-0.6	1.1	-0.4		
3.2	2.3	4.5	2.1	0.8	1.6	1.9	1.0	1.9	1.4	1.3	1.6	1.1	0.6	3.5	-0.3		
8.8	5.3	8.5	11.7	1.3	3.6	2.5	2.4	2.5	4.1	3.0	6.3	5.3	3.6	4.9	1.9		
0.8	0.5	0.9	0.7	0.0	-1.6	-2.4	0.2	-2.4	-1.6	-2.5	0.0	0.1	-1.4	0.1	0.1		
1.1	-0.1	0.7	2.7	0.0	0.6	1.3	0.4	1.3	0.0	-0.4	0.8	0.7	-0.3	0.4	0.5		
0.5	-0.1	0.6	4.2	-0.1	1.4	2.5	0.5	2.6	-0.2	-0.7	1.0	0.7	1.9	1.1	0.4		
2.5	1.0	0.7	1.2	0.6	1.6	0.0	0.6	0.0	5.3	7.7	0.7	0.3	0.4	0.5	0.0		
0.5	0.3	0.9	0.7	0.1	0.0	0.0	0.1	0.0	-0.2	-0.4	0.2	0.3	0.7	0.2	0.4		
1.8	0.5	0.3	-0.8	0.0	-0.2	-0.2	0.5	-0.2	-0.6	-1.1	0.3	0.3	0.0	0.2	0.2		
1.2	-0.1	-0.1	2.1	0.1	-1.2	-1.3	-0.3	-1.3	-2.3	-3.5	0.1	0.2	-0.1	0.2	0.0		
-0.5	-0.6	0.1	-0.2	0.1	-0.8	-0.7	0.6	-0.8	-1.7	-2.8	0.2	0.0	0.0	0.3	0.1		
0.6	0.5	0.5	0.7	0.0	3.0	2.7	-0.2	2.8	6.0	8.8	0.6	0.4	0.7	0.1	0.2		
0.2	0.8	0.3	0.8	0.1	0.3	0.3	-0.1	0.4	0.4	0.1	1.0	0.1	0.5	0.2	0.2		
-0.1	0.2	0.2	0.4	0.1	0.5	1.2	-0.1	1.2	-0.3	-0.6	0.5	-0.1	1.1	0.3	0.3		
0.3	0.0	0.1	-0.5	0.0	-0.6	-0.9	0.0	-0.9	-1.0	-1.9	0.7	0.5	0.2	0.3	-0.2		
4.7	6.1	9.7	4.8	1.5	3.1	2.3	2.1	2.3	3.6	3.1	4.4	4.5	2.7	5.0	0.5		
6.0	7.0	10.0	7.6	1.6	3.6	2.5	1.6	2.6	4.3	3.8	5.2	5.2	2.5	5.3	0.9		
6.0	6.4	10.4	12.2	1.5	3.6	2.4	1.8	2.4	4.3	3.6	5.8	5.7	3.1	5.9	1.3		
8.6	6.3	11.2	12.6	2.0	3.8	2.5	2.3	2.5	4.5	3.5	6.6	6.4	3.0	5.2	1.7		
8.3	6.2	10.5	12.8	2.1	3.9	2.6	2.4	2.6	4.5	3.4	6.8	6.2	3.6	5.2	2.1		
10.0	6.5	9.2	12.6	2.1	3.9	2.8	2.7	2.8	4.2	3.0	6.7	6.5	3.9	5.2	2.4		
11.1	5.7	8.4	13.8	0.8	4.1	3.0	2.6	3.0	4.5	3.3	6.9	6.5	4.2	5.0	2.2		
10.6	5.8	7.6	13.3	0.9	4.4	3.2	3.2	3.2	5.2	4.3	7.0	6.4	4.3	4.9	2.4		
11.1	4.2	7.1	12.7	0.9	3.4	2.1	3.0	2.1	3.8	2.6	6.5	6.0	4.2	4.7	2.4		
10.8	4.2	7.0	13.1	1.0	3.0	1.9	2.4	1.9	3.7	2.3	6.9	3.4	4.5	4.3	2.3		
9.5	2.8	5.9	12.3	1.0	2.8	2.0	2.0	2.0	3.3	1.9	6.2	3.4	3.7	3.9	2.5		
9.1	2.8	5.3	12.6	1.0	3.0	2.4	2.1	2.4	3.4	1.9	6.5	3.3	3.7	3.9	2.4		

(注) 前年比, 前月比及び前年同月比は各基準年の公表値になります。

持 用 撮 取 品	医 薬 品 ・ 健 康 保 具	器 保 健 医 療 用 品 ・ 保 健 医 療 サ ー ビ ス	交 通 ・ 通 信			教 育					教 養 娯 楽				
			交 通	自 動 車 等 関 係 費	通 信	授 業 料 等	考 教 科 書 ・ 学 習 材	補 習 教 育	教 養 娯 楽 用 耐 久 財	教 養 娯 楽 用 品	書 籍 ・ 他 の 印 刷 物	教 養 娯 楽 サ ー ビ ス			
-1.0	-1.9	0.1	1.4	0.0	2.7	-0.6	0.5	0.3	3.5	0.8	-1.0	-5.3	-0.4	0.2	-0.6
1.7	0.6	0.7	2.6	5.2	2.7	1.3	1.9	1.4	2.2	3.0	3.7	5.1	5.2	2.4	3.1
1.2	0.7	0.8	-1.9	2.4	-4.1	0.4	1.6	1.8	1.5	1.3	1.9	4.4	2.2	1.2	1.6
-0.1	0.9	1.4	-2.0	-0.1	-3.0	-0.9	1.6	1.8	0.4	1.2	1.0	1.0	0.9	0.3	1.1
-0.2	0.4	1.6	0.3	-0.1	2.5	-3.8	0.6	0.6	0.6	0.6	0.4	-3.0	-0.1	0.5	0.8
-0.2	0.2	2.8	1.4	0.2	3.1	-1.7	0.4	0.3	0.1	0.7	0.8	-1.8	-0.1	0.8	1.4
-0.1	0.7	1.0	-0.7	0.7	0.1	-3.1	-1.5	-2.7	0.3	1.2	1.6	0.1	1.5	2.8	1.5
0.9	0.8	-0.1	-0.2	1.9	-1.0	0.2	-7.8	-12.4	1.3	1.7	-0.6	1.9	2.4	1.7	-2.4
0.4	-1.4	-0.5	-5.0	0.4	2.2	-21.6	0.0	-0.7	0.2	1.8	1.6	-1.6	-0.9	2.3	3.0
1.1	0.2	-1.1	-1.5	0.5	2.5	-12.9	0.9	0.6	3.1	1.4	1.1	4.1	1.5	1.6	0.4
2.7	6.3	0.0	2.5	2.3	1.3	6.2	1.2	0.4	1.3	3.2	4.3	2.0	6.0	3.6	4.1
0.2	0.3	0.0	0.0	-0.6	0.0	0.1	0.0	0.0	0.0	0.0	1.1	-1.5	1.2	0.2	1.7
0.9	1.6	0.0	-0.1	-0.3	-0.1	0.2	0.3	0.0	0.0	0.9	0.4	1.7	0.1	0.0	0.4
0.4	1.5	0.0	0.4	1.8	0.2	0.2	0.1	0.0	0.0	0.5	1.1	-0.4	0.9	0.4	1.6
-0.1	1.6	-0.6	0.0	0.7	-0.1	-0.1	0.9	0.5	0.6	2.1	1.7	0.5	0.5	0.1	2.7
0.7	1.2	0.0	0.2	0.5	0.3	-0.3	0.0	0.0	0.0	0.1	0.8	0.4	0.8	1.7	0.7
0.3	0.7	0.0	0.1	-0.8	0.3	-0.2	0.0	0.0	0.0	0.0	-1.2	-0.9	-0.4	0.8	-1.9
0.0	0.0	0.0	1.6	1.9	0.8	3.8	0.0	0.0	0.0	0.0	2.1	0.3	0.4	1.1	3.2
0.3	0.2	0.0	1.0	1.4	1.4	-0.1	0.0	0.0	0.0	0.0	1.8	-0.4	0.7	0.5	2.9
0.2	0.5	0.0	-0.1	-2.0	0.3	-0.1	0.0	0.0	0.0	0.1	-1.4	-0.8	0.6	0.2	-2.5
0.8	0.1	0.0	-0.2	0.6	-0.9	1.5	0.0	0.0	0.0	0.0	0.9	1.0	0.5	0.6	1.1
0.7	0.6	0.0	-0.2	-0.1	-0.3	-0.1	0.0	0.0	0.0	0.0	-0.3	0.0	-1.1	0.3	-0.2
-0.2	-0.5	0.0	0.2	0.2	0.3	-0.1	0.0	0.0	0.0	0.0	0.6	0.5	0.6	0.4	0.6
1.6	1.2	-0.3	2.1	0.6	0.8	7.1	0.7	0.3	3.9	1.2	1.6	3.8	6.0	0.7	-0.2
2.3	2.4	-0.3	1.7	0.4	0.1	7.6	0.9	0.4	3.9	2.1	1.5	3.1	6.0	0.7	-0.2
2.5	4.0	-0.3	1.6	1.0	-0.3	7.7	0.9	0.4	2.0	2.1	2.3	3.5	6.2	1.0	0.9
1.6	5.7	0.4	1.8	2.4	-0.2	7.8	1.3	0.3	0.6	3.6	3.1	2.8	6.3	0.9	2.4
2.2	6.8	0.5	2.2	2.5	0.5	7.5	1.3	0.4	0.6	3.6	3.4	4.4	5.8	2.6	2.6
2.3	7.9	0.4	2.2	2.5	0.6	7.2	1.3	0.4	0.6	3.6	3.5	3.4	7.3	3.6	2.1
2.2	7.4	0.4	2.2	2.7	1.3	4.8	1.3	0.4	0.6	3.6	4.8	2.4	7.8	4.8	4.0
2.4	7.9	0.4	3.3	2.2	2.9	5.0	1.3	0.4	0.6	3.6	5.0	0.9	7.6	5.2	4.6
2.6	7.7	0.4	3.5	3.0	3.1	5.0	1.3	0.4	0.6	3.6	4.6	0.2	6.3	5.3	4.5
3.8	8.2	-0.5	3.2	3.4	2.2	6.0	1.3	0.4	0.6	3.6	6.4	-0.6	4.7	5.8	8.2
4.4	8.3	-0.5	2.8	3.6	2.0	4.9	1.3	0.4	0.6	3.6	7.5	0.2	3.6	6.0	10.5
4.4	7.9	-0.5	2.9	3.2	2.2	4.8	1.3	0.4	0.6	3.6	7.8	0.1	4.8	6.5	10.5

全国

2020年=100

諸 雑 費	理 美 容 サ ー ビ ス	理 美 容 用 品	身 の 回 り 用 品	た ば こ	他 の 諸 雑 費	生 鮮 食 品	生 鮮 食 品 を 除 く 総 合	生 鮮 食 品 を 除 く 食 料	生 持 家 の 帰 属 家 賃 及 び 生 鮮 食 品 を 除 く 総 合	く 及 び エ ネ ル ギ ー を 除 く 総 合	食 料 (酒 類 を 除 く) 及 び エ ネ ル ギ ー を 除 く 総 合	生 鮮 食 品 及 び エ ネ ル ギ ー を 除 く 総 合	エ ネ ル ギ ー	教 育 関 係 費	教 養 娛 楽 関 係 費	情 報 通 信 関 係 費
3.7	1.8	1.7	7.5	3.2	5.0	6.2	2.6	3.4	3.2	1.8	2.2	6.5	1.9	3.5	1.3	
1.0	0.8	2.1	3.6	1.0	-0.4	6.8	0.5	2.4	0.7	1.0	1.4	-7.2	1.7	1.9	0.0	
0.7	0.2	0.1	1.3	1.2	1.0	4.6	-0.3	1.2	-0.3	0.3	0.6	-10.2	1.7	0.8	-0.8	
0.3	0.2	-0.7	0.5	1.0	0.7	-0.2	0.5	0.9	0.7	-0.1	0.1	5.3	0.6	0.2	-1.9	
0.5	0.2	-0.1	0.6	3.0	0.4	3.8	0.9	1.0	1.1	0.1	0.4	7.0	0.5	0.7	-2.0	
0.0	0.8	0.0	1.8	6.4	-2.6	-3.1	0.6	1.1	0.8	0.4	0.6	1.4	-1.0	1.5	-1.8	
-2.0	1.7	1.2	2.7	3.7	-9.6	3.3	-0.2	1.0	-0.2	-0.1	0.2	-4.2	-5.8	-0.6	0.6	
1.1	0.2	-0.3	1.0	8.5	1.4	-1.2	-0.2	0.2	-0.3	-0.8	-0.5	3.9	0.1	1.5	-18.2	
1.1	0.8	0.4	4.2	4.8	0.2	8.1	2.3	3.8	2.7	0.1	1.1	17.1	0.9	1.1	-12.7	
1.4	2.4	1.1	5.6	0.5	0.1	7.4	3.1	8.2	3.6	2.5	4.0	-6.0	1.0	4.0	2.5	
0.1	0.2	0.2	0.0	0.0	0.0	8.0	0.2	0.3	0.2	0.1	0.1	0.9	0.0	1.0	0.1	
0.3	0.2	0.5	1.4	0.0	0.0	-0.8	-0.6	0.7	-0.8	0.3	0.4	-10.7	0.2	0.3	0.6	
0.1	0.3	0.1	0.2	0.0	0.1	-1.5	0.5	0.8	0.6	0.5	0.6	-0.7	0.1	1.4	0.0	
0.0	0.5	0.0	0.1	0.0	-0.1	-0.1	0.7	1.3	0.8	0.6	0.7	-0.2	0.8	1.5	0.0	
0.1	0.2	0.1	0.3	0.0	0.0	1.5	0.0	0.4	0.0	0.3	0.3	-3.8	0.0	0.8	0.0	
0.2	0.1	-0.1	2.1	0.0	0.0	-3.0	0.2	0.5	0.2	-0.2	0.0	2.4	0.0	-1.3	0.1	
-0.1	0.1	0.5	-2.5	0.0	0.1	1.8	0.4	0.6	0.5	0.5	0.5	-1.1	0.1	2.2	3.0	
0.6	0.2	-0.1	4.4	0.0	0.2	0.3	0.2	0.4	0.3	0.3	0.3	-0.6	0.1	1.9	0.0	
0.1	-0.1	0.4	0.7	0.0	-0.3	6.2	0.0	0.5	0.0	0.0	0.1	-1.2	-0.1	-1.6	0.0	
0.1	0.2	-0.2	0.7	0.2	0.0	5.1	0.7	0.4	0.8	0.4	0.4	4.1	-0.1	0.9	0.1	
0.0	0.0	-0.1	0.2	0.0	0.0	-5.3	0.0	0.3	0.0	0.0	0.1	-0.8	0.1	-0.3	0.0	
-0.1	0.1	-0.4	-0.2	0.0	0.0	-2.0	0.0	-0.1	0.0	0.0	0.0	0.2	0.0	0.5	0.0	
1.1	2.0	0.9	3.9	0.6	0.2	7.2	4.2	7.4	5.0	1.9	3.2	14.6	0.6	1.4	0.7	
1.3	2.1	1.1	5.1	0.6	0.2	5.8	3.1	7.8	3.8	2.1	3.5	-0.7	0.8	1.3	1.3	
1.3	2.5	1.5	3.5	0.6	0.2	5.4	3.1	8.2	3.7	2.3	3.8	-3.8	0.8	2.1	1.4	
1.2	2.5	1.1	3.5	0.6	0.1	5.3	3.4	9.0	4.0	2.5	4.1	-4.4	1.2	2.9	1.0	
1.3	2.5	1.3	3.6	0.6	0.1	5.2	3.2	9.2	3.8	2.6	4.3	-8.2	1.2	3.2	1.0	
1.5	2.5	1.7	5.5	0.6	0.1	3.8	3.3	9.2	3.9	2.6	4.2	-6.6	1.2	3.3	1.1	
1.2	2.6	1.4	3.3	0.6	0.0	6.5	3.1	9.2	3.7	2.7	4.3	-8.7	1.2	4.4	3.8	
1.7	2.8	1.2	7.4	0.6	0.0	5.3	3.1	9.2	3.6	2.7	4.3	-9.8	1.3	4.6	3.8	
1.7	2.6	1.2	8.0	0.6	0.0	9.6	2.8	8.8	3.3	2.6	4.2	-11.7	1.1	4.3	3.8	
1.6	2.6	1.0	8.3	0.4	-0.1	14.1	2.9	7.6	3.4	2.7	4.0	-8.7	1.0	6.0	3.9	
1.5	2.5	0.9	7.6	0.2	-0.1	10.4	2.5	6.7	3.0	2.7	3.8	-10.1	1.1	7.1	4.0	
1.3	2.1	0.6	7.4	0.2	-0.1	9.7	2.3	6.2	2.7	2.8	3.7	-11.6	1.1	7.4	4.0	

(注) 前年比, 前月比及び前年同月比は各基準年の公表値になります。

第6表 全国年次別消費者物価指数（総合）（都市階級・地方・都道府県庁所在市別）

2020年=100

都市	年次	平成25年	平成26年	平成27年	平成28年	平成29年	平成30年	令和元年	令和2年 (2020年)	令和3年	令和4年	令和5年
全	国	94.9	97.5	98.2	98.1	98.6	99.5	100.0	100.0	99.8	102.3	105.6
都市階級												
	大都市	95.1	97.5	98.4	98.3	98.6	99.5	100.0	100.0	99.6	102.1	105.4
	中都市	94.8	97.4	98.3	98.1	98.6	99.6	100.0	100.0	99.7	102.1	105.4
	小都市A	94.8	97.5	98.2	98.0	98.6	99.6	100.1	100.0	99.8	102.4	105.7
	小都市B・町村	94.5	97.4	97.9	97.8	98.4	99.5	100.0	100.0	100.0	102.7	106.0
地方												
	北海道	93.9	96.8	97.2	96.8	97.9	99.5	100.0	100.0	100.0	103.2	106.9
	東北	94.8	97.8	98.1	97.7	98.6	99.7	100.1	100.0	99.9	102.8	106.6
	関東	95.0	97.5	98.2	98.0	98.4	99.4	100.0	100.0	99.7	102.2	105.6
	北陸	94.3	97.2	98.0	97.9	98.6	99.6	100.0	100.0	99.6	102.0	105.1
	東海	95.5	98.2	99.0	98.7	99.1	100.2	100.3	100.0	99.8	102.6	105.9
	近畿	94.9	97.5	98.4	98.4	98.8	99.5	99.9	100.0	99.7	102.0	105.3
	中国	94.7	97.3	98.2	98.2	98.7	99.5	99.9	100.0	99.8	102.4	105.7
	四国	94.6	97.4	98.2	98.2	98.8	99.8	100.2	100.0	99.6	101.6	104.7
	九州	94.0	96.6	97.6	97.9	98.4	99.3	99.8	100.0	99.7	101.8	105.0
	沖縄	95.4	97.8	98.3	98.5	99.0	99.9	100.3	100.0	100.0	102.7	106.6
都道府県庁所在市												
	札幌市	94.5	97.2	97.7	97.2	98.2	99.8	100.3	100.0	99.9	102.9	106.8
	青森市	94.7	97.9	98.1	97.6	98.6	99.9	100.6	100.0	100.0	103.3	106.8
	盛岡市	94.6	97.1	97.6	97.4	98.6	99.8	100.0	100.0	100.2	102.6	106.7
	仙台市	94.1	96.9	97.8	97.6	98.3	99.2	99.7	100.0	99.9	103.1	107.2
	秋田市	94.6	97.4	97.8	97.7	98.6	99.9	100.4	100.0	100.3	104.0	107.7
	山形市	95.0	97.8	98.4	98.0	98.8	99.6	100.2	100.0	100.0	102.5	106.0
	福島市	94.0	97.2	98.0	97.9	98.3	99.2	99.9	100.0	99.5	102.2	105.6
	水戸市	94.4	97.3	98.1	97.7	98.3	99.4	100.1	100.0	99.8	102.3	105.8
	宇都宮市	94.7	97.8	98.9	98.6	98.8	99.3	99.8	100.0	99.5	101.9	105.1
	前橋市	94.2	97.0	97.9	97.7	98.3	99.7	100.4	100.0	99.7	101.9	105.4
	さいたま市	95.2	97.9	98.8	98.5	98.8	99.7	100.2	100.0	99.5	101.8	104.9
	千葉市	94.6	97.2	98.3	98.4	98.7	99.4	100.0	100.0	99.4	101.7	105.3
	東京都区部	95.3	97.5	98.2	98.1	98.2	99.1	99.9	100.0	99.8	102.2	105.4
	横浜市	95.7	97.9	98.8	98.6	98.7	99.6	100.3	100.0	99.7	102.0	105.2
	新潟市	95.2	97.9	98.6	98.4	99.0	99.9	100.3	100.0	99.1	101.9	104.8
	富山市	95.0	97.9	98.9	98.7	99.4	100.3	100.2	100.0	99.8	102.4	106.2

※ 都市階級は原則として2015年（平成27年）10月1日現在の人口による。

大都市…政令指定都市及び東京都区部

中都市…大都市に分類された市以外の、人口15万以上100万未満の市

小都市A…人口5万以上15万未満の市

小都市B・町村…人口5万未満の市及び町村

2020年=100

都 市	年 次	平成 25年	平成 26年	平成 27年	平成 28年	平成 29年	平成 30年	令和 元年	令和 2年 (2020 年)	令和 3年	令和 4年	令和 5年
金沢市		94.1	96.8	97.5	97.2	98.2	99.7	100.1	100.0	99.9	102.0	105.4
福井市		93.9	96.6	97.5	97.8	98.1	99.1	99.9	100.0	99.5	101.6	104.8
甲府市		95.1	97.7	98.4	98.0	98.3	99.8	100.5	100.0	99.3	101.6	105.0
長野市		94.0	96.5	97.2	96.9	97.7	98.9	99.8	100.0	100.0	103.2	106.9
岐阜市		95.5	98.7	99.8	99.6	99.8	100.7	100.8	100.0	99.8	102.3	105.4
静岡市		95.4	98.1	98.9	98.5	98.9	100.0	100.1	100.0	99.1	101.7	104.9
名古屋市		95.5	98.1	99.0	98.7	98.9	99.9	100.1	100.0	99.7	102.4	105.7
津市		95.5	97.9	98.7	98.4	98.7	99.9	100.1	100.0	99.7	102.2	105.2
大津市		93.9	96.4	97.8	98.0	98.6	99.4	100.3	100.0	99.4	101.5	104.3
京都市		94.6	97.3	98.1	98.1	98.6	99.5	99.9	100.0	99.9	102.4	105.6
大阪市		95.7	98.1	99.1	99.0	98.9	99.6	100.1	100.0	99.4	101.9	105.3
神戸市		94.4	96.7	97.6	97.8	98.0	98.7	99.3	100.0	99.3	101.3	104.7
奈良市		94.4	96.9	97.9	97.7	98.1	99.4	100.0	100.0	99.9	102.5	105.9
和歌山市		95.6	98.2	98.7	98.9	99.4	100.2	100.0	100.0	99.7	101.3	103.9
鳥取市		94.5	97.0	97.8	97.8	98.4	99.9	100.4	100.0	99.3	101.9	105.6
松江市		96.0	98.6	99.4	99.1	99.3	100.3	100.7	100.0	99.9	102.1	105.3
岡山市		95.7	98.1	98.8	98.6	99.3	99.9	99.9	100.0	99.9	102.0	105.2
広島市		94.7	97.1	98.5	98.6	98.9	99.7	99.8	100.0	99.6	102.3	105.6
山口市		94.0	96.6	97.3	97.3	97.8	98.9	99.8	100.0	100.2	102.9	106.2
徳島市		94.3	97.1	98.0	98.1	98.5	99.6	100.1	100.0	100.0	101.9	104.9
高松市		94.6	97.4	98.4	98.3	98.7	99.8	100.2	100.0	99.7	101.7	104.7
松山市		96.2	98.3	99.0	98.9	99.2	100.0	100.2	100.0	99.5	101.5	104.9
高知市		94.9	97.6	98.7	98.5	99.2	99.6	100.1	100.0	99.7	101.6	105.2
福岡市		93.7	95.9	97.7	98.2	98.5	99.3	99.8	100.0	99.4	101.5	104.9
佐賀市		94.5	96.8	97.7	98.0	98.3	99.5	99.8	100.0	99.4	101.6	105.1
長崎市		93.1	95.4	96.4	96.6	97.0	98.8	99.5	100.0	99.8	102.2	105.4
熊本市		95.2	97.9	98.8	99.3	99.5	100.1	100.3	100.0	99.5	101.7	105.1
大分市		93.8	96.5	97.5	97.6	98.1	99.3	99.7	100.0	99.5	101.2	104.1
宮崎市		95.0	97.6	98.5	98.7	99.4	99.9	100.1	100.0	99.5	101.9	105.3
鹿児島市		95.1	97.3	98.5	98.6	99.0	99.6	99.8	100.0	99.6	101.4	104.0
那覇市		95.3	97.8	98.4	98.7	99.1	100.3	100.6	100.0	100.1	102.9	106.8
川崎市		95.2	97.5	98.2	98.2	98.6	99.4	100.0	100.0	99.4	101.4	104.5
相模原市		-	-	98.8	98.6	98.7	99.6	100.1	100.0	99.7	102.2	105.6
浜松市		94.9	97.4	98.2	97.9	98.7	99.9	100.1	100.0	100.2	103.0	106.5
堺市		95.4	98.1	98.9	98.8	99.2	99.8	100.2	100.0	99.5	102.0	105.3
北九州市		92.9	95.5	96.8	97.3	97.9	98.9	99.6	100.0	99.7	102.5	105.8

※ 市町村の地域は、2019年（令和元年）6月25日現在の区域による。ただし、ウエイトについては2017年（平成29年）4月1日現在の区域による。

※ 集計上は、2020年（令和2年）1月1日現在の市町村名及び市町村符号とする。

2020年(令和2年)基準消費者物価指数の概要

1 指数の性格

消費者物価指数は、全国の世帯が購入する財及びサービスの価格変動を総合的に測定し、物価の変動を時系列的に測定するものである。すなわち、消費者物価指数は、家計の消費構造を一定のものに固定し、これに要する費用が物価の変動によってどう変化するかを指数値で示したものである。

2 指数の概要

(1) 指数の対象範囲

消費者物価指数は、世帯の消費生活に及ぼす物価の変動を測定するものであるから、家計の消費支出を対象としている（ただし、信仰・祭祀費、寄付金、贈与金、他の負担費及び仕送り金については、対象から除外する。）。

したがって、直接税や社会保険料などの支出（非消費支出）、有価証券の購入、土地・住宅の購入などの支出（貯蓄及び財産購入のための支出）は指数の対象に含まれていない。

なお、持家の住宅費用については、「帰属家賃方式」により指数に組み入れられている。

(2) 指数算式

指数算式は、基準時加重相対法算式（ラスパイレズ型）である。

$$I_t = \frac{\sum_{i=1}^n p_{t,i} q_{0,i}}{\sum_{i=1}^n p_{0,i} q_{0,i}} \times 100 = \frac{\sum_{i=1}^n \frac{p_{t,i}}{p_{0,i}} w_{0,i}}{\sum_{i=1}^n w_{0,i}} \times 100$$

I : 指数
 p : 価格 q : 購入数量
 w : ウェイト (= pq)
 i : 品目
 0 : 基準時 t : 比較時

指数の計算方式としては、基準とする年の消費支出割合をウェイトに用いて指数を計算していく固定基準方式、前年の消費支出割合をウェイトに用いて計算した当年の指数を毎年掛け合わせていく連鎖基準方式などがある。消費者物価指数では、消費構造を一定にした場合の物価変動を測定するために固定基準方式の指数が作成・公表され、参考指数として毎年の消費構造の変化を反映する連鎖基準方式の指数についても作成・公表される。

(3) 指数の基準時及びウェイトの参照年次

指数の基準時及びウェイトの参照年次は、2020年の1年間である。

なお、ウェイトは、主に家計調査（統計法に基づく基幹統計調査）によって得られた2019年及び2020年の平均1か月の1世帯当たり品目別消費支出金額を用いて作成されている。

(4) 指数品目

指数の計算に採用する品目（以下「指数品目」又は単に「品目」という。）は、世帯が購入する多種多様な財及びサービス全体の物価変動を代表できるように、家計の消費支出の中で重要度が高いこと、価格変動の面で代表性があること、継続調査が可能であることなどの観点から選定した582品目である。

(5) 価格

ア 指数品目の価格には、原則として小売物価統計調査（統計法に基づく基幹統計調査）の動向編によって得られた市町村別、品目別の小売価格が用いられている。

なお、小売物価統計調査（動向編）の調査市町村（以下「調査市町村」という。）の数は167である。

イ 「テレビ」、「ビデオレコーダー」、「パソコン（デスクトップ型）」、「パソコン（ノート型）」、「タブレット端末」、「プリンタ」及び「カメラ」の7品目については、POS情報による全国の主要な家電量販店で販売された製品の販売価格が用いられる。

ウ 「航空運賃」、「宿泊料」及び「外国パック旅行費」の3品目については、ウェブスクレイピングにより収集したネット販売価格が用いられる。

(6) 指数の計算

指数の計算は、最初に、比較時価格を基準時価格で除して算出した品目別価格指数を各品目のウエイトで加重平均して最下位類の指数を算出し、次に各最下位類の指数を当該類ウエイトで加重平均して上位類の指数を算出する。同様にして、小分類指数、中分類指数、10大費目指数、総合指数の順に積み上げる。

全国の指数は、最初に、各調査市町村の品目別価格指数を各調査市町村の品目別ウエイトで加重平均して、全国の品目別価格指数を算出し、次に、全国のウエイトを用いて、上記の方法により順次上位類を計算して総合指数が算出される。

なお、都市階級別、地方別などの指数も全国の場合と同じ方法により算出される。

3 指数の作成系列

基本分類指数は、全国及び東京都区部については、総合、10大費目、中分類、小分類及び品目別の指数を作成している。

また、都市階級、地方、都道府県庁所在市（東京都区部を除く。）及び政令指定都市については、総合、10大費目及び中分類の指数を作成している。

財・サービス分類指数を全国及び東京都区部について作成するほか、世帯属性別指数、品目特性別指数を全国について作成する。参考指数として、全国についてラスパイレス連鎖基準方式による指数を作成している。