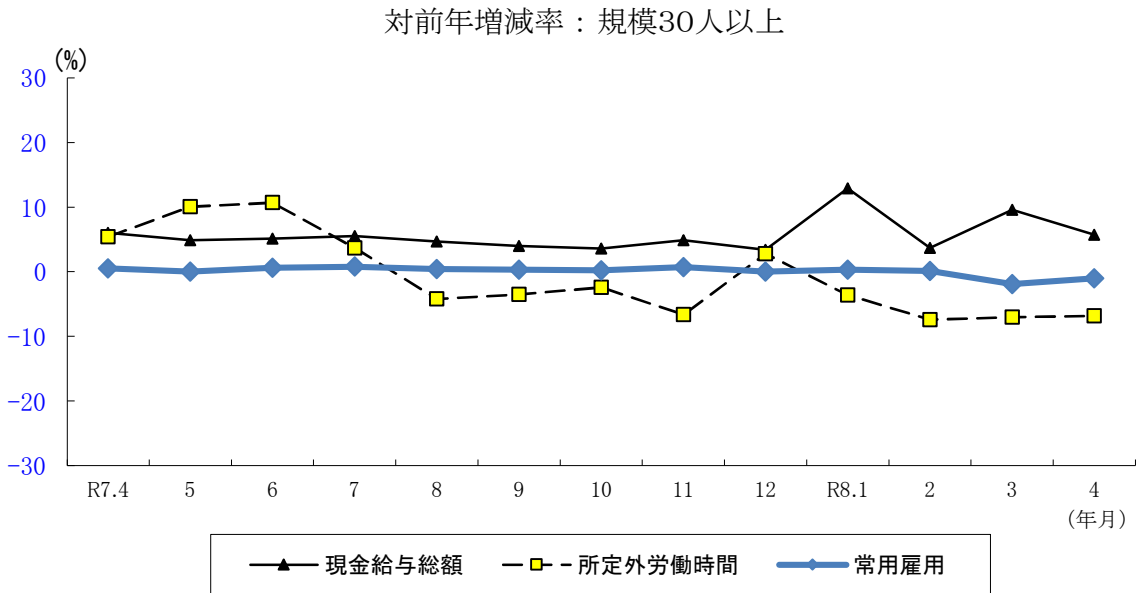
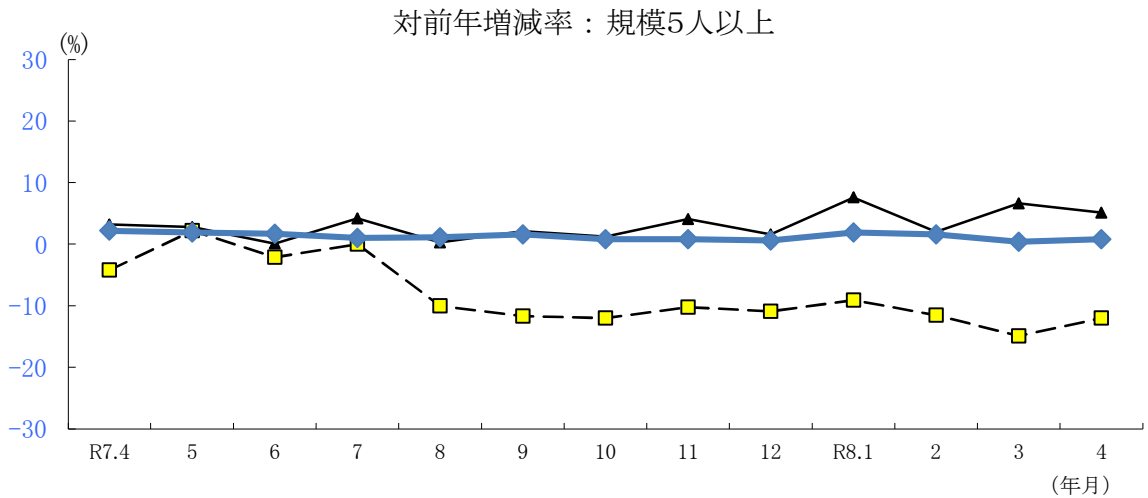


毎月勤労統計調査地方調査月報

(鹿児島県の賃金・労働時間・雇用の動き)

令和8年4月分



結果数値利用上の注意

1 調査対象事業所について

本調査は、経済センサスに基づいて作成した事業所全数リストを母集団として、調査事業所を抽出する標本調査である。

事業所規模30人以上の調査対象事業所は、従来の2～3年に一度行う総入替えから、毎年1月分調査時に行う部分入替え方式に平成30年から変更した。規模5～29人の調査対象事業所は、調査区を3組に分けて6か月ごとに3分の1ずつ入れ替えている（調査期間1年6か月）。

2 時系列比較について

本調査では、賃金・労働時間及び雇用の各調査結果の時系列比較を目的として、基準年の平均（基準数値）を100とする指数を作成している。

指数については、下記3（1）の方法により調査対象事業所の違いからくるギャップの修正を行っているので、時系列比較は実数ではなく指数により行うことが望ましい。

3 指数の改訂について

(1) 調査対象事業所の抽出替えに伴う指数の改訂

事業所規模30人以上の調査対象事業所の抽出方法を総入替え方式から部分入替えに平成30年から変更した。賃金、労働時間指数とその増減率は、総入替え方式のときに行っていた過去に遡った改定はしない。常用雇用指数とその増減率は、労働者数推計のベンチマークを令和6年1月に更新したことに伴い、過去に遡って改定した。

(2) 基準時更新に伴う指数の改訂

指数の基準時は、5年ごとに変更することとしており、基準年の年平均が100となるように指数を改訂している。直近では、令和4年1月分の結果公表から、基準年を平成27年から令和2年に更新している。

(3) ベンチマーク更新に伴う指数の改訂

令和6年1月分公表時に、労働者推計を当時利用できる最新のデータ（令和3年経済センサス-活動調査）に基づき更新（ベンチマーク更新）した。更新に伴い、賃金、労働時間の令和6年（1月分以降）の前年同月比等については、令和5年にベンチマーク更新を実施した参考値を作成し、この参考値と令和6年の値を比較することによりベンチマーク更新の影響を取り除いて算出しているため、指数から算出した場合と一致しない。

4 表章産業について

(1) 表章産業の変更について

平成29年1月分の結果から平成25年10月に改訂された日本標準産業分類に基づき、集計結果を公表している。

(2) 平成21年以前の結果との接続について

旧産業分類と新産業分類が接続しないもの（下表×印）の指数は算出ができないため、表中において「-」と表記している。増減率は実数から算出している。

新産業分類（H22年1月以降）	旧産業との接続	旧産業分類（H21年以前）
TL 調査産業計	△	TL 調査産業計
D 建設業	○	E 建設業
E 製造業	○	F 製造業
F 電気・ガス・熱供給・水道業	○	G 電気・ガス・熱供給・水道業
G 情報通信業	△	H 情報通信業
H 運輸業、郵便業	△	I 運輸業
I 卸売業・小売業	△	J 卸売・小売業
J 金融業・保険業	○	K 金融・保険業
K 不動産業、物品賃貸業	×	
L 学術研究、専門・技術サービス業	×	
M 宿泊業、飲食サービス業	×	
N 生活関連サービス業、娯楽業	×	
O 教育、学習支援業	△	O 教育、学習支援業
P 医療、福祉	△	N 医療、福祉
Q 複合サービス業	△	P 複合サービス業
R サービス業（他に分類されないもの）	×	

※記号の説明 「○」完全接続 「△」完全ではないが接続 「×」接続しない

5 統計表の符号

- ・「-」該当のないもの
- ・「▲」減少しているもの
- ・「0」数値が単位に満たないもの
- ・「X」調査事業所が僅少なため公表できないもの

目 次

結果の概要	1
1 賃金の動き	1
2 労働時間の動き	2
3 雇用の動き	3
4 就業形態別労働者の賃金・労働時間	4
統 計 表	5
第1表 産業別名目賃金指数（現金給与総額）	5
第2表 産業別名目賃金指数（定期給与）	6
第3表 産業別実質賃金指数（現金給与総額）	7
第4表 産業別実質賃金指数（定期給与）	8
第5表 産業別所定内給与指数	9
第6表 産業別総実労働時間指数	10
第7表 産業別所定内労働時間指数	11
第8表 産業別所定外労働時間指数	12
第9表 産業別雇用指数	13
第10表 産業別男女別常用労働者1人平均月間現金給与額	14
第11表 産業別男女別常用労働者1人平均月間出勤日数と実労働時間数	16
第12表 産業別男女別常用労働者数及びパートタイム労働者数	18
第13表 就業形態別労働者数	20
第14表 規模別男女別常用労働者1人平均月間現金給与額（調査産業計）	20
第15表 規模別男女別常用労働者1人平均月間出勤日数と実労働時間数（調査産業計）	20
第16表 規模別就業形態別常用労働者1人平均月間現金給与額（調査産業計）	20
第17表 規模別就業形態別常用労働者1人平均月間出勤日数と実労働時間数（調査産業計）	20
毎月勤労統計調査地方調査の説明	21

結果の概要

1 賃金の動き

令和8年4月分の常用労働者1人平均月間現金給与総額（調査産業計）は、規模5人以上で269,437円、前年同月比5.1%増（規模30人以上は304,848円、前年同月比5.7%増）であった。

このうち、定期給与は259,255円、前年同月比4.8%増（規模30人以上は294,890円、前年同月比6.2%増）であった。

また、所定内給与は245,086円、前年同月比5.0%増（規模30人以上は274,117円、前年同月比5.5%増）であった。

なお、特別給与は10,182円（規模30人以上は9,958円）であった。

表1 産業別常用労働者1人平均月間現金給与額

規模別・産業別	区分	現金給与総額		定期給与		所定内給与		特別給与		
		前年比	前年比	前年比	前年比	前年差	前年差			
		円	%	円	%	円	%	円	円	
事業所規模5人以上	TL 調査産業計	269,437	5.1	259,255	4.8	245,086	5.0	10,182	1,163	
	D 建設業	374,284	▲ 0.6	320,432	▲ 1.6	305,016	▲ 1.0	53,852	3,182	
	E 製造業	292,995	11.5	285,932	11.5	257,261	11.1	7,063	575	
	F 電気・ガス・熱供給・水道業	431,152	1.0	431,152	3.3	384,902	1.3	0	▲ 9,249	
	G 情報通信業	428,467	16.9	353,940	▲ 3.4	327,661	▲ 3.7	74,527	74,341	
	H 運輸業、郵便業	326,002	15.0	325,984	16.9	291,793	24.9	18	▲ 4,683	
	I 卸売業・小売業	238,412	7.8	233,529	7.2	224,253	8.2	4,883	1,451	
	J 金融業・保険業	359,766	20.0	357,944	20.5	341,975	21.0	1,822	▲ 837	
	K 不動産業、物品賃貸業	294,945	▲ 8.0	285,919	▲ 2.1	276,644	0.9	9,026	▲ 19,743	
	L 学術研究、専門・技術サービス業	299,626	3.2	288,013	▲ 0.5	274,847	▲ 0.8	11,613	10,899	
	M 宿泊業、飲食サービス業	118,336	6.2	113,777	2.2	108,188	2.0	4,559	4,369	
	N 生活関連サービス業、娯楽業	184,850	▲ 4.8	183,469	▲ 1.8	178,278	▲ 0.9	1,381	▲ 5,889	
	O 教育、学習支援業	331,408	1.8	330,493	1.8	327,026	1.2	915	▲ 24	
	P 医療、福祉	270,293	4.9	256,717	4.1	243,786	3.3	13,576	2,464	
	Q 複合サービス事業	335,311	3.5	323,731	1.4	290,988	▲ 3.7	11,580	6,964	
	R サービス業(他に分類されないもの)	235,967	3.3	235,588	10.4	222,066	13.7	379	▲ 14,638	
	事業所規模30人以上	TL 調査産業計	304,848	5.7	294,890	6.2	274,117	5.5	9,958	▲ 1,075
		D 建設業	457,676	▲ 14.8	438,961	3.2	404,100	2.9	18,715	▲ 93,134
E 製造業		309,476	11.2	300,161	11.3	263,334	10.4	9,315	218	
F 電気・ガス・熱供給・水道業		X	X	X	X	X	X	X	X	
G 情報通信業		478,438	28.1	374,872	0.3	347,537	▲ 0.5	103,566	103,300	
H 運輸業、郵便業		362,614	15.8	362,584	18.8	312,676	22.1	30	▲ 7,859	
I 卸売業・小売業		197,658	▲ 5.2	197,465	▲ 4.4	188,115	▲ 3.9	193	▲ 2,032	
J 金融業・保険業		377,116	23.7	376,959	23.7	361,316	27.0	157	157	
K 不動産業、物品賃貸業		351,338	15.1	320,343	5.6	309,853	7.5	30,995	29,222	
L 学術研究、専門・技術サービス業		339,134	2.8	339,134	3.3	318,376	3.1	0	▲ 1,516	
M 宿泊業、飲食サービス業		137,406	18.3	137,406	18.3	128,319	17.7	0	▲ 75	
N 生活関連サービス業、娯楽業		188,946	▲ 2.8	188,931	7.7	180,516	8.1	15	▲ 18,872	
O 教育、学習支援業		384,577	1.4	384,244	1.3	380,514	0.9	333	▲ 4	
P 医療、福祉	319,123	10.7	299,408	7.8	281,781	6.6	19,715	9,178		
Q 複合サービス事業	341,401	1.7	325,183	▲ 1.2	287,636	▲ 7.6	16,218	9,524		
R サービス業(他に分類されないもの)	205,837	▲ 7.7	205,217	3.4	186,704	4.6	620	▲ 23,985		

(注1)「鉱業、採石業、砂利採取業」については、調査対象事業所が僅少なため公表していないが、調査産業計には含まれる。

2 労働時間の動き

令和8年4月分の常用労働者1人平均月間総実労働時間（調査産業計）は、規模5人以上で142.7時間、前年同月比2.5%減（規模30人以上は153.3時間、前年同月比0.5%減）であった。

このうち、所定外労働時間は8.1時間、前年同月比12.0%減（規模30人以上は10.9時間、前年同月比6.8%減）であった。

また、出勤日数は18.5日、前年同月差0.4日減（規模30人以上は19.3日、前年同月差0.1日増）であった。

表2 産業別常用労働者1人平均月間出勤日数及び実労働時間数

規模別・産業別	区分	出勤日数		総実労働時間		所定内労働時間		所定外労働時間	
		日	前年差	時間	%	時間	%	時間	%
事業所規模5人以上	TL 調査産業計	18.5	▲0.4	142.7	▲2.5	134.6	▲2.0	8.1	▲12.0
	D 建設業	20.3	▲0.1	154.1	▲2.8	149.0	▲1.7	5.1	▲25.0
	E 製造業	20.2	0.3	166.2	3.2	152.0	2.0	14.2	17.4
	F 電気・ガス・熱供給・水道業	19.8	0.5	155.4	1.0	146.8	1.1	8.6	▲2.3
	G 情報通信業	19.5	▲0.7	161.2	▲4.3	148.2	▲3.5	13.0	▲13.3
	H 運輸業、郵便業	20.3	▲0.4	167.5	▲0.7	152.5	5.0	15.0	▲35.9
	I 卸売業・小売業	18.8	▲0.7	138.7	▲6.6	133.0	▲4.7	5.7	▲35.9
	J 金融業・保険業	19.6	1.1	148.0	5.5	134.6	2.3	13.4	57.7
	K 不動産業、物品賃貸業	18.8	▲1.9	163.2	▲1.4	141.9	▲8.4	21.3	102.9
	L 学術研究、専門・技術サービス業	19.1	▲0.1	153.7	1.7	147.2	1.8	6.5	0.0
	M 宿泊業、飲食サービス業	13.2	▲1.1	86.7	▲2.3	83.1	▲3.2	3.6	24.2
	N 生活関連サービス業、娯楽業	17.0	▲0.8	126.6	▲0.4	123.3	0.0	3.3	▲15.5
	O 教育、学習支援業	18.3	0.1	150.0	▲7.0	136.5	▲4.4	13.5	▲26.6
	P 医療、福祉	18.6	▲0.4	142.1	▲1.3	137.6	▲1.3	4.5	0.0
Q 複合サービス事業	20.0	▲0.5	164.9	0.5	150.5	▲1.1	14.4	22.0	
R サービス業(他に分類されないもの)	18.5	▲0.5	144.0	▲2.3	133.6	▲2.0	10.4	▲4.6	
事業所規模30人以上	TL 調査産業計	19.3	0.1	153.3	▲0.5	142.4	0.0	10.9	▲6.8
	D 建設業	21.0	0.4	165.3	0.1	157.7	1.6	7.6	▲23.3
	E 製造業	20.4	0.6	170.9	4.4	153.4	2.8	17.5	19.9
	F 電気・ガス・熱供給・水道業	X	X	X	X	X	X	X	X
	G 情報通信業	19.8	0.1	162.7	1.2	149.9	0.2	12.8	15.2
	H 運輸業、郵便業	20.9	▲0.4	174.2	▲3.9	155.6	▲0.1	18.6	▲27.1
	I 卸売業・小売業	19.2	0.1	133.0	▲3.8	127.9	▲3.4	5.1	▲15.0
	J 金融業・保険業	20.7	0.5	153.5	1.9	139.7	▲1.6	13.8	58.7
	K 不動産業、物品賃貸業	20.4	0.1	158.0	▲0.4	151.8	1.3	6.2	▲27.9
	L 学術研究、専門・技術サービス業	19.8	0.8	164.2	4.3	153.4	3.6	10.8	15.0
	M 宿泊業、飲食サービス業	15.9	1.0	107.2	11.2	99.5	9.2	7.7	45.2
	N 生活関連サービス業、娯楽業	17.2	0.1	129.3	5.1	122.4	4.5	6.9	16.9
	O 教育、学習支援業	18.6	▲0.4	161.9	▲9.5	144.4	▲5.7	17.5	▲31.9
	P 医療、福祉	19.4	0.1	153.6	2.4	148.1	2.2	5.5	5.8
Q 複合サービス事業	19.4	▲0.6	165.9	▲0.9	150.3	▲2.2	15.6	13.0	
R サービス業(他に分類されないもの)	18.0	▲0.4	136.1	▲6.1	123.4	▲6.8	12.7	0.8	

(注)表1脚注参照

3 雇用の動き

令和8年4月分の月末常用労働者数（調査産業計）は、規模5人以上で560,851人、前年同月比0.8%増（規模30人以上は294,934人、前年同月比1.0%減）であった。

このうち、パートタイム労働者数は170,252人、パートタイム労働者比率30.4%（規模30人以上は69,138人、パートタイム労働者比率23.4%）であった。

また、労働異動率は入職率5.43%、離職率4.04%（規模30人以上は入職率6.43%、離職率3.94%）であった。

表3 産業別常用労働者数及び異動率

区 分 規模別・産業別		本月末常用労働者数		パートタイム労働者数		労働異動率	
		人	前年比	人	パートタイム比率	入職率	離職率
事業所規模5人以上	TL 調査産業計	560,851	0.8	170,252	30.4	5.43	4.04
	D 建設業	33,926	1.6	2,925	8.6	2.41	2.53
	E 製造業	69,149	▲ 4.9	7,592	11.0	2.75	1.65
	F 電気・ガス・熱供給・水道業	2,528	2.0	427	16.9	1.08	0.12
	G 情報通信業	5,186	▲ 3.9	234	4.5	4.00	1.87
	H 運輸業、郵便業	27,753	1.9	3,495	12.6	2.35	1.54
	I 卸売業・小売業	93,844	▲ 0.6	41,216	43.9	2.91	2.99
	J 金融業・保険業	9,041	▲ 3.1	1,058	11.7	12.78	13.31
	K 不動産業、物品賃貸業	6,695	12.9	737	11.0	8.20	4.27
	L 学術研究、専門・技術サービス業	10,750	2.9	1,997	18.6	14.46	3.46
	M 宿泊業、飲食サービス業	53,118	13.2	42,313	79.7	7.19	7.27
	N 生活関連サービス業、娯楽業	16,702	▲ 1.5	9,914	59.4	3.59	5.50
	O 教育、学習支援業	56,778	0.1	14,209	25.0	14.30	5.35
	P 医療、福祉	141,730	0.4	38,708	27.3	4.99	4.32
	Q 複合サービス事業	6,784	▲ 5.0	198	2.9	8.91	9.15
	R サービス業(他に分類されないもの)	26,384	3.9	5,214	19.8	4.18	3.57
	事業所規模30人以上	TL 調査産業計	294,934	▲ 1.0	69,138	23.4	6.43
D 建設業		10,163	1.8	395	3.9	5.34	3.75
E 製造業		50,579	▲ 2.3	5,323	10.5	2.05	1.21
F 電気・ガス・熱供給・水道業		X	X	X	X	X	X
G 情報通信業		3,730	▲ 0.3	167	4.5	4.62	2.60
H 運輸業、郵便業		16,459	0.8	1,556	9.5	3.76	0.75
I 卸売業・小売業		32,481	▲ 1.5	18,245	56.2	2.18	2.22
J 金融業・保険業		3,989	0.5	217	5.4	8.91	7.40
K 不動産業、物品賃貸業		1,236	▲ 0.9	97	7.8	3.67	0.58
L 学術研究、専門・技術サービス業		4,744	▲ 4.8	844	17.8	11.39	1.76
M 宿泊業、飲食サービス業		16,120	0.5	11,355	70.4	6.81	8.24
N 生活関連サービス業、娯楽業		6,364	▲ 2.0	3,467	54.5	3.48	3.81
O 教育、学習支援業		39,350	▲ 1.3	8,260	21.0	19.86	5.28
P 医療、福祉	87,448	▲ 1.1	15,225	17.4	6.22	5.22	
Q 複合サービス事業	4,823	▲ 3.2	147	3.0	6.21	5.63	
R サービス業(他に分類されないもの)	16,015	3.6	3,825	23.9	4.29	5.20	

(注) (1) 表1脚注参照

(2) 入職(離職)率とは、前月末労働者数に対する月間の増加(減少)労働者の割合(%)であり、パートタイム労働者比率とは、常用労働者に占めるパートタイム労働者の割合(%)のことである。

4 就業形態別労働者の賃金・労働時間

令和8年4月分の一般労働者1人平均月間現金給与総額（調査産業計）は、規模5人以上で340,085円（規模30人以上は358,048円）であった。これに対し、パートタイム労働者1人平均月間現金給与総額は、規模5人以上で107,570円（規模30人以上は126,649円）であった。

次に、1人平均月間総実労働時間（調査産業計）をみると、一般労働者は、規模5人以上で168.6時間（規模30人以上は172.0時間）であった。これに対し、パートタイム労働者は、規模5人以上で83.2時間（規模30人以上は90.7時間）であった。

表4 就業形態別労働者の1人平均月間現金給与額

区分 規模別・産業別		一般労働者					パートタイム労働者				
		現金給与 総額	定期給与			特別給与	現金給与 総額	定期給与			特別給与
			所定内 給与	超過労働 給与				所定内 給与	超過労働 給与		
		円	円	円	円	円	円	円	円	円	
5 人 以 上	TL 調査産業計	340,085	325,944	306,511	19,433	14,141	107,570	106,459	104,350	2,109	1,111
	E 製造業	312,440	305,405	273,661	31,744	7,035	137,355	130,067	125,992	4,075	7,288
	I 卸売業・小売業	336,237	328,214	313,031	15,183	8,023	115,609	114,667	112,806	1,861	942
	P 医療、福祉	326,805	308,692	291,702	16,990	18,113	122,272	120,581	118,282	2,299	1,691
30 人 以 上	TL 調査産業計	358,048	345,655	319,520	26,135	12,393	126,649	124,847	122,034	2,813	1,802
	E 製造業	327,330	318,142	277,660	40,482	9,188	158,094	147,699	141,866	5,833	10,395
	I 卸売業・小売業	296,868	296,436	277,328	19,108	432	121,442	121,432	119,579	1,853	10
	P 医療、福祉	354,688	331,522	310,612	20,910	23,166	157,585	153,541	150,828	2,713	4,044

表5 就業形態別労働者の1人平均月間出勤日数及び労働時間数

区分 規模別・産業別		一般労働者				パートタイム労働者			
		出勤 日数	総実 労働時間			出勤 日数	総実 労働時間		
			所定内 時間	所定外 時間			所定内 時間	所定外 時間	
		日	時間	時間	時間	日	時間	時間	時間
5 人 以 上	TL 調査産業計	20.5	168.6	157.6	11.0	13.9	83.2	81.8	1.4
	E 製造業	20.6	174.0	158.3	15.7	17.1	104.5	101.8	2.7
	I 卸売業・小売業	20.7	171.7	162.6	9.1	16.5	97.2	95.9	1.3
	P 医療、福祉	20.4	165.2	159.3	5.9	13.7	81.3	80.5	0.8
30 人 以 上	TL 調査産業計	20.5	172.0	158.4	13.6	15.4	90.7	88.8	1.9
	E 製造業	20.6	177.3	158.3	19.0	18.3	115.5	111.6	3.9
	I 卸売業・小売業	20.5	170.7	160.5	10.2	18.1	104.0	102.9	1.1
	P 医療、福祉	20.5	167.5	161.0	6.5	14.5	90.0	89.3	0.7

統 計 表

第1表 産業別名目賃金指数(現金給与総額)

(令和2年=100)

(事業所規模5人以上)

年月	産業別 調査 産業計	TL 前年比 (%)	D	E	F	G	H	I	J	K	L	M	N	O	P	Q	R
			建設業	製造業	電気がス 熱供給 水道業	情報 通信業	運輸業 郵便業	卸売業 小売業	金融業 保険業	不動産 業、物 品賃貸 業	学術研 究、専門 技術サー ビス業	宿泊業 飲食サー ビス業	生活関 連サービス 業、娯楽 業	教育、学 習支援 業	医療 福祉	複合 サービス 事業	その他 のサービ ス業
令和2年平均	100.0	2.4	100.0	100.0	100.0	100.0	100.0	100.0	100.0	100.0	100.0	100.0	100.0	100.0	100.0	100.0	100.0
令和3年平均	101.4	1.3	110.5	113.1	104.4	97.1	120.0	104.6	92.5	127.4	93.7	98.4	88.4	76.8	101.0	101.2	118.2
令和4年平均	99.3	▲ 2.1	120.4	112.9	98.7	98.0	113.5	89.8	97.4	130.3	106.7	95.7	84.4	77.6	102.8	96.6	112.2
令和5年平均	100.6	1.3	111.5	109.6	94.9	95.2	122.0	85.1	112.8	111.3	101.3	100.8	79.0	90.1	106.8	102.2	122.7
令和6年平均	112.2	8.9	118.9	112.7	101.7	96.9	123.5	113.3	117.6	122.1	101.8	95.2	85.9	114.7	108.0	114.2	119.3
令和7年平均	114.1	1.7	134.4	120.7	111.0	100.0	124.9	110.5	96.0	136.4	89.3	106.4	101.8	108.7	111.7	128.0	118.5
令和7年4月	98.1	3.2	124.2	97.8	86.4	80.9	114.3	100.9	74.4	127.0	78.4	94.7	93.6	80.0	99.4	101.7	107.7
5月	96.7	2.8	117.7	95.2	84.1	90.4	111.7	101.1	75.6	110.8	85.7	99.5	90.2	83.5	95.4	103.9	96.9
6月	152.2	0.1	128.1	148.2	232.8	170.0	132.2	109.1	151.3	153.3	101.9	102.6	124.0	233.1	144.3	222.8	138.8
7月	133.9	4.2	203.7	169.8	89.6	80.1	154.7	138.0	98.3	134.2	101.9	147.5	97.1	80.5	130.4	123.4	165.9
8月	104.2	0.3	150.3	104.8	89.6	79.3	127.0	113.6	79.7	118.0	90.7	101.6	95.5	82.0	99.6	107.8	104.2
9月	95.8	2.1	105.1	103.9	83.6	101.1	110.1	95.3	89.1	133.9	78.0	93.4	94.2	79.9	95.0	105.2	101.8
10月	95.6	1.2	106.2	102.9	84.6	78.7	111.4	96.5	74.1	115.4	81.1	98.8	92.1	80.8	95.3	107.4	103.7
11月	101.7	4.1	114.4	106.8	100.7	93.3	117.2	99.0	81.0	199.4	96.9	120.4	101.4	83.0	97.0	110.0	120.4
12月	208.1	1.6	240.4	238.9	229.2	175.5	203.2	175.6	193.4	201.5	121.1	143.5	166.5	255.8	196.5	239.8	181.9
令和8年1月	99.4	7.6	107.1	103.8	92.8	76.5	135.3	98.9	88.6	113.1	72.1	90.9	87.9	76.1	111.5	104.2	93.8
2月	96.3	2.0	113.7	103.6	88.2	76.6	122.5	100.3	86.5	114.5	76.4	88.9	87.2	77.3	96.1	106.6	112.2
3月	104.1	6.6	117.2	109.9	86.6	83.4	124.8	101.2	97.9	108.8	81.2	100.0	91.4	85.5	112.0	103.4	118.7
4月	103.1	5.1	123.5	109.0	87.3	94.6	131.4	108.8	89.3	116.8	80.9	100.6	89.1	81.4	104.3	105.3	111.3
前月比(%)	▲ 1.0	—	5.4	▲ 0.8	0.8	13.4	5.3	7.5	▲ 8.8	7.4	▲ 0.4	0.6	▲ 2.5	▲ 4.8	▲ 6.9	1.8	▲ 6.2
前年比(%)	5.1	—	▲ 0.6	11.5	1.0	16.9	15.0	7.8	20.0	▲ 8.0	3.2	6.2	▲ 4.8	1.8	4.9	3.5	3.3

(事業所規模30人以上)

年月	産業別 調査 産業計	TL 前年比 (%)	D	E	F	G	H	I	J	K	L	M	N	O	P	Q	R
			建設業	製造業	電気がス 熱供給 水道業	情報 通信業	運輸業 郵便業	卸売業 小売業	金融業 保険業	不動産 業、物 品賃貸 業	学術研 究、専門 技術サー ビス業	宿泊業 飲食サー ビス業	生活関 連サービス 業、娯楽 業	教育、学 習支援 業	医療 福祉	複合 サービス 事業	その他 のサービ ス業
令和2年平均	100.0	5.2	100.0	100.0	100.0	100.0	100.0	100.0	100.0	100.0	100.0	100.0	100.0	100.0	100.0	100.0	100.0
令和3年平均	99.4	▲ 0.7	100.6	106.2	110.3	94.0	113.9	107.3	90.6	113.9	85.7	111.1	121.2	74.6	98.9	96.8	113.1
令和4年平均	99.2	▲ 0.2	104.1	109.2	106.6	95.4	105.0	106.5	104.8	111.2	89.5	111.0	122.6	62.8	100.8	90.9	120.0
令和5年平均	101.5	2.3	117.0	105.8	105.0	93.7	119.2	96.3	107.0	104.6	79.8	108.9	121.7	72.8	104.8	94.9	120.7
令和6年平均	112.2	9.7	117.6	110.1	113.6	96.3	117.2	107.0	123.6	116.2	84.6	102.9	130.5	106.0	107.2	108.0	124.3
令和7年平均	117.0	4.3	150.8	116.6	118.8	95.5	123.9	110.2	87.7	120.2	80.5	99.6	144.2	112.1	109.4	127.9	126.5
令和7年4月	98.8	6.0	140.6	95.0	89.5	73.4	116.8	99.5	69.2	107.7	70.4	93.6	138.8	81.3	96.4	101.0	122.9
5月	97.1	4.9	120.9	92.4	92.3	83.0	114.1	99.0	69.8	107.5	81.7	97.5	123.2	83.8	93.8	102.6	105.5
6月	167.8	5.1	125.7	157.2	243.1	165.1	145.6	110.3	149.9	139.0	78.8	104.0	196.8	240.4	141.2	222.7	135.3
7月	139.1	5.5	323.4	162.8	100.8	78.0	139.3	154.7	72.4	157.7	98.8	117.2	139.1	82.7	131.8	123.8	177.0
8月	98.6	4.7	122.0	98.8	102.2	76.2	127.5	97.0	70.1	104.9	79.9	101.7	125.8	83.0	93.9	103.4	111.4
9月	96.0	4.0	109.3	98.2	90.5	103.8	105.0	92.8	80.3	108.5	67.7	86.9	123.4	82.3	93.2	103.0	108.2
10月	96.7	3.6	111.7	96.8	94.5	73.7	106.6	95.6	66.7	103.4	82.0	90.6	124.9	84.7	93.9	104.6	110.6
11月	100.5	4.9	127.3	102.1	91.6	91.1	116.9	94.6	74.0	106.0	97.0	100.6	136.9	82.3	94.7	104.1	133.4
12月	224.5	3.4	323.6	225.2	256.6	168.3	198.0	184.4	177.4	204.4	100.3	131.7	257.0	271.3	194.1	253.8	187.4
令和8年1月	104.8	12.9	110.3	97.0	X	70.9	147.5	92.8	80.2	109.3	65.6	102.4	131.0	80.2	117.7	99.2	115.4
2月	98.8	3.7	126.6	99.6	X	72.4	129.9	90.8	81.2	109.6	72.6	104.3	130.6	79.7	96.7	102.8	113.2
3月	106.6	9.6	109.4	107.2	X	80.3	135.6	96.8	87.6	109.2	81.5	121.2	141.3	80.2	113.8	100.0	124.5
4月	104.4	5.7	119.8	105.6	X	94.0	135.2	94.3	85.6	124.0	72.4	110.7	134.9	82.4	106.7	102.7	113.4
前月比(%)	▲ 2.1	—	9.5	▲ 1.5	X	17.1	▲ 0.3	▲ 2.6	▲ 2.3	13.6	▲ 11.2	▲ 8.7	▲ 4.5	2.7	▲ 6.2	2.7	▲ 8.9
前年比(%)	5.7	—	▲ 14.8	11.2	X	28.1	15.8	▲ 5.2	23.7	15.1	2.8	18.3	▲ 2.8	1.4	10.7	1.7	▲ 7.7

※ 令和2年の平均を100.0とした指数表です。

※ 令和6年1月調査において、推計に用いる母集団労働者数の更新作業(ベンチマーク更新)を実施した。

賃金、労働時間の令和6年(1月分以降)の前年同月比等については、令和5年1月にベンチマーク更新を実施した参考値を作成し、この参考値と令和6年の値を比較することにより算出しているため、指数から算出した場合と一致しない。

第2表 産業別名目賃金指数(定期給与)

(令和2年=100)

(事業所規模5人以上)

産業別 年月	TL 調査 産業計	前年比 (%)	D	E	F	G	H	I	J	K	L	M	N	O	P	Q	R
			建設業	製造業	電気ガス 熱供給 水道業	情報 通信業	運輸業 郵便業	卸売業 小売業	金融業 保険業	不動産 業、物 品賃貸 業	学術研 究、専門 技術サー ビス業	宿泊業 飲食サー ビス業	生活関 連サービ ス業、娯 楽業	教育、学 習支援 業	医療 福祉	複合 サービ ス事業	その他 のサー ビス業
令和2年平均	100.0	1.5	100.0	100.0	100.0	100.0	100.0	100.0	100.0	100.0	100.0	100.0	100.0	100.0	100.0	100.0	100.0
令和3年平均	101.4	1.4	107.5	109.1	107.9	97.0	116.8	104.5	94.9	116.8	95.4	98.9	88.5	81.7	100.3	103.7	121.3
令和4年平均	100.3	▲ 1.1	113.0	112.1	102.4	97.1	114.4	90.6	97.1	128.0	105.9	97.6	85.4	81.9	104.9	101.0	114.8
令和5年平均	101.7	1.4	107.1	108.6	98.0	97.2	122.4	88.8	116.0	121.6	103.0	99.6	79.5	92.0	109.0	106.0	119.7
令和6年平均	109.6	5.6	114.6	111.3	104.2	97.9	125.0	108.9	115.6	125.3	100.3	94.8	87.1	110.4	106.7	117.5	116.7
令和7年平均	112.1	2.3	123.9	117.4	109.4	101.5	126.1	110.4	97.4	140.1	93.5	101.3	99.3	106.2	111.3	131.1	114.7
令和7年4月	112.0	2.5	123.8	114.0	110.1	103.3	128.7	113.8	93.3	139.9	96.6	99.2	98.5	104.2	112.0	125.7	114.9
5月	112.6	3.3	130.1	112.6	109.5	105.8	127.4	111.3	95.6	134.0	94.5	103.7	98.4	109.0	111.9	128.1	110.3
6月	113.4	2.7	126.1	118.7	109.3	102.7	128.8	111.0	95.5	135.3	92.8	101.0	99.3	110.3	112.7	131.0	112.7
7月	112.5	2.7	122.6	120.1	108.4	98.0	126.6	110.5	101.6	138.1	93.3	104.0	99.8	104.7	112.4	129.1	115.0
8月	111.9	2.9	121.9	119.5	116.5	99.4	126.6	107.1	100.8	142.0	92.2	101.5	101.6	103.3	112.7	133.8	115.7
9月	112.0	2.1	120.9	122.0	108.8	100.5	125.4	108.4	107.4	145.0	96.4	97.2	100.0	104.3	111.1	131.4	116.2
10月	112.3	1.1	122.3	122.8	109.9	100.4	127.2	109.3	93.7	139.0	90.4	102.5	100.7	105.5	111.0	134.1	118.4
11月	114.6	3.3	127.1	123.1	108.8	102.1	126.1	110.4	102.4	148.1	91.7	123.7	101.3	108.4	111.2	132.7	117.8
12月	113.9	1.5	123.7	123.9	108.8	101.5	130.6	113.5	96.1	150.0	89.0	102.9	102.3	106.6	111.6	136.6	118.2
令和8年1月	110.4	1.8	123.3	121.3	110.1	97.7	141.6	111.5	112.1	136.7	89.1	94.8	92.9	94.3	111.3	130.3	105.6
2月	113.1	2.3	129.5	123.6	114.9	97.9	140.3	112.8	108.8	138.4	93.7	92.5	95.3	100.0	112.3	130.6	127.9
3月	113.0	1.9	123.0	123.2	112.7	98.5	139.8	112.4	113.4	131.6	97.8	100.1	96.9	100.4	111.7	129.6	128.5
4月	117.4	4.8	121.8	127.1	113.7	99.8	150.4	122.0	112.4	136.9	96.1	101.4	96.7	106.1	116.6	127.5	126.9
前月比(%)	3.9	—	▲ 1.0	3.2	0.9	1.3	7.6	8.5	▲ 0.9	4.0	▲ 1.7	1.3	▲ 0.2	5.7	4.4	▲ 1.6	▲ 1.2
前年比(%)	4.8	—	▲ 1.6	11.5	3.3	▲ 3.4	16.9	7.2	20.5	▲ 2.1	▲ 0.5	2.2	▲ 1.8	1.8	4.1	1.4	10.4

(事業所規模30人以上)

産業別 年月	TL 調査 産業計	前年比 (%)	D	E	F	G	H	I	J	K	L	M	N	O	P	Q	R
			建設業	製造業	電気ガス 熱供給 水道業	情報 通信業	運輸業 郵便業	卸売業 小売業	金融業 保険業	不動産 業、物 品賃貸 業	学術研 究、専門 技術サー ビス業	宿泊業 飲食サー ビス業	生活関 連サービ ス業、娯 楽業	教育、学 習支援 業	医療 福祉	複合 サービ ス事業	その他 のサー ビス業
令和2年平均	100.0	4.1	100.0	100.0	100.0	100.0	100.0	100.0	100.0	100.0	100.0	100.0	100.0	100.0	100.0	100.0	100.0
令和3年平均	99.6	▲ 0.4	96.9	103.9	112.9	94.8	112.5	103.2	87.3	105.0	88.3	112.0	117.8	80.0	99.2	100.6	113.6
令和4年平均	100.7	1.1	97.4	108.9	108.6	93.7	107.7	101.7	103.0	110.0	88.6	113.0	118.0	68.5	103.7	96.9	119.7
令和5年平均	102.7	2.0	105.8	105.6	105.0	95.1	119.5	97.2	110.6	104.9	80.6	109.1	118.5	76.3	107.7	101.6	116.6
令和6年平均	109.7	6.2	107.0	109.3	114.1	97.3	117.8	103.7	124.8	122.1	84.4	103.8	125.4	103.5	106.2	112.0	117.0
令和7年平均	114.5	4.4	129.4	114.8	118.8	95.4	125.0	108.2	89.6	123.8	83.1	99.3	132.9	110.9	110.1	128.4	117.9
令和7年4月	114.4	4.9	130.6	112.4	116.9	95.2	131.5	111.8	89.1	127.5	87.0	100.3	135.9	107.9	110.1	123.5	118.5
5月	115.4	6.0	141.8	111.5	121.0	95.2	131.3	110.1	90.0	128.0	83.2	103.3	132.9	111.3	110.8	125.2	113.7
6月	116.1	4.3	128.1	117.8	117.7	94.6	132.7	109.5	90.1	124.8	78.9	104.5	134.2	112.6	110.4	129.1	118.3
7月	114.6	4.4	129.3	116.3	119.1	95.3	121.0	111.5	93.3	123.1	78.7	100.4	133.0	109.8	110.2	125.5	119.2
8月	114.3	4.7	132.2	115.6	133.6	96.3	121.4	105.2	90.4	125.0	77.5	101.2	133.2	110.2	110.8	128.9	118.6
9月	113.9	3.7	128.2	117.4	118.6	96.9	121.3	105.3	91.8	129.2	84.1	92.7	133.7	109.4	110.0	127.8	117.1
10月	115.2	3.3	131.1	118.3	123.5	95.5	122.7	107.1	85.9	123.1	86.2	97.0	135.5	112.4	109.8	129.8	119.7
11月	115.8	4.4	144.5	119.0	120.1	96.1	122.6	107.3	95.4	126.3	84.3	101.5	137.9	109.4	110.2	129.9	122.0
12月	116.0	2.9	128.2	119.8	118.6	96.4	125.4	110.0	88.3	129.5	82.1	103.9	132.8	111.5	110.4	131.9	121.6
令和8年1月	115.4	4.0	129.3	118.5	X	91.9	149.4	105.3	103.3	129.6	81.4	109.4	129.8	101.2	112.5	123.2	124.5
2月	118.1	3.7	148.4	121.6	X	93.8	150.2	101.7	103.2	130.5	89.1	111.7	141.4	104.7	113.6	127.2	122.3
3月	117.8	3.7	128.2	121.5	X	94.1	151.8	104.5	109.3	130.0	96.7	119.3	141.8	106.5	112.8	124.6	124.0
4月	121.5	6.2	134.8	125.1	X	95.5	156.2	106.9	110.2	134.6	89.9	118.7	146.3	109.3	118.7	122.0	122.5
前月比(%)	3.1	—	5.1	3.0	X	1.5	2.9	2.3	0.8	3.5	▲ 7.0	▲ 0.5	3.2	2.6	5.2	▲ 2.1	▲ 1.2
前年比(%)	6.2	—	3.2	11.3	X	0.3	18.8	▲ 4.4	23.7	5.6	3.3	18.3	7.7	1.3	7.8	▲ 1.2	3.4

第3表 産業別実質賃金指数(現金給与総額)

(令和2年=100)

(事業所規模5人以上)

年月	産業別 調査 産業計	TL 前年比 (%)	D	E	F	G	H	I	J	K	L	M	N	O	P	Q	R
			建設業	製造業	電気ガス 熱供給 水道業	情報 通信業	運輸業 郵便業	卸売業 小売業	金融業 保険業	不動産 業、物 品賃貸 業	学術研 究、専門 ・技術サー ビス業	宿泊業 飲食サー ビス業	生活関 連サービ ス業、娯 楽業	教育、学 習支援 業	医療 福祉	複合 サービス 事業	その他 のサービ ス業
令和2年平均	100.0	2.2	100.0	100.0	100.0	100.0	100.0	100.0	100.0	100.0	100.0	100.0	100.0	100.0	100.0	100.0	100.0
令和3年平均	101.8	1.8	110.9	113.6	104.8	97.5	120.5	105.0	92.9	127.9	94.1	98.8	88.8	77.1	101.4	101.6	118.7
令和4年平均	97.6	▲ 4.1	118.4	111.0	97.1	96.4	111.6	88.3	95.8	128.1	104.9	94.1	83.0	76.3	101.1	95.0	110.3
令和5年平均	96.0	▲ 1.6	106.4	104.6	90.6	90.8	116.4	81.2	107.6	106.2	96.7	96.2	75.4	86.0	101.9	97.5	117.1
令和6年平均	103.4	5.2	109.6	103.9	93.7	89.3	113.8	104.4	108.4	112.5	93.8	87.7	79.2	105.7	99.5	105.3	110.0
令和7年平均	101.1	▲ 2.2	119.0	106.9	98.3	88.6	110.6	97.9	85.0	120.8	79.1	94.2	90.2	96.3	98.9	113.4	105.0
令和7年4月	87.5	▲ 1.5	110.8	87.2	77.1	72.2	102.0	90.0	66.4	113.3	69.9	84.5	83.5	71.4	88.7	90.7	96.1
5月	86.0	▲ 1.5	104.6	84.6	74.8	80.4	99.3	89.9	67.2	98.5	76.2	88.4	80.2	74.2	84.8	92.4	86.1
6月	135.2	▲ 4.2	113.8	131.6	206.7	151.0	117.4	96.9	134.4	136.1	90.5	91.1	110.1	207.0	128.2	197.9	123.3
7月	118.9	0.4	180.9	150.8	79.6	71.1	137.4	122.6	87.3	119.2	90.5	131.0	86.2	71.5	115.8	109.6	147.3
8月	92.3	▲ 2.9	133.1	92.8	79.4	70.2	112.5	100.6	70.6	104.5	80.3	90.0	84.6	72.6	88.2	95.5	92.3
9月	84.6	▲ 1.3	92.8	91.8	73.9	89.3	97.3	84.2	78.7	118.3	68.9	82.5	83.2	70.6	83.9	92.9	89.9
10月	83.8	▲ 2.4	93.1	90.2	74.1	69.0	97.6	84.6	64.9	101.1	71.1	86.6	80.7	70.8	83.5	94.1	90.9
11月	89.0	1.0	100.1	93.4	88.1	81.6	102.5	86.6	70.9	174.5	84.8	105.3	88.7	72.6	84.9	96.2	105.3
12月	182.5	▲ 0.4	210.9	209.6	201.1	153.9	178.2	154.0	169.6	176.8	106.2	125.9	146.1	224.4	172.4	210.4	159.6
令和8年1月	87.1	6.0	93.9	91.0	81.3	67.0	118.6	86.7	77.7	99.1	63.2	79.7	77.0	66.7	97.7	91.3	82.2
2月	85.1	0.9	100.4	91.5	77.9	67.7	108.2	88.6	76.4	101.1	67.5	78.5	77.0	68.3	84.9	94.2	99.1
3月	92.0	5.1	103.5	97.1	76.5	73.7	110.2	89.4	86.5	96.1	71.7	88.3	80.7	75.5	98.9	91.3	104.9
4月	90.8	3.8	108.7	96.0	76.8	83.3	115.7	95.8	78.6	102.8	71.2	88.6	78.4	71.7	91.8	92.7	98.0
前月比(%)	▲ 1.3	—	5.0	▲ 1.1	0.4	13.0	5.0	7.2	▲ 9.1	7.0	▲ 0.7	0.3	▲ 2.9	▲ 5.0	▲ 7.2	1.5	▲ 6.6
前年比(%)	3.8	—	▲ 1.9	10.1	▲ 0.4	15.4	13.4	6.4	18.4	▲ 9.3	1.9	4.9	▲ 6.1	0.4	3.5	2.2	2.0

(事業所規模30人以上)

年月	産業別 調査 産業計	TL 前年比 (%)	D	E	F	G	H	I	J	K	L	M	N	O	P	Q	R
			建設業	製造業	電気ガス 熱供給 水道業	情報 通信業	運輸業 郵便業	卸売業 小売業	金融業 保険業	不動産 業、物 品賃貸 業	学術研 究、専門 ・技術サー ビス業	宿泊業 飲食サー ビス業	生活関 連サービ ス業、娯 楽業	教育、学 習支援 業	医療 福祉	複合 サービス 事業	その他 のサービ ス業
令和2年平均	100.0	5.0	100.0	100.0	100.0	100.0	100.0	100.0	100.0	100.0	100.0	100.0	100.0	100.0	100.0	100.0	100.0
令和3年平均	99.8	▲ 0.2	101.0	106.6	110.7	94.4	114.4	107.7	91.0	114.4	86.0	111.5	121.7	74.9	99.3	97.2	113.6
令和4年平均	97.5	▲ 2.3	102.4	107.4	104.8	93.8	103.2	104.7	103.0	109.3	88.0	109.1	120.6	61.8	99.1	89.4	118.0
令和5年平均	96.9	▲ 0.6	111.6	101.0	100.2	89.4	113.7	91.9	102.1	99.8	76.1	103.9	116.1	69.5	100.0	90.6	115.2
令和6年平均	103.4	5.9	108.4	101.5	104.7	88.8	108.0	98.6	113.9	107.1	78.0	94.8	120.3	97.7	98.8	99.5	114.6
令和7年平均	103.6	0.2	133.6	103.3	105.2	84.6	109.7	97.6	77.7	106.5	71.3	88.2	127.7	99.3	96.9	113.3	112.0
令和7年4月	88.1	1.3	125.4	84.7	79.8	65.5	104.2	88.8	61.7	96.1	62.8	83.5	123.8	72.5	86.0	90.1	109.6
5月	86.3	0.5	107.5	82.1	82.0	73.8	101.4	88.0	62.0	95.6	72.6	86.7	109.5	74.5	83.4	91.2	93.8
6月	149.0	0.5	111.6	139.6	215.9	146.6	129.3	98.0	133.1	123.4	70.0	92.4	174.8	213.5	125.4	197.8	120.2
7月	123.5	1.6	287.2	144.6	89.5	69.3	123.7	137.4	64.3	140.1	87.7	104.1	123.5	73.4	117.1	109.9	157.2
8月	87.3	1.3	108.1	87.5	90.5	67.5	112.9	85.9	62.1	92.9	70.8	90.1	111.4	73.5	83.2	91.6	98.7
9月	84.8	0.5	96.6	86.7	79.9	91.7	92.8	82.0	70.9	95.8	59.8	76.8	109.0	72.7	82.3	91.0	95.6
10月	84.8	0.0	97.9	84.8	82.8	64.6	93.4	83.8	58.5	90.6	71.9	79.4	109.5	74.2	82.3	91.7	96.9
11月	87.9	1.7	111.4	89.3	80.1	79.7	102.3	82.8	64.7	92.7	84.9	88.0	119.8	72.0	82.9	91.1	116.7
12月	196.9	1.3	283.9	197.5	225.1	147.6	173.7	161.8	155.6	179.3	88.0	115.5	225.4	238.0	170.3	222.6	164.4
令和8年1月	91.8	11.1	96.7	85.0	X	62.1	129.3	81.3	70.3	95.8	57.5	89.7	114.8	70.3	103.2	86.9	101.1
2月	87.3	2.6	111.8	88.0	X	64.0	114.8	80.2	71.7	96.8	64.1	92.1	115.4	70.4	85.4	90.8	100.0
3月	94.2	8.2	96.6	94.7	X	70.9	119.8	85.5	77.4	96.5	72.0	107.1	124.8	70.8	100.5	88.3	110.0
4月	91.9	4.3	105.5	93.0	X	82.7	119.0	83.0	75.4	109.2	63.7	97.4	118.8	72.5	93.9	90.4	99.8
前月比(%)	▲ 2.4	—	9.2	▲ 1.8	X	16.6	▲ 0.7	▲ 2.9	▲ 2.6	13.2	▲ 11.5	▲ 9.1	▲ 4.8	2.4	▲ 6.6	2.4	▲ 9.3
前年比(%)	4.3	—	▲ 15.9	9.8	X	26.3	14.2	▲ 6.5	22.2	13.6	1.4	16.6	▲ 4.0	0.0	9.2	0.3	▲ 8.9

※ 実質指数は消費者物価指数による調整をしてある指数です。

第4表 産業別実質賃金指数(定期給与)

(令和2年=100)

(事業所規模5人以上)

年月	産業別 調査 産業計	TL 前年比 (%)	D	E	F	G	H	I	J	K	L	M	N	O	P	Q	R
			建設業	製造業	電気ガス 熱供給 水道業	情報 通信業	運輸業 郵便業	卸売業 小売業	金融業 保険業	不動産 業、物 品賃貸 業	学術研 究、専門・ 技術サー ビス業	宿泊業 飲食サー ビス業	生活関 連サービ ス業、娯 楽業	教育、学 習支援 業	医療 福祉	複合 サービ ス業	その他 のサー ビス業
令和2年平均	100.0	1.3	100.0	100.0	100.0	100.0	100.0	100.0	100.0	100.0	100.0	100.0	100.0	100.0	100.0	100.0	100.0
令和3年平均	101.8	1.8	107.9	109.5	108.3	97.4	117.3	104.9	95.3	117.3	95.8	99.3	88.9	82.0	100.7	104.1	121.8
令和4年平均	98.6	▲ 3.1	111.1	110.2	100.7	95.5	112.5	89.1	95.5	125.9	104.1	96.0	84.0	80.5	103.1	99.3	112.9
令和5年平均	97.0	▲ 1.6	102.2	103.6	93.5	92.7	116.8	84.7	110.7	116.0	98.3	95.0	75.9	87.8	104.0	101.1	114.2
令和6年平均	101.0	2.0	105.6	102.6	96.0	90.2	115.2	100.4	106.5	115.5	92.4	87.4	80.3	101.8	98.3	108.3	107.6
令和7年平均	99.3	▲ 1.7	109.7	104.0	96.9	89.9	111.7	97.8	86.3	124.1	82.8	89.7	88.0	94.1	98.6	116.1	101.6
令和7年4月	99.9	▲ 2.2	110.4	101.7	98.2	92.1	114.8	101.5	83.2	124.8	86.2	88.5	87.9	93.0	99.9	112.1	102.5
5月	100.1	▲ 1.0	115.6	100.1	97.3	94.0	113.2	98.9	85.0	119.1	84.0	92.2	87.5	96.9	99.5	113.9	98.0
6月	100.7	▲ 1.8	112.0	105.4	97.1	91.2	114.4	98.6	84.8	120.2	82.4	89.7	88.2	98.0	100.1	116.3	100.1
7月	99.9	▲ 1.0	108.9	106.7	96.3	87.0	112.4	98.1	90.2	122.6	82.9	92.4	88.6	93.0	99.8	114.7	102.1
8月	99.1	▲ 0.4	108.0	105.8	103.2	88.0	112.1	94.9	89.3	125.8	81.7	89.9	90.0	91.5	99.8	118.5	102.5
9月	98.9	▲ 1.4	106.8	107.8	96.1	88.8	110.8	95.8	94.9	128.1	85.2	85.9	88.3	92.1	98.1	116.1	102.7
10月	98.4	▲ 2.6	107.2	107.6	96.3	88.0	111.5	95.8	82.1	121.8	79.2	89.8	88.3	92.5	97.3	117.5	103.8
11月	100.3	0.3	111.2	107.7	95.2	89.3	110.3	96.6	89.6	129.6	80.2	108.2	88.6	94.8	97.3	116.1	103.1
12月	99.9	▲ 0.5	108.5	108.7	95.4	89.0	114.6	99.6	84.3	131.6	78.1	90.3	89.7	93.5	97.9	119.8	103.7
令和8年1月	96.8	0.3	108.1	106.3	96.5	85.6	124.1	97.7	98.2	119.8	78.1	83.1	81.4	82.6	97.5	114.2	92.6
2月	99.9	1.1	114.4	109.2	101.5	86.5	123.9	99.6	96.1	122.3	82.8	81.7	84.2	88.3	99.2	115.4	113.0
3月	99.8	0.5	108.7	108.8	99.6	87.0	123.5	99.3	100.2	116.3	86.4	88.4	85.6	88.7	98.7	114.5	113.5
4月	103.3	3.4	107.2	111.9	100.1	87.9	132.4	107.4	98.9	120.5	84.6	89.3	85.1	93.4	102.6	112.2	111.7
前月比(%)	3.5	—	▲ 1.4	2.8	0.5	1.0	7.2	8.2	▲ 1.3	3.6	▲ 2.1	1.0	▲ 0.6	5.3	4.0	▲ 2.0	▲ 1.6
前年比(%)	3.4	—	▲ 2.9	10.0	1.9	▲ 4.6	15.3	5.8	18.9	▲ 3.4	▲ 1.9	0.9	▲ 3.2	0.4	2.7	0.1	9.0

(事業所規模30人以上)

年月	産業別 調査 産業計	TL 前年比 (%)	D	E	F	G	H	I	J	K	L	M	N	O	P	Q	R
			建設業	製造業	電気ガス 熱供給 水道業	情報 通信業	運輸業 郵便業	卸売業 小売業	金融業 保険業	不動産 業、物 品賃貸 業	学術研 究、専門・ 技術サー ビス業	宿泊業 飲食サー ビス業	生活関 連サービ ス業、娯 楽業	教育、学 習支援 業	医療 福祉	複合 サービ ス業	その他 のサー ビス業
令和2年平均	100.0	3.9	100.0	100.0	100.0	100.0	100.0	100.0	100.0	100.0	100.0	100.0	100.0	100.0	100.0	100.0	100.0
令和3年平均	100.0	0.0	97.3	104.3	113.4	95.2	113.0	103.6	87.7	105.4	88.7	112.4	118.3	80.3	99.6	101.0	114.1
令和4年平均	99.0	▲ 1.0	95.8	107.1	106.8	92.1	105.9	100.0	101.3	108.2	87.1	111.1	116.0	67.4	102.0	95.3	117.7
令和5年平均	98.0	▲ 1.0	101.0	100.8	100.2	90.7	114.0	92.7	105.5	100.1	76.9	104.1	113.1	72.8	102.8	96.9	111.3
令和6年平均	101.1	2.5	98.6	100.7	105.2	89.7	108.6	95.6	115.0	112.5	77.8	95.7	115.6	95.4	97.9	103.2	107.8
令和7年平均	101.4	0.3	114.6	101.7	105.2	84.5	110.7	95.8	79.4	109.7	73.6	88.0	117.7	98.2	97.5	113.7	104.4
令和7年4月	102.1	0.2	116.5	100.3	104.3	84.9	117.3	99.7	79.5	113.7	77.6	89.5	121.2	96.3	98.2	110.2	105.7
5月	102.6	1.6	126.0	99.1	107.6	84.6	116.7	97.9	80.0	113.8	74.0	91.8	118.1	98.9	98.5	111.3	101.1
6月	103.1	▲ 0.2	113.8	104.6	104.5	84.0	117.9	97.2	80.0	110.8	70.1	92.8	119.2	100.0	98.0	114.7	105.1
7月	101.8	0.6	114.8	103.3	105.8	84.6	107.5	99.0	82.9	109.3	69.9	89.2	118.1	97.5	97.9	111.5	105.9
8月	101.2	1.3	117.1	102.4	118.3	85.3	107.5	93.2	80.1	110.7	68.6	89.6	118.0	97.6	98.1	114.2	105.0
9月	100.6	0.2	113.3	103.7	104.8	85.6	107.2	93.0	81.1	114.1	74.3	81.9	118.1	96.6	97.2	112.9	103.4
10月	101.0	▲ 0.4	114.9	103.7	108.2	83.7	107.5	93.9	75.3	107.9	75.5	85.0	118.8	98.5	96.2	113.8	104.9
11月	101.3	1.3	126.4	104.1	105.1	84.1	107.3	93.9	83.5	110.5	73.8	88.8	120.6	95.7	96.4	113.6	106.7
12月	101.8	1.0	112.5	105.1	104.0	84.6	110.0	96.5	77.5	113.6	72.0	91.1	116.5	97.8	96.8	115.7	106.7
令和8年1月	101.1	2.3	113.3	103.9	X	80.5	130.9	92.3	90.5	113.6	71.3	95.9	113.8	88.7	98.6	108.0	109.1
2月	104.3	2.6	131.1	107.4	X	82.9	132.7	89.8	91.2	115.3	78.7	98.7	124.9	92.5	100.4	112.4	108.0
3月	104.1	2.4	113.3	107.3	X	83.1	134.1	92.3	96.6	114.8	85.4	105.4	125.3	94.1	99.6	110.1	109.5
4月	107.0	4.8	118.7	110.1	X	84.1	137.5	94.1	97.0	118.5	79.1	104.5	128.8	96.2	104.5	107.4	107.8
前月比(%)	2.8	—	4.8	2.6	X	1.2	2.5	2.0	0.4	3.2	▲ 7.4	▲ 0.9	2.8	2.2	4.9	▲ 2.5	▲ 1.6
前年比(%)	4.8	—	1.9	9.8	X	▲ 0.9	17.2	▲ 5.6	22.0	4.2	1.9	16.8	6.3	▲ 0.1	6.4	▲ 2.5	2.0

※ 実質指数は消費者物価指数による調整をしてある指数です。

第5表 産業別所定内給与指数

(令和2年=100)

(事業所規模5人以上)

産業別 年月	TL 調査 産業計	前年比 (%)	D	E	F	G	H	I	J	K	L	M	N	O	P	Q	R
			建設業	製造業	電気がス 熱供給 水道業	情報 通信業	運輸業 郵便業	卸売業 小売業	金融業 保険業	不動産 業、物 品賃貸 業	学術研 究、専門 技術サー ビス業	宿泊業 飲食サー ビス業	生活関 連サービ ス業、娯 楽業	教育、学 習支援 業	医療 福祉	複合 サービ ス事業	その他 のサー ビス業
令和2年平均	100.0	2.5	100.0	100.0	100.0	100.0	100.0	100.0	100.0	100.0	100.0	100.0	100.0	100.0	100.0	100.0	100.0
令和3年平均	100.9	1.0	105.6	106.3	101.7	98.7	121.2	105.1	96.9	112.3	95.7	100.1	87.3	81.9	99.4	103.5	123.0
令和4年平均	98.6	▲2.3	109.2	106.4	93.6	98.2	114.1	90.7	97.6	125.0	102.2	99.0	84.9	81.4	103.3	101.6	113.3
令和5年平均	100.2	1.6	103.8	103.3	93.0	100.7	119.9	89.0	116.9	123.3	101.0	100.6	79.0	91.7	107.1	104.3	119.0
令和6年平均	108.2	5.9	113.4	108.0	98.4	99.3	124.0	108.5	115.3	128.4	101.3	95.4	85.5	110.3	103.8	115.4	115.7
令和7年平均	111.3	2.9	123.0	113.9	103.4	103.0	126.4	110.5	98.2	142.8	93.8	102.2	98.2	107.0	109.5	129.2	114.5
令和7年4月	111.1	3.1	122.7	110.7	106.2	104.8	126.3	113.4	93.6	139.6	98.7	100.3	97.3	104.9	110.4	126.1	112.7
5月	112.2	4.1	129.7	110.0	103.6	107.1	127.8	111.7	96.0	134.0	97.5	105.6	96.9	109.8	110.1	127.7	110.5
6月	112.8	3.3	125.7	115.1	104.1	104.5	128.6	111.1	96.4	136.8	94.9	102.6	98.4	111.1	111.0	129.7	112.2
7月	111.7	3.2	121.4	116.2	103.4	99.3	124.9	111.3	102.1	142.7	93.2	104.8	99.8	105.4	110.4	129.6	115.5
8月	111.0	3.3	121.2	116.1	103.4	100.4	128.8	106.2	100.4	145.2	93.6	103.0	100.7	104.2	110.9	129.2	115.9
9月	111.2	3.0	120.4	117.5	104.0	102.6	128.1	107.4	109.1	149.1	94.0	98.2	99.0	105.2	109.6	129.3	116.9
10月	111.6	2.0	121.9	119.0	102.3	101.8	129.9	108.9	93.9	142.9	89.3	102.8	99.3	106.2	109.6	131.4	118.5
11月	113.8	4.0	125.7	118.7	103.5	103.3	129.5	110.9	102.9	153.0	91.5	122.2	99.4	109.2	109.4	130.4	118.1
12月	113.4	2.4	123.5	119.8	103.1	103.4	132.5	114.1	97.9	154.7	88.5	104.6	101.3	107.1	110.0	132.9	118.7
令和8年1月	109.7	1.8	122.5	118.6	103.1	98.0	145.1	111.8	113.8	142.9	89.9	96.5	92.5	94.6	109.0	124.7	104.6
2月	112.2	2.3	127.7	119.4	104.3	98.2	145.8	113.4	110.8	143.5	93.3	93.6	94.2	99.7	110.2	123.5	129.4
3月	112.2	2.2	121.1	119.6	103.1	99.2	145.8	112.9	115.0	136.8	96.6	101.1	96.4	100.4	109.6	124.0	129.7
4月	116.7	5.0	121.5	123.0	107.6	100.9	157.7	122.7	113.3	140.8	97.9	102.3	96.4	106.2	114.0	121.4	128.1
前月比(%)	4.0	—	0.3	2.8	4.4	1.7	8.2	8.7	▲1.5	2.9	1.3	1.2	0.0	5.8	4.0	▲2.1	▲1.2
前年比(%)	5.0	—	▲1.0	11.1	1.3	▲3.7	24.9	8.2	21.0	0.9	▲0.8	2.0	▲0.9	1.2	3.3	▲3.7	13.7

(事業所規模30人以上)

産業別 年月	TL 調査 産業計	前年比 (%)	D	E	F	G	H	I	J	K	L	M	N	O	P	Q	R
			建設業	製造業	電気がス 熱供給 水道業	情報 通信業	運輸業 郵便業	卸売業 小売業	金融業 保険業	不動産 業、物 品賃貸 業	学術研 究、専門 技術サー ビス業	宿泊業 飲食サー ビス業	生活関 連サービ ス業、娯 楽業	教育、学 習支援 業	医療 福祉	複合 サービ ス事業	その他 のサー ビス業
令和2年平均	100.0	4.8	100.0	100.0	100.0	100.0	100.0	100.0	100.0	100.0	100.0	100.0	100.0	100.0	100.0	100.0	100.0
令和3年平均	99.0	▲1.0	98.1	99.5	104.5	97.2	114.7	104.4	89.3	105.2	89.7	112.2	118.8	80.5	98.8	99.2	113.0
令和4年平均	98.6	▲0.4	99.7	101.7	97.7	95.7	105.7	102.3	100.1	108.5	89.5	109.2	119.5	68.0	102.2	96.8	116.1
令和5年平均	100.6	2.0	107.8	99.3	100.1	100.5	114.7	96.8	109.7	102.1	82.6	104.1	120.8	76.0	105.4	98.2	112.8
令和6年平均	107.9	6.6	109.8	105.0	103.1	100.9	114.7	103.2	120.8	120.3	85.9	100.9	128.7	103.9	102.5	108.7	115.6
令和7年平均	113.4	5.1	131.3	109.3	106.9	99.5	125.2	108.0	88.5	123.2	84.5	97.9	134.8	112.0	107.7	126.3	116.2
令和7年4月	113.5	5.9	133.5	107.3	109.1	99.1	131.4	110.7	87.5	126.1	90.5	98.6	137.6	109.0	108.2	124.8	116.0
5月	114.7	6.7	145.3	107.1	108.1	98.9	134.4	109.7	88.5	122.8	88.1	102.3	135.1	112.4	108.4	122.6	112.7
6月	115.3	4.8	131.1	112.4	106.1	99.2	136.2	109.8	89.0	124.8	81.9	103.9	135.8	113.8	108.1	125.2	116.7
7月	113.6	5.3	131.9	110.2	107.9	99.3	121.3	111.6	91.6	125.7	80.6	99.5	136.9	110.9	107.8	127.1	118.0
8月	113.1	5.3	133.5	110.0	109.6	100.1	120.9	105.1	87.7	124.7	79.2	99.5	135.1	111.5	108.7	124.2	116.3
9月	112.8	4.5	130.4	111.2	108.9	101.7	120.2	105.4	92.5	130.3	81.7	91.5	134.6	110.7	108.1	125.8	115.0
10月	113.9	4.0	132.1	112.1	108.1	99.3	121.1	106.5	84.2	123.2	84.7	95.8	137.1	113.6	108.0	126.9	118.0
11月	114.6	5.0	144.9	112.9	108.1	99.9	123.9	107.0	94.2	125.8	85.0	100.9	139.8	110.4	108.0	127.0	120.2
12月	114.8	3.6	130.0	113.3	108.1	101.3	123.4	109.4	89.4	128.4	83.5	102.7	136.0	112.3	108.6	127.8	121.3
令和8年1月	114.1	3.7	130.3	113.9	X	93.9	150.6	105.1	105.0	131.8	83.9	108.6	132.5	102.0	109.8	117.6	122.2
2月	116.4	3.2	151.2	115.1	X	96.0	154.1	101.6	105.1	131.7	90.2	109.1	141.2	104.9	110.9	118.5	120.9
3月	116.3	3.6	130.7	115.7	X	97.1	155.6	104.4	111.2	130.9	96.5	116.2	142.5	107.0	110.2	117.8	122.0
4月	119.7	5.5	137.4	118.5	X	98.6	160.5	106.4	111.1	135.6	93.3	116.1	148.7	110.0	115.3	115.3	121.3
前月比(%)	2.9	—	5.1	2.4	X	1.5	3.1	1.9	▲0.1	3.6	▲3.3	▲0.1	4.4	2.8	4.6	▲2.1	▲0.6
前年比(%)	5.5	—	2.9	10.4	X	▲0.5	22.1	▲3.9	27.0	7.5	3.1	17.7	8.1	0.9	6.6	▲7.6	4.6

第6表 産業別総実労働時間指数

(令和2年=100)

(事業所規模5人以上)

産業別 年月	TL 調査 産業計	前年比 (%)	D	E	F	G	H	I	J	K	L	M	N	O	P	Q	R
			建設業	製造業	電気ガス 熱供給 水道業	情報 通信業	運輸業 郵便業	卸売業 小売業	金融業 保険業	不動産 業、物 品賃貸 業	学術研 究、専門 技術サー ビス業	宿泊業 飲食サー ビス業	生活関 連サービ ス業、娯 楽業	教育、学 習支援 業	医療 福祉	複合 サービ ス事業	その他 のサー ビス業
令和2年平均	100.0	▲ 2.0	100.0	100.0	100.0	100.0	100.0	100.0	100.0	100.0	100.0	100.0	100.0	100.0	100.0	100.0	100.0
令和3年平均	98.6	▲ 1.5	97.3	101.9	103.1	97.3	102.7	100.5	97.2	108.2	97.9	93.9	91.0	84.4	101.1	100.6	110.1
令和4年平均	96.2	▲ 2.4	98.1	104.5	100.4	96.8	106.5	93.2	98.8	113.6	102.5	91.3	91.9	77.3	99.3	95.6	112.5
令和5年平均	97.6	1.5	99.2	104.4	107.1	93.9	116.8	93.1	100.7	108.4	101.0	93.4	88.5	85.7	100.6	96.7	111.1
令和6年平均	100.0	1.5	93.9	102.8	106.1	97.7	114.7	99.6	104.2	109.2	96.9	87.2	93.5	103.1	100.0	99.7	103.6
令和7年平均	99.2	▲ 0.8	90.9	102.6	98.7	98.6	106.1	101.7	93.2	115.2	96.5	86.6	99.6	99.8	101.3	102.1	99.9
令和7年4月	103.2	0.4	94.2	106.2	103.4	103.2	103.7	107.9	97.3	117.6	99.3	85.9	99.9	109.7	104.7	106.4	103.7
5月	100.1	▲ 0.3	88.4	98.5	99.3	100.1	102.5	103.6	92.2	111.9	93.4	89.3	100.8	108.7	102.9	100.0	99.3
6月	102.7	0.6	94.1	108.3	102.2	101.9	104.6	105.8	97.4	113.6	99.7	83.7	99.9	110.0	104.1	105.2	102.0
7月	103.9	1.9	96.8	108.4	107.6	101.4	114.9	104.4	100.6	121.8	105.8	87.1	101.7	108.6	104.6	106.6	104.6
8月	92.5	▲ 1.9	85.4	95.6	102.3	93.0	108.6	98.5	89.6	117.1	91.3	89.1	102.8	56.0	100.6	99.4	97.0
9月	98.4	▲ 0.8	88.5	102.3	98.5	100.0	108.7	99.1	91.4	115.2	98.4	83.2	99.5	102.2	99.7	100.6	100.1
10月	101.8	▲ 1.5	93.7	106.6	107.5	100.8	110.5	97.5	101.7	121.2	98.4	85.6	100.7	111.8	103.5	104.1	103.5
11月	99.4	▲ 2.5	93.9	104.1	91.0	97.4	107.1	98.1	86.0	115.5	94.2	106.7	100.7	99.8	98.8	99.3	96.8
12月	99.2	▲ 1.6	89.8	105.0	97.0	96.8	110.2	101.4	93.7	120.1	90.8	85.4	100.5	99.4	100.0	110.2	100.1
令和8年1月	91.3	▲ 3.5	83.1	96.0	95.1	91.9	101.0	90.8	93.1	115.7	87.1	79.4	95.1	83.4	97.7	103.7	83.4
2月	92.5	▲ 3.4	89.0	104.4	91.8	95.8	100.1	94.5	89.0	105.0	91.6	77.0	92.3	82.3	94.2	95.6	98.0
3月	95.2	▲ 3.8	89.6	101.6	104.0	93.9	99.6	93.1	97.9	121.4	97.7	84.7	98.0	91.4	98.5	102.7	97.3
4月	100.6	▲ 2.5	91.6	109.6	104.4	98.8	103.0	100.8	102.7	116.0	101.0	83.9	99.5	102.0	103.3	106.9	101.3
前月比(%)	5.7	—	2.2	7.9	0.4	5.2	3.4	8.3	4.9	▲ 4.4	3.4	▲ 0.9	1.5	11.6	4.9	4.1	4.1
前年比(%)	▲ 2.5	—	▲ 2.8	3.2	1.0	▲ 4.3	▲ 0.7	▲ 6.6	5.5	▲ 1.4	1.7	▲ 2.3	▲ 0.4	▲ 7.0	▲ 1.3	0.5	▲ 2.3

(事業所規模30人以上)

産業別 年月	TL 調査 産業計	前年比 (%)	D	E	F	G	H	I	J	K	L	M	N	O	P	Q	R
			建設業	製造業	電気ガス 熱供給 水道業	情報 通信業	運輸業 郵便業	卸売業 小売業	金融業 保険業	不動産 業、物 品賃貸 業	学術研 究、専門 技術サー ビス業	宿泊業 飲食サー ビス業	生活関 連サービ ス業、娯 楽業	教育、学 習支援 業	医療 福祉	複合 サービ ス事業	その他 のサー ビス業
令和2年平均	100.0	▲ 0.3	100.0	100.0	100.0	100.0	100.0	100.0	100.0	100.0	100.0	100.0	100.0	100.0	100.0	100.0	100.0
令和3年平均	100.7	0.6	101.0	103.1	102.5	99.6	100.8	100.0	94.3	100.4	97.3	107.2	105.3	79.7	103.9	98.7	117.8
令和4年平均	99.3	▲ 1.4	96.1	105.8	100.3	97.5	107.8	97.9	98.0	106.7	96.1	114.7	105.0	67.6	101.6	93.8	121.3
令和5年平均	100.2	0.9	98.9	105.0	103.7	93.7	119.0	96.1	99.5	101.6	95.1	110.2	106.1	73.7	101.8	98.2	119.3
令和6年平均	101.7	1.4	97.3	102.9	104.9	96.2	113.5	94.3	107.8	105.7	96.0	103.2	106.8	98.0	100.7	100.6	108.5
令和7年平均	102.4	0.7	96.2	104.0	102.5	95.7	109.4	94.3	99.4	100.6	95.7	96.6	108.1	103.2	103.2	103.6	105.6
令和7年4月	106.5	1.1	98.5	107.3	102.9	99.4	109.0	97.3	106.2	108.9	98.4	100.0	109.6	116.1	105.6	107.4	108.1
5月	104.5	1.3	98.6	101.8	102.3	96.5	106.3	96.8	97.3	103.4	94.3	103.4	109.4	114.1	105.2	101.8	105.2
6月	106.1	2.4	98.3	109.8	105.4	99.9	109.8	96.3	105.4	101.7	96.6	98.8	109.3	114.0	104.6	104.5	107.1
7月	107.3	3.1	101.2	110.0	112.1	101.0	112.9	99.7	106.6	101.0	99.4	96.8	107.8	113.3	106.2	109.0	109.8
8月	93.7	▲ 1.4	96.4	97.6	108.4	90.7	112.5	92.6	93.7	98.1	84.5	101.1	108.8	51.2	103.7	100.5	106.1
9月	101.2	0.2	89.4	102.4	101.8	98.3	111.0	92.5	97.7	101.0	95.8	92.4	109.4	105.6	101.0	99.7	104.9
10月	107.0	1.3	100.1	106.7	115.5	101.5	112.3	95.3	111.6	98.7	104.3	92.2	110.2	119.7	106.8	105.7	106.4
11月	101.0	▲ 2.6	103.3	106.3	94.6	94.3	108.5	91.6	87.0	101.3	95.1	94.3	113.0	98.2	101.3	99.2	104.4
12月	102.8	1.7	89.7	106.0	100.9	95.8	111.4	94.8	99.6	103.7	90.5	97.2	107.6	103.1	103.7	111.5	104.5
令和8年1月	96.8	▲ 1.5	92.4	96.7	X	88.6	99.6	90.6	94.6	95.6	91.4	101.3	102.3	87.9	102.2	104.8	99.7
2月	96.4	▲ 2.0	93.7	107.0	X	94.9	99.5	88.4	91.1	96.6	98.1	100.9	106.8	84.0	97.0	95.6	98.7
3月	99.8	▲ 1.8	88.7	103.1	X	93.6	99.9	90.1	102.7	105.2	104.4	110.0	109.5	95.5	101.9	104.0	101.2
4月	106.0	▲ 0.5	98.6	112.0	X	100.6	104.8	93.6	108.2	108.5	102.6	111.2	115.2	105.1	108.1	106.4	101.5
前月比(%)	6.2	—	11.2	8.6	X	7.5	4.9	3.9	5.4	3.1	▲ 1.7	1.1	5.2	10.1	6.1	2.3	0.3
前年比(%)	▲ 0.5	—	0.1	4.4	X	1.2	▲ 3.9	▲ 3.8	1.9	▲ 0.4	4.3	11.2	5.1	▲ 9.5	2.4	▲ 0.9	▲ 6.1

第7表 産業別所定内労働時間指数

(令和2年=100)

(事業所規模5人以上)

産業別 年月	TL 調査 産業計	前年比 (%)	D	E	F	G	H	I	J	K	L	M	N	O	P	Q	R
			建設業	製造業	電気がス 熱供給 水道業	情報 通信業	運輸業 郵便業	卸売業 小売業	金融業 保険業	不動産 業、物 品賃貸 業	学術研 究、専門 技術サー ビス業	宿泊業 飲食サー ビス業	生活関 連サービ ス業、娯 楽業	教育、学 習支援 業	医療 福祉	複合 サービス 事業	その他 のサービ ス業
令和2年平均	100.0	▲ 1.3	100.0	100.0	100.0	100.0	100.0	100.0	100.0	100.0	100.0	100.0	100.0	100.0	100.0	100.0	100.0
令和3年平均	98.1	▲ 1.9	97.2	99.9	100.1	96.7	103.7	99.9	98.6	106.0	98.5	94.6	91.1	82.9	100.9	101.5	108.0
令和4年平均	95.2	▲ 3.0	95.8	101.4	95.4	94.6	103.5	92.4	100.4	111.8	98.7	93.3	91.6	78.8	98.4	95.9	109.0
令和5年平均	96.4	▲ 1.3	96.4	101.2	102.4	96.7	108.7	93.4	100.6	108.7	99.5	94.5	88.5	87.0	99.9	95.2	107.9
令和6年平均	98.9	▲ 1.7	94.0	101.3	103.2	97.9	111.0	98.5	103.8	110.2	97.8	88.4	93.8	101.2	99.1	98.0	102.7
令和7年平均	98.5	▲ 0.4	92.1	101.0	96.0	98.8	105.3	100.9	93.5	112.4	98.4	88.8	100.2	96.4	100.6	100.2	99.8
令和7年4月	102.4	▲ 0.8	95.8	105.3	102.0	103.3	101.8	106.4	97.3	116.6	102.5	88.2	100.7	105.7	103.9	104.9	102.6
5月	99.0	▲ 0.3	89.3	97.4	97.1	99.9	101.8	102.1	92.2	112.5	96.2	91.8	101.3	101.4	102.2	98.3	99.7
6月	101.9	▲ 0.8	95.8	106.9	100.6	102.5	103.2	104.6	98.7	114.3	103.0	86.6	100.8	104.8	103.4	104.5	102.0
7月	103.2	▲ 2.0	98.2	106.9	106.1	102.8	112.0	104.1	100.9	117.8	109.0	89.5	103.3	104.9	103.9	103.9	105.2
8月	92.5	▲ 1.4	86.3	93.9	94.9	94.3	109.7	98.0	89.1	111.1	94.2	91.3	103.6	58.7	99.8	97.5	96.8
9月	97.9	▲ 0.0	90.3	100.6	96.5	100.5	109.8	98.7	91.1	109.1	98.9	85.2	100.1	100.0	99.1	99.4	100.7
10月	101.1	▲ 0.8	95.4	104.9	104.3	101.7	111.3	97.4	102.6	115.3	99.5	87.6	101.1	107.8	102.9	102.7	103.7
11月	98.7	▲ 1.8	94.6	102.1	88.3	97.7	107.6	98.2	85.7	109.8	96.0	107.5	100.7	96.3	98.4	97.7	96.9
12月	98.8	▲ 1.0	91.8	103.2	95.1	98.0	110.5	101.6	94.7	113.0	92.9	87.7	101.4	96.9	99.6	107.7	100.2
令和8年1月	90.7	▲ 3.2	84.8	94.1	92.9	91.8	103.8	90.9	91.4	107.1	88.6	81.5	96.3	83.0	95.8	99.6	82.0
2月	92.1	▲ 3.0	90.6	101.6	86.5	95.1	103.2	95.1	86.5	95.6	92.1	78.2	92.6	82.4	93.5	92.8	97.5
3月	94.8	▲ 3.1	90.5	99.2	99.6	93.4	103.7	93.5	94.6	112.3	98.5	86.2	98.7	90.2	97.7	98.3	96.5
4月	100.4	▲ 2.0	94.2	107.4	103.1	99.7	106.9	101.4	99.5	106.8	104.3	85.4	100.7	101.0	102.5	103.7	100.5
前月比(%)	5.9	—	4.1	8.3	3.5	6.7	3.1	8.4	5.2	▲ 4.9	5.9	▲ 0.9	2.0	12.0	4.9	5.5	4.1
前年比(%)	▲ 2.0	—	▲ 1.7	2.0	1.1	▲ 3.5	5.0	▲ 4.7	2.3	▲ 8.4	1.8	▲ 3.2	0.0	▲ 4.4	▲ 1.3	▲ 1.1	▲ 2.0

(事業所規模30人以上)

産業別 年月	TL 調査 産業計	前年比 (%)	D	E	F	G	H	I	J	K	L	M	N	O	P	Q	R
			建設業	製造業	電気がス 熱供給 水道業	情報 通信業	運輸業 郵便業	卸売業 小売業	金融業 保険業	不動産 業、物 品賃貸 業	学術研 究、専門 技術サー ビス業	宿泊業 飲食サー ビス業	生活関 連サービ ス業、娯 楽業	教育、学 習支援 業	医療 福祉	複合 サービス 事業	その他 のサービ ス業
令和2年平均	100.0	0.0	100.0	100.0	100.0	100.0	100.0	100.0	100.0	100.0	100.0	100.0	100.0	100.0	100.0	100.0	100.0
令和3年平均	100.0	0.0	102.2	100.0	98.2	97.2	100.2	99.9	94.8	101.2	99.1	107.0	106.6	77.1	104.2	98.6	115.0
令和4年平均	98.0	▲ 2.0	97.7	101.5	94.4	94.2	103.5	97.0	96.0	105.4	96.8	111.2	104.8	71.1	101.3	93.1	115.7
令和5年平均	98.7	▲ 0.7	97.9	101.1	100.2	98.0	107.7	96.2	98.1	101.7	97.6	105.8	105.9	77.8	101.2	95.0	112.5
令和6年平均	100.7	▲ 2.0	98.9	101.1	99.1	98.0	108.2	94.8	104.8	105.3	98.9	100.9	109.7	98.8	100.0	97.8	107.3
令和7年平均	101.2	▲ 0.5	100.8	101.2	96.7	98.4	109.1	95.0	99.8	101.3	98.9	96.0	109.8	99.9	102.6	101.1	104.2
令和7年4月	105.3	▲ 0.9	103.7	105.3	99.9	103.0	108.8	97.8	106.2	108.5	103.0	98.8	111.0	111.3	104.9	105.3	106.6
5月	102.9	▲ 0.6	102.7	99.5	97.2	99.3	107.3	97.5	97.4	102.4	99.4	102.8	111.2	106.8	104.3	98.8	104.4
6月	105.0	▲ 1.7	104.9	107.1	100.8	103.6	110.1	97.1	106.7	102.6	102.2	98.6	110.8	109.6	104.0	103.8	106.1
7月	106.4	▲ 3.0	107.1	107.0	107.4	104.7	112.6	100.9	106.5	102.2	104.2	96.5	110.6	110.5	105.8	105.3	108.6
8月	93.6	▲ 1.2	99.8	94.5	94.4	93.7	112.4	93.2	92.8	98.9	87.3	100.1	110.4	54.3	103.3	98.8	104.4
9月	100.1	▲ 0.5	94.1	99.6	97.3	100.8	110.6	93.2	98.5	103.0	94.9	92.2	110.6	103.2	100.8	98.1	103.4
10月	105.5	▲ 1.6	104.6	103.7	107.4	104.6	111.7	95.8	113.2	100.0	105.7	92.1	111.8	114.5	106.5	104.2	105.2
11月	99.6	▲ 2.4	105.0	103.3	88.1	96.7	108.6	92.3	86.8	102.5	97.8	93.7	114.7	93.7	101.0	96.8	103.2
12月	101.8	▲ 1.6	94.7	102.9	96.7	98.3	110.6	95.3	101.1	104.3	94.3	96.4	110.0	100.4	103.6	108.3	103.3
令和8年1月	95.7	▲ 1.3	98.1	93.4	X	89.3	102.7	91.5	91.8	96.6	94.4	100.5	103.1	87.9	99.7	99.6	97.6
2月	95.7	▲ 1.6	100.3	102.5	X	94.9	103.0	89.4	88.3	96.9	99.7	97.2	105.8	85.4	96.5	92.3	96.6
3月	98.8	▲ 1.3	94.7	99.2	X	94.3	102.7	91.1	99.4	106.1	104.5	105.9	109.0	95.2	101.2	98.6	99.0
4月	105.3	▲ 0.0	105.4	108.3	X	103.2	108.7	94.5	104.5	109.9	106.7	107.9	116.0	105.0	107.2	103.0	99.4
前月比(%)	6.6	—	11.3	9.2	X	9.4	5.8	3.7	5.1	3.6	2.1	1.9	6.4	10.3	5.9	4.5	0.4
前年比(%)	0.0	—	1.6	2.8	X	0.2	▲ 0.1	▲ 3.4	▲ 1.6	1.3	3.6	9.2	4.5	▲ 5.7	2.2	▲ 2.2	▲ 6.8

第8表 産業別所定外労働時間指数

(令和2年=100)

(事業所規模5人以上)

産業別 年月	TL 調査 産業計		D 建設業	E 製造業	F 電気ガス 熱供給 水道業	G 情報 通信業	H 運輸業 郵便業	I 卸売業 小売業	J 金融業 保険業	K 不動産 業、物 品賃貸 業	L 学術研 究、専門・ 技術サービ ス業	M 宿泊業 飲食サー ビス業	N 生活関 連サービ ス業、娯 楽業	O 教育、学 習支援 業	P 医療 福祉	Q 複合 サービス 事業	R その他 のサービ ス業
	前年比 (%)																
令和2年平均	100.0	▲ 12.6	100.0	100.0	100.0	100.0	100.0	100.0	100.0	100.0	100.0	100.0	100.0	100.0	100.0	100.0	100.0
令和3年平均	106.9	6.9	100.1	129.6	167.4	103.7	94.7	112.2	75.7	146.2	90.4	81.3	90.3	100.6	110.5	86.2	140.3
令和4年平均	114.8	7.4	135.0	148.9	209.2	119.3	128.8	108.2	74.1	143.9	150.7	59.0	99.1	59.4	132.8	91.3	161.1
令和5年平均	117.8	2.6	144.1	149.8	208.7	65.1	175.3	87.8	101.9	103.9	118.8	74.3	89.5	70.3	126.5	120.0	156.5
令和6年平均	119.1	▲ 1.7	93.5	123.0	169.5	95.4	141.6	121.8	110.6	92.6	84.3	67.0	85.4	123.0	136.9	126.1	114.8
令和7年平均	112.1	▲ 5.9	70.8	124.0	156.4	96.9	111.8	117.5	87.6	163.4	72.2	50.5	84.5	137.0	129.6	131.1	99.5
令和7年4月	117.9	▲ 4.2	68.0	118.6	135.4	102.7	117.6	139.1	96.6	134.6	58.6	48.3	79.6	153.3	136.4	129.7	117.2
5月	120.5	2.2	74.0	113.7	146.2	102.1	107.5	134.4	90.9	101.3	57.7	48.3	87.8	190.0	133.3	127.5	92.5
6月	116.7	▲ 2.1	68.0	127.5	136.9	95.9	115.1	131.3	78.4	102.6	58.6	36.7	77.6	167.5	133.3	116.5	100.0
7月	116.7	0.0	75.0	129.4	140.0	87.7	136.7	110.9	96.6	189.7	64.9	48.3	63.3	149.2	130.3	149.5	95.7
8月	92.3	▲ 10.0	70.0	119.6	263.1	79.5	101.5	109.4	96.6	220.5	54.1	53.3	83.7	25.0	133.3	128.6	97.8
9月	106.4	▲ 11.7	60.0	125.5	143.1	94.5	101.5	106.3	96.6	219.2	91.9	50.0	83.7	125.8	124.2	118.7	91.4
10月	112.8	▲ 12.0	66.0	130.4	176.9	91.8	105.0	98.4	88.6	220.5	84.7	53.3	91.8	156.7	127.3	126.4	100.0
11月	112.8	▲ 10.2	83.0	131.4	150.8	94.5	104.0	95.3	90.9	212.8	70.3	93.3	102.0	138.3	118.2	125.3	93.5
12月	105.1	▲ 10.9	57.0	130.4	138.5	84.9	108.5	96.9	78.4	241.0	64.0	48.3	77.6	126.7	115.2	150.5	96.8
令和8年1月	101.3	▲ 9.1	56.0	122.5	143.1	93.2	81.4	89.1	120.5	261.5	67.6	45.0	65.3	87.5	175.8	169.2	102.2
2月	98.7	▲ 11.5	63.0	143.1	207.7	102.7	78.4	82.8	127.3	264.1	84.7	56.7	85.7	80.0	121.2	140.7	103.2
3月	102.6	▲ 14.9	75.0	135.3	201.5	98.6	70.4	84.4	148.9	275.6	87.4	60.0	81.6	103.3	130.3	172.5	108.6
4月	103.8	▲ 12.0	51.0	139.2	132.3	89.0	75.4	89.1	152.3	273.1	58.6	60.0	67.3	112.5	136.4	158.2	111.8
前月比(%)	1.2	—	▲ 32.0	2.9	▲ 34.3	▲ 9.7	7.1	5.6	2.3	▲ 0.9	▲ 33.0	0.0	▲ 17.5	8.9	4.7	▲ 8.3	2.9
前年比(%)	▲ 12.0	—	▲ 25.0	17.4	▲ 2.3	▲ 13.3	▲ 35.9	▲ 35.9	57.7	102.9	0.0	24.2	▲ 15.5	▲ 26.6	0.0	22.0	▲ 4.6

(事業所規模30人以上)

産業別 年月	TL 調査 産業計		D 建設業	E 製造業	F 電気ガス 熱供給 水道業	G 情報 通信業	H 運輸業 郵便業	I 卸売業 小売業	J 金融業 保険業	K 不動産 業、物 品賃貸 業	L 学術研 究、専門・ 技術サービ ス業	M 宿泊業 飲食サー ビス業	N 生活関 連サービ ス業、娯 楽業	O 教育、学 習支援 業	P 医療 福祉	Q 複合 サービス 事業	R その他 のサービ ス業
	前年比 (%)																
令和2年平均	100.0	▲ 4.1	100.0	100.0	100.0	100.0	100.0	100.0	100.0	100.0	100.0	100.0	100.0	100.0	100.0	100.0	100.0
令和3年平均	110.9	10.8	90.6	143.0	177.0	120.9	104.2	101.6	86.1	86.1	82.1	111.4	84.3	100.9	92.7	100.2	153.5
令和4年平均	116.8	5.3	82.5	160.9	203.0	126.4	133.7	116.4	128.2	130.2	90.3	191.1	108.2	38.4	109.8	103.2	190.5
令和5年平均	122.5	4.9	107.2	155.2	164.4	55.7	187.7	95.2	121.2	99.7	72.8	205.6	107.8	39.8	121.5	145.3	203.7
令和6年平均	116.1	▲ 5.6	84.4	126.5	206.4	80.1	145.1	84.8	153.9	113.7	70.3	154.6	60.5	90.9	126.0	142.0	123.8
令和7年平均	118.7	2.2	58.8	139.2	202.8	71.7	110.6	80.5	92.4	87.3	66.5	110.1	82.2	130.1	122.7	140.6	123.0
令和7年4月	124.5	5.4	55.0	132.7	155.6	67.7	109.4	88.2	104.8	114.7	58.0	126.2	88.1	154.8	130.0	138.0	126.0
5月	127.7	10.1	65.0	130.9	190.1	71.3	99.6	82.4	95.2	122.7	48.8	116.7	82.1	174.1	135.0	146.0	115.0
6月	121.3	10.7	43.3	144.5	185.2	67.1	107.3	79.4	84.3	85.3	47.5	102.4	85.1	149.4	127.5	114.0	119.0
7月	121.3	3.7	52.2	148.2	193.8	67.7	113.7	76.5	107.2	78.7	56.8	102.4	62.7	136.1	120.0	163.0	124.0
8月	94.7	▲ 4.2	68.3	138.2	353.1	64.0	112.9	80.9	106.0	82.7	59.3	123.8	83.6	24.7	117.5	125.0	128.0
9月	116.0	▲ 3.5	51.1	138.2	180.2	76.2	112.9	77.9	84.3	65.3	103.1	97.6	91.0	124.7	107.5	123.0	124.0
10月	127.7	▲ 2.4	62.8	146.4	256.8	74.4	115.9	85.3	85.5	74.7	91.4	95.2	86.6	162.7	115.0	128.0	121.0
11月	120.2	▲ 6.6	89.4	144.5	208.6	73.2	107.3	76.5	90.4	80.0	71.0	107.1	86.6	134.9	110.0	135.0	119.0
12月	117.0	2.8	48.3	145.5	174.1	73.2	115.9	85.3	73.5	92.0	56.8	114.3	68.7	124.7	107.5	159.0	120.0
令和8年1月	112.8	▲ 3.6	45.0	139.1	X	81.7	80.3	73.5	139.8	77.3	64.2	119.0	89.6	87.3	187.5	181.0	126.0
2月	106.4	▲ 7.4	38.9	164.5	X	95.1	77.7	67.6	136.1	90.7	83.3	183.3	122.4	72.3	117.5	144.0	124.0
3月	113.8	▲ 7.0	38.9	154.5	X	87.2	82.0	70.6	154.2	88.0	103.7	200.0	117.9	97.0	127.5	183.0	128.0
4月	116.0	▲ 6.8	42.2	159.1	X	78.0	79.8	75.0	166.3	82.7	66.7	183.3	103.0	105.4	137.5	156.0	127.0
前月比(%)	1.9	—	8.5	3.0	X	▲ 10.6	▲ 2.7	6.2	7.8	▲ 6.0	▲ 35.7	▲ 8.3	▲ 12.6	8.7	7.8	▲ 14.8	▲ 0.8
前年比(%)	▲ 6.8	—	▲ 23.3	19.9	X	15.2	▲ 27.1	▲ 15.0	58.7	▲ 27.9	15.0	45.2	16.9	▲ 31.9	5.8	13.0	0.8

第9表 産業別雇用指数

(令和2年=100)

(事業所規模5人以上)

産業別 年月	TL 調査 産業計	前年比 (%)	D	E	F	G	H	I	J	K	L	M	N	O	P	Q	R
			建設業	製造業	電気ガス 熱供給 水道業	情報 通信業	運輸業 郵便業	卸売業 小売業	金融業 保険業	不動産 業、物 品賃貸 業	学術研 究、専門 技術サー ビス業	宿泊業 飲食サー ビス業	生活関 連サービ ス業、娯 楽業	教育、学 習支援 業	医療 福祉	複合 サービ ス事業	その他 のサー ビス業
令和2年平均	100.0	▲ 2.6	100.0	100.0	100.0	100.0	100.0	100.0	100.0	100.0	100.0	100.0	100.0	100.0	100.0	100.0	100.0
令和3年平均	100.0	0.0	99.7	92.8	97.1	101.3	100.4	97.8	95.9	105.8	95.8	111.9	88.2	114.1	101.4	99.0	96.0
令和4年平均	103.7	3.7	97.6	99.3	84.3	98.5	97.7	97.1	87.2	111.7	97.5	132.2	87.3	137.4	103.3	95.1	94.5
令和5年平均	105.3	1.6	95.4	104.4	70.9	97.1	94.1	96.6	81.2	110.2	101.0	144.8	90.2	139.8	105.9	92.0	91.9
令和6年平均	106.7	1.3	103.6	107.6	69.3	95.4	92.4	95.7	78.9	105.1	99.8	149.0	91.2	146.6	106.6	91.7	88.0
令和7年平均	108.1	1.3	106.5	107.7	70.2	93.1	91.0	98.4	77.8	109.8	100.8	156.0	92.0	150.5	107.2	91.1	86.5
令和7年4月	107.9	2.2	105.3	110.7	70.1	95.1	90.1	98.3	77.6	110.6	95.6	148.7	93.7	149.6	107.6	92.6	84.7
5月	108.1	1.9	105.1	107.5	70.7	95.3	90.5	98.7	77.6	109.3	103.2	153.2	93.8	149.2	108.1	92.4	85.1
6月	108.4	1.7	105.2	109.6	70.4	96.0	90.9	98.1	77.8	109.3	105.0	156.4	92.9	148.7	107.5	92.2	86.2
7月	108.4	1.0	106.4	106.4	70.7	94.7	91.1	98.4	77.9	110.2	109.8	158.2	91.3	150.9	107.4	91.8	87.0
8月	108.7	1.1	106.0	106.5	70.8	92.8	90.5	100.1	78.0	108.8	113.0	155.9	91.2	152.5	107.4	90.8	87.2
9月	108.9	1.6	106.4	106.0	71.1	93.4	91.9	100.7	77.8	112.5	104.8	157.2	92.8	152.7	107.4	90.4	87.0
10月	108.1	0.8	106.9	104.2	70.9	92.2	91.1	98.2	78.5	112.5	95.7	159.6	92.5	152.2	107.4	89.7	87.6
11月	108.4	0.8	107.6	106.5	70.9	92.0	91.3	97.1	78.3	108.2	97.9	159.8	93.5	152.7	107.7	88.3	88.0
12月	108.6	0.6	107.3	105.8	70.9	91.4	90.6	98.9	76.8	112.0	99.3	159.9	89.7	152.6	107.9	89.5	88.6
令和8年1月	109.9	1.9	107.0	105.1	70.9	90.4	90.7	100.2	76.3	117.1	98.5	178.7	94.6	151.7	107.5	88.6	88.6
2月	109.0	1.6	108.0	104.9	71.0	89.3	90.5	99.1	75.6	121.5	90.9	170.7	94.1	151.2	107.5	88.7	88.8
3月	107.4	0.4	107.2	104.5	70.9	89.5	91.0	97.8	75.6	120.2	88.6	168.6	94.1	137.4	107.3	88.2	87.5
4月	108.8	0.8	107.0	105.3	71.5	91.4	91.8	97.7	75.2	124.9	98.4	168.4	92.3	149.7	108.0	88.0	88.0
前月比(%)	1.3	—	▲ 0.2	0.8	0.8	2.1	0.9	▲ 0.1	▲ 0.5	3.9	11.1	▲ 0.1	▲ 1.9	9.0	0.7	▲ 0.2	0.6
前年比(%)	0.8	—	1.6	▲ 4.9	2.0	▲ 3.9	1.9	▲ 0.6	▲ 3.1	12.9	2.9	13.2	▲ 1.5	0.1	0.4	▲ 5.0	3.9

(事業所規模30人以上)

産業別 年月	TL 調査 産業計	前年比 (%)	D	E	F	G	H	I	J	K	L	M	N	O	P	Q	R
			建設業	製造業	電気ガス 熱供給 水道業	情報 通信業	運輸業 郵便業	卸売業 小売業	金融業 保険業	不動産 業、物 品賃貸 業	学術研 究、専門 技術サー ビス業	宿泊業 飲食サー ビス業	生活関 連サービ ス業、娯 楽業	教育、学 習支援 業	医療 福祉	複合 サービ ス事業	その他 のサー ビス業
令和2年平均	100.0	▲ 2.5	100.0	100.0	100.0	100.0	100.0	100.0	100.0	100.0	100.0	100.0	100.0	100.0	100.0	100.0	100.0
令和3年平均	100.6	0.6	101.7	93.2	93.9	101.5	101.8	98.9	93.1	108.0	92.9	100.0	92.0	122.1	101.3	101.9	97.5
令和4年平均	104.6	4.0	99.9	103.8	73.5	98.5	96.4	94.2	85.9	105.4	102.0	97.5	90.9	160.2	103.1	97.2	97.3
令和5年平均	104.3	▲ 0.3	81.8	109.4	53.8	96.3	90.6	92.1	82.3	103.3	108.4	100.3	94.1	159.8	104.9	93.7	89.6
令和6年平均	104.6	0.3	96.9	109.7	54.1	95.7	85.0	89.1	81.6	86.4	108.2	102.9	96.1	170.5	104.2	95.3	86.4
令和7年平均	105.0	0.4	98.6	107.7	53.3	95.4	83.9	89.9	85.0	79.9	107.2	115.6	94.9	175.5	103.0	99.4	84.7
令和7年4月	105.2	0.5	98.9	108.9	52.8	97.5	84.6	89.2	84.7	81.8	99.4	112.9	95.6	176.0	104.0	101.8	83.1
5月	104.9	0.0	98.6	105.3	53.6	96.6	84.2	89.4	86.3	81.9	115.0	115.1	95.2	176.0	103.8	101.5	83.7
6月	105.3	0.6	98.8	108.7	53.0	96.2	84.1	89.4	86.9	83.3	115.3	112.1	95.2	175.9	103.3	101.2	85.2
7月	105.8	0.8	99.0	108.8	53.4	94.6	84.0	90.6	87.1	80.2	114.8	118.9	95.5	175.7	103.3	100.7	85.5
8月	105.5	0.4	97.9	108.3	53.6	93.8	83.7	90.8	86.0	79.6	114.8	119.2	96.2	175.8	103.0	99.2	85.3
9月	105.3	0.3	98.2	107.7	54.1	94.6	83.9	90.1	85.7	78.5	114.0	118.0	97.2	176.3	103.0	99.5	84.6
10月	104.6	0.2	97.8	104.9	53.8	95.5	83.6	89.6	86.5	78.7	104.6	118.8	95.5	176.6	103.1	98.5	84.7
11月	105.2	0.7	98.9	107.9	53.8	95.3	83.5	89.6	86.9	78.0	105.2	117.4	95.8	176.4	103.3	98.0	84.8
12月	105.2	0.0	99.1	107.9	53.8	96.1	83.4	90.8	85.1	79.3	104.5	118.7	87.8	176.2	103.1	99.8	86.3
令和8年1月	104.9	0.3	98.5	106.3	X	95.7	82.8	90.6	83.7	78.8	103.2	118.5	95.7	176.2	103.0	99.8	85.6
2月	104.2	0.1	99.4	106.1	X	95.0	83.0	89.1	83.9	79.3	89.2	117.4	95.1	175.4	102.5	101.0	85.9
3月	101.7	▲ 1.9	99.1	105.5	X	95.3	82.8	87.9	83.8	78.7	86.3	115.1	94.0	151.6	101.9	98.0	86.8
4月	104.2	▲ 1.0	100.7	106.4	X	97.2	85.3	87.9	85.1	81.1	94.6	113.5	93.7	173.7	102.9	98.5	86.1
前月比(%)	2.5	—	1.6	0.9	X	2.0	3.0	0.0	1.6	3.0	9.6	▲ 1.4	▲ 0.3	14.6	1.0	0.5	▲ 0.8
前年比(%)	▲ 1.0	—	1.8	▲ 2.3	X	▲ 0.3	0.8	▲ 1.5	0.5	▲ 0.9	▲ 4.8	0.5	▲ 2.0	▲ 1.3	▲ 1.1	▲ 3.2	3.6

第10表 産業別男女別常用労働者1人平均月間現金給与額

(事業所規模5人以上)

産業別	区分	男女計					男			女		
		現金給与 総額	定期給与	所定内 給与	超過労働 給与	特別給与	現金給与 総額	定期給与	特別給与	現金給与 総額	定期給与	特別給与
TL	調査産業計	269,437	259,255	245,086	14,169	10,182	331,668	318,240	13,428	211,414	204,259	7,155
D	建設業	374,284	320,432	305,016	15,416	53,852	392,210	335,440	56,770	299,999	258,239	41,760
E	製造業	292,995	285,932	257,261	28,671	7,063	335,492	327,711	7,781	220,402	214,564	5,838
F	電気・ガス・熱供給・水道業	431,152	431,152	384,902	46,250	0	470,740	470,740	0	239,640	239,640	0
G	情報通信業	428,467	353,940	327,661	26,279	74,527	498,675	393,224	105,451	305,478	285,124	20,354
H	運輸業・郵便業	326,002	325,984	291,793	34,191	18	341,044	341,033	11	246,065	246,013	52
I	卸売業・小売業	238,412	233,529	224,253	9,276	4,883	316,126	309,119	7,007	166,126	163,218	2,908
J	金融業・保険業	359,766	357,944	341,975	15,969	1,822	541,883	535,673	6,210	285,116	285,092	24
K	不動産業・物品賃貸業	294,945	285,919	276,644	9,275	9,026	318,065	306,429	11,636	248,562	244,772	3,790
L	学術研究・専門・技術サービス業	299,626	288,013	274,847	13,166	11,613	339,316	327,792	11,524	232,371	220,608	11,763
M	宿泊業、飲食サービス業 生活関連サービス業、 娯楽業	118,336	113,777	108,188	5,589	4,559	142,714	136,966	5,748	101,238	97,513	3,725
N	教育、学習支援業	331,408	330,493	327,026	3,467	915	396,983	396,376	607	277,127	275,956	1,171
P	医療・福祉	270,293	256,717	243,786	12,931	13,576	375,769	355,830	19,939	235,856	224,358	11,498
Q	複合サービス事業	335,311	323,731	290,988	32,743	11,580	360,454	348,669	11,785	262,536	251,549	10,987
R	サービス業(他に分類されないもの)	235,967	235,588	222,066	13,522	379	276,283	276,090	193	180,725	180,091	634
E09_10	食料品・たばこ	254,440	253,946	237,629	16,317	494	292,046	291,388	658	206,228	205,944	284
E11	繊維工業	185,691	185,691	174,653	11,038	0	263,172	263,172	0	171,418	171,418	0
E12	木材・木製品	X	X	X	X	X	X	X	X	X	X	X
E15	印刷・同関連業	231,181	229,669	221,920	7,749	1,512	288,939	287,772	1,167	171,613	169,745	1,868
E21	窯業・土石製品	353,775	352,563	292,663	59,900	1,212	382,068	381,332	736	251,219	248,285	2,934
E24	金属製品製造業	310,783	305,973	275,873	30,100	4,810	334,578	329,414	5,164	214,373	210,997	3,376
E28	電子・デバイス	352,276	352,025	304,220	47,805	251	388,749	388,601	148	264,054	263,555	499
E29	電気機械器具	255,689	255,689	221,125	34,564	0	327,563	327,563	0	202,637	202,637	0
E30	情報通信機械器具	315,911	315,911	245,031	70,880	0	340,162	340,162	0	235,470	235,470	0
E32_20	その他の製造業	232,797	232,797	209,602	23,195	0	276,713	276,713	0	166,311	166,311	0
ES1	E一括分1	308,526	308,310	279,811	28,499	216	335,745	335,478	267	209,322	209,288	34
ES2	E一括分2	426,127	297,382	270,369	27,013	128,745	460,686	326,550	134,136	356,437	238,563	117,874
I-1	卸売業	296,994	286,647	276,950	9,697	10,347	337,928	326,995	10,933	227,648	218,293	9,355
I-2	小売業	217,006	214,119	204,996	9,123	2,887	304,426	299,526	4,900	151,531	150,153	1,378
M75	宿泊業	204,154	191,855	177,745	14,110	12,299	254,309	239,894	14,415	170,189	159,322	10,867
MS	M一括分	91,253	89,137	86,237	2,900	2,116	108,442	105,356	3,086	79,064	77,636	1,428
P83	医療業	311,752	293,202	275,180	18,022	18,550	459,823	429,625	30,198	256,176	241,998	14,178
PS	P一括分	231,777	222,823	214,622	8,201	8,954	279,457	271,273	8,184	218,231	209,058	9,173
R91	職業紹介・派遣業	177,048	176,944	160,488	16,456	104	204,304	204,185	119	156,309	156,217	92
R92	他の事業サービス	220,241	219,621	203,479	16,142	620	255,569	255,277	292	172,410	171,345	1,065
RS	R一括分	288,372	288,344	280,906	7,438	28	330,201	330,157	44	214,076	214,076	0
TK1	特掲産業1	299,733	285,113	274,446	10,667	14,620	335,765	322,217	13,548	225,427	208,596	16,831
TK2	特掲産業2	191,331	189,151	184,420	4,731	2,180	211,506	208,609	2,897	158,766	157,743	1,023
TK3	特掲産業3	295,923	295,784	276,493	19,291	139	323,844	323,674	170	171,587	171,587	0
TK4	特掲産業4	172,291	172,291	166,673	5,618	0	214,892	214,892	0	149,611	149,611	0

(注) 一括分及び特掲産業については、P22参照

(事業所規模30人以上)

産業別	現金給与 総額	男 女 計				男			女		
		定期給与	所定内 給与	超過労働 給与	特別給与	現金給与 総額	定期給与	特別給与	現金給与 総額	定期給与	特別給与
TL 調査産業計	304,848	294,890	274,117	20,773	9,958	366,517	355,499	11,018	244,705	235,780	8,925
D 建設業	457,676	438,961	404,100	34,861	18,715	483,132	461,703	21,429	343,324	336,801	6,523
E 製造業	309,476	300,161	263,334	36,827	9,315	350,488	340,731	9,757	230,524	222,059	8,465
F 電気・ガス・熱供給・水道業	X	X	X	X	X	X	X	X	X	X	X
G 情報通信業	478,438	374,872	347,537	27,335	103,566	531,486	402,649	128,837	339,231	301,979	37,252
H 運輸業・郵便業	362,614	362,584	312,676	49,908	30	376,698	376,679	19	286,752	286,662	90
I 卸売業・小売業	197,658	197,465	188,115	9,350	193	271,861	271,844	17	154,392	154,096	296
J 金融業・保険業	377,116	376,959	361,316	15,643	157	612,168	611,680	488	301,731	301,680	51
K 不動産業、物品賃貸業	351,338	320,343	309,853	10,490	30,995	414,890	367,853	47,037	254,695	248,095	6,600
L 学術研究、専門・技術サービス業	339,134	339,134	318,376	20,758	0	393,035	393,035	0	240,766	240,766	0
M 宿泊業、飲食サービス業	137,406	137,406	128,319	9,087	0	166,791	166,791	0	116,822	116,822	0
N 生活関連サービス業、娯楽業	188,946	188,931	180,516	8,415	15	223,892	223,861	31	155,779	155,779	0
O 教育、学習支援業	384,577	384,244	380,514	3,730	333	415,632	415,036	596	345,198	345,198	0
P 医療・福祉	319,123	299,408	281,781	17,627	19,715	423,346	398,022	25,324	277,398	259,928	17,470
Q 複合サービス事業	341,401	325,183	287,636	37,547	16,218	362,327	346,622	15,705	263,763	245,643	18,120
R サービス業(他に分類されないもの)	205,837	205,217	186,704	18,513	620	245,995	245,674	321	153,015	152,003	1,012
E09、10 食料品・たばこ	254,448	253,963	230,737	23,226	485	284,080	283,579	501	202,040	201,582	458
E11 繊維工業	202,203	202,203	186,165	16,038	0	263,172	263,172	0	184,399	184,399	0
E12 木材・木製品	X	X	X	X	X	X	X	X	X	X	X
E15 印刷・同関連業	X	X	X	X	X	X	X	X	X	X	X
E21 窯業・土石製品	X	X	X	X	X	X	X	X	X	X	X
E24 金属製品製造業	X	X	X	X	X	X	X	X	X	X	X
E28 電子・デバイス	352,276	352,025	304,220	47,805	251	388,749	388,601	148	264,054	263,555	499
E29 電気機械器具	255,689	255,689	221,125	34,564	0	327,563	327,563	0	202,637	202,637	0
E30 情報通信機械器具	313,108	313,108	239,495	73,613	0	334,097	334,097	0	239,608	239,608	0
E32、20 その他の製造業	324,406	324,406	284,733	39,673	0	355,656	355,656	0	266,576	266,576	0
ES1 E 一括分1	307,226	306,924	272,534	34,390	302	347,975	347,572	403	199,496	199,459	37
ES2 E 一括分2	X	X	X	X	X	X	X	X	X	X	X
I-1 卸売業	252,162	251,920	243,165	8,755	242	316,157	316,157	0	194,528	194,068	460
I-2 小売業	181,632	181,453	171,928	9,525	179	253,564	253,539	25	145,024	144,766	258
M75 宿泊業	205,367	205,367	190,643	14,724	0	248,837	248,837	0	167,190	167,190	0
MS M 一括分	103,034	103,034	96,798	6,236	0	116,237	116,237	0	94,811	94,811	0
P83 医療業	338,899	315,504	294,385	21,119	23,395	466,379	432,315	34,064	282,661	263,973	18,688
PS P 一括分	287,145	273,380	261,401	11,979	13,765	339,217	330,981	8,236	269,488	253,848	15,640
R91 職業紹介・派遣業	173,273	173,162	156,275	16,887	111	202,049	201,917	132	152,557	152,461	96
R92 他の事業サービス	203,116	202,214	181,287	20,927	902	240,460	240,032	428	153,556	152,026	1,530
RS R 一括分	250,343	250,261	239,206	11,055	82	289,649	289,534	115	150,884	150,884	0
TK1 特掲産業1	369,799	369,799	352,310	17,489	0	407,152	407,152	0	255,014	255,014	0
TK2 特掲産業2	188,116	188,103	181,015	7,088	13	217,006	216,980	26	157,504	157,504	0
TK3 特掲産業3	X	X	X	X	X	X	X	X	X	X	X
TK4 特掲産業4	185,637	185,637	176,132	9,505	0	239,562	239,562	0	144,273	144,273	0

(注) 第10表(規模5人以上)脚注参照

第11表 産業別男女別常用労働者1人平均月間出勤日数と実労働時間数

(事業所規模5人以上)

区分 産業別	男女計				男				女			
	出勤日数	総実労働時間	所定内	所定外	出勤日数	総実労働時間	所定内	所定外	出勤日数	総実労働時間	所定内	所定外
	日	時間	時間	時間	日	時間	時間	時間	日	時間	時間	時間
TL 調査産業計	18.5	142.7	134.6	8.1	19.3	155.9	144.9	11.0	17.7	130.2	124.9	5.3
D 建設業	20.3	154.1	149.0	5.1	20.4	155.8	150.0	5.8	19.8	147.2	144.8	2.4
E 製造業	20.2	166.2	152.0	14.2	20.5	174.5	157.3	17.2	19.7	152.1	142.9	9.2
F 電気・ガス・熱供給・水道業	19.8	155.4	146.8	8.6	19.8	157.5	147.4	10.1	19.9	144.8	143.7	1.1
G 情報通信業	19.5	161.2	148.2	13.0	20.0	167.9	154.5	13.4	18.7	149.5	137.3	12.2
H 運輸業、郵便業	20.3	167.5	152.5	15.0	20.6	171.4	155.5	15.9	19.0	147.3	136.8	10.5
I 卸売業、小売業	18.8	138.7	133.0	5.7	19.8	159.3	150.3	9.0	17.9	119.6	117.0	2.6
J 金融業、保険業	19.6	148.0	134.6	13.4	21.4	171.2	151.5	19.7	18.9	138.5	127.7	10.8
K 不動産業、物品賃貸業	18.8	163.2	141.9	21.3	19.2	165.7	144.5	21.2	17.9	158.0	136.6	21.4
L 学術研究、専門・技術サービス業	19.1	153.7	147.2	6.5	19.3	157.8	150.1	7.7	18.8	146.7	142.3	4.4
M 宿泊業、飲食サービス業 生活関連サービス業、 娯楽業	13.2	86.7	83.1	3.6	14.1	94.5	89.4	5.1	12.6	81.1	78.6	2.5
N 娯楽業	17.0	126.6	123.3	3.3	17.2	133.9	129.8	4.1	16.7	118.9	116.4	2.5
O 教育、学習支援業	18.3	150.0	136.5	13.5	18.5	161.7	147.3	14.4	18.1	140.3	127.5	12.8
P 医療、福祉	18.6	142.1	137.6	4.5	19.1	151.8	145.5	6.3	18.4	138.9	135.0	3.9
Q 複合サービス事業	20.0	164.9	150.5	14.4	20.3	168.9	153.5	15.4	19.3	153.4	141.9	11.5
R サービス業(他に分類されないもの)	18.5	144.0	133.6	10.4	19.8	158.8	144.0	14.8	16.7	123.7	119.3	4.4
E09.10 食料品・たばこ	20.0	163.9	153.6	10.3	20.4	173.3	160.7	12.6	19.4	151.7	144.5	7.2
E11 繊維工業	20.8	162.3	154.4	7.9	21.1	171.8	167.9	3.9	20.8	160.5	151.9	8.6
E12 木材・木製品	X	X	X	X	X	X	X	X	X	X	X	X
E15 印刷・同関連業	19.0	139.6	134.4	5.2	20.0	152.8	145.7	7.1	17.9	125.8	122.7	3.1
E21 窯業・土石製品	20.9	167.4	150.5	16.9	21.1	175.3	156.3	19.0	20.1	138.7	129.4	9.3
E24 金属製品製造業	20.2	172.4	156.7	15.7	20.5	176.7	159.5	17.2	19.0	154.8	145.2	9.6
E28 電子・デバイス	21.1	182.8	154.5	28.3	21.2	190.3	159.1	31.2	20.8	164.6	143.2	21.4
E29 電気機械器具	21.8	170.4	164.0	6.4	21.7	176.1	164.6	11.5	22.0	166.2	163.5	2.7
E30 情報通信機械器具	19.9	175.4	150.3	25.1	20.0	179.9	152.7	27.2	19.4	160.0	142.2	17.8
E32.20 その他の製造業	17.9	140.1	129.2	10.9	19.0	155.1	141.9	13.2	16.3	117.5	110.1	7.4
ES1 E 一括分1	19.2	155.6	144.5	11.1	19.2	159.4	146.6	12.8	19.1	141.6	136.8	4.8
ES2 E 一括分2	20.4	169.4	154.5	14.9	21.1	180.3	163.3	17.0	19.0	147.1	136.6	10.5
I-1 卸売業	20.1	156.5	150.7	5.8	20.8	167.5	160.3	7.2	18.9	138.0	134.5	3.5
I-2 小売業	18.4	132.2	126.6	5.6	19.3	154.8	144.9	9.9	17.6	115.3	112.9	2.4
M75 宿泊業	17.9	133.9	125.4	8.5	19.5	156.3	143.8	12.5	16.9	118.6	112.9	5.7
MS M 一括分	11.8	71.7	69.7	2.0	12.4	75.4	72.7	2.7	11.3	69.1	67.6	1.5
P83 医療業	19.2	147.9	142.2	5.7	19.3	153.5	145.9	7.6	19.2	145.8	140.8	5.0
PS P 一括分	17.9	136.7	133.3	3.4	18.8	149.8	144.9	4.9	17.7	132.9	130.0	2.9
R91 職業紹介・派遣業	17.5	133.7	126.2	7.5	19.1	154.3	142.3	12.0	16.3	118.0	114.0	4.0
R92 他の事業サービス	17.7	140.2	125.7	14.5	19.1	156.3	135.7	20.6	15.8	118.3	112.1	6.2
RS R 一括分	20.4	155.3	151.4	3.9	21.2	164.3	158.6	5.7	19.1	139.1	138.5	0.6
TK1 特掲産業1	18.9	150.3	145.2	5.1	19.2	155.6	148.9	6.7	18.2	139.5	137.6	1.9
TK2 特掲産業2	17.4	129.2	126.5	2.7	18.0	137.4	134.4	3.0	16.6	115.9	113.6	2.3
TK3 特掲産業3	19.8	158.8	148.7	10.1	20.0	164.5	152.2	12.3	19.0	134.1	133.4	0.7
TK4 特掲産業4	16.4	122.3	118.2	4.1	15.3	124.7	117.3	7.4	16.9	121.0	118.7	2.3

(注) 第10表(規模5人以上)脚注参照

(事業所規模30人以上)

区分 産業別	男女計				男				女			
	出勤 日数	総実労 働時間	所定内	所定外	出勤 日数	総実労 働時間	所定内	所定外	出勤 日数	総実労 働時間	所定内	所定外
	日	時間	時間	時間	日	時間	時間	時間	日	時間	時間	時間
TL 調査産業計	19.3	153.3	142.4	10.9	19.8	164.6	150.3	14.3	18.9	142.3	134.7	7.6
D 建設業	21.0	165.3	157.7	7.6	21.2	166.8	158.7	8.1	20.2	158.5	153.3	5.2
E 製造業	20.4	170.9	153.4	17.5	20.7	178.3	158.1	20.2	19.8	156.5	144.3	12.2
F 電気・ガス・熱供給・水道業	X	X	X	X	X	X	X	X	X	X	X	X
G 情報通信業	19.8	162.7	149.9	12.8	20.2	167.1	154.2	12.9	19.0	151.2	138.7	12.5
H 運輸業、郵便業	20.9	174.2	155.6	18.6	21.4	181.1	160.8	20.3	18.5	137.0	127.1	9.9
I 卸売業、小売業	19.2	133.0	127.9	5.1	20.0	156.7	148.3	8.4	18.7	119.1	116.0	3.1
J 金融業、保険業	20.7	153.5	139.7	13.8	21.1	166.2	148.7	17.5	20.6	149.4	136.8	12.6
K 不動産業、物品賃貸業	20.4	158.0	151.8	6.2	20.8	164.7	157.8	6.9	19.6	147.9	142.8	5.1
L 学術研究、専門・技術サービス業	19.8	164.2	153.4	10.8	19.8	167.7	155.7	12.0	19.9	157.9	149.2	8.7
M 宿泊業、飲食サービス業 生活関連サービス業、 娯楽業	15.9	107.2	99.5	7.7	16.6	122.6	111.0	11.6	15.3	96.4	91.4	5.0
N 娯楽業	17.2	129.3	122.4	6.9	17.8	144.3	135.2	9.1	16.6	115.1	110.2	4.9
O 教育、学習支援業	18.6	161.9	144.4	17.5	18.3	163.7	148.7	15.0	19.1	159.5	138.9	20.6
P 医療、福祉	19.4	153.6	148.1	5.5	19.5	157.0	149.9	7.1	19.4	152.2	147.4	4.8
Q 複合サービス事業	19.4	165.9	150.3	15.6	19.6	170.1	153.2	16.9	18.6	150.4	139.4	11.0
R サービス業(他に分類されないもの)	18.0	136.1	123.4	12.7	19.3	155.6	136.5	19.1	16.3	110.3	106.1	4.2
E09.10 食料品・たばこ	19.7	167.2	153.9	13.3	20.1	173.2	158.7	14.5	19.1	156.4	145.3	11.1
E11 繊維工業	20.7	170.0	158.5	11.5	21.1	171.8	167.9	3.9	20.6	169.5	155.8	13.7
E12 木材・木製品	X	X	X	X	X	X	X	X	X	X	X	X
E15 印刷・同関連業	X	X	X	X	X	X	X	X	X	X	X	X
E21 窯業・土石製品	X	X	X	X	X	X	X	X	X	X	X	X
E24 金属製品製造業	X	X	X	X	X	X	X	X	X	X	X	X
E28 電子・デバイス	21.1	182.8	154.5	28.3	21.2	190.3	159.1	31.2	20.8	164.6	143.2	21.4
E29 電気機械器具	21.8	170.4	164.0	6.4	21.7	176.1	164.6	11.5	22.0	166.2	163.5	2.7
E30 情報通信機械器具	19.9	176.1	150.1	26.0	20.0	180.0	152.1	27.9	19.4	162.7	143.4	19.3
E32.20 その他の製造業	20.9	175.9	157.5	18.4	21.1	181.8	161.3	20.5	20.4	165.1	150.6	14.5
ES1 E 一括分1	19.8	160.0	147.3	12.7	20.1	168.1	152.6	15.5	18.9	138.4	133.1	5.3
ES2 E 一括分2	X	X	X	X	X	X	X	X	X	X	X	X
I-1 卸売業	19.8	150.6	144.6	6.0	20.6	165.3	158.5	6.8	19.1	137.3	132.0	5.3
I-2 小売業	19.0	127.8	123.0	4.8	19.8	153.1	144.1	9.0	18.6	114.9	112.3	2.6
M75 宿泊業	19.7	154.1	140.5	13.6	21.0	175.0	156.7	18.3	18.5	135.8	126.3	9.5
MS M 一括分	13.9	83.4	78.7	4.7	13.9	90.3	82.8	7.5	14.0	79.2	76.2	3.0
P83 医療業	19.3	154.9	148.9	6.0	19.1	153.9	146.4	7.5	19.4	155.3	150.0	5.3
PS P 一括分	19.6	151.4	146.8	4.6	20.3	162.9	156.7	6.2	19.4	147.6	143.5	4.1
R91 職業紹介・派遣業	17.2	131.8	124.1	7.7	18.9	154.3	141.2	13.1	16.0	115.8	111.9	3.9
R92 他の事業サービス	17.9	135.2	119.1	16.1	19.2	156.1	131.5	24.6	16.2	107.3	102.5	4.8
RS R 一括分	19.4	143.6	138.9	4.7	19.9	154.6	148.7	5.9	18.1	115.8	113.9	1.9
TK1 特掲産業1	19.5	160.9	151.6	9.3	19.5	163.8	153.0	10.8	19.7	151.7	147.1	4.6
TK2 特掲産業2	16.8	125.2	119.1	6.1	17.3	139.2	131.8	7.4	16.2	110.4	105.6	4.8
TK3 特掲産業3	X	X	X	X	X	X	X	X	X	X	X	X
TK4 特掲産業4	18.2	135.6	128.2	7.4	19.1	156.4	144.3	12.1	17.4	119.7	115.9	3.8

(注) 第10表(規模5人以上)脚注参照

第12表 産業別男女別常用労働者数及びパートタイム労働者数

(事業所規模5人以上)

産業別	計				男				女			
	前月労働者数	末月労働者数	パートタイム労働者数	比率%	前月労働者数	末月労働者数	パートタイム労働者数	比率%	前月労働者数	末月労働者数	パートタイム労働者数	比率%
TL 調査産業計	553,180	560,851	170,252	30.4	22,376	560,851	170,252	30.4	22,376	560,851	170,252	30.4
D 建設業	33,967	33,926	2,925	8.6	861	33,926	2,925	8.6	861	33,926	2,925	8.6
E 製造業	68,398	69,149	7,592	11.0	1,128	69,149	7,592	11.0	1,128	69,149	7,592	11.0
F 電気・ガス・熱供給・水道業	2,504	2,528	427	16.9	3	2,528	427	16.9	3	2,528	427	16.9
G 情報通信業	5,078	5,186	234	4.5	95	5,186	234	4.5	95	5,186	234	4.5
H 運輸業・郵便業	21,529	27,753	3,495	12.6	647	27,753	3,495	12.6	647	27,753	3,495	12.6
I 卸売業・小売業	93,923	93,844	41,216	43.9	2,810	93,844	41,216	43.9	2,810	93,844	41,216	43.9
J 金融業・保険業	9,089	9,041	1,058	11.7	1,210	9,041	1,058	11.7	1,210	9,041	1,058	11.7
K 不動産業・物品賃貸業	6,442	6,695	737	11.0	275	6,695	737	11.0	275	6,695	737	11.0
L 学術研究・専門・技術サービス業	9,685	10,750	1,997	18.6	335	10,750	1,997	18.6	335	10,750	1,997	18.6
M 宿泊業・飲食サービス業	17,027	16,702	9,914	59.4	937	16,702	9,914	59.4	937	16,702	9,914	59.4
N 娯楽業	52,110	56,778	14,209	25.0	2,786	56,778	14,209	25.0	2,786	56,778	14,209	25.0
O 教育・学習支援業	140,789	141,730	38,708	27.3	7,027	141,730	38,708	27.3	7,027	141,730	38,708	27.3
P 医療・福祉	6,800	6,784	198	2.9	622	6,784	198	2.9	622	6,784	198	2.9
Q 複合サービス事業	26,223	26,384	5,214	19.8	936	26,384	5,214	19.8	936	26,384	5,214	19.8
E09.10 食料品・たばこ業	30,920	31,936	2,844	8.9	223	31,936	2,844	8.9	223	31,936	2,844	8.9
E11 繊維工業	1,533	1,527	445	29.1	17	1,527	445	29.1	17	1,527	445	29.1
E12 木材・木製品業	X	X	X	X	X	X	X	X	X	X	X	X
E15 印刷・関連産業	1,576	1,599	551	34.5	5	1,599	551	34.5	5	1,599	551	34.5
E21 窯業・土石製品業	6,932	6,905	972	14.1	116	6,905	972	14.1	116	6,905	972	14.1
E24 金属製品製造業	1,906	1,913	29	1.5	0	1,913	29	1.5	0	1,913	29	1.5
E28 電子・デバイス業	11,982	12,059	1,315	10.9	219	12,059	1,315	10.9	219	12,059	1,315	10.9
E29 電気機械器具業	2,364	2,395	193	8.1	12	2,395	193	8.1	12	2,395	193	8.1
E30 情報通信機械器具業	611	628	35	5.6	0	628	35	5.6	0	628	35	5.6
E32.20 その他の製造業	1,150	1,100	242	22.0	73	1,100	242	22.0	73	1,100	242	22.0
ES1 E一括分1	4,865	4,708	306	6.5	234	4,708	306	6.5	234	4,708	306	6.5
ES2 E一括分2	3,463	3,469	474	13.7	43	3,469	474	13.7	43	3,469	474	13.7
I-1 卸売業	25,171	25,080	4,419	17.6	689	25,080	4,419	17.6	689	25,080	4,419	17.6
I-2 小売業	68,752	68,764	36,797	53.5	2,121	68,764	36,797	53.5	2,121	68,764	36,797	53.5
M75 宿泊業	12,604	12,890	6,180	47.9	871	12,890	6,180	47.9	871	12,890	6,180	47.9
MS M一括分	40,557	40,228	36,133	89.8	2,995	40,228	36,133	89.8	2,995	40,228	36,133	89.8
P83 医療業	67,997	68,063	14,722	21.6	2,395	68,063	14,722	21.6	2,395	68,063	14,722	21.6
PS P一括分	72,792	73,667	23,986	32.6	3,691	73,667	23,986	32.6	3,691	73,667	23,986	32.6
R91 職業紹介・派遣業	3,041	3,138	355	11.3	239	3,138	355	11.3	239	3,138	355	11.3
R92 その他の事業サービス業	15,106	15,262	3,727	24.4	424	15,262	3,727	24.4	424	15,262	3,727	24.4
RS R一括分	8,076	7,984	1,132	14.2	273	7,984	1,132	14.2	273	7,984	1,132	14.2
TK1 特掲産業1	7,199	7,760	1,439	18.5	298	7,760	1,439	18.5	298	7,760	1,439	18.5
TK2 特掲産業2	8,517	8,373	5,213	62.3	476	8,373	5,213	62.3	476	8,373	5,213	62.3
TK3 特掲産業3	1,615	1,526	176	11.5	159	1,526	176	11.5	159	1,526	176	11.5
TK4 特掲産業4	7,641	7,459	4,135	55.4	383	7,459	4,135	55.4	383	7,459	4,135	55.4

(注)第10表(規模5人以上)脚注参照

(事業所規模30人以上)

産業別	計				男				女			
	前月労働者数	増減労働者数	少本労働者数	パートタイム労働者数	前月労働者数	増減労働者数	少本労働者数	パートタイム労働者数	前月労働者数	増減労働者数	少本労働者数	パートタイム労働者数
	人	人	人	人	人	人	人	人	人	人	人	人
				%				%				%
TL 調査産業計	287,772	18,492	11,330	23.4	69,138	9,174	5,549	13.2	145,732	9,318	5,781	149,269
D 建設業	10,004	534	375	3.9	395	434	353	1.0	1,797	100	22	1,875
E 製造業	50,156	1,029	606	10.5	5,323	677	478	2.6	17,107	352	128	17,331
F 電気・ガス・熱供給・水道業	X	X	X	X	X	X	X	X	X	X	X	X
G 情報通信業	3,656	169	95	4.5	167	119	63	3.1	1,010	50	32	1,028
H 運輸業・郵便業	15,978	601	120	9.5	1,556	426	112	6.6	2,456	175	8	2,623
I 卸売業・小売業	32,496	707	722	56.2	18,245	428	332	30.0	20,578	279	390	20,467
J 金融業・保険業	3,930	350	291	5.4	217	137	142	4.2	2,966	213	149	3,030
K 不動産業・物品賃貸業	1,199	44	7	7.8	97	30	3	2.1	478	14	4	488
L 学術研究・専門・技術サービス業	4,327	493	76	17.8	844	135	37	8.8	1,446	358	39	1,765
M 宿泊業・飲食サービス業	16,353	1,114	1,347	70.4	11,355	412	691	57.6	9,525	702	656	9,571
N 娯楽業	6,385	222	243	54.5	3,467	88	130	45.6	3,260	134	113	3,281
O 教育・学習支援業	34,341	6,821	1,812	21.0	8,260	4,218	618	21.4	15,541	2,603	1,194	16,950
P 医療・福祉	86,582	5,386	4,520	17.4	15,225	1,444	1,807	9.6	61,523	3,942	2,713	62,752
Q 複合サービス事業	4,795	298	270	3.0	147	236	222	2.7	1,014	62	48	1,028
R サービス業(他に分類されないもの)	16,161	694	840	23.9	3,825	384	555	11.1	6,936	310	285	6,961
E09.10 食料品・たばこ業	19,864	389	148	8.7	1,746	253	102	4.1	7,173	136	46	7,263
E11 繊維工業	1,056	11	17	26.0	273	0	0	0.0	818	11	17	812
E12 木材・木製品業	X	X	X	X	X	X	X	X	X	X	X	X
E15 印刷・同梱運業	X	X	X	X	X	X	X	X	X	X	X	X
E21 窯業・土石製品業	X	X	X	X	X	X	X	X	X	X	X	X
E24 金属製品製造業	X	X	X	X	X	X	X	X	X	X	X	X
E28 電子・デバイス業	11,982	296	219	10.9	1,315	161	200	1.7	3,458	135	19	3,574
E29 電気機械器具業	2,364	43	12	8.1	193	39	12	0.0	1,367	4	0	1,371
E30 情報通信機械器具業	588	17	0	5.0	30	14	0	0.6	131	3	0	134
E32.20 その他の製造業	637	23	0	3.3	22	18	0	2.1	225	5	0	230
ES1 E一括分1	3,414	77	51	8.9	306	61	28	1.0	944	16	23	937
ES2 E一括分2	X	X	X	X	X	X	X	X	X	X	X	X
I-1 卸売業	7,297	318	148	26.6	1,988	239	93	9.3	3,872	79	55	3,896
I-2 小売業	25,199	389	574	65.0	16,257	189	239	38.7	16,706	200	335	16,571
M75 宿泊業	5,439	190	161	41.5	2,270	86	78	29.2	2,893	104	83	2,914
MS M一括分	10,914	924	1,186	85.3	9,085	326	613	75.8	6,632	598	573	6,657
P83 医療業	53,711	2,342	2,229	16.0	53,824	645	774	13.1	37,188	1,697	1,455	37,430
PS P一括分	32,871	3,044	2,291	19.7	33,624	799	1,033	2.6	24,335	2,245	1,258	25,322
R91 職業紹介・派遣業	2,849	318	239	12.1	355	158	124	12.0	1,657	160	115	1,702
R92 その他の事業サービス業	10,493	333	424	27.6	2,870	183	291	12.2	4,481	150	133	4,498
RS R一括分	2,819	43	177	22.3	600	43	140	7.2	798	0	37	761
TK1 特掲産業1	2,556	23	60	14.9	376	23	30	10.6	638	0	30	608
TK2 特掲産業2	3,243	96	127	59.5	1,910	39	72	53.3	1,566	57	55	1,568
TK3 特掲産業3	X	X	X	X	X	X	X	X	X	X	X	X
TK4 特掲産業4	2,916	93	83	49.0	1,434	33	33	26.7	1,648	60	50	1,658

(注)第10表(規模5人以上)脚注参照

第13表 就業形態別労働者数

区分	一般労働者				パートタイム労働者			
	前月末 労働者数	増 加 労働者数	減 少 労働者数	本月末 労働者数	前月末 労働者数	増 加 労働者数	減 少 労働者数	本月末 労働者数
5 TL 調査産業計	384,943	17,705	12,627	390,599	168,237	12,342	9,749	170,252
人 E 製造業	60,714	1,800	993	61,557	7,684	79	135	7,592
以上 I 卸売業、小売業	51,885	1,448	810	52,628	42,038	1,283	2,000	41,216
上 Q 医療、福祉	101,437	5,889	4,673	103,022	39,352	1,138	1,413	38,708
30 TL 調査産業計	222,942	10,603	8,144	225,796	64,830	7,889	3,186	69,138
人 E 製造業	44,852	950	544	45,256	5,304	79	62	5,323
以上 I 卸売業、小売業	13,994	486	244	14,236	18,502	221	478	18,245
上 Q 医療、福祉	70,406	5,077	3,751	72,223	16,176	309	769	15,225

第14表 規模別男女別常用労働者1人平均月間現金給与額
(調査産業計)

区分	男女計					男			女		
	現金給与 総額	定期 給与	所定内 給与	超過労働 給与	特別 給与	現金給与 総額	定期 給与	特別 給与	現金給与 総額	定期 給与	特別 給与
100人以上	円 315,176	円 310,244	円 282,898	円 27,346	円 4,932	円 376,755	円 370,750	円 6,005	円 254,664	円 250,786	円 3,878
30~99人	円 294,775	円 279,915	円 265,553	円 14,362	円 14,860	円 356,456	円 340,512	円 15,944	円 235,063	円 221,252	円 13,811
5~29人	円 230,601	円 220,174	円 213,247	円 6,927	円 10,427	円 291,533	円 275,330	円 16,203	円 176,527	円 171,226	円 5,301

第15表 規模別男女別常用労働者1人平均月間出勤日数と実労働時間数
(調査産業計)

区分	男女計				男				女			
	出勤 日数	総実 労働時間	所定内	所定外	出勤 日数	総実 労働時間	所定内	所定外	出勤 日数	総実 労働時間	所定内	所定外
100人以上	日 19.2	時間 153.0	時間 141.8	時間 11.2	日 19.5	時間 162.1	時間 147.0	時間 15.1	日 19.0	時間 143.9	時間 136.6	時間 7.3
30~99人	日 19.4	時間 153.6	時間 143.0	時間 10.6	日 20.1	時間 166.9	時間 153.5	時間 13.4	日 18.7	時間 140.7	時間 132.9	時間 7.8
5~29人	日 17.6	時間 131.0	時間 126.0	時間 5.0	日 18.8	時間 146.1	時間 138.8	時間 7.3	日 16.5	時間 117.6	時間 114.6	時間 3.0

第16表 規模別就業形態別常用労働者1人平均月間現金給与額
(調査産業計)

区分	一般労働者					パートタイム労働者				
	現金給与 総額	定期 給与	所定内 給与	超過労働 給与	特別 給与	現金給与 総額	定期 給与	所定内 給与	超過労働 給与	特別 給与
100人以上	円 363,118	円 356,957	円 323,266	円 33,691	円 6,161	円 133,536	円 133,257	円 129,950	円 3,307	円 279
30~99人	円 352,829	円 334,019	円 315,663	円 18,356	円 18,810	円 121,050	円 118,009	円 115,598	円 2,411	円 3,041
5~29人	円 315,418	円 298,878	円 288,648	円 10,230	円 16,540	円 95,073	円 94,414	円 92,766	円 1,648	円 659

第17表 規模別就業形態別常用労働者1人平均月間出勤日数と実労働時間数
(調査産業計)

区分	一般労働者				パートタイム労働者			
	出勤 日数	総実 労働時間	所定内	所定外	出勤 日数	総実 労働時間	所定内	所定外
100人以上	日 20.4	時間 170.0	時間 156.4	時間 13.6	日 15.0	時間 88.2	時間 86.3	時間 1.9
30~99人	日 20.6	時間 174.0	時間 160.5	時間 13.5	日 15.8	時間 92.6	時間 90.8	時間 1.8
5~29人	日 20.5	時間 164.2	時間 156.6	時間 7.6	日 12.9	時間 78.1	時間 77.1	時間 1.0

毎月勤労統計調査地方調査の説明

1 調査の目的

この調査は、統計法に基づく基幹統計であって、常用労働者を5人以上雇用する事業所の常用労働者についての賃金、労働時間及び雇用の毎月の変動を明らかにすることを目的としている。

2 調査の対象

この調査は日本標準産業分類に定める「鉱業、採石業、砂利採取業」「建設業」「製造業」「電気・ガス・熱供給・水道業」「情報通信業」「運輸業、郵便業」「卸売業、小売業」「金融業、保険業」「不動産業、物品賃貸業」「学術研究、専門・技術サービス業」「宿泊業、飲食サービス業」「生活関連サービス業、娯楽業」「教育、学習支援業」「医療、福祉」「複合サービス事業」「サービス業（他に分類されないもの）」に属し、常時5人以上の常用労働者を雇用する民営、官営及び公営の事業所のうち厚生労働大臣の指定する約580事業所について調査を行っている。

3 調査の方法

事業所規模30人以上の事業所（第一種事業所）については、事業主が調査票を記入して提出する方式（郵送による通信調査方式）により調査を行い、事業所規模5～29人の事業所（第二種事業所）については、統計調査員が調査事業所の事業主に対して質問し、調査票を作成するという方式（実地他計方式）により、調査を行っている。

4 調査事項の定義

(1) 現金給与額

現金給与額とは、所得税、社会保険料、組合費、購買代金等を差し引く以前の総額のことである。

「きまって支給する給与」

労働契約、団体協約あるいは、事業所の給与規則等によってあらかじめ定められている支給条件、算定方法によって支給される給与（例月算定される諸手当も含む。）であって、「超過労働給与」を含む。以下、「定期給与」とする。

「所定内給与」

「定期給与」から「超過労働給与」を除いたものをいう。

「超過労働給与」

所定の労働時間を超える労働（時間外労働）や休日労働、深夜労働に対して支給される給与のことであり、時間外手当、早朝出勤手当、休日出勤手当、深夜手当等である。

「特別に支払われた給与」

- ① 労働契約、就業規則等の定めにより支給される賞与及び期末手当
- ② 労働契約、就業規則等によらないで、一時的または突発的理由に基づいて支払われる給与
- ③ 3ヵ月を超える期間で算定される給与、支給事由の発生が不確実なもの、ベースアップ等が行われた場合の差額追給分などをいう。以下、「特別給与」とする。

「現金給与総額」

「定期給与」と「特別給与」の合計額である。

(2) 実労働時間数

調査期間中に労働者が実際に労働した時間数のことである。休憩時間は給与が支給されると否とにかかわらず除かれるが鉱業の坑内夫の休憩時間や、いわゆる手待ち時間は含める。本来の職務外として行われる宿日直の時間は含めない。

「所定内労働時間数」

事業所の就業規則で定められた正規の始業時刻と終業時刻との間の実労働時間数のことである。

「所定外労働時間数」

所定内労働時間以外の早出、残業、臨時の呼出、休日出勤等の実労働時間数のことである。

「総実労働時間数」

「所定内労働時間数」と「所定外労働時間数」との合計である。

(3) 出勤日数

調査期間中に労働者が実際に出勤した日数のことである。事業所に出勤しない日は有給であっても出勤日としないが、1日のうち1時間でも就業すれば出勤日とする。

(4) 常用労働者

常用労働者とは、次のうちいずれかに該当する労働者のことである。

- ① 期間を定めずに雇われている者
- ② 1ヵ月以上の期間を定めて雇われている者

「パートタイム労働者」

常用労働者のうち、1日の所定労働時間が一般の労働者よりも短い者又は1日の所定労働時間が一般の労働者と同じで1週の所定労働日数が一般の労働者よりも少ない者のいずれかに該当する者のことである。

「一般労働者」

常用労働者から「パートタイム労働者」を除いた者のことである。

5 調査結果の算定方法

この調査結果の数値は、調査事業所からの報告をもとにして本県の常用労働者5人以上のすべての事業所に対応するよう復元して算定したものである。

6 集計産業の補足

平成22年1月分からの新産業分類での結果公表に伴い、第10表～第12表の集計産業項目が一部変更となった。

産業大分類及び中分類以外の集計産業について、平成21年12月以前のデータと比較できるよう、以下の一括区分、特掲産業区分を設定した。（ ）内は平成21年12月分以前の区分

- ES1 E一括分1……E13「家具・装備品」、E14「パルプ・紙」、E16.17「化学、石油・石炭」、E18「プラスチック製品」、E19「ゴム製品」、E22「鉄鋼業」、E23「非鉄金属」、E27「業務用機械器具」、E31「輸送用機械器具」……(F一括分1)
- ES2 E一括分2……E25「はん用機械器具」、E26「生産用機械器具」……(F26)
- MS M一括分……M76「飲食店」、M77「持ち帰り・配達飲食サービス業」
- PS P一括分……P84「保健衛生」、P85「社会保険・社会福祉・介護事業」
- RS R一括分……R88「廃棄物処理業」、R89.90「自動車整備業、機械等修理業」、R93「政治・経済・文化団体」、R94「宗教」、R95「その他のサービス業」
- TK1 特掲産業1……L72「専門サービス業（他に分類されないもの）」、L74「技術サービス業（他に分類されないもの）」……(Q80)
- TK2 特掲産業2……N80「娯楽業」……(Q84)
- TK3 特掲産業3……R89.90「自動車整備業、機械等修理業」……(Q86、87)
- TK4 特掲産業4……N78「洗濯・理容・美容・浴場業」、N79「その他の生活関連サービス業」……(Q一括分1)

○ 毎月勤労統計調査（通称“毎勤”）とは

－どんな調査か－

- 全国調査、地方調査及び特別調査から成り立っており、全国調査と地方調査は常用労働者5人以上の事業所を対象に毎月、特別調査は常用労働者1～4人の事業所を対象に年1回実施しています。なお、地方調査は全国調査の調査事業所に地方調査のみの調査事業所を加えたものとしています。
- 大正12年から始まり、90年以上継続している歴史ある調査です。また、国の重要な統計を作成するための調査として、統計法に基づく「基幹統計調査」とされています。
- 労働者の賃金、労働時間及び雇用の毎月の変動を明らかにすることを目的としています。

－どのように利用されているか－

- 内閣府の「月例経済報告」（閣議報告）や「景気動向指数」に使われるなどの景気判断の資料
- 雇用保険や労災保険の保険給付額の改定資料
- 企業の経営判断や賃金などの労働条件決定の際の資料
- 政府の各種審議会の資料（労働政策審議会、中央最低賃金審議会、社会保障審議会等）
- 民事事件や交通事故などの逸失利益補償額等の算定資料



この調査についてのお問合せは、下記までお願いします。

〒890-8577

鹿児島市鴨池新町10-1

鹿児島県総合政策部統計課農林統計係

TEL（代）099-286-2111（内）2485、2486、2487

（直）099-286-2485

ホームページアドレス <http://www.pref.kagoshima.jp/tokei/bunya/chingin/kinrotokei/index.html>