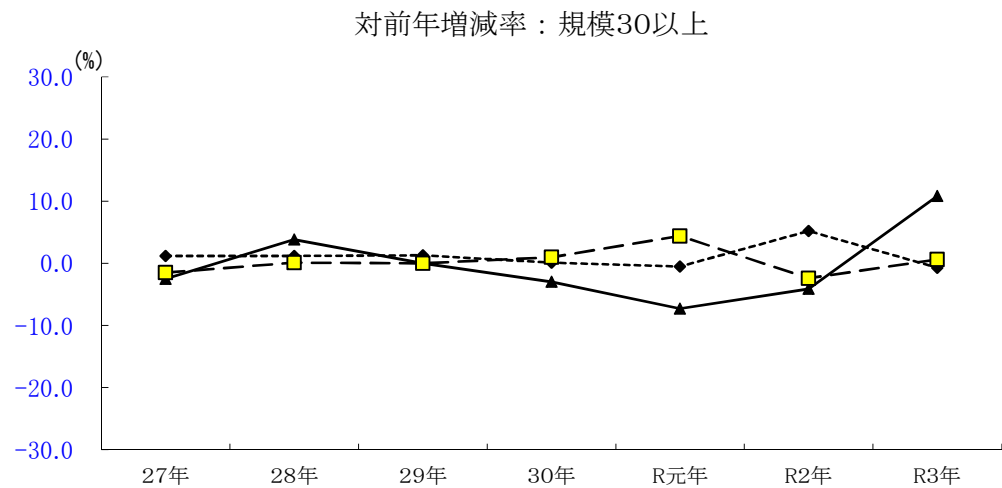
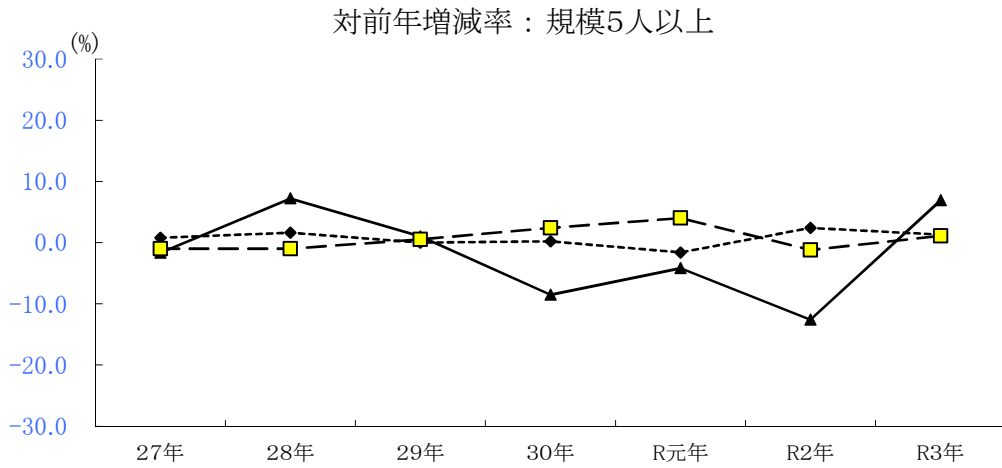


毎月勤労統計調査地方調査

(鹿児島県の賃金・労働時間・雇用の動き)

令和3年平均



---◆--- 現金給与総額 —▲— 所定外労働時間 -□- 常用雇用

結果数値利用上の注意

1 調査対象事業所について

本調査は、経済センサスに基づいて作成した事業所全数リストを母集団として、調査事業所を抽出する標本調査である。

事業所規模30人以上の調査対象事業所は、従来の2～3年に一度行う総入替えから、毎年1月分調査時に行う部分入替え方式に平成30年から変更した。規模5～29人の調査対象事業所は、調査区を3組に分けて6か月ごとに3分の1ずつ入れ替えている（調査期間1年6か月）。

2 時系列比較について

本調査では、賃金・労働時間及び雇用の各調査結果の時系列比較を目的として、基準年の平均（基準数値）を100とする指数を作成している。

指数については、下記3（1）の方法により調査対象事業所の違いからくるギャップの修正を行っているため、時系列比較は実数ではなく指数により行うことが望ましい。

3 指数の改訂について

(1) 調査対象事業所の抽出替えに伴う指数の改訂

事業所規模30人以上の調査対象事業所の抽出方法を総入替え方式から部分入替えに平成30年から変更した。賃金、労働時間指数とその増減率は、総入替え方式のときに行っていた過去に遡った改定はしない。常用雇用指数とその増減率は、労働者数推計のベンチマークを平成30年1月に更新したことに伴い、過去に遡って改定した。

(2) 基準時更新に伴う指数の改訂

指数の基準時は、5年ごとに変更することとしており、基準年の年平均が100となるように指数を改訂している。直近では、平成29年1月分の結果公表から、基準年を平成22年から平成27年に更新している。

4 表章産業について

(1) 表章産業の変更について

平成22年1月分の結果から平成19年11月に改訂された日本標準産業分類に基づき、集計結果を公表している。

(2) 平成21年以前の結果との接続について

旧産業分類と新産業分類が接続しないもの（下表×印）の指数は算出ができないため、表中において「－」と表記している。増減率は実数から算出している。

新産業分類（H22年1月以降）	旧産業との接続	旧産業分類（H21年以前）
TL 調査産業計	△	TL 調査産業計
D 建設業	○	E 建設業
E 製造業	○	F 製造業
F 電気・ガス・熱供給・水道業	○	G 電気・ガス・熱供給・水道業
G 情報通信業	△	H 情報通信業
H 運輸業、郵便業	△	I 運輸業
I 卸売業・小売業	△	J 卸売・小売業
J 金融業・保険業	○	K 金融・保険業
K 不動産業、物品賃貸業	×	
L 学術研究、専門・技術サービス業	×	
M 宿泊業、飲食サービス業	×	
N 生活関連サービス業、娯楽業	×	
O 教育、学習支援業	△	O 教育、学習支援業
P 医療、福祉	△	N 医療、福祉
Q 複合サービス業	△	P 複合サービス業
R サービス業（他に分類されないもの）	×	

※記号の説明 「○」完全接続 「△」完全ではないが接続 「×」接続しない

5 統計表の符号

- ・「－」該当のないもの
- ・「▲」減少しているもの
- ・「0」数値が単位に満たないもの
- ・「X」調査事業所が僅少なため公表できないもの

目 次

結果の概要	1
1 賃金の動き	1
2 労働時間の動き	2
3 雇用の動き	3
4 就業形態別労働者の賃金・労働時間	4
統 計 表	5
第1表 産業別名目賃金指数（現金給与総額）	5
第2表 産業別名目賃金指数（定期給与）	6
第3表 産業別実質賃金指数（現金給与総額）	7
第4表 産業別実質賃金指数（定期給与）	8
第5表 産業別所定内給与指数	9
第6表 産業別総実労働時間指数	10
第7表 産業別所定内労働時間指数	11
第8表 産業別所定外労働時間指数	12
第9表 産業別雇用指数	13
第10表 産業別男女別常用労働者1人平均月間現金給与額	14
第11表 産業別男女別常用労働者1人平均月間出勤日数と実労働時間数	16
第12表 産業別男女別常用労働者数及びパートタイム労働者数	18
第13表 就業形態別労働者数	20
第14表 規模別男女別常用労働者1人平均月間現金給与額（調査産業計）	20
第15表 規模別男女別常用労働者1人平均月間出勤日数と実労働時間数（調査産業計）	20
第16表 規模別就業形態別常用労働者1人平均月間現金給与額（調査産業計）	20
第17表 規模別就業形態別常用労働者1人平均月間出勤日数と実労働時間数（調査産業計）	20
毎月勤労統計調査地方調査の説明	21

結 果 の 概 要

1 賃金の動き

令和3年の常用労働者1人平均月間現金給与総額（調査産業計）は、規模5人以上で265,273円、前年比1.3%増（規模30人以上は290,717円、前年比0.7%減）であった。

このうち、定期給与は223,935円、前年比1.4%増（規模30人以上は241,807円、前年比0.4%減）であった。

また、所定内給与は212,097円、前年比1.0%増（規模30人以上は226,737円、前年比1.0%減）であった。

なお、特別給与は41,338円（規模30人以上は48,910円）であった。

表1 産業別常用労働者1人平均月間現金給与額

規模別・産業別	区 分	現金給与総額		定 期 給 与		所定内給与		特 別 給 与	
			前年比		前年比		前年比		前年差
		円	%	円	%	円	%	円	円
事業所規模5人以上	TL 調 査 産 業 計	265,273	1.3	223,935	1.4	212,097	1.0	41,338	540
	D 建 設 業	334,325	10.5	282,746	7.5	265,016	5.6	51,579	10,762
	E 製 造 業	303,760	13.1	245,467	9.1	222,407	6.4	58,293	14,261
	F 電 気・カ゛ス・熱供給・水道業	516,024	4.4	409,312	7.9	363,757	1.6	106,712	▲ 9,980
	G 情 報 通 信 業	438,249	▲ 2.9	343,791	▲ 3.0	320,250	▲ 1.3	94,458	▲ 5,340
	H 運 輸 業 , 郵 便 業	297,562	20.0	253,052	16.8	224,268	21.3	44,510	12,917
	I 卸 売 業 ・ 小 売 業	229,362	4.6	199,850	4.4	192,105	5.1	29,512	1,693
	J 金 融 業 ・ 保 険 業	373,472	▲ 7.5	302,444	▲ 5.1	292,488	▲ 3.2	71,028	▲ 13,859
	K 不 動 産 業 , 物 品 買 貸 業	324,081	27.4	243,865	16.7	220,691	12.3	80,216	36,635
	L 学 術 研 究 , 専 門 ・ 技 術 サ ー ビ ス 業	347,696	▲ 6.3	286,525	▲ 4.7	269,066	▲ 4.3	61,171	▲ 10,937
	M 宿 泊 業 , 飲 食 サ ー ビ ス 業	116,078	▲ 1.6	110,948	▲ 1.1	105,960	0.1	5,130	▲ 385
	N 生 活 関 連 サ ー ビ ス 業 , 娯 楽 業	183,139	▲ 11.6	167,919	▲ 11.5	161,288	▲ 12.7	15,220	▲ 2,400
	O 教 育 , 学 習 支 援 業	312,435	▲ 23.2	251,765	▲ 18.3	249,593	▲ 18.1	60,670	▲ 35,414
	P 医 療 , 福 祉	261,798	0.9	220,773	0.4	212,611	▲ 0.6	41,025	1,799
	Q 複 合 サ ー ビ ス 事 業	322,023	1.2	263,233	3.7	248,099	3.5	58,790	▲ 5,887
	R サ ー ビ ス 業 (他 に 分 類 さ れ な い も の)	249,800	18.2	225,008	21.4	213,003	22.9	24,792	▲ 1,540
	事業所規模30人以上	TL 調 査 産 業 計	290,717	▲ 0.7	241,807	▲ 0.4	226,737	▲ 1.0	48,910
D 建 設 業		384,539	0.6	315,572	▲ 3.1	288,478	▲ 1.9	68,967	12,294
E 製 造 業		310,850	6.2	249,072	3.9	221,113	▲ 0.4	61,778	8,074
F 電 気・カ゛ス・熱供給・水道業		601,838	10.4	470,004	12.9	405,463	4.5	131,834	▲ 1,237
G 情 報 通 信 業		478,556	▲ 6.0	372,386	▲ 5.2	342,888	▲ 2.8	106,170	▲ 11,790
H 運 輸 業 , 郵 便 業		305,483	13.8	261,087	12.5	223,493	14.8	44,396	7,840
I 卸 売 業 ・ 小 売 業		224,780	7.2	190,654	3.2	184,451	4.4	34,126	9,191
J 金 融 業 ・ 保 険 業		403,071	▲ 9.4	299,254	▲ 12.7	290,928	▲ 10.7	103,817	4,865
K 不 動 産 業 , 物 品 買 貸 業		322,463	13.8	249,875	5.0	240,401	5.2	72,588	26,757
L 学 術 研 究 , 専 門 ・ 技 術 サ ー ビ ス 業		407,500	▲ 14.3	336,495	▲ 11.8	308,511	▲ 10.4	71,005	▲ 20,774
M 宿 泊 業 , 飲 食 サ ー ビ ス 業		137,925	11.0	129,778	11.9	124,072	12.2	8,147	▲ 136
N 生 活 関 連 サ ー ビ ス 業 , 娯 楽 業		169,736	21.3	152,210	17.9	144,267	18.8	17,526	6,623
O 教 育 , 学 習 支 援 業		343,827	▲ 25.5	272,761	▲ 20.1	270,469	▲ 19.5	71,066	▲ 44,708
P 医 療 , 福 祉	296,240	▲ 1.1	250,242	▲ 0.7	241,517	▲ 1.2	45,998	▲ 989	
Q 複 合 サ ー ビ ス 事 業	321,559	▲ 3.2	267,921	0.5	247,472	▲ 0.8	53,638	▲ 13,831	
R サ ー ビ ス 業 (他 に 分 類 さ れ な い も の)	204,673	13.0	190,143	13.6	173,631	12.9	14,530	587	

(注1)「鉱業、採石業、砂利採取業」については、調査対象事業所が僅少なため公表していないが、調査産業計には含まれる。

2 労働時間の動き

令和3年の常用労働者1人平均月間総実労働時間（調査産業計）は、規模5人以上で139.9時間、前年比1.5%減（規模30人以上は145.6時間、前年比0.6%増）であった。

このうち、所定外労働時間は8.3時間、前年比6.9%増（規模30人以上は10.4時間、前年比10.8%増）であった。

また、出勤日数は18.5日、前年差0.2日減（規模30人以上は18.6日、前年差0.1日減）であった。

表2 産業別常用労働者1人平均月間出勤日数及び実労働時間数

規模別・産業別		出勤日数		総実労働時間		所定内労働時間		所定外労働時間	
		前年差		前年比		前年比		前年比	
		日	日	時間	%	時間	%	時間	%
事業所規模5人以上	TL 調査産業計	18.5	▲ 0.2	139.9	▲ 1.5	131.6	▲ 1.9	8.3	6.9
	D 建設業	20.5	▲ 0.8	163.6	▲ 2.7	153.7	▲ 2.8	9.9	0.2
	E 製造業	19.4	▲ 0.2	154.5	1.9	141.3	▲ 0.1	13.2	29.7
	F 電気・ガス・熱供給・水道業	18.9	0.3	153.4	3.0	142.5	0.1	10.9	67.4
	G 情報通信業	18.9	▲ 0.2	158.7	▲ 2.7	143.6	▲ 3.3	15.1	3.6
	H 運輸業，郵便業	20.0	0.4	166.9	2.6	148.0	3.8	18.9	▲ 5.2
	I 卸売業・小売業	19.3	0.4	138.2	0.4	131.1	▲ 0.1	7.1	12.2
	J 金融業・保険業	18.4	▲ 0.1	140.1	▲ 2.8	133.4	▲ 1.5	6.7	▲ 24.4
	K 不動産業，物品賃貸業	19.1	0.6	152.4	8.2	141.0	6.0	11.4	46.2
	L 学術研究，専門・技術サービス業	18.6	0.0	149.0	▲ 2.1	138.9	▲ 1.6	10.1	▲ 9.6
	M 宿泊業，飲食サービス業	15.4	0.1	96.9	▲ 6.2	92.1	▲ 5.4	4.8	▲ 18.7
	N 生活関連サービス業，娯楽業	16.2	▲ 1.1	115.8	▲ 9.0	111.4	▲ 9.0	4.4	▲ 9.8
	O 教育，学習支援業	15.6	▲ 2.6	122.9	▲ 15.6	111.0	▲ 17.0	11.9	0.6
	P 医療，福祉	18.8	0.3	139.1	1.1	135.4	0.9	3.7	10.5
	Q 複合サービス事業	19.2	0.0	155.2	0.6	147.4	1.5	7.8	▲ 13.9
	R サービス業(他に分類されないもの)	19.7	0.7	156.3	10.0	143.3	8.0	13.0	40.3
事業所規模30人以上	TL 調査産業計	18.6	▲ 0.1	145.6	0.6	135.2	0.0	10.4	10.8
	D 建設業	19.9	0.0	169.2	0.9	152.9	2.2	16.3	▲ 9.4
	E 製造業	19.3	0.0	157.5	3.2	141.7	0.0	15.8	43.1
	F 電気・ガス・熱供給・水道業	18.4	▲ 0.2	152.9	2.5	138.6	▲ 1.7	14.3	77.1
	G 情報通信業	18.8	▲ 0.1	161.1	▲ 0.4	141.3	▲ 2.8	19.8	20.9
	H 運輸業，郵便業	19.9	▲ 0.3	167.6	0.7	143.4	0.2	24.2	4.2
	I 卸売業・小売業	19.8	0.0	142.1	0.1	135.2	▲ 0.1	6.9	1.6
	J 金融業・保険業	17.8	▲ 0.6	134.0	▲ 5.7	126.8	▲ 5.2	7.2	▲ 14.0
	K 不動産業，物品賃貸業	19.1	▲ 0.2	146.2	0.4	139.7	1.2	6.5	▲ 13.9
	L 学術研究，専門・技術サービス業	18.4	▲ 0.3	156.4	▲ 2.7	142.6	▲ 0.9	13.8	▲ 17.9
	M 宿泊業，飲食サービス業	15.1	0.6	103.4	7.3	98.7	6.9	4.7	11.4
	N 生活関連サービス業，娯楽業	16.4	0.6	118.2	5.2	112.5	6.6	5.7	▲ 15.6
	O 教育，学習支援業	14.3	▲ 4.0	119.3	▲ 20.3	103.4	▲ 22.9	15.9	0.8
	P 医療，福祉	19.2	0.6	147.6	3.9	143.9	4.3	3.7	▲ 7.3
Q 複合サービス事業	19.1	▲ 0.3	154.0	▲ 1.2	143.9	▲ 1.4	10.1	0.2	
R サービス業(他に分類されないもの)	19.5	1.2	157.9	17.9	142.5	15.0	15.4	53.6	

(注)表1脚注参照

3 雇用の動き

令和3年の常用労働者数（調査産業計）は、規模5人以上で531,489人、前年比1.1%増（規模30以上は275,942人、前年比0.6%増）であった。

このうち、パートタイム労働者数は170,312人、パートタイム労働者比率32.0%（規模30人以上は72,437人、パートタイム労働者比率26.2%）であった。

また、労働異動率は入職率2.18%、離職率1.99%（規模30人以上は入職率2.34%、離職率2.02%）であった。

表3 産業別常用労働者数及び異動率

規模別・産業別		区分		パートタイム労働者数		労働異動率	
		本月末常用労働者数		パートタイム労働者数		入職率	離職率
		人	前年比	人	パートタイム比率	%	%
事業所規模5人以上	TL 調査産業計	531,489	1.1	170,312	32.0	2.18	1.99
	D 建設業	36,345	2.7	1,920	5.3	1.35	1.60
	E 製造業	60,914	▲ 7.4	11,992	19.7	1.38	1.55
	F 電気・ガス・熱供給・水道業	4,044	3.7	147	3.6	1.86	1.96
	G 情報通信業	4,882	▲ 0.8	292	6.0	1.09	1.31
	H 運輸業、郵便業	28,531	0.1	4,610	16.2	0.72	0.85
	I 卸売業・小売業	96,185	▲ 0.6	45,549	47.4	1.80	1.82
	J 金融業・保険業	10,030	▲ 4.6	881	8.8	1.99	2.40
	K 不動産業、物品賃貸業	4,881	5.7	1,277	26.2	1.94	1.12
	L 学術研究、専門・技術サービス業	11,090	▲ 2.8	1,762	15.9	1.21	1.64
	M 宿泊業、飲食サービス業	42,545	17.1	32,276	75.9	4.51	3.64
	N 生活関連サービス業、娯楽業	21,296	▲ 6.1	10,495	49.3	1.44	1.90
	O 教育、学習支援業	43,274	13.9	15,459	34.5	7.15	3.76
	P 医療、福祉	135,297	2.2	37,618	27.8	1.61	1.50
	Q 複合サービス事業	7,192	▲ 2.2	768	10.7	1.70	21.0
	R サービス業(他に分類されないもの)	24,816	▲ 5.6	5,244	21.1	2.10	2.80
	事業所規模30人以上	TL 調査産業計	275,942	0.6	72,437	26.2	2.34
D 建設業		9,634	2.6	240	2.5	1.26	1.18
E 製造業		45,352	▲ 6.7	8,439	18.6	1.53	1.67
F 電気・ガス・熱供給・水道業		2,477	1.9	58	2.3	2.07	2.43
G 情報通信業		3,308	0.9	189	5.7	1.13	1.13
H 運輸業、郵便業		18,441	1.5	3,238	17.6	0.77	0.84
I 卸売業・小売業		33,507	▲ 1.1	16,804	50.2	1.24	1.45
J 金融業・保険業		4,136	▲ 7.1	461	11.2	1.70	2.07
K 不動産業、物品賃貸業		1,510	6.9	334	22.1	1.59	1.31
L 学術研究、専門・技術サービス業		4,790	▲ 5.8	607	13.2	1.66	1.27
M 宿泊業、飲食サービス業		13,833	0.6	9,164	66.3	3.72	3.80
N 生活関連サービス業、娯楽業		8,486	▲ 1.6	4,228	49.8	0.89	1.26
O 教育、学習支援業		26,907	20.8	8,924	30.0	11.58	5.29
P 医療、福祉	84,391	1.6	15,563	18.4	1.59	1.43	
Q 複合サービス事業	4,704	0.5	695	14.8	1.57	2.02	
R サービス業(他に分類されないもの)	14,300	▲ 5.0	3,469	24.2	2.72	3.45	

(注)(1)表1脚注参照

(2)入職(離職)率とは、前月末労働者数に対する月間の増加(減少)労働者の割合(%)であり、パートタイム労働者比率とは、常用労働者に占めるパートタイム労働者の割合(%)のことである。

4 就業形態別労働者の賃金・労働時間

令和3年の一般労働者1人平均月間現金給与総額（調査産業計）は、規模5人以上で345,864円（規模30人以上は358,543円）であった。これに対し、パートタイム労働者1人平均月間現金給与総額は、規模5人以上で93,587円（規模30人以上は98,813円）であった。

次に、1人平均月間総実労働時間（調査産業計）をみると、一般労働者は、規模5人以上で165.4時間（規模30人以上は166.2時間）であった。これに対し、パートタイム労働者は、規模5人以上で85.8時間（規模30人以上は87.1時間）であった。

表4 就業形態別労働者の1人平均月間現金給与額

区分 規模別・産業別		一般労働者					パートタイム労働者				
		現金給与 総額	定期給与			特別給与	現金給与 総額	定期給与			特別給与
			所定内 給与	超過労働 給与				所定内 給与	超過労働 給与		
		円	円	円	円	円	円	円	円	円	円
5	TL 調査産業計	345,864	286,656	270,117	16,539	59,208	93,587	90,319	88,498	1,821	3,268
	E 製造業	351,253	279,808	252,342	27,466	71,445	109,520	105,017	99,976	5,041	4,503
以	I 卸売業・小売業	349,732	295,342	281,797	13,545	54,390	95,554	93,698	92,401	1,297	1,856
上	P 医療、福祉	324,673	270,389	259,536	10,853	54,284	98,245	91,710	90,550	1,160	6,535
30	TL 調査産業計	358,543	293,734	274,064	19,670	64,809	98,813	94,887	92,831	2,056	3,926
	E 製造業	355,282	280,423	247,334	33,089	74,859	116,554	111,979	106,457	5,522	4,575
以	I 卸売業・小売業	349,880	284,128	272,182	11,946	65,752	100,526	97,812	97,313	499	2,714
上	P 医療、福祉	338,294	283,697	273,172	10,525	54,597	109,660	101,811	101,070	741	7,849

表5 就業形態別労働者の1人平均月間出勤日数及び労働時間数

区分 規模別・産業別		一般労働者				パートタイム労働者			
		出勤 日数	総実労働時間			出勤 日数	総実労働時間		
			所定内	所定外			所定内	所定外	
		日	時間	時間	時間	日	時間	時間	時間
5	TL 調査産業計	20.2	165.4	154.0	11.4	15.1	85.8	84.0	1.8
	E 製造業	19.9	165.7	150.4	15.3	17.6	109.0	104.5	4.5
以	I 卸売業・小売業	20.6	172.1	160.6	11.5	17.8	100.5	98.3	2.2
上	P 医療、福祉	20.4	161.7	156.9	4.8	14.5	80.1	79.3	0.8
30	TL 調査産業計	19.9	166.2	152.7	13.5	14.8	87.1	85.5	1.6
	E 製造業	19.6	167.5	149.2	18.3	18.3	113.0	108.5	4.5
以	I 卸売業・小売業	20.6	176.3	162.9	13.4	18.9	108.2	107.7	0.5
上	P 医療、福祉	20.3	162.1	157.7	4.4	14.3	83.1	82.6	0.5

統 計 表

第1表 産業別名目賃金指数(現金給与総額)

(平成27年=100)

(事業所規模5人以上)

産業別 年月	TL		D 建設業	E 製造業	F 電気ガス 熱供給 水道業	G 情報 通信業	H 運輸業 郵便業	I 卸売業 小売業	J 金融業 保険業	K 不動産 業、物 品賃貸 業	L 学術研 究、専門・ 技術サー ビス業	M 宿泊業 飲食サー ビス業	N 生活関 連サービ ス業、娯 楽業	O 教育、学 習支援 業	P 医療 福祉	Q 複合 サービ ス業	R その他 のサー ビス業	
	調 査 産業計	前年比 (%)																
平成27年平均	100.0	0.8	100.0	100.0	100.0	100.0	100.0	100.0	100.0	100.0	100.0	100.0	100.0	100.0	100.0	100.0	100.0	100.0
平成28年平均	101.5	1.6	106.3	104.3	105.3	88.9	104.3	97.5	93.4	88.4	102.8	113.5	101.5	98.8	103.4	94.4	98.2	98.2
平成29年平均	101.5	0.0	106.2	107.3	109.8	93.3	99.0	98.0	93.5	78.5	97.3	107.1	102.6	94.0	105.9	95.4	104.0	104.0
平成30年平均	101.7	0.2	114.6	102.8	115.5	107.1	96.0	107.9	103.3	87.7	92.2	94.6	114.5	86.8	108.3	89.1	103.6	103.6
令和元年平均	100.1	▲ 1.6	105.0	101.0	124.4	101.4	104.8	93.7	88.5	85.2	93.5	106.5	126.1	106.9	105.3	95.7	92.7	92.7
令和2年平均	102.5	2.4	107.5	99.1	109.5	108.6	98.2	104.7	99.8	84.4	92.0	101.4	126.5	102.5	107.5	92.3	96.1	96.1
令和3年平均	103.8	1.3	118.8	112.1	114.3	105.4	117.8	109.5	92.3	107.5	86.2	99.8	111.8	78.7	108.5	93.4	113.6	113.6
令和3年1月	89.0	1.1	98.0	98.0	92.6	80.6	96.3	95.5	74.6	89.7	69.7	97.0	93.1	66.3	95.4	75.8	94.9	94.9
2月	88.3	0.7	99.8	89.2	91.6	80.6	94.6	96.8	74.0	80.6	70.4	103.2	100.2	69.4	90.3	77.9	96.2	96.2
3月	93.6	3.4	102.9	90.4	91.5	88.2	99.3	98.6	79.7	83.0	76.0	96.6	105.3	73.4	102.5	79.8	109.1	109.1
4月	90.5	2.6	106.7	94.1	91.2	80.4	101.0	100.2	77.9	81.1	73.1	92.5	107.4	69.4	92.5	78.8	100.1	100.1
5月	89.4	1.2	102.1	88.5	90.9	85.8	98.6	99.7	88.4	82.8	78.6	90.2	104.4	67.0	91.3	76.2	106.8	106.8
6月	139.2	2.2	162.2	155.2	232.9	195.3	135.1	129.8	161.4	104.8	133.7	91.4	124.9	163.5	124.3	118.9	156.7	156.7
7月	119.2	3.7	129.4	137.0	91.4	84.2	155.3	135.4	76.2	208.3	99.1	99.0	124.3	69.2	131.2	132.8	109.3	109.3
8月	93.7	▲ 2.5	116.0	99.9	90.9	82.1	120.6	101.2	74.4	84.1	79.2	101.7	107.6	67.4	93.1	72.6	113.5	113.5
9月	87.5	0.2	103.1	92.0	90.2	81.1	99.3	95.6	74.0	81.9	68.6	93.7	101.2	57.1	94.4	75.5	100.8	100.8
10月	89.0	0.8	104.3	92.2	90.2	86.1	101.9	94.9	75.0	83.8	74.2	103.6	102.4	57.6	96.4	77.1	102.0	102.0
11月	93.0	2.1	105.6	93.4	95.9	89.5	129.9	98.6	88.3	85.7	87.7	102.6	105.9	57.4	99.3	91.8	105.7	105.7
12月	173.7	0.5	194.9	215.6	222.6	231.4	182.1	168.2	164.2	224.2	123.9	125.6	164.5	126.8	191.2	164.0	167.9	167.9
前年比(%)	1.3	—	10.5	13.1	4.4	▲ 2.9	20.0	4.6	▲ 7.5	27.4	▲ 6.3	▲ 1.6	▲ 11.6	▲ 23.2	0.9	1.2	18.2	18.2

(事業所規模30人以上)

産業別 年月	TL		D 建設業	E 製造業	F 電気ガス 熱供給 水道業	G 情報 通信業	H 運輸業 郵便業	I 卸売業 小売業	J 金融業 保険業	K 不動産 業、物 品賃貸 業	L 学術研 究、専門・ 技術サー ビス業	M 宿泊業 飲食サー ビス業	N 生活関 連サービ ス業、娯 楽業	O 教育、学 習支援 業	P 医療 福祉	Q 複合 サービ ス業	R その他 のサー ビス業	
	調 査 産業計	前年比 (%)																
平成27年平均	100.0	1.2	100.0	100.0	100.0	100.0	100.0	100.0	100.0	100.0	100.0	100.0	100.0	100.0	100.0	100.0	100.0	100.0
平成28年平均	101.2	1.2	104.9	101.6	104.1	100.8	103.3	104.2	95.6	106.6	100.4	98.0	103.7	98.2	101.4	99.4	96.9	96.9
平成29年平均	102.5	1.3	104.5	104.7	102.2	99.6	105.4	102.6	101.2	107.0	99.4	98.3	102.4	97.7	104.1	102.1	97.4	97.4
平成30年平均	102.6	0.1	103.1	98.6	104.5	94.3	101.6	107.9	99.0	121.0	88.9	91.3	99.5	96.7	106.5	97.8	100.5	100.5
令和元年平均	102.1	▲ 0.5	104.6	95.9	126.8	101.7	108.5	101.8	86.8	112.3	79.8	89.8	96.7	117.0	102.4	111.0	91.7	91.7
令和2年平均	107.4	5.2	115.0	97.2	118.8	106.6	107.0	108.0	101.6	121.5	108.6	89.7	78.1	121.0	110.0	108.0	91.5	91.5
令和3年平均	106.7	▲ 0.7	115.7	103.2	131.1	100.2	121.8	115.8	92.1	138.3	93.1	99.6	94.7	90.2	108.8	104.5	103.4	103.4
令和3年1月	90.9	▲ 1.4	96.9	92.7	103.4	74.8	102.3	95.9	66.8	141.1	79.1	96.8	85.5	76.5	92.0	87.8	89.1	89.1
2月	89.1	▲ 1.8	101.5	81.7	101.9	76.2	99.4	100.4	67.5	104.7	80.9	98.2	82.5	78.5	91.2	91.1	87.5	87.5
3月	94.4	0.6	107.0	82.5	102.1	76.0	102.8	99.2	75.1	112.9	91.0	86.4	87.4	84.9	102.2	87.9	100.4	100.4
4月	91.7	1.0	112.3	83.6	102.2	76.6	105.7	98.1	68.2	109.1	78.8	87.9	97.5	83.9	93.5	89.6	93.1	93.1
5月	90.4	▲ 2.3	105.7	80.0	102.6	82.7	102.5	98.9	96.5	107.7	95.3	87.1	92.2	78.3	90.3	86.8	94.1	94.1
6月	151.0	▲ 2.1	160.8	151.2	275.3	187.6	158.5	131.1	172.6	131.9	191.3	90.8	126.1	203.2	123.8	142.7	127.8	127.8
7月	122.3	5.6	131.0	116.1	101.7	80.2	152.7	160.7	71.4	244.5	79.7	102.5	91.4	81.1	135.7	134.9	102.4	102.4
8月	93.4	▲ 1.2	101.1	89.9	104.6	77.7	119.6	103.1	70.9	113.8	84.0	110.1	88.7	78.9	91.5	81.4	101.2	101.2
9月	88.2	▲ 1.1	98.1	85.2	102.4	75.9	101.5	99.5	72.0	107.8	65.5	93.9	80.6	59.7	94.2	85.1	97.7	97.7
10月	89.8	▲ 0.3	99.6	84.5	102.3	81.4	105.9	100.7	70.9	114.7	79.8	99.2	86.4	59.6	95.8	87.5	99.2	99.2
11月	94.9	0.4	97.2	85.1	101.7	84.4	144.2	106.0	99.5	107.6	83.1	100.1	83.9	60.1	100.0	112.8	99.5	99.5
12月	184.3	▲ 3.1	177.2	206.4	272.8	228.7	167.0	196.3	174.1	264.1	108.7	141.9	133.7	138.1	195.0	166.7	149.1	149.1
前年比(%)	▲ 0.7	—	0.6	6.2	10.4	▲ 6.0	13.8	7.2	▲ 9.4	13.8	▲ 14.3	11.0	21.3	▲ 25.5	▲ 1.1	▲ 3.2	13.0	13.0

※ 平成27年の平均を100.0とした指数表です。

第2表 産業別名目賃金指数(定期給与)

(平成27年=100)

(事業所規模5人以上)

産業別 年月	TL 調査産業計		D 建設業	E 製造業	F 電気ガス 熱供給 水道業	G 情報 通信業	H 運輸業 郵便業	I 卸売業 小売業	J 金融業 保険業	K 不動産 業、物 品賃貸 業	L 学術研 究、専門 ・技術サー ビス業	M 宿泊業 飲食サー ビス業	N 生活関 連サービ ス業、娯 楽業	O 教育、学 習支援 業	P 医療 福祉	Q 複合 サービス 事業	R その他 のサービ ス業
	前年比 (%)																
平成27年平均	100.0	0.3	100.0	100.0	100.0	100.0	100.0	100.0	100.0	100.0	100.0	100.0	100.0	100.0	100.0	100.0	100.0
平成28年平均	101.0	1.0	102.3	102.5	101.8	90.4	103.2	98.3	98.6	91.6	106.0	109.0	102.7	97.0	103.2	94.4	98.8
平成29年平均	101.2	0.2	103.5	103.8	106.7	91.0	98.6	99.9	97.2	83.7	102.4	103.7	103.2	93.1	106.5	95.0	102.3
平成30年平均	100.8	▲ 0.4	110.2	101.1	113.4	101.5	92.1	110.2	102.8	95.3	99.1	93.8	112.6	86.4	105.4	93.0	102.3
令和元年平均	101.0	0.2	103.4	102.3	125.9	96.7	99.2	97.1	96.9	95.2	98.3	103.1	122.7	103.2	108.0	98.0	93.3
令和2年平均	102.5	1.5	104.3	100.0	106.7	103.0	95.5	107.0	106.8	86.6	96.1	100.0	125.3	99.9	107.6	95.4	94.5
令和3年平均	103.9	1.4	112.1	109.1	115.1	99.9	111.5	111.7	101.4	101.1	91.6	98.9	110.9	81.6	108.0	98.9	114.7
令和3年1月	102.4	0.2	109.2	106.1	117.5	97.6	107.1	111.4	100.3	100.7	90.0	100.3	100.3	84.5	106.9	98.2	106.4
2月	103.7	0.9	110.6	107.1	116.2	97.4	104.9	112.0	99.1	99.5	90.9	106.2	107.9	86.9	105.6	98.6	108.0
3月	105.3	2.7	110.8	106.9	116.1	94.8	108.6	113.5	105.2	98.8	92.4	99.9	112.0	88.7	106.8	97.3	122.4
4月	105.2	3.2	110.8	109.7	115.7	97.3	112.4	116.4	105.4	100.2	90.1	95.5	114.0	88.1	107.3	101.5	112.4
5月	103.6	3.5	108.4	106.2	115.3	97.4	109.7	116.0	102.9	102.1	91.1	93.1	112.3	85.3	105.0	98.3	119.6
6月	104.7	2.4	112.6	109.7	115.9	99.8	110.5	113.9	101.8	101.2	91.6	90.2	109.2	85.4	107.4	100.8	124.4
7月	103.7	1.1	112.6	108.4	113.5	101.8	115.4	108.3	100.0	102.0	94.6	99.0	111.5	83.1	107.6	100.2	114.4
8月	103.8	1.1	111.3	109.6	115.3	99.2	115.5	110.4	100.4	101.4	95.7	94.2	112.1	84.0	108.5	94.0	112.2
9月	102.6	0.1	114.1	109.9	114.5	95.8	110.5	110.6	97.8	101.1	85.5	96.4	109.4	72.8	110.2	97.9	111.6
10月	104.3	0.3	115.4	111.0	114.4	104.0	113.4	110.0	100.7	103.3	95.8	107.0	110.6	73.4	110.5	99.6	114.3
11月	103.6	0.3	117.2	110.9	113.9	107.9	114.8	108.0	101.0	101.6	87.1	103.2	111.1	73.1	110.5	100.0	113.0
12月	104.4	1.6	111.8	113.7	113.3	105.7	115.0	110.0	102.4	101.0	94.9	102.3	120.7	74.3	109.4	100.4	117.6
前年比(%)	1.4	—	7.5	9.1	7.9	▲ 3.0	16.8	4.4	▲ 5.1	16.7	▲ 4.7	▲ 1.1	▲ 11.5	▲ 18.3	0.4	3.7	21.4

(事業所規模30人以上)

産業別 年月	TL 調査産業計		D 建設業	E 製造業	F 電気ガス 熱供給 水道業	G 情報 通信業	H 運輸業 郵便業	I 卸売業 小売業	J 金融業 保険業	K 不動産 業、物 品賃貸 業	L 学術研 究、専門 ・技術サー ビス業	M 宿泊業 飲食サー ビス業	N 生活関 連サービ ス業、娯 楽業	O 教育、学 習支援 業	P 医療 福祉	Q 複合 サービス 事業	R その他 のサービ ス業
	前年比 (%)																
平成27年平均	100.0	0.7	100.0	100.0	100.0	100.0	100.0	100.0	100.0	100.0	100.0	100.0	100.0	100.0	100.0	100.0	100.0
平成28年平均	100.7	0.6	103.2	100.7	99.5	99.8	100.0	103.6	98.2	105.9	101.1	97.8	104.5	97.2	101.5	100.4	97.2
平成29年平均	101.7	1.0	106.8	102.8	97.0	97.7	101.2	103.2	100.1	107.3	101.6	97.7	102.6	96.0	104.0	101.0	97.6
平成30年平均	101.2	▲ 0.5	103.1	98.0	102.4	94.1	92.5	109.8	99.3	121.0	89.0	90.3	95.4	96.3	103.6	103.7	102.6
令和元年平均	102.8	1.6	106.5	98.5	127.0	96.8	97.8	104.6	95.8	109.6	81.8	88.9	94.4	111.9	105.4	115.1	94.2
令和2年平均	107.0	4.1	116.7	99.0	115.5	103.4	100.9	110.7	106.9	121.1	109.6	88.8	77.6	116.6	109.8	112.3	94.4
令和3年平均	106.6	▲ 0.4	113.1	102.9	130.4	98.0	113.5	114.2	93.3	127.2	96.7	99.4	91.5	93.2	109.0	112.9	107.2
令和3年1月	106.0	▲ 2.2	114.9	100.5	131.6	94.1	111.3	111.6	88.4	126.9	99.1	102.4	91.8	97.9	108.9	113.9	99.2
2月	106.1	▲ 1.9	117.9	101.3	129.7	95.8	107.9	113.3	89.4	122.6	101.3	103.7	88.4	100.5	107.8	114.4	97.7
3月	107.2	▲ 0.4	113.5	100.3	130.1	94.1	112.1	113.7	95.7	121.0	102.0	91.4	93.6	108.6	107.7	111.7	112.2
4月	107.8	1.0	114.0	102.0	130.2	96.3	115.3	114.2	92.4	128.0	98.7	92.8	99.9	107.4	108.2	115.4	104.0
5月	106.0	1.4	110.3	99.3	130.7	95.4	111.7	115.0	93.3	125.8	98.3	91.7	97.6	100.3	107.0	112.5	104.5
6月	106.6	▲ 0.3	115.3	102.3	130.3	96.7	111.9	110.9	93.2	126.2	99.9	89.9	92.3	98.7	107.5	116.0	108.8
7月	107.5	0.6	110.4	102.3	129.5	100.8	117.1	116.2	96.3	134.1	99.8	102.2	88.9	95.8	108.5	113.1	108.9
8月	107.6	1.1	108.7	104.1	133.2	97.7	118.1	114.0	95.8	125.8	98.7	100.0	88.6	101.0	108.3	105.5	107.8
9月	104.9	▲ 1.6	114.1	104.8	130.4	92.7	110.6	114.6	92.4	125.8	82.1	99.2	86.4	76.5	111.1	110.4	108.7
10月	106.8	▲ 0.9	114.5	105.1	130.3	102.3	115.5	115.0	94.1	133.6	99.9	105.1	92.6	76.2	112.2	112.9	110.3
11月	105.9	▲ 1.4	113.1	105.2	129.5	106.2	115.4	114.6	94.1	125.8	82.7	103.2	89.0	77.0	111.3	113.9	109.3
12月	107.0	0.1	110.5	107.0	128.9	104.3	115.0	117.7	94.6	130.3	98.0	111.5	88.3	79.0	108.9	115.3	115.5
前年比(%)	▲ 0.4	—	▲ 3.1	3.9	12.9	▲ 5.2	12.5	3.2	▲ 12.7	5.0	▲ 11.8	11.9	17.9	▲ 20.1	▲ 0.7	0.5	13.6

第3表 産業別実質賃金指数(現金給与総額)

(平成27年=100)

(事業所規模5人以上)

産業別 年月	TL		D 建設業	E 製造業	F 電気ガス 水道業	G 情報 通信業	H 運輸業 郵便業	I 卸売業 小売業	J 金融業 保険業	K 不動産 業、物 品賃貸 業	L 学術研 究、専門・ 技術サービ ス業	M 宿泊業 飲食サー ビス業	N 生活関 連サービ ス業、娯楽 業	O 教育、学 習支援 業	P 医療 福祉	Q 複合 サービス 事業	R その他 のサービ ス業
	調査 産業計	前年比 (%)															
平成27年平均	100.0	▲ 0.5	100.0	100.0	100.0	100.0	100.0	100.0	100.0	100.0	100.0	100.0	100.0	100.0	100.0	100.0	100.0
平成28年平均	101.4	1.6	106.2	104.2	105.2	88.8	104.2	97.4	93.3	88.3	102.7	113.4	101.4	98.7	103.3	94.3	98.1
平成29年平均	100.9	▲ 0.5	105.6	106.7	109.1	92.7	98.4	97.4	92.9	78.0	96.7	106.5	102.0	93.4	105.3	94.8	103.4
平成30年平均	100.3	▲ 0.6	113.0	101.4	113.9	105.6	94.7	106.4	101.9	86.5	90.9	93.3	112.9	85.6	106.8	87.9	102.2
令和元年平均	98.4	▲ 1.9	103.2	99.3	122.3	99.7	103.0	92.1	87.0	83.8	91.9	104.7	124.0	105.1	103.5	94.1	91.2
令和2年平均	100.6	2.2	105.5	97.3	107.5	106.6	96.4	102.7	97.9	82.8	90.3	99.5	124.1	100.6	105.5	90.6	94.3
令和3年平均	101.3	0.7	115.9	109.4	111.5	102.8	114.9	106.8	90.0	104.9	84.1	97.4	109.1	76.8	105.9	91.1	110.8
令和3年1月	86.9	0.9	95.7	95.7	90.4	78.7	94.0	93.3	72.9	87.6	68.1	94.7	90.9	64.7	93.2	74.0	92.7
2月	86.4	0.5	97.7	87.3	89.6	78.9	92.6	94.7	72.4	78.9	68.9	101.0	98.0	67.9	88.4	76.2	94.1
3月	91.1	2.8	100.2	88.0	89.1	85.9	96.7	96.0	77.6	80.8	74.0	94.1	102.5	71.5	99.8	77.7	106.2
4月	88.6	2.3	104.5	92.2	89.3	78.7	98.9	98.1	76.3	79.4	71.6	90.6	105.2	68.0	90.6	77.2	98.0
5月	87.6	0.9	100.0	86.7	89.0	84.0	96.6	97.6	86.6	81.1	77.0	88.3	102.3	65.6	89.4	74.6	104.6
6月	135.9	1.6	158.4	151.6	227.4	190.7	131.9	126.8	157.6	102.3	130.6	89.3	122.0	159.7	121.4	116.1	153.0
7月	116.6	3.7	126.6	134.1	89.4	82.4	152.0	132.5	74.6	203.8	97.0	96.9	121.6	67.7	128.4	129.9	106.9
8月	91.4	▲ 2.9	113.2	97.5	88.7	80.1	117.7	98.7	72.6	82.0	77.3	99.2	105.0	65.8	90.8	70.8	110.7
9月	84.9	▲ 1.0	100.0	89.2	87.5	78.7	96.3	92.7	71.8	79.4	66.5	90.9	98.2	55.4	91.6	73.2	97.8
10月	86.5	▲ 0.2	101.4	89.6	87.7	83.7	99.0	92.2	72.9	81.4	72.1	100.7	99.5	56.0	93.7	74.9	99.1
11月	90.3	0.6	102.5	90.7	93.1	86.9	126.1	95.7	85.7	83.2	85.1	99.6	102.8	55.7	96.4	89.1	102.6
12月	169.3	▲ 0.8	190.0	210.1	217.0	225.5	177.5	163.9	160.0	218.5	120.8	122.4	160.3	123.6	186.4	159.8	163.6
前年比(%)	0.7	—	9.9	12.4	3.7	▲ 3.6	19.2	4.0	▲ 8.1	26.7	▲ 6.9	▲ 2.1	▲ 12.1	▲ 23.7	0.4	0.6	17.5

(事業所規模30人以上)

産業別 年月	TL		D 建設業	E 製造業	F 電気ガス 水道業	G 情報 通信業	H 運輸業 郵便業	I 卸売業 小売業	J 金融業 保険業	K 不動産 業、物 品賃貸 業	L 学術研 究、専門・ 技術サービ ス業	M 宿泊業 飲食サー ビス業	N 生活関 連サービ ス業、娯楽 業	O 教育、学 習支援 業	P 医療 福祉	Q 複合 サービス 事業	R その他 のサービ ス業
	調査 産業計	前年比 (%)															
平成27年平均	100.0	▲ 0.2	100.0	100.0	100.0	100.0	100.0	100.0	100.0	100.0	100.0	100.0	100.0	100.0	100.0	100.0	100.0
平成28年平均	101.1	1.2	104.8	101.5	104.0	100.7	103.2	104.1	95.5	106.5	100.3	97.9	103.6	98.1	101.3	99.3	96.8
平成29年平均	101.9	0.8	103.9	104.1	101.6	99.0	104.8	102.0	100.6	106.4	98.8	97.7	101.8	97.1	103.5	101.5	96.8
平成30年平均	101.2	▲ 0.7	101.7	97.2	103.1	93.0	100.2	106.4	97.6	119.3	87.7	90.0	98.1	95.4	105.0	96.4	99.1
令和元年平均	100.4	▲ 0.8	102.9	94.3	124.7	100.0	106.7	100.1	85.3	110.4	78.5	88.3	95.1	115.0	100.7	109.1	90.2
令和2年平均	105.4	5.0	112.9	95.4	116.6	104.6	105.0	106.0	99.7	119.2	106.6	88.0	76.6	118.7	107.9	106.0	89.8
令和3年平均	104.1	▲ 1.2	112.9	100.7	127.9	97.8	118.8	113.0	89.9	134.9	90.8	97.2	92.4	88.0	106.1	102.0	100.9
令和3年1月	88.8	▲ 1.6	94.6	90.5	101.0	73.0	99.9	93.7	65.2	137.8	77.2	94.5	83.5	74.7	89.8	85.7	87.0
2月	87.2	▲ 1.9	99.3	79.9	99.7	74.6	97.3	98.2	66.0	102.4	79.2	96.1	80.7	76.8	89.2	89.1	85.6
3月	91.9	0.1	104.2	80.3	99.4	74.0	100.1	96.6	73.1	109.9	88.6	84.1	85.1	82.7	99.5	85.6	97.8
4月	89.8	0.7	110.0	81.9	100.1	75.0	103.5	96.1	66.8	106.9	77.2	86.1	95.5	82.2	91.6	87.8	91.2
5月	88.5	▲ 2.7	103.5	78.4	100.5	81.0	100.4	96.9	94.5	105.5	93.3	85.3	90.3	76.7	88.4	85.0	92.2
6月	147.5	▲ 2.6	157.0	147.7	268.8	183.2	154.8	128.0	168.6	128.8	186.8	88.7	123.1	198.4	120.9	139.4	124.8
7月	119.7	5.6	128.2	113.6	99.5	78.5	149.4	157.2	69.9	239.2	78.0	100.3	89.4	79.4	132.8	132.0	100.2
8月	91.1	▲ 1.6	98.6	87.7	102.0	75.8	116.7	100.6	69.2	111.0	82.0	107.4	86.5	77.0	89.3	79.4	98.7
9月	85.5	▲ 2.5	95.2	82.6	99.3	73.6	98.4	96.5	69.8	104.6	63.5	91.1	78.2	57.9	91.4	82.5	94.8
10月	87.3	▲ 1.4	96.8	82.1	99.4	79.1	102.9	97.9	68.9	111.5	77.6	96.4	84.0	57.9	93.1	85.0	96.4
11月	92.1	▲ 1.1	94.4	82.6	98.7	81.9	140.0	102.9	96.6	104.5	80.7	97.2	81.5	58.3	97.1	109.5	96.6
12月	179.6	▲ 4.4	172.7	201.2	265.9	222.9	162.8	191.3	169.7	257.4	105.9	138.3	130.3	134.6	190.1	162.5	145.3
前年比(%)	▲ 1.2	—	0.0	5.6	9.7	▲ 6.5	13.1	6.6	▲ 9.8	13.2	▲ 14.8	10.5	20.6	▲ 25.9	▲ 1.7	▲ 3.8	12.4

※ 実質指数は消費者物価指数による調整をしてある指数です。

第4表 産業別実質賃金指数(定期給与)

(平成27年=100)

(事業所規模5人以上)

産業別 年月	TL 調査 産業計	前年比 (%)	D	E	F	G	H	I	J	K	L	M	N	O	P	Q	R
			建設業	製造業	電気ガス 熱供給 水道業	情報 通信業	運輸業 郵便業	卸売業 小売業	金融業 保険業	不動産 業、物 品賃貸 業	学術研 究、専門・ 技術サー ビス業	宿泊業 飲食サー ビス業	生活関 連サービ ス業、娯 楽業	教育、学 習支援 業	医療 福祉	複合 サービ ス業	その他 のサー ビス業
平成27年平均	100.0	▲ 1.0	100.0	100.0	100.0	100.0	100.0	100.0	100.0	100.0	100.0	100.0	100.0	100.0	100.0	100.0	100.0
平成28年平均	100.9	1.1	102.2	102.4	101.7	90.3	103.1	98.2	98.5	91.5	105.9	108.9	102.6	96.9	103.1	94.3	98.7
平成29年平均	100.6	▲ 0.3	102.9	103.2	106.1	90.5	98.0	99.3	96.6	83.2	101.8	103.1	102.6	92.5	105.9	94.4	101.7
平成30年平均	99.4	▲ 1.2	108.7	99.7	111.8	100.1	90.8	108.7	101.4	94.0	97.7	92.5	111.0	85.2	103.9	91.7	100.9
令和元年平均	99.3	▲ 0.1	101.7	100.6	123.8	95.1	97.5	95.5	95.3	93.6	96.7	101.4	120.6	101.5	106.2	96.4	91.7
令和2年平均	100.6	1.3	102.4	98.1	104.7	101.1	93.7	105.0	104.8	85.0	94.3	98.1	123.0	98.0	105.6	93.6	92.7
令和3年平均	101.4	0.8	109.4	106.4	112.3	97.5	108.8	109.0	98.9	98.6	89.4	96.5	108.2	79.6	105.4	96.5	111.9
令和3年1月	100.0	0.0	106.6	103.6	114.7	95.3	104.6	108.8	97.9	98.3	87.9	97.9	97.9	82.5	104.4	95.9	103.9
2月	101.5	0.7	108.2	104.8	113.7	95.3	102.6	109.6	97.0	97.4	88.9	103.9	105.6	85.0	103.3	96.5	105.7
3月	102.5	2.2	107.9	104.1	113.0	92.3	105.7	110.5	102.4	96.2	90.0	97.3	109.1	86.4	104.0	94.7	119.2
4月	103.0	2.9	108.5	107.4	113.3	95.3	110.1	114.0	103.2	98.1	88.2	93.5	111.7	86.3	105.1	99.4	110.1
5月	101.5	3.2	106.2	104.0	112.9	95.4	107.4	113.6	100.8	100.0	89.2	91.2	110.0	83.5	102.8	96.3	117.1
6月	102.2	1.8	110.0	107.1	113.2	97.5	107.9	111.2	99.4	98.8	89.5	88.1	106.6	83.4	104.9	98.4	121.5
7月	101.5	1.1	110.2	106.1	111.1	99.6	112.9	106.0	97.8	99.8	92.6	96.9	109.1	81.3	105.3	98.0	111.9
8月	101.3	0.7	108.6	106.9	112.5	96.8	112.7	107.7	98.0	98.9	93.4	91.9	109.4	82.0	105.9	91.7	109.5
9月	99.5	▲ 1.3	110.7	106.6	111.1	92.9	107.2	107.3	94.9	98.1	82.9	93.5	106.1	70.6	106.9	95.0	108.2
10月	101.4	▲ 0.8	112.1	107.9	111.2	101.1	110.2	106.9	97.9	100.4	93.1	104.0	107.5	71.3	107.4	96.8	111.1
11月	100.6	▲ 1.2	113.8	107.7	110.6	104.8	111.5	104.9	98.1	98.6	84.6	100.2	107.9	71.0	107.3	97.1	109.7
12月	101.8	0.3	109.0	110.8	110.4	103.0	112.1	107.2	99.8	98.4	92.5	99.7	117.6	72.4	106.6	97.9	114.6
前年比(%)	0.8	—	6.8	8.5	7.3	▲ 3.6	16.1	3.8	▲ 5.6	16.0	▲ 5.2	▲ 1.6	▲ 12.0	▲ 18.8	▲ 0.2	3.1	20.7

(事業所規模30人以上)

産業別 年月	TL 調査 産業計	前年比 (%)	D	E	F	G	H	I	J	K	L	M	N	O	P	Q	R
			建設業	製造業	電気ガス 熱供給 水道業	情報 通信業	運輸業 郵便業	卸売業 小売業	金融業 保険業	不動産 業、物 品賃貸 業	学術研 究、専門・ 技術サー ビス業	宿泊業 飲食サー ビス業	生活関 連サービ ス業、娯 楽業	教育、学 習支援 業	医療 福祉	複合 サービ ス業	その他 のサー ビス業
平成27年平均	100.0	▲ 0.5	100.0	100.0	100.0	100.0	100.0	100.0	100.0	100.0	100.0	100.0	100.0	100.0	100.0	100.0	100.0
平成28年平均	100.6	0.6	103.1	100.6	99.4	99.7	99.9	103.5	98.1	105.8	101.0	97.7	104.4	97.1	101.4	100.3	97.1
平成29年平均	101.1	0.5	106.2	102.2	96.4	97.1	100.6	102.6	99.5	106.7	101.0	97.1	102.0	95.4	103.4	100.4	97.0
平成30年平均	99.8	▲ 1.3	101.7	96.6	101.0	92.8	91.2	108.3	97.9	119.3	87.8	89.1	94.1	95.0	102.2	102.3	101.2
令和元年平均	101.1	1.3	104.7	96.9	124.9	95.2	96.2	102.9	94.2	107.8	80.4	87.4	92.8	110.0	103.6	113.2	92.6
令和2年平均	105.0	3.9	114.5	97.2	113.3	101.5	99.0	108.6	104.9	118.8	107.6	87.1	76.2	114.4	107.8	110.2	92.6
令和3年平均	104.0	▲ 1.0	110.3	100.4	127.2	95.6	110.7	111.4	91.0	124.1	94.3	97.0	89.3	90.9	106.3	110.1	104.6
令和3年1月	103.5	▲ 2.5	112.2	98.1	128.5	91.9	108.7	109.0	86.3	123.9	96.8	100.0	89.6	95.6	106.3	111.2	96.9
2月	103.8	▲ 2.1	115.4	99.1	126.9	93.7	105.6	110.9	87.5	120.0	99.1	101.5	86.5	98.3	105.5	111.9	95.6
3月	104.4	▲ 0.9	110.5	97.7	126.7	91.6	109.2	110.7	93.2	117.8	99.3	89.0	91.1	105.7	104.9	108.8	109.3
4月	105.6	0.8	111.7	99.9	127.5	94.3	112.9	111.9	90.5	125.4	96.7	90.9	97.8	105.2	106.0	113.0	101.9
5月	103.8	1.0	108.0	97.3	128.0	93.4	109.4	112.6	91.4	123.2	96.3	89.8	95.6	98.2	104.8	110.2	102.4
6月	104.1	▲ 0.9	112.6	99.9	127.2	94.4	109.3	108.3	91.0	123.2	97.6	87.8	90.1	96.4	105.0	113.3	106.3
7月	105.2	0.6	108.0	100.1	126.7	98.6	114.6	113.7	94.2	131.2	97.7	100.0	87.0	93.7	106.2	110.7	106.6
8月	105.0	0.8	106.0	101.6	130.0	95.3	115.2	111.2	93.5	122.7	96.3	97.6	86.4	98.5	105.7	102.9	105.2
9月	101.7	▲ 3.0	110.7	101.6	126.5	89.9	107.3	111.2	89.6	122.0	79.6	96.2	83.8	74.2	107.8	107.1	105.4
10月	103.8	▲ 2.0	111.3	102.1	126.6	99.4	112.2	111.8	91.4	129.8	97.1	102.1	90.0	74.1	109.0	109.7	107.2
11月	102.8	▲ 2.8	109.8	102.1	125.7	103.1	112.0	111.3	91.4	122.1	80.3	100.2	86.4	74.8	108.1	110.6	106.1
12月	104.3	▲ 1.1	107.7	104.3	125.6	101.7	112.1	114.7	92.2	127.0	95.5	108.7	86.1	77.0	106.1	112.4	112.6
前年比(%)	▲ 1.0	—	▲ 3.7	3.3	12.3	▲ 5.8	11.8	2.6	▲ 13.3	4.5	▲ 12.4	11.4	17.2	▲ 20.5	▲ 1.4	▲ 0.1	13.0

※ 実質指数は消費者物価指数による調整をしてある指数です。

第5表 産業別所定内給与指数

(平成27年=100)

(事業所規模5人以上)

産業別 年月	TL		D 建設業	E 製造業	F 電気ガス 熱供給 水道業	G 情報 通信業	H 運輸業 郵便業	I 卸売業 小売業	J 金融業 保険業	K 不動産 業、物 品賃貸 業	L 学術研 究、専門・ 技術サービ ス業	M 宿泊業 飲食サー ビス業	N 生活関 連サービ ス業、娯 楽業	O 教育、学 習支援 業	P 医療 福祉	Q 複合 サービス 事業	R その他 のサービ ス業
	調査 産業計	前年比 (%)															
平成27年平均	100.0	0.0	100.0	100.0	100.0	100.0	100.0	100.0	100.0	100.0	100.0	100.0	100.0	100.0	100.0	100.0	100.0
平成28年平均	100.6	0.6	100.2	102.4	98.9	90.0	102.6	97.4	99.3	92.8	106.5	106.9	102.2	97.3	103.0	94.0	99.4
平成29年平均	100.8	0.2	102.2	102.1	101.5	90.0	97.8	99.6	98.5	82.9	102.9	101.1	102.3	93.3	106.8	94.3	102.7
平成30年平均	100.9	0.1	108.6	99.6	105.6	101.3	94.5	112.2	102.7	91.8	96.1	93.6	113.6	86.3	105.6	91.4	101.7
令和元年平均	101.4	0.5	101.8	101.7	107.6	95.8	99.7	99.1	99.1	93.5	95.4	100.6	123.7	102.7	108.7	94.3	95.3
令和2年平均	103.9	2.5	104.6	102.3	109.9	101.6	97.6	109.3	107.9	86.9	95.2	99.4	128.2	100.1	108.0	92.1	96.5
令和3年平均	104.9	1.0	110.5	108.8	111.7	100.3	118.4	114.9	104.5	97.6	91.1	99.5	111.9	82.0	107.3	95.3	118.6
令和3年1月	103.2	0.3	107.7	106.5	113.7	98.2	113.2	113.9	103.3	96.1	89.5	100.0	102.5	84.8	106.2	94.8	109.5
2月	104.7	0.8	109.1	107.6	113.2	99.2	112.1	115.4	102.1	95.0	89.0	104.6	108.4	87.3	105.2	95.0	110.9
3月	106.3	2.8	109.1	107.8	112.4	95.4	115.3	116.6	107.3	94.6	89.5	98.9	112.8	89.1	106.6	94.4	126.8
4月	106.0	2.7	109.4	109.3	112.7	98.2	116.5	119.6	107.3	95.0	90.3	95.0	114.2	88.5	106.9	98.4	115.9
5月	104.8	3.1	108.3	106.0	112.5	97.9	117.1	119.1	105.2	97.7	91.1	93.2	112.3	85.8	104.8	95.5	123.8
6月	106.0	1.7	111.6	109.8	113.9	101.1	118.6	117.7	104.7	97.1	91.6	90.0	109.0	86.0	106.9	97.0	130.4
7月	104.7	0.1	110.7	108.0	109.8	101.3	123.1	111.9	103.4	100.8	94.5	100.9	112.2	83.3	106.5	98.0	118.3
8月	104.8	0.5	110.6	109.0	110.1	99.9	121.5	113.7	104.7	99.2	94.4	95.9	112.6	84.1	107.7	93.7	116.2
9月	103.8	▲ 0.7	111.4	109.3	111.6	96.9	117.8	114.1	101.5	98.7	86.8	99.4	112.0	73.2	109.4	95.9	115.3
10月	105.2	▲ 0.2	113.5	110.1	110.7	102.9	121.4	112.8	104.1	101.6	94.6	109.0	112.5	73.8	109.7	87.2	118.4
11月	104.4	▲ 0.6	114.9	109.3	110.2	106.5	122.2	110.9	104.7	97.9	87.7	103.7	113.4	73.5	109.5	97.4	117.1
12月	105.1	0.9	109.3	112.5	110.0	105.6	121.6	112.8	105.8	97.9	94.0	103.2	121.0	74.7	108.7	96.7	121.1
前年比(%)	1.0	—	5.6	6.4	1.6	▲ 1.3	21.3	5.1	▲ 3.2	12.3	▲ 4.3	0.1	▲ 12.7	▲ 18.1	▲ 0.6	3.5	22.9

(事業所規模30人以上)

産業別 年月	TL		D 建設業	E 製造業	F 電気ガス 熱供給 水道業	G 情報 通信業	H 運輸業 郵便業	I 卸売業 小売業	J 金融業 保険業	K 不動産 業、物 品賃貸 業	L 学術研 究、専門・ 技術サービ ス業	M 宿泊業 飲食サー ビス業	N 生活関 連サービ ス業、娯 楽業	O 教育、学 習支援 業	P 医療 福祉	Q 複合 サービス 事業	R その他 のサービ ス業
	調査 産業計	前年比 (%)															
平成27年平均	100.0	0.3	100.0	100.0	100.0	100.0	100.0	100.0	100.0	100.0	100.0	100.0	100.0	100.0	100.0	100.0	100.0
平成28年平均	100.5	0.4	103.0	100.9	99.1	99.7	100.1	103.1	98.1	105.3	100.6	97.7	101.8	97.5	101.0	99.9	97.2
平成29年平均	101.6	1.1	106.0	102.2	97.6	98.2	101.4	102.9	100.5	107.4	101.7	97.4	99.7	96.4	103.9	100.1	96.8
平成30年平均	101.5	▲ 0.1	99.3	97.2	96.9	94.6	96.3	111.4	99.5	112.6	87.2	89.8	96.8	96.7	103.4	99.1	100.9
令和元年平均	103.7	2.2	103.2	99.2	112.9	93.9	104.9	106.4	97.8	105.9	78.6	88.3	94.2	112.2	105.6	108.3	94.7
令和2年平均	108.7	4.8	111.5	102.9	118.1	99.8	105.7	113.1	107.1	121.2	104.1	89.5	77.6	117.0	109.6	106.5	95.8
令和3年平均	107.6	▲ 1.0	109.4	102.5	123.4	97.0	121.3	118.1	95.6	127.5	93.3	100.4	92.2	94.2	108.3	105.7	108.2
令和3年1月	106.8	▲ 2.3	109.7	101.1	123.6	93.7	118.2	115.0	90.4	126.5	95.1	103.0	93.1	98.9	108.2	106.5	98.8
2月	107.0	▲ 2.1	112.7	101.6	123.3	96.1	115.9	117.1	90.8	122.9	96.0	103.6	89.1	101.4	107.2	106.5	96.2
3月	108.1	▲ 0.4	108.8	101.1	122.9	92.8	119.2	117.4	97.3	121.5	96.1	91.9	94.6	109.5	107.2	105.6	112.7
4月	108.4	0.0	109.5	101.7	123.8	95.5	118.2	118.6	95.0	127.7	95.2	93.3	100.9	108.5	107.5	108.8	104.4
5月	107.0	0.7	107.5	99.0	123.7	94.4	119.9	118.9	95.7	126.4	96.3	92.6	98.6	101.3	106.3	107.4	105.0
6月	107.9	▲ 1.4	111.8	102.4	125.0	96.5	121.2	115.5	96.1	127.0	96.5	90.8	92.7	99.7	106.9	108.3	112.4
7月	108.4	▲ 0.7	106.3	101.6	122.4	99.2	126.0	120.2	98.5	134.5	95.9	103.8	89.4	96.8	107.5	108.2	110.1
8月	108.6	0.3	107.8	103.4	123.6	97.5	125.2	117.6	99.2	126.4	95.7	102.5	88.7	102.0	107.7	103.9	109.5
9月	106.1	▲ 2.4	109.4	104.2	124.7	92.4	119.1	118.7	94.5	126.5	82.3	102.0	87.9	77.4	110.5	105.9	109.6
10月	107.7	▲ 1.4	111.7	104.3	123.1	99.8	124.8	118.8	96.0	133.7	95.1	106.4	92.7	77.2	111.6	90.8	111.8
11月	106.9	▲ 1.9	109.5	103.6	122.8	103.0	124.5	118.3	97.1	126.4	81.9	103.1	90.8	77.9	110.5	108.4	111.0
12月	107.9	▲ 0.3	107.9	105.6	122.4	102.9	123.3	120.8	96.4	130.8	93.2	111.8	87.9	80.0	108.3	108.1	116.5
前年比(%)	▲ 1.0	—	▲ 1.9	▲ 0.4	4.5	▲ 2.8	14.8	4.4	▲ 10.7	5.2	▲ 10.4	12.2	18.8	▲ 19.5	▲ 1.2	▲ 0.8	12.9

第6表 産業別総実労働時間指数

(平成27年=100)

(事業所規模5人以上)

産業別 年月	TL 調査 産業計		D 建設業	E 製造業	F 電気ガス 熱供給 水道業	G 情報 通信業	H 運輸業 郵便業	I 卸売業 小売業	J 金融業 保険業	K 不動産 業、物 品賃貸 業	L 学術研 究、専門・ 技術サービ ス業	M 宿泊業 飲食サー ビス業	N 生活関 連サービ ス業、娯楽 業	O 教育、学 習支援 業	P 医療 福祉	Q 複合 サービス 事業	R その他 のサービ ス業
	前年比 (%)																
平成27年平均	100.0	▲ 0.1	100.0	100.0	100.0	100.0	100.0	100.0	100.0	100.0	100.0	100.0	100.0	100.0	100.0	100.0	100.0
平成28年平均	101.2	1.2	103.1	104.0	104.8	95.7	100.2	101.2	100.5	97.8	93.1	101.8	98.4	98.4	102.1	98.2	101.1
平成29年平均	100.0	▲ 1.2	102.4	101.4	104.6	96.1	97.8	101.4	101.1	93.6	95.7	98.0	99.3	99.7	100.2	97.0	101.4
平成30年平均	98.7	▲ 1.3	100.6	103.8	104.3	96.4	92.2	99.0	105.4	103.6	100.8	92.6	97.6	100.3	101.1	101.7	103.9
令和元年平均	97.9	▲ 0.8	100.3	101.2	107.5	94.4	94.6	95.5	99.8	99.0	99.0	96.3	105.5	112.0	100.8	101.1	89.3
令和2年平均	95.9	▲ 2.0	98.9	96.1	101.2	94.3	87.4	95.9	100.5	89.3	95.4	87.5	92.4	111.2	101.1	102.4	89.7
令和3年平均	94.5	▲ 1.5	96.2	97.9	104.2	91.8	89.7	96.3	97.7	96.6	93.4	82.1	84.1	93.8	102.2	103.0	98.7
令和3年1月	90.7	▲ 3.2	89.6	90.6	99.0	89.4	86.4	93.9	92.9	91.2	86.8	83.1	75.6	89.2	99.9	101.9	89.7
2月	92.0	▲ 4.2	97.1	95.8	94.5	85.2	83.0	92.6	92.1	94.4	90.4	83.0	78.7	95.9	98.0	94.2	92.4
3月	97.5	1.8	100.5	96.1	112.7	91.1	88.9	96.3	104.7	93.8	103.3	86.4	80.8	114.8	101.9	100.6	108.2
4月	98.9	0.9	98.4	102.9	110.3	92.6	91.4	102.4	107.3	102.5	98.0	79.5	88.5	113.2	104.1	113.1	97.2
5月	92.6	3.5	91.9	92.3	97.8	88.2	87.2	96.2	90.4	91.3	85.5	78.6	85.3	96.7	101.7	100.5	94.0
6月	97.4	▲ 1.0	98.8	101.0	112.0	88.9	90.9	99.2	104.3	103.8	98.6	74.8	84.3	108.8	105.1	100.7	99.4
7月	96.1	▲ 2.1	98.8	99.7	104.8	98.2	91.9	96.8	98.7	99.8	98.1	83.6	84.5	95.8	102.9	107.1	101.1
8月	91.2	0.1	91.0	91.8	105.6	95.1	91.2	96.1	88.8	91.2	87.8	79.6	85.5	70.4	101.0	100.9	98.1
9月	92.2	▲ 3.3	95.4	100.5	103.7	83.4	88.0	95.1	92.9	95.8	89.5	72.1	81.4	85.8	100.7	101.3	97.9
10月	95.6	▲ 4.5	97.1	100.0	107.7	95.2	91.2	95.8	100.2	98.7	96.9	88.6	85.4	87.8	105.3	104.6	102.3
11月	94.8	▲ 2.3	100.1	100.2	102.2	99.1	91.9	95.1	98.3	100.8	93.2	86.5	85.9	83.9	104.3	103.3	100.7
12月	95.5	▲ 1.7	96.1	104.4	100.6	95.2	94.4	96.5	101.3	96.0	92.2	89.8	93.0	83.7	102.0	108.1	103.4
前年比(%)	▲ 1.5	—	▲ 2.7	1.9	3.0	▲ 2.7	2.6	0.4	▲ 2.8	8.2	▲ 2.1	▲ 6.2	▲ 9.0	▲ 15.6	1.1	0.6	10.0

(事業所規模30人以上)

産業別 年月	TL 調査 産業計		D 建設業	E 製造業	F 電気ガス 熱供給 水道業	G 情報 通信業	H 運輸業 郵便業	I 卸売業 小売業	J 金融業 保険業	K 不動産 業、物 品賃貸 業	L 学術研 究、専門・ 技術サービ ス業	M 宿泊業 飲食サー ビス業	N 生活関 連サービ ス業、娯楽 業	O 教育、学 習支援 業	P 医療 福祉	Q 複合 サービス 事業	R その他 のサービ ス業
	前年比 (%)																
平成27年平均	100.0	▲ 0.2	100.0	100.0	100.0	100.0	100.0	100.0	100.0	100.0	100.0	100.0	100.0	100.0	100.0	100.0	100.0
平成28年平均	99.9	▲ 0.1	103.8	99.9	102.9	101.5	99.2	101.0	99.8	102.9	99.0	98.0	101.2	101.5	98.6	97.7	100.6
平成29年平均	99.2	▲ 0.7	103.7	100.4	101.9	101.2	99.3	101.3	101.1	99.9	99.6	96.1	100.6	102.0	96.1	96.2	100.6
平成30年平均	99.0	▲ 0.2	105.0	102.8	104.9	107.4	89.4	100.5	106.4	105.0	101.1	88.4	82.5	106.9	98.1	104.8	104.0
令和元年平均	97.7	▲ 1.3	100.9	98.7	107.7	106.0	87.2	100.0	104.0	92.7	103.9	93.6	86.5	122.9	97.9	105.4	87.5
令和2年平均	97.4	▲ 0.3	101.3	94.2	101.9	106.2	87.2	101.3	103.0	100.5	104.2	79.7	78.3	127.4	101.3	105.4	87.2
令和3年平均	98.0	0.6	102.2	97.2	104.4	105.8	87.8	101.4	97.1	100.9	101.4	85.5	82.4	101.5	105.3	104.1	102.8
令和3年1月	95.3	▲ 0.5	97.9	90.6	98.5	101.2	88.6	98.7	89.7	97.8	96.2	82.7	82.5	98.5	104.1	101.2	92.6
2月	95.2	▲ 2.0	102.5	95.4	92.9	96.5	82.1	96.5	93.9	95.2	104.0	78.6	79.1	104.7	102.0	95.8	94.5
3月	100.9	4.8	106.1	94.1	113.5	105.1	86.7	101.9	102.3	100.8	116.1	83.1	84.1	135.9	104.3	101.4	111.6
4月	103.2	3.9	105.0	101.8	110.0	107.9	90.6	104.9	102.3	106.9	110.4	77.3	91.9	135.7	106.4	113.0	103.0
5月	96.5	5.3	95.1	92.2	96.5	105.4	85.7	99.9	90.1	99.1	87.0	77.1	87.6	108.6	105.1	102.5	99.2
6月	100.7	0.2	105.5	99.1	116.0	99.1	89.4	102.1	106.7	104.5	109.1	68.5	83.0	121.1	107.3	102.8	101.2
7月	100.5	1.0	107.4	100.1	103.8	113.9	89.0	104.6	98.5	106.7	108.5	89.2	80.1	104.4	105.3	108.8	106.1
8月	94.3	3.3	92.1	91.7	106.8	109.6	89.4	100.9	87.4	98.9	91.3	89.3	81.0	66.9	103.9	101.4	103.4
9月	95.6	▲ 1.8	101.1	100.5	103.9	99.7	84.4	101.2	96.2	100.8	94.2	80.6	75.4	84.9	103.4	100.8	103.6
10月	98.2	▲ 4.1	104.7	99.4	109.5	106.0	88.1	100.9	100.8	101.7	104.4	93.2	84.6	88.5	108.6	105.2	105.7
11月	97.6	▲ 0.6	104.7	99.6	101.7	114.5	88.1	100.9	98.3	101.0	96.1	97.5	80.6	84.6	108.3	103.9	103.8
12月	98.5	▲ 0.7	104.8	101.5	100.1	110.1	92.0	104.0	99.0	97.4	99.5	108.4	79.1	84.0	104.4	112.0	108.9
前年比(%)	0.6	—	0.9	3.2	2.5	▲ 0.4	0.7	0.1	▲ 5.7	0.4	▲ 2.7	7.3	5.2	▲ 20.3	3.9	▲ 1.2	17.9

第7表 産業別所定内労働時間指数

(平成27年=100)

(事業所規模5人以上)

産業別 年月	TL		D 建設業	E 製造業	F 電気ガス 熱供給 水道業	G 情報 通信業	H 運輸業 郵便業	I 卸売業 小売業	J 金融業 保険業	K 不動産 業、物 品賃貸 業	L 学術研 究、専門・ 技術サービ ス業	M 宿泊業 飲食サー ビス業	N 生活関 連サービ ス業、娯楽 業	O 教育、学 習支援 業	P 医療 福祉	Q 複合 サービス 事業	R その他 のサービ ス業
	調査 産業計	前年比 (%)															
平成27年平均	100.0	0.1	100.0	100.0	100.0	100.0	100.0	100.0	100.0	100.0	100.0	100.0	100.0	100.0	100.0	100.0	100.0
平成28年平均	100.8	0.7	100.5	104.0	102.1	102.1	99.5	100.5	101.4	99.5	95.4	101.0	96.2	98.3	102.1	99.1	100.5
平成29年平均	99.4	▲ 1.4	99.2	99.9	100.7	101.8	97.9	100.9	103.1	93.4	97.6	97.5	96.2	98.9	100.3	97.7	100.8
平成30年平均	98.6	▲ 0.8	98.0	101.7	102.8	101.8	94.5	99.5	105.0	101.3	100.2	93.4	96.8	99.3	100.9	101.1	102.3
令和元年平均	98.1	▲ 0.5	98.0	100.0	102.8	100.8	95.9	96.6	102.0	99.7	99.3	95.8	101.6	110.0	101.1	98.1	90.2
令和2年平均	96.8	▲ 1.3	97.4	96.9	103.6	100.4	90.3	97.1	101.1	90.1	95.5	87.1	92.3	109.2	101.4	99.8	90.4
令和3年平均	95.0	▲ 1.9	94.7	96.8	103.7	97.1	93.7	97.0	99.6	95.5	94.0	82.4	84.0	90.6	102.3	101.3	97.6
令和3年1月	91.3	▲ 2.5	88.5	89.8	98.0	94.9	90.4	94.7	95.4	89.6	87.8	82.6	76.5	86.6	100.2	99.7	88.3
2月	92.6	▲ 3.7	96.1	95.5	93.5	90.9	87.4	93.7	94.7	91.9	90.1	81.5	78.8	92.6	98.3	93.2	92.0
3月	97.8	1.3	99.8	96.0	112.2	98.0	92.9	97.0	105.8	91.6	102.5	84.9	80.5	110.7	102.1	98.8	105.0
4月	99.4	0.6	97.2	102.4	110.4	99.8	95.8	103.2	108.0	99.2	100.6	79.0	87.9	107.9	104.5	111.8	95.1
5月	93.1	2.9	90.9	91.4	96.9	94.1	91.8	96.6	91.0	90.0	86.8	78.4	84.6	92.3	102.0	98.5	93.1
6月	98.4	▲ 1.5	98.0	100.5	112.4	96.3	95.8	100.4	106.0	102.8	100.8	74.8	84.3	105.5	105.4	98.8	100.8
7月	96.4	▲ 3.2	96.7	98.5	104.1	103.2	95.9	97.5	101.0	100.2	98.4	85.2	84.5	91.2	102.7	105.4	99.5
8月	91.6	▲ 0.8	89.7	89.7	104.2	100.4	93.6	96.6	91.2	91.7	87.1	79.8	85.7	70.9	101.0	100.2	96.7
9月	92.7	▲ 3.9	92.9	99.2	103.4	88.6	93.0	95.8	95.4	95.7	91.2	74.1	81.7	82.0	100.7	100.4	96.8
10月	96.0	▲ 5.1	95.3	98.4	107.4	99.1	95.4	95.9	102.7	99.3	96.6	90.8	85.2	84.7	105.4	103.0	101.8
11月	94.7	▲ 3.2	97.0	98.1	101.5	101.1	95.6	95.3	100.4	99.4	94.0	86.8	86.0	81.0	103.9	101.1	100.1
12月	95.5	▲ 2.7	93.8	102.3	100.7	98.2	96.3	97.0	103.5	94.7	92.1	91.0	92.6	81.3	101.8	105.0	102.0
前年比(%)	▲ 1.9	—	▲ 2.8	▲ 0.1	0.1	▲ 3.3	3.8	▲ 0.1	▲ 1.5	6.0	▲ 1.6	▲ 5.4	▲ 9.0	▲ 17.0	0.9	1.5	8.0

(事業所規模30人以上)

産業別 年月	TL		D 建設業	E 製造業	F 電気ガス 熱供給 水道業	G 情報 通信業	H 運輸業 郵便業	I 卸売業 小売業	J 金融業 保険業	K 不動産 業、物 品賃貸 業	L 学術研 究、専門・ 技術サービ ス業	M 宿泊業 飲食サー ビス業	N 生活関 連サービ ス業、娯楽 業	O 教育、学 習支援 業	P 医療 福祉	Q 複合 サービス 事業	R その他 のサービ ス業
	調査 産業計	前年比 (%)															
平成27年平均	100.0	▲ 0.1	100.0	100.0	100.0	100.0	100.0	100.0	100.0	100.0	100.0	100.0	100.0	100.0	100.0	100.0	100.0
平成28年平均	99.6	▲ 0.3	103.4	100.0	101.5	101.3	99.3	100.7	99.6	103.4	99.5	98.2	98.2	100.9	98.3	97.6	99.6
平成29年平均	99.0	▲ 0.6	103.6	99.8	101.2	102.0	100.0	101.2	101.4	100.8	100.5	96.7	98.1	101.1	95.8	95.8	98.9
平成30年平均	98.9	▲ 0.1	101.6	101.6	101.8	108.9	93.3	101.0	106.3	102.3	100.6	88.9	83.2	103.6	97.6	100.1	101.6
令和元年平均	98.1	▲ 0.8	97.2	98.8	100.8	105.7	92.3	101.3	105.8	93.1	101.6	95.1	85.3	116.1	97.8	98.5	87.2
令和2年平均	98.1	0.0	95.6	96.3	103.1	104.4	91.1	102.6	102.7	100.1	99.6	82.1	77.6	120.1	101.1	99.9	87.2
令和3年平均	98.1	0.0	97.7	96.3	101.3	101.5	91.3	102.5	97.4	101.3	98.7	87.8	82.7	92.6	105.4	98.5	100.3
令和3年1月	95.5	0.2	93.5	90.1	94.5	98.1	92.4	100.2	92.0	98.4	92.0	84.6	82.6	90.4	104.3	94.3	90.1
2月	95.4	▲ 1.8	97.4	95.4	89.1	92.5	86.5	98.0	96.0	95.5	99.0	79.4	79.4	95.3	102.2	90.9	92.3
3月	100.7	4.0	101.4	94.1	110.5	102.0	89.7	102.9	101.8	101.1	110.9	84.9	83.7	123.1	104.4	95.4	107.0
4月	103.0	3.1	101.1	101.8	107.4	105.3	94.3	105.6	102.4	107.0	108.2	79.1	91.4	119.9	106.6	107.3	99.3
5月	96.4	4.2	91.6	91.5	92.4	102.7	89.8	100.8	90.0	99.3	84.8	78.9	87.3	95.6	105.1	97.1	97.0
6月	101.2	▲ 1.0	101.1	99.0	113.8	97.1	93.8	103.8	107.2	104.9	106.7	70.1	83.4	109.3	107.6	96.8	103.2
7月	100.3	▲ 0.4	102.1	99.0	100.4	109.5	92.1	105.6	98.5	106.7	105.1	92.3	80.7	94.5	105.3	103.3	102.5
8月	94.5	1.9	88.2	89.8	102.6	105.7	90.7	102.1	87.6	99.6	88.8	93.5	81.9	65.0	103.7	97.1	100.4
9月	95.9	▲ 2.4	94.9	99.6	101.2	97.1	89.3	102.5	96.2	101.0	96.7	84.3	76.3	77.6	103.5	97.3	100.5
10月	98.3	▲ 4.6	99.9	98.0	106.7	99.9	91.7	102.0	100.2	102.4	100.0	96.3	84.2	82.5	108.9	100.1	103.4
11月	97.5	▲ 1.2	100.1	97.8	98.6	105.3	91.9	102.1	98.3	101.4	96.1	99.6	81.5	78.9	108.0	98.7	101.8
12月	98.0	▲ 1.5	101.2	99.3	98.1	102.5	93.1	104.5	98.3	97.9	96.0	110.5	79.8	79.0	104.7	104.2	106.0
前年比(%)	0.0	—	2.2	0.0	▲ 1.7	▲ 2.8	0.2	▲ 0.1	▲ 5.2	1.2	▲ 0.9	6.9	6.6	▲ 22.9	4.3	▲ 1.4	15.0

第8表 産業別所定外労働時間指数

(平成27年=100)

(事業所規模5人以上)

産業別 年月	TL		D 建設業	E 製造業	F 電気ガス 熱供給 水道業	G 情報 通信業	H 運輸業 郵便業	I 卸売業 小売業	J 金融業 保険業	K 不動産 業、物 品賃貸 業	L 学術研 究、専門・ 技術サービ ス業	M 宿泊業 飲食サー ビス業	N 生活関 連サービ ス業、娯 楽業	O 教育、学 習支援 業	P 医療 福祉	Q 複合 サービス 事業	R その他 のサービ ス業
	調査 産業計	前年比 (%)															
平成27年平均	100.0	▲ 1.7	100.0	100.0	100.0	100.0	100.0	100.0	100.0	100.0	100.0	100.0	100.0	100.0	100.0	100.0	100.0
平成28年平均	107.2	7.2	158.4	103.7	142.7	57.5	104.6	112.7	88.1	72.8	65.4	118.0	156.1	99.6	106.3	74.0	108.0
平成29年平均	108.3	1.0	169.1	121.1	159.3	62.9	97.3	109.3	73.6	97.1	72.3	106.3	178.0	112.3	95.7	76.8	109.3
平成30年平均	99.1	▲ 8.5	155.1	129.2	125.2	64.5	79.1	91.0	110.6	136.6	108.0	78.8	117.2	115.4	107.0	117.5	124.6
令和元年平均	94.9	▲ 4.2	147.3	115.4	173.0	56.2	87.6	77.7	68.6	89.1	95.3	105.7	203.5	142.0	90.1	185.7	77.3
令和2年平均	82.9	▲ 12.6	129.3	86.2	66.5	58.5	71.1	75.6	93.1	77.3	94.4	94.3	94.1	140.6	90.1	174.9	80.4
令和3年平均	88.6	6.9	129.5	111.8	111.3	60.6	67.4	84.8	70.4	113.0	85.3	76.7	84.9	141.4	99.6	150.6	112.8
令和3年1月	81.9	▲ 14.4	111.7	100.0	114.3	56.8	63.9	81.0	56.8	115.8	73.7	90.6	53.8	127.1	89.2	161.5	107.0
2月	83.0	▲ 11.3	119.5	99.2	108.2	51.6	58.2	73.8	54.7	130.7	94.1	109.4	75.0	143.5	89.2	121.2	97.4
3月	92.6	7.4	116.9	97.5	119.4	50.4	66.4	83.3	90.5	125.7	112.7	112.5	86.5	174.1	94.6	151.9	148.7
4月	92.6	7.4	123.4	108.5	109.2	50.0	66.8	88.1	96.8	151.5	65.3	89.1	101.9	189.4	91.9	150.0	123.5
5月	86.2	14.2	113.0	104.2	110.2	52.8	61.4	88.1	81.1	110.9	69.5	81.3	103.8	160.0	91.9	157.7	106.1
6月	83.0	9.9	115.6	105.9	106.1	45.2	62.9	77.4	81.1	118.8	71.2	73.4	84.6	157.6	91.9	155.8	81.7
7月	91.5	17.8	141.6	114.4	114.3	68.0	69.6	84.5	67.4	94.1	94.1	54.7	82.7	162.4	110.8	153.8	121.7
8月	85.1	15.9	118.2	117.8	124.5	64.0	77.9	86.9	55.8	84.2	96.6	76.6	80.8	62.4	102.7	121.2	116.5
9月	85.1	11.1	148.1	116.9	108.2	52.4	59.6	83.3	57.9	98.0	67.8	35.9	73.1	141.2	100.0	125.0	111.3
10月	90.4	6.2	136.4	120.3	111.2	72.0	67.5	92.9	65.3	91.1	100.8	50.0	90.4	134.1	102.7	150.0	109.6
11月	95.7	13.9	166.2	126.3	111.2	86.8	70.7	90.5	67.4	120.8	83.1	79.7	84.6	125.9	121.6	165.4	108.7
12月	95.7	12.5	142.9	130.5	99.0	77.6	83.6	88.1	70.5	114.9	94.1	67.2	101.9	118.8	108.1	194.2	121.7
前年比(%)	6.9	—	0.2	29.7	67.4	3.6	▲ 5.2	12.2	▲ 24.4	46.2	▲ 9.6	▲ 18.7	▲ 9.8	0.6	10.5	▲ 13.9	40.3

(事業所規模30人以上)

産業別 年月	TL		D 建設業	E 製造業	F 電気ガス 熱供給 水道業	G 情報 通信業	H 運輸業 郵便業	I 卸売業 小売業	J 金融業 保険業	K 不動産 業、物 品賃貸 業	L 学術研 究、専門・ 技術サービ ス業	M 宿泊業 飲食サー ビス業	N 生活関 連サービ ス業、娯 楽業	O 教育、学 習支援 業	P 医療 福祉	Q 複合 サービス 事業	R その他 のサービ ス業
	調査 産業計	前年比 (%)															
平成27年平均	100.0	▲ 2.5	100.0	100.0	100.0	100.0	100.0	100.0	100.0	100.0	100.0	100.0	100.0	100.0	100.0	100.0	100.0
平成28年平均	103.7	3.8	111.4	99.1	123.1	103.1	98.6	106.1	102.7	92.3	91.1	96.1	156.3	112.5	111.3	108.7	113.3
平成29年平均	103.7	0.0	105.0	107.2	110.9	93.5	96.2	103.5	96.8	83.2	85.3	88.4	146.0	120.5	108.1	127.2	121.5
平成30年平均	100.6	▲ 3.0	164.2	115.3	146.8	92.1	71.6	92.7	109.5	162.4	108.3	81.7	68.2	168.0	119.9	466.7	133.3
令和元年平均	93.3	▲ 7.3	166.9	97.8	205.1	108.6	63.6	79.2	72.9	84.8	137.3	74.4	107.0	248.9	99.3	630.7	90.3
令和2年平均	89.5	▲ 4.1	199.9	74.0	83.4	125.0	69.0	81.9	107.5	110.0	172.7	49.2	90.5	262.7	110.4	528.1	87.3
令和3年平均	99.2	10.8	181.1	105.9	147.7	151.1	71.9	83.2	92.5	94.7	141.8	54.8	76.4	264.9	102.3	529.0	134.1
令和3年1月	93.3	▲ 9.3	174.4	94.6	153.6	134.4	70.6	74.7	50.6	86.8	159.6	58.1	78.4	247.6	97.2	631.6	123.5
2月	93.3	▲ 4.9	191.1	95.3	145.4	138.9	61.4	73.5	58.4	89.7	179.8	67.4	73.0	277.8	94.4	473.7	121.7
3月	105.7	16.8	187.8	94.6	154.6	138.2	73.0	86.7	111.7	95.6	194.7	60.5	90.5	371.4	100.0	563.2	169.6
4月	107.6	16.5	173.3	101.3	145.4	135.1	73.3	92.8	101.3	105.9	141.5	53.5	100.0	425.4	100.0	552.6	148.7
5月	99.0	22.2	155.6	99.3	152.6	134.4	66.8	85.5	90.9	95.6	120.2	53.5	91.9	346.0	102.8	515.8	127.0
6月	96.2	23.2	182.2	100.0	146.4	120.6	68.8	74.7	98.7	97.1	144.7	47.7	74.3	336.5	97.2	563.2	76.5
7月	104.8	23.6	198.9	110.7	150.5	160.3	74.8	88.0	98.7	108.8	158.5	48.8	67.6	285.7	105.6	531.6	151.3
8月	93.3	25.6	161.1	110.7	163.9	151.1	83.4	81.9	83.1	85.3	128.7	34.9	63.5	103.2	113.9	431.6	140.9
9月	93.3	8.9	208.9	109.4	141.2	126.7	61.7	80.7	96.1	98.5	55.3	31.4	58.1	219.0	100.0	373.7	142.6
10月	99.0	2.9	187.8	113.4	147.4	171.0	71.5	83.1	111.7	88.2	170.2	52.3	90.5	198.4	100.0	494.7	133.9
11月	100.0	7.2	184.4	117.4	144.3	212.2	70.6	81.9	98.7	95.6	94.7	69.8	63.5	190.5	122.2	505.3	128.7
12月	104.8	8.9	167.8	123.5	126.8	190.8	87.2	95.2	110.4	89.7	153.2	80.2	64.9	177.8	94.4	710.5	144.3
前年比(%)	10.8	—	▲ 9.4	43.1	77.1	20.9	4.2	1.6	▲ 14.0	▲ 13.9	▲ 17.9	11.4	▲ 15.6	0.8	▲ 7.3	0.2	53.6

第9表 産業別雇用指数

(平成27年=100)

(事業所規模5人以上)

産業別 年月	TL		D 建設業	E 製造業	F 電気ガス 熱供給 水道業	G 情報 通信業	H 運輸業 郵便業	I 卸売業 小売業	J 金融業 保険業	K 不動産 業、物 品賃貸 業	L 学術研 究、専門・ 技術サー ビス業	M 宿泊業 飲食サー ビス業	N 生活関 連サービ ス業、娯 楽業	O 教育、学 習支援 業	P 医療 福祉	Q 複合 サービス 事業	R その他 のサービ ス業
	調 査 産業計	前年比 (%)															
平成27年平均	100.0	▲ 1.0	100.0	100.0	100.0	100.0	100.0	100.0	100.0	100.0	100.0	100.0	100.0	100.0	100.0	100.0	100.0
平成28年平均	98.9	▲ 1.0	96.4	97.3	97.5	96.6	97.7	98.4	96.1	96.1	99.9	99.5	100.0	102.0	100.3	96.0	102.1
平成29年平均	99.4	0.5	97.3	98.8	92.6	98.5	93.3	97.3	93.2	92.5	101.7	105.5	100.8	104.0	100.5	90.7	106.3
平成30年平均	101.8	2.4	101.8	95.9	98.3	95.3	95.3	100.0	92.2	99.4	100.8	108.9	116.7	105.3	104.5	77.9	114.2
令和元年平均	105.9	4.0	105.4	101.9	100.8	96.1	95.3	103.3	90.8	103.3	102.0	120.2	132.4	108.0	108.0	74.6	114.9
令和2年平均	104.6	▲ 1.2	113.4	94.8	108.7	99.4	96.5	103.6	91.7	108.2	104.6	98.0	140.6	109.7	108.0	78.8	114.4
令和3年平均	105.8	1.1	116.5	87.8	112.7	98.6	96.6	103.0	87.5	114.4	101.7	114.8	132.0	124.9	110.4	77.1	108.0
令和3年1月	104.9	0.8	118.1	87.1	113.6	100.2	97.5	103.0	81.8	108.6	108.1	111.8	136.1	112.6	108.9	77.6	114.6
2月	103.3	▲ 0.4	118.7	88.3	113.3	100.6	97.2	102.7	81.5	108.5	108.1	94.9	133.7	107.8	109.1	77.7	112.6
3月	102.5	▲ 1.1	118.0	89.1	112.0	100.0	96.9	102.3	88.7	108.6	107.4	95.0	133.1	100.8	107.8	77.5	110.5
4月	105.1	0.2	120.4	89.2	113.4	99.6	96.4	102.5	90.3	109.9	105.7	113.1	133.2	111.7	109.9	78.6	105.8
5月	105.3	0.6	118.6	88.5	113.8	96.8	96.4	102.9	90.1	115.3	106.0	114.1	131.3	113.1	110.9	77.9	106.0
6月	105.7	0.9	116.6	88.4	113.8	97.1	96.4	103.2	89.6	117.5	105.9	116.6	130.4	116.5	111.2	78.0	105.7
7月	105.7	0.9	115.1	88.4	112.3	97.8	96.4	102.9	89.4	116.0	104.8	119.7	130.9	113.8	111.5	77.1	108.1
8月	105.0	0.1	115.6	87.1	110.5	98.2	96.7	103.2	89.5	116.0	104.4	120.1	132.1	104.3	111.1	77.3	107.7
9月	108.0	3.7	114.8	86.9	112.1	98.9	96.7	102.8	87.9	116.8	83.6	119.8	131.0	158.5	111.2	75.8	106.3
10月	108.6	3.3	114.2	87.7	112.5	98.5	96.0	103.7	87.2	117.9	101.0	123.4	129.5	156.5	111.3	76.0	106.4
11月	107.7	2.7	114.0	86.5	112.9	98.0	96.3	103.3	86.7	119.5	82.8	121.9	131.0	153.8	111.1	76.0	106.1
12月	108.0	2.7	113.8	86.4	112.3	97.9	96.0	103.7	86.8	117.6	102.4	127.3	131.1	149.2	110.4	76.1	105.9
前年比(%)	1.1	—	2.7	▲ 7.4	3.7	▲ 0.8	0.1	▲ 0.6	▲ 4.6	5.7	▲ 2.8	17.1	▲ 6.1	13.9	2.2	▲ 2.2	▲ 5.6

(事業所規模30人以上)

産業別 年月	TL		D 建設業	E 製造業	F 電気ガス 熱供給 水道業	G 情報 通信業	H 運輸業 郵便業	I 卸売業 小売業	J 金融業 保険業	K 不動産 業、物 品賃貸 業	L 学術研 究、専門・ 技術サー ビス業	M 宿泊業 飲食サー ビス業	N 生活関 連サービ ス業、娯 楽業	O 教育、学 習支援 業	P 医療 福祉	Q 複合 サービス 事業	R その他 のサービ ス業
	調 査 産業計	前年比 (%)															
平成27年平均	100.0	▲ 1.5	100.0	100.0	100.0	100.0	100.0	100.0	100.0	100.0	100.0	100.0	100.0	100.0	100.0	100.0	100.0
平成28年平均	100.1	0.1	98.8	100.5	96.8	96.5	98.2	98.8	100.2	96.5	98.7	100.0	105.7	101.7	100.4	96.9	102.9
平成29年平均	100.0	0.0	101.4	102.0	89.8	99.1	91.6	98.3	95.5	87.6	101.5	104.3	107.4	102.7	99.9	88.0	108.6
平成30年平均	101.0	1.0	115.8	97.1	86.0	117.9	97.3	98.4	93.0	84.0	100.2	97.1	129.8	103.6	101.1	68.9	120.0
令和元年平均	105.4	4.4	115.2	105.6	86.9	119.2	97.0	97.0	94.9	91.4	99.9	129.9	140.6	108.1	105.3	63.4	117.1
令和2年平均	102.9	▲ 2.4	121.5	95.4	98.8	123.1	94.8	94.5	95.0	111.6	99.3	123.8	141.2	109.5	104.4	72.8	110.6
令和3年平均	103.5	0.6	124.6	89.0	100.7	124.2	96.2	93.5	88.3	119.3	93.5	124.6	139.0	132.3	106.1	73.2	105.1
令和3年1月	101.6	▲ 1.2	122.5	88.3	104.0	121.4	97.2	94.5	69.4	118.5	100.4	122.0	140.9	111.6	104.7	73.5	111.6
2月	101.0	▲ 1.1	122.9	89.7	102.9	122.3	96.8	92.9	69.4	118.0	99.4	122.2	139.2	104.2	104.9	74.2	110.8
3月	100.1	▲ 2.0	123.5	90.6	101.0	121.0	96.5	93.8	93.2	118.6	98.7	120.9	139.1	92.3	103.0	74.4	108.8
4月	102.5	▲ 1.0	126.1	91.3	102.0	123.9	96.1	94.3	92.5	121.1	100.4	123.5	141.2	110.1	105.7	73.8	103.3
5月	102.9	▲ 0.5	126.6	91.0	102.0	123.6	96.1	94.1	93.0	121.0	100.3	123.4	139.1	112.7	106.9	73.7	103.5
6月	103.5	0.2	126.5	90.8	101.8	124.2	96.0	94.1	93.0	120.1	100.0	125.6	137.7	118.6	107.4	73.7	102.8
7月	102.8	▲ 0.4	126.2	89.4	98.6	125.5	95.7	94.3	93.1	120.1	100.0	126.6	140.0	113.7	106.9	73.1	104.0
8月	101.2	▲ 2.0	125.1	87.9	96.9	125.3	95.9	94.3	93.4	119.9	100.0	128.7	140.4	98.0	106.3	72.7	104.2
9月	106.8	4.6	123.8	87.1	99.6	126.8	95.5	93.0	92.3	119.7	59.4	122.7	138.1	190.1	106.5	71.7	103.8
10月	108.0	4.9	123.7	88.2	99.6	127.1	96.0	92.7	91.1	119.4	99.9	130.2	136.9	186.3	107.2	71.9	104.0
11月	106.2	3.5	124.0	86.6	99.8	125.0	96.9	92.2	89.9	118.2	61.1	124.3	138.0	180.3	107.3	72.4	102.6
12月	105.8	2.4	123.9	86.6	99.9	123.9	96.2	91.6	89.6	116.4	102.9	125.3	137.3	170.0	106.7	72.8	102.3
前年比(%)	0.6	—	2.6	▲ 6.7	1.9	0.9	1.5	▲ 1.1	▲ 7.1	6.9	▲ 5.8	0.6	▲ 1.6	20.8	1.6	0.5	▲ 5.0

第10表 産業別男女別常用労働者1人平均月間現金給与額

(事業所規模5人以上)

産業別	男 女 計					男			女		
	現金給与 総 額	定期給与	所定内 給 与	超過労働 給 与	特別給与	現金給与 総 額	定期給与	特別給与	現金給与 総 額	定期給与	特別給与
TL 調査産業計	265,273	223,935	212,097	11,838	41,338	335,189	280,369	54,820	200,934	172,003	28,931
D 建設業	334,325	282,746	265,016	17,730	51,579	349,487	297,576	51,911	253,549	203,739	49,810
E 製造業	303,760	245,467	222,407	23,060	58,293	382,629	302,801	79,828	182,756	157,504	25,252
F 電気・ガス・熱供給・水道業	516,024	409,312	363,757	45,555	106,712	545,236	432,141	113,095	330,214	264,107	66,107
G 情報通信業	438,249	343,791	320,250	23,541	94,458	491,966	384,194	107,772	341,210	270,804	70,406
H 運輸業、郵便業	297,562	253,052	224,268	28,784	44,510	318,008	270,449	47,559	199,251	169,402	29,849
I 卸売業・小売業	229,362	199,850	192,105	7,745	29,512	321,666	272,237	49,429	153,203	140,125	13,078
J 金融業・保険業	373,472	302,444	292,488	9,956	71,028	505,096	405,106	99,990	276,074	226,477	49,597
K 不動産業、物品賃貸業	324,081	243,865	220,691	23,174	80,216	359,795	269,580	90,215	228,331	174,922	53,409
L 学術研究、専門・技術サービス業	347,696	286,525	269,066	17,459	61,171	417,843	344,567	73,276	229,103	188,396	40,707
M 宿泊業、飲食サービス業	116,078	110,948	105,960	4,988	5,130	151,635	143,321	8,314	96,129	92,785	3,344
N 生活関連サービス業、娯楽業	183,139	167,919	161,288	6,631	15,220	243,473	218,493	24,980	135,066	127,622	7,444
O 教育、学習支援業	312,435	251,765	249,593	2,172	60,670	363,920	290,527	73,393	280,340	227,601	52,739
P 医療、福祉	261,798	220,773	212,611	8,162	41,025	334,399	286,042	48,357	235,277	196,931	38,346
Q 複合サービス事業	322,023	263,233	248,099	15,134	58,790	371,682	301,873	69,809	233,396	194,271	39,125
R サービス業(他に分類されないもの)	249,800	225,008	213,003	12,005	24,792	287,315	256,759	30,556	178,441	164,613	13,828
E09,10 食料品・たばこ	239,681	201,914	184,608	17,306	37,767	310,715	255,567	55,148	166,870	146,919	19,951
E11 繊維工業	160,101	152,718	150,237	2,481	7,383	229,859	221,063	8,796	133,703	126,855	6,848
E12 木材・木製品	X	X	X	X	X	X	X	X	X	X	X
E15 印刷・同関連業	211,265	190,626	186,927	3,699	20,639	266,974	239,002	27,972	145,288	133,334	11,954
E21 窯業・土石製品	348,810	285,834	269,240	16,594	62,976	398,088	323,453	74,635	206,420	177,133	29,287
E24 金属製品製造業	231,117	209,273	198,970	10,303	21,844	240,712	218,444	22,268	192,930	172,773	20,157
E28 電子・デバイス	X	X	X	X	X	X	X	X	X	X	X
E29 電気機械器具	420,866	301,210	260,525	40,685	119,656	468,986	333,938	135,048	281,835	206,653	75,182
E30 情報通信機械器具	0	0	0	0	0	0	0	0	0	0	0
E32,20 その他の製造業	177,694	156,939	149,544	7,395	20,755	263,668	226,722	36,946	117,455	108,045	9,410
ES1 E 一括分1	366,161	291,537	242,330	49,207	74,624	428,104	336,793	91,311	194,516	166,133	28,383
ES2 E 一括分2	565,932	388,109	369,634	18,475	177,823	697,304	465,596	231,708	162,326	150,048	12,278
I-1 卸売業	342,445	282,714	271,739	10,975	59,731	426,606	347,975	78,631	206,493	177,294	29,199
I-2 小売業	181,846	165,032	158,645	6,387	16,814	250,465	220,850	29,615	139,339	130,455	8,884
M75 宿泊業	124,886	117,572	115,922	1,650	7,314	169,928	158,469	11,459	90,910	86,722	4,188
MS M 一括分	112,456	108,224	101,864	6,360	4,232	141,844	135,214	6,630	97,956	94,907	3,049
P83 医療業	304,246	261,287	250,817	10,470	42,959	404,018	354,601	49,417	267,283	226,716	40,567
PS P 一括分	217,698	178,683	172,920	5,763	39,015	260,529	213,297	47,232	202,281	166,224	36,057
R91 職業紹介・派遣業	188,492	184,693	166,754	17,939	3,799	217,080	210,279	6,801	174,823	172,460	2,363
R92 他の事業サービス	224,151	210,751	196,468	14,283	13,400	257,297	240,547	16,750	148,450	142,700	5,750
RS R 一括分	314,494	263,328	257,255	6,073	51,166	346,468	290,166	56,302	233,775	195,574	38,201
TK1 特掲産業1	347,173	283,764	265,974	17,790	63,409	416,181	341,469	74,712	229,193	185,107	44,086
TK2 特掲産業2	198,972	184,001	173,640	10,361	14,971	234,585	214,425	20,160	151,875	143,766	8,109
TK3 特掲産業3	X	X	X	X	X	X	X	X	X	X	X
TK4 特掲産業4	172,869	160,272	155,290	4,982	12,597	249,089	223,951	25,138	130,765	125,095	5,670

(注) 一括分及び特掲産業については、P22参照

(事業所規模30人以上)

産業別	現金給与 総額	男 女 計				男			女		
		定期給与	所定内 給与	超過労働 給与	特別給与	現金給与 総額	定期給与	特別給与	現金給与 総額	定期給与	特別給与
TL 調査産業計	290,717	241,807	226,737	15,070	48,910	354,965	292,115	62,850	227,500	192,306	35,194
D 建設業	384,539	315,572	288,478	27,094	68,967	402,436	329,588	72,848	251,527	211,407	40,120
E 製造業	310,850	249,072	221,113	27,959	61,778	397,379	311,547	85,832	189,316	161,324	27,992
F 電気・ガス・熱供給・水道業	601,838	470,004	405,463	64,541	131,834	623,124	486,436	136,688	412,152	323,573	88,579
G 情報通信業	478,556	372,386	342,888	29,498	106,170	532,194	413,627	118,567	371,516	290,087	81,429
H 運輸業、郵便業	305,483	261,087	223,493	37,594	44,396	331,127	282,642	48,485	178,045	153,971	24,074
I 卸売業・小売業	224,780	190,654	184,451	6,203	34,126	325,388	266,375	59,013	141,653	128,090	13,563
J 金融業・保険業	403,071	299,254	290,928	8,326	103,817	652,737	455,358	197,379	301,010	235,440	65,570
K 不動産業、物品賃貸業	322,463	249,875	240,401	9,474	72,588	386,538	296,658	89,880	241,103	190,472	50,631
L 学術研究、専門・技術サービス業	407,500	336,495	308,511	27,984	71,005	468,826	387,064	81,762	271,766	224,570	47,196
M 宿泊業、飲食サービス業	137,925	129,778	124,072	5,706	8,147	173,834	160,736	13,098	108,632	104,523	4,109
N 生活関連サービス業、娯楽業	169,736	152,210	144,267	7,943	17,526	224,685	198,033	26,652	114,668	106,287	8,381
O 教育、学習支援業	343,827	272,761	270,469	2,292	71,066	356,765	282,595	74,170	332,268	263,975	68,293
P 医療、福祉	296,240	250,242	241,517	8,725	45,998	360,624	308,146	52,478	266,575	223,562	43,013
Q 複合サービス事業	321,559	267,921	247,472	20,449	53,638	363,854	301,342	62,512	216,833	185,170	31,663
R サービス業(他に分類されないもの)	204,673	190,143	173,631	16,512	14,530	234,930	214,119	20,811	162,882	157,028	5,854
E09.10 食料品・たばこ	232,476	194,837	176,522	18,315	37,639	296,606	241,612	54,994	167,777	147,648	20,129
E11 繊維工業	160,101	152,718	150,237	2,481	7,383	229,859	221,063	8,796	133,703	126,855	6,848
E12 木材・木製品	X	X	X	X	X	X	X	X	X	X	X
E15 印刷・同関連業	0	0	0	0	0	0	0	0	0	0	0
E21 窯業・土石製品	406,544	328,332	307,842	20,490	78,212	519,331	412,972	106,359	207,988	179,328	28,660
E24 金属製品製造業	329,346	264,017	236,489	27,528	65,329	354,436	284,839	69,597	247,781	196,327	51,454
E28 電子・デバイス	X	X	X	X	X	X	X	X	X	X	X
E29 電気機械器具	420,866	301,210	260,525	40,685	119,656	468,986	333,938	135,048	281,835	206,653	75,182
E30 情報通信機械器具	0	0	0	0	0	0	0	0	0	0	0
E32.20 その他の製造業	X	X	X	X	X	X	X	X	X	X	X
ES1 E 一括分1	393,052	310,679	252,170	58,509	82,373	451,125	352,925	98,200	202,401	171,988	30,413
ES2 E 一括分2	483,966	352,905	309,576	43,329	131,061	498,261	363,189	135,072	325,236	238,714	86,522
I-1 卸売業	322,260	260,248	251,277	8,971	62,012	420,094	334,869	85,225	175,736	148,490	27,246
I-2 小売業	186,401	163,254	158,141	5,113	23,147	268,708	225,382	43,326	132,780	122,779	10,001
M75 宿泊業	171,413	157,961	155,079	2,882	13,452	214,016	194,098	19,918	131,203	123,854	7,349
MS M 一括分	112,130	108,069	100,187	7,882	4,061	138,163	131,120	7,043	93,177	91,287	1,890
P83 医療業	324,882	277,643	266,793	10,850	47,239	408,613	356,445	52,168	288,175	243,097	45,078
PS P 一括分	244,131	200,389	195,530	4,859	43,742	281,140	228,149	52,991	225,505	186,418	39,087
R91 職業紹介・派遣業	188,585	184,731	166,500	18,231	3,854	216,606	209,734	6,872	175,033	172,639	2,394
R92 他の事業サービス	184,654	177,840	161,102	16,738	6,814	209,534	200,505	9,029	143,163	140,044	3,119
RS R 一括分	306,853	246,798	233,546	13,252	60,055	330,798	262,259	68,539	235,714	200,866	34,848
TK1 特掲産業1	429,946	353,738	325,111	28,627	76,208	482,693	398,710	83,983	284,181	229,457	54,724
TK2 特掲産業2	141,552	134,935	126,470	8,465	6,617	161,652	153,437	8,215	105,517	101,763	3,754
TK3 特掲産業3	0	0	0	0	0	0	0	0	0	0	0
TK4 特掲産業4	197,880	171,003	160,525	10,478	26,877	300,771	249,601	51,170	129,464	118,740	10,724

(注) 第10表(規模5人以上)脚注参照

第11表 産業別男女別常用労働者1人平均月間出勤日数と実労働時間数

(事業所規模5人以上)

産業別	男		女		計				男				女			
	出勤日数	総実労働時間	所定内	所定外	出勤日数	総実労働時間	所定内	所定外	出勤日数	総実労働時間	所定内	所定外	出勤日数	総実労働時間	所定内	所定外
TL 調査産業計	18.5	139.9	131.6	8.3	19.2	154.2	142.0	12.2	17.9	126.8	122.0	4.8				
D 建設業	20.5	163.6	153.7	9.9	20.6	166.0	155.6	10.4	20.0	151.2	143.7	7.5				
E 製造業	19.4	154.5	141.3	13.2	19.7	165.0	148.5	16.5	18.9	138.4	130.4	8.0				
F 電気・ガス・熱供給・水道業	18.9	153.4	142.5	10.9	18.8	154.4	142.3	12.1	19.2	147.8	144.2	3.6				
G 情報通信業	18.9	158.7	143.6	15.1	19.4	164.6	148.1	16.5	18.0	148.2	135.5	12.7				
H 運輸業、郵便業	20.0	166.9	148.0	18.9	20.4	173.7	152.9	20.8	18.1	133.7	124.1	9.6				
I 卸売業、小売業	19.3	138.2	131.1	7.1	19.9	155.5	143.8	11.7	18.7	124.0	120.7	3.3				
J 金融業、保険業	18.4	140.1	133.4	6.7	19.3	152.7	143.0	9.7	17.8	130.8	126.3	4.5				
K 不動産業、物品賃貸業	19.1	152.4	141.0	11.4	19.7	160.9	147.5	13.4	17.5	129.4	123.5	5.9				
L 学術研究、専門・技術サービス業	18.6	149.0	138.9	10.1	19.2	160.3	147.4	12.9	17.6	129.9	124.6	5.3				
M 宿泊業、飲食サービス業	15.4	96.9	92.1	4.8	15.5	111.1	103.3	7.8	15.4	89.0	85.9	3.1				
N 生活関連サービス業、娯楽業	16.2	115.8	111.4	4.4	17.9	138.5	131.6	6.9	14.9	97.8	95.3	2.5				
O 教育、学習支援業	15.6	122.9	111.0	11.9	14.5	118.1	102.8	15.3	16.3	125.9	116.1	9.8				
P 医療、福祉	18.8	139.1	135.4	3.7	19.5	148.6	144.4	4.2	18.5	135.6	132.1	3.5				
Q 複合サービス事業	19.2	155.2	147.4	7.8	19.5	160.1	150.4	9.7	18.5	146.6	142.1	4.5				
R サービス業(他に分類されないもの)	19.7	156.3	143.3	13.0	20.3	166.9	150.1	16.8	18.4	136.3	130.5	5.8				
E09.10 食料品・たばこ	19.5	154.1	142.9	11.2	20.0	167.0	153.4	13.6	19.0	140.9	132.2	8.7				
E11 繊維工業	17.0	129.6	127.3	2.3	16.5	127.9	126.3	1.6	17.2	130.3	127.7	2.6				
E12 木材・木製品	X	X	X	X	X	X	X	X	X	X	X	X				
E15 印刷・同関連業	19.0	143.5	141.0	2.5	21.5	171.2	167.0	4.2	16.1	110.7	110.3	0.4				
E21 窯業・土石製品	19.7	157.4	140.1	17.3	20.0	166.0	145.9	20.1	18.9	132.7	123.5	9.2				
E24 金属製品製造業	17.1	133.8	126.9	6.9	16.7	132.0	124.6	7.4	19.0	140.5	135.9	4.6				
E28 電子・デバイス	X	X	X	X	X	X	X	X	X	X	X	X				
E29 電気機械器具	22.6	170.0	146.8	23.2	24.1	178.8	150.3	28.5	18.3	144.7	136.9	7.8				
E30 情報通信機械器具	0.0	0.0	0.0	0.0	0.0	0.0	0.0	0.0	0.0	0.0	0.0	0.0				
E32.20 その他の製造業	19.8	132.7	125.6	7.1	21.0	156.5	149.7	6.8	19.0	116.1	108.8	7.3				
ES1 E 一括分1	19.7	164.9	145.5	19.4	19.9	171.9	149.1	22.8	19.2	144.9	135.2	9.7				
ES2 E 一括分2	19.7	165.4	155.9	9.5	19.6	176.9	164.8	12.1	20.1	130.0	128.6	1.4				
I-1 卸売業	19.5	154.9	147.3	7.6	19.8	165.5	155.4	10.1	18.9	137.8	134.2	3.6				
I-2 小売業	19.2	131.2	124.3	6.9	20.0	148.7	135.9	12.8	18.7	120.4	117.1	3.3				
M75 宿泊業	14.4	93.9	92.2	1.7	15.8	117.4	114.9	2.5	13.4	76.1	75.0	1.1				
MS M 一括分	15.9	98.2	92.1	6.1	15.3	107.8	97.2	10.6	16.1	93.6	89.7	3.9				
P83 医療業	19.2	145.8	141.2	4.6	19.2	149.9	145.1	4.8	19.1	144.4	139.8	4.6				
PS P 一括分	18.3	132.0	129.3	2.7	19.8	147.2	143.6	3.6	17.8	126.5	124.2	2.3				
R91 職業紹介・派遣業	19.4	149.8	139.4	10.4	19.9	159.9	140.1	19.8	19.1	145.1	139.1	6.0				
R92 他の事業サービス	19.7	163.8	144.5	19.3	20.2	175.8	151.3	24.5	18.6	136.3	128.9	7.4				
RS R 一括分	19.7	146.6	142.9	3.7	20.5	154.0	149.9	4.1	17.5	128.2	125.5	2.7				
TK1 特掲産業1	18.8	150.3	139.5	10.8	19.5	162.5	148.4	14.1	17.7	129.3	124.2	5.1				
TK2 特掲産業2	18.1	130.1	125.3	4.8	18.6	142.0	135.5	6.5	17.3	114.4	111.9	2.5				
TK3 特掲産業3	X	X	X	X	X	X	X	X	X	X	X	X				
TK4 特掲産業4	15.3	110.8	105.5	5.3	17.3	138.8	129.6	9.2	14.2	95.3	92.2	3.1				

(注) 第10表(規模5人以上)脚注参照

(事業所規模30人以上)

産業別	区 分		男 女 計				男				女			
	出 勤 日 数	総実労 働時間	所定内 時間	所定外 時間	出 勤 日 数	総実労 働時間	所定内 時間	所定外 時間	出 勤 日 数	総実労 働時間	所定内 時間	所定外 時間		
													日	時間
TL 調査産業計	18.6	145.6	135.2	10.4	18.9	156.2	141.2	15.0	18.2	135.2	129.2	6.0		
D 建設業	19.9	169.2	152.9	16.3	20.0	171.1	153.9	17.2	19.4	154.9	145.2	9.7		
E 製造業	19.3	157.5	141.7	15.8	19.7	169.9	149.3	20.6	18.8	139.8	130.9	8.9		
F 電気・ガス・熱供給・水道業	18.4	152.9	138.6	14.3	18.4	154.3	138.9	15.4	18.3	140.5	136.1	4.4		
G 情報通信業	18.8	161.1	141.3	19.8	19.4	168.8	147.0	21.8	17.7	145.7	129.8	15.9		
H 運輸業、郵便業	19.9	167.6	143.4	24.2	20.3	175.3	148.3	27.0	18.0	129.7	119.0	10.7		
I 卸売業、小売業	19.8	142.1	135.2	6.9	20.2	161.8	150.3	11.5	19.4	125.8	122.7	3.1		
J 金融業、保険業	17.8	134.0	126.8	7.2	18.9	153.2	141.2	12.0	17.4	126.3	121.0	5.3		
K 不動産業、物品賃貸業	19.1	146.2	139.7	6.5	19.8	158.0	149.5	8.5	18.3	131.1	127.3	3.8		
L 学術研究、専門・技術サービス業	18.4	156.4	142.6	13.8	18.8	165.4	148.5	16.9	17.6	136.5	129.7	6.8		
M 宿泊業、飲食サービス業	15.1	103.4	98.7	4.7	16.0	118.7	111.6	7.1	14.3	90.9	88.2	2.7		
N 生活関連サービス業、娯楽業	16.4	118.2	112.5	5.7	17.6	137.2	129.4	7.8	15.3	99.0	95.5	3.5		
O 教育、学習支援業	14.3	119.3	103.4	15.9	13.2	109.8	93.7	16.1	15.3	127.8	112.1	15.7		
P 医療、福祉	19.2	147.6	143.9	3.7	19.4	150.1	146.1	4.0	19.1	146.4	142.9	3.5		
Q 複合サービス事業	19.1	154.0	143.9	10.1	19.4	159.2	147.5	11.7	18.2	140.7	134.8	5.9		
R サービス業(他に分類されないもの)	19.5	157.9	142.5	15.4	20.1	171.0	149.6	21.4	18.7	139.9	132.7	7.2		
E09.10 食料品・たばこ	19.3	154.8	143.0	11.8	19.8	167.4	152.8	14.6	18.9	142.2	133.2	9.0		
E11 繊維工業	17.0	129.6	127.3	2.3	16.5	127.9	126.3	1.6	17.2	130.3	127.7	2.6		
E12 木材・木製品	X	X	X	X	X	X	X	X	X	X	X	X		
E15 印刷・同関連業	0.0	0.0	0.0	0.0	0.0	0.0	0.0	0.0	0.0	0.0	0.0	0.0		
E21 窯業・土石製品	19.2	158.9	133.9	25.0	19.7	177.1	144.1	33.0	18.5	127.0	116.1	10.9		
E24 金属製品製造業	19.5	168.2	150.8	17.4	19.6	171.9	152.8	19.1	19.0	156.2	144.3	11.9		
E28 電子・デバイス	X	X	X	X	X	X	X	X	X	X	X	X		
E29 電気機械器具	22.6	170.0	146.8	23.2	24.1	178.8	150.3	28.5	18.3	144.7	136.9	7.8		
E30 情報通信機械器具	0.0	0.0	0.0	0.0	0.0	0.0	0.0	0.0	0.0	0.0	0.0	0.0		
E32.20 その他の製造業	X	X	X	X	X	X	X	X	X	X	X	X		
ES1 E 一括分1	19.6	167.3	144.1	23.2	19.7	174.0	147.8	26.2	19.0	145.5	132.1	13.4		
ES2 E 一括分2	16.8	170.6	148.4	22.2	16.8	172.1	148.8	23.3	17.5	154.4	144.4	10.0		
I-1 卸売業	19.4	153.9	145.6	8.3	20.1	169.7	158.8	10.9	18.3	130.4	125.8	4.6		
I-2 小売業	19.9	137.5	131.1	6.4	20.3	157.1	145.2	11.9	19.7	124.6	121.9	2.7		
M75 宿泊業	16.0	114.5	112.1	2.4	17.3	131.8	128.8	3.0	14.7	98.3	96.4	1.9		
MS M 一括分	14.4	94.9	88.4	6.5	14.9	107.1	96.3	10.8	14.0	86.0	82.6	3.4		
P83 医療業	19.3	148.8	144.1	4.7	19.4	151.3	146.4	4.9	19.3	147.7	143.1	4.6		
PS P 一括分	19.1	145.4	143.6	1.8	19.4	148.0	145.5	2.5	18.9	144.1	142.6	1.5		
R91 職業紹介・派遣業	19.4	149.9	139.3	10.6	19.8	159.9	139.9	20.0	19.2	145.0	139.0	6.0		
R92 他の事業サービス	19.6	162.4	143.1	19.3	20.3	178.1	151.9	26.2	18.5	136.3	128.6	7.7		
RS R 一括分	19.3	150.9	144.3	6.6	19.7	153.8	147.8	6.0	18.1	142.1	133.8	8.3		
TK1 特掲産業1	18.4	156.8	142.5	14.3	18.7	165.8	148.0	17.8	17.5	132.1	127.3	4.8		
TK2 特掲産業2	16.3	115.5	109.3	6.2	16.7	123.1	115.6	7.5	15.5	101.9	98.1	3.8		
TK3 特掲産業3	0.0	0.0	0.0	0.0	0.0	0.0	0.0	0.0	0.0	0.0	0.0	0.0		
TK4 特掲産業4	17.4	132.4	123.9	8.5	19.2	163.5	150.7	12.8	16.2	111.9	106.2	5.7		

(注) 第10表(規模5人以上)脚注参照

第12表 産業別男女別常用労働者数及びパートタイム労働者数

(事業所規模5人以上)

産業別	男							女													
	前	月	末	増	減	少	本	前	月	末	増	減	少	本	前	月	末	増	減	少	本
	労働者数	労働者数	労働者数	労働者数	労働者数	労働者数	労働者数	労働者数	労働者数	労働者数	労働者数	労働者数	労働者数	労働者数	労働者数	労働者数	労働者数	労働者数	労働者数	労働者数	労働者数
TL 調査産業計	530,503	11,486	10,500	531,489	170,312	32.0	254,138	5,375	4,716	254,797	42,685	16.7	276,365	6,111	5,784	276,692	127,627	46.1			
D 建設業	36,437	492	584	36,345	1,920	5.3	30,683	382	467	30,598	859	2.8	5,755	111	117	5,749	1,061	18.4			
E 製造業	61,020	841	947	60,914	11,992	19.7	36,955	469	560	36,864	2,062	5.6	24,065	371	386	24,050	9,930	41.3			
F 電気・ガス・熱供給・水道業	4,048	75	79	4,044	147	3.6	3,501	60	68	3,493	73	2.1	548	15	11	552	74	13.4			
G 情報通信業	4,893	54	65	4,882	292	6.0	3,147	38	41	3,144	33	1.0	1,746	15	24	1,737	259	14.9			
H 運輸業、郵便業	28,569	205	243	28,531	4,610	16.2	23,659	149	199	23,609	2,281	9.7	4,910	56	44	4,922	2,329	47.3			
I 卸売業、小売業	96,201	1,730	1,746	96,185	45,549	47.4	43,471	765	734	43,502	10,544	24.2	52,730	965	1,012	52,683	35,005	66.5			
J 金融業、保険業	10,073	202	245	10,030	881	8.8	4,286	113	134	4,265	82	1.9	5,787	90	111	5,766	799	13.9			
K 不動産業、物品賃貸業	4,842	93	54	4,881	1,277	26.2	3,525	64	32	3,557	902	25.4	1,318	29	23	1,324	375	28.4			
L 学術研究、専門・技術サービス業	11,140	134	184	11,090	1,762	15.9	6,995	67	89	6,973	417	6.1	4,145	67	95	4,117	1,345	32.6			
M 宿泊業、飲食サービス業	42,160	1,907	1,522	42,545	32,276	75.9	15,094	879	623	15,350	8,956	58.2	27,066	1,028	899	27,195	23,320	85.9			
N 生活関連サービス業、娯楽業	21,398	306	408	21,296	10,495	49.3	9,482	141	173	9,450	2,631	27.9	11,915	165	235	11,845	7,864	66.4			
O 教育、学習支援業	42,184	2,639	1,549	43,274	15,459	34.5	16,045	1,418	692	16,771	5,681	30.9	26,139	1,221	857	26,503	9,778	36.3			
P 医療、福祉	135,152	2,163	2,018	135,297	37,618	27.8	36,141	522	441	36,222	6,013	16.6	99,011	1,642	1,577	99,076	31,605	31.9			
Q 複合サービス事業	7,222	123	153	7,192	768	10.7	4,631	56	79	4,608	460	10.0	2,591	67	73	2,585	308	11.9			
R サービス業(他に分類されないもの)	24,998	522	704	24,816	5,244	21.1	16,390	252	385	16,257	1,692	10.5	8,607	270	320	8,557	3,552	41.6			
E09.10 食料品・たばこ	30,775	576	580	30,771	6,912	22.5	15,582	299	309	15,572	834	5.4	15,193	277	271	15,199	6,078	40.0			
E11 繊維工業	1,439	8	11	1,436	248	17.3	394	2	2	394	13	3.3	1,044	6	9	1,041	235	22.6			
E12 木材・木製品	X	X	X	X	X	X	X	X	X	X	X	X	X	X	X	X	X	X			
E15 印刷・関連産業	460	3	3	460	161	35.0	249	2	1	250	6	2.4	211	1	2	210	155	73.7			
E21 窯業・土石製品	8,214	84	93	8,205	1,673	20.4	6,101	59	64	6,096	477	7.8	2,113	25	29	2,109	1,196	56.8			
E24 金属製品製造業	4,201	29	37	4,193	712	17.0	3,367	10	35	3,342	455	13.7	834	20	2	852	257	28.8			
E28 電子・デバイス	X	X	X	X	X	X	X	X	X	X	X	X	X	X	X	X	X	X			
E29 電気機械器具	1,780	13	63	1,730	137	7.9	1,323	10	50	1,283	24	1.9	457	3	14	446	113	23.5			
E30 情報通信機械器具	0	0	0	0	0	0.0	0	0	0	0	0	0.0	0	0	0	0	0	0.0			
E32.20 その他の製造業	802	18	11	809	463	57.2	331	5	3	333	68	20.4	471	13	8	476	395	83.0			
ES1 E一括分1	4,048	53	53	4,048	512	12.6	2,975	35	35	2,975	80	2.7	1,073	18	18	1,073	432	40.3			
ES2 E一括分2	2,520	5	32	2,493	64	2.4	1,894	5	11	1,888	0	0.0	626	1	21	606	64	8.4			
I-1 卸売業	28,444	344	311	28,477	4,827	16.9	17,580	158	161	17,577	702	4.0	10,864	186	151	10,899	4,125	37.9			
I-2 小売業	67,757	1,386	1,435	67,708	40,722	60.2	25,892	607	573	25,926	9,842	37.9	41,865	779	862	41,782	30,880	74.0			
M75 宿泊業	12,213	438	180	12,471	8,274	64.1	5,202	302	94	5,410	2,485	43.6	7,011	135	87	7,059	5,789	80.1			
MS M一括分	29,947	1,469	1,342	30,074	24,002	79.9	9,892	576	529	9,939	6,471	65.1	20,055	893	812	20,136	17,531	87.3			
P83 医療業	68,854	1,326	1,229	68,951	12,275	17.8	18,605	315	272	18,648	2,297	12.3	50,250	1,011	958	50,303	9,978	19.8			
PS P一括分	66,298	837	789	66,346	25,343	38.2	17,536	207	169	17,574	3,716	21.0	48,762	630	620	48,772	21,627	44.3			
R91 職業紹介・派遣業	3,155	204	220	3,139	341	10.9	1,024	44	56	1,012	15	1.5	2,131	160	164	2,127	326	15.8			
R92 他の事業サービス	13,513	226	359	13,380	3,546	26.5	9,381	160	217	9,324	1,192	12.8	4,133	66	142	4,057	2,354	58.0			
RS R一括分	8,330	92	125	8,297	1,359	16.4	5,986	48	111	5,923	486	8.3	2,344	44	14	2,374	873	36.3			
TK1 特掲産業1	8,891	105	154	8,842	1,262	14.3	5,604	50	69	5,585	231	4.2	3,287	55	84	3,258	1,031	31.5			
TK2 特掲産業2	10,508	204	327	10,385	4,278	41.2	5,966	108	143	5,931	1,584	26.9	4,542	97	185	4,454	2,694	60.2			
TK3 特掲産業3	X	X	X	X	X	X	X	X	X	X	X	X	X	X	X	X	X	X			
TK4 特掲産業4	7,770	92	125	7,737	4,026	52.0	2,759	38	37	2,760	761	27.6	5,012	54	88	4,978	3,265	65.6			

(注)第10表(規模5人以上)脚注参照

(事業所規模30人以上)

産業別	男							女													
	前	月	末	増	加	減	少	前	月	末	増	加	減	少	前	月	末	増	加	減	少
	労働者数	労働者数	労働者数	労働者数	労働者数	労働者数	労働者数	労働者数	労働者数	労働者数	労働者数	労働者数	労働者数	労働者数	労働者数	労働者数	労働者数	労働者数	労働者数	労働者数	労働者数
TL 調査産業計	275,121	6,357	5,536	275,942	72,437	26.2	136,335	3,210	2,576	136,969	20,456	14.9	138,785	3,148	2,960	138,973	51,981	37.4			
D 建設業	9,627	121	114	9,634	240	2.5	8,489	100	102	8,487	131	1.5	1,138	21	12	1,147	109	9.6			
E 製造業	45,417	696	761	45,352	8,439	18.6	26,530	409	449	26,490	1,103	4.2	18,887	287	312	18,862	7,336	38.9			
F 電気・ガス・熱供給・水道業	2,487	50	60	2,477	58	2.3	2,237	43	54	2,226	37	1.7	250	8	6	252	21	8.2			
G 情報通信業	3,308	37	37	3,308	189	5.7	2,203	22	21	2,204	33	1.5	1,105	15	17	1,103	156	14.3			
H 運輸業、郵便業	18,455	141	155	18,441	3,238	17.6	15,367	105	125	15,347	1,212	7.9	3,087	36	30	3,093	2,026	65.5			
I 卸売業、小売業	33,579	416	488	33,507	16,804	50.2	15,190	215	244	15,161	3,287	21.7	18,388	201	244	18,345	13,517	73.7			
J 金融業、保険業	4,151	72	87	4,136	461	11.2	1,206	29	35	1,200	71	6.0	2,945	44	52	2,937	390	13.3			
K 不動産業、物品賃貸業	1,506	24	20	1,510	334	22.1	842	13	10	845	96	11.4	664	11	10	665	238	35.8			
L 学術研究、専門・技術サービス業	4,775	77	62	4,790	607	13.2	3,292	38	34	3,296	177	5.8	1,483	39	28	1,494	430	28.9			
M 宿泊業、飲食サービス業	13,851	511	529	13,833	9,164	66.3	6,206	228	201	6,233	3,034	48.6	7,645	283	327	7,601	6,130	80.7			
N 生活関連サービス業、娯楽業	8,519	75	108	8,486	4,228	49.8	4,255	51	48	4,258	1,205	28.4	4,264	24	59	4,229	3,023	71.5			
O 教育、学習支援業	25,889	2,341	1,323	26,907	8,924	30.0	12,103	1,366	662	12,807	4,811	32.7	13,786	976	661	14,101	4,113	27.3			
P 医療、福祉	84,256	1,330	1,195	84,391	15,563	18.4	26,573	384	334	26,623	3,973	14.9	57,683	947	861	57,769	11,590	20.1			
Q 複合サービス事業	4,726	74	96	4,704	695	14.8	3,364	40	50	3,354	460	13.7	1,363	34	47	1,350	235	17.5			
R サービス業(他に分類されないもの)	14,409	391	500	14,300	3,469	24.2	8,346	167	206	8,307	825	9.9	6,063	224	294	5,993	2,644	44.0			
E09.10 食料品・たばこ	25,103	509	525	25,087	5,466	21.8	12,607	272	279	12,600	761	6.1	12,496	238	245	12,489	4,705	37.7			
E11 繊維工業	1,439	8	11	1,436	248	17.3	394	2	2	394	13	3.3	1,044	6	9	1,041	235	22.6			
E12 木材・木製品	X	X	X	X	X	X	X	X	X	X	X	X	X	X	X	X	X	X			
E15 印刷・同関連業	0	0	0	0	0	0.0	0	0	0	0	0	0.0	0	0	0	0	0	0.0			
E21 窯業・土石製品	4,698	51	39	4,710	1,242	26.4	2,994	34	23	3,005	152	5.1	1,703	17	16	1,704	1,090	63.9			
E24 金属製品製造業	1,403	13	12	1,404	41	2.9	1,074	10	10	1,074	14	1.3	330	3	2	331	27	8.0			
E28 電子・デバイス	X	X	X	X	X	X	X	X	X	X	X	X	X	X	X	X	X	X			
E29 電気機械器具	1,780	13	63	1,730	137	7.9	1,323	10	50	1,283	24	1.9	457	3	14	446	113	23.5			
E30 情報通信機械器具	0	0	0	0	0	0.0	0	0	0	0	0	0.0	0	0	0	0	0	0.0			
E32.20 その他の製造業	X	X	X	X	X	X	X	X	X	X	X	X	X	X	X	X	X	X			
ES1 E 一括分1	3,195	43	39	3,199	196	6.1	2,449	32	29	2,452	29	1.2	746	10	10	746	167	22.4			
ES2 E 一括分2	1,061	5	13	1,053	7	0.6	973	5	11	967	0	0.0	88	1	2	87	7	7.6			
I-1 卸売業	9,486	87	108	9,465	2,238	23.7	5,692	42	63	5,671	224	4.0	3,794	45	45	3,794	2,014	53.0			
I-2 小売業	24,093	329	380	24,042	14,566	60.6	9,498	173	182	9,489	3,063	32.3	14,595	156	199	14,552	11,503	79.1			
M75 宿泊業	6,017	103	92	6,028	2,661	44.1	2,914	56	35	2,935	670	22.8	3,103	47	57	3,093	1,991	64.4			
MS M 一括分	7,834	407	436	7,805	6,504	83.3	3,292	171	166	3,297	2,364	71.6	4,542	236	270	4,508	4,140	91.8			
P83 医療業	54,376	988	910	54,454	7,423	13.7	16,570	281	251	16,600	1,800	10.8	37,807	707	659	37,855	5,623	14.9			
PS P 一括分	29,880	343	285	29,938	8,140	27.2	10,003	103	83	10,023	2,173	21.4	19,877	240	202	19,915	5,967	30.0			
R91 職業紹介・派遣業	3,098	204	220	3,082	334	10.8	1,014	44	56	1,002	15	1.5	2,085	160	164	2,081	319	15.7			
R92 他の事業サービス	9,058	166	257	8,967	2,913	32.4	5,646	110	133	5,623	754	13.4	3,412	57	124	3,345	2,159	64.2			
RS R 一括分	2,253	21	23	2,251	221	9.8	1,687	13	17	1,683	56	3.3	566	8	6	568	165	29.0			
TK1 特掲産業1	3,433	56	46	3,443	441	13.7	2,523	29	26	2,526	141	6.2	910	26	20	916	300	33.1			
TK2 特掲産業2	4,173	40	42	4,171	1,814	43.5	2,674	35	27	2,682	968	37.2	1,499	5	15	1,489	846	51.9			
TK3 特掲産業3	0	0	0	0	0	0.0	0	0	0	0	0	0.0	0	0	0	0	0	0.0			
TK4 特掲産業4	2,636	28	46	2,618	1,233	47.1	1,050	12	13	1,049	156	14.9	1,586	17	32	1,571	1,077	68.6			

(注)第10表(規模5人以上)脚注参照

第13表 就業形態別労働者数

区分	一般労働者				パートタイム労働者			
	前月末労働者数	増労働者数	減労働者数	本月末労働者数	前月末労働者数	増労働者数	減労働者数	本月末労働者数
5 TL 調査産業計	361,554	4,866	5,283	361,177	168,948	6,620	5,217	170,312
人 E 製造業	49,056	632	770	48,922	11,964	209	177	11,992
以上 I 卸売業, 小売業	50,643	619	634	50,636	45,559	1,110	1,112	45,549
上 Q 医療, 福祉	97,671	1,419	1,409	97,679	37,480	744	609	37,618
30 TL 調査産業計	203,653	2,854	2,970	203,505	71,467	3,504	2,566	72,437
人 E 製造業	36,962	580	637	36,913	8,455	116	124	8,439
以上 I 卸売業, 小売業	16,726	192	215	16,703	16,853	224	273	16,804
上 Q 医療, 福祉	68,799	1,030	957	68,828	15,457	300	239	15,563

第14表 規模別男女別常用労働者1人平均月間現金給与額
(調査産業計)

区分	男女計					男			女		
	現金給与総額	定期給与	所定内給与	超過労働給与	特別給与	現金給与総額	定期給与	特別給与	現金給与総額	定期給与	特別給与
100人以上	310,621	260,879	242,870	18,009	49,742	372,954	310,653	62,301	246,533	209,703	36,830
30~99人	272,210	224,073	211,735	12,338	48,137	337,507	274,125	63,382	210,532	176,795	33,737
5~29人	237,830	204,659	196,308	8,351	33,171	312,251	266,744	45,507	174,131	151,519	22,612

第15表 規模別男女別常用労働者1人平均月間出勤日数と実労働時間数
(調査産業計)

区分	男女計				男				女			
	出勤日数	総実労働時間	所定内	所定外	出勤日数	総実労働時間	所定内	所定外	出勤日数	総実労働時間	所定内	所定外
100人以上	18.4	147.0	136.8	10.2	18.4	153.9	139.2	14.7	18.5	140.1	134.4	5.7
30~99人	18.7	144.3	133.7	10.6	19.4	158.5	143.2	15.3	18.0	130.9	124.7	6.2
5~29人	18.5	133.9	127.8	6.1	19.6	151.9	142.9	9.0	17.6	118.4	114.8	3.6

第16表 規模別就業形態別常用労働者1人平均月間現金給与額
(調査産業計)

区分	一般労働者					パートタイム労働者				
	現金給与総額	定期給与	所定内給与	超過労働給与	特別給与	現金給与総額	定期給与	所定内給与	超過労働給与	特別給与
100人以上	370,948	307,934	285,266	22,668	63,014	104,019	99,729	97,678	2,051	4,290
30~99人	345,901	279,262	262,648	16,614	66,639	95,089	91,423	89,363	2,060	3,666
5~29人	329,506	277,524	265,023	12,501	51,982	89,739	86,955	85,308	1,647	2,784

第17表 規模別就業形態別常用労働者1人平均月間出勤日数と実労働時間数
(調査産業計)

区分	一般労働者				パートタイム労働者			
	出勤日数	総実労働時間	所定内	所定外	出勤日数	総実労働時間	所定内	所定外
100人以上	19.9	166.2	153.4	12.8	13.3	81.6	80.0	1.6
30~99人	19.9	166.4	152.1	14.3	15.8	91.2	89.5	1.7
5~29人	20.5	164.3	155.6	8.7	15.3	84.7	82.8	1.9

毎月勤労統計調査地方調査の説明

1 調査の目的

この調査は、統計法に基づく基幹統計であって、常用労働者を5人以上雇用する事業所の常用労働者についての賃金、労働時間及び雇用の毎月の変動を明らかにすることを目的としている。

2 調査の対象

この調査は日本標準産業分類に定める「鉱業、採石業、砂利採取業」「建設業」「製造業」「電気・ガス・熱供給・水道業」「情報通信業」「運輸業、郵便業」「卸売業、小売業」「金融業、保険業」「不動産業、物品賃貸業」「学術研究、専門・技術サービス業」「宿泊業、飲食サービス業」「生活関連サービス業、娯楽業」「教育、学習支援業」「医療、福祉」「複合サービス事業」「サービス業（他に分類されないもの）」に属し、常時5人以上の常用労働者を雇用する民営、官営及び公営の事業所のうち厚生労働大臣の指定する約580事業所について調査を行っている。

3 調査の方法

事業所規模30人以上の事業所（第一種事業所）については、事業主が調査票を記入して提出する方式（郵送による通信調査方式）により調査を行い、事業所規模5～29人の事業所（第二種事業所）については、統計調査員が調査事業所の事業主に対して質問し、調査票を作成するという方式（実地他計方式）により、調査を行っている。

4 調査事項の定義

(1) 現金給与額

現金給与額とは、所得税、社会保険料、組合費、購買代金等を差し引く以前の総額のことである。

「きまって支給する給与」

労働契約、団体協約あるいは、事業所の給与規則等によってあらかじめ定められている支給条件、算定方法によって支給される給与（例月算定される諸手当も含む。）であって、「超過労働給与」を含む。以下、「定期給与」とする。

「所定内給与」

「定期給与」から「超過労働給与」を除いたものをいう。

「超過労働給与」

所定の労働時間を超える労働（時間外労働）や休日労働、深夜労働に対して支給される給与のことであり、時間外手当、早朝出勤手当、休日出勤手当、深夜手当等である。

「特別に支払われた給与」

- ① 労働契約、就業規則等の定めにより支給される賞与及び期末手当
- ② 労働契約、就業規則等によらないで、一時的または突発的理由に基づいて支払われる給与
- ③ 3ヵ月を超える期間で算定される給与、支給事由の発生が不確実なもの、ベースアップ等が行われた場合の差額追給分などをいう。以下、「特別給与」とする。

「現金給与総額」

「定期給与」と「特別給与」の合計額である。

(2) 実労働時間数

調査期間中に労働者が実際に労働した時間数のことである。休憩時間は給与が支給されると否とにかかわらず除かれるが鉱業の坑内夫の休憩時間や、いわゆる手待ち時間は含める。本来の職務外として行われる宿日直の時間は含めない。

「所定内労働時間数」

事業所の就業規則で定められた正規の始業時刻と終業時刻との間の実労働時間数のことである。

「所定外労働時間数」

所定内労働時間以外の早出、残業、臨時の呼出、休日出勤等の実労働時間数のことである。

「総実労働時間数」

「所定内労働時間数」と「所定外労働時間数」との合計である。

(3) 出勤日数

調査期間中に労働者が実際に出勤した日数のことである。事業所に出勤しない日は有給であっても出勤日としないが、1日のうち1時間でも就業すれば出勤日とする。

(4) 常用労働者

常用労働者とは、次のうちいずれかに該当する労働者のことである。

- ① 期間を定めずに雇われている者
- ② 1ヵ月以上の期間を定めて雇われている者

「パートタイム労働者」

常用労働者のうち、1日の所定労働時間が一般の労働者よりも短い者又は1日の所定労働時間が一般の労働者と同じで1週の所定労働日数が一般の労働者よりも少ない者のいずれかに該当する者のことである。

「一般労働者」

常用労働者から「パートタイム労働者」を除いた者のことである。

5 調査結果の算定方法

この調査結果の数値は、調査事業所からの報告をもとにして本県の常用労働者5人以上のすべての事業所に対応するよう復元して算定したものである。

6 集計産業の補足

平成22年1月分からの新産業分類での結果公表に伴い、第10表～第12表の集計産業項目が一部変更となった。

産業大分類及び中分類以外の集計産業について、平成21年12月以前のデータと比較できるように、以下の一括区分、特掲産業区分を設定した。（ ）内は平成21年12月以前の区分

- ES1 E一括分1……E13「家具・装備品」、E14「パルプ・紙」、E16.17「化学、石油・石炭」、E18「プラスチック製品」、E19「ゴム製品」、E22「鉄鋼業」、E23「非鉄金属」、E27「業務用機械器具」、E31「輸送用機械器具」……(F一括分1)
- ES2 E一括分2……E25「はん用機械器具」、E26「生産用機械器具」……(F26)
- MS M一括分……M76「飲食店」、M77「持ち帰り・配達飲食サービス業」
- PS P一括分……P84「保健衛生」、P85「社会保険・社会福祉・介護事業」
- RS R一括分……R88「廃棄物処理業」、R89.90「自動車整備業、機械等修理業」、R93「政治・経済・文化団体」、R94「宗教」、R95「その他のサービス業」
- TK1 特掲産業1……L72「専門サービス業（他に分類されないもの）」、L74「技術サービス業（他に分類されないもの）」……(Q80)
- TK2 特掲産業2……N80「娯楽業」……(Q84)
- TK3 特掲産業3……R89.90「自動車整備業、機械等修理業」……(Q86,87)
- TK4 特掲産業4……N78「洗濯・理容・美容・浴場業」、N79「その他の生活関連サービス業」……(Q一括分1)

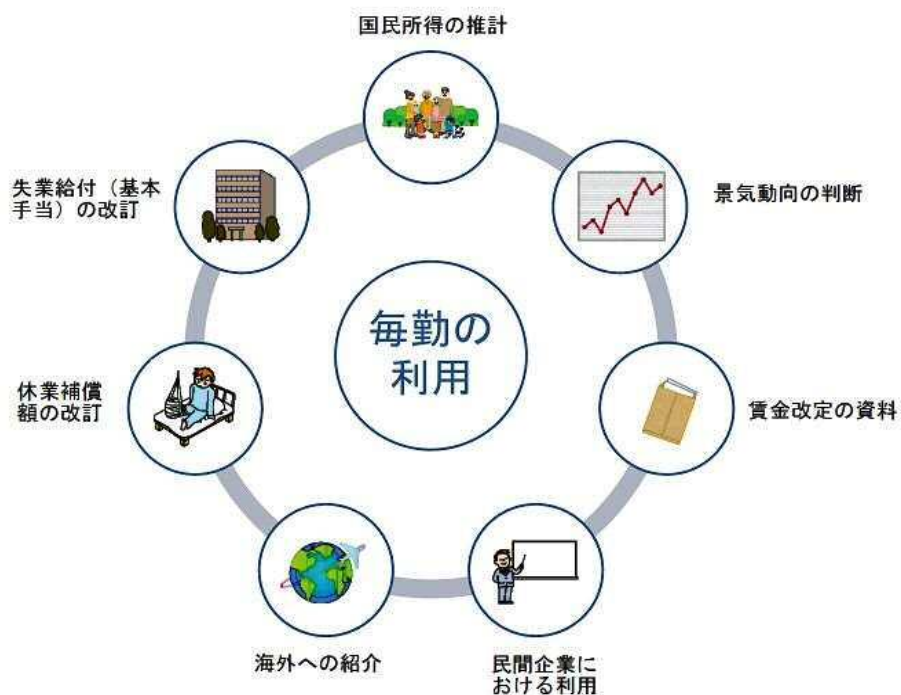
○ 毎月勤労統計調査（通称“毎勤”）とは

－どんな調査か－

- 全国調査，地方調査及び特別調査から成り立っており，全国調査と地方調査は常用労働者5人以上の事業所を対象に毎月，特別調査は常用労働者1～4人の事業所を対象に年1回実施しています。なお，地方調査は全国調査の調査事業所に地方調査のみの調査事業所を加えたものとしています。
- 大正12年から始まり，90年以上継続している歴史ある調査です。また，国の重要な統計を作成するための調査として，統計法に基づく「基幹統計調査」とされています。
- 労働者の賃金，労働時間及び雇用の毎月の変動を明らかにすることを目的としています。

－どのように利用されているか－

- 内閣府の「月例経済報告」（閣議報告）や「景気動向指数」に使われるなどの景気判断の資料
- 雇用保険や労災保険の保険給付額の改定資料
- 企業の経営判断や賃金などの労働条件決定の際の資料
- 政府の各種審議会の資料（労働政策審議会，中央最低賃金審議会，社会保障審議会等）
- 民事事件や交通事故などの逸失利益補償額等の算定資料



この調査についてのお問い合わせは，下記までお願いします。

〒890-8577

鹿児島市鴨池新町10-1

鹿児島県総合政策部統計課農林統計係

TEL（代）099-286-2111（内）2485, 2486, 2487

（直）099-286-2485

ホームページアドレス <http://www.pref.kagoshima.jp/tokei/bunya/chingin/kinrotokei/index.html>