

## 第 3 編

### 県民経済計算の関連指標

#### 1 県民経済計算と国民経済計算

本表は、県(国)民経済計算の中でも主たる所得指標、人口、世帯等を表章したものである。

#### 2 一人当たり水準

本表は、「1 県民経済計算と国民経済計算」の主要所得指標を一人当たりで表章したものである。

#### 3 県内総生産及び県民所得の国に対するシェア

本表は、県内総生産及び県民所得の計数を国の計数で除して、国に占める本県のシェアを表章したものである。

(参考 1) 経済成長率(内ベース)及び  
一人当たり所得の推移

(参考 2) 経済活動別県(国)内総生産構成の  
推移(昭和30年度から5年度ごと)



1 県民経済計算と国民経済計算

		実数											
項目		年度	-H23-	-H24-	-H25-	-H26-	-H27-	-H28-	-H29-	-H30-	-R1-	-R2-	-R3-
県	県内総生産 (名目, 百万円)		5,195,397	5,184,714	5,313,963	5,342,676	5,566,514	5,658,211	5,921,351	5,849,900	5,793,869	5,581,813	5,921,471
	県民所得 (名目, 百万円)		3,824,705	3,823,526	3,951,880	3,906,673	4,023,654	4,070,490	4,270,287	4,192,373	4,158,921	3,852,155	4,107,243
	県内純生産 (名目, 百万円)		4,012,002	4,031,813	4,142,022	4,141,372	4,319,692	4,408,677	4,624,977	4,555,259	4,476,162	4,273,090	4,531,876
	県民可処分所得 (名目, 百万円)		5,037,958	5,017,946	5,124,408	5,097,749	5,255,329	5,280,774	5,503,193	5,308,379	5,280,509	5,491,205	5,550,095
	家計最終消費支出 (名目, 百万円)		3,281,257	3,282,511	3,330,968	3,315,566	3,315,859	3,292,678	3,356,780	3,368,553	3,373,483	3,155,492	3,274,661
	県民総所得 (名目, 百万円)		5,303,824	5,281,314	5,427,961	5,457,403	5,663,191	5,718,675	5,977,504	5,898,733	5,878,976	5,578,569	5,958,273
	県内総生産 (実質, 百万円)		5,326,162	5,339,209	5,497,870	5,429,709	5,568,638	5,591,251	5,841,664	5,765,949	5,686,272	5,424,004	5,782,421
	家計最終消費支出 (実質, 百万円)		3,342,713	3,372,907	3,416,413	3,320,494	3,316,795	3,296,387	3,343,188	3,337,699	3,318,698	3,100,288	3,182,572
	総人口 (人)		1,697,193	1,686,596	1,675,101	1,661,780	1,648,177	1,637,453	1,625,912	1,614,297	1,601,865	1,588,256	1,576,391
	世帯数 (世帯)		725,881	724,720	725,039	725,403	722,372	723,111	724,506	724,710	725,245	725,855	726,752
国	国内総生産 (名目, 億円)		5,000,462	4,994,206	5,126,775	5,234,228	5,407,408	5,448,299	5,557,125	5,565,705	5,568,363	5,375,615	5,505,304
	国民所得 (名目, 億円)		3,574,735	3,581,562	3,725,700	3,766,776	3,926,293	3,922,939	4,006,215	4,030,991	4,020,267	3,753,887	3,959,324
	国内純生産 (名目, 億円)		3,740,070	3,783,202	3,855,687	3,924,301	4,098,444	4,161,945	4,231,316	4,241,678	4,229,972	4,025,342	4,121,497
	国民可処分所得 (名目, 億円)		3,895,733	3,900,224	4,049,150	4,139,291	4,331,498	4,325,395	4,412,210	4,444,708	4,441,742	4,186,630	4,410,345
	家計最終消費支出 (名目, 億円)		2,804,040	2,825,964	2,918,493	2,911,626	2,928,232	2,909,440	2,955,513	2,979,919	2,964,510	2,799,842	2,880,479
	国民総所得 (名目, 億円)		5,141,943	5,137,099	5,308,013	5,433,562	5,619,019	5,639,840	5,760,326	5,782,821	5,786,828	5,572,003	5,797,810
	国内総生産 (実質, 億円)		5,146,867	5,179,193	5,320,723	5,301,953	5,394,135	5,434,791	5,531,735	5,545,463	5,501,310	5,273,884	5,407,961
	家計最終消費支出 (実質, 億円)		2,857,578	2,902,812	2,989,423	2,915,434	2,929,547	2,916,763	2,947,266	2,955,919	2,921,450	2,758,261	2,805,128
	国民総所得 (実質, 億円)		5,241,127	5,274,333	5,437,997	5,444,794	5,624,944	5,669,185	5,744,616	5,730,773	5,698,887	5,503,847	5,624,158
	総人口 (千人)		127,771	127,393	127,393	127,217	127,086	127,012	126,896	126,727	126,525	126,161	125,513
世帯数 (世帯)		53,783,435	54,171,475	55,577,563	55,952,258	56,412,140	56,950,757	57,477,037	58,007,536	58,527,117	59,071,519	59,497,356	

(注1) 県(国)内総生産の実質値は連鎖方式(平成27暦年連鎖価格)による計数である。

(注2) 国内純生産は暦年値による計数である。

(注3) 県総人口は、国勢調査年においては「国勢調査」(総務省)、国勢調査の間の年においては「国勢調査結果による補間補正人口(総務省)、最新の国勢調査年以降においては「10月1日現在推計人口」(総務省)によるものである。

(注4) 県世帯数は、国勢調査年においては「国勢調査」(総務省)、国勢調査年以外の年においては「国勢調査」(総務省)を基本とした推計値である。

(注5) 国の計数は、「2021年度(令和3年度)国民経済計算年次推計」によるものである。ただし、世帯数については「住民基本台帳に基づく人口・人口動態及び世帯数」(総務省)によるものである。

対前年度増加率

(単位: %)

項目		年度	-H23-	-H24-	-H25-	-H26-	-H27-	-H28-	-H29-	-H30-	-R1-	-R2-	-R3-
県	県内総生産 (名目)			-0.2	2.5	0.5	4.2	1.6	4.7	-1.2	-1.0	-3.7	6.1
	県民所得 (名目)			-0.0	3.4	-1.1	3.0	1.2	4.9	-1.8	-0.8	-7.4	6.6
	県内純生産 (名目)			0.5	2.7	-0.0	4.3	2.1	4.9	-1.5	-1.7	-4.5	6.1
	県民可処分所得 (名目)			-0.4	2.1	-0.5	3.1	0.5	4.2	-3.5	-0.5	4.0	1.1
	家計最終消費支出 (名目)			0.0	1.5	-0.5	0.0	-0.7	1.9	0.4	0.1	-6.5	3.8
	県民総所得 (名目)			-0.4	2.8	0.5	3.8	1.0	4.5	-1.3	-0.3	-5.1	6.8
	県内総生産 (実質)			0.2	3.0	-1.2	2.6	0.4	4.5	-1.3	-1.4	-4.6	6.6
	家計最終消費支出 (実質)			0.9	1.3	-2.8	-0.1	-0.6	1.4	-0.2	-0.6	-6.6	2.7
	総人口			-0.6	-0.7	-0.8	-0.8	-0.7	-0.7	-0.7	-0.8	-0.8	-0.8
	世帯数			-0.2	0.0	0.1	-0.4	0.1	0.2	0.0	0.1	0.1	0.1
国	国内総生産 (名目)			-0.1	2.7	2.1	3.3	0.8	2.0	0.2	0.0	-3.5	2.4
	国民所得 (名目)			0.2	4.0	1.1	4.2	-0.1	2.1	0.6	-0.3	-6.6	5.5
	国内純生産 (名目)			1.2	1.9	1.8	4.4	1.5	1.7	0.2	-0.3	-4.8	2.4
	国民可処分所得 (名目)			0.1	3.8	2.2	4.6	-0.1	2.0	0.7	-0.1	-5.7	5.3
	家計最終消費支出 (名目)			0.8	3.3	-0.2	0.6	-0.6	1.6	0.8	-0.5	-5.6	2.9
	国民総所得 (名目)			-0.1	3.3	2.4	3.4	0.4	2.1	0.4	0.1	-3.7	4.1
	国内総生産 (実質)			0.6	2.7	-0.4	1.7	0.8	1.8	0.2	-0.8	-4.1	2.5
	家計最終消費支出 (実質)			1.6	3.0	-2.5	0.5	-0.4	1.0	0.3	-1.2	-5.6	1.7
	国民総所得 (実質)			0.6	3.1	0.1	3.3	0.8	1.3	-0.2	-0.6	-3.4	2.2
	総人口			-0.2	-0.1	-0.1	-0.1	-0.1	-0.1	-0.1	-0.1	-0.2	-0.3
世帯数			0.7	2.6	0.7	0.8	1.0	0.9	0.9	0.9	0.9	0.7	

2 一人当たり水準

実数と対全国比

(単位：千円，%)

項目		年度											
		-H23-	-H24-	-H25-	-H26-	-H27-	-H28-	-H29-	-H30-	-R1-	-R2-	-R3-	
県	県内総生産(名目)	(県民一人当たり)	3,061	3,074	3,172	3,215	3,377	3,455	3,642	3,624	3,617	3,514	3,756
	県内総生産(実質)	(県民一人当たり)	3,138	3,166	3,282	3,267	3,379	3,415	3,593	3,572	3,550	3,415	3,668
	県民所得	(県民一人当たり)	2,254	2,267	2,359	2,351	2,441	2,486	2,626	2,597	2,596	2,425	2,605
	県民総所得	(県民一人当たり)	3,125	3,131	3,240	3,284	3,436	3,492	3,676	3,654	3,670	3,512	3,780
	県民可処分所得	(県民一人当たり)	2,968	2,975	3,059	3,068	3,189	3,225	3,385	3,288	3,296	3,457	3,521
	家計最終消費支出(名目)	(県民一人当たり)	1,933	1,946	1,989	1,995	2,012	2,011	2,065	2,087	2,106	1,987	2,077
	家計最終消費支出(実質)	(県民一人当たり)	1,970	2,000	2,040	1,998	2,012	2,013	2,056	2,068	2,072	1,952	2,019
	県内総生産(名目)	(就業者一人当たり)	6,393	6,418	6,615	6,685	6,999	7,149	7,527	7,362	7,159	7,077	7,512
	県内純生産(名目)	(就業者一人当たり)	4,937	4,991	5,156	5,182	5,431	5,570	5,879	5,733	5,531	5,418	5,749
	雇業者報酬	(雇業者一人当たり)	3,658	3,639	3,627	3,689	3,690	3,740	3,756	3,774	3,760	3,832	3,881
国	国内総生産(名目)	(国民一人当たり)	3,914	3,915	4,024	4,114	4,255	4,290	4,379	4,392	4,401	4,261	4,386
	国内総生産(実質)	(国民一人当たり)	4,028	4,060	4,177	4,168	4,244	4,279	4,359	4,376	4,348	4,180	4,309
	国民所得	(国民一人当たり)	2,798	2,808	2,925	2,961	3,089	3,089	3,157	3,181	3,177	2,975	3,155
	国民総所得	(国民一人当たり)	4,024	4,027	4,167	4,271	4,421	4,440	4,539	4,563	4,574	4,417	4,619
	国民可処分所得	(国民一人当たり)	3,049	3,057	3,178	3,254	3,408	3,406	3,477	3,507	3,511	3,318	3,514
	家計最終消費支出(名目)	(国民一人当たり)	2,195	2,215	2,291	2,289	2,304	2,291	2,329	2,351	2,343	2,219	2,295
	家計最終消費支出(実質)	(国民一人当たり)	2,236	2,275	2,347	2,292	2,305	2,296	2,323	2,333	2,309	2,186	2,235
	国内総生産(名目)	(就業者一人当たり)	7,669	7,694	7,858	7,995	8,239	8,220	8,273	8,154	8,090	7,885	8,080
	国内純生産(名目)	(就業者一人当たり)	5,723	5,830	5,917	5,998	6,255	6,293	6,331	6,237	6,165	5,897	6,043
	雇業者報酬	(雇業者一人当たり)	4,470	4,464	4,468	4,525	4,553	4,598	4,622	4,686	4,727	4,696	4,790
対全国比	県(国)内総生産(名目)		78.2	78.5	78.8	78.1	79.4	80.6	83.2	82.5	82.2	82.5	85.6
	県(国)内総生産(実質)		77.9	78.0	78.6	78.4	79.6	79.8	82.4	81.6	81.6	81.7	85.1
	県(国)民所得		80.5	80.7	80.7	79.4	79.0	80.5	83.2	81.6	81.7	81.5	82.6
	県(国)民総所得		77.7	77.8	77.8	76.9	77.7	78.7	81.0	80.1	80.2	79.5	81.8
	県(国)民可処分所得		97.4	97.3	96.2	94.3	93.6	94.7	97.3	93.8	93.9	104.2	100.2
	家計最終消費支出(名目)		88.1	87.9	86.8	87.2	87.3	87.8	88.6	88.7	89.9	89.5	90.5
	家計最終消費支出(実質)		88.1	87.9	86.9	87.2	87.3	87.7	88.5	88.6	89.7	89.3	90.3
	県(国)内総生産(名目)		83.4	83.4	84.2	83.6	84.9	87.0	91.0	90.3	88.5	89.7	93.0
	県(国)内純生産(名目)		86.3	85.6	87.1	86.4	86.8	88.5	92.9	91.9	89.7	91.9	95.1
	雇業者報酬		81.8	81.5	81.2	81.5	81.0	81.3	81.3	80.5	79.5	81.6	81.0

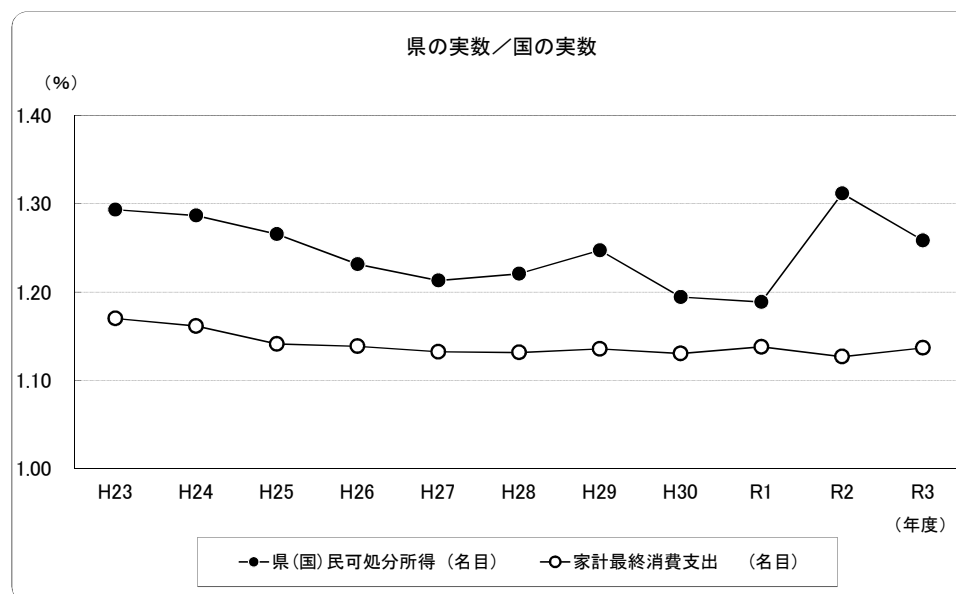
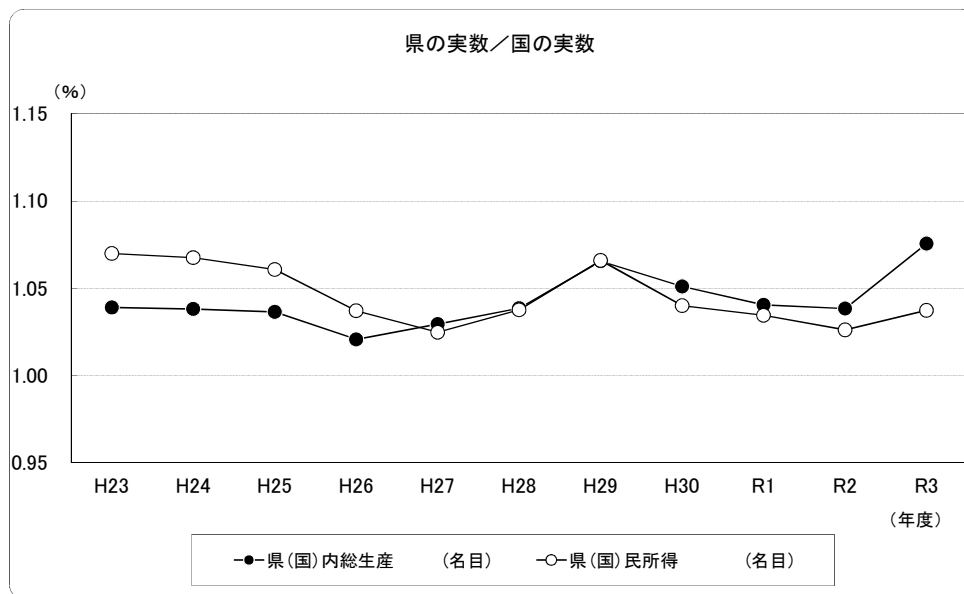
(注1) 県(国)内総生産の実質値は連鎖方式(平成27暦年連鎖価格)による計数である。  
 (注2) 国内純生産は暦年値による計数である。  
 (注3) 雇業者報酬は民ベースの計数である。  
 (注4) 国の計数は、「2021年度(令和3年度)国民経済計算年次推計」によるものである。

		対前年度増加率											(単位：%)
項目		年度	-H23-	-H24-	-H25-	-H26-	-H27-	-H28-	-H29-	-H30-	-R1-	-R2-	-R3-
県	県内総生産(名目)	(県民一人当たり)		0.4	3.2	1.3	5.0	2.3	5.4	-0.5	-0.2	-2.8	6.9
	県内総生産(実質)	(県民一人当たり)		0.9	3.7	-0.4	3.4	1.1	5.2	-0.6	-0.6	-3.8	7.4
	県民所得	(県民一人当たり)		0.6	4.1	-0.4	3.8	1.8	5.7	-1.1	-0.0	-6.6	7.4
	県民総所得	(県民一人当たり)		0.2	3.5	1.3	4.6	1.6	5.3	-0.6	0.4	-4.3	7.6
	県民可処分所得	(県民一人当たり)		0.2	2.8	0.3	3.9	1.1	5.0	-2.8	0.2	4.9	1.8
	家計最終消費支出(名目)	(県民一人当たり)		0.7	2.2	0.3	0.8	-0.0	2.7	1.1	0.9	-5.7	4.6
	家計最終消費支出(実質)	(県民一人当たり)		1.5	2.0	-2.0	0.7	0.0	2.1	0.6	0.2	-5.8	3.4
	県内総生産(名目)	(就業者一人当たり)		0.4	3.1	1.1	4.7	2.1	5.3	-2.2	-2.8	-1.1	6.1
	県内純生産(名目)	(就業者一人当たり)		1.1	3.3	0.5	4.8	2.6	5.5	-2.5	-3.5	-2.0	6.1
	雇業者報酬	(雇業者一人当たり)		-0.5	-0.3	1.7	0.0	1.4	0.4	0.5	-0.4	1.9	1.3
国	国内総生産(名目)	(国民一人当たり)		0.0	2.8	2.2	3.4	0.8	2.1	0.3	0.2	-3.2	2.9
	国内総生産(実質)	(国民一人当たり)		0.8	2.9	-0.2	1.8	0.8	1.9	0.4	-0.6	-3.9	3.1
	国民所得	(国民一人当たり)		0.3	4.2	1.2	4.3	-0.0	2.2	0.8	-0.1	-6.4	6.0
	国民総所得	(国民一人当たり)		0.1	3.5	2.5	3.5	0.4	2.2	0.5	0.2	-3.4	4.6
	国民可処分所得	(国民一人当たり)		0.3	4.0	2.4	4.8	-0.1	2.1	0.9	0.1	-5.5	5.9
	家計最終消費支出(名目)	(国民一人当たり)		0.9	3.4	-0.1	0.7	-0.6	1.7	1.0	-0.4	-5.3	3.4
	家計最終消費支出(実質)	(国民一人当たり)		1.7	3.1	-2.3	0.6	-0.4	1.1	0.4	-1.0	-5.3	2.2
	国内総生産(名目)	(就業者一人当たり)		0.3	2.1	1.7	3.1	-0.2	0.6	-1.4	-0.8	-2.5	2.5
	国内純生産(名目)	(就業者一人当たり)		1.9	1.5	1.4	4.3	0.6	0.6	-1.5	-1.2	-4.3	2.5
	雇業者報酬	(雇業者一人当たり)		-0.1	0.1	1.3	0.6	1.0	0.5	1.4	0.9	-0.6	2.0

### 3 県内総生産及び県民所得の国に対するシェア（県の実数／国の実数）

（単位：％）

項目	年度	-H23-	-H24-	-H25-	-H26-	-H27-	-H28-	-H29-	-H30-	-R1-	-R2-	-R3-
県(国)内総生産（名目）		1.04	1.04	1.04	1.02	1.03	1.04	1.07	1.05	1.04	1.04	1.08
県(国)内総生産（実質）		1.03	1.03	1.03	1.02	1.03	1.03	1.06	1.04	1.03	1.03	1.07
県(国)民所得（名目）		1.07	1.07	1.06	1.04	1.02	1.04	1.07	1.04	1.03	1.03	1.04
県(国)民可処分所得（名目）		1.29	1.29	1.27	1.23	1.21	1.22	1.25	1.19	1.19	1.31	1.26
家計最終消費支出（名目）		1.17	1.16	1.14	1.14	1.13	1.13	1.14	1.13	1.14	1.13	1.14
家計最終消費支出（実質）		1.17	1.16	1.14	1.14	1.13	1.13	1.13	1.13	1.14	1.12	1.13



(参考1) 経済成長率(内ベース)及び一人当たり所得の推移

項目	年度(年)	-S21-	-S22-	-S23-	-S24-	-S25-	-S26-	-S27-	-S28-	-S29-	-S30-	-S31-	-S32-	-S33-	-S34-	-S35-
県	経済成長率(名目)(%)	-	231.0	152.6	36.2	41.6	15.6	29.3	-	12.8	12.1	6.9	5.1	6.5	7.2	9.6
	経済成長率(実質)(%)	-	-	-	-	-	-	-	-	-	-	4.6	0.9	8.2	5.4	4.1
	一人当たり県民所得(千円)	2	5	13	17	24	28	36	39	44	49	54	61	65	70	78
国	経済成長率(名目)(%)	-	-	-	-	-	-	-	-	-	-	12.2	14.7	7.1	17.3	20.0
	経済成長率(実質)(%)	-	-	-	-	-	-	-	-	-	-	6.8	8.1	6.6	11.2	12.0
	一人当たり国民所得(千円)	5	12	25	34	41	52	58	65	68	78	88	98	102	119	145

項目	年度	-S36-	-S37-	-S38-	-S39-	-S40-	-S41-	-S42-	-S43-	-S44-	-S45-	-S46-	-S47-	-S48-	-S49-
県	経済成長率(名目)(%)	17.1	13.2	16.8	9.7	16.3	13.3	15.9	12.1	12.9	14.6	15.0	24.7	27.0	21.1
	経済成長率(実質)(%)	9.3	8.9	10.2	5.4	20.2	6.7	9.8	6.4	5.8	6.9	6.0	15.0	10.7	-0.5
	一人当たり県民所得(千円)	92	106	123	136	161	182	212	241	277	323	377	477	607	741
国	経済成長率(名目)(%)	20.9	10.7	17.5	15.9	11.1	17.6	17.0	18.3	18.4	15.7	10.1	16.4	21.0	18.6
	経済成長率(実質)(%)	11.7	7.5	10.4	9.5	6.2	11.0	11.0	12.4	12.0	8.2	5.0	9.1	5.1	-0.5
	一人当たり国民所得(千円)	171	188	220	248	273	320	375	432	509	586	622	725	879	1,018

項目	年度	-S50-	-S51-	-S52-	-S53-	-S54-	-S55-	-S56-	-S57-	-S58-	-S59-	-S60-	-S61-	-S62-	-S63-	-H1-	-H2-	-H3-	-H4-	-H5-	-H6-
県	経済成長率(名目)(%)	16.3	14.9	14.2	10.1	4.4	12.0	6.9	4.6	4.3	7.1	4.8	4.1	2.8	4.3	5.4	6.6	4.1	2.2	2.5	3.8
	経済成長率(実質)(%)	6.3	5.9	5.3	5.7	1.2	5.9	4.0	3.7	2.6	5.1	2.1	1.8	1.4	4.0	3.1	3.8	1.6	1.0	1.8	3.8
	一人当たり県民所得(千円)	802	908	1,021	1,105	1,151	1,265	1,341	1,398	1,452	1,548	1,617	1,665	1,739	1,825	1,930	2,066	2,151	2,150	2,162	2,229
国	経済成長率(名目)(%)	10.0	12.4	11.0	9.7	8.0	9.0	6.5	4.4	4.6	6.7	7.2	3.6	5.9	7.0	7.3	8.6	4.9	2.0	-0.1	1.4
	経済成長率(実質)(%)	4.0	3.8	4.5	5.4	5.1	2.6	3.9	3.1	3.5	4.8	6.3	1.9	6.1	6.4	4.6	6.2	2.3	0.7	-0.5	1.5
	一人当たり国民所得(千円)	1,109	1,242	1,365	1,492	1,570	1,743	1,796	1,854	1,935	2,022	2,153	2,204	2,300	2,468	2,605	2,808	2,974	2,940	2,927	2,942

項目	年度	-H7-	-H8-	-H9-	-H10-	-H11-	-H12-	-H13-	-H14-	-H15-	-H16-	-H17-	-H18-	-H19-	-H20-	-H21-	-H22-	-H23-	-H24-	-H25-	-H26-	-H27-	-H28-	-H29-	-H30-	-R1-	-R2-	-R3-
県	経済成長率(名目)(%)	0.3	2.4	0.3	1.9	2.2	1.4	-3.4	-0.8	-0.4	-0.0	-0.9	1.3	1.1	-4.2	-3.1	0.6	-0.6	-0.2	2.5	0.5	4.2	1.6	4.7	-1.2	-1.0	-3.7	6.1
	経済成長率(実質)(%)	1.0	1.2	-0.6	2.8	3.3	2.7	-1.4	1.1	0.8	1.5	0.5	2.5	2.1	-3.8	-2.9	1.3	0.5	0.2	3.0	-1.2	2.6	0.4	4.5	-1.3	-1.4	-4.6	6.6
	一人当たり県民所得(千円)	2,230	2,318	2,312	2,317	2,352	2,395	2,392	2,383	2,403	2,374	2,350	2,243	2,312	2,189	2,140	2,209	2,254	2,267	2,359	2,351	2,441	2,486	2,626	2,597	2,596	2,425	2,605
国	経済成長率(名目)(%)	2.6	2.5	0.7	-1.5	-0.8	1.4	-1.9	-0.7	0.5	0.6	0.8	0.6	0.2	-4.1	-3.6	1.5	-1.0	-0.1	2.7	2.1	3.3	0.8	2.0	0.2	0.0	-3.5	2.4
	経済成長率(実質)(%)	3.2	2.9	-0.1	-1.0	0.6	2.6	-0.7	0.9	1.9	1.7	2.2	1.3	1.1	-3.6	-2.4	3.3	0.5	0.6	2.7	-0.4	1.7	0.8	1.8	0.2	-0.8	-4.1	2.5
	一人当たり国民所得(千円)	3,016	3,112	3,081	2,992	2,977	3,042	2,942	2,924	2,960	2,995	3,038	3,089	3,084	2,845	2,755	2,848	2,798	2,808	2,925	2,961	3,089	3,089	3,157	3,181	3,177	2,975	3,155

<出典>

経済成長率

県: S22~30	県民所得推計報告書(S40年版)
S31~49	長期遊及推計 県民経済計算報告(経済企画庁)
S50	県民経済計算年報(S57年度版)
S51~H2	県民経済計算年報(H11年度版)
H3~8	県民経済計算年報(H15年度版)
H9~13	県民経済計算年報(H21年度版)
H14~18	県民経済計算年報(H26年度版)
H19~23	県民経済計算年報(H30年度版)
H24~R3	県民経済計算年報(R3年度版)
国: S31~H5	国民経済計算年報(H12年版)
S56~H6	国民経済計算年報(H23年版)
H7~R3	2021年度(令和3年度)国民経済計算年次推計

一人当たり県(国)民所得

県: S21~29	県民所得推計報告書(S40年版)
S30~49	長期遊及推計 県民経済計算報告(経済企画庁)
S50~H元	県民経済計算年報(H11年度版)
H2~7	県民経済計算年報(H15年度版)
H8~12	県民経済計算年報(H21年度版)
H13~17	県民経済計算年報(H26年度版)
H18~22	県民経済計算年報(H30年度版)
H23~R3	県民経済計算年報(R3年度版)
国: S21~29	県民所得推計報告書(S40年版)
S30~H5	長期遊及主要系列 国民経済計算報告(経済企画庁)
S55~H5	国民経済計算年報(H23年版)
H6~H16	国民経済計算年報(H27年版)
H17~R3	2021年度(令和3年度)国民経済計算年次推計

(注)

- 1 県のS22~30の名目成長率は暦年値であり、旧推計概念の県内生産所得の対前年度増加率である。
- 2 県のS21~27の推計は、奄美群島を含まない。(したがって、S28の成長率は比較できない。)
- 3 経済成長率(名目): (県) S31~H2は68SNA、H3~H18は93SNAによる推計値  
H19以降は08SNAによる推計値  
(国) S31~S55は68SNA、S56~H6は93SNAによる推計値  
H7以降は08SNAによる推計値
- 4 経済成長率(実質): (県) S31~S49はS55暦年基準、S50はS50暦年基準、S51~H2はH2年基準、H3~8はH7年基準、H9~13はH12年基準、H14~H18はH17基準、H19~H22はH23年基準、H23以降はH27年基準  
(国) S31~S55はH2年基準、S56以降はH12年基準、H7以降はH27年基準
- 5 一人当たり県(国)民所得: (県) S30~H元は68SNA、H2~H17は93SNAによる推計値  
H18以降は08SNAによる推計値  
(国) S30~54は68SNA、S55~H5は93SNAによる推計値  
H6以降は08SNAによる推計値

(参考2) 経済活動別県(国)内総生産構成の推移(昭和30年度から5年度ごと)

実数		(単位: 百万円)													
項目	年度	-S30-	-S35-	-S40-	-S45-	-S50-	-S55-	-S60-	-H2-	-H7-	-H12-	-H17-	-H22-	-H27-	-R2-
県	第1次産業	42,343	50,084	74,582	99,119	206,566	272,336	301,210	340,451	295,145	259,953	205,571	224,157	244,958	265,975
	農業	34,737	38,535	56,888	70,487	162,643	212,919	237,126	264,762	240,284	200,064	176,097	168,295	180,918	211,240
	林業	5,246	8,637	11,517	15,517	16,197	18,818	14,994	29,953	21,099	14,075	5,065	8,997	7,895	9,006
	水産業	2,360	2,912	6,177	13,115	27,726	40,599	49,090	45,736	33,762	45,814	24,409	46,865	56,145	45,729
	第2次産業	16,799	25,128	62,046	141,290	394,684	673,688	817,650	1,108,657	1,182,573	1,320,124	1,077,925	1,001,718	1,132,706	1,202,372
	鉱業	581	1,103	1,826	3,252	6,204	11,643	16,396	18,440	18,502	14,437	15,650	18,561	21,648	26,923
	製造業	10,072	15,195	32,782	75,344	203,197	340,067	481,065	555,493	623,688	814,816	708,403	669,969	703,684	641,758
	建設業	6,146	8,830	27,438	62,694	185,283	321,978	320,189	534,724	540,383	490,871	353,872	313,188	407,374	533,691
	第3次産業	66,858	101,673	213,952	431,634	1,017,918	1,788,807	2,455,571	3,132,184	3,751,349	4,221,543	4,266,006	3,861,336	4,144,570	4,076,335
	電気・ガス・水道業	2,554	4,238	8,899	19,710	44,006	93,740	196,298	198,033	185,837	184,778	177,579	177,019	163,608	152,055
	卸売・小売業	19,154	29,121	48,846	99,403	221,500	378,318	455,289	590,760	638,202	630,552	645,433	571,816	724,679	678,564
	金融・保険業	4,422	5,697	12,414	28,083	76,304	135,161	164,481	201,299	259,087	275,629	271,084	213,514	196,046	180,830
	不動産業	5,853	11,142	25,355	51,891	113,051	211,182	306,482	399,935	474,623	574,448	600,018	502,512	509,253	528,778
	運輸・通信業	8,379	13,298	31,583	51,707	116,793	217,810	272,742	346,508	468,205	477,737	-	-	-	-
	運輸業	-	-	-	-	-	-	-	-	-	-	-	391,143	-	-
	運輸・郵便業	-	-	-	-	-	-	-	-	-	-	-	-	344,090	350,287
	情報通信業	-	-	-	-	-	-	-	-	-	-	-	179,365	173,898	171,513
	サービス業	13,728	16,473	35,530	81,601	172,208	345,677	554,389	771,979	950,514	1,227,367	1,093,559	-	-	-
	宿泊・飲食サービス業	-	-	-	-	-	-	-	-	-	-	-	-	151,538	149,267
	専門・科学技術、業務支援サービス業	-	-	-	-	-	-	-	-	-	-	-	-	268,771	290,844
	公務	-	-	-	-	-	-	-	-	-	-	-	-	338,495	353,481
	教育	-	-	-	-	-	-	-	-	-	-	-	-	303,560	281,125
	保健衛生・社会事業	-	-	-	-	-	-	-	-	-	-	-	-	554,760	700,344
	その他のサービス	-	-	-	-	-	-	-	-	-	-	-	-	261,363	254,123
	政府サービス生産者	12,330	20,446	47,333	89,032	245,348	356,716	427,848	536,668	648,135	731,690	766,737	-	-	-
	対家計民間非営利サービス生産者	438	1,258	3,992	10,207	28,708	50,203	78,042	87,002	126,746	119,342	141,088	-	-	-
	小計	126,000	176,885	350,580	672,043	1,619,168	2,734,831	3,574,431	4,581,292	5,229,067	5,801,620	5,549,502	5,087,211	5,522,234	5,544,682
	(控除) 帰属利子等	2,794	3,819	9,080	21,622	62,510	106,529	134,301	134,209	183,173	197,125	-	-	-	-
	輸入品に課される税・関税	-	-	-	-	-	-	-	-	-	-	52,875	49,396	95,352	98,567
	(控除) 総資本形成に係る消費税	-	-	-	-	-	-	-	-	-	-	24,648	23,998	51,072	61,436
	県内総生産	123,206	173,066	341,500	650,421	1,556,658	2,628,302	3,440,130	4,447,083	5,045,894	5,604,495	5,577,729	5,112,609	5,566,514	5,581,813

実数		(単位: 億円)													
項目	暦年	-S30-	-S35-	-S40-	-S45-	-S50-	-S55-	-S60-	-H2-	-H7-	-H12-	-H17-	-H22-	-H27-	-R2-
国	第1次産業	16,655	21,010	32,294	44,880	81,411	87,777	102,013	109,161	85,807	81,270	59,196	56,027	55,639	55,422
	農業	-	-	-	32,150	61,978	63,774	78,928	83,788	70,340	68,791	49,599	47,089	45,091	46,779
	林業	-	-	-	5,900	7,159	8,260	6,420	6,612	2,729	1,760	1,367	1,964	2,340	2,314
	水産業	-	-	-	6,830	12,274	15,743	16,665	18,761	12,739	10,718	8,230	6,975	8,209	6,330
	第2次産業	29,234	66,748	135,758	326,728	598,995	916,835	1,172,702	1,618,753	1,628,747	1,565,201	1,432,708	1,287,563	1,383,986	1,390,099
	鉱業	1,647	2,463	3,310	6,203	7,762	13,631	9,580	11,212	8,401	6,113	4,106	3,122	4,092	3,821
	製造業	23,810	55,354	110,856	264,023	448,009	680,926	913,040	1,173,155	1,224,319	1,202,131	1,140,828	1,049,795	1,100,947	1,078,186
	建設業	3,777	8,931	21,592	56,502	143,224	222,278	250,082	434,386	396,027	356,957	287,774	234,646	278,947	308,092
	第3次産業	40,763	75,968	170,263	385,991	861,580	1,525,417	2,083,623	2,844,508	3,458,513	3,710,498	3,857,605	3,711,132	3,909,134	3,918,299
	電気・ガス・水道業	1,983	4,068	8,874	15,577	30,017	65,761	102,982	112,324	161,245	175,634	158,007	144,908	153,909	172,891
	卸売・小売業	8,937	18,601	41,732	105,313	219,341	367,796	428,164	583,243	717,573	697,850	751,811	676,200	702,036	687,305
	金融・保険業	3,400	5,653	14,747	31,205	77,958	130,041	175,923	308,270	264,805	267,879	323,580	244,994	230,023	226,621
	不動産業	4,645	12,153	28,170	58,990	121,380	218,179	307,279	430,511	535,970	578,552	587,829	623,705	645,885	657,824
	運輸・通信業	6,108	11,878	24,619	50,443	95,460	155,222	215,537	290,904	-	-	-	-	-	-
	運輸業	-	-	-	-	-	-	-	-	-	-	-	-	-	-
	運輸・郵便業	-	-	-	-	-	-	-	-	287,627	261,230	271,159	257,855	284,957	227,547
	情報通信業	-	-	-	-	-	-	-	-	172,344	251,824	268,328	253,577	266,159	274,129
	サービス業	8,449	12,054	25,703	70,743	162,514	346,015	537,288	709,551	-	-	-	-	-	-
	宿泊・飲食サービス業	-	-	-	-	-	-	-	-	158,625	166,601	143,903	129,142	127,227	89,497
	専門・科学技術、業務支援サービス業	-	-	-	-	-	-	-	-	234,648	293,337	328,981	361,779	422,157	469,653
	公務	-	-	-	-	-	-	-	-	244,991	269,725	265,839	258,943	263,932	278,969
	教育	-	-	-	-	-	-	-	-	188,574	194,990	190,864	186,702	188,090	191,193
	保健衛生・社会事業	-	-	-	-	-	-	-	-	218,810	272,450	304,820	338,308	398,971	440,938
	その他のサービス	-	-	-	-	-	-	-	-	273,301	280,426	262,484	235,019	225,988	201,732
	政府サービス生産者	6,424	10,175	22,882	46,422	131,284	209,352	268,720	343,239	-	-	-	-	-	-
	対家計民間非営利サービス生産者	817	1,386	3,536	7,298	23,626	33,051	47,730	66,466	-	-	-	-	-	-
	小計	86,653	163,727	338,313	757,598	1,541,987	2,530,030	3,358,339	4,572,421	5,173,067	5,356,967	5,349,508	5,054,722	5,348,760	5,363,821
	(控除) 帰属利子等	2,958	3,630	9,653	24,149	58,715	101,644	104,320	144,611	-	-	-	-	-	-
	輸入品に課される税・関税等	-	-	-	-	-	-	-	-	31,170	41,715	51,342	52,210	92,360	95,353
	(控除) 総資本形成に係る消費税	-	-	-	-	-	-	-	-	21,994	37,751	35,726	31,356	61,313	77,390
	国内総生産(統計上の不適合を含む)	83,695	160,097	328,660	733,449	1,483,271	2,428,387	3,254,019	4,427,810	5,216,135	5,354,177	5,325,156	5,055,306	5,380,323	5,390,824

(注1) 国の数値は暦年値である。  
(注2) 四捨五入の結果、計は必ずしも一致しない。  
(注3) 国内総生産における輸入品に課される税・関税等には統計上の不適合を含む。  
(注4) 構成比は県(国)内総生産(輸入品に課される税・関税等を加算控除後)を100%としてあるため、各産業の合計は100%にならない。



構成比

(単位：%)

項目	年度	構成比													
		-S30-	-S35-	-S40-	-S45-	-S50-	-S55-	-S60-	-H2-	-H7-	-H12-	-H17-	-H22-	-H27-	-R2-
第1次産業		34.4	28.9	21.8	15.2	13.3	10.4	8.8	7.7	5.8	4.6	3.7	4.4	4.4	4.8
農業		28.2	22.3	16.7	10.8	10.4	8.1	6.9	6.0	4.8	3.6	3.2	3.3	3.3	3.8
林業		4.3	5.0	3.4	2.4	1.0	0.7	0.4	0.7	0.4	0.3	0.1	0.2	0.1	0.2
水産業		1.9	1.7	1.8	2.0	1.8	1.5	1.4	1.0	0.7	0.8	0.4	0.9	1.0	0.8
第2次産業		13.6	14.5	18.2	21.7	25.4	25.6	23.8	24.9	23.4	23.6	19.3	19.6	20.3	21.5
鉱業		0.5	0.6	0.5	0.5	0.4	0.4	0.5	0.4	0.4	0.3	0.3	0.4	0.4	0.5
製造業		8.2	8.8	9.6	11.6	13.1	12.9	14.0	12.5	12.4	14.5	12.7	13.1	12.6	11.5
建設業		5.0	5.1	8.0	9.6	11.9	12.3	9.3	12.0	10.7	8.8	6.3	6.1	7.3	9.6
第3次産業		54.3	58.7	62.7	66.4	65.4	68.1	71.4	70.4	74.3	75.3	76.5	75.5	74.5	73.0
電気・ガス・水道業		2.1	2.4	2.6	3.0	2.8	3.6	5.7	4.5	3.7	3.3	3.2	3.5	2.9	2.7
卸売・小売業		15.5	16.8	14.3	15.3	14.2	14.4	13.2	13.3	12.6	11.3	11.6	11.2	13.0	12.2
金融・保険業		3.6	3.3	3.6	4.3	4.9	5.1	4.8	4.5	5.1	4.9	4.9	4.2	3.5	3.2
不動産業		4.8	6.4	7.4	8.0	7.3	8.0	8.9	9.0	9.4	10.2	10.8	9.8	9.1	9.5
運輸・通信業		6.8	7.7	9.2	7.9	7.5	8.3	7.9	7.8	9.3	8.5	-	-	-	-
運輸業		-	-	-	-	-	-	-	-	-	-	7.0	-	-	-
運輸・郵便業		-	-	-	-	-	-	-	-	-	-	-	6.7	6.3	5.9
情報通信業		-	-	-	-	-	-	-	-	-	-	3.2	3.4	3.1	3.2
サービス業		11.1	9.5	10.4	12.5	11.1	13.2	16.1	17.4	18.8	21.9	19.6	-	-	-
宿泊・飲食サービス業		-	-	-	-	-	-	-	-	-	-	-	3.0	2.7	1.6
専門・科学技術、業務支援サービス業		-	-	-	-	-	-	-	-	-	-	-	5.3	5.2	5.4
公務		-	-	-	-	-	-	-	-	-	-	-	6.6	6.4	6.7
教育		-	-	-	-	-	-	-	-	-	-	-	5.9	5.1	5.2
保健衛生・社会事業		-	-	-	-	-	-	-	-	-	-	-	10.9	12.6	13.5
その他のサービス		-	-	-	-	-	-	-	-	-	-	-	5.1	4.6	4.0
政府サービス生産者		10.0	11.8	13.9	13.7	15.8	13.6	12.4	12.1	12.8	13.1	13.7	-	-	-
対家計民間非営利サービス生産者		0.4	0.7	1.2	1.6	1.8	1.9	2.3	2.0	2.5	2.1	2.5	-	-	-
小計		102.3	102.2	102.7	103.3	104.0	104.1	103.9	103.0	103.6	103.5	99.5	99.5	99.2	99.3
(控除) 帰属利子等		2.3	2.2	2.7	3.3	4.0	4.1	3.9	3.0	3.6	3.5	-	-	-	-
輸入品に課される税・関税		-	-	-	-	-	-	-	-	-	-	0.9	1.0	1.7	1.8
(控除) 総資本形成に係る消費税		-	-	-	-	-	-	-	-	-	-	0.4	0.5	0.9	1.1
県内総生産		100.0	100.0	100.0	100.0	100.0	100.0	100.0	100.0	100.0	100.0	100.0	100.0	100.0	100.0

構成比

(単位：%)

項目	暦年	構成比													
		-S30-	-S35-	-S40-	-S45-	-S50-	-S55-	-S60-	-H2-	-H7-	-H12-	-H17-	-H22-	-H27-	-R2-
第1次産業		19.9	13.1	9.8	6.1	5.5	3.6	3.1	2.5	1.6	1.5	1.1	1.1	1.0	1.0
農業		-	-	-	4.4	4.2	2.6	2.4	1.9	1.3	1.3	0.9	0.9	0.8	0.9
林業		-	-	-	0.8	0.5	0.3	0.2	0.1	0.1	0.0	0.0	0.0	0.0	0.0
水産業		-	-	-	0.9	0.8	0.6	0.5	0.4	0.2	0.2	0.2	0.1	0.2	0.1
第2次産業		34.9	41.7	41.3	44.5	40.4	37.8	36.0	36.6	31.2	29.2	26.9	25.5	25.7	25.8
鉱業		2.0	1.5	1.0	0.8	0.5	0.6	0.3	0.3	0.2	0.1	0.1	0.1	0.1	0.1
製造業		28.4	34.6	33.7	36.0	30.2	28.0	28.1	26.5	23.5	22.5	21.4	20.8	20.5	20.0
建設業		4.5	5.6	6.6	7.7	9.7	9.2	7.7	9.8	7.6	6.7	5.4	4.6	5.2	5.7
第3次産業		48.7	47.5	51.8	52.6	58.1	62.8	64.0	64.2	66.3	69.3	72.4	73.4	72.7	72.7
電気・ガス・水道業		2.4	2.5	2.7	2.1	2.0	2.7	3.2	2.5	3.1	3.3	3.0	2.9	2.9	3.2
卸売・小売業		10.7	11.6	12.7	14.4	14.8	15.1	13.2	13.2	13.8	13.0	14.1	13.4	13.0	12.7
金融・保険業		4.1	3.5	4.5	4.3	5.3	5.4	5.4	7.0	5.1	5.0	6.1	4.8	4.3	4.2
不動産業		5.5	7.6	8.6	8.0	8.2	9.0	9.4	9.7	10.3	10.8	11.0	12.3	12.0	12.2
運輸・通信業		7.3	7.4	7.5	6.9	6.4	6.4	6.6	6.6	-	-	-	-	-	-
運輸業		-	-	-	-	-	-	-	-	-	-	-	-	-	-
運輸・郵便業		-	-	-	-	-	-	-	-	5.5	4.9	5.1	5.1	5.3	4.2
情報通信業		-	-	-	-	-	-	-	-	3.3	4.7	5.0	5.0	4.9	5.1
サービス業		10.1	7.5	7.8	9.6	11.0	14.2	16.5	16.0	-	-	-	-	-	-
宿泊・飲食サービス業		-	-	-	-	-	-	-	-	3.0	3.1	2.7	2.6	2.4	1.7
専門・科学技術、業務支援サービス業		-	-	-	-	-	-	-	-	4.5	5.5	6.2	7.2	7.8	8.7
公務		-	-	-	-	-	-	-	-	4.7	5.0	5.0	5.1	4.9	5.2
教育		-	-	-	-	-	-	-	-	3.6	3.6	3.6	3.7	3.5	3.5
保健衛生・社会事業		-	-	-	-	-	-	-	-	4.2	5.1	5.7	6.7	7.4	8.2
その他のサービス		-	-	-	-	-	-	-	-	5.2	5.2	4.9	4.6	4.2	3.7
政府サービス生産者		7.7	6.4	7.0	6.3	8.9	8.6	8.3	7.8	-	-	-	-	-	-
対家計民間非営利サービス生産者		1.0	0.9	1.1	1.0	1.6	1.4	1.5	1.5	-	-	-	-	-	-
小計		103.5	102.3	102.9	103.3	104.0	104.2	103.2	103.3	99.2	100.1	100.5	100.0	99.4	99.5
(控除) 帰属利子等		3.5	2.3	2.9	3.3	4.0	4.2	3.2	3.3	-	-	-	-	-	-
輸入品に課される税・関税等		-	-	-	-	-	-	-	-	0.6	0.8	1.0	1.0	1.7	1.8
(控除) 総資本形成に係る消費税		-	-	-	-	-	-	-	-	0.4	0.7	0.7	0.6	1.1	1.4
国内総生産(統計上の不適合を含む)		100.0	100.0	100.0	100.0	100.0	100.0	100.0	100.0	100.0	100.0	100.0	100.0	100.0	100.0

<出典> 県：S30～45 長期週及推計 県民経済計算報告(経済企画庁)  
 S50～60 県民経済計算年報(H11年度版)  
 H2～7 県民経済計算年報(H15年度版)  
 H12 県民経済計算年報(H21年度版)  
 H17 県民経済計算年報(H26年度版)  
 H22 県民経済計算年報(H30年度版)  
 H27～ 県民経済計算年報(R3年度版)

国：S30～40 長期週及主要系列 国民経済計算報告(経済企画庁)  
 S45～50 国民経済計算年報(H12年版)  
 S55～H2 国民経済計算年報(H23年版)  
 H7～ 令和3年度国民経済計算年次推計

