





鹿児島といえは？



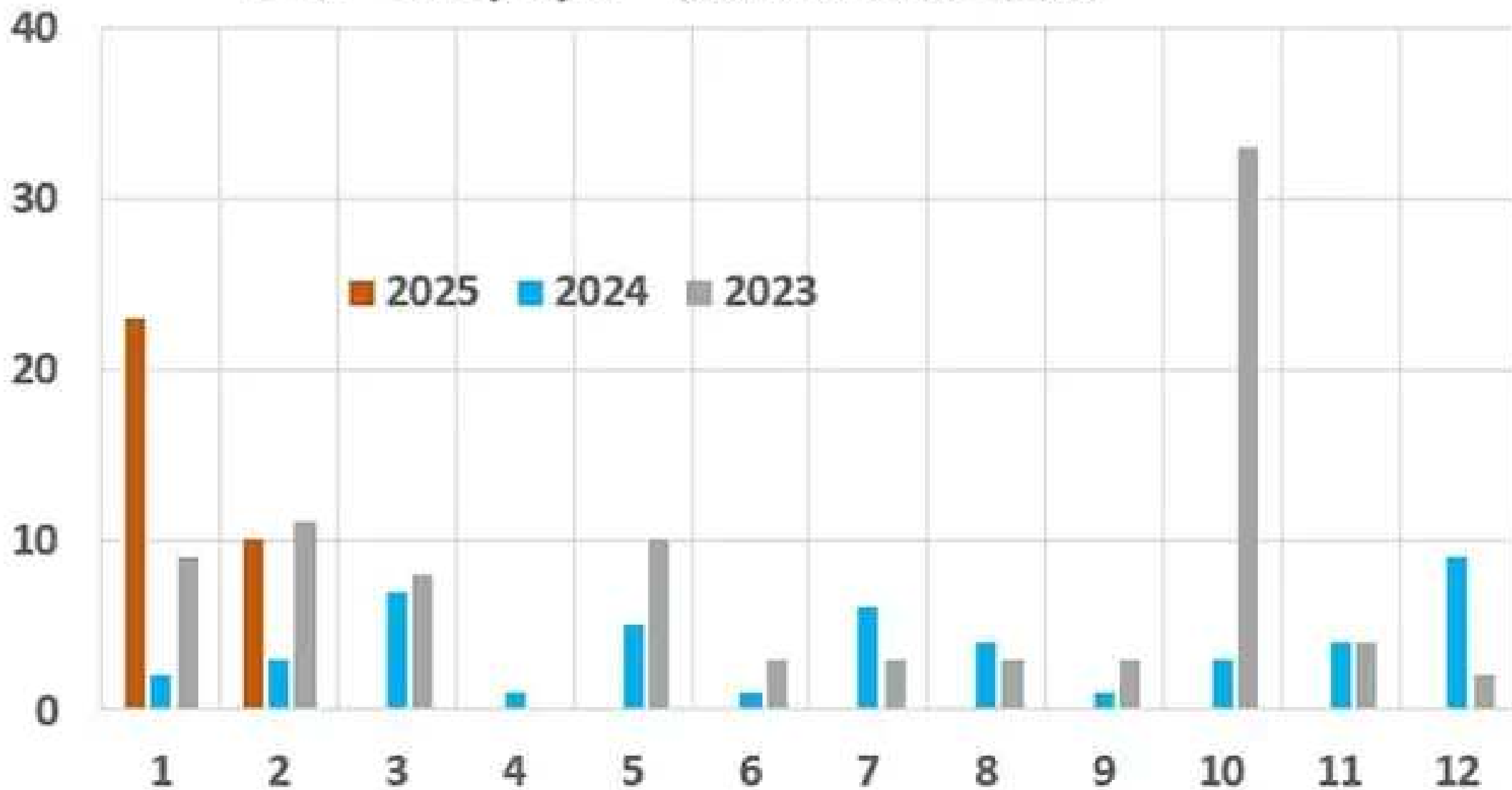
桜島



大規模な噴火：17回



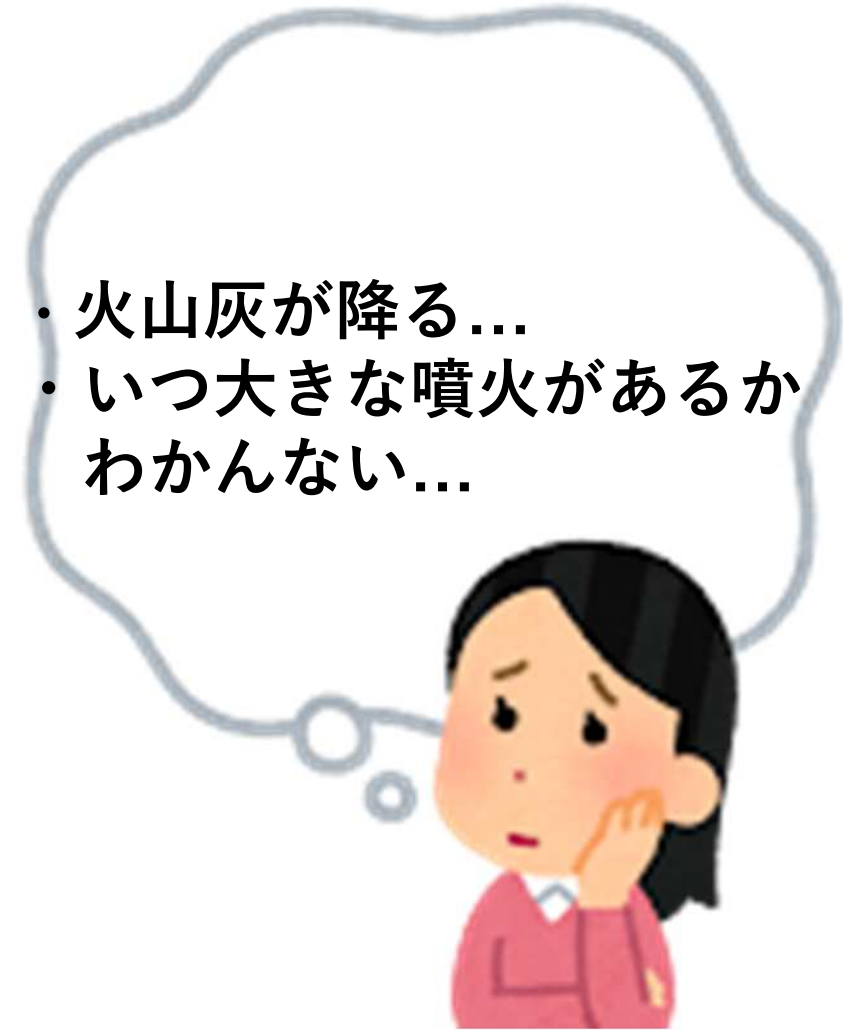
2023~2025/02/12 桜島の月別噴火回数





桜島 = 迷惑？

- ・火山灰が降る...
- ・いつ大きな噴火があるかわかんない...



火山灰 ≠ 害

桜島は危険と隣り合わせ

でも!!

桜島には魅力がいっぱい



火山の恵みHealing Tour

桜島の観光スポットを自転車でもわろう



1.火山灰を食べよう!



MINATO CAFE

住所:鹿児島県 鹿児島市
桜島 横山町 61-4

桜島フェリーターミナルと
同じ場所で徒歩1分



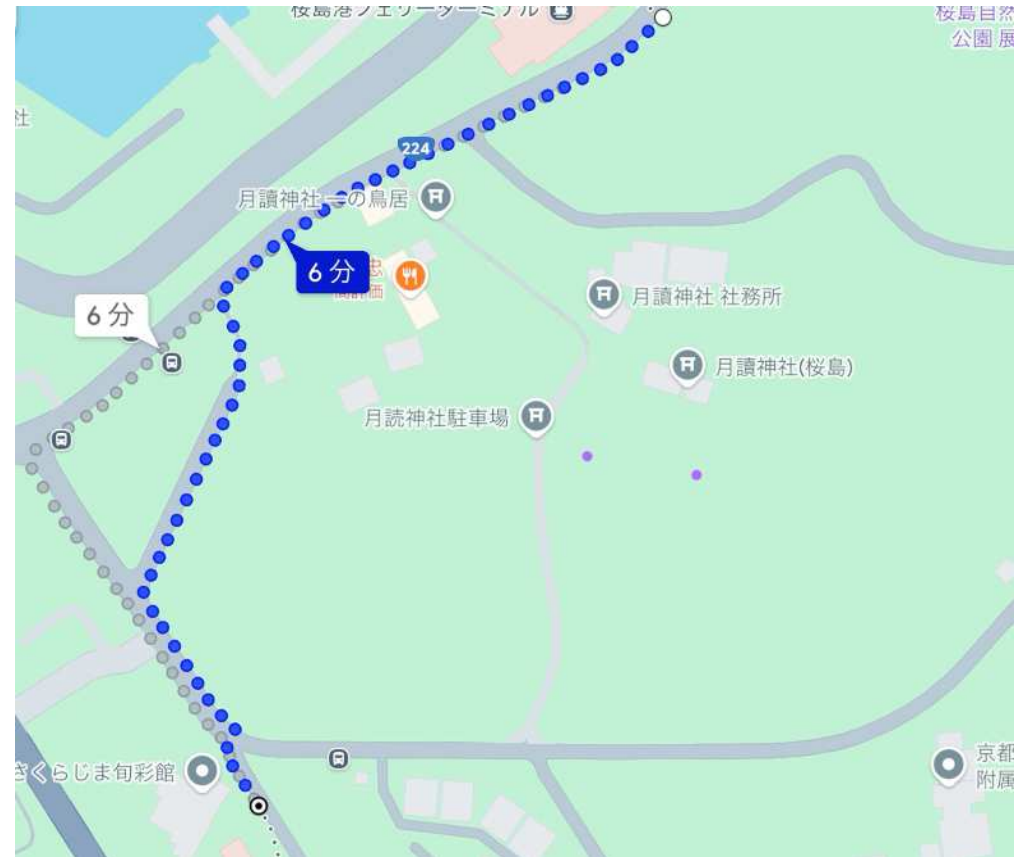
2.旅のお友をGET!



道の駅 桜島 ひのしまめぐみ館

住所:鹿児島県 鹿児島市
桜島 横山町 1722-48

MINATO CAFEから
徒歩で6分





水分補給の飲み物確保

自動販売機などは多少ありますが、ビクターセンター付近のコンビニでの購入がおすすめです。



火山灰でスリップ注意

- | 噴火後など道路に火山灰が積もっていると滑りやすくなります。特に白線の上は注意が必要です。

3. 火山がくれたキャンバス



Ougaku Togei

住所: 鹿児島県 鹿児島市
桜島 横山町 1722-48

道の駅 桜島 火の島めぐみ館
から自転車で15分



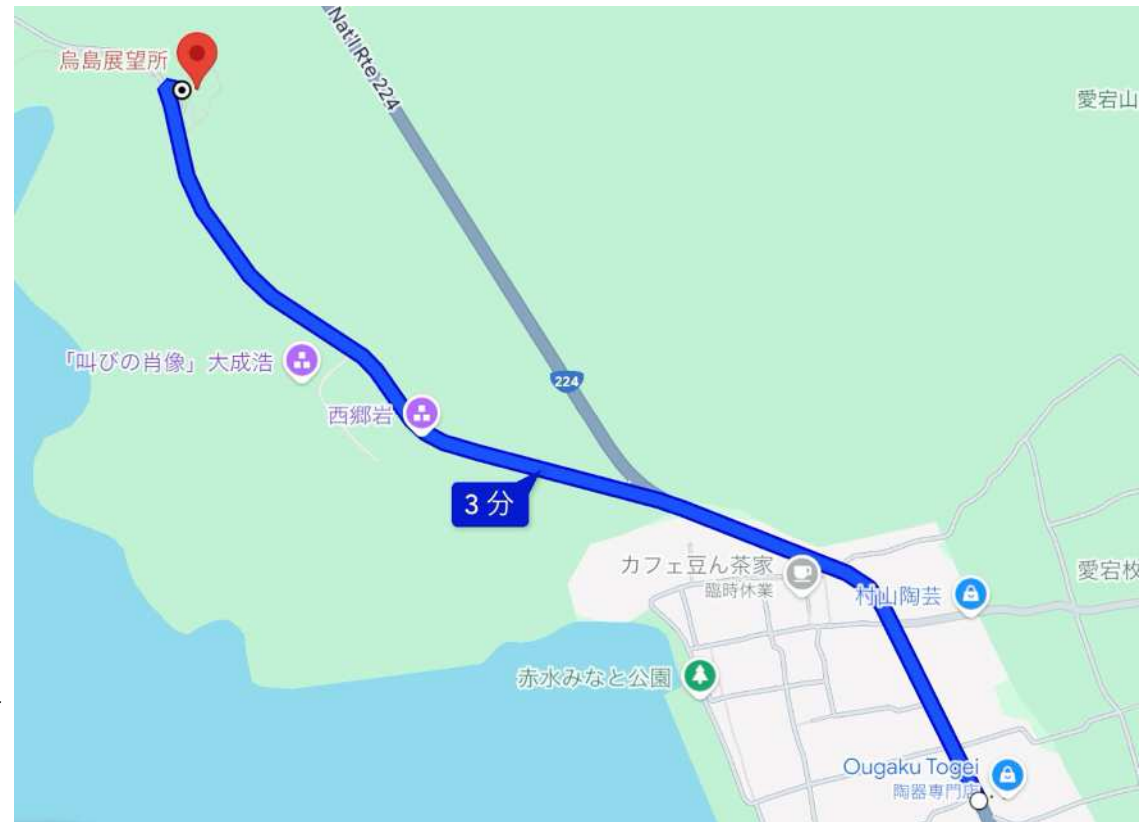
4.桜島全景!



烏島展望所

住所:鹿児島県 鹿児島市
桜島 赤水町 3629-12

Ougaku Togei から
自転車で10分



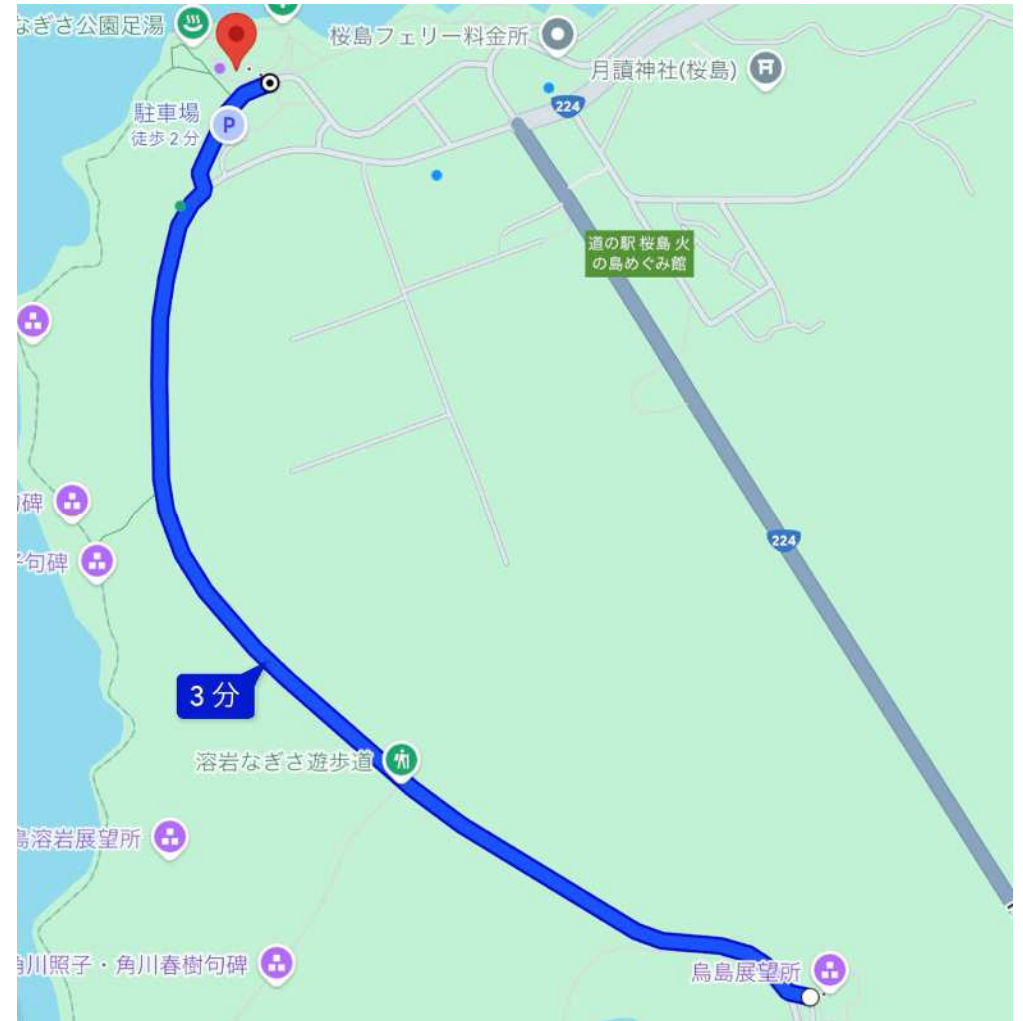
A scenic view of a wooden deck overlooking a lake and a large mountain under a blue sky with clouds. The deck is made of light-colored wood and has a metal railing on the left side. In the background, there is a large mountain with a brownish peak, surrounded by green trees. The sky is blue with a few white clouds. The text "5.旅の疲れを癒そう!" is overlaid in the center of the image.

5.旅の疲れを癒そう!

溶岩なぎさ公園

住所:鹿児島県 鹿児島市
桜島 横山町 1722-3

カラス展望所から
自転車で10分





6. お土産で旅を締めくくろう！

道の駅 桜島 ひのしまめぐみ館

住所: 鹿児島県 鹿児島市
桜島 横山町 1722-48

溶岩なぎさ公園から
自転車約5分





MINATO cafe



Ogaki Togei



烏島展望所



溶岩なぎさ公園





ぜひ桜島へ！

ご清聴ありがとうございました