

再生路盤材 RC-30 製造フロー図

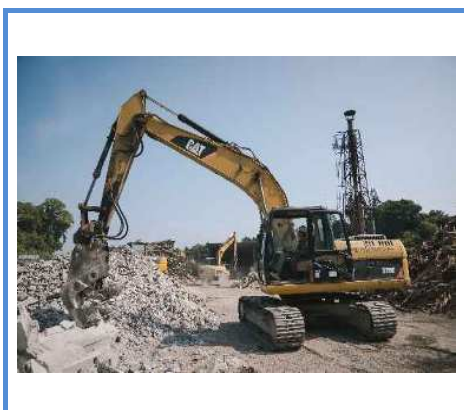
(株)指宿リサイクルセンター

搬入・荷下ろし



原材料の搬入・荷下ろし
(コンクリート塊,アスファルト塊)

小割・異物除去



磁選機付小割機
・大物材について小割
・鉄筋等の異物除去

破砕機へ投入



重機で破砕機へ投入 (Co:80% As:20%)
・小割したコンクリートと
アスファルトをバックホウで
4対1の割合で破砕機に投入

破砕処理



ジョークラッシャー
・(株)中山鉄工所 HFA4M
にて散水しながら破砕処理

破碎後に異物除去



・破碎後、磁選機にて異物除去

振動篩機で選別



振動篩機

- ・篩機により30mm以下と30mm以上に選別
- ・30mm以上は再度破碎机にリターン



30mmふるい

製品(RC-30)搬出



ホイールローダーで
混合攪拌



製品
再生路盤材RC-30
(Co80%, As20%)

製品の使用状況



路盤材



基礎材



裏込材



埋戻材