



# 世界遺産とは？

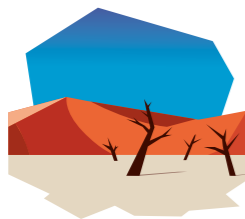
What are World Heritage Sites?

世界遺産とは、人類共通のかけがえのない財産、将来の世代に引き継ぐべき宝として、「世界の文化遺産及び自然遺産の保護に関する条約」(世界遺産条約)に基づいて登録された自然地域や遺跡などのことです。  
自然遺産、文化遺産、複合遺産の3種類があります。

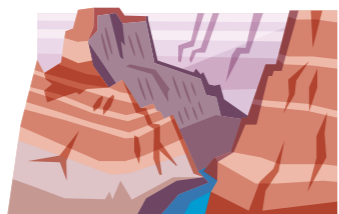
## 自然遺産 Natural heritage

保存・観賞・学術上重要な世界的価値を持つ地形、生態系、生物多様性などがある地域

例



ナミブ砂漠 (ナミビア)



グランドキャニオン (アメリカ合衆国)



屋久島 (日本)

## 文化遺産 Cultural heritage

歴史・芸術・学術上重要な世界的価値を持つ記念物、建築物群、遺跡など

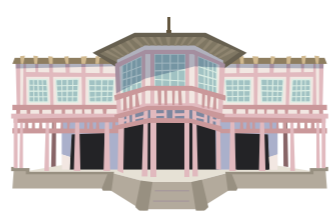
例



ピラミッド (エジプト)



タージ・マハル (インド)



明治日本の産業革命遺産 (日本)

## 複合遺産 Mixed heritage

自然遺産と文化遺産の両方の要件を満たしているもの

例



カッパドキア (トルコ)



マチュピチュ (ペルー)



ティカル国立公園 (グアテマラ)

## 世界自然遺産 登録の条件

世界自然遺産に登録されるためには、以下の3つの条件を満たす必要があります。

1 次の4つの評価基準の1つ以上に当てはまること

### 自然美

ひときわ優れた自然現象や自然美を持つ地域

### 地形・地質

地球の歴史や過去の生命の証拠となる、重要な地形・地質などがよく現れている地域

### 生態系

生き物の進化などの見本となるような、極めて特徴のある生態系がある地域

### 生物多様性

世界的に絶滅のおそれのある生き物や生物多様性の保全上最も重要な生き物が暮らす地域

2 世界遺産として適切な広さがあり、開発などの影響を受けず、自然の本来の姿が保たれていること

3 世界遺産としての価値を将来に渡って維持できるように、保護のための取組が十分に行われていること

日本国内では、奄美・沖縄と合わせて5つの地域が世界自然遺産に登録されています。



西表島は、島のほとんどが森林に覆われていて、とても広いマングローブ林があるよ。ここには、イリオモテヤマネコなどの希少な生き物が生息しているよ。



沖縄島北部には、豊かな亜熱帯照葉樹林が広がっているよ。ここには、ヤンバルクイナなどの希少な生き物が生息しているよ。