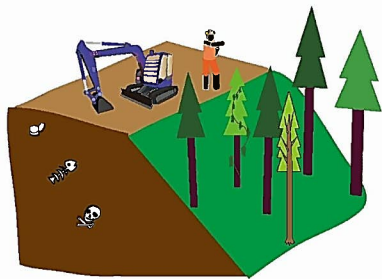




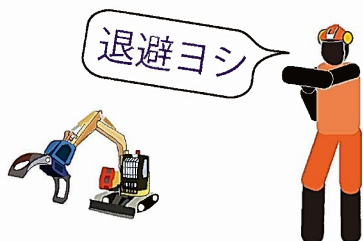
装備 OK



現場全体の観察把握



作業手順確認共有



確認は指差し呼称



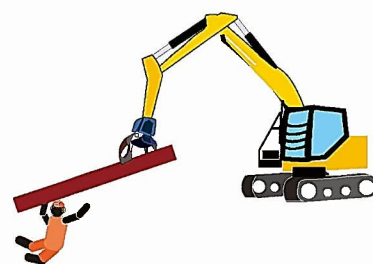
運転者との意思疎通



同時作業の禁止



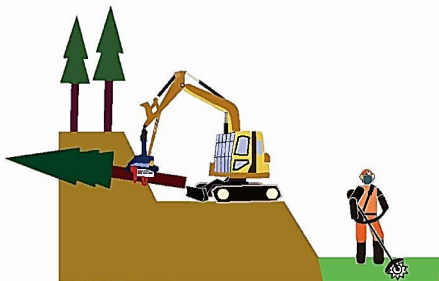
作業危険範囲に入らない



落下範囲立入禁止



死角に入らない



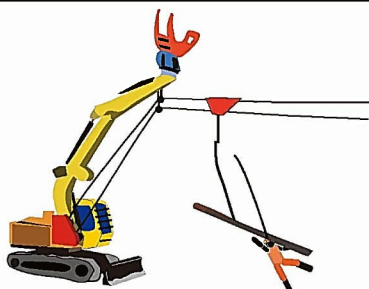
機械下方での作業禁止



運転席以外に乗らない



もしもを考えて立ち位置決める

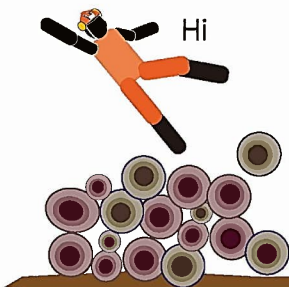


頭上注意



キンク、ほつれ点検

ワイヤー点検



不安定材に乗らない



計画的な休憩・水分補給



撤収前に工具、道具数確認