



④1 指宿農業改良普及センター(指宿市)

所在地 指宿市十二町301
完成年月 平成14年3月
構造 2階部木造
延床面積 269m²
木材使用量 51m³
事業費 120,434,000円
事業名 合同庁舎整備事業

(問い合わせ先) 指宿農業改良普及センター
TEL 0993-22-2171

④2 出水農業改良普及センター(出水市)

所在地 出水市昭和町18-18
完成年月 平成15年3月
構造 2階部木造
延床面積 620m²
木材使用量 74m³
事業費 181,934,000円
事業名 合同庁舎整備事業

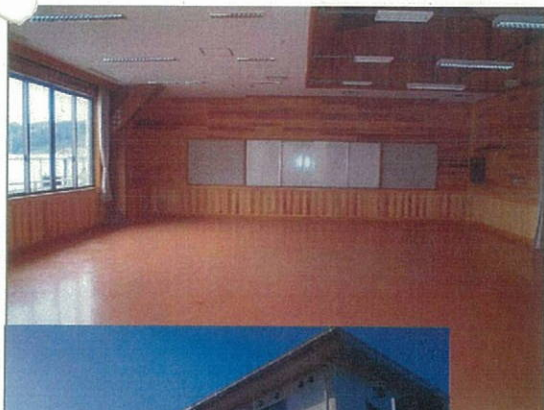
(問い合わせ先) 出水農業改良普及センター
TEL 0996-63-3115



④3 肝属農業改良普及センター(鹿屋市)

所在地 鹿屋市打馬2-16-6
完成年月 平成16年3月
構造 2階部木造
延床面積 720m²
木材使用量 130m³
事業費 387,820,000円
事業名 合同庁舎整備事業

(問い合わせ先) 肝属農業改良普及センター
TEL 0994-43-3166





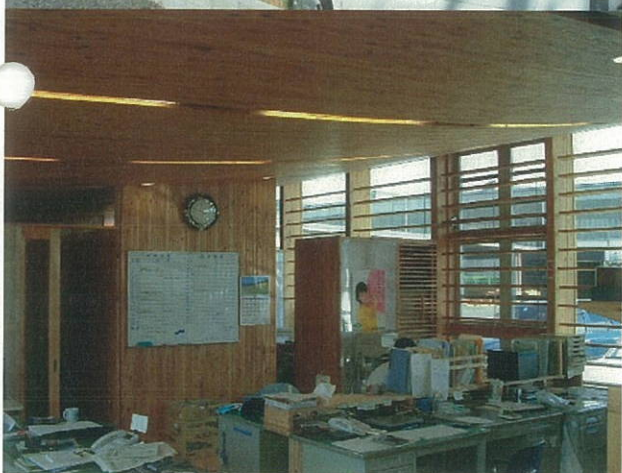
④④ 鹿児島県森連集成材工場事務所(霧島市)

所在地 霧島市隼人町真孝2290-4
 完成年月 平成14年3月
 構造 木造平屋建
 施設用途 事務所
 建築面積 159m² 延床面積 159m²
 木材使用量 48m³
 事業費 30,000,000円
 事業名 林業構造改善事業

(特徴)

集成材使用のモデルハウスも兼ねており、構造・非構造部分や造作家具にいたるまで全て集成材を使った全国初のオール集成材建築物。柱と梁、屋根を一体化させた設計。

(問い合わせ先) 県森林組合連合会 TEL 0995-42-3849



④⑤ 林業総合センター(指宿市)

所在地 指宿市池田3580-6
 完成年月 平成14年3月
 構造 木造平屋建
 施設用途 事務所
 建築面積 147m² 延床面積 147m²
 木材使用量 63m³
 事業費 26,334,000円
 事業名 林業構造改善事業

(問い合わせ先) いぶすき森林組合 TEL 0993-28-1011



牛舎・堆肥舎

パドック牛舎

構造 木造
建築面積 290m² 延床面積 290m²
事業費 3,520,000円(平均事業費)
事業名 地域肉用牛振興特別対策事業外
(特徴)
120cm角, 3m材を中心としたスギ製材品による
在来軸組トラス工法。

(問い合わせ先) 県庁畜産課
TEL 099-286-3216, 3218



46 集落環境管理施設(中種子町)

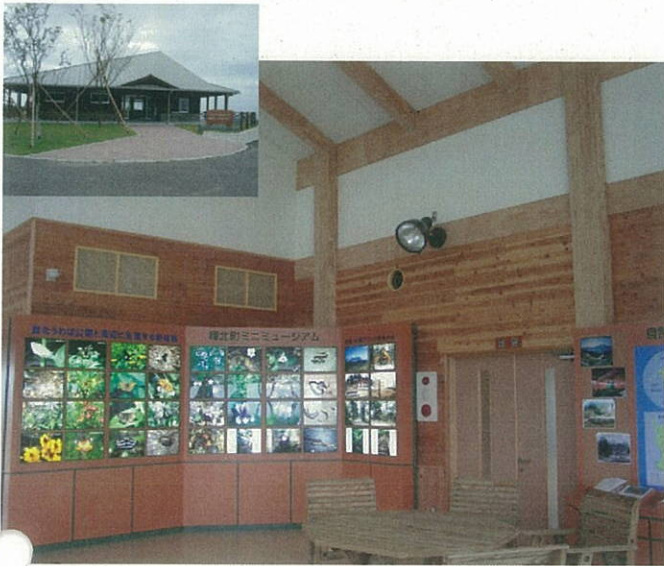
所在地 熊毛郡中種子町三浜地区
完成年月 平成17年2月
構造 一部木造
建築面積 151m²
木材使用量 10m³
使用樹種 スギ
事業費 14,249,000円
事業名 畑地帯総合整備事業
(特徴)

耐久性を高めるため防蟻処理を施したスギを使用

(問い合わせ先) 熊毛支庁土地改良課
TEL 0997-22-2410



公園施設・屋外施設



④7 九州自動車道拠点施設 「輝北トレイルセンター」(鹿屋市)

所在地 鹿屋市輝北町市成(きほく上場公園内)
 完成年月 平成14年3月
 構造 木造平屋建
 施設用途 休憩・展示施設
 建築面積 203m² 延床面積 203m²
 木材使用量 64m³
 事業費 102,000,000円
 事業名 自然公園等整備事業

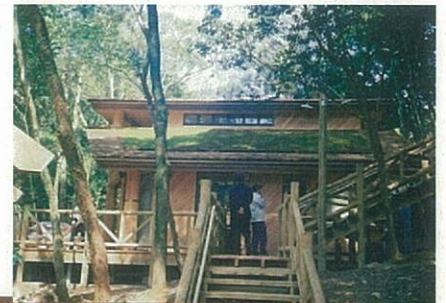
(問い合わせ先) 財団法人輝北うわば公園まちづくり公社
 TEL 0994-85-1900

④8 野外休憩施設「瀬々來樹館」(錦江町)

所在地 肝属郡錦江町田代麓5138-529
 (奥花瀬自然公園内)
 TEL 0994-25-3883

完成年月 平成14年3月
 構造 木造平屋建 2棟
 施設用途 野外休憩施設
 建築面積 84m² 延床面積 84m²
 木材使用量 45m³
 事業費 40,000,000円
 事業名 半島特定地域「元気おこし事業」

(問い合わせ先) 錦江町役場田代支所地域振興課
 TEL 0994-25-2511



④9 江口浜海浜公園管理棟(日置市)

所在地 日置市東市来町江口(江口浜海浜公園内)
 TEL 099-274-6567(海水浴の期間のみ設置)
 完成年月 平成17年5月
 構造 木造平屋建
 施設用途 管理棟
 建築面積 245m² 延床面積 245m²
 木材使用量 59m³
 事業費 46,198,000円
 事業名 漁港海岸環境整備事業

(問い合わせ先) 伊集院土木事務所
 TEL 099-273-3111(内線313)

