

鹿屋市 中学校武道場 (鹿屋市)

構造	木造平屋建	建築面積	478.00㎡	延床面積	450.45㎡
事業費	90,621千円	補助金	43,197千円	木材使用量	108.00㎡
完成年月日	平成23年3月4日	工期	平成22年10月28日～平成23年3月4日(128日間)		

事業主体 鹿屋市
施設名称 鹿屋市立輝北中学校武道場
〒893-8501 鹿屋市共栄町20-1
TEL 0994-43-2111 FAX 0994-41-2935
施設管理者 輝北中学校
TEL 0994-85-1004 FAX 0994-85-1081

設計事務所 (株)宇住庵設計
〒893-0037 鹿屋市田崎町2214-4
TEL 0994-43-2498 FAX 0994-44-8090
施工業者 (株)森建設
〒893-0201 鹿屋市輝北町上百引3847-2
TEL 099-486-1131 FAX 099-486-0724

◆施設の概要

平成23年度から鹿屋市輝北町内の中学校が統合され、旧市成中学校が新生輝北中学校として整備された。一方、学習指導要領の改定に伴い、平成24年度から武道が新たな必須科目になった。(当中学校では平成23年度より実施)

そこで、武道を安全かつ円滑に実施できるよう新たに武道場の整備を実施し、生徒の活動の場のみならず地域住民の災害等の拠点施設としての役割も担わせる。

◆設計のコンセプト

- ・木材利用の積極的な取組を行い、可能な限り木材を利用
- ・生徒の健康や環境にやさしい温かみのある建物
- ・生徒、教職員、地域住民に活力を生み出し、使用しやすい建物
- ・若き魂の鍛錬の場としての建物
- ・環境、シックハウス対策、バリアフリーを考慮した建物
- ・シンプルな構造とし、耐久性のある経済的な建物



外 観



内 観



内 観



更衣室入口

鹿児島県 寄宿舍 (肝付町)

構造	木造一部鉄筋コンクリート造	建築面積	4,410.41㎡	延床面積	6,447.24㎡
事業費	570,110千円	補助金	285,055千円	木材使用量	1,230.09㎡
完成年月日	平成26年10月31日	工期	平成26年2月14日～平成26年10月31日 (260日間)		

事業主体 鹿児島県
施設名称 楠隼中高一貫教育校寄宿舍等
 〒893-1206 肝属郡肝付町前田5025
 TEL 0994-65-1192 FAX 0994-65-1113
施設管理者 鹿児島県立楠隼中学校・楠隼高等学校
 TEL 0994-65-1192 FAX 0994-65-1113

設計事務所 (株)アーキプラン
 〒890-0082 鹿児島市紫原三丁目44-8
 TEL 099-259-0070 FAX 099-259-0096

施工業者 山佐・桑原特定建設工事共同企業体(舎棟1)
 〒893-1298 肝属郡肝付町前田972番地
 中山・南特定建設工事共同企業体(舎棟2)
 〒890-0046 鹿児島市西田二丁目14番39号
 福元昭建(棟) (管理棟)
 〒893-0032 鹿屋市川西町4443番地1
 (株)上之段建設(食堂棟)
 〒893-0021 鹿屋市東原町2836番地1
 (株)瀬戸山組(浴室棟)
 〒893-2601 肝属郡南大隅町佐多伊座敷3316番地



◆施設の概要

楠隼中高一貫教育校は、公立高校としては全国初の全寮制男子校の併設型中高一貫教育校として平成27年4月に開校した県立学校で、県内外から生徒を募集し、豊かな人間性ととも、世界的な視野を持ったリーダーを育成するために、JAXAと連携したシリーズ宇宙学などの課題解決型学習など様々な活動を行い、併せて、全寮制である特色を生かして知・徳・体のバランスのとれた全人格的教育を行うこととしている。

施設のうち校舎等は、平成27年度で閉校する高山高校の既存施設を活用し、また、寄宿舍は、敷地内に26～28年度に計画的に整備することとしている。

◆設計のコンセプト

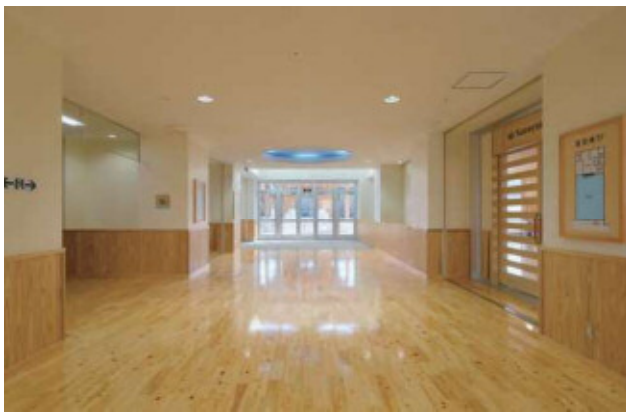
寄宿舍の整備にあたっては、「長期にわたる寄宿舍生活において、安心して寛げるスペースを計画し、存分に学ぶことのできる快適な学習環境の提案」を整備方針として、

- ・周囲の自然環境との調和を図るとともに、生徒の導線の簡素化や災害時の避難を考慮して低層の2階建とする
 - ・快適な住環境を提供するとともに、地域産業の活性化を図るため、鹿児島の地域材を積極的に活用する
 - ・異年齢による共同生活を通じて社会性、生活力、人間力を身につけられるよう36～39人で構成するグループを単位とした平面計画とする
 - ・自然環境に配慮して太陽光発電パネル(130kw)を設置する
- 計画となっている。

なお、当建物は、大断面集成材を用いることで大空間を実現するとともに、耐火構造もしくは準耐火構造を満たしている。



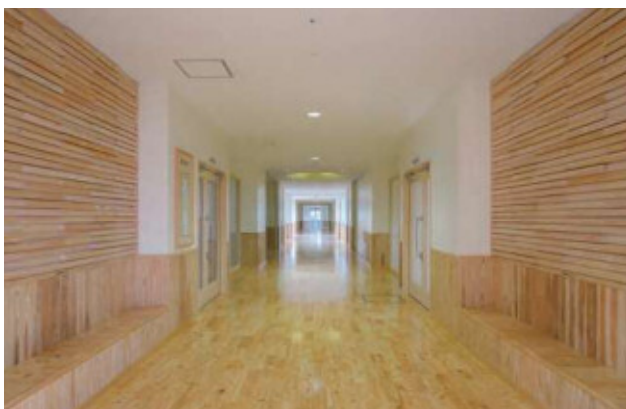
外 観



1Fフロア



食 堂



1階メイン廊下



舎 室