

# 令和4年度鹿児島県市町村国民健康保険の 財政状況等について

この度、鹿児島県では、県の国民健康保険特別会計と県内市町村の国民健康保険特別会計の財政状況（令和4年度分）等を取りまとめたので公表します。

## ○ 主なポイント

### 1 鹿児島県国保特別会計

① 単年度収入額：1,883億6千7百万円（前年度比1.2%（22億4千9百万円）減）

② 単年度支出額：1,876億1千7百万円（前年度比2.4%（45億5千6百万円）減）

③ 単年度収支差引額：7億5千万円の黒字（①－②）

※ 翌年度に行われる当該年度の国費等の精算額を加えた精算後単年度収支差引額は15億6千万円の黒字（黒字額は前年度から3億1千4百万円増）

### 2 市町村国保特別会計（43市町村の合計額）

① 単年度収入額：2,042億7千1百万円（前年度比1.1%（22億4千3百万円）減）

② 単年度支出額：2,033億4千9百万円（前年度比0.1%（2億3千8百万円）減）

③ 単年度収支差引額：9億2千2百万円の黒字（①－②）

※ 決算補填等目的の法定外一般会計繰入金を除いた場合の精算後単年度収支差引額は13億9千4百万円の赤字（赤字額は前年度から15億7千8百万円増）

### 3 被保険者数（年度末現在）

343,263人（前年度から14,578人減）

### 4 国民健康保険税収納率（現年度分）

94.73%（前年度から0.10ポイント減）

令和6年8月



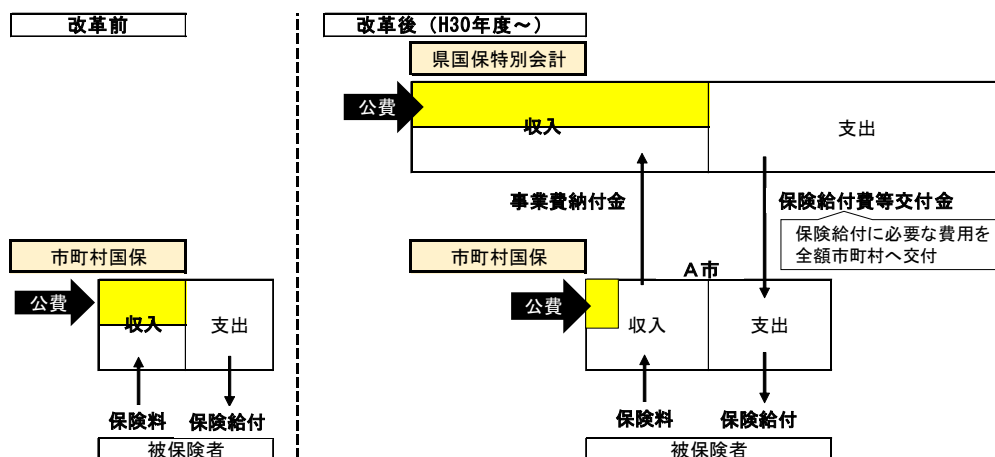
鹿児島県

# 令和4年度 鹿児島県市町村国民健康保険の財政状況等について

## 1. 鹿児島県国保特別会計の財政状況（図表1）

平成30年度から、県が財政運営の責任主体となり、安定的な財政運営や効率的な事業の確保等の国保運営に中心的な役割を担い、制度の安定化を図ることとされた。

具体的には、県は、市町村から国民健康保険事業費納付金を徴収するとともに、保険給付に必要な費用を全額市町村に交付することにより、国保財政の「入り」と「出」を管理する。



### (1) 収入

事業費納付金（478億2千8百万円）は対前年比で0.5%（2億3千9百万円）の減，国庫支出金（577億2千8百万円）は対前年比で3.4%（20億1千9百万円）の減，前期高齢者交付金（703億9千8百万円）は対前年度比で0.7%（5億1千万円）の減となっている。

### (2) 支出

保険給付費等交付金（1,563億4千2百万円）は対前年度比で0.5%（7億9千2百万円）の減，後期高齢者支援金等（213億8千3百万円）は対前年度比で3.2%（6億9千7百万円）の減，介護納付金（74億2千1百万円）は対前年度比で5.0%（3億9千1百万円）の減となっている。

### (3) 収支状況

医療給付分及び介護分（介護納付金に関するもの）を合わせた収支状況については、収入合計は1,932億7千4百万円，支出合計1,903億6千万円であり，それらの収支差引合計額は，29億1千3百万円となっている。

単年度収入（1,883億6千7百万円）から単年度支出（1,876億1千7百万円）を控除した単年度収支差引額は7億5千万円の黒字である。

### (4) 精算後単年度収支差引額等

単年度収支差引額7億5千万円に，国庫支出金精算額等8億1千万円を加えた精算後単年度収支差引額は15億6千万円の黒字となっている。

なお，基金等保有額は，96億1千9百万円となっている。

図表1-1 鹿児島県国保特別会計の財政状況

科 目	令和3年度			令和4年度			全体の 対前年度 増減額	全体の 対前年度 伸び率	
	全体	(再掲) 医療給付分	(再掲) 介護分	全体	(再掲) 医療給付分	(再掲) 介護分			
入	事業費納付金	48,067	44,937	3,130	47,828	44,845	2,983	▲ 239	▲ 0.5
	国庫支出金	59,747	55,993	3,753	57,728	54,297	3,431	▲ 2,019	▲ 3.4
	療養給付費等交付金	0	-	-	0	-	-	0	-
	前期高齢者交付金	70,907	-	-	70,398	-	-	▲ 510	▲ 0.7
	特別高額医療費共同事業交付金	251	-	-	237	-	-	▲ 14	▲ 5.5
	一般会計繰入金	10,976	10,273	703	10,866	10,198	668	▲ 110	▲ 1.0
	保険給付費等交付金返還金	659	-	-	1,304	-	-	646	98.0
	その他の収入	10	-	-	6	-	-	▲ 4	▲ 37.6
	小計	190,615	-	-	188,367	-	-	▲ 2,249	▲ 1.2
	基金繰入(取崩)金	636	-	-	345	-	-	▲ 291	▲ 45.8
	財政安定化基金貸付金返還金	6	-	-	6	-	-	0	0.0
	(前年度からの)繰越金	7,161	-	-	4,557	-	-	▲ 2,604	▲ 36.4
	合計(収入総額)	198,418	-	-	193,274	-	-	▲ 5,144	▲ 2.6
	支 出	総務費	4	-	-	2	-	-	▲ 1
保険給付費等交付金		157,134	157,134	-	156,342	156,342	-	▲ 792	▲ 0.5
後期高齢者支援金等		22,080	22,080	-	21,383	21,383	-	▲ 697	▲ 3.2
前期高齢者納付金等		43	-	-	57	-	-	15	34.1
介護納付金		7,812	-	7,812	7,421	-	7,421	▲ 391	▲ 5.0
病床転換支援金等		0	-	-	0	-	-	▲ 0	-
特別高額医療費共同事業費拠出金等		323	-	-	333	-	-	10	3.1
財政安定化基金交付金		0	-	-	0	-	-	0	-
保健事業費		59	-	-	121	-	-	63	106.7
償還金及び追加付加金		4,665	-	-	1,859	-	-	▲ 2,807	▲ 60.2
その他の支出		54	-	-	98	-	-	44	82.0
小計		192,173	-	-	187,617	-	-	▲ 4,556	▲ 2.4
基金積立金	1,688	-	-	2,743	-	-	1,055	62.5	
財政安定化貸付金	0	-	-	0	-	-	0	-	
合計(支出総額)	193,861	-	-	190,360	-	-	▲ 3,501	▲ 1.8	
単年度収支差引額(A)	▲ 1,558	-	-	750	-	-	2,308	-	
収支差引合計額(収入総額-支出総額)	4,557	-	-	2,913	-	-	▲ 1,643	-	
国庫支出金精算額等(B)	2,804	-	-	810	-	-	▲ 1,994	-	
精算後単年度収支差引額(A)+(B)	1,246	-	-	1,560	-	-	314	-	

(出所: 国保情報データベース及び県国民健康保険課調べ)

(注1) 端数の関係上、合計及び収支差がずれることがある。

(注2) 「精算後単年度収支差引額」とは、当該年度の実質的な収支を見るために、単年度収支差に国庫支出金精算額等を加えたものであり、「国庫支出金精算額等」とは、療養給付費負担金及び療養給付費交付金に係る前年度の精算額を控除し、翌年度に行われる当該年度の精算額を加えた額である。

図表1-2 令和4年度鹿児島県国保の資産・負債等の状況

(単位: 百万円)

基金等保有額	9,619	繰上充用金(当年度赤字額)	0
次年度への繰越金	2,913	その他の負債	0
貸付金等	6		
その他の資産	0	負債合計	0
資産合計	12,538	純資産(資産合計-負債合計)	12,538

(出所: 国保情報データベース)

## **2. 市町村国保特別会計の財政状況（図表2）**

### **(1) 収入**

保険税収入（288億8千8百万円）は、対前年度比で2.8%（8億4千6百万円）の減となっている。これは、被保険者数が14,578人減少したことが主な要因である。

都道府県支出金（1,563億4千7百万円）は、対前年度比で0.5%（7億9千万円）減となっている。

一般会計繰入金については、法定分（158億2千4百万円）は対前年度比で0.2%（3千8百万円）の減、法定外分（27億5千4百万円）は対前年度比で12.8%（4億4百万円）の減となっている。

### **(2) 支出**

保険給付費（1,499億9百万円）は、対前年度比で0.6%（8億5千4百万円）の減となっている。

国民健康保険事業費納付金（478億2千8百万円）は、対前年度比で0.5%（2億3千9百万円）の減となっている。

### **(3) 収支状況**

医療給付分及び介護分（介護納付金に関するもの）を合わせた収支状況については、収入合計は2,079億8千1百万円、支出合計は2,074億2千9百万円であり、それらの収支差引合計額は、5億5千2百万円となっている。

単年度収入（2,042億7千1百万円）から単年度支出（2,033億4千9百万円）を控除した単年度収支差引額は9億2千2百万円の黒字である。

### **(4) 決算補填等目的の一般会計繰入金等を除いた場合の精算後単年度収支差引額等**

一般会計繰入金（法定外）のうち決算補填等を目的とする23億1千6百万円を精算後単年度収支差引額9億2千2百万円から除いた精算後単年度収支差引額は、13億9千4百万円の赤字となっている。

なお、基金等保有額は、64億7千6百万円となっている。

図表2-1 市町村国保特別会計の財政状況(43市町村の合計額)

科 目	令和3年度			令和4年度			全体の 対前年度 増減額	全体の 対前年度 伸び率		
	全体	(再掲)	(再掲)	全体	(再掲)	(再掲)				
		医療給付分	介護分		医療給付分	介護分				
		百万円	百万円	百万円	百万円	百万円	百万円	%		
入	単年度収入	保 険 税	29,734	27,527	2,207	28,888	26,767	2,121	▲ 846	▲ 2.8
		国 庫 支 出 金	106	-	-	3	-	-	▲ 103	▲ 96.9
		都 道 府 県 支 出 金	157,138	-	-	156,347	-	-	▲ 790	▲ 0.5
		連 合 会 支 出 金	0	-	-	0	-	-	0	-
		一 般 会 計 繰 入 金 ( 法 定 分 )	15,862	15,089	774	15,824	15,079	745	▲ 38	▲ 0.2
		一 般 会 計 繰 入 金 ( 法 定 外 )	3,158	-	-	2,754	-	-	▲ 404	▲ 12.8
		直 診 勘 定 繰 入 金	0	-	-	0	-	-	0	-
		そ の 他	516	-	-	455	-	-	▲ 61	▲ 11.8
		小 計	206,514	-	-	204,271	-	-	▲ 2,243	▲ 1.1
	基 金 繰 入 ( 取 崩 ) 金	352	-	-	329	-	-	▲ 23	▲ 6.6	
	( 前 年 度 か ら の ) 繰 越 金	2,348	-	-	3,381	-	-	1,033	44.0	
	市 町 村 債	0	-	-	0	-	-	0	-	
	合 計 ( 収 入 総 額 )	209,214	-	-	207,981	-	-	▲ 1,233	▲ 0.6	
出	単年度支出	総 務 費	1,815	-	-	1,941	-	-	126	6.9
		保 険 給 付 費	150,763	150,763	-	149,909	149,909	-	▲ 854	▲ 0.6
		国 民 健 康 保 険 事 業 費 納 付 金	48,067	44,937	3,130	47,828	44,845	2,983	▲ 239	▲ 0.5
		財 政 安 定 化 基 金 拠 出 金	0	-	-	0	-	-	0	-
		保 健 事 業 費	1,942	1,942	-	1,951	1,951	-	10	0.5
		保 険 給 付 費 等 交 付 金 償 還 金	659	-	-	1,304	-	-	646	98.0
		直 診 勘 定 繰 出 金	110	110	-	177	177	-	66	60.2
		そ の 他	232	226	6	239	235	4	7	3.0
		小 計	203,587	-	-	203,349	-	-	▲ 238	▲ 0.1
	基 金 積 立 金	1,072	-	-	1,240	-	-	168	15.7	
	前 年 度 繰 上 充 用 ( 欠 損 補 填 ) 金	3,833	-	-	2,834	-	-	▲ 999	▲ 26.1	
公 債 費	6	-	-	6	-	-	0	▲ 1.2		
合 計 ( 支 出 総 額 )	208,498	-	-	207,429	-	-	▲ 1,069	▲ 0.5		
単年度収支差引額 (A)		2,927	-	-	922	-	-	▲ 2,005	-	
収支差引合計額(収入総額-支出総額)		716	-	-	552	-	-	▲ 164	-	
国庫支出金精算額等 (B)		-	-	-	-	-	-	-	-	
精算後単年度収支差引額 (A)+(B)		2,927	-	-	922	-	-	▲ 2,005	-	
決算補填等目的の一般会計繰入金 (C)		2,743	-	-	2,316	-	-	▲ 427	-	
繰上充用金(当年度)の対前年度差額		▲ 999	-	-	▲ 227	-	-	772	-	
決算補填等目的の一般会計繰入金を除いた場合の 精算後単年度収支差引額 (A)+(B)-(C)		184	-	-	▲ 1,394	-	-	▲ 1,578	-	

(出所:国保情報データベース及び県国民健康保険課調べ)

(注1) 端数の関係上、合計及び収支差がずれることがある。

(注2) 「精算後単年度収支差引額」とは、当該年度の実質的な収支を見るために、単年度収支差に国庫支出金精算額等を加えたものであり、「国庫支出金精算額等」とは、療養給付費負担金及び療養給付費交付金に係る前年度の精算額を控除し、翌年度に行われる当該年度の精算額を加えた額である。

図表2-2 令和4年度 市町村国保の資産・負債等の状況

(単位:百万円)

基金等保有額	6,476	繰上充用金(当年度赤字額)	2,607
次年度への繰越金	2,957	市町村債残高	6
貸付金等	0	その他の負債	0
その他の資産	0	負債合計	2,613
資産合計	9,433	純資産(資産合計-負債合計)	6,820

(出所:国保情報データベース)

図表2-3 令和4年度 市町村国保特別会計の一般会計繰入金(法定外)の内訳

	[決算補填等目的]			[決算補填等以外の目的]						(単位:百万円、保険者)						
	決算補填目的のもの			保険者の政策によるもの		過年度の赤字によるもの			決算補填等目的分計 ①+②+③	保険料の減免額に充てるため	保健事業費に充てるため	基金積立	返済金	その他	決算補填等以外の目的分計 ④	一般会計繰入金(法定外)計 ①+②+③+④
	保険料の収納不足のため	高額療養費貸付金	小計 ①	保険料の負担緩和を図るため	小計 ②	累積赤字補填のため	公債費借入金利息	小計 ③								
金額	0	0	0	2,290	2,290	0	27	27	2,316	17	306	100	6	9	437	2,754
割合	0.0%	0.0%	0.0%	83.1%	83.1%	0.0%	1.0%	1.0%	84.1%	0.6%	11.1%	3.6%	0.2%	0.3%	15.9%	100.0%
該当保険者数	0	0	0	9	9	0	1	1	10	1	4	1	1	2	7	17
(参考) 令和3年度金額	0	0	0	2,743	2,743	0	0	0	2,743	15	304	0	0	95	415	3,158
割合	0.0%	0.0%	0.0%	86.9%	86.9%	0.0%	0.0%	0.0%	86.9%	0.5%	9.6%	0.0%	0.0%	3.0%	13.1%	100.0%
対前年度増減額	0	0	0	▲ 454	▲ 454	0	27	27	▲ 427	1	1	100	6	▲ 86	23	▲ 404

(出所:令和4年度国民健康保険事業における一般会計繰入金(法定外繰入)の繰入理由別状況表(県国民健康保険課調べ))

(注1) 該当保険者数は、それぞれの項目について該当のあった保険者数を計上しており、小計欄及び合計欄を除いて重複保険者を含む。  
 (注2) 端数の関係上、合計及び収支差がずれることがある。

### (5) 収支状況の推移と黒字または赤字保険者の状況(図表3)

単年度収支差引額は、直近の過去5年度間では、令和2年度を除き黒字となっている。

令和4年度は県全体で9億2千2百万円の黒字であり、28保険者が合計12億7千万円の黒字、15保険者が合計3億4千7百万円の赤字となった。

図表3 市町村国保特別会計の単年度収支の状況

(単位:百万円、保険者)

区分 年度	単年度 収支差引額	黒字保険者		赤字保険者		赤字保険者の内訳			
		保険者数	黒字額	保険者数	赤字額	新規赤字保険者		継続赤字保険者	
						保険者数	赤字額	保険者数	赤字額
30	1,429	20	2,160	23	▲ 731	20	▲ 643	3	▲ 88
元	245	15	1,018	28	▲ 773	14	▲ 383	14	▲ 391
2	▲ 1,846	10	348	33	▲ 2,194	9	▲ 848	24	▲ 1,347
3	2,927	39	2,953	4	▲ 26	1	▲ 11	3	▲ 15
4	922	28	1,270	15	▲ 347	12	▲ 271	3	▲ 77

(出所:国保情報データベース及び県国民健康保険課調べ)

(注1) 単年度収支差引額は、医療給付分と介護分を合わせたもの。  
 (注2) 端数の関係上、合計及び収支差がずれることがある。

### 3. 市町村国保の被保険者数（図表4，5）

被保険者数は減少しており，令和4年度末は34万3,263人で，前年度に比べて14,578人（4.1%）の減，県人口に対する加入割合は21.6%となっている。

国保世帯数は22万9,887世帯で，前年度に比べて6,235世帯（2.6%）の減となっている。また，1世帯当たりの被保険者数は1.49人で毎年度減少傾向にある。

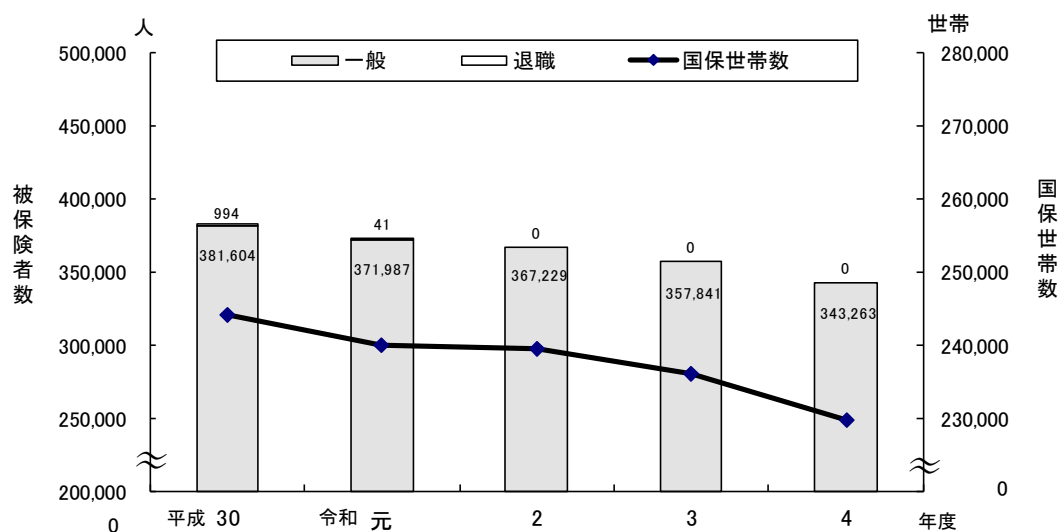
図表4 市町村国保における年度別被保険者数及び世帯数等の推移(年度末現在)

年度	区分	県人口	被保険者数	加入割合	国保世帯数	1世帯当たり被保険者数
		(人) A	(人) B	(%) B/A	(世帯) C	(人) B/C
30		1,643,437	382,598	23.3	244,216	1.57
元		1,630,146	372,028	22.8	239,948	1.55
2		1,617,850	367,229	22.7	239,596	1.53
3		1,605,419	357,841	22.3	236,122	1.52
4		1,591,699	343,263	21.6	229,887	1.49

(出所: 国保情報データベース及び住民基本台帳年報)

(注) 県人口は1月1日現在。

図表5 市町村国保における世帯数・被保険者数の推移(年度末現在)



(出所: 国保情報データベース)

#### 4. 市町村国保の保険税収納状況

##### (1) 保険税の収納率（図表6，7，8）

令和4年度の保険税の収納率について、現年度分においては94.73%で前年度より0.10ポイント下降しており、滞納繰越分においては21.16%で前年度より0.70ポイント下降している。

図表6 市町村国保における年度別保険税収納率の推移

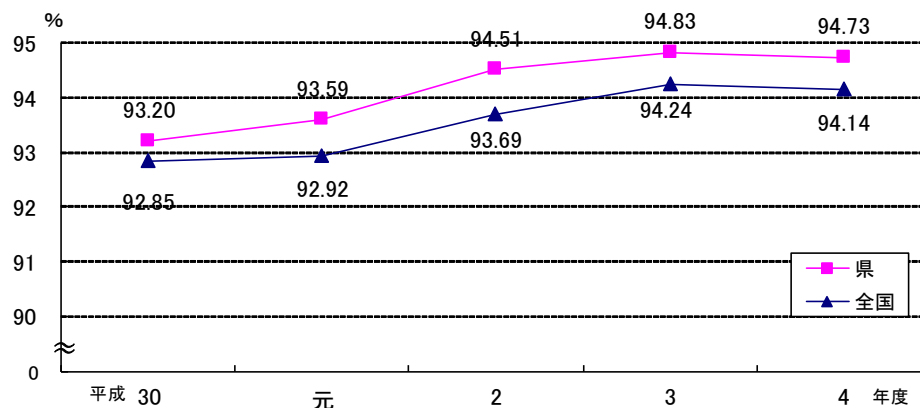
(単位:%)

区分 年度	県		全 国	
	現 年 度 分	滞 納 繰 越 分	現 年 度 分	滞 納 繰 越 分
30	93.20	20.25	92.85	23.04
元	93.59	21.17	92.92	23.79
2	94.51	22.98	93.69	24.27
3	94.83	21.86	94.24	23.72
4	94.73	21.16	94.14	23.94

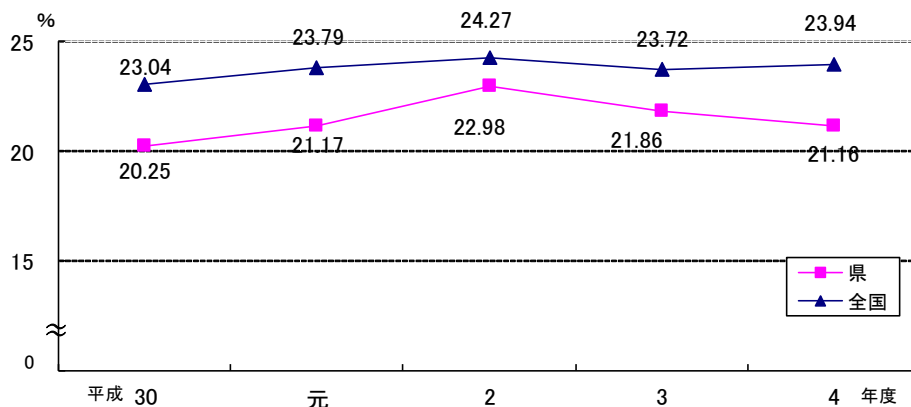
(出所: 国保情報データベース)

(注1) 全国値は、国の国民健康保険事業年報B表・E表集計表による。

図表7 市町村国保における年度別保険税収納率の推移(現年度分)



図表8 市町村国保における年度別保険税収納率の推移(滞納繰越分)





## (2) 保険者規模別保険税収納率（現年度分）（図表 9, 10）

令和 4 年度の収納率を保険者規模別にみると、前年度と比べ、市部平均は0.05ポイント  
 下降し、町村部平均は0.41ポイント下降している。

図表9 保険者規模別保険税収納率(市町村国保・現年度分)

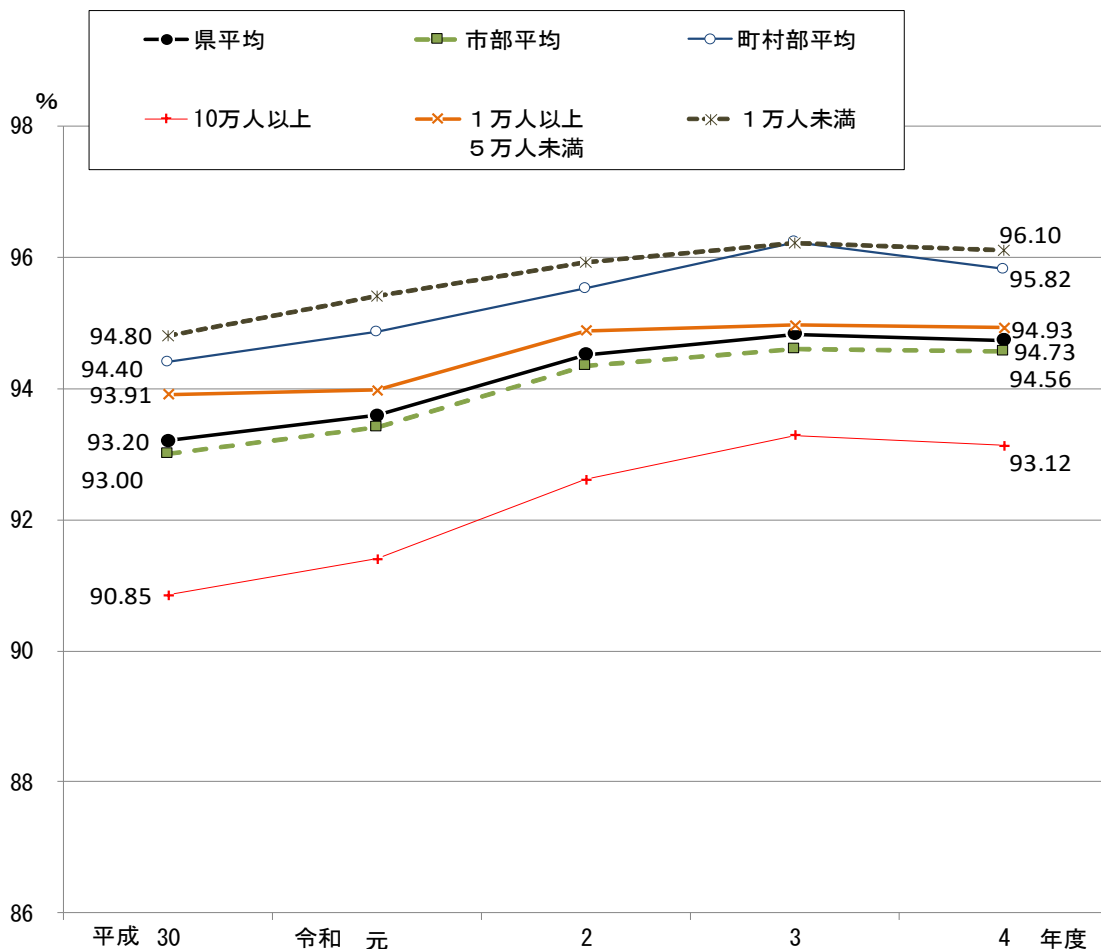
区分 年度	県平均		市部平均		町村部平均		10万人以上		1万人以上 5万人未満		1万人未満	
	増減差		増減差		増減差		増減差		増減差		増減差	
	%	ポイント	%	ポイント	%	ポイント	%	ポイント	%	ポイント	%	ポイント
30	93.20	0.36	93.00	0.36	94.40	0.35	90.85	0.57	93.91	0.37	94.80	0.06
元	93.59	0.39	93.40	0.40	94.86	0.46	91.40	0.55	93.97	0.06	95.41	0.61
2	94.51	0.92	94.35	0.95	95.52	0.66	92.61	1.21	94.88	0.91	95.92	0.51
3	94.83	0.32	94.61	0.26	96.23	0.71	93.28	0.67	94.96	0.08	96.21	0.29
4	94.73	▲ 0.10	94.56	▲ 0.05	95.82	▲ 0.41	93.12	▲ 0.16	94.93	▲ 0.03	96.10	▲ 0.11

(注1) 保険者規模は、年度平均の被保険者数による。

(注2) 収納率は、居所不明者分調定額を控除した調定額を用いて算出している。

(注3) 収納率及び増減差は、小数点第2位未満を四捨五入している。

図表10 保険者規模別保険税収納率の推移（市町村国保・現年度分）

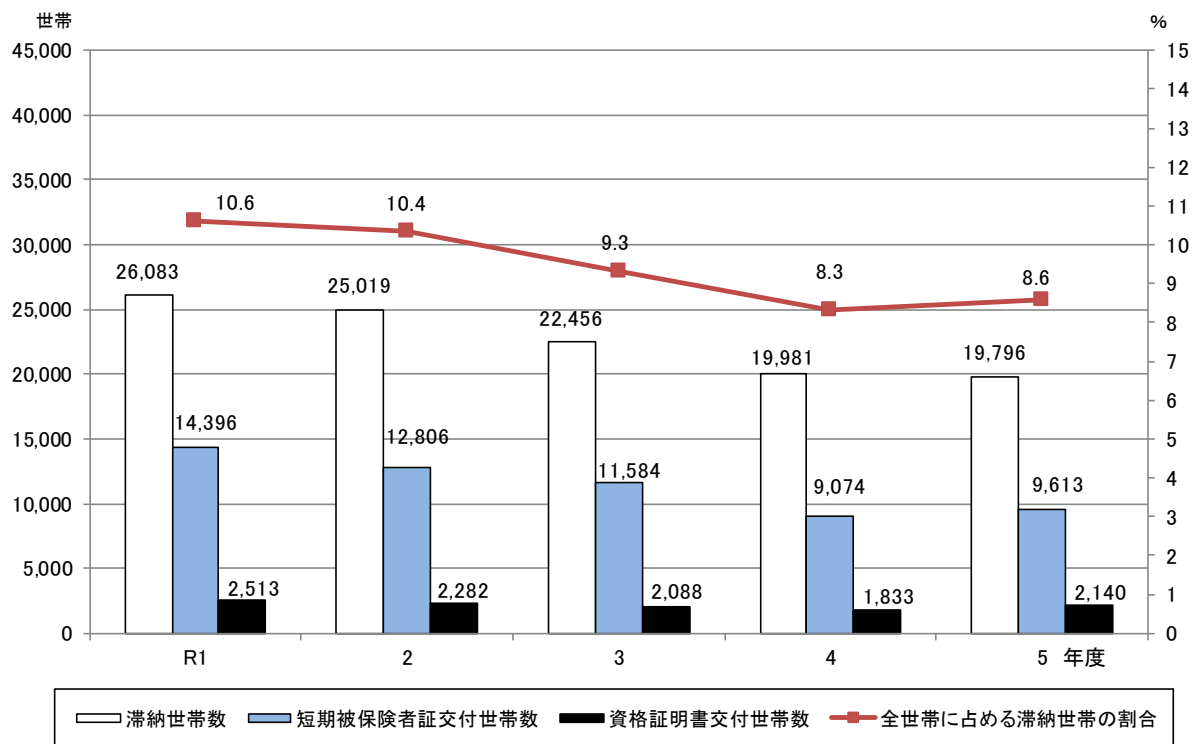


### (3) 保険税の滞納世帯数等（図表11）

令和5年6月1日現在における保険税に一部でも滞納がある世帯数は、前年度より185世帯減少して19,796世帯となった。市町村国保の全世帯に占める滞納世帯の割合については、8.6%となった。

なお、短期被保険者証交付世帯数は9,613世帯、資格証明書交付世帯数は2,140世帯といずれも増加した。

図表11 保険税の滞納世帯数等の推移



(出所) 県国民健康保険課調べ  
(注1) 各年6月1日現在の状況

## (参考1)

世帯数，被保険者数，1世帯・1人当たり保険税調定額及び  
保険税収納状況，所得，1人当たり保険給付費の推移

(1) 世帯数・被保険者数の推移(市町村国保)

(各年度末現在)

	世帯数		被保険者数				退職被保険者等	
	世帯数	伸び率	人数	伸び率	人数	伸び率	人数	伸び率
年度	世帯	%	人	%	人	%	人	%
30	244,216	▲ 2.3	382,598	▲ 3.5	381,604	▲ 2.7	994	▲ 76.1
元	239,948	▲ 1.7	372,028	▲ 2.8	371,987	▲ 2.5	41	▲ 95.9
2	239,596	▲ 0.1	367,229	▲ 1.3	367,229	▲ 1.3	0	▲ 100.0
3	236,122	▲ 1.4	357,841	▲ 2.6	357,841	▲ 2.6	0	0.0
4	229,887	▲ 2.6	343,263	▲ 4.1	343,263	▲ 4.1	0	0.0

(出所) 国民健康保険事業年報

(2) 1世帯・1人当たり保険税調定額及び保険税収納状況の推移(市町村国保)

	保険税調定額(現年度分)				保険税収納状況(現年度分)							
	1世帯当たり		1人当たり		調定額	収納額	(別掲) 還付未済額	不納 欠損額	未収額	(再掲) 居所不明者 分調定額	収納率	増減差
	金額	伸び率	金額	伸び率								
年度	円	%	円	%	千円	千円	千円	千円	千円	千円	%	ポイント
30	128,178	1.2	81,305	2.4	31,889,376	29,715,803	13,379	3,898	2,169,675	4,739	93.20	0.36
元	130,249	1.6	83,514	2.7	30,993,787	29,003,658	18,998	2,583	1,987,546	3,791	93.59	0.39
2	126,698	▲ 2.7	82,176	▲ 1.6	30,538,399	28,859,221	16,860	9,374	1,669,804	2,830	94.51	0.92
3	124,367	▲ 1.8	81,543	▲ 0.8	29,809,567	28,266,364	21,598	5,116	1,538,086	2,133	94.83	0.32
4	123,789	▲ 0.5	82,229	0.8	29,163,544	27,624,420	21,847	3,425	1,535,699	2,894	94.73	▲ 0.10

(出所) 国民健康保険事業年報

(注1) 収納率は、居所不明者分調定額を控除した調定額を用いて算出している。

(注2) 収納率及び増減差は、小数点第2位未満を四捨五入している。

(注3) 調定額は、介護納付金及び後期高齢者支援金を含んでいる。

(3) 所得の推移(市町村国保)

	課税標準額			
	1世帯当たり		1人当たり	
	金額	伸び率	金額	伸び率
年度	円	%	円	%
30	1,076,013	17.8	497,871	▲ 2.4
元	1,040,972	▲ 3.3	509,731	2.4
2	978,657	▲ 6.0	502,497	▲ 1.4
3	863,521	▲ 11.8	472,594	▲ 6.0
4	972,405	12.6	575,899	21.9

(出所) 国民健康保険実態調査(世帯票)

(注1) 所得不詳を除いて集計している。

(注2) 課税標準額は、所得総額から基礎控除及び譲渡所得に係る特別控除を除いた金額であり、前年分のものである。

(4) 1人当たり保険給付費の推移(市町村国保)

	金額	伸び率
年度	円	%
30	376,533	3.0
元	391,933	4.1
2	394,655	0.7
3	411,392	4.2
4	421,642	2.5

(出所) 国民健康保険事業年報

(注1) 1人当たり保険給付費は療養給付費、療養費、高額療養費及びその他の保険給付費の合計から算出している。

(参考2)

## 令和4年度 保険税収納率一覧【市町村別】

	保険者名	収 納 率 (%)								
		一般被保険者			退職被保険者等			計		
		現年度分	滞納繰越分	計	現年度分	滞納繰越分	計	現年度分	滞納繰越分	計
	市 町 村 計	94.73	21.16	82.47	100.00	22.20	22.20	94.73	21.16	82.42
	市 計	94.56	21.18	82.12	100.00	22.41	22.41	94.56	21.19	82.06
	町 村 計	95.82	20.96	84.76	-	18.85	18.85	95.82	20.96	84.73
1	鹿児島市	93.12	22.49	80.41	-	43.05	43.05	93.12	22.54	80.39
2	鹿屋市	94.21	16.59	80.98	-	31.55	31.55	94.21	16.64	80.94
3	枕崎市	97.60	29.81	93.65	-	36.43	36.43	97.60	29.92	93.60
4	阿久根市	95.19	10.54	79.45	-	10.06	10.06	95.19	10.53	79.34
5	出水市	95.28	15.92	78.43	-	7.45	7.45	95.28	15.74	78.11
6	指宿市	95.64	18.45	83.98	-	0.00	0.00	95.64	18.44	83.97
7	西之表市	96.99	18.89	88.36	-	0.91	0.91	96.99	18.87	88.35
8	垂水市	96.11	20.21	86.49	-	26.13	26.13	96.11	20.35	86.30
9	薩摩川内市	93.55	15.29	71.64	-	15.36	15.36	93.55	15.29	71.46
10	日置市	95.00	24.75	82.29	-	54.07	54.07	95.00	24.79	82.28
11	曾於市	96.40	25.89	87.90	-	0.17	0.17	96.40	25.83	87.87
12	霧島市	95.68	30.06	89.76	100.00	66.51	66.51	95.68	30.16	89.75
13	いちき串木野市	97.96	18.26	90.71	-	32.16	32.16	97.96	18.33	90.69
14	南さつま市	95.92	14.97	84.14	-	0.00	0.00	95.92	14.96	84.13
15	志布志市	95.85	19.27	80.89	-	35.51	35.51	95.85	19.47	80.78
16	奄美市	95.52	28.10	84.70	-	1.36	1.36	95.52	27.79	84.54
17	南九州市	96.77	27.88	89.89	-	1.63	1.63	96.77	27.87	89.89
18	伊佐市	93.93	28.09	82.87	-	28.12	28.12	93.93	28.09	82.82
19	始良市	95.10	25.02	81.54	-	18.58	18.58	95.10	24.97	81.44
20	三島村	90.99	56.67	85.98	-	-	-	90.99	56.67	85.98
21	十島村	100.00	0.00	99.18	-	-	-	100.00	0.00	99.18
22	さつま町	97.63	13.78	86.41	-	2.89	2.89	97.63	13.74	86.37
23	長島町	98.44	27.94	94.99	-	-	-	98.44	27.94	94.99
24	湧水町	95.08	24.54	83.32	-	-	-	95.08	24.54	83.32
25	大崎町	94.28	17.91	77.98	-	5.56	5.56	94.28	17.87	77.93
26	東串良町	97.47	19.13	87.35	-	42.78	42.78	97.47	19.19	87.34
27	錦江町	96.07	19.55	87.78	-	7.09	7.09	96.07	19.50	87.75
28	南大隅町	96.39	14.95	84.53	-	0.00	0.00	96.39	14.93	84.51
29	肝付町	95.32	23.62	87.73	-	0.00	0.00	95.32	23.37	87.63
30	中種子町	95.56	30.91	88.57	-	-	-	95.56	30.91	88.57
31	南種子町	97.92	12.23	75.20	-	12.39	12.39	97.92	12.23	75.03
32	屋久島町	95.65	18.87	77.94	-	100.00	100.00	95.65	19.12	77.96
33	大和村	98.38	13.43	87.26	-	-	-	98.38	13.43	87.26
34	宇検村	97.38	54.25	95.86	-	-	-	97.38	54.25	95.86
35	瀬戸内町	94.09	24.31	84.04	-	-	-	94.09	24.31	84.04
36	龍郷町	96.80	23.42	89.18	-	-	-	96.80	23.42	89.18
37	喜界町	94.13	19.60	80.12	-	0.00	0.00	94.13	19.54	80.08
38	徳之島町	95.57	25.85	84.74	-	-	-	95.57	25.85	84.74
39	天城町	91.00	18.51	71.78	-	-	-	91.00	18.51	71.78
40	伊仙町	86.25	24.81	72.48	-	20.88	20.88	86.25	24.80	72.44
41	和泊町	95.98	28.89	88.19	-	-	-	95.98	28.89	88.19
42	知名町	96.18	24.75	84.54	-	-	-	96.18	24.75	84.54
43	与論町	97.59	33.43	93.27	-	0.00	0.00	97.59	33.43	93.27

(出所)国民健康保険事業年報

(注)収納率は、居所不明者分調定額を控除した調定額を用いて算出している。(※少数点第2位未満四捨五入)

(参考3)

### 保険税収納率（現年度分）の状況【市町村別】

	保険者名	令和3年度		令和4年度		対前年度増減差	
		%	順位	%	順位	ポイント	順位
1	鹿 児 島 市	93.28	40	93.12	40	▲ 0.16	23
2	鹿 屋 市	94.74	35	94.21	35	▲ 0.53	32
3	枕 崎 市	97.75	7	97.60	7	▲ 0.15	22
4	阿 久 根 市	95.41	30	95.19	30	▲ 0.22	25
5	出 水 市	95.44	28	95.28	29	▲ 0.16	24
6	指 宿 市	95.74	24	95.64	24	▲ 0.10	20
7	西 之 表 市	97.52	9	96.99	11	▲ 0.53	33
8	垂 水 市	96.15	20	96.11	17	▲ 0.04	19
9	薩 摩 川 内 市	93.82	39	93.55	39	▲ 0.27	29
10	日 置 市	94.12	37	95.00	33	0.88	2
11	曾 於 市	96.07	21	96.40	14	0.34	10
12	霧 島 市	95.91	22	95.68	22	▲ 0.23	26
13	いちき串木野市	98.07	5	97.96	4	▲ 0.11	21
14	南 さ つ ま 市	95.71	25	95.92	20	0.21	11
15	志 布 志 市	95.29	31	95.85	21	0.55	6
16	奄 美 市	95.41	29	95.52	27	0.11	14
17	南 九 州 市	96.57	17	96.77	13	0.20	12
18	伊 佐 市	93.94	38	93.93	38	▲ 0.01	18
19	始 良 市	94.37	36	95.10	31	0.72	3
20	三 島 村	91.86	41	90.99	42	▲ 0.87	36
21	十 島 村	100.00	1	100.00	1	0.00	17
22	さ つ ま 町	97.89	6	97.63	6	▲ 0.26	28
23	長 島 町	98.39	4	98.44	2	0.05	15
24	湧 水 町	95.45	27	95.08	32	▲ 0.37	31
25	大 崎 町	94.84	33	94.28	34	▲ 0.56	34
26	東 串 良 町	96.81	14	97.47	9	0.66	5
27	錦 江 町	97.65	8	96.07	18	▲ 1.58	40
28	南 大 隅 町	96.62	16	96.39	15	▲ 0.24	27
29	肝 付 町	96.32	18	95.32	28	▲ 1.00	37
30	中 種 子 町	97.24	10	95.56	26	▲ 1.69	42
31	南 種 子 町	97.20	12	97.92	5	0.72	4
32	屋 久 島 町	95.13	32	95.65	23	0.52	7
33	大 和 村	98.74	2	98.38	3	▲ 0.36	30
34	宇 検 村	98.57	3	97.38	10	▲ 1.19	38
35	瀬 戸 内 町	94.81	34	94.09	37	▲ 0.72	35
36	龍 郷 町	96.69	15	96.80	12	0.11	13
37	喜 界 町	95.77	23	94.13	36	▲ 1.64	41
38	徳 之 島 町	97.12	13	95.57	25	▲ 1.55	39
39	天 城 町	89.98	43	91.00	41	1.02	1
40	伊 仙 町	90.08	42	86.25	43	▲ 3.83	43
41	和 泊 町	95.63	26	95.98	19	0.35	9
42	知 名 町	96.17	19	96.18	16	0.02	16
43	与 論 町	97.23	11	97.59	8	0.36	8
市町村計		94.83	—	94.73	—	▲ 0.10	—

(出所) 国民健康保険事業年報

(注1) 収納率は、居所不明者分調定額を控除した調定額を用いて算出している。

(注2) 収納率及び対前年度増減差は、小数点第2位未満を四捨五入している。

(参考4)

滞納世帯数等の推移

	令和元年	令和2年	令和3年	令和4年	令和5年
全世帯数(A)	245,429	241,394	241,409	240,163	230,793
滞納世帯数(B)	26,083	25,019	22,456	19,981	19,796
割合(B/A)	10.6%	10.4%	9.3%	8.3%	8.6%
短期被保険者証 交付世帯数(C)	14,396	12,806	11,584	9,074	9,613
割合(C/A)	5.9%	5.3%	4.8%	3.8%	4.2%
被保険者資格証明書 交付世帯数(D)	2,513	2,282	2,088	1,833	2,140
割合(D/A)	1.0%	0.9%	0.9%	0.8%	0.9%

(出所) 県国民健康保険課調べ

(注1) 各年6月1日現在の状況。

(参考5)

## 滞納世帯数等【市町村別】

(令和5年6月1日現在)

	保険者名	全世帯数	滞納世帯数	短期被保険者証		資格証明書		
				割合	交付世帯数	割合	交付世帯数	
		A	B	(B/A)	C	C/A	D	D/A
		世帯	世帯	%	世帯	%	世帯	%
1	鹿 児 島 市	75,980	8,293	10.9	4,581	6.0	1,241	1.6
2	鹿 屋 市	14,444	2,070	14.3	571	4.0	102	0.7
3	枕 崎 市	3,489	201	5.8	64	1.8	0	0.0
4	阿 久 根 市	3,094	330	10.7	183	5.9	2	0.1
5	出 水 市	8,039	468	5.8	134	1.7	0	0.0
6	指 宿 市	7,007	258	3.7	223	3.2	52	0.7
7	西 之 表 市	2,710	96	3.5	80	3.0	44	1.6
8	垂 水 市	2,391	105	4.4	51	2.1	3	0.1
9	薩 摩 川 内 市	12,321	1,970	16.0	416	3.4	59	0.5
10	日 置 市	6,780	359	5.3	355	5.2	4	0.1
11	曾 於 市	5,917	296	5.0	218	3.7	283	4.8
12	霧 島 市	16,088	822	5.1	275	1.7	14	0.1
13	いちき串木野市	3,699	65	1.8	65	1.8	0	0.0
14	南 さ つ ま 市	5,031	240	4.8	68	1.4	18	0.4
15	志 布 志 市	4,902	358	7.3	259	5.3	0	0.0
16	奄 美 市	6,781	613	9.0	454	6.7	40	0.6
17	南 九 州 市	5,608	289	5.2	23	0.4	3	0.1
18	伊 佐 市	3,921	264	6.7	211	5.4	18	0.5
19	始 良 市	10,229	590	5.8	481	4.7	109	1.1
20	三 島 村	69	7	10.1	0	0.0	3	4.3
21	十 島 村	134	0	0.0	0	0.0	0	0.0
22	さ つ ま 町	2,975	237	8.0	109	3.7	3	0.1
23	長 島 町	1,663	52	3.1	28	1.7	24	1.4
24	湧 水 町	1,489	41	2.8	34	2.3	7	0.5
25	大 崎 町	2,125	105	4.9	44	2.1	0	0.0
26	東 串 良 町	1,121	59	5.3	53	4.7	0	0.0
27	錦 江 町	1,362	75	5.5	45	3.3	0	0.0
28	南 大 隅 町	1,317	123	9.3	34	2.6	0	0.0
29	肝 付 町	2,458	122	5.0	68	2.8	54	2.2
30	中 種 子 町	1,099	169	15.4	28	2.5	8	0.7
31	南 種 子 町	979	62	6.3	38	3.9	0	0.0
32	屋 久 島 町	2,455	128	5.2	21	0.9	35	1.4
33	大 和 村	271	10	3.7	4	1.5	0	0.0
34	宇 検 村	322	13	4.0	1	0.3	0	0.0
35	瀬 戸 内 町	1,602	125	7.8	65	4.1	0	0.0
36	龍 郷 町	1,033	110	10.6	22	2.1	0	0.0
37	喜 界 町	1,356	181	13.3	17	1.3	3	0.2
38	徳 之 島 町	2,160	44	2.0	44	2.0	0	0.0
39	天 城 町	1,240	60	4.8	145	11.7	0	0.0
40	伊 仙 町	1,400	291	20.8	58	4.1	0	0.0
41	和 泊 町	1,369	0	0.0	14	1.0	0	0.0
42	知 名 町	1,248	49	3.9	25	2.0	11	0.9
43	与 論 町	1,115	46	4.1	4	0.4	0	0.0
市町村計		230,793	19,796	8.6	9,613	4.2	2,140	0.9

(出所)県国民健康保険課調べ