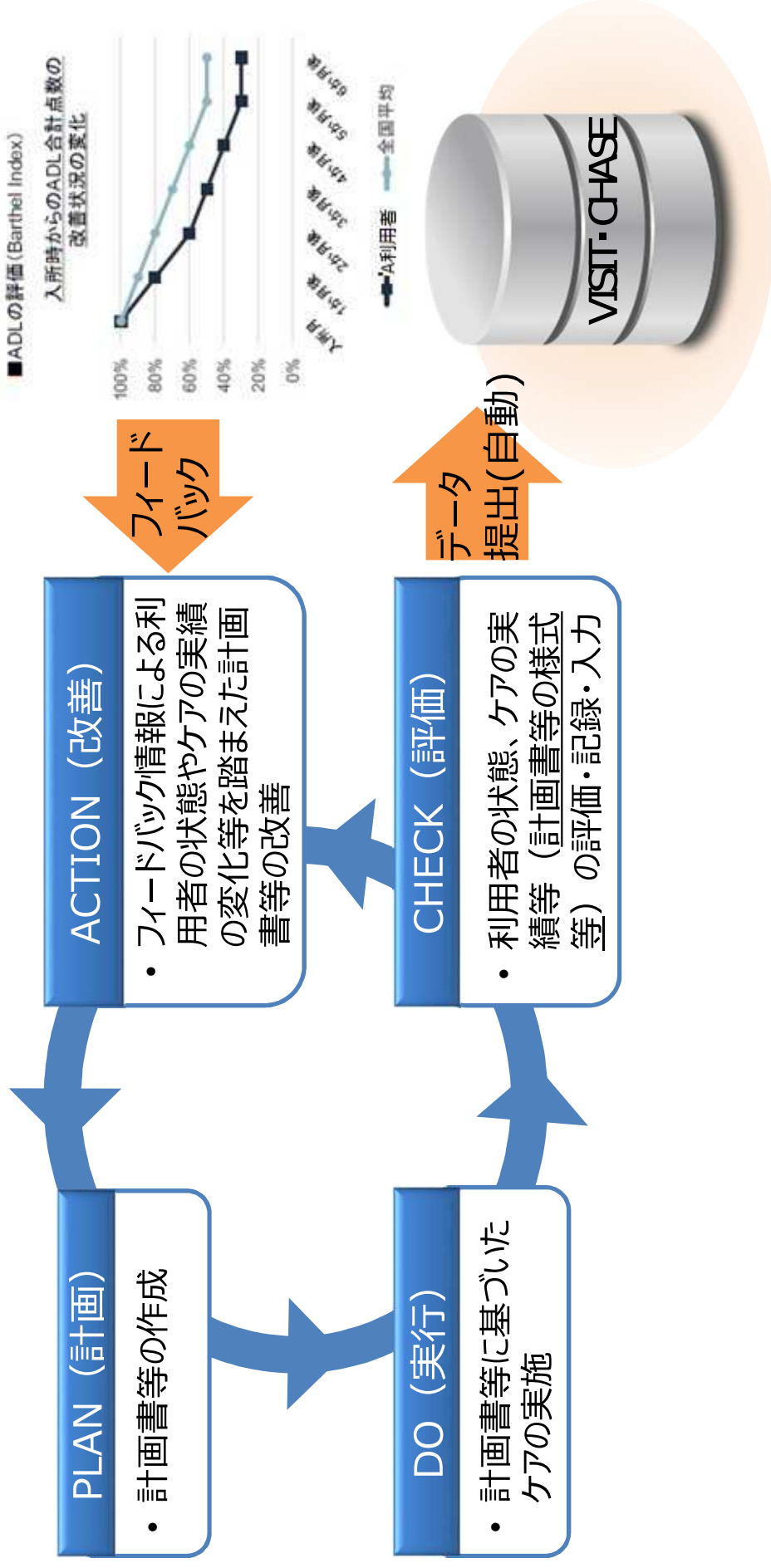


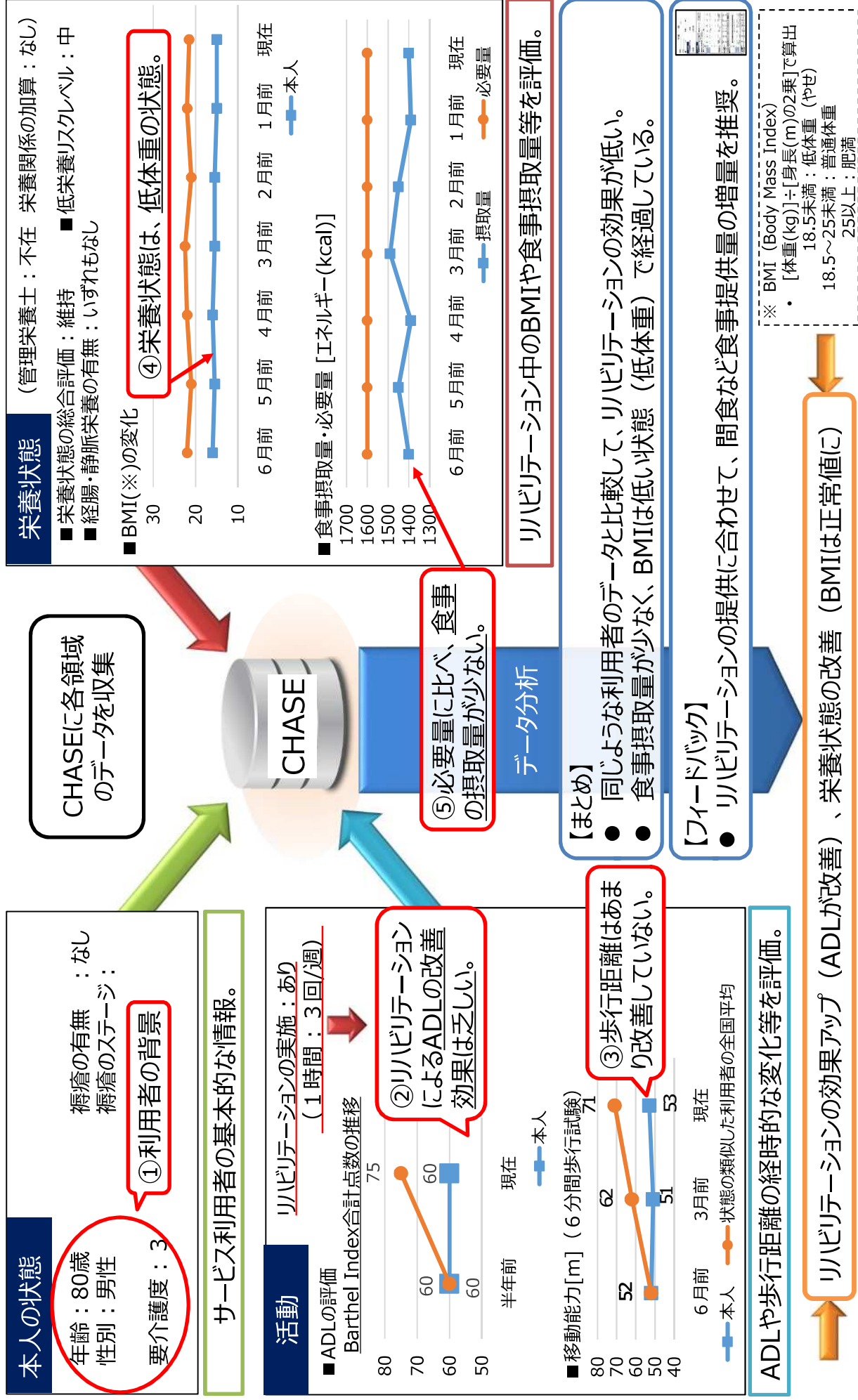
## VISIT・CHASEによる科学的介護の推進(イメージ)

- 計画書の作成等を要件とするプロセス加算において実施するPDCAサイクルの中で、
  - ・ これまでの取組み等の過程で計画書等を作成し、ケアを実施するとともに、その計画書等の内容をデータ連携により大きな負荷なくデータを送信し、同時にフィードバックを受けることにより、利用者の状態やケアの実績の変化等を踏まえた計画書の改善等を行うことで、データに基づくさらなるPDCAサイクルを推進し、ケアの質の向上につなげる。



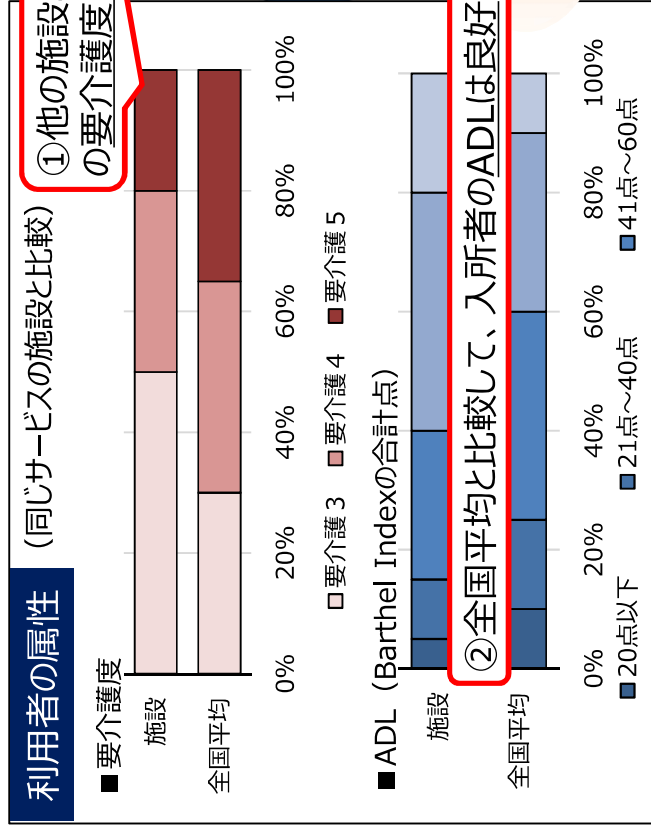
# 個別化された自立支援・科学的介護の推進例（イメージ）

## 例①：リハビリテーションの提供に応じた、最適な栄養の提供について評価（利用者単位）



# 個別化された自立支援・科学的介護の推進例（イメージ）

## 例②：施設入所者の排せつ状態の改善に係る取組の評価（事業所単位）



①他の施設と比較して、入所者の要介護度は低い傾向。

②全国平均と比較して、入所者のADLは良好。

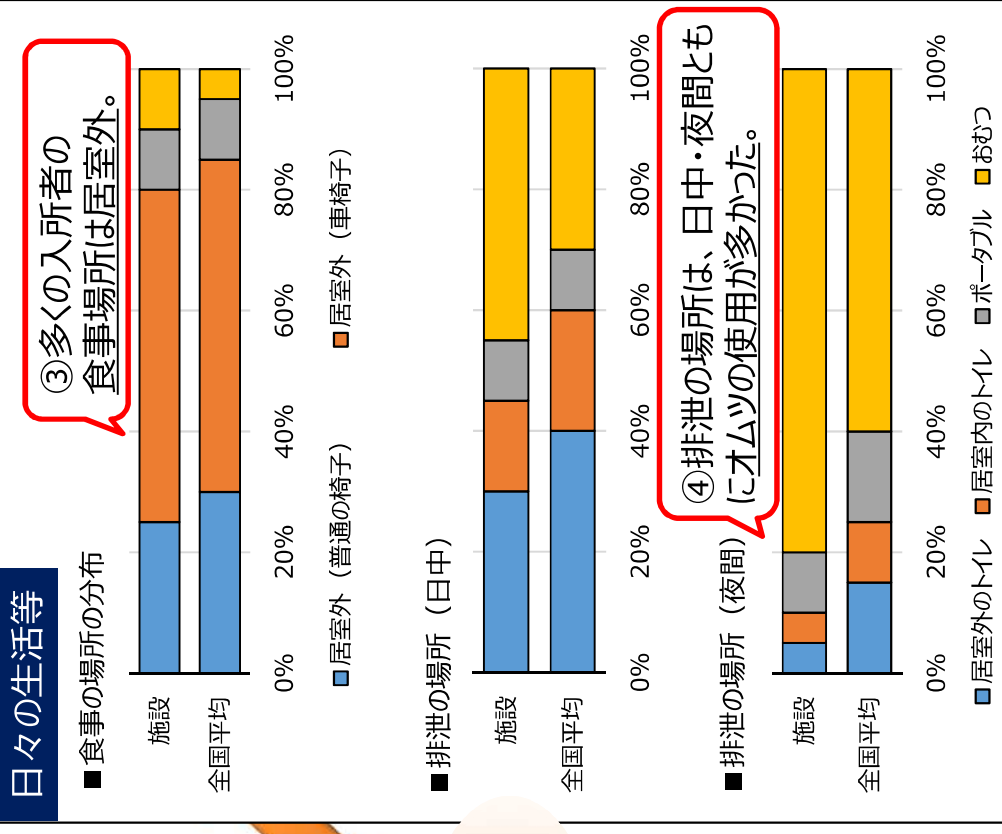
施設入所者の基本的な情報。

**【まとめ】**

- 他の施設と比較して、入所者の要介護度は低く、ADLも良好。
- 食事の場所は、全国平均と同じように、居室外が多かった。
- 排泄の場所は、日中・夜間ともにオムツの使用が多かった。

**【フィードバック】**

- 入所者は元気な方が多い傾向であり、食事の状態を踏まえると、排泄の状態も、更に改善が期待できることを示唆。



③多くの入所者の食事場所は居室外。

④排泄の場所は、日中・夜間ともにオムツの使用が多かった。

食事や排泄等についての日々の生活に係る情報。

排泄の状態が改善し、オムツを使用する入所者が少なくなる

# VISITを用いたPDCAサイクルの好循環のイメージ

