

平成24年度介護保険事業状況報告年報の概要（鹿児島県）

1 一般状況

(1) 第1号被保険者のいる世帯数

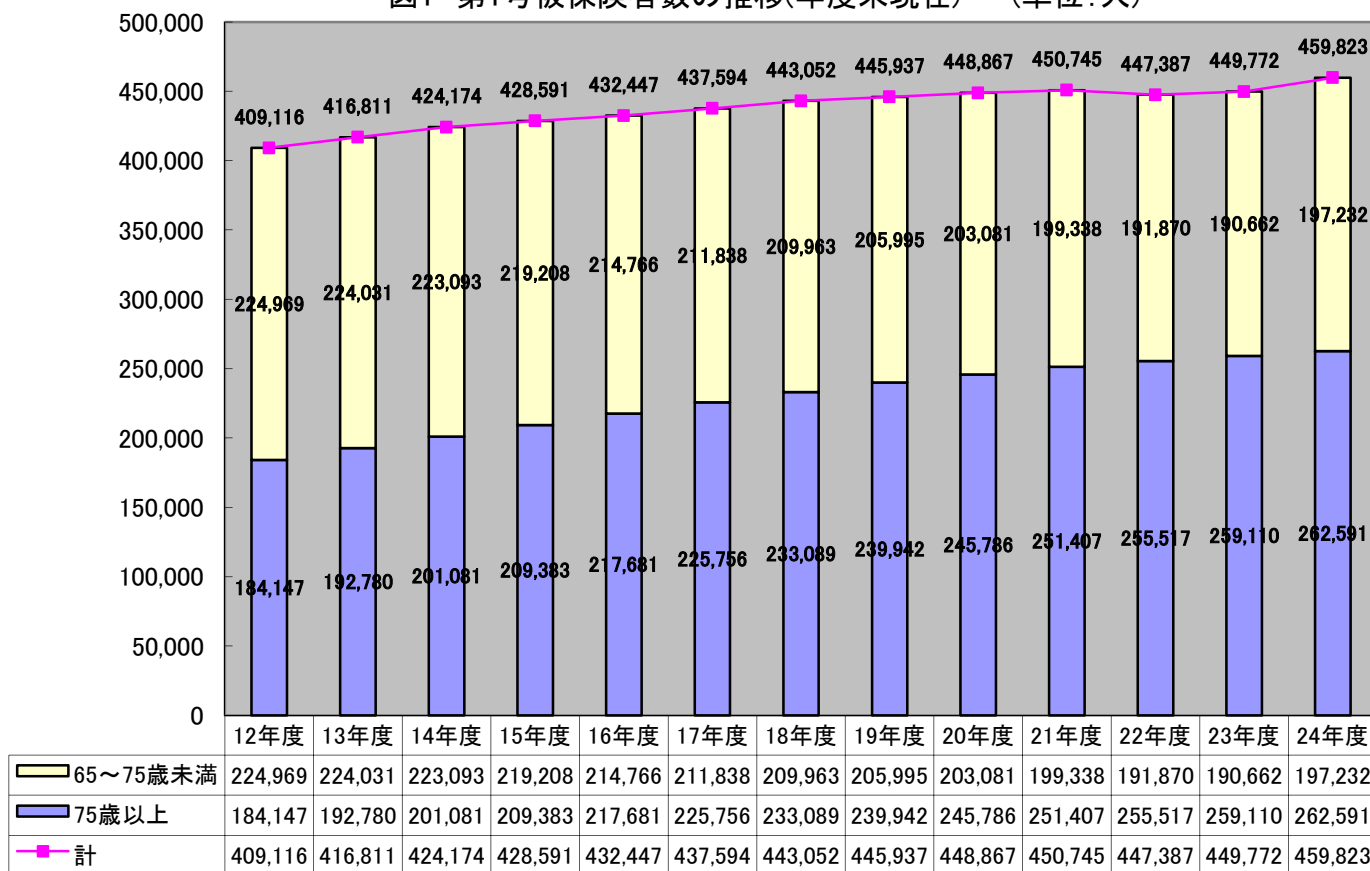
第1号被保険者のいる世帯数は、平成24年度末現在（平成25年3月末。以下同じ。）で337,872世帯となっており、前年度末現在331,042世帯に比べ6,830世帯（2.1%）増加している。

(2) 第1号被保険者数

第1号被保険者数は、平成24年度末現在で459,823人となっている。そのうち、前期高齢者（65歳以上75歳未満）は197,232人、後期高齢者（75歳以上）は262,591人で、第1号被保険者に占める割合は、それぞれ42.9%、57.1%となっている。（図1）

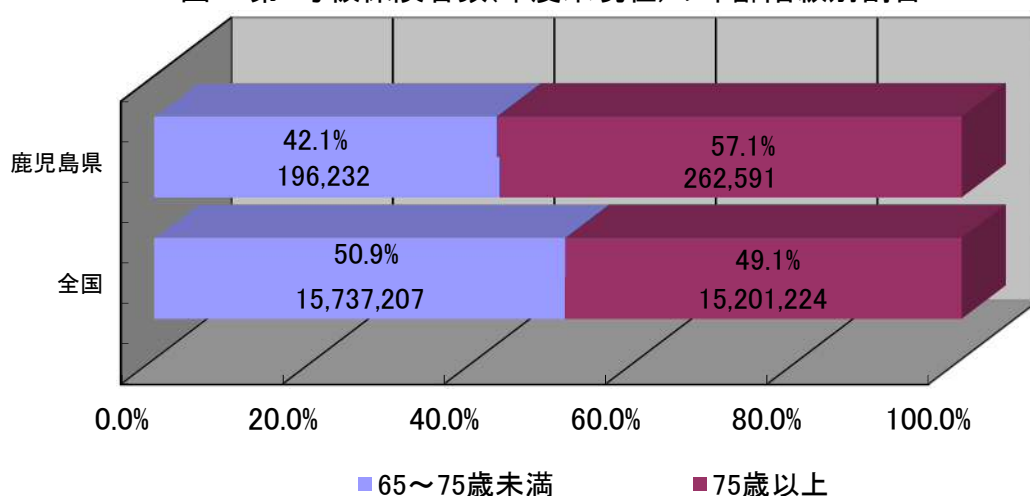
前年度末現在に比べ前期高齢者は6,570人（3.4%）増、後期高齢者は3,481人（1.3%）増、合計では10,051人（2.2%）増となっている。

図1 第1号被保険者数の推移(年度末現在) (単位:人)



※年齢階級別の割合を全国と比較すると、後期高齢者（75歳以上）が8ポイント高くなっている。

図2 第1号被保険者数(年度末現在)の年齢階級別割合



(3) 要介護(要支援)認定者数

要介護(要支援)認定者数(以下「認定者」という。)は、平成24年度末現在で97,233人。

うち、第1号被保険者94,866人、第2号被保険者2,367人となっている。(表1)

前年度末現在に比べ、第1号被保険者は3,490人(3.8%)増、第2号被保険者は21人(0.9%)増となっている。

認定を受けた第1号被保険者のうち前期高齢者は8,464人、後期高齢者は86,402人で認定者に占める割合は、それぞれ8.9%、91.1%となっている。

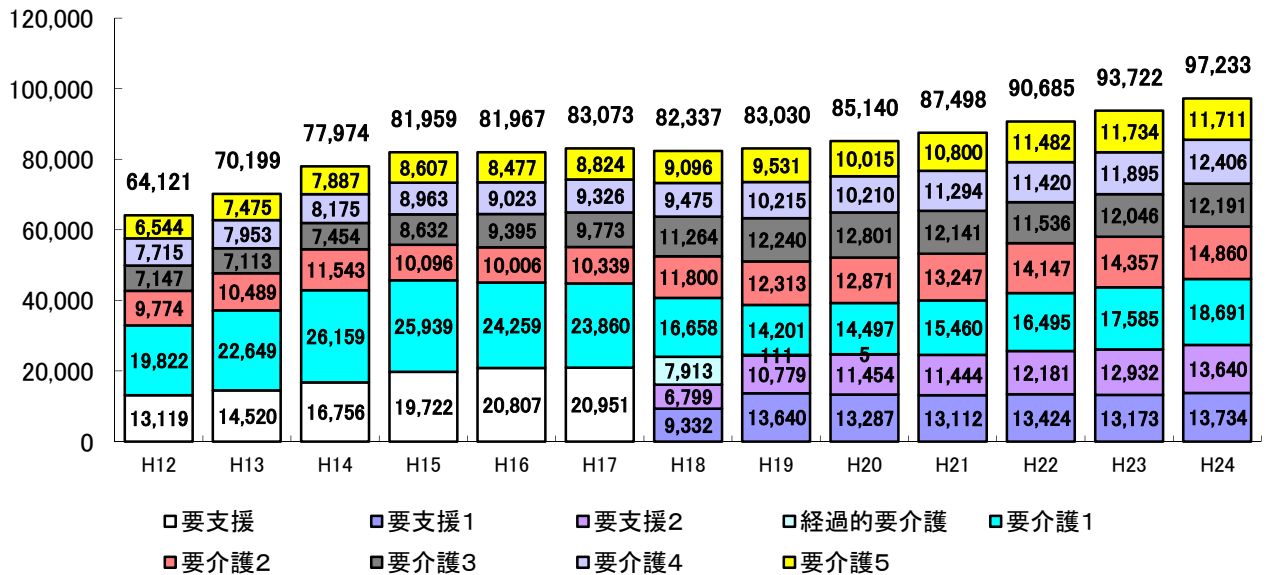
認定者を要介護度別にみると、要支援1が13,734人、要支援2が13,640人、要介護1が18,691人、要介護2が14,860人、要介護3が12,191人、要介護4が12,406人、要介護5が11,711人となっており、要介護度が軽度(要支援1～要介護2)の認定者が約62.7%を占めている。

表1 要介護(要支援)認定者数(年度末現在)

(単位：人)

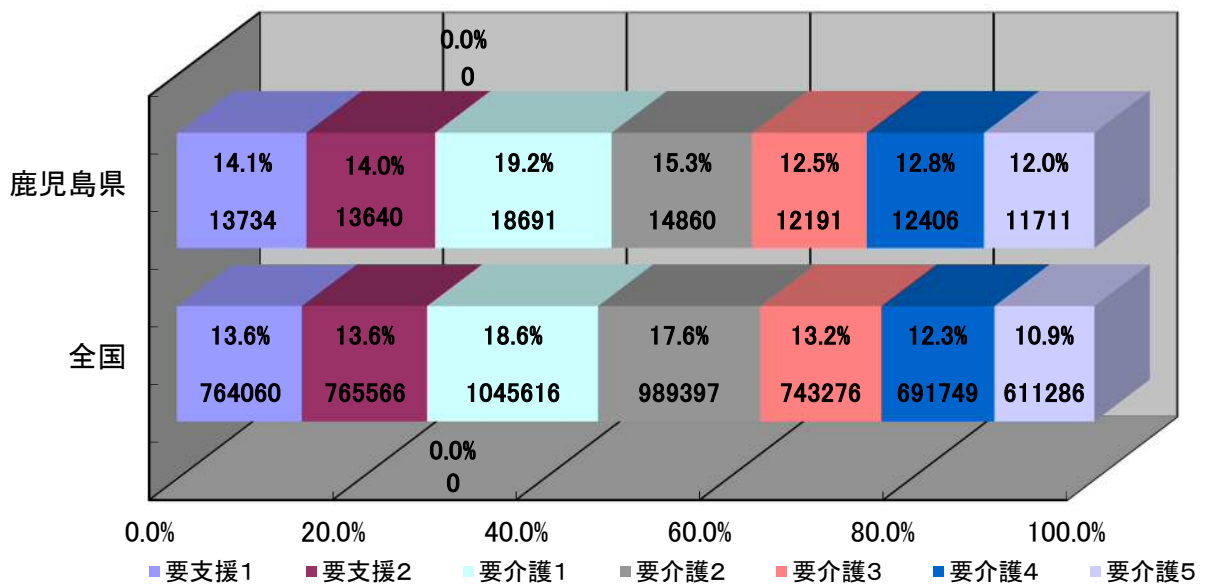
	要支援1	要支援2	計	経過的要介護	要介護1	要介護2	要介護3	要介護4	要介護5	計	合計
第1号被保険者	13,546	13,328	26,874	-	18,214	14,350	11,870	12,145	11,413	67,992	94,866
65歳以上 75歳未満	1,225	1,337	2,562	-	1,600	1,346	1,051	968	937	5,902	8,464
75歳以上	12,321	11,991	24,312	-	16,614	13,004	10,819	11,177	10,476	62,090	86,402
第2号被保険者	188	312	500	-	477	510	321	261	298	1,867	2,367
総数	13,734	13,640	27,374	-	18,691	14,860	12,191	12,406	11,711	69,859	97,233
構成比	14.1%	14.0%	28.2%	0.0%	19.2%	15.3%	12.5%	12.8%	12.0%	71.8%	100.0%

図3 要介護(要支援)認定者数(年度末現在)の推移 (単位:人)



要介護度別の割合を全国と比べると、要支援1と要支援2の合計の割合が、0.9ポイント高くなっている。(図4)

図4 要介護(要支援)認定者数(年度末現在)の要介護度別割合



(4) 第1号被保険者に占める認定者の割合

第1号被保険者に占める認定者の割合(平成24年度末現在)は、県平均で20.6%(前年度20.3%)となっている。(全国平均は17.6%)(表2)

表2 保険者別第1号被保険者に占める要介護(要支援)認定者の状況(年度末現在)

(単位:人)

保 険 者 名	第1号被保険者認定者数①	第1号被保険者数②	認 定 率 ① / ② %	保 険 者 名	第1号被保険者認定者数①	第1号被保険者数②	認 定 率 ① / ② %
鹿児島市	28,201	134,802	20.9%	長島町	714	3,644	19.6%
鹿屋市	5,618	26,386	21.3%	湧水町	812	3,850	21.1%
枕崎市	1,383	7,607	18.2%	大崎町	902	4,796	18.8%
阿久根市	1,573	8,079	19.5%	東串良町	489	2,372	20.6%
出水市	3,242	15,506	20.9%	錦江町	705	3,432	20.5%
指宿市	2,750	14,262	19.3%	南大隅町	771	3,780	20.4%
西之表市	1,146	5,406	21.2%	肝付町	1,599	6,305	25.4%
垂水市	1,125	6,034	18.6%	中種子町	600	3,002	20.0%
薩摩川内市	6,147	27,388	22.4%	南種子町	335	1,937	17.3%
日置市	3,257	14,805	22.0%	屋久島町	681	3,910	17.4%
曾於市	2,781	13,792	20.2%	大和村	137	603	22.7%
霧島市	5,440	29,325	18.6%	宇検村	140	694	20.2%
いちき串木野市	1,902	9,386	20.3%	瀬戸内町	859	3,273	26.2%
南さつま市	3,006	13,132	22.9%	龍郷町	316	1,713	18.4%
志布志市	1,936	10,150	19.1%	喜界町	520	2,675	19.4%
奄美市	2,861	12,005	23.8%	徳之島町	637	3,244	19.6%
南九州市	3,044	13,227	23.0%	天城町	421	2,039	20.6%
伊佐市	1,757	10,357	17.0%	伊仙町	554	2,371	23.4%
始良市	3,497	20,043	17.4%	和泊町	438	2,116	20.7%
三島村	21	128	16.4%	知名町	413	1,988	20.8%
十島村	37	215	17.2%	与論町	326	1,672	19.5%
さつま町	1,773	8,372	21.2%				
鹿児島県	94,866	459,823	20.6%	全 国	5,457,084	30,938,431	17.6%

(5) 居宅介護(介護予防)サービス受給者数

居宅介護(介護予防)サービス(以下「居宅サービス」という。)受給者数は、平成24年3月から平成25年2月までの1ヶ月あたり平均が、総数で53,560人となっており、前年度の1ヶ月あたり平均(総数で51,757人)から1,803人の増となっている。

要介護度別の平成24年3月から平成25年2月までの1箇月あたり平均は、要支援1 8,561人、要支援2 9,425人、経過的要介護 2人、要介護1 12,601人、要介護2 9,712人、要介護3 6,252人、要介護4 4,287人、要介護5 2,720人となっており、要介護度別の割合では、要介護1の受給者数が23.5%と最も多い。

図5 居宅サービス受給者数(1ヶ月平均) (単位:人)

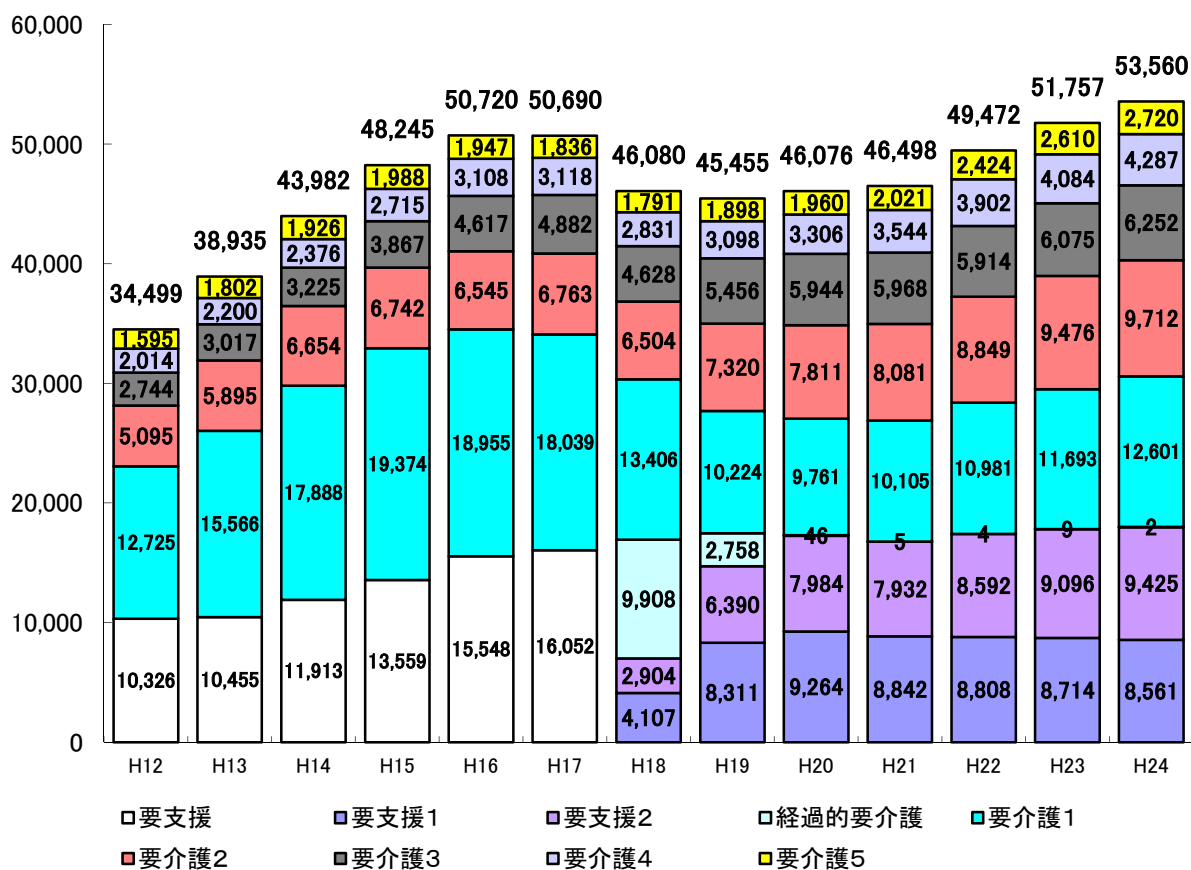


図6 居宅サービス受給者(1箇月平均)の年度別要介護度別割合

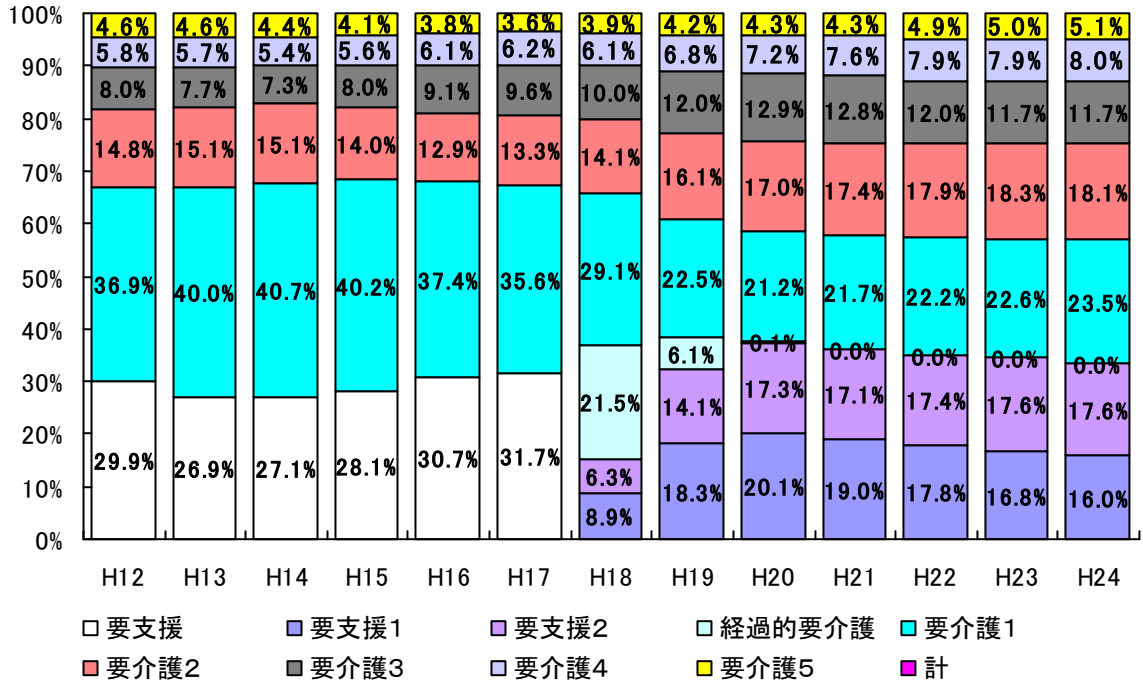
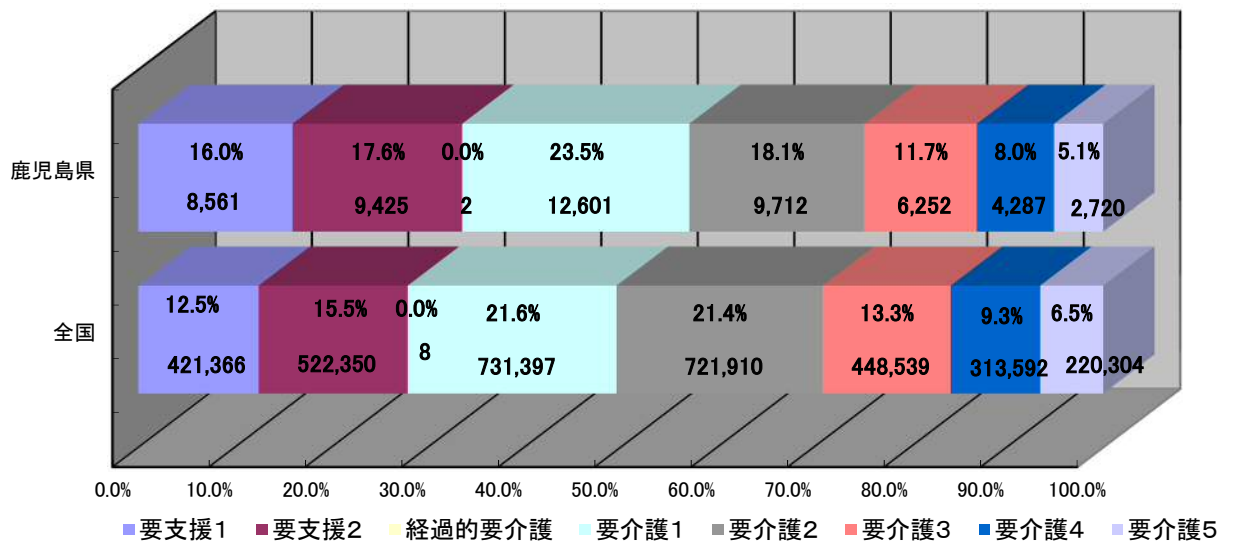


図7 居宅サービス受給者(1箇月平均)の要介護度別割合の全国平均比較 (単位:人)



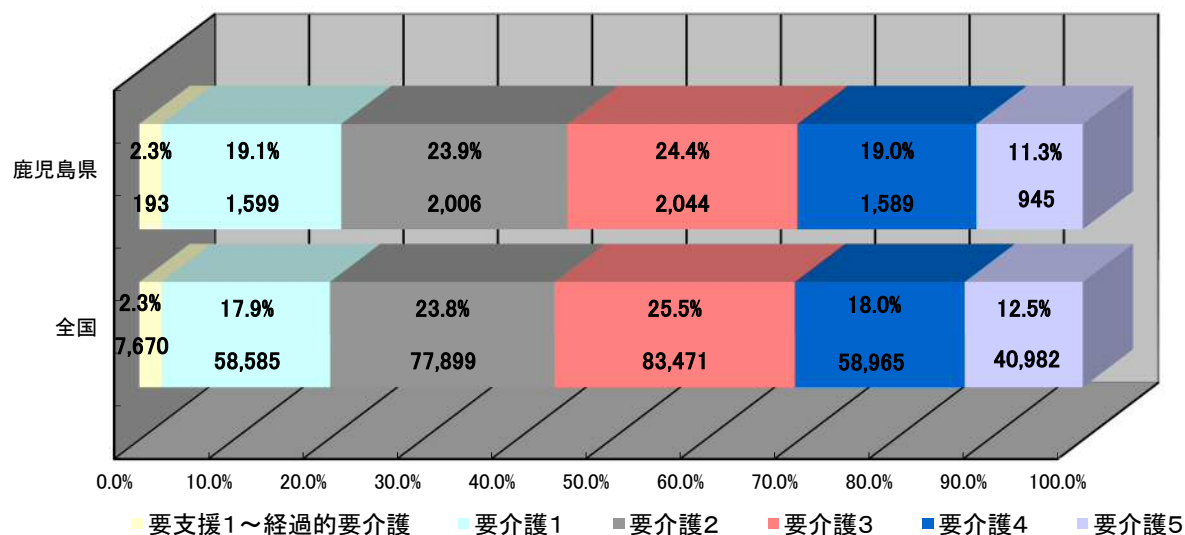
(6) 地域密着型サービス受給者数

地域密着型介護（介護予防）サービス（以下「地域密着型サービス」という。）受給者数は、平成24年3月から平成25年2月までの1ヶ月あたり平均は、総数で8,376人となっており、前年度の1ヶ月あたり平均（総数で7,692人）から684人の増となっている。

要介護度別の平成24年3月から平成25年2月までの1ヶ月あたり平均は、要支援1～経過的要介護 193人、要介護1 1,599人、要介護2 2,006人、要介護3 2,044人、要介護4 1,589人、要介護5 945人となっており、要介護1以上の受給者数が約98%を占める。

(図8)

図8 地域密着型サービス受給者(1箇月平均)の要介護度別割合の全国平均との比較 (単位:人)



(7) 施設介護サービス受給者数

施設介護サービス（以下「施設サービス」という。）受給者数の平成24年3月から平成25年2月までの1ヶ月あたり平均は、総数で16,577人となっており、前年度の1ヶ月あたり平均（総数で16,404人）から、受給者数は、173人の増となっている。（図9）

施設の種別毎では、介護老人福祉施設 9,252人、介護老人保健施設 6,132人、介護療養型医療施設 1,193人、前年度と比べると介護老人福祉施設 207人増（2.3%）、介護老人保健施設 97人増（1.6%）、介護療養型医療施設 131人減（▲9.9%）、総数 173人増（1.1%）となっている。

図9 年度別施設別の施設サービス受給者数(1ヶ月平均) (単位:人)

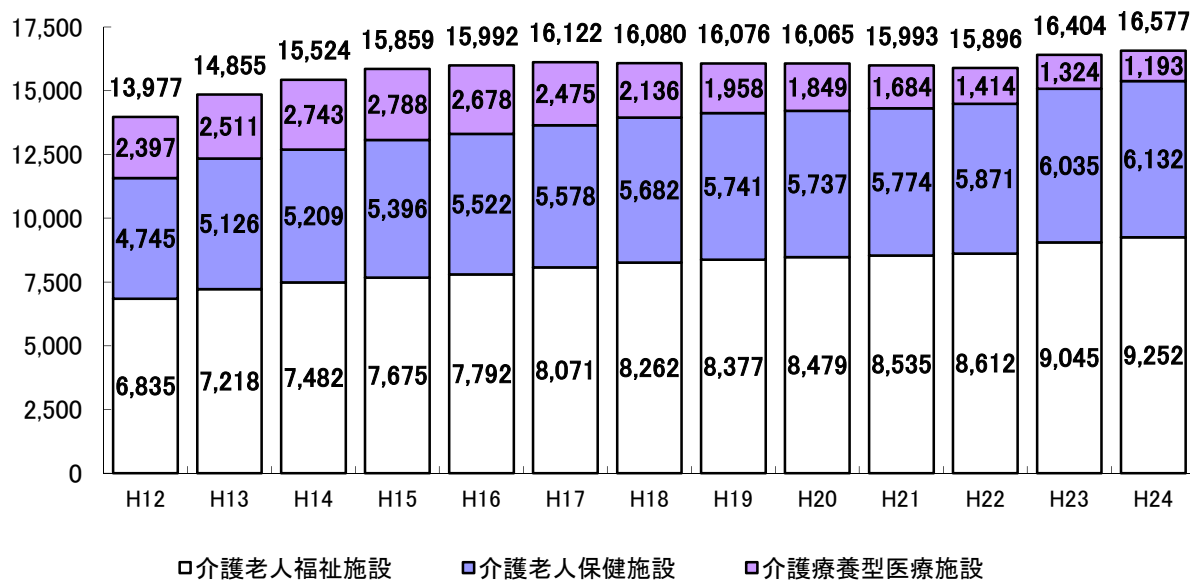


図10 年度別施設別の施設サービス受給者割合(1ヶ月平均)

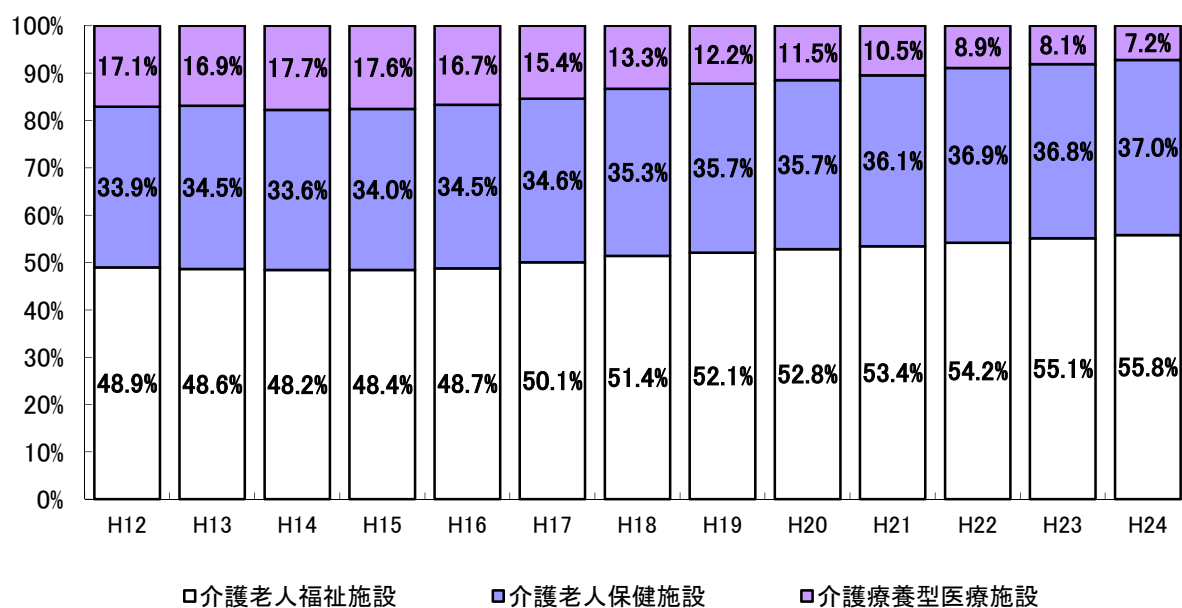
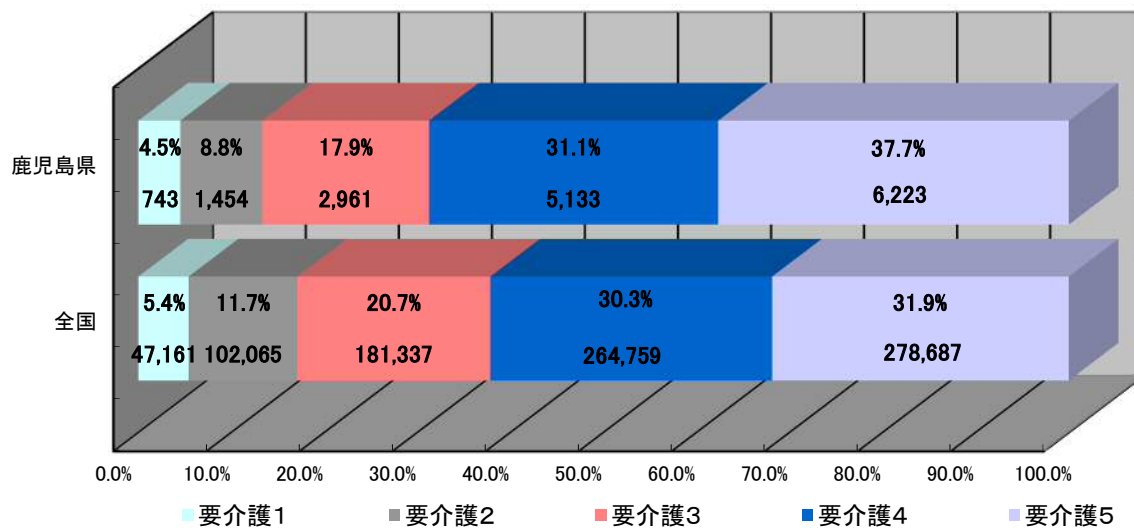


図11 施設サービス受給者(1箇月平均)の
要介護度別割合の全国平均との比較 (単位:人)



2 保険給付

(1) 総数

保険給付関係の平成 24 年度累計の総数は、件数 205 万件、単位数 142 億 9,525 万単位、費用額 1,441 億 3,165 万円、利用者負担を除いた給付額 1,303 億 7,584 万円となっている。

給付額について内訳を見ると、居宅サービスは 577 億 4,779 万円、地域密着型サービスは 211 億 5,597 万円、施設サービス 514 億 7,208 万円となり、その割合は居宅サービス 44.3%、地域密着型サービス 16.2%、施設サービス 39.5%となっている。(表 3) (表 4)

(※給付額に特定入所者介護サービス費、高額介護サービス費及び高額医療合算介護サービス費は含まない。)

表 3 平成 24 年度累計 保険給付 介護給付・予防給付 (総数)

件数 (単位:件)									
区分	要支援1	要支援2	経過的要介護	要介護1	要介護2	要介護3	要介護4	要介護5	計
居宅サービス	231,630	279,217	0	391,056	333,549	227,646	166,065	120,287	1,749,450
地域密着型サービス	933	1,459	0	19,412	24,331	24,876	19,359	11,473	101,843
施設サービス	1	1	0	8,943	17,571	35,894	62,280	75,260	199,950
合計	232,564	280,677	0	419,411	375,451	288,416	247,704	207,020	2,051,243

単位 (単位:千単位数)									
区分	要支援1	要支援2	経過的要介護	要介護1	要介護2	要介護3	要介護4	要介護5	計
居宅サービス	294,306	571,648	△ 8	1,292,088	1,295,297	1,132,008	929,010	717,259	6,231,609
地域密着型サービス	4,275	17,546	0	369,855	542,217	612,977	498,209	305,751	2,350,830
施設サービス	0	0	0	210,595	442,041	961,803	1,781,535	2,316,839	5,712,813
合計	298,582	589,194	△ 8	1,872,538	2,279,555	2,706,788	3,208,754	3,339,849	14,295,252

費用額 (単位:千円)									
区分	要支援1	要支援2	経過的要介護	要介護1	要介護2	要介護3	要介護4	要介護5	計
居宅サービス	3,170,303	5,948,243	△ 78	13,198,316	13,147,635	11,450,370	9,370,424	7,201,944	63,487,157
地域密着型サービス	42,754	175,455	0	3,698,553	5,422,169	6,129,771	4,982,126	3,057,511	23,508,340
施設サービス	5	5	0	2,106,368	4,421,304	9,619,943	17,817,885	23,170,644	57,136,153
合計	3,213,061	6,123,703	△ 78	19,003,237	22,991,108	27,200,084	32,170,436	33,430,099	144,131,650

給付額 (単位:千円)									
区分	要支援1	要支援2	経過的要介護	要介護1	要介護2	要介護3	要介護4	要介護5	計
居宅サービス	2,895,624	5,399,932	△ 78	12,053,313	11,964,422	10,407,369	8,501,633	6,525,573	57,747,788
地域密着型サービス	38,477	157,912	0	3,328,561	4,879,121	5,516,681	4,483,458	2,751,760	21,155,970
施設サービス	4	4	0	1,896,191	3,981,393	8,660,991	16,051,608	20,881,885	51,472,077
合計	2,934,105	5,557,848	△ 78	17,278,065	20,824,936	24,585,041	29,036,700	30,159,218	130,375,835

※数値千円未満四捨五入のため、合計が一致しない場合がある。

図12 要介護度別保険給付額(1ヶ月平均)の推移 (単位:百万円)

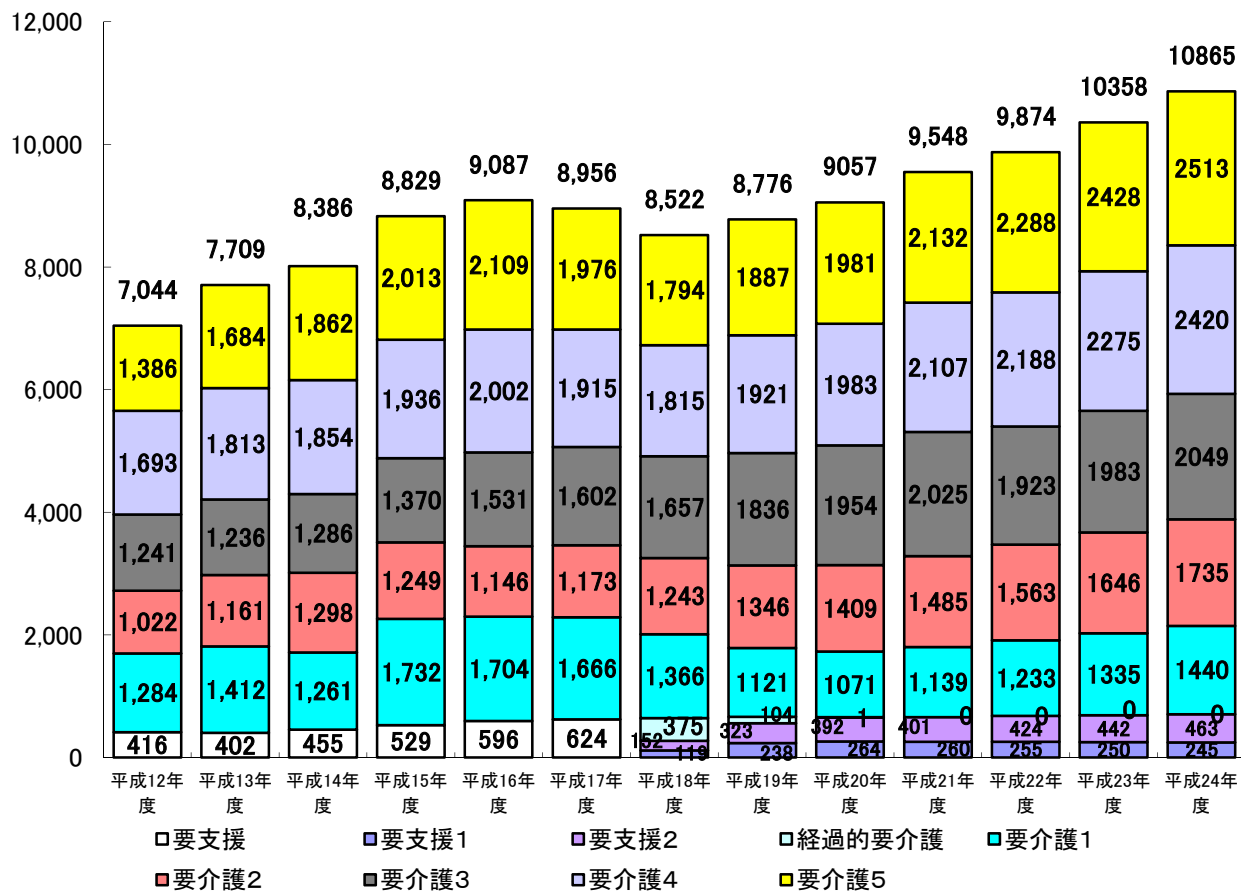
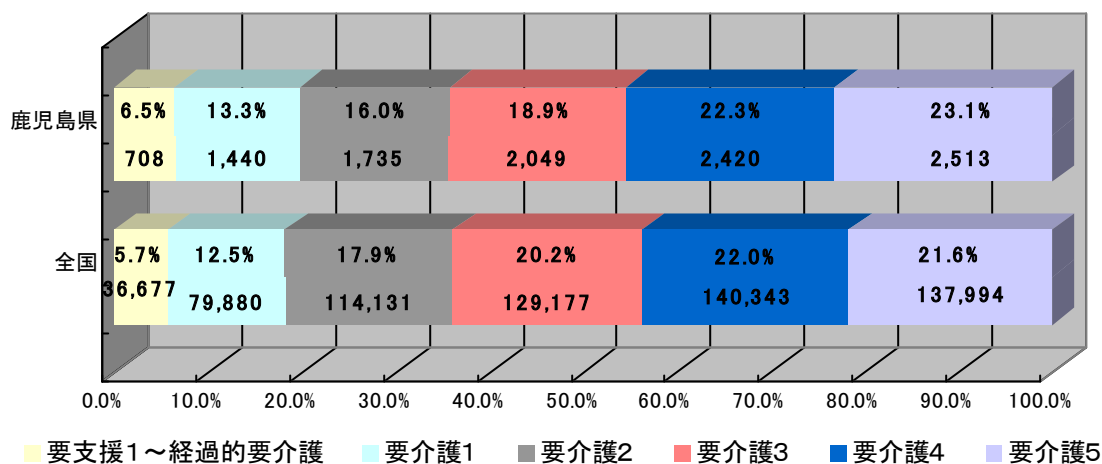


図13 保険給付額(1箇月平均)の要介護度別割合の全国平均比較 (単位:百万円)



(2) 保険者別介護サービス別の給付額割合

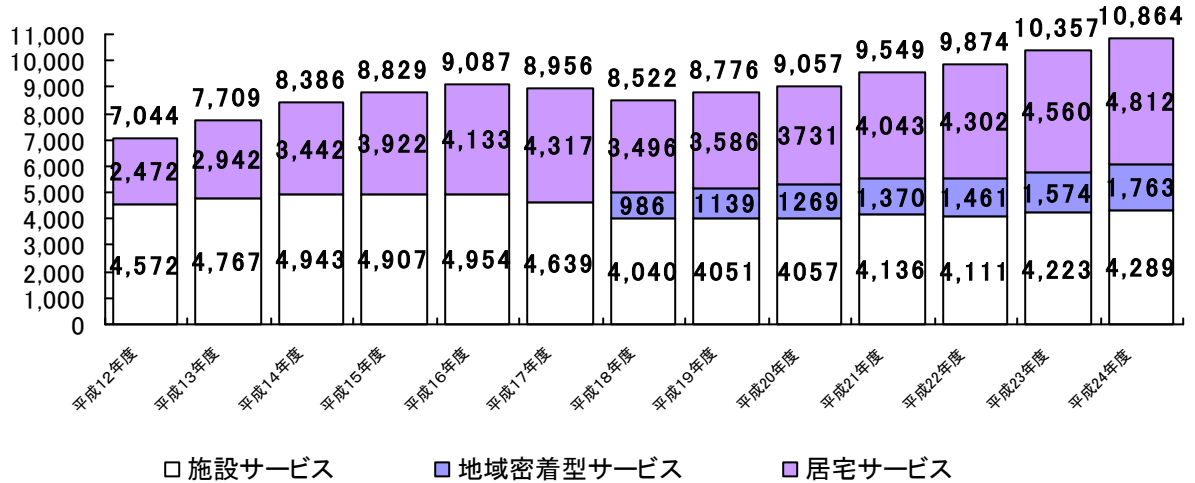
保険給付について、居宅サービス、地域密着型サービス、施設サービスの給付額割合は、県平均では、居宅サービス 44.3%、地域密着型サービス 16.2%、施設サービス 39.5%となっている。（全国平均は居宅サービス 53.3%、地域密着型サービス 10.5%、施設サービス 36.2%）（表 4）

表 4 保険者別介護サービス別給付額割合

保険者名	(単位:千円)					
	居宅サービス		地域密着型サービス		施設サービス	
	計	構成比	計	構成比	計	構成比
鹿児島市	17,655,587	49.0%	6,725,137	18.6%	11,679,129	32.4%
鹿屋市	4,111,058	49.0%	1,700,651	20.3%	2,577,294	30.7%
枕崎市	762,166	43.6%	198,653	11.4%	786,399	45.0%
阿久根市	960,881	42.2%	367,357	16.1%	946,807	41.6%
出水市	2,426,467	49.6%	672,195	13.7%	1,794,766	36.7%
指宿市	1,626,579	44.2%	531,366	14.4%	1,520,124	41.3%
西之表市	812,255	50.9%	182,672	11.4%	600,615	37.6%
垂水市	530,900	33.0%	312,652	19.4%	764,796	47.6%
薩摩川内市	3,425,330	40.2%	1,219,635	14.3%	3,881,601	45.5%
日置市	1,799,428	39.7%	846,488	18.7%	1,891,580	41.7%
曾於市	1,583,114	40.1%	741,987	18.8%	1,622,402	41.1%
霧島市	3,393,833	43.9%	1,493,886	19.3%	2,840,308	36.8%
いちき串木野市	974,121	34.3%	341,993	12.1%	1,521,515	53.6%
南さつま市	1,539,541	37.3%	685,161	16.6%	1,900,721	46.1%
志布志市	1,208,841	37.6%	559,433	17.4%	1,446,352	45.0%
奄美市	2,036,809	52.7%	300,695	7.8%	1,530,569	39.6%
南九州市	1,668,414	43.9%	411,194	10.8%	1,724,416	45.3%
伊佐市	789,562	31.2%	492,346	19.4%	1,251,284	49.4%
姶良市	1,873,830	38.4%	857,337	17.6%	2,143,514	44.0%
三島村	4,513	23.8%	-	-	14,451	76.2%
十島村	18,179	46.6%	4,749	-	16,099	41.3%
さつま町	938,704	37.4%	288,031	11.5%	1,284,326	51.1%
長島町	372,323	39.4%	172,878	18.3%	398,755	42.2%
湧水町	453,632	41.3%	117,425	10.7%	526,162	48.0%
大崎町	595,418	44.4%	130,986	9.8%	613,356	45.8%
東串良町	370,632	54.0%	58,840	8.6%	256,332	37.4%
錦江町	408,043	41.4%	73,644	7.5%	505,069	51.2%
南大隅町	380,403	37.0%	185,425	18.1%	461,029	44.9%
肝付町	920,889	45.7%	232,024	11.5%	861,129	42.8%
中種子町	437,314	54.5%	56,429	7.0%	309,261	38.5%
南種子町	265,649	55.1%	97,215	20.2%	119,214	24.7%
屋久島町	457,321	44.3%	161,881	15.7%	414,247	40.1%
大和村	74,503	36.7%	-	-	128,712	63.3%
宇検村	90,490	44.9%	2,513	1.2%	108,579	53.9%
瀬戸内町	584,975	47.1%	71,884	5.8%	584,247	47.1%
龍郷町	241,576	49.6%	53,716	11.0%	191,376	39.3%
喜界町	379,848	52.1%	31,247	4.3%	318,088	43.6%
徳之島町	432,266	45.5%	141,550	14.9%	377,256	39.7%
天城町	233,364	36.1%	55,176	8.5%	357,064	55.3%
伊仙町	357,792	44.2%	178,474	22.1%	273,049	33.7%
和泊町	236,242	32.8%	139,477	19.4%	343,885	47.8%
知名町	207,421	32.3%	210,569	32.8%	224,152	34.9%
与論町	107,574	20.7%	50,999	9.8%	362,046	69.5%
鹿児島県	57,747,788	44.3%	21,155,970	16.2%	51,472,077	39.5%
全国	4,085,299,193	53.3%	802,735,041	10.5%	2,770,379,408	36.2%

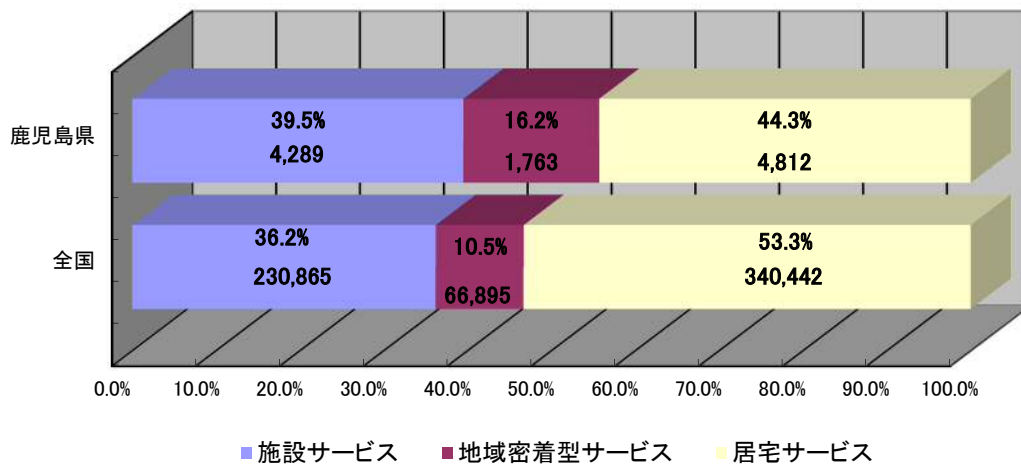
図14 介護サービス別の保険給付額の推移(1ヶ月平均)

(単位：百万円)



サービス別の割合を全国と比べると、施設サービスや地域密着型サービスの割合が高く、居宅サービスの割合が低くなっている。

図15 保険給付額(1箇月平均)の介護サービス別割合の全国平均比較
(単位：百万円)



(3) 保険者別第1号被保険者1人当たり給付額（年額）

第1号被保険者1人当たり給付額（総数）の県平均は、居宅サービスでは125,587円（全国132,046円）、地域密着型サービスでは、46,009円（全国25,946円）、施設サービスでは111,939円（全国89,545円）、合計では283,535円（全国247,537円）となっている。（表5）

表5 保険者別第1号被保険者1人当たり給付額

平成24年度累計（平成24年3月サービス分から平成25年2月サービス分まで）（単位：円）

保険者	合計	居宅サービス		地域密着型サービス		施設サービス	
		給付額	割合	給付額	割合	給付額	割合
鹿児島市	267,502	130,974	49.0%	49,889	18.6%	86,639	32.4%
鹿屋市	317,934	155,805	49.0%	64,453	20.3%	97,677	30.7%
枕崎市	229,686	100,193	43.6%	26,115	11.4%	103,378	45.0%
阿久根市	281,600	118,936	42.2%	45,471	16.1%	117,194	41.6%
出水市	315,583	156,486	49.6%	43,351	13.7%	115,747	36.7%
指宿市	257,893	114,050	44.2%	37,257	14.4%	106,586	41.3%
西之表市	295,143	150,251	50.9%	33,791	11.4%	111,102	37.6%
垂水市	266,547	87,985	33.0%	51,815	19.4%	126,748	47.6%
薩摩川内市	311,325	125,067	40.2%	44,532	14.3%	141,726	45.5%
日置市	306,484	121,542	39.7%	57,176	18.7%	127,766	41.7%
曾於市	286,217	114,785	40.1%	53,798	18.8%	117,634	41.1%
霧島市	263,530	115,732	43.9%	50,942	19.3%	96,856	36.8%
いちき串木野市	302,326	103,784	34.3%	36,437	12.1%	162,105	53.6%
南さつま市	314,150	117,236	37.3%	52,175	16.6%	144,740	46.1%
志布志市	316,712	119,098	37.6%	55,117	17.4%	142,498	45.0%
奄美市	322,205	169,663	52.7%	25,047	7.8%	127,494	39.6%
南九州市	287,595	126,137	43.9%	31,087	10.8%	130,371	45.3%
伊佐市	244,587	76,235	31.2%	47,537	19.4%	120,815	49.4%
姶良市	243,211	93,490	38.4%	42,775	17.6%	106,946	44.0%
三島村	148,157	35,260	23.8%	-	-	112,897	76.2%
十島村	181,518	84,554	46.6%	-	-	74,877	41.3%
さつま町	299,936	112,124	37.4%	34,404	11.5%	153,407	51.1%
長島町	259,044	102,174	39.4%	47,442	18.3%	109,428	42.2%
湧水町	284,992	117,827	41.3%	30,500	10.7%	136,665	48.0%
大崎町	279,350	124,149	44.4%	27,312	9.8%	127,889	45.8%
東串良町	289,125	156,253	54.0%	24,806	8.6%	108,066	37.4%
錦江町	287,516	118,894	41.4%	21,458	7.5%	147,164	51.2%
南大隅町	271,655	100,636	37.0%	49,054	18.1%	121,965	44.9%
肝付町	319,436	146,057	45.7%	36,800	11.5%	136,579	42.8%
中種子町	267,490	145,674	54.5%	18,797	7.0%	103,018	38.5%
南種子町	248,878	137,145	55.1%	50,188	20.2%	61,546	24.7%
屋久島町	264,309	116,962	44.3%	41,402	15.7%	105,946	40.1%
大和村	337,007	123,554	36.7%	-	-	213,453	63.3%
宇検村	290,464	130,389	44.9%	3,621	1.2%	156,454	53.9%
瀬戸内町	379,195	178,728	47.1%	21,963	5.8%	178,505	47.1%
龍郷町	284,102	141,025	49.6%	31,358	11.0%	111,720	39.3%
喜界町	272,592	141,999	52.1%	11,681	4.3%	118,911	43.6%
徳之島町	293,179	133,251	45.5%	43,634	14.9%	116,293	39.7%
天城町	316,628	114,450	36.1%	27,061	8.5%	175,117	55.3%
伊仙町	341,340	150,904	44.2%	75,274	22.1%	115,162	33.7%
和泊町	340,078	111,646	32.8%	65,915	19.4%	162,517	47.8%
知名町	323,009	104,337	32.3%	105,920	32.8%	112,753	34.9%
与論町	311,375	64,339	20.7%	30,502	9.8%	216,535	69.5%
鹿児島県	283,535	125,587	44.3%	46,009	16.2%	111,939	39.5%
全国	247,537	132,046	53.3%	25,946	10.5%	89,545	36.2%

(4) 第1号被保険者への介護保険給付状況

第1号被保険者分の保険給付関係は、件数199万件、単位数140億1,196万単位、費用額1,412億5,519万円、給付額1,277億6,676万円となっている。(表6)

表6 第1号被保険者分の介護保険給付状況

	第1号被保険者分								
	要支援1	要支援2	経過的要介護	要介護1	要介護2	要介護3	要介護4	要介護5	計
件数 (件)	230,154	274,737	0	409,179	361,206	279,252	240,980	199,329	1,994,837
単位数 (千単位)	295,408	577,351	△8	1,838,534	2,220,971	2,653,519	3,155,895	3,270,286	14,011,955
費用額 (千円)	3,179,064	5,998,602	△78	18,652,553	22,395,093	26,659,511	31,638,842	32,731,598	141,255,185
給付額 (千円)	2,903,054	5,444,213	△78	16,957,953	20,283,081	24,094,636	28,555,727	29,528,174	127,766,762

(5) 第2号被保険者への介護保険給付状況

第2号被保険者分の保険給付関係は、件数56,406件、単位数2億8,330万単位、費用額28億7,647万円、給付額26億907万円となっている。(表7)

表7 第2号被保険者分の介護保険給付状況

区分	第2号被保険者分								
	要支援1	要支援2	経過的要介護	要介護1	要介護2	要介護3	要介護4	要介護5	計
件数 (件)	2,410	5,940	0	10,232	14,245	9,164	6,724	7,691	56,406
単位数 (千単位)	3,174	11,844	0	34,004	58,584	53,270	52,859	69,563	283,297
費用額 (千円)	33,997	125,101	0	350,684	596,015	540,573	531,593	698,502	2,876,465
給付額 (千円)	31,051	113,635	0	320,112	541,854	490,405	480,972	631,044	2,609,073

(6) 特定入所者介護（介護予防）サービス費の状況

特定入所者介護（介護予防）サービス費については、食費の累計が件数 216,444 件、居住費（滞在費）の累計が件数 75,756 件となっている。

給付額（総数）は、食費は 51 億 1,120 万円、居住費（滞在費）は 14 億 167 万円の合計 65 億 1,287 万円となっている。（表 8）

表 8 特定入所者介護サービス費の状況

区分		要支援1	要支援2	経過的 要介護	要介護1	要介護2	要介護3	要介護4	要介護5	合計
件数 (件)	食費	330	952	0	14,027	24,910	42,473	63,805	69,947	216,444
	居住費	126	485	0	5,082	9,000	16,099	22,457	22,507	75,756
給付額 (千円)	食費	1,241	4,325	0	242,784	482,059	965,363	1,593,017	1,822,407	5,111,196
	居住費	376	1,857	0	60,961	136,780	294,311	448,458	458,928	1,401,670
	合計	1,617	6,182	0	303,745	618,839	1,259,674	2,041,474	2,281,335	6,512,866

(7) 高額介護（介護予防）サービス費

高額介護（介護予防）サービス費の累計は件数 309,595 件、給付額 32 億 7,781 万円となっている。

(8) 高額医療合算介護（介護予防）サービス費

高額医療合算介護（介護予防）サービス費の累計は件数 14,300 件、給付額 3 億 5,387 万円となっている。

(9) 市町村特別給付

市町村特別給付は、件数 506 件、給付額 226 万円となっている

3 第1号被保険者の保険料収納状況

平成24年度分の保険料収納状況は、調定額238億6,423万円、収納額235億1,061万円、収納率98.5%となっている。(表9)

なお、特別徴収の収納額累計は213億8,653万円、収納率100%、普通徴収の収納額累計は21億2,408万円、収納率85.7%となっている。

表9 保険者別保険料収納状況(現年度分)

				(単位:千円)			
保険者	調定額累計	収納額累計	収納率	保険者	調定額累計	収納額累計	収納率
鹿児島市	7,527,035	7,373,348	98.0%	長島町	140,195	139,463	99.5%
鹿屋市	1,615,350	1,589,057	98.4%	湧水町	186,685	184,380	98.8%
枕崎市	317,345	313,524	98.8%	大崎町	209,346	208,213	99.5%
阿久根市	339,751	336,582	99.1%	東串良町	117,029	116,163	99.3%
出水市	825,988	819,570	99.2%	錦江町	150,753	149,449	99.1%
指宿市	663,897	657,309	99.0%	南大隅町	146,518	145,862	99.6%
西之表市	283,193	277,512	98.0%	肝付町	332,206	328,685	98.9%
垂水市	249,387	246,665	98.9%	中種子町	110,178	107,880	97.9%
薩摩川内市	1,620,341	1,596,468	98.5%	南種子町	91,179	90,533	99.3%
日置市	781,937	774,914	99.1%	屋久島町	154,274	152,327	98.7%
曾於市	646,492	641,985	99.3%	大和村	25,247	25,089	99.4%
霧島市	1,369,913	1,350,992	98.6%	宇検村	31,242	31,176	99.8%
いちき串木野市	593,322	587,137	99.0%	瀬戸内町	166,580	163,134	97.9%
南さつま市	723,043	720,088	99.6%	龍郷町	69,994	68,846	98.4%
志布志市	578,649	573,616	99.1%	喜界町	111,101	109,282	98.4%
奄美市	560,867	545,222	97.2%	徳之島町	137,613	133,496	97.0%
南九州市	636,626	633,716	99.5%	天城町	101,527	97,309	95.8%
伊佐市	415,691	411,016	98.9%	伊仙町	117,764	114,109	96.9%
始良市	947,480	936,363	98.8%	和泊町	125,071	122,970	98.3%
三島村	3,438	3,438	100.0%	知名町	95,102	93,511	98.3%
十島村	9,179	9,143	99.6%	与論町	83,350	82,136	98.5%
さつま町	452,354	448,934	99.2%				
鹿児島県	23,864,231	23,510,610	98.5%	全国	1,768,232,669	1,741,061,684	98.5%

図 16 保険料収納額と収納率の推移

(単位：千円)

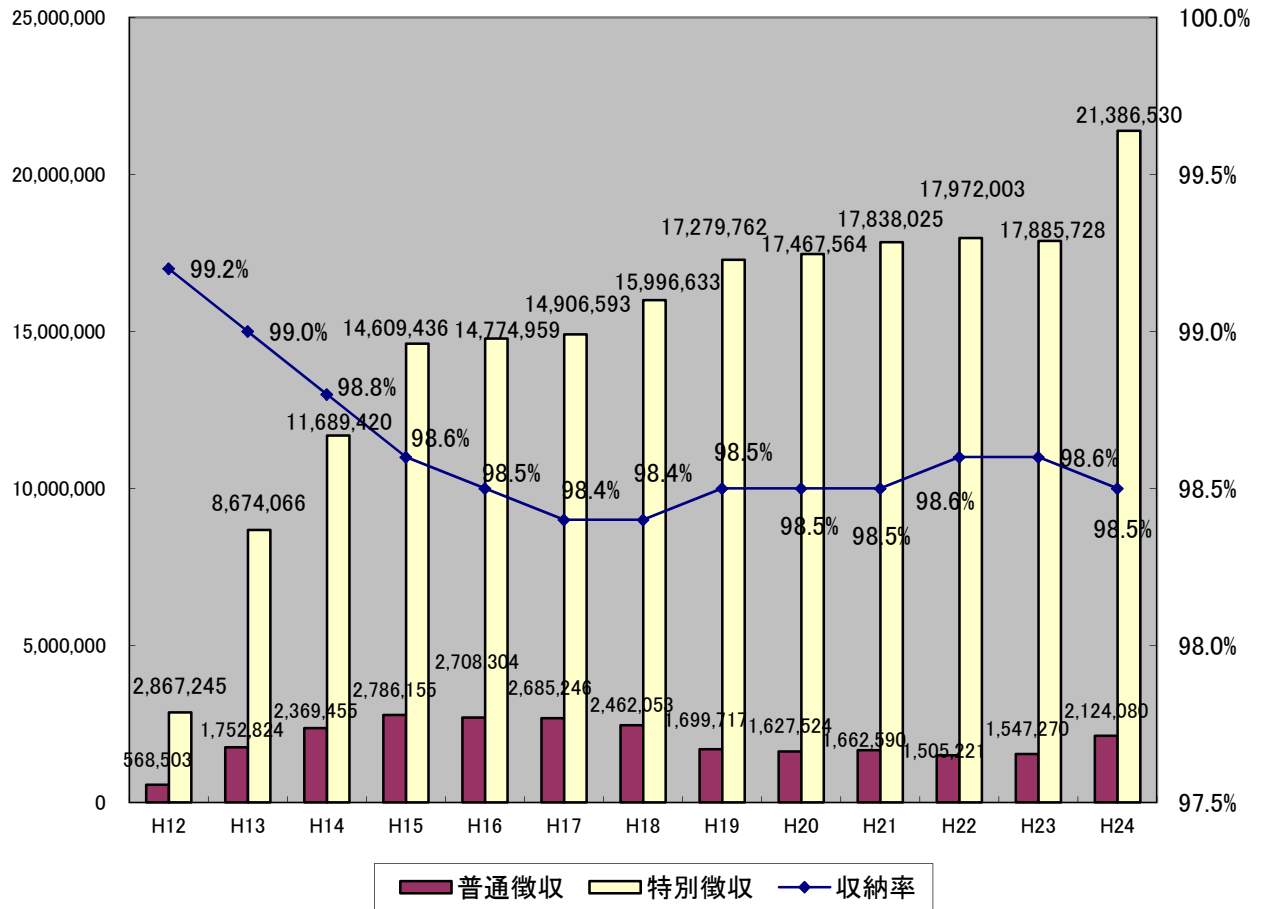
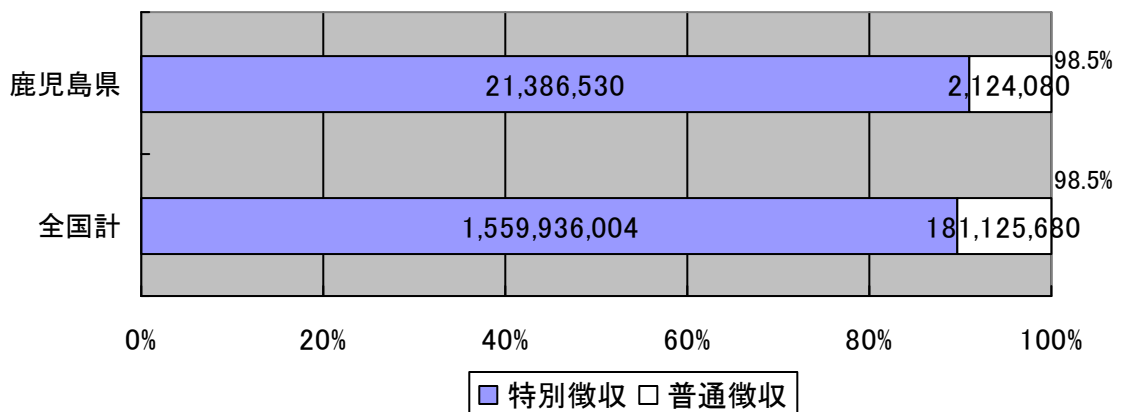


図 17 保険料収納率（全国計との比較）

(単位：千円)

保険料の収納率は全国計と同率となっている。



4 介護保険特別会計経理状況

平成24年度の保険者における介護保険特別会計（保険事業勘定）は、歳入合計1,519億9,732万円、歳出合計1,494億1,146万円、差引残額25億8,586万円となっている。（表10）

また、平成24年度末現在で介護給付費準備基金の保有額は、40億6,396万円（41保険者）となっている。

表10 介護保険特別会計経理状況（保険事業勘定・鹿児島県計）

（単位：千円）

歳 入		歳 出	
科 目	決算額	科 目	決算額
保険料	23,627,518	総務費	2,990,892
分担金及び負担金	2,745	保険給付費	140,711,876
使用料及び手数料	13,512	地域支援事業	2,776,099
国庫支出金	39,552,701	財政安定化基金拠出金	0
介護給付費負担金(再掲)	25,592,397	相互財政安定化事業負担金	0
調整交付金(再掲)	12,945,355	保健福祉事業費	79,839
地域支援事業交付金(介護予防・日常生活支援総合事業)(再掲)	8,726	基金積立金	1,244,386
地域支援事業交付金(介護予防事業)(再掲)	244,376	公債費	36,845
地域支援事業交付金(包括的支援事業・任意事業)(再掲)	750,185	予備費	0
支払基金交付金	41,458,069	諸支出金	1,571,521
介護給付費交付金(再掲)	41,138,568		
地域支援事業支援交付金(再掲)	319,501		
都道府県支出金	22,656,896		
都道府県負担金(再掲)	20,844,804		
地域支援事業交付金(介護予防・日常生活支援総合事業)(再掲)	4,078		
地域支援事業交付金(介護予防事業)(再掲)	121,313		
地域支援事業交付金(包括的支援事業・任意事業)(再掲)	375,068		
相互財政安定化事業交付金	0		
財産収入	3,820		
寄付金	0		
繰入金	22,040,351		
一般会計繰入金12.5%(再掲)	17,803,161		
総務費に係る一般会計繰入金(再掲)	2,887,846		
地域支援事業繰入金(介護予防・日常生活支援総合事業)(再掲)	4,540		
地域支援事業繰入金(介護予防事業)(再掲)	117,568		
地域支援事業繰入金(包括的支援事業・任意事業)(再掲)	388,726		
繰越金	2,140,483		
市町村債	0		
諸収入	81,269		
合 計	151,997,322	合 計	149,411,458
歳入歳出差引残額(A)	2,585,864	介護給付費準備基金(年度末現在)	4,063,960

(参考)

介護保険特別会計（保険事業勘定）の科目の説明

	科 目	内 容
歳 入	保険料	第1号被保険者から徴収した保険料
	分担金及び負担金	介護認定審査会共同設置等の場合の負担金等
	使用料及び手数料	保険料の督促手数料等
	国庫支出金	介護保険事業の執行に必要な国の負担金等
	介護給付費負担金(再掲)	介護給付及び予防給付に要する国の負担金(20%(施設等給付は15%))
	調整交付金(再掲)	介護保険の財政調整のために交付する国の負担金(約5%)
	地域支援事業交付金(介護予防・日常生活支援総合事業)(再掲)	介護予防事業に要する国の交付金(25%)
	地域支援事業交付金(介護予防事業)(再掲)	介護予防事業に要する国の交付金(25%)
	地域支援事業交付金(包括的支援事業・任意事業)(再掲)	包括的支援事業・任意事業に要する国の交付金(40.5%)
	支払基金交付金	支払基金からの介護給付費交付金
	介護給付費交付金(再掲)	第2号被保険者の介護納付金にかかる支払基金からの介護給付費交付金
	地域支援事業支援交付金(再掲)	第2号被保険者の介護納付金にかかる支払基金からの地域支援事業支援交付金
	都道府県支出金	介護保険事業の執行に必要な都道府県の負担金等
	都道府県負担金(再掲)	介護給付及び予防給付に要する都道府県の負担金(12.5%(施設等給付は17.5%))
	地域支援事業交付金(介護予防・日常生活支援総合事業)(再掲)	介護予防事業に要する都道府県の交付金(12.5%)
	地域支援事業交付金(介護予防事業)(再掲)	介護予防事業に要する都道府県の交付金(12.5%)
	地域支援事業交付金(包括的支援事業・任意事業)(再掲)	包括的支援事業・任意事業に要する都道府県の交付金(20.25%)
	相互財政安定化事業交付金	市町村相互財政安定化事業における交付金
	財産収入	財産運用収入及び財産売却収入等
	寄附金	寄附金
	繰入金	他会計や基金からの繰入金
	一般会計繰入金 12.5%(再掲)	介護給付及び予防給付に要する市町村の負担金(12.5%)
	総務費に係る一般会計繰入金(再掲)	介護保険事業の執行に必要な事務費、人件費等の一般会計からの繰入金
	地域支援事業繰入金(介護予防・日常生活支援総合事業)(再掲)	介護予防事業に要する市町村の負担金(12.5%)
	地域支援事業繰入金(介護予防事業)(再掲)	介護予防事業に要する市町村の負担金(12.5%)
	地域支援事業繰入金(包括的支援事業・任意事業)(再掲)	包括的支援事業・任意事業に要する市町村の負担金(20.25%)
	繰越金	前年度の余剰金
市町村債	財政安定化基金等からの借入金等	
諸収入	延滞金、加算金、過料等	
歳 出	総務費	介護保険事業の執行に必要な事務費、人件費等
	保険給付費	保険給付、予防給付、高額介護サービス、市町村特別給付に要する費用等
	地域支援事業	地域支援事業に要する費用
	財政安定化基金拠出金	財政安定化基金に係る拠出金
	相互財政安定化事業負担金	市町村相互財政安定化事業における負担金
	保健福祉事業費	保健福祉事業に要する費用
	基金積立金	介護給付費準備基金等への積立金
	公債費	借入金の返還金等
	予備費	予備費
	諸支出金	他会計への繰出金、還付加算金等