

平成23年度介護保険事業状況報告年報の概要（鹿児島県）

1 一般状況

(1) 第1号被保険者のいる世帯数

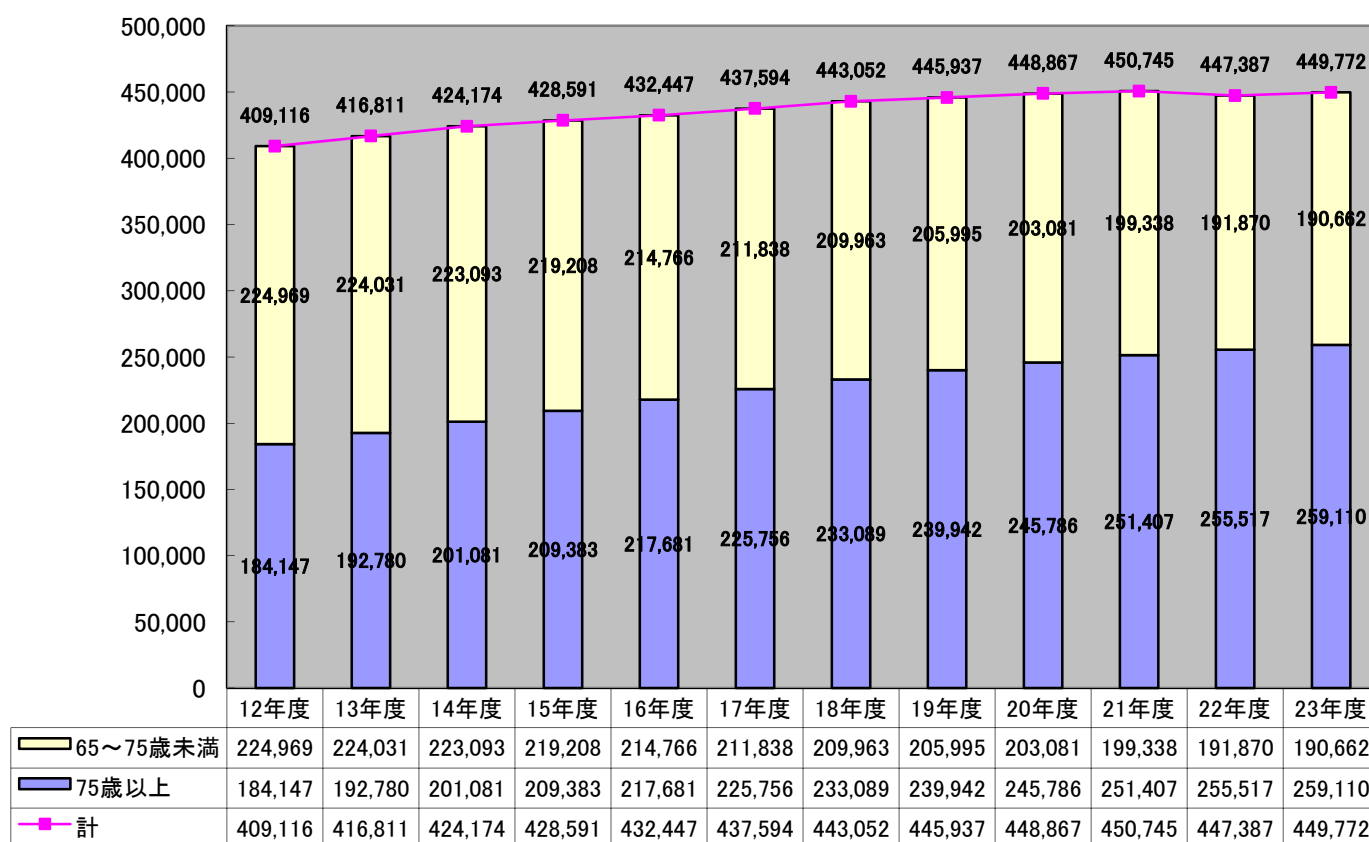
第1号被保険者のいる世帯数は、平成23年度末現在（平成24年3月末。以下同じ。）で331,042世帯となっており、前年度末現在328,262世帯に比べ2,780世帯（0.8%）増加している。

(2) 第1号被保険者数

第1号被保険者数は、平成23年度末現在で449,772人となっている。そのうち、前期高齢者（65歳以上75歳未満）は190,662人、後期高齢者（75歳以上）は259,110人で、第1号被保険者に占める割合は、それぞれ42.4%、57.6%となっている。（図1）

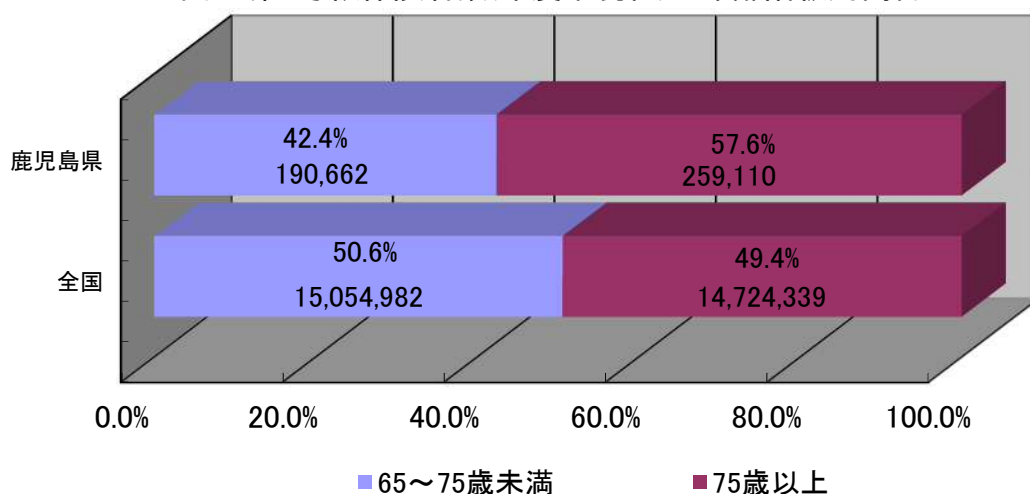
前年度末現在に比べ前期高齢者は1,208人（▲3.7%）減、後期高齢者は3,593人（1.4%）増、合計では2,385人（0.6%）増となっている。

図1 第1号被保険者数の推移(年度末現在) (単位:人)



※年齢階級別の割合を全国と比較すると、後期高齢者（75歳以上）が8ポイント高くなっている。

図2 第1号被保険者数(年度末現在)の年齢階級別割合



(3) 要介護(要支援)認定者数

要介護(要支援)認定者数(以下「認定者」という。)は、平成23年度末現在で93,722人。

うち、第1号被保険者91,376人、第2号被保険者2,346人となっている。(表1)

前年度末現在に比べ、第1号被保険者は2,978人(3.4%)増、第2号被保険者は59人(2.6%)増となっている。

認定を受けた第1号被保険者のうち前期高齢者は8,425人、後期高齢者は82,951人で認定者に占める割合は、それぞれ9.2%、90.8%となっている。

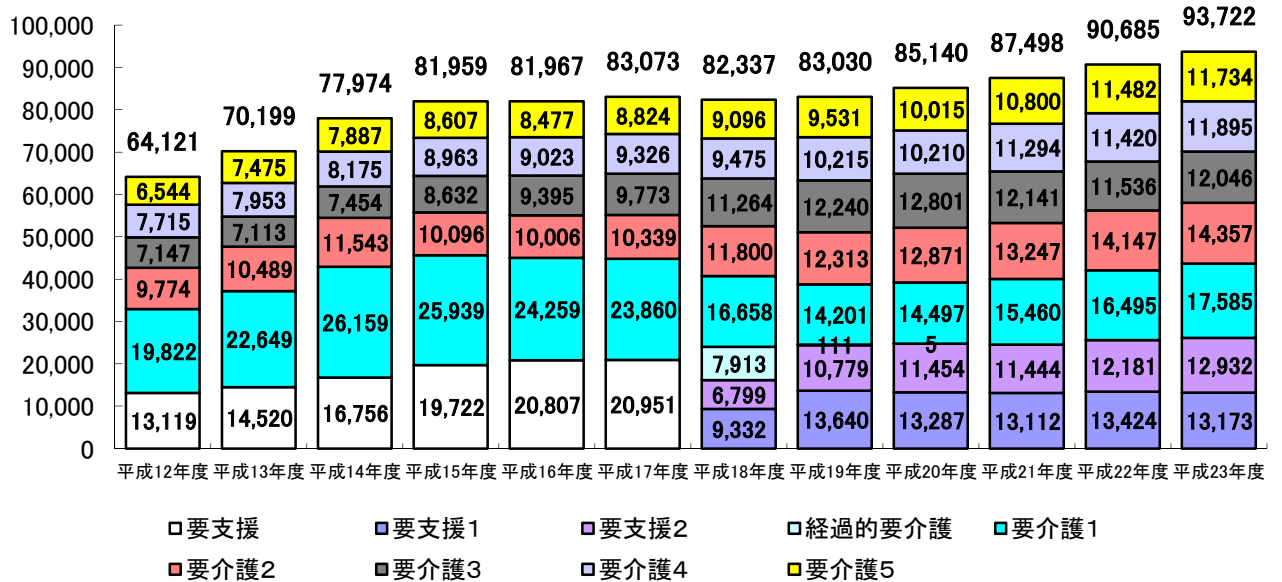
認定者を要介護度別にみると、要支援1が13,173人、要支援2が12,932人、要介護1が17,585人、要介護2が14,357人、要介護3が12,046人、要介護4が11,895人、要介護5が11,734人となっており、要介護度が軽度(要支援1～要介護2)の認定者が約62%を占めている。

表1 要介護(要支援)認定者数(年度末現在)

(単位：人)

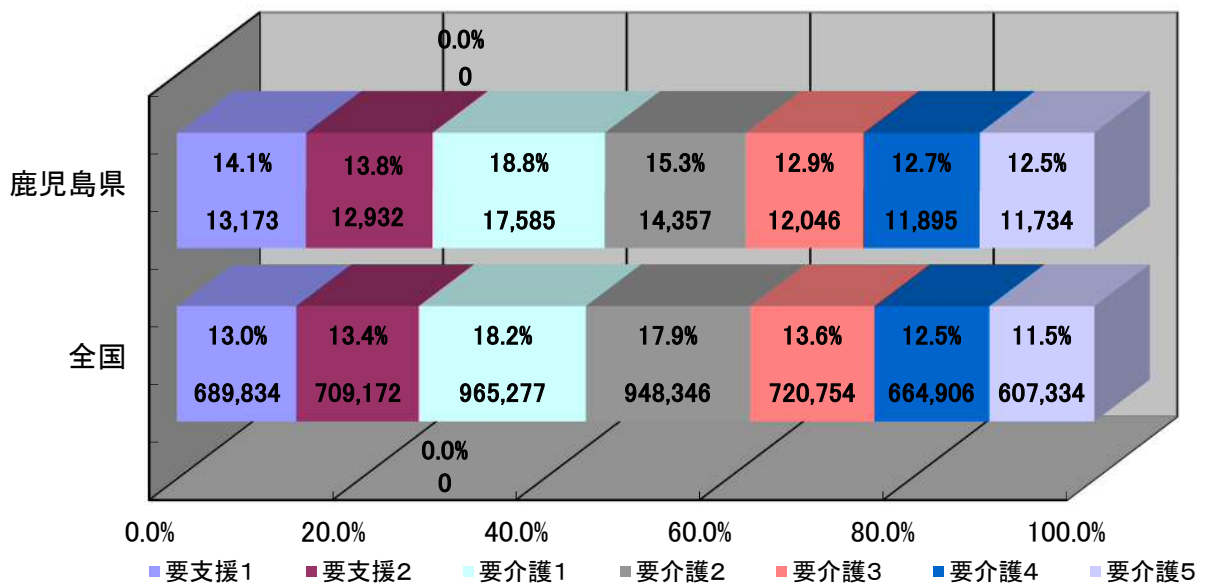
	要支援1	要支援2	計	経過的 要介護	要介護1	要介護2	要介護3	要介護4	要介護5	計	合計
第1号被保険者	13,010	12,596	25,606	-	17,139	13,843	11,731	11,636	11,421	65,770	91,376
65歳以上 75歳未満	1,145	1,250	2,395	-	1,643	1,391	1,074	955	967	6,030	8,425
75歳以上	11,865	11,346	23,211	-	15,496	12,452	10,657	10,681	10,454	59,740	82,951
第2号被保険者	163	336	499	-	446	514	315	259	313	1,847	2,346
総数	13,173	12,932	26,105	-	17,585	14,357	12,046	11,895	11,734	67,617	93,722
構成比	14.1%	13.8%	27.9%	0.0%	18.8%	15.3%	12.9%	12.7%	12.5%	72.1%	100.0%

図3 要介護(要支援)認定者数(年度末現在)の推移 (単位:人)



要介護度別の割合を全国と比べると、要支援1と要支援2の合計の割合が、1.5ポイント高くなっている。(図4)

図4 要介護(要支援)認定者数(年度末現在)の要介護度別割合



(4) 第1号被保険者に占める認定者の割合

第1号被保険者に占める認定者の割合(平成23年度末現在)は、県平均で20.3%(前年度19.8%)となっている。(全国平均は17.3%)(表2)

表2 保険者別第1号被保険者に占める要介護(要支援)認定者の状況(年度末現在)

(単位:人)

保険者名	第1号被保険者認定者数①	第1号被保険者数②	認定率①/②%	保険者名	第1号被保険者認定者数①	第1号被保険者数②	認定率①/②%
鹿児島市	26,918	129,577	20.8%	長島町	622	3,592	17.3%
鹿屋市	5,450	25,722	21.2%	湧水町	813	3,861	21.1%
枕崎市	1,281	7,386	17.3%	大崎町	879	4,718	18.6%
阿久根市	1,409	8,051	17.5%	東串良町	479	2,327	20.6%
出水市	3,150	15,188	20.7%	錦江町	678	3,468	19.6%
指宿市	2,548	14,028	18.2%	南大隅町	732	3,814	19.2%
西之表市	1,075	5,294	20.3%	肝付町	1,531	6,284	24.4%
垂水市	1,074	5,987	17.9%	中種子町	566	2,982	19.0%
薩摩川内市	6,061	26,911	22.5%	南種子町	337	1,923	17.5%
日置市	3,190	14,537	21.9%	屋久島町	667	3,865	17.3%
曾於市	2,657	13,661	19.4%	大和村	136	599	22.7%
霧島市	5,213	28,565	18.2%	宇検村	143	689	20.8%
いちき串木野市	1,843	9,172	20.1%	瀬戸内町	857	3,249	26.4%
南さつま市	3,038	13,155	23.1%	龍郷町	335	1,709	19.6%
志布志市	1,942	10,036	19.4%	喜界町	522	2,637	19.8%
奄美市	2,719	11,766	23.1%	徳之島町	625	3,187	19.6%
南九州市	2,907	13,211	22.0%	天城町	410	2,054	20.0%
伊佐市	1,677	10,305	16.3%	伊仙町	533	2,391	22.3%
始良市	3,291	19,456	16.9%	和泊町	445	2,090	21.3%
三島村	17	132	12.9%	知名町	423	1,982	21.3%
十島村	33	218	15.1%	与論町	347	1,644	21.1%
さつま町	1,803	8,349	21.6%				
鹿児島県	91,376	449,772	20.3%	全国	5,149,508	29,779,321	17.3%

(5) 居宅介護(介護予防)サービス受給者数

居宅介護(介護予防)サービス(以下「居宅サービス」という。)受給者数は、平成23年3月から平成24年2月までの1ヶ月あたり平均が、総数で51,757人となっており、前年度の1ヶ月あたり平均(総数で49,472人)から2,285人の増となっている。

要介護度別の平成23年3月から平成24年2月までの1箇月あたり平均は、要支援1 8,714人、要支援2 9,096人、経過的要介護 9人、要介護1 11,693人、要介護2 9,476人、要介護3 6,075人、要介護4 4,084人、要介護5 2,610人となっており、要介護度別の割合では、要介護1の受給者数が22.6%と最も多い。

図5 居宅サービス受給者数(1ヶ月平均) (単位:人)

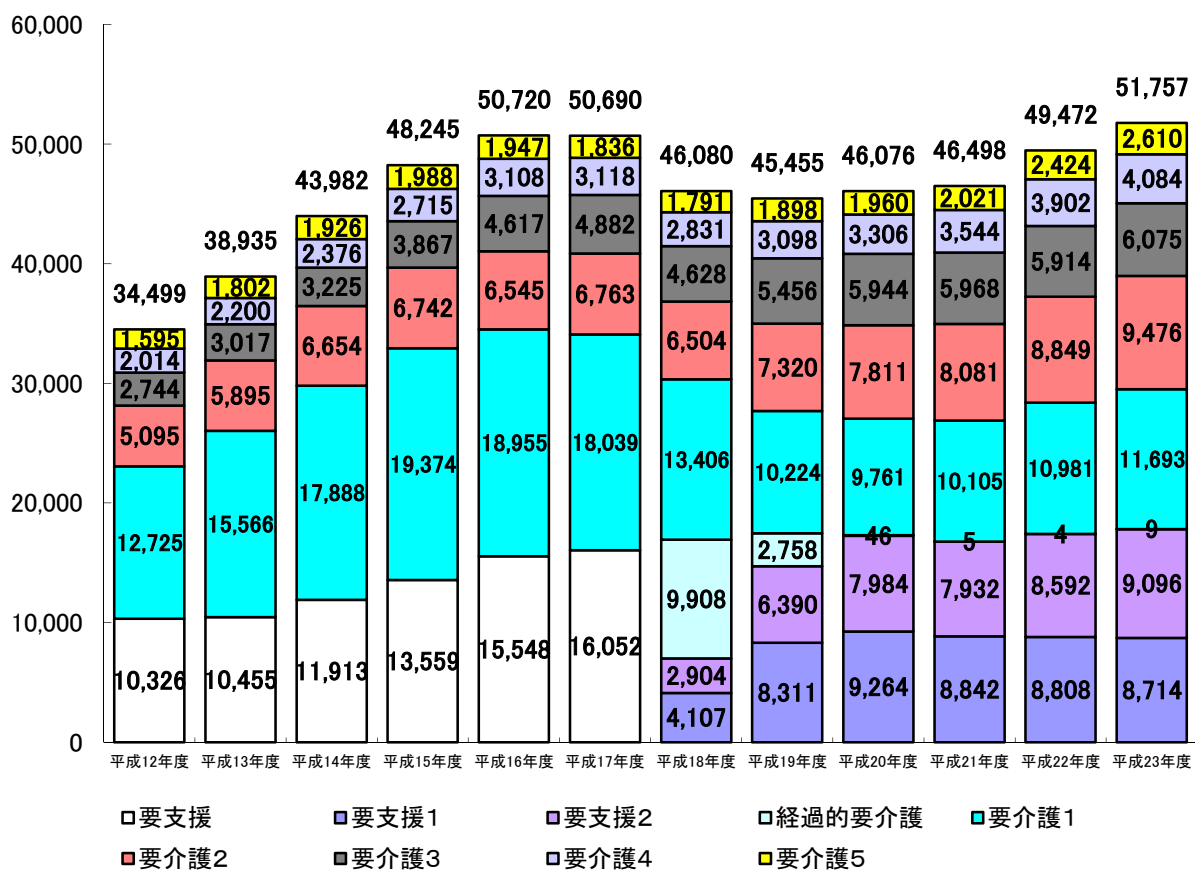


図6 居宅サービス受給者(1箇月平均)の年度別要介護度別割合

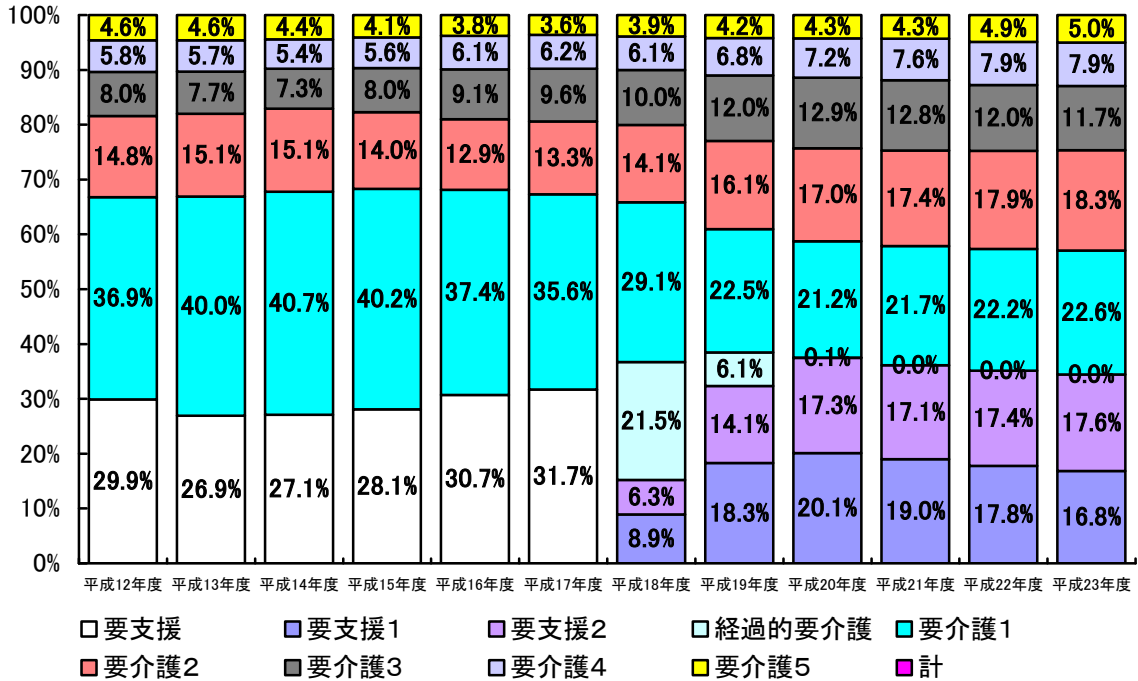
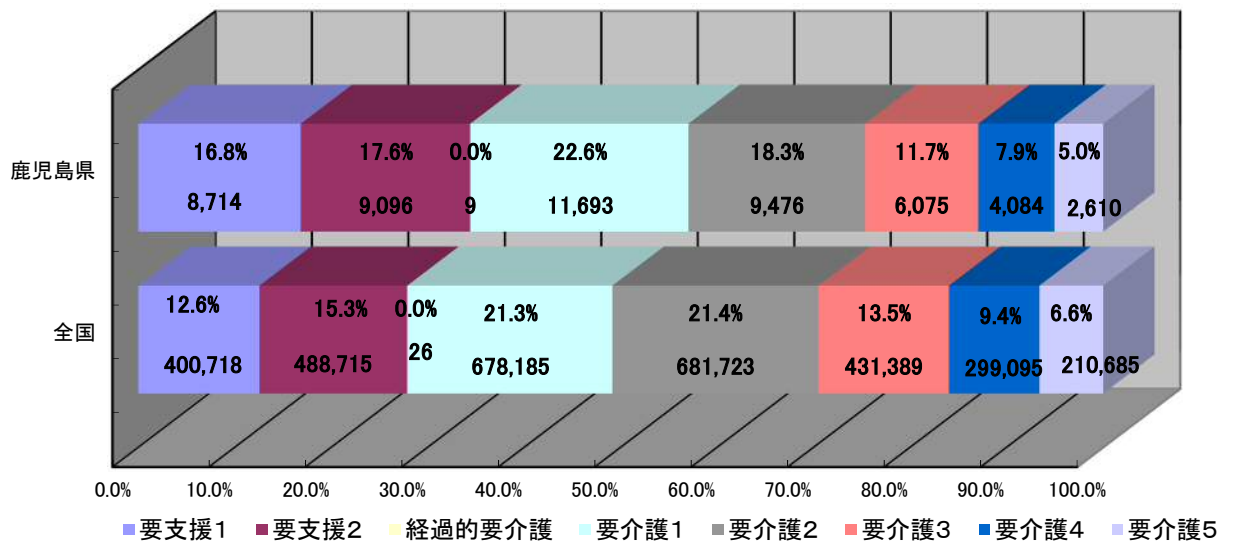


図7 居宅サービス受給者(1箇月平均)の要介護度別割合の全国平均比較
(単位:人)



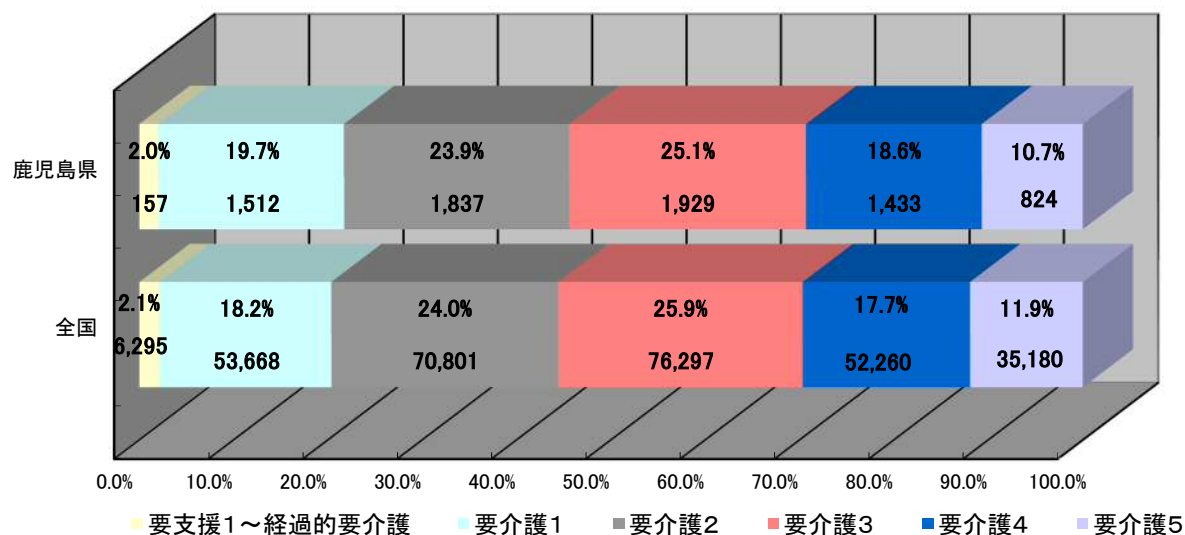
(6) 地域密着型サービス受給者数

地域密着型介護（介護予防）サービス（以下「地域密着型サービス」という。）受給者数は、平成23年3月から平成24年2月までの1ヶ月あたり平均は、総数で7,692人となっており、前年度の1ヶ月あたり平均（総数で7,120人）から572人の増となっている。

要介護度別の平成23年3月から平成24年2月までの1ヶ月あたり平均は、要支援1～経過的要介護 157人、要介護1 1,512人、要介護2 1,837人、要介護3 1,929人、要介護4 1,433人、要介護5 824人となっており、要介護1以上の受給者数が98%を占める。

(図8)

図8 地域密着型サービス受給者(1箇月平均)の要介護度別割合の全国平均との比較 (単位:人)



(7) 施設介護サービス受給者数

施設介護サービス（以下「施設サービス」という。）受給者数の平成23年3月から平成24年2月までの1ヶ月あたり平均は、総数で16,404人となっており、前年度の1ヶ月あたり平均（総数で15,896人）から、受給者数は、508人の増となっている。（図9）

施設の種別毎では、介護老人福祉施設9,045人、介護老人保健施設6,035人、介護療養型医療施設1,324人、前年度と比べると介護老人福祉施設433人増（5.0%）、介護老人保健施設164人増（2.8%）、介護療養型医療施設90人減（▲6.4%）、総数508人増（3.2%）となっている。

図9 年度別施設別の施設サービス受給者数(1ヶ月平均) (単位:人)

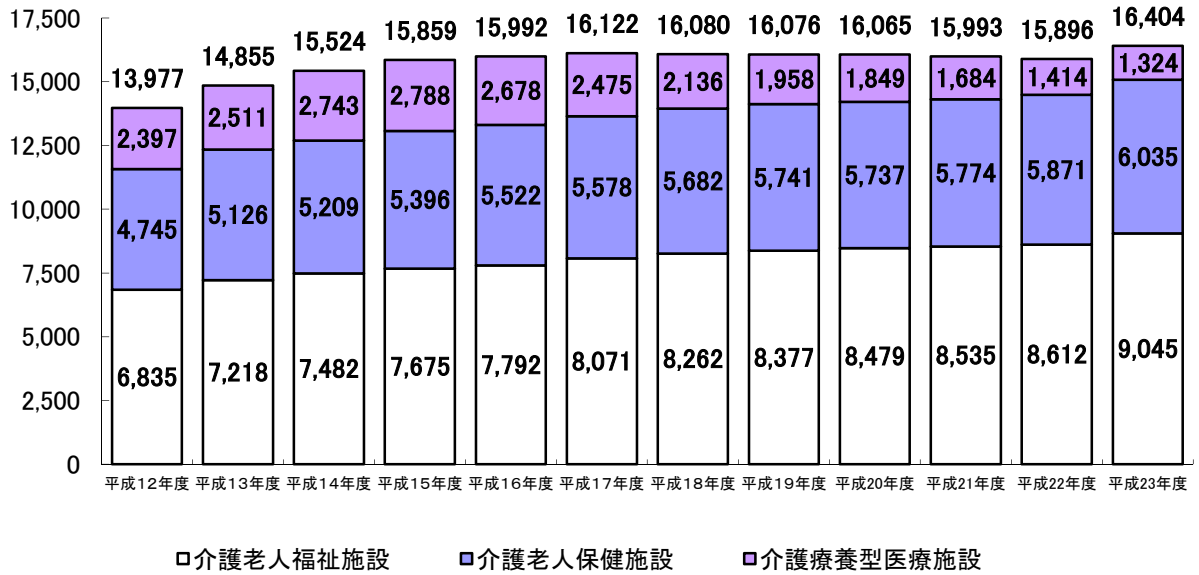


図10 年度別施設別の施設サービス受給者割合(1ヶ月平均)

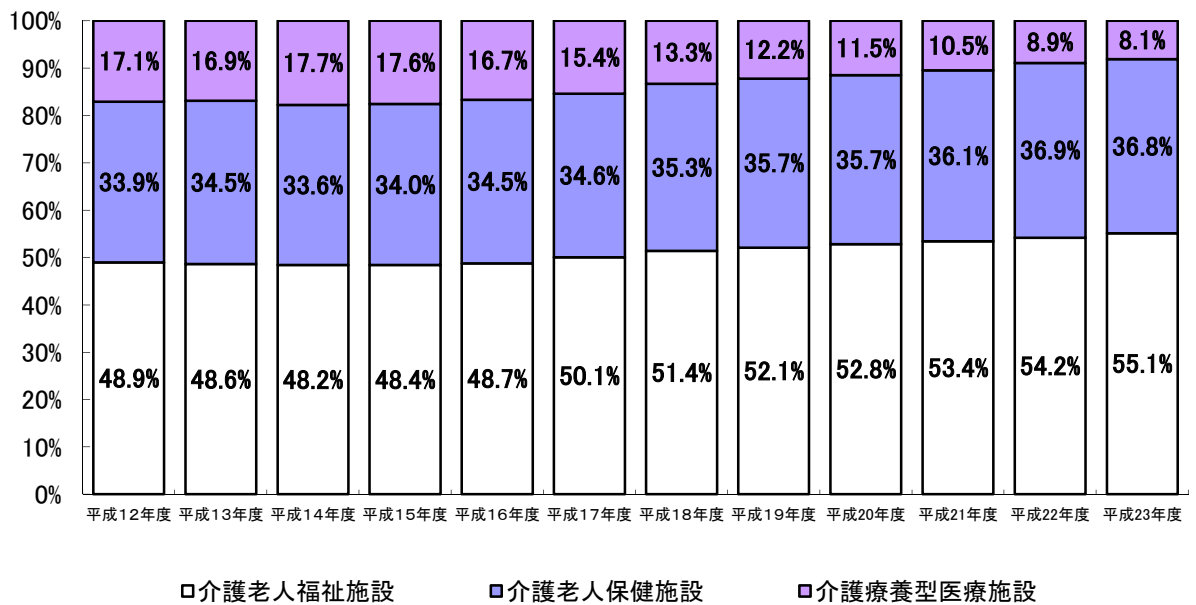
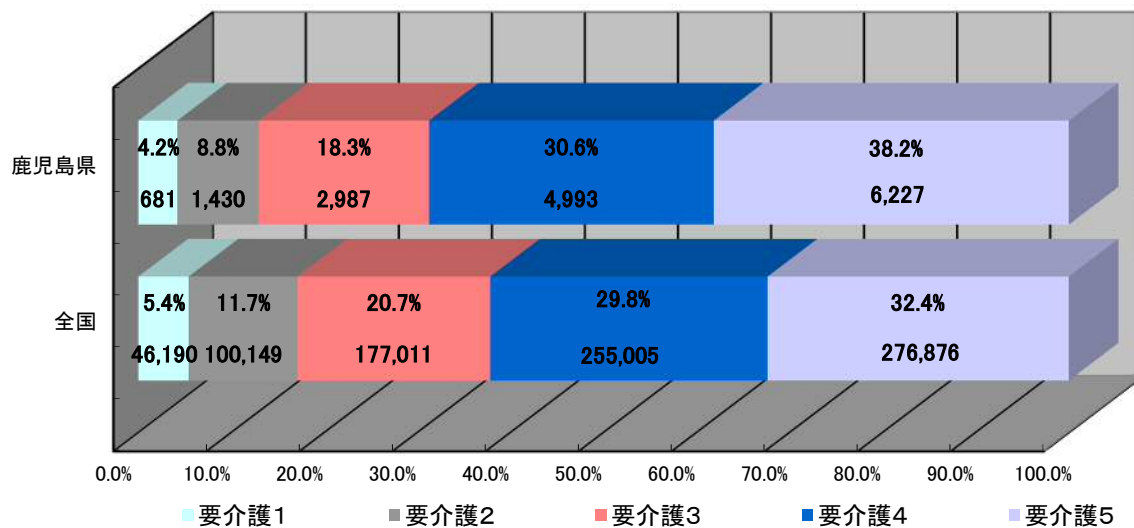


図11 施設サービス受給者(1箇月平均)の
要介護度別割合の全国平均との比較 (単位:人)



2 保険給付

(1) 総数

保険給付関係の平成23年度累計の総数は、件数196万件、単位数136億2,556万単位、費用額1,373億7,701万円、利用者負担を除いた給付額1,242億9,236万円となっている。

給付額について内訳を見ると、居宅サービスは547億1,949万円、地域密着型サービスは188億9,363万円、施設サービス506億7,922万円となり、その割合は居宅サービス44.0%、地域密着型サービス15.2%、施設サービス40.8%となっている。(表3)(表4)

(※給付額に特定入所者介護サービス費、高額介護サービス費及び高額医療合算介護サービス費は含まない。)

表3 平成23年度累計 保険給付 介護給付・予防給付(総数)

件数 (単位:件)									
区分	要支援1	要支援2	経過的要介護	要介護1	要介護2	要介護3	要介護4	要介護5	計
居宅サービス	232,851	266,163	0	359,457	321,558	219,635	158,123	116,363	1,674,150
地域密着型サービス	873	1,062	0	18,293	22,099	23,354	17,277	9,929	92,887
施設サービス	0	2	0	8,197	17,188	36,069	60,304	74,830	196,590
合計	233,724	267,227	0	385,947	360,845	279,058	235,704	201,122	1,963,627

単位 (単位:千単位数)									
区分	要支援1	要支援2	経過的要介護	要介護1	要介護2	要介護3	要介護4	要介護5	計
居宅サービス	303,111	551,970	△ 103	1,189,391	1,243,051	1,090,513	860,442	664,885	5,903,260
地域密着型サービス	3,827	11,216	0	352,364	483,995	561,929	429,781	256,281	2,099,394
施設サービス	0	32	0	194,403	433,249	966,828	1,723,943	2,304,448	5,622,902
合計	306,938	563,218	△ 103	1,736,158	2,160,296	2,619,270	3,014,166	3,225,613	13,625,556

費用額 (単位:千円)									
区分	要支援1	要支援2	経過的要介護	要介護1	要介護2	要介護3	要介護4	要介護5	計
居宅サービス	3,244,037	5,731,942	△ 1,034	12,149,694	12,625,142	11,033,100	8,691,228	6,674,135	60,148,244
地域密着型サービス	38,275	112,160	0	3,523,640	4,839,951	5,619,290	4,297,814	2,562,806	20,993,936
施設サービス	0	317	0	1,944,324	4,332,993	9,669,807	17,241,032	23,046,358	56,234,831
合計	3,282,311	5,844,419	△ 1,034	17,617,659	21,798,086	26,322,197	30,230,074	32,283,299	137,377,011

給付額 (単位:千円)									
区分	要支援1	要支援2	経過的要介護	要介護1	要介護2	要介護3	要介護4	要介護5	計
居宅サービス	2,962,729	5,203,744	△ 947	11,095,502	11,491,535	10,030,273	7,887,162	6,049,490	54,719,487
地域密着型サービス	34,447	100,944	0	3,170,905	4,355,561	5,057,197	3,868,033	2,306,540	18,893,628
施設サービス	0	285	0	1,750,418	3,903,059	8,707,913	15,539,293	20,778,251	50,679,220
合計	2,997,176	5,304,973	△ 947	16,016,825	19,750,156	23,795,383	27,294,488	29,134,281	124,292,335

※数値千円未満四捨五入等のため、合計が一致しない場合がある。

図12 要介護度別保険給付額(1ヶ月平均)の推移 (単位:百万円)

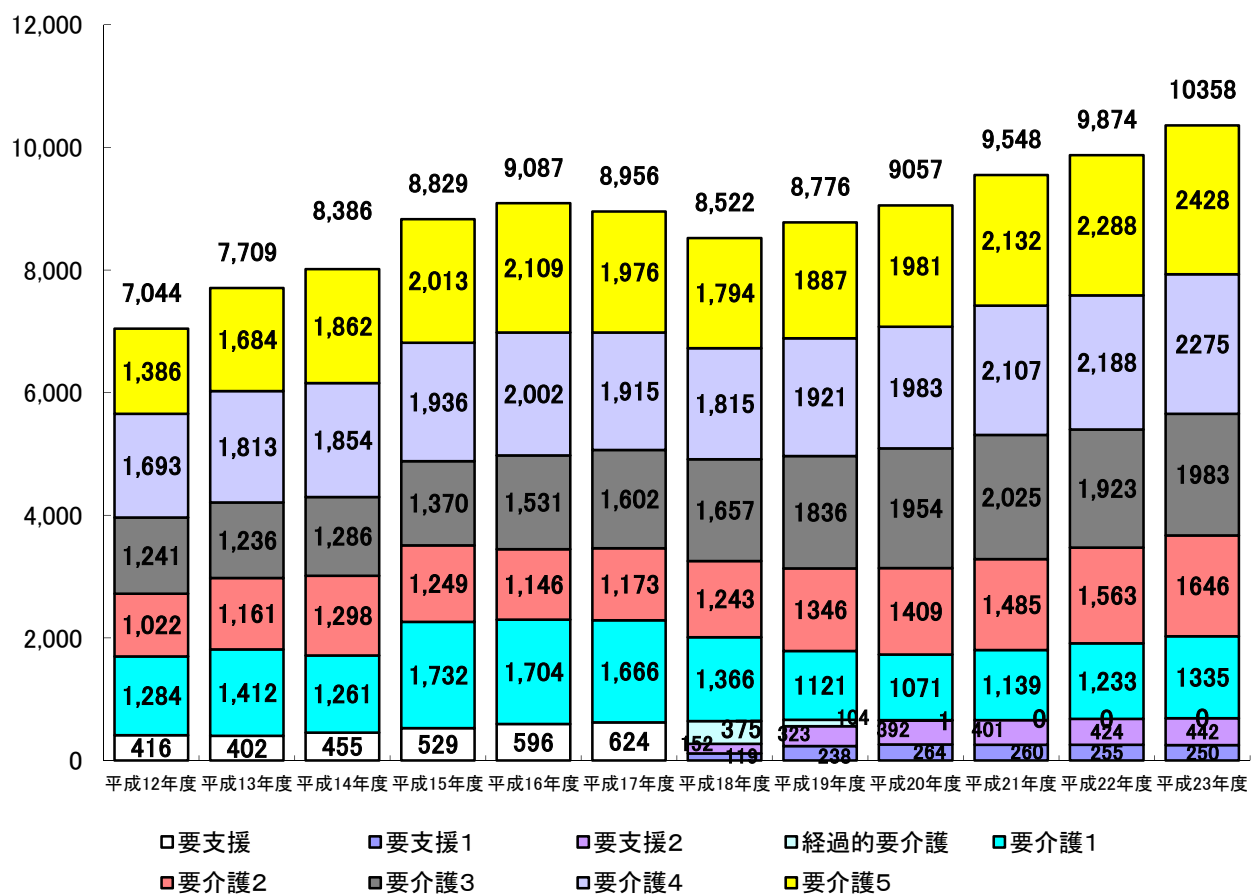
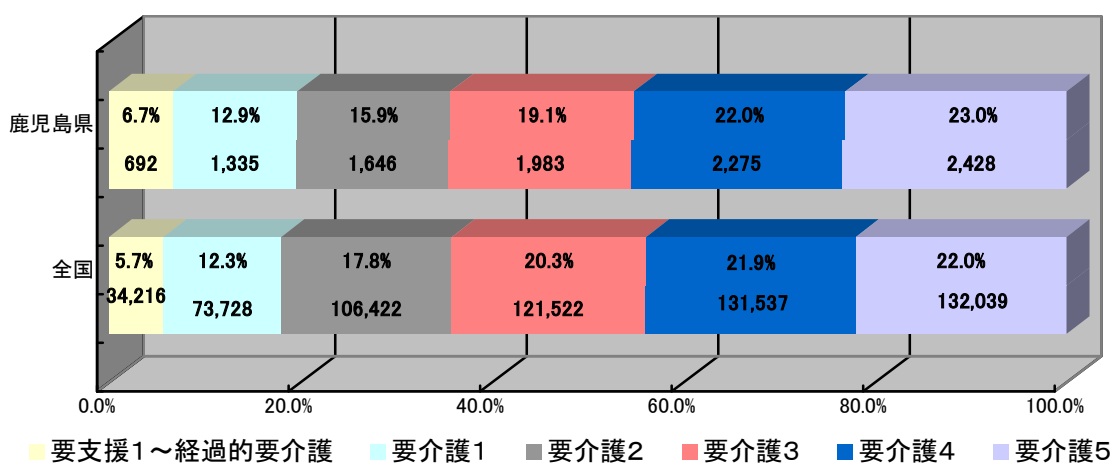


図13 保険給付額(1箇月平均)の要介護度別割合の全国平均比較 (単位:百万円)



(2) 保険者別介護サービス別の給付額割合

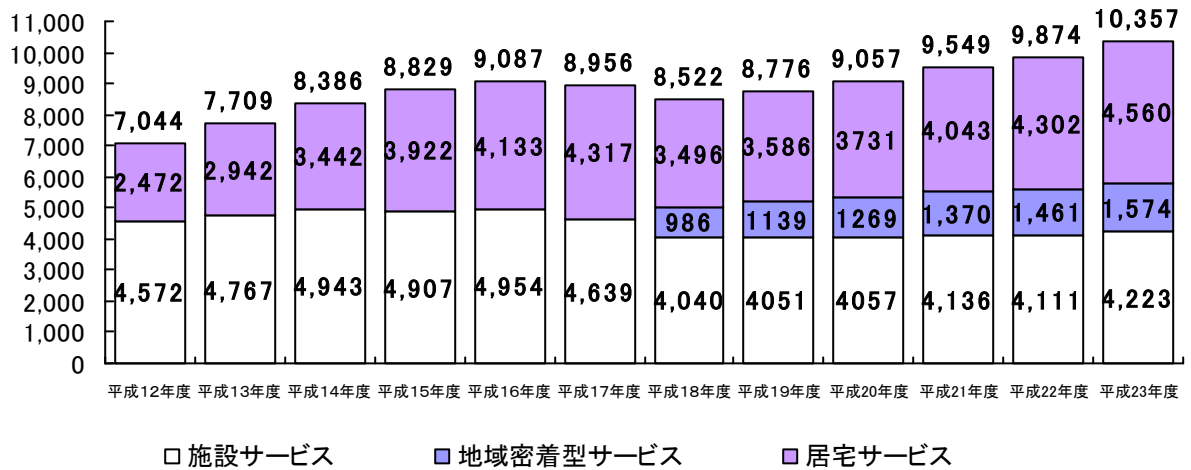
保険給付について、居宅サービス、地域密着型サービス、施設サービスの給付額割合は、県平均では、居宅サービス 44.0%、地域密着型サービス 15.2%、施設サービス 40.8%となっている。(全国平均は居宅サービス 52.6%、地域密着型サービス 9.7%、施設サービス 37.7%) (表 4)

表 4 保険者別介護サービス別給付額割合

保険者名	(単位:千円)					
	居宅サービス		地域密着型サービス		施設サービス	
	計	構成比	計	構成比	計	構成比
鹿児島市	16,273,567	48.2%	6,085,028	18.0%	11,379,888	33.7%
鹿屋市	3,846,768	47.5%	1,644,588	20.3%	2,607,299	32.2%
枕崎市	680,807	41.8%	179,021	11.0%	768,371	47.2%
阿久根市	912,022	43.6%	270,833	13.0%	907,799	43.4%
出水市	2,319,047	50.7%	523,678	11.4%	1,732,782	37.9%
指宿市	1,511,112	43.3%	463,751	13.3%	1,511,244	43.4%
西之表市	741,964	49.2%	148,936	9.9%	617,485	40.9%
垂水市	553,110	36.1%	272,403	17.8%	705,837	46.1%
薩摩川内市	3,342,921	40.1%	1,153,532	13.8%	3,836,842	46.0%
日置市	1,866,216	43.1%	617,053	14.3%	1,843,918	42.6%
曾於市	1,518,403	39.9%	677,799	17.8%	1,611,782	42.3%
霧島市	3,088,168	42.9%	1,284,149	17.8%	2,828,064	39.3%
いちき串木野市	955,689	34.6%	342,701	12.4%	1,462,003	53.0%
南さつま市	1,520,786	38.3%	574,758	14.5%	1,875,109	47.2%
志布志市	1,212,851	38.3%	493,672	15.6%	1,456,688	46.1%
奄美市	1,938,322	51.8%	215,602	5.8%	1,586,315	42.4%
南九州市	1,595,515	43.0%	375,244	10.1%	1,743,458	46.9%
伊佐市	774,991	32.1%	393,481	16.3%	1,245,531	51.6%
姶良市	1,751,052	37.7%	813,676	17.5%	2,084,303	44.8%
三島村	2,279	18.3%	-	-	10,206	81.7%
十島村	14,031	33.0%	-	-	28,534	67.0%
さつま町	941,065	37.8%	295,668	11.9%	1,251,521	50.3%
長島町	376,406	43.4%	103,654	11.9%	388,103	44.7%
湧水町	425,891	40.3%	114,752	10.8%	517,058	48.9%
大崎町	558,750	44.4%	118,120	9.4%	582,030	46.2%
東串良町	360,249	52.5%	54,985	8.0%	270,521	39.4%
錦江町	381,488	39.5%	65,747	6.8%	518,309	53.7%
南大隅町	347,362	34.7%	187,492	18.7%	466,035	46.6%
肝付町	851,586	43.0%	226,773	11.4%	902,680	45.6%
中種子町	404,164	55.5%	57,691	7.9%	266,576	36.6%
南種子町	248,819	53.1%	94,644	20.2%	125,267	26.7%
屋久島町	436,191	45.2%	151,929	15.7%	377,333	39.1%
大和村	79,552	39.8%	-	-	120,205	60.2%
宇検村	100,795	44.7%	-	0.0%	124,646	55.3%
瀬戸内町	574,402	47.3%	68,412	5.6%	571,383	47.1%
龍郷町	245,706	49.7%	53,125	10.7%	195,554	39.6%
喜界町	362,857	53.3%	29,786	4.4%	287,821	42.3%
徳之島町	457,416	46.6%	141,963	14.5%	382,410	39.0%
天城町	238,607	38.2%	50,826	8.1%	335,635	53.7%
伊仙町	360,229	45.8%	166,828	21.2%	259,744	33.0%
和泊町	228,521	32.4%	135,175	19.2%	341,224	48.4%
知名町	200,923	33.1%	199,349	32.8%	207,630	34.2%
与論町	118,885	23.3%	46,803	9.2%	344,076	67.5%
鹿児島県	54,719,487	44.0%	18,893,628	15.2%	50,679,220	40.8%
全国	3,782,828,010	52.6%	701,024,418	9.7%	2,709,726,419	37.7%

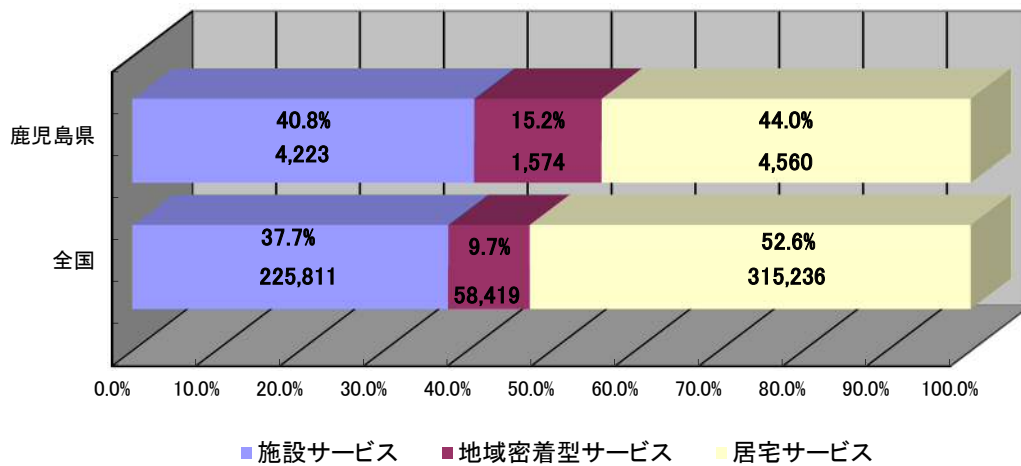
図14 介護サービス別の保険給付額の推移(1ヶ月平均)

(単位：百万円)



サービス別の割合を全国と比べると、施設サービスや地域密着型サービスの割合が高く、居宅サービスの割合が低くなっている。

図15 保険給付額(1箇月平均)の介護サービス別割合の全国平均比較
(単位：百万円)



(3) 保険者別第1号被保険者1人当たり給付額（年額）

第1号被保険者1人当たり給付額（総数）の県平均は、居宅サービスでは121,661円（全国127,029円）、地域密着型サービスでは、42,007円（全国23,541円）、施設サービスでは112,678円（全国90,994円）、合計では276,345円（全国241,563円）となっている。（表5）

表5 保険者別第1号被保険者1人当たり給付額

平成23年度累計（平成23年3月サービス分から平成24年2月サービス分まで）（単位：円）

保険者	合計	居宅サービス		地域密着型サービス		施設サービス	
		給付額	割合	給付額	割合	給付額	割合
鹿児島市	260,374	125,590	48.2%	46,961	18.0%	87,823	33.7%
鹿屋市	314,853	149,552	47.5%	63,937	20.3%	101,365	32.2%
枕崎市	220,444	92,175	41.8%	24,238	11.0%	104,031	47.2%
阿久根市	259,676	113,281	43.6%	33,640	13.0%	112,756	43.4%
出水市	301,258	152,689	50.7%	34,480	11.4%	114,089	37.9%
指宿市	248,511	107,721	43.3%	33,059	13.3%	107,731	43.4%
西之表市	284,923	140,152	49.2%	28,133	9.9%	116,639	40.9%
垂水市	255,779	92,385	36.1%	45,499	17.8%	117,895	46.1%
薩摩川内市	309,661	124,221	40.1%	42,865	13.8%	142,575	46.0%
日置市	297,667	128,377	43.1%	42,447	14.3%	126,843	42.6%
曾於市	278,749	111,149	39.9%	49,616	17.8%	117,984	42.3%
霧島市	252,070	108,110	42.9%	44,955	17.8%	99,005	39.3%
いちき串木野市	300,959	104,196	34.6%	37,364	12.4%	159,398	53.0%
南さつま市	301,836	115,605	38.3%	43,691	14.5%	142,540	47.2%
志布志市	315,186	120,850	38.3%	49,190	15.6%	145,146	46.1%
奄美市	317,885	164,739	51.8%	18,324	5.8%	134,822	42.4%
南九州市	281,146	120,772	43.0%	28,404	10.1%	131,970	46.9%
伊佐市	234,255	75,205	32.1%	38,183	16.3%	120,867	51.6%
始良市	238,951	90,001	37.7%	41,821	17.5%	107,129	44.8%
三島村	94,586	17,268	18.3%	-	-	77,318	81.7%
十島村	195,249	64,361	33.0%	-	-	130,888	67.0%
さつま町	298,030	112,716	37.8%	35,414	11.9%	149,901	50.3%
長島町	241,693	104,790	43.4%	28,857	11.9%	108,046	44.7%
湧水町	273,945	110,306	40.3%	29,721	10.8%	133,918	48.9%
大崎町	266,829	118,429	44.4%	25,036	9.4%	123,364	46.2%
東串良町	294,695	154,813	52.5%	23,629	8.0%	116,253	39.4%
錦江町	278,415	110,002	39.5%	18,958	6.8%	149,455	53.7%
南大隅町	262,425	91,075	34.7%	49,159	18.7%	122,191	46.6%
肝付町	315,251	135,517	43.0%	36,087	11.4%	143,647	45.6%
中種子町	244,276	135,535	55.5%	19,346	7.9%	89,395	36.6%
南種子町	243,750	129,391	53.1%	49,217	20.2%	65,141	26.7%
屋久島町	249,794	112,857	45.2%	39,309	15.7%	97,628	39.1%
大和村	333,484	132,808	39.8%	-	-	200,676	60.2%
宇検村	327,199	146,291	44.7%	-	0.0%	180,908	55.3%
瀬戸内町	373,714	176,793	47.3%	21,056	5.6%	175,864	47.1%
龍郷町	289,283	143,772	49.7%	31,086	10.7%	114,426	39.6%
喜界町	258,045	137,602	53.3%	11,296	4.4%	109,147	42.3%
徳之島町	308,060	143,525	46.6%	44,544	14.5%	119,991	39.0%
天城町	304,318	116,167	38.2%	24,745	8.1%	163,406	53.7%
伊仙町	329,068	150,660	45.8%	69,773	21.2%	108,634	33.0%
和泊町	337,282	109,340	32.4%	64,677	19.2%	163,265	48.4%
知名町	306,711	101,374	33.1%	100,579	32.8%	104,758	34.2%
与論町	310,076	72,315	23.3%	28,469	9.2%	209,292	67.5%
鹿児島県	276,345	121,661	44.0%	42,007	15.2%	112,678	40.8%
全国	241,563	127,029	52.6%	23,541	9.7%	90,994	37.7%

(4) 第1号被保険者への介護保険給付状況

第1号被保険者分の保険給付関係は、件数191万件、単位数133億5,241万単位、費用額1,346億991万円、給付額1,217億8,245万円となっている。(表6)

表6 第1号被保険者分の介護保険給付状況

	第1号被保険者分								
	要支援1	要支援2	経過的要介護	要介護1	要介護2	要介護3	要介護4	要介護5	計
件数 (件)	231,466	260,920	0	376,117	346,796	270,486	229,420	193,679	1,908,884
単位数 (千単位)	304,075	550,603	△ 103	1,702,695	2,105,105	2,569,627	2,965,370	3,155,043	13,352,414
費用額 (千円)	3,250,386	5,713,834	△ 1,034	17,273,267	21,239,581	25,822,017	29,736,111	31,575,752	134,609,913
給付額 (千円)	2,968,016	5,186,326	△ 947	15,702,655	19,242,031	23,341,470	26,847,739	28,495,157	121,782,447

(5) 第2号被保険者への介護保険給付状況

第2号被保険者分の保険給付関係は、件数54,743件、単位数2億7,314万単位、費用額27億6,710万円、給付額25億989万円となっている。(表7)

表7 第2号被保険者分の介護保険給付状況

区分	第2号被保険者分								
	要支援1	要支援2	経過的要介護	要介護1	要介護2	要介護3	要介護4	要介護5	計
件数 (件)	2,258	6,307	0	9,830	14,049	8,572	6,284	7,443	54,743
単位数 (千単位)	2,864	12,614	0	33,463	55,191	49,643	48,796	70,570	273,142
費用額 (千円)	31,925	130,586	0	344,392	558,505	500,180	493,963	707,547	2,767,099
給付額 (千円)	29,160	118,647	0	314,171	508,125	453,912	446,749	639,124	2,509,888

(6) 特定入所者介護（介護予防）サービス費の状況

特定入所者介護（介護予防）サービス費については、食費の累計が件数 209,735 件、居住費（滞在費）の累計が件数 68,352 件となっている。

給付額（総数）は、食費は 49 億 8,705 万円、居住費（滞在費）は 11 億 9,417 万円の合計 61 億 8,122 万円となっている。（表 8）

表 8 特定入所者介護サービス費の状況

区分		要支援1	要支援2	経過的 要介護	要介護1	要介護2	要介護3	要介護4	要介護5	合計
件数 (件)	食費	336	769	0	12,647	24,248	41,280	61,257	69,198	209,735
	居住費	149	340	0	4,193	8,347	14,076	20,801	20,446	68,352
給付額 (千円)	食費	1,298	3,758	0	224,110	475,079	943,059	1,530,624	1,809,117	4,987,046
	居住費	393	1,352	0	51,578	121,342	244,451	385,499	389,558	1,194,173
	合計	1,691	5,110	0	275,687	596,421	1,187,510	1,916,123	2,198,675	6,181,219

(7) 高額介護（介護予防）サービス費

高額介護（介護予防）サービス費の累計は件数 277,285 件、給付額 29 億 3,632 万円となっている。

(8) 高額医療合算介護（介護予防）サービス費

高額医療合算介護（介護予防）サービス費の累計は件数 11,528 件、給付額 2 億 8,933 万円となっている。

(9) 市町村特別給付

市町村特別給付は、件数 1,016 件、給付額 324 万円となっている

3 第1号被保険者の保険料収納状況

平成23年度分の保険料収納状況は、調定額197億350万円、収納額194億3,300万円、収納率98.6%となっている。(表9)

なお、特別徴収の収納額累計は178億8,573万円、収納率100%、普通徴収の収納額累計は15億4,727万円、収納率85.1%となっている。

表9 保険者別保険料収納状況(現年度分)

				(単位:千円)			
保険者	調定額累計	収納額累計	収納率	保険者	調定額累計	収納額累計	収納率
鹿児島市	5,974,753	5,860,952	98.1%	長島町	136,652	136,174	99.7%
鹿屋市	1,204,849	1,187,295	98.5%	湧水町	143,883	142,264	98.9%
枕崎市	286,039	283,110	99.0%	大崎町	205,665	204,750	99.6%
阿久根市	309,381	306,248	99.0%	東串良町	91,481	90,899	99.4%
出水市	701,368	696,242	99.3%	錦江町	127,127	126,212	99.3%
指宿市	597,667	591,959	99.0%	南大隅町	120,595	120,236	99.7%
西之表市	226,146	221,720	98.0%	肝付町	250,568	248,186	99.0%
垂水市	239,771	237,256	99.0%	中種子町	111,472	109,108	97.9%
薩摩川内市	1,250,327	1,233,793	98.7%	南種子町	82,852	81,903	98.9%
日置市	628,660	623,166	99.1%	屋久島町	152,879	150,922	98.7%
曾於市	564,265	560,477	99.3%	大和村	29,203	29,065	99.5%
霧島市	1,234,513	1,217,029	98.6%	宇検村	33,155	33,007	99.6%
いちき串木野市	493,558	488,267	98.9%	瀬戸内町	131,840	130,157	98.7%
南さつま市	574,223	572,274	99.7%	龍郷町	60,839	60,041	98.7%
志布志市	441,397	438,053	99.2%	喜界町	102,205	100,978	98.8%
奄美市	546,599	531,961	97.3%	徳之島町	125,506	121,998	97.2%
南九州市	524,353	522,216	99.6%	天城町	84,897	81,641	96.2%
伊佐市	371,660	367,490	98.9%	伊仙町	94,940	92,023	96.9%
始良市	847,210	838,047	98.9%	和泊町	95,715	94,462	98.7%
三島村	3,395	3,395	100.0%	知名町	86,138	85,163	98.9%
十島村	8,100	8,064	99.6%	与論町	67,072	66,166	98.7%
さつま町	340,589	338,630	99.4%				
鹿児島県	19,703,502	19,432,998	98.6%	全国	1,424,121,221	1,402,973,335	98.5%

図 16 保険料収納額と収納率の推移

(単位：千円)

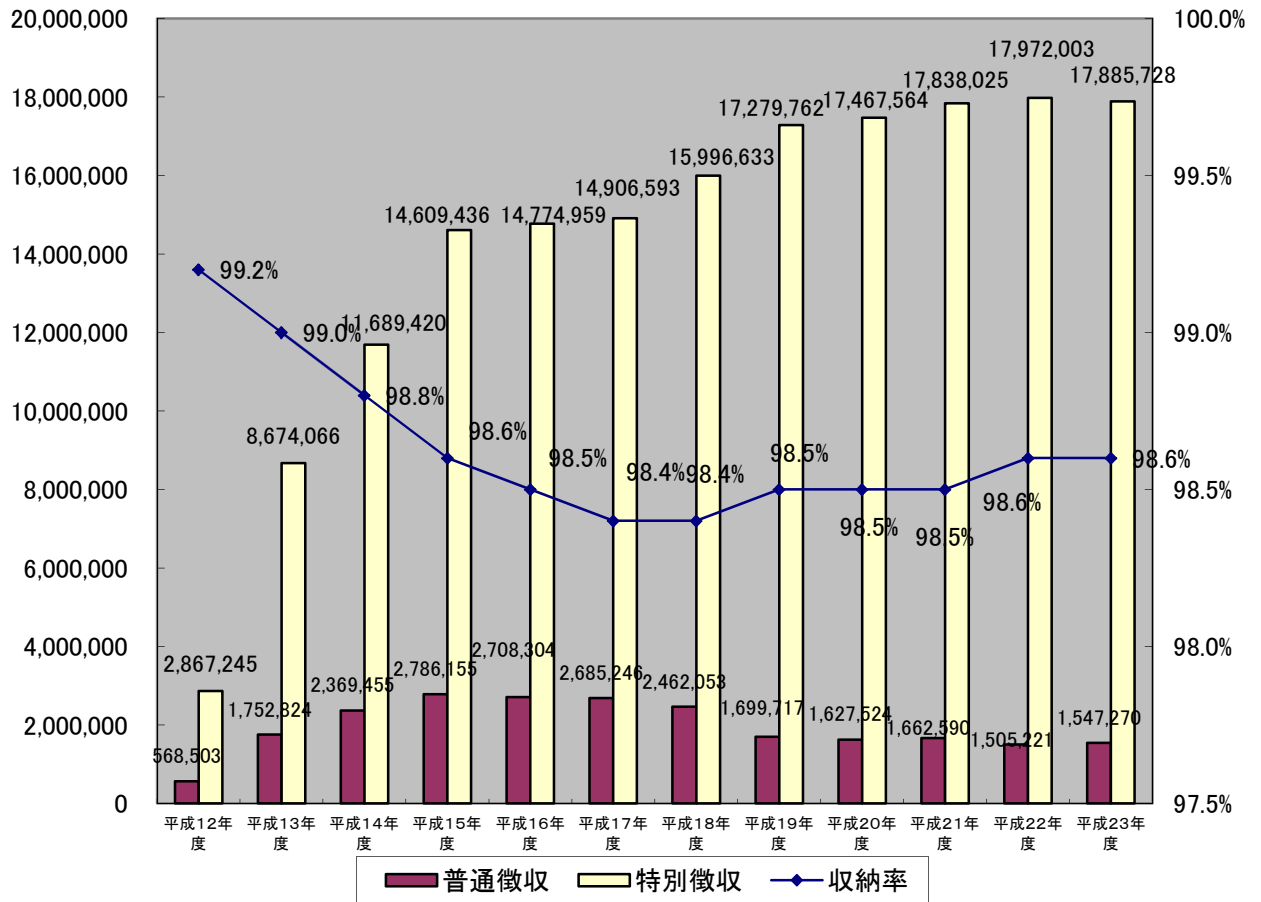
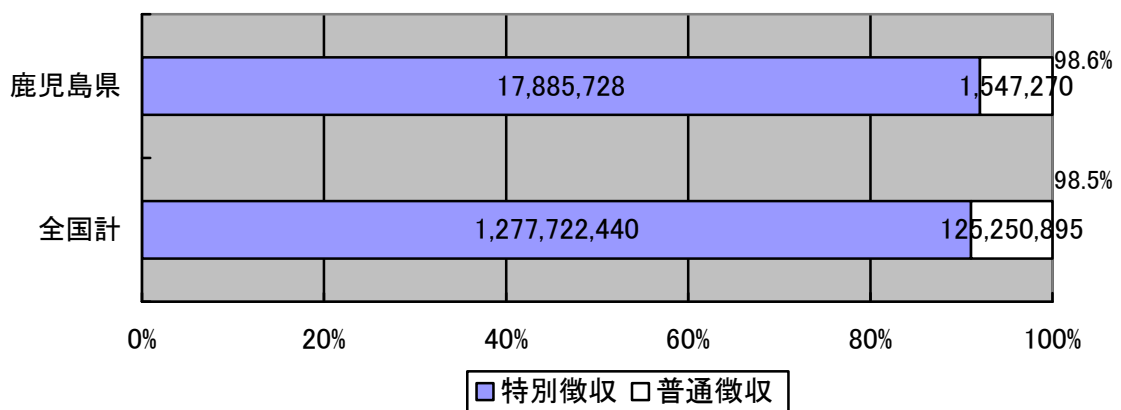


図 17 保険料収納率（全国計との比較）

(単位：千円)

保険料の収納率を全国計と比べると、0.1ポイント高くなっている。



4 介護保険特別会計経理状況

平成23年度の保険者における介護保険特別会計（保険事業勘定）は、歳入合計1,443億1,519万円、歳出合計1,421億9,274万円、差引残額21億2,245万円となっている。（表10）

また、平成23年度末現在で介護給付費準備基金の保有額は、38億6,586万円（39保険者）となっている。

表10 介護保険特別会計経理状況（保険事業勘定・鹿児島県計）

（単位：千円）

歳 入		歳 出	
科 目	決算額	科 目	決算額
保険料	19,554,083	総務費	3,164,475
分担金及び負担金	1,777	保険給付費	133,915,189
使用料及び手数料	10,587	地域支援事業	2,650,727
国庫支出金	37,034,783	財政安定化基金拠出金	0
介護給付費負担金(再掲)	23,799,969	相互財政安定化事業負担金	0
調整交付金(再掲)	12,171,528	保健福祉事業費	88,884
地域支援事業交付金(介護予防事業)(再掲)	265,842	基金積立金	600,587
地域支援事業交付金(包括的支援事業・任意事業)(再掲)	748,796	公債費	61,390
支払基金交付金	40,488,986	予備費	0
介護給付費交付金(再掲)	40,169,309	諸支出金	1,711,484
地域支援事業支援交付金(再掲)	319,677		
都道府県支出金	20,944,077		
都道府県負担金(再掲)	20,175,261		
地域支援事業交付金(介護予防事業)(再掲)	132,777		
地域支援事業交付金(包括的支援事業・任意事業)(再掲)	374,596		
相互財政安定化事業交付金	0		
財産収入	6,083		
寄付金	0		
繰入金	23,106,523		
一般会計繰入金12.5%(再掲)	16,998,567		
総務費に係る一般会計繰入金(再掲)	2,916,624		
地域支援事業繰入金(介護予防事業)(再掲)	121,734		
地域支援事業繰入金(包括的支援事業・任意事業)(再掲)	392,992		
繰越金	2,971,539		
市町村債	110,000		
諸収入	86,752		
合 計	144,315,190	合 計	142,192,736
歳入歳出差引残額(A)	2,122,454	介護給付費準備基金(年度末現在)	3,865,855

※数値は千円未満四捨五入等のため、合計が一致しない場合がある。

(参考)

介護保険特別会計（保険事業勘定）の科目の説明

	科 目	内 容	
歳 入	保険料	第1号被保険者から徴収した保険料	
	分担金及び負担金	介護認定審査会共同設置等の場合の負担金等	
	使用料及び手数料	保険料の督促手数料等	
	国庫支出金	介護保険事業の執行に必要な国の負担金等	
		介護給付費負担金(再掲)	介護給付及び予防給付に要する国の負担金(25%(施設等給付は20%))
		調整交付金(再掲)	介護保険の財政調整のために交付する国の負担金(約5%)
		地域支援事業交付金(介護予防事業)(再掲)	介護予防事業に要する国の交付金(25%)
		地域支援事業交付金(包括的支援事業・任意事業)(再掲)	包括的支援事業・任意事業に要する国の交付金(40.5%)
		支払基金交付金	支払基金からの介護給付費交付金
		介護給付費交付金(再掲)	第2号被保険者の介護納付金にかかる支払基金からの介護給付費交付金
		地域支援事業支援交付金(再掲)	第2号被保険者の介護納付金にかかる支払基金からの地域支援事業支援交付金
		都道府県支出金	介護保険事業の執行に必要な都道府県の負担金等
		都道府県負担金(再掲)	介護給付及び予防給付に要する都道府県の負担金(12.5%(施設等給付は17.5%))
		地域支援事業交付金(介護予防事業)(再掲)	介護予防事業に要する都道府県の交付金(12.5%)
		地域支援事業交付金(包括的支援事業・任意事業)(再掲)	包括的支援事業・任意事業に要する都道府県の交付金(20.25%)
		相互財政安定化事業交付金	市町村相互財政安定化事業における交付金
		財産収入	財産運用収入及び財産売却収入等
		寄附金	寄附金
		繰入金	他会計や基金からの繰入金
		一般会計繰入金 12.5%(再掲)	介護給付及び予防給付に要する市町村の負担金(12.5%)
		総務費に係る一般会計繰入金(再掲)	介護保険事業の執行に必要な事務費、人件費等の一般会計からの繰入金
		地域支援事業繰入金(介護予防事業)(再掲)	介護予防事業に要する市町村の負担金(12.5%)
		地域支援事業繰入金(包括的支援事業・任意事業)(再掲)	包括的支援事業・任意事業に要する市町村の負担金(20.25%)
		繰越金	前年度の余剰金
		市町村債	財政安定化基金等からの借入金等
		諸収入	延滞金、加算金、過料等
	歳 出	総務費	介護保険事業の執行に必要な事務費、人件費等
保険給付費		保険給付、予防給付、高額介護サービス、市町村特別給付に要する費用等	
地域支援事業		地域支援事業に要する費用	
財政安定化基金拠出金		財政安定化基金に係る拠出金	
相互財政安定化事業負担金		市町村相互財政安定化事業における負担金	
保健福祉事業費		保健福祉事業に要する費用	
基金積立金		介護給付費準備基金等への積立金	
公債費		借入金の返還金等	
予備費		予備費	
		諸支出金	他会計への繰出金、還付加算金等