

# 平成27年度介護保険事業状況報告年報の概要（鹿児島県）

## 1 一般状況

### (1) 第1号被保険者のいる世帯数

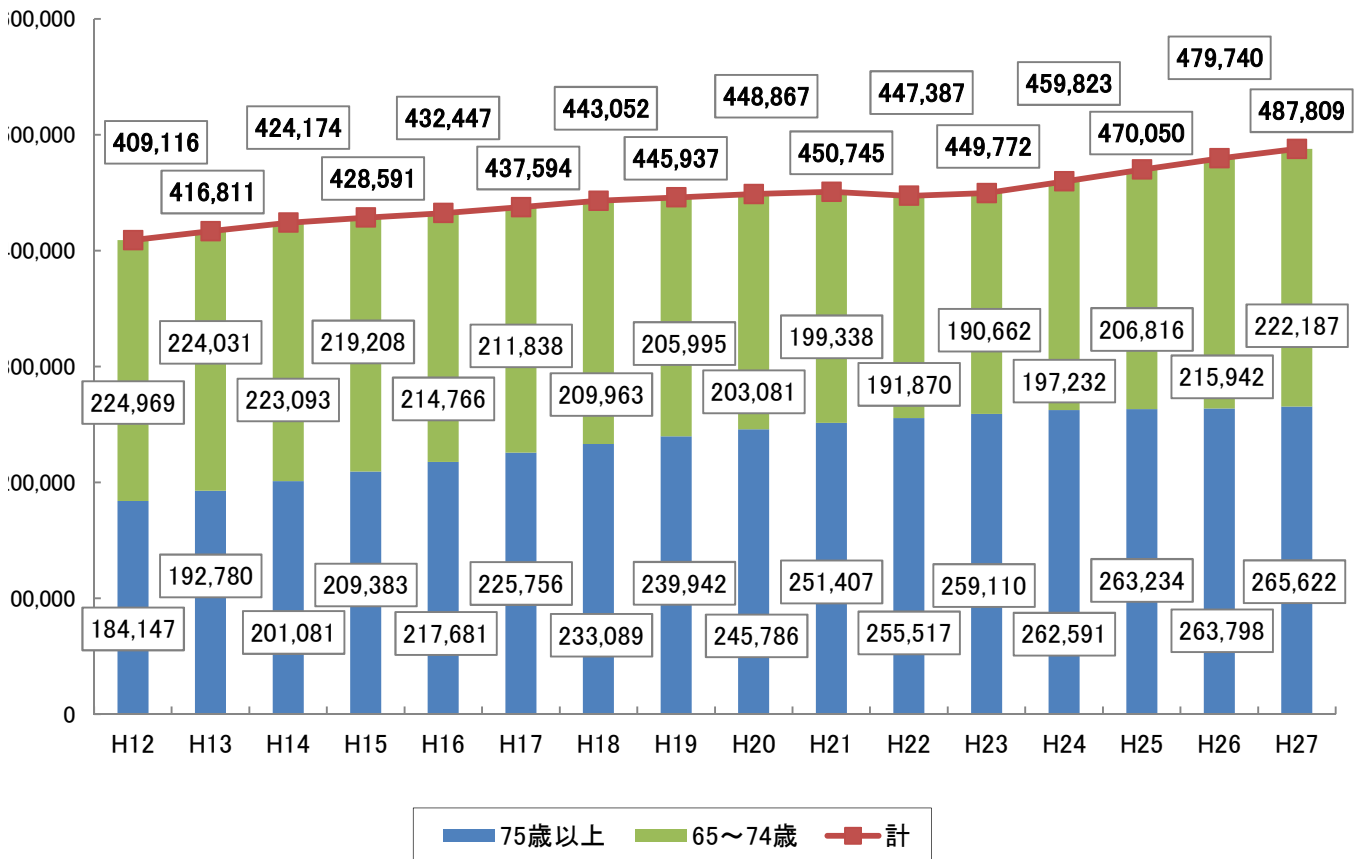
第1号被保険者のいる世帯数は、平成27年度末現在（平成28年3月末。以下同じ。）で357,187世帯となっており、前年度末現在350,568世帯に比べ6,619世帯（1.9%）増加している。

### (2) 第1号被保険者数

第1号被保険者数は、平成27年度末現在で487,809人となっている。そのうち、前期高齢者（65歳以上74歳未満）は222,187人、後期高齢者（75歳以上）は265,622人で、第1号被保険者に占める割合は、それぞれ45.5%、54.5%となっている。（図1）

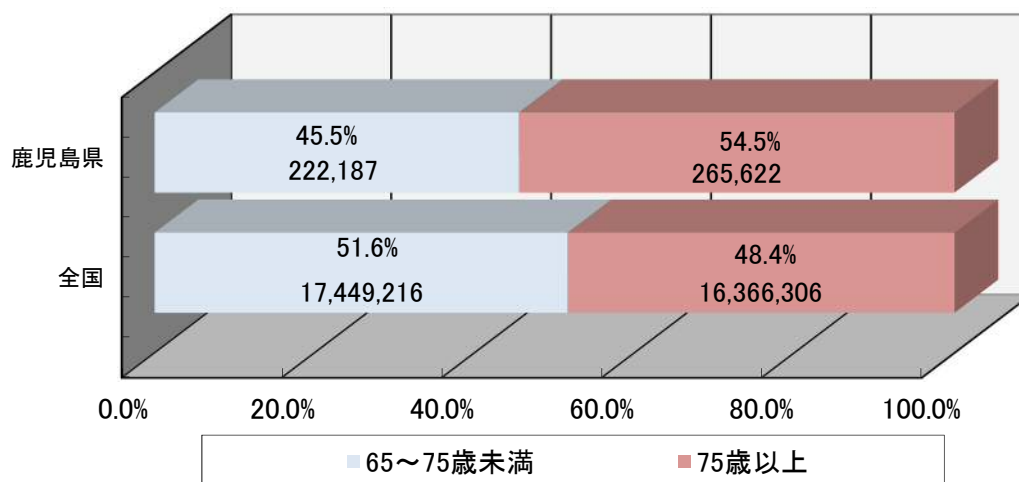
前年度末現在に比べ前期高齢者は6,245人（2.9%）増、後期高齢者は1,824人（0.7%）増、合計では8,069人（1.7%）増となっている。

図1 第1号被保険者数の推移(年度末現在)（単位：人）



※年齢階級別の割合を全国と比較すると、後期高齢者（75歳以上）が6.1ポイント高くなっている。

図2 第1号被保険者数(年度末現在)の年齢階級別割合



(3) 要介護(要支援)認定者数

要介護(要支援)認定者数(以下「認定者」という。)は、平成27年度末現在で100,499人。

うち、第1号被保険者98,534人、第2号被保険者1,965人となっている。(表1)

前年度末現在に比べ、第1号被保険者は682人(0.7%)増、第2号被保険者は110人(▲5.3%)減となっている。

認定を受けた第1号被保険者のうち前期高齢者は8,801人、後期高齢者は89,733人で認定者に占める割合は、それぞれ8.9%、91.1%となっている。

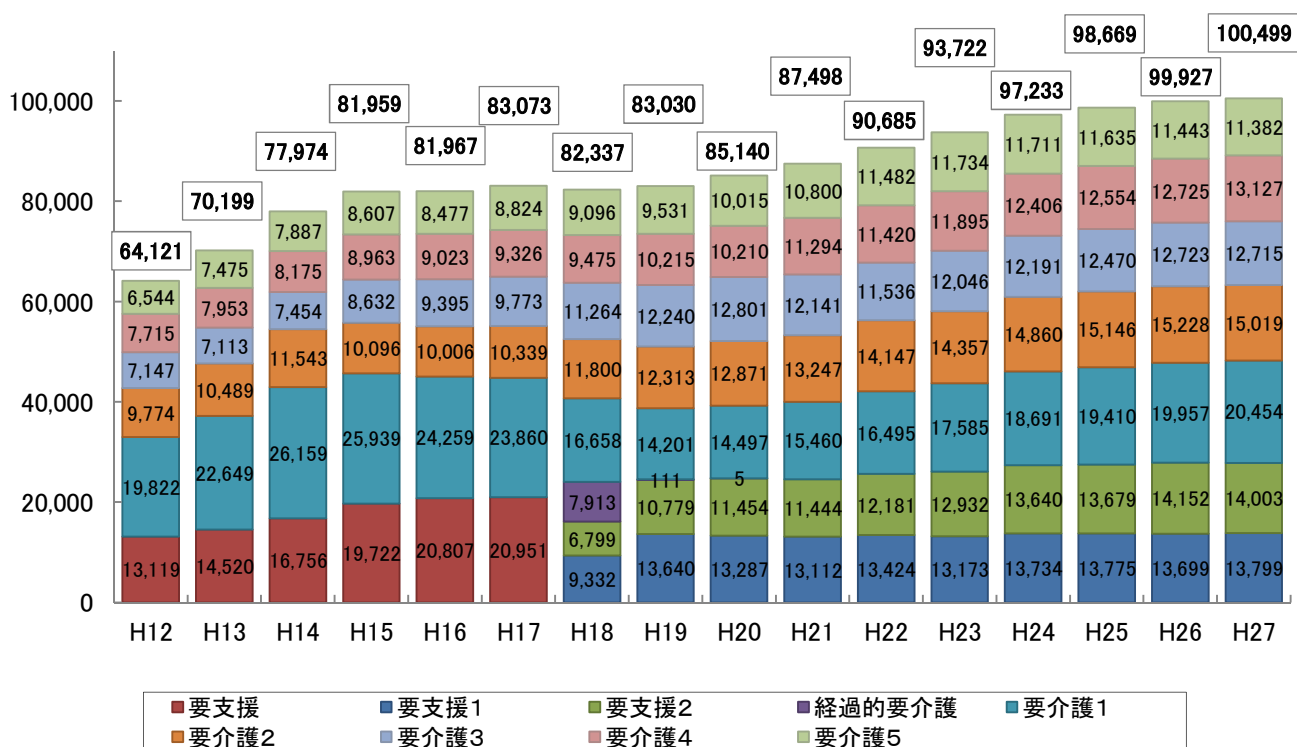
認定者を要介護度別にみると、要支援1が13,799人、要支援2が14,003人、要介護1が20,454人、要介護2が15,019人、要介護3が12,715人、要介護4が13,127人、要介護5が11,382人となっており、要介護度が軽度(要支援1～要介護2)の認定者が約63.0%を占めている。

表1 要介護(要支援)認定者数(年度末現在)

(単位：人)

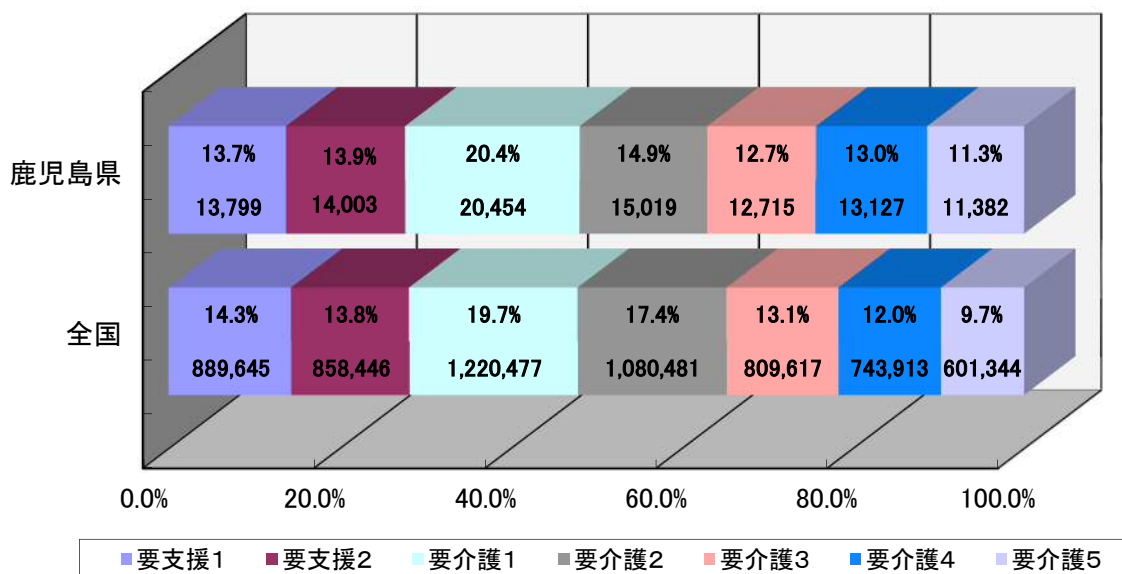
	要支援1	要支援2	計	要介護1	要介護2	要介護3	要介護4	要介護5	計	合計
第1号被保険者	13,640	13,714	27,354	20,028	14,646	12,451	12,906	11,149	71,180	98,534
65歳以上 75歳未満	1,359	1,370	2,729	1,822	1,384	1,020	948	898	6,072	8,801
75歳以上	12,281	12,344	24,625	18,206	13,262	11,431	11,958	10,251	65,108	89,733
第2号被保険者	159	289	448	426	373	264	221	233	1,517	1,965
総数	13,799	14,003	27,802	20,454	15,019	12,715	13,127	11,382	72,697	100,499
構成比	13.7%	13.9%	27.7%	20.4%	14.9%	12.7%	13.1%	11.3%	72.3%	100.0%

図3 要介護(要支援)認定者数(年度末現在)の推移 (単位:人)



要介護度別の割合について、全国平均と大きな差はないが、要介護1から要介護5の合計の割合が、全国平均に比べて0.3ポイント高くなっている。(図4)

図4 要介護(要支援)認定者数(年度末現在)の要介護度別割合



(4) 第1号被保険者に占める認定者の割合

第1号被保険者に占める認定者の割合(平成27年度末現在)は、県平均で20.2%(前年度20.4%)となっている。(全国平均は17.9%)(表2)

表2 保険者別第1号被保険者に占める要介護(要支援)認定者の状況(年度末現在)

(単位:人)

保険者名	第1号被保険者認定者数①	第1号被保険者数②	認定率① / ② %
鹿児島市	30,363	149,058	20.4%
鹿屋市	5,994	28,178	21.3%
枕崎市	1,429	7,973	17.9%
阿久根市	1,642	8,195	20.0%
出水市	3,357	16,414	20.5%
指宿市	2,954	14,847	19.9%
西之表市	1,062	5,583	19.0%
垂水市	1,167	6,122	19.1%
薩摩川内市	6,100	28,854	21.1%
日置市	3,281	15,677	20.9%
曾於市	2,992	14,072	21.3%
霧島市	5,878	31,799	18.5%
いちき串木野市	1,926	9,892	19.5%
南さつま市	2,989	13,220	22.6%
志布志市	1,997	10,496	19.0%
奄美市	2,771	12,632	21.9%
南九州市	3,054	13,414	22.8%
伊佐市	1,719	10,512	16.4%
始良市	3,752	21,975	17.1%
三島村	20	122	16.4%
十島村	43	209	20.6%
さつま町	1,880	8,513	22.1%

保険者名	第1号被保険者認定者数①	第1号被保険者数②	認定率① / ② %
長島町	729	3,678	19.8%
湧水町	793	3,903	20.3%
大崎町	995	4,961	20.1%
東串良町	456	2,397	19.0%
錦江町	721	3,390	21.3%
南大隅町	762	3,638	20.9%
肝付町	1,502	6,338	23.7%
中種子町	613	3,001	20.4%
南種子町	323	1,957	16.5%
屋久島町	742	4,125	18.0%
大和村	114	605	18.8%
宇検村	137	681	20.1%
瀬戸内町	812	3,259	24.9%
龍郷町	291	1,790	16.3%
喜界町	519	2,719	19.1%
徳之島町	547	3,279	16.7%
天城町	389	2,079	18.7%
伊仙町	485	2,387	20.3%
和泊町	486	2,172	22.4%
知名町	432	2,004	21.6%
与論町	316	1,689	18.7%

鹿児島県	98,534	487,809	20.2%
------	--------	---------	-------

全国	6,068,408	33,815,522	17.9%
----	-----------	------------	-------

(5) 居宅介護(介護予防)サービス受給者数

居宅介護(介護予防)サービス(以下「居宅サービス」という。)受給者数は、平成27年3月から平成28年2月までの1ヶ月当たり平均が、総数で57,552人となっており、前年度の1ヶ月当たり平均(総数で56,774人)から778人の増となっている。

要介護度別の平成27年3月から平成28年2月までの1箇月当たり平均は、要支援1 8,351人、要支援2 10,045人、要介護1 14,230人、要介護2 10,431人、要介護3 6,802人、要介護4 4,723人、要介護5 2,970人となっており、要介護度別の割合では、要介護1の受給者数が24.7%と最も多い。

図5 居宅サービス受給者数(1ヶ月平均) (単位:人)

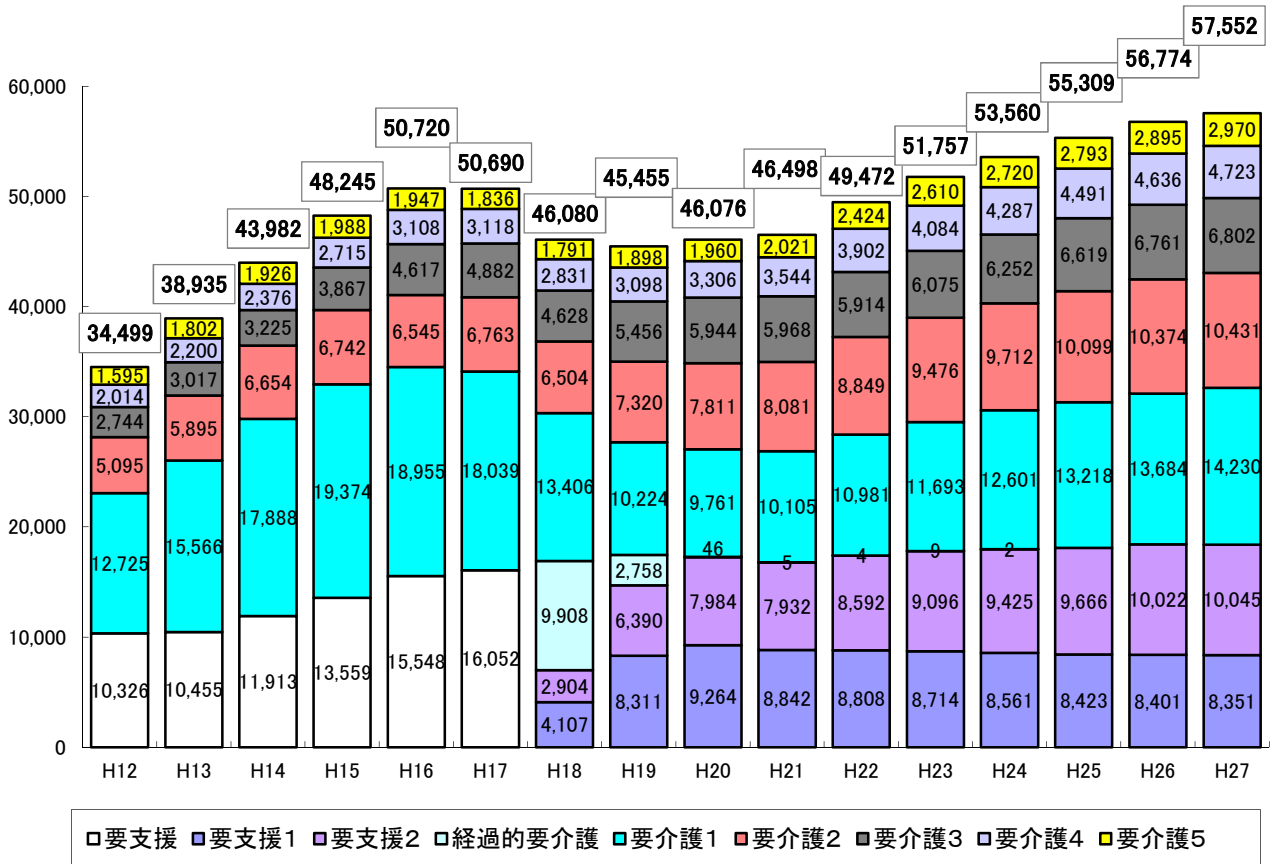


図6 居宅サービス受給者(1箇月平均)の年度別要介護度別割合

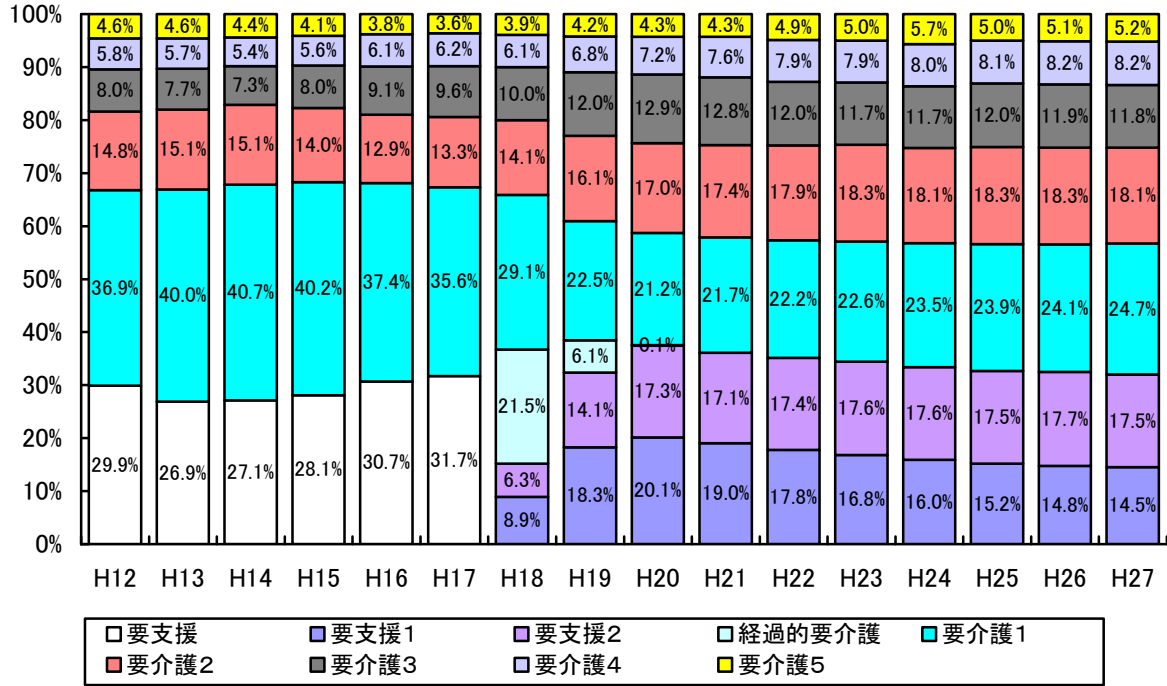
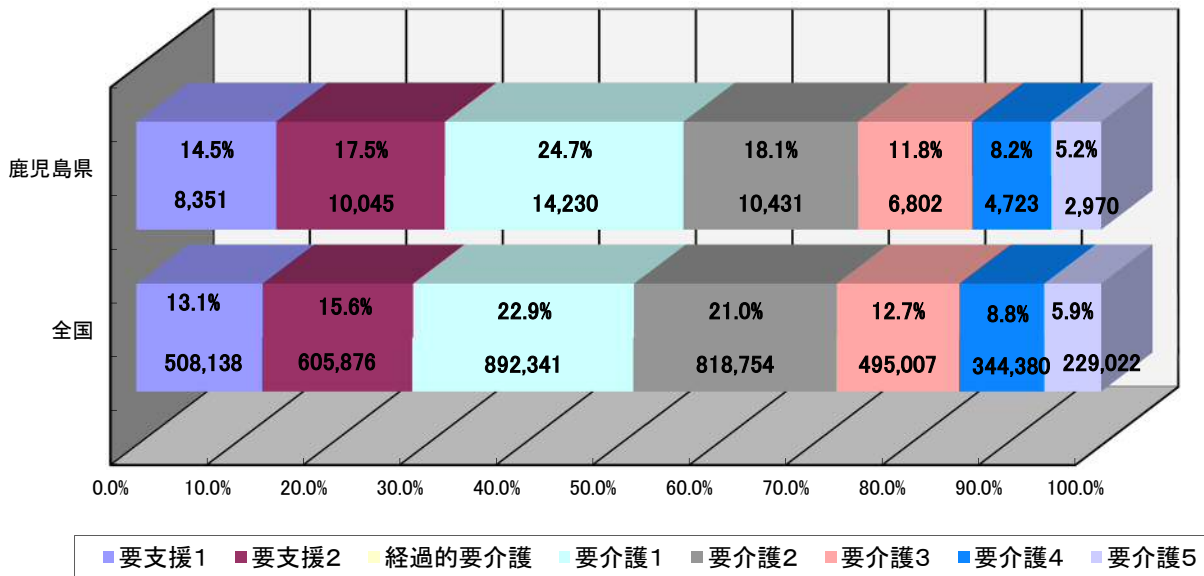


図7 居宅サービス受給者(1箇月平均)の要介護度別割合の全国平均比較  
(単位:人)



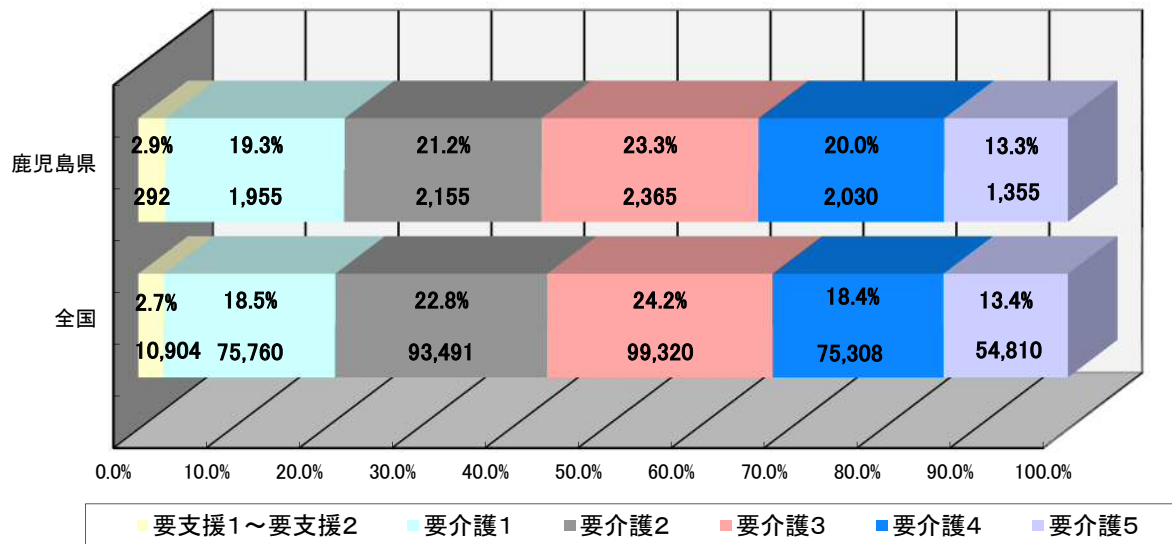
(6) 地域密着型サービス受給者数

地域密着型介護（介護予防）サービス（以下「地域密着型サービス」という。）受給者数は、平成27年3月から平成28年2月までの1ヶ月あたり平均は、総数で10,152人となっており、前年度の1ヶ月あたり平均（総数で9,762人）から390人の増となっている。

要介護度別の平成27年3月から平成28年2月までの1ヶ月あたり平均は、要支援1～要支援2 292人、要介護1 1,955人、要介護2 2,155人、要介護3 2,365人、要介護4 2,030人、要介護5 1,355人となっており、要介護1以上の受給者数が約97%を占める。

(図8)

図8 地域密着型サービス受給者(1箇月平均)の要介護度別割合の全国平均との比較(単位:人)



(7) 施設介護サービス受給者数

施設介護サービス（以下「施設サービス」という。）受給者数の平成27年3月から平成28年2月までの1ヶ月あたり平均は、総数※で16,549人となっており、前年度の1ヶ月あたり平均（総数で16,599人）から、受給者数は、50人の減となっている。（図9）

施設の種別毎では、介護老人福祉施設 9,356人、介護老人保健施設 6,259人、介護療養型医療施設 934人、前年度と比べると介護老人福祉施設 99人減（▲1.1%）、介護老人保健施設 20人減（▲0.3%）、介護療養型医療施設 129人減（▲12.1%）、総数 50人減（▲0.3%）となっている。

※ 総数は施設種別毎の受給者数を合算したものであるため、同一月に複数の施設を使用した場合の重複がある。

図9 年度別施設別の施設サービス受給者数(1ヶ月平均) (単位:人)

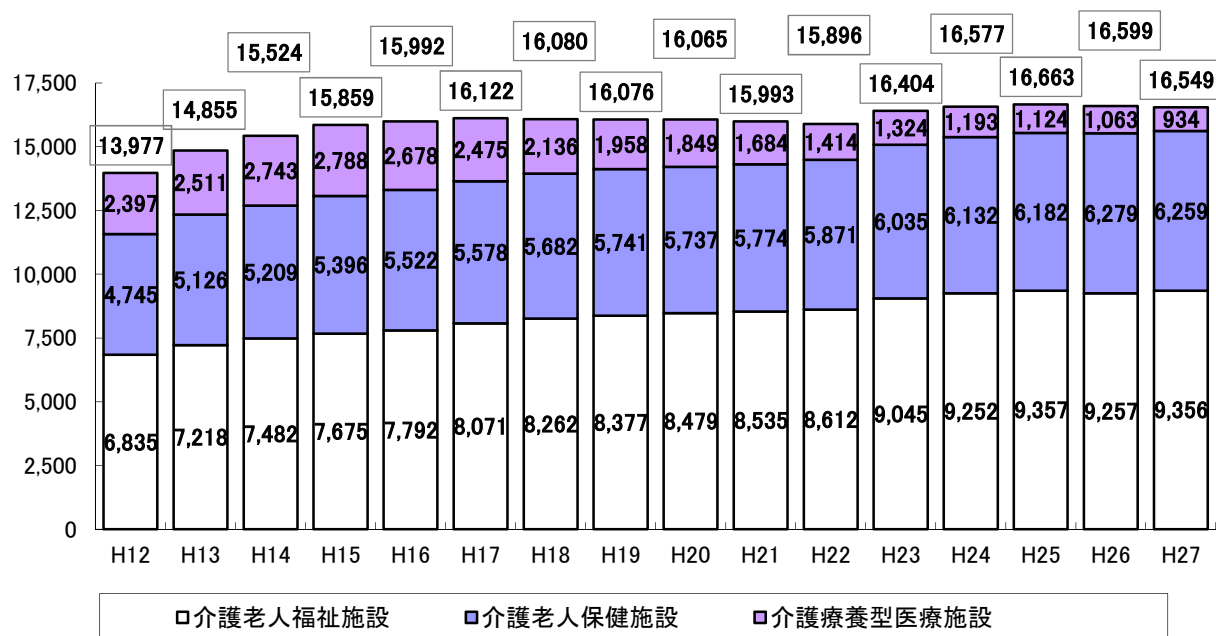


図10 年度別施設別の施設サービス受給者割合(1ヶ月平均)

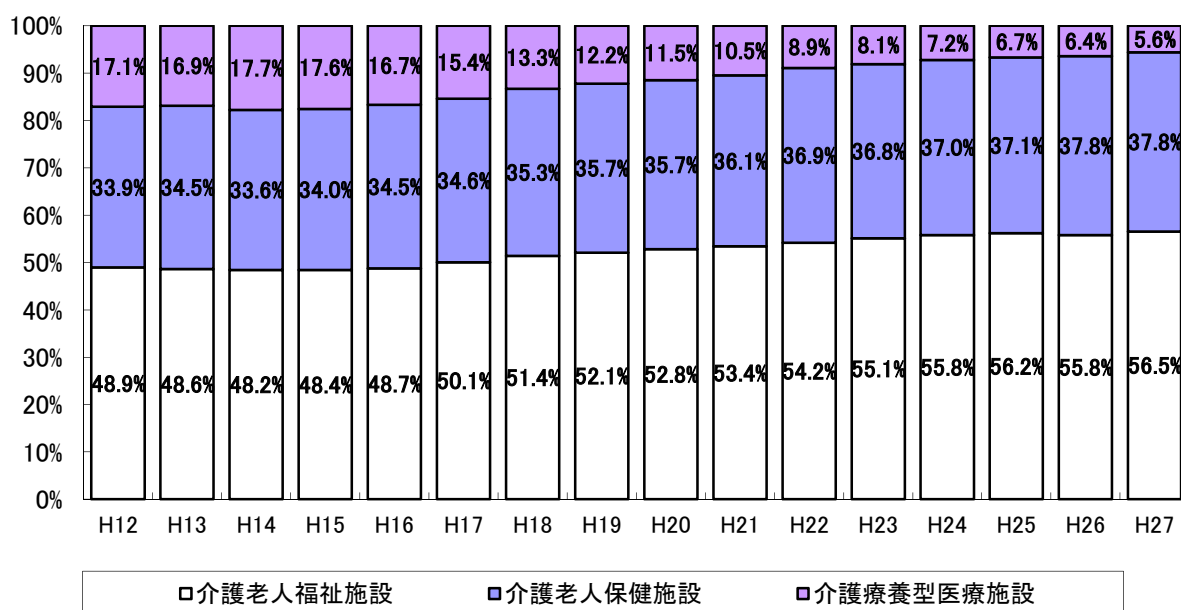
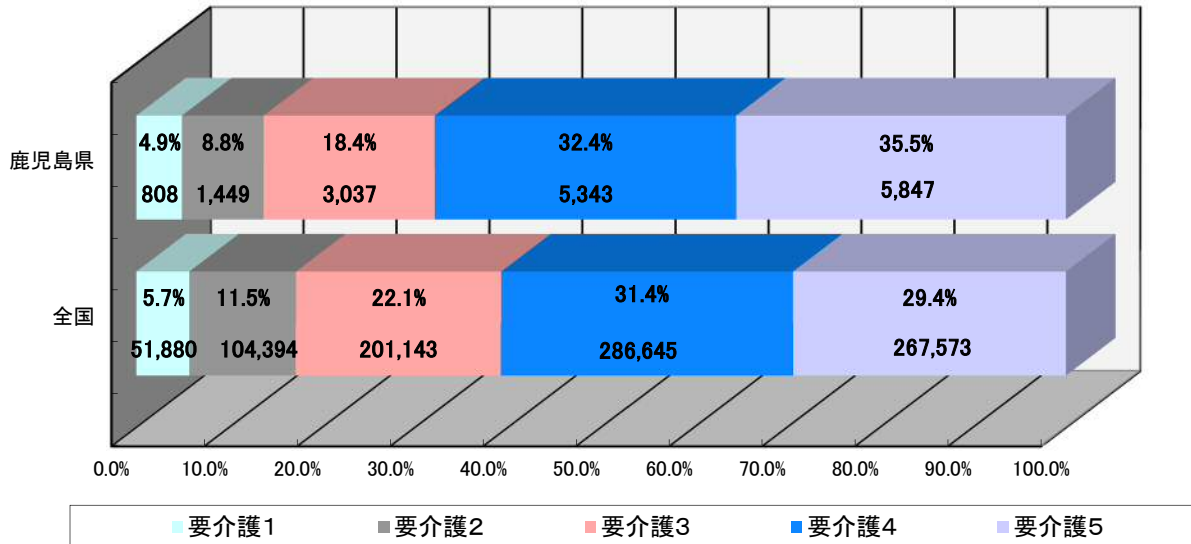




図11 施設サービス受給者(1箇月平均)の  
要介護度別割合の全国平均との比較 (単位:人)



## 2 保険給付

### (1) 総数

保険給付関係の平成 27 年度累計の総数は、件数 225 万件、単位数 153 億 9,215 万単位、費用額 1,549 億 618 万円、利用者負担を除いた給付額 1,396 億 9,001 万円となっている。

給付額について内訳を見ると、居宅サービスは 632 億 3,522 万円、地域密着型サービスは 255 億 5,449 万円、施設サービス 509 億 29 万円となり、その割合は居宅サービス 45.3%、地域密着型サービス 18.3%、施設サービス 36.4%となっている。(表 3) (表 4)

(※給付額に特定入所者介護サービス費、高額介護サービス費及び高額医療合算介護サービス費は含まない。)

**表 3 平成 27 年度累計 保険給付 介護給付・予防給付 (総数)**

区分	要支援1	要支援2	経過的要介護	要介護1	要介護2	要介護3	要介護4	要介護5	計
居宅サービス	229,459	304,031	0	459,211	370,203	253,843	185,337	128,686	1,930,770
地域密着型サービス	1,672	1,916	0	23,734	26,140	28,766	24,672	16,488	123,388
施設サービス	4	1	0	9,760	17,541	36,881	64,944	70,818	199,949
合計	231,135	305,948	0	492,705	413,884	319,490	274,953	215,992	2,254,107

区分	要支援1	要支援2	経過的要介護	要介護1	要介護2	要介護3	要介護4	要介護5	計
居宅サービス	259,474	538,410	0	1,524,786	1,451,672	1,266,397	1,043,144	796,445	6,880,329
地域密着型サービス	7,815	18,714	0	437,990	570,731	716,186	644,010	452,895	2,848,342
施設サービス	2	0	0	234,542	449,799	986,119	1,837,321	2,155,691	5,663,476
合計	267,292	557,125	0	2,197,318	2,472,202	2,968,703	3,524,475	3,405,032	15,392,146

区分	要支援1	要支援2	経過的要介護	要介護1	要介護2	要介護3	要介護4	要介護5	計
居宅サービス	2,789,085	5,575,700	0	15,482,119	14,671,107	12,772,326	10,498,551	7,988,203	69,777,092
地域密着型サービス	78,155	187,144	0	4,379,905	5,707,306	7,161,864	6,440,099	4,528,952	28,483,425
施設サービス	19	5	0	2,346,139	4,499,168	9,863,636	18,376,969	21,559,730	56,645,666
合計	2,867,259	5,762,849	0	22,208,164	24,877,581	29,797,827	35,315,619	34,076,885	154,906,182

区分	要支援1	要支援2	経過的要介護	要介護1	要介護2	要介護3	要介護4	要介護5	計
居宅サービス	2,543,842	5,054,526	0	14,089,863	13,301,507	11,560,846	9,483,018	7,201,621	63,235,224
地域密着型サービス	70,061	168,127	0	3,930,657	5,120,553	6,426,308	5,776,708	4,062,080	25,554,494
施設サービス	17	4	0	2,107,670	4,041,047	8,859,706	16,511,541	19,380,308	50,900,293
合計	2,613,920	5,222,657	0	20,128,191	22,463,107	26,846,860	31,771,268	30,644,009	139,690,011

※数値千円未満四捨五入等のため、合計が一致しない場合がある。

図12 要介護度別保険給付額(1ヶ月平均)の推移 (単位:百万円)

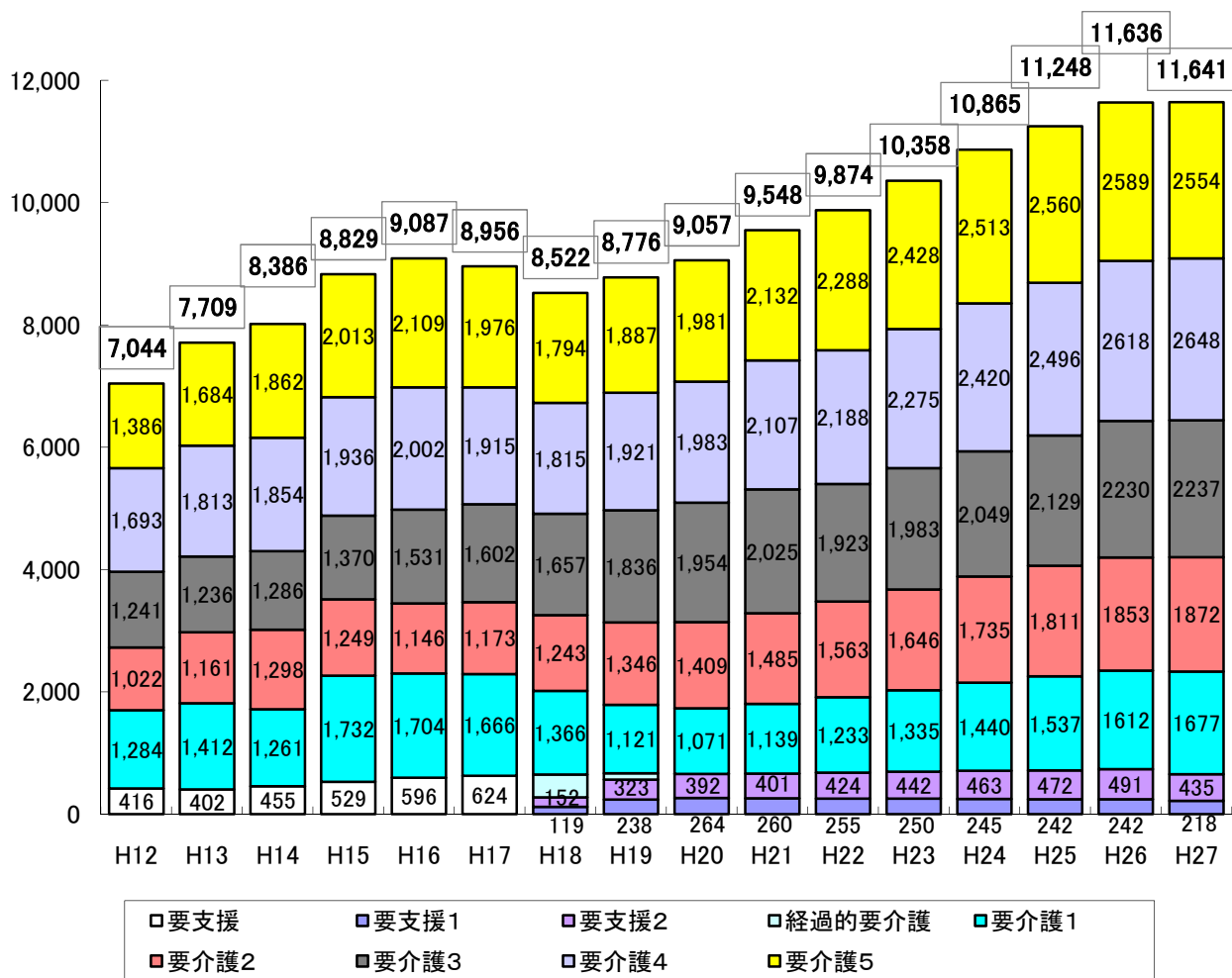
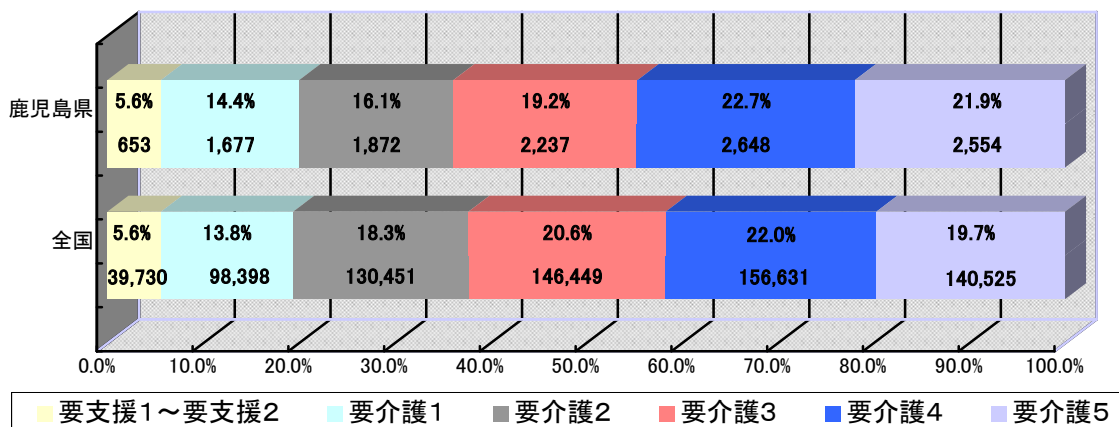


図13 保険給付額(1箇月平均)の要介護度別割合の全国平均比較 (単位:百万円)



(2) 保険者別介護サービス別の給付額割合

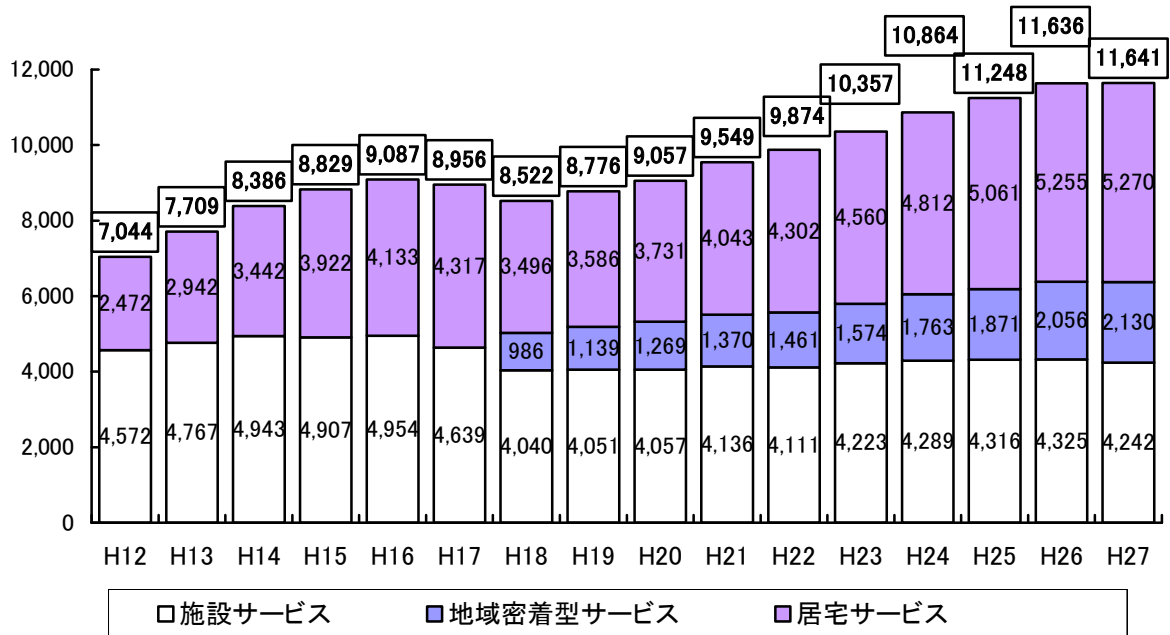
保険給付について、居宅サービス、地域密着型サービス、施設サービスの給付額割合は、県平均では、居宅サービス 45.3%、地域密着型サービス 18.3%、施設サービス 36.4%となっている。（全国平均は居宅サービス 54.8%、地域密着型サービス 11.8%、施設サービス 33.3%）（表 4）

表 4 保険者別介護サービス別給付額割合

（単位：千円）

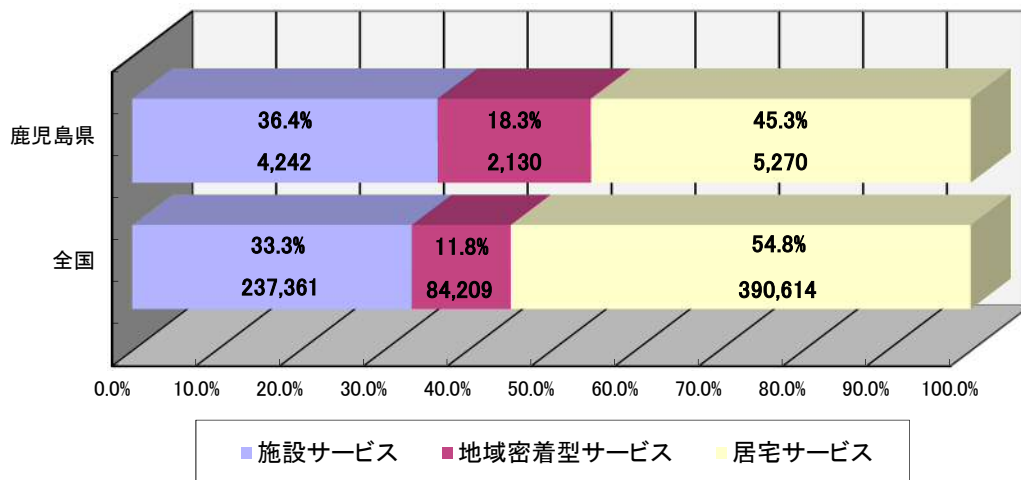
保険者名	居宅サービス		地域密着型サービス		施設サービス	
	計	構成比	計	構成比	計	構成比
鹿児島市	20,628,442	51.5%	7,876,880	19.7%	11,576,689	28.9%
鹿屋市	4,544,928	50.4%	2,001,693	22.2%	2,466,395	27.4%
枕崎市	798,073	43.2%	264,797	14.3%	785,503	42.5%
阿久根市	945,724	37.8%	630,431	25.2%	924,586	37.0%
出水市	2,474,797	50.3%	724,422	14.7%	1,721,477	35.0%
指宿市	1,597,873	41.1%	774,407	19.9%	1,511,414	38.9%
西之表市	938,863	56.1%	186,590	11.1%	549,275	32.8%
垂水市	515,921	31.1%	367,534	22.2%	773,232	46.7%
薩摩川内市	3,432,987	39.7%	1,474,663	17.0%	3,748,815	43.3%
日置市	1,926,629	40.9%	926,294	19.6%	1,863,266	39.5%
曾於市	1,821,237	41.8%	932,161	21.4%	1,602,577	36.8%
霧島市	3,888,973	45.3%	1,826,284	21.3%	2,877,746	33.5%
いちき串木野市	1,013,669	33.8%	610,224	20.3%	1,376,447	45.9%
南さつま市	1,557,325	36.5%	832,166	19.5%	1,877,814	44.0%
志布志市	1,331,073	40.0%	620,301	18.7%	1,373,135	41.3%
奄美市	1,978,016	50.2%	368,524	9.4%	1,594,538	40.5%
南九州市	1,900,196	45.7%	559,474	13.4%	1,700,490	40.9%
伊佐市	742,713	29.0%	560,244	21.8%	1,262,010	49.2%
始良市	2,082,185	39.4%	988,686	18.7%	2,219,030	41.9%
三島村	7,825	28.3%	2,759	10.0%	17,092	61.8%
十島村	18,466	48.9%	4,062	10.8%	15,250	40.4%
さつま町	1,027,431	37.4%	383,501	14.0%	1,335,703	48.6%
長島町	462,541	42.0%	191,396	17.4%	447,061	40.6%
湧水町	529,338	44.9%	166,077	14.1%	483,476	41.0%
大崎町	633,279	43.1%	157,595	10.7%	677,014	46.1%
東串良町	393,607	51.2%	85,911	11.2%	289,946	37.7%
錦江町	484,043	45.8%	64,106	6.1%	507,688	48.1%
南大隅町	427,007	37.7%	185,117	16.3%	521,771	46.0%
肝付町	956,939	45.3%	333,970	15.8%	823,856	39.0%
中種子町	429,341	52.0%	90,314	10.9%	305,238	37.0%
南種子町	250,530	50.0%	167,301	33.4%	83,062	16.6%
屋久島町	515,530	48.3%	161,681	15.1%	391,149	36.6%
大和村	65,809	34.5%	-	0.0%	125,071	65.5%
宇検村	80,509	41.2%	5,363	2.7%	109,731	56.1%
瀬戸内町	585,620	47.8%	120,819	9.9%	518,586	42.3%
龍郷町	205,031	42.9%	50,500	10.6%	221,975	46.5%
喜界町	425,532	54.9%	60,453	7.8%	289,421	37.3%
徳之島町	415,837	45.6%	138,889	15.2%	356,617	39.1%
天城町	253,498	35.6%	93,281	13.1%	366,272	51.4%
伊仙町	327,698	41.4%	180,555	22.8%	283,960	35.8%
和泊町	296,209	37.4%	140,510	17.7%	355,908	44.9%
知名町	226,586	37.0%	193,608	31.6%	192,453	31.4%
与論町	97,391	18.5%	50,953	9.7%	377,554	71.8%
鹿児島県	63,235,224	45.3%	25,554,494	18.3%	50,900,293	36.4%
全国	4,687,365,193	54.8%	1,010,513,644	11.8%	2,848,337,630	33.3%

図14 介護サービス別の保険給付額の推移(1ヶ月平均)(単位:百万円)



サービス別の割合を全国と比べると、施設サービスや地域密着型サービスの割合が高く、居宅サービスの割合が低くなっている。

図15 保険給付額(1ヶ月平均)の介護サービス別割合の全国平均比較  
(単位:百万円)



(3) 保険者別第1号被保険者1人当たり給付額（年額）

第1号被保険者1人当たり給付額（総数）の県平均は、居宅サービスでは126,390円（全国135,043円）、地域密着型サービスでは、52,099円（全国29,601円）、施設サービスでは103,302円（全国83,155円）、合計では281,791円（全国247,799円）となっている。（表5）

**表5 保険者別第1号被保険者1人当たり給付額** （単位：円）  
平成27年度累計（平成27年3月サービス分から平成28年2月サービス分まで）

保険者	合計	居宅サービス		地域密着型サービス		施設サービス	
		給付額	割合	給付額	割合	給付額	割合
鹿児島市	264,161	134,626	51.0%	52,624	19.9%	76,911	29.1%
鹿屋市	315,327	157,995	50.1%	70,517	22.4%	86,815	27.5%
枕崎市	227,080	96,810	42.6%	33,126	14.6%	97,144	42.8%
阿久根市	302,052	113,275	37.5%	76,882	25.5%	111,895	37.0%
出水市	294,340	146,753	49.9%	43,762	14.9%	103,825	35.3%
指宿市	256,496	104,000	40.5%	51,876	20.2%	100,621	39.2%
西之表市	291,302	163,059	56.0%	32,884	11.3%	95,359	32.7%
垂水市	267,035	81,750	30.6%	59,734	22.4%	125,551	47.0%
薩摩川内市	295,708	116,003	39.2%	50,900	17.2%	128,805	43.6%
日置市	296,715	119,858	40.4%	58,909	19.9%	117,948	39.8%
曾於市	304,944	126,331	41.4%	65,820	21.6%	112,792	37.0%
霧島市	265,697	119,231	44.9%	57,091	21.5%	89,375	33.6%
いちき串木野市	298,139	99,138	33.3%	61,142	20.5%	137,859	46.2%
南さつま市	318,887	116,224	36.4%	62,626	19.6%	140,037	43.9%
志布志市	311,772	123,256	39.5%	58,709	18.8%	129,808	41.6%
奄美市	305,158	151,540	49.7%	28,179	9.2%	125,439	41.1%
南九州市	305,718	138,040	45.2%	41,680	13.6%	125,998	41.2%
伊佐市	241,815	69,495	28.7%	53,296	22.0%	119,025	49.2%
始良市	237,609	92,953	39.1%	44,534	18.7%	100,122	42.1%
三島村	226,856	64,143	28.3%	22,617	10.0%	140,096	61.8%
十島村	180,757	88,355	48.9%	19,434	10.8%	72,968	40.4%
さつま町	318,919	117,972	37.0%	45,049	14.1%	155,898	48.9%
長島町	294,259	123,203	41.9%	52,038	17.7%	119,018	40.4%
湧水町	297,674	131,250	44.1%	42,551	14.3%	123,873	41.6%
大崎町	292,876	125,225	42.8%	31,767	10.8%	135,884	46.4%
東串良町	316,158	159,355	50.4%	35,841	11.3%	120,962	38.3%
錦江町	308,893	140,511	45.5%	18,910	6.1%	149,472	48.4%
南大隅町	309,058	116,156	37.6%	50,884	16.5%	142,017	46.0%
肝付町	329,683	148,459	45.0%	52,263	15.9%	128,960	39.1%
中種子町	272,066	140,961	51.8%	30,095	11.1%	101,011	37.1%
南種子町	252,656	125,882	49.8%	84,330	33.4%	42,443	16.8%
屋久島町	254,469	121,855	47.9%	38,538	15.1%	94,075	37.0%
大和村	315,373	108,645	34.4%	-	0.0%	206,729	65.6%
宇検村	276,672	107,664	38.9%	7,875	2.8%	161,132	58.2%
瀬戸内町	371,941	177,517	47.7%	36,712	9.9%	157,712	42.4%
龍郷町	265,423	113,202	42.6%	28,212	10.6%	124,008	46.7%
喜界町	281,608	154,116	54.7%	21,048	7.5%	106,444	37.8%
徳之島町	271,717	123,576	45.5%	42,357	15.6%	105,784	38.9%
天城町	337,070	120,616	35.8%	44,868	13.3%	171,585	50.9%
伊仙町	321,459	133,287	41.5%	74,812	23.3%	113,359	35.3%
和泊町	356,670	132,028	37.0%	64,691	18.1%	159,950	44.8%
知名町	299,444	108,776	36.3%	96,611	32.3%	94,058	31.4%
与論町	301,756	57,139	18.9%	30,168	10.0%	214,449	71.1%
鹿児島県	281,791	126,390	44.9%	52,099	18.5%	103,302	36.7%
全国	247,800	135,043	54.5%	29,601	11.9%	83,155	33.6%

(4) 第1号被保険者への介護保険給付状況

第1号被保険者分の保険給付関係は、件数220万件、単位数151億4,925万単位、費用額1,524億4,895万円、給付額1,374億5,996万円となっている。(表6)

表6 第1号被保険者分の介護保険給付状況

	第1号被保険者分								
	要支援1	要支援2	経過的要介護	要介護1	要介護2	要介護3	要介護4	要介護5	計
件数 (件)	228,754	299,959	0	482,064	402,006	311,072	269,705	209,673	2,203,233
単位数 (千単位)	264,332	546,502	0	2,161,748	2,422,374	2,919,438	3,482,905	3,351,946	15,149,246
費用額 (千円)	2,835,888	5,652,589	0	21,843,275	24,373,342	29,301,671	34,897,015	33,545,172	152,448,952
給付額 (千円)	2,585,225	5,122,333	0	19,795,115	22,004,648	26,396,636	31,392,519	30,163,483	137,459,960

(5) 第2号被保険者への介護保険給付状況

第2号被保険者分の保険給付関係は、件数50,874件、単位数2億4,290万単位、費用額24億5,723万円、給付額22億3,005万円となっている。(表7)

表7 第2号被保険者分の介護保険給付状況

区分	第2号被保険者分								
	要支援1	要支援2	経過的要介護	要介護1	要介護2	要介護3	要介護4	要介護5	計
件数 (件)	2,381	5,989	0	10,641	11,878	8,418	5,248	6,319	50,874
単位数 (千単位)	2,959	10,622	0	35,570	49,828	49,265	41,570	53,085	242,900
費用額 (千円)	31,371	110,260	0	364,888	504,239	496,156	418,604	531,713	2,457,231
給付額 (千円)	28,695	100,324	0	333,075	458,459	450,224	378,748	480,526	2,230,051

(6) 特定入所者介護（介護予防）サービス費の状況

特定入所者介護（介護予防）サービス費については、食費の累計が件数 216,071 件、居住費（滞在費）の累計が件数 122,804 件となっている。

給付額（総数）は、食費は 50 億 7,319 万円、居住費（滞在費）は 21 億 8,179 万円の合計 72 億 5,497 万円となっている。（表 8）

表 8 特定入所者介護サービス費の状況

区分		要支援1	要支援2	経過的要介護	要介護1	要介護2	要介護3	要介護4	要介護5	合計
件数 (件)	食費	268	965	0	15,132	24,799	43,243	65,863	65,801	216,071
	居住費	186	707	0	7,607	12,607	24,337	38,555	38,805	122,804
給付額 (千円)	食費	1,123	4,482	0	255,843	470,653	984,180	1,654,807	1,702,098	5,073,186
	居住費	560	2,747	0	82,481	174,826	427,273	740,019	753,879	2,181,785
	合計	1,683	7,229	0	338,325	645,480	1,411,452	2,394,826	2,455,977	7,254,971

(7) 高額介護（介護予防）サービス費

高額介護（介護予防）サービス費の累計は件数 339,021 件、給付額 35 億 1,849 万円となっている。

(8) 高額医療合算介護（介護予防）サービス費

高額医療合算介護（介護予防）サービス費の累計は件数 18,930 件、給付額 4 億 8,168 万円となっている。

(9) 市町村特別給付

市町村特別給付は、件数 568 件、給付額 250 万円となっている。



### 3 第1号被保険者の保険料収納状況（現年度分）

平成27年度分の保険料収納状況は、調定額293億1,542万円、収納額288億9,673万円、収納率98.6%となっている。（表9）

なお、特別徴収の収納額累計は263億6,924万円、収納率100%、普通徴収の収納額累計は25億2,749万円、収納率85.8%となっている。

表9 保険者別保険料収納状況（現年度分）

				（単位：千円）			
保険者	調定額累計	収納額累計	収納率	保険者	調定額累計	収納額累計	収納率
鹿児島市	9,721,653	9,527,143	98.0%	長島町	180,057	179,007	99.4%
鹿屋市	1,754,146	1,727,924	98.5%	湧水町	223,524	220,313	98.6%
枕崎市	403,888	400,761	99.2%	大崎町	277,810	276,246	99.4%
阿久根市	463,121	458,235	98.9%	東串良町	139,582	137,915	98.8%
出水市	1,049,092	1,041,856	99.3%	錦江町	179,083	177,635	99.2%
指宿市	802,445	793,180	98.8%	南大隅町	183,443	182,289	99.4%
西之表市	315,980	310,648	98.3%	肝付町	382,970	377,970	98.7%
垂水市	310,421	307,651	99.1%	中種子町	152,674	148,971	97.6%
薩摩川内市	1,806,170	1,779,446	98.5%	南種子町	91,821	91,437	99.6%
日置市	995,324	987,802	99.2%	屋久島町	238,784	235,210	98.5%
曾於市	767,604	760,369	99.1%	大和村	25,287	25,105	99.3%
霧島市	1,829,026	1,809,857	99.0%	宇検村	32,230	32,154	99.8%
いちき串木野市	650,042	645,148	99.2%	瀬戸内町	207,472	203,635	98.2%
南さつま市	779,355	775,613	99.5%	龍郷町	83,285	82,410	98.9%
志布志市	644,808	639,445	99.2%	喜界町	131,565	129,089	98.1%
奄美市	737,570	720,058	97.6%	徳之島町	156,664	151,967	97.0%
南九州市	781,940	778,778	99.6%	天城町	103,228	100,289	97.2%
伊佐市	494,599	489,620	99.0%	伊仙町	122,614	118,512	96.7%
始良市	1,237,360	1,223,673	98.9%	和泊町	130,173	128,532	98.7%
三島村	3,165	3,151	99.6%	知名町	116,796	114,339	97.9%
十島村	9,948	9,896	99.5%	与論町	96,673	94,951	98.2%
さつま町	502,031	498,496	99.3%				
鹿児島県	29,315,420	28,896,727	98.6%	全国	2,159,455,627	2,130,132,348	98.6%

図 16 保険料収納額と収納率の推移

(単位：百万円)

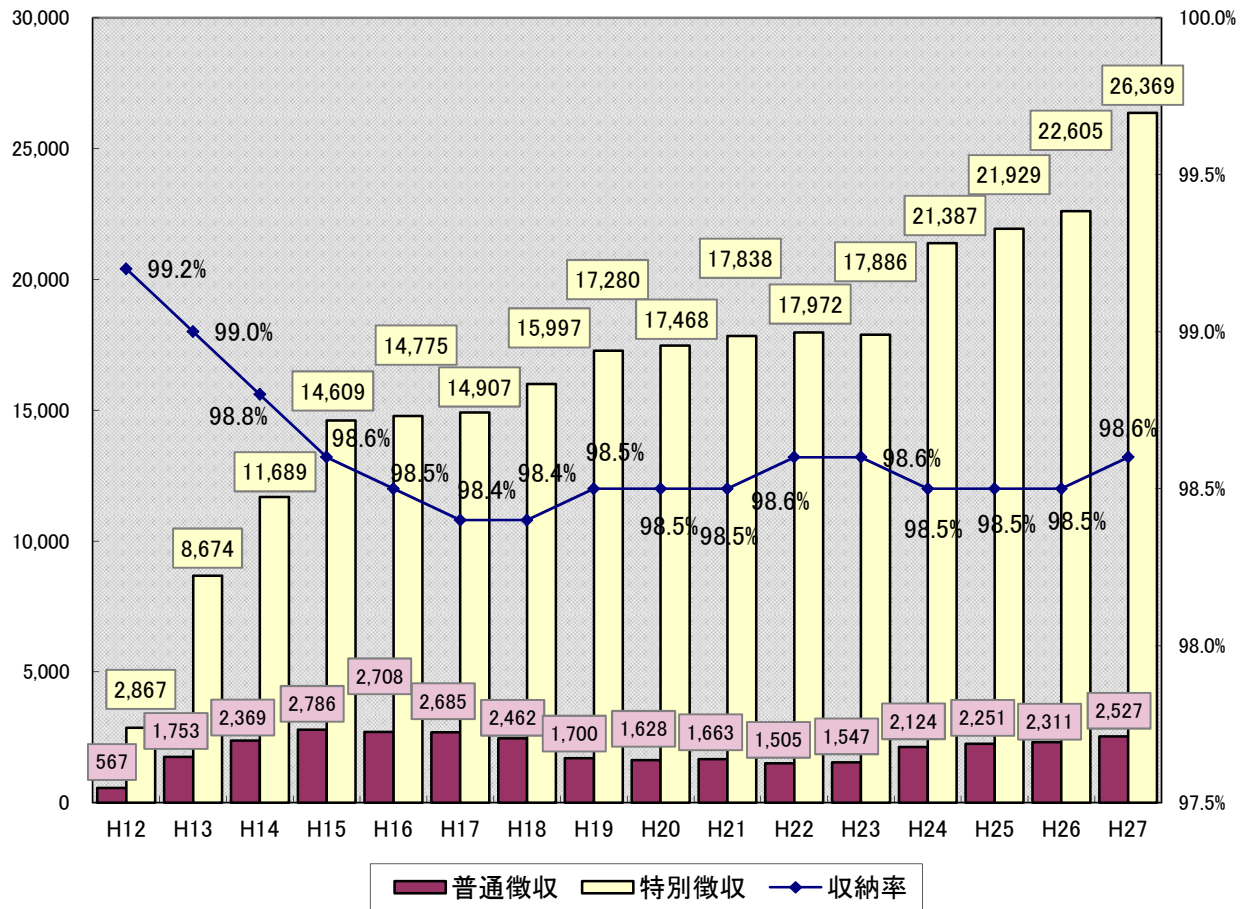
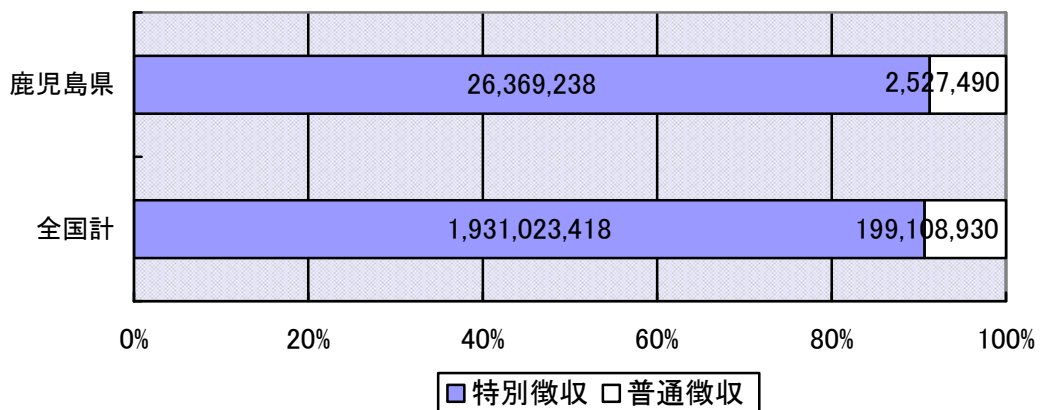


図 17 保険料収納額（全国計との比較）

(単位：千円)



4 介護保険特別会計経理状況

平成 27 年度の保険者における介護保険特別会計（保険事業勘定）は、歳入合計 1,652 億 9,246 万円、歳出合計 1,608 億 7,766 万円、差引残額 44 億 1,480 万円となっている。（表 10）

また、平成 27 年度末現在で介護給付費準備基金の保有額は、39 億 6,787 万円（39 保険者）となっている。

表 10 介護保険特別会計経理状況（保険事業勘定・鹿児島県計）

（単位：千円）

歳 入		歳 出	
科 目	決算額	科 目	決算額
保険料	29,069,707	総務費	3,080,352
分担金及び負担金	4,646	保険給付費	216,458,987
使用料及び手数料	9,856	地域支援事業	3,228,883
国庫支出金	43,314,365	財政安定化基金拠出金	0
介護給付費負担金(再掲)	28,596,735	相互財政安定化事業負担金	0
調整交付金(再掲)	13,505,179	保健福祉事業費	80,360
地域 交付 金		基金積立金	1,137,192
介護予防・日常生活支援総合事業(再掲)	71,463	公債費	219,319
介護予防事業(再掲)	222,008	予備費	0
包括的支援事業・任意事業(再掲)	804,963	諸支出金	1,972,564
介護予防・日常生活支援総合事業以外の地域支援事業(再掲)	51,973		
支払基金交付金	42,762,907		
介護給付費交付金(再掲)	42,432,420		
地域支援事業支援交付金(再掲)	330,487		
都道府県支出金	23,096,875		
都道府県負担金(再掲)	22,478,443		
地域 交付 金			
介護予防・日常生活支援総合事業(再掲)	29,850		
介護予防事業(再掲)	118,653		
包括的支援事業・任意事業(再掲)	401,140		
介護予防・日常生活支援総合事業以外の地域支援事業(再掲)	21,853		
相互財政安定化事業交付金	0		
財産収入	2,643		
寄付金	0		
繰入金	23,610,396		
一般会計繰入金 12.5%(再掲)	19,315,587		
総務費に係る一般会計繰入金(再掲)	2,730,396		
地域 繰入 金			
介護予防・日常生活支援総合事業(再掲)	28,854		
介護予防事業(再掲)	113,139		
包括的支援事業・任意事業(再掲)	430,802		
介護予防・日常生活支援総合事業以外の地域支援事業(再掲)	247,786		
低所得者保険料軽減繰入金	436,015		
繰越金	3,147,043		
市町村債	0		
諸収入	274,018		
合 計	165,292,457	合 計	160,877,657
歳入歳出差引残額(A)	4,414,799	介護給付費準備基金(年度末現在)	3,967,868

(参考)

介護保険特別会計（保険事業勘定）の科目の説明

科 目		内 容
歳 入	保険料	第1号被保険者から徴収した保険料
	分担金及び負担金	介護認定審査会共同設置等の場合の負担金等
	使用料及び手数料	保険料の督促手数料等
	国庫支出金	介護保険事業の執行に必要な国の負担金等
	介護給付費負担金(再掲)	介護給付及び予防給付に要する国の負担金(20%(施設等給付は15%))
	調整交付金(再掲)	介護保険の財政調整のために交付する国の負担金(約5%)
	地域支援事業交付金	
	介護予防・日常生活支援総合事業(再掲)	介護予防事業に要する国の交付金(25%)
	介護予防事業(再掲)	介護予防事業に要する国の交付金(25%)
	包括的支援事業・任意事業(再掲)	包括的支援事業・任意事業に要する国の交付金(39%)
	介護予防・日常生活支援総合事業以外の地域支援事業(再掲)	介護予防・日常生活支援総合事業以外の地域支援事業に要する国の交付金(25%)
	支払基金交付金	支払基金からの介護給付費交付金
	介護給付費交付金(再掲)	第2号被保険者の介護納付金にかかる支払基金からの介護給付費交付金
	地域支援事業支援交付金(再掲)	第2号被保険者の介護納付金にかかる支払基金からの地域支援事業支援交付金
	都道府県支出金	介護保険事業の執行に必要な都道府県負担金等
	都道府県負担金(再掲)	介護給付及び予防給付に要する都道府県負担金(12.5%(施設等給付は17.5%))
	地域支援事業交付金	
	介護予防・日常生活支援総合事業(再掲)	介護予防事業に要する都道府県の交付金(12.5%)
	介護予防事業(再掲)	介護予防事業に要する都道府県の交付金(12.5%)
	包括的支援事業・任意事業(再掲)	包括的支援事業・任意事業に要する都道府県の交付金(19.5%)
	介護予防・日常生活支援総合事業以外の地域支援事業(再掲)	介護予防・日常生活支援総合事業以外の地域支援事業に要する都道府県の交付金(12.5%)
	相互財政安定化事業交付金	市町村相互財政安定化事業における交付金
	財産収入	財産運用収入及び財産売却収入等
	寄附金	寄附金
	繰入金	他会計や基金からの繰入金
	一般会計繰入金 12.5%(再掲)	介護給付及び予防給付に要する市町村の負担金(12.5%)
	総務費に係る一般会計繰入金(再掲)	介護保険事業の執行に必要な事務費、人件費等の一般会計からの繰入金
地域支援事業繰入金		
介護予防・日常生活支援総合事業(再掲)	介護予防事業に要する市町村の負担金(12.5%)	
介護予防事業(再掲)	介護予防事業に要する市町村の負担金(12.5%)	
包括的支援事業・任意事業(再掲)	包括的支援事業・任意事業に要する市町村の負担金(19.5%)	
介護予防・日常生活支援総合事業以外の地域支援事業(再掲)	介護予防・日常生活支援総合事業以外の地域支援事業に要する市町村の負担金(12.5%)	
低所得者保険料軽減繰入金	低所得者保険料軽減事業費の一般会計からの繰入金	
繰越金	前年度の余剰金	
市町村債	財政安定化基金等からの借入金等	
諸収入	延滞金、加算金、過料等	
歳 出	総務費	介護保険事業の執行に必要な事務費、人件費等
	保険給付費	保険給付、予防給付、高額介護サービス、市町村特別給付に要する費用等
	地域支援事業	地域支援事業に要する費用
	財政安定化基金拠出金	財政安定化基金に係る拠出金
	相互財政安定化事業負担金	市町村相互財政安定化事業における負担金
	保健福祉事業費	保健福祉事業に要する費用
	基金積立金	介護給付費準備基金等への積立金
	公債費	借入金の返還金等
	予備費	予備費
	諸支出金	他会計への繰出金、還付加算金等