

平成28年度介護保険事業状況報告年報の概要（鹿児島県）

1 一般状況

(1) 第1号被保険者のいる世帯数

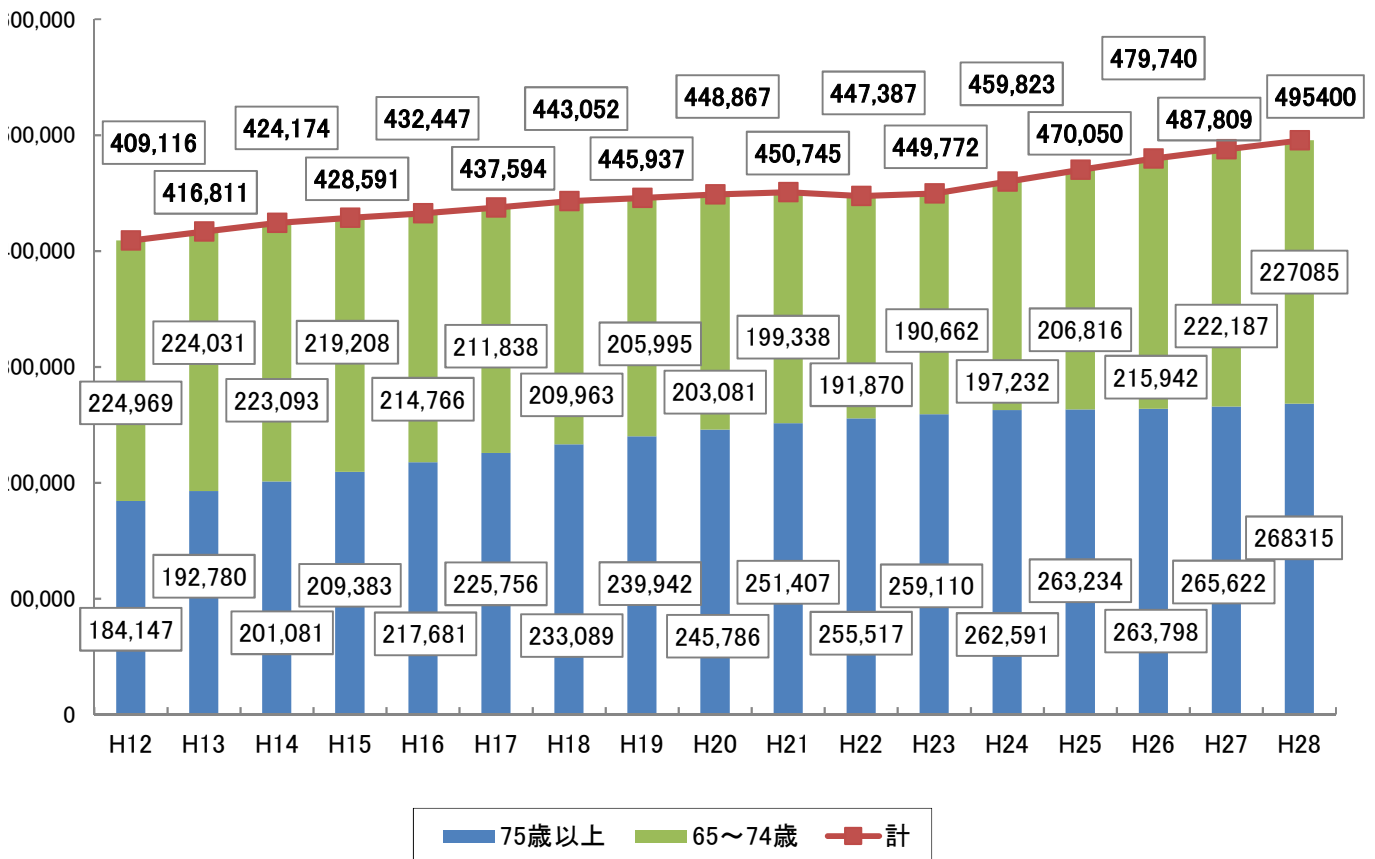
第1号被保険者のいる世帯数は、平成28年度末現在（平成29年3月末。以下同じ。）で361,217世帯となっており、前年度末現在357,187世帯に比べ4,030世帯（1.13%）増加している。

(2) 第1号被保険者数

第1号被保険者数は、平成28年度末現在で495,400人となっている。そのうち、前期高齢者（65歳以上74歳未満）は227,085人、後期高齢者（75歳以上）は268,315人で、第1号被保険者に占める割合は、それぞれ45.8%、54.2%となっている。（図1）

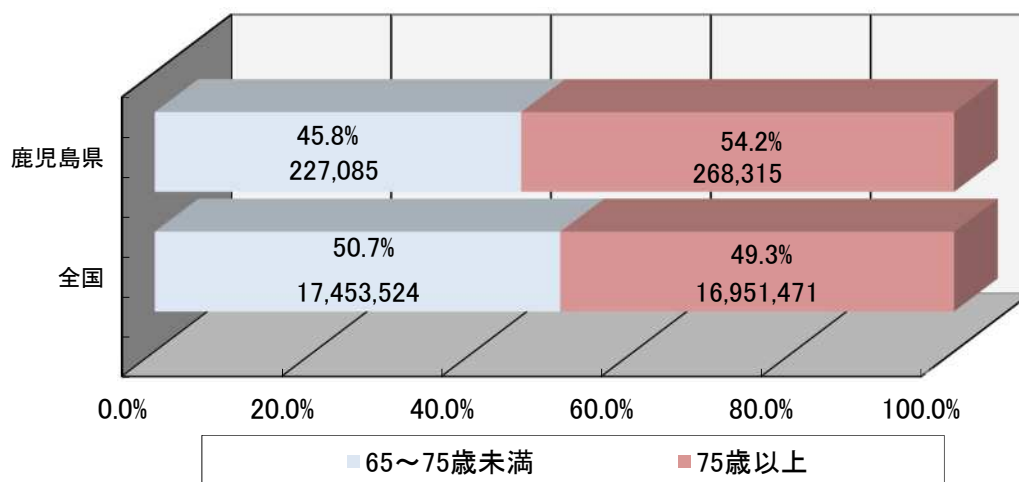
前年度末現在に比べ前期高齢者は4,898人（2.20%）増、後期高齢者は2,693人（1.01%）増、合計では7,591人（1.56%）増となっている。

図1 第1号被保険者数の推移(年度末現在)（単位：人）



※年齢階級別の割合を全国と比較すると、後期高齢者（75歳以上）が4.9ポイント高くなっている。

図2 第1号被保険者数(年度末現在)の年齢階級別割合



(3) 要介護(要支援)認定者数

要介護(要支援)認定者数(以下「認定者」という。)は、平成28年度末現在で100,288人。

うち、第1号被保険者98,414人、第2号被保険者1,874人となっている。(表1)

前年度末現在に比べ、第1号被保険者は120人(▲0.12%)減、第2号被保険者は91人(▲4.63%)減となっている。

認定を受けた第1号被保険者のうち前期高齢者は8,774人、後期高齢者は89,640人で認定者に占める割合は、それぞれ8.92%、91.08%となっている。

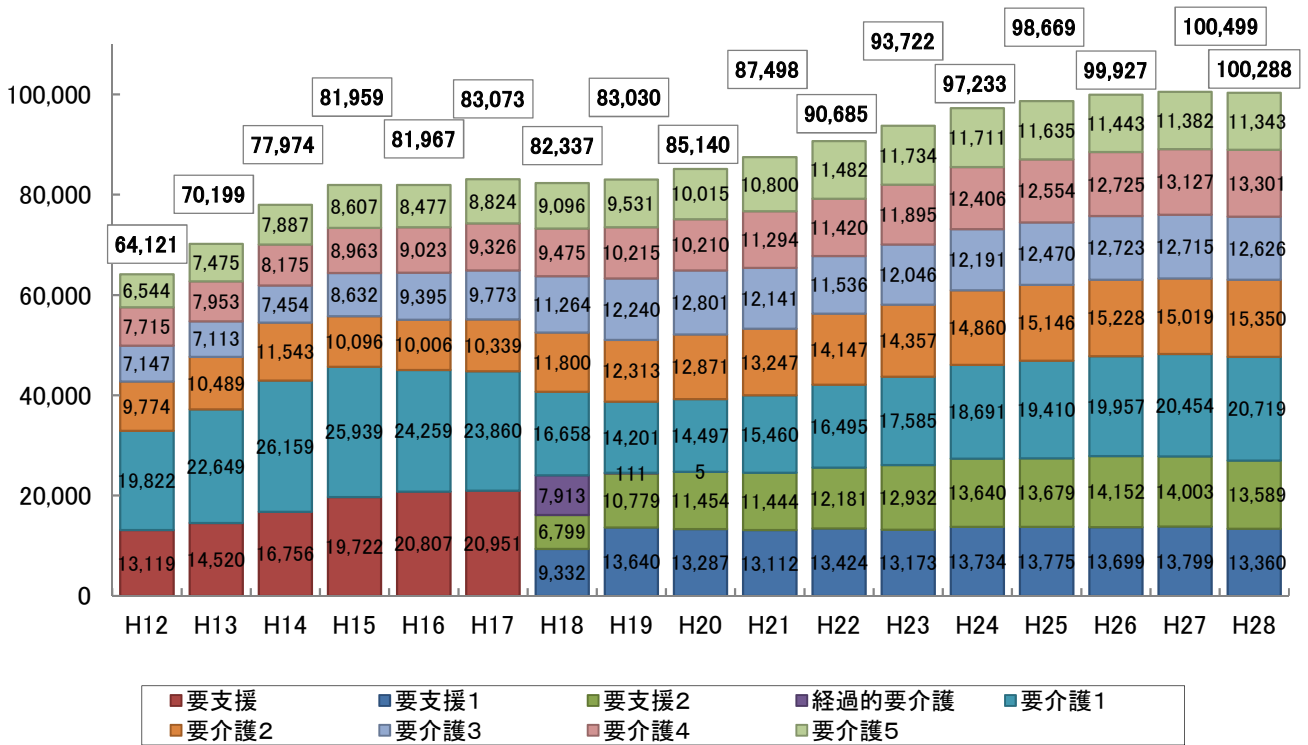
認定者を要介護度別にみると、要支援1が13,360人、要支援2が13,589人、要介護1が20,719人、要介護2が15,350人、要介護3が12,626人、要介護4が13,301人、要介護5が11,343人となっており、要介護度が軽度(要支援1～要介護2)の認定者が約62.8%を占めている。

表1 要介護(要支援)認定者数(年度末現在)

(単位：人)

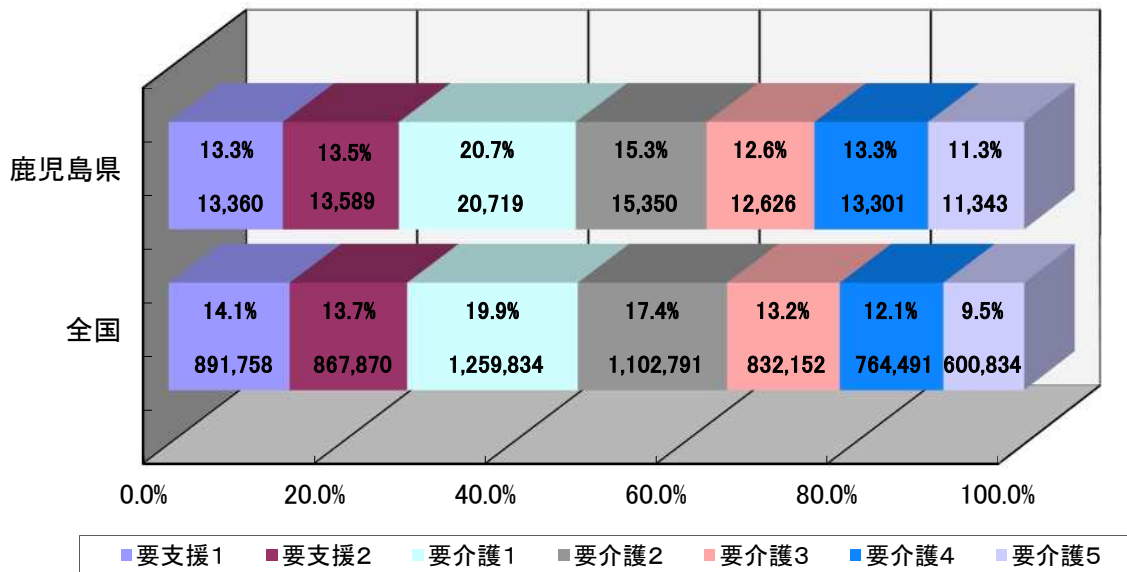
	要支援1	要支援2	計	要介護1	要介護2	要介護3	要介護4	要介護5	計	合計
第1号被保険者	13,192	13,296	26,488	20,344	14,995	12,375	13,091	11,121	71,926	98,414
65歳以上 75歳未満	1,362	1,335	2,697	1,809	1,380	1,033	946	909	6,077	8,774
75歳以上	11,830	11,961	23,791	18,535	13,615	11,342	12,145	10,212	65,849	89,640
第2号被保険者	168	293	461	375	355	251	210	222	1,413	1,874
総数	13,360	13,589	26,949	20,719	15,350	12,626	13,301	11,343	73,339	100,288
構成比	13.3%	13.5%	26.9%	20.7%	15.3%	12.6%	13.3%	11.3%	73.1%	100.0%

図3 要介護(要支援)認定者数(年度末現在)の推移 (単位:人)



要介護度別の割合について、全国平均と大きな差はないが、要介護1から要介護5の合計の割合が、全国平均に比べて0.97ポイント高くなっている。(図4)

図4 要介護(要支援)認定者数(年度末現在)の要介護度別割合



(4) 第1号被保険者に占める認定者の割合

第1号被保険者に占める認定者の割合(平成28年度末現在)は、県平均で19.9%(前年度20.2%)となっている。(全国平均は18.0%)(表2)

表2 保険者別第1号被保険者に占める要介護(要支援)認定者の状況(年度末現在)

(単位:人)

第2表 保険者別 第1号被保険者数(年度末現在)

(単位:人)

保険者名	第1号被保険者認定者数①	第1号被保険者数②	認定率①/②%
鹿児島市	31,209	153,023	20.4%
鹿屋市	5,953	28,666	20.8%
枕崎市	1,400	8,072	17.3%
阿久根市	1,602	8,184	19.6%
出水市	3,379	16,651	20.3%
指宿市	2,967	14,986	19.8%
西之表市	1,052	5,602	18.8%
垂水市	1,140	6,131	18.6%
薩摩川内市	5,614	29,261	19.2%
日置市	3,103	15,964	19.4%
曾於市	2,995	14,095	21.2%
霧島市	6,204	32,381	19.2%
いちき串木野市	1,861	9,974	18.7%
南さつま市	2,947	13,208	22.3%
志布志市	2,010	10,654	18.9%
奄美市	2,678	12,969	20.6%
南九州市	3,070	13,471	22.8%
伊佐市	1,721	10,518	16.4%
始良市	3,828	22,433	17.1%
三島村	19	122	15.6%
十島村	44	213	20.7%
さつま町	1,764	8,493	20.8%

保険者名	第1号被保険者認定者数①	第1号被保険者数②	認定率①/②%
長島町	732	3,669	20.0%
湧水町	795	3,936	20.2%
大崎町	992	5,007	19.8%
東串良町	447	2,389	18.7%
錦江町	692	3,350	20.7%
南大隅町	719	3,585	20.1%
肝付町	1,452	6,310	23.0%
中種子町	619	3,039	20.4%
南種子町	305	1,968	15.5%
屋久島町	742	4,197	17.7%
大和村	117	602	19.4%
宇検村	130	703	18.5%
瀬戸内町	776	3,244	23.9%
龍郷町	280	1,856	15.1%
喜界町	452	2,714	16.7%
徳之島町	537	3,309	16.2%
天城町	367	2,102	17.5%
伊仙町	473	2,395	19.7%
和泊町	477	2,202	21.7%
知名町	438	2,065	21.2%
与論町	312	1,687	18.5%

鹿児島県	98,414	495,400	19.9%
------	--------	---------	-------

全国	6,186,862	34,404,995	18.0%
----	-----------	------------	-------

(5) 居宅介護(介護予防)サービス受給者数

居宅介護(介護予防)サービス(以下「居宅サービス」という。)受給者数は、平成28年3月から平成29年2月までの1ヶ月あたり平均が、総数で57,690人となっており、前年度の1ヶ月あたり平均(総数で57,552人)から138人の増となっている。

要介護度別の平成28年3月から平成29年2月までの1箇月あたり平均は、要支援1 7,961人、要支援2 9,661人、要介護1 14,649人、要介護2 10,607人、要介護3 6,874人、要介護4 4,805人、要介護5 3,132人となっており、要介護度別の割合では、要介護1の受給者数が25.4%と最も多い。要支援1, 2の受給者数の減少については、一部介護予防サービスが総合事業に移行したことによる影響と考えられる。

図5 居宅サービス受給者数(1ヶ月平均) (単位:人)

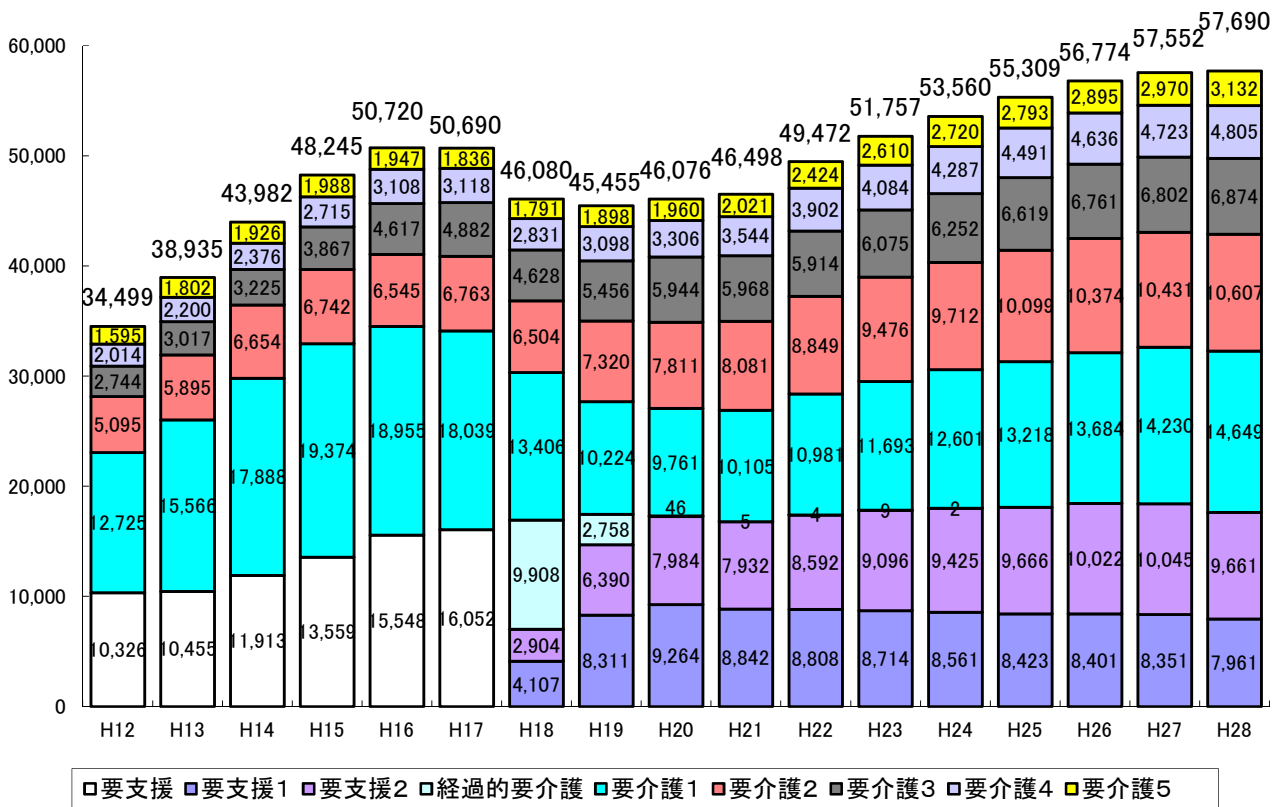


図6 居宅サービス受給者(1箇月平均)の年度別要介護度別割合

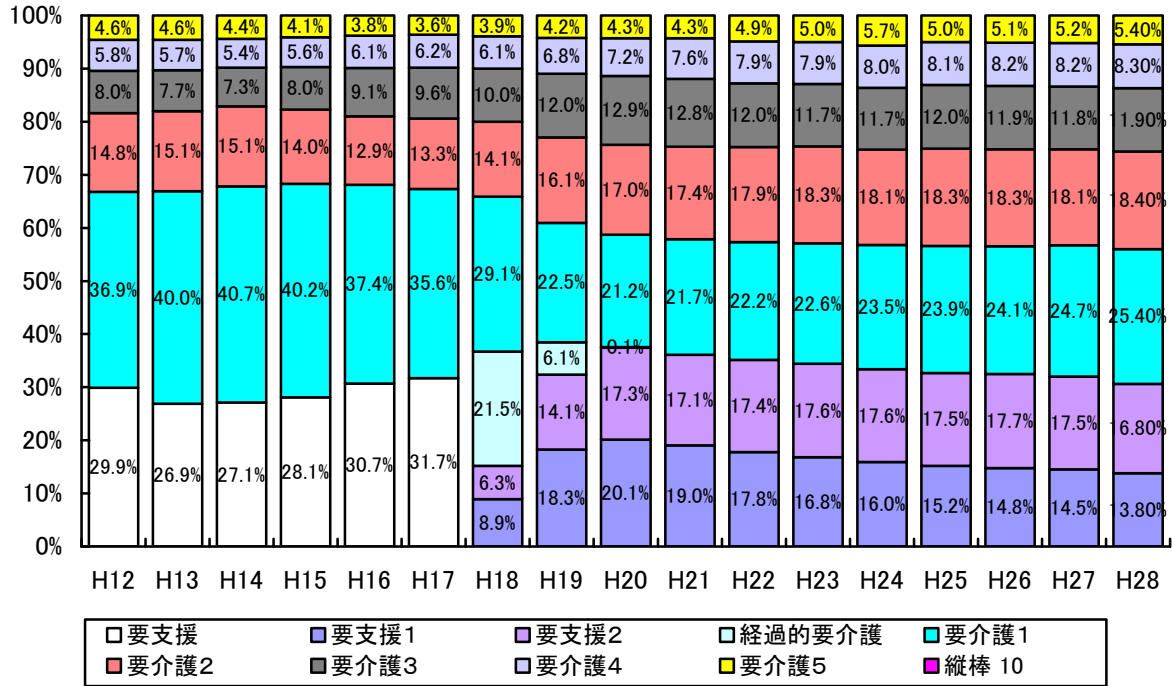
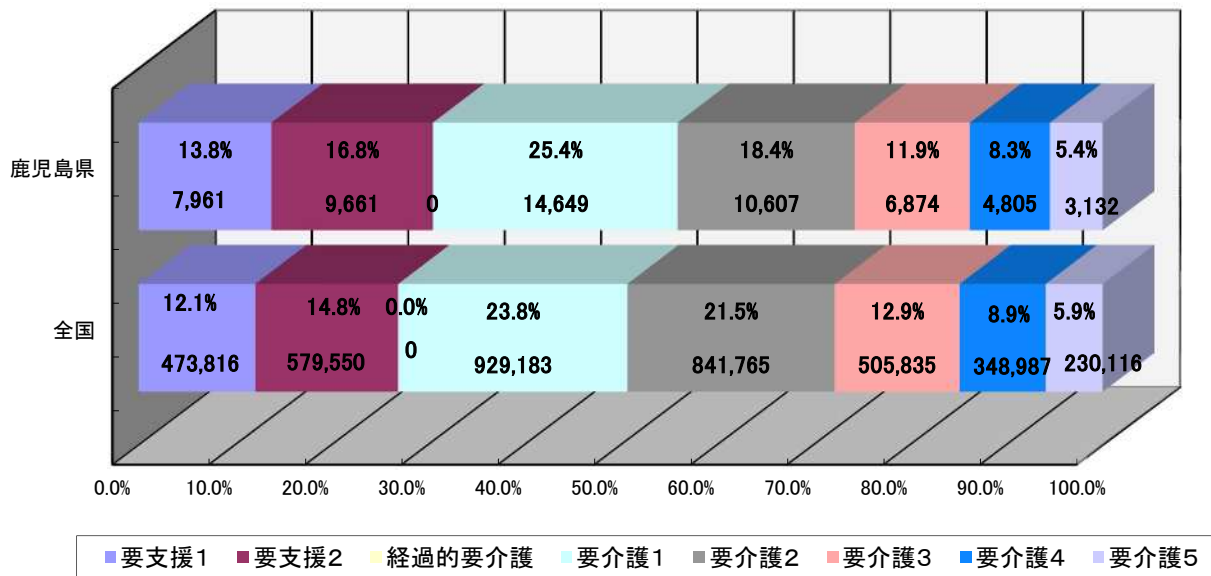


図7 居宅サービス受給者(1箇月平均)の要介護度別割合の全国平均比較
(単位:人)



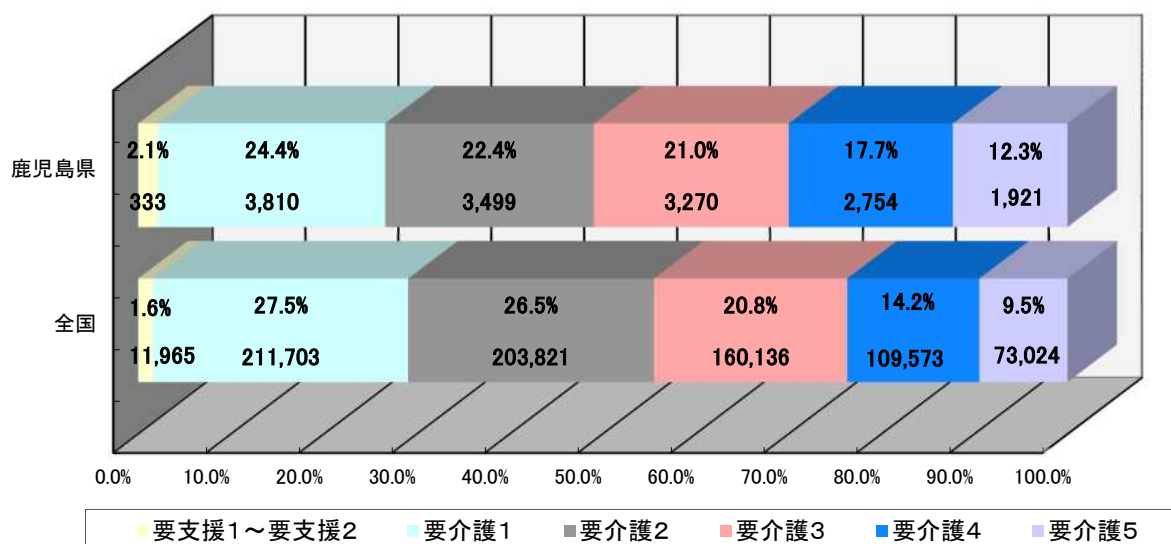
(6) 地域密着型サービス受給者数

地域密着型介護（介護予防）サービス（以下「地域密着型サービス」という。）受給者数は、平成28年3月から平成29年2月までの1ヶ月あたり平均は、総数で15,589人となっており、前年度の1ヶ月あたり平均（総数で10,152人）から5,437人の増となっている。前年度比の増については、平成28年度より一部通所介護が地域密着型サービスに移行したことによる。

要介護度別の平成28年3月から平成29年2月までの1ヶ月あたり平均は、要支援1～要支援2 333人、要介護1 3,810人、要介護2 3,499人、要介護3 3,270人、要介護4 2,754人、要介護5 1,921人となっており、要介護1以上の受給者数が約98%を占める。

(図8)

図8 地域密着型サービス受給者(1箇月平均)の要介護度別割合の全国平均との比較(単位:人)



(7) 施設介護サービス受給者数

施設介護サービス（以下「施設サービス」という。）受給者数の平成28年3月から平成29年2月までの1ヶ月あたり平均は、総数※で16,556人となっており、前年度の1ヶ月あたり平均（総数で16,549人）から、受給者数は、7人の増となっている。（図9）

施設の種別毎では、介護老人福祉施設9,420人、介護老人保健施設6,262人、介護療養型医療施設874人、前年度と比べると介護老人福祉施設64人（0.68%）増、介護老人保健施設3人（0.05%）増、介護療養型医療施設60人（▲6.42%）減、総数7人（0.04%）増となっている。

※ 総数は施設種別毎の受給者数を合算したものであるため、同一月に複数の施設を使用した場合の重複がある。

図9 年度別施設別の施設サービス受給者数(1ヶ月平均) (単位:人)

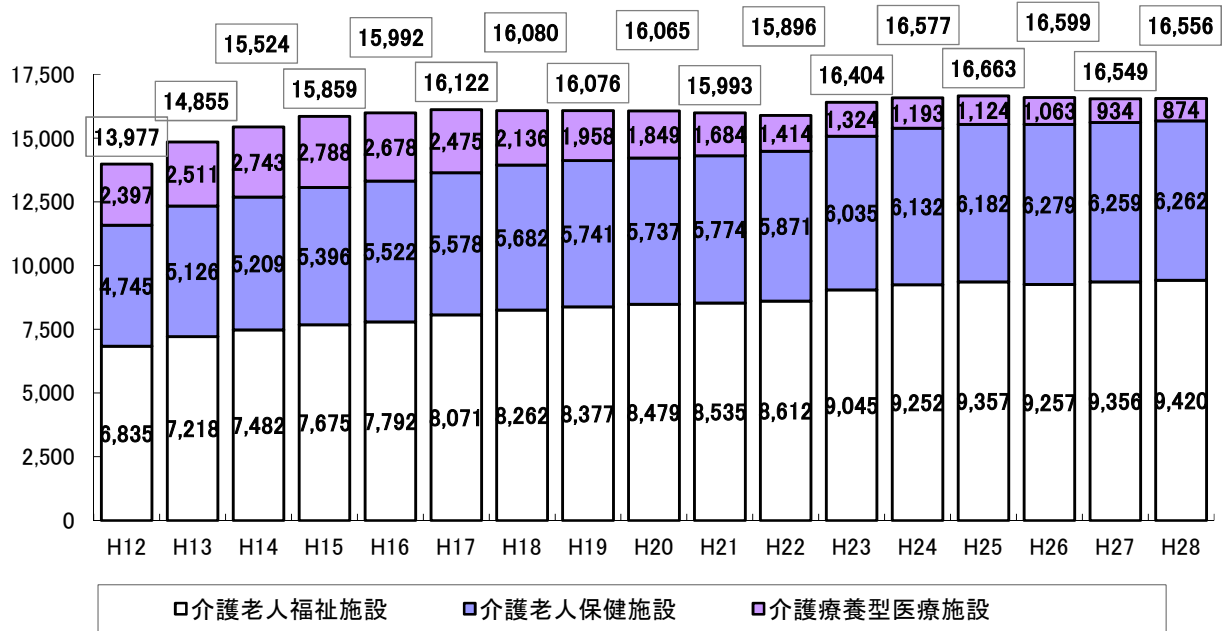


図10 年度別施設別の施設サービス受給者割合(1ヶ月平均)

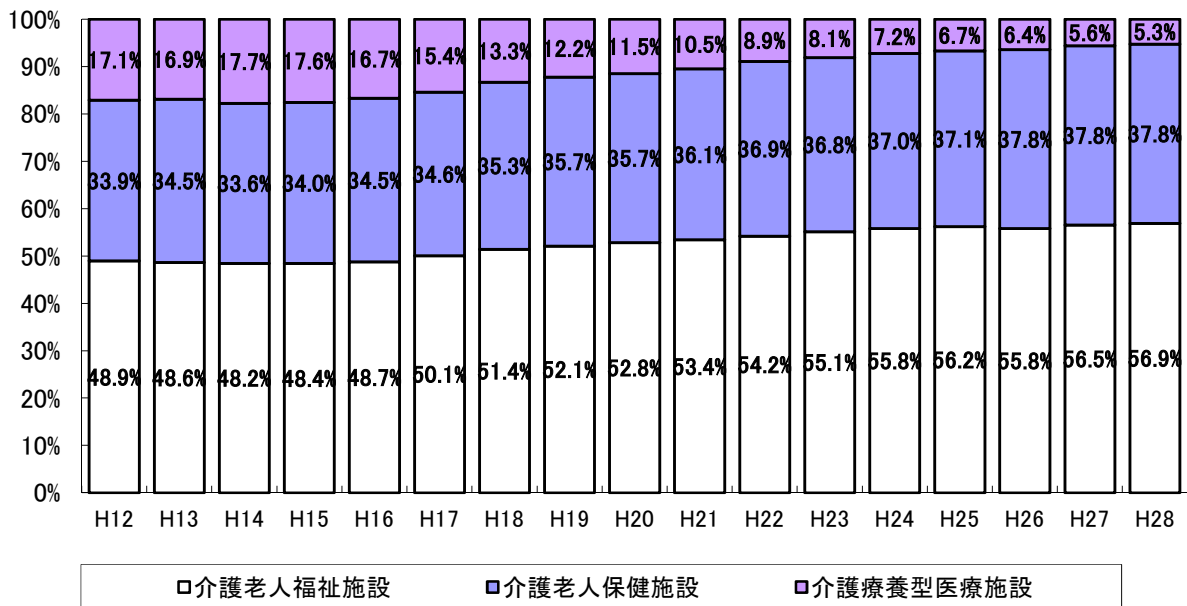
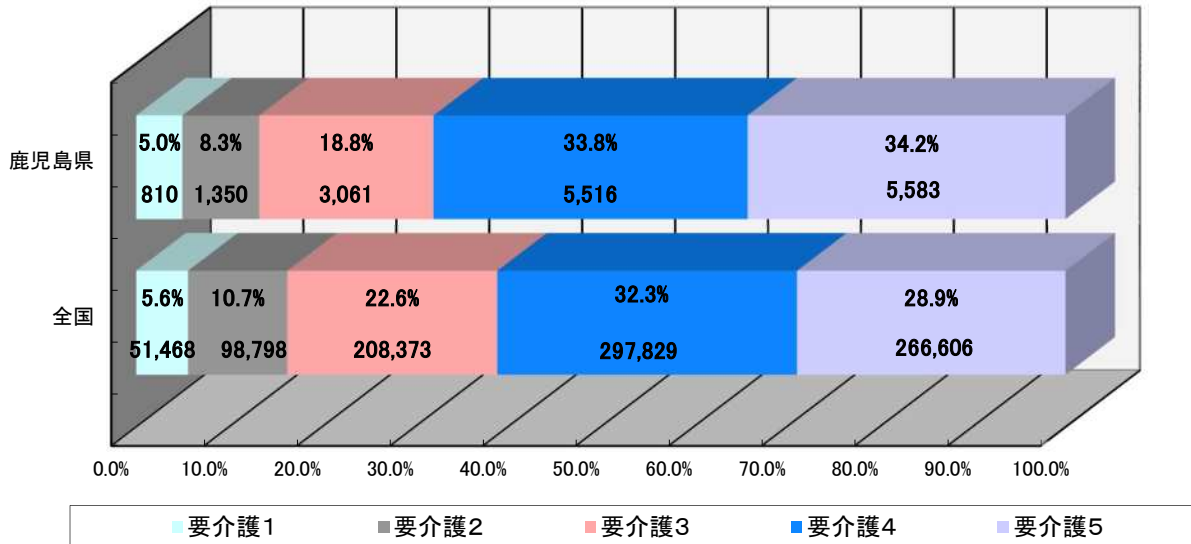


図11 施設サービス受給者(1箇月平均)の
要介護度別割合の全国平均との比較 (単位:人)



2 保険給付

(1) 総数

保険給付関係の平成 28 年度累計の総数は、件数 229 万件、単位数 155 億 5,647 万単位、費用額 1,565 億 6080 万円、利用者負担を除いた給付額 1,408 億 6,071 万円となっている。

給付額について内訳を見ると、居宅サービスは 575 億 9,272 万円、地域密着型サービスは 329 億 6,924 万円、施設サービス 502 億 9,875 万円となり、その割合は居宅サービス 40.9%、地域密着型サービス 23.4%、施設サービス 35.7%となっている。(表 3) (表 4)

(※給付額に特定入所者介護サービス費、高額介護サービス費及び高額医療合算介護サービス費は含まない。)

表 3 平成 28 年度累計 保険給付 介護給付・予防給付 (総数)

件数 (単位: 件)

区分	要支援1	要支援2	経過的要介護	要介護1	要介護2	要介護3	要介護4	要介護5	計
居宅サービス	220,265	294,156	0	454,888	361,633	246,793	182,322	130,099	1,890,156
地域密着型サービス	1,792	2,290	0	48,875	44,604	41,259	34,664	24,139	197,623
施設サービス	2	0	0	9,954	16,513	37,517	67,610	68,215	199,811
合計	222,059	296,446	0	513,717	422,750	325,569	284,596	222,453	2,287,590

単位 (単位: 千単位数)

区分	要支援1	要支援2	経過的要介護	要介護1	要介護2	要介護3	要介護4	要介護5	計
居宅サービス	244,569	510,751	0	1,418,680	1,328,235	1,116,587	929,229	718,903	6,266,955
地域密着型サービス	8,296	23,348	0	607,264	741,075	876,651	814,001	614,290	3,684,925
施設サービス	1	0	0	239,706	423,173	995,603	1,891,909	2,054,203	5,604,595
合計	252,867	534,099	0	2,265,650	2,492,483	2,988,841	3,635,140	3,387,396	15,556,474

費用額 (単位: 千円)

区分	要支援1	要支援2	経過的要介護	要介護1	要介護2	要介護3	要介護4	要介護5	計
居宅サービス	2,653,581	5,300,358	0	14,423,566	13,434,139	11,272,059	9,360,748	7,210,094	63,654,544
地域密着型サービス	82,965	233,482	0	6,072,780	7,410,997	8,766,678	8,140,138	6,142,897	36,849,936
施設サービス	9	0	0	2,397,852	4,232,804	9,957,827	18,922,543	20,545,287	56,056,322
合計	2,736,555	5,533,840	0	22,894,197	25,077,939	29,996,564	36,423,428	33,898,278	156,560,802

給付額 (単位: 千円)

区分	要支援1	要支援2	経過的要介護	要介護1	要介護2	要介護3	要介護4	要介護5	計
居宅サービス	2,412,592	4,791,128	0	13,106,269	12,161,921	10,192,029	8,439,075	6,489,703	57,592,717
地域密着型サービス	74,239	208,638	0	5,433,956	6,632,411	7,842,370	7,280,015	5,497,610	32,969,239
施設サービス	8	0	0	2,151,486	3,794,848	8,932,031	16,981,464	18,438,915	50,298,752
合計	2,486,840	4,999,766	0	20,691,711	22,589,179	26,966,429	32,700,554	30,426,228	140,860,708

※数値千円未満四捨五入等のため、合計が一致しない場合がある。

図12 要介護度別保険給付額(1ヶ月平均)の推移 (単位:百万円)

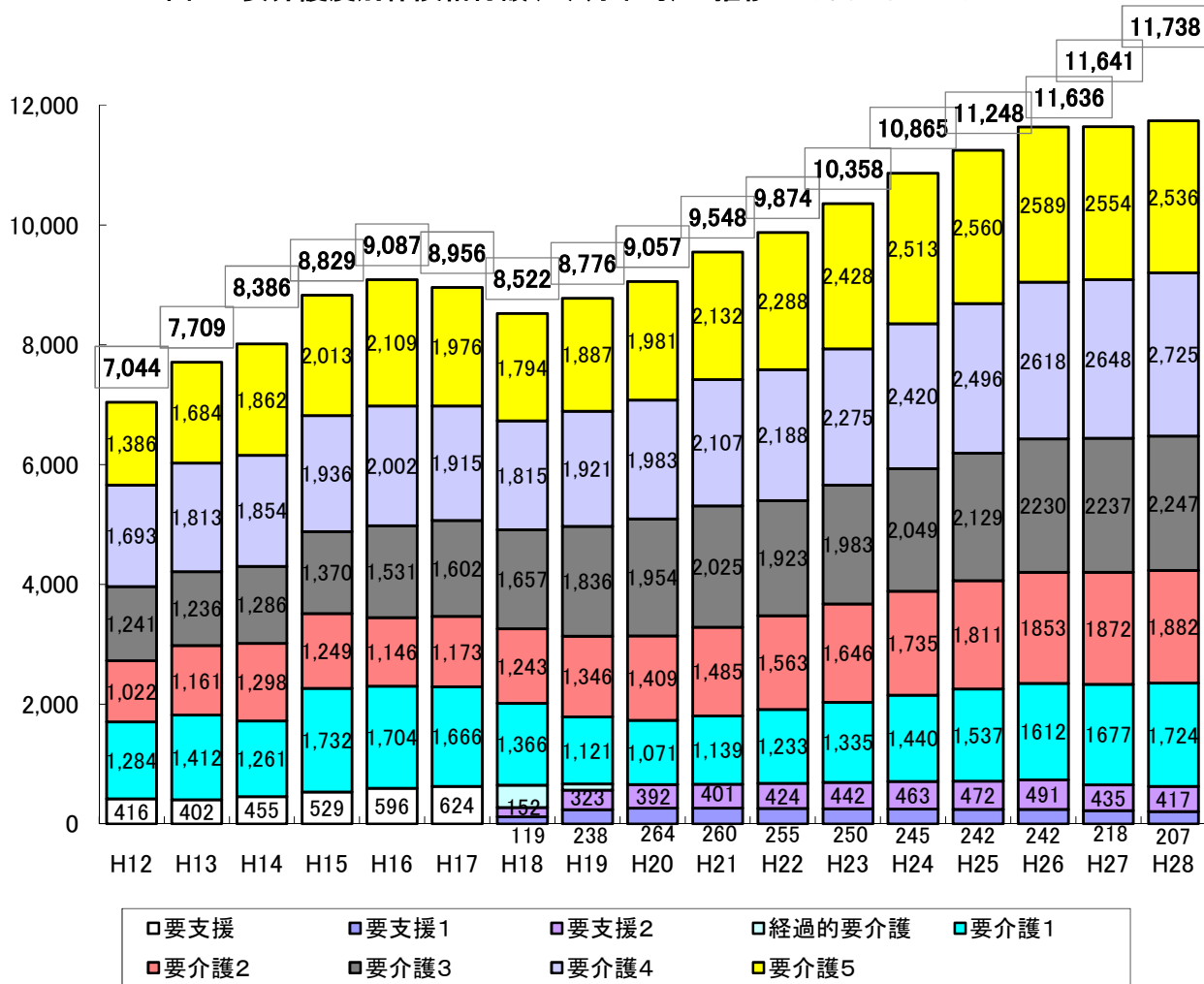
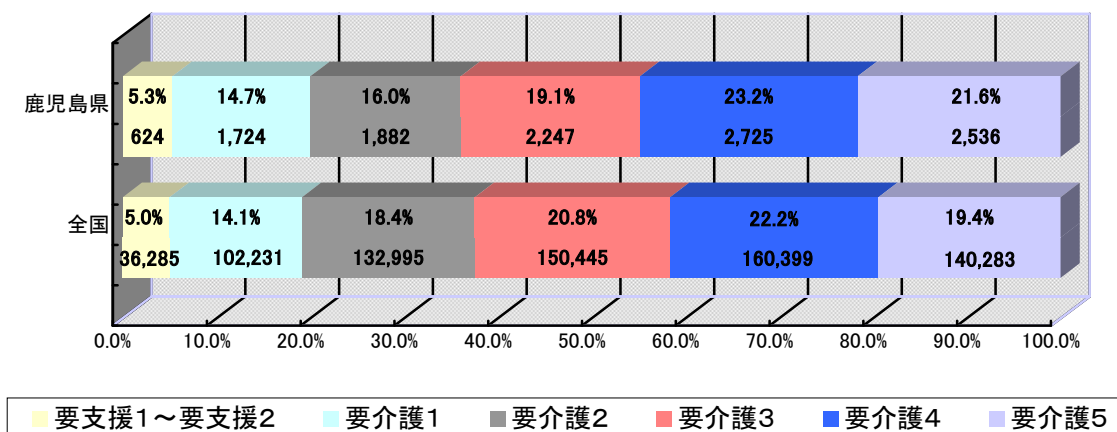


図13 保険給付額(1箇月平均)の要介護度別割合の全国平均比較 (全国単位:百万円)



(2) 保険者別介護サービス別の給付額割合

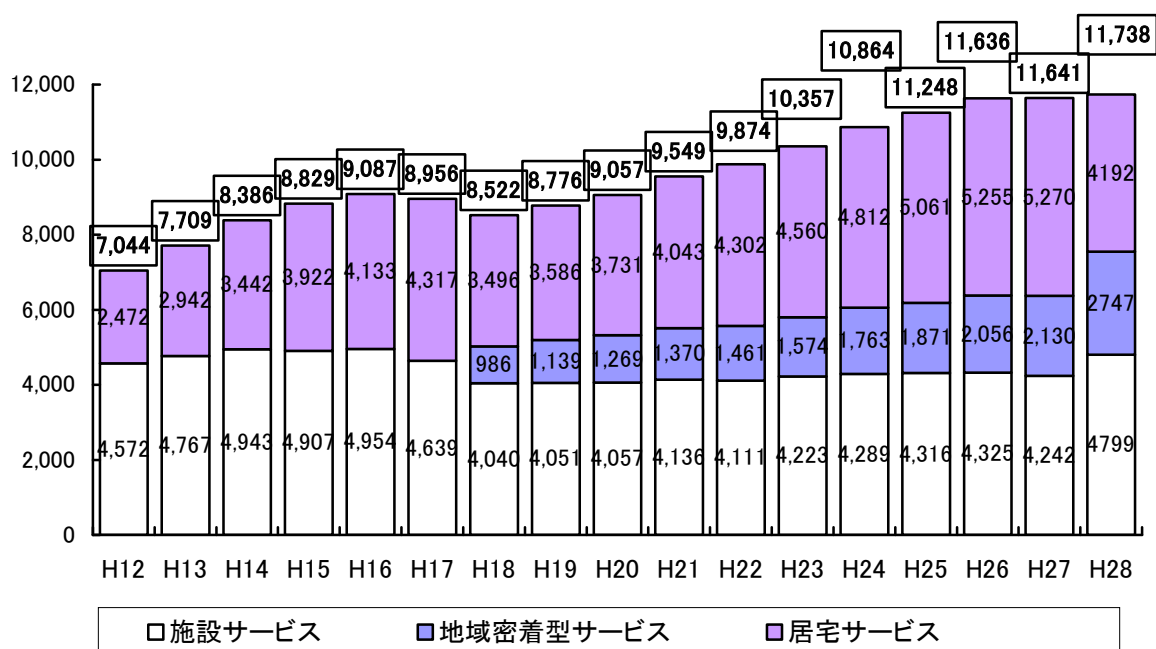
保険給付について、居宅サービス、地域密着型サービス、施設サービスの給付額割合は、県平均では、居宅サービス 40.9%、地域密着型サービス 23.4%、施設サービス 35.7%となっている。（全国平均は居宅サービス 51.3%、地域密着型サービス 15.7%、施設サービス 32.9%）（表 4）

表 4 保険者別介護サービス別給付額割合

（単位：千円）

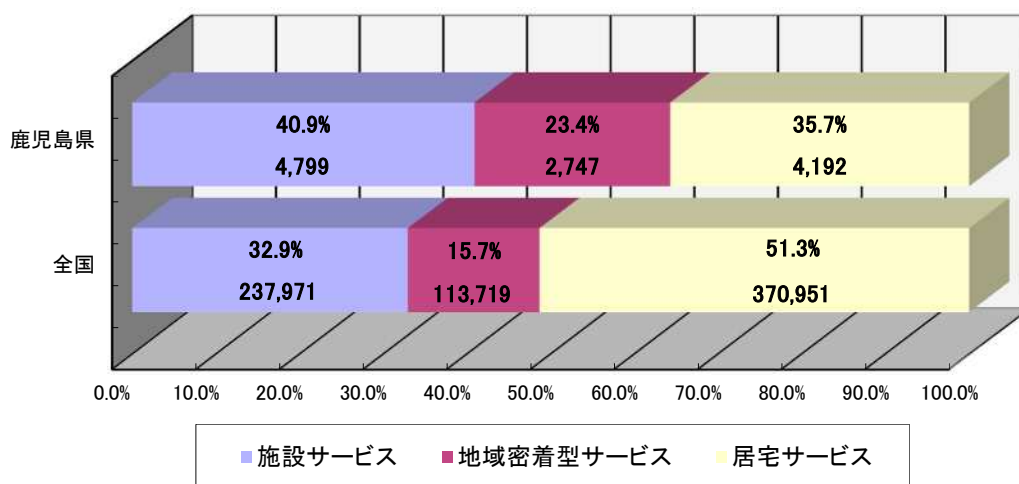
保険者名	居宅サービス		地域密着型サービス		施設サービス	
	計	構成比	計	構成比	計	構成比
鹿児島市	18,990,909	46.1%	10,822,483	26.3%	11,370,409	27.6%
鹿屋市	3,863,758	42.4%	2,800,866	30.7%	2,454,557	26.9%
枕崎市	762,927	39.6%	315,695	16.4%	848,889	44.0%
阿久根市	885,632	35.7%	672,988	27.2%	919,764	37.1%
出水市	2,341,110	47.2%	907,281	18.3%	1,714,240	34.5%
指宿市	1,468,246	36.7%	995,152	24.9%	1,533,093	38.4%
西之表市	804,644	47.9%	347,947	20.7%	527,188	31.4%
垂水市	498,881	30.4%	401,604	24.4%	743,078	45.2%
薩摩川内市	2,939,225	34.8%	1,781,641	21.1%	3,725,911	44.1%
日置市	1,874,721	39.7%	993,186	21.0%	1,858,640	39.3%
曾於市	1,678,179	38.3%	1,192,201	27.2%	1,512,329	34.5%
霧島市	3,600,279	40.9%	2,318,114	26.4%	2,874,186	32.7%
いちき串木野市	902,396	30.4%	702,172	23.7%	1,361,499	45.9%
南さつま市	1,475,417	34.0%	1,017,798	23.5%	1,846,699	42.6%
志布志市	1,173,578	36.0%	716,322	22.0%	1,369,373	42.0%
奄美市	1,787,231	46.5%	505,907	13.2%	1,547,979	40.3%
南九州市	1,737,302	41.4%	803,121	19.2%	1,652,121	39.4%
伊佐市	626,085	24.7%	667,617	26.3%	1,241,985	49.0%
始良市	1,931,561	36.5%	1,164,372	22.0%	2,189,740	41.4%
三島村	4,732	16.3%	5,694	19.7%	18,539	64.0%
十島村	15,341	40.1%	7,676	20.1%	15,236	39.8%
さつま町	855,833	32.7%	448,631	17.1%	1,312,592	50.2%
長島町	409,887	38.0%	256,058	23.7%	413,371	38.3%
湧水町	486,867	41.9%	194,748	16.8%	480,968	41.4%
大崎町	598,205	40.0%	214,212	14.3%	682,952	45.7%
東串良町	300,551	40.3%	156,574	21.0%	288,178	38.7%
錦江町	414,333	39.1%	112,688	10.6%	531,512	50.2%
南大隅町	373,570	34.6%	192,550	17.9%	512,220	47.5%
肝付町	884,971	41.4%	434,476	20.3%	816,489	38.2%
中種子町	383,616	46.1%	160,068	19.2%	288,022	34.6%
南種子町	223,480	43.6%	204,177	39.9%	84,402	16.5%
屋久島町	498,878	45.5%	211,955	19.3%	384,558	35.1%
大和村	59,429	32.6%	12,418	6.8%	110,395	60.6%
宇検村	52,222	26.4%	31,867	16.1%	113,680	57.5%
瀬戸内町	561,613	46.3%	152,507	12.6%	498,558	41.1%
龍郷町	172,672	35.7%	68,659	14.2%	242,130	50.1%
喜界町	389,109	51.4%	86,962	11.5%	281,665	37.2%
徳之島町	410,880	46.0%	139,010	15.6%	343,923	38.5%
天城町	257,590	34.9%	101,323	13.7%	379,745	51.4%
伊仙町	320,255	41.5%	183,064	23.7%	267,955	34.7%
和泊町	277,901	34.5%	172,511	21.4%	355,469	44.1%
知名町	206,110	31.8%	243,446	37.6%	198,231	30.6%
与論町	92,592	17.5%	51,499	9.7%	386,282	72.8%
鹿児島県	57,592,718	40.9%	32,969,240	23.4%	50,298,752	35.7%
全国	4,451,408,464	51.3%	1,364,625,771	15.7%	2,855,646,776	32.9%

図14 介護サービス別の保険給付額の推移(1ヶ月平均)(単位:百万円)



サービス別の割合を全国と比べると、施設サービスや地域密着型サービスの割合が高く、居宅サービスの割合が低くなっている。

図15 保険給付額(1ヶ月平均)の介護サービス別割合の全国平均比較
(単位:百万円)



(3) 保険者別第1号被保険者1人当たり給付額（年額）

第1号被保険者1人当たり給付額（総数）の県平均は、居宅サービスでは116,255円（全国129,383円）、地域密着型サービスでは、66,551円（全国39,664円）、施設サービスでは101,532円（全国83,001円）、合計では284,337円（全国252,047円）となっている。（表5）

表5 保険者別第1号被保険者1人当たり給付額

平成28年度累計（平成28年3月サービス分から平成29年2月サービス分まで）

保険者	合計	居宅サービス		地域密着型サービス		施設サービス	
		給付額	割合	給付額	割合	給付額	割合
鹿児島市	269,135	124,105	46.1%	70,725	26.3%	74,305	27.6%
鹿屋市	318,118	134,785	42.4%	97,707	30.7%	85,626	26.9%
枕崎市	238,790	94,515	39.6%	39,110	16.4%	105,165	44.0%
阿久根市	302,833	108,215	35.7%	82,232	27.2%	112,386	37.1%
出水市	298,038	140,599	47.2%	54,488	18.3%	102,951	34.5%
指宿市	266,682	97,975	36.7%	66,405	24.9%	102,302	38.4%
西之表市	299,853	143,635	47.9%	62,111	20.7%	94,107	31.4%
垂水市	268,074	81,370	30.4%	65,504	24.4%	121,200	45.2%
薩摩川内市	288,670	100,449	34.8%	60,888	21.1%	127,334	44.1%
日置市	296,075	117,434	39.7%	62,214	21.0%	116,427	39.3%
曾於市	310,941	119,062	38.3%	84,583	27.2%	107,295	34.5%
霧島市	271,535	111,185	40.9%	71,589	26.4%	88,761	32.7%
いちき串木野市	297,380	90,475	30.4%	70,400	23.7%	136,505	45.9%
南さつま市	328,582	111,706	34.0%	77,059	23.5%	139,817	42.6%
志布志市	305,920	110,154	36.0%	67,235	22.0%	128,531	42.0%
奄美市	296,177	137,808	46.5%	39,009	13.2%	119,360	40.3%
南九州市	311,227	128,966	41.4%	59,619	19.2%	122,643	39.4%
伊佐市	241,081	59,525	24.7%	63,474	26.3%	118,082	49.0%
始良市	235,620	86,104	36.5%	51,904	22.0%	97,612	41.4%
三島村	237,418	38,787	16.3%	46,672	19.7%	151,959	64.0%
十島村	179,592	72,023	40.1%	36,038	20.1%	71,531	39.8%
さつま町	308,143	100,769	32.7%	52,824	17.1%	154,550	50.2%
長島町	294,172	111,716	38.0%	69,790	23.7%	112,666	38.3%
湧水町	295,372	123,696	41.9%	49,479	16.8%	122,197	41.4%
大崎町	298,656	119,474	40.0%	42,783	14.3%	136,399	45.7%
東串良町	311,973	125,806	40.3%	65,540	21.0%	120,627	38.7%
錦江町	315,980	123,681	39.1%	33,638	10.6%	158,660	50.2%
南大隅町	300,792	104,204	34.6%	53,710	17.9%	142,879	47.5%
肝付町	338,500	140,249	41.4%	68,855	20.3%	129,396	38.2%
中種子町	273,678	126,231	46.1%	52,671	19.2%	94,775	34.6%
南種子町	260,193	113,557	43.6%	103,748	39.9%	42,887	16.5%
屋久島町	260,994	118,865	45.5%	50,502	19.3%	91,627	35.1%
大和村	302,728	98,719	32.6%	20,628	6.8%	183,380	60.6%
宇検村	281,321	74,284	26.4%	45,330	16.1%	161,707	57.5%
瀬戸内町	373,822	173,124	46.3%	47,012	12.6%	153,686	41.1%
龍郷町	260,485	93,034	35.7%	36,993	14.2%	130,458	50.1%
喜界町	279,195	143,371	51.4%	32,042	11.5%	103,782	37.2%
徳之島町	270,116	124,170	46.0%	42,010	15.6%	103,936	38.5%
天城町	351,407	122,545	34.9%	48,203	13.7%	180,659	51.4%
伊仙町	322,035	133,718	41.5%	76,436	23.7%	111,881	34.7%
和泊町	365,977	126,204	34.5%	78,343	21.4%	161,430	44.1%
知名町	313,698	99,811	31.8%	117,892	37.6%	95,996	30.6%
与論町	314,388	54,886	17.5%	30,527	9.7%	228,976	72.8%
鹿児島県	284,337	116,255	40.9%	66,551	23.4%	101,532	35.7%
全国	252,047	129,383	51.3%	39,664	15.7%	83,001	32.9%

(4) 第1号被保険者への介護保険給付状況

第1号被保険者分の保険給付関係は、件数224万件、単位数153億2251万単位、費用額1,541億9,405万円、給付額1,387億1,358万円となっている。(表6)

表6 第1号被保険者分の介護保険給付状況

	第1号被保険者分								
	要支援1	要支援2	経過的要介護	要介護1	要介護2	要介護3	要介護4	要介護5	計
件数 (件)	219,493	290,730	0	503,999	411,269	317,900	278,986	216,810	2,239,187
単位数 (千単位)	249,693	523,936	0	2,233,293	2,445,194	2,942,040	3,591,592	3,336,762	15,322,510
費用額 (千円)	2,702,015	5,428,414	0	22,564,165	24,599,710	29,524,064	35,984,681	33,390,996	154,194,045
給付額 (千円)	2,455,265	4,903,844	0	20,390,544	22,154,396	26,537,967	32,303,595	29,967,965	138,713,576

(5) 第2号被保険者への介護保険給付状況

第2号被保険者分の保険給付関係は、件数48,403件、単位数2億3,396万単位、費用額23億6,676万円、給付額21億4,713万円となっている。(表7)

表7 第2号被保険者分の介護保険給付状況

区分	第2号被保険者分								
	要支援1	要支援2	経過的要介護	要介護1	要介護2	要介護3	要介護4	要介護5	計
件数 (件)	2,566	5,716	0	9,718	11,481	7,669	5,610	5,643	48,403
単位数 (千単位)	3,173	10,163	0	32,357	47,289	46,801	43,548	50,634	233,964
費用額 (千円)	34,540	105,426	0	330,032	478,229	472,500	438,747	507,283	2,366,757
給付額 (千円)	31,575	95,922	0	301,167	434,783	428,463	396,958	458,264	2,147,132

(6) 特定入所者介護（介護予防）サービス費の状況

特定入所者介護（介護予防）サービス費については、食費の累計が件数 208,393 件、居住費（滞在費）の累計が件数 150,666 件となっている。

給付額（総数）は、食費は 46 億 9,130 万円、居住費（滞在費）は 24 億 344 万円の合計 70 億 9,474 万円となっている。（表 8）

表 8 特定入所者介護サービス費の状況

区分		要支援1	要支援2	経過的要介護	要介護1	要介護2	要介護3	要介護4	要介護5	合計
件数 (件)	食費	295	929	0	14,546	22,916	42,193	66,167	61,347	208,393
	居住費	265	851	0	8,269	13,580	28,904	50,229	48,568	150,666
給付額 (千円)	食費	984	4,185	0	238,792	412,678	922,304	1,599,424	1,512,936	4,691,303
	居住費	696	3,176	0	77,803	156,976	446,429	869,427	848,931	2,403,437
	合計	1,680	7,360	0	316,595	569,654	1,368,733	2,468,850	2,361,867	7,094,739

(7) 高額介護（介護予防）サービス費

高額介護（介護予防）サービス費の累計は件数 366,285 件、給付額 37 億 9,376 万円となっている。

(8) 高額医療合算介護（介護予防）サービス費

高額医療合算介護（介護予防）サービス費の累計は件数 18,922 件、給付額 4 億 7,173 万円となっている。

(9) 市町村特別給付

市町村特別給付は、件数 512 件、給付額 246 万円となっている。

3 第1号被保険者の保険料収納状況（現年度分）

平成28年度分の保険料収納状況は、調定額301億2,951万円、収納額297億2,866万円、収納率98.7%となっている。（表9）

なお、特別徴収の収納額累計は271億3,294万円、収納率100%、普通徴収の収納額累計は25億9,572万円、収納率86.6%となっている。

表9 保険者別保険料収納状況（現年度分）

(単位:千円)

保険者	調定額累計	収納額累計	収納率	保険者	調定額累計	収納額累計	収納率
鹿児島市	10,059,121	9,873,351	98.2%	長島町	183,848	182,796	99.4%
鹿屋市	1,803,961	1,780,912	98.7%	湧水町	227,838	224,751	98.6%
枕崎市	409,339	406,372	99.3%	大崎町	282,930	281,577	99.5%
阿久根市	469,015	464,615	99.1%	東串良町	144,559	142,485	98.6%
出水市	1,083,184	1,076,035	99.3%	錦江町	181,767	180,084	99.1%
指宿市	815,203	807,027	99.0%	南大隅町	186,225	185,140	99.4%
西之表市	320,113	315,378	98.5%	肝付町	388,113	383,355	98.8%
垂水市	314,165	311,233	99.1%	中種子町	154,502	151,384	98.0%
薩摩川内市	1,861,041	1,834,344	98.6%	南種子町	94,065	93,371	99.3%
日置市	1,026,389	1,019,348	99.3%	屋久島町	243,849	240,211	98.5%
曾於市	782,982	776,593	99.2%	大和村	25,735	25,504	99.1%
霧島市	1,890,694	1,874,123	99.1%	宇検村	33,794	33,794	100.0%
いちき串木野市	662,318	657,095	99.2%	瀬戸内町	210,208	206,120	98.1%
南さつま市	787,458	783,456	99.5%	龍郷町	87,852	87,046	99.1%
志布志市	657,121	651,754	99.2%	喜界町	134,125	131,416	98.0%
奄美市	761,079	743,148	97.6%	徳之島町	159,795	155,569	97.4%
南九州市	786,199	783,435	99.6%	天城町	104,943	101,719	96.9%
伊佐市	506,047	501,247	99.1%	伊仙町	123,801	120,035	97.0%
姪良市	1,281,533	1,268,424	99.0%	和泊町	136,223	133,506	98.0%
三島村	3,066	3,066	100.0%	知名町	121,167	118,979	98.2%
十島村	10,133	10,046	99.1%	与論町	102,654	100,762	98.2%
さつま町	511,357	508,056	99.4%				
鹿児島県	30,129,509	29,728,659	98.7%	全国	2,214,686,716	2,186,563,298	98.7%

図 16 保険料収納額と収納率の推移

(単位：百万円)

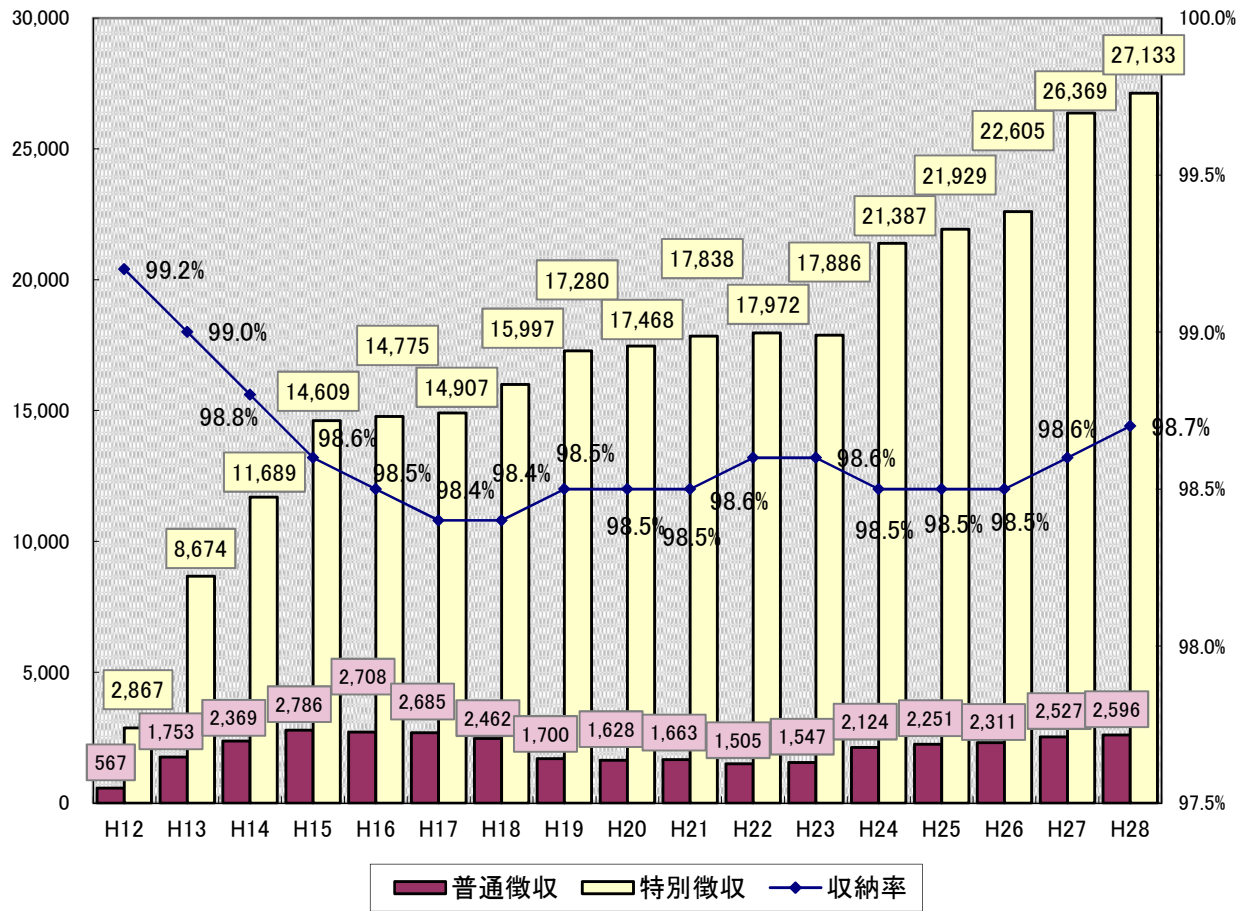
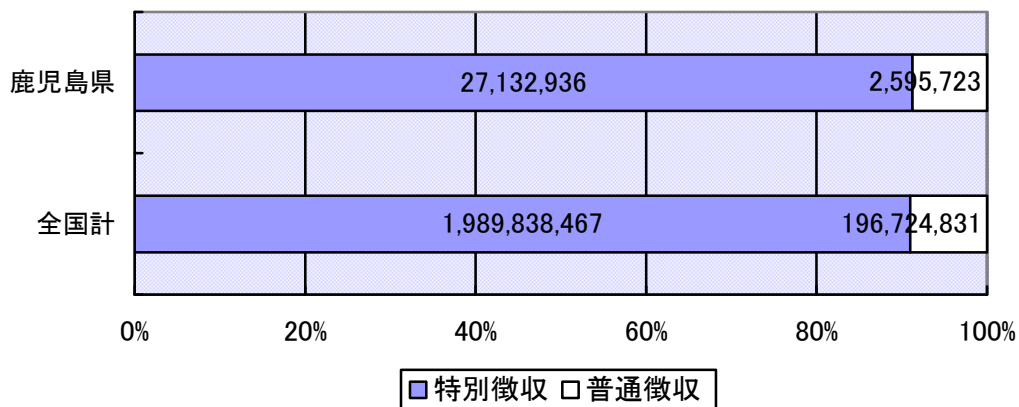


図 17 保険料収納額 (全国計との比較)

(単位：千円)



4 介護保険特別会計経理状況

平成28年度の保険者における介護保険特別会計（保険事業勘定）は、歳入合計1,685億1,985万円、歳出合計1,637億6,997万円、差引残額47億4,988万円となっている。（表10）

また、平成28年度末現在で介護給付費準備基金の保有額は、47億1,966万円（36保険者）となっている。

表10 介護保険特別会計経理状況（保険事業勘定・鹿児島県計）

（単位：千円）

歳入		歳出		
科目	決算額	科目	決算額	
保険料	29,918,840	総務費	3,065,827	
分担金及び負担金	4,680	保険給付費	152,330,855	
使用料及び手数料	9,879	地域支援事業	3,865,526	
国庫支出金	43,399,964	財政安定化基金拠出金	0	
介護給付費負担金(再掲)	28,693,932	相互財政安定化事業負担金	0	
調整交付金(再掲)	13,314,591	保健福祉事業費	81,114	
地域 支 援 事 業 交 付 金	介護予防・日常生活支援総合事業(再掲)	240,613	基金積立金	1,369,374
	介護予防事業(再掲)	175,289	公債費	219,354
	包括的支援事業・任意事業(再掲)	889,095	予備費	24,206
	介護予防・日常生活支援総合事業以外の地域支援事業(再掲)	81,685	諸支出金	2,837,919
支払基金交付金	43,266,235			
介護給付費交付金(再掲)	42,847,302			
地域支援事業支援交付金(再掲)	418,933			
都道府県支出金	23,356,061			
都道府県負担金(再掲)	22,549,617			
地域 支 援 事 業 交 付 金	介護予防・日常生活支援総合事業(再掲)	118,108		
	介護予防事業(再掲)	92,435		
	包括的支援事業・任意事業(再掲)	454,300		
	介護予防・日常生活支援総合事業以外の地域支援事業(再掲)	31,340		
相互財政安定化事業交付金	0			
財産収入	3,710			
寄付金	0			
繰入金	23,969,205			
一般会計繰入金 12.5%(再掲)	19,451,642			
総務費に係る一般会計繰入金(再掲)	2,958,509			
地域 支 援 事 業 繰 入 金	介護予防・日常生活支援総合事業(再掲)	69,276		
	介護予防事業(再掲)	143,177		
	包括的支援事業・任意事業(再掲)	444,734		
	介護予防・日常生活支援総合事業以外の地域支援事業(再掲)	33,984		
低所得者保険料軽減繰入金	457,123			
繰越金	4,306,331			
市町村債	0			
諸収入	284,944			
合計	168,519,849	合計	163,769,969	
歳入歳出差引残額(A)	4,749,881	介護給付費準備基金(年度末現在)	4,719,664	

(参考)

介護保険特別会計（保険事業勘定）の科目の説明

科 目		内 容
歳 入	保険料	第1号被保険者から徴収した保険料
	分担金及び負担金	介護認定審査会共同設置等の場合の負担金等
	使用料及び手数料	保険料の督促手数料等
	国庫支出金	介護保険事業の執行に必要な国の負担金等
	介護給付費負担金(再掲)	介護給付及び予防給付に要する国の負担金(20%(施設等給付は15%))
	調整交付金(再掲)	介護保険の財政調整のために交付する国の負担金(約5%)
	地域支援事業交付金	
	介護予防・日常生活支援総合事業(再掲)	介護予防事業に要する国の交付金(25%)
	介護予防事業(再掲)	介護予防事業に要する国の交付金(25%)
	包括的支援事業・任意事業(再掲)	包括的支援事業・任意事業に要する国の交付金(39%)
	介護予防・日常生活支援総合事業以外の地域支援事業(再掲)	介護予防・日常生活支援総合事業以外の地域支援事業に要する国の交付金(25%)
	支払基金交付金	支払基金からの介護給付費交付金
	介護給付費交付金(再掲)	第2号被保険者の介護納付金にかかる支払基金からの介護給付費交付金
	地域支援事業支援交付金(再掲)	第2号被保険者の介護納付金にかかる支払基金からの地域支援事業支援交付金
	都道府県支出金	介護保険事業の執行に必要な都道府県の負担金等
	都道府県負担金(再掲)	介護給付及び予防給付に要する都道府県の負担金(12.5%(施設等給付は17.5%))
	地域支援事業交付金	
	介護予防・日常生活支援総合事業(再掲)	介護予防事業に要する都道府県の交付金(12.5%)
	介護予防事業(再掲)	介護予防事業に要する都道府県の交付金(12.5%)
	包括的支援事業・任意事業(再掲)	包括的支援事業・任意事業に要する都道府県の交付金(19.5%)
	介護予防・日常生活支援総合事業以外の地域支援事業(再掲)	介護予防・日常生活支援総合事業以外の地域支援事業に要する都道府県の交付金(12.5%)
	相互財政安定化事業交付金	市町村相互財政安定化事業における交付金
	財産収入	財産運用収入及び財産売却収入等
	寄附金	寄附金
	繰入金	他会計や基金からの繰入金
	一般会計繰入金 12.5%(再掲)	介護給付及び予防給付に要する市町村の負担金(12.5%)
	総務費に係る一般会計繰入金(再掲)	介護保険事業の執行に必要な事務費、人件費等の一般会計からの繰入金
地域支援事業繰入金		
介護予防・日常生活支援総合事業(再掲)	介護予防事業に要する市町村の負担金(12.5%)	
介護予防事業(再掲)	介護予防事業に要する市町村の負担金(12.5%)	
包括的支援事業・任意事業(再掲)	包括的支援事業・任意事業に要する市町村の負担金(19.5%)	
介護予防・日常生活支援総合事業以外の地域支援事業(再掲)	介護予防・日常生活支援総合事業以外の地域支援事業に要する市町村の負担金(12.5%)	
低所得者保険料軽減繰入金	低所得者保険料軽減事業費の一般会計からの繰入金	
繰越金	前年度の余剰金	
市町村債	財政安定化基金等からの借入金等	
諸収入	延滞金、加算金、過料等	
歳 出	総務費	介護保険事業の執行に必要な事務費、人件費等
	保険給付費	保険給付、予防給付、高額介護サービス、市町村特別給付に要する費用等
	地域支援事業	地域支援事業に要する費用
	財政安定化基金拠出金	財政安定化基金に係る拠出金
	相互財政安定化事業負担金	市町村相互財政安定化事業における負担金
	保健福祉事業費	保健福祉事業に要する費用
	基金積立金	介護給付費準備基金等への積立金
	公債費	借入金の返還金等
	予備費	予備費
	諸支出金	他会計への繰出金、還付加算金等