

鹿児島県感染症情報

2020年10月報 (10月1日~10月31日)

発行：鹿児島県環境保健センター

※ 感染症のホームページアドレス <http://www.pref.kagoshima.jp/kenko-fukushi/kenko-iryo/kansen/index.html>

10月の報告数は、性感染症定点から84人、基幹定点から18人の計102人でした。

10月における性感染症対象4疾患の報告数をみると、淋菌感染症のみが前月と比べ増加しました。疾患割合をみると、男女ともに性器クラミジア感染症が最も多く、男性の2位は淋菌感染症で、女性の2位は性器ヘルペスウイルス感染症でした。

また、薬剤耐性菌については、ペニシリン耐性肺炎球菌感染症が3月以来に報告がありました。メチシリン耐性黄色ブドウ球菌感染症の内訳をみると、男女比は1.0:0.55で、70歳以上が全体に占める割合は約76%でした。

☆ 性感染症定点把握対象感染症の発生状況

◆ 性感染症別の報告数及び男女別の総報告数に占める割合

感染症名	報告数(人)	定点当たり	前月報告数	前月との比較	男性			女性		
					報告数(人)	定点当たり	割合(%)	報告数(人)	定点当たり	割合(%)
性器クラミジア感染症	42	2.63	43	減少	25	1.56	46.3	17	1.06	56.7
性器ヘルペスウイルス感染症	10	0.63	10	-	4	0.25	7.4	6	0.38	20.0
尖圭コンジローマ	7	0.44	9	減少	5	0.31	9.3	2	0.13	6.7
淋菌感染症	25	1.56	17	増加	20	1.25	37.0	5	0.31	16.7
総数	84		79	増加	54			30		

◆ 性感染症における年齢階級別割合

年齢階級	10歳未満	10歳代	20歳代	30歳代	40歳代	50歳代	60歳代	70歳以上
報告数(人)	0	9	43	19	11	2	0	0
割合(%)	0.0	10.7	51.2	22.6	13.1	2.4	0.0	0.0

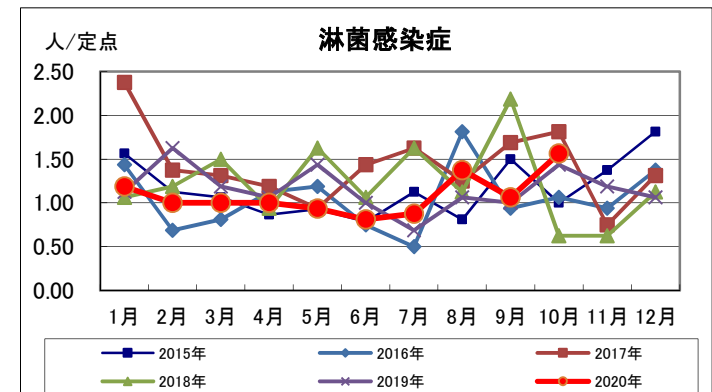
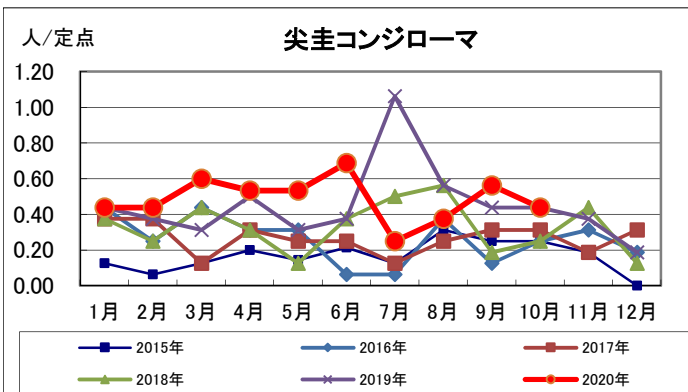
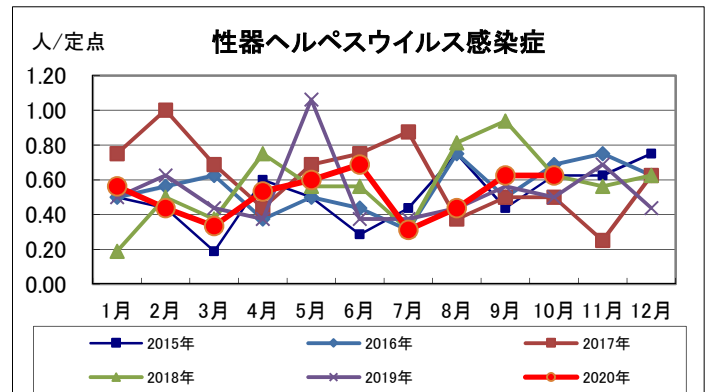
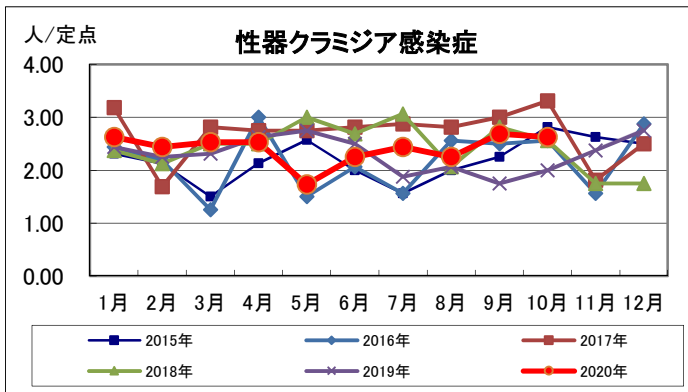
☆ 基幹定点把握対象感染症の発生状況

◆ 基幹定点報告感染症別の報告数

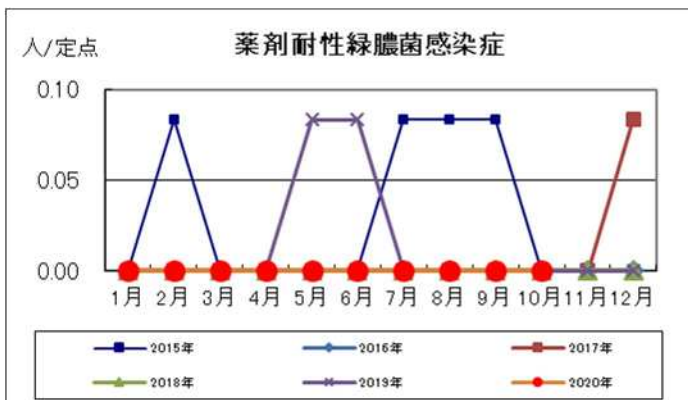
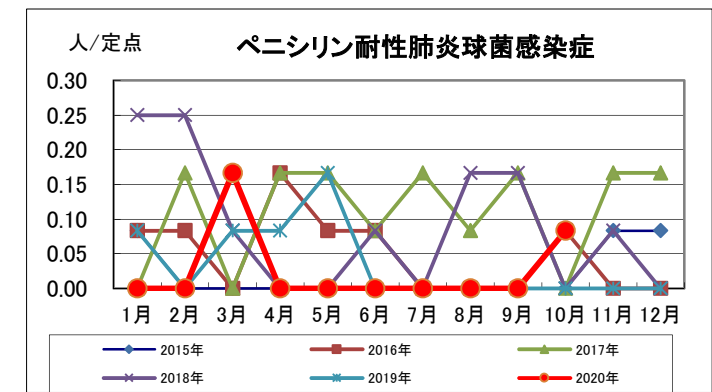
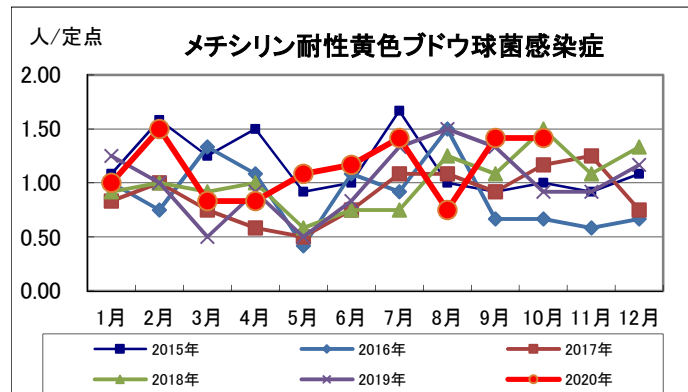
感染症名	報告数(人)	定点当たり(男女)	定点当たり(男)	定点当たり(女)	前月との比較	2020年累計(人)	2019年累計(人)
メチシリン耐性黄色ブドウ球菌感染症	17	1.42	0.92	0.50	-	137	146
ペニシリン耐性肺炎球菌感染症	1	0.08	0.08	-	増加	3	5
薬剤耐性緑膿菌感染症	0	-	-	-	-	0	2

☆ 各感染症の発生状況（鹿児島県）

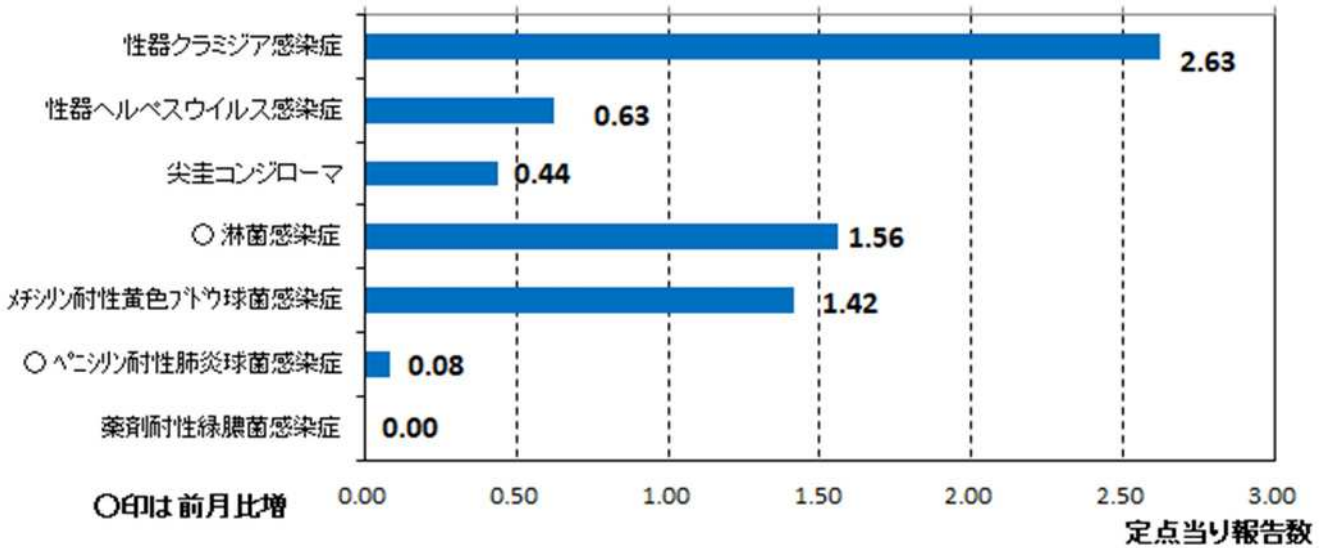
(1) 性感染症定点報告感染症



(2) 基幹定点報告感染症

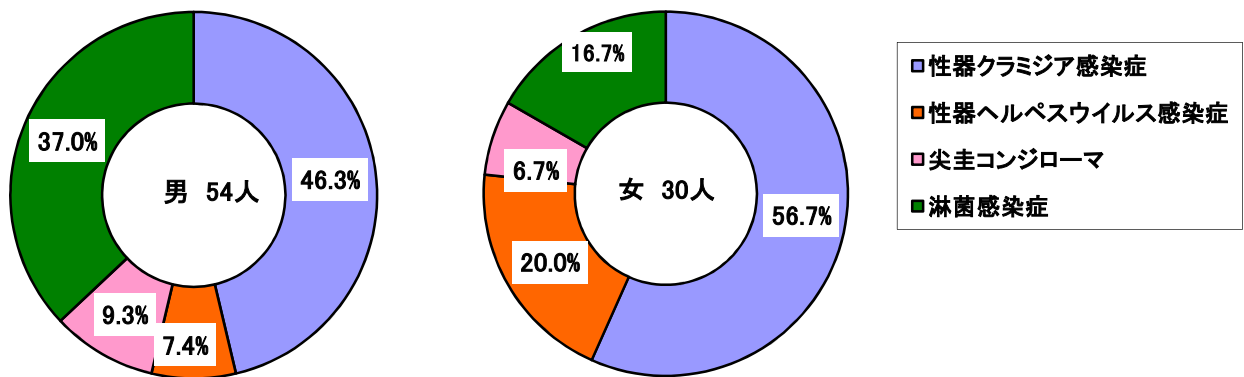


☆ 月報報告感染症の発生状況（グラフ）

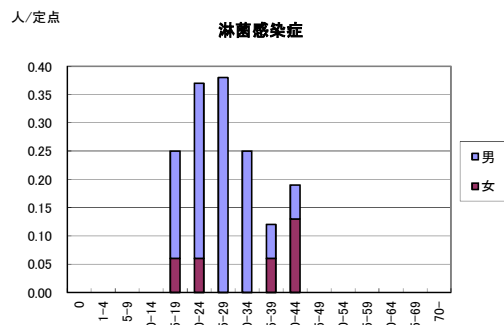
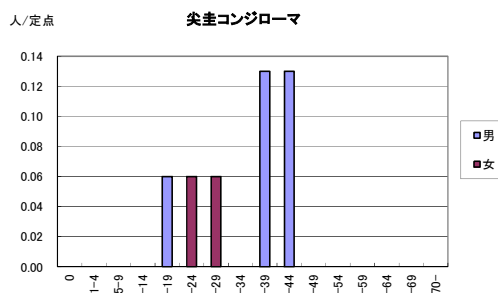
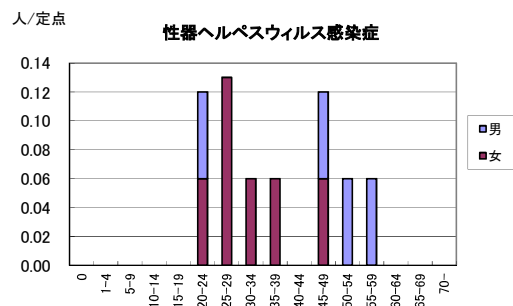
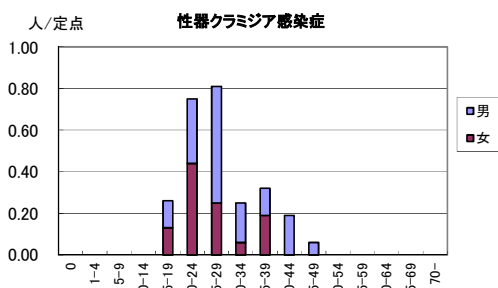


☆ 性感染症について

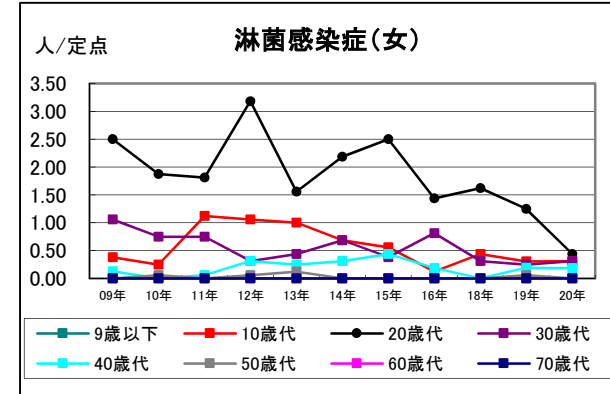
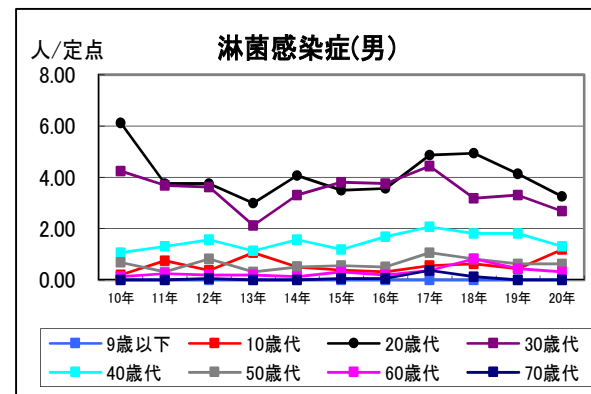
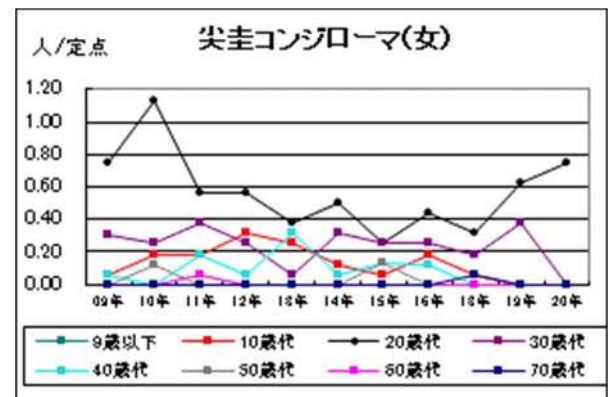
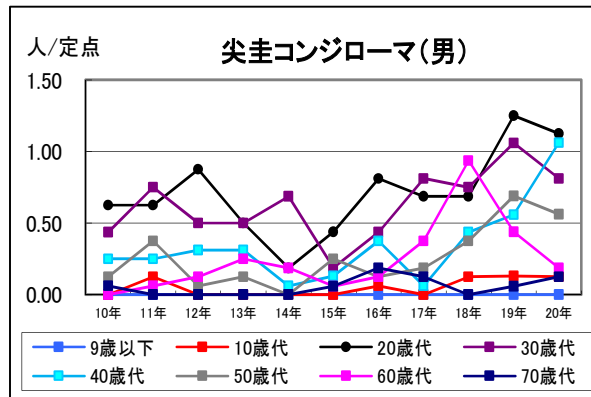
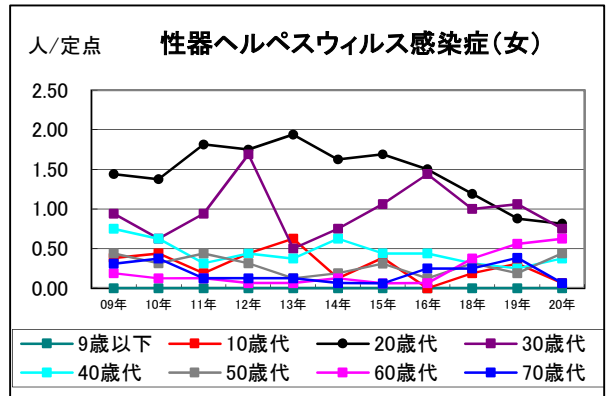
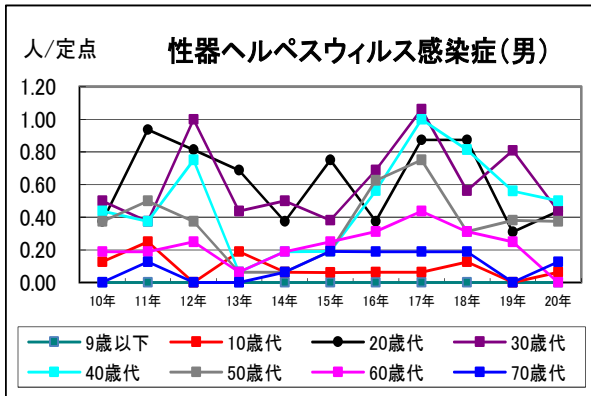
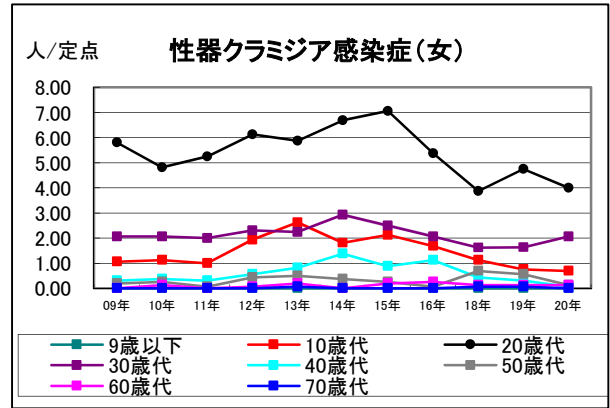
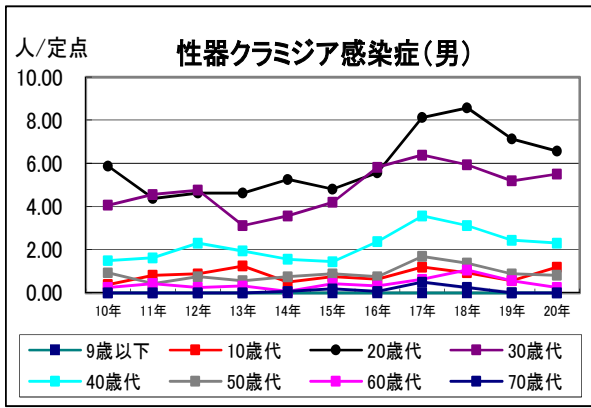
各性感染症が総報告数に占める割合



◆ 性感染症の定点当たり報数—性別・年齢階級別



◆ 性感染症の定点当たり報告数の推移一年別・性別・年代別



罹患数・定数当り罹患数・年齢階級・疾病別(男女合計)
集計対象:令和2年10月

	合計	0歳	1-4	5-9	10-14	15-19	20-24	25-29	30-34	35-39	40-44	45-49	50-54	55-59	60-64	65-69	70歳-
性器クラミジア感染症	罹患数 定数当り	42 2.63	- -	- -	- -	4 0.25	12 0.75	13 0.81	4 0.25	5 0.31	3 0.19	1 0.06	- -	- -	- -	- -	- -
性器ヘルペスウイルス感染症	罹患数 定数当り	10 0.63	- -	- -	- -	- -	2 0.13	2 0.13	1 0.06	1 0.06	- -	2 0.13	1 0.06	1 0.06	- -	- -	- -
尖圭コンジローマ	罹患数 定数当り	7 0.44	- -	- -	- -	1 0.06	1 0.06	1 0.06	- -	2 0.13	2 0.13	- -	- -	- -	- -	- -	- -
淋菌感染症	罹患数 定数当り	25 1.56	- -	- -	- -	4 0.25	6 0.38	6 0.38	4 0.25	2 0.13	3 0.19	- -	- -	- -	- -	- -	- -
メチシリン耐性黄色ブドウ球菌感染症	罹患数 定数当り	17 1.42	- -	- -	- -	- -	- -	- -	- -	- -	- -	- -	1 0.08	1 0.08	2 0.17	- -	13 1.08
ペニシリン耐性肺炎球菌感染症	罹患数 定数当り	1 0.08	1 0.08	- -	- -	- -	- -	- -	- -	- -	- -	- -	- -	- -	- -	- -	- -
薬剤耐性緑膿菌感染症	罹患数 定数当り	- -	- -	- -	- -	- -	- -	- -	- -	- -	- -	- -	- -	- -	- -	- -	- -

罹患数・定数当り罹患数・年齢階級・疾病別(男合計)
集計対象令和2年10月

	合計	0歳	1-4	5-9	10-14	15-19	20-24	25-29	30-34	35-39	40-44	45-49	50-54	55-59	60-64	65-69	70歳-
性器クラミジア感染症	罹患数 定数当り	25 1.56	- -	- -	- -	2 0.13	5 0.31	9 0.56	3 0.19	2 0.13	3 0.19	1 0.06	- -	- -	- -	- -	- -
性器ヘルペスウイルス感染症	罹患数 定数当り	4 0.25	- -	- -	- -	- -	1 0.06	- -	- -	- -	- -	1 0.06	1 0.06	- -	- -	- -	- -
尖圭コンジローマ	罹患数 定数当り	5 0.31	- -	- -	- -	1 0.06	- -	- -	- -	2 0.13	2 0.13	- -	- -	- -	- -	- -	- -
淋菌感染症	罹患数 定数当り	20 1.25	- -	- -	- -	3 0.19	5 0.31	6 0.38	4 0.25	1 0.06	1 0.06	- -	- -	- -	- -	- -	- -
メチシリン耐性黄色ブドウ球菌感染症	罹患数 定数当り	11 0.92	- -	- -	- -	- -	- -	- -	- -	- -	- -	- -	1 0.08	1 0.08	2 0.17	- -	7 0.58
ペニシリン耐性肺炎球菌感染症	罹患数 定数当り	1 0.08	1 0.08	- -	- -	- -	- -	- -	- -	- -	- -	- -	- -	- -	- -	- -	- -
薬剤耐性緑膿菌感染症	罹患数 定数当り	- -	- -	- -	- -	- -	- -	- -	- -	- -	- -	- -	- -	- -	- -	- -	- -

罹患数・定数当り罹患数・年齢階級・疾病別(女合計)
集計対象令和2年10月

	合計	0歳	1-4	5-9	10-14	15-19	20-24	25-29	30-34	35-39	40-44	45-49	50-54	55-59	60-64	65-69	70歳-
性器クラミジア感染症	罹患数 定数当り	17 1.06	- -	- -	- -	2 0.13	7 0.44	4 0.25	1 0.06	3 0.19	- -	- -	- -	- -	- -	- -	- -
性器ヘルペスウイルス感染症	罹患数 定数当り	6 0.38	- -	- -	- -	- -	1 0.06	2 0.13	1 0.06	1 0.06	- -	1 0.06	- -	- -	- -	- -	- -
尖圭コンジローマ	罹患数 定数当り	2 0.13	- -	- -	- -	- -	1 0.06	1 0.06	- -	- -	- -	- -	- -	- -	- -	- -	- -
淋菌感染症	罹患数 定数当り	5 0.31	- -	- -	- -	1 0.06	1 0.06	- -	- -	1 0.06	2 0.13	- -	- -	- -	- -	- -	- -
メチシリン耐性黄色ブドウ球菌感染症	罹患数 定数当り	6 0.50	- -	- -	- -	- -	- -	- -	- -	- -	- -	- -	- -	- -	- -	- -	6 0.50
ペニシリン耐性肺炎球菌感染症	罹患数 定数当り	- -	- -	- -	- -	- -	- -	- -	- -	- -	- -	- -	- -	- -	- -	- -	- -
薬剤耐性緑膿菌感染症	罹患数 定数当り	- -	- -	- -	- -	- -	- -	- -	- -	- -	- -	- -	- -	- -	- -	- -	- -