

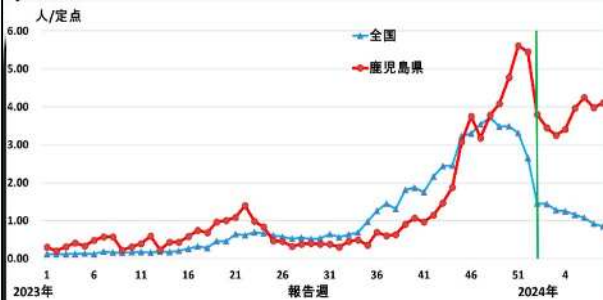
# 鹿児島県感染症情報

## 2024年 第8週報 (2月19日~2月25日)

発行：鹿児島県環境保健センター（内容に関するお問い合わせ：健康増進課感染症保健係）

※ 感染症のホームページアドレス <http://www.pref.kagoshima.jp/kenko-fukushi/kenko-iryo/kansen/index.html>

県内で警報発令中の咽頭結膜熱の定点当たり報告数は4.10（前週比1.03）と、16週連続で流行発生警報域にあります。2023年第48週以降、全国よりも高値で推移しています。保健所別では、川薩、鹿児島市、鹿屋の順に多い状況です。



左図は本県及び全国の2023年第1週から2024年第8週までの咽頭結膜熱の定点当たり報告数の週別推移を示しています。

本疾患はアデノウイルスによる感染症で、潜伏期間は5~7日です。ウイルスが口・鼻・のどの粘膜・眼の結膜から入って感染します。主な感染経路は飛沫感染、接触感染です。予防方法としては①流水と石けんによる手洗い、うがいの励行。②感染者との密接な接触は避けることです。

国内で、麻しん患者の発生が報告されました。国は、海外における麻しんの流行が報告されていることをあげ、今後輸入症例や国内における感染伝播事例が増加することが懸念されるとしています。今後の動向に注視してください。

麻しんは、麻しんウイルスによって引き起こされる急性の全身感染症として知られ、空気感染、飛沫感染、接触感染で、ヒトからヒトへ感染が伝播し、その感染力は非常に強いと言われています。麻しんの免疫が不十分な人が感染すると、高い確率で発症します。

感染すると約10日後に発熱や咳、鼻水といった風邪のような症状が現れます。2~3日熱が続いた後、39℃以上の高熱と発疹が出現します。症状がある場合、医療機関に電話等で麻しんの疑いがあることを伝え、医療機関の指示に従ってください。医療機関への移動の際は公共交通機関の利用を可能な限り避けてください。

予防としては、麻しんのワクチン接種が有効です。

第8週の定点把握対象疾患の動向をみると、県内で警報発令中のインフルエンザは14.15（前週比0.71）となり、4保健所が流行発生警報域、4保健所が流行発生注意報の基準値を超えています。新型コロナウイルス感染症は6.80（前週比0.77）でした。引き続き、基本的な感染対策に取り組みましょう。

### ☆一~五類感染症(全数把握対象疾患)の発生状況

一類感染症	発生報告なし
二類感染症	結核3例（結核性胸膜炎2例、結核性関節炎1例） 追加結核1例（第7週）
三・四類感染症	発生報告なし
五類感染症	梅毒4例 追加クロイツフェルト・ヤコブ病1例（第7週）

### ☆定点把握対象疾患の発生状況

- ・今週の定点医療機関は、インフルエンザ<sup>※</sup>/COVID-19 定点 89、小児科定点 51 です。
- ・第8週の定点把握対象疾患の総報告数は2,768人で、前週より816人少ない報告数でした（4頁参照）。

#### ・流行発生警報の基準値（開始基準値及び終息基準値）以上の保健所

- 【インフルエンザ（開始30.0、終息10.0）】：鹿児島市(23.41)、始良(18.64)、鹿屋(13.63)、名瀬(16.25)、
- 【咽頭結膜熱（開始3.0、終息1.0）】：鹿児島市(8.17)、川薩(10.25)、出水(2.33)、始良(3.71)、鹿屋(4.40)、
- 【A群溶血性レンサ球菌咽頭炎（開始8.0、終息4.0）】：鹿児島市(6.83)、出水(8.33)、大口(9.00)、鹿屋(7.00)、
- 【感染性胃腸炎（開始20.0、終息12.0）】：鹿屋(20.40)、【水痘（開始2.0、終息1.0）】：大口(3.00)、
- 【流行性角結膜炎（開始8.0、終息4.0）】：川薩(8.00)

#### ・流行発生注意報の基準値以上の保健所

- 【インフルエンザ（基準値10.0）】：伊集院(12.40)、出水(10.20)、西之表(10.50)、徳之島(17.40)

※ 週報発行後、医療機関、保健所から追加、訂正報告があり、全数・定点の数値が変更する場合があります。

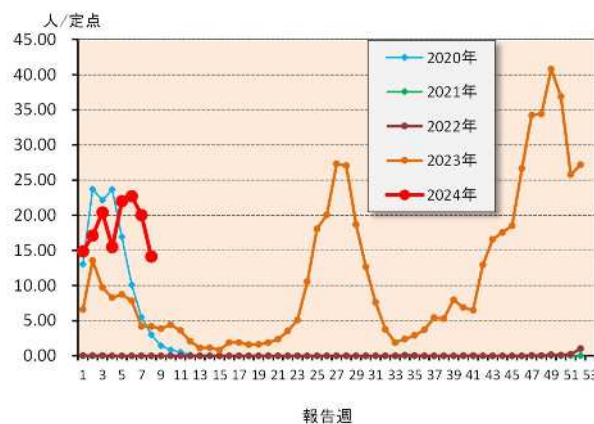
## ☆定点把握対象疾患（定点当たり報告数の上位3疾患の発生状況）

### (1) インフルエンザ

第8週のインフルエンザの報告数は1,259人で、前週より524人少なく、定点当たりの報告数は14.15であった。

年齢別では、10～14歳(394人)、9歳(127人)、7歳(121人)の順に多かった。

保健所別の定点当たり報告数は、鹿児島市保健所(23.41)、始良保健所(18.64)、徳之島保健所(17.40)の順に多い。

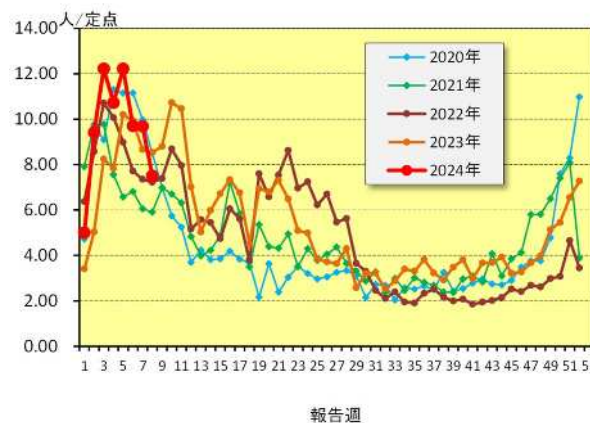


### (2) 感染性胃腸炎

第8週の感染性胃腸炎の報告数は383人で、前週より111人少なく、定点当たりの報告数は7.51であった。

年齢別では、1歳(57人)、10～14歳(46人)、6歳(42人)の順に多かった。

保健所別の定点当たり報告数は、鹿屋保健所(20.40)、鹿児島市保健所(12.67)、始良保健所(6.14)の順に多い。

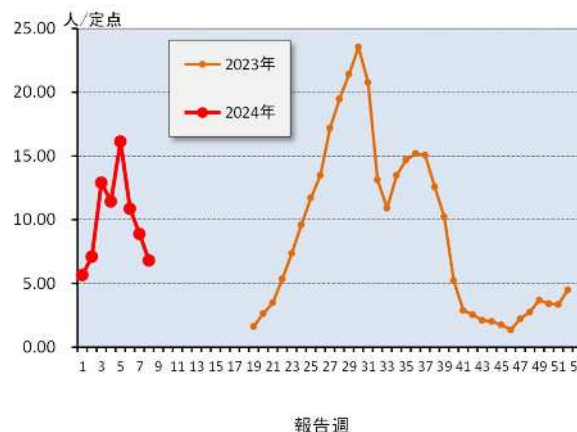


### (3) COVID-19

第8週のCOVID-19の報告数は605人で、前週より185人少なく、定点当たりの報告数は6.80であった。

年齢別では、30～39歳(77人)、10～14歳(57人)、40～49歳(51人)の順に多かった。

保健所別の定点当たり報告数は、川薩保健所(10.43)、指宿保健所(9.33)、鹿屋保健所(8.13)の順に多い。



## 【新型コロナウイルスゲノム解析結果】

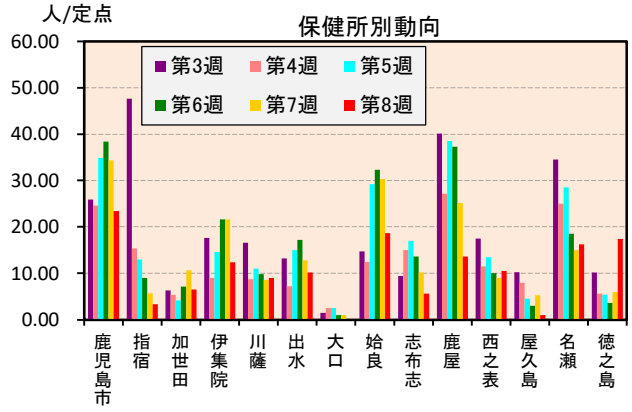
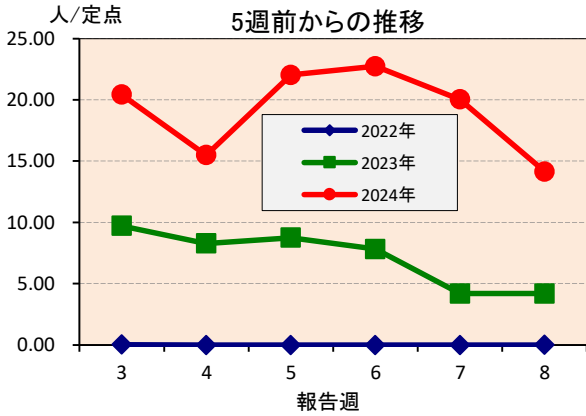
第8週はゲノム解析検査の対象となる提供検体数が少なかったため、実施していません。  
ゲノム解析に必要な陽性検体が集まり次第、検査は再開します。

※ 詳細につきましては、以下 URL をご参照ください。

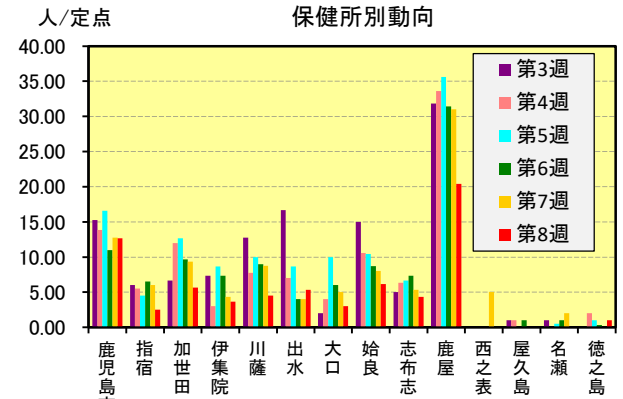
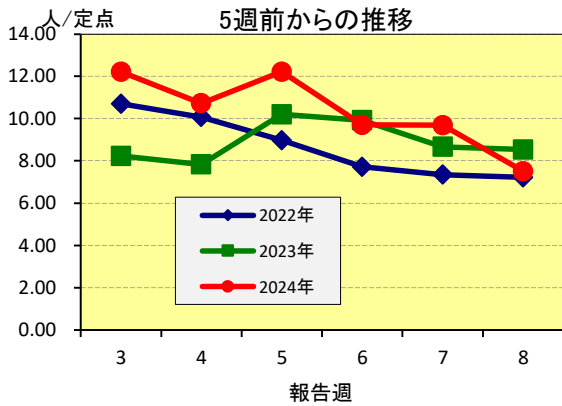
鹿児島県ホームページ (<https://www.pref.kagoshima.jp/kenko-fukushi/covid19/hassei/index.html#hennikabu>)

☆上位3疾患の5週間前からの定点あたり報告数及び保健所別動向

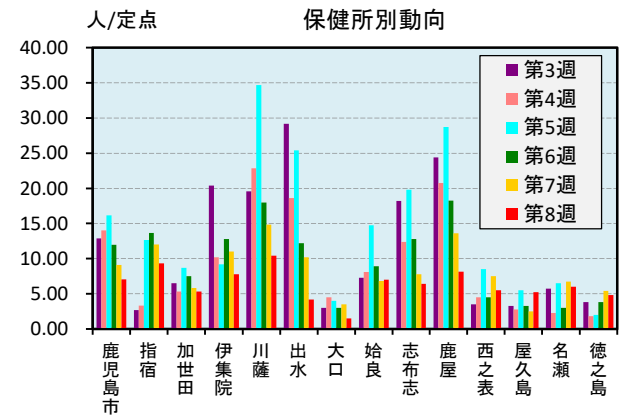
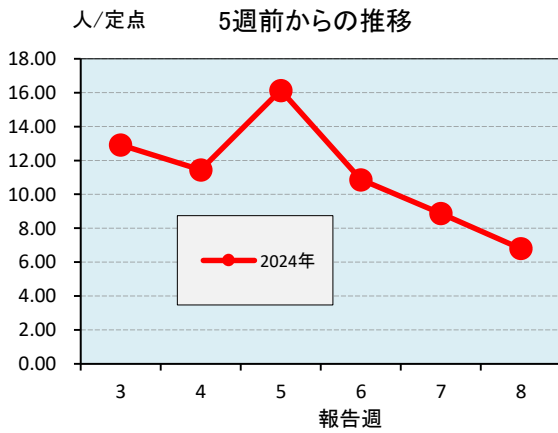
(1) インフルエンザ



(2) 感染性胃腸炎

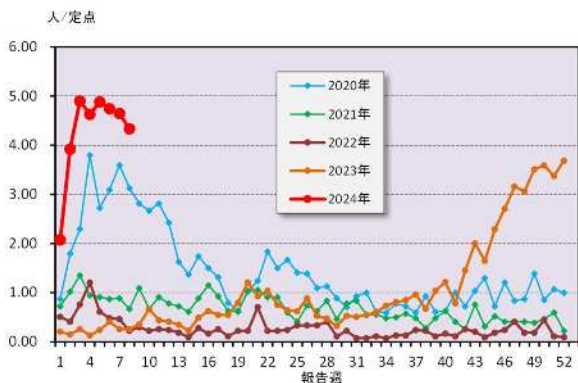


(3) COVID-19

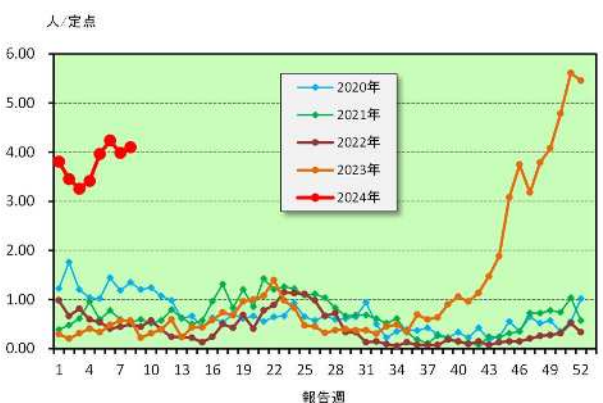


☆注目される感染症の発生状況

★ A群溶血性レンサ球菌咽頭炎



★ 咽頭結膜熱



☆定点把握対象疾患の発生状況

2024年	(報告週)	第8週		
定点種別	定点報告疾患	報告数	定点当り	累積報告数 (2024年)
インフルエンザ/COVID-19定点 (内科・小児科定点)	インフルエンザ	1,259	14.15	13,069
	COVID-19	605	6.80	7,101
小児科定点	○ 咽頭結膜熱	209	4.10	1,540
	A群溶血性レンサ球菌咽頭炎	221	4.33	1,741
	感染性胃腸炎	383	7.51	3,900
	水痘	5	0.10	41
	○ 手足口病	40	0.78	319
	○ 伝染性紅斑	1	0.02	5
	突発性発しん	9	0.18	96
	○ ヘルパンギーナ	9	0.18	41
	流行性耳下腺炎	-	-	17
眼科定点	○ RSウイルス感染症	12	0.24	57
	急性出血性結膜炎	-	-	1
基幹定点	○ 流行性角結膜炎	15	2.14	90
	細菌性髄膜炎(真菌性を含む)	-	-	-
	無菌性髄膜炎	-	-	-
	マイコプラズマ肺炎	-	-	-
	クラミジア肺炎(オウム病は除く)	-	-	-
報告数合計		2,768	0	28,018

○印は前週比増

☆5週間前からの疾患別報告数・定点当たり報告数

		5週前 (2024年3週)	4週前 (2024年4週)	3週前 (2024年5週)	2週前 (2024年6週)	1週前 (2024年7週)	今週 (2024年8週)
インフルエンザ	報告数	1,818	1,378	1,960	2,023	1,783	1,259
	定点当り	20.43	15.48	22.02	22.73	20.03	14.15
COVID-19	報告数	1,149	1,018	1,436	967	790	605
	定点当り	12.91	11.44	16.13	10.87	8.88	6.80
RSウイルス感染症	報告数	9	6	9	8	10	12
	定点当り	0.18	0.12	0.18	0.16	0.20	0.24
咽頭結膜熱	報告数	166	174	202	216	203	209
	定点当り	3.25	3.41	3.96	4.24	3.98	4.10
A群溶血性レンサ球菌咽頭炎	報告数	250	236	249	242	237	221
	定点当り	4.90	4.63	4.88	4.75	4.65	4.33
感染性胃腸炎	報告数	623	547	623	495	494	383
	定点当り	12.22	10.73	12.22	9.71	9.69	7.51
水痘	報告数	4	1	6	3	15	5
	定点当り	0.08	0.02	0.12	0.06	0.29	0.10
手足口病	報告数	58	44	48	45	27	40
	定点当り	1.14	0.86	0.94	0.88	0.53	0.78
伝染性紅斑	報告数	1	-	1	1	-	1
	定点当り	0.02	-	0.02	0.02	-	0.02
突発性発しん	報告数	19	12	12	15	15	9
	定点当り	0.37	0.24	0.24	0.29	0.29	0.18
ヘルパンギーナ	報告数	3	5	3	6	2	9
	定点当り	0.06	0.10	0.06	0.12	0.04	0.18
流行性耳下腺炎	報告数	7	4	-	1	2	-
	定点当り	0.14	0.08	-	0.02	0.04	-
急性出血性結膜炎	報告数	-	-	-	-	-	-
	定点当り	-	-	-	-	-	-
流行性角結膜炎	報告数	11	10	12	11	6	15
	定点当り	1.57	1.43	1.71	1.57	0.86	2.14
細菌性髄膜炎(真菌性を含む)	報告数	-	-	-	-	-	-
	定点当り	-	-	-	-	-	-
無菌性髄膜炎	報告数	-	-	-	-	-	-
	定点当り	-	-	-	-	-	-
マイコプラズマ肺炎	報告数	-	-	-	-	-	-
	定点当り	-	-	-	-	-	-
クラミジア肺炎(オウム病は除く)	報告数	-	-	-	-	-	-
	定点当り	-	-	-	-	-	-
感染性胃腸炎(ロタウイルス)	報告数	-	-	-	-	-	-
	定点当り	-	-	-	-	-	-

# 疾病別保健所別患者報告数及び定点点あたり報告数(男女合計)

2024年08週(02月19日～02月25日)

総数	インフルエンザ		COVID-19		RSウイルス感染症		咽頭結膜熱		A群溶血性レンサ球菌咽頭炎		感染性胃腸炎		水痘		手足口病		伝染性紅斑		突発性発しん	
	報告数	定点点当り	報告数	定点点当り	報告数	定点点当り	報告数	定点点当り	報告数	定点点当り	報告数	定点点当り	報告数	定点点当り	報告数	定点点当り	報告数	定点点当り	報告数	定点点当り
総数	1259	14.15	605	6.80	12	0.24	209	4.10	221	4.33	383	7.51	5	0.10	40	0.78	1	0.02	9	0.18
鹿児島市	515	23.41	155	7.05	10	0.83	98	8.17	82	6.83	152	12.67	2	0.17	21	1.75	-	-	2	0.17
指宿	10	3.33	28	9.33	-	-	1	0.50	-	-	5	2.50	-	-	-	-	-	-	-	-
加世田	39	6.50	32	5.33	-	-	4	1.33	1	0.33	17	5.67	-	-	1	0.33	-	-	-	-
伊集院	62	12.40	39	7.80	1	0.33	8	2.67	9	3.00	11	3.67	-	-	-	-	-	-	-	-
川薩	63	9.00	73	10.43	-	-	41	10.25	18	4.50	18	4.50	-	-	1	0.25	-	-	2	0.50
出水	51	10.20	21	4.20	-	-	7	2.33	25	8.33	16	5.33	-	-	-	-	-	-	-	-
大口	-	-	3	1.50	-	-	-	-	9	9.00	3	3.00	3	3.00	-	-	-	-	-	-
始良	205	18.64	77	7.00	1	0.14	26	3.71	29	4.14	43	6.14	-	-	5	0.71	1	0.14	2	0.29
志布志	28	5.60	32	6.40	-	-	-	-	1	0.33	13	4.33	-	-	-	-	-	-	-	-
鹿屋	109	13.63	65	8.13	-	-	22	4.40	35	7.00	102	20.40	-	-	11	2.20	-	-	2	0.40
西之表	21	10.50	11	5.50	-	-	-	-	-	-	-	-	-	-	-	-	-	-	-	-
屋久島	4	1.00	21	5.25	-	-	-	-	-	-	-	-	-	-	-	-	-	-	-	-
名瀬	65	16.25	24	6.00	-	-	1	0.50	7	3.50	-	-	-	-	1	0.50	-	-	-	-
徳之島	87	17.40	24	4.80	-	-	1	0.33	5	1.67	3	1.00	-	-	-	-	-	-	1	0.33

総数	ヘルパンギーナ		流行性耳下腺炎		急性出血性結膜炎		流行性角結膜炎		細菌性髄膜炎(真菌性を含む)		無菌性髄膜炎		マイコプラズマ肺炎		クラミジア肺炎(オウム腫は除く)		感染性単核炎(ロタウイルス)	
	報告数	定点点当り	報告数	定点点当り	報告数	定点点当り	報告数	定点点当り	報告数	定点点当り	報告数	定点点当り	報告数	定点点当り	報告数	定点点当り	報告数	定点点当り
総数	9	0.18	0	0.00	0	0.00	15	2.14	0	0.00	0	0.00	0	0.00	0	0.00	0	0.00
鹿児島市	3	0.25	-	-	-	-	4	1.00	-	-	-	-	-	-	-	-	-	-
指宿	-	-	-	-	-	-	-	-	-	-	-	-	-	-	-	-	-	-
加世田	-	-	-	-	-	-	-	-	-	-	-	-	-	-	-	-	-	-
伊集院	-	-	-	-	-	-	-	-	-	-	-	-	-	-	-	-	-	-
川薩	-	-	-	-	-	-	8	8.00	-	-	-	-	-	-	-	-	-	-
出水	-	-	-	-	-	-	-	-	-	-	-	-	-	-	-	-	-	-
大口	-	-	-	-	-	-	-	-	-	-	-	-	-	-	-	-	-	-
始良	1	0.14	-	-	-	-	3	3.00	-	-	-	-	-	-	-	-	-	-
志布志	-	-	-	-	-	-	-	-	-	-	-	-	-	-	-	-	-	-
鹿屋	5	1.00	-	-	-	-	-	-	-	-	-	-	-	-	-	-	-	-
西之表	-	-	-	-	-	-	-	-	-	-	-	-	-	-	-	-	-	-
屋久島	-	-	-	-	-	-	-	-	-	-	-	-	-	-	-	-	-	-
名瀬	-	-	-	-	-	-	-	-	-	-	-	-	-	-	-	-	-	-
徳之島	-	-	-	-	-	-	-	-	-	-	-	-	-	-	-	-	-	-

