

鹿児島県感染症情報

2025～2026 年第52・1週報 (12月22日～1月4日)

発行：鹿児島県環境保健センター（内容に関するお問い合わせ：感染症対策課感染症保健予防係）

※ 感染症のホームページアドレス <http://www.pref.kagoshima.jp/kenko-fukushi/kenko-iryo/kansen/index.html>

県内の第1週のインフルエンザの報告数は1,322人で、前週より1,414人少なく、定点当たりの報告数は23.19でした。感染性胃腸炎の報告数は63人で、前週より81人少なく、定点当たりの報告数は2.03でした。A群溶血性レンサ球菌咽頭炎の報告数は39人で、前週より35人少なく、定点当たりの報告数は1.26でした。

【注目情報】

インフルエンザの流行発生警報が継続中です。定点当たりの報告数は、2週連続で減少していますが、全国と比較すると定点当たりの報告数が多い状態となっています。今後も引き続き注意が必要です。

予防には、「手洗い」、「咳エチケット」、「ワクチン接種」などが有効です。感染が重症化リスクの高い方々に広がらないよう、基本的な感染対策に取り組んでいただくようお願いします。

県が鹿児島大学に設置している感染症専門医養成講座（寄附講座）にて、インフルエンザの感染対策に関する動画を作成しましたので、ぜひご視聴ください。URL：<https://www.youtube.com/watch?v=8T20wreVHig&t=2s>

全数把握対象疾患の届出状況

【2025 年 52 週 (12 月 22 日～12 月 28 日)】

一類感染症	届出報告なし
二類感染症	結核5例(肺結核2例, 無症状病原体保有者3例) 削除 結核1例(粟粒結核)(40週)
三類感染症	届出報告なし
四類感染症	届出報告なし
五類感染症	梅毒2例, 百日咳6例 追加 クロイツフェルト・ヤコブ病1例(51週), 破傷風1例(51週), 梅毒1例(51週)
獣医師が届出を行う感染症	結核のサル106例 追加 鳥インフルエンザ1事例(47週), 鳥インフルエンザ1事例(46週)

【2026 年 1 週 (12 月 29 日～1 月 4 日)】

一類感染症	届出報告なし
二類感染症	届出報告なし
三類感染症	届出報告なし
四類感染症	つつが虫病1例
五類感染症	届出報告なし

定点把握対象疾患の届出状況

【2025 年 52 週（12 月 22 日～12 月 28 日）】

・ 52 週の定点医療機関は、急性呼吸器感染症(ARI) 定点 **57**，小児科定点 **31** です。

・ **流行発生警報**の基準値(開始基準値及び終息基準値) 以上の保健所

【インフルエンザ(開始 30.0, 終息 10.0)】：鹿児島市(57.86), 指宿(81.50), 伊集院(69.50), 川薩(63.33),
出水(37.00), 大口(25.50), 姶良(68.00), 志布志(20.67),
鹿屋(96.50), 西之表(25.00), 名瀬(23.60)

【咽頭結膜熱(開始 3.0, 終息 1.0)】：出水(7.00), 鹿屋(3.00)

【A群溶血性レンサ球菌咽頭炎(開始 8.0, 終息 4.0)】：伊集院(8.00)

【水痘(開始 2.0, 終息 1.0)】：指宿(2.00)

【伝染性紅斑(開始 2.0, 終息 1.0)】：鹿児島市(2.75), 加世田(1.00), 川薩(3.00), 出水(3.00), 大口(2.00),
姶良(4.00), 鹿屋(4.00)

・ **流行発生注意報**の基準値以上の保健所

【インフルエンザ(基準値 10.0)】：加世田(14.50), 徳之島(17.50),

【2026 年 1 週（12 月 29 日～1 月 4 日）】

・ 1 週の定点医療機関は、急性呼吸器感染症(ARI) 定点 **57**，小児科定点 **31** です。

・ **流行発生警報**の基準値(開始基準値及び終息基準値) 以上の保健所

【インフルエンザ(開始 30.0, 終息 10.0)】：鹿児島市(28.57), 指宿(66.00), 伊集院(37.00), 川薩(15.33),
出水(20.00), 姶良(28.63), 鹿屋(31.75), 西之表(18.00),
名瀬(14.00)

【咽頭結膜熱(開始 3.0, 終息 1.0)】：鹿屋(1.50)

【A群溶血性レンサ球菌咽頭炎(開始 8.0, 終息 4.0)】：伊集院(4.00)

【水痘(開始 2.0, 終息 1.0)】：姶良(2.00)

【伝染性紅斑(開始 2.0, 終息 1.0)】：出水(1.00), 川薩(1.00),

・ **流行発生注意報**の基準値以上の保健所

【インフルエンザ(基準値 10.0)】：加世田(10.50), 屋久島(10.50), 徳之島(14.67)

【水痘(基準値 1.0)】：屋久島(1.00)

警 報：大きな流行が発生または継続しつつあると疑われることを指します。

注意報：流行の発生前であれば今後 4 週間以内に大きな流行が発生する可能性が高いこと，流行の発生後であれば流行が継続していると疑われることを指します。

※ほとんどの感染症では，時間の経過とともに流行が地域的に拡大あるいは移動していくことから，流行拡大を早期に探知するためには，小区域での流行状況を広域的に監視することが重要と考えられます。

《 新型コロナウイルス感染症の警報・注意報の基準値は現段階ではありません。 》

※ 週報発行後，医療機関，保健所から追加，訂正報告があり，全数・定点の数値が変更される場合があります。

全数把握対象疾患の届出状況(鹿児島県)

類型	疾患名	5週前 (2025年48週)	4週前 (2025年49週)	3週前 (2025年50週)	2週前 (2025年51週)	1週前 (2025年52週)	今週 (2026年1週)	2025年 累積
二類	結核	3	4	5	2	5	0	209
三類	細菌性赤痢	0	0	0	0	0	0	2
	腸管出血性大腸菌感染症	0	2	1	0	0	0	88
四類	重症熱性血小板減少症候群(SFTS)	0	0	0	1	0	0	9
	つつが虫病	1	0	2	3	0	1	15
	日本紅斑熱	1	0	0	0	0	0	18
	レジオネラ症	0	1	0	0	0	0	24
	レプトスピラ症	0	0	0	0	0	0	2
五類	アメーバ赤痢	0	2	0	0	0	0	4
	ウイルス性肝炎	0	2	0	0	0	0	2
	カルバペネム耐性腸内細菌目細菌感染症	0	1	0	0	0	0	15
	急性脳炎	0	0	0	0	0	0	6
	クロイツフェルト・ヤコブ病	0	0	0	2	0	0	6
	劇症型溶血性レンサ球菌感染症	0	1	0	0	0	0	11
	後天性免疫不全症候群(HIV感染症を含む)	0	0	0	0	0	0	8
	ジアルジア症	0	0	0	0	0	0	1
	侵襲性インフルエンザ菌感染症	1	0	0	0	0	0	7
	侵襲性肺炎球菌感染症	1	2	1	0	0	0	24
	水痘(入院例)	0	0	0	0	0	0	4
	梅毒	2	0	2	3	2	0	103
	播種性クリプトコックス症	0	1	0	0	0	0	4
	破傷風	0	0	0	1	0	0	4
	百日咳	0	2	1	3	6	0	1721
	麻しん	0	0	1	0	0	0	2

定点把握対象疾患の届出状況

● 急性呼吸器感染症(ARI)

第1週の急性呼吸器感染症の報告数は2,516人で、前週より2,678人少なく、定点当たりの報告数は44.14であった。年齢別では、1～4歳(704人)、5～9歳(547人)、10～14歳(266人)の順に多かった。保健所別の定点当たり報告数は、伊集院保健所(89.50)、指宿保健所(75.50)、始良保健所(62.63)の順に多い。



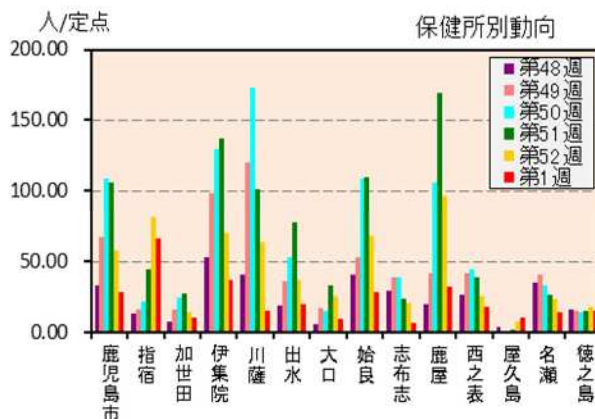
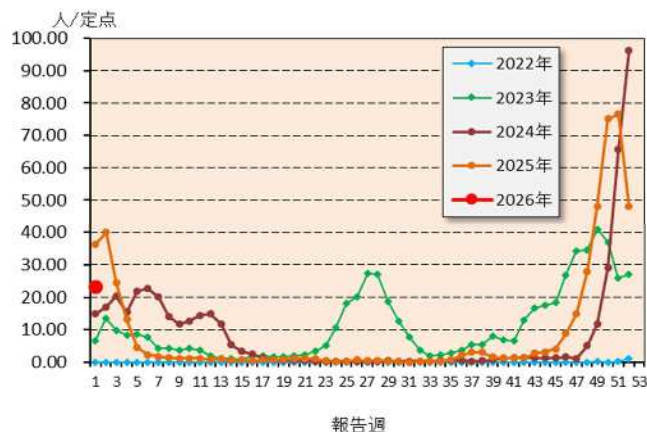
☆急性呼吸器感染症 (Acute Respiratory Infection: ARI) とは

急性の上気道炎(鼻炎, 副鼻腔炎, 中耳炎, 咽頭炎, 喉頭炎)又は下気道炎(気管支炎, 細気管支炎, 肺炎)をおこす病原体による症候群の総称です。インフルエンザ, 新型コロナウイルス, RSウイルス, 咽頭結膜熱, A群溶血性レンサ球菌咽頭炎, ヘルパンギーナなどが含まれます。

● 定点把握対象疾患（定点当たり報告数の上位3疾患）

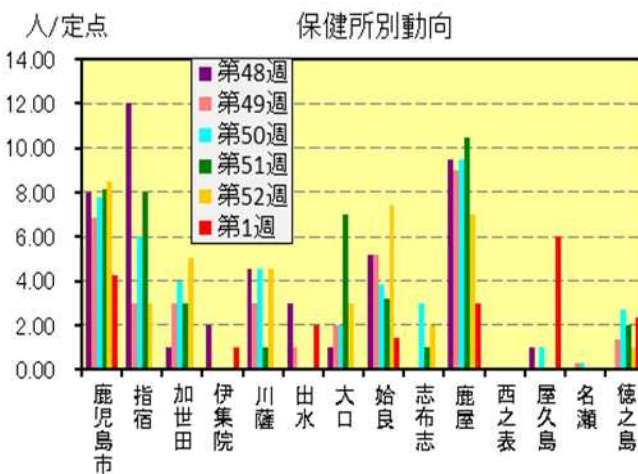
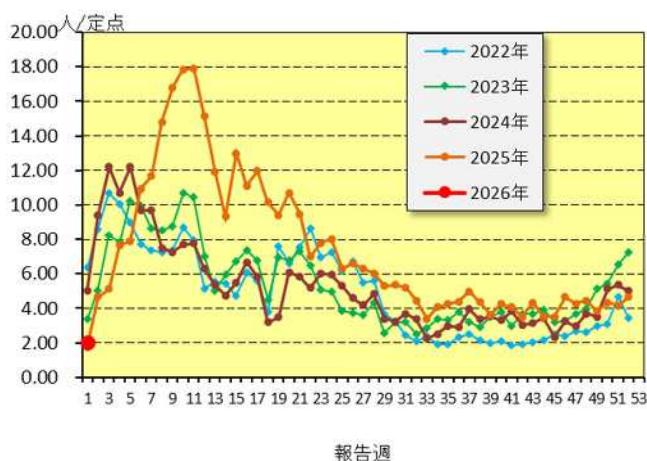
(1) インフルエンザ

第1週のインフルエンザの報告数は1,322人で、前週より1,414人少なく、定点当たりの報告数は23.19であった。年齢別では、10～14歳(209人)、20～29歳(117人)、15～19歳(104人)の順に多かった。保健所別の定点当たり報告数は、指宿保健所(66.00)、伊集院保健所(37.00)、鹿屋保健所(31.75)の順に多い。



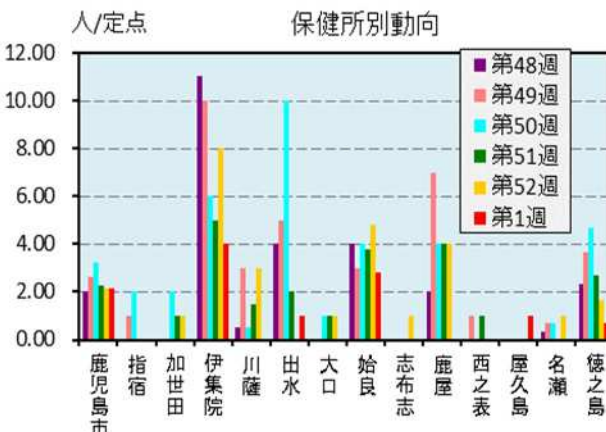
(2) 感染性胃腸炎

第1週の感染性胃腸炎の報告数は63人で、前週より81人少なく、定点当たりの報告数は2.03であった。年齢別では、10～14歳(12人)、1歳・3歳・20歳以上(それぞれ8人)、5歳(5人)の順に多かった。保健所別の定点当たり報告数は、屋久島保健所(6.00)、鹿児島市保健所(4.25)、鹿屋保健所(3.00)の順に多い。



(3) A群溶血性レンサ球菌咽頭炎

第1週のA群溶血性レンサ球菌咽頭炎の報告数は39人で、前週より35人少なく、定点当たりの報告数は1.26であった。年齢別では、4歳・5歳・7歳・10～14歳(それぞれ5人)、1歳・8歳(それぞれ4人)、9歳(3人)の順に多かった。保健所別の定点当たり報告数は、伊集院保健所(4.00)、始良保健所(2.80)、鹿児島市保健所(2.13)の順に多い。



● 今週の疾患別報告数・定点あたり報告数・年累積報告数

2025年	(報 告 週)				第52週
定点種別	定点報告疾患	報告数	定点当り	累積報告数 (2025年)	
急性呼吸器感染症定点	急性呼吸器感染症	5,194	91.12	147,069	
	インフルエンザ	2,736	48.00	30,703	
	COVID-19	13	0.23	13,401	
小児科定点	○ 咽頭結膜熱	24	0.77	1,678	
	○ A群溶血性レンサ球菌咽頭炎	74	2.39	4,248	
	○ 感染性胃腸炎	144	4.65	14,741	
	水 痘	9	0.29	445	
	手足口病	4	0.13	334	
	伝染性紅斑	63	2.03	2,227	
	突発性発しん	4	0.13	600	
	ヘルパンギーナ	—	—	962	
	流行性耳下腺炎	—	—	83	
	○ RSウイルス感染症	23	0.74	2,668	
眼科定点	急性出血性結膜炎	—	—	1	
	流行性角結膜炎	4	0.57	343	
基幹定点	細菌性髄膜炎(真菌性を含む)	—	—	5	
	○ 無菌性髄膜炎	1	0.08	21	
	○ マイコプラズマ肺炎	9	0.75	457	
	クラミジア肺炎(オウム病は除く)	—	—	1	
	感染性胃腸炎(ロタウイルス)	—	—	8	
報 告 数 合 計		8,302	—	219,995	

○印は前週比増

2026年	(報 告 週)				第1週
定点種別	定点報告疾患	報告数	定点当り	累積報告数 (2026年)	
急性呼吸器感染症定点	急性呼吸器感染症	2,516	44.14	2,516	
	インフルエンザ	1,322	23.19	1,322	
	○ COVID-19	18	0.32	18	
小児科定点	咽頭結膜熱	9	0.29	9	
	A群溶血性レンサ球菌咽頭炎	39	1.26	39	
	感染性胃腸炎	63	2.03	63	
	○ 水 痘	15	0.48	15	
	手足口病	1	0.03	1	
	伝染性紅斑	11	0.35	11	
	突発性発しん	3	0.10	3	
	○ ヘルパンギーナ	1	0.03	1	
	流行性耳下腺炎	—	—	—	
	RSウイルス感染症	23	0.74	23	
眼科定点	急性出血性結膜炎	—	—	—	
	流行性角結膜炎	—	—	—	
基幹定点	細菌性髄膜炎(真菌性を含む)	—	—	—	
	無菌性髄膜炎	—	—	—	
	マイコプラズマ肺炎	3	0.25	3	
	クラミジア肺炎(オウム病は除く)	—	—	—	
	感染性胃腸炎(ロタウイルス)	—	—	—	
報 告 数 合 計		4,024	—	4,024	

○印は前週比増

● 5週間前から今週までの疾患別報告数・定点当たり報告数

		5週前 (2025年48週)	4週前 (2025年49週)	3週前 (2025年50週)	2週前 (2025年51週)	1週前 (2025年52週)	今週 (2026年1週)
急性呼吸器感染症	報告数	4,873	5,665	6,901	6,443	5,194	2,516
	定点当り	85.49	99.39	121.07	113.04	91.12	44.14
インフルエンザ	報告数	1,598	2,743	4,283	4,363	2,736	1,322
	定点当り	28.04	48.12	75.14	76.54	48.00	23.19
COVID-19	報告数	37	28	22	15	13	18
	定点当り	0.65	0.49	0.39	0.26	0.23	0.32
RSウイルス感染症	報告数	35	24	29	21	23	23
	定点当り	1.13	0.77	0.94	0.68	0.74	0.74
咽頭結膜熱	報告数	25	28	20	21	24	9
	定点当り	0.81	0.90	0.65	0.68	0.77	0.29
A群溶血性レンサ球菌咽頭炎	報告数	64	86	92	66	74	39
	定点当り	2.06	2.77	2.97	2.13	2.39	1.26
感染性胃腸炎	報告数	138	119	134	129	144	63
	定点当り	4.45	3.84	4.32	4.16	4.65	2.03
水痘	報告数	11	6	6	10	9	15
	定点当り	0.35	0.19	0.19	0.32	0.29	0.48
手足口病	報告数	2	7	4	8	4	1
	定点当り	0.06	0.23	0.13	0.26	0.13	0.03
伝染性紅斑	報告数	89	109	88	80	63	11
	定点当り	2.87	3.52	2.84	2.58	2.03	0.35
突発性発しん	報告数	13	10	6	10	4	3
	定点当り	0.42	0.32	0.19	0.32	0.13	0.10
ヘルパンギーナ	報告数	4	-	3	1	-	1
	定点当り	0.13	-	0.10	0.03	-	0.03
流行性耳下腺炎	報告数	1	-	3	1	-	-
	定点当り	0.03	-	0.10	0.03	-	-
急性出血性結膜炎	報告数	-	-	-	-	-	-
	定点当り	-	-	-	-	-	-
流行性角結膜炎	報告数	2	4	3	14	4	-
	定点当り	0.29	0.57	0.43	2.00	0.57	-
細菌性髄膜炎(真菌性を含む)	報告数	-	-	-	-	-	-
	定点当り	-	-	-	-	-	-
無菌性髄膜炎	報告数	-	-	-	-	1	-
	定点当り	-	-	-	-	0.08	-
マイコプラズマ肺炎	報告数	2	10	8	8	9	3
	定点当り	0.17	0.83	0.67	0.67	0.75	0.25
クラミジア肺炎(オウム病は除く)	報告数	-	-	-	-	-	-
	定点当り	-	-	-	-	-	-
感染性胃腸炎(ロタウイルス)	報告数	-	-	-	1	-	-
	定点当り	-	-	-	0.08	-	-

● 疾病別保健所別患者報告数及び定点当たり報告数（男女合計）

2025年52週(12月22日～12月28日)

	急性呼吸器感染症		インフルエンザ		COVID-19		RSウイルス感染症		咽頭結膜熱		A群溶血性レンサ球菌咽頭炎		感染性胃腸炎		水 痘		手足口病		伝染性紅斑	
	報告数	定点当り	報告数	定点当り	報告数	定点当り	報告数	定点当り	報告数	定点当り	報告数	定点当り	報告数	定点当り	報告数	定点当り	報告数	定点当り	報告数	定点当り
総 数	5,194	91.12	2736	48.00	13	0.23	23	0.74	24	0.77	74	2.39	144	4.65	9	0.29	4	0.13	63	2.03
鹿児島市	1184	84.57	810	57.86	4	0.29	6	0.75	4	0.50	17	2.13	68	8.50	4	0.50	1	0.13	22	2.75
指宿	197	98.50	163	81.50	1	0.50	-	-	-	-	-	-	3	3.00	2	2.00	-	-	1	1.00
加世田	93	46.50	29	14.50	-	-	-	-	-	-	1	1.00	5	5.00	-	-	-	-	1	1.00
伊集院	311	155.50	139	69.50	2	1.00	2	2.00	-	-	8	8.00	-	-	-	-	-	-	-	-
川薩	307	102.33	190	63.33	-	-	9	4.50	1	0.50	6	3.00	9	4.50	-	-	-	-	6	3.00
出水	136	68.00	74	37.00	2	1.00	4	4.00	7	7.00	-	-	-	-	-	-	-	-	3	3.00
大口	73	36.50	51	25.50	2	1.00	-	-	-	-	1	1.00	3	3.00	-	-	-	-	2	2.00
始良	1111	138.88	544	68.00	-	-	1	0.20	5	1.00	24	4.80	37	7.40	2	0.40	3	0.60	20	4.00
志布志	114	38.00	62	20.67	1	0.33	-	-	-	-	1	1.00	2	2.00	-	-	-	-	-	-
鹿屋	758	189.50	386	96.50	-	-	-	-	6	3.00	8	4.00	14	7.00	1	0.50	-	-	8	4.00
西之表	178	89.00	50	25.00	1	0.50	-	-	-	-	-	-	-	-	-	-	-	-	-	-
屋久島	40	20.00	15	7.50	-	-	-	-	-	-	-	-	-	-	-	-	-	-	-	-
名瀬	349	69.80	118	23.60	-	-	1	0.33	-	-	3	1.00	-	-	-	-	-	-	-	-
徳之島	343	57.17	105	17.50	-	-	-	-	1	0.33	5	1.67	3	1.00	-	-	-	-	-	-

	突発性発しん		ヘルパンギーナ		流行性耳下腺炎		急性出血性結膜炎		流行性角結膜炎		細菌性髄膜炎(真菌性を含む)		無菌性髄膜炎		マイコプラズマ肺炎		クラミジア肺炎(オウム病は除く)		感染性胃腸炎(ロタウイルス)	
	報告数	定点当り	報告数	定点当り	報告数	定点当り	報告数	定点当り	報告数	定点当り	報告数	定点当り	報告数	定点当り	報告数	定点当り	報告数	定点当り	報告数	定点当り
総 数	4	0.13	0	0.00	0	0.00	0	0.00	4	0.57	0	0.00	1	0.08	9	0.75	0	0.00	0	0.00
鹿児島市	-	-	-	-	-	-	-	-	-	-	-	-	1	1.00	2	2.00	-	-	-	-
指宿	-	-	-	-	-	-	-	-	-	-	-	-	-	-	-	-
加世田	1	1.00	-	-	-	-	-	-	-	-	1	1.00	-	-	-	-
伊集院	-	-	-	-	-	-	-	-	-	-	-	-	-	-	-	-
川薩	-	-	-	-	-	-	-	-	3	3.00	-	-	-	-	-	-	-	-	-	-
出水	-	-	-	-	-	-	-	-	-	-	-	-	-	-	-	-
大口	-	-	-	-	-	-	-	-	-	-	2	2.00	-	-	-	-
始良	2	0.40	-	-	-	-	-	-	-	-	-	-	-	-	-	-	-	-	-	-
志布志	-	-	-	-	-	-	-	-	-	-	-	-	-	-	-	-
鹿屋	1	0.50	-	-	-	-	-	-	1	1.00	-	-	-	-	2	2.00	-	-	-	-
西之表	-	-	-	-	-	-	-	-	-	-	1	1.00	-	-	-	-
屋久島	-	-	-	-	-	-
名瀬	-	-	-	-	-	-	-	-	-	-	1	1.00	-	-	-	-
徳之島	-	-	-	-	-	-

● 疾病別保健所別患者報告数及び定点当たり報告数（男女合計）

2026年1週(12月29日～1月4日)

	急性呼吸器感染症		インフルエンザ		COVID-19		RSウイルス感染症		咽頭結膜熱		A群溶血性レンサ球菌咽頭炎		感染性胃腸炎		水 痘		手足口病		伝染性紅斑	
	報告数	定点当り	報告数	定点当り	報告数	定点当り	報告数	定点当り	報告数	定点当り	報告数	定点当り	報告数	定点当り	報告数	定点当り	報告数	定点当り	報告数	定点当り
総 数	2,516	44.14	1322	23.19	18	0.32	23	0.74	9	0.29	39	1.26	63	2.03	15	0.48	1	0.03	11	0.35
鹿児島市	627	44.79	400	28.57	1	0.07	13	1.63	4	0.50	17	2.13	34	4.25	2	0.25	-	-	4	0.50
指宿	151	75.50	132	66.00	5	2.50	-	-	-	-	-	-	-	-	-	-	-	-	-	-
加世田	37	18.50	21	10.50	-	-	-	-	-	-	-	-	-	-	-	-	-	-	-	-
伊集院	179	89.50	74	37.00	2	1.00	2	2.00	1	1.00	4	4.00	1	1.00	-	-	-	-	-	-
川薩	88	29.33	46	15.33	1	0.33	1	0.50	-	-	-	-	-	-	-	-	-	-	2	1.00
出水	67	33.50	40	20.00	1	0.50	1	1.00	-	-	1	1.00	2	2.00	-	-	-	-	1	1.00
大口	25	12.50	18	9.00	1	0.50	1	1.00	-	-	-	-	-	-	-	-	-	-	-	-
始良	501	62.63	229	28.63	-	-	5	1.00	1	0.20	14	2.80	7	1.40	10	2.00	-	-	4	0.80
志布志	34	11.33	20	6.67	1	0.33	-	-	-	-	-	-	-	-	-	-	-	-	-	-
鹿屋	213	53.25	127	31.75	3	0.75	-	-	3	1.50	-	-	6	3.00	1	0.50	-	-	-	-
西之表	97	48.50	36	18.00	-	-	-	-	-	-	-	-	-	-	-	-	1	1.00	-	-
屋久島	70	35.00	21	10.50	1	0.50	-	-	-	-	1	1.00	6	6.00	1	1.00	-	-	-	-
名瀬	164	32.80	70	14.00	-	-	-	-	-	-	-	-	-	-	-	-	-	-	-	-
徳之島	263	43.83	88	14.67	2	0.33	-	-	-	-	2	0.67	7	2.33	1	0.33	-	-	-	-

	突発性発しん		ヘルパンギーナ		流行性耳下腺炎		急性出血性結膜炎		流行性角結膜炎		細菌性髄膜炎(真菌性を含む)		無菌性髄膜炎		マイコプラズマ肺炎		クラミジア肺炎(オウム病は除く)		感染性胃腸炎(ロタウイルス)	
	報告数	定点当り	報告数	定点当り	報告数	定点当り	報告数	定点当り	報告数	定点当り	報告数	定点当り	報告数	定点当り	報告数	定点当り	報告数	定点当り	報告数	定点当り
総 数	3	0.10	1	0.03	0	0.00	0	0.00	0	0.00	0	0.00	0	0.00	3	0.25	0	0.00	0	0.00
鹿児島市	-	-	-	-	-	-	-	-	-	-	-	-	-	-	1	1.00	-	-	-	-
指宿	-	-	-	-	-	-	-	-	-	-	-	-	-	-	-	-
加世田	-	-	-	-	-	-	-	-	-	-	-	-	-	-	-	-
伊集院	1	1.00	-	-	-	-	-	-	-	-	-	-	-	-	-	-
川薩	-	-	-	-	-	-	-	-	-	-	-	-	-	-	-	-	-	-	-	-
出水	-	-	-	-	-	-	-	-	-	-	-	-	-	-	-	-
大口	-	-	-	-	-	-	-	-	-	-	1	1.00	-	-	-	-
始良	1	0.20	1	0.20	-	-	-	-	-	-	-	-	-	-	-	-	-	-	-	-
志布志	-	-	-	-	-	-	-	-	-	-	-	-	-	-	-	-
鹿屋	1	0.50	-	-	-	-	-	-	-	-	-	-	-	-	1	1.00	-	-	-	-
西之表	-	-	-	-	-	-	-	-	-	-	-	-	-	-	-	-
屋久島	-	-	-	-	-	-
名瀬	-	-	-	-	-	-	-	-	-	-	-	-	-	-	-	-
徳之島	-	-	-	-	-	-

● 年齢階級別疾病別患者報告数及び定点当たり報告数（男女合計）

2025年52週(12月22日～12月28日)

(急性呼吸器感染症定点報告疾病)		合計	0歳	1～4歳	5～9歳	10～14歳	15～19歳	20～29歳	30～39歳	40～49歳	50～59歳	60～69歳	70～79歳	80歳～								
急性呼吸器感染症	報告数	5,194	210	1,594	1,503	694	161	164	193	172	132	139	141	91	-	-	-	-	-	-	-	
	定点当り	91.12	3.68	27.96	26.37	12.18	2.82	2.88	3.39	3.02	2.32	2.44	2.47	1.60	-	-	-	-	-	-	-	
(急性呼吸器感染症定点報告疾病)		合計	～5ヶ月	～11ヶ月	1歳	2	3	4	5	6	7	8	9	10～14	15～19	20～29	30～39	40～49	50～59	60～69	70～79	80歳～
インフルエンザ	報告数	4,363	11	44	163	209	275	354	348	320	390	303	254	863	213	108	163	137	84	64	39	21
	定点当り	76.54	0.19	0.77	2.86	3.67	4.82	6.21	6.11	5.61	6.84	5.32	4.46	15.14	3.74	1.89	2.86	2.40	1.47	1.12	0.68	0.37
COVID-19	報告数	15	-	-	-	-	1	-	-	-	-	-	1	1	-	3	-	3	3	1	1	1
	定点当り	0.26	-	-	-	-	0.02	-	-	-	-	-	0.02	0.02	-	0.05	-	0.05	0.05	0.02	0.02	0.02
(小児科定点報告疾病)		合計	～5ヶ月	～11ヶ月	1歳	2	3	4	5	6	7	8	9	10～14	15～19	20歳～						
RSウイルス感染症	報告数	21	2	4	12	1	1	1	-	-	-	-	-	-	-	-	-	-	-	-	-	-
	定点当り	0.68	0.06	0.13	0.39	0.03	0.03	0.03	-	-	-	-	-	-	-	-	-	-	-	-	-	-
咽頭結膜熱	報告数	21	-	5	6	6	-	-	2	1	1	-	-	-	-	-	-	-	-	-	-	-
	定点当り	0.68	-	0.16	0.19	0.19	-	-	0.06	0.03	0.03	-	-	-	-	-	-	-	-	-	-	-
A群溶血性レンサ球菌咽頭炎	報告数	66	-	-	1	3	9	10	5	8	7	6	9	7	-	1	-	-	-	-	-	-
	定点当り	2.13	-	-	0.03	0.10	0.29	0.32	0.16	0.26	0.23	0.19	0.29	0.23	-	0.03	-	-	-	-	-	-
感染性胃腸炎	報告数	129	3	5	12	10	13	18	6	9	11	9	11	17	2	3	-	-	-	-	-	-
	定点当り	4.16	0.10	0.16	0.39	0.32	0.42	0.58	0.19	0.29	0.35	0.29	0.35	0.55	0.06	0.10	-	-	-	-	-	-
水痘	報告数	10	1	-	-	-	-	2	3	1	-	1	1	1	-	-	-	-	-	-	-	-
	定点当り	0.32	0.03	-	-	-	-	0.06	0.10	0.03	-	0.03	0.03	0.03	-	-	-	-	-	-	-	-
手足口病	報告数	8	-	1	6	-	-	-	-	-	-	-	-	1	-	-	-	-	-	-	-	-
	定点当り	0.26	-	0.03	0.19	-	-	-	-	-	-	-	-	0.03	-	-	-	-	-	-	-	-
伝染性紅斑	報告数	80	-	-	6	10	14	11	8	13	7	6	2	3	-	-	-	-	-	-	-	-
	定点当り	2.58	-	-	0.19	0.32	0.45	0.35	0.26	0.42	0.23	0.19	0.06	0.10	-	-	-	-	-	-	-	-
突発性発疹	報告数	10	-	1	7	1	1	-	-	-	-	-	-	-	-	-	-	-	-	-	-	-
	定点当り	0.32	-	0.03	0.23	0.03	0.03	-	-	-	-	-	-	-	-	-	-	-	-	-	-	-
ヘルパンギーナ	報告数	1	-	-	-	-	-	-	-	1	-	-	-	-	-	-	-	-	-	-	-	-
	定点当り	0.03	-	-	-	-	-	-	-	0.03	-	-	-	-	-	-	-	-	-	-	-	-
流行性耳下腺炎	報告数	1	-	-	1	-	-	-	-	-	-	-	-	-	-	-	-	-	-	-	-	-
	定点当り	0.03	-	-	0.03	-	-	-	-	-	-	-	-	-	-	-	-	-	-	-	-	-
(眼科定点報告疾病)		合計	～5ヶ月	～11ヶ月	1歳	2	3	4	5	6	7	8	9	10～14	15～19	20～29	30～39	40～49	50～59	60～69	70歳～	
急性出血性結膜炎	報告数	-	-	-	-	-	-	-	-	-	-	-	-	-	-	-	-	-	-	-	-	-
	定点当り	-	-	-	-	-	-	-	-	-	-	-	-	-	-	-	-	-	-	-	-	-
流行性角結膜炎	報告数	14	1	-	1	1	1	-	-	1	-	-	-	-	2	-	2	3	1	1	-	-
	定点当り	2.00	0.14	-	0.14	0.14	0.14	-	-	0.14	-	-	-	-	0.29	-	0.29	0.43	0.14	0.14	-	-
(基幹定点報告疾病)		合計	0歳	1～4	5～9	10～14	15～19	20～24	25～29	30～34	35～39	40～44	45～49	50～54	55～59	60～64	65～69	70歳～				
細菌性髄膜炎(真菌性を含む)	報告数	-	-	-	-	-	-	-	-	-	-	-	-	-	-	-	-	-	-	-	-	-
	定点当り	-	-	-	-	-	-	-	-	-	-	-	-	-	-	-	-	-	-	-	-	-
無菌性髄膜炎	報告数	-	-	-	-	-	-	-	-	-	-	-	-	-	-	-	-	-	-	-	-	-
	定点当り	-	-	-	-	-	-	-	-	-	-	-	-	-	-	-	-	-	-	-	-	-
マイコプラズマ肺炎	報告数	8	-	4	2	1	1	-	-	-	-	-	-	-	-	-	-	-	-	-	-	-
	定点当り	0.67	-	0.33	0.17	0.08	0.08	-	-	-	-	-	-	-	-	-	-	-	-	-	-	-
クラミジア肺炎(オウム病は除く)	報告数	-	-	-	-	-	-	-	-	-	-	-	-	-	-	-	-	-	-	-	-	-
	定点当り	-	-	-	-	-	-	-	-	-	-	-	-	-	-	-	-	-	-	-	-	-
感染性胃腸炎(ロタウイルス)	報告数	1	-	1	-	-	-	-	-	-	-	-	-	-	-	-	-	-	-	-	-	-
	定点当り	0.08	-	0.08	-	-	-	-	-	-	-	-	-	-	-	-	-	-	-	-	-	-

● 年齢階級別疾病別患者報告数及び定点当たり報告数（男女合計）

2026年1週(12月29日～1月4日)

(急性呼吸器感染症定点報告疾病)		合計	0歳	1～4歳	5～9歳	10～14歳	15～19歳	20～29歳	30～39歳	40～49歳	50～59歳	60～69歳	70～79歳	80歳～										
急性呼吸器感染症	報告数	2,516	119	704	547	266	135	193	130	112	98	83	73	56	-	-	-	-	-	-	-			
	定点当り	44.14	2.09	12.35	9.60	4.67	2.37	3.39	2.28	1.96	1.72	1.46	1.28	0.98	-	-	-	-	-	-	-			
(急性呼吸器感染症定点報告疾病)		合計	～5ヶ月	～11ヶ月	1歳	2	3	4	5	6	7	8	9	10～14	15～19	20～29	30～39	40～49	50～59	60～69	70～79	80歳～		
インフルエンザ	報告数	1,322	13	25	74	87	69	71	78	63	66	53	47	209	104	117	71	60	46	36	25	8		
	定点当り	23.19	0.23	0.44	1.30	1.53	1.21	1.25	1.37	1.11	1.16	0.93	0.82	3.67	1.82	2.05	1.25	1.05	0.81	0.63	0.44	0.14		
COVID-19	報告数	18	1	-	1	-	-	-	1	1	1	-	-	-	2	4	1	2	4	-	-	-		
	定点当り	0.32	0.02	-	0.02	-	-	-	0.02	0.02	0.02	-	-	-	0.04	0.07	0.02	0.04	0.07	-	-	-		
(小児科定点報告疾病)		合計	～5ヶ月	～11ヶ月	1歳	2	3	4	5	6	7	8	9	10～14	15～19	20歳～								
RSウイルス感染症	報告数	23	3	2	11	5	2	-	-	-	-	-	-	-	-	-	-	-	-	-	-	-		
	定点当り	0.74	0.10	0.06	0.35	0.16	0.06	-	-	-	-	-	-	-	-	-	-	-	-	-	-	-		
咽頭結膜熱	報告数	9	1	1	2	1	3	-	1	-	-	-	-	-	-	-	-	-	-	-	-	-		
	定点当り	0.29	0.03	0.03	0.06	0.03	0.10	-	0.03	-	-	-	-	-	-	-	-	-	-	-	-	-		
A群溶血性レンサ球菌咽頭炎	報告数	39	-	-	4	2	2	5	5	1	5	4	3	5	1	2	-	-	-	-	-	-		
	定点当り	1.26	-	-	0.13	0.06	0.06	0.16	0.16	0.03	0.16	0.13	0.10	0.16	0.03	0.06	-	-	-	-	-	-		
感染性胃腸炎	報告数	63	-	4	8	3	8	1	5	3	3	3	4	12	1	8	-	-	-	-	-	-		
	定点当り	2.03	-	0.13	0.26	0.10	0.26	0.03	0.16	0.10	0.10	0.10	0.13	0.39	0.03	0.26	-	-	-	-	-	-		
水痘	報告数	15	-	-	-	-	1	1	1	3	2	1	2	4	-	-	-	-	-	-	-	-		
	定点当り	0.48	-	-	-	-	0.03	0.03	0.03	0.10	0.06	0.03	0.06	0.13	-	-	-	-	-	-	-	-		
手足口病	報告数	1	-	1	-	-	-	-	-	-	-	-	-	-	-	-	-	-	-	-	-	-		
	定点当り	0.03	-	0.03	-	-	-	-	-	-	-	-	-	-	-	-	-	-	-	-	-	-		
伝染性紅斑	報告数	11	-	-	-	1	2	-	4	1	-	1	1	1	-	-	-	-	-	-	-	-		
	定点当り	0.35	-	-	-	0.03	0.06	-	0.13	0.03	-	0.03	0.03	0.03	-	-	-	-	-	-	-	-		
突発性発疹	報告数	3	-	1	-	2	-	-	-	-	-	-	-	-	-	-	-	-	-	-	-	-		
	定点当り	0.10	-	0.03	-	0.06	-	-	-	-	-	-	-	-	-	-	-	-	-	-	-	-		
ヘルパンギーナ	報告数	1	-	1	-	-	-	-	-	-	-	-	-	-	-	-	-	-	-	-	-	-		
	定点当り	0.03	-	0.03	-	-	-	-	-	-	-	-	-	-	-	-	-	-	-	-	-	-		
流行性耳下腺炎	報告数	-	-	-	-	-	-	-	-	-	-	-	-	-	-	-	-	-	-	-	-	-		
	定点当り	-	-	-	-	-	-	-	-	-	-	-	-	-	-	-	-	-	-	-	-	-		
(眼科定点報告疾病)		合計	～5ヶ月	～11ヶ月	1歳	2	3	4	5	6	7	8	9	10～14	15～19	20～29	30～39	40～49	50～59	60～69	70歳～			
急性出血性結膜炎	報告数	-	-	-	-	-	-	-	-	-	-	-	-	-	-	-	-	-	-	-	-	-		
	定点当り	-	-	-	-	-	-	-	-	-	-	-	-	-	-	-	-	-	-	-	-	-		
流行性角結膜炎	報告数	-	-	-	-	-	-	-	-	-	-	-	-	-	-	-	-	-	-	-	-	-		
	定点当り	-	-	-	-	-	-	-	-	-	-	-	-	-	-	-	-	-	-	-	-	-		
(基幹定点報告疾病)		合計	0歳	1～4	5～9	10～14	15～19	20～24	25～29	30～34	35～39	40～44	45～49	50～54	55～59	60～64	65～69	70歳～						
細菌性髄膜炎(真菌性を含む)	報告数	-	-	-	-	-	-	-	-	-	-	-	-	-	-	-	-	-	-	-	-	-		
	定点当り	-	-	-	-	-	-	-	-	-	-	-	-	-	-	-	-	-	-	-	-	-		
無菌性髄膜炎	報告数	-	-	-	-	-	-	-	-	-	-	-	-	-	-	-	-	-	-	-	-	-		
	定点当り	-	-	-	-	-	-	-	-	-	-	-	-	-	-	-	-	-	-	-	-	-		
マイコプラズマ肺炎	報告数	3	-	-	3	-	-	-	-	-	-	-	-	-	-	-	-	-	-	-	-	-		
	定点当り	0.25	-	-	0.25	-	-	-	-	-	-	-	-	-	-	-	-	-	-	-	-	-		
クラミジア肺炎(オウム病は除く)	報告数	-	-	-	-	-	-	-	-	-	-	-	-	-	-	-	-	-	-	-	-	-		
	定点当り	-	-	-	-	-	-	-	-	-	-	-	-	-	-	-	-	-	-	-	-	-		
感染性胃腸炎(ロタウイルス)	報告数	-	-	-	-	-	-	-	-	-	-	-	-	-	-	-	-	-	-	-	-	-		
	定点当り	-	-	-	-	-	-	-	-	-	-	-	-	-	-	-	-	-	-	-	-	-		

病原体サーベイランス

● 急性呼吸器感染症 (ARI) 病原体サーベイランス

- 急性呼吸器感染症 (ARI) 病原体定点医療機関において、急性呼吸器感染症と診断された患者から採取された検体の病原体検出情報を掲載します。

(症例定義)

咳嗽，咽頭痛，呼吸困難，鼻汁，鼻閉のいずれか1つの症状を呈し，発症から10日以内の急性的な症状であり，かつ医師が感染症を疑う外来症例

病原体検出情報（検体採取週別）

検出病原体	44週	45週	46週	47週	48週	49週	50週	51週	52週	1週	計 (15-R8.1週)
インフルエンザウイルス A	0	0	2	0	2	0	5	1	3	0	17
インフルエンザウイルス B	0	0	0	0	0	0	0	1	0	0	5
新型コロナウイルス	0	0	0	0	0	0	0	0	0	0	38
RSウイルス A	3	2	1	0	0	1	0	0	0	0	33
RSウイルス B	1	1	0	2	1	0	0	0	0	0	22
パラインフルエンザウイルス 1型	0	0	0	2	5	0	2	0	1	0	22
パラインフルエンザウイルス 2型	0	0	1	0	0	0	4	1	0	0	9
パラインフルエンザウイルス 3型	0	0	0	0	0	0	0	0	0	0	46
パラインフルエンザウイルス 4型	0	0	0	0	0	0	0	0	0	0	9
ヒトメタニューモウイルス	0	0	0	0	0	0	0	0	0	0	17
ライノウイルス/エンテロウイルス	6	5	10	6	6	4	3	2	4	0	177
アデノウイルス	4	1	2	2	1	3	1	1	0	0	55
その他	0	0	0	0	0	0	0	0	0	0	3
検出病原体(計) *1	14	9	16	12	15	8	15	6	8	0	453
検体数	10	9	18	8	15	5	11	6	8	0	426
うち病原体検出なし	3	0	4	1	4	0	0	2	2	0	94

*1 同一の検体から複数の病原体が検出される場合があります。

病原体検出情報（15-R8.1週までの集計）

検出病原体	0歳	1-4歳	5-9歳	10歳代	20歳代	30歳代	40歳代	50歳代	60歳代	70歳代	80歳代	90歳代以上	計
インフルエンザウイルス A	2	8	1	1	1	1	0	0	0	3	0	0	17
インフルエンザウイルス B	0	1	2	0	0	1	0	0	0	1	0	0	5
新型コロナウイルス	4	2	3	4	0	10	3	5	2	4	1	0	38
RSウイルス A	9	24	0	0	0	0	0	0	0	0	0	0	33
RSウイルス B	7	13	0	0	1	0	1	0	0	0	0	0	22
パラインフルエンザウイルス 1型	5	15	0	1	1	0	0	0	0	0	0	0	22
パラインフルエンザウイルス 2型	1	6	2	0	0	0	0	0	0	0	0	0	9
パラインフルエンザウイルス 3型	17	18	1	1	3	0	0	2	4	0	0	0	46
パラインフルエンザウイルス 4型	2	7	0	0	0	0	0	0	0	0	0	0	9
ヒトメタニューモウイルス	6	4	1	1	1	0	0	3	1	0	0	0	17
ライノウイルス/エンテロウイルス	42	110	5	4	3	5	5	2	0	1	0	0	177
アデノウイルス	15	38	2	0	0	0	0	0	0	0	0	0	55
その他	0	1	1	0	0	0	0	1	0	0	0	0	3
検出病原体(計) *1	110	247	18	12	10	17	9	13	7	9	1	0	453
検体数	82	195	31	15	18	25	15	16	13	13	2	1	426
うち病原体検出なし	8	29	15	4	8	8	7	3	6	4	1	1	94

*1 同一の検体から複数の病原体が検出される場合があります。

COVID-19 入院サーベイランス

・基幹定点に入院した、新型コロナウイルス感染症患者の報告数です。

● COVID-19 入院患者報告数

2025年 (報告週)	1歳未満	1-4歳	5-9歳	10-14歳	15-19歳	20-29歳	30-39歳	40-49歳	50-59歳	60-69歳	70-79歳	80歳以上	計	再掲	
														ICU入室	人工呼吸器 利用
32週	1	0	0	0	0	0	0	2	0	4	9	19	35	0	2
33週	0	3	1	1	0	1	2	0	0	5	3	17	33	0	1
34週	4	0	1	0	0	1	2	1	2	2	17	17	47	0	3
35週	1	0	0	0	1	0	1	2	2	3	11	17	38	0	0
36週	1	0	1	0	0	0	1	0	2	2	5	19	31	0	0
37週	2	2	1	0	0	1	0	2	1	4	4	10	27	1	0
38週	2	2	0	0	2	0	1	0	1	2	4	9	23	1	1
39週	0	0	1	0	0	0	0	0	0	4	2	12	19	0	0
40週	0	1	1	0	0	0	1	0	0	0	3	9	15	0	0
41週	0	0	0	0	0	0	0	0	0	1	2	2	5	0	0
42週	0	1	0	0	0	0	0	0	0	0	2	3	6	0	0
43週	0	0	0	0	1	1	0	0	0	0	3	5	10	1	1
44週	0	1	0	0	1	0	0	0	0	2	2	1	7	1	1
45週	0	1	0	0	0	0	0	0	0	0	2	2	5	0	0
46週	0	1	0	0	0	0	0	0	0	0	0	2	3	0	0
47週	0	0	1	0	0	0	0	0	0	0	1	1	3	0	0
48週	0	1	0	0	0	0	0	1	1	2	2	3	10	0	0
49週	0	1	0	0	0	2	0	0	0	0	1	0	4	0	0
50週	0	0	0	0	0	0	0	0	0	1	0	3	4	0	0
51週	0	1	0	0	0	0	0	0	0	0	1	0	2	0	0
52週	0	0	1	0	0	0	0	0	0	0	1	0	2	0	0
R8.1週	1	0	0	0	1	0	0	0	0	0	0	0	2	0	0
計 (1-R8.1週)	30	27	15	3	6	7	13	12	18	55	139	325	650	4	11

