

鹿児島県感染症情報

2021年 第25週報 (6月21日~6月27日)

発行：鹿児島県環境保健センター（内容に関するお問い合わせ：健康増進課感染症保健係）

※ 感染症のホームページアドレス <http://www.pref.kagoshima.jp/kenko-fukushi/kenko-iryu/kansen/index.html>

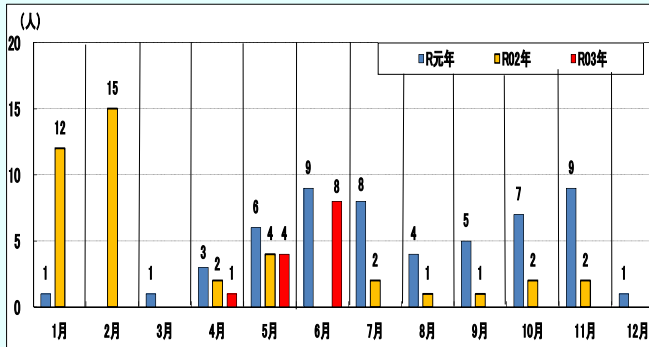
県内の新型コロナウイルス感染症は、6月27日時点での届出総数が3662例です。第19週(5/10~5/16)の313例をピークにその後漸減傾向にあり、第25週は27例と一日当たり一桁台の患者数となりました。

なお、使用したマスクやティッシュ等の捨て方にも、感染症対策の一環として十分な配慮をお願いします。

感染者又はその疑いがある方に限らず、使用済みのマスク等の捨て方については、下記のことにご心がけてごみ出しをしてください。①ごみ箱にごみ袋をかぶせ、いっぱいにならないようにしてください。②ごみに直接触れることのないよう、しっかり縛って出してください。③ごみを捨てた後はしっかり手を洗ってください。ごみの円滑・安全な収集・処理にご協力をお願いします（環境省作成のチラシより一部抜粋）。

本県における腸管出血性大腸菌感染症は、令和3年1月から3月までは届出はなかったものの、4月(1例)、5月(4例)、6月(8例)と増加傾向となっています。夏から秋にかけて届出が多い疾患です。食中毒予防の基本(菌を付けない。菌を増やさない。菌を殺す。)を遵守し、予防対策に努めてください。

腸管出血性大腸菌感染症の届出は、第20週以降、届出が増加しています。図には令和元年1月から令和3年第25週までの月別の届出数を示しています。令和元年(54例)、令和2年(41例)の届出がありました。令和3年第25週までに13例の届出があり、その内訳をみると、病型別では患者が5例、無症状病原体保有者が8例で、年齢別では10歳以下が6例、30歳代、60歳代が各2例、20歳代、40歳代、70歳以上が各1例となっています。これからの季節、野外でのバーベキューの機会が多くなりますので、肉の中心部まで十分に加熱することが重要です。



第25週の定点報告疾患の報告数をみると、咽頭結膜熱は川薩保健所が7週連続で、鹿児島市保健所が2週連続で流行発生警報域です。RSウイルス感染症は第22週から4週連続で報告数が増加し、定点当たり1.00となりました。全国の平均値は3.00と高水準となっています。従来とは違うその動向には今後も注意が必要です。

本年は例年とすると梅雨入りが早かったため、梅雨の期間が長くなっています。梅雨寒(つゆざむ)という言葉があるとおり、不意に肌寒さを感じる日もあります。体調管理には十分に注意をお願いします。

☆一～五類感染症(全数報告疾患)の発生状況

一類感染症	発生報告なし
二類感染症	結核3例(肺結核1例, 結核性胸膜炎1例, 無症状病原体保有者1例)
三類感染症	腸管出血性大腸菌感染症2例(血清型/毒素型: O157/VT1(1例), O157/VT2(1例))
四類感染症	日本紅斑熱1例
五類感染症	アメーバ赤痢1例, 梅毒1例, カルバペネム耐性腸内細菌科細菌感染症1例
新型インフルエンザ等感染症	新型コロナウイルス感染症27例

☆定点報告疾患の発生状況

- ・今週の定点医療機関は、インフルエンザ定点92, 小児科定点54です。
- ・第25週の定点把握対象疾患の総報告数は387人で、前週より33人少ない報告数でした(4頁参照)。
- ・流行発生警報の基準値(開始基準値及び終息基準値)以上の保健所【咽頭結膜熱(開始3.0, 終息1.0)】: 鹿児島市(2.00), 川薩(1.75),
- ・流行発生注意報の基準値以上の保健所
該当なし。

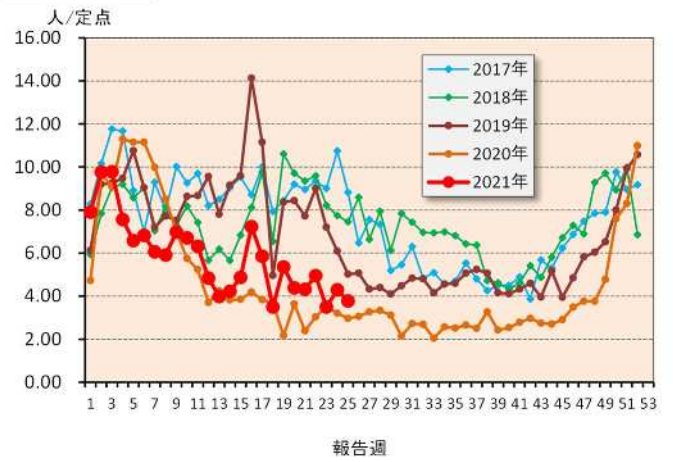
☆定点報告疾患（定点当たり報告数の上位3疾患の発生状況）

(1) 感染性胃腸炎

第25週の感染性胃腸炎の報告数は204人で、前週より28人少なく、定点当たりの報告数は3.78であった。

年齢別では、10～14歳（38人）、1歳（35人）、2歳（33人）の順に多かった。

保健所別の定点当たり報告数は、鹿児島市保健所（8.38）、鹿屋保健所（5.20）、指宿保健所（4.50）の順に多い。



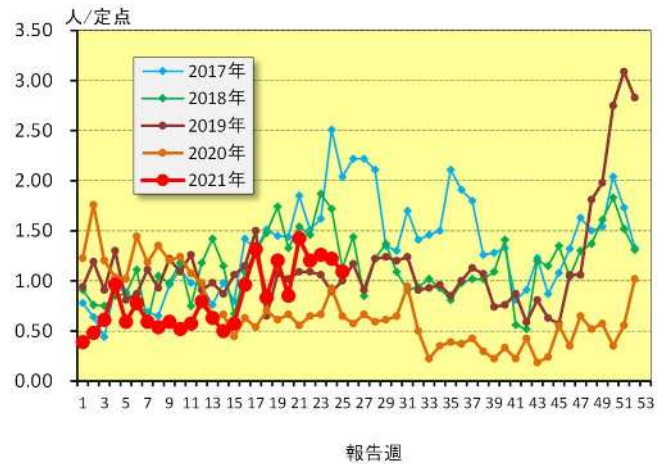
(2) 咽頭結膜熱

第25週の咽頭結膜熱の報告数は59人で、前週より7人少なく、定点当たりの報告数は1.09であった。

年齢別では、1歳（27人）、6～11ヶ月、2歳（それぞれ9人）、3歳、4歳（それぞれ4人）の順に多かった。

保健所別の定点当たり報告数は、鹿児島市保健所（2.00）、川薩保健所（1.75）、伊集院保健所（1.50）の順に多い。

川薩保健所が7週連続で、鹿児島市保健所が2週連続で流行発生警報域である。

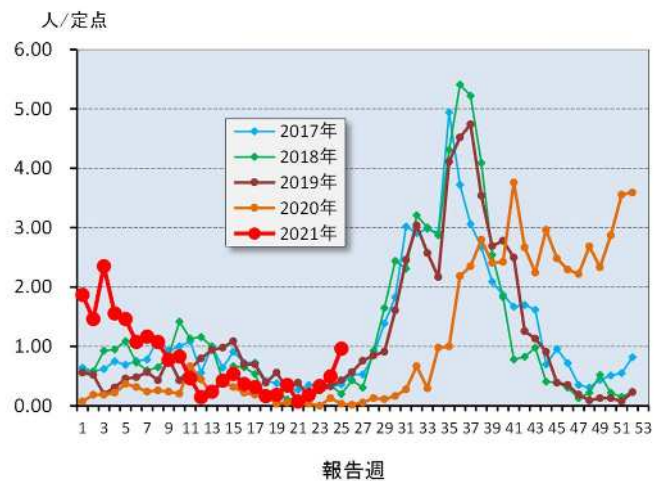


(3) RSウイルス感染症

第25週のRSウイルス感染症の報告数は52人で、前週より25人多く、定点当たりの報告数は0.96であった。

年齢別では、1歳（17人）、2歳（16人）、3歳（8人）であった。

保健所別の定点当たり報告数は、川薩保健所（3.00）、鹿児島市保健所（2.46）、大川保健所（1.00）の順に多い。



【 新型コロナウイルス関連情報 】

家庭での感染を予防しましょう

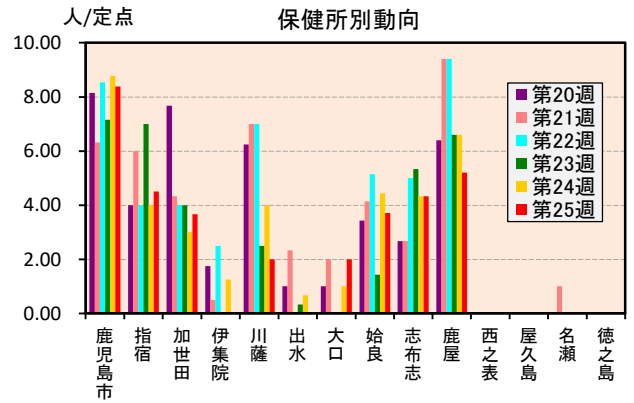
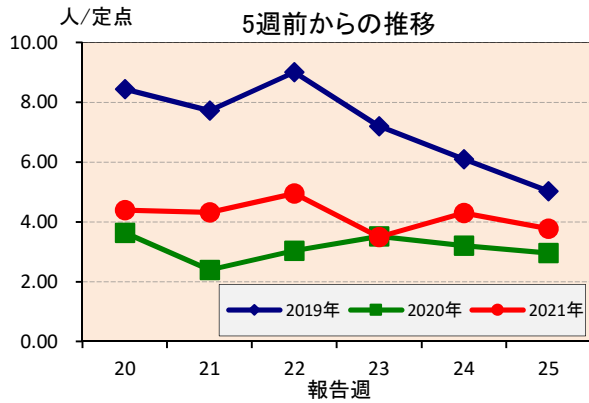
マスクの着用（お年寄りや話す時など）
 こまめな手洗い・消毒
 定期的な換気
 体調不良を感じたら迷わず相談

あなたの行動がみんなを守ります

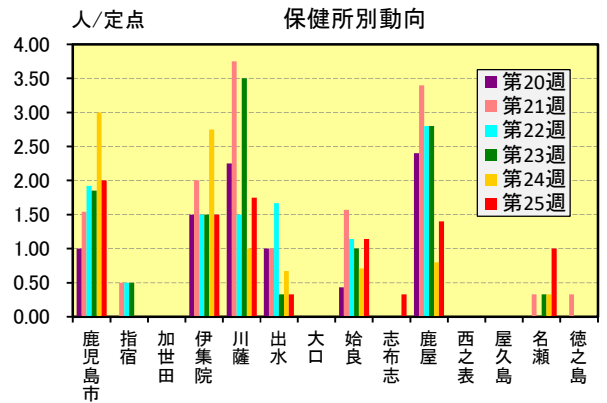
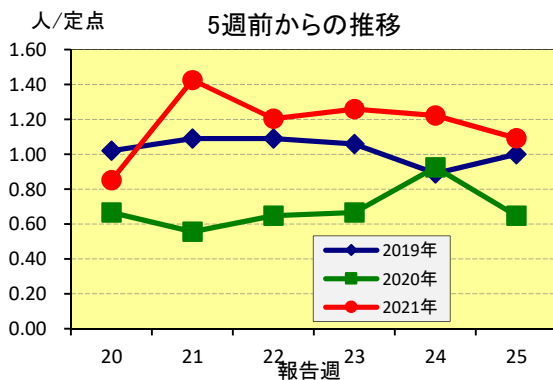
- ▶ 感染拡大地域との不要不急の往来自粛
- ▶ 部活動時などの感染防止対策の徹底
- ▶ バーベキューなどのイベントに要注意

☆上位3疾患の5週間前からの定点あたり報告数及び保健所別動向

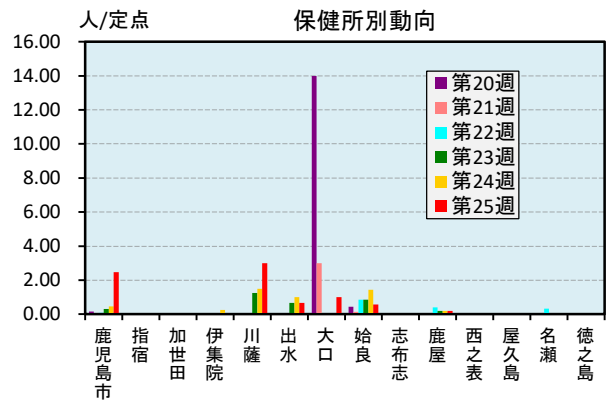
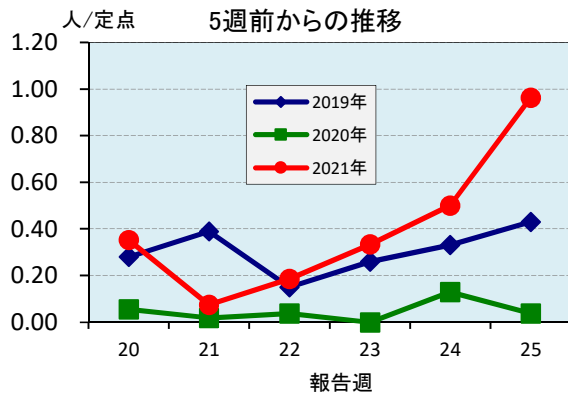
(1) 感染性胃腸炎



(2) 咽頭結膜熱

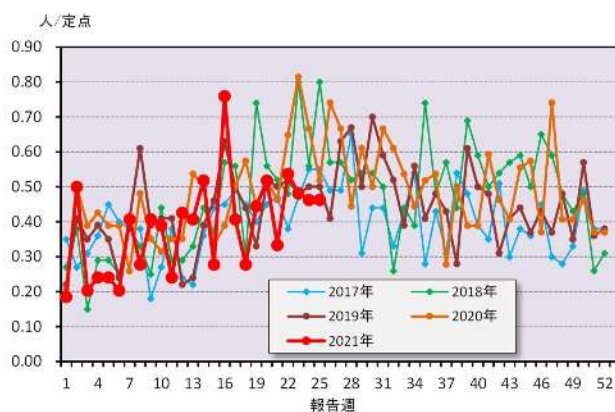


(3) RSウイルス感染症

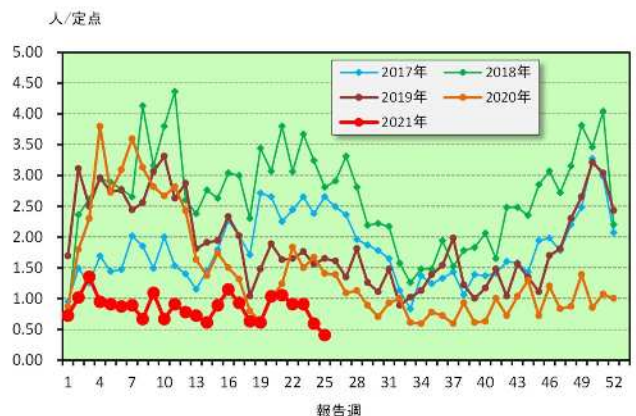


☆注目される感染症の発生状況

★ 突発性発しん（鹿児島県）



★ A群溶血性レンサ球菌咽頭炎（鹿児島県）



☆定点報告疾患の発生状況

2021年	(報告週)	第25週		
定点種別	定点報告疾患	報告数	定点当り	累積報告数 (2021年)
インフルエンザ定点 (内科・小児科定点)	インフルエンザ	-	-	6
小児科定点	咽頭結膜熱	59	1.09	1,107
	A群溶血性レンサ球菌咽頭炎	22	0.41	1,148
	感染性胃腸炎	204	3.78	7,852
	水痘	5	0.09	247
	手足口病	10	0.19	147
	伝染性紅斑	1	0.02	21
	突発性発しん	25	0.46	519
	ヘルパンギーナ	6	0.11	50
	流行性耳下腺炎	1	0.02	64
	○RSウイルス感染症	52	0.96	1,020
眼科定点	急性出血性結膜炎	-	-	-
	流行性角結膜炎	2	0.29	61
基幹定点	細菌性髄膜炎(真菌性を含む)	-	-	3
	無菌性髄膜炎	-	-	3
	マイコプラズマ肺炎	-	-	1
	クラミジア肺炎(オウム病は除く)	-	-	-
	感染性胃腸炎(ロタウイルス)	-	0.00	1
報告数合計		387	0	12,250

○印は前週比増

☆5週間前からの疾患別報告数・定点当たり報告数

	5週前 (2021年20週)	4週前 (2021年21週)	3週前 (2021年22週)	2週前 (2021年23週)	1週前 (2021年24週)	今週 (2021年25週)
インフルエンザ	報告数 - 定点当り -	報告数 - 定点当り -	報告数 - 定点当り -	報告数 - 定点当り -	報告数 - 定点当り -	報告数 - 定点当り -
RSウイルス感染症	報告数 19 定点当り 0.35	報告数 4 定点当り 0.07	報告数 10 定点当り 0.19	報告数 18 定点当り 0.33	報告数 27 定点当り 0.50	報告数 52 定点当り 0.96
咽頭結膜熱	報告数 46 定点当り 0.85	報告数 77 定点当り 1.43	報告数 65 定点当り 1.20	報告数 68 定点当り 1.26	報告数 66 定点当り 1.22	報告数 59 定点当り 1.09
A群溶血性レンサ球菌咽頭炎	報告数 56 定点当り 1.04	報告数 57 定点当り 1.06	報告数 49 定点当り 0.91	報告数 49 定点当り 0.91	報告数 32 定点当り 0.59	報告数 22 定点当り 0.41
感染性胃腸炎	報告数 237 定点当り 4.39	報告数 233 定点当り 4.31	報告数 267 定点当り 4.94	報告数 189 定点当り 3.50	報告数 232 定点当り 4.30	報告数 204 定点当り 3.78
水痘	報告数 11 定点当り 0.20	報告数 17 定点当り 0.31	報告数 11 定点当り 0.20	報告数 2 定点当り 0.04	報告数 9 定点当り 0.17	報告数 5 定点当り 0.09
手足口病	報告数 6 定点当り 0.11	報告数 12 定点当り 0.22	報告数 6 定点当り 0.11	報告数 6 定点当り 0.11	報告数 12 定点当り 0.22	報告数 10 定点当り 0.19
伝染性紅斑	報告数 - 定点当り -	報告数 1 定点当り 0.02	報告数 - 定点当り -	報告数 2 定点当り 0.04	報告数 3 定点当り 0.06	報告数 1 定点当り 0.02
突発性発しん	報告数 28 定点当り 0.52	報告数 18 定点当り 0.33	報告数 29 定点当り 0.54	報告数 26 定点当り 0.48	報告数 25 定点当り 0.46	報告数 25 定点当り 0.46
ヘルパンギーナ	報告数 5 定点当り 0.09	報告数 3 定点当り 0.06	報告数 4 定点当り 0.07	報告数 3 定点当り 0.06	報告数 7 定点当り 0.13	報告数 6 定点当り 0.11
流行性耳下腺炎	報告数 3 定点当り 0.06	報告数 3 定点当り 0.06	報告数 1 定点当り 0.02	報告数 4 定点当り 0.07	報告数 3 定点当り 0.06	報告数 1 定点当り 0.02
急性出血性結膜炎	報告数 - 定点当り -	報告数 - 定点当り -	報告数 - 定点当り -	報告数 - 定点当り -	報告数 - 定点当り -	報告数 - 定点当り -
流行性角結膜炎	報告数 1 定点当り 0.14	報告数 4 定点当り 0.57	報告数 2 定点当り 0.29	報告数 3 定点当り 0.43	報告数 4 定点当り 0.57	報告数 2 定点当り 0.29
細菌性髄膜炎(真菌性を含む)	報告数 - 定点当り -	報告数 1 定点当り 0.08	報告数 1 定点当り 0.08	報告数 - 定点当り -	報告数 - 定点当り -	報告数 - 定点当り -
無菌性髄膜炎	報告数 - 定点当り -	報告数 - 定点当り -	報告数 - 定点当り -	報告数 1 定点当り 0.08	報告数 - 定点当り -	報告数 - 定点当り -
マイコプラズマ肺炎	報告数 - 定点当り -	報告数 - 定点当り -	報告数 - 定点当り -	報告数 - 定点当り -	報告数 - 定点当り -	報告数 - 定点当り -
クラミジア肺炎(オウム病は除く)	報告数 - 定点当り -	報告数 - 定点当り -	報告数 - 定点当り -	報告数 - 定点当り -	報告数 - 定点当り -	報告数 - 定点当り -
感染性胃腸炎(ロタウイルス)	報告数 - 定点当り -	報告数 - 定点当り -	報告数 - 定点当り -	報告数 - 定点当り -	報告数 - 定点当り -	報告数 - 定点当り -

疾病別保健所別患者報告数及び定点当たり報告数(男女合計)

2021年25週(06月21日～06月27日)

	インフルエンザ		RSウイルス感染症		咽頭結膜熱		A群溶血性レンサ球菌咽頭炎		感染性胃腸炎		水痘		手足口病		伝染性紅斑		突発性発しん	
	報告数	定点当り	報告数	定点当り	報告数	定点当り	報告数	定点当り	報告数	定点当り	報告数	定点当り	報告数	定点当り	報告数	定点当り	報告数	定点当り
総数	0	0.00	52	0.96	59	1.09	22	0.41	204	3.78	5	0.09	10	0.19	1	0.02	25	0.46
鹿児島市	-	-	32	2.46	26	2.00	7	0.54	109	8.38	1	0.08	3	0.23	-	-	14	1.08
指宿	-	-	-	-	-	-	-	-	9	4.50	-	-	1	0.50	-	-	2	1.00
加世田	-	-	-	-	-	-	-	-	11	3.67	1	0.33	-	-	-	-	-	-
伊集院	-	-	-	-	6	1.50	2	0.50	-	-	1	0.25	-	-	-	-	-	-
川薩	-	-	12	3.00	7	1.75	3	0.75	8	2.00	-	-	1	0.25	-	-	2	0.50
出水	-	-	2	0.67	1	0.33	1	0.33	-	-	-	-	-	-	-	-	-	-
大口	-	-	1	1.00	-	-	2	2.00	2	2.00	-	-	-	-	-	-	-	-
始良	-	-	4	0.57	8	1.14	1	0.14	26	3.71	1	0.14	-	-	1	0.14	4	0.57
志布志	-	-	-	-	1	0.33	-	-	13	4.33	-	-	-	-	-	-	1	0.33
鹿屋	-	-	1	0.20	7	1.40	2	0.40	26	5.20	-	-	4	0.80	-	-	1	0.20
西之表	-	-	-	-	-	-	-	-	-	-	-	-	-	-	-	-	-	-
屋久島	-	-	-	-	-	-	-	-	-	-	-	-	-	-	-	-	-	-
名瀬	-	-	-	-	3	1.00	3	1.00	-	-	-	-	1	0.33	-	-	1	0.33
徳之島	-	-	-	-	-	-	1	0.33	-	-	1	0.33	-	-	-	-	-	-

	ヘルパンギーナ		流行性耳下腺炎		急性出血性結膜炎		流行性角結膜炎		細菌性髄膜炎(菌種性を含む)		無菌性髄膜炎		マイコプラズマ肺炎		クラミジア肺炎(オウム腫は除く)		肺炎性髄膜炎(ロタウイルス)	
	報告数	定点当り	報告数	定点当り	報告数	定点当り	報告数	定点当り	報告数	定点当り	報告数	定点当り	報告数	定点当り	報告数	定点当り	報告数	定点当り
総数	6	0.11	1	0.02	0	0.00	2	0.29	0	0.00	0	0.00	0	0.00	0	0.00	0	0.00
鹿児島市	4	0.31	-	-	-	-	-	-	-	-	-	-	-	-	-	-	-	-
指宿	-	-	-	-	-	-	-	-	-	-	-	-	-	-	-	-	-	-
加世田	-	-	-	-	-	-	-	-	-	-	-	-	-	-	-	-	-	-
伊集院	-	-	-	-	-	-	-	-	-	-	-	-	-	-	-	-	-	-
川薩	-	-	-	-	-	-	2	2.00	-	-	-	-	-	-	-	-	-	-
出水	-	-	-	-	-	-	-	-	-	-	-	-	-	-	-	-	-	-
大口	-	-	-	-	-	-	-	-	-	-	-	-	-	-	-	-	-	-
始良	-	-	1	0.14	-	-	-	-	-	-	-	-	-	-	-	-	-	-
志布志	1	0.33	-	-	-	-	-	-	-	-	-	-	-	-	-	-	-	-
鹿屋	1	0.20	-	-	-	-	-	-	-	-	-	-	-	-	-	-	-	-
西之表	-	-	-	-	-	-	-	-	-	-	-	-	-	-	-	-	-	-
屋久島	-	-	-	-	-	-	-	-	-	-	-	-	-	-	-	-	-	-
名瀬	-	-	-	-	-	-	-	-	-	-	-	-	-	-	-	-	-	-
徳之島	-	-	-	-	-	-	-	-	-	-	-	-	-	-	-	-	-	-

年齢階級別疾病別患者報告数及び定点当たり報告数（男女合計）
2021年25週(06月21日～06月27日)

(インフルエンザが定点報告疾病)	報告数 定点当り	～5ヶ月		～11ヶ月		1歳		2		3		4		5		6		7		8		9		10～14		15～19		20～29		30～39		40～49		50～59		60～69		70～79		80歳～										
		報告数	定点当り	報告数	定点当り	報告数	定点当り	報告数	定点当り	報告数	定点当り	報告数	定点当り	報告数	定点当り	報告数	定点当り	報告数	定点当り	報告数	定点当り	報告数	定点当り	報告数	定点当り	報告数	定点当り	報告数	定点当り	報告数	定点当り	報告数	定点当り	報告数	定点当り	報告数	定点当り	報告数	定点当り	報告数	定点当り									
(小児科定点報告疾病)		20歳～																																																
インフルエンザ	-	-	-	-	-	-	-	-	-	-	-	-	-	-	-	-	-	-	-	-	-	-	-	-	-	-	-	-	-	-	-	-	-	-	-	-	-	-	-	-	-	-	-							
RSウイルス感染症	52	0.13	7	0.06	3	0.06	17	0.31	2	0.06	3	0.15	4	0.02	5	0.02	6	0.02	7	0.02	8	0.04	9	0.07	10	0.07	11	0.07	12	0.07	13	0.07	14	0.07	15	0.07	16	0.07	17	0.07	18	0.07	19	0.07	20	0.07				
咽頭痛/発熱	59	-	9	0.17	27	0.50	9	0.17	4	0.07	4	0.07	2	0.04	2	0.04	2	0.04	1	0.02	1	0.02	2	0.04	2	0.04	2	0.04	2	0.04	2	0.04	2	0.04	2	0.04	2	0.04	2	0.04	2	0.04	2	0.04	2	0.04	2	0.04	2	0.04
A群溶血性レンサ球菌咽頭炎	22	-	1	0.02	2	0.04	3	0.06	3	0.06	1	0.02	3	0.06	4	0.07	4	0.07	4	0.07	4	0.07	4	0.07	4	0.07	4	0.07	4	0.07	4	0.07	4	0.07	4	0.07	4	0.07	4	0.07	4	0.07	4	0.07	4	0.07	4	0.07	4	0.07
感染性胃腸炎	204	1	9	0.17	35	0.65	33	0.61	14	0.26	13	0.24	13	0.22	12	0.22	13	0.22	13	0.22	8	0.15	10	0.19	6	0.11	38	0.06	3	0.06	9	0.17	9	0.17	9	0.17	9	0.17	9	0.17	9	0.17	9	0.17	9	0.17	9	0.17	9	0.17
水痘	5	-	1	0.02	1	0.02	1	0.02	1	0.02	1	0.02	1	0.02	1	0.02	1	0.02	1	0.02	2	0.04	2	0.04	2	0.04	2	0.04	2	0.04	2	0.04	2	0.04	2	0.04	2	0.04	2	0.04	2	0.04	2	0.04	2	0.04	2	0.04	2	0.04
手足口病	10	-	4	0.07	2	0.04	2	0.04	3	0.06	3	0.06	3	0.06	3	0.06	3	0.06	3	0.06	3	0.06	3	0.06	3	0.06	3	0.06	3	0.06	3	0.06	3	0.06	3	0.06	3	0.06	3	0.06	3	0.06	3	0.06	3	0.06	3	0.06	3	0.06
伝染性紅斑	1	-	-	-	-	-	-	-	1	0.02	1	0.02	1	0.02	1	0.02	1	0.02	1	0.02	1	0.02	1	0.02	1	0.02	1	0.02	1	0.02	1	0.02	1	0.02	1	0.02	1	0.02	1	0.02	1	0.02	1	0.02	1	0.02	1	0.02	1	0.02
突発性発疹	25	-	5	0.09	17	0.31	2	0.04	2	0.04	2	0.04	2	0.04	2	0.04	2	0.04	2	0.04	2	0.04	2	0.04	2	0.04	2	0.04	2	0.04	2	0.04	2	0.04	2	0.04	2	0.04	2	0.04	2	0.04	2	0.04	2	0.04	2	0.04	2	0.04
ヘルパンギーナ	6	-	4	0.07	1	0.02	1	0.02	1	0.02	1	0.02	1	0.02	1	0.02	1	0.02	1	0.02	1	0.02	1	0.02	1	0.02	1	0.02	1	0.02	1	0.02	1	0.02	1	0.02	1	0.02	1	0.02	1	0.02	1	0.02	1	0.02	1	0.02		
流行性耳下腺炎	1	-	-	-	-	-	-	-	-	-	-	-	-	-	-	-	-	-	-	-	-	-	-	-	-	-	-	-	-	-	-	-	-	-	-	-	-	-	-	-	-	-	-	-	-	-	-	-	-	
(眼科定点報告疾病)		70歳～																																																
急性出血性結膜炎	-	-	-	-	-	-	-	-	-	-	-	-	-	-	-	-	-	-	-	-	-	-	-	-	-	-	-	-	-	-	-	-	-	-	-	-	-	-	-	-	-	-	-	-	-	-	-	-	-	-
流行性角結膜炎	2	-	-	-	-	-	-	-	-	-	-	-	-	-	-	-	-	-	-	-	-	-	-	-	-	-	-	-	-	-	-	-	-	-	-	-	-	-	-	-	-	-	-	-	-	-	-	-	-	
(基幹定点報告疾病)		70歳～																																																
細菌性髄膜炎(真菌性を含む)	0.29	0.29	0.29	0.29	0.29	0.29	0.29	0.29	0.29	0.29	0.29	0.29	0.29	0.29	0.29	0.29	0.29	0.29	0.29	0.29	0.29	0.29	0.29	0.29	0.29	0.29	0.29	0.29	0.29	0.29	0.29	0.29	0.29	0.29	0.29	0.29	0.29	0.29	0.29	0.29	0.29	0.29	0.29	0.29	0.29	0.29	0.29	0.29		
無菌性髄膜炎	-	-	-	-	-	-	-	-	-	-	-	-	-	-	-	-	-	-	-	-	-	-	-	-	-	-	-	-	-	-	-	-	-	-	-	-	-	-	-	-	-	-	-	-	-	-	-	-		
マイコプラズマ肺炎	-	-	-	-	-	-	-	-	-	-	-	-	-	-	-	-	-	-	-	-	-	-	-	-	-	-	-	-	-	-	-	-	-	-	-	-	-	-	-	-	-	-	-	-	-	-	-	-		
クラミア肺炎(オウム病は除く)	-	-	-	-	-	-	-	-	-	-	-	-	-	-	-	-	-	-	-	-	-	-	-	-	-	-	-	-	-	-	-	-	-	-	-	-	-	-	-	-	-	-	-	-	-	-	-			
感染性胃腸炎(ロタウイルス)	-	-	-	-	-	-	-	-	-	-	-	-	-	-	-	-	-	-	-	-	-	-	-	-	-	-	-	-	-	-	-	-	-	-	-	-	-	-	-	-	-	-	-	-	-	-	-			