

鹿児島県感染症情報

2021年 第27週報 (7月5日~7月11日)

発行：鹿児島県環境保健センター（内容に関するお問い合わせ：健康増進課感染症保健係）

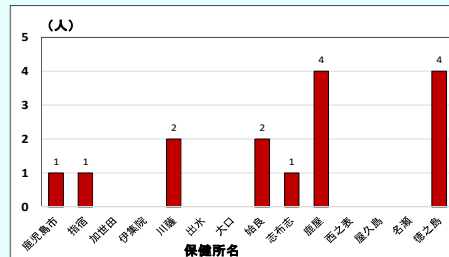
※ 感染症のホームページアドレス <http://www.pref.kagoshima.jp/kenko-fukushi/kenko-iryo/kansen/index.html>

県内の新型コロナウイルス感染症は、7月11日時点での届出総数が3736例です。国は新型コロナウイルス感染症緊急事態宣言の期間延長：沖縄県（5/23~8/22）と区域追加：東京都（7/12~8/22）を決定しました。全国的かつ急速なまん延により甚大な影響をおよぼすことを防ぐための措置です。

今回の緊急事態宣言の基本的な考え方としては、第一に、緊急事態宣言区域では感染拡大の主な起点となっていることの多い飲食の場面に対する対策の更なる強化を図ること。次に、今後、従来株からデルタ株等に置き換わりが急速に進むと推定されていることを踏まえ、人の流れを抑制するための措置等を講じることにあります。感染拡大地域との不要不急な往来自粛を実践することが、まわりの人への安心・安全にもつながります。

本県における令和3年の腸管出血性大腸菌感染症の届出状況を診断週別にみると、第23週以降、5週連続で届出がありました。腸管出血性大腸菌は牛をはじめ、家畜や他の動物が保菌しています。生肉や火の十分通っていない肉を食べると感染してしまう可能性が高くなりますが、生肉の中心部まで75°Cで1分以上加熱することで死滅します。また、焼き肉等では使用する箸やトングは生肉を取り扱うものと食器用を使い分けをしてください。

本県の腸管出血性大腸菌感染症の届出数は、第27週までに15例となっています。図には令和3年第1週から第27週までの保健所別届出を示してあります。患者の症状等の内訳をみると、水様性下痢、血便（それぞれ6例）、腹痛（4例）、発熱（3例）、倦怠感（1例）となっています。年齢別では10歳以下（7例）、60歳代（3例）、30歳代（2例）の順で、血清型別では0157（9例）が最も多くなっています。例年、発生時期としては7月から9月に多く、高温多湿の夏場は注意が必要です。予防対策としては、「細菌をつけない（清潔・洗浄）」・「細菌を増やさない（迅速・冷却）」・「細菌をやっつける（加熱・殺菌）」の三原則をしっかりと守ることが大切です。



第27週の定点報告疾患の報告数をみると、咽頭結膜熱は鹿児島市保健所が4週連続で流行発生警報域です。第25週から3週連続で増加した疾患は、感染性胃腸炎、手足口病、突発性発しん、ヘルパンギーナでした。その中でも徳之島保健所の感染性胃腸炎は第26週の1.00から第27週が11.67へと急増しましたので、今後の動向には注意が必要です。RSウイルス感染症については、全国的な流行がみられますが、県内では大きな変動はみられません。保健所別でみると、川薩保健所が3.00、鹿児島市保健所が2.54と報告数の多い状況です。

☆一～五類感染症(全数報告疾患)の発生状況

一類感染症	発生報告なし
二類感染症	結核6例(肺結核4例, 結核性胸膜炎1例, 無症状病原体保有者1例) 追加結核2例(第23週1例, 第26週1例)
三類感染症	腸管出血性大腸菌感染症1例(血清型/毒素型: 026/VT1(1例))
四類感染症	日本紅斑熱1例
五類感染症	侵襲性肺炎球菌感染症1例
新型コロナウイルス等感染症	新型コロナウイルス感染症38例

☆定点報告疾患の発生状況

- ・今週の定点医療機関は、インフルエンザ定点92、小児科定点54です。
- ・第27週の定点把握対象疾患の総報告数は442人で、前週より26人多い報告数でした(4頁参照)。
- ・流行発生警報の基準値(開始基準値及び終息基準値)以上の保健所

【咽頭結膜熱(開始3.0, 終息1.0)】: 鹿児島市(2.15)

- ・流行発生注意報の基準値以上の保健所

該当なし。

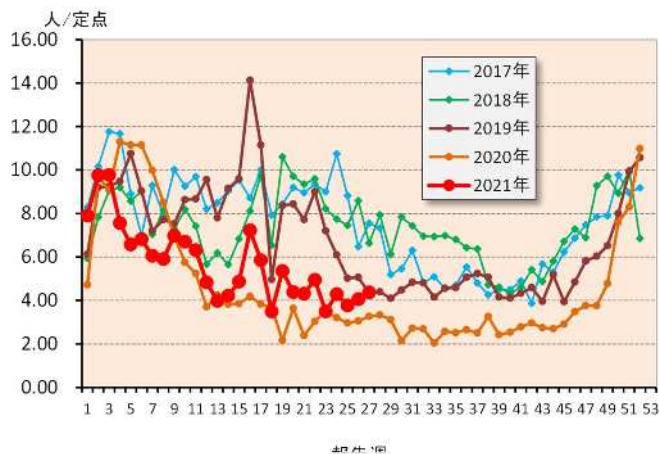
☆定点報告疾患（定点当たり報告数の上位3疾患の発生状況）

(1) 感染性胃腸炎

第27週の感染性胃腸炎の報告数は236人で、前週より17人多く、定点当たりの報告数は4.37であった。

年齢別では、10～14歳（42人）、1歳（36人）、20歳以上（24人）の順に多かった。

保健所別の定点当たり報告数は、徳之島保健所（11.67）、鹿屋保健所（10.60）、指宿保健所（8.00）の順に多い。



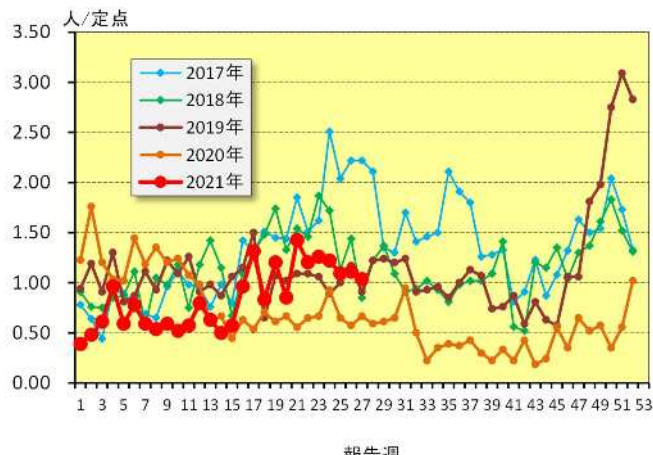
(2) 咽頭結膜熱

第27週の咽頭結膜熱の報告数は56人で、前週より4人少なく、定点当たりの報告数は1.04であった。

年齢別では、1歳（32人）、3歳（7人）、2歳（6人）の順に多かった。

保健所別の定点当たり報告数は、鹿児島市保健所（2.15）、伊集院保健所（2.00）、出水保健所、名瀬保健所（それぞれ1.00）の順に多い。

鹿児島市保健所が4週連続で流行発生警報域である。

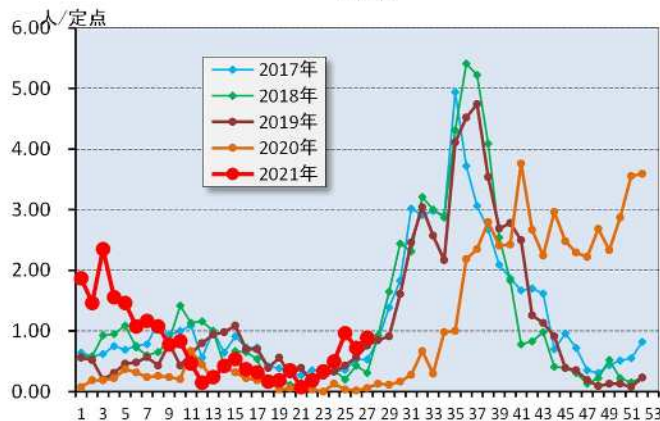


(3) RSウイルス感染症

第27週のRSウイルス感染症の報告数は48人で、前週より9人多く、定点当たりの報告数は0.89であった。

年齢別では、1歳（17人）、6～11ヶ月、2歳（それぞれ11人）、5ヶ月未満（5人）であった。

保健所別の定点当たり報告数は、川薩保健所（3.00）、鹿児島市保健所（2.54）、名瀬保健所（0.33）の順に多い。



【 新型コロナウイルス感染症関連情報 】

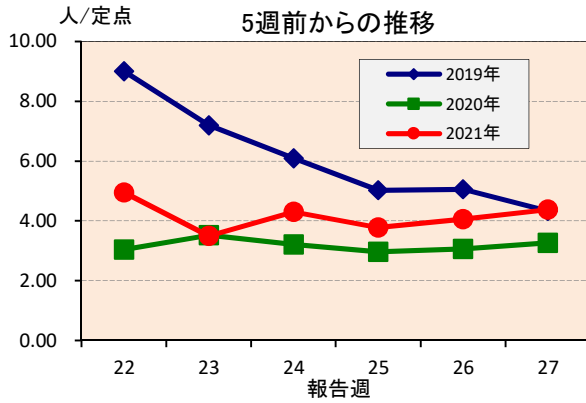
報告週

県内における新型コロナウイルス検査実施件数 (令和3年7月10日までの検査延べ人数113,742人)	
PCR検査陽性	3,749件 (陽性件数は再検査を含む)
抗原検査等陽性	133件
PCR検査陰性	109,993件

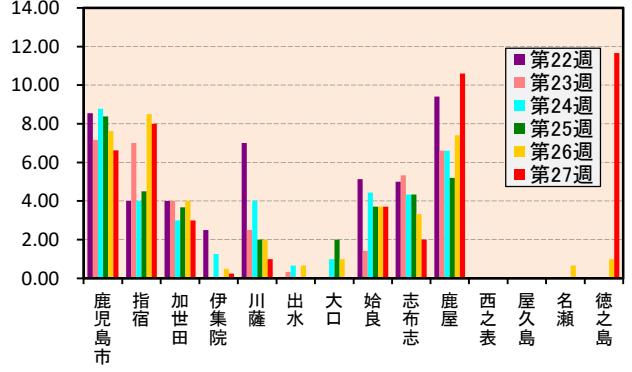
資料：鹿児島県くらし保健福祉部健康増進課

上位3疾患の5週間前からの定点あたり報告数及び保健所別動向

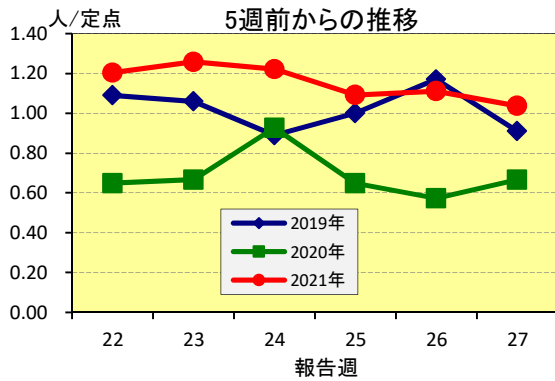
(1) 感染性胃腸炎



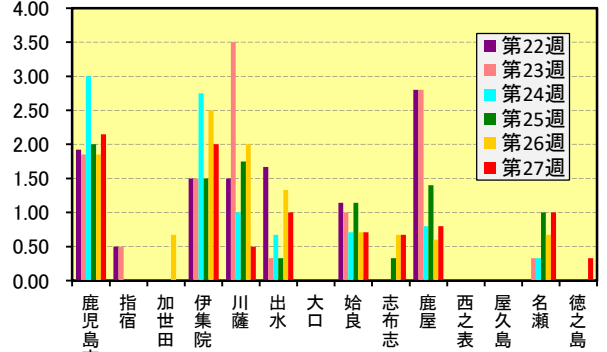
保健所別動向



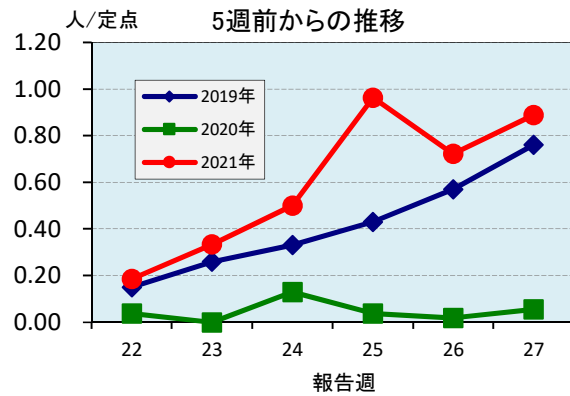
(2) 咽頭結膜熱



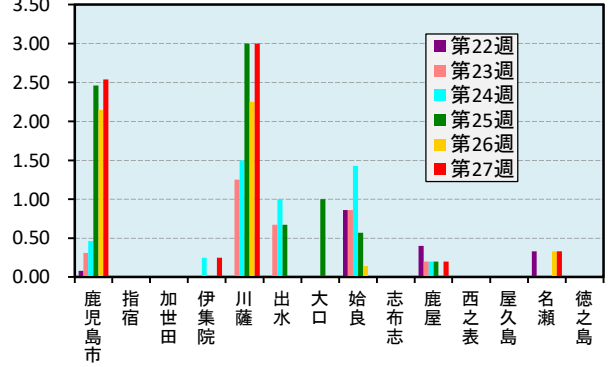
保健所別動向



(3) RSウイルス感染症

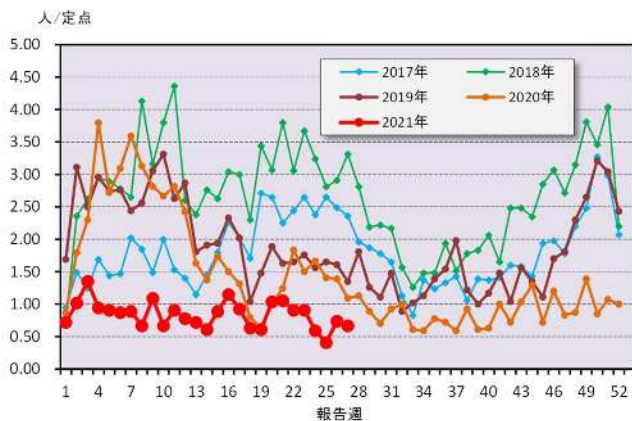


保健所別動向

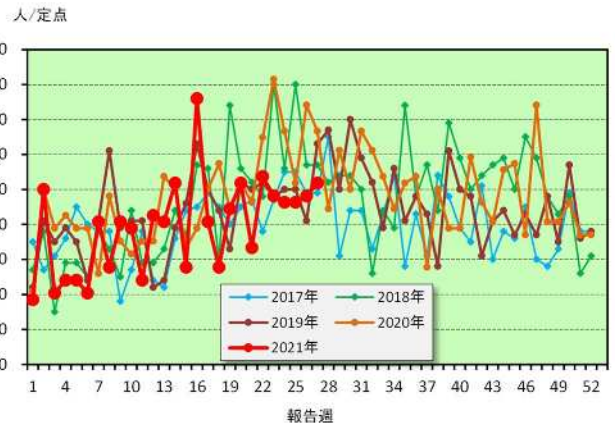


☆注目される感染症の発生状況

★ A群溶血性レンサ球菌咽頭炎（鹿児島県）



★ 突発性発しん（鹿児島県）



☆定点報告疾患の発生状況

2021年	(報告週)	第27週		
定点種別	定点報告疾患	報告数	定点当り	累積報告数 (2021年)
インフルエンザ定点 (内科・小児科定点)	インフルエンザ	-	-	6
小児科定点	咽頭結膜熱	56	1.04	1,223
	A群溶血性レンサ球菌咽頭炎	34	0.63	1,222
	○ 感染性胃腸炎	236	4.37	8,307
	水痘	3	0.06	253
	○ 手足口病	19	0.35	178
	○ 伝染性紅斑	6	0.11	27
	○ 突発性発しん	28	0.52	573
	○ ヘルパンギーナ	8	0.15	65
	流行性耳下腺炎	1	0.02	70
	○ RSウイルス感染症	48	0.89	1,107
眼科定点	急性出血性結膜炎	-	-	-
	流行性角結膜炎	3	0.43	68
基幹定点	細菌性髄膜炎(真菌性を含む)	-	-	3
	無菌性髄膜炎	-	-	4
	マイコプラズマ肺炎	-	-	1
	クラミジア肺炎(オウム病は除く)	-	-	-
	感染性胃腸炎(ロタウイルス)	-	0.00	1
報告数合計		442	0	13,108

○印は前週比増

☆5週間前からの疾患別報告数・定点当たり報告数

		5週前 (2021年22週)	4週前 (2021年23週)	3週前 (2021年24週)	2週前 (2021年25週)	1週前 (2021年26週)	今週 (2021年27週)
インフルエンザ	報告数	-	-	-	-	-	-
	定点当り	-	-	-	-	-	-
RSウイルス感染症	報告数	10	18	27	52	39	48
	定点当り	0.19	0.33	0.50	0.96	0.72	0.89
咽頭結膜熱	報告数	65	68	66	59	60	56
	定点当り	1.20	1.26	1.22	1.09	1.11	1.04
A群溶血性レンサ球菌咽頭炎	報告数	49	49	32	22	40	34
	定点当り	0.91	0.91	0.59	0.41	0.74	0.63
感染性胃腸炎	報告数	267	189	232	204	219	236
	定点当り	4.94	3.50	4.30	3.78	4.06	4.37
水痘	報告数	11	2	9	5	3	3
	定点当り	0.20	0.04	0.17	0.09	0.06	0.06
手足口病	報告数	6	6	12	10	12	19
	定点当り	0.11	0.11	0.22	0.19	0.22	0.35
伝染性紅斑	報告数	-	2	3	1	-	6
	定点当り	-	0.04	0.06	0.02	-	0.11
突発性発しん	報告数	29	26	25	25	26	28
	定点当り	0.54	0.48	0.46	0.46	0.48	0.52
ヘルパンギーナ	報告数	4	3	7	6	7	8
	定点当り	0.07	0.06	0.13	0.11	0.13	0.15
流行性耳下腺炎	報告数	1	4	3	1	5	1
	定点当り	0.02	0.07	0.06	0.02	0.09	0.02
急性出血性結膜炎	報告数	-	-	-	-	-	-
	定点当り	-	-	-	-	-	-
流行性角結膜炎	報告数	2	3	4	2	4	3
	定点当り	0.29	0.43	0.57	0.29	0.57	0.43
細菌性髄膜炎(真菌性を含む)	報告数	1	-	-	-	-	-
	定点当り	0.08	-	-	-	-	-
無菌性髄膜炎	報告数	-	1	-	-	1	-
	定点当り	-	0.08	-	-	0.08	-
マイコプラズマ肺炎	報告数	-	-	-	-	-	-
	定点当り	-	-	-	-	-	-
クラミジア肺炎(オウム病は除く)	報告数	-	-	-	-	-	-
	定点当り	-	-	-	-	-	-
感染性胃腸炎(ロタウイルス)	報告数	-	-	-	-	-	-
	定点当り	-	-	-	-	-	-

疾病別保健所別患者報告数及び定点当たり報告数(男女合計)

2021年27週(07月05日～07月11日)

	インフルエンザ		RSウイルス感染症		咽頭結膜熱		A群溶血性レンサ球菌咽頭炎		感染性胃腸炎		水痘		手足口病		伝染性紅斑		突発性発しん	
	報告数	定点当り	報告数	定点当り	報告数	定点当り	報告数	定点当り	報告数	定点当り	報告数	定点当り	報告数	定点当り	報告数	定点当り	報告数	定点当り
総数	0	0.00	48	0.89	56	1.04	34	0.63	236	4.37	3	0.06	19	0.35	6	0.11	28	0.52
鹿児島市	-	-	33	2.54	28	2.15	16	1.23	86	6.62	2	0.15	16	1.23	-	-	9	0.69
指宿	-	-	-	-	-	-	-	-	16	8.00	-	-	1	0.50	-	-	1	0.50
加世田	-	-	-	-	-	-	-	-	9	3.00	-	-	-	-	-	-	-	-
伊集院	-	-	1	0.25	8	2.00	6	1.50	1	0.25	-	-	-	-	-	-	-	-
川薩	-	-	12	3.00	2	0.50	6	1.50	4	1.00	1	0.25	1	0.25	6	1.50	4	1.00
出水	-	-	-	-	3	1.00	2	0.67	-	-	-	-	1	0.33	-	-	-	-
大口	-	-	-	-	-	-	-	-	-	-	-	-	-	-	-	-	-	-
始良	-	-	-	-	5	0.71	-	-	26	3.71	-	-	-	-	-	-	4	0.57
志布志	-	-	-	-	2	0.67	-	-	6	2.00	-	-	-	-	-	-	2	0.67
鹿屋	-	-	1	0.20	4	0.80	1	0.20	53	10.60	-	-	-	-	-	-	7	1.40
西之表	-	-	-	-	-	-	-	-	-	-	-	-	-	-	-	-	-	-
屋久島	-	-	-	-	-	-	-	-	-	-	-	-	-	-	-	-	-	-
名瀬	-	-	1	0.33	3	1.00	1	0.33	-	-	-	-	-	-	-	-	1	0.33
徳之島	-	-	-	-	1	0.33	2	0.67	35	11.67	-	-	-	-	-	-	-	-

	ヘルパンギーナ		流行性耳下腺炎		急性出血性結膜炎		流行性角結膜炎		細菌性髄膜炎(真菌性を含む)		無菌性髄膜炎		マイコプラズマ肺炎		クラミジア肺炎(オウム鳥は除く)		感染性胃腸炎(ロタウイルス)	
	報告数	定点当り	報告数	定点当り	報告数	定点当り	報告数	定点当り	報告数	定点当り	報告数	定点当り	報告数	定点当り	報告数	定点当り	報告数	定点当り
総数	8	0.15	1	0.02	0	0.00	3	0.43	0	0.00	0	0.00	0	0.00	0	0.00	0	0.00
鹿児島市	6	0.46	1	0.08	-	-	1	0.25	-	-	-	-	-	-	-	-	-	-
指宿	-	-	-	-	-	-	-	-	-	-	-	-	-	-
加世田	-	-	-	-	-	-	-	-	-	-	-	-	-	-
伊集院	1	0.25	-	-	-	-	-	-	-	-	-	-	-	-
川薩	-	-	-	-	-	-	2	2.00	-	-	-	-	-	-	-	-	-	-
出水	-	-	-	-	-	-	-	-	-	-	-	-	-	-
大口	-	-	-	-	-	-	-	-	-	-	-	-	-	-
始良	-	-	-	-	-	-	-	-	-	-	-	-	-	-	-	-	-	-
志布志	1	0.33	-	-	-	-	-	-	-	-	-	-	-	-
鹿屋	-	-	-	-	-	-	-	-	-	-	-	-	-	-	-	-	-	-
西之表	-	-	-	-	-	-	-	-	-	-	-	-	-	-
屋久島	-	-	-	-	-	-	-	-	-	-	-	-	-	-
名瀬	-	-	-	-
徳之島	-	-	-	-	-	-	-	-	-	-	-	-	-	-

年齢階級別疾病別患者報告数及び定点当たり報告数（男女合計）

2021年27週(07月05日～07月11日)

インフルエンザ	合計		～5ヶ月		～11ヶ月		1歳		2		3		4		5		6		7		8		9		10～14		15～19		20～29		30～39		40～49		50～59		60～69		70～79		80歳～					
	報告数	定点当り	報告数	定点当り	報告数	定点当り	報告数	定点当り	報告数	定点当り	報告数	定点当り	報告数	定点当り	報告数	定点当り	報告数	定点当り	報告数	定点当り	報告数	定点当り	報告数	定点当り	報告数	定点当り	報告数	定点当り	報告数	定点当り	報告数	定点当り	報告数	定点当り	報告数	定点当り	報告数	定点当り	報告数	定点当り	報告数	定点当り				
(小児科定点報告疾病)	48	0.89	5	0.09	11	0.20	17	0.31	11	0.20	4	0.07	-	-	-	-	-	-	-	-	-	-	-	-	-	-	-	-	-	-	-	-	-	-	-	-	-	-	-	-	-	-	-			
RSウイルス感染症	56	1.04	3	0.06	4	0.07	32	0.59	6	0.11	7	0.07	-	-	-	-	-	-	-	-	-	-	-	-	-	-	-	-	-	-	-	-	-	-	-	-	-	-	-	-	-	-	-	-		
咽頭結膜熱	34	0.63	-	-	2	0.04	2	0.04	7	0.13	2	0.04	7	0.13	6	0.11	6	0.13	7	0.13	2	0.04	2	0.04	1	0.04	4	0.07	1	0.02	1	0.02	-	-	-	-	-	-	-	-	-	-	-	-	-	
A群溶血性レンサ球菌咽頭炎	236	4.37	-	-	23	0.43	36	0.67	18	0.33	19	0.35	11	0.20	16	0.30	14	0.26	14	0.26	9	0.17	12	0.22	9	0.17	42	0.06	3	0.06	24	0.44	-	-	-	-	-	-	-	-	-	-	-	-	-	-
水痘	3	0.06	-	-	-	-	-	-	-	-	-	-	-	-	1	0.02	1	0.02	1	0.02	-	-	-	-	-	2	0.04	-	-	-	-	-	-	-	-	-	-	-	-	-	-	-	-	-	-	
手足口病	19	0.35	-	-	2	0.04	6	0.11	2	0.04	3	0.06	3	0.06	2	0.04	2	0.04	-	-	-	-	-	-	1	0.02	-	-	-	-	-	-	-	-	-	-	-	-	-	-	-	-	-	-	-	-
伝染性紅斑	6	0.11	-	-	1	0.02	-	0.06	1	0.02	3	0.06	1	0.02	-	-	-	-	-	-	-	-	-	-	-	-	-	-	-	-	-	-	-	-	-	-	-	-	-	-	-	-	-	-	-	
突発性発疹	28	0.52	-	-	10	0.19	15	0.28	2	0.04	1	0.02	-	-	-	-	-	-	-	-	-	-	-	-	-	-	-	-	-	-	-	-	-	-	-	-	-	-	-	-	-	-	-	-	-	-
ヘルパンギーナ	8	0.15	-	-	1	0.02	4	0.07	2	0.04	2	0.04	-	-	1	0.02	-	-	-	-	-	-	-	-	-	-	-	-	-	-	-	-	-	-	-	-	-	-	-	-	-	-	-	-	-	-
流行性耳下腺炎	1	0.02	-	-	-	-	-	-	-	-	-	-	-	-	-	-	-	-	-	-	-	-	-	-	-	-	-	-	-	-	-	-	-	-	-	-	-	-	-	-	-	-	-	-	-	-
(眼科定点報告疾病)	3	0.43	-	-	-	-	-	-	-	-	-	-	-	-	-	-	-	-	-	-	-	-	-	-	-	-	-	-	-	-	-	-	-	-	-	-	-	-	-	-	-	-	-	-	-	-
急性出血性結膜炎	3	0.43	-	-	-	-	-	-	-	-	-	-	-	-	-	-	-	-	-	-	-	-	-	-	-	-	-	-	-	-	-	-	-	-	-	-	-	-	-	-	-	-	-	-	-	-
流行性角結膜炎	3	0.43	-	-	-	-	-	-	-	-	-	-	-	-	-	-	-	-	-	-	-	-	-	-	-	-	-	-	-	-	-	-	-	-	-	-	-	-	-	-	-	-	-	-	-	-
(基幹定点報告疾病)	0.43	-	0	-	1	-	5	-	10	-	15	-	20	-	25	-	30	-	35	-	40	-	45	-	50	-	55	-	60	-	65	-	70	-	75	-	80	-	-	-	-	-	-	-	-	
細菌性髄膜炎(真菌性を含む)	0.43	-	0	-	1	-	5	-	10	-	15	-	20	-	25	-	30	-	35	-	40	-	45	-	50	-	55	-	60	-	65	-	70	-	75	-	80	-	-	-	-	-	-	-	-	
無菌性髄膜炎	0.43	-	0	-	1	-	5	-	10	-	15	-	20	-	25	-	30	-	35	-	40	-	45	-	50	-	55	-	60	-	65	-	70	-	75	-	80	-	-	-	-	-	-	-	-	
マイコプラズマ肺炎	0.43	-	0	-	1	-	5	-	10	-	15	-	20	-	25	-	30	-	35	-	40	-	45	-	50	-	55	-	60	-	65	-	70	-	75	-	80	-	-	-	-	-	-	-	-	
クラミジア肺炎(オウム病は除く)	0.43	-	0	-	1	-	5	-	10	-	15	-	20	-	25	-	30	-	35	-	40	-	45	-	50	-	55	-	60	-	65	-	70	-	75	-	80	-	-	-	-	-	-	-	-	
感染性胃腸炎(ロタウイルス)	0.43	-	0	-	1	-	5	-	10	-	15	-	20	-	25	-	30	-	35	-	40	-	45	-	50	-	55	-	60	-	65	-	70	-	75	-	80	-	-	-	-	-	-	-	-	