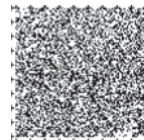


# 九州新幹線 & 鹿児島中央駅



平成23年3月12日(土)、九州新幹線が全線開業しました。これにより博多—鹿児島中央間の所要時間は、最速で1時間19分に短縮、山陽新幹線との相互直通運転も実現しました。この特集では利便性が増し、より快適になった九州新幹線と、南の始発駅、鹿児島中央駅の特にバリアフリー関連の設備にスポットをあてて紹介します。

## 「みずほ」と「さくら」 鹿児島中央—新大阪間で最速3時間45分!

九州新幹線・山陽新幹線「みずほ」と「さくら」には、障害を持つ方が快適な旅行を楽しめるように、さまざまな工夫が凝らされています。また、乗務員のサービスなどソフト面も充実しています。新幹線で安全快適な旅行を楽しみましょう。



### 点字の案内プレート

ドアの入り口付近や、手すり、座席には目の不自由な方のための案内プレートがあります。



### ●九州新幹線の主なバリアフリー設備

#### 多機能トイレ

車いす対応座席のある車両には、間口の広い車椅子対応の洗面台、オストメイト等を備えた「多機能トイレ」があります。



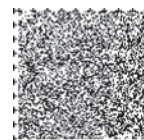
#### 車いす対応座席

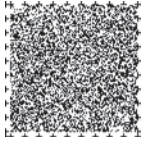
車いすを固定できるシート。座席が1席分空いており、その部分に車いすを固定することができます。



#### 多目的室

授乳、おむつ交換、体調の思わしくないときなどに利用できる「多目的室」。





点字ブロック

構内のほとんどのフロアは点字ブロックのついたバリアフリー対応になっています。

AED

在来線改札口やグルメリなど数か所に設置されています。新幹線の車内にも準備されています。



車いすの貸し出し



必要な方には車いすの提供も行っています。

駐車場



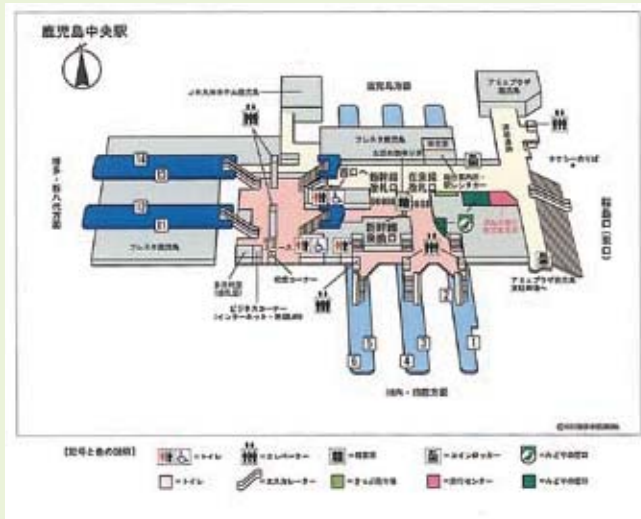
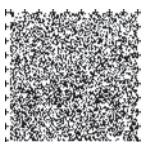
鹿兒島中央駅前には身障者用の駐車スペースが設けられています。



車いす乗降用のスペースも確保してあります。

Date

鹿兒島中央駅  
住所 鹿兒島市中央町1-1  
TEL 099-254-3404  
「みどりの窓口」  
住所 鹿兒島市中央町1-1  
TEL 099-256-1585



● フローア平面図

鹿兒島中央駅

九州新幹線の南の始発駅。さまざまなバリアフリー対策が講じられ、鹿兒島の陸の玄関口として観光客だけでなく、市民にも親しまれています。



● 鹿兒島中央駅の主なバリアフリー設備

エスカレーターの位置などを目の不自由な方にチャイムで知らせる設備や、AEDなどのほかさまざまな配慮がされています。駅員さんの対応などソフト面のサービスにも力をいれています。

多目的トイレ

2階に新設された多目的トイレ。車椅子・オストメイト対応、ベビーシートも設置されています。



エレベーター

車椅子でも利用しやすい、手すりを設け、室内を広く取ったエレベーター。2方向に出入り口があります。

