

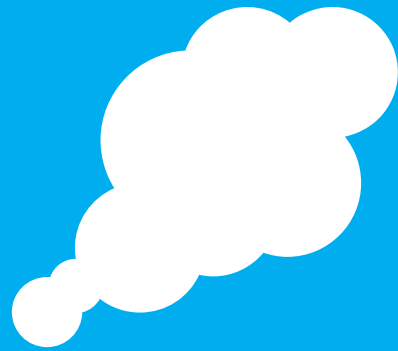
「ふるさと納税」は、

かごしま

応援者証

割引協賛施設

です。



#### ■ふるさと納税とは

「ふるさと納税」とは、出身地や応援したいあるいは貢献したいと思う県や市町村に対して寄附をすると、現在住んでいる市区町村で納める住民税などが軽減される制度です。具体的には、寄附金額から約5千円を控除した額が軽減されます。

鹿児島県においては、ふるさと納税を「かごしま応援寄附金」と称し、県と市町村が一体となってかごしま応援寄附金募集推進協議会を設立し、県外在住の鹿児島県出身者・関係者等の方々に対して、郷土・鹿児島の情報も届けながら、寄附を募る取り組みを行っています。

#### ■かごしま応援者証とは

県外にお住まいで年5千円以上のかごしま応援寄附金をお寄せいただいた方に「かごしま応援者証」を交付しています。

（ふるさと納税として市町村に直接寄附された方にも交付しています。）

「かごしま応援者証」をご提示いただくことで、鹿児島県内の協賛いただいた観光・文化施設等で入館料等の割引を受けられます。

県庁総務部財政課財産活用対策室  
TEL 099-286-2169  
<http://www.pref.kagoshima.lg.jp>

▼QRコード



かごしま応援寄附金は、携帯電話からのお申し込みも出来ます。  
右のQRコードからのアクセスをお願いします。