

## 令和4年労働組合基礎調査結果の概要

### 1 総括

区 分	令和4年	令和3年	増減
労働組合数	472	479	△ 7
労働組合員数	72,784	74,560	△ 1,776
推定組織率	11.9	12.1	△ 0.2

### 2 産業別

区 分	令和4年			
	組合数	組合員数 人	構成比(%)	
			組合数	組合員数
農 業 , 林 業	5	100	1.1	0.1
漁 業	2	178	0.4	0.2
鉱業, 採石業, 砂利採取業	3	234	0.6	0.3
建 設 業	22	5,854	4.7	8.0
製 造 業	53	14,268	11.2	19.6
電気・ガス・熱供給・水道業	24	2,109	5.1	2.9
情 報 通 信 業	9	940	1.9	1.3
運 輸 業 , 郵 便 業	60	5,127	12.7	7.0
卸 売 業 , 小 売 業	43	7,150	9.1	9.8
金 融 業 , 保 険 業	34	6,149	7.2	8.4
不 動 産 業 , 物 品 賃 貸 業	-	-	0.0	0.0
学術研究, 専門・技術サービス業	9	584	1.9	0.8
宿泊業, 飲食サービス業	2	57	0.4	0.1
生活関連サービス業, 娯楽業	2	79	0.4	0.1
教 育 , 学 習 支 援 業	34	1,968	7.2	2.7
医 療 , 福 祉	35	4,729	7.4	6.5
複 合 サ ー ビ ス 事 業	45	6,619	9.5	9.1
サ ー ビ ス 業	9	685	1.9	0.9
公 務	77	15,852	16.3	21.8
分 類 不 能	4	102	0.8	0.1
合 計	472	72,784	100.0	100.0

(注) 小数点2位以下で四捨五入しているため、総数と内訳の合計は必ずしも一致しない。

### 3 パートタイム労働者の組合員数

区 分	令和4年	令和3年	増減
労働組合員数	4,429	4,893	△ 464
全体の組合員数に占める割合	6.1	6.6	△ 0.5
推定組織率	2.2	2.4	△ 0.2

#### 4 労働組合数，組合員数，推定組織率の推移

	鹿児島県			全 国		
	組合数	組合員数(人)	推定組織率(%)	組合数	組合員数(千人)	推定組織率(%)
昭和25年	504	63,316	34.5	29,144	5,774	46.2
昭和30年	744	79,276	34.3	32,012	6,286	35.6
昭和35年	813	87,327	32.5	41,561	7,662	32.2
昭和40年	1,000	106,485	34.1	52,879	10,147	34.8
昭和45年	901	103,118	29.5	60,954	11,605	35.4
昭和50年	985	114,460	27.7	69,333	12,590	34.4
昭和55年	1,001	116,099	24.8	72,693	12,369	30.8
昭和60年	997	116,114	23.1	74,499	12,418	28.9
昭和61年	980	114,267	22.7	74,183	12,343	28.2
昭和62年	927	111,029	22.1	73,138	12,272	27.6
昭和63年	905	109,526	21.8	72,792	12,227	26.8
平成元年	889	110,587	22.0	72,605	12,227	25.9
平成2年	868	110,228	20.6	72,202	12,265	25.2
平成3年	849	110,900	20.7	71,685	12,397	24.5
平成4年	843	111,348	20.8	71,881	12,541	24.4
平成5年	821	112,249	21.0	71,501	12,663	24.2
平成6年	826	112,300	21.0	71,674	12,699	24.1
平成7年	803	111,215	19.1	70,839	12,614	23.8
平成8年	791	109,540	18.8	70,699	12,451	23.2
平成9年	786	108,241	18.5	70,821	12,285	22.6
平成10年	781	108,240	18.5	70,084	12,093	22.4
平成11年	818	104,829	18.0	69,387	11,825	22.2
平成12年	820	103,149	17.0	68,737	11,539	21.5
平成13年	798	100,901	16.6	67,706	11,212	20.7
平成14年	763	98,171	16.2	65,642	10,801	20.2
平成15年	754	95,025	15.7	63,955	10,531	19.6
平成16年	738	93,354	15.4	62,805	10,309	19.2
平成17年	697	91,518	15.1	61,178	10,138	18.7
平成18年	660	90,547	15.1	59,019	10,041	18.2
平成19年	640	89,035	14.9	58,265	10,080	18.1
平成20年	624	87,929	14.7	57,197	10,065	18.1
平成21年	596	84,860	14.2	56,347	10,078	18.5
平成22年	591	84,673	14.1	55,910	10,054	18.5
平成23年	553	82,357	14.2	55,148	9,961	18.1
平成24年	544	80,920	14.0	54,773	9,892	17.9
平成25年	533	78,323	13.5	54,182	9,875	17.7
平成26年	528	76,176	13.2	53,528	9,849	17.5
平成27年	522	74,782	12.9	52,768	9,882	17.4
平成28年	510	74,501	12.1	51,967	9,940	17.3
平成29年	505	73,536	12.0	51,325	9,981	17.1
平成30年	498	73,139	11.9	50,740	10,070	17.0
令和元年	494	72,881	11.9	49,925	10,088	16.7
令和2年	488	73,620	12.0	49,098	10,115	17.1
令和3年	479	74,560	12.1	48,239	10,078	16.9
令和4年	472	72,784	11.9	47,495	9,992	16.5

注) 推定組織率の算出方法

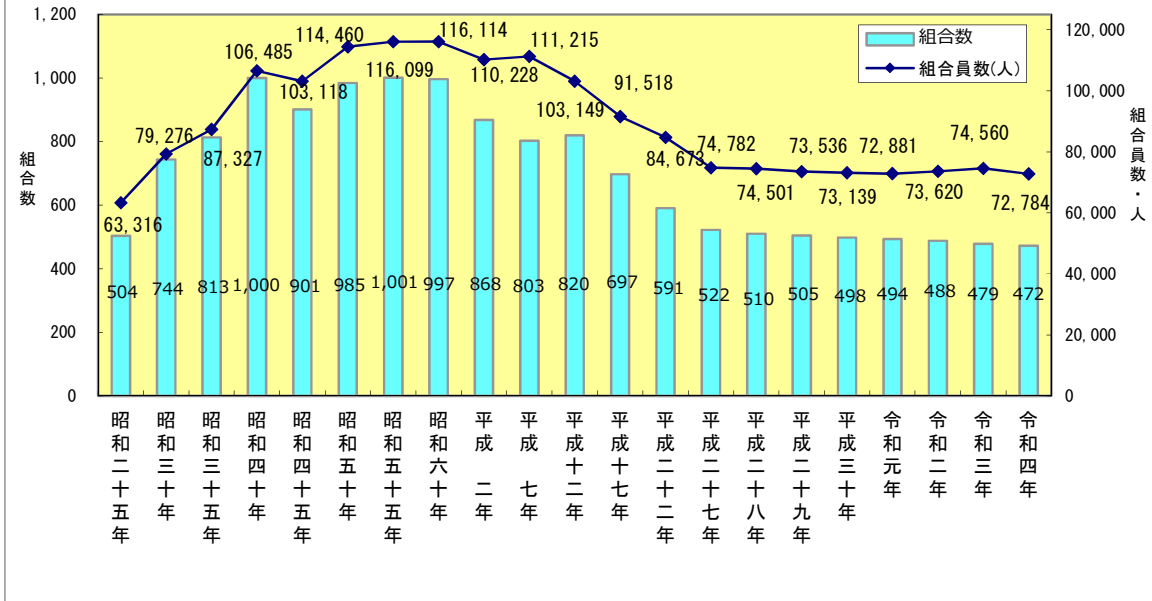
$$\text{鹿児島県の推定組織率(％)} = \frac{\text{労働組合基礎調査(各年6月末)の組合員数}}{\text{国勢調査の雇用者数}} \times 100$$

$$\text{全国の推定組織率(％)} = \frac{\text{労働組合基礎調査(各年6月末)の組合員数}}{\text{労働力調査(6月)の雇用者数}} \times 100$$

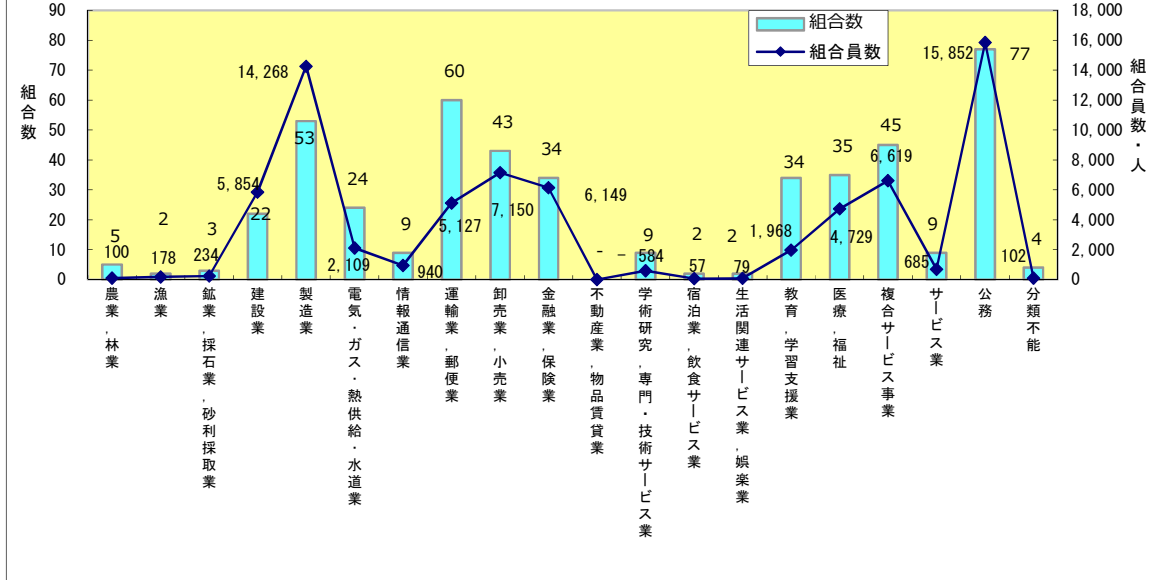
(平成23年の全国の推定組織率は、平成24年4月に総務省統計局から公表された「労働力調査における東日本大震災に伴う補完推計」)

# 参考

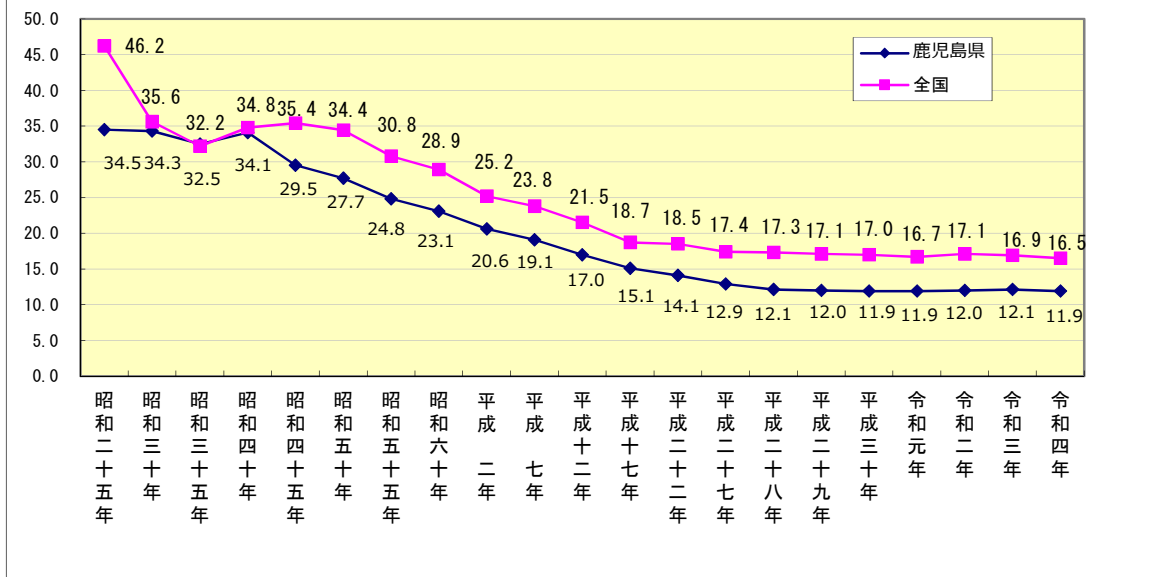
### 図表1 労働組合数と労働組合員数の推移



### 図表2 産業別労働組合の状況



### 図表3 労働組合の推定組織率 (%)



〔平成23年の全国の推定組織率は、平成24年4月に総務省統計局から公表された「労働力調査における東日本大震災に伴う補完推計」の平成23年6月分の推計値及びその数値を用いて計算した値である。〕