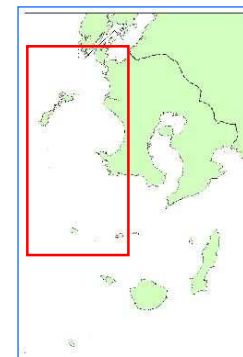


位置図



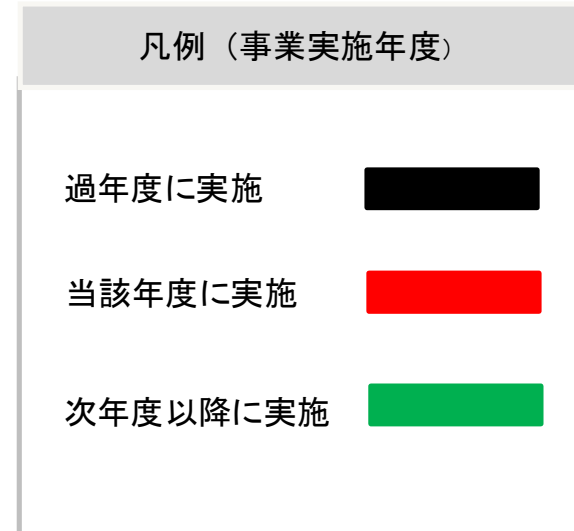
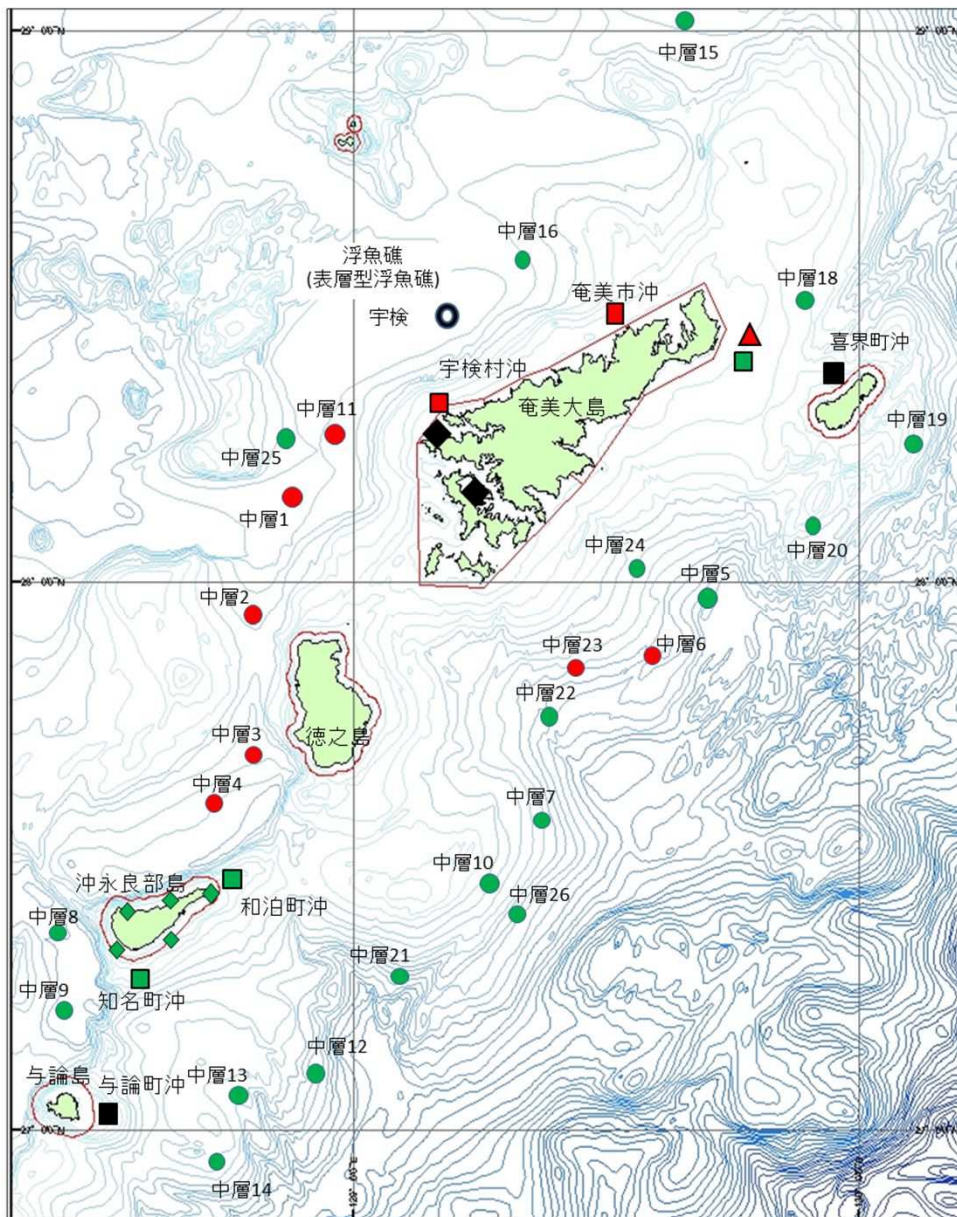
凡例（事業実施年度）

- 当該年度に実施
- 次年度以降に実施

- ◎: 浮魚礁
- : 魚礁
- ◇: 増殖礁（マダイ等）
- : 増殖礁（イセエビ）
- ▽: 藻場礁

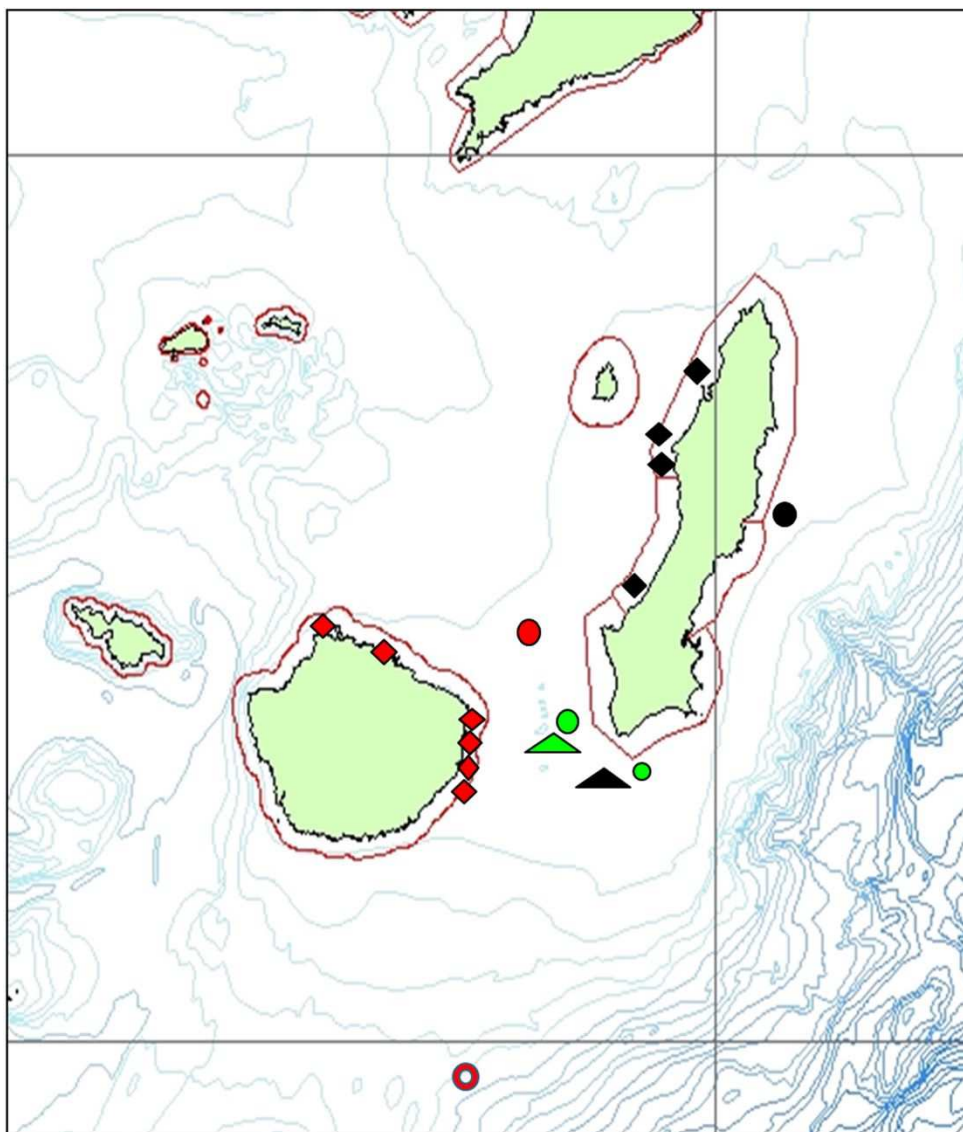
※記載している事業内容は当初予定であり、年度途中で変更することもあります。

事業実施期間: 令和8年度～令和12年度



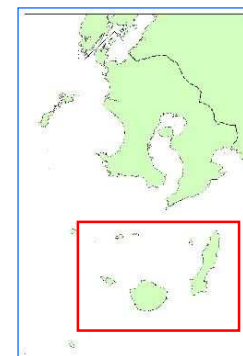
事業実施期間：令和5年度～令和11年度

※記載している事業内容は当初予定であり、年度途中で変更することもあります。



事業実施期間：令和4年度～令和8年度

位置図

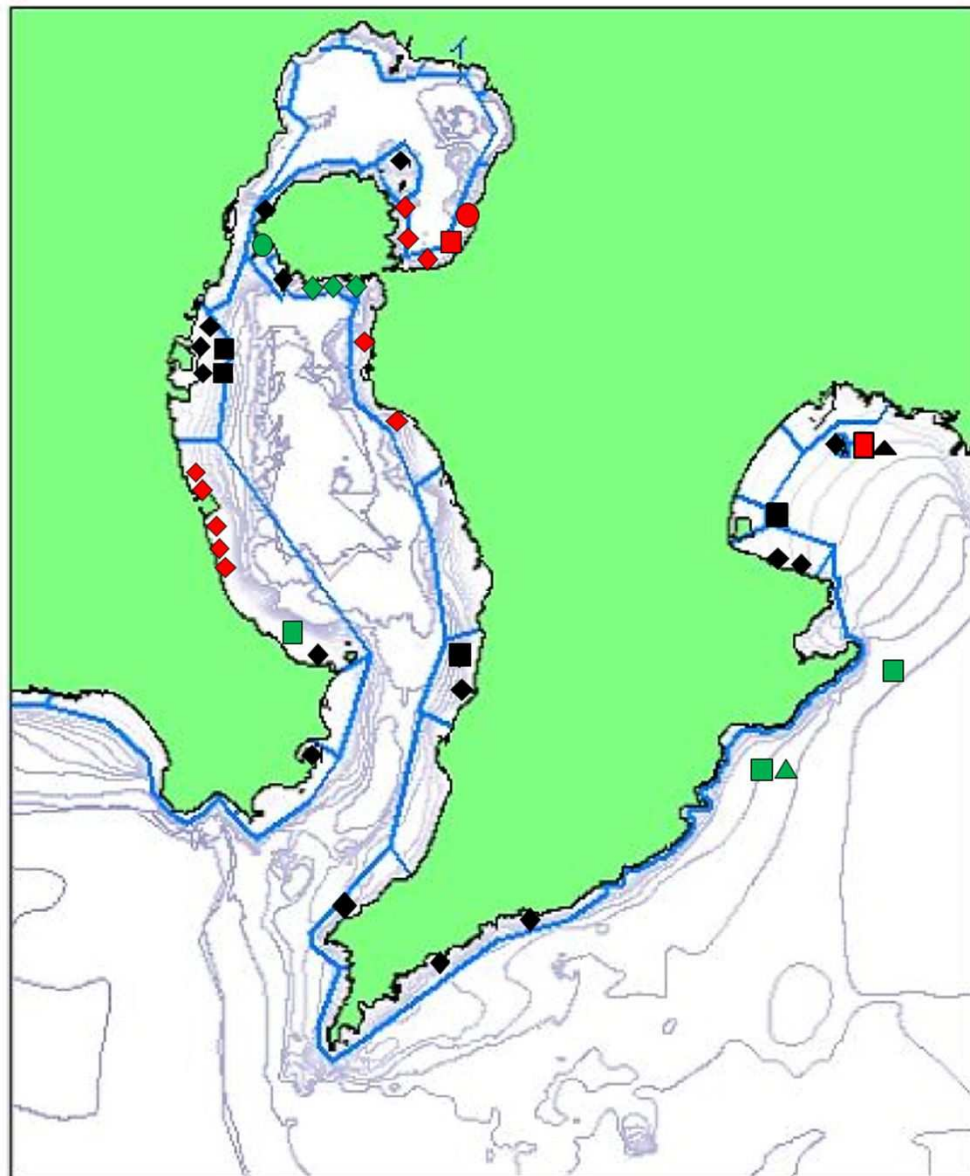


凡例（事業実施年度）

- 過年度に実施
- 当該年度に実施
- 次年度以降に実施

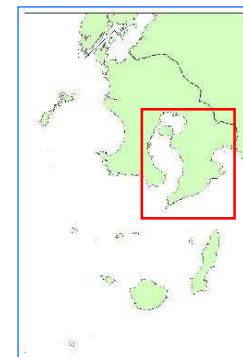
○	魚 礁
◇	増殖場
◎	表層浮魚礁
△	測量試験

※記載している事業内容は当初予定であり、年度途中で変更することもあります。



事業実施期間：令和4年度～令和8年度

位置図



凡例（事業実施年度）

- 過年度に実施
- 当該年度に実施
- 次年度以降に実施

□	魚 礁
◇	増殖場
▽	養殖場
○	藻場礁
△	測量試験

※記載している事業内容は当初予定であり、年度途中で変更することもあります。