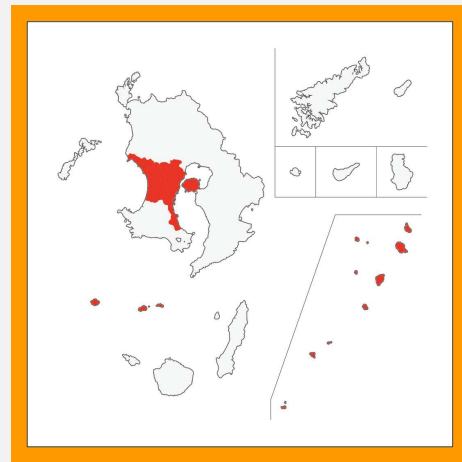


2026年3月分 観光かごしま宿泊者効果測定調査結果 【国内旅行者】【地域別】

調査期間：2026年3月1日～3月14日 回答者数:100人



地域別【鹿児島地域】

鹿児島地域は、鹿児島市、日置市、いちき串木野市、三島村、十島村の3市2村で構成されています。

目次

▶基本情報	P 1 ～ P 7
▶旅マエについて	P 8 ～ P 14
▶旅ナカについて	P 15 ～ P 18
▶旅アトについて	P 19 ～ P 21

基本情報（回答者属性・基本情報）

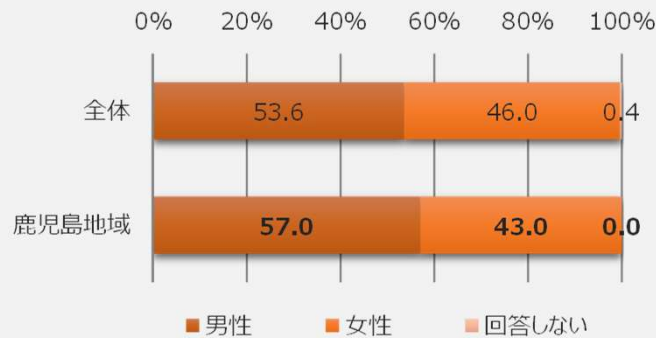
▶主な特徴

居住地	● 居住地の設問において、上位3位の回答を記載	【上位3位】 ①関東 31.0% ②九州（鹿児島県を除く） 26.0% ③鹿児島県 15.0%	【県全体①：28.9%】 【県全体③：19.6%】 【県全体②：20.0%】
旅行目的	● 旅行目的の設問において、上位3位の回答を記載	【上位3位】 ①観光地や名所 48.0% ②食事 34.0% ③温泉・露天風呂 27.0%	【県全体①：52.3%】 【県全体③：32.3%】 【県全体②：36.2%】
滞在期間	● 滞在期間の設問において、上位3位の回答を記載	【上位3位】 ①1泊2日 39.4% ②2泊3日 31.3% ③3泊4日 15.2%	【県全体①：42.5%】 【県全体②：35.2%】 【県全体④：10.7%】
訪問回数	● 訪問回数の設問において、上位3位の回答を記載	【上位3位】 ①それ（6回目）以上 39.0% ②3～5回目 22.0% ③1回目 21.0%	【県全体①：41.6%】 【県全体②：21.9%】 【県全体③：18.9%】
同行者	● 同行者の設問において、上位3位の回答を記載	【上位3位】 ①一人旅 32.3% ②夫婦・パートナーとの旅行 30.3% ③上記（夫婦・パートナー、12歳以下の子供を連れた家族旅行）以外の家族旅行 18.2%	【県全体②：23.1%】 【県全体①：29.9%】 【県全体③：22.2%】
訪問エリア	● 訪問エリアの設問において、当該地域を除き、上位3位の回答を記載	【上位3位】 ①南薩地域 28.0% ②姶良・伊佐地域 25.0% ③大隅地域 10.0%	

※地域別のレポートのグラフの表記について、複数回答の選択肢の順序は、鹿児島県全体の回答結果の割合が高い順に並べています。（居住地、訪問エリア等の一部の設問は除きます。）

回答者属性

▶性別（単一回答、単位：％）

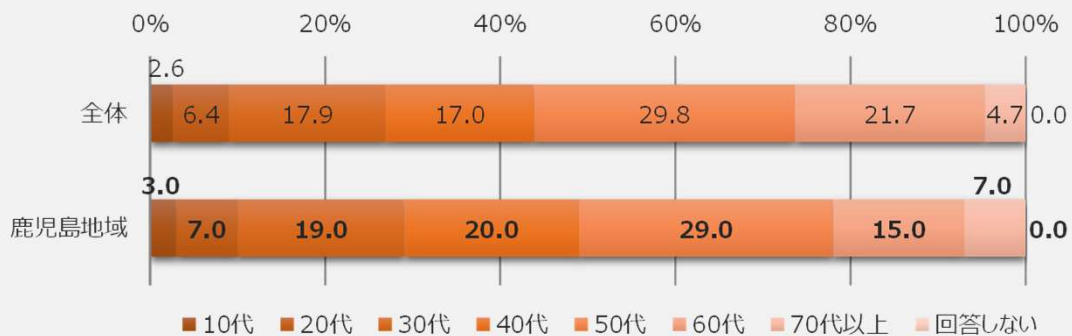


Q.性別を教えてください。

(単位：％)

	男性	女性	回答しない
全体 (N= 235)	53.6	46.0	0.4
鹿児島地域 (N= 100)	57.0	43.0	0.0
南薩地域 (N= 29)	58.6	41.4	0.0
北薩地域 (N= 13)	53.8	46.2	0.0
始良・伊佐地域 (N= 43)	48.8	51.2	0.0
大隅地域 (N= 15)	53.3	46.7	0.0
熊毛地域 (N= 15)	53.3	46.7	0.0
大島地域 (N= 20)	40.0	55.0	5.0

▶年代（単一回答、単位：％）



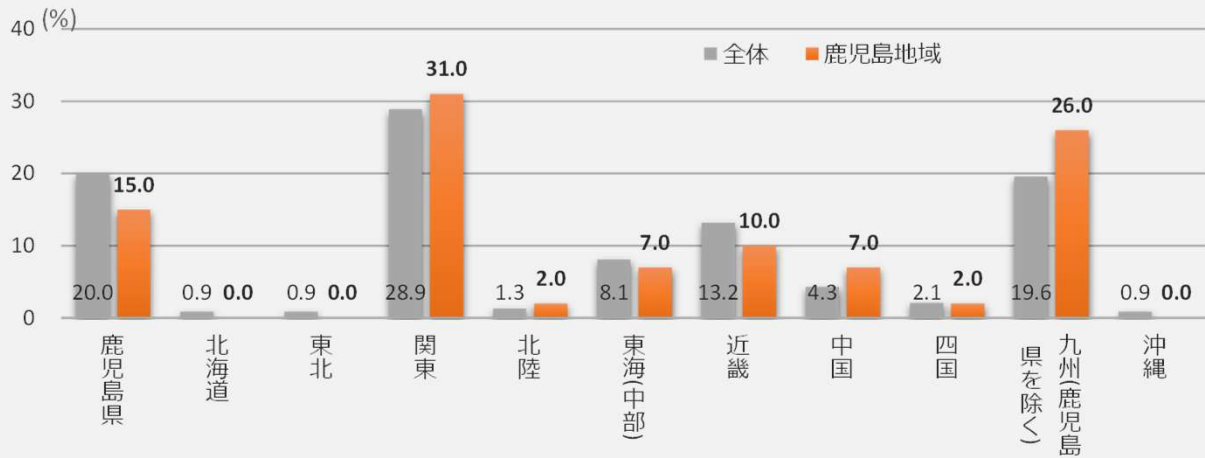
Q.年代を教えてください。

(単位：％)

	10代	20代	30代	40代	50代	60代	70代以上	回答しない
全体 (N= 235)	2.6	6.4	17.9	17.0	29.8	21.7	4.7	0.0
鹿児島地域 (N= 100)	3.0	7.0	19.0	20.0	29.0	15.0	7.0	0.0
南薩地域 (N= 29)	3.4	0.0	24.1	10.3	24.1	31.0	6.9	0.0
北薩地域 (N= 13)	7.7	7.7	23.1	7.7	30.8	23.1	0.0	0.0
始良・伊佐地域 (N= 43)	0.0	7.0	16.3	20.9	30.2	23.3	2.3	0.0
大隅地域 (N= 15)	6.7	20.0	6.7	20.0	33.3	13.3	0.0	0.0
熊毛地域 (N= 15)	0.0	0.0	13.3	20.0	33.3	26.7	6.7	0.0
大島地域 (N= 20)	0.0	5.0	15.0	5.0	35.0	40.0	0.0	0.0

回答者属性

▶居住地（単一回答、単位：％）



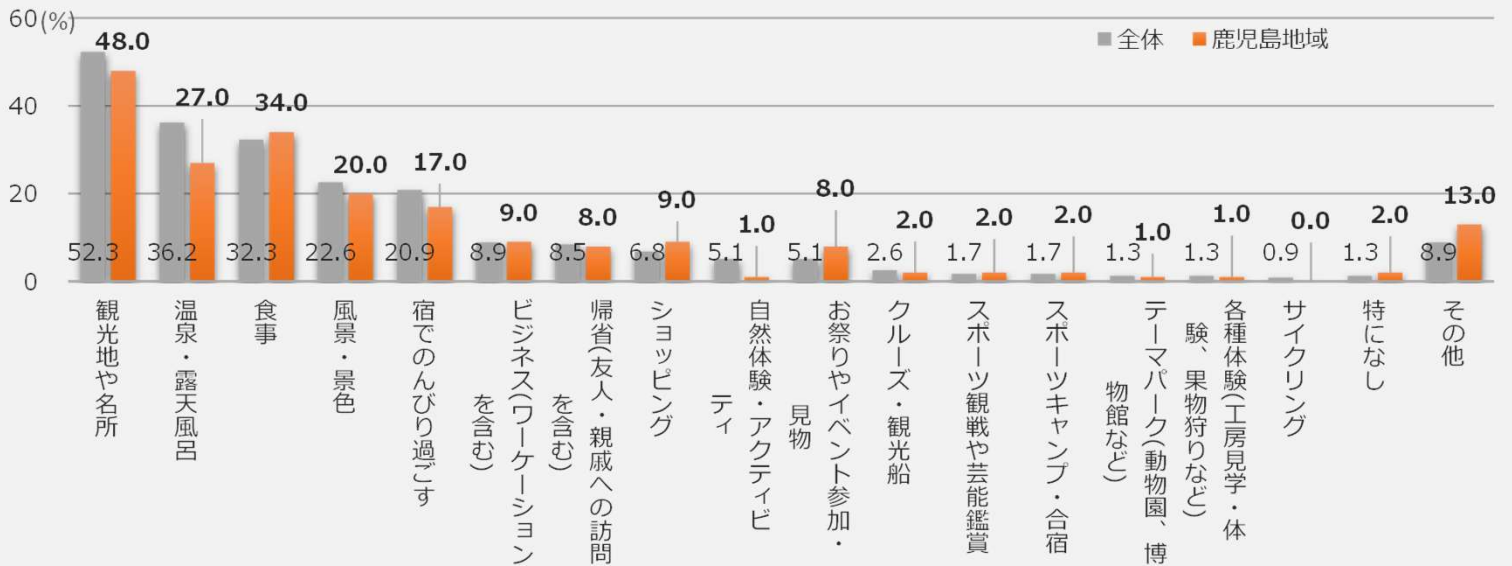
Q.お住まいの地域を教えてください。

(単位：％)

	鹿児島県	北海道	東北	関東	北陸	東海(中部)	近畿	中国	四国	九州(鹿児島を除く)	沖縄
全体 (N= 235)	20.0	0.9	0.9	28.9	1.3	8.1	13.2	4.3	2.1	19.6	0.9
鹿児島地域 (N= 100)	15.0	0.0	0.0	31.0	2.0	7.0	10.0	7.0	2.0	26.0	0.0
南薩地域 (N= 29)	24.1	3.4	0.0	27.6	0.0	3.4	6.9	6.9	6.9	20.7	0.0
北薩地域 (N= 13)	46.2	0.0	0.0	15.4	0.0	0.0	23.1	0.0	0.0	7.7	7.7
始良・伊佐地域 (N= 43)	25.6	2.3	2.3	18.6	2.3	11.6	16.3	0.0	2.3	18.6	0.0
大隅地域 (N= 15)	26.7	0.0	0.0	46.7	0.0	0.0	13.3	0.0	0.0	13.3	0.0
熊毛地域 (N= 15)	6.7	0.0	6.7	40.0	0.0	13.3	20.0	6.7	0.0	0.0	6.7
大島地域 (N= 20)	15.0	0.0	0.0	30.0	0.0	20.0	20.0	0.0	0.0	15.0	0.0

基本情報

▶旅行目的（複数回答、単位：％）



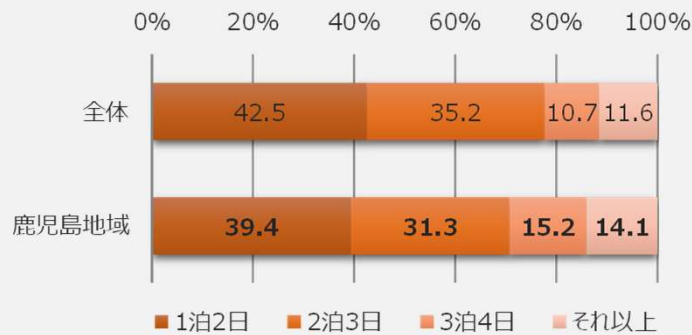
Q.今回の旅行の目的は何ですか。

(単位：％)

	観光地や名所	風景・景色	食事	温泉・露天風呂	宿でのんびり過ごす	テーマパーク(動物園、博物館など)	お祭りやイベント参加・見物	スポーツ観戦や芸能鑑賞	自然体験・アクティビティ
全体 (N= 235)	52.3	22.6	32.3	36.2	20.9	1.3	5.1	1.7	5.1
鹿児島地域 (N= 100)	48.0	20.0	34.0	27.0	17.0	1.0	8.0	2.0	1.0
南薩地域 (N= 29)	69.0	13.8	31.0	58.6	13.8	3.4	3.4	0.0	3.4
北薩地域 (N= 13)	15.4	7.7	23.1	38.5	23.1	0.0	0.0	0.0	0.0
始良・伊佐地域 (N= 43)	55.8	27.9	46.5	72.1	44.2	0.0	4.7	4.7	2.3
大隅地域 (N= 15)	40.0	20.0	26.7	13.3	20.0	0.0	6.7	0.0	6.7
熊毛地域 (N= 15)	66.7	33.3	13.3	6.7	0.0	0.0	0.0	0.0	40.0
大島地域 (N= 20)	65.0	40.0	20.0	10.0	15.0	5.0	0.0	0.0	10.0
	各種体験(工房見学・体験、果物狩りなど)	クルーズ・観光船	帰省(友人・親戚への訪問を含む)	ビジネス(ワーケーションを含む)	ショッピング	スポーツキャンプ・合宿	サイクリング	特になし	その他
全体 (N= 235)	1.3	2.6	8.5	8.9	6.8	1.7	0.9	1.3	8.9
鹿児島地域 (N= 100)	1.0	2.0	8.0	9.0	9.0	2.0	0.0	2.0	13.0
南薩地域 (N= 29)	0.0	3.4	13.8	0.0	3.4	3.4	0.0	0.0	0.0
北薩地域 (N= 13)	0.0	0.0	7.7	38.5	0.0	0.0	0.0	0.0	15.4
始良・伊佐地域 (N= 43)	0.0	2.3	7.0	4.7	7.0	0.0	2.3	2.3	4.7
大隅地域 (N= 15)	0.0	0.0	20.0	6.7	6.7	6.7	0.0	0.0	13.3
熊毛地域 (N= 15)	0.0	6.7	0.0	20.0	6.7	0.0	6.7	0.0	13.3
大島地域 (N= 20)	10.0	5.0	5.0	5.0	5.0	0.0	0.0	0.0	0.0

基本情報

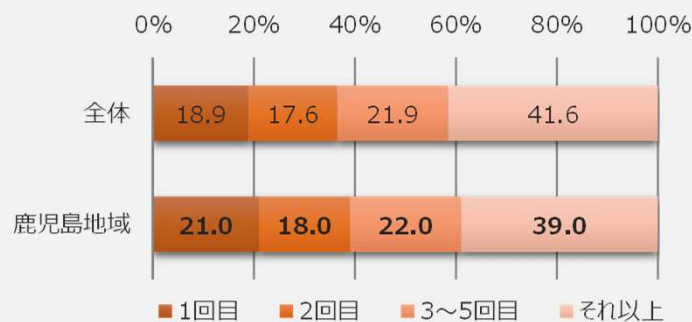
▶滞在期間（単一回答、単位：％）



Q. 今回の鹿児島県の滞在期間は全体で何日間でしたか。（単位：％）

	1泊2日	2泊3日	3泊4日	それ以上
全体 (N= 233)	42.5	35.2	10.7	11.6
鹿児島地域 (N= 99)	39.4	31.3	15.2	14.1
南薩地域 (N= 29)	48.3	44.8	0.0	6.9
北薩地域 (N= 13)	53.8	23.1	0.0	23.1
始良・伊佐地域 (N= 43)	62.8	20.9	7.0	9.3
大隅地域 (N= 14)	35.7	42.9	14.3	7.1
熊毛地域 (N= 15)	13.3	60.0	13.3	13.3
大島地域 (N= 20)	25.0	55.0	15.0	5.0

▶訪問回数（単一回答、単位：％）

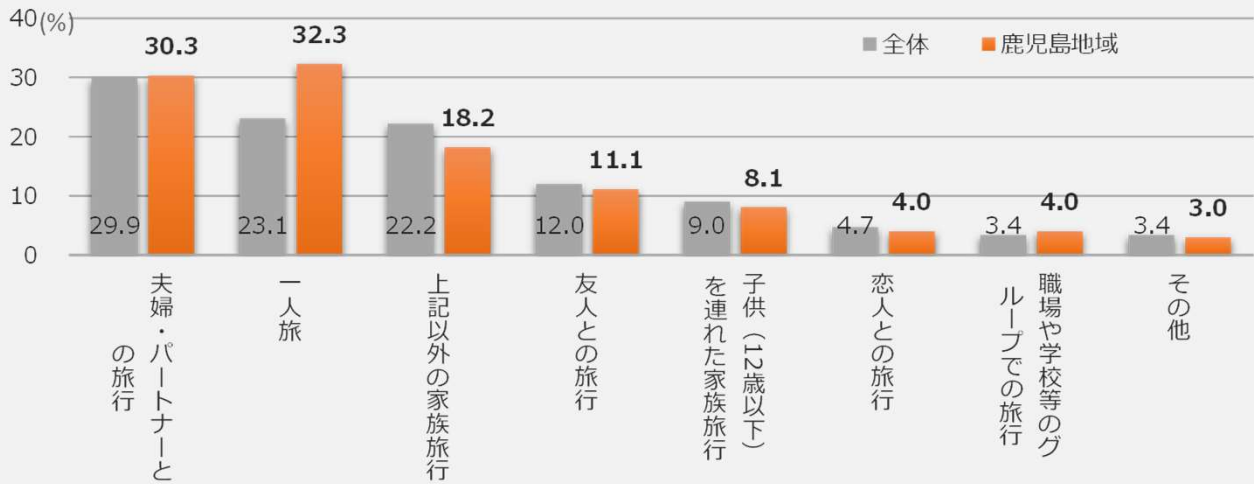


Q. 鹿児島県への訪問回数を教えてください。（単位：％）

	1回目	2回目	3~5回目	それ以上
全体 (N= 233)	18.9	17.6	21.9	41.6
鹿児島地域 (N= 100)	21.0	18.0	22.0	39.0
南薩地域 (N= 29)	31.0	17.2	13.8	37.9
北薩地域 (N= 13)	23.1	0.0	7.7	69.2
始良・伊佐地域 (N= 43)	14.0	16.3	20.9	48.8
大隅地域 (N= 13)	7.7	15.4	23.1	53.8
熊毛地域 (N= 15)	26.7	33.3	20.0	20.0
大島地域 (N= 20)	0.0	20.0	45.0	35.0

基本情報

▶同行者（複数回答、単位：％）



Q.どなたと鹿児島県を訪れましたか。

（単位：％）

	一人旅	友人との旅行	夫婦・パートナーとの旅行	恋人との旅行	子供（12歳以下）を連れた家族旅行	上記以外の家族旅行	職場や学校等のグループでの旅行	その他
全体 (N= 234)	23.1	12.0	29.9	4.7	9.0	22.2	3.4	3.4
鹿児島地域 (N= 99)	32.3	11.1	30.3	4.0	8.1	18.2	4.0	3.0
南薩地域 (N= 29)	6.9	10.3	24.1	6.9	13.8	34.5	0.0	3.4
北薩地域 (N= 13)	46.2	7.7	7.7	15.4	15.4	7.7	15.4	0.0
始良・伊佐地域 (N= 43)	14.0	18.6	32.6	2.3	9.3	20.9	0.0	4.7
大隅地域 (N= 15)	13.3	13.3	26.7	0.0	20.0	33.3	6.7	0.0
熊毛地域 (N= 15)	20.0	0.0	46.7	0.0	0.0	26.7	6.7	6.7
大島地域 (N= 20)	15.0	15.0	35.0	10.0	0.0	25.0	0.0	5.0

※家族旅行には、親族や知人が同行する場合も含まれます。

基本情報

▶訪問エリア（複数回答、単位：％）



Q. 今回の旅行でどのエリアを訪問されましたか。

(単位：％)

	鹿児島地域	南薩地域	北薩地域	始良・伊佐地域	大隅地域	熊毛地域	大島地域
全体 (N= 235)	64.3	32.3	12.3	37.4	14.5	8.5	9.4
鹿児島地域 (N= 100)	100.0	28.0	6.0	25.0	10.0	3.0	1.0
南薩地域 (N= 29)	34.5	100.0	10.3	34.5	13.8	0.0	0.0
北薩地域 (N= 13)	30.8	30.8	100.0	23.1	7.7	0.0	0.0
始良・伊佐地域 (N= 43)	41.9	27.9	11.6	100.0	9.3	2.3	0.0
大隅地域 (N= 15)	46.7	0.0	6.7	26.7	100.0	6.7	6.7
熊毛地域 (N= 15)	40.0	6.7	6.7	6.7	0.0	100.0	0.0
大島地域 (N= 20)	30.0	10.0	0.0	10.0	0.0	0.0	100.0

旅マエについて

▶ 主な特徴

<p>旅行計画を立てる時期</p>	<ul style="list-style-type: none"> ● 旅行計画を立てる時期の設問において、上位3位の回答を記載 	<p>【上位3位】 ① 2～3か月前 ② 1～2か月前 ③ 3か月～半年前</p>	<p>24.0% 22.0% 16.0%</p>	<p>【県全体①：25.1%】 【県全体②：24.3%】 【県全体③：14.0%】</p>
<p>旅先を選ぶ際に特に重視するポイント</p>	<ul style="list-style-type: none"> ● 旅先を選ぶ際に特に重視するポイントの設問において、上位3位の回答を記載 	<p>【上位3位】 ① 観光名所・自然・文化の魅力 ① ご当地グルメ ③ 宿泊施設の質や価格</p>	<p>61.0% 61.0% 50.0%</p>	<p>【県全体①：65.5%】 【県全体②：56.6%】 【県全体③：50.2%】</p>
<p>鹿児島県への旅行を決めるきっかけとなった情報源</p>	<ul style="list-style-type: none"> ● 鹿児島県への旅行を決めるきっかけとなった情報源の設問において、上位3位の回答を記載 	<p>【上位3位】 ① 家族や友人の口コミ ② その他のインターネットの情報 ③ 以前訪問して気に入ったから</p>	<p>34.0% 19.0% 18.0%</p>	<p>【県全体①：37.9%】 【県全体②：17.9%】 【県全体③：17.4%】</p>
<p>宿泊施設を選んだ理由</p>	<ul style="list-style-type: none"> ● 宿泊施設を選んだ理由の設問において、上位3位の回答を記載 	<p>【上位3位】 ① 料金 ② 場所（駅や観光地に近いなどの立地の良さ） ③ 口コミの評価</p>	<p>75.0% 66.0% 25.0%</p>	<p>【県全体①：60.0%】 【県全体②：58.3%】 【県全体④：24.3%】</p>
<p>宿泊施設の予約方法</p>	<ul style="list-style-type: none"> ● 宿泊施設の予約方法の設問において、上位3位の回答を記載 	<p>【上位3位】 ① オンライン ② 宿泊施設へ電話</p>	<p>90.0% 7.0%</p>	<p>【県全体①：82.6%】 【県全体②：12.3%】</p>

「旅マエ」について

▶旅行計画を立てる時期（行き先を決める段階）（単一回答、単位：％）



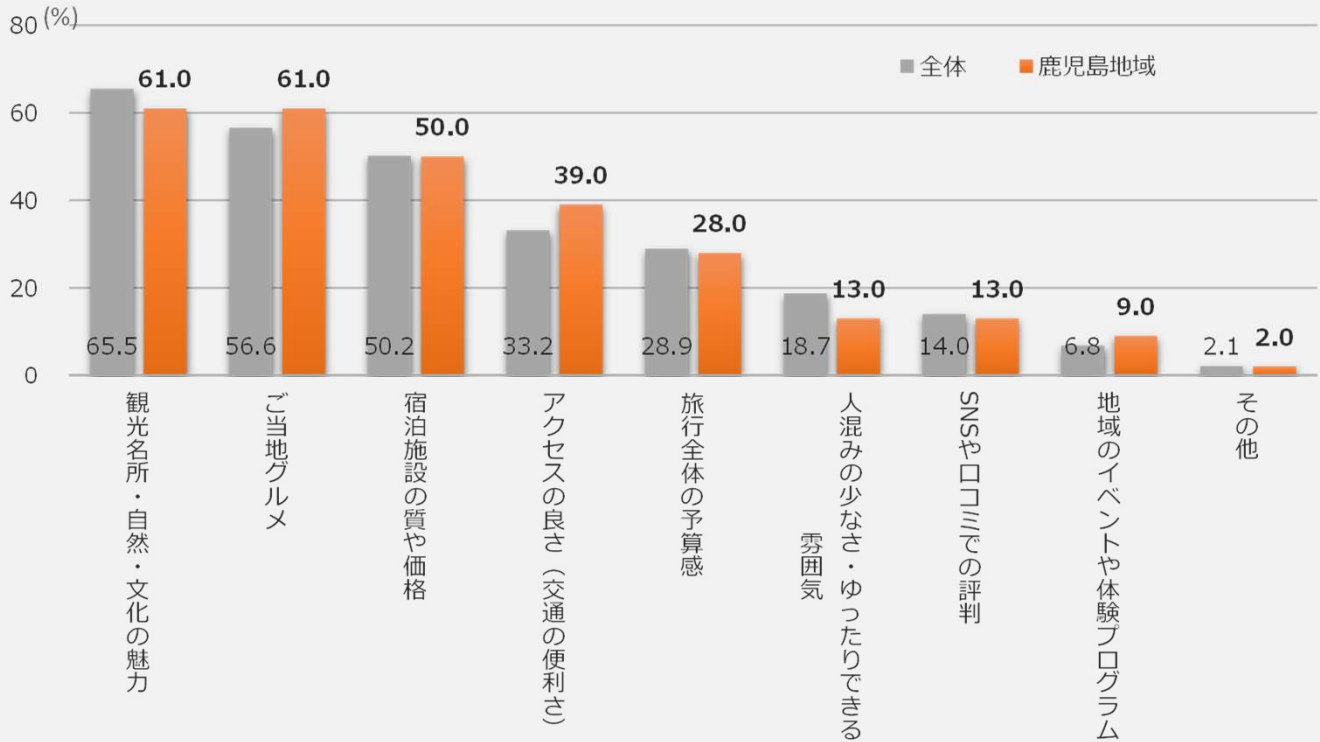
Q.旅行の計画を立てる時期は旅行当日から逆算していつのタイミングが教えてください。

(単位：％)

	1週間以内	1~2週間前	2週間~1か月前	1~2か月前	2~3か月前	3か月~半年前	半年~1年前	1年以上前
全体 (N= 235)	7.7	7.7	13.6	24.3	25.1	14.0	7.2	0.4
鹿児島地域 (N= 100)	10.0	7.0	12.0	22.0	24.0	16.0	8.0	1.0
南薩地域 (N= 29)	3.4	10.3	13.8	37.9	20.7	3.4	10.3	0.0
北薩地域 (N= 13)	0.0	7.7	30.8	23.1	23.1	7.7	7.7	0.0
始良・伊佐地域 (N= 43)	9.3	7.0	7.0	25.6	27.9	16.3	7.0	0.0
大隅地域 (N= 15)	20.0	13.3	13.3	20.0	13.3	13.3	6.7	0.0
熊毛地域 (N= 15)	0.0	0.0	20.0	6.7	40.0	26.7	6.7	0.0
大島地域 (N= 20)	0.0	10.0	20.0	30.0	30.0	10.0	0.0	0.0

「旅マエ」について

▶旅先を選ぶ際に特に重視するポイント（複数回答、単位：％）



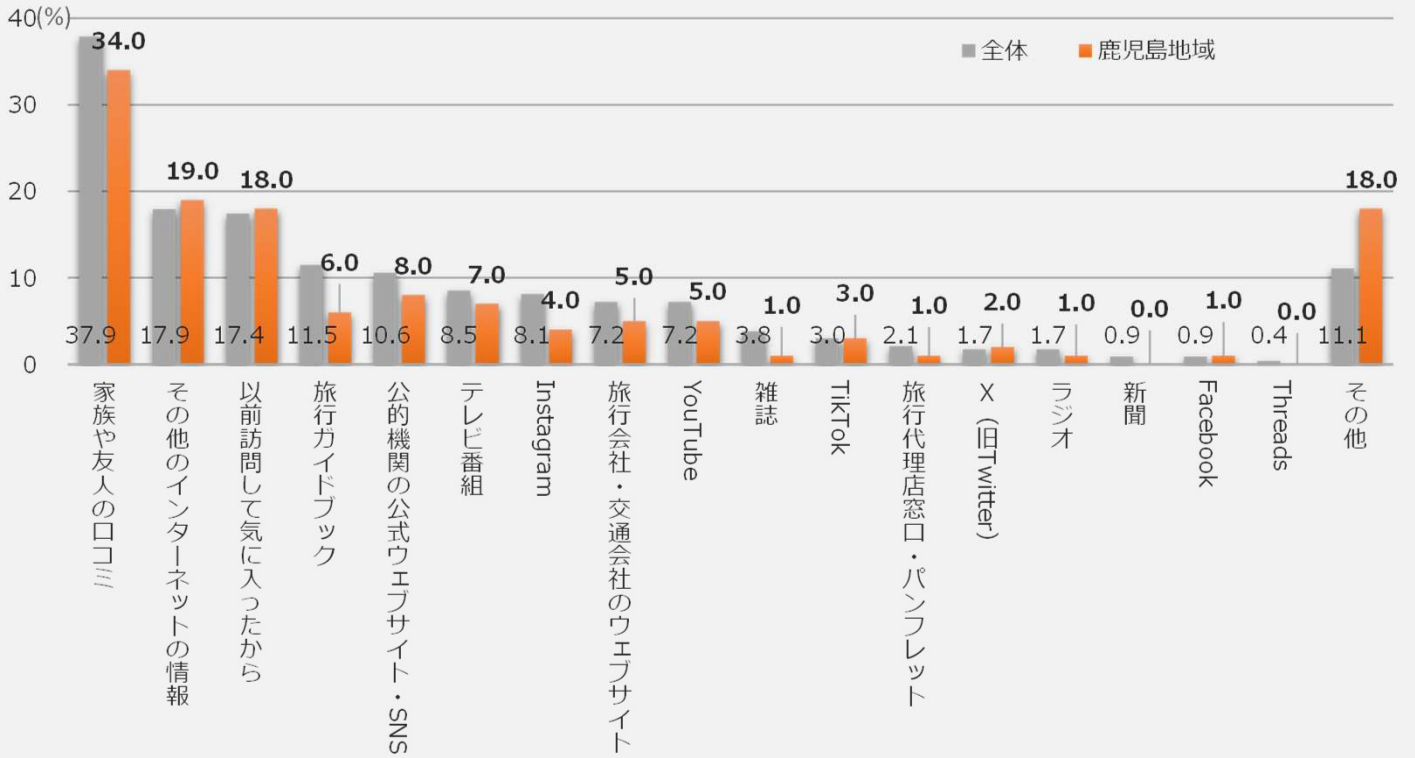
Q.旅先を選ぶ際に特に重視するポイントを教えてください。

(単位：％)

	観光名所・自然・文化の魅力	ご当地グルメ	アクセスの良さ（交通の良さ）	宿泊施設の質や価格	SNSや口コミでの評判	旅行全体の予算感	人混みの少なさ・ゆったりできる雰囲気	地域のイベントや体験プログラム	その他
全体 (N= 235)	65.5	56.6	33.2	50.2	14.0	28.9	18.7	6.8	2.1
鹿児島地域 (N= 100)	61.0	61.0	39.0	50.0	13.0	28.0	13.0	9.0	2.0
南薩地域 (N= 29)	72.4	55.2	20.7	55.2	13.8	27.6	31.0	0.0	0.0
北薩地域 (N= 13)	53.8	76.9	23.1	76.9	23.1	23.1	23.1	7.7	0.0
始良・伊佐地域 (N= 43)	69.8	58.1	27.9	55.8	18.6	27.9	23.3	2.3	4.7
大隅地域 (N= 15)	46.7	53.3	40.0	46.7	26.7	53.3	20.0	13.3	6.7
熊毛地域 (N= 15)	86.7	33.3	26.7	33.3	6.7	33.3	26.7	20.0	0.0
大島地域 (N= 20)	75.0	40.0	40.0	30.0	0.0	20.0	10.0	0.0	0.0

「旅マエ」について

▶鹿児島県への旅行を決めるきっかけとなった情報源（複数回答、単位：％）



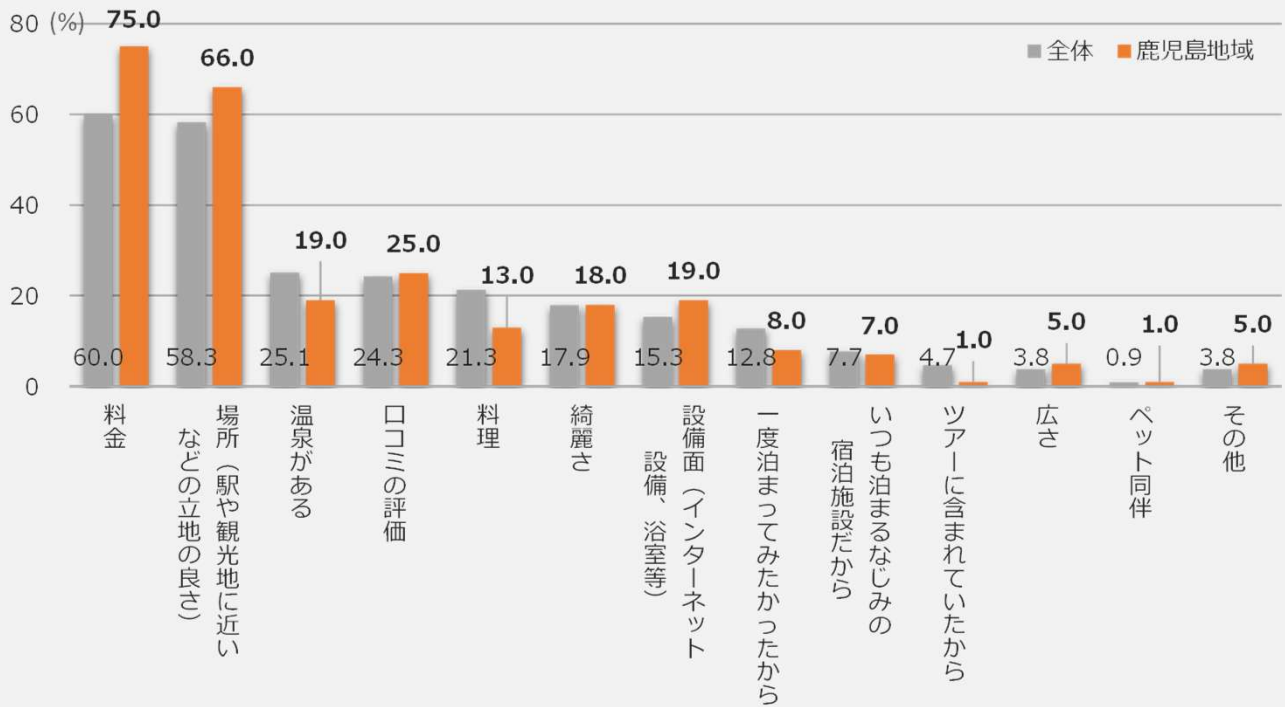
Q. 今回の鹿児島県への旅行を決めるきっかけとなった情報源はありますか。

(単位：％)

	家族や友人の口コミ	テレビ番組	ラジオ	新聞	雑誌	旅行ガイドブック	公的機関の公式ウェブサイト・SNS	X (旧Twitter)	Facebook
全体 (N= 235)	37.9	8.5	1.7	0.9	3.8	11.5	10.6	1.7	0.9
鹿児島地域 (N= 100)	34.0	7.0	1.0	0.0	1.0	6.0	8.0	2.0	1.0
南薩地域 (N= 29)	48.3	6.9	0.0	3.4	6.9	24.1	6.9	0.0	0.0
北薩地域 (N= 13)	15.4	0.0	0.0	0.0	0.0	0.0	7.7	0.0	0.0
姪良・伊佐地域 (N= 43)	41.9	18.6	4.7	0.0	2.3	9.3	20.9	0.0	0.0
大隅地域 (N= 15)	60.0	6.7	6.7	6.7	6.7	13.3	13.3	13.3	6.7
熊毛地域 (N= 15)	46.7	6.7	0.0	0.0	13.3	26.7	6.7	0.0	0.0
大島地域 (N= 20)	25.0	5.0	0.0	0.0	10.0	20.0	10.0	0.0	0.0
	YouTube	Instagram	TikTok	Threads	旅行会社・交通会社のウェブサイト	その他のインターネットの情報	旅行代理店窓口・パンフレット	以前訪問して気に入ったから	その他
全体 (N= 235)	7.2	8.1	3.0	0.4	7.2	17.9	2.1	17.4	11.1
鹿児島地域 (N= 100)	5.0	4.0	3.0	0.0	5.0	19.0	1.0	18.0	18.0
南薩地域 (N= 29)	10.3	3.4	3.4	0.0	6.9	13.8	0.0	17.2	0.0
北薩地域 (N= 13)	7.7	0.0	15.4	0.0	15.4	15.4	0.0	15.4	30.8
姪良・伊佐地域 (N= 43)	4.7	18.6	0.0	0.0	9.3	16.3	2.3	25.6	4.7
大隅地域 (N= 15)	13.3	26.7	6.7	6.7	0.0	0.0	0.0	26.7	0.0
熊毛地域 (N= 15)	13.3	0.0	0.0	0.0	6.7	20.0	13.3	0.0	13.3
大島地域 (N= 20)	10.0	10.0	0.0	0.0	15.0	35.0	5.0	5.0	0.0

「旅マエ」について

▶ 宿泊施設を選んだ理由（複数回答、単位：％）



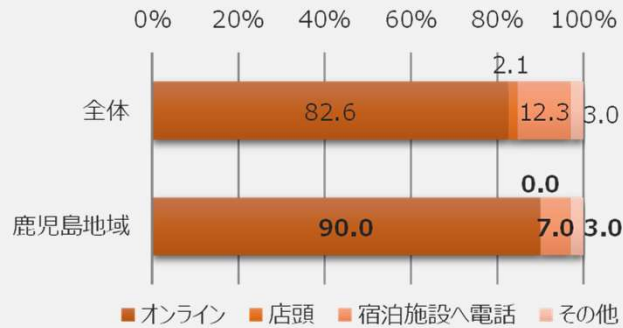
Q.今回宿泊した施設を選んだ理由は何ですか。

(単位：％)

	場所（駅や観光地に近いなどの立地の良さ）	料金	口コミの評価	設備面（インターネット設備、浴室等）	料理	綺麗さ	ツアーに含まれていたから
全体 (N= 235)	58.3	60.0	24.3	15.3	21.3	17.9	4.7
鹿児島地域 (N= 100)	66.0	75.0	25.0	19.0	13.0	18.0	1.0
南薩地域 (N= 29)	34.5	37.9	10.3	13.8	37.9	13.8	10.3
北薩地域 (N= 13)	69.2	53.8	23.1	15.4	30.8	7.7	0.0
始良・伊佐地域 (N= 43)	55.8	51.2	32.6	11.6	30.2	20.9	2.3
大隅地域 (N= 15)	40.0	53.3	33.3	20.0	33.3	26.7	6.7
熊毛地域 (N= 15)	46.7	33.3	6.7	6.7	6.7	20.0	20.0
大島地域 (N= 20)	75.0	65.0	30.0	10.0	15.0	15.0	10.0
	広さ	一度泊まってみたかったから	温泉がある	ペット同伴	いつも泊まるなじみの宿泊施設だから	その他	
全体 (N= 235)	3.8	12.8	25.1	0.9	7.7	3.8	
鹿児島地域 (N= 100)	5.0	8.0	19.0	1.0	7.0	5.0	
南薩地域 (N= 29)	0.0	10.3	31.0	0.0	6.9	6.9	
北薩地域 (N= 13)	0.0	23.1	30.8	0.0	7.7	0.0	
始良・伊佐地域 (N= 43)	4.7	27.9	53.5	2.3	7.0	4.7	
大隅地域 (N= 15)	13.3	13.3	13.3	0.0	20.0	0.0	
熊毛地域 (N= 15)	0.0	6.7	6.7	0.0	6.7	0.0	
大島地域 (N= 20)	0.0	5.0	5.0	0.0	5.0	0.0	

「旅マエ」について

▶ 宿泊施設の予約方法（単一回答、単位：％）



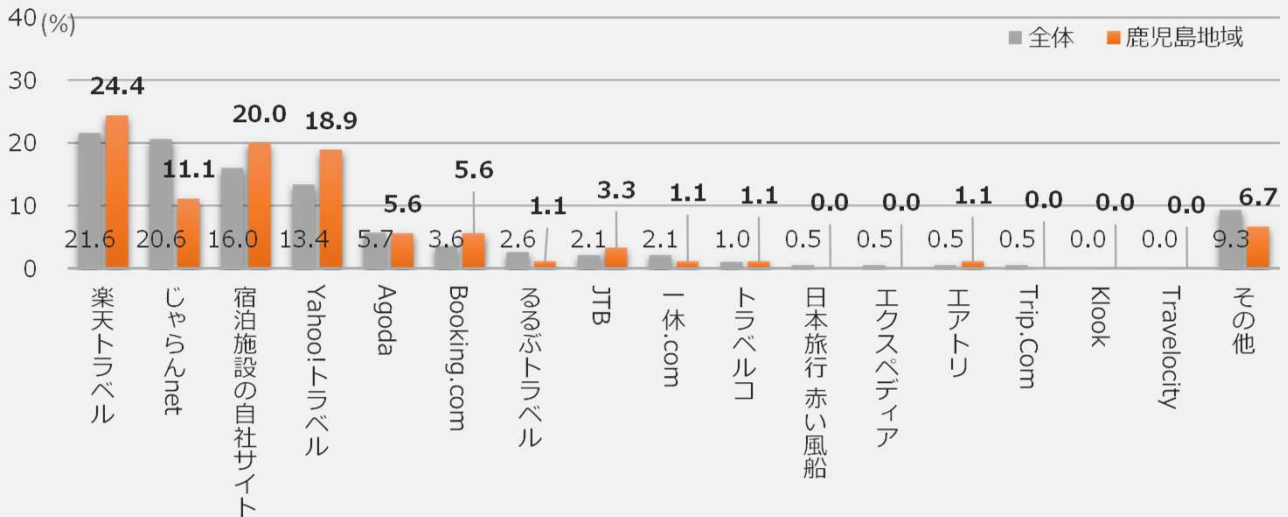
Q. 今回の鹿児島県への旅行に際し、宿泊施設を予約した方法を教えてください。

(単位：％)

	オンライン	店頭 (ツアーを 含む)	宿泊施設 へ電話	その他
全体 (N= 235)	82.6	2.1	12.3	3.0
鹿児島地域 (N= 100)	90.0	0.0	7.0	3.0
南薩地域 (N= 29)	79.3	3.4	13.8	3.4
北薩地域 (N= 13)	69.2	0.0	30.8	0.0
始良・伊佐地域 (N= 43)	81.4	4.7	11.6	2.3
大隅地域 (N= 15)	60.0	0.0	40.0	0.0
熊毛地域 (N= 15)	66.7	6.7	13.3	13.3
大島地域 (N= 20)	90.0	5.0	5.0	0.0

「旅マエ」について

▶利用したオンライン予約サイト【オンラインで予約した人のみ回答】（単一回答、単位：％）



Q.宿泊施設を予約した際にご利用されたオンライン予約サイトを教えてください。

(単位：％)

	宿泊施設の自社サイト	エアトリ	楽天トラベル	Yahoo!トラベル	エクスペディア	トラベルコ	一休.com	JTB	日本旅行 赤い風船
全体 (N= 194)	16.0	0.5	21.6	13.4	0.5	1.0	2.1	2.1	0.5
鹿児島地域 (N= 90)	20.0	1.1	24.4	18.9	0.0	1.1	1.1	3.3	0.0
南薩地域 (N= 23)	4.3	0.0	21.7	4.3	0.0	0.0	4.3	4.3	0.0
北薩地域 (N= 9)	22.2	0.0	22.2	0.0	0.0	11.1	0.0	0.0	0.0
始良・伊佐地域 (N= 35)	20.0	0.0	14.3	14.3	2.9	0.0	5.7	0.0	2.9
大隅地域 (N= 9)	22.2	0.0	22.2	0.0	0.0	0.0	0.0	0.0	0.0
熊毛地域 (N= 10)	0.0	0.0	20.0	0.0	0.0	0.0	0.0	0.0	0.0
大島地域 (N= 18)	5.6	0.0	22.2	16.7	0.0	0.0	0.0	0.0	0.0
	じゃらんnet	るるぶトラベル	Trip.Com	Booking.com	Agoda	Travelocity	Klook	その他	
全体 (N= 194)	20.6	2.6	0.5	3.6	5.7	0.0	0.0	9.3	
鹿児島地域 (N= 90)	11.1	1.1	0.0	5.6	5.6	0.0	0.0	6.7	
南薩地域 (N= 23)	43.5	0.0	0.0	4.3	8.7	0.0	0.0	4.3	
北薩地域 (N= 9)	22.2	0.0	0.0	11.1	11.1	0.0	0.0	0.0	
始良・伊佐地域 (N= 35)	25.7	5.7	2.9	0.0	0.0	0.0	0.0	5.7	
大隅地域 (N= 9)	55.6	0.0	0.0	0.0	0.0	0.0	0.0	0.0	
熊毛地域 (N= 10)	20.0	0.0	0.0	0.0	10.0	0.0	0.0	50.0	
大島地域 (N= 18)	11.1	11.1	0.0	0.0	11.1	0.0	0.0	22.2	

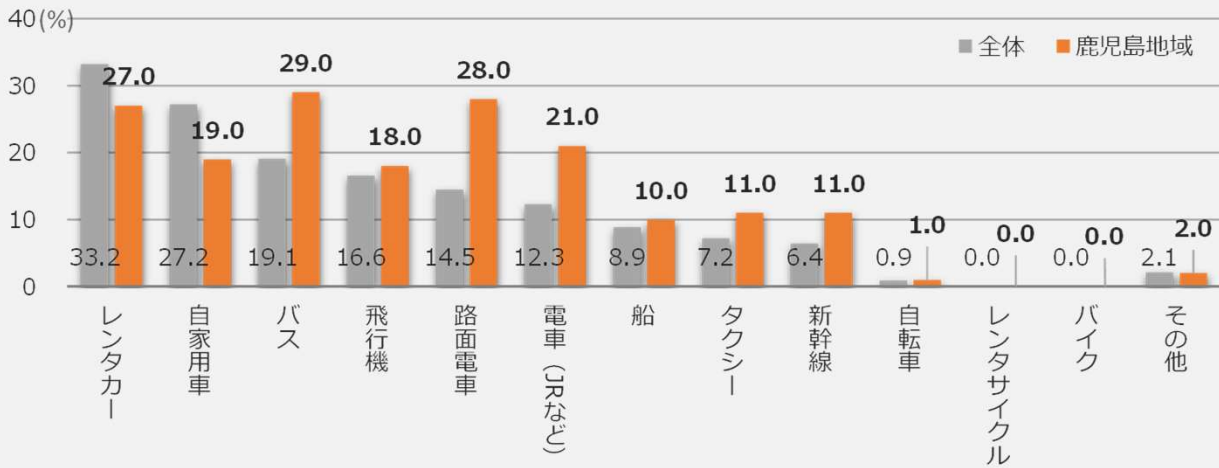
「旅ナカ」について

▶ 主な特徴

<p>鹿児島県内で使用した移動手段</p>	<ul style="list-style-type: none"> 県内で使用した移動手段の設問において、上位3位の回答を記載 	<p>【上位3位】</p> <p>①バス ②路面電車 ③レンタカー</p>	<p>29.0% 28.0% 27.0%</p>	<p>【県全体③：19.1%】 【県全体⑤：14.5%】 【県全体①：33.2%】</p>
<p>支出額が最も大きかった項目</p>	<ul style="list-style-type: none"> 支出額が最も大きかった項目の設問において、上位3位の回答を記載 	<p>【上位3位】</p> <p>①宿泊費 ②交通費 ③飲食費</p>	<p>50.0% 32.0% 15.0%</p>	<p>【県全体①：57.0%】 【県全体②：26.0%】 【県全体③：11.9%】</p>
<p>鹿児島滞在中の一人当たりの予算額 ※宿泊費、宿泊施設内飲食費は除く</p>	<ul style="list-style-type: none"> 滞在中の一人当たりの予算額の設問において、平均額（宿泊費、宿泊施設内飲食費を除く）を算出 	<p>【各地域の平均額】</p> <p>県全体 28,453円 鹿児島地域 28,946円 南薩地域 31,987円 北薩地域 27,792円 始良・伊佐地域 26,964円 大隅地域 33,657円 熊毛地域 61,176円 大島地域 29,857円</p>		
<p>観光で困ったこと、あればいいと思ったもの</p>	<ul style="list-style-type: none"> 今回の観光で困ったこと、あればいいと思ったものの設問において、上位3位の回答を記載 	<p>【上位3位】</p> <p>①なし ②交通手段に関する情報源が少ない、分かりづらい ③観光地に関する情報源が少ない、分かりづらい</p>	<p>31.3% 21.2% 17.2%</p>	<p>【県全体①：29.6%】 【県全体②：22.3%】 【県全体③：16.7%】</p>

「旅ナカ」について

▶鹿児島県内で使用した移動手段（複数回答、単位：％）



Q. 今回の旅行で使用した鹿児島県内での移動手段を教えてください。

（単位：％）

		飛行機	新幹線	自家用車	レンタカー	電車（JRなど）	路面電車	バス
全体	(N= 235)	16.6	6.4	27.2	33.2	12.3	14.5	19.1
鹿児島地域	(N= 100)	18.0	11.0	19.0	27.0	21.0	28.0	29.0
南薩地域	(N= 29)	3.4	0.0	37.9	51.7	3.4	0.0	3.4
北薩地域	(N= 13)	0.0	15.4	30.8	38.5	15.4	7.7	7.7
始良・伊佐地域	(N= 43)	9.3	0.0	46.5	27.9	4.7	4.7	11.6
大隅地域	(N= 15)	20.0	0.0	40.0	46.7	0.0	0.0	6.7
熊毛地域	(N= 15)	26.7	13.3	6.7	20.0	13.3	6.7	40.0
大島地域	(N= 20)	45.0	0.0	15.0	45.0	5.0	10.0	10.0
		タクシー	船	バイク	自転車	レンタサイクル	その他	
全体	(N= 235)	7.2	8.9	0.0	0.9	0.0	2.1	
鹿児島地域	(N= 100)	11.0	10.0	0.0	1.0	0.0	2.0	
南薩地域	(N= 29)	0.0	0.0	0.0	0.0	0.0	0.0	
北薩地域	(N= 13)	15.4	0.0	0.0	0.0	0.0	7.7	
始良・伊佐地域	(N= 43)	7.0	4.7	0.0	0.0	0.0	2.3	
大隅地域	(N= 15)	6.7	13.3	0.0	0.0	0.0	0.0	
熊毛地域	(N= 15)	0.0	33.3	0.0	6.7	0.0	6.7	
大島地域	(N= 20)	0.0	10.0	0.0	0.0	0.0	0.0	

「旅ナカ」について

▶支出額が最も大きかった項目（単一回答、単位：％）



Q. 今回の鹿児島滞在中において、支出額が最も大きかった項目（予定を含む）を教えてください。（単位：％）

	宿泊費	飲食費	交通費	娯楽等サービス費 (温泉、資料館や水族館の入場料など)	買い物代 (菓子類、土産代など)	その他
全体 (N= 235)	57.0	11.9	26.0	1.7	3.0	0.4
鹿児島地域 (N= 100)	50.0	15.0	32.0	0.0	3.0	0.0
南薩地域 (N= 29)	65.5	10.3	13.8	3.4	6.9	0.0
北薩地域 (N= 13)	53.8	30.8	15.4	0.0	0.0	0.0
始良・伊佐地域 (N= 43)	81.4	7.0	7.0	2.3	2.3	0.0
大隅地域 (N= 15)	73.3	0.0	26.7	0.0	0.0	0.0
熊毛地域 (N= 15)	26.7	6.7	53.3	0.0	6.7	6.7
大島地域 (N= 20)	40.0	10.0	40.0	10.0	0.0	0.0

▶鹿児島滞在中の一人当たりの予算額（食事・買い物・観光・体験・県内の交通費）

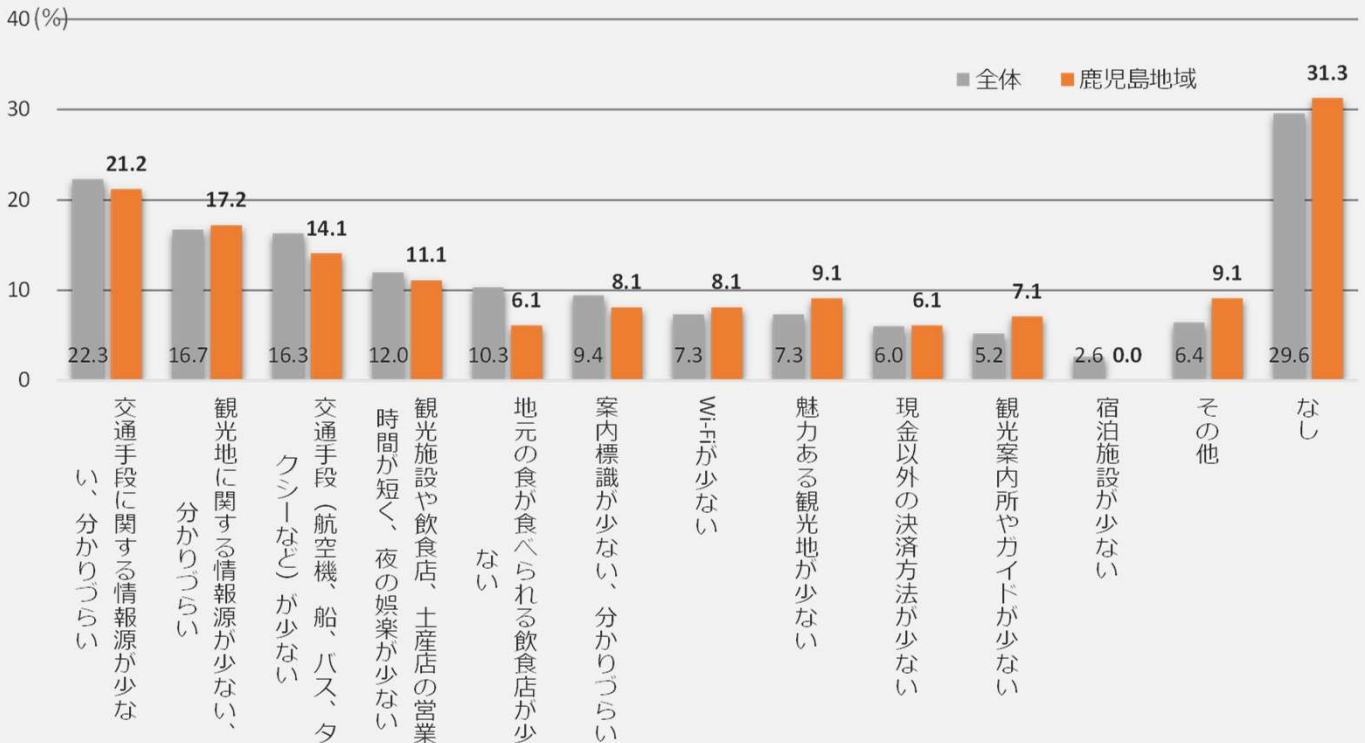
※ 宿泊費を除く。飲食費は宿泊施設以外で利用した飲食に関する費用のこと。

地域	滞在中の予算額 (円)
県全体	28,453
鹿児島地域	28,946
南薩地域	31,987
北薩地域	27,792
始良・伊佐地域	26,964
大隅地域	33,657
熊毛地域	61,176
大島地域	29,857

※ 一人当たりの予算額は、アンケートに回答いただいた方の平均値を算出した。

「旅ナカ」について

▶観光で困ったこと、あればいいと思ったもの（複数回答、単位：％）



Q.鹿児島県を観光する中で困ったこと（旅行前に困ったことを含む）や、こんなものがあれば良かったと思う上位3つを教えてください。（単位：％）

		観光地に関する情報源が少ない、分かりづらい	交通手段に関する情報源が少ない、分かりづらい	魅力ある観光地が少ない	地元の食が食べられる飲食店が少ない	宿泊施設が少ない	交通手段（航空機、船、バス、タクシーなど）が少ない	観光施設や飲食店、土産店の営業時間が短く、夜の娯楽が少ない
全体 (N= 233)		16.7	22.3	7.3	10.3	2.6	16.3	12.0
鹿児島地域 (N= 99)		17.2	21.2	9.1	6.1	0.0	14.1	11.1
南薩地域 (N= 29)		13.8	27.6	0.0	13.8	3.4	3.4	3.4
北薩地域 (N= 13)		30.8	38.5	7.7	15.4	0.0	23.1	0.0
始良・伊佐地域 (N= 42)		16.7	16.7	9.5	11.9	4.8	21.4	16.7
大隅地域 (N= 15)		26.7	26.7	13.3	26.7	13.3	20.0	6.7
熊毛地域 (N= 15)		13.3	26.7	6.7	13.3	6.7	20.0	46.7
大島地域 (N= 20)		5.0	15.0	0.0	5.0	0.0	25.0	5.0
		案内標識が少ない、分かりづらい	観光案内所やガイドが少ない	Wi-Fiが少ない	現金以外の決済方法が少ない	その他	なし	
全体 (N= 233)		9.4	5.2	7.3	6.0	6.4	29.6	
鹿児島地域 (N= 99)		8.1	7.1	8.1	6.1	9.1	31.3	
南薩地域 (N= 29)		13.8	6.9	13.8	3.4	10.3	34.5	
北薩地域 (N= 13)		0.0	0.0	0.0	15.4	0.0	38.5	
始良・伊佐地域 (N= 42)		9.5	4.8	2.4	4.8	4.8	28.6	
大隅地域 (N= 15)		6.7	0.0	6.7	6.7	0.0	13.3	
熊毛地域 (N= 15)		6.7	6.7	6.7	6.7	6.7	13.3	
大島地域 (N= 20)		20.0	0.0	10.0	5.0	0.0	35.0	

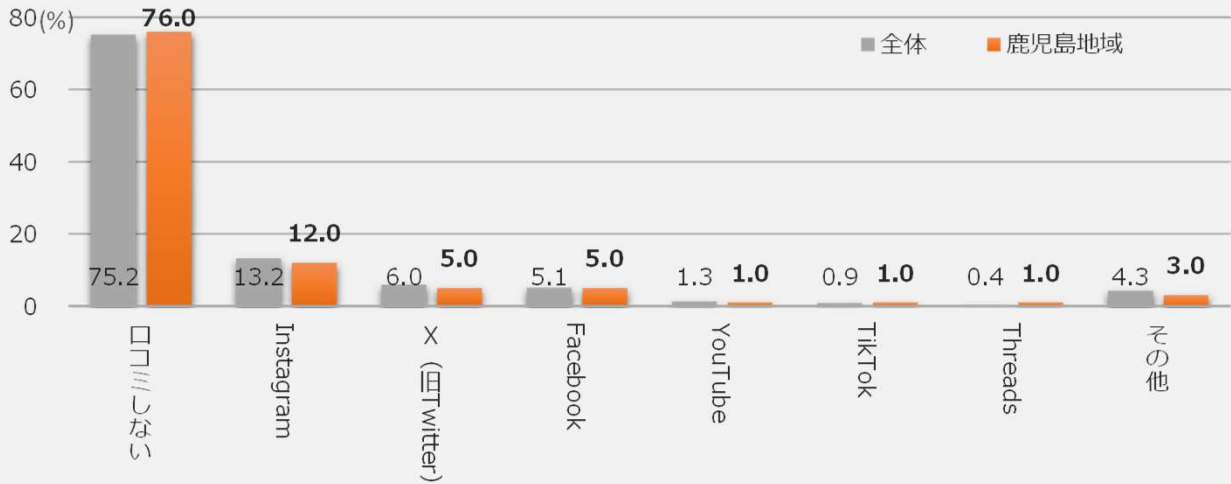
「旅アト」について

▶ 主な特徴

<p>口コミする際のSNS等</p>	<ul style="list-style-type: none"> ● 口コミの際のSNS等の設問において、上位3位の回答を記載 	<p>【上位3位】</p> <ul style="list-style-type: none"> ① 口コミしない ② Instagram ③ X（旧Twitter） ③ Facebook 	<p>76.0% 12.0% 5.0% 5.0%</p>	<p>【県全体①：75.2%】 【県全体②：13.2%】 【県全体③：6.0%】 【県全体④：5.1%】</p>
<p>鹿児島県への再訪意向</p>	<ul style="list-style-type: none"> ● 再訪意向の設問の回答結果を記載 	<ul style="list-style-type: none"> ① はい ② いいえ 	<p>98.0% 2.0%</p>	<p>【県全体①：98.3%】 【県全体②：1.7%】</p>
<p>鹿児島県への旅行を薦めたい相手</p>	<ul style="list-style-type: none"> ● お薦めしたい相手の設問において、上位3位の回答を記載 	<p>【上位3位】</p> <ul style="list-style-type: none"> ① 家族 ② 友人 ③ 同僚 	<p>68.0% 66.0% 36.1%</p>	<p>【県全体②：66.4%】 【県全体①：69.5%】 【県全体③：33.2%】</p>

「旅アト」について

▶ 口コミする際のSNS等（複数回答、単位：％）

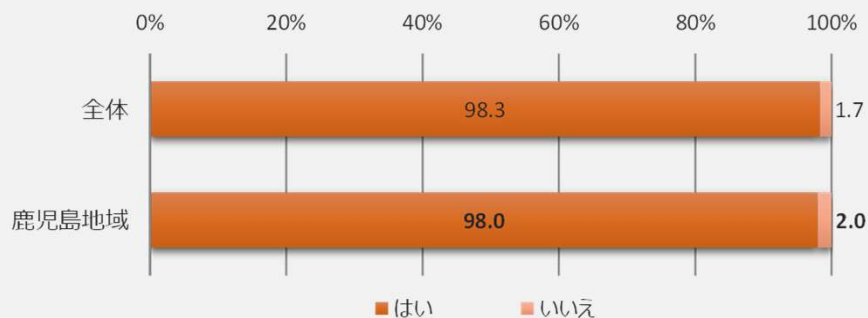


Q.旅行先で口コミ（個人のSNSやGoogleで投稿）をしますか。口コミをする場合はそのSNS等の種類を教えてください。

(単位：％)

	口コミしない	口コミする						
		X (旧Twitter)	Facebook	YouTube	Instagram	TikTok	Threads	その他
全体 (N= 234)	75.2	6.0	5.1	1.3	13.2	0.9	0.4	4.3
鹿児島地域 (N= 100)	76.0	5.0	5.0	1.0	12.0	1.0	1.0	3.0
南薩地域 (N= 28)	85.7	0.0	0.0	3.6	10.7	0.0	0.0	3.6
北薩地域 (N= 13)	84.6	0.0	0.0	0.0	7.7	0.0	0.0	7.7
始良・伊佐地域 (N= 43)	74.4	7.0	4.7	0.0	16.3	0.0	0.0	4.7
大隅地域 (N= 15)	66.7	6.7	6.7	6.7	20.0	0.0	0.0	6.7
熊毛地域 (N= 15)	66.7	13.3	20.0	0.0	13.3	0.0	0.0	6.7
大島地域 (N= 20)	65.0	15.0	5.0	0.0	15.0	5.0	0.0	5.0

▶ 鹿児島県への再訪意向（単一回答、単位：％）



Q.また鹿児島県を訪れたいと思いますか。（単位：％）

	はい (%)	いいえ (%)
全体 (N= 232)	98.3	1.7
鹿児島地域 (N= 99)	98.0	2.0
南薩地域 (N= 29)	96.6	3.4
北薩地域 (N= 13)	100.0	0.0
始良・伊佐地域 (N= 43)	97.7	2.3
大隅地域 (N= 15)	100.0	0.0
熊毛地域 (N= 15)	100.0	0.0
大島地域 (N= 18)	100.0	0.0

「旅アト」について

▶鹿児島県への旅行を薦めたい相手【再訪意向で「はい」と回答した人のみ回答】
（複数回答、単位：％）



Q.誰にお薦めしたいか教えてください。

(単位：％)

	家族	友人	恋人	同僚	その他
全体 (N= 226)	66.4	69.5	7.5	33.2	0.9
鹿児島地域 (N= 97)	68.0	66.0	5.2	36.1	1.0
南薩地域 (N= 28)	75.0	67.9	3.6	25.0	0.0
北薩地域 (N= 13)	46.2	69.2	15.4	23.1	0.0
始良・伊佐地域 (N= 42)	73.8	73.8	11.9	40.5	0.0
大隅地域 (N= 14)	50.0	78.6	14.3	28.6	7.1
熊毛地域 (N= 15)	53.3	66.7	0.0	26.7	0.0
大島地域 (N= 17)	64.7	76.5	11.8	29.4	0.0