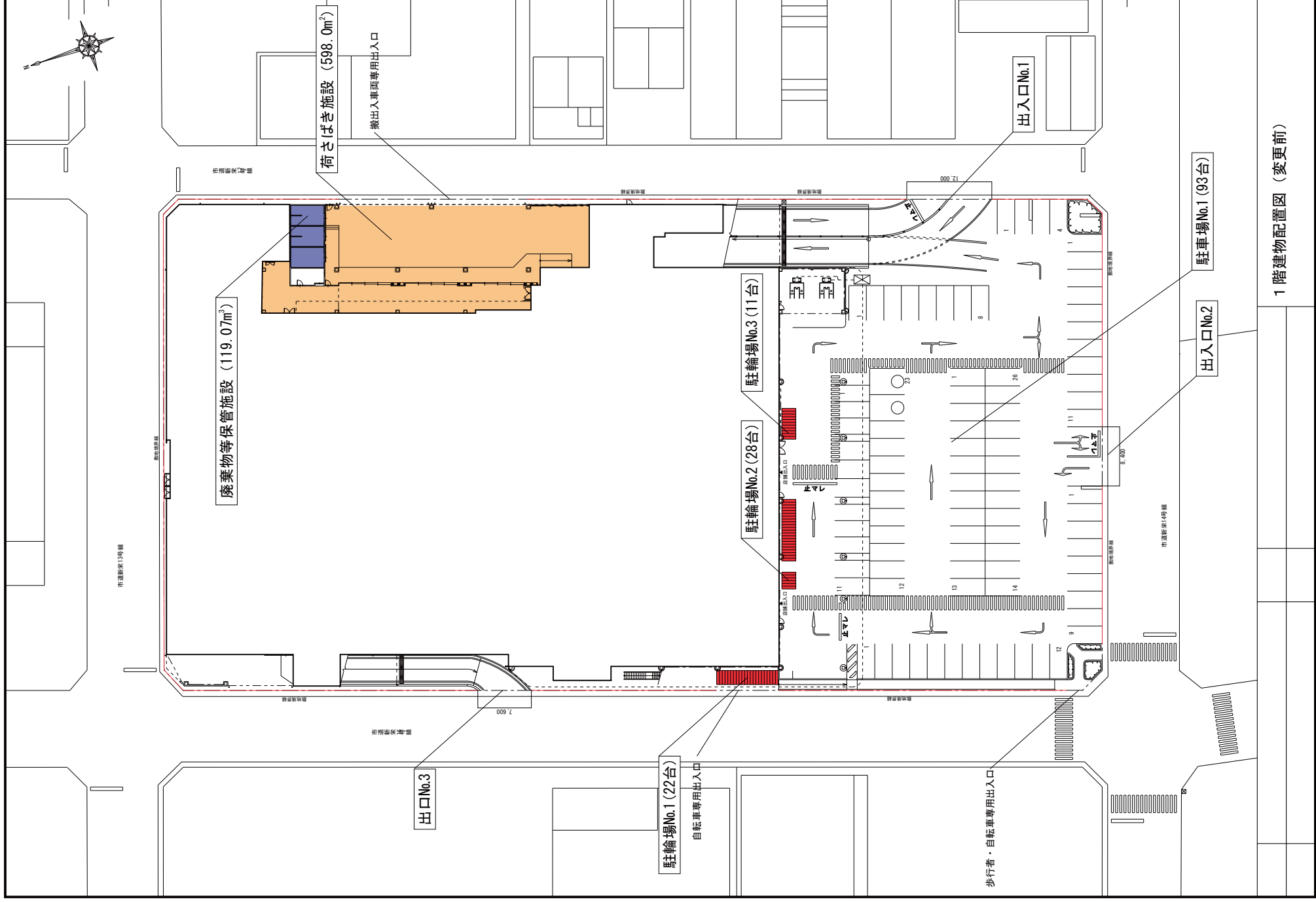


大規模小売店舗立地法に基づく変更の届出についてのお知らせ

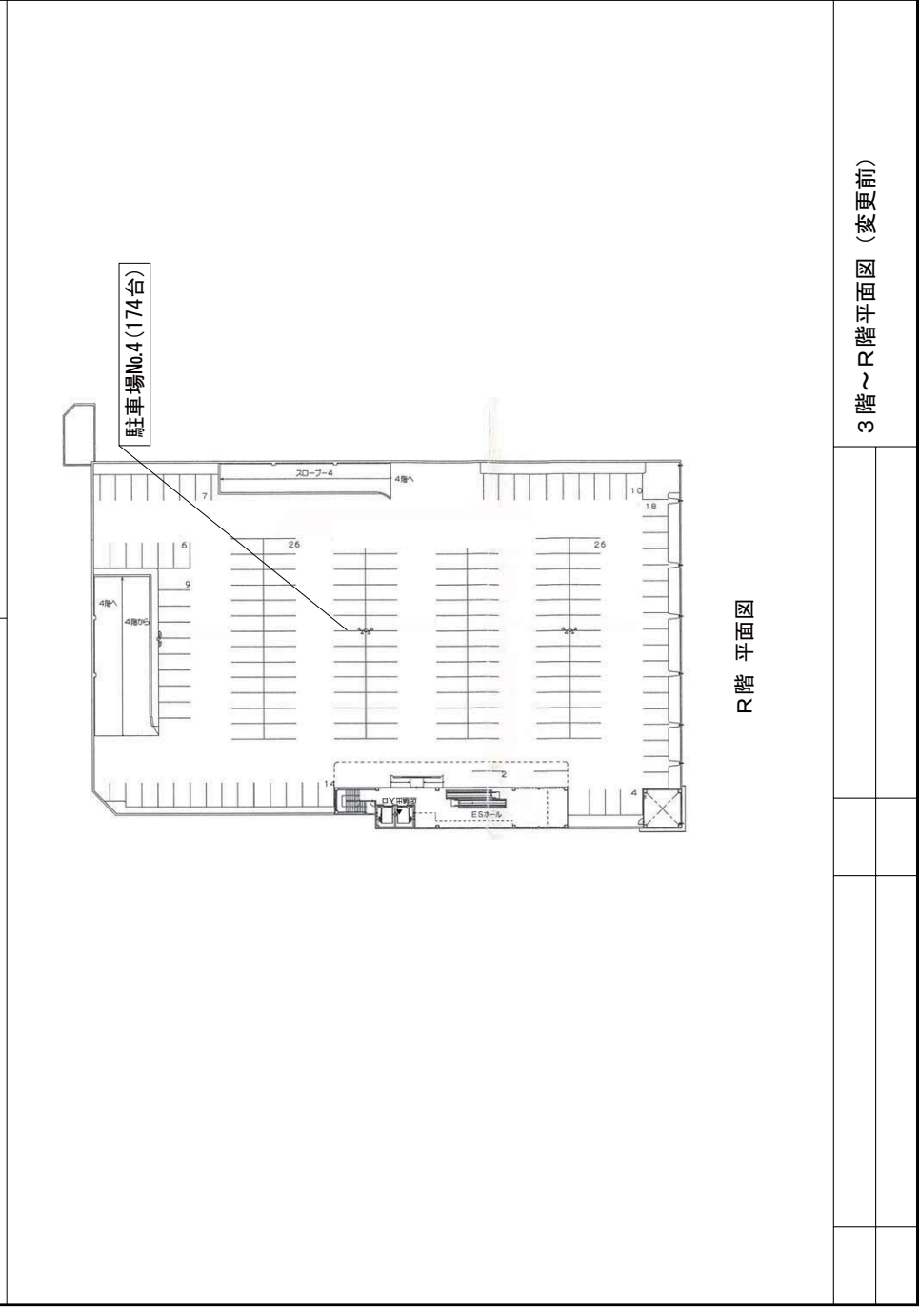
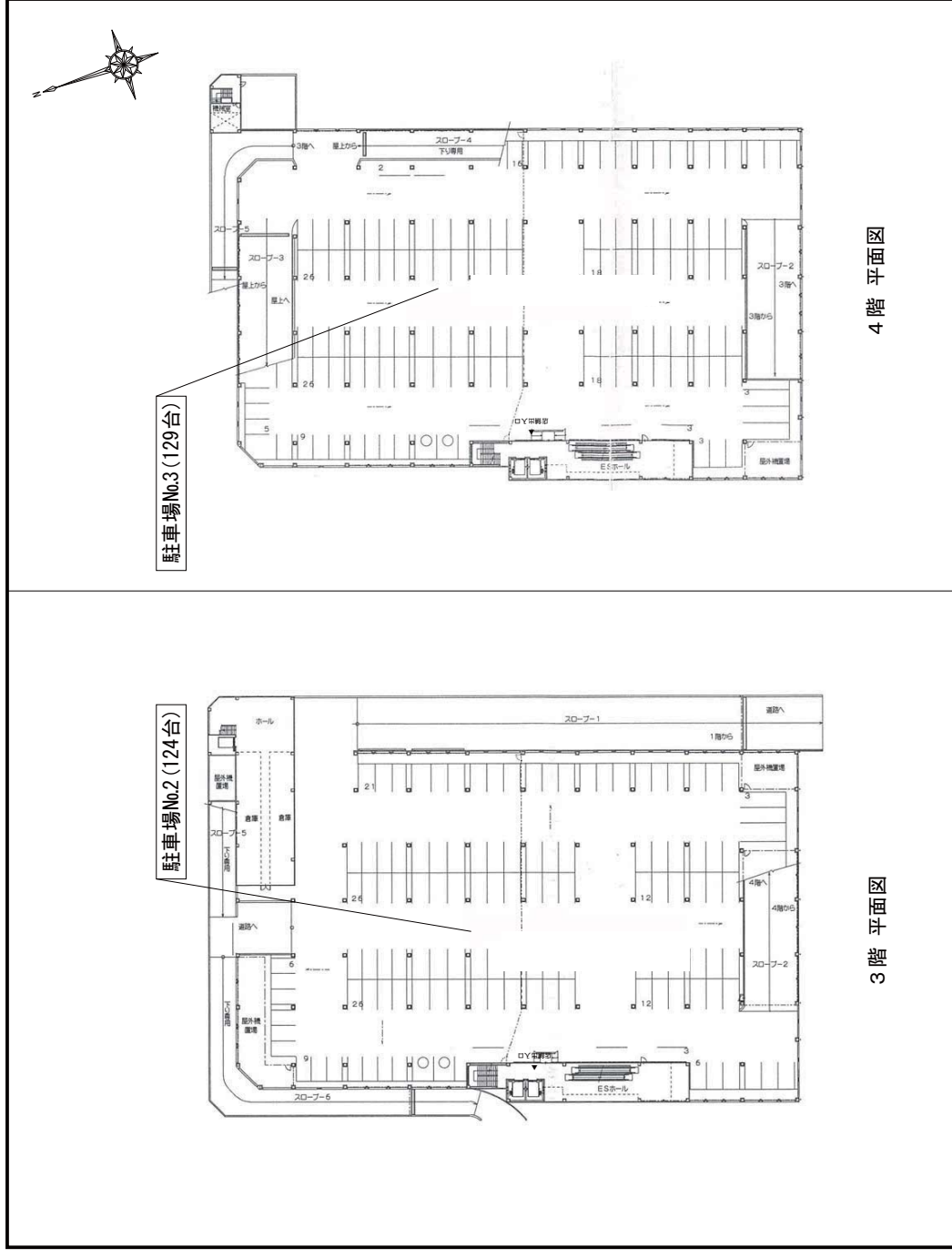
この度、当店舗におきまして大規模小売店舗立地法第6条第2項に基づく変更の届出を行いました。
なお、届出内容の周知を図るため、大規模小売店舗立地法第7条第1項の規定に基づく住民説明会の開催を予定しておりましたが、現在発生している新型コロナウイルス感染症の拡大と、感染防止の観点から説明会の開催を中止し、掲示により届出内容を周知させていただきます。

店舗名称	サンキュー新栄店																																																																												
所在地	鹿児島市新栄町185番80号																																																																												
建物設置者	株式会社タイヨー 代表取締役 清川継一郎 鹿児島市南栄三丁目14番地																																																																												
変更届出の主旨	<p>(1)大規模小売店舗の施設の配置に関する事項</p> <p>①駐車場の位置及び収容台数</p> <table border="1"><thead><tr><th rowspan="2">駐車場No.</th><th rowspan="2">位置</th><th colspan="2">収容台数</th></tr><tr><th>変更前</th><th>変更後</th></tr></thead><tbody><tr><td>No.1</td><td>建物南側</td><td>93台</td><td>72台</td></tr><tr><td>No.2</td><td>建物3階</td><td>124台</td><td>122台</td></tr><tr><td>No.3</td><td>建物4階</td><td>129台</td><td>108台</td></tr><tr><td>No.4</td><td>建物屋上</td><td>174台</td><td>154台</td></tr><tr><td colspan="2">合計</td><td>520台</td><td>456台</td></tr></tbody></table> <p>②駐輪場の位置及び収容台数</p> <table border="1"><thead><tr><th rowspan="2">駐輪場No.</th><th rowspan="2">位置</th><th colspan="2">収容台数</th></tr><tr><th>変更前</th><th>変更後</th></tr></thead><tbody><tr><td>No.1</td><td>建物南西側</td><td>22台</td><td>22台</td></tr><tr><td>No.2</td><td>建物南側</td><td>28台</td><td>39台</td></tr><tr><td>No.3</td><td>建物南側</td><td>11台</td><td>—</td></tr><tr><td colspan="2">合計</td><td>61台</td><td>61台</td></tr></tbody></table> <p>③荷さばき施設の位置及び面積</p> <table border="1"><thead><tr><th rowspan="2">荷さばき施設No.</th><th rowspan="2">位置</th><th colspan="2">面積</th></tr><tr><th>変更前</th><th>変更後</th></tr></thead><tbody><tr><td>No.1</td><td>建物内東側</td><td>598.0㎡</td><td>189.0㎡</td></tr><tr><td>No.2</td><td>建物内北西側</td><td>—</td><td>31.5㎡</td></tr><tr><td colspan="2">合計</td><td>598.0㎡</td><td>220.5㎡</td></tr></tbody></table> <p>④廃棄物等の保管施設の位置及び容量</p> <table border="1"><thead><tr><th rowspan="2">廃棄物等保管施設No.</th><th rowspan="2">位置</th><th colspan="2">容量</th></tr><tr><th>変更前</th><th>変更後</th></tr></thead><tbody><tr><td>廃棄物等保管施設</td><td>建物内東側</td><td>119.07㎡</td><td>34.11㎡</td></tr></tbody></table> <p>(2)大規模小売店舗の施設の運営方法に関する事項</p> <p>①荷さばき施設において荷さばきを行うことができる時間帯 (変更前) 午前6時00分～午後9時00分 (変更後) 24時間</p>	駐車場No.	位置	収容台数		変更前	変更後	No.1	建物南側	93台	72台	No.2	建物3階	124台	122台	No.3	建物4階	129台	108台	No.4	建物屋上	174台	154台	合計		520台	456台	駐輪場No.	位置	収容台数		変更前	変更後	No.1	建物南西側	22台	22台	No.2	建物南側	28台	39台	No.3	建物南側	11台	—	合計		61台	61台	荷さばき施設No.	位置	面積		変更前	変更後	No.1	建物内東側	598.0㎡	189.0㎡	No.2	建物内北西側	—	31.5㎡	合計		598.0㎡	220.5㎡	廃棄物等保管施設No.	位置	容量		変更前	変更後	廃棄物等保管施設	建物内東側	119.07㎡	34.11㎡
駐車場No.	位置			収容台数																																																																									
		変更前	変更後																																																																										
No.1	建物南側	93台	72台																																																																										
No.2	建物3階	124台	122台																																																																										
No.3	建物4階	129台	108台																																																																										
No.4	建物屋上	174台	154台																																																																										
合計		520台	456台																																																																										
駐輪場No.	位置	収容台数																																																																											
		変更前	変更後																																																																										
No.1	建物南西側	22台	22台																																																																										
No.2	建物南側	28台	39台																																																																										
No.3	建物南側	11台	—																																																																										
合計		61台	61台																																																																										
荷さばき施設No.	位置	面積																																																																											
		変更前	変更後																																																																										
No.1	建物内東側	598.0㎡	189.0㎡																																																																										
No.2	建物内北西側	—	31.5㎡																																																																										
合計		598.0㎡	220.5㎡																																																																										
廃棄物等保管施設No.	位置	容量																																																																											
		変更前	変更後																																																																										
廃棄物等保管施設	建物内東側	119.07㎡	34.11㎡																																																																										
変更実施予定日	(1)大規模小売店舗の施設の配置に関する事項 : 令和3年2月3日 (2)大規模小売店舗の施設の運営方法に関する事項 : 令和2年6月3日																																																																												
届出書の縦覧場所及び縦覧期間	<p>【縦覧場所】鹿児島県 商工労働水産部 商工政策課 【縦覧期間】令和2年6月23日～令和2年10月23日 【鹿児島県HP掲載場所】http://www.pref.kagoshima.jp/af21/sangyo-rodo/syoko/index1.html 【意見書の提出先】鹿児島県 商工労働水産部 商工政策課 TEL:099-286-2931 FAX:099-286-5574</p> <p>※住民の皆様他どなたでも、縦覧が開始されてから4ヶ月以内に鹿児島県に対して、大規模小売店舗を設置する者がその周辺の地域の生活環境の保持のため配慮すべき事項について、意見書を提出することができます。</p>																																																																												
○届出の内容に対する照会等変更に関する問い合わせは、下記へお願いします。 株式会社タイヨー 開発部テナント開発課 黒木まで 住所:鹿児島県鹿児島市南栄3-14 TEL:099-268-1225 FAX:099-268-1328																																																																													

掲示期間:令和2年10月23日まで



1階建物配置図 (変更前)



R階平面図

3階~R階平面図 (変更前)

