

# 平成28年農地事情



鹿児島県農政部農村振興課

## は じ め に

この報告書は、農地法及び農業経営基盤強化促進法による農地の権利移動等に関する基礎データを、平成28年農地の権利移動・借賃等調査をもとに取りまとめたものです。

この調査は、農地の農業上の利用の増進及び農地の利用関係の調整に資するため、農地の権利移動及び転用の状況等について、その面積、動向等の基礎的な情報を収集、整理、分析することを目的として、農業委員会が主体となって実施し、県農政部農村振興課において取りまとめ、国に報告しているものです。

調査対象期間は、各年の1月から12月までの実績です。

現在、地域・市町村等において構造政策を推進し、農業・農村の振興を図っておりますが、それらの執務の参考として御活用いただければ幸いです。

# 目 次

序章 農地の権利移動及び転用状況の概要	1
第1 耕作目的の権利移動	1
表A 農地の総権利移動の推移	1
第2 農地の転用	2
表B 許可権者別農地の転用面積の推移	2
表C 転用目的別農地の転用面積の推移	3
表D 転用主体別農地の転用面積の推移	3
第1章 農地法第3条の権利移動(集計表)	4
第1 農地法第3条許可状況	4
表1 平成28年農地法第3条許可の処理状況	4
表2 所有権の移転の推移	5
表3 賃借権, 使用貸借権の設定の推移	6
表4 賃借権, 使用貸借権の移転の推移	6
第2 農地移動の傾向	7
表5 平成28年所有権耕作地有償所有権移転の譲渡人別構成	7
表6 平成28年市町村別農地法第3条許可状況	8
第2章 農地法第18条による賃貸借の解約等の許可, 通知状況(集計表)	10
表7 農地法第18条処理の推移	10
表8 農地法第18条処理状況	11
第3章 農地転用の傾向(集計表)	13
表9 平成28年農地転用の状況	13
第10 平成28年市郡別農地転用処理状況(知事許可)	13
第11 農地かい廃面積の推移	14
表12 農地法第4条・第5条の許可・届出手続きを経た農地及び採草放牧地の転用の推移	14
第13 平成28年農地法第4条・第5条による用途別農地転用実績の内訳(知事許可)	15
表14 平成28年農地法第4条・第5条による用途別農地転用実績の内訳(届出)	16
表15 平成28年農地法第4条・第5条による用途別農地転用実績の内訳(大臣許可)	17
表16 平成28年農地法第4条・第5条許可・届出以外の用途別農地転用実績の内訳	18
表17 平成28年市町村別転用実績(届出を除く)	20
表18 平成28年市町村別・用途別転用実績(知事許可)	22
第4章 農業経営基盤強化促進法による権利移動	24
表19 平成28年農業経営基盤強化促進法による農地・採草放牧地の権利移動の合計(市町村別実績)	24
第5章 耕作目的の農地の権利移動の推移	25
表20 農地法第3条及び農業経営基盤強化促進法による農地移動状況(各年1月～12月の計)	25

### 利用上の注意

- 1 本資料所収の数値は全数調査である。
- 2 面積は、 $m^2$ 単位で集計後にha単位で四捨五入して表示しているため、内訳の和が合計と一致しない場合がある。
- 3 1事案の権利移動で二つ以上の地目をまたがる農地移動については、それぞれに件数をかぞえているので各件数を合計しても総数と一致しない場合がある。

# 序章 農地の権利移動及び転用状況の概要

## 第1 耕作目的の権利移動

平成28年1年間の耕作目的の農地の総権利移動(農地法3条と農業経営基盤強化促進法による利用権の設定等の合計)は、全体で21,842件(対前年比99.6%),6,395ha(対前年比93.6%)となった。(表A)

従来、農地法第3条による権利移動の件数は農業経営基盤強化促進法によるものより多かったが、平成6年以降は農業経営基盤強化促進法による権利移動が農地法の権利移動の件数を上回っており、現在は権利移動件数全体の85.5%が農業経営基盤強化促進法によるもので占められている。

表A 農地の総権利移動の推移  
(ア) 件数

暦年		13	14	15	16	17	18	19	20	21	22	23	24	25	26	27	28		
農地法第3条による権利移動	所有権移転	所有権耕作地	有償	3,661	3,502	3,269	3,180	3,255	3,103	2,791	2,820	2,289	2,175	2,232	1,959	1,952	1,996	1,875	1,924
			無償	1,629	1,635	1,633	1,685	1,576	1,553	1,379	1,245	1,241	1,164	1,471	1,247	1,168	1,088	1,049	943
		所有権以外耕作地	17	19	14	10	5	4	1	4	1	4	8	3	2	-	11	-	
	賃借権の設定	171	138	194	196	219	230	271	168	160	179	163	214	172	167	161	165		
	賃借権の移転	1	6	-	2	-	-	-	-	-	-	-	-	-	5	-	-		
	使用貸借による権利の設定	476	362	255	339	329	312	203	203	194	282	521	208	122	145	149	133		
	使用貸借による権利の移転	-	-	-	1	-	3	1	-	-	1	2	-	3	-	-	-		
	その他	-	2	-	-	-	-	1	-	-	-	-	-	10	17	-	5		
	計	5,955	5,664	5,365	5,413	5,384	5,205	4,647	4,440	3,885	3,805	4,397	3,631	3,429	3,418	3,245	3,170		
	農業経営基盤強化促進法による権利移動	所有権移転	所有権耕作地	有償	475	414	460	420	492	525	545	645	537	536	550	684	693	613	811
			無償	20	44	60	52	69	41	33	70	77	97	114	143	142	83	118	79
所有権以外耕作地			21	8	17	18	3	2	2	3	-	-	9	-	-	-	-	1	
賃借権の設定		8,927	8,598	9,202	9,267	8,317	10,868	12,214	10,106	11,196	9,947	11,437	12,610	12,920	11,970	14,539	14,310		
賃借権の移転		104	128	53	40	97	52	35	41	18	23	16	199	24	67	17	15		
使用貸借による権利の設定		1,208	1,225	1,223	1,484	1,345	1,659	1,913	1,663	1,817	2,414	2,093	2,233	2,908	2,540	3,199	3,504		
使用貸借による権利の移転		7	3	7	1	1	6	-	-	-	4	2	-	-	-	2	-		
その他		-	-	-	-	-	-	-	-	-	-	-	-	-	-	-	-		
計		10,762	10,420	11,022	11,282	10,324	13,153	14,742	12,528	13,645	13,021	14,221	15,869	16,687	15,273	18,686	18,672		

注:表中「その他」は、地上権、永小作権、質権若しくはその他の使用及び収益を目的とする権利の設定・移転を示す。

### (イ) 面積

(面積単位:ha)

暦年		13	14	15	16	17	18	19	20	21	22	23	24	25	26	27	28		
農地法第3条による権利移動	所有権移転	所有権耕作地	有償	610	516	493	522	531	509	493	518	391	384	386	381	357	352	361	393
			無償	453	421	479	546	461	493	459	387	381	314	405	412	400	387	380	338
		所有権以外耕作地	1	3	2	2	1	1	0	1	0	1	1	0	0	-	4	-	
	賃借権の設定	41	43	66	62	101	85	88	57	58	57	53	60	56	53	49	75		
	賃借権の移転	-	2	-	1	-	-	-	-	-	-	-	-	-	-	-	-		
	使用貸借による権利の設定	208	169	121	152	138	109	95	91	89	58	90	58	49	71	61	71		
	使用貸借による権利の移転	-	-	-	-	-	2	0	-	-	-	2	0	2	-	-	-		
	その他	-	1	-	-	-	-	1	-	-	-	-	-	2	2	2	2		
	計	1,313	1,155	1,162	1,284	1,232	1,198	1,137	1,054	919	814	936	911	864	865	855	879		
	農業経営基盤強化促進法による権利移動	所有権移転	所有権耕作地	有償	147	122	155	143	143	134	138	165	158	139	166	175	181	156	239
			無償	11	24	45	32	42	19	13	35	90	36	36	70	77	33	59	52
所有権以外耕作地			13	4	7	7	2	0	0	2	-	-	1	-	-	-	-	1	
賃借権の設定		2,187	2,149	2,236	2,288	2,152	2,643	3,072	2,567	2,705	2,363	2,814	3,165	2,988	3,042	4,490	4,077		
賃借権の移転		34	27	22	9	37	17	17	9	20	16	6	32	5	18	12	6		
使用貸借による権利の設定		734	815	653	759	718	775	879	746	968	786	756	757	759	840	1,178	1,158		
使用貸借による権利の移転		4	2	3	0	0	9	-	-	-	2	0	-	-	-	2	-		
その他		-	-	-	-	-	-	-	-	-	-	-	-	-	-	-	-		
計		3,130	3,143	3,121	3,239	3,094	3,598	4,120	3,524	3,940	3,341	3,780	4,199	4,010	4,089	5,978	5,516		

注:表中「その他」は、地上権、永小作権、質権若しくはその他の使用及び収益を目的とする権利の設定・移転を示す。

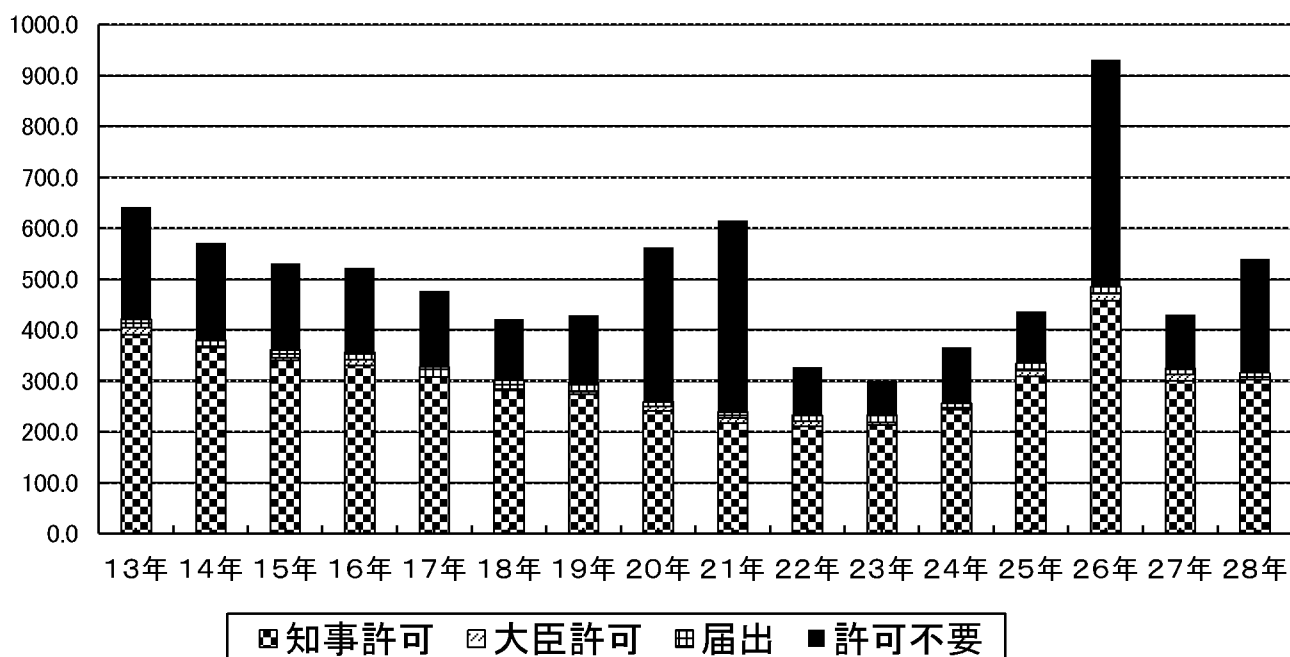
## 第2 農地の転用

本県における平成28年1年間の農地の転用は、農地法第4条・第5条による知事の許可を受けたもの、同じく農林水産大臣の許可を受けたもの（転用する農地の面積が4haを超えるもの）、市街化区域内の農地転用の届出（本県では鹿児島市のみ）及び転用許可不要のものを合わせて540haであった。

このほかに、農業経営基盤強化促進法による農地の転用が1.6haある。

農地の転用面積は平成27年と比較して108.6ha増加しており、平成18年と比較して117.6ha増加している。（表B）

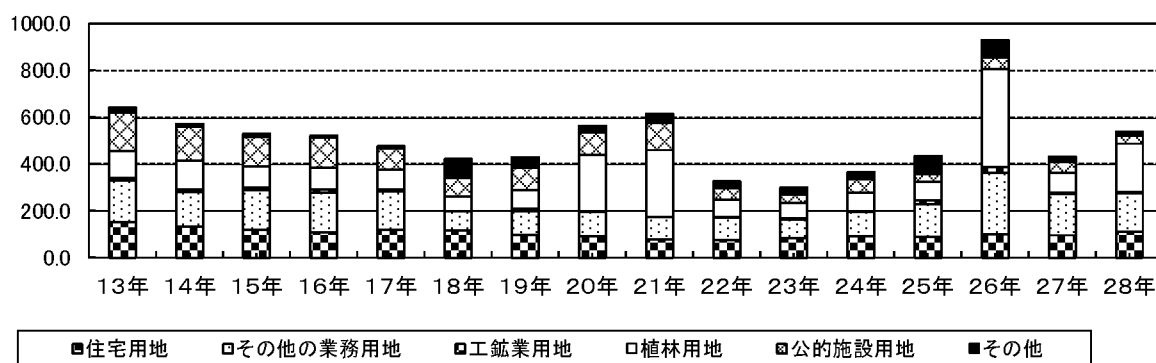
表B 許可権者別農地の転用面積の推移



(面積単位: ha)

		13年	14年	15年	16年	17年	18年	19年	20年	21年	22年	23年	24年	25年	26年	27年	28年
合計	件数	4,729	4,178	4,030	3,777	3,746	3,558	3,223	2,894	2,631	2,663	2,922	3,018	3,147	3,701	3,157	3,164
	面積	641.5	571.9	531.0	522.8	477.7	422.4	429.1	562.8	615.9	326.6	301.4	366.8	436.5	931.2	431.4	540.0
知事	件数	4,353	3,852	3,684	3,443	3,365	3,135	2,887	2,614	2,341	2,317	2,556	2,653	2,764	3,370	2,844	2,844
	面積	390.0	365.0	341.1	330.3	307.1	281.9	273.4	241.3	216.7	210.9	213.1	243.4	309.2	457.8	300.7	302.3
大臣	件数	3	-	1	3	2	2	4	3	1	6	9	1	2	3	3	1
	面積	14.2	-	4.7	11.7	1.0	2.5	5.9	8.2	10.5	10.3	5.6	0.5	11.6	14.3	11.8	0.2
届出	件数	373	326	345	331	379	421	332	277	289	340	357	364	381	328	310	319
	面積	16.7	14.3	15.5	13.9	19.6	16.7	15.7	8.9	11.8	11.1	13.7	12.1	14.3	14.2	12.7	13.2
許可不要	件数																
	面積	220.6	192.6	169.7	166.8	150.0	121.3	134.1	304	377.0	94.4	68.8	110.8	101.4	444.7	106.2	224.3

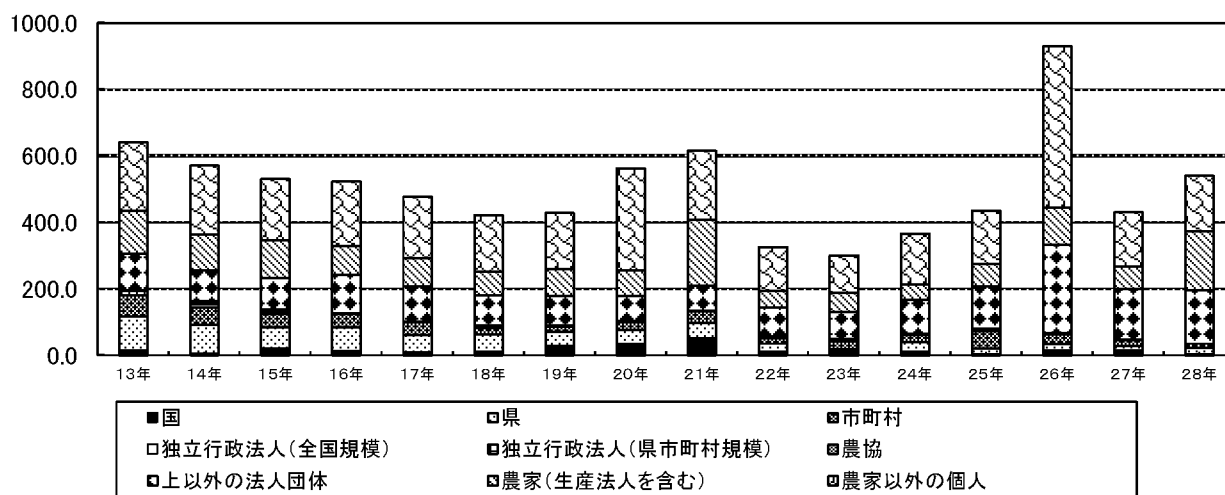
表C 転用目的別農地の転用面積の推移



(面積単位:ha)

	13年	14年	15年	16年	17年	18年	19年	20年	21年	22年	23年	24年	25年	26年	27年	28年
総面積	641.5	571.9	531.0	522.8	477.7	422.4	429.1	562.8	615.9	326.6	301.4	366.8	436.5	931.2	431.4	540.0
住宅用地	152.5	133.3	120.2	108.8	119.6	117.0	98.3	92.7	77.8	76.1	84.4	91.7	89	99.9	96.8	111.3
その他の業務用地	176.4	148.4	169.1	169.6	165.6	80.8	99.6	102.4	96.5	95.2	80	104	140	263.1	175.8	164.4
工鉱業用地	12.6	9.4	9.9	14.6	7.4	3.2	11.3	4.6	1.5	3.7	3.9	3.6	16.1	25.4	4.1	5.5
植林地	113.4	125.2	91.2	92.5	84.2	61.7	80.1	241.0	284.6	72.4	65.3	78.6	80	419.1	86.2	207.1
公的施設用地	166.2	144.3	127.7	127.0	91.1	79.3	96.3	94.6	117.5	50.6	36.7	57.8	32.3	49.3	45.1	34.1
その他	20.4	11.3	12.9	10.3	9.8	80.4	43.3	27.4	38.1	28.5	30.8	31.1	78.4	73.7	23.4	17.6

表D 転用主体別農地の転用面積の推移



(面積単位:ha)

	13年	14年	15年	16年	17年	18年	19年	20年	21年	22年	23年	24年	25年	26年	27年	28年
総面積	641.5	571.9	531.0	522.8	477.7	422.4	429.1	562.8	615.9	326.6	301.4	366.8	436.5	931.2	431.4	540.0
国	16.6	5.8	21.5	13.0	9.0	11.4	28.9	33.7	53.2	11.4	13.1	10.7	3.9	14.1	15.9	3.1
県	100.5	87.5	62.8	71.0	52.3	51.0	40.9	44.2	44.6	23.8	7.2	29.9	17.1	20.1	12.6	20.5
市町村	63.2	50.4	41.1	40.3	39.0	20.8	16.1	22.0	35.2	17.0	21.9	21.1	51.2	28.8	18.1	11.4
独立行政法人(全国規模)	1.9	10.2	3.7	0.3	0.1	5.0	-	-	0.2	1.1	1.3	0.5	0.6	0.9	0.2	0.2
独立行政法人(県市町村規模)	11.5	6.8	7.0	1.3	1.1	1.2	3.5	3.2	1.3	1.7	5.2	2.4	6.2	1.0	0.0	0.6
農協	3.1	3.0	2.5	0.6	0.7	2.0	1.7	0.2	1.0	3.4	0.8	0.5	1.7	1.3	0.1	0.0
上以外の法人団体	108.2	92.3	94.0	115.5	106.4	88.5	88.1	76.1	74.7	84.6	80.9	101.8	127.9	267.1	154.0	160.6
農家(生産法人を含む)	129.4	107.5	114.5	88.0	83.8	72.0	81.1	76.9	197.9	52.0	58.2	46.5	67.9	112.2	67.0	176.9
農家以外の個人	207.1	208.5	183.9	192.9	185.3	170.5	168.6	306.5	207.9	130.4	112.1	153.4	159.2	484.6	163.3	166.8

# 第1章 農地法第3条の権利移動(集計表)

## 第1 農地法第3条許可状況

表1 平成28年農地法第3条許可の処理状況

(面積単位:ha)

区 分			農 地					採 草 放 牧 地		
			許可件数	知事許可	許可面積	田	畑	許可件数	農地の許可に伴う件数	許可面積
所有権移転	所有権耕作地	有償	1,924	-	393.2	97.4	295.8	11	3	1.1
		無償	943	-	338.3	80.0	258.3	2	2	0.6
	所有権以外耕作地		-	-	-	-	-	-	-	-
賃借権	設定		165	-	74.5	12.3	62.2	1	-	0.2
	移転		-	-	-	-	-	-	-	-
使用貸借権	設定		133	-	71.2	10.0	61.2	-	-	-
	移転		-	-	-	-	-	-	-	-
地上権等への設定・移転			5	-	2.2	-	2.2	-	-	-
経営の受・委託			-	-	-	-	-	-	-	-
その他の権利の設定・移転			-	-	-	-	-	-	-	-
合 計			3,170	-	879.3	199.7	679.6	14	5	1.8



表2 所有権の移転の推移

(面積単位:ha)

区 分		農 地				採草放牧地			
		許可件数	許可面積	田	畑	許可件数	うち農地の許可に伴うもの	許可面積	
平成22年	自作地	有償	2,175	384.3	103.9	281.0	-	-	-
		無償	1,164	314.0	85.1	228.9	-	-	-
	小作地		4	0.5	-	0.5	-	-	-
	計		3,343	699.4	189.0	510.4	-	-	-
平成23年	自作地	有償	2,232	385.6	107.3	278.3	-	-	-
		無償	1,471	404.8	110.5	294.4	-	-	-
	小作地		8	1.0	0.2	0.8	-	-	-
	計		3,711	791.5	218.0	573.5	-	-	-
平成24年	自作地	有償	1,959	380.7	95.0	285.8	14	-	224.4
		無償	1,247	411.8	125.6	286.3	2	-	0.5
	所有権以外耕作地		3	0.3	-	0.3	-	-	-
	計		3,209	792.8	220.6	572.4	16	-	224.9
平成25年	自作地	有償	1,952	356.6	92.0	263.9	1	-	2.0
		無償	1,168	399.5	108.6	291.4	1	1	0.1
	所有権以外耕作地		2	0.0	-	0.0	-	-	-
	計		3,122	756.1	200.6	555.3	2	1	2.1
平成26年	自作地	有償	1,996	352.2	105.3	246.8	1	1	4.3
		無償	1,088	387.2	93.9	293.3	2	1	0.3
	所有権以外耕作地		-	-	-	-	-	-	-
	計		3,084	739.4	199.2	540.1	3	2	4.6
平成27年	自作地	有償	1,875	361.0	92.3	268.7	3	-	0.2
		無償	1,049	380.1	104.4	275.7	4	2	1.5
	所有権以外耕作地		11	4.2	-	4.2	-	-	-
	計		2,935	745.3	196.7	548.6	7	2	1.8
平成28年	所有権耕作地	有償	1,924	393.2	97.4	295.8	11	3	1.1
		無償	943	338.3	80.0	258.3	2	2	0.6
	所有権以外耕作地		-	-	-	-	-	-	-
	計		2,867	731.4	177.4	554.1	13	5	1.6

表3 賃借権, 使用貸借権の設定の推移

(面積単位:ha)

区 分	許可件数	許可面積	面積		
			田	畑	
平成 22年	賃借権の設定	179	56.9	15.6	41.6
	使用貸借権の設定	282	58.3	14.3	44.1
	計	461	115.2	29.9	85.7
平成 23年	賃借権の設定	163	53.2	10.3	43.2
	使用貸借権の設定	521	89.7	30.8	58.9
	計	684	142.9	41.1	102.1
平成 24年	賃借権の設定	214	59.9	11.2	49.3
	使用貸借権の設定	208	58.0	13.3	44.9
	計	422	117.9	24.5	94.2
平成 25年	賃借権の設定	172	55.6	14.7	40.7
	使用貸借権の設定	122	49.0	8.9	40.2
	計	294	104.6	23.6	80.9
平成 26年	賃借権の設定	167	52.7	11.2	41.5
	使用貸借権の設定	145	70.9	17.7	52.8
	計	312	123.6	28.9	94.3
平成 27年	賃借権の設定	161	48.7	8.5	40.1
	使用貸借権の設定	149	60.7	16.9	43.8
	計	310	109.3	25.4	83.9
平成 28年	賃借権の設定	165	74.5	12.3	62.2
	使用貸借権の設定	133	71.2	10.0	61.2
	計	298	145.7	22.3	123.4

表4 賃借権, 使用貸借権の移転の推移

(面積単位:ha)

区 分	許可件数	許可面積	面積		
			田	畑	
平成 22年	賃借権の移転	-	-	-	-
	使用貸借権の移転	1	0.2	-	0.2
	計	-	-	-	-
平成 23年	賃借権の移転	-	-	-	-
	使用貸借権の移転	2	1.5	-	1.5
	計	2	1.5	-	1.5
平成 24年	賃借権の移転	-	-	-	-
	使用貸借権の移転	-	-	-	-
	計	-	-	-	-
平成 25年	賃借権の移転	-	-	-	-
	使用貸借権の移転	3	1.6	0.5	1.1
	計	3	1.6	0.5	1.1
平成 26年	賃借権の移転	5	0.6	0.5	0.1
	使用貸借権の移転	-	-	-	-
	計	5	0.6	0.5	0.1
平成 27年	賃借権の移転	-	-	-	-
	使用貸借権の移転	-	-	-	-
	計	-	-	-	-
平成 28年	賃借権の移転	-	-	-	-
	使用貸借権の移転	-	-	-	-
	計	-	-	-	-

## 第2 農地移動の傾向

表5 平成28年所有権耕作地有償所有権移転の譲渡人別構成

(面積単位:ha)

区 分		件 数	面 積
個	人	1,816	336.8
法 人	農 業 生 産 法 人	98	55.1
	農 地 保 有 合 理 化 法 人 or 農 地 中 間 管 理 機 構	-	-
	農 地 利 用 集 積 円 滑 化 団 体	-	-
	そ の 他 法 人	10	1.3
合	計	1,924	393.2

※農地法第2条第3項に規定されている4要件(法人形態要件・事業要件・構成員要件・役員要件)を全て満たす法人

表6 平成28年市町村別農地法第3条許可状況

区分 市町村	合 計		所有権移転					賃借権				
			有償		無償		所有権以外耕作地	設定		移転		
	件数	面積	件数	面積	件数	面積	件数	面積	件数	面積	件数	面積
県 合 計	3,170	879.3	1,924	393.2	943	338.3	-	-	165	74.5	-	-
鹿 児 島 市	123	38.2	71	28.8	50	9.0	-	-	1	0.3	-	-
三 島 村	-	-	-	-	-	-	-	-	-	-	-	-
十 島 村	-	-	-	-	-	-	-	-	-	-	-	-
鹿児島市郡計	123	38.2	71	28.8	50	9.0	-	-	1	0.3	-	-
指 宿 市	78	9.6	55	5.6	23	4.0	-	-	-	-	-	-
指宿市郡計	78	9.6	55	5.6	23	4.0	-	-	-	-	-	-
枕 崎 市	23	3.2	14	1.8	9	1.3	-	-	-	-	-	-
南さつま市	60	7.7	48	6.3	12	1.3	-	-	-	-	-	-
南九州市	164	35.6	102	20.1	59	14.7	-	-	2	0.8	-	-
川辺市郡計	247	46.5	164	28.2	80	17.3	-	-	2	0.8	-	-
日 置 市	115	22.2	64	8.8	32	5.6	-	-	15	7.1	-	-
いちき串木野市	35	3.4	19	1.3	12	1.3	-	-	1	0.2	-	-
日置市郡計	150	25.6	83	10.1	44	6.9	-	-	16	7.3	-	-
薩摩川内市	124	19.9	83	8.1	36	8.7	-	-	1	0.2	-	-
さ つ ま 町	76	16.8	35	4.7	30	9.4	-	-	9	2.5	-	-
薩摩市郡計	200	36.7	118	12.9	66	18.1	-	-	10	2.7	-	-
阿 久 根 市	44	9.4	17	2.5	16	4.8	-	-	8	1.3	-	-
出 水 市	173	45.0	92	12.5	51	14.6	-	-	12	10.7	-	-
長 島 町	59	17.3	39	11.5	20	5.9	-	-	-	-	-	-
出水市郡計	276	71.7	148	26.5	87	25.2	-	-	20	12.0	-	-
伊 佐 市	104	22.4	67	13.2	37	9.2	-	-	-	-	-	-
伊佐市郡計	104	22.4	67	13.2	37	9.2	-	-	-	-	-	-
霧 島 市	159	42.2	104	21.0	40	18.9	-	-	12	1.9	-	-
始 良 市	47	6.7	35	4.5	12	2.3	-	-	-	-	-	-
湧 水 町	40	6.6	34	4.8	5	1.4	-	-	1	0.4	-	-
始良市郡計	246	55.6	173	30.3	57	22.5	-	-	13	2.3	-	-
曾 於 市	156	33.9	106	19.1	41	12.6	-	-	3	0.5	-	-
志 布 志 市	147	48.5	106	27.4	40	20.6	-	-	-	-	-	-
大 崎 町	90	25.9	61	13.2	28	12.6	-	-	-	-	-	-
曾於市郡計	393	108.3	273	59.7	109	45.8	-	-	3	0.5	-	-
鹿 屋 市	299	78.5	215	43.8	68	32.1	-	-	-	-	-	-
垂 水 市	50	10.4	32	4.3	18	6.1	-	-	-	-	-	-
東 串 良 町	0	-	-	-	-	-	-	-	-	-	-	-
錦 江 町	15	5.3	9	2.3	6	3.0	-	-	-	-	-	-
南 大 隅 町	27	3.7	21	3.0	6	0.7	-	-	-	-	-	-
肝 付 町	122	22.7	90	14.0	29	8.3	-	-	-	-	-	-
肝属市郡計	513	120.7	367	67.6	127	50.2	-	-	-	-	-	-
西 之 表 市	61	20.1	14	2.3	10	6.3	-	-	28	6.8	-	-
中 種 子 町	39	19.5	25	7.3	8	7.7	-	-	1	1.1	-	-
南 種 子 町	47	15.5	31	7.2	15	6.5	-	-	1	1.8	-	-
屋 久 島 町	44	17.0	21	7.0	9	4.4	-	-	1	0.6	-	-
熊毛市郡計	191	72.2	91	23.8	42	25.0	-	-	31	10.3	-	-
奄 美 市	55	13.2	19	2.1	30	9.9	-	-	4	0.8	-	-
大 和 村	7	2.7	6	2.3	1	0.4	-	-	-	-	-	-
宇 検 村	5	0.6	1	0.1	1	0.0	-	-	3	0.5	-	-
瀬 戸 内 町	12	1.7	7	1.0	5	0.7	-	-	-	-	-	-
龍 郷 町	20	3.9	12	2.9	8	1.0	-	-	-	-	-	-
喜 界 町	68	19.9	44	7.3	24	12.5	-	-	-	-	-	-
徳 之 島 町	152	96.1	59	23.5	36	19.0	-	-	30	22.2	-	-
天 城 町	74	31.7	50	16.6	17	9.7	-	-	5	4.4	-	-
伊 仙 町	81	31.9	47	15.1	30	15.4	-	-	-	-	-	-
和 泊 町	70	36.2	20	3.6	18	15.9	-	-	22	9.2	-	-
知 名 町	59	22.4	33	9.6	25	12.1	-	-	1	0.7	-	-
与 論 町	46	11.6	16	2.5	26	8.4	-	-	4	0.7	-	-
大島市郡計	649	271.8	314	86.5	221	105.1	-	-	69	38.3	-	-

(面積単位:ha)

使用貸借権				その他の権利		採草放牧地		農地法第18条の通知 による賃借の終了			
設定		移転						農地		採草放牧地	
件数	面積	件数	面積	件数	面積	件数	面積	件数	面積	件数	面積
133	71.2	-	-	5	2.2	14	1.8	2,700	701.4	5	0.4
1	0.2	-	-	-	-	-	-	73	12.2	-	-
-	-	-	-	-	-	-	-	-	-	-	-
-	-	-	-	-	-	-	-	-	-	-	-
1	0.2	-	-	-	-	-	-	73	12.2	-	-
-	-	-	-	-	-	-	-	111	21.4	-	-
-	-	-	-	-	-	-	-	111	21.4	-	-
-	-	-	-	-	-	-	-	-	-	-	-
-	-	-	-	-	-	-	-	390	48.9	-	-
1	0.0	-	-	-	-	-	-	16	9.2	-	-
1	0.0	-	-	-	-	-	-	406	58.1	-	-
4	0.7	-	-	-	-	1	0.0	145	24.9	-	-
3	0.7	-	-	-	-	4	0.5	27	2.8	-	-
7	1.4	-	-	-	-	5	0.5	172	27.6	-	-
3	0.7	-	-	1	2.1	-	-	99	18.1	-	-
2	0.3	-	-	-	-	-	-	50	12.9	-	-
5	1.0	-	-	1	2.1	-	-	149	31.0	-	-
3	0.7	-	-	-	-	-	-	18	2.6	-	-
18	7.3	-	-	-	-	-	-	94	27.1	-	-
-	-	-	-	-	-	-	-	-	-	-	-
21	8.1	-	-	-	-	-	-	112	29.7	-	-
-	-	-	-	-	-	5	0.7	219	64.9	5	0.4
-	-	-	-	-	-	5	0.7	219	64.9	5	0.4
3	0.4	-	-	-	-	-	-	230	69.3	-	-
-	-	-	-	-	-	2	0.1	-	-	-	-
-	-	-	-	-	-	-	-	75	29.2	-	-
3	0.4	-	-	-	-	2	0.1	305	98.4	-	-
6	1.6	-	-	-	-	-	-	246	72.3	-	-
1	0.6	-	-	-	-	-	-	230	88.5	-	-
1	0.1	-	-	-	-	-	-	90	29.8	-	-
8	2.3	-	-	-	-	-	-	566	190.6	-	-
12	2.5	-	-	4	0.1	-	-	234	73.8	-	-
-	-	-	-	-	-	-	-	-	-	-	-
-	-	-	-	-	-	-	-	91	20.4	-	-
-	-	-	-	-	-	-	-	29	6.5	-	-
-	-	-	-	-	-	-	-	35	4.1	-	-
3	0.3	-	-	-	-	-	-	122	27.2	-	-
15	2.8	-	-	4	0.1	-	-	511	132.0	-	-
9	4.8	-	-	-	-	-	-	-	-	-	-
5	3.5	-	-	-	-	-	-	23	9.4	-	-
-	-	-	-	-	-	-	-	-	-	-	-
13	4.9	-	-	-	-	-	-	11	8.8	-	-
27	13.2	-	-	-	-	-	-	34	18.2	-	-
2	0.4	-	-	-	-	-	-	-	-	-	-
-	-	-	-	-	-	-	-	-	-	-	-
-	-	-	-	-	-	-	-	-	-	-	-
-	-	-	-	-	-	-	-	4	0.6	-	-
-	-	-	-	-	-	-	-	7	1.4	-	-
-	-	-	-	-	-	-	-	-	-	-	-
27	31.6	-	-	-	-	1	0.4	-	-	-	-
2	0.9	-	-	-	-	-	-	3	0.9	-	-
4	1.4	-	-	-	-	1	0.2	8	4.7	-	-
10	7.6	-	-	-	-	-	-	-	-	-	-
-	-	-	-	-	-	-	-	14	7.1	-	-
-	-	-	-	-	-	-	-	6	2.6	-	-
45	41.9	-	-	-	-	2	0.5	42	17.3	-	-

## 第2章 農地法第18条による賃貸借の解約等の許可, 通知状況(集計表)

表7 農地法第18条処理の推移

(面積単位:ha)

区 分	許 可		通 知	
	件数	面積	件数	面積
平成 13 年	-	-	1,050	263.3
平成 14 年	-	-	1,077	286.9
平成 15 年	1	0.1	1,040	248.6
平成 16 年	-	-	1,037	258.0
平成 17 年	-	-	866	224.8
平成 18 年	1	0.2	1,217	261.0
平成 19 年	-	-	860	246.3
平成 20 年	2	3.4	1,037	287.3
平成 21 年	-	-	1,361	334.4
平成 22 年	3	1.1	1,144	256.0
平成 23 年	-	-	1,537	353.7
平成 24 年	-	-	1,675	403.1
平成 25 年	-	-	2,010	429.0
平成 26 年	2	1.5	2,131	561.6
平成 27 年	-	-	2,554	677.4
平成 28 年	-	-	2,700	701.4

表8 農地法第18条処理状況

平成27年

(面積単位:ha)

区分		農地			採草放牧地				
		許可 通知 件数	許可, 通知面積		許 可 通 知 件 数	許 可 通 知 面 積	許 可 通 知 面 積		
			田	畑				計	
要 許 可 事 案	耕作目的 の引き上げ	賃借人の信義違反 ( 2 項 1 号 )	-	-	-	-	-	-	
		賃借人の自作相当 ( 2 項 3 号 )	-	-	-	-	-	-	
		農業生産法人の失格等 ( 2 項 4 号 )	-	-	-	-	-	-	
		その他正当事由 ( 2 項 5 号 )	-	-	-	-	-	-	
		小計	-	-	-	-	-	-	
案		かい廃目的の引き上げ ( 2 項 2 号 )	-	-	-	-	-	-	
		計	-	-	-	-	-	-	
通 知		信託財産の解約の申し入れ等 ( 1 項 1 号 )	-	-	-	-	-	-	
		合意解約 ( 1 項 2 号 )	2,548	319.8	354.6	674.4	6	3	0.3
		10年以上の定期賃貸借の 更新拒絶 ( 1 項 3 号 )	-	-	-	-	-	-	-
		水田裏作の賃貸借の 更新拒絶 ( 1 項 3 号 )	-	-	-	-	-	-	-
		農地法第3条第3項適用 賃貸借解除の届出 ( 1 項 4 号 )	-	-	-	-	-	-	-
		農地法第37条特定利用権の 解除 ( 1 項 5 号 )	-	-	-	-	-	-	-
		経営基盤強化法第18条第2項第6号 適用賃貸借解除の届出 ( 1 項 6 号 )	-	-	-	-	-	-	-
計	2,548	319.8	354.6	674.4	6.0	3.0	0.3		

平成28年

(面積単位:ha)

区 分		農 地			採草放牧地		
		許可 通知 件数	許可, 通知面積			許 可 通 知 件 数	許 可 通 知 面 積
			田	畑	計		
要 許 可 事 案	賃借人の信義違反 ( 2 項 1 号 )	-	-	-	-	-	-
	賃借人の自作相当 ( 2 項 3 号 )	-	-	-	-	-	-
	農業生産法人の失格等 ( 2 項 4 号 )	-	-	-	-	-	-
	その他正当事由 ( 2 項 5 号 )	-	-	-	-	-	-
	小 計	-	-	-	-	-	-
案	かい廃目的の引き上げ ( 2 項 2 号 )	-	-	-	-	-	-
	計	-	-	-	-	-	-
通 知	信託財産の解約の申し入れ等 ( 1 項 1 号 )	-	-	-	-	-	-
	合 意 解 約 ( 1 項 2 号 )	2,700	310.6	390.8	701.4	5	2.0
	10年以上の定期賃貸借の 更新拒絶 ( 1 項 3 号 )	-	-	-	-	-	-
	水田裏作の賃貸借の 更新拒絶 ( 1 項 3 号 )	-	-	-	-	-	-
	農地法第3条第3項適用 賃貸借解除の届出 ( 1 項 4 号 )	-	-	-	-	-	-
	農地法第37条特定利用権の 解 除 ( 1 項 5 号 )	-	-	-	-	-	-
	経営基盤強化法第18条第2項第6号 適用賃貸借解除の届出 ( 1 項 6 号 )	-	-	-	-	-	-
計	2,700	310.6	390.8	701.4	5	2	



### 第3章 農地転用の傾向(集計表)

表9 平成28年農地転用の状況

(面積単位:ha)

区 分	農 地				採 草 放 牧 地		
	件 数	面 積	田 畑		件 数	面 積	
			田	畑			
知 事 許 可	4 条	442	52.4	16.0	36.4		
	5 条	2,402	249.9	66.9	183.0	2	0.1
	小 計	2,844	302.3	82.9	219.4	2	0.1
大 臣 許 可	4 条	-	-	-	-		
	5 条	1	0.2	0.2	-	-	-
	小 計	1	0.2	0.2	0.0	-	-
届 出	4 条	41	1.8	0.5	1.3		
	5 条	278	11.4	3.2	8.2	-	-
	小 計	319	13.2	3.7	9.5	-	-
許 可 不 要			224.3	87.5	136.8		0.0
合 計		3,164	540.0	174.3	365.7	2	0.1

表10 平成28年市郡別農地転用処理状況(知事許可)

(面積単位:ha)

区 分	農 地				採 草 放 牧 地	
	件 数	面 積	田 畑		件 数	面 積
			田	畑		
鹿 児 島 市 郡	330	26.3	11.8	14.5	-	-
指 宿 市 郡	94	8.0	0.2	7.8	-	-
川 辺 市 郡	239	24.6	1.4	23.2	-	-
日 置 市 郡	168	9.7	3.3	6.3	-	-
薩 摩 市 郡	240	24.5	11.3	13.2	-	-
出 水 市 郡	221	16.4	3.3	13.1	1	0.05
伊 佐 市 郡	74	7.4	3.3	4.1	1	0.05
始 良 市 郡	655	66.6	38.3	28.3	-	-
曾 於 市 郡	315	53.7	6.0	47.7	-	-
肝 属 市 郡	326	50.4	3.7	46.7	-	-
熊 毛 市 郡	85	7.7	0.2	7.6	-	-
大 島 市 郡	97	6.9	0.0	6.9	-	-
計	2,844	302.3	82.9	219.4	2	0.1

表11 農地かい廃面積の推移

(面積単位:ha)

区 分		16年	17年	18年	19年	20年	21年	22年	23年	24年	25年	26年	27年	28年
内	法第4条・第5条の許可・届出手続きを経たもの	356	328	301	287	246	238	232	232	256	335	486	325	316
	国の転用	13	9	11	29	33.7	53	6	14	11	3	14	16	3
	県の転用	71	53	51	41	44	49	16	9	28	15	19	9	19
	特定農山村法等によるもの	-	-	-	-	-	-	-	-	-	-	-	-	-
	土地収用法等によるもの	1	1	-	-	10	-	16	2	3	4	2	4	2
	2アール未満の農業用施設等	1	-	1	2	0.5	1	1	-	-	-	-	-	-
	国の貸付・売払に係るもの	-	-	-	-	-	-	-	-	-	-	-	-	-
	土地改良事業によるもの	-	-	-	-	-	-	-	1	1	1	0	0	0
	市町村による道水路等への転用	30	33	18	14	17.1	15	9	8	11	7	5	5	6
	非農地証明・現況証明等によるもの	50	52	34	46	207.9	257	42	36	51	65	397	68	191
その他	5							1	5	6	7	4	3	
訳	電気事業者、認定電気通信事業者によるもの	1	3	2	1	0.9	2							
	土地区画整理事業によるもの	-	-	-	-	-	-	-	-	-	-	-	-	-
	道路公団、鉄道建設公団による転用	-	-	5	-	-	-	-	-	-	-	-	-	-
総 計		523	479	422	420	560	615	327	303	366	436	931	431	540

表12 農地法第4条・第5条の許可・届出手続きを経た農地及び採草放牧地の転用の推移

(面積単位:ha)

区分	総 数		知 事 許 可 ・ 届 出 分					大 臣 許 可 分	
	件 数	面 積	件 数	面 積			件 数	面 積	
				合 計	田	畑			採草放牧地
16年	3,778	359	3,775	347	110	234	3	3	12
17年	3,748	329	3,746	328	95	233	1	2	1
18年	3,558	304	3,556	301	97	202	2	2	3
19年	3,223	304	3,219	289	80	202	8	4	6
20年	2,898	258	2,895	250	79	168	3	3	8
21年	2,631	238	2,630	229	65	163	1	1	11
22年	2,663	232	2,657	222	59	162	-	6	10
23年	2,922	232	2,913	227	76	151	-	9	6
24年	3,018	256	3,017	255	72	183	0	1	1
25年	3,147	335	3,145	323	74	249	0	2	12
26年	3,701	486	3,698	472	103	369	0	3	14
27年	3,162	326	3,159	314	84	369	0	3	12
28年	3,166	316	3,165	316	87	229	0	1	0

表13 平成28年農地法第4条・第5条による用途別農地転用実績の内訳(知事許可)

(ア) 用途別転用実績

(面積単位:ha)

区 分	合 計						第 4 条						第 5 条						
	件数	面積		田	畑	面積	田	畑	面積	田	畑	面積	田	畑	面積	田	畑		
		田	畑															田	畑
住宅用地	農 家 住 宅	75	12	63	4.8	0.7	4.1	21	5	16	1.4	0.2	1.1	54	7	47	3.5	0.5	3.0
	一 般 個 人 住 宅	980	248	732	47.2	15.4	31.8	84	17	67	3.7	0.6	3.1	896	231	665	43.5	14.9	28.6
	集 合 住 宅 其 他	405	179	226	43.3	18.1	25.2	46	15	31	3.7	1.6	2.1	359	164	195	39.6	16.5	23.0
	小 計	1,460	439	1,021	95.3	34.3	61.1	151	37	114	8.8	2.4	6.4	1,309	402	907	86.5	31.9	54.7
公的施設用地	学 校 用 地	7	2	5	0.8	0.3	0.6	1	-	1	0.3	-	0.3	6	2	4	0.5	0.3	0.3
	公 園 ・ 運 動 場 用 地	7	-	7	0.9	-	0.9	2	-	2	0.3	-	0.3	5	-	5	0.5	-	0.5
	道 水 路 ・ 鉄 道 用 地	29	13	16	0.3	0.2	0.1	1	1	-	0.0	0.0	-	28	12	16	0.3	0.2	0.1
	官 公 ・ 病 院 等 公 的 施 設	16	5	11	3.0	0.4	2.6	1	1	-	0.1	0.1	-	15	4	11	2.9	0.3	2.6
小 計	59	20	39	4.9	0.8	4.1	5	2	3	0.7	0.1	0.6	54	18	36	4.2	0.8	3.5	
工 鉱 業 用 地	12	4	8	4.3	1.2	3.1	-	-	-	-	-	-	-	12	4	8	4.3	1.2	3.1
商業・サービス等用地	店 舗 等 施 設	68	24	44	9.4	3.4	6.0	4	1	3	0.2	0.0	0.2	64	23	41	9.2	3.4	5.8
	流 通 業 務 棟 施 設	4	1	3	1.8	0.3	1.5	-	-	-	-	-	-	4	1	3	1.8	0.3	1.5
	ゴ ル フ 場	-	-	-	-	-	-	-	-	-	-	-	-	-	-	-	-	-	-
	其 他 の レ ジャ ー 施 設	3	-	3	0.7	-	0.7	-	-	-	-	-	-	3	-	3	0.7	-	0.7
小 計	75	25	50	11.9	3.7	8.3	4	1	3	0.2	0.0	0.2	71	24	47	11.7	3.7	8.0	
その他の業務用地	農 林 漁 業 用 施 設	166	33	133	37.3	4.5	32.8	64	10	54	11.5	1.3	10.2	102	23	79	25.8	3.2	22.6
	駐 車 場 ・ 資 材 置 場	479	173	306	36.5	14.1	22.4	60	22	38	4.0	1.3	2.6	419	151	268	32.5	12.7	19.8
	土 石 等 採 取 用 地	19	6	13	7.2	2.8	4.4	-	-	-	-	-	-	19	6	13	7.2	2.8	4.4
	其 他	383	71	312	75.6	9.0	66.5	57	11	46	6.2	0.6	5.7	326	60	266	69.3	8.4	60.9
小 計	1,047	283	764	156.6	30.4	126.2	181	43	138	21.7	3.2	18.5	866	240	626	134.9	27.1	107.7	
植 林	162	62	100	27.8	12.0	15.8	92	42	50	20.4	9.8	10.6	70	20	50	7.4	2.2	5.2	
其 他 分 類 不 能 ・ 不 明	29	11	18	1.4	0.5	0.9	9	7	2	0.5	0.5	0.1	20	4	16	0.9	0.0	0.8	
合 計	2,844	844	2,000	302.3	82.9	219.4	442	132	310	52.4	16.0	36.4	2,402	712	1,690	249.9	66.9	183.0	

※1件の許可に4条と5条が内包されているものや田・畑が混在している案件もあるため、件数を調整している。

(イ) 転用主体別の転用面積(4条・5条計, 農地のみ)

(面積単位:ha)

区 分	面 積
市町村	4.0
独立行政法人(全国規模)	-
都道府県公社等	0.5
市町村公社等	0.1
農協	-
上記以外の法人団体	150.8
農家(農業生産法人を含む)	58.6
農家以外の個人	88.3
合 計	302.3

表14 平成28年農地法第4条・第5条による用途別農地転用実績の内訳(届出)

(ア) 用途別転用実績

(面積単位:ha)

区 分	合 計						第 4 条						第 5 条						
	件数	田	畑	面積	田	畑	件数	田	畑	面積	田	畑	件数	田	畑	面積	田	畑	
住宅用地	農 家 住 宅	-	-	-	-	-	-	-	-	-	-	-	-	-	-	-	-	-	
	一 般 個 人 住 宅	189	50	139	4.8	1.0	3.8	16	3	13	0.4	0.1	0.4	173	47	126	4.4	0.9	3.5
	集 合 住 宅 其 他	86	31	55	6.1	2.0	4.1	15	5	10	0.8	0.2	0.6	71	26	45	5.4	1.9	3.5
	小 計	275	81	194	10.9	3.0	7.9	31	8	23	1.2	0.3	0.9	244	73	171	9.7	2.8	7.0
公的施設用地	学 校 用 地	1	-	1	0.0	-	0.0	-	-	-	-	-	-	1	-	1	0.0	-	0.0
	公 園 ・ 運 動 場 用 地	1	-	1	0.1	-	0.1	-	-	-	-	-	-	1	-	1	0.1	-	0.1
	道 水 路 ・ 鉄 道 用 地	-	-	-	-	-	-	-	-	-	-	-	-	-	-	-	-	-	-
	官 公 ・ 病 院 等 公 的 施 設	-	-	-	-	-	-	-	-	-	-	-	-	-	-	-	-	-	-
	小 計	2	-	2	0.1	-	0.1	-	-	-	-	-	-	2	-	2	0.1	-	0.1
工 鉱 業 用 地	-	-	-	-	-	-	-	-	-	-	-	-	-	-	-	-	-	-	
商業・サービス等用地	店 舗 等 施 設	4	2	2	0.4	0.1	0.2	1	-	1	0.2	-	0.2	3	2	1	0.2	0.1	0.1
	流 通 業 務 棟 施 設	-	-	-	-	-	-	-	-	-	-	-	-	0	-	-	-	-	-
	ゴ ー ル フ 場	-	-	-	-	-	-	-	-	-	-	-	-	0	-	-	-	-	-
	其 他 の レ ジ ャ ー 施 設	1	-	1	0.0	-	0.0	-	-	-	-	-	-	1	-	1	-	-	0.0
	小 計	5	2	3	0.4	0.1	0.2	1	-	1	0.2	-	0.2	4	2	2	0.2	0.1	0.1
その他の業務用地	農 林 漁 業 用 施 設	-	-	-	-	-	-	-	-	-	-	-	-	-	-	-	-	-	-
	駐 車 場 ・ 資 材 置 場	33	13	20	1.8	0.5	1.3	9	6	3	0.5	0.3	0.2	24	7	17	1.4	0.3	1.1
	土 石 等 採 取 用 地	-	-	-	-	-	-	-	-	-	-	-	-	-	-	-	-	-	-
	そ の 他	4	-	4	0.0	-	0.0	-	-	-	-	-	-	4	-	4	0	-	0.0
小 計	37	13	24	1.8	0.5	1.3	9	6	3	0.5	0.3	0.2	28	7	21	1.4	0.3	1.1	
植 林	-	-	-	-	-	-	-	-	-	-	-	-	-	-	-	-	0.0	-	-
その他分類不能・不明	-	-	-	-	-	-	-	-	-	-	-	-	-	-	-	-	-	-	-
合 計	319	96	223	13.2	3.7	9.5	41	14	27	1.8	0.5	1.3	278	82	196	11.4	3.2	8.2	

※1件の届出に4条と5条が内包されているものや田・畑が混在している案件もあるため、件数を調整している。

(イ) 転用主体別の転用面積(4条・5条計, 農地のみ)

(面積単位:ha)

区 分	面積
市町村	0.1
独立行政法人(全国規模)	-
都道府県公社等	-
市町村公社等	-
農協	-
上記以外の法人団体	5.8
農家(農業生産法人を含む)	0.9
農家以外の個人	6.5
合 計	13.2

表15 平成28年農地法第4条・第5条による用途別農地転用実績の内訳(大臣許可)

(ア) 用途別転用実績

(面積単位:ha)

区 分	合 計				第 4 条				第 5 条							
	件数	田	畑	面積	田	畑	面積	田	畑	件数	田	畑	面積	田	畑	
住宅用地	農家住宅	-	-	-	-	-	-	-	-	-	-	-	-	-	-	
	一般個人住宅	-	-	-	-	-	-	-	-	-	-	-	-	-	-	
	集合住宅その他	-	-	-	-	-	-	-	-	-	-	-	-	-	-	
	小 計	-	-	-	-	-	-	-	-	-	-	-	-	-	-	
公的施設用地	学校用地	-	-	-	-	-	-	-	-	-	-	-	-	-	-	
	公園・運動場用地	-	-	-	-	-	-	-	-	-	-	-	-	-	-	
	道水路・鉄道用地	-	-	-	-	-	-	-	-	-	-	-	-	-	-	
	官公・病院等公的施設	-	-	-	-	-	-	-	-	-	-	-	-	-	-	
小 計	-	-	-	-	-	-	-	-	-	-	-	-	-	-		
工 鉱 業 用 地	-	-	-	-	-	-	-	-	-	-	-	-	-	-	-	
商業・サービス等用地	店舗等施設	-	-	-	-	-	-	-	-	-	-	-	-	-	-	
	流通業務棟施設	-	-	-	-	-	-	-	-	-	-	-	-	-	-	
	ゴルフ場	-	-	-	-	-	-	-	-	-	-	-	-	-	-	
	その他のレジャー施設	-	-	-	-	-	-	-	-	-	-	-	-	-	-	
小 計	-	-	-	-	-	-	-	-	-	-	-	-	-	-		
その他の業務用地	農林漁業用施設	-	-	-	-	-	-	-	-	-	-	-	-	-	-	
	駐車場・資材置場	-	-	-	-	-	-	-	-	-	-	-	-	-	-	
	土石等採取用地	-	-	-	-	-	-	-	-	-	-	-	-	-	-	
	そ の 他	1	1	-	0.2	0.2	-	-	-	-	-	-	1	1	-	0.2
小 計	1	1	-	0.2	0.2	-	-	-	-	-	-	1	1	-	0.2	0.2
植 林	-	-	-	-	-	-	-	-	-	-	-	-	-	-	-	-
その他分類不能・不明	-	-	-	-	-	-	-	-	-	-	-	-	-	-	-	-
合 計	1	1	-	0.2	0.2	-	-	-	-	-	-	1	1	-	0.2	0.2

(イ) 転用主体別の転用面積(4条・5条計, 農地のみ)

(面積単位:ha)

区 分	面 積
市町村	-
独立行政法人(全国規模)	0.2
都道府県公社等	-
市町村公社等	-
農協	-
上記以外の法人団体	-
農家(農業生産法人を含む)	-
農家以外の個人	-
合 計	0.2

表16 平成28年農地法第4条・第5条許可・届出以外の用途別農地転用実績の内訳

(ア) 用途別転用実績

(面積単位: ha)

区 分		面 積		
		計	田	畑
住 宅 用 地	農家住宅	0.1	-	0.1
	一般個人住宅	3.6	0.4	3.3
	集合住宅その他	1.3	0.9	0.3
	小 計	5.0	1.3	3.7
公的施設用地	学校用地	-	-	-
	公園・運動場用地	0.8	0.6	0.2
	道水路・鉄道用地	27.5	7.9	19.6
	官公・病院等公的施設	0.8	0.2	0.6
	小 計	29.1	8.7	20.4
工 鉱 業 用 地		1.2	0.6	0.6
商業・サービス 等 用 地	店舗等施設	0.1	-	0.1
	流通業務等施設	-	-	-
	ゴルフ場	-	-	-
	その他のレジャー施設	-	-	-
	小 計	0.1	-	0.1
その他の業務 用 地	農林漁業用施設	2.1	0.7	1.4
	駐車場・資材置場	1.1	0.3	0.8
	土石等採取用地	-	-	-
	その他	2.6	1.5	1.1
	小 計	5.8	2.5	3.3
植 林		179.3	73.8	105.5
そ の 他 分 類 不 能 ・ 不 明		3.9	0.6	3.2
合 計		224.3	87.5	136.8

(イ) 転用主体別の転用面積(4条・5条許可・届出以外, 農地のみ)

(面積単位: ha)

区 分	面 積
国	3.1
都道府県	20.5
市町村	7.3
独立行政法人(全国規模)	-
都道府県公社等	-
市町村公社等	0.0
農協	0.0
上記以外の法人・団体	4.0
農家(農業生産法人を含む)	117.5
農家以外の個人	71.9
合 計	224.3

(ウ) 該当条項別農地転用実績

(面積単位: ha)

区 分	面 積
国の転用(協議を除く)	3.3
県の転用(協議を除く)	19.5
特定農山村法等によるもの	-
土地収用法等によるもの	1.6
2アール未満の農業用施設等	0.2
国の貸付・売払に係るもの	-
土地改良事業によるもの	0.0
市町村等による道水路等	5.6
非農地証明・現況証明等によるもの	190.7
その他	3.3
合 計	224.3

表17 平成28年市町村別転用実績(届出を除く)

市町村	区分	知事許可							
		4 条				5 条			
		件数	面積	田	畑	件数	面積	田	畑
県	合計	442	52.4	16.0	36.4	2,402	249.9	66.9	183.0
鹿	児島市	44	2.9	1.9	1.0	286	23.4	9.9	13.5
三	島村	-	-	-	-	-	-	-	-
十	島村	-	-	-	-	-	-	-	-
鹿	児島市郡計	44	2.9	1.9	1.0	286	23.4	9.9	13.5
指	宿市	7	0.3	-	0.3	87	7.7	0.2	7.5
指	宿市郡計	7	0.3	-	0.3	87	7.7	0.2	7.5
枕	崎市	18	1.1	-	1.1	40	2.6	0.3	2.3
南	さつま市	6	0.7	-	0.7	64	3.7	0.6	3.1
南	九州市	16	1.8	0.2	1.7	95	14.6	0.4	14.3
川	辺市郡計	40	3.7	0.2	3.5	199	20.9	1.3	19.6
日	置市	12	0.8	0.2	0.6	80	5.2	1.2	4.0
い	ちき串木野市	8	0.5	0.3	0.2	68	3.1	1.6	1.6
日	置市郡計	20	1.3	0.5	0.8	148	8.3	2.8	5.5
薩	摩川内市	15	0.9	0.3	0.6	185	18.1	9.6	8.5
さ	つま町	6	1.4	0.7	0.7	34	4.1	0.7	3.4
薩	摩市郡計	21	2.3	1.0	1.3	219	22.2	10.3	11.9
阿	久根市	5	0.1	0.0	0.1	34	2.2	0.5	1.7
出	水市	21	2.3	0.6	1.8	129	8.8	1.9	6.9
長	島町	4	0.2	-	0.2	28	2.7	0.3	2.4
出	水市郡計	30	2.7	0.6	2.1	191	13.7	2.7	11.0
伊	佐市	20	2.8	1.9	0.9	54	4.6	1.5	3.2
伊	佐市郡計	20	2.8	1.9	0.9	54	4.6	1.5	3.2
霧	島市	74	9.0	3.8	5.2	292	34.5	19.7	14.8
始	良市	32	2.5	1.7	0.7	221	14.1	9.0	5.1
湧	水町	14	3.1	1.9	1.2	22	3.4	2.1	1.3
始	良市郡計	120	14.5	7.5	7.1	535	52.0	30.8	21.2
曾	於市	40	5.5	2.1	3.5	112	13.0	0.6	12.4
志	布志市	12	1.1	-	1.1	87	12.4	0.6	11.8
大	崎町	13	3.6	0.0	3.6	51	18.1	2.8	15.3
曾	於市郡計	65	10.2	2.1	8.1	250	43.5	3.9	39.6
鹿	屋市	22	4.0	0.1	3.9	191	27.1	0.9	26.2
垂	水市	6	2.7	0.1	2.6	16	1.3	0.1	1.2
東	串良町	4	0.5	-	0.5	26	6.6	0.7	5.9
錦	江町	4	0.3	0.1	0.2	9	3.5	0.4	3.0
南	大隅町	-	-	-	-	7	1.0	0.4	0.7
肝	付町	7	0.8	0.1	0.8	34	2.6	0.7	1.9
肝	属市郡計	43	8.3	0.4	7.9	283	42.1	3.2	38.8
西	之表市	2	0.2	-	0.2	6	0.3	-	0.3
中	種子町	1	0.1	-	0.1	35	1.6	0.2	1.4
南	種子町	4	0.5	-	0.5	12	1.2	-	1.2
屋	久島町	4	0.3	0.0	0.3	21	3.5	0.0	3.5
熊	毛市郡計	11	1.1	0.0	1.1	74	6.6	0.2	6.5
奄	美市	9	0.7	-	0.7	34	1.6	0.0	1.5
大	和村	-	-	-	-	-	-	-	-
宇	検村	-	-	-	-	-	-	-	-
瀬	戸内町	1	0.0	-	0.0	-	-	-	-
龍	郷町	2	0.1	-	0.1	15	0.9	-	0.9
喜	界町	-	-	-	-	3	0.6	-	0.6
徳	之島町	-	-	-	-	5	0.6	-	0.6
天	城町	2	0.1	-	0.1	1	0.1	-	0.1
伊	仙町	-	-	-	-	7	0.5	-	0.5
和	泊町	4	0.8	-	0.8	3	0.1	-	0.1
知	名町	1	0.2	-	0.2	5	0.3	-	0.3
与	論町	2	0.2	-	0.2	3	0.1	-	0.1
大	島市郡計	21	2.2	-	2.2	76	4.7	0.0	4.7



(面積単位:ha)

知事許可 4条と5条の計				大臣許可 5条のみ				許可不要事案		
件数	面積	田 畑		件数	面積	田 畑		面積	田	畑
		田	畑			田	畑			
2,844	302.3	82.9	219.4	1	0.2	0.2	-	224.3	87.5	136.8
330	26.3	11.8	14.5	-	-	-	-	18.0	3.1	14.9
-	-	-	-	-	-	-	-	-	-	-
-	-	-	-	-	-	-	-	-	-	-
330	26.3	11.8	14.5	-	-	-	-	18.0	3.1	14.9
94	8.0	0.2	7.8	-	-	-	-	0.6	0.0	0.6
94	8.0	0.2	7.8	-	-	-	-	0.6	0.0	0.6
58	3.7	0.3	3.4	-	-	-	-	0.1	0.1	0.0
70	4.4	0.6	3.8	-	-	-	-	4.3	1.2	3.1
111	16.5	0.5	15.9	-	-	-	-	0.2	0.0	0.2
239	24.6	1.4	23.2	-	-	-	-	4.6	1.3	3.3
92	6.0	1.5	4.6	-	-	-	-	12.5	3.7	8.7
76	3.6	1.8	1.8	-	-	-	-	1.5	0.9	0.5
168	9.7	3.3	6.3	-	-	-	-	14.0	4.7	9.3
200	19.0	9.9	9.1	-	-	-	-	5.9	3.9	2.1
40	5.5	1.4	4.1	-	-	-	-	121.3	57.4	63.9
240	24.5	11.3	13.2	-	-	-	-	127.2	61.3	65.9
39	2.3	0.5	1.8	-	-	-	-	0.5	0.2	0.3
150	11.1	2.5	8.7	-	-	-	-	6.3	1.1	5.2
32	2.9	0.3	2.6	-	-	-	-	0.7	0.0	0.7
221	16.4	3.3	13.1	-	-	-	-	7.5	1.3	6.1
74	7.4	3.3	4.1	-	-	-	-	3.9	1.5	2.4
74	7.4	3.3	4.1	-	-	-	-	3.9	1.5	2.4
366	43.5	23.5	20.0	-	-	-	-	0.5	0.2	0.2
253	16.6	10.7	5.8	-	-	-	-	-	-	-
36	6.5	4.0	2.5	-	-	-	-	0.2	-	0.2
655	66.6	38.3	28.3	-	-	-	-	0.7	0.2	0.4
152	18.5	2.6	15.9	-	-	-	-	5.0	2.3	2.7
99	13.5	0.6	12.9	-	-	-	-	1.2	0.1	1.1
64	21.7	2.8	18.9	-	-	-	-	0.8	0.0	0.8
315	53.7	6.0	47.7	-	-	-	-	7.0	2.4	4.6
213	31.1	1.1	30.1	-	-	-	-	6.9	0.9	6.0
22	4.1	0.2	3.9	-	-	-	-	2.4	0.9	1.5
30	7.0	0.7	6.3	-	-	-	-	0.2	-	0.2
13	3.7	0.6	3.2	-	-	-	-	0.0	0.0	-
7	1.0	0.4	0.7	-	-	-	-	0.0	-	0.0
41	3.4	0.8	2.6	-	-	-	-	3.4	0.1	3.3
326	50.4	3.7	46.7	-	-	-	-	12.8	1.9	10.9
8	0.5	-	0.5	-	-	-	-	2.5	0.3	2.2
36	1.7	0.2	1.5	-	-	-	-	21.0	8.2	12.8
16	1.7	-	1.7	1	0.2	0.2	-	0.7	0.4	0.3
25	3.8	0.0	3.8	-	-	-	-	-	-	-
85	7.7	0.2	7.6	1	0.2	0.2	-	24.3	8.9	15.4
43	2.3	0.0	2.3	-	-	-	-	-	-	-
-	-	-	-	-	-	-	-	1.5	0.5	1.1
-	-	-	-	-	-	-	-	0.8	0.5	0.3
1	0.0	-	0.0	-	-	-	-	0.7	-	0.7
17	1.1	-	1.1	-	-	-	-	0.2	-	0.2
3	0.6	-	0.6	-	-	-	-	0.1	-	0.1
5	0.6	-	0.6	-	-	-	-	0.0	-	0.0
3	0.1	-	0.1	-	-	-	-	0.1	-	0.1
7	0.5	-	0.5	-	-	-	-	-	-	-
7	0.9	-	0.9	-	-	-	-	0.0	-	0.0
6	0.4	-	0.4	-	-	-	-	0.4	-	0.4
5	0.3	-	0.3	-	-	-	-	-	-	-
97	6.9	0.0	6.9	-	-	-	-	3.9	1.0	2.8

表18 平成28年市町村別・用途別転用実績(知事許可)

区分	総数		住宅用地		公 的 施 設 用 地									
	件数	面積	件数	面積	学校用地		公園・運動場用地		道水路・鉄道用地		官公・病院等公的施設			
市町村	件数	面積	件数	面積	件数	面積	件数	面積	件数	面積	件数	面積	件数	面積
県 合 計	2,844	302.3	1,460	95.3	59	4.9	7	0.8	7	0.9	29	0.3	16	3.0
鹿 児 島 市	330	26.3	232	19.8	-	-	-	-	-	-	-	-	-	-
三 島 村	-	-	-	-	-	-	-	-	-	-	-	-	-	-
十 島 村	-	-	-	-	-	-	-	-	-	-	-	-	-	-
鹿児島市郡計	330	26.3	232	19.8	-	-	-	-	-	-	-	-	-	-
指 宿 市	94	8.0	47	2.5	3	0.4	1	0.1	-	-	-	-	2	0.4
指宿市郡計	94	8.0	47	2.5	3	0.4	1	0.1	-	-	-	-	2	0.4
枕 崎 市	58	3.7	24	1.1	-	-	-	-	-	-	-	-	-	-
南さつま市	70	4.4	36	1.3	2	0.5	1	0.3	-	-	-	-	1	0.2
南九州市	111	16.5	35	1.7	1	0.2	-	-	-	-	-	-	1	0.2
川辺市郡計	239	24.6	95	4.1	3	0.7	1	0.3	-	-	-	-	2	0.4
日 置 市	92	6.0	41	1.8	4	0.3	-	-	2	0.3	2	0.0	-	-
いちき串木野市	76	3.6	50	1.9	-	-	-	-	-	-	-	-	-	-
日置市郡計	168	9.7	91	3.7	4	0.3	-	-	2	0.3	2	0.0	-	-
薩摩川内市	200	19.0	124	6.0	-	-	-	-	-	-	-	-	-	-
さ つ ま 町	40	5.5	16	0.7	-	-	-	-	-	-	-	-	-	-
薩摩市郡計	240	24.5	140	6.7	-	-	-	-	-	-	-	-	-	-
阿 久 根 市	39	2.3	4	0.1	-	-	-	-	-	-	-	-	-	-
出 水 市	150	11.1	94	4.5	-	-	-	-	-	-	-	-	-	-
長 島 町	32	2.9	17	0.8	1	0.1	-	-	-	-	-	-	1	0.1
出水市郡計	221	16.4	115	5.5	1	0.1	-	-	-	-	-	-	1	0.1
伊 佐 市	74	7.4	10	0.7	-	-	-	-	-	-	-	-	-	-
伊佐市郡計	74	7.4	10	0.7	-	-	-	-	-	-	-	-	-	-
霧 島 市	366	43.5	173	15.9	6	0.5	1	0.2	2	0.2	2	0.1	1	0.0
始 良 市	253	16.6	146	8.2	2	0.0	-	-	-	-	2	0.0	-	-
湧 水 町	36	6.5	4	0.1	-	-	-	-	-	-	-	-	-	-
始良市郡計	655	66.6	323	24.2	8	0.5	1	0.2	2	0.2	4	0.1	1	0.0
曾 於 市	152	18.5	68	3.4	2	0.1	2	0.1	-	-	-	-	-	-
志 布 志 市	99	13.5	57	4.4	1	0.2	-	-	-	-	-	-	1	0.2
大 崎 町	64	21.7	19	1.4	1	0.1	-	-	1	0.1	-	-	-	-
曾於市郡計	315	53.7	144	9.2	4	0.4	2	0.1	1	0.1	-	-	1	0.2
鹿 屋 市	213	31.1	130	9.8	6	0.7	1	0.1	-	-	1	0.0	4	0.6
垂 水 市	22	4.1	3	0.2	2	0.1	-	-	-	-	-	-	2	0.1
東 串 良 町	30	7.0	11	2.5	-	-	-	-	-	-	-	-	-	-
錦 江 町	13	3.7	7	0.5	-	-	-	-	-	-	-	-	-	-
南 大 隅 町	7	1.0	1	0.0	-	-	-	-	-	-	-	-	-	-
肝 付 町	41	3.4	27	1.7	-	-	-	-	-	-	-	-	-	-
肝属市郡計	326	50.4	179	14.7	8	0.8	1	0.1	-	-	1	0.0	6	0.7
西 之 表 市	8	0.5	4	0.1	-	-	-	-	-	-	-	-	-	-
中 種 子 町	36	1.7	8	0.4	23	0.2	1	0.0	-	-	22	0.2	-	-
南 種 子 町	16	1.7	11	0.6	-	-	-	-	-	-	-	-	-	-
屋 久 島 町	25	3.8	9	0.4	2	1.0	-	-	-	-	-	-	2	1.0
熊毛市郡計	85	7.7	32	1.5	25	1.2	1	0.0	-	-	22	0.2	2	1.0
奄 美 市	43	2.3	20	0.8	-	-	-	-	-	-	-	-	-	-
大 和 村	-	-	-	-	-	-	-	-	-	-	-	-	-	-
宇 検 村	-	-	-	-	-	-	-	-	-	-	-	-	-	-
瀬 戸 内 町	1	0.0	1	0.0	-	-	-	-	-	-	-	-	-	-
龍 郷 町	17	1.1	11	0.6	-	-	-	-	-	-	-	-	-	-
喜 界 町	3	0.6	-	-	1	0.2	-	-	-	-	-	-	1	0.2
徳 之 島 町	5	0.6	3	0.1	-	-	-	-	-	-	-	-	-	-
天 城 町	3	0.1	2	0.1	-	-	-	-	-	-	-	-	-	-
伊 仙 町	7	0.5	7	0.5	-	-	-	-	-	-	-	-	-	-
和 泊 町	7	0.9	3	0.2	-	-	-	-	-	-	-	-	-	-
知 名 町	6	0.4	2	0.1	2	0.2	-	-	2	0.2	-	-	-	-
与 論 町	5	0.3	3	0.1	-	-	-	-	-	-	-	-	-	-
大島市郡計	97	6.9	52	2.6	3	0.5	-	-	2	0.2	-	-	1	0.2

(面積単位:ha)

工 鉱 業 用 地		商 業 サービス 等 用 地		そ の 他 の 業 務 用 地		植 林		そ の 他 分 類 不 能 ・ 不 明	
件 数	面 積	件 数	面 積	件 数	面 積	件 数	面 積	件 数	面 積
12	4.3	75	11.9	1,047	156.6	162	27.8	29	1.4
-	-	4	0.2	80	5.5	11	0.6	3	0.2
-	-	-	-	-	-	-	-	-	-
-	-	-	-	-	-	-	-	-	-
-	-	4	0.2	80	5.5	11	0.6	3	0.2
-	-	1	0.0	43	5.0	-	-	-	-
-	-	1	0.0	43	5.0	-	-	-	-
1	0.2	3	0.4	30	1.9	-	-	-	-
-	-	1	0.1	30	2.5	1	0.1	-	-
-	-	3	0.4	50	11.4	22	2.8	-	-
1	0.2	7	0.8	110	15.8	23	2.9	-	-
2	0.1	2	0.1	35	3.2	8	0.4	-	-
1	0.0	1	0.1	23	1.5	-	-	1	0.0
3	0.2	3	0.2	58	4.8	8	0.4	1	0.0
1	0.7	8	1.5	58	10.3	6	0.5	3	0.1
-	-	1	0.3	16	3.0	5	1.3	2	0.2
1	0.7	9	1.8	74	13.2	11	1.8	5	0.3
-	-	-	-	34	2.1	1	0.1	-	-
1	0.1	6	0.4	48	5.9	1	0.3	-	-
-	-	1	0.0	11	1.8	-	-	2	0.2
1	0.1	7	0.4	93	9.7	2	0.4	2	0.2
1	0.0	-	-	53	4.8	10	1.9	-	-
1	0.0	-	-	53	4.8	10	1.9	-	-
-	-	12	3.1	125	16.3	39	7.3	11	0.4
1	0.2	4	0.2	89	6.0	11	2.0	-	-
-	-	2	0.8	19	3.0	11	2.6	-	-
1	0.2	18	4.0	233	25.3	61	11.9	11	0.4
-	-	-	-	61	12.2	17	2.6	4	0.2
-	-	-	-	39	8.3	2	0.6	-	-
1	0.1	2	0.3	33	18.2	8	1.7	-	-
1	0.1	2	0.3	133	38.7	27	4.8	4	0.2
1	2.7	6	0.6	65	14.8	5	2.6	-	-
-	-	2	0.3	13	3.2	2	0.3	-	-
-	-	-	-	19	4.5	-	-	-	-
-	-	-	-	5	3.1	1	0.1	-	-
-	-	2	0.8	3	0.1	-	-	1	0.0
-	-	2	0.2	11	1.4	1	0.0	-	-
1	2.7	12	1.9	116	27.1	9	3.1	1	0.0
1	0.0	-	-	3	0.4	-	-	-	-
1	0.0	3	0.9	1	0.2	-	-	-	-
-	-	1	0.7	4	0.4	-	-	-	-
-	-	5	0.5	7	2.0	-	-	2	0.1
2	0.0	9	2.0	15	2.9	-	-	2	0.1
-	-	-	-	23	1.5	-	-	-	-
-	-	-	-	-	-	-	-	-	-
-	-	-	-	-	-	-	-	-	-
-	-	-	-	-	-	-	-	-	-
-	-	1	0.1	5	0.3	-	-	-	-
-	-	-	-	2	0.3	-	-	-	-
-	-	-	-	2	0.5	-	-	-	-
-	-	1	0.0	-	-	-	-	-	-
-	-	-	-	-	-	-	-	-	-
-	-	-	-	4	0.8	-	-	-	-
-	-	1	0.1	1	0.1	-	-	-	-
-	-	-	-	2	0.2	-	-	-	-
-	-	3	0.2	39	3.7	-	-	-	-

#### 第4章 農業経営基盤強化促進法による権利移動

表19 平成28年農業経営基盤強化促進法による農地・採草放牧地の権利移動の合計(市町村別実績)

(面積単位:ha)

区分 市町村	農 地				採 草 放 牧 地		
	件数	面 積			件数	うち農地の計 画に伴うもの	面積
		総数	田	畑			
県 合 計	18,672	5,515.5	2,145.6	3,369.9	47	19	9.1
鹿 児 島 市	353	57.3	17.9	39.4	-	-	-
三 島 村	-	-	-	-	-	-	-
十 島 村	-	-	-	-	-	-	-
鹿 児 島 市 郡 計	353	57.3	17.9	39.4	-	-	-
指 宿 市	535	102.0	4.8	97.2	-	-	-
指 宿 市 郡 計	535	102.0	4.8	97.2	-	-	-
枕 崎 市	487	101.8	4.0	97.8	-	-	-
南 さ つ ま 市	1,977	278.5	158.5	120.0	-	-	-
南 九 州 市	1,438	436.9	56.0	381.0	-	-	-
川 辺 市 郡 計	3,902	817.3	218.5	598.8	-	-	-
日 置 市	836	165.6	92.8	72.8	1	-	0.3
いちき串木野市	57	7.8	2.4	5.3	2	2	0.1
日 置 市 郡 計	893	173.3	95.2	78.1	3	2	0.4
薩 摩 川 内 市	544	101.7	78.5	23.2	-	-	-
さ つ ま 町	237	66.8	55.3	11.5	-	-	-
薩 摩 市 郡 計	781	168.5	133.9	34.6	-	-	-
阿 久 根 市	451	85.3	48.0	37.3	20	3	2.8
出 水 市	802	261.1	195.8	65.4	2	1	2.9
長 島 町	151	47.8	10.0	37.9	2	-	0.3
出 水 市 郡 計	1,404	394.3	253.8	140.6	24	4	6.0
伊 佐 市	999	355.9	328.6	27.2	7	7	0.9
伊 佐 市 郡 計	999	355.9	328.6	27.2	7	7	0.9
霧 島 市	914	243.4	119.6	123.8	-	-	-
始 良 市	1,061	209.7	193.4	16.2	9	3	0.9
湧 水 町	422	166.4	80.8	85.6	-	-	-
始 良 市 郡 計	2,397	619.5	393.9	225.6	9	3	0.9
曾 於 市	1,291	398.3	124.2	274.0	-	-	-
志 布 志 市	774	312.1	85.9	226.2	-	-	-
大 崎 町	693	227.6	77.2	150.4	-	-	-
曾 於 市 郡 計	2,758	937.9	287.3	650.6	-	-	-
鹿 屋 市	1,461	452.6	148.2	304.4	-	-	-
垂 水 市	128	20.2	11.6	8.6	-	-	-
東 串 良 町	199	52.1	39.7	12.4	-	-	-
錦 江 町	319	95.8	27.0	68.8	-	-	-
南 大 隅 町	195	53.5	17.0	36.5	-	-	-
肝 付 町	758	182.6	107.7	74.9	1	1	0.0
肝 属 市 郡 計	3,060	856.7	351.1	505.6	1	1	0.0
西 之 表 市	375	210.1	14.8	195.3	-	-	-
中 種 子 町	130	104.5	8.4	96.0	-	-	-
南 種 子 町	139	97.5	21.7	75.8	3	2	0.8
屋 久 島 町	72	48.4	9.4	39.1	-	-	-
熊 毛 市 郡 計	716	460.5	54.4	406.2	3	2	0.8
奄 美 市	122	36.0	1.4	34.6	-	-	-
大 和 村	2	2.4	-	2.4	-	-	-
宇 検 村	1	0.5	-	0.5	-	-	-
瀬 戸 内 町	91	10.6	-	10.6	-	-	-
龍 郷 町	27	3.8	1.2	2.5	-	-	-
喜 界 町	62	37.5	-	37.5	-	-	-
徳 之 島 町	50	61.6	-	61.6	-	-	-
天 城 町	82	78.4	-	78.4	-	-	-
伊 仙 町	73	45.6	-	45.6	-	-	-
和 泊 町	127	131.8	-	131.8	-	-	-
知 名 町	182	135.3	-	135.3	-	-	-
与 論 町	55	28.6	3.4	25.2	-	-	-
大 島 市 郡 計	874	572.0	6.1	565.9	-	-	-

## 第5章 耕作目的の農地の権利移動の推移

表20 農地法第3条及び農業経営基盤強化促進法による農地移動状況(各年1月～12月の計)

(面積単位:ha)

暦年			6	7	8	9	10	11	12	13	14	15	16	17	18	19	20	21	22	23	24	25	26	27	28
農地法第3条	所有権移転	所有権耕作地 有償	545	545	566	599	611	514	584	610	516	493	522	531	509	493	518	391	384	386	381	357	352	361	393
		所有権耕作地 無償	500	521	501	453	479	453	453	453	421	479	546	461	493	459	387	381	314	405	412	400	387	380	338
	所有権以外耕作地	12	9	9	11	10	6	2	1	3	2	2	1	1	0	1	0	1	1	0	0	-	4	-	
	賃借権の設定(含む転貸)	91	93	87	75	67	66	47	41	43	66	62	101	85	88	57	58	57	53	60	56	53	49	75	
	賃借権の移転	2	5	1	1	1	2	1	-	2	-	1	-	-	-	-	-	-	-	-	-	0	-	-	
	使用貸借による権利の設定	343	377	286	298	244	240	288	208	169	121	152	138	109	95	91	89	58	90	58	49	71	61	71	
	使用貸借による権利の移転	2	1	1	-	2	1	1	-	-	-	-	-	-	1	-	-	-	-	2	-	2	-	-	-
	その他	-	-	1	-	4	-	-	-	-	1	-	-	-	-	1	-	-	-	-	-	2	2	-	2
	計①		1,495	1,551	1,452	1,437	1,418	1,282	1,376	1,313	1,155	1,161	1,285	1,284	1,198	1,136	1,054	919	814	936	911	864	865	855	879
基盤強化促進法	所有権移転	所有権耕作地 有償	92	83	115	119	121	128	153	147	122	155	143	143	134	138	165	158	139	166	175	181	156	239	222
		所有権耕作地 無償	7	6	17	21	16	22	8	11	24	45	32	42	19	13	35	90	36	36	70	77	33	59	52
	所有権以外耕作地	2	1	1	2	1	5	4	13	4	7	7	2	-	-	2	-	-	1	-	-	-	-	-	1
	賃借権の設定(含む転貸)	1,482	1,625	2,006	2,295	2,569	2,639	2,860	2,187	2,149	2,236	2,288	2,152	2,643	3,072	2,567	2,705	2,363	2,814	3,165	2,988	3,042	4,490	4,077	
	賃借権の移転	36	45	23	43	30	35	26	34	27	22	9	37	17	17	9	20	16	6	32	5	18	12	6	
	使用貸借による権利の設定	308	443	419	521	648	911	997	734	815	653	759	718	775	879	746	968	786	756	757	759	840	1,178	1,158	
	使用貸借による権利の移転	10	1	3	1	2	2	1	4	2	3	-	-	9	-	-	-	2	-	-	-	-	2	-	
	その他	-	-	-	-	-	-	-	-	-	-	-	-	-	-	-	-	-	-	-	-	-	-	-	-
	計②		1,937	2,204	2,584	3,002	3,387	3,742	4,049	3,130	3,143	3,121	3,239	3,094	3,598	4,120	3,524	3,941	3,341	3,780	4,199	4,010	4,089	5,978	5,516
利用権設定面積		(1,790)	(2,068)	(2,427)	(2,817)	(3,217)	(3,550)	(3,857)	(2,921)	(2,964)	(2,889)	(3,047)	(2,869)	(3,418)	(3,951)	(3,313)	(3,673)	(3,149)	(3,571)	(3,921)	(3,747)	3,882	(5,667)	(5,234)	
		1,790	2,068	2,425	2,816	3,217	3,550	3,857	2,921	2,964	2,889	3,047	2,869	3,418	3,951	3,313	3,673	3,149	3,571	3,921	3,747	3,882	5,667	5,234	
合計(①+②)		3,432	3,755	4,036	4,439	4,805	5,024	5,425	4,443	4,298	4,282	4,524	4,378	4,796	5,256	4,578	4,860	4,155	4,716	5,110	4,874	5,110	6,833	6,395	

(注) 利用権設定面積とは、経営基盤強化促進法による賃借権及び使用貸借権の設定の計であり、利用権設定面積の( )は、利用権設定率算出の対象となる経営受委託面積を加算したものである。