

令和4年農地事情



鹿児島県農政部農村振興課

は じ め に

この報告書は、農地法及び農業経営基盤強化促進法による農地の権利移動等に関する基礎データを、令和4年農地の権利移動・借賃等調査をもとに取りまとめたものです。

この調査は、農地の農業上の利用の増進及び農地の利用関係の調整に資するため、農地の権利移動及び転用の状況等について、その面積、動向等の基礎的な情報を収集、整理、分析することを目的として、農業委員会が主体となって実施し、県農政部農村振興課において取りまとめ、国に報告しているものです。

調査対象期間は、各年の1月から12月までです。

地域・市町村等において構造政策を推進し、農業・農村の振興を図る上で執務の参考として御活用いただければ幸いです。

目 次

序章 農地の権利移動及び転用状況の概要	1
第1 耕作目的の権利移動	1
表A 農地の総権利移動の推移	1
第2 農地の転用	2
表B 許可権者別農地の転用面積の推移	2
表C 転用目的別農地の転用面積の推移	3
表D 転用主体別農地の転用面積の推移	3
第1章 農地法第3条の権利移動(集計表)	4
第1 農地法第3条許可状況	4
表1 令和4年農地法第3条許可の処理状況	4
表2 所有権の移転の推移	5
表3 賃借権, 使用貸借権の設定の推移	6
表4 賃借権, 使用貸借権の移転の推移	6
第2 農地移動の傾向	7
表5 令和4年所有権耕作地有償所有権移転の譲渡人別構成	7
表6 令和4年市町村別農地法第3条許可状況	8
第2章 農地法第18条による賃貸借の解約等の許可, 通知状況(集計表)	10
表7 農地法第18条処理の推移	10
表8 農地法第18条処理状況	11
第3章 農地転用の傾向(集計表)	13
表9 令和4年農地転用の状況	13
第10 令和4年市郡別農地転用処理状況(知事許可)	13
第11 農地かい廃面積の推移	14
表12 農地法第4条・第5条の許可・届出手続きを経た農地及び採草放牧地の転用の推移	14
第13 令和4年農地法第4条・第5条による用途別農地転用実績の内訳(知事許可)	15
表14 令和4年農地法第4条・第5条による用途別農地転用実績の内訳(届出)	16
表15 令和4年農地法第4条・第5条による用途別農地転用実績の内訳(大臣協議)	17
表16 令和4年農地法第4条・第5条許可・届出以外の用途別農地転用実績の内訳	18
表17 令和4年市町村別転用実績(届出を除く)	20
表18 令和4年市町村別・用途別転用実績(知事許可)	22
第4章 農業経営基盤強化促進法による権利移動	24
表19 令和4年農業経営基盤強化促進法による農地・採草放牧地の権利移動の合計(市町村別実績)	24
第5章 耕作目的の農地の権利移動の推移	25
表20 農地法第3条及び農業経営基盤強化促進法による農地移動状況(各年1月～12月の計)	25

利用上の注意

- 1 本資料所収の数値は全数調査によるものである。
- 2 面積は、 m^2 単位で集計後にha単位で四捨五入して表示しているため、内訳の和が合計と一致しない場合がある。
- 3 農地転用の許可、農地の賃貸借の解約の許可等は、一部の市町村において知事から市町村農業委員会に権限移譲がなされているが、本資料ではこれらも知事の許可に含めている。

序章 農地の権利移動及び転用状況の概要

第1 耕作目的の権利移動

令和4年1年間の耕作目的の農地の総権利移動（農地法3条と農業経営基盤強化促進法による利用権の設定等の合計）は、全体で19,953件（対前年比82.1%）、5,346ha（対前年比80.8%）となった。（表A）

農業経営基盤強化促進法による権利移動が農地法の権利移動の件数を上回っており、令和4年は権利移動件数全体の86.6%が農業経営基盤強化促進法によるもので占められている。

表A 農地の総権利移動の推移
(ア) 件数

暦年			19	20	21	22	23	24	25	26	27	28	29	30	元	2	3	4
農地法第3条による権利移動	所有権移転	所有権耕作地	2,791	2,820	2,289	2,175	2,232	1,959	1,952	1,996	1,875	1,924	2,017	1,877	1,877	1,834	1,907	1,725
		有償無償	1,379	1,245	1,241	1,164	1,471	1,247	1,168	1,088	1,049	943	937	949	898	974	954	787
		所有権以外耕作地	1	4	1	4	8	3	2	-	11	-	2	-	-	-	-	-
	賃借権の設定	271	168	160	179	163	214	172	167	161	165	115	136	83	155	79	55	
	賃借権の移転	-	-	-	-	-	-	-	5	-	-	-	1	-	-	-	-	
	使用貸借による権利の設定	203	203	194	282	521	208	122	145	149	133	132	95	74	110	61	71	
	使用貸借による権利の移転	1	-	-	1	2	-	3	-	-	-	-	-	-	-	1	2	-
	その他	1	-	-	-	-	-	10	17	-	5	7	6	6	7	13	22	
	計		4,647	4,440	3,885	3,805	4,397	3,631	3,429	3,418	3,245	3,170	3,210	3,064	2,938	3,081	3,016	2,673
	農業経営基盤強化促進法による権利移動	所有権移転	所有権耕作地	545	645	537	536	550	684	693	613	811	763	751	795	792	700	824
有償無償			33	70	77	97	114	143	142	83	118	79	92	128	123	159	105	108
所有権以外耕作地			2	3	-	-	9	-	-	-	-	1	5	-	-	6	-	1
賃借権の設定		12,214	10,106	11,196	9,947	11,437	12,610	12,920	11,970	14,539	14,310	14,610	14,297	12,497	23,539	15,476	12,756	
賃借権の移転		35	41	18	23	16	199	24	67	17	15	28	0	121	8	88	15	
使用貸借による権利の設定		1,913	1,663	1,817	2,414	2,093	2,233	2,908	2,540	3,199	3,504	3,971	3,660	3,579	5,684	4,793	3,743	
使用貸借による権利の移転		-	-	-	4	2	-	-	-	2	-	1	-	39	1	-	2	
その他		-	-	-	-	-	-	-	-	-	-	-	-	-	-	-	-	
計			14,742	12,528	13,645	13,021	14,221	15,869	16,687	15,273	18,686	18,672	19,458	18,880	17,151	30,097	21,286	17,280

注：表中「その他」は、地上権、永小作権、質権又はその他の使用及び収益を目的とする権利の設定・移転を示す。

(イ) 面積

(面積単位：ha)

暦年			19	20	21	22	23	24	25	26	27	28	29	30	元	2	3	4
農地法第3条による権利移動	所有権移転	所有権耕作地	493	518	391	384	386	381	357	352	361	393	400	375	368	417	405	369
		有償無償	459	387	381	314	405	412	400	387	380	338	334	348	308	322	308	264
		所有権以外耕作地	0	1	0	1	1	0	0	-	4	-	0	-	-	-	-	-
	賃借権の設定	88	57	58	57	53	60	56	53	49	75	41	51	29	60	34	20	
	賃借権の移転	-	-	-	-	-	-	-	-	-	-	-	-	0	0	0	-	
	使用貸借による権利の設定	95	91	89	58	90	58	49	71	61	71	68	51	33	46	20	23	
	使用貸借による権利の移転	0	-	-	-	2	0	2	-	-	-	0	-	-	0	0	-	
	その他	1	-	-	-	-	-	2	2	2	2	0	1	3	1	5	3	
	計		1,137	1,054	919	814	936	911	864	865	855	879	844	827	741	846	772	683
	農業経営基盤強化促進法による権利移動	所有権移転	所有権耕作地	138	165	158	139	166	175	181	156	239	222	217	198	211	195	238
有償無償			13	35	90	36	36	70	77	33	59	52	38	46	58	90	56	40
所有権以外耕作地			0	2	-	-	1	-	-	-	-	1	1	-	1	1	-	0
賃借権の設定		3,072	2,567	2,705	2,363	2,814	3,165	2,988	3,042	4,490	4,077	3,945	3,698	3,160	6,556	4,017	3,356	
賃借権の移転		17	9	20	16	6	32	5	18	12	6	8	0	12	2	24	5	
使用貸借による権利の設定		879	746	968	786	756	757	759	840	1,178	1,158	1,170	1,135	953	1,753	1,511	1,080	
使用貸借による権利の移転		-	-	-	2	0	-	-	-	2	-	2	-	9	0	-	1	
その他		-	-	-	-	-	-	-	-	-	-	-	-	-	-	-	-	
計			4,120	3,524	3,940	3,341	3,780	4,199	4,010	4,089	5,978	5,516	5,382	5,078	4,404	8,598	5,847	4,664

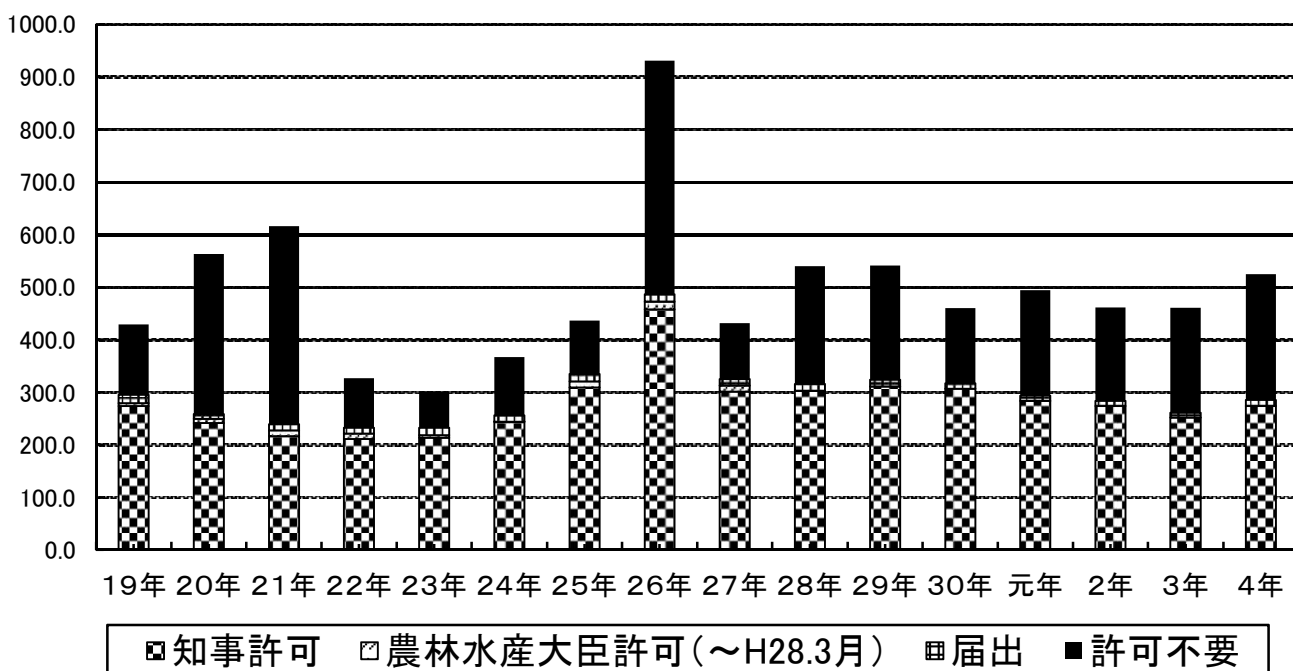
注：表中「その他」は、地上権、永小作権、質権又はその他の使用及び収益を目的とする権利の設定・移転を示す。

第2 農地の転用

本県における令和4年1年間の農地の転用は、農地法第4条・第5条による知事の許可を受けたもの（権限移譲により市町村が許可したものを含む。）、市街化区域内の農地転用の届出（本県では鹿児島市のみ）及び転用許可不要のものを合わせて、526.0haであった。

農地の転用面積は令和3年と比較して65.2ha増加しており、平成24年と比較して159.2ha増加している。（表B）

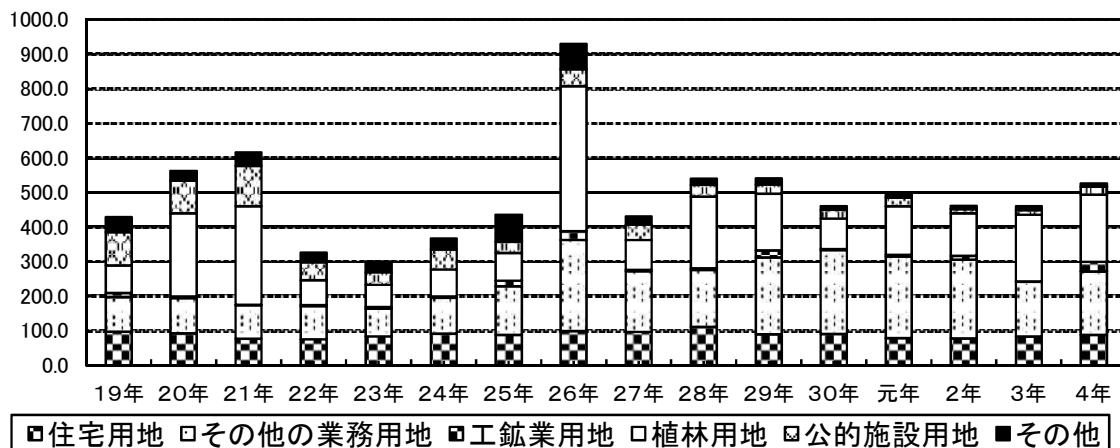
表B 許可権者別農地の転用面積の推移



(面積単位:ha)

		19年	20年	21年	22年	23年	24年	25年	26年	27年	28年	29年	30年	元年	2年	3年	4年
合計	件数	3,223	2,894	2,631	2,663	2,922	3,018	3,147	3,701	3,157	3,164	3,208	3,203	3,114	3,024	2,955	2,998
	面積	429.1	562.8	615.9	326.6	301.4	366.8	436.5	931.2	431.4	540.0	541.4	460.4	494.6	461.4	460.9	526.0
知事	件数	2,887	2,614	2,341	2,317	2,556	2,653	2,764	3,370	2,844	2,844	2,882	2,883	2,815	2,775	2,665	2,725
	面積	273.4	241.3	216.7	210.9	213.1	243.4	309.2	457.8	300.7	302.3	311.1	306.6	283.2	274.4	251.6	273.9
大臣	件数	4	3	1	6	9	1	2	3	3	1	—	—	—	—	—	—
	面積	5.9	8.2	10.5	10.3	5.6	0.5	11.6	14.3	11.8	0.2	—	—	—	—	—	—
届出	件数	332	277	289	340	357	364	381	328	310	319	326	320	299	249	290	273
	面積	15.7	8.9	11.8	11.1	13.7	12.1	14.3	14.2	12.7	13.2	12.6	10.4	10.3	9.2	9.5	11.5
許可不要	件数																
	面積	134.1	304.4	377	94.4	68.8	110.8	101.4	444.7	106.2	224.3	217.7	143.3	201.0	177.9	199.8	239.6

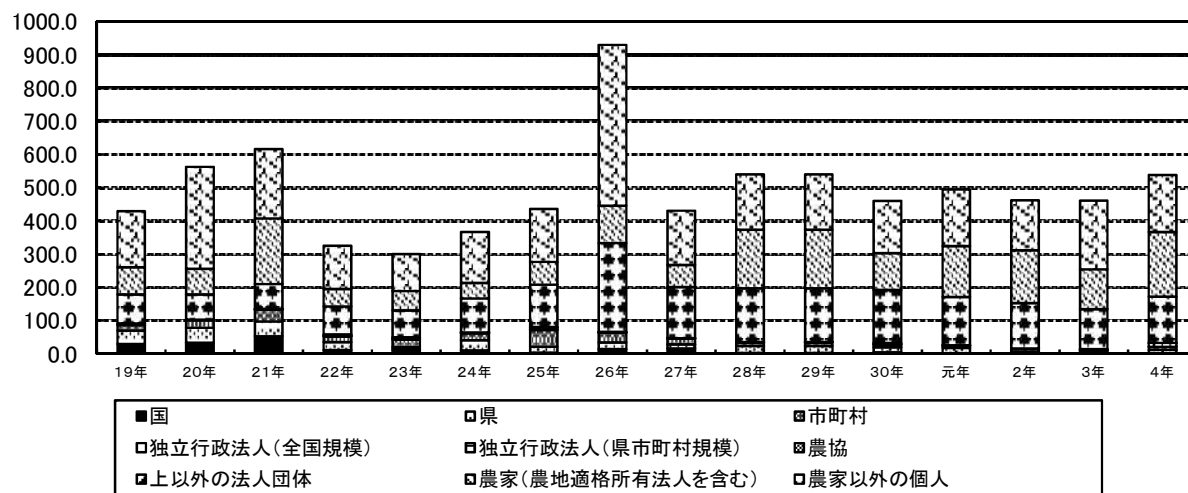
表C 転用目的別農地の転用面積の推移



(面積単位: ha)

	19年	20年	21年	22年	23年	24年	25年	26年	27年	28年	29年	30年	元年	2年	3年	4年
総面積	429.1	562.8	615.9	326.6	301.4	366.8	436.5	931.2	431.4	540.0	541.4	460.4	494.6	461.4	460.9	526.0
住宅用地	98.3	92.7	77.8	76.1	84.4	91.7	89.0	99.9	96.8	111	90.6	91.1	79.1	78.3	83.1	88.4
その他の業務用地	99.6	102.4	96.5	95.2	80.0	104.0	140.1	263.1	176	164	222	243	236	227.1	159.1	183.0
工鉱業用地	11.3	4.6	1.5	3.7	3.9	3.6	16.1	25.4	4.1	5.5	20.6	2.6	5.1	11.2	1.4	28.4
植林用地	80.1	241.0	284.6	72.4	65.3	78.6	80.0	419.1	86.2	207	163	88.2	140	123.7	192.8	194.5
公的施設用地	96.3	94.6	117.5	50.6	36.7	57.8	32.3	49.3	45.1	34.1	27.4	25.7	24.9	11.8	12.8	22.4
その他	43.3	27.4	38.1	28.5	30.8	31.1	78.4	73.7	23.4	17.6	17.4	9.9	8.8	9.3	11.67	9.3

表D 転用主体別農地の転用面積の推移



(面積単位: ha)

	19年	20年	21年	22年	23年	24年	25年	26年	27年	28年	29年	30年	元年	2年	3年	4年
総面積	429.1	562.8	615.9	326.6	301.4	366.8	436.5	931.2	431.4	540.0	460.4	460.4	494.6	461.4	460.9	526.0
国	28.9	33.7	53.2	11.4	13.1	10.7	3.9	14.1	15.9	3.1	3.1	4.8	1.5	0.0	1.5	2.2
県	40.9	44.2	44.6	23.8	7.2	29.9	17.1	20.1	12.6	20.5	20.5	15.0	16.7	5.9	6.7	10.6
市町村	16.1	22.0	35.2	17.0	21.9	21.1	51.2	28.8	18.1	11.4	11.4	7.8	6.3	9.3	4.4	8.9
独立行政法人(全国規模)	-	-	0.2	1.1	1.3	0.5	0.6	0.9	0.2	0.2	0.2	0.0	0.0	0.0	-	0.0
独立行政法人(県市町村規模)	3.5	3.2	1.3	1.7	5.2	2.4	6.2	1.0	0.0	0.6	0.6	2.0	0.5	0.4	0.1	11.3
農協	1.7	0.2	1.0	3.4	0.8	0.5	1.7	1.3	0.1	0.0	0.0	2.9	0.4	0.1	1.9	0.2
上以外の法人団体	88.1	76.1	74.7	84.6	80.9	101.8	127.9	267.1	154.0	160.6	160.6	160.0	145.6	137.1	120.2	139.1
農家(農地適格所有法人を含む)	81.1	76.9	197.9	52.0	58.2	46.5	67.9	112.2	67.0	176.9	176.9	110.7	153.2	159.3	119.8	195.0
農家以外の個人	168.6	306.5	207.9	130.4	112.1	153.4	159.2	484.6	163.3	166.8	166.8	157.2	170.5	149.4	206.3	170.8

第1章 農地法第3条の権利移動(集計表)

第1 農地法第3条許可状況

表1 令和4年農地法第3条許可の処理状況

区分		農地				採草放牧地			
		許可件数	知事許可	許可面積	畑	許可件数	農地の許可に伴う件数	許可面積	
所有権移転	所有権 耕作地	有償 1,725	-	369.0	93.1	276.0	8	4	0.4
	無償	787	-	264.3	65.0	199.3	6	4	0.1
賃借権	所有権以外耕作地	13	-	2.2	0.4	1.8	-	-	-
	設定 移転	55	-	20.1	2.6	17.5	-	-	-
使用貸借権	設定 移転	71	-	23.5	3.4	20.0	-	-	-
	地上権等への設定・移転	21	-	3.3	-	3.3	-	-	-
経営の受・委託		-	-	-	-	-	-	-	-
その他の権利の設定・移転		1	-	0.1	-	0.1	-	-	-
合計		2,673	-	682.5	164.4	518.1	14	8	0.5

(面積単位: ha)

表2 所有権の移転の推移

(面積単位:ha)

区 分		農 地				採草放牧地			
		許可件数	許可面積	田	畑	許可件数	うち農地の 許可に伴う もの	許可面積	
平成 28 年	自作地								有償
		無償	943	338.3	80.0	258.3	2	2	0.6
	所有権以外耕作地		-	-	-	-	-	-	-
	計		2,867	731.4	177.4	554.1	13	5	1.6
平成 29 年	自作地	有償	2,017	399.9	100.2	299.7	20	10	16.5
		無償	937	334.3	85.1	249.2	9	6	1.2
	所有権以外耕作地		2	0.1	-	0.1	-	-	-
	計		2,956	734.3	185.3	549.1	29	16	17.7
平成 30 年	自作地	有償	1,877	375.0	94.0	281.0	12	5	9.2
		無償	949	348.3	74.3	274.0	10	5	0.8
	所有権以外耕作地		-	-	-	-	-	-	-
	計		2,826	734.3	168.3	549.1	22	10	10.0
令和 元 年	自作地	有償	1,877	367.8	105.4	262.4	4	2	1.2
		無償	898	308.0	86.4	221.6	5	2	0.7
	所有権以外耕作地		-	-	-	-	-	-	-
	計		2,775	734.3	191.8	549.1	9	4	1.9
令和 2 年	所有権 耕作地	有償	1,834	416.8	88.9	327.8	17	5	12.8
		無償	974	322.4	86.1	236.3	19	12	2.4
	所有権以外耕作地		-	-	-	-	-	-	-
	計		2,808	739.2	175.1	564.1	36	17	15.2
令和 3 年	所有権 耕作地	有償	1,907	404.8	95.5	309.3	9	3	2.9
		無償	954	307.9	79.7	228.2	10	6	0.7
	所有権以外耕作地		-	-	-	-	-	-	-
	計		2,861	712.7	175.2	537.4	19	9	3.6
令和 4 年	所有権 耕作地	有償	1,725	369.0	93.1	276.0	8	4	0.4
		無償	787	264.3	65.0	199.3	6	4	0.1
	所有権以外耕作地		13	2.2	0.4	1.8	-	-	-
	計		2,525	635.5	158.4	477.1	14	8	0.5

表3 賃借権、使用賃借権の設定の推移

(面積単位:ha)

区 分	許可件数	許可面積	面積		
			田	畑	
平成28年	賃借権の設定	165	74.5	12.3	62.2
	使用賃借権の設定	133	71.2	10.0	61.2
	計	310	109.3	25.4	83.9
平成29年	賃借権の設定	117	42.0	6.5	35.5
	使用賃借権の設定	132	68.3	14.2	54.1
	計	298	145.7	22.3	123.4
平成30年	賃借権の設定	136	51.4	4.6	46.8
	使用賃借権の設定	1	0.3	-	0.3
	計	137	51.7	4.6	47.1
令和元年	賃借権の設定	83	29.4	4.7	24.7
	使用賃借権の設定	74	32.8	4.5	28.4
	計	157	62.2	9.2	53.0
令和2年	賃借権の設定	155	59.6	2.7	57.0
	使用賃借権の設定	110	46.2	6.7	39.5
	計	265	105.9	9.4	96.5
令和3年	賃借権の設定	79	33.8	2.9	30.9
	使用賃借権の設定	61	20.5	4.0	16.5
	計	140	54.3	6.9	47.4
令和4年	賃借権の設定	55	20.1	2.6	17.5
	使用賃借権の設定	71	23.5	3.4	20.0
	計	126	43.5	6.0	37.5

表4 賃借権、使用賃借権の移転の推移

(面積単位:ha)

区 分	許可件数	許可面積	面積		
			田	畑	
平成28年	賃借権の移転	-	-	-	-
	使用賃借権の移転	-	-	-	-
	計	-	-	-	-
平成29年	賃借権の移転	-	-	-	-
	使用賃借権の移転	-	-	-	-
	計	-	-	-	-
平成30年	賃借権の移転	1	0.3	-	0.3
	使用賃借権の移転	-	-	-	-
	計	1	0.3	-	0.3
令和元年	賃借権の移転	-	-	-	-
	使用賃借権の移転	-	-	-	-
	計	-	-	-	-
令和2年	賃借権の移転	-	-	-	-
	使用賃借権の移転	1	0.5	0.5	-
	計	1	0.5	0.5	-
令和3年	賃借権の移転	-	-	-	-
	使用賃借権の移転	2	0.3	-	0.3
	計	2	0.3	0.0	0.3
令和4年	賃借権の移転	-	-	-	-
	使用賃借権の移転	-	-	-	-
	計	-	-	-	-

第2 農地移動の傾向

表5 令和4年所有権耕作地有償所有権移転の譲受人別構成

(面積単位:ha)

区 分		件 数	面 積
個 人		1,619	327.5
法 人	農 地 所 有 適 格 法 人 ※	93	38.3
	農 地 保 有 合 理 化 法 人 or 農 地 中 間 管 理 機 構	-	-
	農 地 利 用 集 積 円 滑 化 団 体	-	-
	そ の 他 法 人	13	3.2
合 計		1,725	369.0

※農地法第2条第3項に規定されている4要件(法人形態要件・事業要件・構成員要件・役員要件)を全て満たす法人

表6 令和4年市町村別農地法第3条許可状況

区分 市町村	合 計		所有権移転						賃借権			
	件数	面積	有償		無償		所有権以外耕作地		設定		移転	
			件数	面積	件数	面積	件数	面積	件数	面積	件数	面積
県 合 計	2,673	682.5	1,725	369.0	787	264.3	13	2.2	55	20.1	-	-
鹿 児 島 市	129	18.3	85	11.1	43	7.1	-	-	-	-	-	-
三 島 村	-	-	-	-	-	-	-	-	-	-	-	-
十 島 村	-	-	-	-	-	-	-	-	-	-	-	-
鹿児島市郡計	129	18.3	85	11.1	43	7.1	-	-	-	-	-	-
指 宿 市	85	13.4	60	9.7	25	3.7	-	-	-	-	-	-
指宿市郡計	85	13.4	60	9.7	25	3.7	-	-	-	-	-	-
枕 崎 市	18	3.4	10	1.0	8	2.5	-	-	-	-	-	-
南さつま市	48	14.1	36	7.7	12	6.4	-	-	-	-	-	-
南九州市	112	24.8	76	13.4	36	11.4	-	-	-	-	-	-
川辺市郡計	178	42.3	122	22.0	56	20.3	-	-	-	-	-	-
日 置 市	132	16.4	87	11.0	37	3.8	-	-	3	0.4	-	-
いちき串木野市	33	2.9	17	1.7	13	0.9	-	-	2	0.2	-	-
日置市郡計	165	19.3	104	12.7	50	4.7	-	-	5	0.6	-	-
薩摩川内市	1	0.4	-	-	-	-	-	-	-	-	-	-
さ つ ま 町	67	12.3	40	5.2	24	6.5	-	-	2	0.4	-	-
薩摩市郡計	68	12.7	40	5.2	24	6.5	-	-	2	0.4	-	-
阿 久 根 市	21	2.9	11	1.1	8	1.1	-	-	2	0.7	-	-
出 水 市	131	26.7	75	11.7	45	11.1	-	-	5	1.9	-	-
長 島 町	10	2.9	8	2.0	2	0.9	-	-	-	-	-	-
出水市郡計	162	32.5	94	14.8	55	13.1	-	-	7	2.6	-	-
伊 佐 市	129	35.4	74	15.2	55	20.2	-	-	-	-	-	-
伊佐市郡計	129	35.4	74	15.2	55	20.2	-	-	-	-	-	-
霧 島 市	143	35.1	115	26.8	26	7.9	-	-	1	0.4	-	-
始 良 市	74	10.3	60	8.0	14	2.2	-	-	-	-	-	-
湧 水 町	54	10.0	41	6.2	11	3.3	-	-	1	0.3	-	-
始良市郡計	271	55.4	216	41.0	51	13.4	-	-	2	0.6	-	-
曾 於 市	109	31.8	63	13.8	38	15.9	-	-	4	0.8	-	-
志 布 志 市	97	33.6	73	20.0	24	13.6	-	-	-	-	-	-
大 崎 町	67	18.3	43	9.8	24	8.6	-	-	-	-	-	-
曾於市郡計	273	83.8	179	43.6	86	38.1	-	-	4	0.8	-	-
鹿 屋 市	246	62.2	168	39.4	44	16.9	5	1.0	1	0.2	-	-
垂 水 市	52	22.8	32	19.1	20	3.8	-	-	-	-	-	-
東 串 良 町	38	7.2	26	4.9	7	1.3	2	0.4	1	0.1	-	-
錦 江 町	12	5.7	7	2.4	5	3.3	-	-	-	-	-	-
南 大 隅 町	23	3.7	23	3.7	-	-	-	-	-	-	-	-
肝 付 町	129	27.5	83	13.8	42	13.1	4	0.6	-	-	-	-
肝属市郡計	500	129.2	339	83.3	118	38.3	11	1.9	2	0.3	-	-
西 之 表 市	34	5.9	15	1.4	7	1.4	-	-	8	2.3	-	-
中 種 子 町	38	15.4	18	5.4	13	6.9	-	-	1	0.5	-	-
南 種 子 町	0	-	-	-	-	-	-	-	-	-	-	-
屋 久 島 町	27	9.2	16	6.9	5	0.7	-	-	-	-	-	-
熊毛市郡計	99	30.5	49	13.7	25	8.9	-	-	9	2.7	-	-
奄 美 市	31	9.6	21	5.0	10	4.6	-	-	-	-	-	-
大 和 村	9	6.1	6	4.4	-	-	-	-	-	-	-	-
宇 検 村	1	0.0	-	-	1	0.0	-	-	-	-	-	-
瀬 戸 内 町	11	1.5	7	1.1	4	0.4	-	-	-	-	-	-
龍 郷 町	18	3.1	12	2.4	6	0.7	-	-	-	-	-	-
喜 界 町	80	25.8	48	10.7	32	15.1	-	-	-	-	-	-
徳 之 島 町	109	40.7	64	21.1	24	9.8	2	0.2	11	7.0	-	-
天 城 町	112	43.0	64	18.7	30	17.0	-	-	8	2.8	-	-
伊 仙 町	75	26.3	47	14.6	26	11.2	-	-	-	-	-	-
和 泊 町	34	11.9	20	5.1	14	6.8	-	-	-	-	-	-
知 名 町	63	23.0	37	8.6	19	10.8	-	-	5	2.2	-	-
与 論 町	71	18.7	37	5.1	33	13.4	-	-	-	-	-	-
大島市郡計	614	209.7	363	96.7	199	89.8	2	0.2	24	12.0	-	-

(面積単位:ha)

使用貸借権				その他の権利		採草放牧地		農地法第18条の通知 による賃借の終了			
設定		移転		件数	面積	件数	面積	農地		採草放牧地	
件数	面積	件数	面積					件数	面積	件数	面積
71	23.5	-	-	22	3.5	14	0.5	2,568	756.5	1	0.1
1	0.0	-	-	-	-	-	-	41	7.1	-	-
-	-	-	-	-	-	-	-	-	-	-	-
-	-	-	-	-	-	-	-	-	-	-	-
1	0.0	-	-	-	-	-	-	41	7.1	-	-
-	-	-	-	-	-	-	-	74	11.8	-	-
-	-	-	-	-	-	-	-	74	11.8	-	-
-	-	-	-	-	-	-	-	-	-	-	-
-	-	-	-	-	-	-	-	396	69.2	-	-
-	-	-	-	-	-	-	-	-	-	-	-
-	-	-	-	-	-	-	-	396	69.2	-	-
5	1.2	-	-	-	-	6	0.3	21	4.3	-	-
-	-	-	-	1	0.1	2	0.1	28	4.7	-	-
5	1.2	-	-	1	0.1	8	0.3	49	9.0	-	-
1	0.4	-	-	-	-	-	-	50	8.3	-	-
1	0.2	-	-	-	-	-	-	193	53.8	-	-
2	0.6	-	-	-	-	-	-	243	62.1	-	-
-	-	-	-	-	-	-	-	7	2.9	-	-
6	1.9	-	-	-	-	-	-	129	28.2	-	-
-	-	-	-	-	-	-	-	-	-	-	-
6	1.9	-	-	-	-	-	-	136	31.1	-	-
-	-	-	-	-	-	2	0.0	1	0.2	-	-
-	-	-	-	-	-	2	0.0	1	0.2	-	-
1	0.1	-	-	-	-	-	-	210	54.9	-	-
-	-	-	-	-	-	1	0.0	-	-	-	-
1	0.3	-	-	-	-	1	0.0	-	-	-	-
2	0.4	-	-	-	-	2	0.0	210	54.9	-	-
4	1.2	-	-	-	-	-	-	343	92.2	-	-
-	-	-	-	-	-	-	-	356	133.0	-	-
-	-	-	-	-	-	1	0.0	-	-	-	-
4	1.2	-	-	-	-	1	0.0	699	225.2	-	-
8	1.4	-	-	20	3.3	-	-	252	68.6	-	-
-	-	-	-	-	-	-	-	-	-	-	-
1	0.5	-	-	1	0.1	-	-	41	10.2	-	-
-	-	-	-	-	-	-	-	70	32.2	-	-
-	-	-	-	-	-	-	-	41	9.4	-	-
-	-	-	-	-	-	-	-	-	-	-	-
9	1.9	-	-	21	3.4	-	-	404	120.4	-	-
4	0.9	-	-	-	-	-	-	-	-	-	-
6	2.7	-	-	-	-	-	-	62	32.2	-	-
-	-	-	-	-	-	-	-	1	1.4	-	-
6	1.7	-	-	-	-	-	-	-	-	-	-
16	5.3	-	-	-	-	-	-	63	33.6	-	-
-	-	-	-	-	-	-	-	22	2.6	-	-
3	1.7	-	-	-	-	-	-	-	-	-	-
-	-	-	-	-	-	-	-	-	-	-	-
-	-	-	-	-	-	-	-	6	1.7	-	-
-	-	-	-	-	-	-	-	8	2.7	-	-
-	-	-	-	-	-	-	-	-	-	-	-
8	2.6	-	-	-	-	1	0.1	-	-	-	-
10	4.6	-	-	-	-	-	-	-	-	-	-
2	0.5	-	-	-	-	-	-	-	-	-	-
-	-	-	-	-	-	-	-	205	118.9	1	0.1
2	1.4	-	-	-	-	-	-	7	4.7	-	-
1	0.2	-	-	-	-	-	-	4	1.2	-	-
26	10.9	-	-	-	-	1	0.1	252	131.8	1	0.1

第2章 農地法第18条による賃貸借の解約等の許可, 通知状況(集計表)

表7 農地法第18条処理の推移

(面積単位:ha)

区 分	許 可		通 知	
	件数	面積	件数	面積
平 成 19 年	1	0.2	1,217	261.0
平 成 20 年	-	-	860	246.3
平 成 21 年	2	3	1,037	287.3
平 成 22 年	-	-	1,361	334.4
平 成 23 年	3	1.1	1,144	256.0
平 成 24 年	-	-	1,537	353.7
平 成 25 年	-	-	1,675	403.1
平 成 26 年	-	-	2,010	429.0
平 成 27 年	2	1.5	2,131	561.6
平 成 28 年	-	-	2,554	677.4
平 成 29 年	-	-	2,775	674.8
平 成 30 年	-	-	2,853	713.7
令 和 元 年	-	-	2,452	691.2
令 和 2 年	-	-	3,257	853.3
令 和 3 年	-	-	2,973	868.9
令 和 4 年	-	-	2,568	756.5

表8 農地法第18条処理状況

令和3年

(面積単位:ha)

区 分		農 地				採草放牧地		
		許可 通知 件数	許可、通知面積			許 可 通 知 件 数	うち農地の 許可、通知 に伴うもの	許 可 通 知 面 積
			田	畑	計			
要 許 可 事 案	賃借人の信義違反 (2 項 1 号)	-	-	-	-	-	-	-
	賃貸人の自作相当 (2 項 3 号)	-	-	-	-	-	-	-
	農地所有適格法人の失格等 (2 項 4 号)	-	-	-	-	-	-	-
	その他正当事由 (2 項 5 号)	-	-	-	-	-	-	-
	小 計	-	-	-	-	-	-	-
案	かい廃目的の引き上げ (2 項 2 号)	-	-	-	-	-	-	-
	計	-	-	-	-	-	-	-
通 知	信託財産の解約の申し入れ等 (1 項 1 号)	-	-	-	-	-	-	-
	合 意 解 約 (1 項 2 号)	2,972	350.3	516.1	866.3	6	3	1.4
	10年以上の定期賃貸借の 更新拒絶(1 項 3 号)	-	-	-	-	-	-	-
	水田裏作の賃貸借の 更新拒絶(1 項 3 号)	-	-	-	-	-	-	-
	農地法第3条第3項適用 賃貸借解除の届出(1 項 4 号)	-	-	-	-	-	-	-
	経営基盤強化法第18条第2項第6号 適用賃貸借解除の届出(1 項 5 号)	-	-	-	-	-	-	-
	農地中間管理事業の賃貸借解除 の知事承認(1 項 6 号)	1	-	2.6	2.6	-	-	-
計	2,973	350.3	518.6	868.9	6	3	1.4	

令和4年

(面積単位:ha)

区分		農地				採草放牧地	
		許可 通知 件数	許可, 通知面積			件数	許可 通知 面積
			田	畑	計		
要 許 可 事 案	賃借人の信義違反 (2 項 1 号)	-	-	-	-	-	-
	賃貸人の自作相当 (2 項 3 号)	-	-	-	-	-	-
	農業生産法人の失格等 (2 項 4 号)	-	-	-	-	-	-
	その他正当事由 (2 項 5 号)	-	-	-	-	-	-
	小計	-	-	-	-	-	-
案	かい廃目的の引き上げ (2 項 2 号)	-	-	-	-	-	-
	計	-	-	-	-	-	-
通 知	信託財産の解約の申し入れ等 (1 項 1 号)	-	-	-	-	-	-
	合意解約 (1 項 2 号)	2,566	252.9	502.9	755.8	1	0.1
	10年以上の定期賃貸借の 更新拒絶 (1 項 3 号)	-	-	-	-	-	-
	水田裏作の賃貸借の 更新拒絶 (1 項 3 号)	-	-	-	-	-	-
	農地法第3条第3項適用 賃貸借解除の届出 (1 項 4 号)	-	-	-	-	-	-
	経営基盤強化法第18条第2項第6号 適用賃貸借解除の届出 (1 項 5 号)	-	-	-	-	-	-
	農地中間管理事業の賃貸借解除 の知事承認 (1 項 6 号)	2	-	0.7	0.7	-	-
	計	2,568	252.9	503.6	756.5	1	0.1

第3章 農地転用の傾向(集計表)

表9 令和4年農地転用の状況

(面積単位:ha)

区 分		農 地				採 草 放 牧 地	
		件 数	面 積			件 数	面 積
				田	畑		
知 事 許 可	4 条	370	45.0	11.0	34.0		
	5 条	2,355	228.9	84.4	144.6	2	0.1
	小 計	2,725	273.9	95.4	178.5	2	0.1
届 出	4 条	35	1.4	0.2	1.2		
	5 条	238	10.1	1.0	9.1	-	-
	小 計	273	11.5	1.1	10.3	-	-
許 可 不 要			239.6	88.6	151.0		
合 計		2,998	525.0	185.1	339.9	2	0.1

表10 令和4年市郡別農地転用処理状況(知事許可)

(面積単位:ha)

区 分		農 地				採 草 放 牧 地	
		件 数	面 積			件 数	面 積
				田	畑		
鹿 児 島 市 郡	273	17.9	4.1	13.9	-	-	
指 宿 市 郡	103	6.0	0.6	5.4	-	-	
川 辺 市 郡	176	11.0	1.0	10.0	-	-	
日 置 市 郡	209	12.3	6.1	6.2	-	-	
薩 摩 市 郡	325	27.8	19.4	8.4	-	-	
出 水 市 郡	145	11.4	2.8	8.6	-	-	
伊 佐 市 郡	58	6.0	1.8	4.2	-	-	
始 良 市 郡	603	70.1	41.1	29.0	1	0.0	
曾 於 市 郡	278	37.8	12.9	24.9	1	0.1	
肝 属 市 郡	372	53.2	4.7	48.4	-	-	
熊 毛 市 郡	52	4.6	0.8	3.8	-	-	
大 島 市 郡	131	15.8	0.1	15.7	-	-	
計		2,725	273.9	95.4	178.5	2	0.1

表11 農地かい廃面積の推移

(面積単位:ha)

区分	区 分													
	22年	23年	24年	25年	26年	27年	28年	29年	30年	元年	2年	3年	4年	
法第4条・第5条の許可・届出手続を経たもの	232	232	256	335	486	325	316	324	317	294	284	261	285	
国の転用	6	14	11	3	14	16	3	3	5	1	0	2	2	
県の転用	16	9	28	15	19	9	19	13	14	16	6	5	10	
特定農山村法等によるもの	-	-	-	-	-	-	-	-	-	-	-	-	-	
土地収用法等によるもの	16	2	3	4	2	4	2	4	1	1	0	1	1	
2アール未満の農業用施設等	1	-	-	-	-	-	-	0.2	0.1	0.1	0.1	0.1	0.1	
国の貸付・売払に係るもの	-	-	-	-	-	-	-	-	-	-	-	-	-	
土地改良事業によるもの	-	1	1	1	0	0	0	-	-	-	-	-	-	
市町村による道水路等への転用	9	8	11	7	5	5	6	4	5	3	3	2	2	
非農地証明・現況証明等によるもの	42	36	51	65	397	68	191	192	118	179	169	189	223	
その他	5	1	5	6	7	4	3	1	0	0.6	0.3	0.8	0.4	
電気事業者、認定電気通信事業者によるもの	-	-	-	-	-	-	-	-	-	-	-	-	-	
土地区画整理事業によるもの	-	-	-	-	-	-	-	-	-	-	-	-	-	
道路公団、鉄道建設公団による転用	-	-	-	-	-	-	-	-	-	-	-	-	-	
総計	615	327	327	303	366	436	931	431	540	541	460	461	525	

表12 農地法第4条・第5条の許可・届出手続を経た農地及び採草放牧地の転用の推移

(面積単位:ha)

区分	総 数			知 事 許 可 ・ 届 出 分		大臣許可分	
	件数	面積	件数	合計	畑	田	採草放牧地
22年	2,663	232	2,657	222	59	162	-
23年	2,922	232	2,913	227	76	151	-
24年	3,018	256	3,017	255	72	183	0
25年	3,147	335	3,145	323	74	249	0
26年	3,701	486	3,698	472	103	369	0
27年	3,162	326	3,159	314	84	369	0
28年	3,166	316	3,165	316	87	229	0
29年	3,216	333	3,165	316	87	229	0
30年	3,207	319	3,207	319	91	226	2
元年	3,120	295	3,210	319	81	213	1
2年	3,031	284	3,031	284	86	198	1
3年	2,961	263	2,961	263	75	186	2
4年	3,000	285	3,000	285	96	189	0

表 13 令和4年農地法第4条・第5条による用途別農地転用実績の内訳(知事許可)

(ア) 用途別転用実績

区分	合計			第4条			第5条									
	件数	面積	畑	田	畑	田	畑	田	畑							
			ha	ha	ha	ha	ha	ha	ha							
住宅用地	55	3.8	0.9	2.9	18	7	11	1.1	0.4	0.6	37	2.7	0.4	2.3		
農家住宅	13	42									6	31				
一般個人住宅	843	654	9.4	28.9	45	8	37	2.0	0.5	1.5	181	617	36.2	8.9	27.4	
集合住宅その他	338	209	12.8	21.2	24	9	15	2.8	0.8	2.0	120	194	31.2	12.0	19.2	
小計	1,236	905	23.1	53.0	87	24	63	5.9	1.8	4.1	1,149	842	70.2	21.3	48.9	
学用地	1	0	0.1	0.1	1						1	1	0.1		0.1	
公園・運動場用地	3	3	0.3	0.3							3	3	0.3		0.3	
公的施設用地	9	4	0.3	0.1	1	1	1	0.0		0.0	8	3	0.3	0.2	0.1	
道水路・鉄道用地	14	8	2.9	6.1							14	6	8	9.0	2.9	6.1
官公・病院等公的施設	27	16	9.8	6.6	1	1	1	0.0		0.0	26	11	15	9.8	3.2	6.6
小計	130	22	26.9	1.5	1	1	1	0.1		0.1	129	122	7	28.3	26.9	1.4
工業用地	60	28	4.3	3.0	6	6	6	0.5		0.5	54	28	26	3.8	1.3	2.5
店舗等施設	19	17	1.1	1.6							19	17	2	2.7	1.1	1.6
流通業務棟施設																
ゴルフ場																
その他のレジャー施設	16	7	0.5	1.0	1	1	1	0.1		0.1	15	6	9	1.4	0.4	1.0
小計	95	52	8.6	5.6	7	1	6	0.6		0.5	88	51	37	8.0	2.8	5.1
農林漁業用施設	220	39	41.1	36.2	93	15	78	17.9	1.7	16.2	127	24	103	23.3	3.3	20.0
駐車場・資材置場	576	209	48.9	32.6	85	43	42	5.7	2.8	2.9	491	166	325	43.3	13.6	29.7
土石等採取用地	51	20	6.7	3.3							51	20	31	6.7	3.3	3.3
その他	279	74	34.3	25.8	27	10	17	1.1	0.4	0.7	252	64	188	33.2	8.1	25.1
小計	1,126	342	131.0	97.9	205	68	137	24.6	4.8	19.8	921	274	647	106.4	28.3	78.1
植林	111	41	20.1	13.8	75	28	47	13.8	4.3	9.5	36	13	23	6.3	1.9	4.4
その他分類不能・不明		0	0	0	0			0			0			0		
合計	2,725	899	1,826	273.9	95.4	178.5	376	45.0	11.0	34.0	2,349	778	1,571	228.9	84.4	144.6

※1件の許可に4条と5条とが内包されているものや田・畑が混在している案件もあるため、合計が合わないものがある。

(イ) 転用主体別の転用面積(4条・5条計、農地のみ)

区分	面積
市町村	3.9
独立行政法人(全国規模)	0.0
都道府県公社等	0.0
市町村公社等	11.2
農協	0.2
上記以外の法人団体	122.5
農家(農地所有適格法人を含む)	64.1
農家以外の個人	72.0
合計	273.9

表14 令和4年農地法第4条・第5条による用途別農地転用実績の内訳(届出)

(ア) 用途別転用実績

区分	合計				第4条				第5条									
	件数		面積		件数		面積		件数		面積							
	田	畑	田	畑	田	畑	田	畑	田	畑	田	畑						
住宅用地	-	-	-	-	-	-	-	-	-	-	-	-	-					
農家住宅	-	-	-	-	-	-	-	-	-	-	-	-	-					
一般個人住宅	132	5	127	3.1	0.2	2.9	14	1	13	0.4	0.1	0.3	118	4	114	2.8	0.1	2.7
集合住宅その他	103	13	90	6.1	0.8	5.4	11	2	9	0.6	0.1	0.5	92	11	81	5.5	0.7	4.8
小計	235	18	217	9.3	1.0	8.3	25	3	22	0.9	0.1	0.8	210	15	195	8.3	0.8	7.5
学用地	-	-	-	-	-	-	-	-	-	-	-	-	-	-	-	-	-	-
公園・運動場用地	-	-	-	-	-	-	-	-	-	-	-	-	-	-	-	-	-	-
公的施設用地	-	-	-	-	-	-	-	-	-	-	-	-	-	-	-	-	-	-
道水路・鉄道用地	1	-	1	0.0	-	0.0	1	-	1	0.0	-	0.0	-	-	-	-	-	-
官公・病院等の施設	-	-	-	-	-	-	-	-	-	-	-	-	-	-	-	-	-	-
小計	1	-	1	0.0	-	0.0	1	-	1	0.0	-	0.0	-	-	-	-	-	-
工業用地	-	-	-	-	-	-	-	-	-	-	-	-	-	-	-	-	-	-
店舗等施設	4	1	3	0.2	0.0	0.1	1	-	1	0.0	-	0.0	0	1	2	0.1	0.0	0.1
商業・サービス等用地	-	-	-	-	-	-	-	-	-	-	-	-	-	-	-	-	-	-
ゴルフ場	-	-	-	-	-	-	-	-	-	-	-	-	-	-	-	-	-	-
その他のレジャー施設	-	-	-	-	-	-	-	-	-	-	-	-	-	-	-	-	-	-
小計	4	1	3	0.2	0.0	0.1	1	-	1	0.0	-	0.0	3	1	2	0.1	0.0	0.1
農林漁業用施設	-	-	-	-	-	-	-	-	-	-	-	-	-	-	-	-	-	-
駐車場・資材置場	31	3	28	1.9	0.1	1.8	8	2	6	0.4	0.0	0.3	23	1	22	1.6	0.1	1.5
土石等採取用地	-	-	-	-	-	-	-	-	-	-	-	-	-	-	-	-	-	-
その他の業務用地	-	-	-	-	-	-	-	-	-	-	-	-	-	-	-	-	-	-
小計	31	3	28	1.9	0.1	1.8	8	2	6	0.4	0.0	0.3	23	1	22	1.6	0.1	1.5
植林	2	-	2	0.1	-	-	-	-	-	-	-	-	-	-	2	-	-	-
その他分類不能・不明	-	-	-	-	-	-	-	-	-	-	-	-	-	-	-	-	-	-
合計	273	22	251	11.5	1.1	10.3	35	5	30	1.4	0.2	1.2	236	17	221	10.1	1.0	9.1

※1件の届出に4条と5条が内包されているものや田・畑が混在している案件もあるため、合計が合わないものがある。

(イ) 転用主体別の転用面積(4条・5条計, 農地のみ)

区分	件数	面積
市町村	-	-
独立行政法人(全国規模)	-	-
都道府県公社等	-	-
市町村公社等	-	-
農協	-	-
上記以外の法人団体	6.8	6.8
農家(農地所有適格法人を含む)	0.7	0.7
農家以外の個人	4.0	4.0
合計	11.5	11.5

表15 令和4年農地法第4条・第5条による用途別農地転用実績の内訳(大臣協議)

(ア) 用途別転用実績

区分	合計		第4条		第5条		(面積単位:ha)	
	件数	面積	件数	面積	件数	面積		
								田
住宅用地	農家住宅	-	-	-	-	-	-	
	一般個人住宅	-	-	-	-	-	-	
	集合住宅その他	-	-	-	-	-	-	
	小計	-	-	-	-	-	-	
公的施設用地	学校用地	-	-	-	-	-	-	
	公園・運動場用地	-	-	-	-	-	-	
	道水路・鉄道用地	-	-	-	-	-	-	
	官公・病院等公的施設	-	-	-	-	-	-	
工鉱業用地	小計	-	-	-	-	-	-	
	工業用地	-	-	-	-	-	-	
	店舗等施設	-	-	-	-	-	-	
	流通業務棟施設	-	-	-	-	-	-	
商業・サービス等用地	ゴルフ場	-	-	-	-	-	-	
	その他のレジャー施設	-	-	-	-	-	-	
	小計	-	-	-	-	-	-	
	農林漁業用施設	1	4.8	-	4.8	1	4.8	
その他の業務用地	駐車場・資材置場	-	-	-	-	-	-	
	土石等採取用地	-	-	-	-	-	-	
	その他	2	8.2	0.6	7.6	2	8.2	
	小計	3	13.0	0.6	12.4	3	13.0	
植林	-	-	-	-	-	-	-	
	その他分類不能・不明	-	-	-	-	-	-	
合計	3	13.0	0.6	12.4	3	13.0	0.6	12.4

(イ) 転用主体別の転用面積(4条・5条計, 農地のみ)

区分	面積
市町村	-
独立行政法人(全国規模)	-
都道府県公社等	-
市町村公社等	-
農協	-
上記以外の法人団体	8.2
農家(農地所有適格法人を含む)	4.8
農家以外の個人	-
合計	13.0

表16 令和4年農地法第4条・第5条許可・届出以外の用途別農地転用実績の内訳

(ア) 用途別転用実績

(面積単位:ha)

区 分		面 積		
		計	田	畑
住 宅 用 地	農家住宅	-	-	-
	一般個人住宅	3.0	0.5	2.5
	集合住宅その他	0.2	-	0.2
	小 計	3.2	0.5	2.7
公 的 施 設 用 地	学校用地	0.0	-	0.0
	公園・運動場用地	-	-	-
	道水路・鉄道用地	10.3	3.6	6.7
	官公・病院等公的施設	1.2	-	1.2
	小 計	11.5	3.6	7.9
工 鉱 業 用 地		-	-	-
商 業 ・ サ ー ビ ス 等 用 地	店舗等施設	0.6	-	0.6
	流通業務等施設	-	-	-
	ゴルフ場	-	-	-
	その他のレジャー施設	-	-	-
	小 計	0.6	-	0.6
そ の 他 の 業 務 用 地	農林漁業用施設	0.3	0.0	0.2
	駐車場・資材置場	0.3	0.3	0.0
	土石等採取用地	-	-	-
	その他	49.5	22.3	27.2
	小 計	50.0	22.6	27.4
植 林		174.4	62.0	112.4
そ の 他 分 類 不 能 ・ 不 明		-	-	-
合 計		239.6	88.6	151.0

(イ) 転用主体別の転用面積(4条・5条許可・届出以外, 農地のみ)

(面積単位: ha)

区 分	面 積
国	2.2
都道府県	10.6
市町村	5.1
独立行政法人(全国規模)	-
都道府県公社等	-
市町村公社等	-
農協	-
上記以外の法人・団体	1.6
農家(農地所有適格法人を含む)	125.4
農家以外の個人	94.8
合 計	239.6

(ウ) 該当条項別農地転用実績

(面積単位: ha)

区 分	面 積
国の転用(協議を除く)	2.2
県の転用(協議を除く)	10.3
特定農山村法等によるもの	-
土地収用法等によるもの	1.1
2アール未満の農業用施設等	0.1
国の貸付・売払に係るもの	-
土地改良事業によるもの	-
市町村等による道水路等	2.4
非農地証明・現況証明等によるもの	223.1
その他	0.4
合 計	239.6

表17 令和4年市町村別転用実績(届出を除く)

区分 市町村	知 事				許 可			
	4 条		5 条		4 条		5 条	
	件数	面積	田	畑	件数	面積	田	畑
県 合 計	370	45.0	11.0	34.0	2,355	228.9	84.4	144.6
鹿 児 島 市	29	2.7	0.7	2.0	244	15.2	3.4	11.8
三 島 村	-	-	-	-	-	-	-	-
十 島 村	-	-	-	-	-	-	-	-
鹿 児 島 市 郡 計	29	2.7	0.7	2.0	244	15.2	3.4	11.8
指 宿 市	12	0.7	0.0	0.7	91	5.3	0.6	4.7
指 宿 市 郡 計	12	0.7	0.0	0.7	91	5.3	0.6	4.7
枕 崎 市	-	-	-	-	39	1.6	0.1	1.5
南 さ つ ま 市	7	0.2	-	0.2	75	3.6	0.7	2.9
南 九 州 市	5	0.4	0.1	0.4	50	5.2	0.1	5.0
川 辺 市 郡 計	12	0.7	0.1	0.6	164	10.4	0.9	9.4
日 置 市	15	1.3	0.3	1.1	128	8.5	4.5	4.0
い ち き 串 木 野 市	7	0.2	0.1	0.1	59	2.3	1.3	1.0
日 置 市 郡 計	22	1.5	0.3	1.2	187	10.8	5.8	5.0
薩 摩 川 内 市	21	1.7	1.0	0.7	267	21.3	16.7	4.5
さ つ ま 町	5	1.1	0.4	0.7	32	3.7	1.3	2.4
薩 摩 市 郡 計	26	2.9	1.4	1.5	299	25.0	18.0	6.9
阿 久 根 市	1	0.0	-	0.0	29	1.5	0.1	1.4
出 水 市	10	1.1	0.5	0.7	95	8.1	2.2	5.9
長 島 町	1	0.0	0.0	-	9	0.6	0.0	0.6
出 水 市 郡 計	12	1.2	0.5	0.7	133	10.1	2.3	7.9
伊 佐 市	10	0.9	0.6	0.2	48	5.1	1.1	4.0
伊 佐 市 郡 計	10	0.9	0.6	0.2	48	5.1	1.1	4.0
霧 島 市	63	8.3	2.3	5.9	269	39.6	27.9	11.7
始 良 市	31	1.6	1.2	0.4	209	13.0	8.0	5.0
湧 水 町	10	1.5	0.6	0.8	21	6.1	1.0	5.1
始 良 市 郡 計	104	11.4	4.2	7.1	499	58.8	36.9	21.8
曾 於 市	59	9.1	2.2	6.9	95	10.5	3.3	7.1
志 布 志 市	5	0.6	-	0.6	48	7.5	2.7	4.9
大 崎 町	13	1.7	0.5	1.2	58	8.4	4.1	4.3
曾 於 市 郡 計	77	11.4	2.7	8.7	201	26.4	10.1	16.2
鹿 屋 市	20	6.4	0.2	6.1	244	33.6	1.4	32.2
垂 水 市	3	0.2	0.1	0.1	13	1.6	0.4	1.2
東 串 良 町	1	0.1	-	0.1	50	5.8	2.3	3.6
錦 江 町	1	0.2	-	0.2	2	0.2	-	0.2
南 大 隅 町	-	-	-	-	3	0.1	0.1	0.0
肝 付 町	1	0.1	-	0.1	34	4.8	0.2	4.6
肝 属 市 郡 計	26	7.0	0.4	6.6	346	46.2	4.3	41.9
西 之 表 市	2	0.2	0.0	0.2	13	1.8	0.4	1.4
中 種 子 町	3	0.5	-	0.5	11	0.8	0.0	0.8
南 種 子 町	1	0.0	-	0.0	11	0.7	0.3	0.4
屋 久 島 町	1	0.0	-	0.0	10	0.5	0.0	0.5
熊 毛 市 郡 計	7	0.8	0.0	0.7	45	3.9	0.8	3.1
奄 美 市	3	0.2	-	0.2	18	1.2	-	1.2
大 和 村	-	-	-	-	3	0.1	-	0.1
宇 検 村	-	-	-	-	-	-	-	-
瀬 戸 内 町	-	-	-	-	3	0.3	-	0.3
龍 郷 町	1	0.0	-	0.0	24	1.2	0.1	1.2
喜 界 町	6	0.8	-	0.8	3	0.5	-	0.5
徳 之 島 町	3	0.3	-	0.3	9	4.4	-	4.4
天 城 町	4	0.5	-	0.5	8	1.3	-	1.3
伊 仙 町	5	0.3	-	0.3	5	0.6	-	0.6
和 泊 町	2	0.2	-	0.2	10	0.9	-	0.9
知 名 町	6	1.3	-	1.3	5	0.6	-	0.6
与 論 町	3	0.3	-	0.3	10	0.7	-	0.7
大 島 市 郡 計	33	3.9	-	3.9	98	11.9	0.1	11.8

(面積単位:ha)

知事許可 4条と5条の計				大臣協議 5条のみ				許可不要事案		
件数	面積	田畑		件数	面積	田畑		面積	田	畑
		田	畑			田	畑			
2,725	273.9	95.4	178.5	-	-	-	-	239.6	88.6	151.0
273	17.9	4.1	13.9	-	-	-	-	30.7	9.5	21.2
-	-	-	-	-	-	-	-	-	-	-
-	-	-	-	-	-	-	-	-	-	-
273	17.9	4.1	13.9	-	-	-	-	30.7	9.5	21.2
103	6.0	0.6	5.4	-	-	-	-	0.3	0.0	0.2
103	6.0	0.6	5.4	-	-	-	-	0.3	0.0	0.2
39	1.6	0.1	1.5	-	-	-	-	0.1	-	0.1
82	3.8	0.7	3.1	-	-	-	-	4.6	1.0	3.6
55	5.6	0.2	5.4	-	-	-	-	0.3	-	0.3
176	11.0	1.0	10.0	-	-	-	-	5.0	1.0	3.9
143	9.8	4.8	5.0	-	-	-	-	1.9	0.7	1.2
66	2.5	1.4	1.2	-	-	-	-	-	-	-
209	12.3	6.1	6.2	-	-	-	-	1.9	0.7	1.2
288	23.0	17.7	5.3	-	-	-	-	27.9	8.4	19.5
37	4.8	1.7	3.1	-	-	-	-	4.3	2.9	1.4
325	27.8	19.4	8.4	-	-	-	-	32.2	11.3	20.9
30	1.6	0.1	1.5	-	-	-	-	2.3	0.7	1.6
105	9.2	2.6	6.6	-	-	-	-	3.4	2.0	1.4
10	0.6	0.1	0.6	-	-	-	-	2.4	0.4	1.9
145	11.4	2.8	8.6	-	-	-	-	8.1	3.2	4.9
58	6.0	1.8	4.2	-	-	-	-	0.7	0.2	0.5
58	6.0	1.8	4.2	-	-	-	-	0.7	0.2	0.5
332	47.9	30.2	17.7	-	-	-	-	1.5	0.2	1.3
240	14.6	9.3	5.4	-	-	-	-	0.3	0.2	0.0
31	7.6	1.7	5.9	-	-	-	-	4.2	1.0	3.3
603	70.1	41.1	29.0	-	-	-	-	6.0	1.4	4.6
154	19.6	5.6	14.0	-	-	-	-	0.2	0.0	0.1
53	8.1	2.7	5.4	-	-	-	-	57.2	32.8	24.4
71	10.1	4.6	5.5	-	-	-	-	1.7	0.3	1.4
278	37.8	12.9	24.9	-	-	-	-	59.1	33.1	25.9
264	40.0	1.7	38.4	-	-	-	-	20.7	5.0	15.7
16	1.8	0.5	1.2	-	-	-	-	0.4	0.0	0.3
51	6.0	2.3	3.7	-	-	-	-	-	-	-
3	0.4	-	0.4	-	-	-	-	0.6	0.0	0.5
3	0.1	0.1	0.0	-	-	-	-	0.2	0.1	0.1
35	4.9	0.2	4.7	-	-	-	-	-	-	-
372	53.2	4.7	48.4	-	-	-	-	21.8	5.2	16.6
15	2.0	0.4	1.5	-	-	-	-	-	-	-
14	1.3	0.0	1.3	-	-	-	-	37.9	19.7	18.2
12	0.8	0.3	0.4	-	-	-	-	0.1	0.1	-
11	0.5	0.0	0.5	-	-	-	-	29.6	3.0	26.6
52	4.6	0.8	3.8	-	-	-	-	67.5	22.7	44.8
21	1.4	-	1.4	-	-	-	-	0.9	0.1	0.8
3	0.1	-	0.1	-	-	-	-	-	-	-
-	-	-	-	-	-	-	-	-	-	-
3	0.3	-	0.3	-	-	-	-	-	-	-
25	1.3	0.1	1.2	-	-	-	-	2.1	0.1	1.9
9	1.3	-	1.3	-	-	-	-	1.6	-	1.6
12	4.7	-	4.7	-	-	-	-	-	-	-
12	1.8	-	1.8	-	-	-	-	1.5	-	1.5
10	0.9	-	0.9	-	-	-	-	0.0	-	0.0
12	1.0	-	1.0	-	-	-	-	-	-	-
11	1.9	-	1.9	-	-	-	-	0.2	-	0.2
13	1.1	-	1.1	-	-	-	-	0.1	-	0.1
131	15.8	0.1	15.7	-	-	-	-	6.4	0.2	6.1

表18 令和4年市町村別・用途別転用実績(知事許可)

市町村	総数		住宅用地		公的施設用地									
	件数	面積	件数	面積	学校用地		公園・運動場用地		道水路・鉄道用地		官公・病院等公的施設			
					件数	面積	件数	面積	件数	面積	件数	面積		
県合計	2,725	273.9	1,236	76.0	27	9.8	1	0.1	3	0.3	9	0.3	14	9.0
鹿児島市	273	17.9	161	9.3	1	0.1	1	0.1	-	-	-	-	-	-
三島村	-	-	-	-	-	-	-	-	-	-	-	-	-	-
十島村	-	-	-	-	-	-	-	-	-	-	-	-	-	-
鹿児島市郡計	273	17.9	161	9.3	1	0.1	1	0.1	-	-	-	-	-	-
指宿市	103	6.0	47	2.2	-	-	-	-	-	-	-	-	-	-
指宿市郡計	103	6.0	47	2.2	-	-	-	-	-	-	-	-	-	-
枕崎市	39	1.6	25	0.8	-	-	-	-	-	-	-	-	-	-
南さつま市	82	3.8	32	1.4	-	-	-	-	-	-	-	-	-	-
南九州市	55	5.6	28	1.5	2	0.1	-	-	1	0.1	1	0.0	-	-
川辺市郡計	176	11.0	85	3.7	2	0.1	-	-	1	0.1	1	0.0	-	-
日置市	143	9.8	54	2.3	1	0.2	-	-	-	-	1	0.2	-	-
いちき串木野市	66	2.5	39	1.6	-	-	-	-	-	-	-	-	-	-
日置市郡計	209	12.3	93	3.9	1	0.2	-	-	-	-	1	0.2	-	-
薩摩川内市	288	23.0	127	6.8	1	0.0	-	-	-	-	-	-	1	0.0
さつま町	37	4.8	16	0.6	-	-	-	-	-	-	-	-	-	-
薩摩市郡計	325	27.8	143	7.4	1	0.0	-	-	-	-	-	-	1	0.0
阿久根市	30	1.6	20	1.0	-	-	-	-	-	-	-	-	-	-
出水市	105	9.2	63	4.6	-	-	-	-	-	-	-	-	-	-
長島町	10	0.6	8	0.3	-	-	-	-	-	-	-	-	-	-
出水市郡計	145	11.4	91	6.0	-	-	-	-	-	-	-	-	-	-
伊佐市	58	6.0	14	0.8	-	-	-	-	-	-	-	-	-	-
伊佐市郡計	58	6.0	14	0.8	-	-	-	-	-	-	-	-	-	-
霧島市	332	47.9	160	13.1	4	2.6	-	-	-	-	2	0.1	2	2.5
始良市	240	14.6	122	6.8	2	0.1	-	-	1	0.1	1	0.0	-	-
湧水町	31	7.6	8	0.5	1	0.0	-	-	-	-	1	0.0	-	-
始良市郡計	603	70.1	290	20.4	7	2.7	-	-	1	0.1	4	0.1	2	2.5
曾於市	154	19.6	36	2.2	4	0.4	-	-	-	-	-	-	4	0.4
志布志市	53	8.1	33	2.6	-	-	-	-	-	-	-	-	-	-
大崎町	71	10.1	12	1.0	-	-	-	-	-	-	-	-	-	-
曾於市郡計	278	37.8	81	5.7	4	0.4	-	-	-	-	-	-	4	0.4
鹿屋市	264	40.0	139	11.1	1	0.3	-	-	-	-	-	-	1	0.3
垂水市	16	1.8	5	0.3	-	-	-	-	-	-	-	-	-	-
東串良町	51	6.0	5	0.5	-	-	-	-	-	-	-	-	-	-
錦江町	3	0.4	1	0.1	-	-	-	-	-	-	-	-	-	-
南大隅町	3	0.1	3	0.1	-	-	-	-	-	-	-	-	-	-
肝付町	35	4.9	15	0.9	2	1.9	-	-	-	-	-	-	2	1.9
肝属市郡計	372	53.2	168	13.1	3	2.2	-	-	-	-	-	-	3	2.2
西之表市	15	2.0	6	0.3	-	-	-	-	-	-	-	-	-	-
中種子町	14	1.3	5	0.3	3	0.0	-	-	-	-	3	0.0	-	-
南種子町	12	0.8	5	0.3	-	-	-	-	-	-	-	-	-	-
屋久島町	11	0.5	6	0.2	-	-	-	-	-	-	-	-	-	-
熊毛市郡計	52	4.6	22	1.2	3	0.0	-	-	-	-	3	0.0	-	-
奄美市	21	1.4	4	0.1	-	-	-	-	-	-	-	-	-	-
大和村	3	0.1	3	0.1	-	-	-	-	-	-	-	-	-	-
宇検村	-	-	-	-	-	-	-	-	-	-	-	-	-	-
瀬戸内町	3	0.3	2	0.2	-	-	-	-	-	-	-	-	-	-
龍郷町	25	1.3	10	0.5	-	-	-	-	-	-	-	-	-	-
喜界町	9	1.3	1	0.0	1	0.5	-	-	-	-	-	-	1	0.5
徳之島町	12	4.7	3	0.1	1	3.1	-	-	-	-	-	-	1	3.1
天城町	12	1.8	2	0.2	-	-	-	-	-	-	-	-	-	-
伊仙町	10	0.9	3	0.2	-	-	-	-	-	-	-	-	-	-
和泊町	12	1.0	5	0.3	-	-	-	-	-	-	-	-	-	-
知名町	11	1.9	4	0.3	3	0.5	-	-	1	0.2	-	-	2	0.3
与論町	13	1.1	4	0.2	-	-	-	-	-	-	-	-	-	-
大島市郡計	131	15.8	41	2.3	5	4.1	-	-	1	0.2	-	-	4	3.9

(面積単位:ha)

工 鉱 業 用 地		商 業 サービス 等 用 地		そ の 他 の 業 務 用 地		植 林		そ の 他 分 類 不 能 ・ 不 明	
件 数	面 積	件 数	面 積	件 数	面 積	件 数	面 積	件 数	面 積
130	28.4	95	8.6	1,126	131.0	111	20.1	-	-
-	-	3	0.4	102	7.4	6	0.7	-	-
-	-	-	-	-	-	-	-	-	-
-	-	-	-	-	-	-	-	-	-
-	-	3	0.4	102	7.4	6	0.7	-	-
-	-	3	0.0	52	3.8	1	0.1	-	-
-	-	3	0.0	52	3.8	1	0.1	-	-
-	-	3	0.2	11	0.6	-	-	-	-
-	-	2	0.2	46	2.1	2	0.1	-	-
-	-	1	1.5	22	2.0	2	0.5	-	-
-	-	6	2.0	79	4.7	4	0.5	-	-
3	0.3	9	0.7	73	5.9	3	0.4	-	-
-	-	3	0.1	23	0.8	1	0.0	-	-
3	0.3	12	0.8	96	6.7	4	0.5	-	-
103	11.7	8	0.4	47	3.6	2	0.6	-	-
-	-	-	-	19	4.0	2	0.2	-	-
103	11.7	8	0.4	66	7.6	4	0.8	-	-
-	-	-	-	10	0.5	-	-	-	-
3	0.7	3	0.2	34	2.5	2	1.2	-	-
-	-	-	-	2	0.3	-	-	-	-
3	0.7	3	0.2	46	3.4	2	1.2	-	-
-	-	-	-	40	4.7	4	0.5	-	-
-	-	-	-	40	4.7	4	0.5	-	-
3	11.3	20	1.8	107	12.1	38	6.9	-	-
-	-	22	1.3	85	5.0	9	1.4	-	-
-	-	-	-	15	5.7	7	1.4	-	-
3	11.3	42	3.2	207	22.8	54	9.7	-	-
-	-	-	-	95	13.5	19	3.4	-	-
1	1.2	1	0.1	16	3.4	2	0.8	-	-
15	2.5	-	-	37	5.5	7	1.2	-	-
16	3.8	1	0.1	148	22.3	28	5.4	-	-
2	0.8	4	0.3	116	27.2	2	0.4	-	-
-	-	-	-	11	1.5	-	-	-	-
-	-	-	-	46	5.5	-	-	-	-
-	-	-	-	1	0.1	1	0.2	-	-
-	-	-	-	-	-	-	-	-	-
-	-	-	-	18	2.0	-	-	-	-
2	0.8	4	0.3	192	36.3	3	0.6	-	-
-	-	-	-	8	1.5	1	0.2	-	-
-	-	1	0.2	5	0.8	-	-	-	-
-	-	-	-	7	0.5	-	-	-	-
-	-	1	0.0	4	0.3	-	-	-	-
-	-	2	0.3	24	3.0	1	0.2	-	-
-	-	2	0.1	15	1.2	-	-	-	-
-	-	-	-	-	-	-	-	-	-
-	-	-	-	-	-	-	-	-	-
-	-	1	0.1	-	-	-	-	-	-
-	-	6	0.6	9	0.2	-	-	-	-
-	-	-	-	7	0.8	-	-	-	-
-	-	-	-	8	1.5	-	-	-	-
-	-	-	-	10	1.6	-	-	-	-
-	-	-	-	7	0.7	-	-	-	-
-	-	1	0.2	6	0.5	-	-	-	-
-	-	-	-	4	1.1	-	-	-	-
-	-	1	0.0	8	0.9	-	-	-	-
-	-	11	1.0	74	8.4	-	-	-	-

第4章 農業経営基盤強化促進法による権利移動

表19 令和4年農業経営基盤強化促進法による農地・採草放牧地の権利移動の合計(市町村別実績)

(面積単位:ha)

区分 市町村	農 地				採 草 放 牧 地		
	件数	面 積		件数	うち農地の計 画に伴うもの	面積	
		総数	田				畑
県 合 計	17,280	4,663.6	1,672.6	2,991.0	36	22	7.1
鹿 児 島 市	403	65.5	17.1	48.3	-	-	-
三 島 村	-	-	-	-	-	-	-
十 島 村	-	-	-	-	-	-	-
鹿 児 島 市 郡 計	403	65.5	17.1	48.3	-	-	-
指 宿 市	281	65.9	4.1	61.9	-	-	-
指 宿 市 郡 計	281	65.9	4.1	61.9	-	-	-
枕 崎 市	762	203.2	1.5	201.7	-	-	-
南 さ つ ま 市	1,437	179.6	101.8	77.8	-	-	-
南 九 州 市	1,813	409.4	62.6	346.7	3	2	3.1
川 辺 市 郡 計	4,012	792.2	165.9	626.2	3	2	3.1
日 置 市	333	43.8	23.7	20.1	4	1	0.6
いちき串木野市	247	44.6	27.8	16.8	10	5	1.7
日 置 市 郡 計	580	88.4	51.5	36.9	14	6	2.2
薩 摩 川 内 市	572	94.7	65.6	29.1	-	-	-
さ つ ま 町	317	86.4	65.3	21.2	-	-	-
薩 摩 市 郡 計	889	181.2	130.9	50.3	-	-	-
阿 久 根 市	260	49.3	18.1	31.2	1	1	0.1
出 水 市	924	216.0	168.4	47.6	-	-	-
長 島 町	7	1.7	0.3	1.4	-	-	-
出 水 市 郡 計	1,191	267.0	186.8	80.2	1	1	0.1
伊 佐 市	730	265.6	250.6	15.0	6	5	0.6
伊 佐 市 郡 計	730	265.6	250.6	15.0	6	5	0.6
霧 島 市	789	226.0	93.9	132.1	-	-	-
始 良 市	491	85.4	63.3	22.1	8	4	0.9
湧 水 町	246	71.1	47.4	23.8	-	-	-
始 良 市 郡 計	1,526	382.6	204.6	177.9	8	4	0.9
曾 於 市	1,138	320.5	109.0	211.5	-	-	-
志 布 志 市	1,694	593.7	186.0	407.8	-	-	-
大 崎 町	387	122.3	28.6	93.7	4	4	0.2
曾 於 市 郡 計	3,219	1,036.5	323.5	712.9	4	4	0.2
鹿 屋 市	1,092	334.7	65.9	268.8	-	-	-
垂 水 市	234	30.6	17.6	13.0	-	-	-
東 串 良 町	401	77.3	60.1	17.2	-	-	-
錦 江 町	311	99.0	28.8	70.3	-	-	-
南 大 隅 町	148	28.1	8.9	19.3	-	-	-
肝 付 町	628	187.1	118.0	69.1	-	-	-
肝 属 市 郡 計	2,814	756.9	299.3	457.6	-	-	-
西 之 表 市	163	89.0	8.0	80.9	-	-	-
中 種 子 町	132	67.4	5.8	61.7	-	-	-
南 種 子 町	87	42.5	13.5	29.0	-	-	-
屋 久 島 町	46	16.6	4.7	11.9	-	-	-
熊 毛 市 郡 計	428	215.5	32.0	183.5	-	-	-
奄 美 市	44	5.5	-	5.5	-	-	-
大 和 村	-	-	-	-	-	-	-
宇 検 村	-	-	-	-	-	-	-
瀬 戸 内 町	53	9.8	0.2	9.5	-	-	-
龍 郷 町	58	11.7	1.3	10.4	-	-	-
喜 界 町	216	78.6	0.1	78.5	-	-	-
徳 之 島 町	59	33.0	-	33.0	-	-	-
天 城 町	54	23.5	-	23.5	-	-	-
伊 仙 町	16	10.0	0.6	9.4	-	-	-
和 泊 町	455	244.5	-	244.5	-	-	-
知 名 町	134	88.5	-	88.5	-	-	-
与 論 町	118	41.5	4.0	37.6	-	-	-
大 島 市 郡 計	1,207	546.5	6.2	540.3	-	-	-

第5章 耕作目的の農地の権利移動の推移

表20 農地法第3条及び農業経営基盤強化促進法による農地移動状況(各年1月～12月の計)

農地法第3条	農地法第3条	農地移動状況(各年1月～12月の計)												(面積単位:ha)										
		12	13	14	15	16	17	18	19	20	21	22	23		24	25	26	27	28	29	30	元	2	3
所有権 移転	所有権	584	610	516	493	522	531	509	493	518	391	384	386	381	357	361	393	400	375	368	417	405	369	
	耕作地	453	453	421	479	546	461	493	459	387	381	314	405	412	400	380	338	334	348	308	322	308	264	
	無償	2	1	3	2	2	1	1	1	0	1	0	1	0	0	4	-	0	-	-	-	-	2	
農地法第3条	所有権以外耕作地	47	41	43	66	62	101	85	88	57	58	57	53	60	56	49	75	41	51	29	60	34	20	
	賃借権の設定(含む転賃)	1	-	2	-	1	-	-	-	-	-	-	-	-	-	0	-	-	0	0	0	-	-	
	賃借権の移転	288	208	169	121	152	138	109	95	91	89	58	90	58	49	71	61	71	68	51	33	46	23	
農地法第3条	使用貸借による権利の設定	1	-	-	-	-	-	1	-	-	-	-	2	-	2	-	-	-	-	-	0	0	-	
	使用貸借による権利の移転	-	-	1	-	-	-	-	1	-	-	-	-	-	2	-	-	-	-	-	-	1	3	
	その他	1,376	1,313	1,155	1,161	1,285	1,284	1,198	1,136	1,084	919	814	936	911	864	865	879	844	827	741	846	772	683	
農地法第3条	計①	153	147	122	155	143	143	134	138	165	158	139	166	175	181	239	222	217	198	211	195	238	182	
	所有権	8	11	24	45	32	42	19	13	35	90	36	36	70	77	33	59	38	46	58	90	56	40	
	耕作地	4	13	4	7	7	2	2	-	2	-	-	1	-	-	-	-	1	-	-	1	-	0	
農地法第3条	所有権以外耕作地	2,860	2,187	2,149	2,236	2,288	2,152	2,643	3,072	2,567	2,705	2,363	2,814	3,165	2,988	3,042	4,077	3,945	3,698	3,160	6,556	4,017	3,356	
	賃借権の設定(含む転賃)	26	34	27	22	9	37	17	17	9	20	16	6	32	5	18	12	6	8	0	12	2	5	
	賃借権の移転	997	734	815	653	759	718	775	879	746	968	786	756	757	759	840	1,178	1,158	1,170	953	1,753	1,511	1,080	
農地法第3条	使用貸借による権利の設定	1	4	2	3	-	-	9	-	-	-	2	-	-	-	-	2	-	-	9	0	-	1	
	使用貸借による権利の移転	-	-	-	-	-	-	-	-	-	-	-	-	-	-	-	-	-	-	-	-	-	-	
	その他	4,049	3,130	3,143	3,121	3,239	3,094	3,598	4,120	3,524	3,941	3,341	3,780	4,199	4,010	4,089	5,978	5,382	5,078	4,404	8,598	5,847	4,664	
農地法第3条	計②	(3,857)	(2,921)	(2,964)	(2,889)	(3,047)	(2,869)	(3,418)	(3,951)	(3,313)	(3,673)	(3,149)	(3,571)	(3,921)	(3,747)	(3,882)	(5,667)	5,234	(4,833)	(4,113)	(8,309)	(5,528)	4,436	
	利用権設定面積	3,857	2,921	2,964	2,889	3,047	2,869	3,418	3,951	3,313	3,673	3,149	3,571	3,921	3,747	3,882	5,667	5,234	5,115	4,833	4,113	8,309	5,528	4,436
	合計(①+②)	5,425	4,443	4,298	4,282	4,524	4,378	4,796	5,256	4,578	4,860	4,155	4,716	5,110	4,874	5,110	6,833	6,395	6,226	5,905	5,145	9,444	6,619	5,346

(注) 利用権設定面積とは、経営基盤強化促進法による賃借権及び使用貸借権の設定の計であり、利用権設定面積の()は、利用権設定率算出の対象となる経営受委託面積を加算したものである。