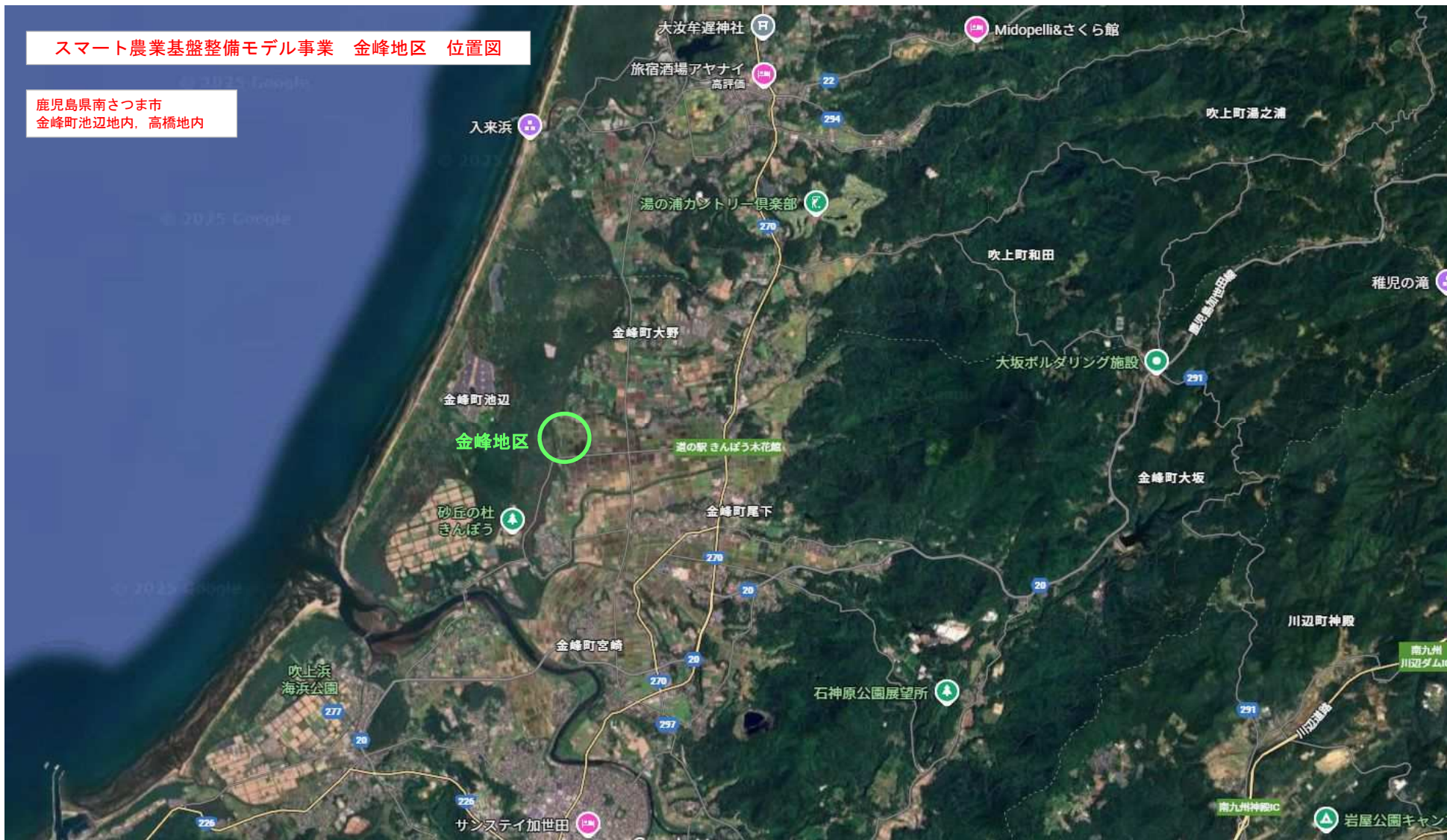
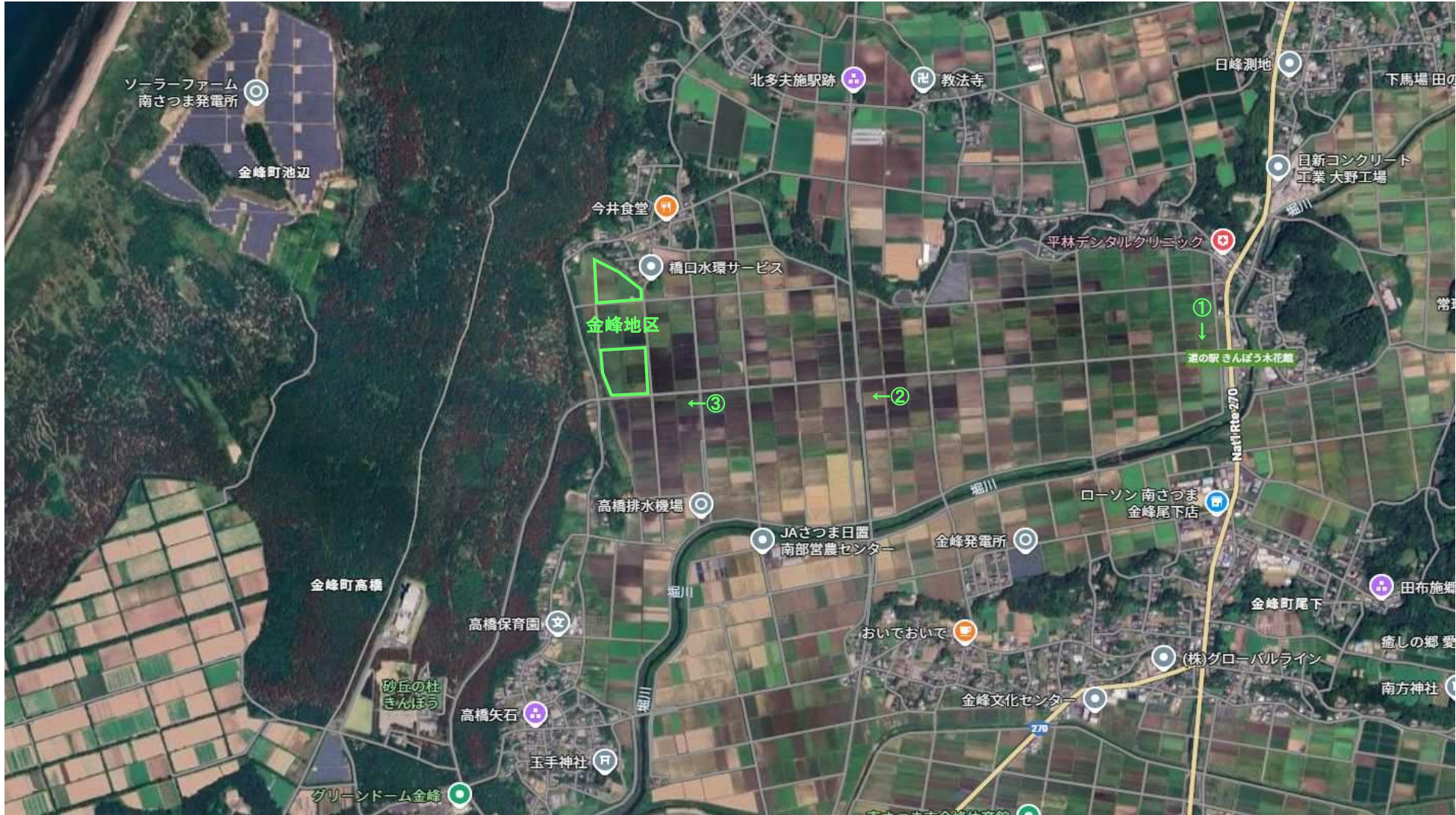


# スマート農業基盤整備モデル事業 金峰地区 位置図

鹿児島県南さつま市  
金峰町池辺地内、高橋地内









①



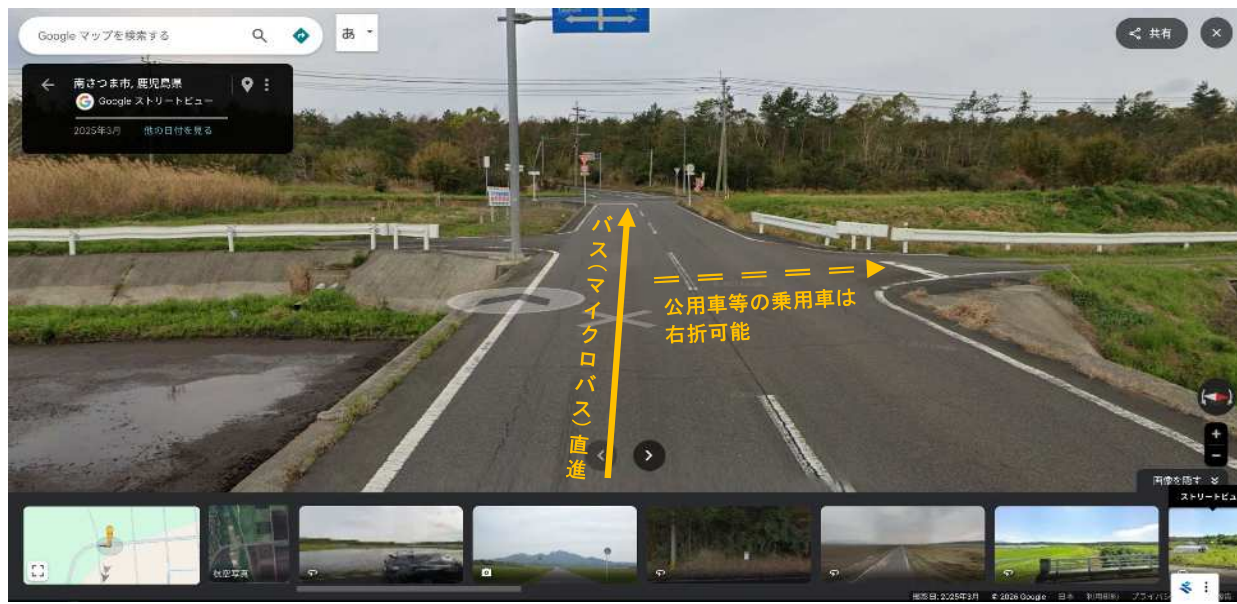
②



③



④



⑤



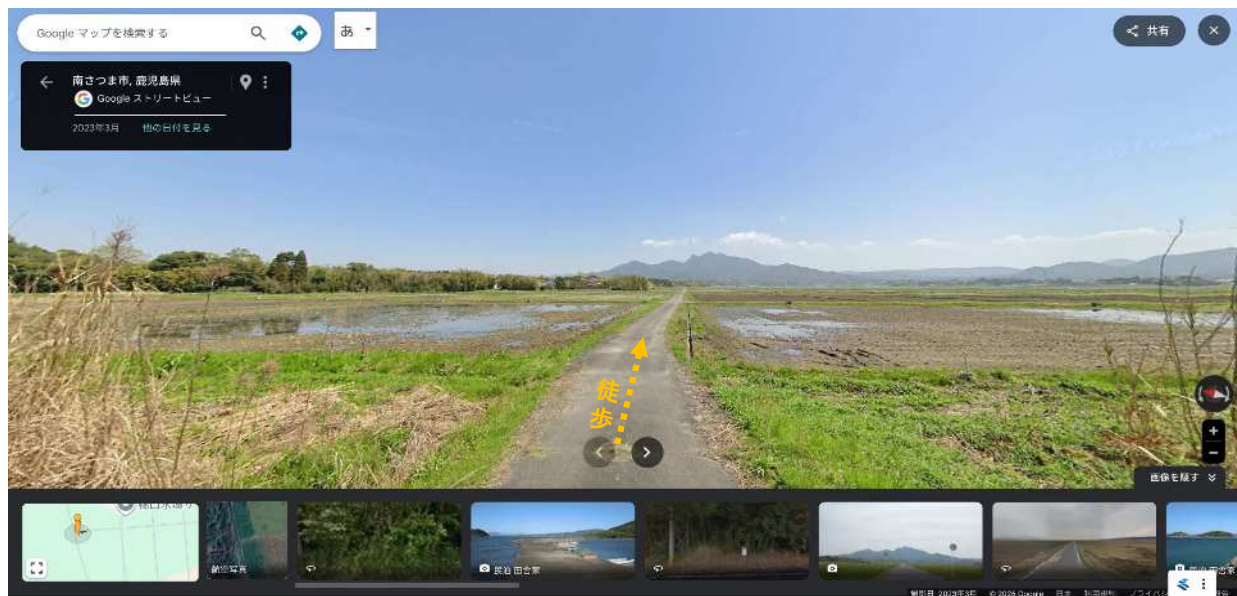
⑥



⑦



⑧



9



10



11



～ 周辺施設のご紹介～

**道の駅 きんぼう木花館(このはなかん)**

霊峰金峰山と田園を望む国道270号線沿いにある道の駅です。  
館内には、南さつまで採れた新鮮野菜や自然の恵みを豊富にとりいれた特産品が  
並んでおり、お土産にも大変喜ばれています。  
レストランでは、かけそばやざるそば、しらす丼、金峰コシヒカリで作った  
おにぎりが好評で、昼食時や日曜・祝祭日など大勢の人で賑わいます。

所在地：南さつま市金峰町池辺1383  
営業時間：9:00～18:00 [10月～3月：9:00～17:00]  
レストラン：11:00～14:30  
休日：第2火曜



鹿児島県農政部農地整備課農村計画係 TEL：099(286)3110  
[nouti-noukei@pref.kagoshima.lg.jp](mailto:nouti-noukei@pref.kagoshima.lg.jp)