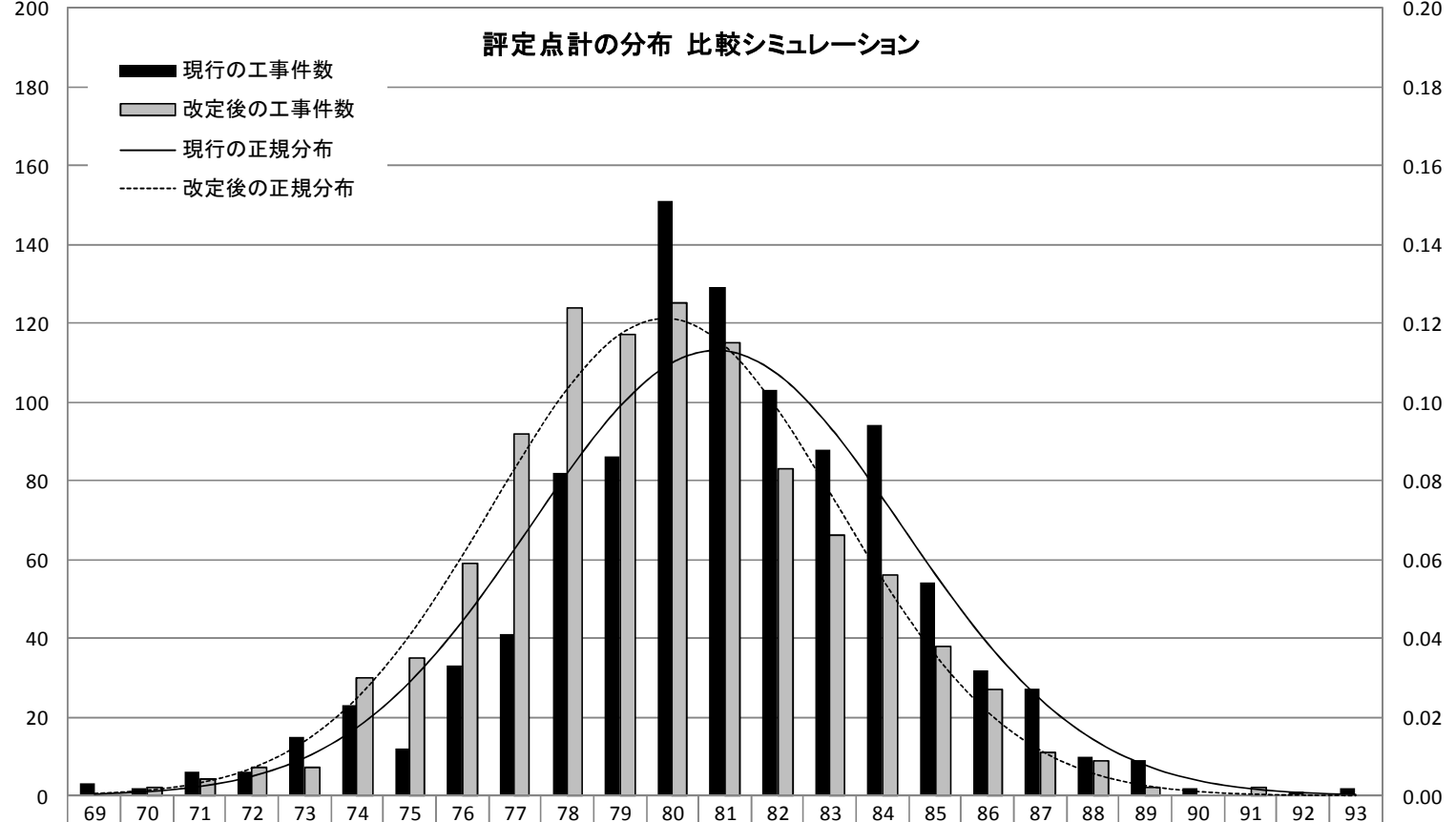


資料2-4 評定点計の分布のシミュレーション

区分	平均	標準偏差
現行	80.8	3.5
改定	79.9	3.3

工事件数

分布確率



■ 現行の工事件数	3	2	6	6	15	23	12	33	41	82	86	151	129	103	88	94	54	32	27	10	9	2		1	2
■ 改定後の工事件数		2	4	7	7	30	35	59	92	124	117	125	115	83	66	56	38	27	11	9	2		2		
— 現行の正規分布	0.00	0.00	0.00	0.00	0.01	0.02	0.03	0.04	0.06	0.08	0.10	0.11	0.11	0.11	0.09	0.08	0.06	0.04	0.02	0.01	0.01	0.00	0.00	0.00	0.00
- - - 改定後の正規分布	0.00	0.00	0.00	0.01	0.01	0.02	0.04	0.06	0.08	0.10	0.12	0.12	0.11	0.10	0.08	0.05	0.04	0.02	0.01	0.01	0.00	0.00	0.00	0.00	0.00

平成28年度に完成した土木一式工事(災害復旧工事を含む1,011工事)