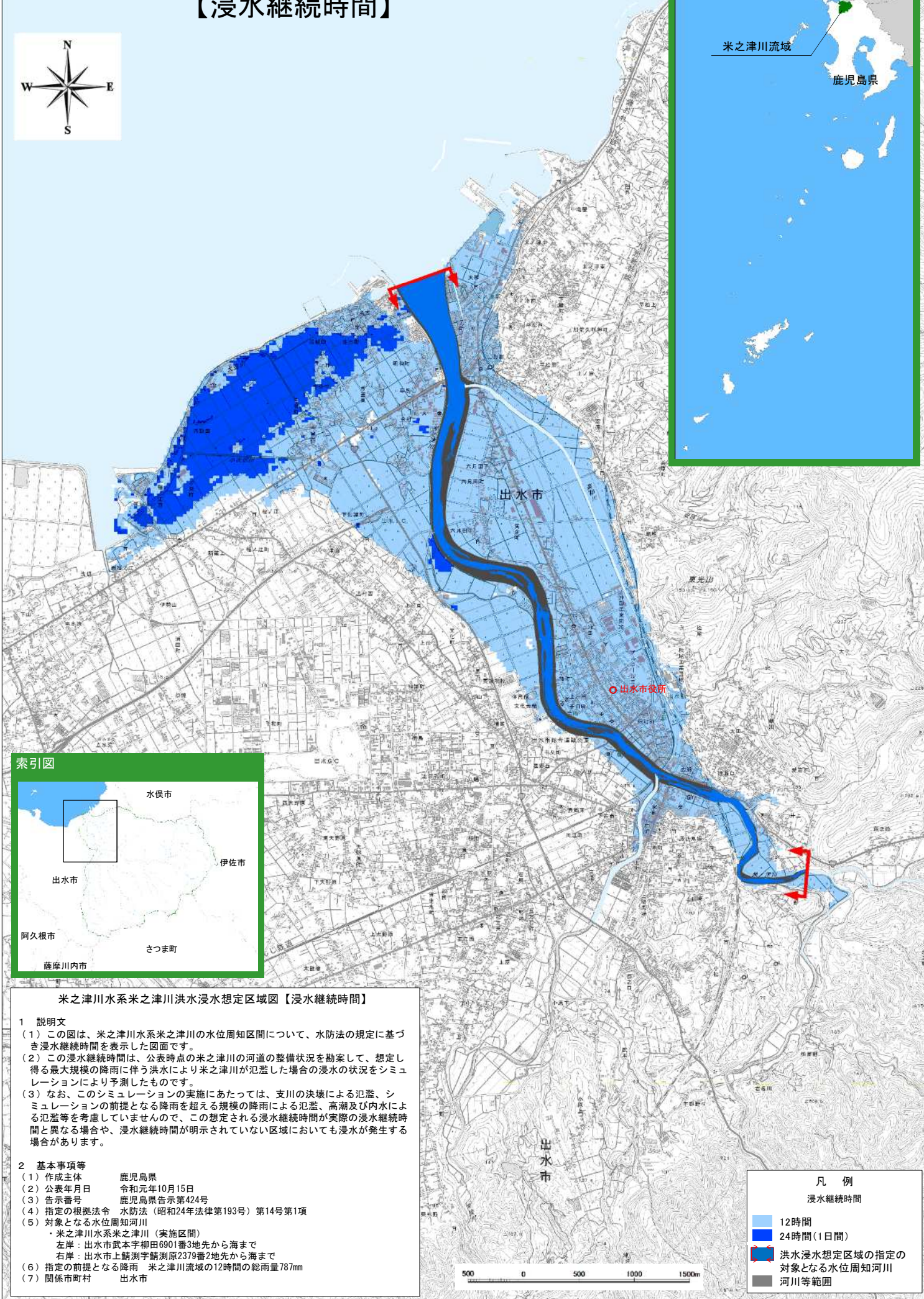


# 米之津川水系米之津川洪水浸水想定区域図【浸水継続時間】



**米之津川水系米之津川洪水浸水想定区域図【浸水継続時間】**

**1 説明文**

(1) この図は、米之津川水系米之津川の水位周知区間について、水防法の規定に基づき浸水継続時間を表示した図面です。

(2) この浸水継続時間は、公表時点の米之津川の河道の整備状況を勘案して、想定し得る最大規模の降雨に伴う洪水により米之津川が氾濫した場合の浸水の状況をシミュレーションにより予測したものです。

(3) なお、このシミュレーションの実施にあたっては、支川の決壊による氾濫、シミュレーションの前提となる降雨を超える規模の降雨による氾濫、高潮及び内水による氾濫等を考慮していませんので、この想定される浸水継続時間が実際の浸水継続時間と異なる場合や、浸水継続時間が明示されていない区域においても浸水が発生する場合があります。

**2 基本事項等**

(1) 作成主体 鹿児島県

(2) 公表年月日 令和元年10月15日

(3) 告示番号 鹿児島県告示第424号

(4) 指定の根拠法令 水防法（昭和24年法律第193号）第14号第1項

(5) 対象となる水位周知河川  
 ・米之津川水系米之津川（実施区間）  
 左岸：出水市武本字柳田6901番3地先から海まで  
 右岸：出水市上鯖渚字鯖渚原2379番2地先から海まで

(6) 指定の前提となる降雨 米之津川流域の12時間の総雨量787mm

(7) 関係市町村 出水市

**凡例**

浸水継続時間

- 12時間
- 24時間(1日間)
- 洪水浸水想定区域の指定の対象となる水位周知河川
- 河川等範囲

