

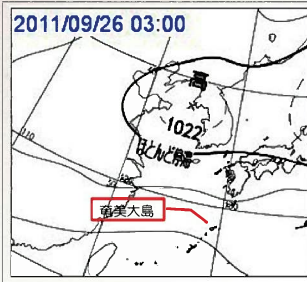
# 奄美大島北部豪雨 H23.9.25~9.26

## 気象の概要

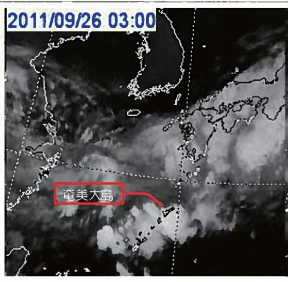
奄美地方では、高気圧周辺からの湿った空気が流れ込み大気の状態が非常に不安定となったため、雨雲が急激に発達し、平成23年9月25日から26日にかけて、奄美地方北部の奄美市名瀬で1時間に88.0ミリと9月の日最大1時間降水量の観測史上(1897年~)2位となる猛烈な雨を観測しました。

特に、25日15時の降り始めから26日24時までの降水量は、奄美市笠利で385.0ミリ、奄美市名瀬で355.5ミリを観測しました。

### 天気図

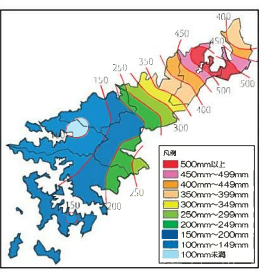


### 衛星画像



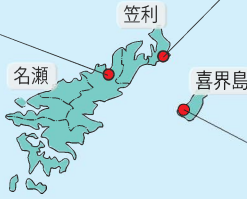
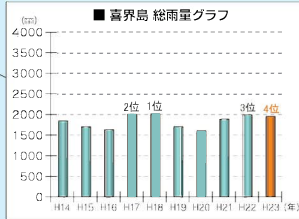
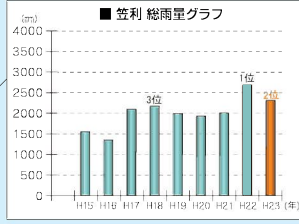
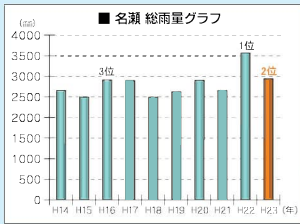
### 等雨量線図

(9月25日~9月26日の総雨量)



出典:災害時気象資料(鹿児島地方気象台)より

## 降雨状況 過去10年間(平成14年~平成23年)の年間総雨量

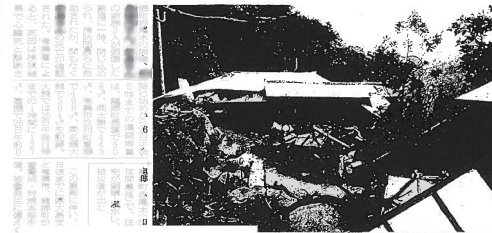


●地域気象観測所(アメダス)

## 新聞記事

# 龍郷町で男性1人死亡

## 奄美北部・集中豪雨



奄美新聞 平成23年9月27日

# 住家被害さらに拡大



## 龍郷町3集落の避難勧告継続

南海日日新聞 平成23年9月28日

# 奄美北部 猛烈な雨

河川氾らん、冠水停電  
龍郷町で3世帯に避難勧告

奄美新聞 平成23年9月26日

集中豪雨

# 1時間雨量163.5ミリ

龍郷町防衛課によると、奄美北部の龍郷町で、25日午後15時から翌日午前1時に観測された1時間雨量は163.5ミリと、観測史上最大となった。

## 床上・下浸水213棟 連続雨量、長雲508ミリ

奄美新聞 平成23年9月29日

# 奄美豪雨 土砂覆い国道寸断



西日本新聞 平成23年9月27日

# 住民「恐ろしかった」



読売新聞 平成23年9月27日

## 全壊2棟、半壊1棟 床上・床下浸水、計649棟

## 9世帯が自主避難 龍郷町で23世帯に避難勧告



奄美市名瀬浦上地内 なかしまがわ 中島川

山腹崩壊による土石流が発生し、土砂が下流域へ流出して、人家など24戸が床下浸水、国道58号、市道が土砂氾濫の被害を受け、国道58号では4日間の通行止め(9/26~9/29)となりました。

被災全景



人家等の被害  
床下浸水 24戸  
国道・市道 土砂氾濫



山腹崩壊状況



国道BOX埋塞に伴う氾濫状況



写真番号③

土砂流出状況(国道)



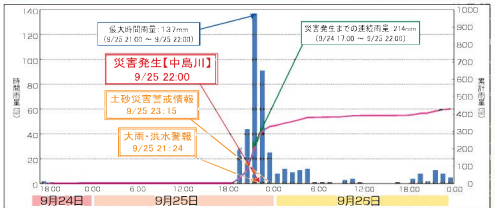
写真番号④

土砂流出状況(公民館)

被災箇所の位置



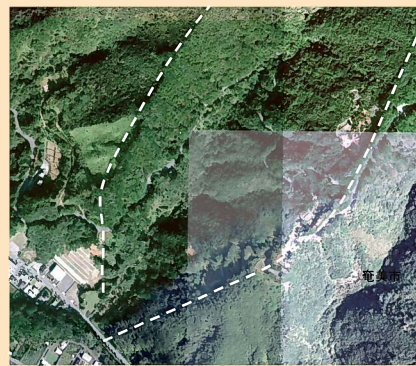
土砂災害発生時の降雨状況



公共土木施設等の被害の概況

区分	箇所数	人的被害	死者	一人	水田	流失埋没	一ヘクタール
公共土木施設	河川	一箇所	負傷者	一人	耕地被害	冠水	一ヘクタール
	海岸	一箇所	行方不明	一人	流失埋没	一ヘクタール	
	砂防設備	一箇所	全壊	一戸	冠水	一ヘクタール	
	道路	2箇所	建物被害	半壊	一戸	鉄道	一箇所
	橋梁	一箇所	一部破損	一戸	一戸	軌道	一箇所
	計	2箇所	床上浸水	一戸	一戸	国道	370メートル
			床下浸水	24戸	24戸	市道	560メートル

被災前全景 平成12年



被災後全景 平成23年9月





# 奄美市名瀬浦上地内 浦上川支溪7

山腹崩壊による土石流が発生し、土砂が下流域へ流出して、床上浸水1戸の被害を受けました。

## 被災全景

### 人家等の被害

床上浸水 1戸  
国道 土砂り滞



山腹崩壊状況



流下状況



土砂流出状況



浸水被害状況



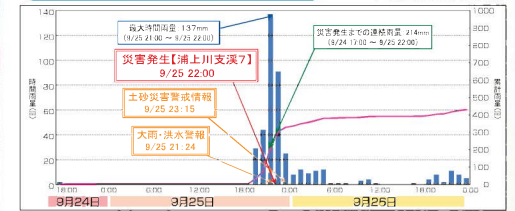
浦上川合流地点

## 被災箇所の位置



## 土砂災害発生時の降雨状況

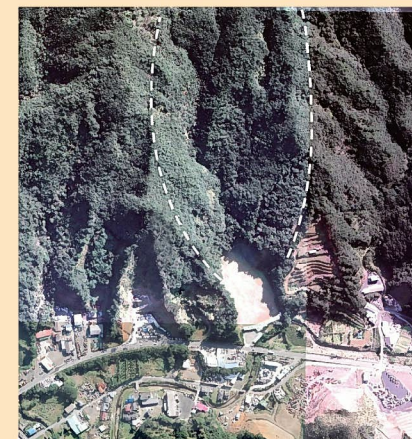
大熊観測所(奄美市)



## 公共土木施設等の被害の概況

区分	箇所数	人的被害	死者	一人	水田	流失埋没	一ヘクタール
公共土木施設	河川	1箇所	死者	一人	水田	冠水	一ヘクタール
	海岸	1箇所	負傷者	一人	畑	流失埋没	一ヘクタール
	砂防設備	1箇所	行方不明	一人	畑	冠水	一ヘクタール
	道路	1箇所	建物被害	全壊	一戸	鉄道	一箇所
	橋梁	1箇所	建物被害	半壊	一戸	軌道	一箇所
			建物被害	一部破損	一戸	国道	100メートル
	計	2箇所	床上浸水	1事業所			
		床下浸水	一戸				

## 被災前全景 平成12年



## 被災後全景 平成23年9月





# 大島郡龍郷町赤尾木地内 加世間沢

山腹崩壊による土石流が発生し、土砂が下流域へ流出して、住家全壊1戸、床上浸水2戸、床下浸水4戸、町道埋塞の被害を受け、1名の尊い命が犠牲になりました。

## 被災全景



全壊家屋



床上浸水家屋



海岸の土砂流出



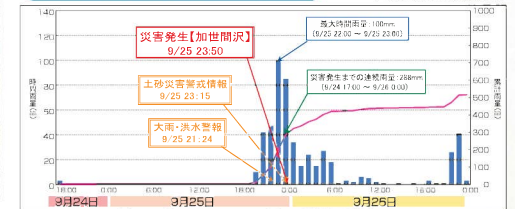
土砂流出状況

## 被災箇所の位置



## 土砂災害発生時の降雨状況

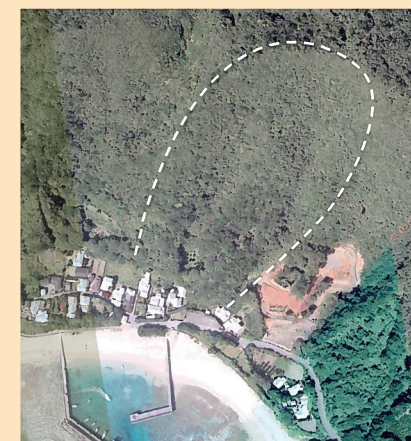
大務観測所(龍郷町)



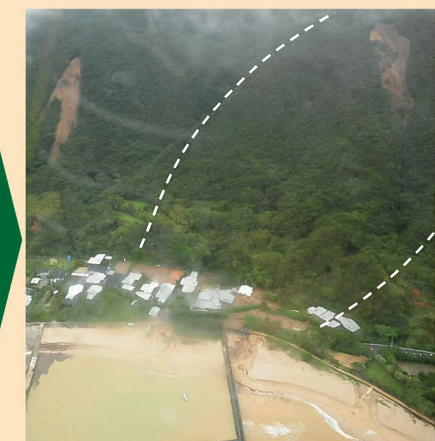
## 公共土木施設等の被害の概況

区分	箇所数	人的被害	死傷者	1人	水田	流失埋没	—	ヘクタール		
公共土木施設	河川	1箇所	人的被害	負傷者	—	1人	耕地被害	冠水	—	ヘクタール
	海岸	1箇所	人的被害	行方不明	—	1人	耕地被害	流失埋没	—	ヘクタール
	砂防設備	1箇所	建物被害	全壊	1戸	—	耕地被害	冠水	—	ヘクタール
	道路	1箇所	建物被害	半壊	—	1戸	耕地被害	鉄道	—	箇所メートル
	橋梁	1箇所	建物被害	一部破損	—	1戸	耕地被害	軌道	—	箇所メートル
	計	1箇所	建物被害	床上浸水	2戸	—	耕地被害	町道	160	メートル
			建物被害	床下浸水	4戸	—	耕地被害			
			耕地被害							
			耕地被害							
			耕地被害							

## 被災前全景 平成12年



## 被災後全景 平成23年9月





# 大島郡龍郷町大勝地内 川内川

山腹崩壊による土石流が発生し、土砂が下流域へ流出して、床上浸水3戸、床下浸水2戸の被害を受けました。

## 被災全景



**人家等の被害**  
 床上浸水 3戸  
 床下浸水 2戸  
 町道 土砂氾濫



山腹崩壊状況



土砂流出状況



写真番号③

土砂流出状況



写真番号④

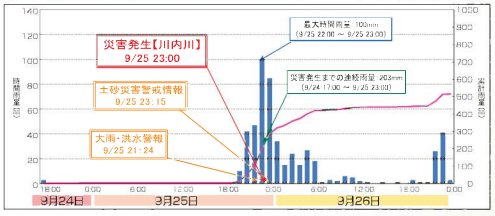
土砂流出状況

## 被災箇所の位置



## 土砂災害発生時の降雨状況

大勝観測所(龍郷町)



## 公共土木施設等の被害の概況

区分	箇所数	人的被害		水田	流失埋没
		死者	負傷者		
河川	1箇所	0	0	0	0ヘクタール
海岸	1箇所	0	0	0	0ヘクタール
砂防設備	1箇所	0	0	0	0ヘクタール
道路	1箇所	0	0	0	0ヘクタール
橋梁	1箇所	0	0	0	0ヘクタール
計	1箇所	0	0	0	0ヘクタール

公共土木施設	箇所数	被害状況	被害箇所	被害長さ
公共土木施設	1箇所	床上浸水	3戸	0メートル
		床下浸水	2戸	0メートル
		町道	土砂氾濫	300メートル

## 被災前全景 平成12年



## 被災後全景 平成23年9月

