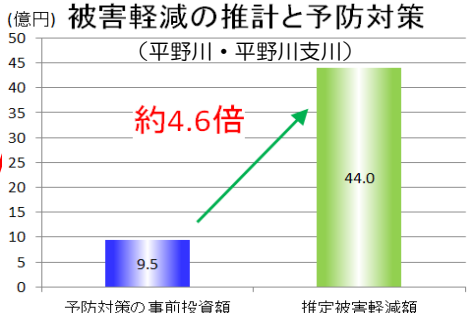
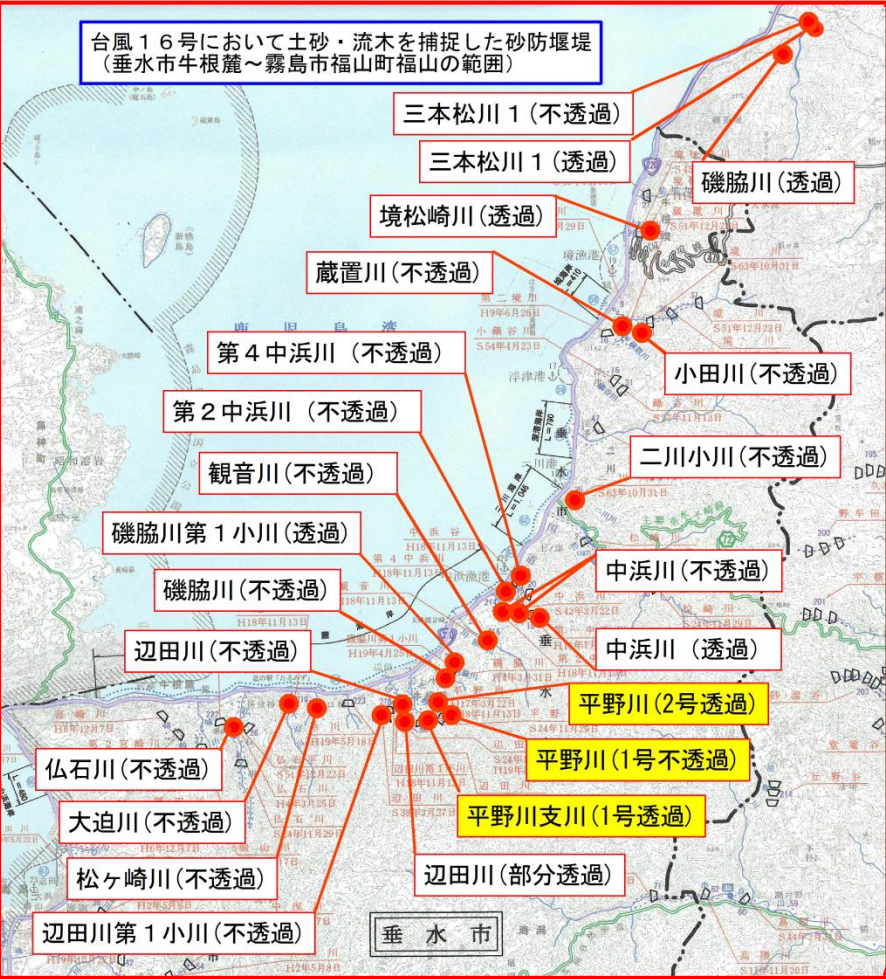


# 平成28年9月台風16号の大雨における砂防堰堤による土砂・流木捕捉事例



災害が繰り返される中で長年にわたり施設整備を進めた結果、多数の砂防堰堤が土石流や流木を捕し、下流での人的被害発生を防止しました。

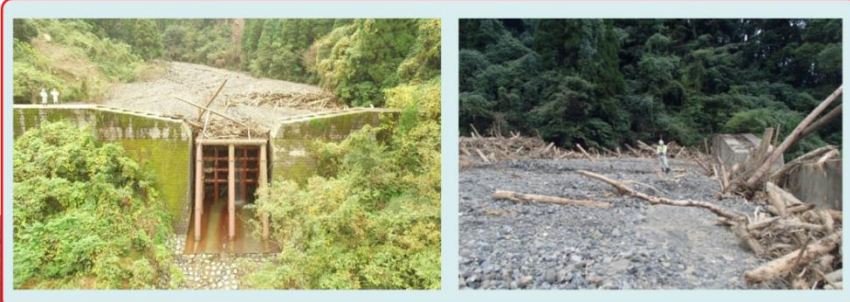


## 垂水市牛根麓 平野川・平野川支川

### 1号堰堤の捕捉状況



鋼製透過型砂防堰堤 (1号、2号堰堤) 及び不透過型砂防堰堤 (3号堰堤) が土砂・流木を捕捉



### 2号堰堤の捕捉状況

