

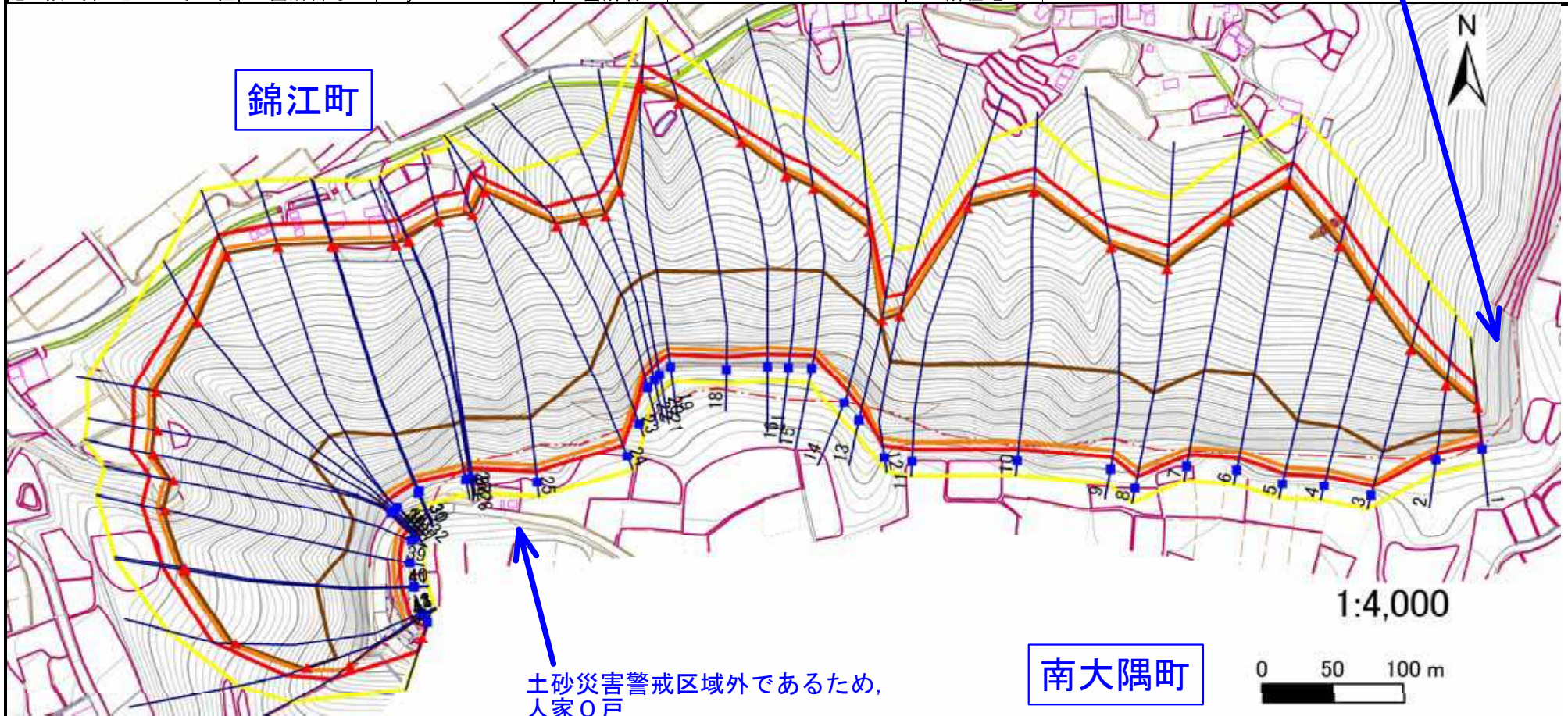
急傾斜地の崩壊区域調査

様式3-1 危害のおそれのある土地、著しい危害のおそれのある土地の設定図

調査年度

平成18年度

急傾斜地の位置 | 箇所番号 | kyu486-0128-01 | 箇所名 | 急・落川1 | 所在地 | 鹿児島県肝属郡錦江町馬場字落川



境界線

錦江町

南大隅町

土砂災害警戒区域外であるため、
人家0戸

凡例

- 上端
- 横断測線
- ▭ 危害のおそれのある土地の区域
- ▭ 土石等の移動による力が 100kN/m^2 を超える範囲
- ▲ 下端
- ▭ 著しい危害のおそれのある土地の区域
- ▭ 土石等の堆積高が 3m を超える範囲

急傾斜地の崩壊区域調査

様式3-1 危害のおそれのある土地、著しい危害のおそれのある土地の設定図

調査年度

平成18年度

急傾斜地の位置

箇所番号

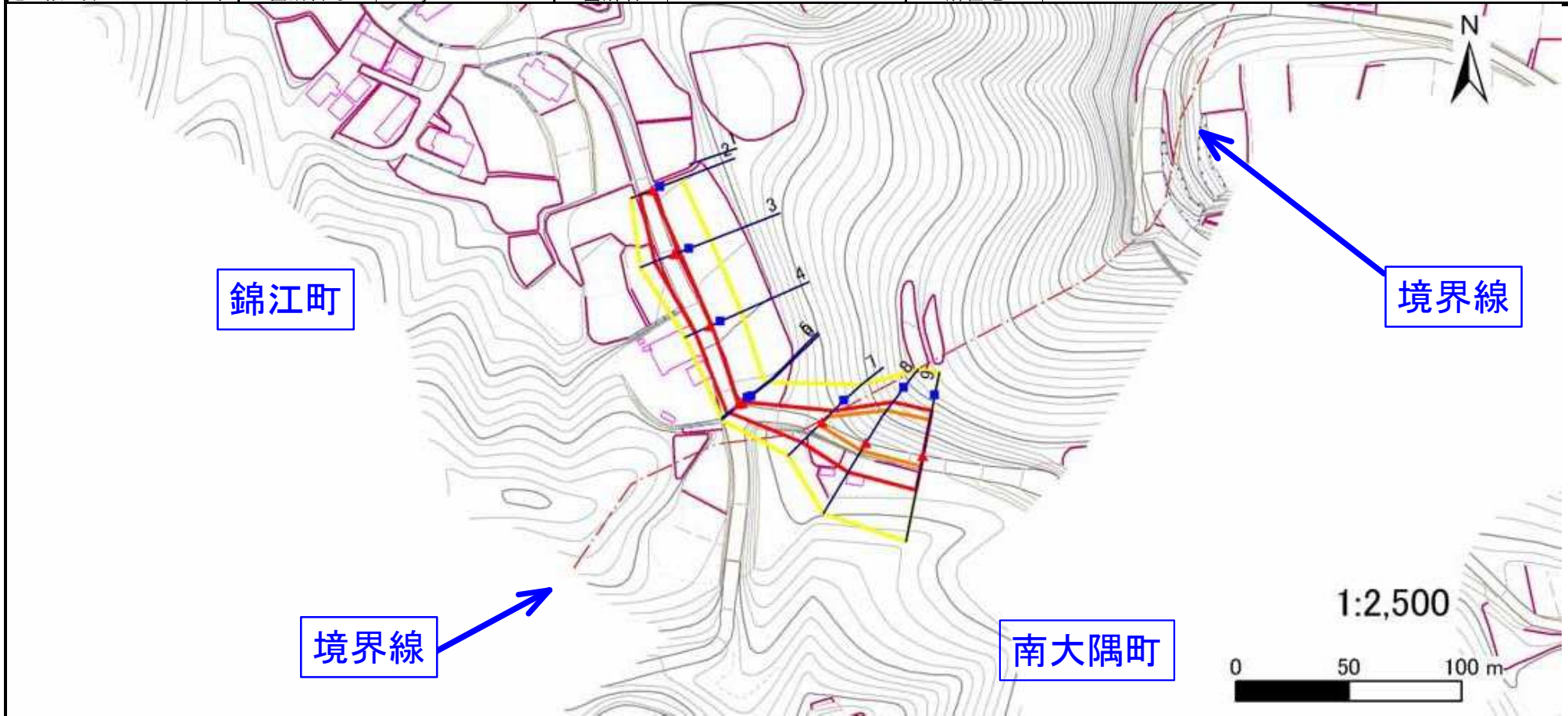
kyu486-0132

箇所名

急・大平1

所在地

鹿児島県肝属郡錦江町馬場字大平



凡例

■ 上端
▲ 下端

— 横断測線

— 危害のおそれのある土地の区域
— 著しい危害のおそれのある土地の区域

— 土石等の移動による力が 100kN/m^2 を超える範囲
— 土石等の堆積高が 3m を超える範囲

急傾斜地の崩壊区域調査

様式3-1 危害のおそれのある土地、著しい危害のおそれのある土地の設定図

調査年度

平成18年度

急傾斜地の位置

箇所番号

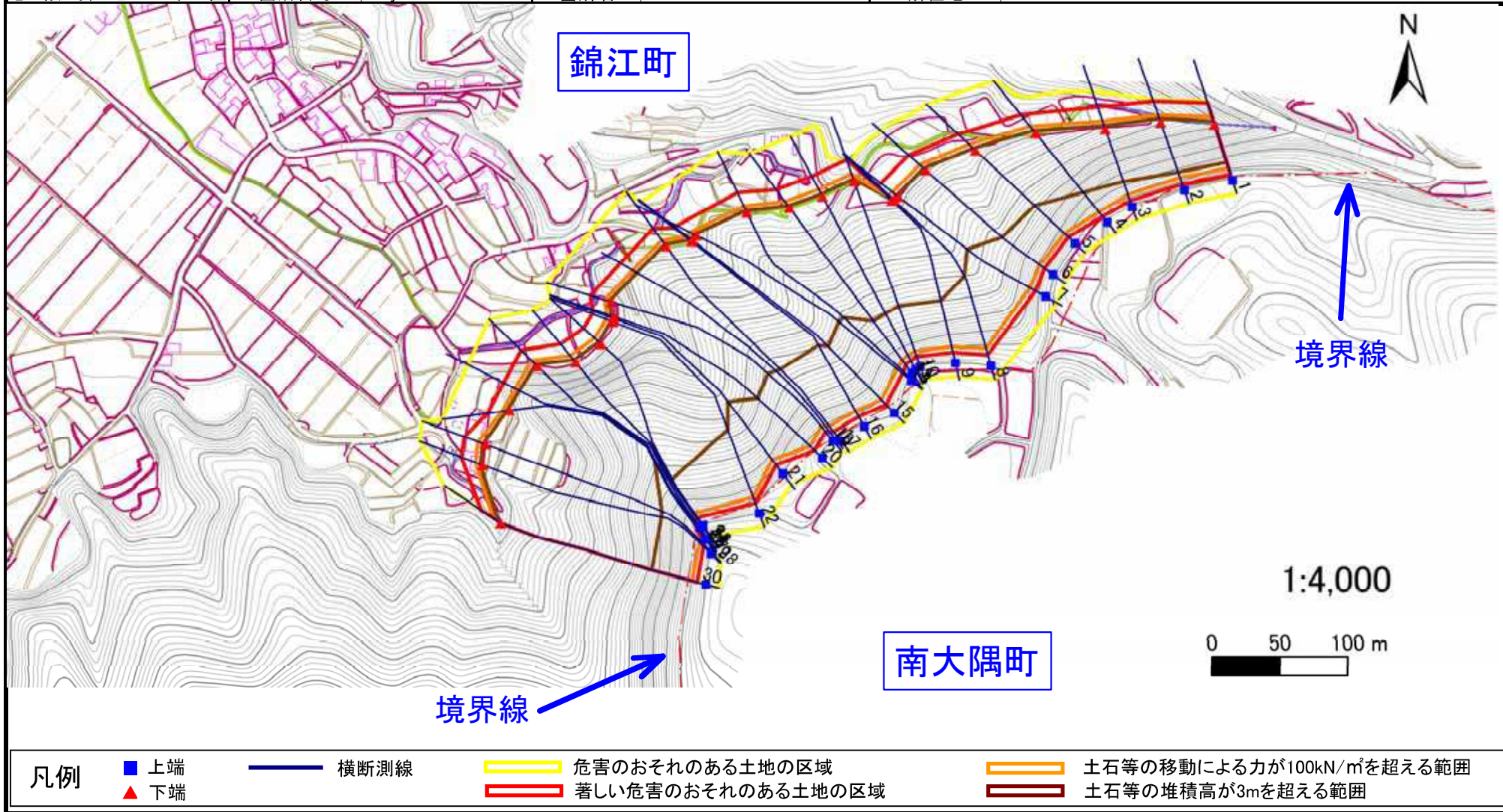
kyu486-0141-02

箇所名

急・上ノ宇都1

所在地

鹿児島県肝属郡錦江町馬場字上ノ宇都



凡例

■ 上端
▲ 下端

— 横断測線

▭ 危害のおそれのある土地の区域

▭ 著しい危害のおそれのある土地の区域

▭ 土石等の移動による力が 100kN/m^2 を超える範囲

▭ 土石等の堆積高が 3m を超える範囲

急傾斜地の崩壊区域調査

様式3-1 危害のおそれのある土地、著しい危害のおそれのある土地の設定図

調査年度

平成18年度

急傾斜地の位置

箇所番号

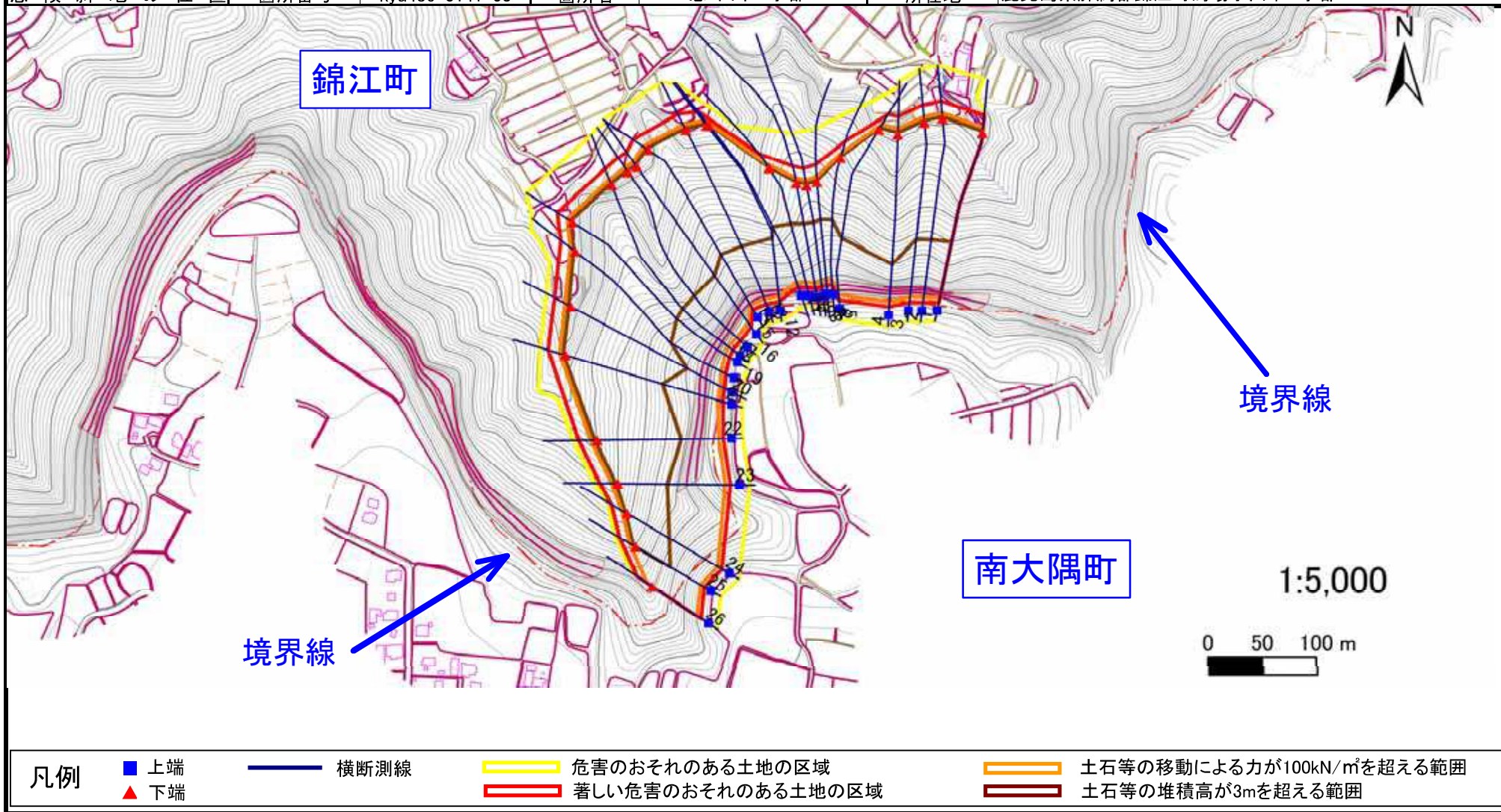
kyu486-0141-03

箇所名

急・山中ノ宇都1

所在地

鹿児島県肝属郡錦江町馬場字山中ノ宇都



急傾斜地の崩壊区域調書

様式3-1 危害のおそれのある土地、著しい危害のおそれのある土地の設定図

調査年度

平成18年度

急傾斜地の位置

箇所番号

kyu486-0125-01

箇所名

急・平野平1

所在地

鹿児島県肝属郡錦江町馬場字平野平

