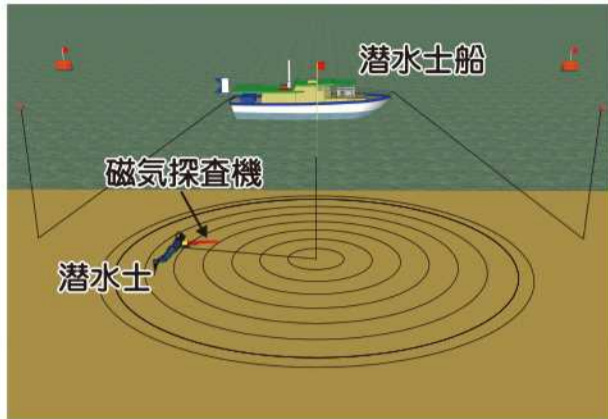


橋脚工事の手順

1 潜水探査工

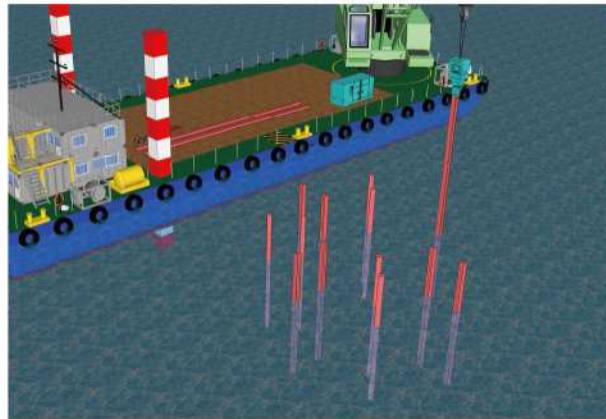
潜水探査



橋脚を設置する場所の海底に異常物が
ないかを潜水士により探査します。

2 仮設工

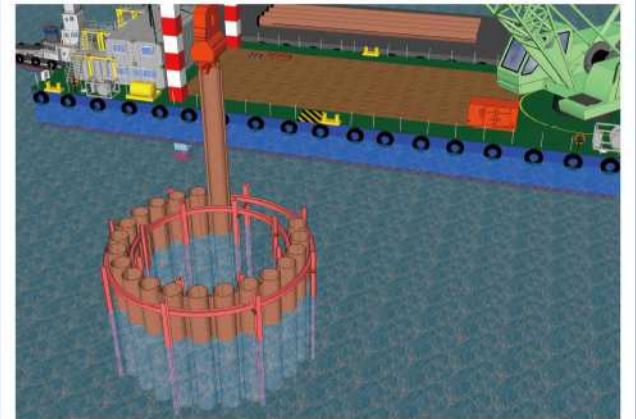
仮杭打設



橋脚を支える基礎となる『鋼管矢板』
を海底地盤に鉛直に正確に打ち込むた
め、仮杭を打ち込みます。

3 基礎工

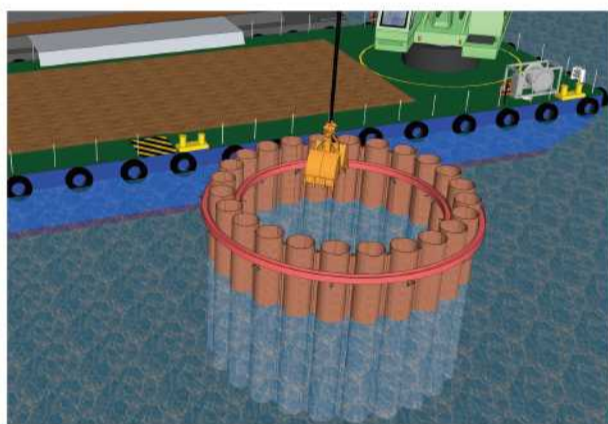
鋼管矢板打設



『鋼管矢板』を海底に打ち込みます。
鋼管矢板は橋脚1基当り24本を使
用し、円形に設置します。これを『鋼管
矢板井筒』と言います。

4 基礎工

井筒内掘削

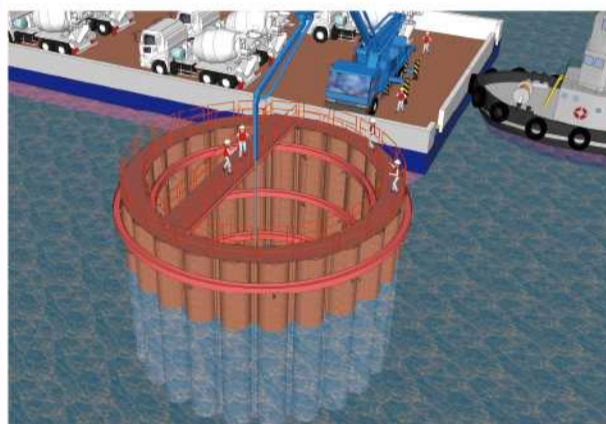


橋脚を造る空間を確保するため、『鋼
管矢板井筒』の中の海底を掘り下げま
す。

掘り出した土砂は所定の場所に適切
に処分します。

5 基礎工

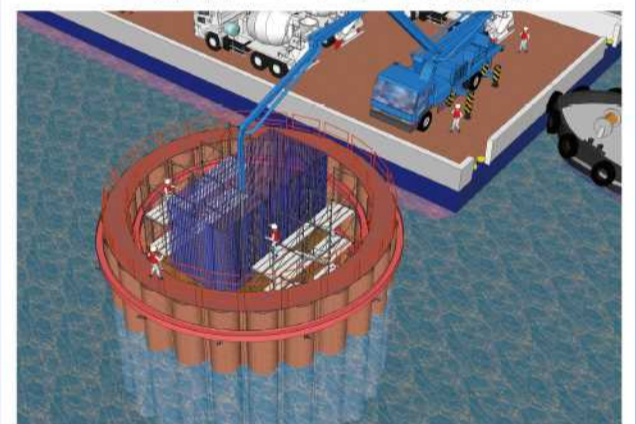
井筒内排水&底版コンクリート打設



井筒内掘削が完了したら、井筒内部
の海水を全て抜き内部を空にします。
その後、井筒の底から水が湧き出
てくるのを防ぐ蓋の役割を果たす底版コ
ンクリートを打設します。

6 躯体工

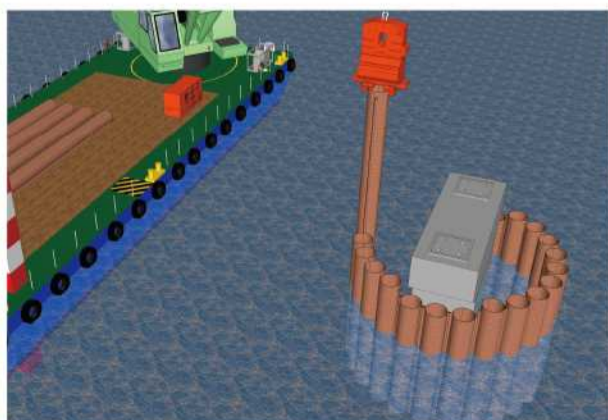
橋脚築造 (躯体コンクリート打設)



鋼管矢板井筒内に鉄筋コンクリート
製の橋脚本体を造ります。
足場、鉄筋及び型枠の設置を行いコ
ンクリートを打設するというサイクル
で、下から順番に少しずつ造り上げて
いきます。

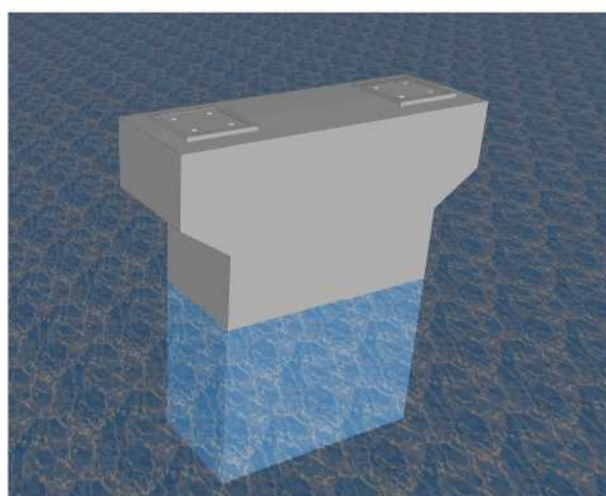
7 基礎工

鋼管矢板切断・撤去



橋脚本体が出来上がったら、海面上
まで突き出ていた『鋼管矢板井筒』を海
底面付近で切断します。

8 橋脚完成



【代表窓口】

みらい建設工業株式会社 九州支店
鹿児島港作業所

(P6工事担当現場代理人:松本 隼秀・野村 信二)
TEL:099-296-8491

工事受注者

りんかい日産建設株式会社 九州支店
鹿児島港作業所

(P4工事担当現場代理人:川村 英雄)
TEL:099-204-9404

株式会社不動テトラ 九州支店
鹿児島港作業所

(P8工事担当現場代理人:松村 明正)
TEL:099-814-7289

発注者



国土交通省

Ministry of Land, Infrastructure, Transport and Tourism

九州地方整備局

鹿児島港湾・空港整備事務所

TEL:099-223-3296