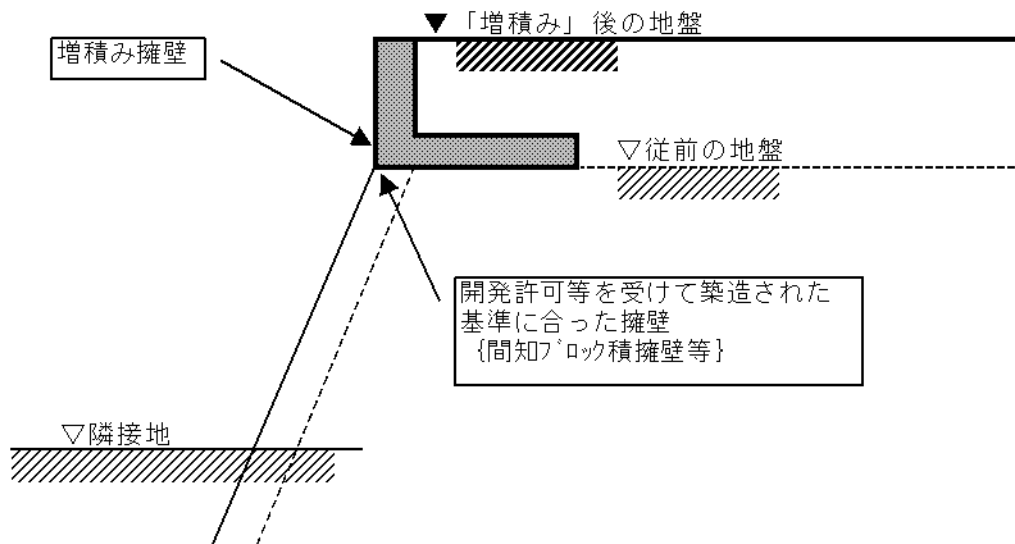


◇擁壁に関する注意事項について◇

宅地造成工事等が終わった後に、下の図に示すように、基準に合った擁壁の上にさらに擁壁等を増積みしたり、コンクリート版等を張り出しますと、擁壁崩壊の原因になることがありますので、やめましょう！

良くない例1) 建築用空洞ブロック等による擁壁の「増積み」



良くない例2) コンクリート版等の張り出し

