

国土地理院が整備・提供する桜島に関する主題図

ー火山土地条件図「桜島」の画像データを令和 6 年 3 月 1 日に公開ー

国土地理院では、火山防災のために監視・観測体制の充実等が必要とされた火山（桜島を含む 50 火山）を優先し、火山に関する主題図を整備・提供しています。

令和 6 年 3 月 1 日には、火山土地条件図「桜島」の画像データを公開し、無償ダウンロード提供を開始しました。

■ 火山土地条件図

- 火山の地形分類を示した地図であり、昭和 63 年から現在までに 29 火山を整備しています。火山によって印刷図の刊行と画像データの提供に分かれていましたが、令和 5 年からは、インクジェット出力図と画像データのセットによる提供を順次進めています。地理情報システム(GIS)で使用できる「火山地形分類データ」(ベクトル形式)の提供も行っています。
- 桜島は、画像データを令和 6 年 3 月 1 日に公開し、無償ダウンロード提供を新たに開始しました。内容は、平成 2 年 4 月 1 日に刊行した従来の印刷図をそのまま画像データにしたものです。地理院地図でも閲覧可能です。

■ 火山基本図

- 火山の地形を精密に表す等高線や火山防災施設等を示した地形図であり、昭和 54 年から現在までに 45 火山を整備しています。平成 30 年以降は、基図となる地形図に陰影段彩、写真を重ね合わせた陰影段彩図、写真地図をセットにして作成しています。
- 桜島は、九州地方整備局計測の航空レーザ測量データなどを使って作成し、平成 30 年 3 月 30 日から基図、陰影段彩図及び写真地図の各データの無償ダウンロード提供、インクジェット出力図刊行を実施しています。地理院地図でも閲覧可能です。

■ 火山対策用図

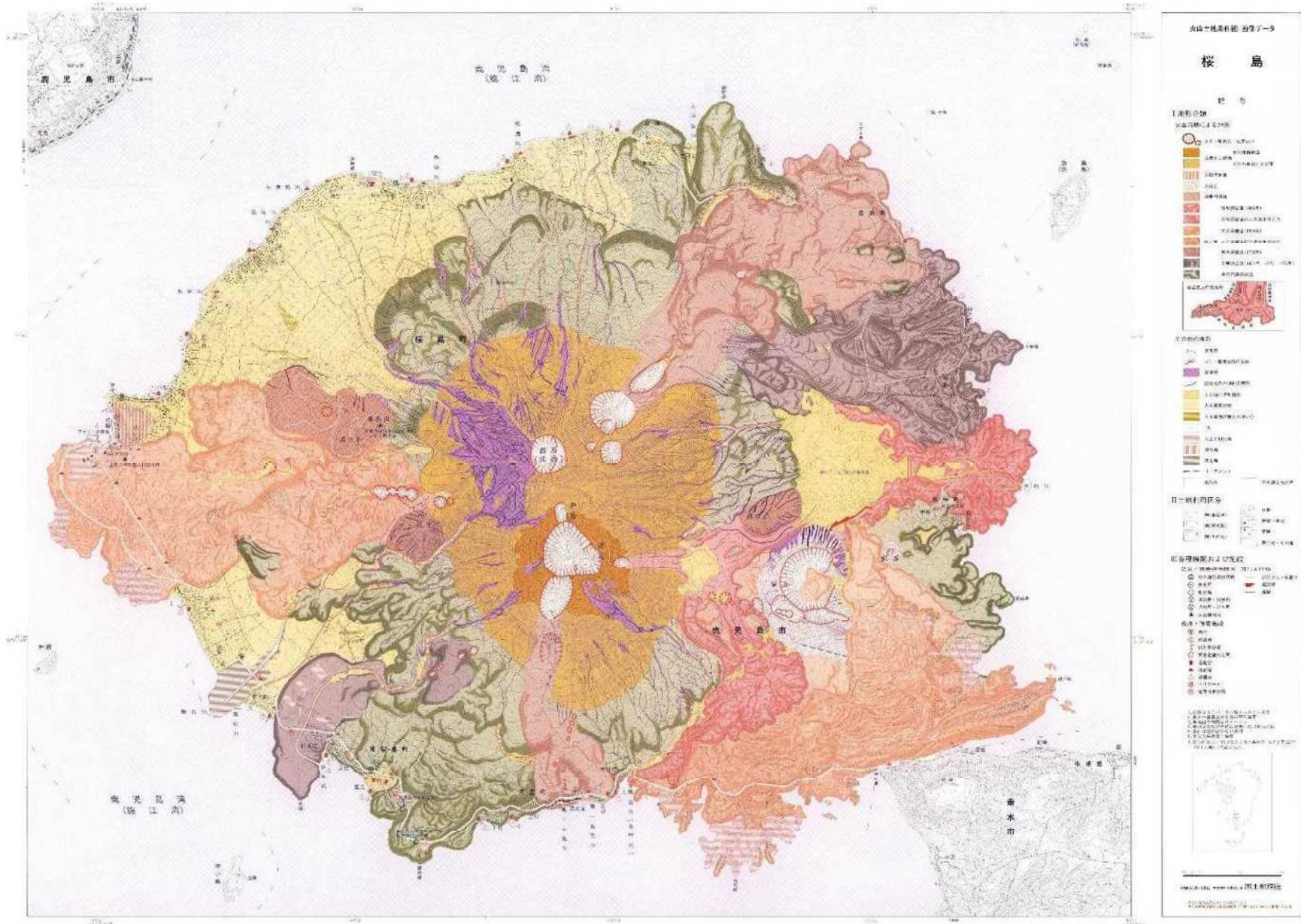
- 災害発生時の利用を想定した簡易的地図として、火山基本図が未整備の火山も対象に整備しているものです。国土の基本図である電子国土基本図を背景に既存の 10m メッシュの標高データから作成した陰影段彩を重ねた地図です。火山防災協議会における防災計画・避難計画・訓練等において利用可能です。
- 桜島も 1 枚の地図として PPT 及び PDF 形式で作成しております。一般提供はしていませんが、地方自治体等の関係機関からの依頼に応じて提供可能です。

お問い合わせ先： 国土地理院応用地理部 地理情報処理課 火山地理情報係 TEL：029-864-6917
E-mail：gsi-volcano2+@gxb.mlit.go.jp

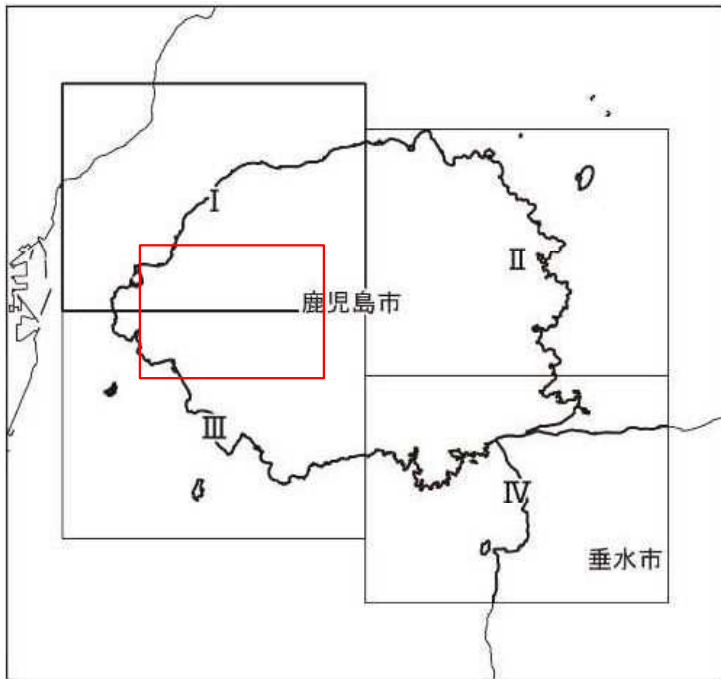
国土地理院九州地方測量部 防災情報管理官 TEL：092-411-7929
E-mail：gsi-bosai-09-ku@gxb.mlit.go.jp

火山土地条件图「桜島」

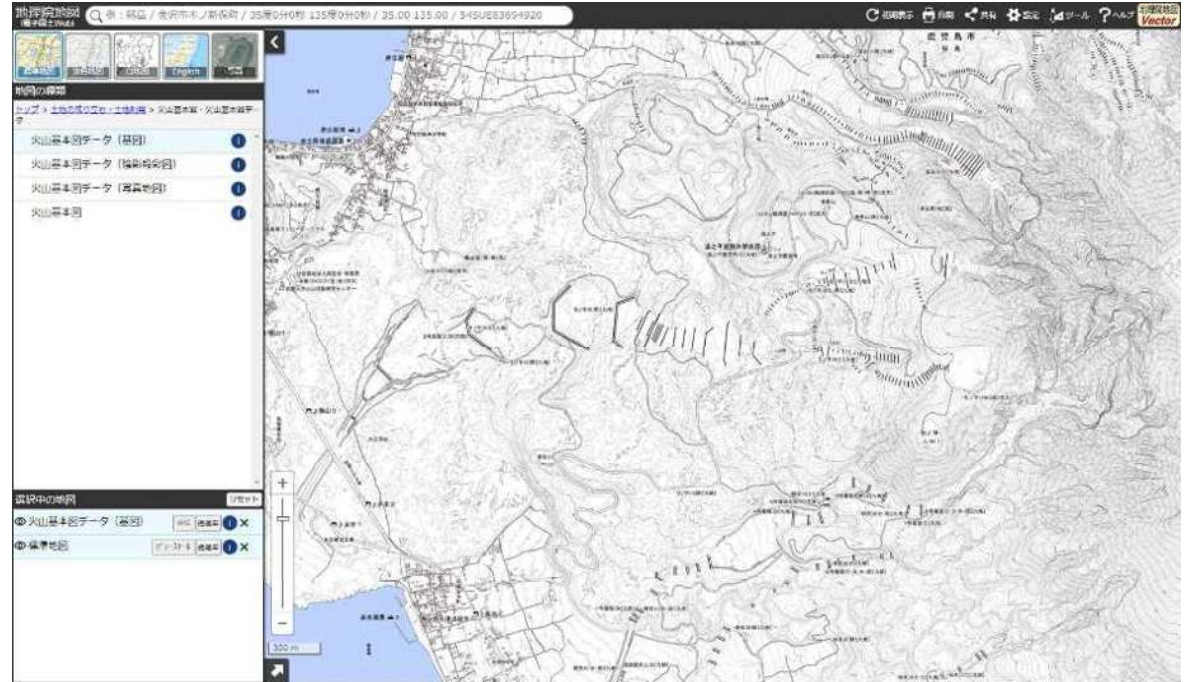
※画像データは、印刷図の表示内容と同一です。



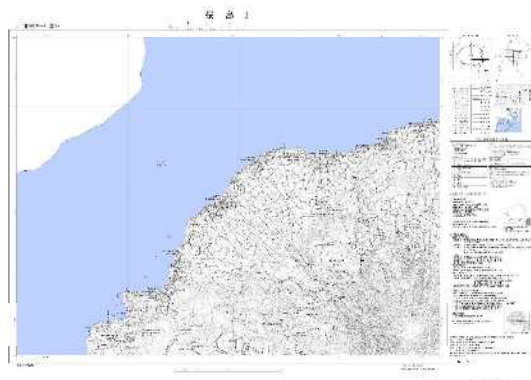
火山基本図「桜島」



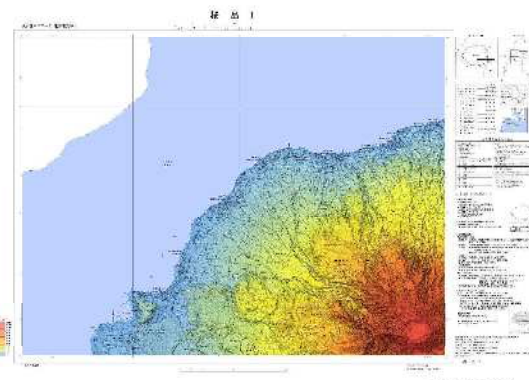
火山基本図「桜島」の図郭割 (I ~ IV)



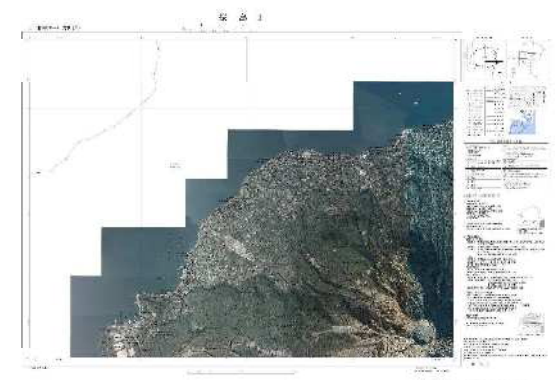
地理院地図で表示した火山基本図 基図「桜島」 ※左図の赤枠範囲



火山基本図 基図「桜島 I」

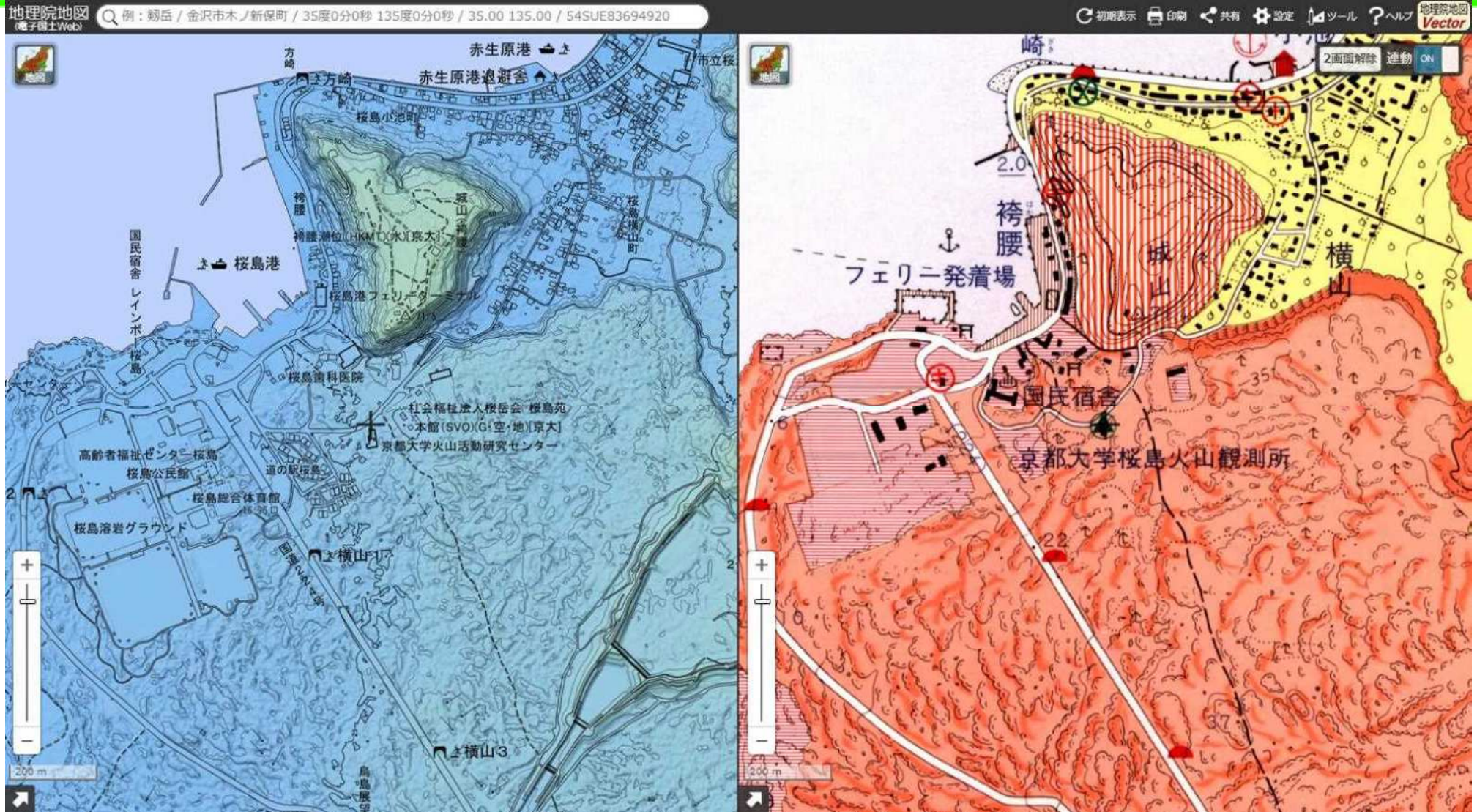


火山基本図 陰影段彩図「桜島 I」



火山基本図 写真地図「桜島 I」

火山基本図と火山土地条件図の比較



火山基本図 陰影段彩図「桜島」

火山土地条件図「桜島」

※火山基本図に陰影段彩を付加することで、地形形状の立体感を視覚的・直感的に理解しやすくなります。
※地形形状は地形判読を行う際に重要なキーとなるため、陰影段彩を付加した火山基本図は有用な資料になります。

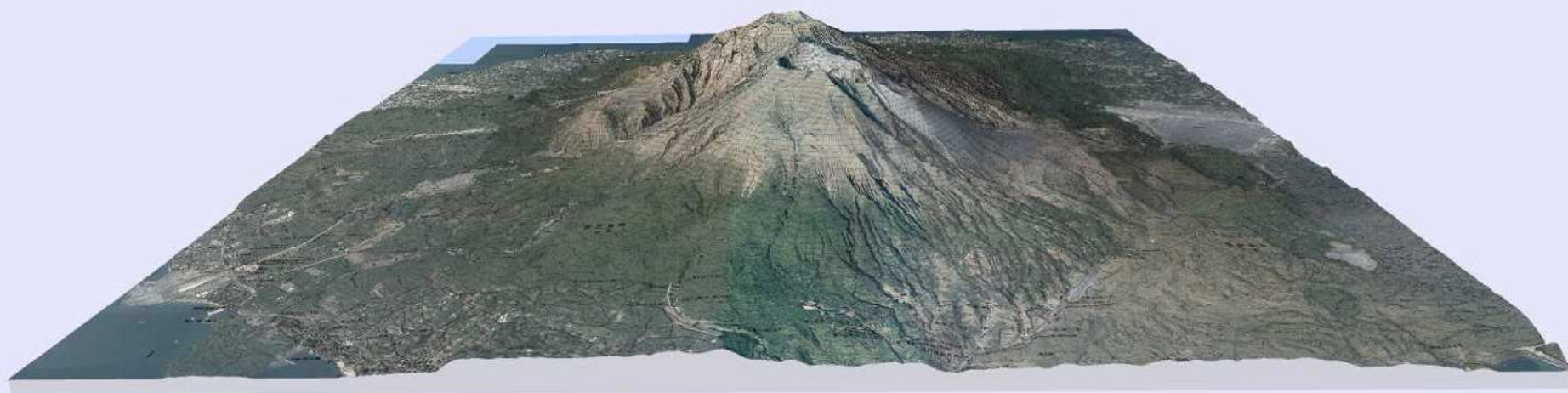
地理院地図を使った3D表示



地理院地図で表示

[操作説明](#)

ズーム:マウスホイール
回転:マウス左ボタンドラッグ
回転軸の変更:マウス右ボタンドラッグ

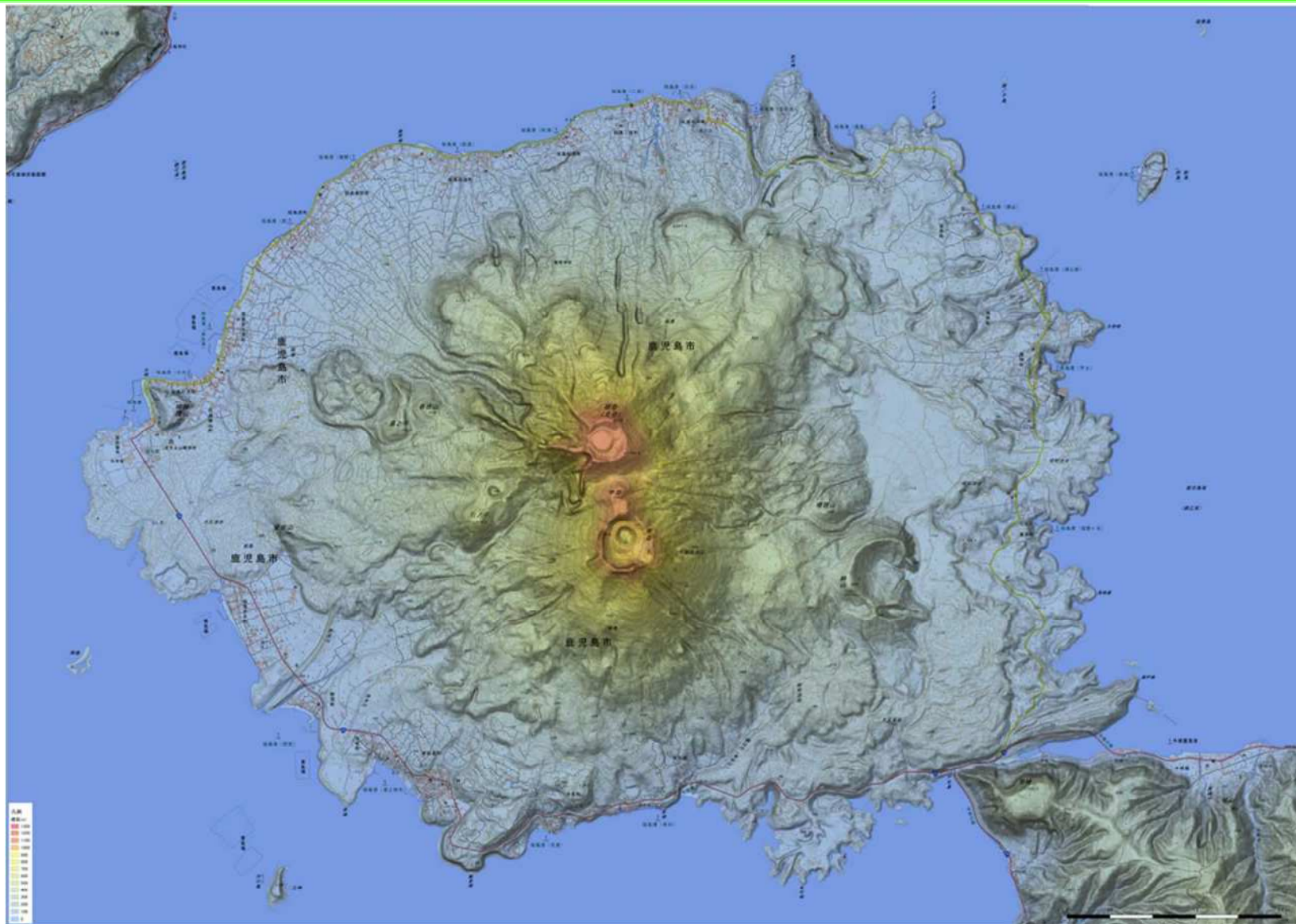


高さ方向の倍率=1

方位・大きさの表示

※火山基本図 写真地図を地理院地図を使って3D表示し、南側から鳥瞰しています。

火山対策用図



※一般提供はしていませんが、地方自治体等の関係機関からの依頼に応じて提供可能です。