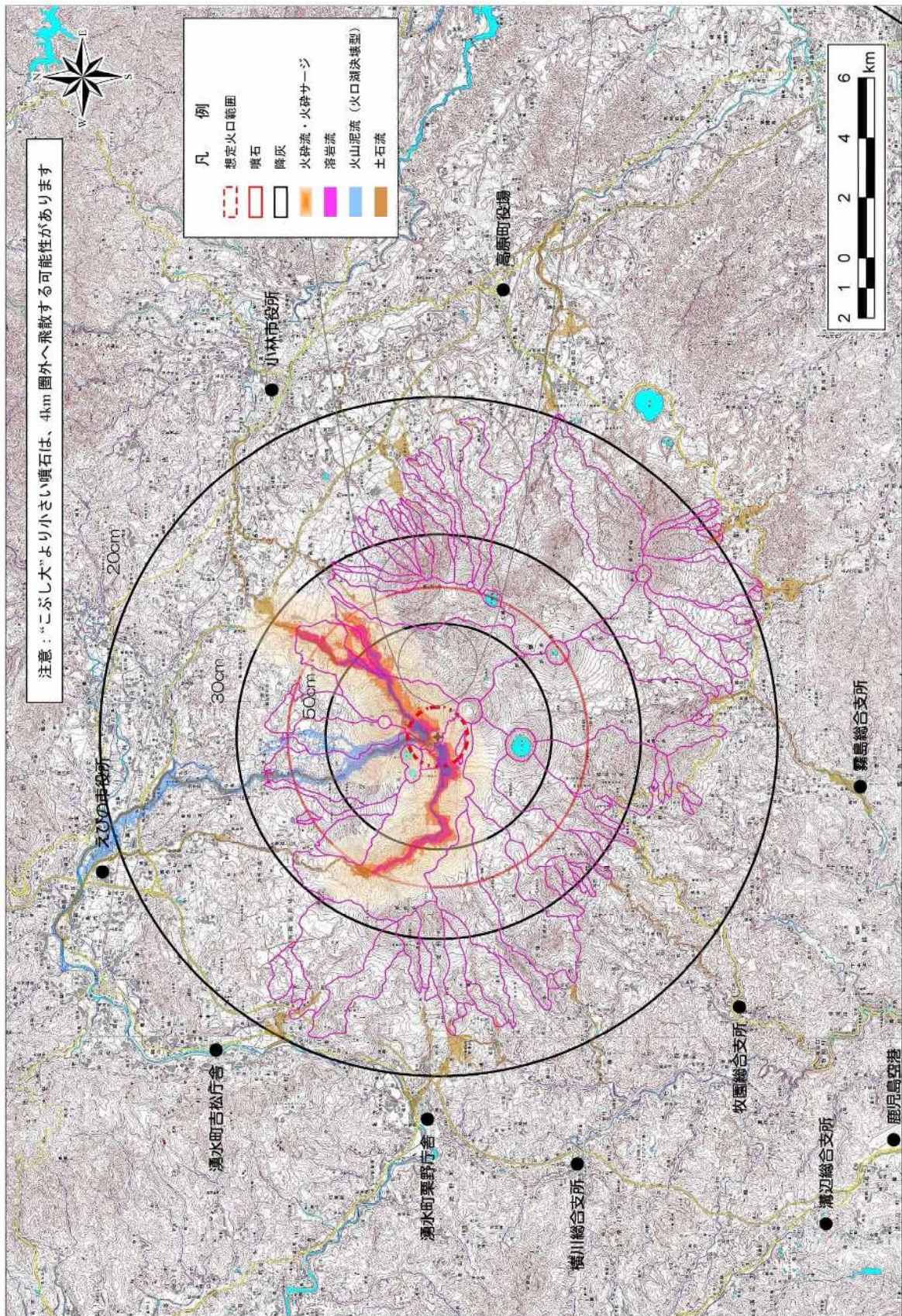




■ 火山災害予測図（えびの高原周辺）

《大規模噴火：概ね200年に一度発生》

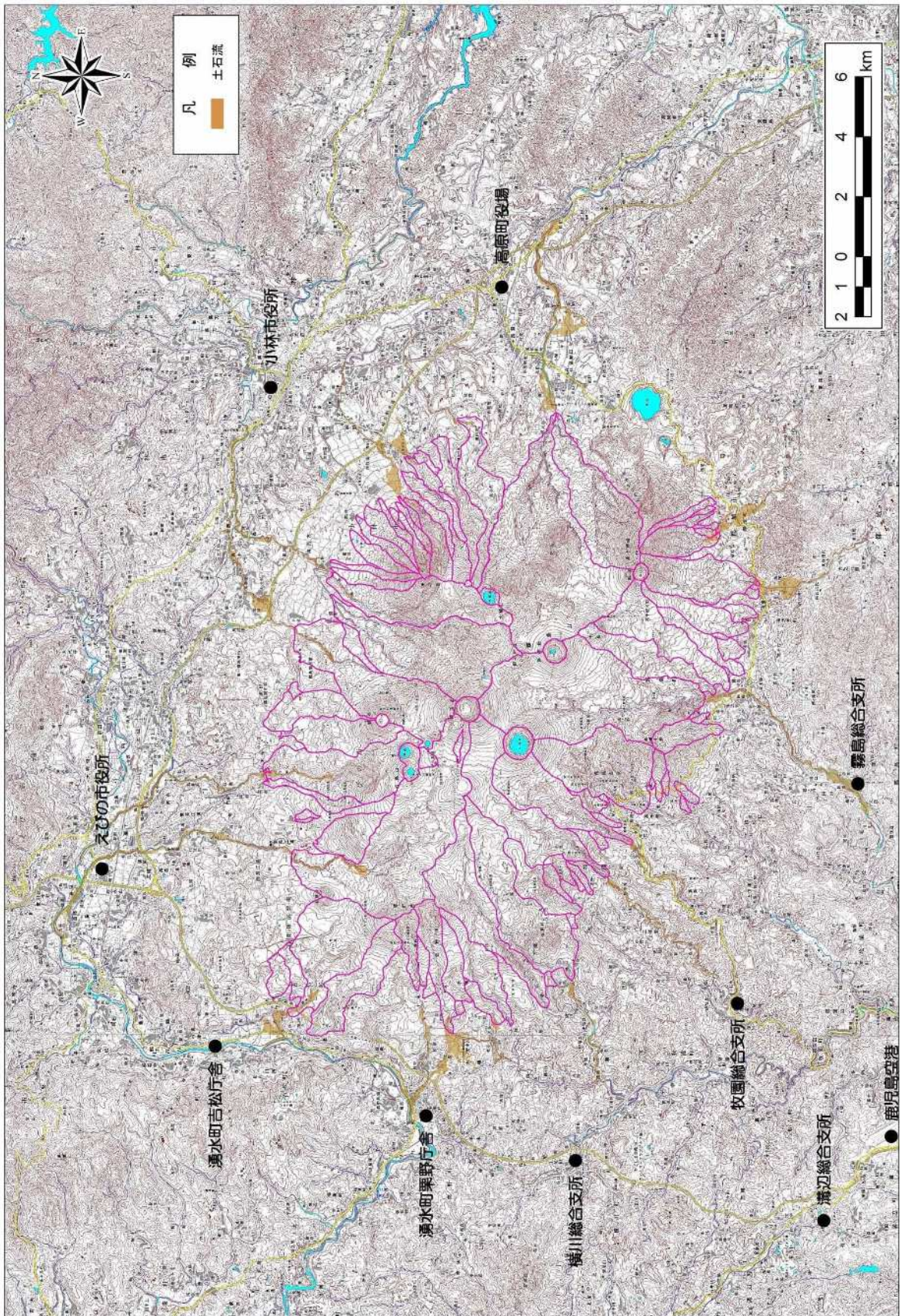
図2-1-A2



■ 火山災害予測図（えびの高原周辺）

《小～大規模噴火・噴火活動終息後（土石流被害）》

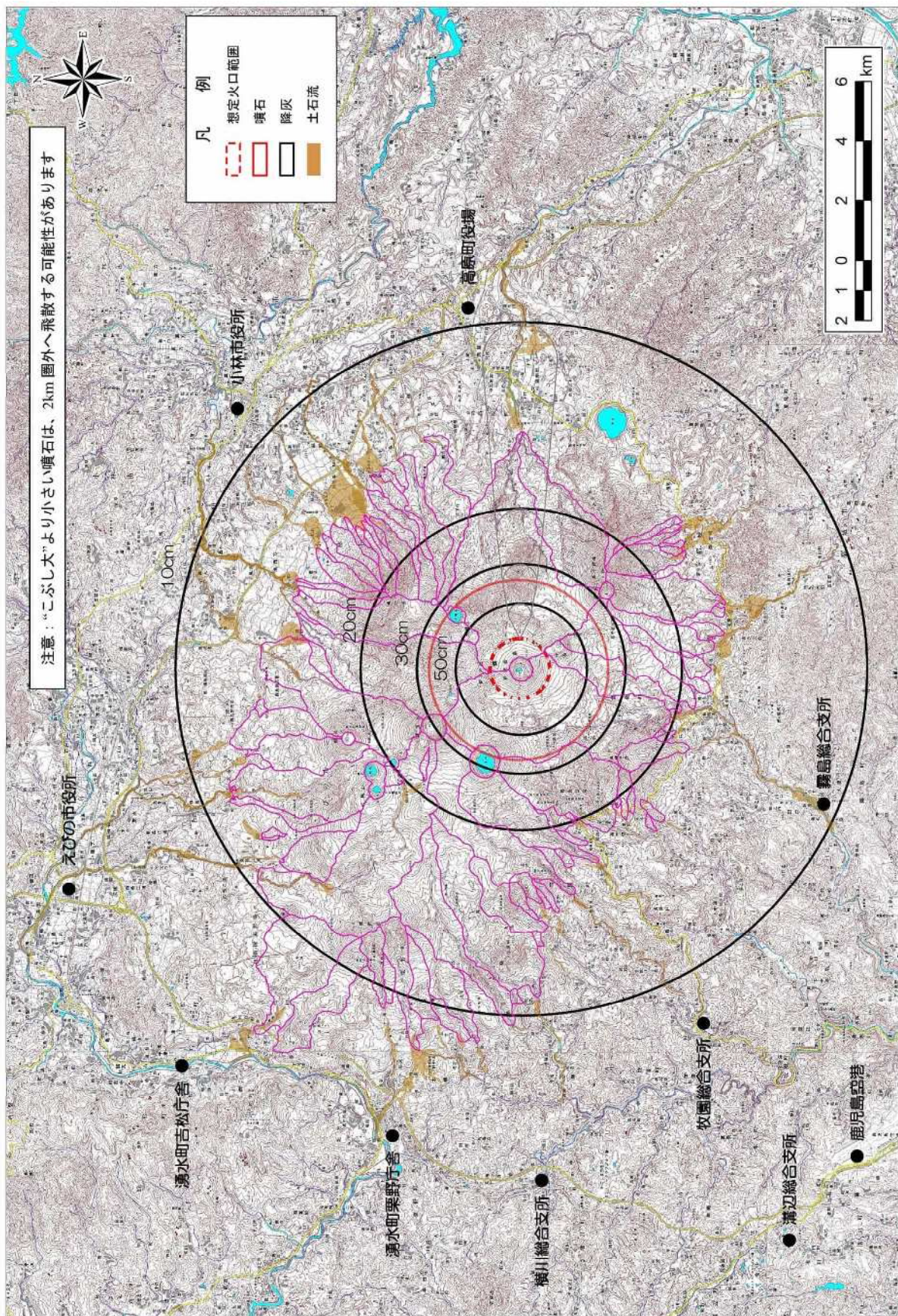
図2-1-A3



■ 火山災害予測図（新燃岳）

《小～中規模噴火：概ね20年に一度発生》

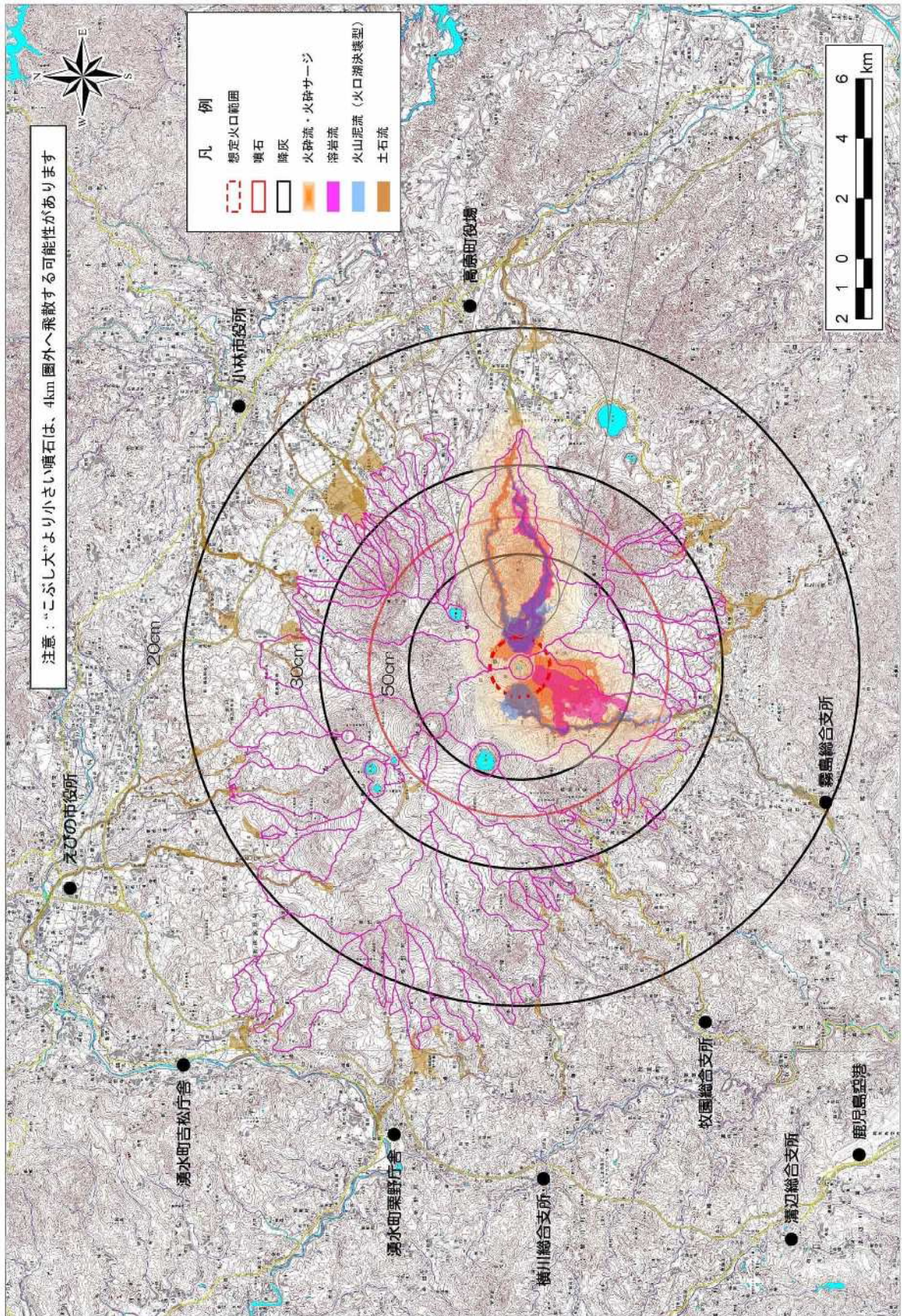
図2-1-B1



■ 火山災害予測図（新燃岳）

《大規模噴火：概ね200年に一度発生》

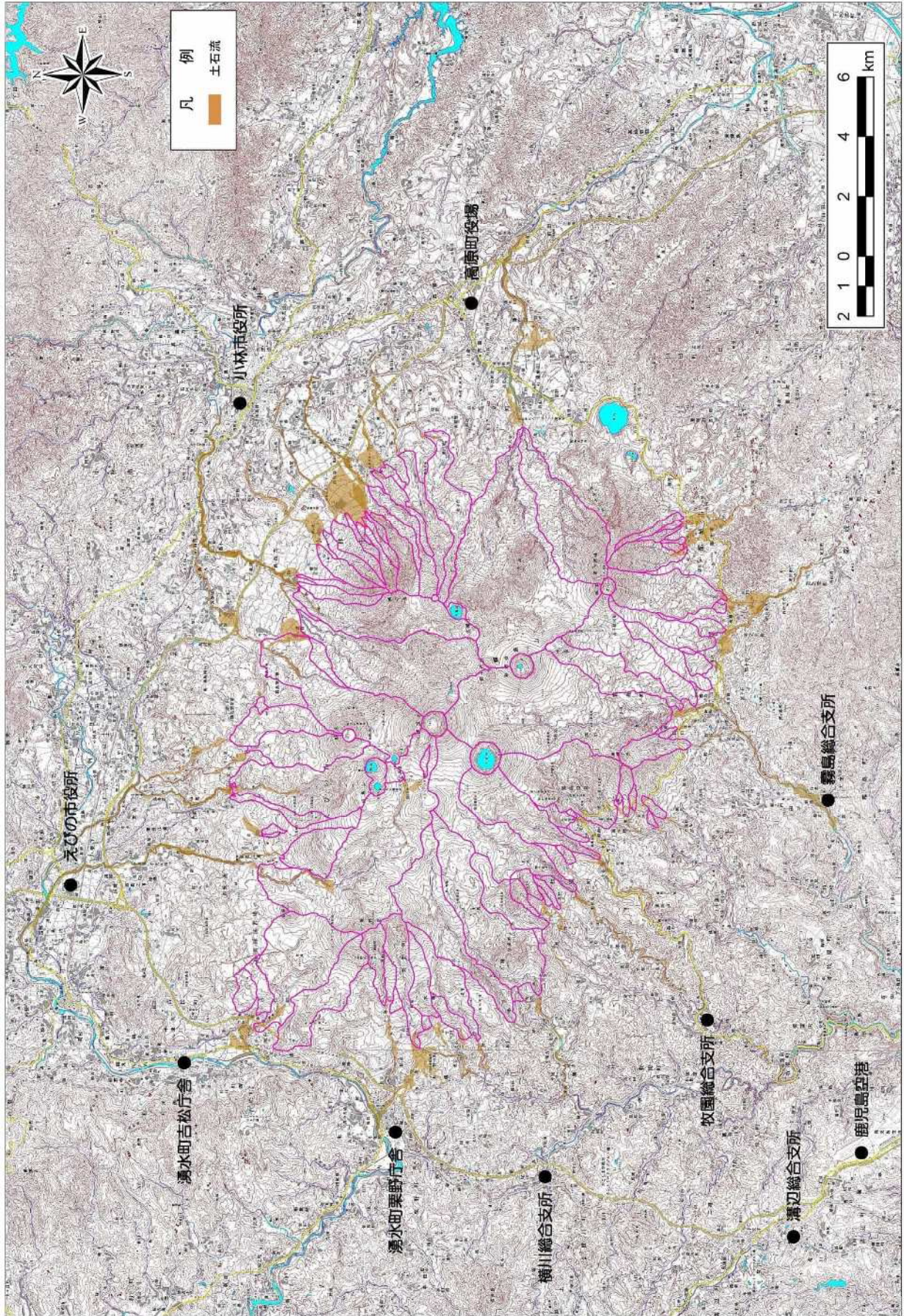
図2-1-B2



■ 火山災害予測図（新燃岳）

◀ 大規模噴火・噴火活動終息後（土石流被害） ▶

図2-1-B3



■ 火山災害予測図（新燃岳）

《小～中規模噴火・噴火活動終息後（土石流被害）》

図2-1-B4

