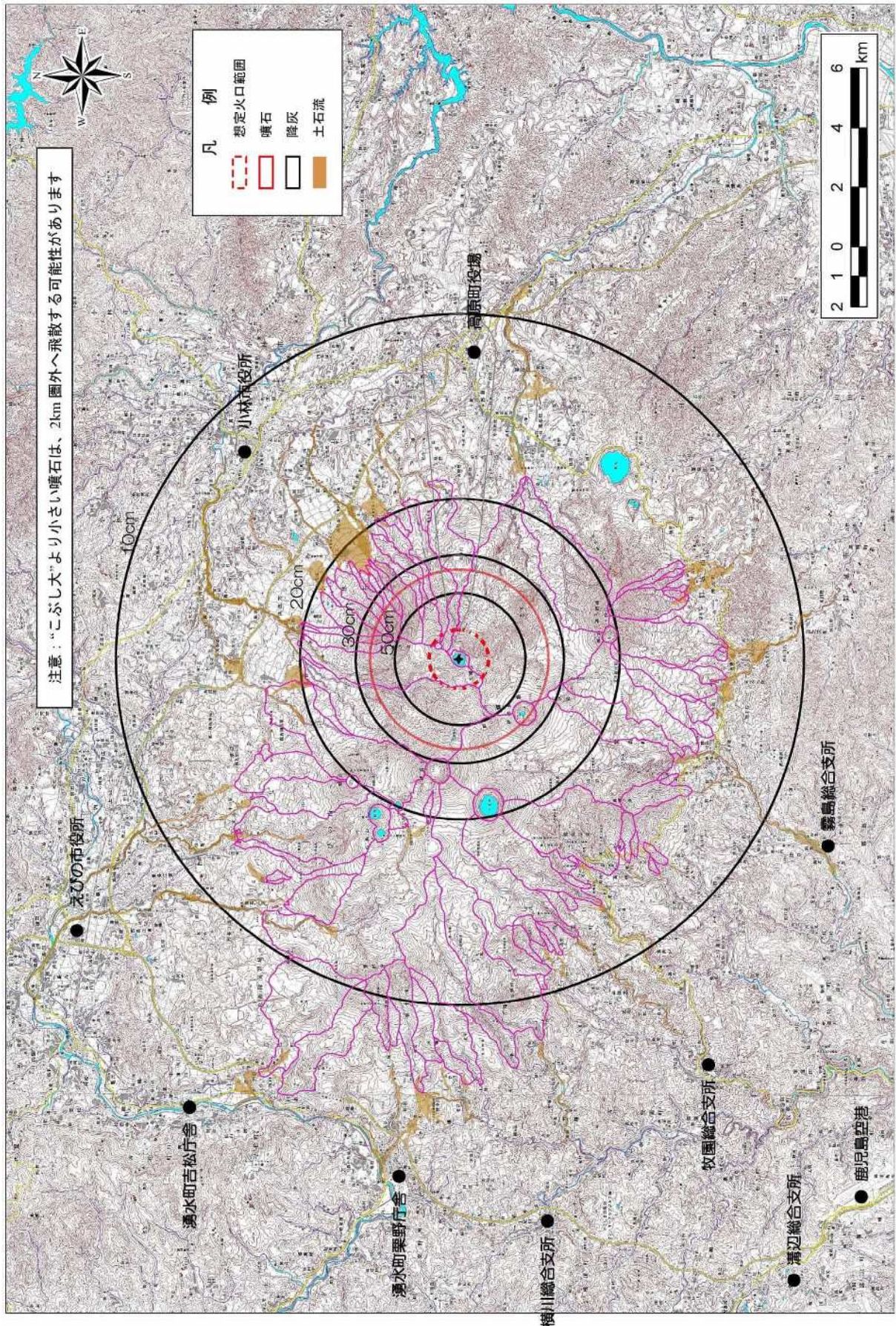


■ 火山災害予測図（大幡池）

《小～中規模噴火：概ね20年に一度発生》

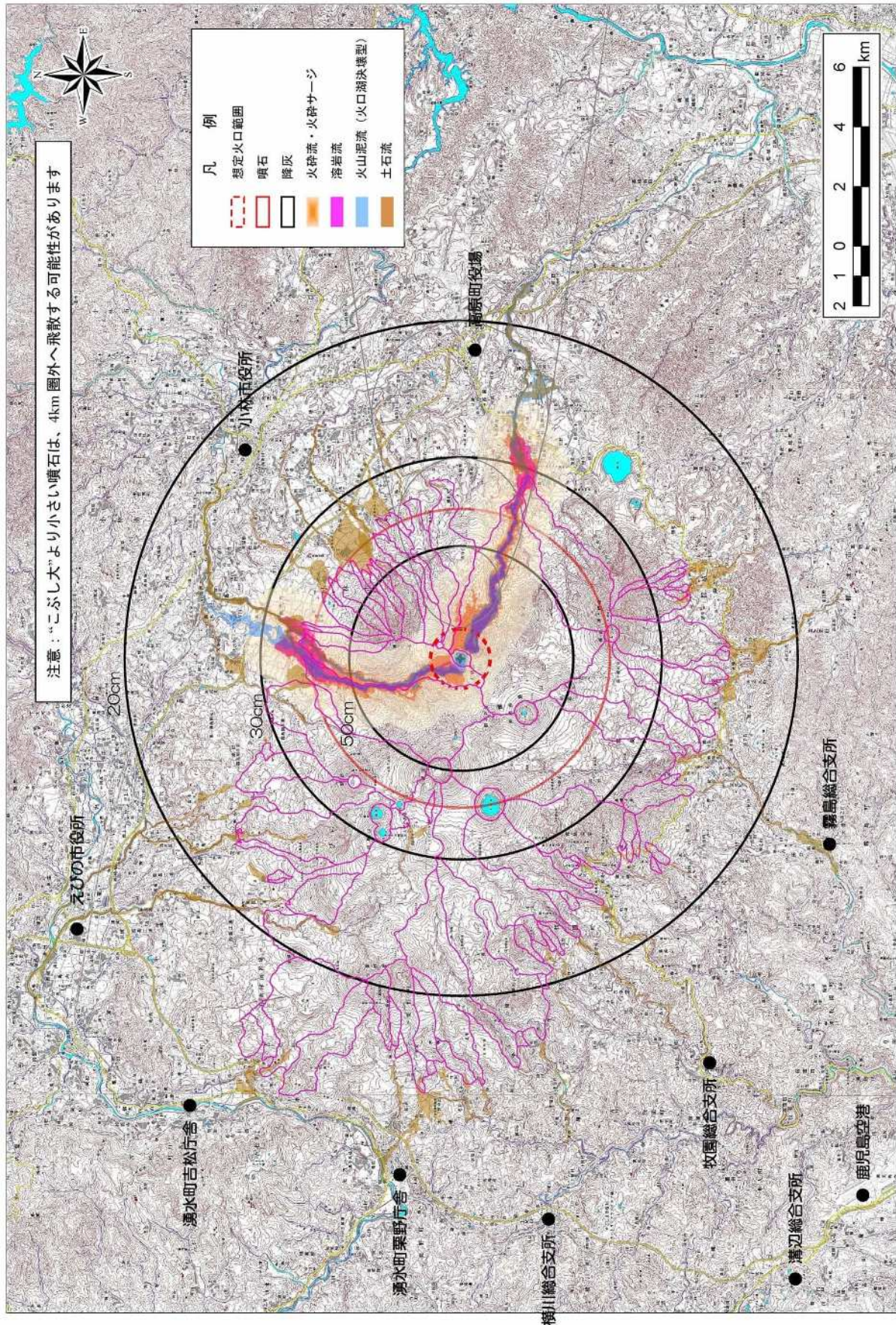
図2-1-C1



■ 火山災害予測図（大幡池）

《大規模噴火：概ね200年に一度発生》

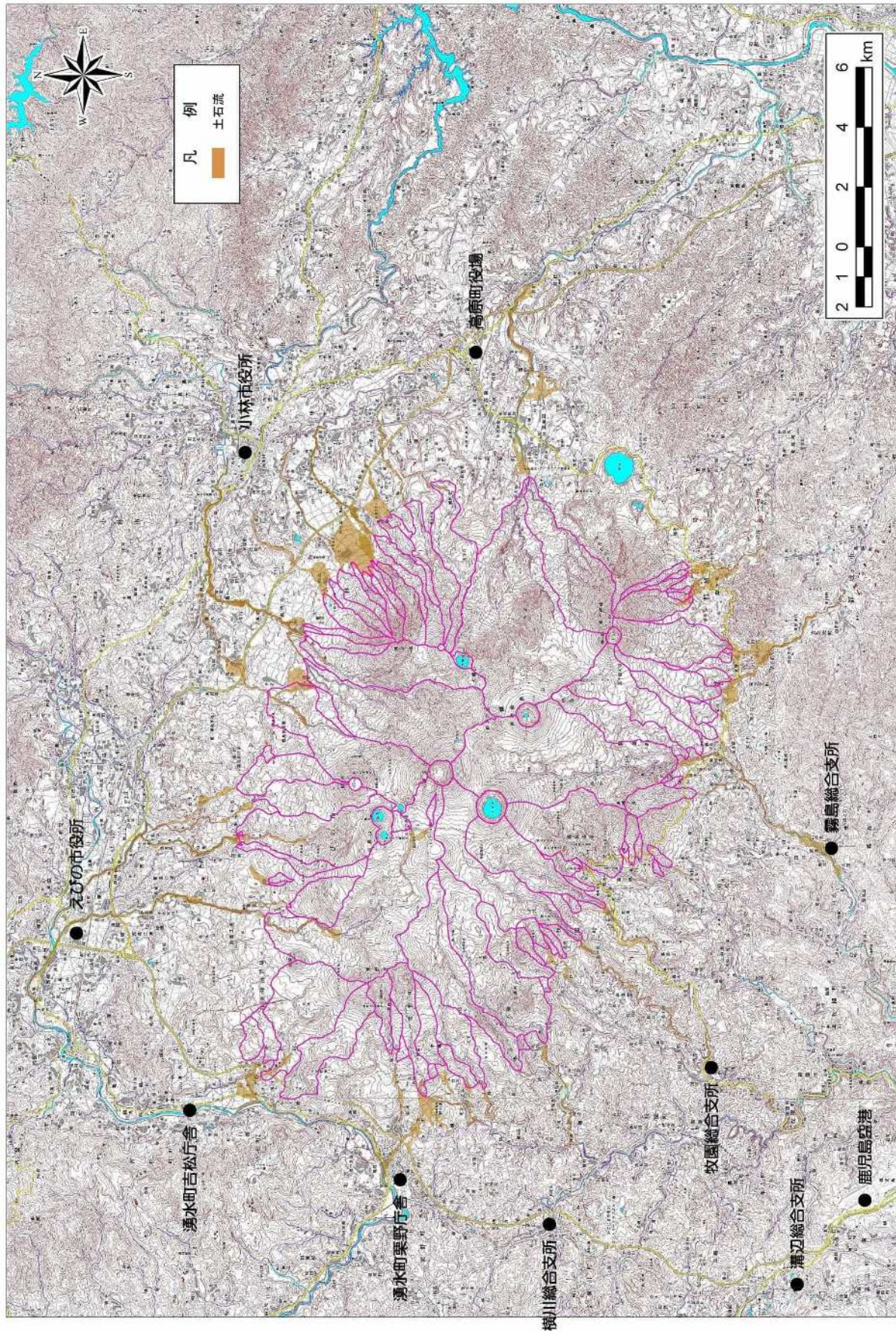
図2-1-C2



■ 火山災害予測図（大幡池）

《大規模噴火・噴火活動終息後（土石流被害）》

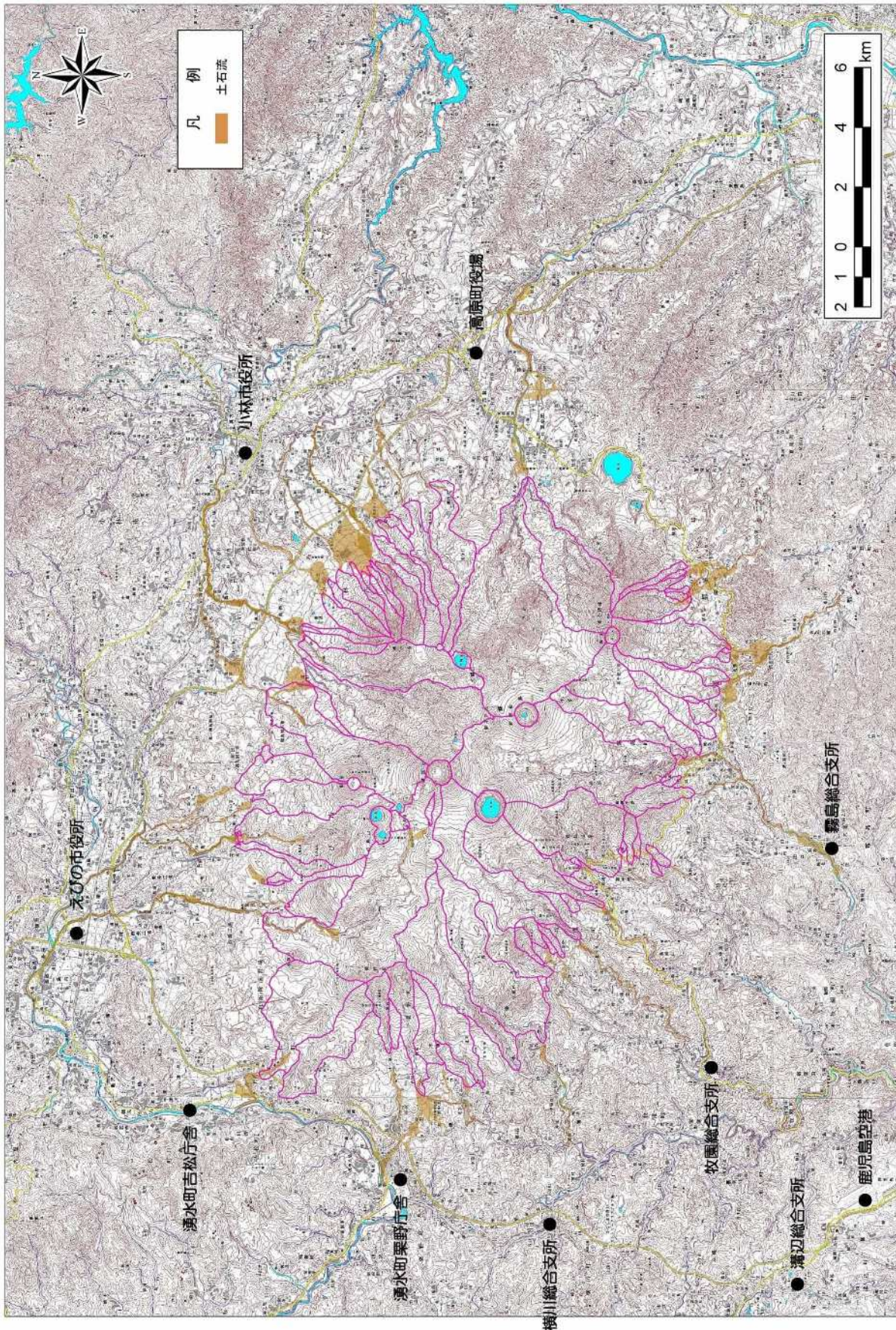
図2-1-C3



■ 火山災害予測図（大幡池）

《小～中規模噴火・噴火活動終息後（土石流被害）》

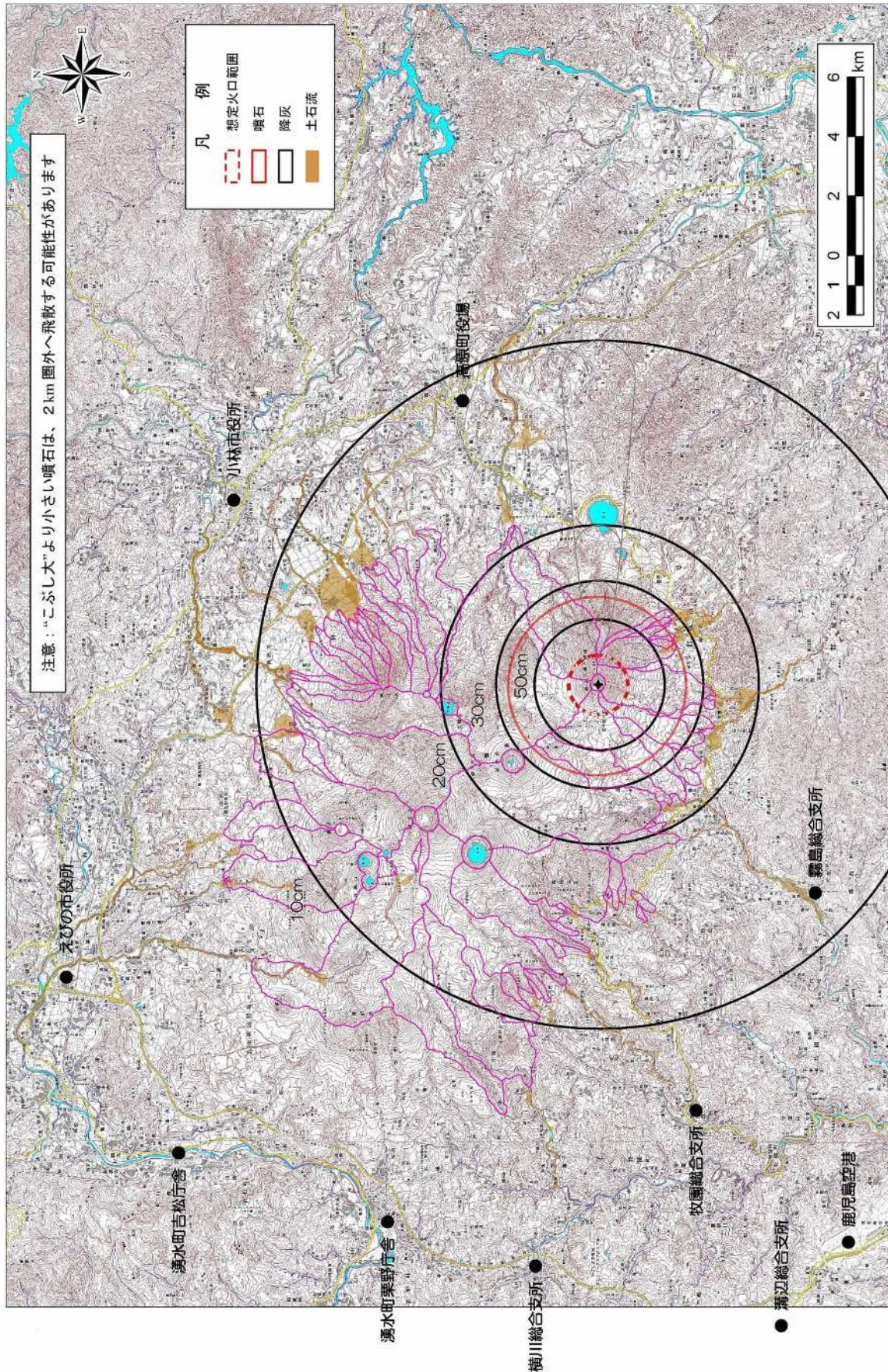
図2-1-C4



■ 火山災害予測図（御鉢）

《小～中規模噴火：概ね20年に一度発生》

図2-1-D1

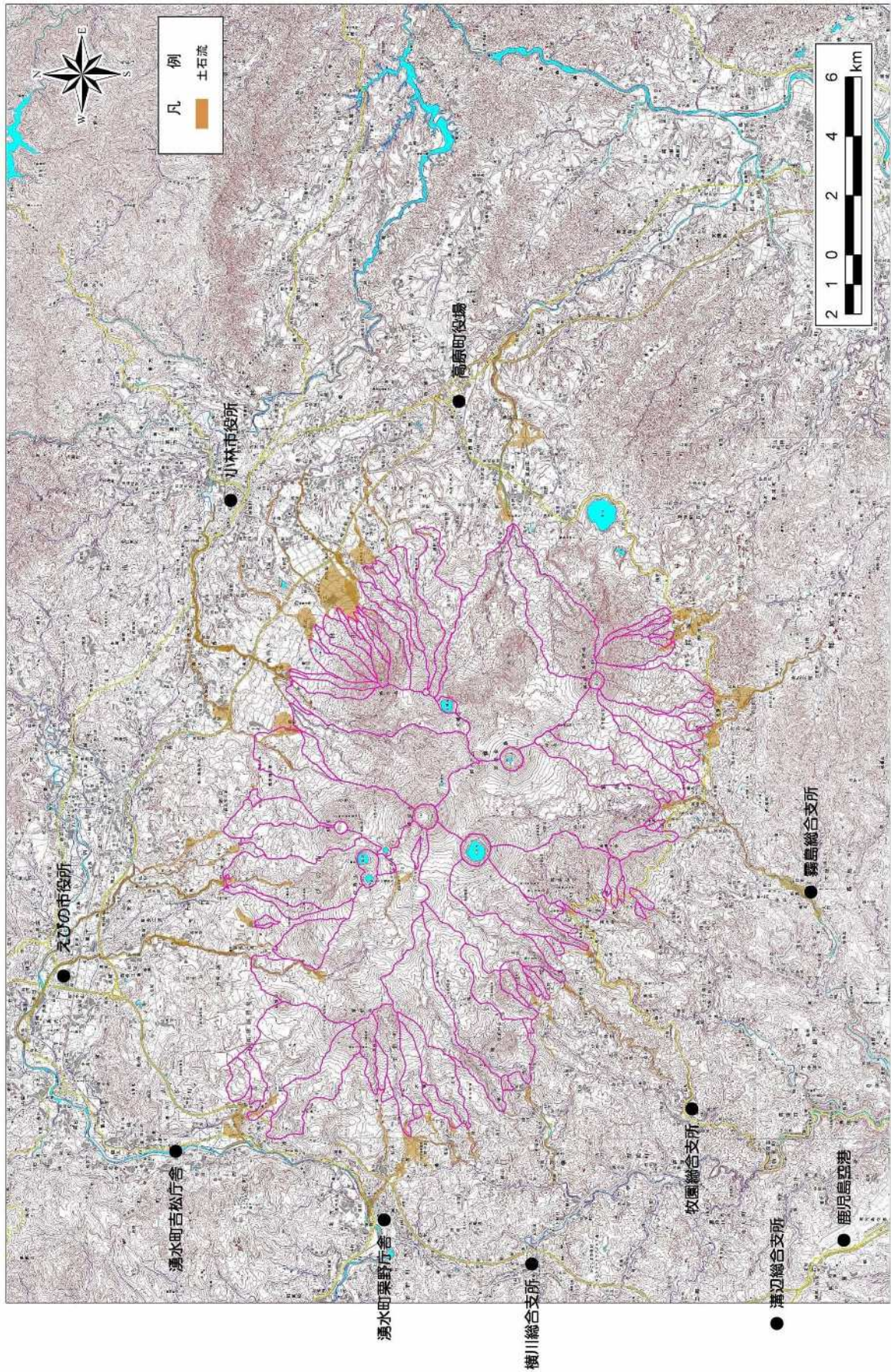




■ 火山災害予測図（御鉢）

《大規模噴火・噴火活動終息後（土石流被害）》

図2-1-D3



■ 火山災害予測図（御鉢）

《小～中規模噴火・噴火活動終息後（土石流被害）》

図2-1-D4

