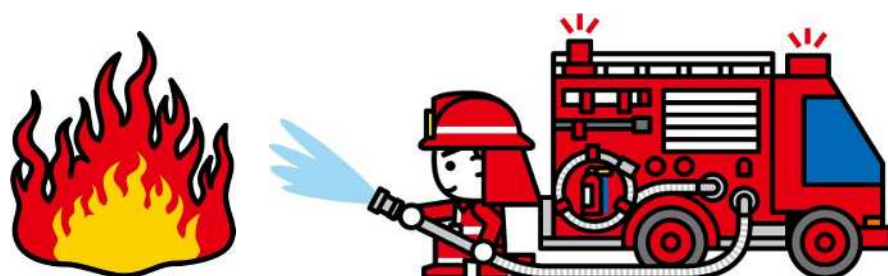


# Ⅱ 火 災



余 白

# 第 1 火災の状況

## 1 概況

令和2年中における火災の概況は、出火件数667件、死者17人、負傷者78人、焼損棟数519棟、り災世帯数270世帯、り災人員527人、損害額9億4441万円となっている。（表1）

令和元年と比較すると、出火件数は22件の増、死者は3人の増となっている。

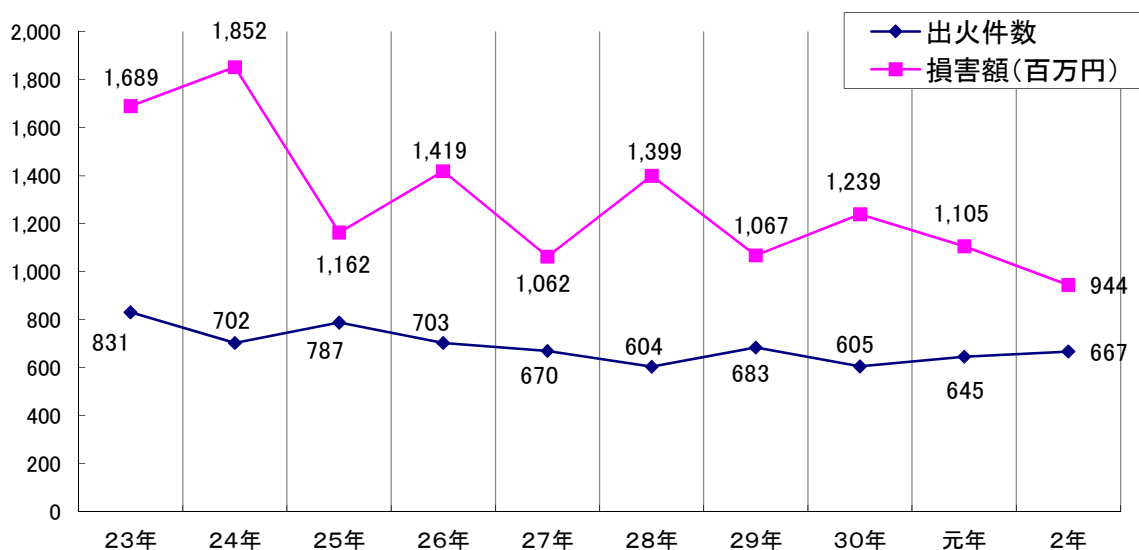
表1 令和2年中の火災状況と前年比較

区 分	単位	令和2年 (A)	令和元年 (B)	増減 (A)－(B) (C)	増減率 (C)/(B) ×100(%)
出 火 件 数	件	667	645	22	3.4
建物		296	309	△ 13	△ 4.2
林野		36	31	5	16.1
車両		58	78	△ 20	△ 25.6
船舶		3	4	△ 1	△ 25.0
航空機		0	0	0	0.0
その他		274	223	51	22.9
焼 損 棟 数	棟	519	465	54	11.6
全 焼		217	198	19	9.6
半 焼		21	21	0	0.0
部分焼		140	94	46	48.9
ぼ や		141	152	△ 11	△ 7.2
建物焼損床面積	㎡	24,389	25,411	△ 1,022	△ 4.0
建物焼損表面積		1,631	1,984	△ 353	△ 17.8
林野焼損面積	a	309	145	164	113.1
死 者	人	17	14	3	21.4
負 傷 者		78	94	△ 16	△ 17.0
り 災 世 帯 数	世帯	270	249	21	8.4
全 損		107	111	△ 4	△ 3.6
半 損		7	8	△ 1	△ 12.5
小 損		156	130	26	20.0
り 災 人 員	人	527	514	13	2.5
損 害 額	千円	944,412	1,105,432	△ 161,020	△ 14.6
建物		837,146	1,057,414	△ 220,268	△ 20.8
林野		330	1,480	△ 1,150	△ 77.7
車両		24,018	27,469	△ 3,451	△ 12.6
船舶		60,760	388	60,372	15,559.8
航空機		0	0	0	0.0
その他		21,890	18,681	3,209	17.2
爆 発		268	0	268	－
出 火 率		4.09	3.90	0.20	5.0

(注)出火率とは、県内人口1万人当たりの出火件数をいう。

(県内推計人口 R2.1.1現在1,630,146人 H31.1.1現在1,655,888人)

図1 過去10年間の火災発生状況



令和2年中の火災を1日当たりに換算すると、出火件数1.83件、損害額2,587千円、建物焼損棟数1.42棟、建物焼損床面積66.82㎡、り災世帯数0.74世帯となっている。(表2)

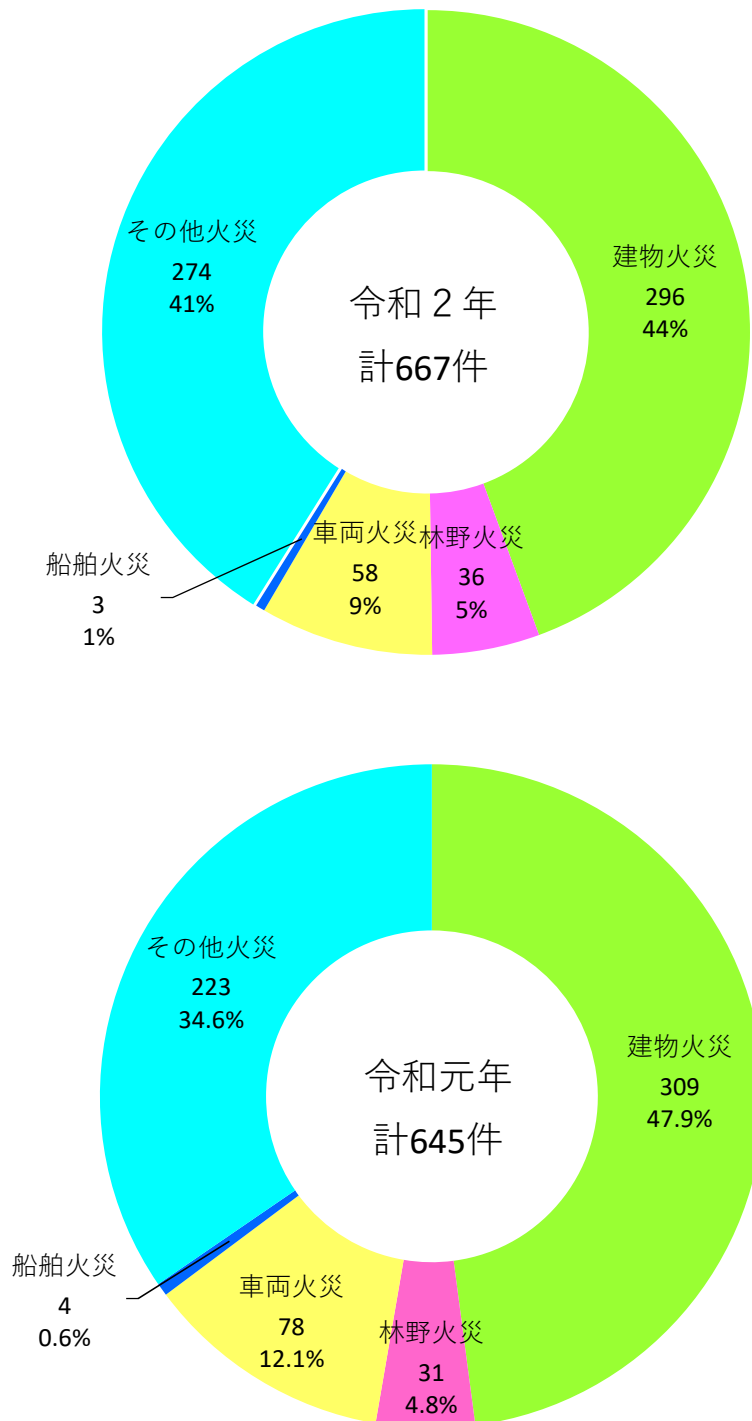
表2 1日当たり及び1件当たりの火災状況

区分		単位	令和2年(A)	令和元年(B)	増減(A)-(B)
全火災1日当たり	出火件数	件	1.83	1.77	0.06
	損害額	千円	2,587	3,029	△ 442
	焼損棟数	棟	1.42	1.27	0.15
	建物焼損床面積	㎡	66.82	69.62	△ 2.80
	建物焼損表面積	㎡	4.47	5.44	△ 0.97
	林野焼損面積	a	0.85	0.40	0.45
	り災世帯数	世帯	0.74	0.68	0.06
	り災人員	人	1.44	1.41	0.03
	死者	人	0.05	0.04	0.01
	負傷者	人	0.21	0.26	△ 0.05
全火災1件当たり	損害額	千円	1,416	1,714	△ 298
建物火災1件当たり	建物損害額	千円	2,828	3,422	△ 594
	建物焼損床面積	㎡	82.40	82.24	0.16
	建物焼損表面積	㎡	5.51	6.42	△ 0.91
	焼損棟数	棟	1.75	1.50	0.25
	り災世帯数	世帯	0.91	0.81	0.10
	り災人員	人	1.78	1.66	0.12

## 2 出火件数

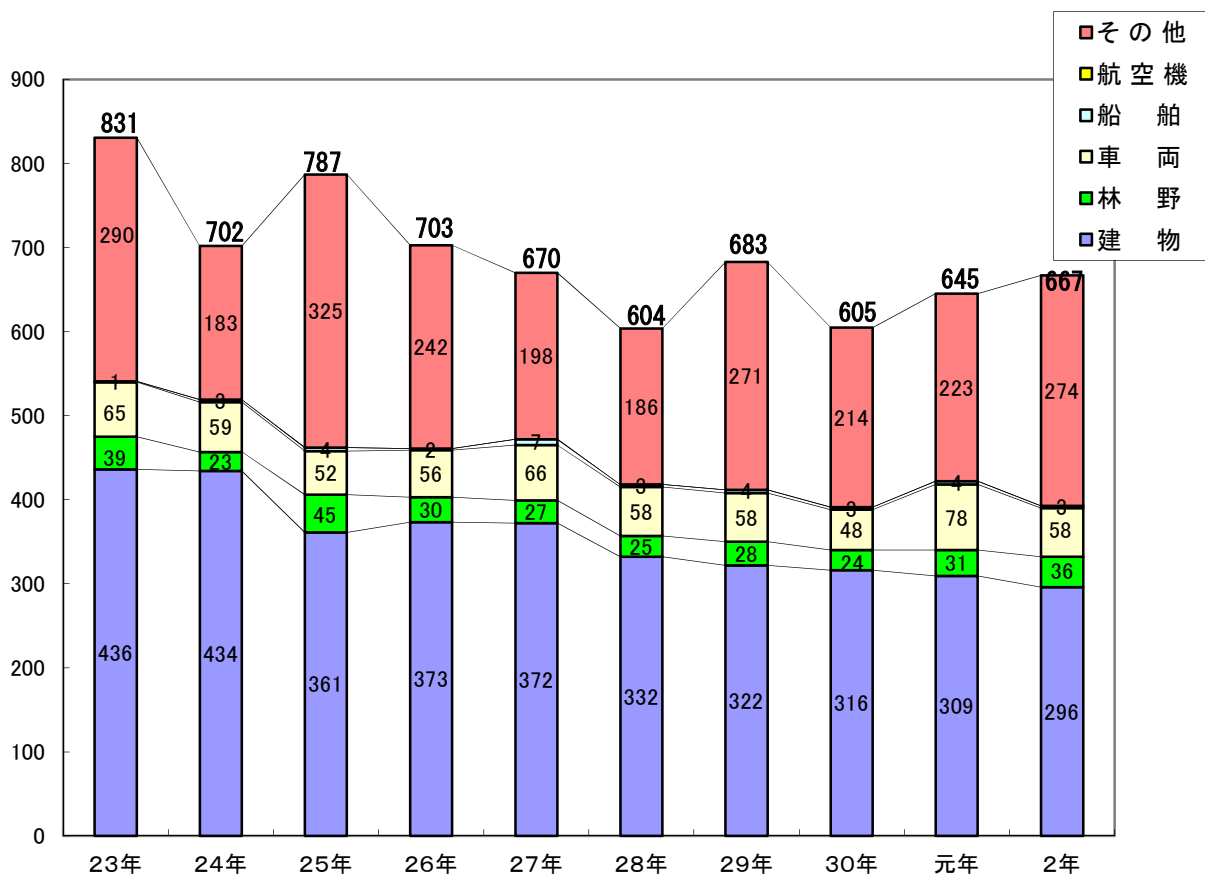
出火件数667件を火災種別で見ると、建物火災が296件で全体の44.4%を占めて最も多く、次いで車両火災、林野火災の順となっている。（図2）

図2 火災種別出火件数の構成割合



過去10年間の出火件数の火災種別構成は図3のとおりである。  
 構成比としては建物火災が高い割合を占めている。

図3 過去10年間の火災種別出火件数の比較図

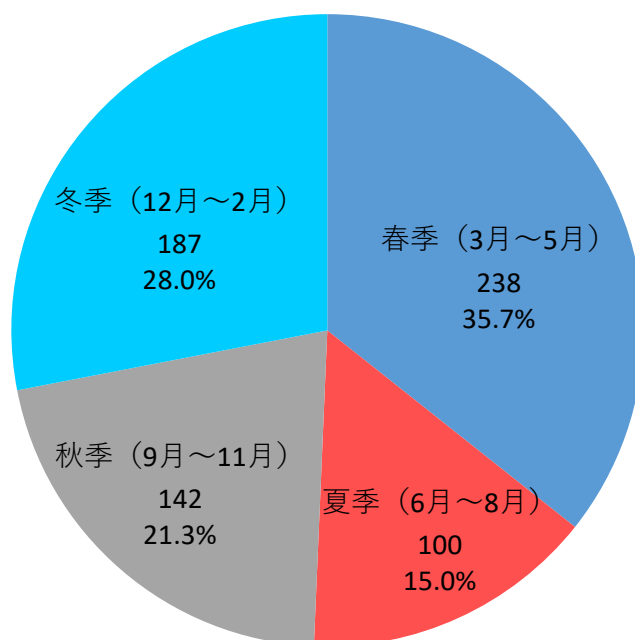


四季別に令和2年の出火件数を見ると、春季が最も出火件数が多く、次いで冬季、秋季、夏季の順となっている。

図4 四季別出火件数

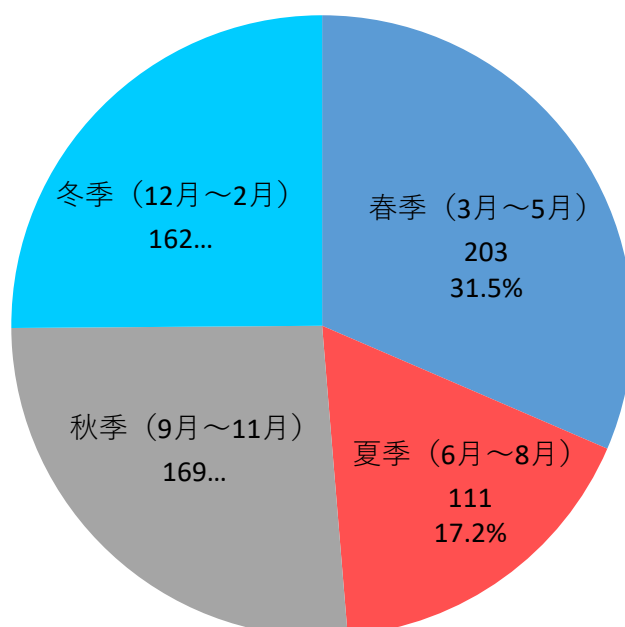
### 令和2年

単位：件



### 令和元年

単位：件



### 3 出火原因

出火原因を見ると、1位が「たき火」の136件（全体の20.4%）、2位「火入れ」96件（同14.4%）、3位が「こんろ」29件（同4.3%）の順となっており、上位3位まで合わせると、全出火原因の約39%を占めている。

表3 出火原因別火災件数と構成割合

出火原因		区分		令和2年(A)		令和元年(B)		増減件数(C) (A)－(B)	増減率 (C)／(B)%
		件数	割合	件数	割合				
1	たき火	136	20.4%	103	16.0%	33	32.0		
2	火入れ	96	14.4%	83	12.9%	13	15.7		
3	こんろ	29	4.3%	34	5.3%	△ 5	△ 14.7		
4	放火	25	3.7%	19	2.9%	6	31.6		
5	電気機器	23	3.4%	15	2.3%	8	53.3		
6	たばこ	22	3.3%	25	3.9%	△ 3	△ 12.0		
7	電灯電話等の配線	21	3.1%	10	1.6%	11	110.0		
8	マッチ・ライター	17	2.5%	4	0.6%	13	325.0		
9	風呂かまど	14	2.1%	18	2.8%	△ 4	△ 22.2		
10	ストーブ	11	1.6%	7	1.1%	4	57.1		
11	配線器具	10	1.5%	19	2.9%	△ 9	△ 47.4		
12	焼却炉	9	1.3%	3	0.5%	6	200.0		
12	交通機関内配線	9	1.3%	6	0.9%	3	50.0		
14	灯火	8	1.2%	10	1.6%	△ 2	△ 20.0		
15	内燃機関	7	1.0%	8	1.2%	△ 1	△ 12.5		
15	火あそび	7	1.0%	5	0.8%	2	40.0		
15	放火の疑い	7	1.0%	19	2.9%	△ 12	△ 63.2		
18	電気装置	6	0.9%	9	1.4%	△ 3	△ 33.3		
19	排気管	5	0.7%	17	2.6%	△ 12	△ 70.6		
20	炉	4	0.6%	2	0.3%	2	100.0		
20	煙突・煙道	4	0.6%	1	0.2%	3	300.0		
20	溶接機・切断機	4	0.6%	5	0.8%	△ 1	△ 20.0		
23	かまど	3	0.4%	6	0.9%	△ 3	△ 50.0		
24	取灰	2	0.3%	6	0.9%	△ 4	△ 66.7		
25	ボイラー	1	0.1%	0	0.0%	1	—		
26	こたつ	0	0.0%	1	0.2%	△ 1	—		
26	衝突の火花	0	0.0%	2	0.3%	△ 2	—		
	その他	89	13.3%	108	16.7%	△ 19	△ 17.6		
	不明・調査中	98	14.7%	100	15.5%	△ 2	△ 2.0		
計		667		645		22	3.4		



表4 過去5年間の出火原因の推移

出火原因		平成28年		平成29年		平成30年		令和元年		令和2年		
		順位	件数	順位	件数	順位	件数	順位	件数	順位	件数	
1	たき火	1	78	1	115	1	104	1	103	1	136	
2	火入れ	3	40	2	96	2	50	2	83	2	96	
3	こんろ	2	44	4	33	3	39	3	34	3	29	
4	放火	5	24	6	28	5	25	5	19	4	25	
5	電気機器	8	18	7	19	10	14	10	15	5	23	
6	たばこ	6	22	4	33	4	33	4	25	6	22	
7	電灯電話等の配線	4	28	3	35	6	24	11	10	7	21	
8	マッチ・ライター	14	10	19	5	18	7	21	4	8	17	
9	風呂かまど	9	17	14	9	8	18	8	18	9	14	
10	ストーブ	12	13	9	18	13	13	15	7	10	11	
11	配線器具	9	17	7	19	7	19	5	19	11	10	
12	焼却炉	21	4	18	7	15	8	22	3	12	9	
12	交通機関内配線	23	3	15	8	19	4	16	6	12	9	
14	灯火	11	16	13	11	10	14	11	10	14	8	
15	内燃機関	18	7	19	5	24	1	14	8	15	7	
15	火あそび	15	8	12	15	14	10	19	5	15	7	
15	放火の疑い	7	19	9	18	9	17	5	19	15	7	
18	電気装置	19	6	15	8	15	8	13	9	18	6	
19	排気管	12	13	11	17	10	14	9	17	19	5	
20	炉	20	5	21	4	23	2	23	2	20	4	
20	煙突・煙道	15	8	25	0	26	0	25	1	20	4	
20	溶接機・切断機	15	8	22	3	21	3	19	5	20	4	
23	かまど	25	0	23	2	15	8	16	6	23	3	
24	取灰	21	4	15	8	19	4	16	6	24	2	
25	ボイラー	25	0	25	0	26	0	27	0	25	1	
26	こたつ	25	0	25	0	21	3	25	1	26	0	
26	衝突の火花	24	2	24	1	24	1	23	2	26	0	
	その他		93		89		89		108		89	
	不明・調査中		97		77		73		100		98	
総出火件数				604		683		605		645		667

#### 4 損害額

火災による損害額は、9億4,441.2万円で、このうち建物火災が8億3,714.6万円（全体の88.6%）を占め、林野火災が33.0万円（同0.0%）、車両火災が2,401.8万円（同2.5%）、船舶火災が6,076.0万円（同6.4%）、その他火災が2,189.0万円（同2.3%）となっている。

表5 過去5年間の火災種別損害額と構成割合

（単位：千円，%）

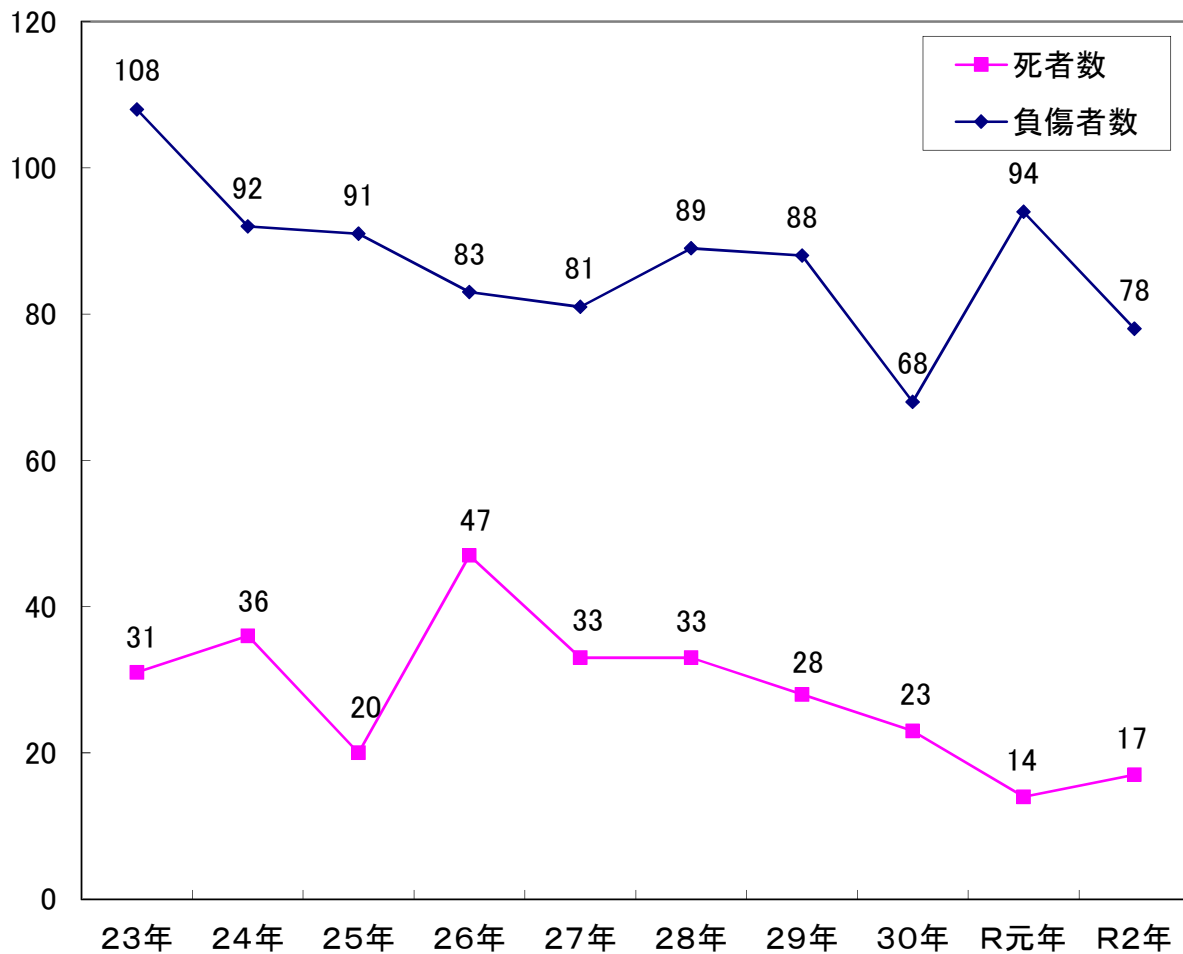
区分 年	合計	建物火災		林野火災		車両火災		船舶火災		航空機火災		その他火災		爆発火災	
	損害額	損害額	割合	損害額	割合	損害額	割合	損害額	割合	損害額	割合	損害額	割合	損害額	割合
平成28年	1,399,425	1,179,367	84.3	467	0.0	89,672	6.4	119,993	8.6	0	0.0	9,241	0.7	685	0.0
平成29年	1,066,779	1,004,771	94.2	1,184	0.1	43,465	4.1	5,195	0.5	0	0.0	12,164	1.1	0	0.0
平成30年	1,239,011	1,198,912	96.8	1,666	0.1	19,374	1.6	1,356	0.1	0	0.0	14,673	1.2	3,030	0.2
令和元年	1,105,432	1,057,414	95.7	1,480	0.1	27,469	2.5	388	0.0	0	0.0	18,681	1.7	0	0.0
令和2年	944,412	837,146	88.6	330	0.0	24,018	2.5	60,760	6.4	0	0.0	21,890	2.3	268	0.0
5年平均	1,151,012	1,055,522	91.9	1,025	0.1	40,800	3.4	37,538	3.1	0	0.0	15,330	1.4	797	0.1

## 5 死傷者数

令和2年中の火災による死者は17人で、前年より3人増加、このうち放火自殺者等（放火自殺者による巻添を含む）を除いた死者は17人で前年より6人増加している。また、放火自殺者等は0人で、前年より6人減少している。

また、負傷者は78人で、前年に比べ16人減少となった。

図5 過去10年間の死傷者数の推移



火災種別による死傷者数は、建物火災が多く、死者は16人（全体の94.1%）、負傷者は60人（同76.9%）となっている。

表6 過去5年間の火災種別の死傷者数

（単位：人）

区分 年	計		建物火災		林野火災		車両火災		船舶火災		その他の火災	
	死者	負傷者	死者	負傷者	死者	負傷者	死者	負傷者	死者	負傷者	死者	負傷者
H28	33	89	27	67	0	3	1	6	0	0	5	13
H29	28	88	17	69	2	4	1	1	0	2	8	12
H30	23	68	16	49	1	3	0	1	0	0	6	15
R元	14	94	10	76	0	1	2	1	0	0	2	16
R2	17	78	16	60	0	3	1	3	0	0	0	12
平均	23.0	83.4	17.2	64.2	0.6	2.8	1.0	2.4	0.0	0.4	4.2	13.6

表7 過去5年間の死者発生経過別の死者数

年 \ 区分	計	逃げ遅れ	出火後再進入	着衣着火	放火自殺等	その他・不明
H28	33	13 (39.4%)	0 -	2 (6.1%)	3 (9.1%)	15 (45.5%)
H29	28	7 (25.0%)	0 -	6 (21.4%)	1 (3.6%)	14 (50.0%)
H30	23	8 (34.8%)	0 -	4 (17.4%)	3 (13.0%)	8 (34.8%)
R元	14	2 (14.3%)	0 -	3 (21.4%)	6 (42.9%)	3 (21.4%)
R2	17	6 (35.3%)	1 (5.9%)	0 (0.0%)	0 (0.0%)	10 (58.8%)
平均	23	7.2	0.2	3	2.6	10

※ 放火自殺等には、放火自殺者による巻添を含む

表8 過去5年間の年齢別死者数

(単位：人)

区分 年	計	5歳以下	6～20歳	21～40歳	41～60歳	61～80歳	81歳以上
平成28年	33 (3)	0 (0)	0 (0)	3 (1)	3 (0)	21 (2)	6 (0)
平成29年	28 (1)	0 (0)	0 (0)	0 (0)	2 (0)	13 (1)	13 (0)
平成30年	23 (3)	0 (0)	0 (0)	0 (0)	6 (3)	10 (0)	7 (0)
令和元年	14 (6)	0 (0)	0 (0)	1 (1)	3 (2)	5 (3)	5 (0)
令和2年	17 (0)	0 (0)	0 (0)	0 (0)	1 (0)	16 (0)	0 (0)
平均	23 (2.6)	0 (0.0)	0 (0.0)	0.8 (0.4)	3 (1.0)	13 (1.2)	6.2 (0.0)

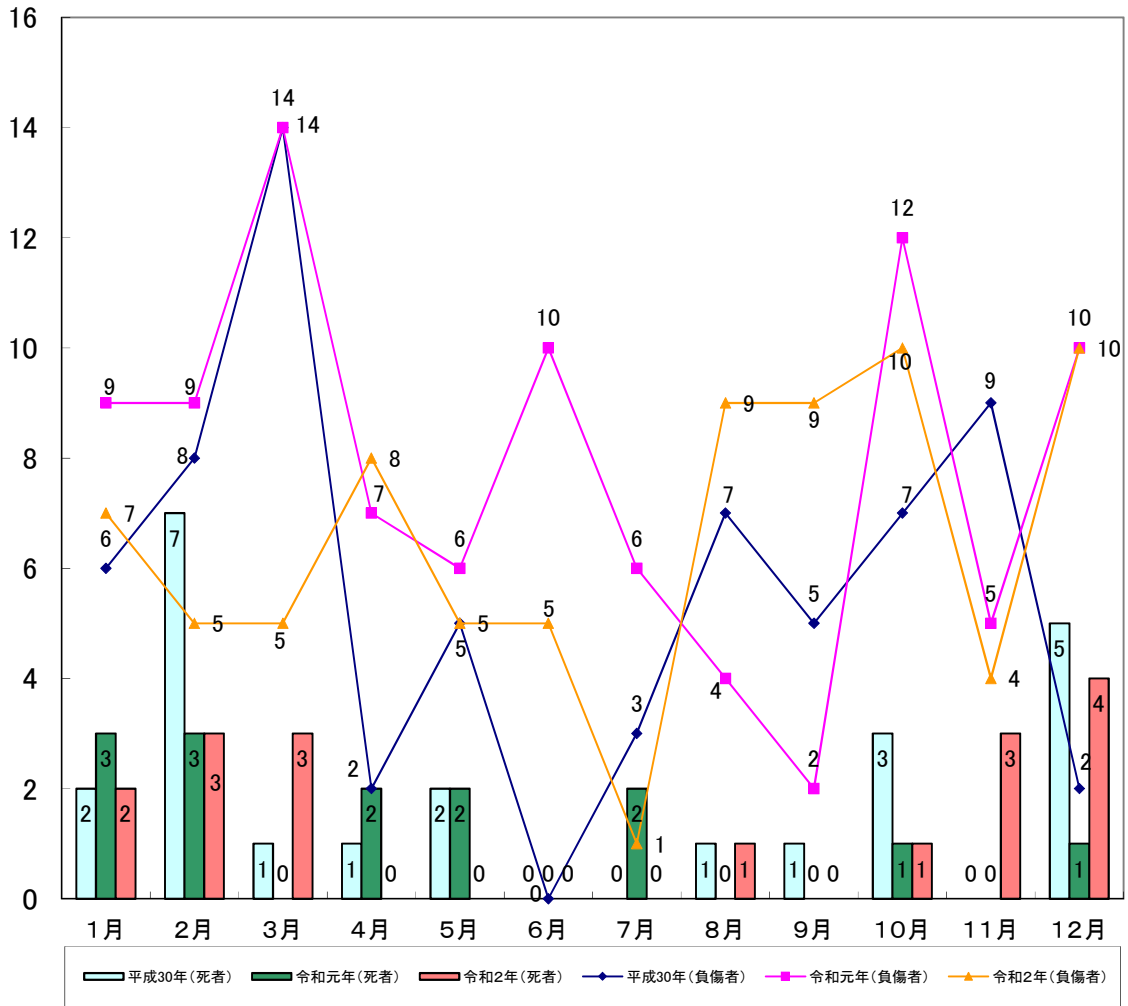
\*注：( )は、放火自殺等の内書きである。

表9 過去5年間の死因別死者数

区分 年	計	一酸化炭素 中毒・窒息	火傷	打撲・ 骨折等	その他	不明	自殺等
平成28年	33	11	12	0	3	4	3
平成29年	28	8	14	0	2	3	1
平成30年	23	6	13	0	0	1	3
令和元年	14	0	4	0	2	2	6
令和2年	17	7	4	0	1	5	0
平均	23.0	6.4	9.4	0.0	1.6	3.0	2.6

図6 過去3年間の月別死傷者数

(単位:人)





余 白

第1表 令和2年中の月別火災の発生状況

区分 月	火災発生件数							損害額（千円）							
	建 物	林 野	車 両	船 舶	航 空 機	そ の 他	計	建 物	林 野	車 両	船 舶	航 空 機	そ の 他	爆 発	計
1	25	2	4	0	0	18	49	61,970	0	823	0	0	210	0	63,003
2	23	5	5	1	0	37	71	92,279	54	547	180	0	524	0	93,584
3	27	2	1	0	0	24	54	61,740	14	510	0	0	230	0	62,494
4	31	12	10	0	0	61	114	109,101	244	4,468	0	0	831	0	114,644
5	26	4	3	0	0	37	70	34,260	0	24	0	0	217	0	34,501
6	19	0	6	0	0	7	32	25,739	0	1,040	0	0	98	0	26,877
7	14	0	2	0	0	5	21	7,357	0	13	0	0	109	0	7,479
8	20	1	4	0	0	22	47	69,266	0	246	0	0	25	0	69,537
9	32	0	6	1	0	5	44	114,735	0	4,172	580	0	1,200	0	120,687
10	26	3	7	0	0	28	64	50,162	0	2,125	0	0	1,375	0	53,662
11	17	3	2	0	0	12	34	39,047	9	500	0	0	107	268	39,931
12	36	4	8	1	0	18	67	171,490	9	9,550	60,000	0	16,964	0	258,013
計	296	36	58	3	0	274	667	837,146	330	24,018	60,760	0	21,890	268	944,412

焼損棟数					り災世帯数				り 災 人 員	死傷者数		焼損面積		
全 焼	半 焼	部 焼	ぼ や	計	全 損	半 損	小 損	計		死 者	負 傷 者	建 物 床 面 積 ( $m^2$ )	建 物 表 面 積 ( $m^2$ )	林 野 ( $a$ )
16	2	8	13	39	10	1	9	20	44	2	7	1,532	51	3
15	1	17	8	41	5	1	13	19	40	3	5	2,806	300	9
17	2	12	10	41	11	3	10	24	33	3	5	1,766	120	67
28	2	9	11	50	12	1	13	26	53	0	8	2,484	81	133
14	1	6	14	35	3	1	11	15	36	0	5	1,580	15	34
6	0	11	10	27	4	0	10	14	25	0	5	840	42	0
4	3	9	7	23	2	0	6	8	22	0	1	468	150	0
16	2	12	11	41	7	0	14	21	40	1	9	2,251	84	2
20	3	14	27	64	15	0	27	42	83	0	9	2,282	416	0
17	2	11	7	37	8	0	9	17	27	1	10	1,550	58	15
16	0	9	5	30	10	0	5	15	24	3	4	1,670	37	2
48	3	22	18	91	20	0	29	49	100	4	10	5,160	277	44
217	21	140	141	519	107	7	156	270	527	17	78	24,389	1,631	309

第2表 令和2年中の出火原因別(月別・火災種別)の火災状況

出火原因	区分	月 別 出 火							
		1月	2月	3月	4月	5月	6月	7月	8月
1	たばこ	0	4	0	1	4	3	0	0
2	こんろ	2	0	3	3	3	1	3	2
3	かまど	0	0	0	2	0	0	0	1
4	風呂かまど	0	2	2	2	0	1	0	0
5	炉	0	0	1	0	0	0	1	1
6	焼却炉	2	1	2	1	1	0	0	1
7	ストーブ	3	2	1	1	0	0	0	0
8	こたつ	0	0	0	0	0	0	0	0
9	ボイラー	0	0	0	0	0	0	1	0
10	煙突・煙道	0	2	0	0	0	0	0	0
11	排気管	0	1	1	1	0	0	0	0
12	電気機器	2	1	0	1	2	5	2	1
13	電気装置	1	0	2	0	1	1	0	0
14	電灯電話等の配線	2	2	3	2	0	2	1	1
15	内燃機関	1	1	0	1	1	0	0	2
16	配線器具	3	0	0	0	0	3	0	1
17	火あそび	2	0	0	1	0	1	0	0
18	マッチ・ライター	2	1	1	5	0	1	0	1
19	たき火	4	20	9	31	20	1	3	13
20	溶接機・切断機	0	1	1	1	0	0	1	0
21	灯 火	1	0	1	0	0	2	0	0
22	衝突の火花	0	0	0	0	0	0	0	0
23	取 灰	0	0	0	0	0	0	1	1
24	火 入 れ	6	17	11	18	14	0	1	9
25	放 火	1	2	2	16	2	0	1	1
26	放火の疑い	0	0	0	0	1	0	0	1
27	交通機関内配線	0	1	0	1	0	0	1	1
28	そ の 他	10	9	7	8	11	6	2	1
29	不明・調査中	7	4	7	18	10	5	3	9
計		49	71	54	114	70	32	21	47

件 数					火 災 種 別 出 火 件 数					
9月	10月	11月	12月	計	建物	林野	車両	船舶	航空機	その他
3	2	4	1	22	18	0	0	0	0	4
6	1	1	4	29	28	0	1	0	0	0
0	0	0	0	3	2	0	0	0	0	1
1	2	0	4	14	14	0	0	0	0	0
0	0	1	0	4	4	0	0	0	0	0
0	0	0	1	9	4	0	0	0	0	5
0	0	2	2	11	11	0	0	0	0	0
0	0	0	0	0	0	0	0	0	0	0
0	0	0	0	1	1	0	0	0	0	0
0	0	1	1	4	4	0	0	0	0	0
0	1	1	0	5	0	0	3	0	0	2
3	2	0	4	23	15	0	6	0	0	2
0	0	0	1	6	3	0	2	0	0	1
0	4	1	3	21	13	0	0	1	0	7
1	0	0	0	7	1	0	6	0	0	0
0	2	0	1	10	8	0	2	0	0	0
1	1	0	1	7	4	1	0	0	0	2
1	4	0	1	17	7	1	4	0	0	5
4	12	6	13	136	21	10	0	0	0	105
0	0	0	0	4	4	0	0	0	0	0
1	2	1	0	8	8	0	0	0	0	0
0	0	0	0	0	0	0	0	0	0	0
0	0	0	0	2	1	0	0	0	0	1
1	10	3	6	96	8	11	1	0	0	76
0	0	0	0	25	7	1	0	0	0	17
0	3	2	0	7	4	0	1	0	0	2
3	1	1	0	9	1	0	7	1	0	0
9	10	4	12	89	48	8	14	0	0	19
10	7	6	12	98	57	4	11	1	0	25
44	64	34	67	667	296	36	58	3	0	274

第3表 令和2年中の主な火災（損害額2千万以上，又は焼損面積1千(m<sup>2</sup>, a)以上，又は死者2名以上）

項目 出火月日	出火時刻 鎮火時刻	出火場所	火元の用途	火元の業態	出火箇所	出火原因 (発火源)
1月6日	15:07 17:23	始良市	住宅		一般倉庫	マッチ
2月11日	16:50 19:00	南九州市	養畜舎	養豚業	養畜舎	溶接機
4月18日	10:40 13:52	霧島市	住宅		居室	器具付きコード
4月22日	17:10 20:08	霧島市	住宅		外周部	風呂かまどの 火の粉
8月25日	11:50 14:25	薩摩川内市	住宅		不明	不明
9月10日	13:10 15:06	鹿児島市	住宅		居室	不明
9月22日	2:00 4:43	鹿児島市	倉庫	電気通信工事業(有線テレビジョン放送設備設置工事業を除く)	一般倉庫	不明
11月15日	21:50 1:14	霧島市	住宅		不明	不明
12月18日	15:50 22:22	鹿児島市		釣・はえ縄漁業	その他	その他の配線
12月19日	0:50 3:05	南九州市	住宅		壁内	風呂かまど
12月20日	23:30 14:42	鹿屋市	作業場	産業廃棄物処分量	ごみ集積場	不明

死者数	負傷者数	り災人員	焼損棟数				り災世帯数			損害額 (千円)	焼損面積 (m <sup>2</sup> , a)	気象条件			
			全 焼	半 焼	部分 焼	ぼ や	全 損	半 損	小 損			天 気	風 向	風 速 (m/s)	湿 度 (%)
		3	1				1			21,915	281	晴	南東	1	65
										40,683	899	晴	南	1	63
		2					1			33,022	310	晴	西北西	9	51
		2					1			23,316	188	晴	北西	8	40
	1	4	2		2	1	1		1	22,121	339	晴	南南東	3	9
		1				1	1			24,192	211	晴	南南東	4	71
					1					40,000	434	晴	北北東	6	56
2		2	3				1			3,569	327	晴	北	1	95
										60,000		晴	北東	3	50
2	1	5		1		1	1		1	6,798	128	晴	北東	1	70
			2		1					64,848	983	曇	西南西	1	84

第4表 令和2年中の建物火災の火元建物用途別火災状況

用途別	区分区		出火件数 (件)	損害額 (千円)	焼損棟数(棟)			焼損床面積 (㎡)	り災世帯数 (世帯)
					火元棟数	延焼棟数	計		
	一般住宅		155	500,098	154	174	328	14,806	202
	併用住宅		7	13,344	7	7	14	781	5
(5)	口	共同住宅	20	10,813	19	0	19	165	25
	住宅 計		182	524,255	180	181	361	15,752	232
(1)	イ	劇場等	0	0	0	0	0	0	0
	ロ	公会堂等	0	0	0	0	0	0	0
(2)	イ	キャバレー等	0	0	0	0	0	0	0
	ロ	遊技場等	0	0	0	0	0	0	0
	ハ	性風俗施設	0	0	0	0	0	0	0
	ニ	カラオケボックス等	0	0	0	0	0	0	0
(3)	イ	料理店等	0	0	0	0	0	0	0
	ロ	飲食店	4	246	4	0	4	0	1
(4)	物品販売店舗等		6	331	6	0	6	0	0
(5)	イ	旅館・ホテル等	1	552	1	0	1	0	0
(6)	イ	病院等	1	0	1	0	1	0	0
	ロ	グループホーム等	2	196	2	0	2	6	0
	ハ	社会福祉施設等	0	0	0	0	0	0	0
	ニ	幼稚園等	0	0	0	0	0	0	0
(7)	学校		1	6	1	0	1	0	0
(8)	図書館等		0	0	0	0	0	0	0
(9)	イ	特殊浴場	0	0	0	0	0	0	0
	ロ	公衆浴場	0	0	0	0	0	0	0
(10)	停車場等		0	0	0	0	0	0	0
(11)	神社・寺院等		0	0	0	0	0	0	0
(12)	イ	工場・作業場	15	71,606	15	3	18	1,149	1
	ロ	スタジオ	0	0	0	0	0	0	0
(13)	イ	駐車場等	0	0	0	0	0	0	0
	ロ	航空機格納庫	0	0	0	0	0	0	0
(14)	倉庫		10	44,750	10	1	11	577	1
(15)	事務所等		8	59,706	8	3	11	1,501	1
(16)	イ	特定複合用途	6	5,005	6	0	6	95	3
	ロ	非特定複合用途	11	1,487	10	0	10	70	12
	その他		49	128,991	46	37	83	5,239	17
	住宅以外 計		114	312,876	110	44	154	8,637	36
	計		296	837,131	290	225	515	24,389	268

※用途欄に掲げている数字及びカナは、消防法施行令別表第一による。  
 ※建物火災に係るもののみ記載。



余 白

第5表 令和2年中の火災による死者の状況(17人)

番号	出火日時		出火場所	火災種別	火元用途	出火原因	死者の発生した建		
	月 日	時 分					用 途 別	構造及び階層	出火箇所
1	1月2日	18:20	鹿児島市	建物火災	住宅	プラグ	住宅	防火構造建築物2階	居室
2	1月27日	2:42	瀬戸内町	建物火災	住宅	不明	住宅	木造建築物1階	台所
3	2月 - 日	不明	西之表市	車両火災		不明		乗用車	運転席
4	2月20日	13:50	鹿児島市	建物火災	住宅	電気ストーブ・火鉢(開放式)	住宅	防火構造建築物2階	居室
5	2月27日	10:45	鹿屋市	建物火災	住宅	不明	住宅	木造建築物1階	不明
6	3月4日	0:10	喜界町	建物火災	住宅	不明	住宅	木造建築物1階	居室
7	3月15日	11:40	垂水市	建物火災	共同住宅	不明	共同住宅	耐火建築物2階	居室
8	3月24日	13:50	日置市	建物火災	住宅	不明	住宅	木造建築物1階	不明
9	8月4日	2:50	東串良町	建物火災	住宅	不明	住宅	木造建築物1階	居室
10	10月2日	16:25	霧島市	建物火災	倉庫	たき火	住宅	木造建築物1階	一般倉庫
11	11月2日	20:00	霧島市	建物火災	住宅	固定煙突の火の粉	住宅	木造建築物1階	居室
12	11月15日	21:50	霧島市	建物火災	住宅	不明	住宅	木造建築物1階	不明
13	11月15日	21:50	霧島市	建物火災	住宅	不明	住宅	木造建築物1階	不明
14	12月4日	17:45	鹿児島市	建物火災	住宅	ストーブ(開放式)	住宅	防火構造建築物2階	居室
15	12月15日	12:45	鹿屋市	建物火災	住宅	たばこ	住宅	木造建築物1階	居室
16	12月19日	0:50	南九州市	建物火災	住宅	風呂かまど	住宅	木造建築物1階	壁内
17	13月19月	0:50	南九州市	建物火災	住宅	風呂かまど	住宅	木造建築物1階	壁内

物等		死者の性別 及び年齢	死 因	起床状況	飲酒状況	一人暮らし	寝たきり	身体不自由者	死者の発生 した経過
死者の 発生場所	全・半・ 部分焼別								
台所	全焼	女 74歳	火傷	不明	飲酒無	一人暮らし		その他の 身体不自由者	逃げ遅れ
居室	全焼	女 89歳	不明	不明	不明	一人暮らし	不明	身体障害者 (移動障害)	不明
運転席		男 70歳	不明	不明	不明		不明	不明	不明
廊下	全焼	男 100歳	一酸化炭素 中毒・窒息	不明	飲酒無	一人暮らし			逃げ遅れ
居室	全焼	女 88歳	その他	起床中	飲酒無			身体障害者 (移動障害)	出火後再進入
居室	全焼	男 80歳	不明	不明	不明	家族別棟		身体障害者 (移動障害)	不明
居室	部分焼	男 93歳	一酸化炭素 中毒・窒息	起床中	飲酒無	家族別棟	寝たきり	身体障害者 (その他の障害)	逃げ遅れ
不明	全焼	女 68歳	不明	不明	不明		不明	不明	不明
玄関	全焼	男 64歳	一酸化炭素 中毒・窒息	起床中	飲酒有	一人暮らし			不明
玄関	全焼	男 89歳	一酸化炭素 中毒・窒息	不明	不明	一人暮らし	不明	その他の 身体不自由者	不明
居室	全焼	男 69歳	不明	不明	飲酒有	一人暮らし			不明
不明	全焼	男 79歳	火傷	不明	不明			身体障害者 (移動障害)	不明
不明	全焼	女 83歳	火傷	不明	不明				不明
洗面場	全焼	男 71歳	一酸化炭素 中毒・窒息	不明	飲酒有	一人暮らし			不明
玄関	全焼	男 88歳	火傷	不明	不明	一人暮らし		その他の 身体不自由者	逃げ遅れ
居室	全焼	女 76歳	一酸化炭素 中毒・窒息	就寝中	飲酒無			その他の 身体不自由者	逃げ遅れ
居室	全焼	男 46歳	一酸化炭素 中毒・窒息	就寝中	飲酒無				逃げ遅れ

第6表 令和2年中の市町村別(消防本部別)火災状況

市町村別	区分	出火件数							焼損棟数					焼損面積			死傷者	
		計	建物	林野	車両	船舶	航空機	その他	計	全焼	半焼	部分焼	ぼや	建物床面積 ㎡	建物表面積 ㎡	林野面積 a	死者	負傷者
単独	鹿児島市	155	81	2	18	1	0	53	109	24	2	30	53	3,597	259	33	3	22
	枕崎市	17	5	0	0	0	0	12	5	1	1	1	2	350	0	0	0	0
	出水市	23	10	1	2	0	0	10	23	13	1	5	4	1,335	27	1	0	3
	垂水市	5	1	0	1	0	0	3	1	0	0	1	0	42	0	0	1	0
	薩摩川内市	40	15	6	2	0	0	17	30	11	2	6	11	1,352	8	74	0	6
	日置市	36	13	4	0	0	0	19	23	15	0	3	5	1,454	19	8	1	3
	霧島市	43	32	2	3	0	0	6	59	29	1	15	14	3,123	145	4	4	8
	いちき串木野市	8	2	0	2	0	0	4	3	2	0	1	0	306	20	0	0	0
	南さつま市	12	2	0	2	1	0	7	9	5	0	0	4	403	151	0	0	2
	始良市	22	10	5	2	0	0	5	11	3	0	1	7	645	1	38	0	2
	さつま町	11	5	2	0	0	0	4	11	3	1	6	1	460	17	18	0	3
計	372	176	22	32	2	0	140	284	106	8	69	101	13,067	647	176	9	49	
指宿南九州	指宿市	12	8	0	1	0	0	3	9	4	0	1	4	445	128	0	0	1
	南九州市	8	4	0	1	0	0	3	8	3	1	1	3	1,058	4	0	2	1
	計	20	12	0	2	0	0	6	17	7	1	2	7	1,503	132	0	2	2
阿久根地区	阿久根市	4	1	0	0	0	0	3	1	0	0	1	0	1	0	0	0	0
	長島町	4	0	0	4	0	0	0	0	0	0	0	0	0	0	0	0	0
	計	8	1	0	4	0	0	3	1	0	0	1	0	1	0	0	0	0
伊佐湧水	伊佐市	11	6	1	2	0	0	2	9	5	0	2	2	689	3	35	0	3
	湧水町	5	2	1	1	0	0	1	3	2	0	0	1	239	0	1	0	0
	計	16	8	2	3	0	0	3	12	7	0	2	3	928	3	36	0	3
大隅曾於地区	曾於市	33	12	5	2	0	0	14	24	15	1	7	1	1,402	59	9	0	1
	志布志市	14	5	0	2	0	0	7	19	13	0	4	2	691	16	11	0	2
	大崎町	15	6	0	2	0	0	7	11	5	0	3	3	352	11	0	0	0
	計	62	23	5	6	0	0	28	54	33	1	14	6	2,445	86	20	0	3
大隅肝属地区	鹿屋市	42	22	1	2	0	0	17	43	19	0	19	5	2,341	326	0	2	6
	東串良町	8	2	0	0	0	0	6	6	4	1	0	1	313	15	0	1	0
	錦江町	0	0	0	0	0	0	0	0	0	0	0	0	0	0	0	0	0
	南大隅町	5	2	0	0	0	0	3	2	0	1	1	0	68	7	0	0	2
	肝付町	12	5	0	1	0	0	6	6	1	0	3	2	58	119	0	0	0
	計	67	31	1	3	0	0	32	57	24	2	23	8	2,780	467	0	3	8
沖・与論地区	和泊町	2	0	0	0	0	0	2	0	0	0	0	0	0	0	0	0	0
	知名町	4	2	0	0	0	0	2	2	1	0	1	0	89	0	0	0	0
	与論町	5	2	0	1	0	0	2	2	0	0	0	2	0	0	0	0	1
	計	11	4	0	1	0	0	6	4	1	0	1	2	89	0	0	0	1
徳之島地区	徳之島町	4	1	0	0	0	0	3	5	3	0	2	0	275	38	0	0	1
	天城町	4	3	0	1	0	0	0	4	2	1	1	0	244	0	0	0	0
	伊仙町	8	5	0	1	0	0	2	5	3	1	1	0	318	8	0	0	2
	計	16	9	0	2	0	0	5	14	8	2	4	0	837	46	0	0	3
熊毛地区	西之表市	34	4	6	2	0	0	22	6	4	0	2	0	390	0	77	1	4
	中種子町	18	1	0	0	0	0	17	8	2	3	2	1	200	14	0	0	1
	南種子町	2	0	0	0	0	0	2	0	0	0	0	0	0	0	0	0	0
	屋久島町	9	7	0	0	0	0	2	10	1	1	5	3	265	73	0	0	1
	計	63	12	6	2	0	0	43	24	7	4	9	4	855	87	77	1	6
大島地区	奄美市	10	5	0	1	0	0	4	20	9	1	4	6	802	22	0	0	2
	大和村	1	0	0	0	0	0	1	0	0	0	0	0	0	0	0	0	0
	宇検村	0	0	0	0	0	0	0	0	0	0	0	0	0	0	0	0	0
	瀬戸内町	11	10	0	1	0	0	0	26	10	2	11	3	709	141	0	1	0
	龍郷町	4	2	0	1	0	0	1	2	2	0	0	0	210	0	0	0	0
	喜界町	5	3	0	0	0	0	2	3	3	0	0	0	163	0	0	1	1
	計	31	20	0	3	0	0	8	51	24	3	15	9	1,884	163	0	2	3
非常備	三島村	0	0	0	0	0	0	0	0	0	0	0	0	0	0	0	0	0
	十島村	1	0	0	0	1	0	0	1	0	0	0	1	0	0	0	0	0
	計	1	0	0	0	1	0	0	1	0	0	0	1	0	0	0	0	0
合計	667	296	36	58	3	0	274	519	217	21	140	141	24,389	1,631	309	17	78	

計	り災世帯数			り 災 人 員	損 害 額 (千円)									
	全 損	半 損	小 損		計	建 物 計	建 物		林 野	車 両	船 舶	航 空 機	そ の 他	爆 発
							建 物	収 容 物						
73	17	3	68	188	117,933	111,476	77,660	33,816	383	3,875	0	0	455	1,744
2	0	0	3	5	2,866	2,509	2,506	3	0	350	0	0	7	0
8	5	2	7	19	93,292	91,069	66,927	24,142	0	2,223	0	0	0	0
1	0	0	0	0	245	17	17	0	0	228	0	0	0	0
19	8	0	5	31	76,479	66,764	40,064	26,700	0	1,455	0	0	8,260	0
9	2	0	3	11	6,255	5,546	4,783	763	0	100	0	0	609	0
23	8	0	15	58	68,106	67,299	43,424	23,875	0	677	0	0	104	26
2	0	0	0	0	2,373	2,334	372	1,962	0	0	0	0	39	0
6	6	0	3	13	29,748	28,805	17,687	11,118	0	682	0	0	261	0
9	1	0	6	17	21,657	12,998	4,693	8,305	0	8,580	0	0	79	0
5	2	0	1	6	14,055	14,050	12,548	1,502	0	0	0	0	5	0
157	49	5	111	348	433,009	402,867	270,681	132,186	383	18,170	0	0	9,819	1,770
6	1	0	2	9	7,114	6,453	2,970	3,483	0	80	0	0	581	0
3	1	0	1	2	9,162	8,772	7,051	1,721	0	128	0	0	262	0
9	2	0	3	11	16,276	15,225	10,021	5,204	0	208	0	0	843	0
1	3	0	2	7	33,261	32,866	25,685	7,181	0	378	0	0	17	0
0	0	0	0	0	3,486	3,486	3,466	20	0	0	0	0	0	0
1	3	0	2	7	36,747	36,352	29,151	7,201	0	378	0	0	17	0
1	0	0	6	14	124	93	18	75	0	30	0	0	1	0
1	0	0	0	0	4,672	4,672	4,603	69	0	0	0	0	0	0
2	0	0	6	14	4,796	4,765	4,621	144	0	30	0	0	1	0
5	2	0	1	4	39,228	29,088	17,588	11,500	266	9,868	0	0	6	0
5	2	0	4	18	51,822	50,465	15,180	35,285	0	0	0	0	1,357	0
7	1	0	0	2	4,672	3,776	3,708	68	0	896	0	0	0	0
17	5	0	5	24	95,722	83,329	36,476	46,853	266	10,764	0	0	1,363	0
16	8	1	12	39	86,605	84,519	77,442	7,077	80	1,066	0	0	940	0
3	0	0	1	1	1,123	807	218	589	120	4	0	0	192	0
0	1	0	0	3	18,654	18,172	17,919	253	0	456	0	0	26	0
1	1	0	0	2	16,217	16,181	11,045	5,136	36	0	0	0	0	0
0	2	0	1	6	87,286	87,206	80,488	6,718	0	62	0	0	18	0
20	12	1	14	51	209,885	206,885	187,112	19,773	236	1,588	0	0	1,176	0
0	1	0	0	1	3,318	1,018	658	360	0	2,300	0	0	0	0
2	0	0	0	0	988	0	0	0	0	0	0	0	988	0
2	0	0	1	3	222	222	222	0	0	0	0	0	0	0
4	1	0	1	4	4,528	1,240	880	360	0	2,300	0	0	988	0
5	0	0	0	0	38	35	35	0	0	0	0	0	3	0
0	0	0	0	0	77	0	0	0	0	0	0	0	77	0
4	0	0	1	2	12	12	0	12	0	0	0	0	0	0
9	0	0	1	2	127	47	35	12	0	0	0	0	80	0
4	1	0	0	2	13,883	13,783	12,504	1,279	0	0	0	0	100	0
2	2	0	0	2	5,306	4,946	2,682	2,264	0	360	0	0	0	0
0	3	0	1	7	3,235	3,195	2,632	563	0	40	0	0	0	0
7	1	0	2	10	1,786	1,756	996	760	0	30	0	0	0	0
13	7	0	3	21	24,210	23,680	18,814	4,866	0	430	0	0	100	0
15	11	1	5	27	16,644	16,467	12,064	4,403	0	85	0	0	92	0
0	0	0	0	0	0	0	0	0	0	0	0	0	0	0
0	1	0	1	2	16,318	16,298	16,056	242	0	0	0	0	20	0
20	0	2	1	11	969	819	457	362	0	150	0	0	0	0
0	0	0	0	0	250	0	0	0	0	250	0	0	0	0
3	0	0	1	2	975	487	472	15	0	487	0	0	1	0
38	12	3	8	42	35,156	34,071	29,049	5,022	0	972	0	0	113	0
0	0	0	0	0	0	0	0	0	0	0	0	0	0	0
0	0	0	0	0	0	0	0	0	0	0	0	0	0	0
0	0	0	0	0	0	0	0	0	0	0	0	0	0	0
270	107	7	156	527	944,412	837,146	551,482	285,664	330	24,018	60,760	0	21,890	268

第7表 昭和22年以降の主な火災

出火年月日	出火時刻	出火場所	火災種別	火元の用途	出火原因
昭和23. 6. 26	—	谷山町	建物	小学校	火遊び
23. 10. 6	—	大口町	〃	下駄工場	かまど
24. 5. 9	15:30	曾於郡財部町	〃	住宅	火遊び
24. 9. 19	2:00	鹿児島市	〃	〃	放火
25. 3. 7	—	指宿市	〃	温泉旅館	〃
25. 4. 30	—	顛娃村	〃	住宅	火遊び
25. 12. 3	0:30	鹿児島市	〃	製茶工場	火ばち
26. 3. 17	1:10	川内市	〃	店舗	ぱん焼釜
26. 5. 1	20:00	鹿児島市	〃	醤油工場	漏電
26. 8. 18	2:20	枕崎市	〃	住宅	放火
26. 11. 29	1:00	国分町	〃	製材所	漏電
27. 1. 25	8:00	阿久根市	〃	住宅	煙突
27. 4. 18	2:05	薩摩郡宮之城町	〃	旅館	たばこ
27. 4. 24	0:13	鹿児島市	〃	住宅	ラジオ過熱
27. 8. 18	1:12	川内市	〃	製菓店	放火
27. 12. 18	14:31	薩摩郡入来町	〃	—	火遊び
28. 3. 31	14:57	鹿児島市	〃	市営住宅	〃
28. 4. 8	1:21	鹿児島市	〃	食堂	不明
28. 8. 14	3:20	鹿児島市	〃	造船所	吹子パイプ
28. 11. 15	—	始良郡隼人町	〃	店舗	煙突
28. 12. 19	4:30	日置郡東市来町	〃	旅館	たばこ
30. 1. 31	—	大口市	〃	住宅	不明
30. 3. 11	10:05	鹿屋市	林野	市・私有林	たき火
30. 3. 17	23:30	大口市	〃	普通林	不明
30. 7. 11	17:30	川辺郡坊津町	建物	住宅	火遊び
30. 9. 12	2:55	鹿屋市	〃	旅館	煙突
30. 10. 14	1:40	名瀬市	〃	店舗・住宅	風呂かまど
30. 10. 20	14:15	揖宿郡喜入町	〃	住宅	かまど
30. 12. 3	4:50	名瀬市	〃	割ぼう店	たばこ
31. 4. 6	14:00	名瀬市	林野	普通林	たき火
31. 4. 17	12:05	出水市	〃	〃	〃
31. 7. 31	14:40	出水郡東町	建物	住宅	取灰
31. 11. 19	0:10	薩摩郡薩摩町	〃	〃	不明
32. 1. 31	1:15	垂水市	〃	役場	〃
32. 2. 18	1:30	鹿児島市	〃	市場	七厘
32. 3. 15	13:00	大口市	林野	普通林	たばこ
32. 4. 4	11:00	大口市	〃	〃	たき火
32. 4. 14	14:15	出水郡東町	建物	住宅	火遊び
33. 6. 2	12:28	揖宿郡山川町	〃	〃	放火の疑い
33. 11. 19	2:20	指宿市	〃	〃	かまど
33. 12. 27	23:30	大島郡瀬戸内町	〃	〃	七厘
34. 8. 30	—	薩摩郡宮之城町	〃	店舗	石油ガソリンこんろ
35. 1. 28	2:10	鹿児島市	〃	店舗・住宅	不明
35. 4. 16	13:18	鹿児島市	〃	共同住宅	育すう器
36. 1. 15	12:50	大口市	林野	普通林	たばこ
36. 10. 2	1:30	鹿児島市	建物	住宅	放火
36. 10. 6	3:20	薩摩郡樋脇町	〃	〃	ラジオ
36. 12. 8	0:30	名瀬市	〃	小学校	放火
37. 2. 4	14:35	川辺郡川辺町	〃	住宅	風呂かまど
38. 2. 12	2:50	肝属郡大根占町	〃	映画館	不明

- 要件 1 死傷者 死者3名以上、負傷者10名以上  
 2 焼損棟数 50棟以上  
 3 損害額 昭和22年～26年 1,000万円以上 昭和40年～58年 6,000万円以上  
 昭和27年～35年 2,000万円以上 昭和59年以上 8,000万円以上  
 昭和36年～39年 4,000万円以上  
 4 焼損面積 2,000㎡(林野火災は2,000a)以上

死者	負傷者	損害額 (千円)	焼損面積 (㎡)	焼損棟数				
				全焼	半焼	部分焼	ぼや	計
0	0	15,000	0	0	0	0	0	0
0	0	21,290	0	0	0	0	0	0
0	0	39,948	5,743	0	0	0	0	0
0	2	14,500	3,993	58	0	0	0	58
0	0	74,050	0	0	0	0	0	0
0	0	17,080	0	0	0	0	0	0
0	14	70,100	7,042	176	8	0	0	184
0	0	18,280	717	0	0	0	0	0
0	0	12,417	1,247	7	1	0	0	8
0	0	15,390	1,813	47	0	0	0	47
3	0	1,040	0	0	0	0	0	0
0	0	12,000	1,773	0	0	0	0	0
0	0	25,313	4,151	0	0	0	0	0
0	52	494,000	22,466	61	4	0	0	65
1	0	3,640	3,449	0	0	0	0	0
0	0	23,000	657	0	0	0	0	0
0	14	8,043	2,731	61	0	0	0	61
0	1	13,283	2,412	16	2	0	0	18
0	2	27,285	1,441	0	0	0	0	0
0	0	23,829	2,802	0	0	0	0	0
0	0	25,000	972	2	0	0	0	2
4	0	4	16	1	0	0	0	1
0	0	93	2,030 a	0	0	0	0	0
0	0	2,900	3,500 a	0	0	0	0	0
0	2	20,000	1,643	0	0	0	0	0
0	0	20,000	492	0	0	0	0	0
1	11	224,920	5,055	105	9	4	0	118
0	0	28,000	2,980	0	0	0	0	0
0	0	1,512,050	65,997	0	0	0	0	0
0	0	100	2,000 a	0	0	0	0	0
0	1	1,694	2,030 a	0	0	0	0	0
0	0	21,733	3,664	0	0	0	0	0
4	0	不明	不明	0	0	0	0	0
0	0	72,009	3,170	40	0	0	0	40
13	2	8,515	1,091	0	0	0	0	0
1	0	243	3,500 a	0	0	0	0	0
0	1	900	12,000 a	0	0	0	0	0
0	5	26,743	2,928	0	0	0	0	0
0	6	34,687	3,470	94	3	0	0	97
0	8	39,114	8,925	178	0	0	0	178
0	48	1,000,980	66,314㎡, 60,000 a	0	0	0	0	0
0	7	25,120	2,726	0	0	0	0	0
3	3	1,946	482	14	1	5	0	20
0	12	24,407	5,289	56	3	8	0	67
0	2	1,000	4,000 a	0	0	0	0	0
0	19	98,194	19,561	0	0	0	0	0
4	0	7,000	60	0	0	0	0	0
1	0	34,807	1,554	54	3	3	0	60
0	12	36,968	6,325	0	0	0	0	0
3	0	88,200	526	0	0	0	0	0

第7表 昭和22年以降の主な火災（つづき）

出火年月日	出火時刻	出火場所	火災種別	火元の用途	出火原因
38. 7. 31	5:31	鹿児島市	建物	商品倉庫	不明
38. 10. 14	2:50	揖宿郡喜入町	〃	住宅	火遊び
39. 12. 16	2:50	始良郡隼人町	〃	旅館	不明
40. 1. 6	12:00	指宿市	林野	普通林	〃
40. 2. 25	15:40	鹿児島市	建物	住宅	マッチ
40. 3. 15	8:30	名瀬市	林野	普通林	たき火
〃	12:10	指宿市	〃	〃	〃
40. 4. 3	13:30	大口市	〃	〃	〃
40. 5. 2	6:40	始良郡隼人町	建物	繊維工場	再成ゴム
40. 5. 18	15:45	揖宿郡開聞町	〃	たばこ乾燥室	乾燥機
40. 10. 13	3:35	鹿児島市	〃	住宅	不明
41. 1. 7	1:00	大島郡知名町	建物	電気店	不明
41. 4. 11	11:35	薩摩郡入来町	林野	普通林	たき火
41. 6. 16	2:35	串木野市	建物	店舗	電気アイロン
41. 11. 18	2:50	鹿児島市	〃	小学校	放火の疑い
42. 3. 1	9:30	大口市	林野	市有林	たき火
43. 3. 4	3:00	加世田市	建物	住宅	風呂かまど
43. 4. 26	12:30	加世田市	林野	普通林	たき火
43. 7. 26	22:15	薩摩郡樋脇町	建物	豆腐店	油鍋
45. 1. 13	12:00	肝属郡佐多町	林野	育林	たき火
45. 2. 20	11:15	川内市	〃	普通林	マッチ
45. 10. 31	1:30	鹿児島市	建物	キャバレー	不明
46. 3. 5	13:35	鹿児島市	林野	普通林	〃
47. 7. 25	12:50	鹿屋市	航空機	自衛隊機	航空機墜落
48. 6. 19	22:30	日置郡日吉町	建物	会社	不明
49. 1. 6	23:55	鹿屋市	〃	店舗	たばこ
49. 1. 12	14:30	鹿児島市	〃	共同住宅	不明
50. 4. 25	13:50	始良郡吉松町	林野	原野	〃
50. 6. 20	11:15	鹿屋市	航空機	自衛隊機	航空機墜落
50. 12. 28	23:30	肝属郡根占町	建物	病院	不明
52. 2. 2	2:25	薩摩郡宮之城町	車両	乗用車	事故によるスパーク
52. 5. 2	1:00	串木野市	建物	倉庫	不明
52. 5. 19	3:19	名瀬市	〃	飲食店・住宅	たばこ
52. 9. 12	4:35	鹿児島郡桜島町	〃	住宅	放火(自殺)
53. 2. 14	20:28	鹿児島市	〃	店舗・住宅	不明
53. 12. 24	0:55	曾於郡財部町	〃	住宅	ストーブ
54. 2. 24	18:05	国分市	〃	工場	トルエン・電気の火花
54. 4. 12	12:50	川辺郡坊津町	〃	住宅	たばこ
54. 12. 17	2:42	指宿市	〃	百貨店	放火
55. 9. 1	2:00	鹿屋市	〃	不明	不明
55. 12. 21	2:00	曾於郡大崎町	〃	住宅	ガス風呂の種火
56. 4. 21	21:45	鹿児島市	船舶	貨物船	不明
56. 7. 11	14:15	曾於郡大崎町	車両	乗用車	衝突によるガソリン引火
56. 11. 21	15:00	指宿市	林野	原野	不明
57. 2. 13	0:30	鹿児島市	建物	ゴム会社	〃
57. 4. 4	19:30	大島郡徳之島町	〃	住宅	〃
58. 3. 10	16:07	阿久根市	〃	〃	火遊び
58. 4. 19	1:50	日置郡東市来町	〃	美容院	こんろ
58. 4. 29	9:00	肝属郡高山町	〃	寿司店	不明
58. 10. 23	4:10	鹿児島市	車両	乗用車	その他
59. 6. 9	1:55	始良郡隼人町	建物	旅館	不明
59. 10. 24	20:34	始良郡隼人町	〃	農園	〃
60. 5. 23	19:55	垂水市	〃	製造工場	〃
60. 6. 18	11:15	曾於郡志布志町	〃	店舗・住宅	こんろ
60. 11. 20	2:40	西之表市	林野	原野	直接雷



死者	負傷者	損害額 (千円)	焼損面積 (㎡)	焼損棟数				
				全焼	半焼	部分焼	ぼや	計
1	4	26,000	11,087	6	1	3	0	10
0	5	12,188	2,752	0	0	0	0	0
0	0	64,410	3,754	0	0	0	0	0
0	0	50	3,000 a	0	0	0	0	0
0	5	75,130	3,309	0	0	0	0	0
0	0	374	5,670 a	0	0	0	0	0
0	0	500	5,000 a	0	0	0	0	0
0	2	20,400	15,100 a	0	0	0	0	0
0	1	38,000	2,297	0	0	0	0	0
0	2	47,640	4,012	102	0	0	0	102
0	1	23,770	2,261	54	0	1	0	55
0	4	81,751	2,371	32	0	0	0	32
0	0	5,000	56,000 a	0	0	0	0	0
0	1	143,293	7,340	125	4	6	0	135
0	2	10,203	2,117	0	0	0	0	0
0	0	11,500	4,000 a	0	0	0	0	0
0	7	200,158	3,079	0	0	0	0	0
0	0	4,500	15,840 a	0	0	0	0	0
0	6	60,000	10,000	0	0	0	0	0
0	0	10,000	14,500 a	0	0	0	0	0
0	0	1,490	11,000 a	0	0	0	0	0
4	9	59,300	3,852	4	1	4	0	9
0	0	1,000	5,000 a	0	0	0	0	0
7	0	97,056	40 a	0	0	0	0	0
0	0	93,838	920	1	0	0	0	1
0	3	83,501	1,361	7	1	0	0	8
3	0	1,500	30	0	1	0	0	1
0	0	不明	8,000 a	0	0	0	0	0
0	2	341,119	0	0	0	0	0	0
0	0	60,000	182	1	0	0	0	1
3	0	1,000	0	0	0	0	0	0
0	0	112,944	295	0	1	0	0	1
3	0	50,976	569	7	0	4	0	11
5	0	20	7	0	0	1	0	1
3	0	2,650	30	0	1	0	0	1
3	0	4,200	83	1	0	1	0	2
0	3	106,660	570	0	0	1	0	1
1	0	10,269	4,869	9	0	0	0	9
0	4	361,495	2,307	7	0	8	0	15
0	1	109,667	1,453	4	1	7	0	12
0	0	96,453	813	4	1	0	0	5
0	0	472,000	0	0	0	0	0	0
3	0	4,940	0	0	0	0	0	0
0	0	100	7,000a	0	0	0	0	0
0	1	65,300	810	0	1	0	0	1
0	0	86,000	434	4	1	0	0	5
3	0	3,830	75	0	0	0	0	0
0	0	151,300	80	0	1	0	0	1
0	0	97,661	597	4	0	5	0	9
4	0	400	0	0	0	0	0	0
0	2	80,000	1,542	1	0	0	0	1
0	0	83,810	1,277	4	0	1	0	5
1	3	627,585	3,485	1	0	2	0	3
1	0	89,443	704	4	0	0	0	4
0	0	5,610	23,000 a	0	0	0	0	0

第7表 昭和22年以降の主な火災（つづき）

出火年月日	出火時刻	出火場所	火災種別	火元の用途	出火原因
61. 2. 8	13:55	始良郡吉松町	林野	原野	たき火
平成元. 4. 13	10:57	鹿児島市	建物	倉庫	アセチレンガス溶接の火花
元. 10. 26	8:52	鹿児島市	〃	〃	不明
2. 2. 28	10:30	伊佐郡菱刈町	〃	工場	〃
3. 10. 21	16:02	国分市	〃	〃	〃
5. 1. 31	15:10	熊毛郡中種子町	〃	倉庫	マッチ
5. 8. 21	14:12	鹿児島市	〃	工場	金属板やパイプの接合部
5. 10. 1	16:21	名瀬市	〃	住宅	ガスこんろ
5. 12. 22	5:00	川辺郡川辺町	〃	店舗	ライター
6. 10. 26	5:00	鹿屋市	〃	木製品製造業	屋内配線
7. 3. 24	21:50	曾於郡末吉町	〃	食品加工業	配線接触部
8. 12. 29	15:53	出水郡高尾野町	〃	養鶏舎	その他の電気装置
9. 8. 17	2:45	大島郡大和村	〃	住宅	ロウソク
9. 9. 19	13:02	鹿児島市	〃	倉庫	焼却炉
10. 7. 12	22:18	川内市	〃	工場	高温気体で熱せられたもの
11. 7. 7	7:25	熊毛郡南種子町	〃	ホテル	発電機のエンジン過熱
12. 5. 24	6:45	大口市	〃	総合スーパー	不明
12. 7. 17	9:46	始良郡蒲生町	〃	電子部品製造業	電気コード
13. 1. 4	5:57	名瀬市	〃	住宅	不明
13. 2. 7	23:30	川辺郡川辺町	〃	工場	〃
14. 2. 10	17:30	曾於郡大崎町	〃	焼肉店	〃
14. 3. 15	23:00	枕崎市	〃	住宅	電灯電話等の配線
15. 1. 30	18:37	名瀬市	〃	住宅	ストーブ
15. 4. 11	11:37	鹿児島市	〃	作業場(花火製造業)	不明
16. 6. 11	4:50	曾於郡志布志町	〃	倉庫	不明
17. 3. 11	20:05	始良郡隼人町	〃	住宅	不明
18. 5. 31	1:15	薩摩川内市	〃	住宅	器具付きコード
19. 2. 6	5:10	霧島市	〃	工場	不明
19. 3. 30	23:13	大島郡徳之島町	航空機	自衛隊機	航空機墜落
19. 7. 15	14:25	さつま町	建物	作業場	制御盤
20. 8. 20	2:30	曾於市	〃	倉庫	落雷
21. 5. 11	10:00	肝属郡南大隅町	〃	百貨店, マーケット等	こんろ
23. 5. 18	13:20	曾於市	〃	倉庫, 納屋等	溶接機・切断機
24. 2. 17	8:25	霧島市	〃	工場	その他
24. 7. 9	14:00	霧島市	〃	神殿, 教会 等	不明
24. 12. 7	9:10	薩摩川内市	〃	神殿, 教会 等	煙突・煙道
25. 12. 27	18:40	霧島市	〃	店舗(飲食店舗), 待合	屋台こんろ, かまど
26. 2. 26	22:15	曾於市	〃	冷凍庫	配線器具
26. 12. 15	-	鹿児島市	〃	共同住宅	不明
27. 11. 30	2:00	志布志市	〃	倉庫	配電線
28. 2. 21	23:40	鹿児島市	〃	共同住宅	不明
28. 4. 22	7:00	いちき串木野市	〃	工場	フライヤー
28. 5. 5	8:00	志布志市	船舶	貨物船	自然発火
29. 12. 19	1:00	曾於市	建物	工場	集塵機
30. 1. 14	16:55	志布志市	建物	養畜舎	液化石油ガスを用いる固定したガス設備
令和元. 9. 28	5:30	始良市	建物	工場	不明

死者	負傷者	損害額 (千円)	焼損面積 (㎡)	焼損棟数				
				全焼	半焼	部分焼	ぼや	計
0	0	6,804	2,593 a	0	0	0	0	0
0	0	91,340	267	0	1	0	0	1
0	0	158,184	1,117	0	1	1	0	2
0	0	8,800	0	0	0	1	0	1
0	0	230,000	7,963	1	0	0	0	1
0	0	152,333	1,728	6	1	5	0	12
0	0	127,062	525	0	1	0	0	1
0	0	119,719	1,245	15	0	8	0	23
0	0	114,020	590	0	1	0	0	1
0	1	98,668	1,611	3	1	3	0	7
0	2	120,388	255	0	0	1	0	1
0	0	111,752	3,543	0	0	3	0	3
3	0	10,797	105	1	1	0	0	2
0	1	92,477	779	4	0	0	2	6
0	0	105,112	45	0	0	1	0	1
0	0	140,000	158	0	0	1	0	1
0	2	385,699	1,453	0	1	0	0	1
0	0	525,900	580	1	0	0	0	1
1	0	90,901	1,488	15	4	1	0	20
0	0	202,900	2,600	1	0	0	0	1
0	0	122,120	1,088	6	0	3	0	9
3	0	16,844	128	1	0	0	0	1
0	0	87,958	976	14	0	3	1	18
9	5	15,140	65	1	0	0	0	1
0	70	133,959	1,628	4	0	0	2	6
5	0	14,055	186	2	0	0	0	2
3	0	8,802	203	2	0	0	0	2
0	1	578,843	800	0	0	1	0	1
0	0	440,000	0	0	0	0	0	0
0	0	74,672	2,127	1	0	0	0	1
0	0	267,379	1,878	1	0	0	0	1
0	0	87,250	433	1	1	1	1	4
0	0	450,609	8,479	0	0	0	0	0
0	1	149,448	71	0	0	1	0	1
0	0	273,277	281	4	0	0	1	5
0	0	255,343	948	2	0	0	0	2
0	0	153,089	2,329	6	1	4	0	11
0	0	212,699	679	1	0	0	1	2
4	1	28,318	295	2	0	0	3	5
0	0	204,331	1,496	1	0	0	0	1
3	0	42,582	379	4	0	1	4	9
0	0	175,088	1,395	2	0	0	0	2
0	0	113,391	0	0	0	0	0	1
0	0	198,725	14,578	1	0	0	0	1
0	0	153,712	3,409	2	2	2	0	6
0	0	89,746	999	1	0	0	0	1

余 白