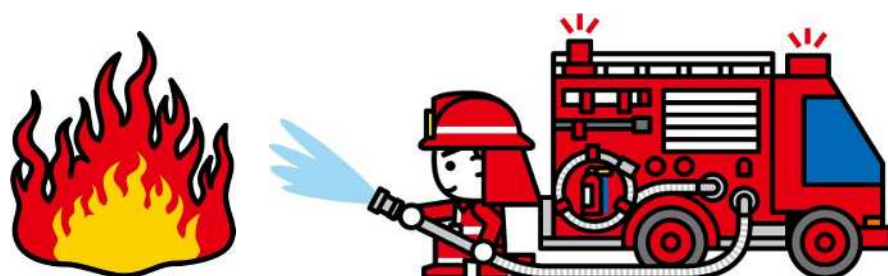


# Ⅱ 火 災



余 白

# 第 1 火災の状況

## 1 概況

令和3年中における火災の概況は、出火件数640件、死者29人、負傷者85人、焼損棟数432棟、り災世帯数261世帯、り災人員538人、損害額8億8867万円となっている。（表1）

令和2年と比較すると、出火件数は27件の減、死者は12人の増となっている。

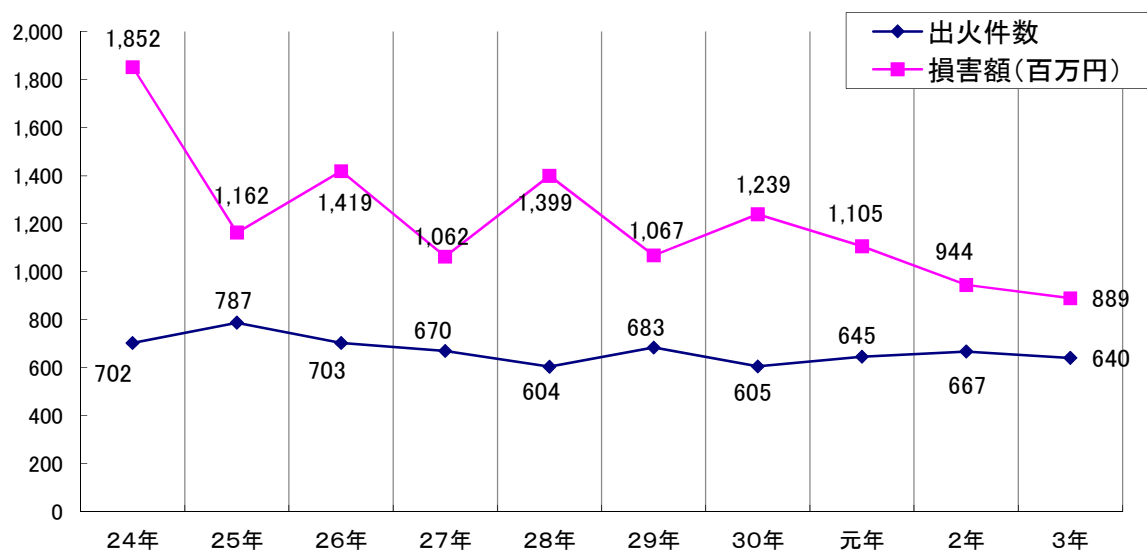
表1 令和3年中の火災状況と前年比較

区 分	単位	令和3年 (A)	令和2年 (B)	増減 (A)－(B) (C)	増減率 (C)/(B) ×100(%)
出 火 件 数	件	640	667	△ 27	△ 4.0
建物		295	296	△ 1	△ 0.3
林野		29	36	△ 7	△ 19.4
車両		66	58	8	13.8
船舶		0	3	△ 3	△ 100.0
航空機		0	0	0	0.0
その他		250	274	△ 24	△ 8.8
焼 損 棟 数	棟	432	519	△ 87	△ 16.8
全 焼		139	217	△ 78	△ 35.9
半 焼		19	21	△ 2	△ 9.5
部分焼		116	140	△ 24	△ 17.1
ぼ や		158	141	17	12.1
建物焼損床面積	㎡	19,244	24,389	△ 5,145	△ 21.1
建物焼損表面積		1,148	1,631	△ 483	△ 29.6
林野焼損面積	a	541	309	232	75.1
死 者	人	29	17	12	70.6
負 傷 者		85	78	7	9.0
り 災 世 帯 数	世帯	261	270	△ 9	△ 3.3
全 損		92	107	△ 15	△ 14.0
半 損		9	7	2	28.6
小 損	160	156	4	2.6	
り 災 人 員	人	538	527	11	2.1
損 害 額	千円	888,668	944,412	△ 55,744	△ 5.9
建物		835,553	837,146	△ 1,593	△ 0.2
林野		885	330	555	168.2
車両		34,641	24,018	10,623	44.2
船舶		0	60,760	△ 60,760	△ 100.0
航空機		0	0	0	0.0
その他		14,550	21,890	△ 7,340	△ 33.5
爆 発		3,039	268	2,771	1,034.0
出 火 率		3.96	4.09	△ 0.14	△ 3.3

(注)出火率とは、県内人口1万人当たりの出火件数をいう。

(県内推計人口 R3.1.1現在1,617,850人 R2.1.1現在1,630,146人)

図1 過去10年間の火災発生状況



令和3年中の火災を1日あたりに換算すると、出火件数1.75件、損害額2,435千円、建物焼損棟数1.18棟、建物焼損床面積52.72㎡、り災世帯数0.72世帯となっている。(表2)

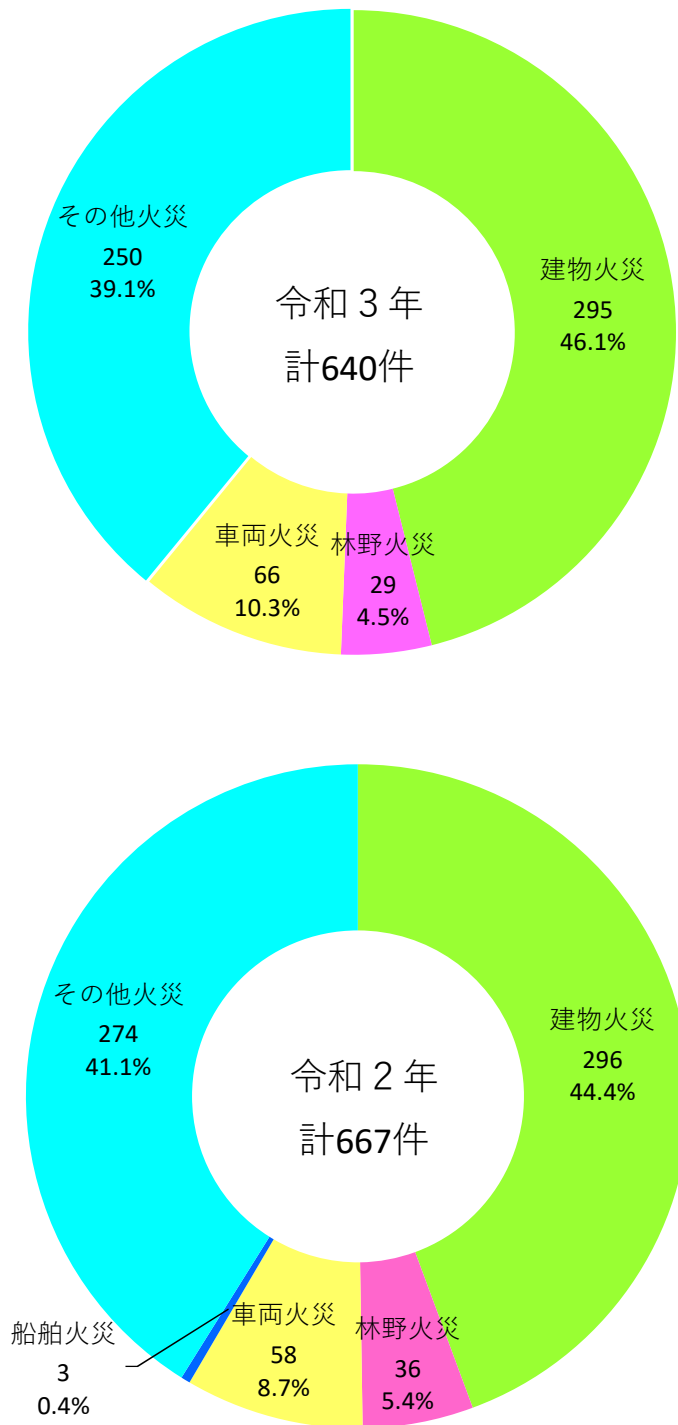
表2 1日当たり及び1件当たりの火災状況

区分		単位	令和3年(A)	令和2年(B)	増減(A)-(B)
全火災1日当たり	出火件数	件	1.75	1.83	△ 0.08
	損害額	千円	2,435	2,587	△ 152
	焼損棟数	棟	1.18	1.42	△ 0.24
	建物焼損床面積	㎡	52.72	66.82	△ 14.10
	建物焼損表面積	㎡	3.15	4.47	△ 1.32
	林野焼損面積	a	1.48	0.85	0.63
	り災世帯数	世帯	0.72	0.74	△ 0.02
	り災人員	人	1.47	1.44	0.03
	死者	人	0.08	0.05	0.03
	負傷者	人	0.23	0.21	0.02
全火災1件当たり	損害額	千円	1,389	1,416	△ 27
建物火災1件当たり	建物損害額	千円	2,832	2,828	4
	建物焼損床面積	㎡	65.23	82.40	△ 17.17
	建物焼損表面積	㎡	3.89	5.51	△ 1.62
	焼損棟数	棟	1.46	1.75	△ 0.29
	り災世帯数	世帯	0.88	0.91	△ 0.03
	り災人員	人	1.82	1.78	0.04

## 2 出火件数

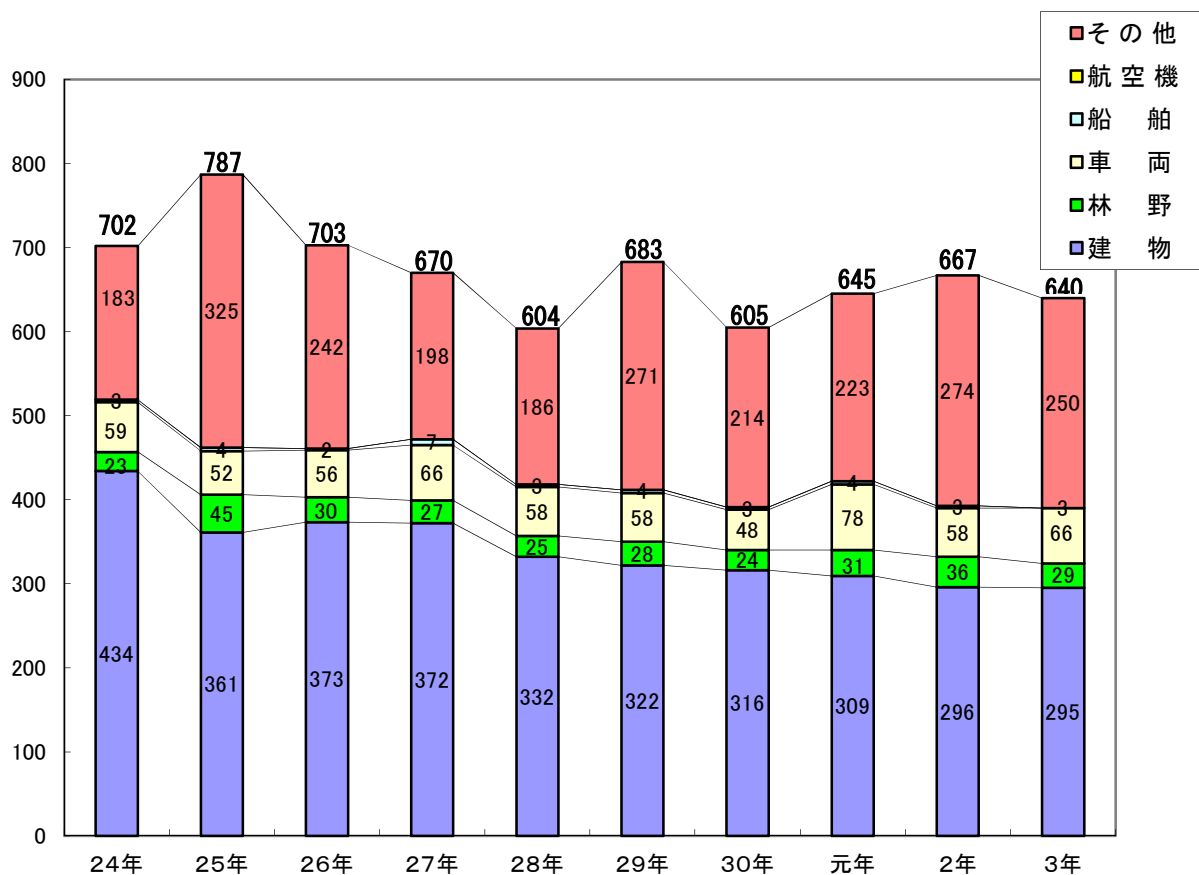
出火件数640件を火災種別で見ると、建物火災が295件で全体の46.1%を占めて最も多く、次いで車両火災、林野火災の順となっている。（図2）

図2 火災種別出火件数の構成割合



過去10年間の出火件数の火災種別構成は図3のとおりである。  
 構成比としては建物火災が高い割合を占めている。

図3 過去10年間の火災種別出火件数の比較図

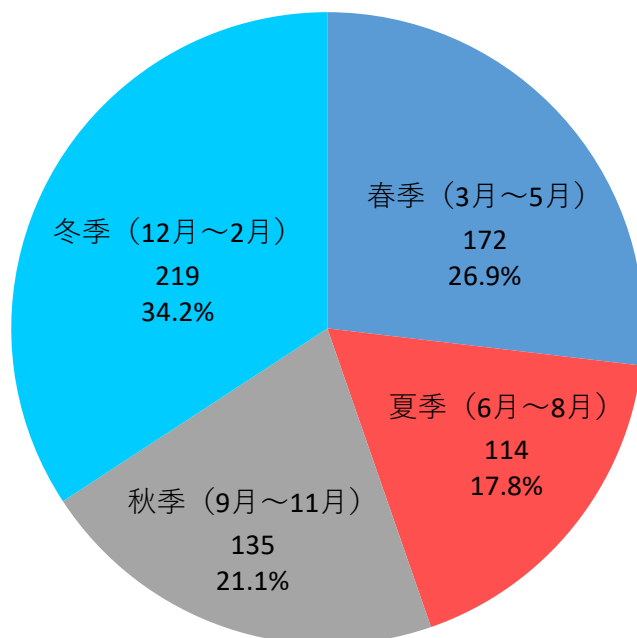


四季別に令和3年の出火件数を見ると、冬季が最も出火件数が多く、次いで春季、秋季、夏季の順となっている。

図4 四季別出火件数

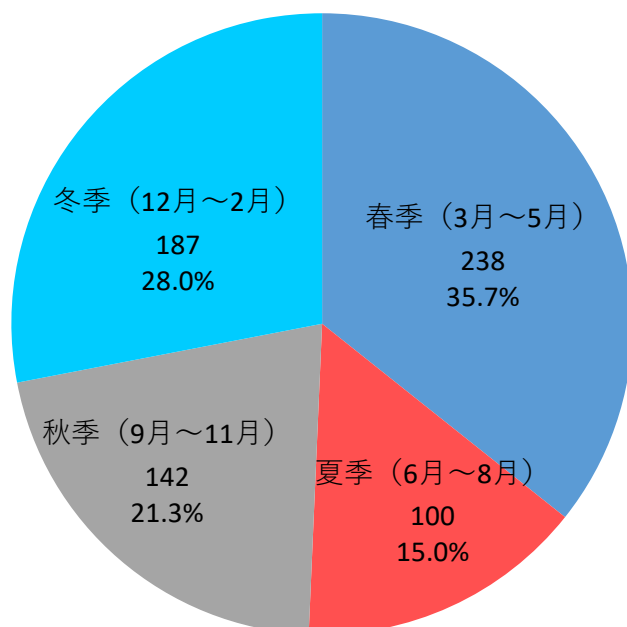
### 令和3年

単位：件



### 令和2年

単位：件



### 3 出火原因

出火原因を見ると、1位が「たき火」の115件（全体の18.0%）、2位「火入れ」82件（同12.8%）、3位が「こんろ」33件（同5.2%）の順となっており、上位3位まで合わせると、全出火原因の約36%を占めている。

表3 出火原因別火災件数と構成割合

出火原因		区分		令和3年(A)		令和2年(B)		増減件数(C) (A)－(B)	増減率 (C)／(B)%
		件数	割合	件数	割合				
1	たき火	115	18.0%	136	20.4%	△ 21	△ 15.4		
2	火入れ	82	12.8%	96	14.4%	△ 14	△ 14.6		
3	こんろ	33	5.2%	29	4.3%	4	13.8		
4	たばこ	25	3.9%	22	3.3%	3	13.6		
4	電灯電話等の配線	25	3.9%	21	3.1%	4	19.0		
6	電気機器	18	2.8%	23	3.4%	△ 5	△ 21.7		
7	配線器具	17	2.7%	10	1.5%	7	70.0		
8	放火	13	2.0%	25	3.7%	△ 12	△ 48.0		
9	排気管	12	1.9%	5	0.7%	7	140.0		
10	風呂かまど	11	1.7%	14	2.1%	△ 3	△ 21.4		
11	ストーブ	10	1.6%	11	1.6%	△ 1	△ 9.1		
12	マッチ・ライター	9	1.4%	17	2.5%	△ 8	△ 47.1		
13	交通機関内配線	8	1.3%	9	1.3%	△ 1	△ 11.1		
14	電気装置	7	1.1%	6	0.9%	1	16.7		
14	溶接機・切断機	7	1.1%	4	0.6%	3	75.0		
14	放火の疑い	7	1.1%	7	1.0%	0	0.0		
17	灯火	5	0.8%	8	1.2%	△ 3	△ 37.5		
18	火あそび	3	0.5%	7	1.0%	△ 4	△ 57.1		
18	取灰	3	0.5%	2	0.3%	1	50.0		
20	炉	2	0.3%	4	0.6%	△ 2	△ 50.0		
20	内燃機関	2	0.3%	7	1.0%	△ 5	△ 71.4		
20	衝突の火花	2	0.3%	0	0.0%	2	#DIV/0!		
23	かまど	1	0.2%	3	0.4%	△ 2	△ 66.7		
23	焼却炉	1	0.2%	9	1.3%	△ 8	△ 88.9		
23	ボイラー	1	0.2%	1	0.1%	0	—		
26	こたつ	0	0.0%	0	0.0%	0	—		
26	煙突・煙道	0	0.0%	4	0.6%	△ 4	—		
	その他	123	19.2%	89	13.3%	34	38.2		
	不明・調査中	98	15.3%	98	14.7%	0	0.0		
	計	640		667		△ 27	△ 4.0		



表4 過去5年間の出火原因の推移

出火原因	年	平成29年		平成30年		令和元年		令和2年		令和3年	
		順位	件数	順位	件数	順位	件数	順位	件数	順位	件数
1	たき火	1	115	1	104	1	103	1	136	1	115
2	火入れ	2	96	2	50	2	83	2	96	2	82
3	こんろ	4	33	3	39	3	34	3	29	3	33
4	たばこ	4	33	4	33	4	25	4	25	4	25
4	電灯電話等の配線	3	35	6	24	11	10	11	10	4	25
6	電気機器	7	19	10	14	10	15	10	11	6	18
7	配線器具	7	19	7	19	5	19	5	23	7	17
8	放火	6	28	5	25	5	19	6	22	8	13
9	排気管	11	17	10	14	9	17	9	14	9	12
10	風呂かまど	14	9	8	18	8	18	8	17	10	11
11	ストーブ	9	18	13	13	15	7	15	7	11	10
12	マッチ・ライター	19	5	18	7	21	4	20	4	12	9
13	交通機関内配線	15	8	19	4	16	6	18	6	13	8
14	電気装置	15	8	15	8	13	9	12	9	14	7
14	溶接機・切断機	22	3	21	3	19	5	20	4	14	7
14	放火の疑い	9	18	9	17	5	19	7	21	14	7
17	灯火	13	11	10	14	11	10	12	9	17	5
18	火あそび	12	15	14	10	19	5	19	5	18	3
18	取灰	15	8	19	4	16	6	15	7	18	3
20	炉	21	4	23	2	23	2	23	3	20	2
20	内燃機関	19	5	24	1	14	8	14	8	20	2
20	衝突の火花	24	1	24	1	23	2	24	2	20	2
23	かまど	23	2	15	8	16	6	15	7	23	1
23	焼却炉	18	7	15	8	22	3	20	4	23	1
23	ボイラー	25	0	26	0	27	0	26	0	23	1
26	こたつ	25	0	21	3	25	1	25	1	26	0
26	煙突・煙道	25	0	26	0	25	1	26	0	26	0
	その他		89		89		108		89		123
	不明・調査中		77		73		100		98		98
総出火件数			683		605		645		667		640

#### 4 損害額

火災による損害額は、8億8,866.8万円で、このうち建物火災が8億3,555.3万円（全体の94.0%）を占め、林野火災が88.5万円（同0.1%）、車両火災が3,464.1万円（同3.9%）、その他火災が1,455.0万円（同1.6%）となっている。

表5 過去5年間の火災種別損害額と構成割合

（単位：千円，%）

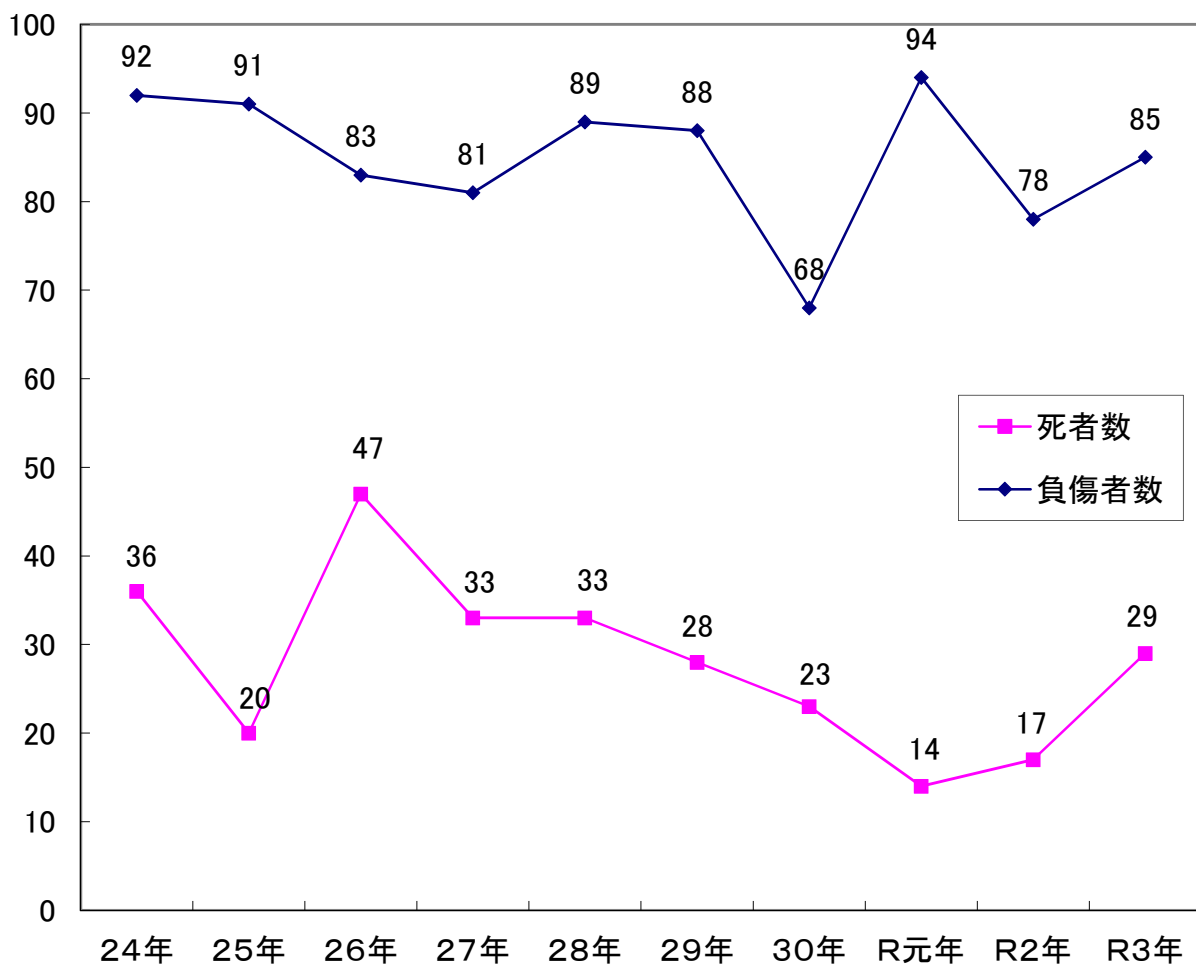
区分 年	合計	建物火災		林野火災		車両火災		船舶火災		航空機火災		その他火災		爆発火災	
	損害額	損害額	割合	損害額	割合	損害額	割合	損害額	割合	損害額	割合	損害額	割合	損害額	割合
平成29年	1,066,779	1,004,771	94.2	1,184	0.1	43,465	4.1	5,195	0.5	0	0.0	12,164	1.1		0.0
平成30年	1,239,011	1,198,912	96.8	1,666	0.1	19,374	1.6	1,356	0.1	0	0.0	14,673	1.2	3030	0.2
令和元年	1,105,432	1,057,414	95.7	1,480	0.1	27,469	2.5	388	0.0	0	0.0	18,681	1.7		0.0
令和2年	944,412	837,146	88.6	330	0.0	24,018	2.5	60,760	6.4	0	0.0	21,890	2.3	268	0.0
令和3年	888,668	835,553	94.0	885	0.1	34,641	3.9	0	0.0	0	0.0	14,550	1.6	3,039	0.3
5年平均	1,048,860	986,759	93.9	1,109	0.1	29,793	2.9	13,540	1.4	0	0.0	16,392	1.6	1,267	0.1

## 5 死傷者数

令和3年中の火災による死者は29人で、前年より12人増加、このうち放火自殺者等（放火自殺者による巻添を含む）を除いた死者は25人で前年より8人増加している。また、放火自殺者等は4人で、前年より4人増加している。

また、負傷者は85人で、前年に比べ7人増加となった。

図5 過去10年間の死傷者数の推移



火災種別による死傷者数は、建物火災が多く、死者は22人（全体の75.9%）、負傷者は60人（同70.6%）となっている。

表6 過去5年間の火災種別の死傷者数

（単位：人）

区分 年	計		建物火災		林野火災		車両火災		船舶火災		その他の火災	
	死者	負傷者	死者	負傷者	死者	負傷者	死者	負傷者	死者	負傷者	死者	負傷者
H29	28	88	17	69	2	4	1	1		2	8	12
H30	23	68	16	49	1	3		1			6	15
R元	14	94	10	76		1	2	1			2	16
R2	17	78	16	60		3	1	3				12
R3	29	85	22	60		3	3	4			4	18
平均	22.2	82.6	16.2	62.8	0.6	2.8	1.4	2.0		0.4	4.0	14.6

表7 過去5年間の死者発生経過別の死者数

年 \ 区分	計	逃げ遅れ	出火後再進入	着衣着火	放火自殺等	その他・不明
H29	28	7 (25.0%)	0 -	6 (21.4%)	1 (3.6%)	14 (50.0%)
H30	23	8 (34.8%)	0 -	4 (17.4%)	3 (13.0%)	8 (34.8%)
R元	14	2 (14.3%)	0 -	3 (21.4%)	6 (42.9%)	3 (21.4%)
R2	17	6 (35.3%)	1 -	0 (0.0%)	0 (0.0%)	10 (58.8%)
R3	29	6 (20.7%)	0 -	4 (13.8%)	4 (13.8%)	15 (51.7%)
平均	22.2	5.8	0	3.4	2.8	10.0

※ 放火自殺等には、放火自殺者による巻添を含む

表8 過去5年間の年齢別死者数

(単位：人)

区分 年	計	5歳以下	6～20歳	21～40歳	41～60歳	61～80歳	81歳以上
平成29年	28 (1)				2	13 (1)	13
平成30年	23 (3)				6 (3)	10	7
令和元年	14 (6)			1 (1)	3 (2)	5 (3)	5
令和2年	17				1	16	
令和3年	29 (4)		2	3 (1)	3	11 (3)	10
平均	22.2 (2.8)		0.4	0.8 (0.4)	3 (1.0)	11 (1.4)	7

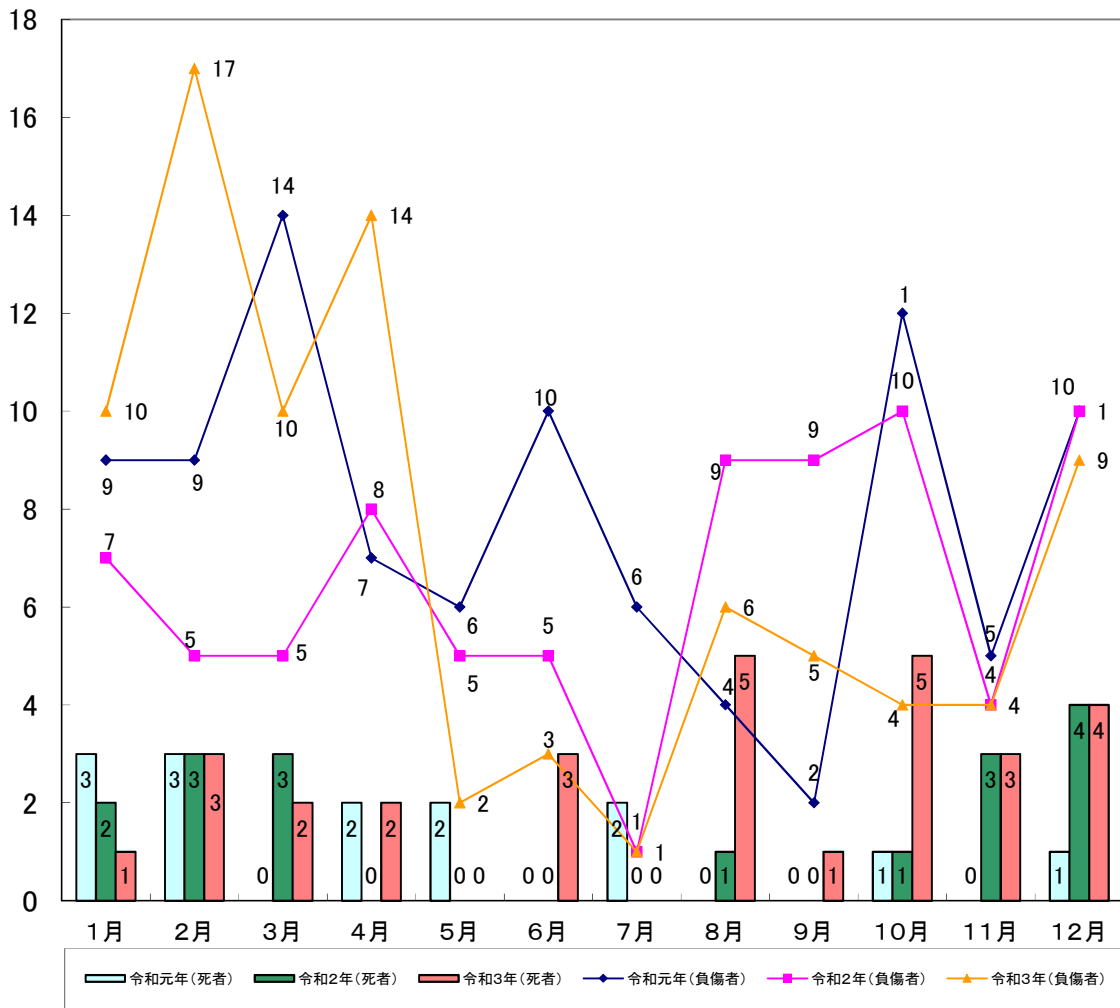
\*注：( )は、放火自殺等の内書きである。

表9 過去5年間の死因別死者数

区分 年	計	一酸化炭素 中毒・窒息	火傷	打撲・ 骨折等	その他	不明	自殺等
平成29年	28	8	14		2	3	1
平成30年	23	6	13			1	3
令和元年	14		4		2	2	6
令和2年	17	7	4		1	5	
令和3年	29	7	11		3	4	4
平均	22.2	5.6	9.2		1.6	3.0	2.8

図6 過去3年間の月別死傷者数

(単位:人)





余 白

第1表 令和3年中の月別火災の発生状況

区分 月	火災発生件数							損害額（千円）							
	建 物	林 野	車 両	船 舶	航 空 機	そ の 他	計	建 物	林 野	車 両	船 舶	航 空 機	そ の 他	爆 発	計
1	26	5	8	0	0	30	69	125,029	36	989	0	0	359	0	126,413
2	30	4	8	0	0	42	84	61,459	297	9,034	0	0	1,310	0	72,100
3	30	3	2	0	0	16	51	76,601	0	334	0	0	140	0	77,075
4	37	4	4	0	0	36	81	107,152	432	324	0	0	297	26	108,231
5	21	1	3	0	0	15	40	35,031	0	454	0	0	13	0	35,498
6	13	2	5	0	0	5	25	6,647	0	2,562	0	0	0	0	9,209
7	24	0	9	0	0	12	45	53,089	0	1,303	0	0	8,326	0	62,718
8	20	1	9	0	0	14	44	81,522	120	2,154	0	0	304	1,744	85,844
9	17	0	5	0	0	21	43	33,512	0	2,354	0	0	1,351	1,269	38,486
10	25	2	6	0	0	26	59	122,282	0	2,728	0	0	1,662	0	126,672
11	15	2	1	0	0	15	33	47,678	0	98	0	0	546	0	48,322
12	37	5	6	0	0	18	66	85,551	0	12,307	0	0	242	0	98,100
計	295	29	66	0	0	250	640	835,553	885	34,641	0	0	14,550	3,039	888,668

焼損棟数					り災世帯数				り 災 人 員	死傷者数		焼損面積		
全 焼	半 焼	部 焼	ぼ や	計	全 損	半 損	小 損	計		死 者	負 傷 者	建物 床面積 (m <sup>2</sup> )	建物 表面積 (m <sup>2</sup> )	林 野 (a)
17	4	14	14	49	15	2	17	34	67	1	10	2,044	261	24
15	1	14	14	44	9	1	19	29	73	3	17	1,534	188	257
11	2	16	12	41	8	1	17	26	53	2	10	1,349	61	98
21	3	15	10	49	7	1	18	26	48	2	14	2,217	110	104
8	1	6	11	26	2	1	11	14	42	0	2	1,696	37	0
4	1	3	8	16	2	0	7	9	25	3	3	391	70	10
6	0	5	18	29	5	0	12	17	44	0	1	711	97	0
9	1	8	8	26	11	1	6	18	34	5	6	1,221	29	24
4	2	5	9	20	3	0	6	9	15	1	5	596	28	0
16	2	8	16	42	11	1	12	24	40	5	4	3,858	51	2
6	2	5	9	22	6	0	6	12	22	3	4	988	25	5
22	0	17	29	68	13	1	29	43	75	4	9	2,639	191	17
139	19	116	158	432	92	9	160	261	538	29	85	19,244	1,148	541

第2表 令和3年中の出火原因別(月別・火災種別)の火災状況

出火原因	区分	月 別 出 火							
		1月	2月	3月	4月	5月	6月	7月	8月
1	たばこ	1	2	5	3	3	1	1	3
2	こんろ	5	6	4	4	1	2	1	1
3	かまど				1				
4	風呂かまど		4	2	1		1		
5	炉		1				1		
6	焼却炉				1				
7	ストーブ	1	3	1	2				
8	こたつ								
9	ポイラー				1				
10	煙突・煙道								
11	排気管	1	1	2		1	1	2	
12	電気機器	1		1	3	1		2	3
13	電気装置				1	1		2	2
14	電灯電話等の配線	4	2	1	2	2	1	3	3
15	内燃機関		1		1				
16	配線器具	4	2	1	1	3	1	1	
17	火あそび			1		1			1
18	マッチ・ライター	1	1	1	1	1	1		1
19	たき火	16	16	6	21	8	2	3	7
20	溶接機・切断機			1	1	2			
21	灯 火	2			1			1	1
22	衝突の火花	1	1						
23	取 灰	1					1		
24	火 入 れ	13	19	3	10	3	2	2	2
25	放 火	1		2	3		1	2	
26	放火の疑い		1			1		2	
27	交通機関内配線	1	2		1			1	
28	そ の 他	11	10	10	12	6	5	17	11
29	不明・調査中	5	12	10	10	6	5	5	9
計		69	84	51	81	40	25	45	44

件 数					火 災 種 別 出 火 件 数					
9月	10月	11月	12月	計	建物	林野	車両	船舶	航空機	その他
1	2	1	2	25	15	1	3			6
2	3	2	2	33	33					
				1	1					
1		2		11	10					1
				2	1					1
				1	1					
			3	10	9					1
				1	1					
1	1	1	1	12	1		10			1
2	2	1	2	18	9		6			3
			1	7	4		3			
4	1	2		25	16					9
				2			2			
	2	1	1	17	14		3			
				3	3					
1	1			9	2		1			6
9	10	5	12	115	16	14				85
1	1		1	7	3		1			3
				5	5					
				2			2			
	1			3	1	1				1
4	13	4	7	82	8	7	2			65
1	2	1		13	10		1			2
	2	1		7	3		1			3
	2	1		8	2		5			1
7	8	7	19	123	64	3	12			44
9	8	4	15	98	63	3	14			18
43	59	33	66	640	295	29	66			250

第3表 令和3年中の主な火災（損害額2千万以上、又は焼損面積1千(m<sup>2</sup>, a)以上、又は死者2名以上）

項目 出火月日	出火時刻 鎮火時刻	出火場所	火元の用途	火元の業態	出火箇所	出火原因 (発火源)
1月9日	15:00 19:35	鹿児島市	住宅		居室	その他の配線
3月13日	2:00 4:35	霧島市	住宅		居室	不明
4月22日	7:45 11:36	肝付町	店舗(卸, 小売の 店舗)	他に分類されない 織物・衣類・身の回 り品小売業	物品販売店舗 部分	不明
6月3日	0:55 1:16	鹿屋市			運転席	ガスハンドトーチ
8月20日	3:55 4:41	鹿児島市			居室	ライター
10月9日	3:15 9:26	出水市	店舗, 待合		不明	不明
11月8日	0:42 1:49	鹿屋市	その他の建築物 の名目	身体障害者福祉事業		不明
11月10日	9:00 11:35	薩摩川内市	住宅		居室	不明
12月23日	15:45 17:42	鹿屋市	住宅		外周部	たき火

死者数	負傷者数	り災人員	焼損棟数				り災世帯数			損害額 (千円)	焼損面積 (m <sup>2</sup> , a)	気象条件			
			全 焼	半 焼	部分 焼	ぼ や	全 損	半 損	小 損			天 気	風向	風速 (m/s)	湿度 (%)
1	1	19		1	4		3	2	3	27,506	215	晴	北西	3	44
		5			1		2			30,480	108	曇	西北西	5	94
	1		3		1					48,961	597	快晴	東南東	1	75
2										329		曇	北北東	2	96
3		3					1			925	35	曇	北北西		94
1	3	8	2	1	2	1	5	1	1	88,567	1,889	晴	東南東	1	95
										24,695	220	曇	北北東	2	81
2		2				1	1			7,976	255	曇	東北東		98
		5		2			1		1	21,399	137	晴	東	3	58

第4表 令和3年中の建物火災の火元建物用途別火災状況

用途別	区分区		出火件数 (件)	損害額 (千円)	焼損棟数(棟)			焼損床面積 (㎡)	り災世帯数 (世帯)
					火元棟数	延焼棟数	計		
	一般住宅		159	471,437	157	98	255	9,556	191
	併用住宅		10	107,127	10	11	21	2,657	14
(5)	口	共同住宅	24	25,190	23		23	232	29
住宅計			193	603,754	190	109	299	12,445	234
(1)	イ	劇場等							
	口	公会堂等	1	700	1		1		
(2)	イ	キャバレー等							
	口	遊技場等	1	15,936	1		1	269	
	ハ	性風俗施設							
	ニ	カラオケボックス等							
(3)	イ	料理店等							
	口	飲食店	8	100	8		8		1
(4)	物品販売店舗等		5	51,353	5	4	9	613	
(5)	イ	旅館・ホテル等							
(6)	イ	病院等							
	口	グループホーム等	1	8	1		1		1
	ハ	社会福祉施設等	3	27,200	3	2	5	401	6
	ニ	幼稚園等							
(7)	学校		1	3,354	1		1	97	
(8)	図書館等								
(9)	イ	特殊浴場							
	口	公衆浴場							
(10)	停車場等								
(11)	神社・寺院等								
(12)	イ	工場・作業場	14	44,197	14	1	15	674	1
	口	スタジオ							
(13)	イ	駐車場等							
	口	航空機格納庫							
(14)	倉庫		5	3,847	5	1	6	40	
(15)	事務所等		12	25,150	12	2	14	1,579	
(16)	イ	特定複合用途	18	13,794	18	1	19	212	5
	口	非特定複合用途	7	17,524	7	1	8	307	5
その他			26	28,523	25	19	44	2,593	8
住宅以外計			102	231,686	101	31	132	6,785	27
計			295	835,440	291	140	431	19,230	261

※用途欄に掲げている数字及びカナは、消防法施行令別表第一による。  
 ※建物火災に係るもののみ記載。



余 白

第5表 令和3年中の火災による死者の状況(29人)

番号	出火日時		出火場所	火災種別	火元用途	出火原因	死者の発生した建		
	月 日	時 分					用 途 別	構造及び階層	出火箇所
1	1月9日	15:00	鹿児島市	建物火災	住宅	その他の配線	住宅	防火構造建築物1階	居室
2	2月1日	14:20	南さつま市	車両火災		ライター		乗用車	不明
3	2月12日	5:00	志布志市	建物火災	住宅	その他の配線器具	住宅	木造建築物1階	居室
4	2月22日	23:00	始良市	建物火災	住宅	不明	住宅	その他2階	居室
5	3月5日	18:10	南さつま市	建物火災	住宅	不明	住宅	木造建築物1階	不明
6	3月15日	12:00	鹿児島市	建物火災	住宅	コード	住宅	防火構造建築物2階	居室
7	4月1日	9:45	霧島市	その他火災		ライター			田畑
8	4月3日	14:40	曾於市	建物火災	住宅	不明	住宅	木造建築物1階	居室
9	6月3日	0:55	鹿屋市	車両火災		ガスハンドトーチ		貨物車	運転席
10	6月3日	0:55	鹿屋市	車両火災		ガスハンドトーチ		貨物車	運転席
11	6月11日	4:00	日置市	建物火災	住宅	不明	住宅	木造建築物1階	居室
12	8月10日	10:00	阿久根市	建物火災	住宅	不明	住宅	木造建築物1階	不明
13	8月20日	3:55	鹿児島市	建物火災		ライター		耐火建築物4階	居室
14	8月20日	3:55	鹿児島市	建物火災		ライター		耐火建築物5階	居室
15	8月20日	3:55	鹿児島市	建物火災		ライター		耐火建築物6階	居室
16	8月20日	22:50	薩摩川内市	建物火災	住宅	不明	住宅	木造建築物1階	不明
17	9月23日	不明	知名町	その他火災		不明			田畑
18	10月5日	不明	南九州市	その他火災		枯れ草焼き			田畑
19	10月6日	20:50	南さつま市	建物火災	住宅	不明	住宅	木造建築物1階	居室
20	10月9日	3:52	出水市	建物火災	店舗, 待合	不明	店舗, 待合	その他4階	台所
21	10月15日	15:20	薩摩川内市	その他火災		たき火			田畑
22	10月25日	13:15	鹿児島市	建物火災	共同住宅	ライター	共同住宅	耐火建築物3階	ベランダ, バルコニー
23	11月3日	5:20	中種子町	建物火災	住宅	不明	住宅	木造建築物1階	不明
24	11月10日	9:00	薩摩川内市	建物火災	住宅	不明	住宅	木造建築物1階	居室
25	11月10日	9:00	薩摩川内市	建物火災	住宅	不明	住宅	木造建築物1階	居室
26	12月10日	13:50	奄美市	建物火災	住宅	不明	住宅	木造建築物1階	居室
27	12月15日	23:50	中種子町	建物火災	住宅	不明	住宅	耐火建築物1階	不明
28	12月17日	18:30	薩摩川内市	建物火災	住宅	不明	住宅	木造建築物1階	居室
29	12月31日	21:50	鹿児島市	建物火災	住宅	不明	住宅	木造建築物1階	居室

建物等		死者の性別 及び年齢	死 因	起 床 状 況	飲酒状況	一人暮らし	寝たきり	身体不自由者	死者の発生し た経過
死者の 発生場所	全・半・ 部分焼別								
居室	全焼	男 91歳	一酸化炭素 中毒・窒息	起床中	飲酒無			身体障害者 (その他の障害)	逃げ遅れ
道路		女 70歳	火傷	起床中	不明			不明	不明
居室	全焼	男 85歳	一酸化炭素 中毒・窒息	不明	不明	一人暮らし		身体障害者 (移動障害)	逃げ遅れ
台所	半焼	男 71歳	一酸化炭素 中毒・窒息	不明	不明		不明	不明	不明
居室	全焼	女 58歳	不明	不明	不明				不明
居室	部分焼	女 37歳	一酸化炭素 中毒・窒息						
田畑		男 67歳	自殺	起床中	不明				放火自殺
居室	全焼	女 84歳	不明	不明	不明	一人暮らし	不明	身体障害者 (障害区分不明)	不明
運転席		男 69歳	自殺	起床中	不明			不明	放火自殺
運転席		女 70歳	自殺	起床中	不明			不明	放火自殺
居室		男 85歳	不明	不明	不明	家族留守	不明	不明	不明
廊下	全焼	男 80歳	その他	不明	飲酒無	一人暮らし			不明
居室	部分焼	女 35歳	一酸化炭素 中毒・窒息	就寝中	飲酒無				逃げ遅れ
居室	部分焼	男 8歳	一酸化炭素 中毒・窒息	起床中	飲酒無				着衣着火
居室	部分焼	女 6歳	一酸化炭素 中毒・窒息	起床中	飲酒無				着衣着火
不明	全焼	男 78歳	その他	不明	不明				不明
田畑		男 88歳	火傷	起床中	不明				不明
田畑		女 84歳	その他	起床中	不明				着衣着火
居室	全焼	男 69歳	火傷	不明	不明	一人暮らし			不明
居室	全焼	男 65歳	火傷	就寝中	不明				逃げ遅れ
田畑		男 79歳	火傷	起床中	不明				着衣着火
ベランダ、 バルコニー	ぼや	女 37歳	自殺	起床中	飲酒無	家族留守			放火自殺
不明	全焼	女 91歳	火傷	起床中	不明	一人暮らし	不明	不明	不明
居室	全焼	男 93歳	火傷	不明	不明		不明		不明
居室	全焼	女 89歳	火傷	不明	不明				不明
居室	全焼	女 56歳	不明	不明	不明	家族留守		身体障害者 (障害区分不明)	不明
不明	全焼	男 43歳	不明	起床中	不明	一人暮らし	不明	不明	不明
居室	全焼	男 81歳	火傷	不明	不明				不明
居室	全焼	女 67歳	火傷	起床中	飲酒無		寝たきり	身体障害者 (移動障害)	逃げ遅れ

第6表 令和3年中の市町村別(消防本部別)火災状況

市町村別	区分	出火件数						焼損棟数				焼損面積			死傷者		
		計	建物	林野	車両	船舶	航空機	その他	計	全焼	半焼	部分焼	ぼや	建物床面積 ㎡	建物表面積 ㎡	林野面積 a	死者
単独	鹿児島市	153	82	3	17		51	120	21	4	28	67	2,067	351	139	7	28
	枕崎市	11	4		1		6	7	2		1	4	179				2
	出水市	17	8	1	4		4	16	6	1	5	4	2,211	46	1	1	3
	垂水市	8	1		1		6	1	1				15				1
	薩摩川内市	31	14	2	2		13	21	11		5	5	1,385	42	5	5	3
	日置市	22	10	2	1		9	14	6		2	6	472	9	1	1	
	霧島市	52	24	2	6		20	31	11	2	7	11	1,554	43	218	1	12
	いちき串木野市	10	2				8	2			2		32	18			
	南さつま市	16	10		2		4	16	10		4	2	792	4		3	3
	始良市	29	12	3	5		9	15	2	1	3	9	223	16	2	1	
	さつま町	7	4	1			2	6	3	1		2	479		5		1
計	356	171	14	39		132	249	73	9	57	110	9,409	529	371	19	53	
指宿南九州	指宿市	12	7		1		4	9	3			6	131	2			2
	南九州市	9	6		1		2	6	2		2	2	965	19		1	1
	計	21	13		2		6	15	5		2	8	1,096	21		1	3
阿久根地区	阿久根市	17	6		1		10	12	8		2	2	532	2		1	1
	長島町	4	2				2	2	2				259		2		
	計	21	8		1		12	14	10		2	2	791	2	2	1	1
伊佐湧水	伊佐市	9	7		1		1	9			5	4		31			1
	湧水町	4	3	1				5	3		2		952	42	2		
	計	13	10	1	1		1	14	3		7	4	952	73	2		1
大隅曾於地区	曾於市	20	3	6	4		7	3	2			1	378		20	1	1
	志布志市	22	11				11	16	6		8	2	1,209	53		1	9
	大崎町	11	3	2	1		5	4	1		3		121	14	10		1
	計	53	17	8	5		23	23	9		11	3	1,708	67	30	2	11
大隅肝属地区	鹿屋市	49	27	1	7		14	44	11	3	19	11	1,337	247	20	2	4
	東串良町	5	3	1			1	3	1		2		7	12	18		2
	錦江町	7	3		1		3	4	2			2	212				1
	南大隅町	5	1	1			3	2	1	1			267		1		
	肝付町	18	8		1		9	16	9		5	2	1,494	75			3
	計	84	42	3	9		30	69	24	4	26	15	3,317	334	39	2	10
沖・与論地区	和泊町	3	2		1			2	1	1			125	82			
	知名町	3					3									1	1
	与論町	3	1				2	1			1		19				
	計	9	3		1		5	3	1	1	1		144	82		1	1
徳之島地区	徳之島町	5	3				2	4	1		2	1	18	4			
	天城町	7	1				6	1	1				269				
	伊仙町	2	2					2				2					
	計	14	6				8	7	2		2	3	287	4			
熊毛地区	西之表市	10	2				8	2	1			1	177				1
	中種子町	13	2		2		9	3	2			1	201	1		2	
	南種子町	4	3				1	4	3			1	325				
	屋久島町	7	5	1	1		7	7		1	2	4	103	19	1		1
	計	34	12	1	3		18	16	6	1	2	7	806	20	1	2	2
大島地区	奄美市	18	8	1	2		7	17	6	1	4	6	605	13	96	1	1
	大和村																
	宇検村	2	1				1	1		1			84				
	瀬戸内町	5	3	1	1			3		2	1		44	3			
	龍郷町	5			2		3										
	喜界町	5	1				4	1			1		1				2
	計	35	13	2	5		15	22	6	4	6	6	734	16	96	1	3
非常備	三島村																
	十島村																
	計																
合計	640	295	29	66		250	432	139	19	116	158	19,244	1,148	541	29	85	

計	り災世帯数			り 災 人 員	損 害 額 (千円)									
	全 損	半 損	小 損		計	建 物 計	建 物		林 野	車 両	船 舶	航 空 機	そ の 他	爆 発
							建 物	収 容 物						
89	17	3	68	188	117,933	111,476	77,660	33,816	383	3,875		455	1,744	
4			3	5	2,866	2,509	2,506	3		350		7		
14	5	2	7	19	93,292	91,069	66,927	24,142		2,223				
					245	17	17			228				
13	8		5	31	76,479	66,764	40,064	26,700		1,455		8,260		
6	2		3	11	6,255	5,546	4,783	763		100		609		
22	8		15	58	68,106	67,299	43,424	23,875		677		104	26	
					2,373	2,334	372	1,962				39		
9	6		3	13	29,748	28,805	17,687	11,118		682		261		
9	1		6	17	21,657	12,998	4,693	8,305		8,580		79		
3	2		1	6	14,055	14,050	12,548	1,502				5		
169	49	5	111	348	433,009	402,867	270,681	132,186	383	18,170		9,819	1,770	
3	1		2	9	7,114	6,453	2,970	3,483		80		581		
2	1		1	2	9,162	8,772	7,051	1,721		128		262		
5	2		3	11	16,276	15,225	10,021	5,204		208		843		
5	3		2	7	33,261	32,866	25,685	7,181		378		17		
					3,486	3,486	3,466	20						
5	3		2	7	36,747	36,352	29,151	7,201		378		17		
6			6	14	124	93	18	75		30		1		
					4,672	4,672	4,603	69						
6			6	14	4,796	4,765	4,621	144		30		1		
3	2		1	4	39,228	29,088	17,588	11,500	266	9,868		6		
6	2		4	18	51,822	50,465	15,180	35,285				1,357		
1	1			2	4,672	3,776	3,708	68		896				
10	5		5	24	95,722	83,329	36,476	46,853	266	10,764		1,363		
21	8	1	12	39	86,605	84,519	77,442	7,077	80	1,066		940		
1			1	1	1,123	807	218	589	120	4		192		
1	1			3	18,654	18,172	17,919	253		456		26		
1	1			2	16,217	16,181	11,045	5,136	36					
3	2		1	6	87,286	87,206	80,488	6,718		62		18		
27	12	1	14	51	209,885	206,885	187,112	19,773	236	1,588		1,176		
1	1			1	3,318	1,018	658	360		2,300				
					988							988		
1			1	3	222	222	222							
2	1		1	4	4,528	1,240	880	360		2,300		988		
2					38	35	35					3		
					77							77		
2			1	2	12	12		12						
4			1	2	127	47	35	12				80		
1	1			2	13,883	13,783	12,504	1,279				100		
2	2			2	5,306	4,946	2,682	2,264		360				
4	3		1	7	3,235	3,195	2,632	563		40				
3	1		2	10	1,786	1,756	996	760		30				
10	7		3	21	24,210	23,680	18,814	4,866		430		100		
17	11	1	5	27	16,644	16,467	12,064	4,403		85		92		
2	1		1	2	16,318	16,298	16,056	242				20		
3		2	1	11	969	819	457	362		150				
					250					250				
1			1	2	975	487	472	15		487		1		
23	12	3	8	42	35,156	34,071	29,049	5,022		972		113		
261	92	9	160	538	888,668	835,553	611,782	223,771	885	34,641		14,550	3,039	

第7表 昭和22年以降の主な火災

出火年月日	出火時刻	出火場所	火災種別	火元の用途	出火原因
昭和23. 6. 26	—	谷山町	建物	小学校	火遊び
23. 10. 6	—	大口町	〃	下駄工場	かまど
24. 5. 9	15:30	曾於郡財部町	〃	住宅	火遊び
24. 9. 19	2:00	鹿児島市	〃	〃	放火
25. 3. 7	—	指宿市	〃	温泉旅館	〃
25. 4. 30	—	穎娃村	〃	住宅	火遊び
25. 12. 3	0:30	鹿児島市	〃	製茶工場	火ばち
26. 3. 17	1:10	川内市	〃	店舗	ぱん焼釜
26. 5. 1	20:00	鹿児島市	〃	醤油工場	漏電
26. 8. 18	2:20	枕崎市	〃	住宅	放火
26. 11. 29	1:00	国分町	〃	製材所	漏電
27. 1. 25	8:00	阿久根市	〃	住宅	煙突
27. 4. 18	2:05	薩摩郡宮之城町	〃	旅館	たばこ
27. 4. 24	0:13	鹿児島市	〃	住宅	ラジオ過熱
27. 8. 18	1:12	川内市	〃	製菓店	放火
27. 12. 18	14:31	薩摩郡入来町	〃	—	火遊び
28. 3. 31	14:57	鹿児島市	〃	市営住宅	〃
28. 4. 8	1:21	鹿児島市	〃	食堂	不明
28. 8. 14	3:20	鹿児島市	〃	造船所	吹子パイプ
28. 11. 15	—	始良郡隼人町	〃	店舗	煙突
28. 12. 19	4:30	日置郡東市来町	〃	旅館	たばこ
30. 1. 31	—	大口市	〃	住宅	不明
30. 3. 11	10:05	鹿屋市	林野	市・私有林	たき火
30. 3. 17	23:30	大口市	〃	普通林	不明
30. 7. 11	17:30	川辺郡坊津町	建物	住宅	火遊び
30. 9. 12	2:55	鹿屋市	〃	旅館	煙突
30. 10. 14	1:40	名瀬市	〃	店舗・住宅	風呂かまど
30. 10. 20	14:15	揖宿郡喜入町	〃	住宅	かまど
30. 12. 3	4:50	名瀬市	〃	割ぼう店	たばこ
31. 4. 6	14:00	名瀬市	林野	普通林	たき火
31. 4. 17	12:05	出水市	〃	〃	〃
31. 7. 31	14:40	出水郡東町	建物	住宅	取灰
31. 11. 19	0:10	薩摩郡薩摩町	〃	〃	不明
32. 1. 31	1:15	垂水市	〃	役場	〃
32. 2. 18	1:30	鹿児島市	〃	市場	七厘
32. 3. 15	13:00	大口市	林野	普通林	たばこ
32. 4. 4	11:00	大口市	〃	〃	たき火
32. 4. 14	14:15	出水郡東町	建物	住宅	火遊び
33. 6. 2	12:28	揖宿郡山川町	〃	〃	放火の疑い
33. 11. 19	2:20	指宿市	〃	〃	かまど
33. 12. 27	23:30	大島郡瀬戸内町	〃	〃	七厘
34. 8. 30	—	薩摩郡宮之城町	〃	店舗	石油ガソリンこんろ
35. 1. 28	2:10	鹿児島市	〃	店舗・住宅	不明
35. 4. 16	13:18	鹿児島市	〃	共同住宅	育すう器
36. 1. 15	12:50	大口市	林野	普通林	たばこ
36. 10. 2	1:30	鹿児島市	建物	住宅	放火
36. 10. 6	3:20	薩摩郡樋脇町	〃	〃	ラジオ
36. 12. 8	0:30	名瀬市	〃	小学校	放火
37. 2. 4	14:35	川辺郡川辺町	〃	住宅	風呂かまど
38. 2. 12	2:50	肝属郡大根占町	〃	映画館	不明

- 要件 1 死傷者 死者3名以上、負傷者10名以上  
 2 焼損棟数 50棟以上  
 3 損害額 昭和22年～26年 1,000万円以上 昭和40年～58年 6,000万円以上  
 昭和27年～35年 2,000万円以上 昭和59年以上 8,000万円以上  
 昭和36年～39年 4,000万円以上  
 4 焼損面積 2,000㎡(林野火災は2,000a)以上

死者	負傷者	損害額 (千円)	焼損面積 (㎡)	焼損棟数				
				全焼	半焼	部分焼	ぼや	計
		15,000						
		21,290						
		39,948	5,743					
	2	14,500	3,993	58				58
		74,050						
		17,080						
	14	70,100	7,042	176	8			184
		18,280	717					
		12,417	1,247	7	1			8
		15,390	1,813	47				47
3		1,040						
		12,000	1,773					
		25,313	4,151					
	52	494,000	22,466	61	4			65
1		3,640	3,449					
		23,000	657					
	14	8,043	2,731	61				61
	1	13,283	2,412	16	2			18
	2	27,285	1,441					
		23,829	2,802					
		25,000	972	2				2
4		4	16	1				1
		93	2,030 a					
		2,900	3,500 a					
	2	20,000	1,643					
		20,000	492					
1	11	224,920	5,055	105	9	4		118
		28,000	2,980					
		1,512,050	65,997					
		100	2,000 a					
	1	1,694	2,030 a					
		21,733	3,664					
4		不明	不明					
		72,009	3,170	40				40
13	2	8,515	1,091					
1		243	3,500 a					
	1	900	12,000 a					
	5	26,743	2,928					
	6	34,687	3,470	94	3			97
	8	39,114	8,925	178				178
	48	1,000,980	66,314㎡, 60,000 a					
	7	25,120	2,726					
3	3	1,946	482	14	1	5		20
	12	24,407	5,289	56	3	8		67
	2	1,000	4,000 a					
	19	98,194	19,561					
4		7,000	60					
1		34,807	1,554	54	3	3		60
	12	36,968	6,325					
3		88,200	526					

第7表 昭和22年以降の主な火災（つづき）

出火年月日	出火時刻	出火場所	火災種別	火元の用途	出火原因
38. 7. 31	5:31	鹿児島市	建物	商品倉庫	不明
38. 10. 14	2:50	揖宿郡喜入町	〃	住宅	火遊び
39. 12. 16	2:50	始良郡隼人町	〃	旅館	不明
40. 1. 6	12:00	指宿市	林野	普通林	〃
40. 2. 25	15:40	鹿児島市	建物	住宅	マッチ
40. 3. 15	8:30	名瀬市	林野	普通林	たき火
〃	12:10	指宿市	〃	〃	〃
40. 4. 3	13:30	大口市	〃	〃	〃
40. 5. 2	6:40	始良郡隼人町	建物	繊維工場	再成ゴム
40. 5. 18	15:45	揖宿郡開聞町	〃	たばこ乾燥室	乾燥機
40. 10. 13	3:35	鹿児島市	〃	住宅	不明
41. 1. 7	1:00	大島郡知名町	建物	電気店	不明
41. 4. 11	11:35	薩摩郡入来町	林野	普通林	たき火
41. 6. 16	2:35	串木野市	建物	店舗	電気アイロン
41. 11. 18	2:50	鹿児島市	〃	小学校	放火の疑い
42. 3. 1	9:30	大口市	林野	市有林	たき火
43. 3. 4	3:00	加世田市	建物	住宅	風呂かまど
43. 4. 26	12:30	加世田市	林野	普通林	たき火
43. 7. 26	22:15	薩摩郡樋脇町	建物	豆腐店	油鍋
45. 1. 13	12:00	肝属郡佐多町	林野	育林	たき火
45. 2. 20	11:15	川内市	〃	普通林	マッチ
45. 10. 31	1:30	鹿児島市	建物	キャバレー	不明
46. 3. 5	13:35	鹿児島市	林野	普通林	〃
47. 7. 25	12:50	鹿屋市	航空機	自衛隊機	航空機墜落
48. 6. 19	22:30	日置郡日吉町	建物	会社	不明
49. 1. 6	23:55	鹿屋市	〃	店舗	たばこ
49. 1. 12	14:30	鹿児島市	〃	共同住宅	不明
50. 4. 25	13:50	始良郡吉松町	林野	原野	〃
50. 6. 20	11:15	鹿屋市	航空機	自衛隊機	航空機墜落
50. 12. 28	23:30	肝属郡根占町	建物	病院	不明
52. 2. 2	2:25	薩摩郡宮之城町	車両	乗用車	事故によるスパーク
52. 5. 2	1:00	串木野市	建物	倉庫	不明
52. 5. 19	3:19	名瀬市	〃	飲食店・住宅	たばこ
52. 9. 12	4:35	鹿児島郡桜島町	〃	住宅	放火(自殺)
53. 2. 14	20:28	鹿児島市	〃	店舗・住宅	不明
53. 12. 24	0:55	曾於郡財部町	〃	住宅	ストーブ
54. 2. 24	18:05	国分市	〃	工場	トルエン・電気の火花
54. 4. 12	12:50	川辺郡坊津町	〃	住宅	たばこ
54. 12. 17	2:42	指宿市	〃	百貨店	放火
55. 9. 1	2:00	鹿屋市	〃	不明	不明
55. 12. 21	2:00	曾於郡大崎町	〃	住宅	ガス風呂の種火
56. 4. 21	21:45	鹿児島市	船舶	貨物船	不明
56. 7. 11	14:15	曾於郡大崎町	車両	乗用車	衝突によるガソリン引火
56. 11. 21	15:00	指宿市	林野	原野	不明
57. 2. 13	0:30	鹿児島市	建物	ゴム会社	〃
57. 4. 4	19:30	大島郡徳之島町	〃	住宅	〃
58. 3. 10	16:07	阿久根市	〃	〃	火遊び
58. 4. 19	1:50	日置郡東市来町	〃	美容院	こんろ
58. 4. 29	9:00	肝属郡高山町	〃	寿司店	不明
58. 10. 23	4:10	鹿児島市	車両	乗用車	その他
59. 6. 9	1:55	始良郡隼人町	建物	旅館	不明
59. 10. 24	20:34	始良郡隼人町	〃	農園	〃
60. 5. 23	19:55	垂水市	〃	製造工場	〃
60. 6. 18	11:15	曾於郡志布志町	〃	店舗・住宅	こんろ
60. 11. 20	2:40	西之表市	林野	原野	直接雷



死者	負傷者	損害額 (千円)	焼損面積 (㎡)	焼損棟数				
				全焼	半焼	部分焼	ぼや	計
1	4	26,000	11,087	6	1	3		10
	5	12,188	2,752					
		64,410	3,754					
		50	3,000 a					
	5	75,130	3,309					
		374	5,670 a					
		500	5,000 a					
	2	20,400	15,100 a					
	1	38,000	2,297					
	2	47,640	4,012	102				102
	1	23,770	2,261	54		1		55
	4	81,751	2,371	32				32
		5,000	56,000 a					
	1	143,293	7,340	125	4	6		135
	2	10,203	2,117					
		11,500	4,000 a					
	7	200,158	3,079					
		4,500	15,840 a					
	6	60,000	10,000					
		10,000	14,500 a					
		1,490	11,000 a					
4	9	59,300	3,852	4	1	4		9
		1,000	5,000 a					
7		97,056	40 a					
		93,838	920	1				1
	3	83,501	1,361	7	1			8
3		1,500	30		1			1
		不明	8,000 a					
	2	341,119						
		60,000	182	1				1
3		1,000						
		112,944	295		1			1
3		50,976	569	7		4		11
5		20	7			1		1
3		2,650	30		1			1
3		4,200	83	1		1		2
	3	106,660	570			1		1
1		10,269	4,869	9				9
	4	361,495	2,307	7		8		15
	1	109,667	1,453	4	1	7		12
		96,453	813	4	1			5
		472,000						
3		4,940						
		100	7,000a					
	1	65,300	810		1			1
		86,000	434	4	1			5
3		3,830	75					
		151,300	80		1			1
		97,661	597	4		5		9
4		400						
	2	80,000	1,542	1				1
		83,810	1,277	4		1		5
1	3	627,585	3,485	1		2		3
1		89,443	704	4				4
		5,610	23,000 a					

第7表 昭和22年以降の主な火災（つづき）

出火年月日	出火時刻	出火場所	火災種別	火元の用途	出火原因
61. 2. 8	13:55	始良郡吉松町	林野	原野	たき火
平成元. 4. 13	10:57	鹿児島市	建物	倉庫	アセチレンガス溶接の火花
元. 10. 26	8:52	鹿児島市	〃	〃	不明
2. 2. 28	10:30	伊佐郡菱刈町	〃	工場	〃
3. 10. 21	16:02	国分市	〃	〃	〃
5. 1. 31	15:10	熊毛郡中種子町	〃	倉庫	マッチ
5. 8. 21	14:12	鹿児島市	〃	工場	金属板やパイプの接合部
5. 10. 1	16:21	名瀬市	〃	住宅	ガスこんろ
5. 12. 22	5:00	川辺郡川辺町	〃	店舗	ライター
6. 10. 26	5:00	鹿屋市	〃	木製品製造業	屋内配線
7. 3. 24	21:50	曾於郡末吉町	〃	食品加工業	配線接触部
8. 12. 29	15:53	出水郡高尾野町	〃	養鶏舎	その他の電気装置
9. 8. 17	2:45	大島郡大和村	〃	住宅	ロウソク
9. 9. 19	13:02	鹿児島市	〃	倉庫	焼却炉
10. 7. 12	22:18	川内市	〃	工場	高温気体で熱せられたもの
11. 7. 7	7:25	熊毛郡南種子町	〃	ホテル	発電機のエンジン過熱
12. 5. 24	6:45	大口市	〃	総合スーパー	不明
12. 7. 17	9:46	始良郡蒲生町	〃	電子部品製造業	電気コード
13. 1. 4	5:57	名瀬市	〃	住宅	不明
13. 2. 7	23:30	川辺郡川辺町	〃	工場	〃
14. 2. 10	17:30	曾於郡大崎町	〃	焼肉店	〃
14. 3. 15	23:00	枕崎市	〃	住宅	電灯電話等の配線
15. 1. 30	18:37	名瀬市	〃	住宅	ストーブ
15. 4. 11	11:37	鹿児島市	〃	作業場(花火製造業)	不明
16. 6. 11	4:50	曾於郡志布志町	〃	倉庫	不明
17. 3. 11	20:05	始良郡隼人町	〃	住宅	不明
18. 5. 31	1:15	薩摩川内市	〃	住宅	器具付きコード
19. 2. 6	5:10	霧島市	〃	工場	不明
19. 3. 30	23:13	大島郡徳之島町	航空機	自衛隊機	航空機墜落
19. 7. 15	14:25	さつま町	建物	作業場	制御盤
20. 8. 20	2:30	曾於市	〃	倉庫	落雷
21. 5. 11	10:00	肝属郡南大隅町	〃	百貨店, マーケット等	こんろ
23. 5. 18	13:20	曾於市	〃	倉庫, 納屋等	溶接機・切断機
24. 2. 17	8:25	霧島市	〃	工場	その他
24. 7. 9	14:00	霧島市	〃	神殿, 教会 等	不明
24. 12. 7	9:10	薩摩川内市	〃	神殿, 教会 等	煙突・煙道
25. 12. 27	18:40	霧島市	〃	店舗(飲食店舗), 待合	屋台こんろ, かまど
26. 2. 26	22:15	曾於市	〃	冷凍庫	配線器具
26. 12. 15	-	鹿児島市	〃	共同住宅	不明
27. 11. 30	2:00	志布志市	〃	倉庫	配電線
28. 2. 21	23:40	鹿児島市	〃	共同住宅	不明
28. 4. 22	7:00	いちき串木野市	〃	工場	フライヤー
28. 5. 5	8:00	志布志市	船舶	貨物船	自然発火
29. 12. 19	1:00	曾於市	建物	工場	集塵機
30. 1. 14	16:55	志布志市	〃	養畜舎	液化石油ガスを用いる固定したガス設備
R元. 9. 28	5:30	始良市	〃	工場	不明
R3. 8. 20	3:55	鹿児島市	〃	用途名目が複合するもの	ライター
R3. 10. 9	3:15	出水市	〃	店舗, 待合	不明

死者	負傷者	損害額 (千円)	焼損面積 (㎡)	焼損棟数				
				全焼	半焼	部分焼	ぼや	計
		6,804	2,593 a					
		91,340	267		1			1
		158,184	1,117		1	1		2
		8,800				1		1
		230,000	7,963	1				1
		152,333	1,728	6	1	5		12
		127,062	525		1			1
		119,719	1,245	15		8		23
		114,020	590		1			1
	1	98,668	1,611	3	1	3		7
	2	120,388	255			1		1
		111,752	3,543			3		3
3		10,797	105	1	1			2
	1	92,477	779	4			2	6
		105,112	45			1		1
		140,000	158			1		1
	2	385,699	1,453		1			1
		525,900	580	1				1
1		90,901	1,488	15	4	1		20
		202,900	2,600	1				1
		122,120	1,088	6		3		9
3		16,844	128	1				1
		87,958	976	14		3	1	18
9	5	15,140	65	1				1
	70	133,959	1,628	4			2	6
5		14,055	186	2				2
3		8,802	203	2				2
	1	578,843	800			1		1
		440,000						
		74,672	2,127	1				1
		267,379	1,878	1				1
		87,250	433	1	1	1	1	4
		450,609	8,479					
	1	149,448	71			1		1
		273,277	281	4			1	5
		255,343	948	2				2
		153,089	2,329	6	1	4		11
		212,699	679	1			1	2
4	1	28,318	295	2			3	5
		204,331	1,496	1				1
3		42,582	379	4		1	4	9
		175,088	1,395	2				2
		113,391						1
		198,725	14,578	1				1
		153,712	3,409	2	2	2		6
		89,746	999	1				1
3		925	35					
1	3	88,567	1,889	2	1	2	1	6

余 白